



# การปรับปรุงกฎหมายที่เกี่ยวข้องกับ การประเมินผลกระทบสิ่งแวดล้อม

# กฎกระทรวงการอนุญาต เป็นผู้จัดทำรายงานการประเมินผลกระทบสิ่งแวดล้อม พ.ศ. 2565



จัดทำร่าง



เสนอ  
กก.วล.



เสนอ ครม.



รมว.ทส.  
ลงนาม



ประกาศลงในราชกิจจานุ  
18 พฤษภาคม 2565



มีผลใช้บังคับ  
15 ตุลาคม 2565

รับฟังความคิดเห็น




สคก.  
ตรวจพิจารณา



สพ. ยืนยัน  
ร่างกฎกระทรวง





1

กฎกระทรวงการอนุญาตเป็น  
ผู้จัดทำรายงานการประเมินผลกระทบ  
สิ่งแวดล้อม พ.ศ. 2565

# กฎกระทรวงการอนุญาตเป็นผู้จัดทำรายงานการประเมินผลกระทบสิ่งแวดล้อม พ.ศ. 2565

เล่ม ๑๓๙ ตอนที่ ๓๐ ก หน้า ๙  
ราชกิจจานุเบกษา ๑๘ พฤษภาคม ๒๕๖๕



## กฎกระทรวง

การอนุญาตเป็นผู้จัดทำรายงานการประเมินผลกระทบสิ่งแวดล้อม

พ.ศ. ๒๕๖๕

อาศัยอำนาจตามความในมาตรา ๑๑ วรรคสอง แห่งพระราชบัญญัติส่งเสริมและรักษาคุณภาพสิ่งแวดล้อมแห่งชาติ พ.ศ. ๒๕๓๕ และมาตรา ๕๓/๔ วรรคสอง แห่งพระราชบัญญัติส่งเสริมและรักษาคุณภาพสิ่งแวดล้อมแห่งชาติ พ.ศ. ๒๕๓๕ ซึ่งแก้ไขเพิ่มเติมโดยพระราชบัญญัติส่งเสริมและรักษาคุณภาพสิ่งแวดล้อมแห่งชาติ (ฉบับที่ ๒) พ.ศ. ๒๕๖๑ รัฐมนตรีว่าการกระทรวงทรัพยากรธรรมชาติและสิ่งแวดล้อมโดยความเห็นชอบของคณะกรรมการสิ่งแวดล้อมแห่งชาติออกกฎกระทรวงไว้ดังต่อไปนี้

ข้อ ๑ กฎกระทรวงนี้ให้ใช้บังคับเมื่อพ้นกำหนดหนึ่งร้อยห้าสิบวันนับแต่วันประกาศในราชกิจจานุเบกษาเป็นต้นไป

ข้อ ๒ ให้ยกเลิก

(๑) กฎกระทรวง ฉบับที่ ๒ (พ.ศ. ๒๕๒๗) ออกตามความในพระราชบัญญัติส่งเสริมและรักษาคุณภาพสิ่งแวดล้อมแห่งชาติ พ.ศ. ๒๕๑๘

(๒) กฎกระทรวง ฉบับที่ ๓ (พ.ศ. ๒๕๒๙) ออกตามความในพระราชบัญญัติส่งเสริมและรักษาคุณภาพสิ่งแวดล้อมแห่งชาติ พ.ศ. ๒๕๑๘

(๓) กฎกระทรวง ฉบับที่ ๖ (พ.ศ. ๒๕๓๗) ออกตามความในพระราชบัญญัติส่งเสริมและรักษาคุณภาพสิ่งแวดล้อมแห่งชาติ พ.ศ. ๒๕๓๕

ข้อ ๓ ในกฎกระทรวงนี้

“สำนักงาน” หมายความว่า สำนักงานนโยบายและแผนทรัพยากรธรรมชาติและสิ่งแวดล้อม

“เลขาธิการ” หมายความว่า เลขาธิการสำนักงานนโยบายและแผนทรัพยากรธรรมชาติและสิ่งแวดล้อม

ข้อ ๔ การยื่นคำขอ การแจ้ง และการอนุญาตตามกฎกระทรวงนี้ ให้ดำเนินการโดยวิธีการทางอิเล็กทรอนิกส์เป็นหลัก ในระหว่างที่ยังไม่สามารถดำเนินการโดยวิธีการทางอิเล็กทรอนิกส์ได้ ให้ยื่นคำขอโดยวิธีการทางไปรษณีย์ลงทะเบียนตอบรับหรือให้ยื่นคำขอ ณ สำนักงาน



<https://eiadev.onep.go.th/UploadFile/03481725650628.PDF>

# เหตุผลในการประกาศใช้ กฎกระทรวงฉบับนี้

โดยที่มาตรา 51/4 วรรคสอง แห่งพระราชบัญญัติส่งเสริมและรักษาคุณภาพสิ่งแวดล้อมแห่งชาติ พ.ศ. 2535 ซึ่งแก้ไขเพิ่มเติมโดยพระราชบัญญัติส่งเสริมและรักษาคุณภาพสิ่งแวดล้อมแห่งชาติ (ฉบับที่ 2) พ.ศ. 2561

บัญญัติให้ การขอและการออกใบอนุญาต คุณสมบัติของผู้รับใบอนุญาตเป็นผู้จัดทำรายงานการประเมินผลกระทบสิ่งแวดล้อม การต่ออายุใบอนุญาต การออกใบแทนใบอนุญาต และการสั่งพักใช้และการเพิกถอนใบอนุญาต เป็นไปตามหลักเกณฑ์ วิธีการ และเงื่อนไขที่กำหนดในกฎกระทรวง และสมควรปรับปรุงค่าธรรมเนียมใบอนุญาตเป็นผู้จัดทำรายงานการประเมินผลกระทบสิ่งแวดล้อม จึงจำเป็นต้องออกกฎกระทรวงนี้

กฎกระทรวง  
การอนุญาตเป็น  
ผู้จัดทำรายงาน  
การประเมิน  
ผลกระทบสิ่งแวดล้อม  
พ.ศ. 2565  
ประกอบด้วย

บทนำ

- หมวด 1 ประเภทใบอนุญาตและคุณสมบัติของผู้ขอรับใบอนุญาต
- หมวด 2 การขอและการออกใบอนุญาต
- หมวด 3 การเปลี่ยนแปลงผู้จัดทำรายงานการประเมินผลกระทบ  
สิ่งแวดล้อมบุคคลธรรมดาและเจ้าหน้าที่ซึ่งปฏิบัติงานประจำ
- หมวด 4 การต่ออายุใบอนุญาตและการออกใบแทนใบอนุญาต
- หมวด 5 การแจ้งเตือน การพักใช้และการเพิกถอนใบอนุญาต  
และการอุทธรณ์คำสั่ง
- หมวด 6 ค่าธรรมเนียม

บทเฉพาะกาล



# 2

ประกาศสำนักงานนโยบายและแผน  
ทรัพยากรธรรมชาติและสิ่งแวดล้อม  
เรื่อง แบบคำขอ ใบอนุญาต  
และใบแทนใบอนุญาต

# ประกาศสำนักงานนโยบายและแผนทรัพยากรธรรมชาติและสิ่งแวดล้อม เรื่อง แบบคำขอ ใบอนุญาต และใบแทนใบอนุญาต

หน้า ๓

เล่ม ๑๓๙ ตอนพิเศษ ๒๔๖ ง

ราชกิจจานุเบกษา

๑๗ ตุลาคม ๒๕๖๕

## ประกาศสำนักงานนโยบายและแผนทรัพยากรธรรมชาติและสิ่งแวดล้อม เรื่อง แบบคำขอ ใบอนุญาต และใบแทนใบอนุญาต

โดยที่เป็นการสมควร กำหนดแบบคำขอ ใบอนุญาต และใบแทนใบอนุญาต เพื่อใช้เป็นแนวทางประกอบการยื่นขอรับใบอนุญาตเป็นผู้จัดทำรายงานการประเมินผลกระทบสิ่งแวดล้อม

อาศัยอำนาจตามความในข้อ ๕ ข้อ ๑๑ ข้อ ๑๕ ข้อ ๑๗ ข้อ ๑๘ และข้อ ๑๙ แห่งกฎกระทรวงการอนุญาตเป็นผู้จัดทำรายงานการประเมินผลกระทบสิ่งแวดล้อม พ.ศ. ๒๕๖๕ เลขาธิการสำนักงานนโยบายและแผนทรัพยากรธรรมชาติและสิ่งแวดล้อม จึงออกประกาศ ดังต่อไปนี้

ข้อ ๑ คำขอรับใบอนุญาตเป็นผู้จัดทำรายงานการประเมินผลกระทบสิ่งแวดล้อมบุคคลธรรมดา คำขอรับใบอนุญาตเป็นผู้จัดทำรายงานการประเมินผลกระทบสิ่งแวดล้อมนิติบุคคล คำขอต่ออายุใบอนุญาตเป็นผู้จัดทำรายงานการประเมินผลกระทบสิ่งแวดล้อมบุคคลธรรมดา คำขอต่ออายุใบอนุญาตเป็นผู้จัดทำรายงานการประเมินผลกระทบสิ่งแวดล้อมนิติบุคคล คำขอเปลี่ยนแปลงผู้จัดทำรายงานการประเมินผลกระทบสิ่งแวดล้อมบุคคลธรรมดาและเจ้าหน้าที่ซึ่งปฏิบัติงานประจำของผู้จัดทำรายงานการประเมินผลกระทบสิ่งแวดล้อมนิติบุคคล คำขอรับใบแทนใบอนุญาตเป็นผู้จัดทำรายงานการประเมินผลกระทบสิ่งแวดล้อม คำขอผ่อนผันเพื่อให้ผู้จัดทำรายงานการประเมินผลกระทบสิ่งแวดล้อมนิติบุคคลสามารถจัดเตรียมเอกสารที่เกี่ยวข้องเพื่อนำไปใช้ประกอบการจัดทำหรือการให้การรับรองรายงานการประเมินผลกระทบสิ่งแวดล้อมไปพลางก่อน ใบอนุญาต และใบแทนใบอนุญาต ให้เป็นไปตามที่กำหนดท้ายประกาศนี้



[http://www.ratchakitcha.soc.go.th/DATA/PDF/2565/E/246/T\\_0003.PDF](http://www.ratchakitcha.soc.go.th/DATA/PDF/2565/E/246/T_0003.PDF)

## หลักเกณฑ์การประเมินผู้จะได้รับใบอนุญาตเป็นผู้จัดทำรายงานการประเมินผลกระทบสิ่งแวดล้อม

### แบบคำขอ มี 5 แบบ ดังนี้

1. คำขอรับ/ขอต่ออายุใบอนุญาตเป็นผู้จัดทำรายงานการประเมินผลกระทบสิ่งแวดล้อม บุคคลธรรมดา
2. คำขอรับ/ขอต่ออายุใบอนุญาตเป็นผู้จัดทำรายงานการประเมินผลกระทบสิ่งแวดล้อม นิติบุคคล
3. คำขอเปลี่ยนแปลงผู้จัดทำรายงานการประเมินผลกระทบสิ่งแวดล้อมบุคคลธรรมดา และเจ้าหน้าที่ซึ่งปฏิบัติงานประจำ ของผู้จัดทำรายงานการประเมินผลกระทบสิ่งแวดล้อมนิติบุคคล
4. คำขอผ่อนผันเพื่อให้ผู้จัดทำรายงานการประเมินผลกระทบสิ่งแวดล้อมนิติบุคคล สามารถจัดเตรียมเอกสารที่เกี่ยวข้องเพื่อนำไปใช้ประกอบการจัดทำ หรือการให้การรับรองรายงานการประเมินผลกระทบสิ่งแวดล้อมไปพลางก่อน
5. คำขอรับใบแทนใบอนุญาตเป็นผู้จัดทำรายงานการประเมินผลกระทบสิ่งแวดล้อมบุคคลธรรมดา/นิติบุคคล



# ตัวอย่าง คำขอรับ/ขอต่ออายุใบอนุญาตเป็นผู้จัดทำรายงานการประเมินผลกระทบสิ่งแวดล้อมบุคคลธรรมดา

แบบ .....

เลขรับที่ .....  
วันที่ .....  
ลายมือชื่อ.....ผู้รับคำขอ  
(สำหรับเจ้าหน้าที่กรอก)

คำขอรับ/ขอต่อใบอนุญาตเป็นผู้จัดทำรายงานการประเมินผลกระทบสิ่งแวดล้อม  
ประเภทบุคคลธรรมดา

.....

เขียนที่ .....  
วันที่ .....เดือน..... พ.ศ.....

☐ ขอรับใบอนุญาต ☐ ขอต่อใบอนุญาต

ผู้ขอเป็นผู้จัดทำรายงานการประเมินผลกระทบสิ่งแวดล้อมประเภท

☐ บุคคลธรรมดา  
☐ บุคคลธรรมดา ซึ่งเป็นกรรมการบริหาร หรือกรรมการผู้จัดการ ผู้จัดการ หรือตำแหน่งอื่นใดที่มีลักษณะคล้ายคลึงกัน

๑) ชื่อ-นามสกุล..... เลขบัตรประจำตัวประชาชน.....  
มีที่อยู่ตามทะเบียนบ้าน ตั้งอยู่เลขที่..... ตรอก/ซอย..... ถนน.....  
ตำบล/แขวง..... อำเภอ/เขต..... จังหวัด.....  
รหัสไปรษณีย์..... โทรศัพท์..... โทรศัพท์เคลื่อนที่.....  
โทรสาร..... E-mail.....

๒) สถานที่ติดต่อ / ส่งเอกสาร ☐ ที่อยู่เดียวกับที่อยู่ตามทะเบียนบ้าน ☐ ใช้ที่อยู่ดังนี้  
เลขที่..... ตรอก/ซอย..... ถนน.....  
ตำบล/แขวง..... อำเภอ/เขต..... จังหวัด.....  
รหัสไปรษณีย์..... โทรศัพท์..... โทรสาร.....

๓) ประวัติการศึกษา

๓.๑) ระดับการศึกษา..... วุฒิการศึกษา.....  
สาขา..... วันที่จบการศึกษา.....

๓.๒) ระดับการศึกษา..... วุฒิการศึกษา.....  
สาขา..... วันที่จบการศึกษา.....

.....

.....

๒

๔) กรณีเป็นผู้ประกอบวิชาชีพตามที่กฎหมายบัญญัติต้องมีสถานภาพเป็นสมาชิกและการได้รับใบอนุญาตในการประกอบวิชาชีพ

☐ โดยได้รับจากสภาวิชาชีพ.....  
(โปรดระบุระดับ/ประเภท/ด้าน/สาขา).....  
ตั้งแต่วันที่.....เดือน..... พ.ศ..... ถึงวันที่.....เดือน..... พ.ศ.....  
ตามใบอนุญาตเลขที่..... และผู้ได้รับใบอนุญาตดังกล่าว

ประวัติการถูกลงโทษ ปกครอง (ถ้ามี).....  
.....

๕) ประวัติการได้รับใบอนุญาตเป็นผู้จัดทำรายงานการประเมินผลกระทบสิ่งแวดล้อมบุคคลธรรมดา

☐ ไม่เคย  
☐ เคย

ซึ่งได้รับใบอนุญาตเป็นผู้จัดทำรายงานการประเมินผลกระทบสิ่งแวดล้อมบุคคลธรรมดา ตั้งแต่วันที่.....  
เดือน..... พ.ศ..... ถึงวันที่.....เดือน..... พ.ศ.....  
ตามใบอนุญาตเลขที่..... และผู้ได้รับใบอนุญาตดังกล่าว

☐ ไม่เคยถูกตักเตือน  
☐ เคยถูกตักเตือนมาแล้ว..... ครั้ง

ครั้งสุดท้ายระหว่างวันที่.....เดือน..... พ.ศ.....  
ถึงวันที่.....เดือน..... พ.ศ.....

☐ ไม่เคยถูกสั่งพักใบอนุญาต  
☐ เคยถูกสั่งพักใบอนุญาตมาแล้ว..... ครั้ง

ครั้งสุดท้ายระหว่างวันที่.....เดือน..... พ.ศ.....  
ถึงวันที่.....เดือน..... พ.ศ.....

☐ ไม่เคยถูกสั่งเพิกถอนใบอนุญาต  
☐ เคยถูกสั่งเพิกถอนใบอนุญาตมาแล้ว..... ครั้ง

ครั้งสุดท้ายเมื่อวันที่.....เดือน..... พ.ศ.....

☐ กรณีถูกเพิกถอนใบอนุญาตเพราะมีส่วนร่วมในการจัดทำหรือให้การรับรองรายงานการประเมินผลกระทบสิ่งแวดล้อมในส่วนที่เป็นเท็จหรือเจตนาปกปิดข้อเท็จจริงอันเป็นสาระสำคัญ แต่ระยะเวลาได้ล่วงพ้นไปแล้วไม่น้อยกว่าสามปีนับ  
แต่วันที่ถูกลงโทษเพิกถอนใบอนุญาต หรือกรณีถูกสั่งพักใช้หรือเพิกถอนใบอนุญาตเพราะมีส่วนร่วมในการจัดทำหรือให้การรับรอง  
รายงานการประเมินผลกระทบสิ่งแวดล้อมด้วยความประมาทเลินเล่อหรือบกพร่องในสาระสำคัญจนอาจเป็นเหตุให้ทางราชการ  
ได้รับความเสียหาย แต่ระยะเวลาได้ล่วงพ้นไปแล้วไม่น้อยกว่าหนึ่งปีนับแต่วันที่ถูกลงโทษใช้หรือเพิกถอนใบอนุญาต

๓

๖) ผ่านการอบรมในหลักสูตรเกี่ยวกับการประเมินผลกระทบสิ่งแวดล้อมตามสำนักงานนโยบายและแผน  
ทรัพยากรธรรมชาติและสิ่งแวดล้อมประกาศกำหนด อย่างน้อย ๑ หลักสูตร ดังนี้

ลำดับ	ชื่อหลักสูตรอบรม	ระหว่างวันที่	หมายเหตุ
๑			
๒			
๓			
...			

๗) เอกสารหรือหลักฐานต่างๆ ที่เกี่ยวข้องประกอบด้วย

☐ รูปถ่าย หน้าตรง ไม่สวมหมวกและแว่นตา ของผู้ยื่นคำขอ ขนาด ๑ นิ้ว ถ่ายไว้ไม่เกิน ๖ เดือน กรณีขอรับ  
ใบอนุญาตเป็นผู้จัดทำรายงานการประเมินผลกระทบสิ่งแวดล้อมบุคคลธรรมดา

☐ สำเนาบัตรประจำตัวประชาชน พร้อมลงนามรับรองสำเนาถูกต้อง

☐ สำเนาหลักฐานวุฒิการศึกษา พร้อมลงนามรับรองสำเนาถูกต้อง

☐ สำเนาใบอนุญาตประกอบวิชาชีพของสภาวิชาชีพตามที่กฎหมายบัญญัติ ซึ่งต้องมีสถานภาพเป็นสมาชิกและ  
ได้รับใบอนุญาตประกอบวิชาชีพของสภาวิชาชีพนั้นๆ พร้อมลงนามรับรองสำเนาถูกต้อง

☐ สำเนาเอกสารหรือหลักฐานผ่านการอบรมหลักสูตรเกี่ยวกับการประเมินผลกระทบสิ่งแวดล้อม หรือที่เกี่ยวข้องกับ  
ด้านสิ่งแวดล้อม ตามที่สำนักงานนโยบายและแผนทรัพยากรธรรมชาติและสิ่งแวดล้อมประกาศกำหนด พร้อมลงนามรับรองสำเนา  
ถูกต้อง

☐ บัญชีแสดงรายชื่อ ผลงาน และประสบการณ์ของผู้จัดทำรายงานการประเมินผลกระทบสิ่งแวดล้อมบุคคล  
ธรรมดา ซึ่งรับผิดชอบในการทำรายงานเกี่ยวกับรายงานการประเมินผลกระทบสิ่งแวดล้อม และผลงานที่เกี่ยวข้องกับ  
สิ่งแวดล้อมอื่นๆ (ถ้ามี) พร้อมด้วยเอกสารหลักฐาน

☐ หนังสือรับรองการเป็นกรรมการบริหารของบริษัทมหาชน หรือกรรมการผู้จัดการ หรือผู้จัดการของบริษัทจำกัด หรือ  
ตั้งอยู่ตำแหน่งอื่นใดที่มีลักษณะคล้ายคลึงกัน ขอผู้จัดทำรายงานการประเมินผลกระทบสิ่งแวดล้อมบุคคลธรรมดา

☐ เอกสารอื่นๆ (ถ้ามี)

ข้าพเจ้ายินยอมให้เลขาธิการหรือผู้ซึ่งเลขาธิการมอบหมาย เข้าถึงข้อมูลดังต่อไปนี้

(๑) เลขบัตรประจำตัวประชาชน กรณีบุคคลธรรมดาเป็นผู้ขออนุญาต

(๒) ชื่อ และเลขทะเบียนนิติบุคคล กรณีนิติบุคคลเป็นผู้ขออนุญาต และ

(๓) เลขที่ใบอนุญาต และวันที่ออกใบอนุญาตประกอบวิชาชีพหรือใบอนุญาตประกอบกิจการ

ลายมือชื่อ.....ผู้ยื่นคำขอ  
(.....)

หมายเหตุ ใส่เครื่องหมาย ✓ ในช่อง ☐ หน้าข้อความให้ตรงกับความจริง

## ผู้จัดทำรายงานฯ บุคคลธรรมดา ที่ประสงค์จะขอรับใบอนุญาต ให้ยื่นคำขอรับใบอนุญาตต่อเลขาธิการ พร้อมด้วยข้อมูล เอกสารหรือหลักฐานที่มีการรับรองความถูกต้องแล้ว ดังต่อไปนี้

- ✓ คำขอรับ/ขอต่ออายุใบอนุญาตเป็นผู้จัดทำรายงานการประเมินผลกระทบสิ่งแวดล้อมประเภทบุคคลธรรมดา
- ✓ รูปถ่าย หน้าตรง ไม่สวมหมวกและแว่นตา ของผู้ยื่นคำขอ ขนาด ๑ นิ้ว ถ่ายไว้ไม่เกิน ๖ เดือน
- ✓ สำเนาบัตรประจำตัวประชาชน พร้อมลงนามรับรองสำเนาความถูกต้อง
- ✓ สำเนาหลักฐานวุฒิการศึกษา พร้อมลงนามรับรองสำเนาความถูกต้อง
- ✓ สำเนาใบอนุญาตประกอบวิชาชีพของสภาวิชาชีพตามที่กฎหมายบัญญัติ ซึ่งต้องมีสถานภาพเป็นสมาชิกและได้รับใบอนุญาตประกอบวิชาชีพของสภาวิชาชีพนั้นๆ พร้อมลงนามรับรองสำเนาความถูกต้อง
- ✓ สำเนาเอกสารหรือหลักฐานการผ่านการอบรมหลักสูตรเกี่ยวกับการประเมินผลกระทบสิ่งแวดล้อม หรือที่เกี่ยวข้องกับด้านสิ่งแวดล้อม ตามที่สำนักงานนโยบายและแผนทรัพยากรธรรมชาติและสิ่งแวดล้อมประกาศกำหนดหรือเห็นชอบ พร้อมลงนามรับรองสำเนาความถูกต้อง
- ✓ บัญชีแสดงรายชื่อ ผลงาน ของผู้จัดทำรายงานการประเมินผลกระทบสิ่งแวดล้อมบุคคลธรรมดา ซึ่งรับผิดชอบในการทำรายงานเกี่ยวกับรายงานการประเมินผลกระทบสิ่งแวดล้อม และผลงานที่เกี่ยวข้องกับสิ่งแวดล้อมอื่นๆ (ถ้ามี) พร้อมด้วยเอกสารหลักฐาน
- ✓ บัญชีแสดงรายละเอียดประสบการณ์การปฏิบัติงานด้านการส่งเสริมและรักษาคุณภาพสิ่งแวดล้อมหรือด้านอื่นที่เกี่ยวข้องกับการส่งเสริมและรักษาคุณภาพสิ่งแวดล้อม พร้อมด้วยเอกสารหลักฐาน
- ✓ หนังสือรับรองการเป็นกรรมการบริหารของบริษัทมหาชนจำกัด หรือกรรมการผู้จัดการ หรือผู้จัดการของบริษัทจำกัด หรือดำรงตำแหน่งอื่นใดที่มีลักษณะคล้ายคลึงกัน ของผู้จัดทำรายงานการประเมินผลกระทบสิ่งแวดล้อมบุคคลธรรมดาซึ่งเป็นกรรมการบริหาร หรือกรรมการผู้จัดการ ผู้จัดการ หรือตำแหน่งอื่นใดที่มีลักษณะคล้ายคลึงกัน
- ✓ บัญชีรายละเอียดประวัติการได้รับใบอนุญาตฯ
- ✓ เอกสารอื่นๆ (ถ้ามี)

# ตัวอย่าง คำขอรับ/ขอต่ออายุใบอนุญาตเป็นผู้จัดทำรายงานการประเมินผลกระทบสิ่งแวดล้อมนิติบุคคล

แบบ .....

เลขรับที่.....  
วันที่.....  
ลายมือชื่อ.....ผู้รับคำขอ  
(สำหรับเจ้าหน้าที่กรอก)

คำขอรับ/ขอต่ออายุใบอนุญาตเป็นผู้จัดทำรายงานการประเมินผลกระทบสิ่งแวดล้อม  
ประเภทนิติบุคคล  
.....  
เขียนที่.....  
วันที่.....เดือน.....พ.ศ.....

☐ ขอรับใบอนุญาต ☐ ขอต่อใบอนุญาต

ผู้ขอเป็นผู้จัดทำรายงานการประเมินผลกระทบสิ่งแวดล้อมประเภทนิติบุคคล  
ชื่อนิติบุคคล.....  
เป็นนิติบุคคลประเภท.....  
☐ สถาบันอุดมศึกษาหรือสถาบันวิจัย  
ซึ่งมีฐานะเป็นนิติบุคคลตาม.....และมีวัตถุประสงค์เพื่อการศึกษา วิจัย และพัฒนา  
☐ หน่วยงานของรัฐ  
ซึ่งมีฐานะเป็นนิติบุคคลตาม.....  
☐ บริษัทมหาชนจำกัด หรือบริษัทจำกัด  
จดทะเบียนเมื่อ.....ทะเบียนเลขที่.....  
ทุนจดทะเบียนที่ชำระแล้ว จำนวน.....บาท (ตั้งแต่ ๑ ล้านบาทขึ้นไป) มีจำนวนหุ้นของผู้มี  
สัญชาติไทยถือหุ้น จำนวน.....บาท (ไม่น้อยกว่าร้อยละห้าสิบเอ็ด) ซึ่งมีสิทธิในการออกเสียง  
และจำหน่ายได้แล้วทั้งหมด และมีกรรมการและกรรมการผู้มีอำนาจลงนามผูกพันเป็นผู้มีสัญชาติไทยมากกว่ากึ่งหนึ่ง

๑) สำนักงานตั้งอยู่เลขที่.....ตึก/กอง.....ถนน.....  
ตำบล/แขวง.....อำเภอ/เขต.....จังหวัด.....  
รหัสไปรษณีย์.....โทรศัพท์.....โทรสาร.....  
Email.....Website.....

๒) สถานที่ติดต่อ / ส่งเอกสาร ☐ ที่อยู่เดียวกับสำนักงาน ☐ ที่อยู่ต่างที่  
เลขที่.....ตึก/กอง.....ถนน.....  
ตำบล/แขวง.....อำเภอ/เขต.....จังหวัด.....  
รหัสไปรษณีย์.....โทรศัพท์.....โทรสาร.....  
Email.....Website.....

๒

๓) ประวัติการได้รับใบอนุญาตเป็นผู้จัดทำรายงานการประเมินผลกระทบสิ่งแวดล้อมนิติบุคคล  
☐ ไม่เคย  
☐ เคย  
ซึ่งได้รับใบอนุญาตเป็นผู้จัดทำรายงานการประเมินผลกระทบสิ่งแวดล้อมนิติบุคคล ตั้งแต่วันที่.....  
เดือน.....พ.ศ.....ถึงวันที่.....เดือน.....พ.ศ.....  
ตามใบอนุญาตเลขที่.....และได้รับใบอนุญาตดังกล่าว  
☐ ไม่เคยถูกแจ้งเตือน  
☐ เคยถูกแจ้งเตือนมาแล้ว.....ครั้ง  
ครั้งสุดท้ายเมื่อวันที่.....เดือน.....พ.ศ.....  
☐ ไม่เคยถูกสั่งพักใบอนุญาต  
☐ เคยถูกสั่งพักใบอนุญาตมาแล้ว.....ครั้ง  
ครั้งสุดท้ายระหว่างวันที่.....เดือน.....พ.ศ.....  
ถึงวันที่.....เดือน.....พ.ศ.....  
☐ ไม่เคยถูกสั่งเพิกถอนใบอนุญาต  
☐ เคยถูกสั่งเพิกถอนใบอนุญาตมาแล้ว.....ครั้ง  
ครั้งสุดท้ายเมื่อวันที่.....เดือน.....พ.ศ.....  
☐ กรณีถูกเพิกถอนใบอนุญาตเพราะมีส่วนร่วมในการจัดทำหรือให้การรับรองรายงานการประเมินผลกระทบ  
สิ่งแวดล้อมในส่วนที่เป็นเท็จหรือเจตนาปกปิดข้อเท็จจริงอันเป็นสาระสำคัญ แต่ระยะเวลาได้ล่วงพ้นไปแล้วไม่น้อยกว่าสามปี  
นับแต่วันที่ถูกลงโทษเพิกถอนใบอนุญาต หรือกรณีถูกสั่งพักใช้หรือเพิกถอนใบอนุญาตเพราะมีส่วนร่วมในการจัดทำหรือให้การ  
รับรองรายงานการประเมินผลกระทบสิ่งแวดล้อมด้วยความประมาทเลินเล่อหรือบกพร่องในสาระสำคัญจนอาจเป็นเหตุให้ทาง  
ราชการได้รับความเสียหาย แต่ระยะเวลาได้ล่วงพ้นไปแล้วไม่น้อยกว่าหนึ่งปีนับแต่วันที่ถูกลงโทษใช้หรือเพิกถอนใบอนุญาต

๔) มีผู้จัดทำรายงานการประเมินผลกระทบสิ่งแวดล้อมบุคคลธรรมดา ประจํานิติบุคคล ผู้ขอรับใบอนุญาต  
จำนวน.....คน (อย่างน้อย ๑ คน)  
๕) มีรายชื่อเจ้าหน้าที่ประจํานิติบุคคลผู้ขอรับใบอนุญาตฯ จำนวน.....คน (อย่างน้อย ๔ คน)  
๖) เอกสารหรือหลักฐานต่างๆ ที่เกี่ยวข้องที่มีการรับรองความถูกต้องแล้ว ดังนี้  
☐ กรณีสถาบันอุดมศึกษาหรือสถาบันวิจัย ให้ยื่นหนังสือรับรองการจัดตั้ง พร้อมวัตถุประสงค์  
☐ กรณีหน่วยงานของรัฐ ให้ยื่นหนังสือรับรองการจัดตั้ง  
☐ กรณีบริษัทจำกัดหรือบริษัทมหาชนจำกัด ต้องประกอบด้วย  
(๑) หนังสือรับรองของนายทะเบียนหุ้นส่วนบริษัท แสดงการเป็นบริษัทมหาชนจำกัด หรือบริษัท  
จำกัด โดยให้ยื่นบัญชีแสดงรายชื่อและสัญชาติของกรรมการบริษัททุกคน พร้อมทั้งรายชื่อและ  
สัญชาติของผู้ถือหุ้นทุกคน  
(๒) หนังสือรับรองการเป็นกรรมการบริหารของบริษัทมหาชน หรือกรรมการผู้จัดการ หรือผู้จัดการของ  
บริษัทจำกัด หรือดำรงตำแหน่งอื่นใดที่มีลักษณะคล้ายคลึงกัน ของผู้จัดทำรายงานการ  
ประเมินผลกระทบสิ่งแวดล้อมบุคคลธรรมดา  
(๓) บัญชีแสดงรายชื่อ คุณวุฒิ ผลงาน และประสบการณ์ ของผู้จัดทำรายงานการประเมินผล  
กระทบสิ่งแวดล้อมบุคคลธรรมดา พร้อมด้วยเอกสารหลักฐาน

๓

(๔) บัญชีแสดงรายชื่อ คุณวุฒิ ผลงาน และประสบการณ์ ของเจ้าหน้าที่ซึ่งปฏิบัติงานประจำ  
พร้อมด้วยเอกสารหลักฐาน  
☐ รายละเอียดผลงาน และประสบการณ์ทำงานที่เกี่ยวข้องกับการจัดทำรายงานการประเมินผลกระทบ  
สิ่งแวดล้อม หรือที่เกี่ยวกับด้านสิ่งแวดล้อม ของนิติบุคคลผู้ขอรับใบอนุญาตฯ  
☐ เอกสารหนังสือแสดงว่าผู้ขอรับใบอนุญาตเป็นผู้แทนนิติบุคคลหรือเป็นผู้มีอำนาจทำการแทนนิติบุคคล  
กรณีนิติบุคคลเป็นผู้ขอรับใบอนุญาต หรือหนังสือมอบอำนาจกรณีผู้ขอรับใบอนุญาตไม่ใช่ผู้มีอำนาจลงนามแทนนิติบุคคล  
☐ เอกสารอื่นๆ (ถ้ามี)

ข้าพเจ้ายินยอมให้เลขาธิการหรือผู้ซึ่งเลขาธิการมอบหมาย เข้าถึงข้อมูลดังต่อไปนี้  
(๑) เลขบัตรประจำตัวประชาชน กรณีบุคคลธรรมดาเป็นผู้ขอรับใบอนุญาต  
(๒) ชื่อ และเลขทะเบียนนิติบุคคล กรณีนิติบุคคลเป็นผู้ขอรับใบอนุญาต และ  
(๓) เลขที่ใบอนุญาต และวันที่ออกใบอนุญาตประกอบวิชาชีพหรือใบอนุญาตประกอบกิจการ

ลายมือชื่อ.....ผู้ยื่นคำขอ  
(.....)

หมายเหตุ ใส่เครื่องหมาย ✓ ในช่อง ☐ หน้าข้อความให้ตรงกับความสะดวก

## ผู้จัดทำรายงานฯ นิติบุคคล ที่ประสงค์จะขอรับใบอนุญาต ให้ยื่นคำขอรับใบอนุญาตต่อเลขาธิการ พร้อมด้วยข้อมูล เอกสารหรือหลักฐานที่มีการรับรองความถูกต้องแล้ว ดังต่อไปนี้

- ✓ กรณีสถาบันอุดมศึกษาหรือสถาบันวิจัย ให้ยื่นหนังสือรับรองการจัดตั้ง พร้อมวัตถุประสงค์
- ✓ กรณีหน่วยงานของรัฐ ให้ยื่นหนังสือรับรองการจัดตั้ง
- ✓ กรณีบริษัทมหาชนจำกัด หรือบริษัทจำกัด ต้องประกอบด้วย
  - (1) หนังสือรับรองของนายทะเบียนหุ้นส่วนบริษัท แสดงการเป็นบริษัทมหาชนจำกัด หรือบริษัทจำกัด โดยให้ยื่นบัญชีแสดงรายชื่อและสัญชาติของกรรมการบริษัททุกคน พร้อมทั้งรายชื่อและสัญชาติของผู้ถือหุ้นทุกคน
  - (2) หนังสือรับรองการเป็นกรรมการบริหารของบริษัทมหาชน หรือกรรมการผู้จัดการ หรือผู้จัดการของบริษัทจำกัด หรือดำรงตำแหน่งอื่นใดที่มีลักษณะคล้ายคลึงกัน ของผู้จัดทำรายงานการประเมินผลกระทบสิ่งแวดล้อมบุคคลธรรมดา
- ✓ บัญชีแสดงรายชื่อ คุณสมบัติ ผลงาน และประสบการณ์ ของผู้จัดทำรายงานการประเมินผลกระทบสิ่งแวดล้อมบุคคลธรรมดา พร้อมด้วยเอกสารหลักฐาน
- ✓ บัญชีแสดงรายชื่อ คุณสมบัติ ผลงาน และประสบการณ์ ของเจ้าหน้าที่ซึ่งปฏิบัติงานประจำ พร้อมด้วยเอกสารหลักฐาน
- ✓ บัญชีแสดงรายละเอียดผลงาน ที่เกี่ยวกับการจัดทำรายงานการประเมินผลกระทบสิ่งแวดล้อม หรือที่เกี่ยวกับด้านสิ่งแวดล้อม ของนิติบุคคลผู้ขอรับใบอนุญาตฯ พร้อมด้วยเอกสารหลักฐาน
- ✓ บัญชีแสดงรายละเอียดประสบการณ์การปฏิบัติงานด้านการส่งเสริมและรักษาคุณภาพสิ่งแวดล้อมหรือด้านอื่นที่เกี่ยวข้องกับการส่งเสริมและรักษาคุณภาพสิ่งแวดล้อม พร้อมด้วยเอกสารหลักฐาน
- ✓ เอกสารหนังสือแสดงว่าผู้ขอรับใบอนุญาตเป็นผู้แทนนิติบุคคลหรือเป็นผู้มีอำนาจทำการแทนนิติบุคคลกรณีนิติบุคคลเป็นผู้ขอรับใบอนุญาตไม่ใช่ผู้มีอำนาจลงนามแทนนิติบุคคล
- ✓ เอกสารอื่นๆ (ถ้ามี)

# ตัวอย่างคำขอเปลี่ยนแปลงผู้จัดทำรายงานการประเมินผลกระทบสิ่งแวดล้อมบุคคลธรรมดา และเจ้าหน้าที่ซึ่งปฏิบัติงานประจำ ของผู้จัดทำรายงานการประเมินผลกระทบสิ่งแวดล้อมนิติบุคคล

แบบ .....

เลขรับที่.....  
วันที่.....  
ลายมือชื่อ.....ผู้รับคำขอ  
(สำหรับเจ้าหน้าที่กรอก)

คำขอเปลี่ยนแปลงผู้จัดทำรายงานการประเมินผลกระทบสิ่งแวดล้อม  
บุคคลธรรมดา และเจ้าหน้าที่ซึ่งปฏิบัติงานประจำ ของผู้จัดทำรายงานการประเมินผลกระทบสิ่งแวดล้อมนิติบุคคล

.....  
เขียนที่.....  
วันที่.....เดือน.....พ.ศ.....

ชื่อนิติบุคคล.....  
ได้รับใบอนุญาตเป็นผู้จัดทำรายงานการประเมินผลกระทบสิ่งแวดล้อมนิติบุคคล ตามใบอนุญาตเลขที่.....  
ตั้งแต่วันที่.....เดือน.....พ.ศ.....ถึงวันที่.....เดือน.....พ.ศ.....

ขอเปลี่ยนแปลง ดังต่อไปนี้

๑) ขอเพิ่ม ☐ ผู้จัดทำรายงานการประเมินผลกระทบสิ่งแวดล้อมบุคคลธรรมดา จำนวน.....คน

ลำดับ	ชื่อ - นามสกุล	เลขที่ใบอนุญาต (กรณีบุคคลธรรมดา)	ลายมือชื่อ
๑.			
๒.			
๓.			
...			

☐ เจ้าหน้าที่ซึ่งปฏิบัติงานประจำ จำนวน.....คน

ลำดับ	ชื่อ - นามสกุล	ลายมือชื่อ
๑.		
๒.		
๓.		
...		

-๒-

๒. ขอลดลง ☐ ผู้จัดทำรายงานการประเมินผลกระทบสิ่งแวดล้อมบุคคลธรรมดา จำนวน.....คน

ลำดับ	ชื่อ - นามสกุล	เลขที่ใบอนุญาต (กรณีบุคคลธรรมดา)
๑.		
๒.		
๓.		
...		

☐ เจ้าหน้าที่ซึ่งปฏิบัติงานประจำ จำนวน.....คน

ลำดับ	ชื่อ - นามสกุล
๑.	
๒.	
๓.	
...	

๓. เอกสารหรือหลักฐานประกอบคำขอเพิ่มหรือลดลงผู้จัดทำรายงานการประเมินผลกระทบสิ่งแวดล้อมหรือ  
เจ้าหน้าที่ซึ่งปฏิบัติงานประจำ แล้วแต่กรณี

☐ สำเนาใบอนุญาตผู้จัดทำรายงานการประเมินผลกระทบสิ่งแวดล้อมบุคคลธรรมดา (กรณีขอเพิ่ม)

☐ บัญชีแสดงรายชื่อคุณวุฒิ ผลงาน และประสบการณ์ ของผู้จัดทำรายงานการประเมินผลกระทบ  
สิ่งแวดล้อมบุคคลธรรมดา พร้อมด้วยเอกสารหลักฐานดังกล่าวที่รับรองความถูกต้องแล้ว (กรณีขอเพิ่ม)

☐ บัญชีแสดงรายชื่อคุณวุฒิ ผลงาน และประสบการณ์ ของเจ้าหน้าที่ซึ่งปฏิบัติงานประจำ พร้อม  
ด้วยเอกสารหลักฐานดังกล่าวที่รับรองความถูกต้องแล้ว (กรณีขอเพิ่ม)

☐ เอกสารการพ้นสภาพการปฏิบัติงานประจำของผู้จัดทำรายงานการประเมินผลกระทบสิ่งแวดล้อม  
บุคคลธรรมดา และ/หรือเจ้าหน้าที่ (กรณีขอลดลง)

☐ หนังสือรับรองผู้จัดทำรายงานการประเมินผลกระทบสิ่งแวดล้อมบุคคลธรรมดา และเจ้าหน้าที่  
ว่าเป็นผู้ปฏิบัติงานประจำอยู่ในนิติบุคคลผู้รับใบอนุญาตเพียงแห่งเดียวเท่านั้น โดยแสดงเป็นบัญชีรายชื่อ (กรณีขอเพิ่ม)

☐ หนังสือรับรองการเป็นกรรมการบริหารของบริษัทมหาชน หรือกรรมการผู้จัดการ หรือผู้จัดการของ  
บริษัทจำกัด หรือดำรงตำแหน่งใดที่มีลักษณะคล้ายคลึงกัน ของผู้จัดทำรายงานการประเมินผลกระทบสิ่งแวดล้อมบุคคลธรรมดา

☐ เอกสารอื่นๆ (ถ้ามี) .....

-๒-

ข้าพเจ้ายินยอมให้เลขานุการหรือผู้ซึ่งเลขานุการมอบหมาย เข้าถึงข้อมูลดังต่อไปนี้  
(๑) เลขบัตรประจำตัวประชาชน กรณีบุคคลธรรมดาเป็นผู้ขออนุญาต  
(๒) ชื่อ และเลขทะเบียนนิติบุคคล กรณีนิติบุคคลเป็นผู้ขออนุญาต และ  
(๓) เลขที่ใบอนุญาต และวันที่ออกใบอนุญาตประกอบวิชาชีพหรือใบอนุญาตประกอบกิจการ

ลายมือชื่อ.....ผู้ยื่นคำขอ  
(.....)

หมายเหตุ

ใส่เครื่องหมาย ✓ ในช่อง ☐ หน้าข้อความให้ตรงกับความจริง

ผู้จัดทำรายงานฯ นิติบุคคล ที่ประสงค์จะเปลี่ยนแปลงผู้จัดทำรายงานการประเมิน  
ผลกระทบสิ่งแวดล้อมบุคคลธรรมดา และเจ้าหน้าที่ซึ่งปฏิบัติงานประจำ ให้ยื่นคำขอต่อเลขาธิการ  
พร้อมด้วยข้อมูล เอกสารหรือหลักฐานที่มีการรับรองความถูกต้องแล้ว ดังต่อไปนี้

- ☑ สำเนาใบอนุญาตผู้จัดทำรายงานการประเมินผลกระทบสิ่งแวดล้อมบุคคลธรรมดา (กรณีขอเพิ่ม)
- ☑ บัญชีแสดงรายชื่อคุณสมบัติ ผลงาน และประสบการณ์ ของผู้จัดทำรายงานการประเมินผลกระทบสิ่งแวดล้อมบุคคลธรรมดา พร้อมด้วยเอกสารหลักฐานดังกล่าวที่รับรองความถูกต้องแล้ว (กรณีขอเพิ่ม)
- ☑ บัญชีแสดงรายชื่อคุณสมบัติ ผลงาน และประสบการณ์ ของเจ้าหน้าที่ซึ่งปฏิบัติงานประจำ พร้อมด้วยเอกสารหลักฐานดังกล่าวที่รับรองความถูกต้องแล้ว (กรณีขอเพิ่ม)
- ☑ หนังสือรับรองผู้จัดทำรายงานการประเมินผลกระทบสิ่งแวดล้อมบุคคลธรรมดา และเจ้าหน้าที่  
ว่าเป็นผู้ปฏิบัติงานประจำอยู่ในนิติบุคคลผู้ขอรับใบอนุญาตเพียงแห่งเดียวเท่านั้น โดยแสดงเป็นบัญชีรายชื่อ (กรณีขอเพิ่ม)
- ☑ เอกสารการพ้นสภาพการปฏิบัติงานประจำของผู้จัดทำรายงานการประเมินผลกระทบสิ่งแวดล้อมบุคคลธรรมดา และ/หรือเจ้าหน้าที่ (กรณีขอถอน)
- ☑ หนังสือรับรองการเป็นกรรมการบริหารของบริษัทมหาชนจำกัด หรือกรรมการผู้จัดการ หรือผู้จัดการของบริษัทจำกัด หรือดำรงตำแหน่งอื่นใดที่มี  
ลักษณะคล้ายคลึงกัน ของผู้จัดทำรายงานการประเมินผลกระทบสิ่งแวดล้อมบุคคลธรรมดาซึ่งเป็นกรรมการบริหาร หรือกรรมการผู้จัดการ ผู้จัดการ  
หรือตำแหน่งอื่นใดที่มีลักษณะคล้ายคลึงกัน
- ☑ เอกสารอื่นๆ (ถ้ามี)

คำขอม้วนผันเพื่อให้ผู้จัดทำรายงานการประเมินผลกระทบสิ่งแวดล้อมนิติบุคคล  
สามารถจัดเตรียมเอกสารที่เกี่ยวข้องเพื่อนำไปใช้ประกอบการจัดทำ  
หรือการให้การรับรองรายงานการประเมินผลกระทบสิ่งแวดล้อมไปพลางก่อน

แบบ .....	
เลขรับที่ .....	
วันที่ .....	
ลายมือชื่อ.....ผู้รับคำขอ	
(สำหรับเจ้าหน้าที่กรอก)	

คำขอม้วนผันในการจัดเตรียมเอกสารที่เกี่ยวข้องใช้ประกอบการจัดทำ  
หรือการให้การรับรองรายงานการประเมินผลกระทบสิ่งแวดล้อม

.....

เขียนที่.....

วันที่.....เดือน.....พ.ศ.....

๑. ชื่อนิติบุคคล.....

ได้รับใบอนุญาตเป็นผู้จัดทำรายงานการประเมินผลกระทบสิ่งแวดล้อมนิติบุคคล ตามใบอนุญาตเลขที่.....

ตั้งแต่วันที่.....เดือน.....พ.ศ.....ถึงวันที่.....เดือน.....พ.ศ.....

๒. มีความประสงค์ขอม้วนผันให้นิติบุคคลสามารถดำเนินการจัดเตรียมเอกสารที่เกี่ยวข้องเพื่อนำไปใช้ประกอบการ  
จัดทำ หรือการให้การรับรองรายงานการประเมินผลกระทบสิ่งแวดล้อมไปพลางก่อน เนื่องจาก

๒.๑ ผู้จัดทำรายงานการประเมินผลกระทบสิ่งแวดล้อมบุคคลธรรมดา

☐ ไม่มี

☐ มีผู้จัดทำรายงานการประเมินผลกระทบสิ่งแวดล้อมบุคคลธรรมดา คือ

๑) ชื่อ - นามสกุล.....เลขที่ใบอนุญาต.....

๒) (ถ้ามี).....

๒.๒ เจ้าหน้าที่ซึ่งปฏิบัติงานประจำ

☐ ไม่มี

☐ มีเจ้าหน้าที่ซึ่งปฏิบัติงานประจำ

๑) ชื่อ - นามสกุล.....

๒) ชื่อ - นามสกุล.....

๓) ชื่อ - นามสกุล (ถ้ามี).....

๓. เหตุผลการยื่นขอม้วนผัน.....

.....

๔. เอกสารหรือหลักฐานต่างๆ ประกอบด้วย

๑) สำเนาใบอนุญาตเป็นผู้จัดทำรายงานการประเมินผลกระทบสิ่งแวดล้อมนิติบุคคล

๒) รายงานสถานการณ์การอยู่ประจำ ของผู้จัดทำรายงานการประเมินผลกระทบสิ่งแวดล้อมบุคคลธรรมดา และ  
เจ้าหน้าที่ซึ่งปฏิบัติงานประจำ

๓) เอกสาร หรือข้อมูลอื่นๆ ที่เกี่ยวข้อง (ถ้ามี)

ลายมือชื่อ.....ผู้ยื่นคำขอ

(.....)

หมายเหตุ ใส่เครื่องหมาย ✓ ในช่อง ☐ หน้าข้อความที่ต้องการเลือกอย่างใดอย่างหนึ่ง

ผู้จัดทำรายงานฯ บุคคลธรรมดา/นิติบุคคล ที่ประสงค์จะขอผ่อนผันเพื่อให้ผู้จัดทำรายงาน  
การประเมินผลกระทบสิ่งแวดล้อมนิติบุคคล สามารถจัดเตรียมเอกสารที่เกี่ยวข้องเพื่อนำไปใช้  
ประกอบการจัดทำ หรือการให้การรับรองรายงานการประเมินผลกระทบสิ่งแวดล้อมไปพลางก่อน  
ให้ยื่นคำขอต่อเลขาธิการ พร้อมด้วยข้อมูล เอกสารหรือหลักฐาน  
ที่มีการรับรองความถูกต้องแล้ว ดังต่อไปนี้

- ☑ สำเนาใบอนุญาตเป็นผู้จัดทำรายงานการประเมินผลกระทบสิ่งแวดล้อมนิติบุคคล
- ☑ รายงานสถานภาพการอยู่ประจำ ของผู้จัดทำรายงานการประเมินผลกระทบสิ่งแวดล้อมบุคคลธรรมดา และเจ้าหน้าที่ซึ่งปฏิบัติงานประจำ
- ☑ เอกสารอื่นๆ (ถ้ามี)

# คำขอรับใบแทนใบอนุญาตเป็นผู้จัดทำรายงานการประเมินผลกระทบสิ่งแวดล้อมบุคคลธรรมดา/นิติบุคคล

แบบ .....	
เลขรับที่ .....	
วันที่ .....	
ลายมือชื่อ.....	ผู้รับคำขอ.....
(สำหรับเจ้าหน้าที่กรอก)	

คำขอรับใบแทนใบอนุญาตเป็นผู้จัดทำรายงานการประเมินผลกระทบสิ่งแวดล้อม  
บุคคลธรรมดา/นิติบุคคล

เขียนที่.....  
วันที่.....เดือน.....พ.ศ.....

ข้าพเจ้าผู้ได้รับใบอนุญาต

☐ ๑. ชื่อ-นามสกุล ผู้ขอรับใบแทนใบอนุญาต.....  
เลขบัตรประจำตัวประชาชน..... มีที่อยู่ปัจจุบันตั้งอยู่เลขที่.....ตรอก/ซอย.....  
ถนน.....ตำบล/แขวง.....อำเภอ/เขต.....จังหวัด.....  
รหัสไปรษณีย์.....โทรศัพท์.....โทรศัพท์เคลื่อนที่.....

☐ ๒. ชื่อนิติบุคคล.....  
☐ สถาบันอุดมศึกษาหรือสถาบันวิจัย ☐ หน่วยงานของรัฐ ☐ บริษัทมหาชนจำกัดหรือบริษัทจำกัด

ซึ่งมีฐานะเป็นนิติบุคคลตาม (กรณี สถาบันอุดมศึกษาหรือสถาบันวิจัย หรือหน่วยงานของรัฐ).....

จดทะเบียนเมื่อ.....ทะเบียนเลขที่.....  
ปัจจุบันสำนักงานตั้งอยู่เลขที่.....ตรอก/ซอย.....ถนน.....  
ตำบล/แขวง.....อำเภอ/เขต.....จังหวัด.....  
รหัสไปรษณีย์.....โทรศัพท์.....โทรสาร.....  
Email.....Website.....  
โดยผู้มีอำนาจลงนามแทนนิติบุคคลผู้ขออนุญาต อยู่บ้านเลขที่.....ตรอก/ซอย.....  
ถนน.....ตำบล/แขวง.....อำเภอ/เขต.....จังหวัด.....  
รหัสไปรษณีย์.....โทรศัพท์.....โทรศัพท์เคลื่อนที่.....

๓. ขอรับใบแทนใบอนุญาตเลขที่.....ออกให้ ณ วันที่.....เดือน.....พ.ศ.....  
สิ้นอายุ ณ วันที่.....เดือน.....พ.ศ.....

เนื่องจากใบอนุญาตฉบับเดิม ☐ สูญหาย ☐ ถูกทำลาย ☐ เสียหายในสาระสำคัญ

๔. ข้าพเจ้าได้แนบเอกสารหลักฐานต่างๆ มาด้วยแล้ว คือใบอนุญาตที่ถูกทำลายหรือเสียหายในสาระสำคัญบางส่วน

ลายมือชื่อ.....ผู้ยื่นคำขอ.....  
(.....)

หมายเหตุ ใส่เครื่องหมาย ✓ ในช่อง ☐ หนึ่งข้อความที่ต้องการเลือกอย่างใดอย่างหนึ่ง

ผู้ที่ประสงค์จะขอรับใบแทนใบอนุญาตเป็นผู้จัดทำรายงานการประเมินผลกระทบ  
สิ่งแวดล้อมบุคคลธรรมดา/นิติบุคคล ให้ยื่นคำต่อเลขาธิการ พร้อมด้วยข้อมูล เอกสารหรือ  
หลักฐานที่มีการรับรองความถูกต้องแล้ว ดังต่อไปนี้

- ☒ ใบอนุญาตที่ถูกทำลายหรือเสียหายในสาระสำคัญบางส่วน
- ☒ เอกสารอื่นๆ (ถ้ามี)

# ใบอนุญาตเป็นผู้จัดทำรายงานการประเมินผลกระทบสิ่งแวดล้อม

ใบอนุญาตมี 4 แบบ ดังนี้

1. ใบอนุญาตเป็นผู้จัดทำรายงานการประเมินผลกระทบสิ่งแวดล้อมบุคคลธรรมดา
2. ใบอนุญาตเป็นผู้จัดทำรายงานการประเมินผลกระทบสิ่งแวดล้อมนิติบุคคล
3. ใบแทนใบอนุญาตเป็นผู้จัดทำรายงานการประเมินผลกระทบสิ่งแวดล้อมบุคคลธรรมดา
4. ใบแทนใบอนุญาตเป็นผู้จัดทำรายงานการประเมินผลกระทบสิ่งแวดล้อมนิติบุคคล





แบบ.....

รูปถ่ายขนาด  
๑ นิ้ว ผู้ขอรับ  
ใบอนุญาตฯ  
บุคคลธรรมดา

ใบอนุญาตเลขที่.....

ใบอนุญาตเป็นผู้จัดทำรายงานการประเมินผลกระทบสิ่งแวดล้อมบุคคลธรรมดา

สำนักงานนโยบายและแผนทรัพยากรธรรมชาติและสิ่งแวดล้อม  
ออกใบอนุญาตฉบับนี้เพื่อแสดงว่า

.....

เป็นผู้ได้รับอนุญาตให้เป็นผู้จัดทำรายงานการประเมินผลกระทบสิ่งแวดล้อม  
ตามกฎหมายการอนุญาตเป็นผู้จัดทำรายงานการประเมินผลกระทบสิ่งแวดล้อม  
พ.ศ. ๒๕๖๕

โดยมีอายุใบอนุญาตกำหนด.....ปี

ตั้งแต่วันที่.....เดือน.....พ.ศ. .... ถึงวันที่.....เดือน.....พ.ศ. ....

โดยผู้ได้รับใบอนุญาตต้องปฏิบัติตามเงื่อนไขแนบท้ายใบอนุญาตนี้

ให้ไว้ ณ วันที่.....เดือน.....พ.ศ. ....

(.....)

เลขาธิการสำนักงานนโยบายและแผนทรัพยากรธรรมชาติและสิ่งแวดล้อม

ตัวอย่างใบอนุญาตฯ บุคคลธรรมดา



แบบ.....

ใบอนุญาตเลขที่.....

ใบอนุญาตเป็นผู้จัดทำรายงานการประเมินผลกระทบสิ่งแวดล้อมนิติบุคคล

สำนักงานนโยบายและแผนทรัพยากรธรรมชาติและสิ่งแวดล้อม  
ออกใบอนุญาตฉบับนี้เพื่อแสดงว่า

.....

เป็นผู้ได้รับอนุญาตให้เป็นผู้จัดทำรายงานการประเมินผลกระทบสิ่งแวดล้อม  
ตามกฎหมายการอนุญาตเป็นผู้จัดทำรายงานการประเมินผลกระทบสิ่งแวดล้อม  
พ.ศ. ๒๕๖๕

โดยมีอายุใบอนุญาตกำหนด.....ปี

ตั้งแต่วันที่.....เดือน.....พ.ศ. .... ถึงวันที่.....เดือน.....พ.ศ. ....

โดยผู้ได้รับใบอนุญาตต้องปฏิบัติตามเงื่อนไขแนบท้ายใบอนุญาตนี้

ให้ไว้ ณ วันที่.....เดือน.....พ.ศ. ....

(.....)

เลขาธิการสำนักงานนโยบายและแผนทรัพยากรธรรมชาติและสิ่งแวดล้อม

ตัวอย่างใบอนุญาตฯ นิติบุคคล



3

ประกาศสำนักงานนโยบายและแผน  
ทรัพยากรธรรมชาติและสิ่งแวดล้อม  
เรื่อง คุณสมบัติ ผลงาน และประสบการณ์  
ของผู้ขอรับใบอนุญาตเป็นผู้จัดทำรายงาน  
การประเมินผลกระทบสิ่งแวดล้อม  
และหลักเกณฑ์การประเมินเป็นผู้ได้รับใบอนุญาต  
เป็นผู้จัดทำรายงานการประเมินผลกระทบสิ่งแวดล้อม

ประกาศสำนักงานนโยบายและแผนทรัพยากรธรรมชาติและสิ่งแวดล้อม  
เรื่อง คุณสมบัติ ผลงาน และประสบการณ์ของผู้ขอรับใบอนุญาต  
เป็นผู้จัดทำรายงานการประเมินผลกระทบสิ่งแวดล้อม และหลักเกณฑ์การประเมินเป็นผู้ได้รับใบอนุญาต  
เป็นผู้จัดทำรายงานการประเมินผลกระทบสิ่งแวดล้อม

หน้า ๔

เล่ม ๑๓๙ ตอนพิเศษ ๒๔๖ ง ราชกิจจานุเบกษา

๑๗ ตุลาคม ๒๕๖๕

ประกาศสำนักงานนโยบายและแผนทรัพยากรธรรมชาติและสิ่งแวดล้อม

เรื่อง คุณสมบัติ ผลงาน และประสบการณ์ของผู้ขอรับใบอนุญาต

เป็นผู้จัดทำรายงานการประเมินผลกระทบสิ่งแวดล้อม และหลักเกณฑ์การประเมินเป็นผู้ได้รับใบอนุญาต

เป็นผู้จัดทำรายงานการประเมินผลกระทบสิ่งแวดล้อม

โดยที่เป็นการสมควร กำหนดคุณสมบัติ ผลงาน และประสบการณ์ ของผู้ขอรับใบอนุญาต เป็นผู้จัดทำรายงานการประเมินผลกระทบสิ่งแวดล้อม และหลักเกณฑ์การประเมินเป็นผู้ได้รับใบอนุญาต เป็นผู้จัดทำรายงานการประเมินผลกระทบสิ่งแวดล้อม เพื่อให้การออกใบอนุญาตเป็นผู้จัดทำรายงานการประเมินผลกระทบสิ่งแวดล้อมมีประสิทธิภาพและเหมาะสมมากยิ่งขึ้น

อาศัยอำนาจตามความในข้อ ๗ (๒) (๓) ข้อ ๗ (๔) ข้อ ๑๑ (๔) และข้อ ๑๓ แห่งกฎกระทรวงการอนุญาตเป็นผู้จัดทำรายงานการประเมินผลกระทบสิ่งแวดล้อม พ.ศ. ๒๕๖๕ เลขาธิการสำนักงานนโยบายและแผนทรัพยากรธรรมชาติและสิ่งแวดล้อม จึงออกประกาศไว้ ดังต่อไปนี้  
ข้อ ๑ ในประกาศนี้

“กฎกระทรวง” หมายความว่า กฎกระทรวงการอนุญาตเป็นผู้จัดทำรายงานการประเมินผลกระทบสิ่งแวดล้อม พ.ศ. ๒๕๖๕

“รายงานการประเมินผลกระทบสิ่งแวดล้อม” หมายความว่า รายงานผลกระทบสิ่งแวดล้อมเบื้องต้น (IEE) รายงานการประเมินผลกระทบสิ่งแวดล้อม (EIA) รายงานการประเมินผลกระทบสิ่งแวดล้อม สำหรับโครงการ กิจการ หรือการดำเนินการที่อาจมีผลกระทบต่อทรัพยากรธรรมชาติ คุณภาพสิ่งแวดล้อม สุขภาพ อนามัย คุณภาพชีวิต ของประชาชนในชุมชนอย่างรุนแรง (EHIA)

“โครงการ กิจการ หรือการดำเนินการ” หมายความว่า โครงการ กิจการ หรือการดำเนินการใดของรัฐ หรือที่รัฐจะอนุญาตซึ่งต้องจัดทำรายงานการประเมินผลกระทบสิ่งแวดล้อม ตามที่กำหนดไว้ในประกาศของรัฐมนตรีโดยความเห็นชอบของคณะกรรมการสิ่งแวดล้อมแห่งชาติ และตามที่คณะรัฐมนตรีกำหนด



[http://www.ratchakitcha.soc.go.th/DATA/PDF/2565/E/246/T\\_0004.PDF](http://www.ratchakitcha.soc.go.th/DATA/PDF/2565/E/246/T_0004.PDF)

คุณสมบัติ ผลงาน และประสบการณ์ของผู้ขอรับใบอนุญาตเป็นผู้จัดทำรายงานการประเมินผลกระทบสิ่งแวดล้อม

กรณี	ประสบการณ์	ผลงาน
ผู้จัดทำรายงานฯ บุคคลธรรมดา ที่มีคุณสมบัติตรงตาม กฎกระทรวง	การปฏิบัติงานด้านการส่งเสริมและรักษา คุณภาพสิ่งแวดล้อมหรือด้านอื่นที่เกี่ยวข้องกับ การส่งเสริมและรักษาคุณภาพสิ่งแวดล้อม ระยะเวลา <u>ไม่น้อยกว่าสามปี</u>	การจัดทำ <u>รายงานการประเมินผลกระทบสิ่งแวดล้อม</u> โครงการ กิจการหรือการดำเนินการ ตามกฎหมายว่าด้วยการส่งเสริมและรักษาคุณภาพสิ่งแวดล้อมแห่งชาติ และตามมติคณะรัฐมนตรี <u>ไม่น้อยกว่าหนึ่งโครงการ</u>
ผู้จัดทำรายงานฯ บุคคลธรรมดา ที่มีคุณสมบัติไม่ตรงตาม กฎกระทรวง	ปฏิบัติงานด้านการส่งเสริมและรักษาคุณภาพ สิ่งแวดล้อมหรือด้านอื่นที่เกี่ยวข้องกับการ ส่งเสริมและรักษาคุณภาพสิ่งแวดล้อม ระยะเวลา <u>ไม่น้อยกว่าสิบปี</u>	การจัดทำ <u>รายงานการประเมินผลกระทบสิ่งแวดล้อม</u> โครงการ กิจการหรือการดำเนินการ ตาม กฎหมายว่าด้วยการส่งเสริมและรักษาคุณภาพสิ่งแวดล้อมแห่งชาติหรือตามมติคณะรัฐมนตรี <u>และ</u> <u>ผลงานสิ่งแวดล้อมอื่นๆ</u> เกี่ยวกับการวางแผน การจัดการ หรือการศึกษา และวิจัยที่เกี่ยวข้องกับ สิ่งแวดล้อม และรายงานผลการปฏิบัติตามมาตรการป้องกันและแก้ไขผลกระทบสิ่งแวดล้อม และ มาตรการติดตามตรวจสอบผลกระทบสิ่งแวดล้อมที่กำหนดไว้ในรายงานการประเมินผลกระทบ สิ่งแวดล้อม <u>ไม่น้อยกว่าสิบโครงการ</u>
ผู้จัดทำรายงานฯ นิติบุคคล	การปฏิบัติงานด้านการส่งเสริมและรักษา คุณภาพสิ่งแวดล้อมหรือด้านอื่นที่เกี่ยวข้องกับ การส่งเสริมและรักษาคุณภาพสิ่งแวดล้อม ระยะเวลา <u>ไม่น้อยกว่าหนึ่งปี</u>	การจัดทำ <u>รายงานการประเมินผลกระทบสิ่งแวดล้อม</u> โครงการ กิจการหรือการดำเนินการ ตาม กฎหมายว่าด้วยการส่งเสริมและรักษาคุณภาพสิ่งแวดล้อมแห่งชาติ และตามมติคณะรัฐมนตรี <u>ไม่น้อยกว่าหนึ่งโครงการ</u>
เจ้าหน้าที่ ซึ่งปฏิบัติงานประจำ อยู่ในนิติบุคคลที่ ได้รับใบอนุญาต	การปฏิบัติงานด้านการส่งเสริมและรักษา คุณภาพสิ่งแวดล้อมหรือด้านอื่นที่เกี่ยวข้องกับ การส่งเสริมและรักษาคุณภาพสิ่งแวดล้อม <u>ระยะเวลาไม่น้อยกว่าหนึ่งปี</u>	การจัดทำ <u>รายงานการประเมินผลกระทบสิ่งแวดล้อม</u> โครงการ กิจการหรือการดำเนินการ ตาม กฎหมายว่าด้วยการส่งเสริมและรักษาคุณภาพสิ่งแวดล้อมแห่งชาติ และตามมติคณะรัฐมนตรี <u>หรือผลงานสิ่งแวดล้อมอื่นๆ</u> เกี่ยวกับการวางแผน การจัดการ หรือการศึกษา และวิจัยที่เกี่ยวข้องกับ สิ่งแวดล้อม และรายงานผลการปฏิบัติตามมาตรการป้องกันและแก้ไขผลกระทบสิ่งแวดล้อม และ มาตรการติดตามตรวจสอบผลกระทบสิ่งแวดล้อมที่กำหนดไว้ในรายงานการประเมินผลกระทบ สิ่งแวดล้อม <u>ไม่น้อยกว่าหนึ่งโครงการ</u>

## หลักเกณฑ์การประเมินผู้จะได้รับใบอนุญาตเป็นผู้จัดทำรายงานการประเมินผลกระทบสิ่งแวดล้อม

- (1) ผู้จะได้รับใบอนุญาตเป็นผู้จัดทำรายงานการประเมินผลกระทบสิ่งแวดล้อม  
ต้องได้รับการประเมินจากผลงาน การสอบสัมภาษณ์ และประสบการณ์ที่เกี่ยวข้อง โดยมีคะแนนรวมไม่น้อยกว่า ๗๐.๐๐ คะแนน
- (2) กรณีผู้ขอรับใบอนุญาตเป็นผู้จัดทำรายงานการประเมินผลกระทบสิ่งแวดล้อมบุคคลธรรมดาที่มีคุณสมบัติตรงตามกฎหมายว่าด้วยการประกอบวิชาชีพ  
  - (ก) กรณีเป็นผู้ประกอบวิชาชีพตามที่กฎหมายบัญญัติ ผู้นั้นต้องมีสถานภาพเป็นสมาชิกและได้รับใบอนุญาตประกอบวิชาชีพของสภาวิชาชีพนั้นๆ ผู้นั้นไม่ต้องผ่านการสอบสัมภาษณ์
  - (ข) กรณีไม่เป็นผู้ประกอบวิชาชีพตามที่กฎหมายบัญญัติ หากยื่นขอรับใบอนุญาตตามกฎหมายว่าด้วยการประกอบวิชาชีพ ผู้นั้นต้องผ่านการสอบสัมภาษณ์ เว้นแต่เป็นการต่ออายุใบอนุญาต ไม่ต้องผ่านการสอบสัมภาษณ์
- (3) กรณีผู้ขอรับใบอนุญาตเป็นผู้จัดทำรายงานการประเมินผลกระทบสิ่งแวดล้อมบุคคลธรรมดาที่มีคุณสมบัติไม่ตรงตามกฎหมายว่าด้วยการประกอบวิชาชีพ ให้ผู้ประกอบวิชาชีพวิทยาศาสตร์และเทคโนโลยีควบคุมที่มีสถานภาพเป็นสมาชิกและได้รับใบอนุญาตประกอบวิชาชีพวิทยาศาสตร์และเทคโนโลยีควบคุม สาขาการวิเคราะห์ผลกระทบสิ่งแวดล้อมด้านวิทยาศาสตร์และการควบคุมมลพิษ ประเภทผู้อำนวยการไม่ต้องผ่านการสอบสัมภาษณ์ เว้นแต่ผู้นั้นไม่ได้รับใบอนุญาตประกอบวิชาชีพดังกล่าว ต้องผ่านการสอบสัมภาษณ์





# 4

ประกาศสำนักงานนโยบายและแผน  
ทรัพยากรธรรมชาติและสิ่งแวดล้อม  
เรื่อง หลักสูตรการอบรมเกี่ยวกับการ  
การประเมินผลกระทบสิ่งแวดล้อม

# ประกาศสำนักงานนโยบายและแผนทรัพยากรธรรมชาติและสิ่งแวดล้อม เรื่อง หลักสูตรการอบรมเกี่ยวกับการประเมินผลกระทบสิ่งแวดล้อม

หน้า ๗

เล่ม ๑๓๙ ตอนพิเศษ ๒๔๖ ง ราชกิจจานุเบกษา ๑๗ ตุลาคม ๒๕๖๕

## ประกาศสำนักงานนโยบายและแผนทรัพยากรธรรมชาติและสิ่งแวดล้อม เรื่อง หลักสูตรการอบรมเกี่ยวกับการประเมินผลกระทบสิ่งแวดล้อม

โดยที่เป็นการสมควร กำหนดรายชื่อหลักสูตรการอบรมเกี่ยวกับการประเมินผลกระทบสิ่งแวดล้อมสำหรับผู้จัดทำรายงานการประเมินผลกระทบสิ่งแวดล้อมบุคคลธรรมดาเพื่อให้การขอรับใบอนุญาตเป็นผู้จัดทำรายงานการประเมินผลกระทบสิ่งแวดล้อมมีประสิทธิภาพ

อาศัยอำนาจตามความในข้อ ๗ (๕) แห่งกฎกระทรวงการอนุญาตเป็นผู้จัดทำรายงานการประเมินผลกระทบสิ่งแวดล้อม พ.ศ. ๒๕๖๕ เลขาธิการสำนักงานนโยบายและแผนทรัพยากรธรรมชาติและสิ่งแวดล้อม จึงออกประกาศไว้ ดังต่อไปนี้

ข้อ ๑ กรณีผู้ขอรับใบอนุญาตเป็นผู้จัดทำรายงานการประเมินผลกระทบสิ่งแวดล้อมบุคคลธรรมดา ซึ่งไม่เคยเป็นผู้ชำนาญการประจำนิติบุคคลตามกฎหมาย ฉบับที่ ๒ (พ.ศ. ๒๕๒๗) ออกตามความในพระราชบัญญัติส่งเสริมและรักษาคุณภาพสิ่งแวดล้อมแห่งชาติ พ.ศ. ๒๕๑๘ ต้องผ่านการอบรมหลักสูตรเกี่ยวกับการประเมินผลกระทบสิ่งแวดล้อม อย่างน้อย ๑ หลักสูตรตามเอกสารแนบท้ายประกาศ ๑

ข้อ ๒ กรณีผู้ขอรับใบอนุญาตเป็นผู้จัดทำรายงานการประเมินผลกระทบสิ่งแวดล้อมบุคคลธรรมดาที่เคยเป็นผู้ชำนาญการประจำนิติบุคคล ตามกฎกระทรวง ฉบับที่ ๒ (พ.ศ. ๒๕๒๗) ออกตามความในพระราชบัญญัติส่งเสริมและรักษาคุณภาพสิ่งแวดล้อมแห่งชาติ พ.ศ. ๒๕๑๘ ต้องผ่านการอบรมหลักสูตรเกี่ยวกับการประเมินผลกระทบสิ่งแวดล้อม อย่างน้อย ๑ หลักสูตรตามเอกสารแนบท้ายประกาศ ๒

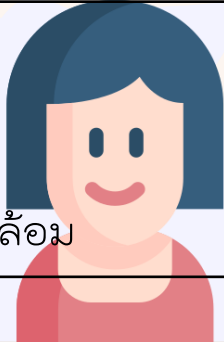
ข้อ ๓ ผู้ขอรับใบอนุญาตเป็นผู้จัดทำรายงานการประเมินผลกระทบสิ่งแวดล้อมบุคคลธรรมดาตามข้อ ๑ และข้อ ๒ จะต้องผ่านการอบรมหลักสูตรที่เกี่ยวข้องกับการประเมินผลกระทบสิ่งแวดล้อมตามเอกสารแนบท้ายประกาศ ๑ และ ๒ ภายในระยะเวลาไม่เกิน ๓ ปี นับตั้งแต่วันที่สำเร็จหลักสูตรการอบรมดังกล่าว



[http://www.ratchakitcha.soc.go.th/DATA/PDF/2565/E/246/T\\_0007.PDF](http://www.ratchakitcha.soc.go.th/DATA/PDF/2565/E/246/T_0007.PDF)

# หลักสูตรการอบรมเกี่ยวกับการประเมินผลกระทบสิ่งแวดล้อม

(1)	กรณีผู้ขอรับใบอนุญาตเป็นผู้จัดทำรายงานการประเมินผลกระทบสิ่งแวดล้อมบุคคลธรรมดา ซึ่งไม่เคยเป็นผู้ชำนาญการประจำนิติบุคคลตามกฎหมายกระทรวง ฉบับที่ ๒ (พ.ศ. ๒๕๒๗) ออกตามความในพระราชบัญญัติส่งเสริมและรักษาคุณภาพสิ่งแวดล้อมแห่งชาติ พ.ศ. ๒๕๑๘ ต้องผ่านการอบรมหลักสูตรเกี่ยวกับการประเมินผลกระทบสิ่งแวดล้อม อย่างน้อย ๑ หลักสูตร ตามเอกสารแนบท้ายประกาศ ๑
(2)	กรณีผู้ขอรับใบอนุญาตเป็นผู้จัดทำรายงานการประเมินผลกระทบสิ่งแวดล้อมบุคคลธรรมดาที่เคยเป็นผู้ชำนาญการประจำนิติบุคคลตามกฎหมายกระทรวง ฉบับที่ ๒ (พ.ศ. ๒๕๒๗) ออกตามความในพระราชบัญญัติส่งเสริมและรักษาคุณภาพสิ่งแวดล้อมแห่งชาติ พ.ศ. ๒๕๑๘ ต้องผ่านการอบรมหลักสูตรเกี่ยวกับการประเมินผลกระทบสิ่งแวดล้อม อย่างน้อย ๑ หลักสูตร ตามเอกสารแนบท้ายประกาศ ๒
(3)	ผู้ขอรับใบอนุญาตเป็นผู้จัดทำรายงานการประเมินผลกระทบสิ่งแวดล้อมบุคคลธรรมดาตามข้อ ๑ และข้อ ๒ จะต้องผ่านการอบรมหลักสูตรที่เกี่ยวข้องกับการประเมินผลกระทบสิ่งแวดล้อมตามเอกสารแนบท้ายประกาศ ๑ และ ๒ ภายในระยะเวลาไม่เกิน ๓ ปี นับตั้งแต่วันที่สำเร็จหลักสูตรการอบรมดังกล่าว
(4)	กรณีผู้ขอรับใบอนุญาตเป็นผู้จัดทำรายงานการประเมินผลกระทบสิ่งแวดล้อมบุคคลธรรมดา ได้ผ่านการอบรมหลักสูตรเกี่ยวกับการประเมินผลกระทบสิ่งแวดล้อม ซึ่งเทียบเท่าหลักสูตรตามเอกสารแนบท้ายประกาศฉบับนี้ ให้ยื่นใบประกาศนียบัตร ใบประกาศเกียรติบัตร หรือเอกสารที่มีลักษณะทำนองเดียวกัน พร้อมรายละเอียดหลักสูตรดังกล่าว เพื่อขอรับความเห็นชอบจากเลขาธิการสำนักงานนโยบายและแผนทรัพยากรธรรมชาติและสิ่งแวดล้อม



เอกสารแนบท้ายประกาศ ๑

หลักสูตรการอบรมเกี่ยวกับการประเมินผลกระทบสิ่งแวดล้อม

กรณีผู้ขอรับใบอนุญาตเป็นผู้จัดทำรายงานการประเมินผลกระทบสิ่งแวดล้อมบุคคลธรรมดา  
ซึ่งไม่เคยเป็นผู้ชำนาญการประจำนิติบุคคลตามกฎหมายกระทรวง ฉบับที่ ๒ (พ.ศ. ๒๕๒๗)  
ออกตามความในพระราชบัญญัติส่งเสริมและรักษาคุณภาพสิ่งแวดล้อมแห่งชาติ พ.ศ. ๒๕๑๘

ชื่อหลักสูตร	หน่วยงานผู้จัดฝึกอบรม
๑. การประเมินผลกระทบสิ่งแวดล้อม (EIA)	กรมส่งเสริมคุณภาพสิ่งแวดล้อม
๒. การประเมินผลกระทบสิ่งแวดล้อมและสุขภาพ (EHIA) (Training Course on environmental health impact assessment)	สถาบันสิ่งแวดล้อมไทย
๓. การวิเคราะห์ผลกระทบสิ่งแวดล้อมด้านวิทยาศาสตร์	สภาวิชาชีพวิทยาศาสตร์และเทคโนโลยี หรือความร่วมมือสภาวิชาชีพวิทยาศาสตร์และเทคโนโลยีกับหน่วยงานอื่นใด

เอกสารแนบท้ายประกาศ 2

หลักสูตรการอบรมเกี่ยวกับการประเมินผลกระทบสิ่งแวดล้อม

กรณีผู้ขอรับใบอนุญาตเป็นผู้จัดทำรายงานการประเมินผลกระทบสิ่งแวดล้อมบุคคลธรรมดา  
ที่เคยเป็นผู้ชำนาญการประจำนิติบุคคลตามกฎหมายกระทรวง ฉบับที่ ๒ (พ.ศ. ๒๕๒๗)  
ออกตามความในพระราชบัญญัติส่งเสริมและรักษาคุณภาพสิ่งแวดล้อมแห่งชาติ พ.ศ. ๒๕๑๘

ชื่อหลักสูตร	หน่วยงานผู้จัดฝึกอบรม
ด้านการประเมินผลกระทบสิ่งแวดล้อม	
๑. การประเมินผลกระทบสิ่งแวดล้อม (EIA)	กรมส่งเสริมคุณภาพสิ่งแวดล้อม
๒. การประเมินผลกระทบสิ่งแวดล้อมและสุขภาพ (EHIA) (Training Course on environmental health impact assessment)	สถาบันสิ่งแวดล้อมไทย
๓. การวิเคราะห์ผลกระทบสิ่งแวดล้อมด้านวิทยาศาสตร์	สภาวิชาชีพวิทยาศาสตร์และเทคโนโลยี หรือ ความร่วมมือสภาวิชาชีพวิทยาศาสตร์และเทคโนโลยีกับหน่วยงานอื่นใด

เอกสารแนบท้ายประกาศ 2

หลักสูตรการอบรมเกี่ยวกับการประเมินผลกระทบสิ่งแวดล้อม (ต่อ)

กรณีผู้ขอรับใบอนุญาตเป็นผู้จัดทำรายงานการประเมินผลกระทบสิ่งแวดล้อมบุคคลธรรมดา  
ที่เคยเป็นผู้ชำนาญการประจำนิติบุคคลตามกฎหมายกระทรวง ฉบับที่ ๒ (พ.ศ. ๒๕๒๗)  
ออกตามความในพระราชบัญญัติส่งเสริมและรักษาคุณภาพสิ่งแวดล้อมแห่งชาติ พ.ศ. ๒๕๑๘

ชื่อหลักสูตร	หน่วยงานผู้จัดฝึกอบรม
ด้านกฎหมาย	
๑.กฎหมายสิ่งแวดล้อม	๑.๑ สถาบันรับรองมาตรฐานไอเอสโอ ๑.๒ สถาบันเพิ่มผลผลิตแห่งชาติ ๑.๓ มหาวิทยาลัยสุโขทัยธรรมาธิราช (โครงการสัมฤทธิ์บัตร)
๒. กฎหมายสิ่งแวดล้อมกับการจัดการมลพิษ	กรมส่งเสริมคุณภาพสิ่งแวดล้อม
๓. การเพิ่มประสิทธิภาพการบังคับใช้กฎหมายสิ่งแวดล้อม	กรมส่งเสริมคุณภาพสิ่งแวดล้อม

เอกสารแนบท้ายประกาศ 2

หลักสูตรการอบรมเกี่ยวกับการประเมินผลกระทบสิ่งแวดล้อม (ต่อ)

กรณีผู้ขอรับใบอนุญาตเป็นผู้จัดทำรายงานการประเมินผลกระทบสิ่งแวดล้อมบุคคลธรรมดา  
ที่เคยเป็นผู้ชำนาญการประจำนิติบุคคลตามกฎหมายกระทรวง ฉบับที่ ๒ (พ.ศ. ๒๕๒๗)  
ออกตามความในพระราชบัญญัติส่งเสริมและรักษาคุณภาพสิ่งแวดล้อมแห่งชาติ พ.ศ. ๒๕๑๘

ชื่อหลักสูตร	หน่วยงานผู้จัดฝึกอบรม
ด้านการมีส่วนร่วมของประชาชน	
๑. การมีส่วนร่วมของประชาชนในกระบวนการจัดทำ รายงานการประเมินผลกระทบสิ่งแวดล้อม	กรมส่งเสริมคุณภาพสิ่งแวดล้อม
๒. การมีส่วนร่วมของประชาชนในการประเมิน ผลกระทบสิ่งแวดล้อม	สภาวิชาชีพวิทยาศาสตร์และเทคโนโลยี
๓. การเสริมสร้างกระบวนการมีส่วนร่วมของ ประชาชนเพื่อบริหารจัดการสิ่งแวดล้อม	กรมส่งเสริมคุณภาพสิ่งแวดล้อม

เอกสารแนบท้ายประกาศ 2

หลักสูตรการอบรมเกี่ยวกับการประเมินผลกระทบสิ่งแวดล้อม (ต่อ)

กรณีผู้ขอรับใบอนุญาตเป็นผู้จัดทำรายงานการประเมินผลกระทบสิ่งแวดล้อมบุคคลธรรมดา  
ที่เคยเป็นผู้ชำนาญการประจำนิติบุคคลตามกฎหมายกระทรวง ฉบับที่ ๒ (พ.ศ. ๒๕๒๗)  
ออกตามความในพระราชบัญญัติส่งเสริมและรักษาคุณภาพสิ่งแวดล้อมแห่งชาติ พ.ศ. ๒๕๑๘

ชื่อหลักสูตร	หน่วยงานผู้จัดฝึกอบรม
ด้านการจัดการสิ่งแวดล้อม	
๑. หลักสูตรความรู้เบื้องต้นของข้อกำหนดการชี้แจงและประเมินประเด็นด้านสิ่งแวดล้อมตามมาตรฐาน ISO 14001 (ISO 14001 Introduction & Aspect Identification and Evaluation )	สถาบันรับรองมาตรฐานไอเอสโอ
๒. หลักสูตรหัวหน้าผู้ตรวจประเมินอุตสาหกรรมสีเขียว (Green Industry Lead Auditor)	สถาบันรับรองมาตรฐานไอเอสโอ

เอกสารแนบท้ายประกาศ 2

หลักสูตรการอบรมเกี่ยวกับการประเมินผลกระทบสิ่งแวดล้อม (ต่อ)

กรณีผู้ขอรับใบอนุญาตเป็นผู้จัดทำรายงานการประเมินผลกระทบสิ่งแวดล้อมบุคคลธรรมดา  
ที่เคยเป็นผู้ชำนาญการประจำนิติบุคคลตามกฎหมายกระทรวง ฉบับที่ ๒ (พ.ศ. ๒๕๒๗)  
ออกตามความในพระราชบัญญัติส่งเสริมและรักษาคุณภาพสิ่งแวดล้อมแห่งชาติ พ.ศ. ๒๕๑๘

ชื่อหลักสูตร	หน่วยงานผู้จัดฝึกอบรม
ด้านอาชีวอนามัยและความปลอดภัยอนามัยสิ่งแวดล้อม	
๑. พื้นฐานอาชีวอนามัยและอนามัยสิ่งแวดล้อม	มหาวิทยาลัยสุโขทัยธรรมาธิราช (โครงการสัมฤทธิ์บัตร)
๒. ความปลอดภัยอาชีวอนามัยและสิ่งแวดล้อม ในอุตสาหกรรม	มหาวิทยาลัยสุโขทัยธรรมาธิราช (โครงการสัมฤทธิ์บัตร)



# 5

ประกาศสำนักงานนโยบายและแผน  
ทรัพยากรธรรมชาติและสิ่งแวดล้อม  
เรื่อง การแสดงใบอนุญาต  
เป็นผู้จัดทำรายงานการประเมิน  
ผลกระทบสิ่งแวดล้อม

ด้วยวิธีการทางอิเล็กทรอนิกส์หรือรูปแบบเอกสาร

# ประกาศสำนักงานนโยบายและแผนทรัพยากรธรรมชาติและสิ่งแวดล้อม เรื่อง การแสดงใบอนุญาตเป็นผู้จัดทำรายงานการประเมินผลกระทบสิ่งแวดล้อม ด้วยวิธีการทางอิเล็กทรอนิกส์หรือรูปแบบเอกสาร

หน้า ๘

เล่ม ๑๓๙ ตอนพิเศษ ๒๔๖ ง

ราชกิจจานุเบกษา

๑๗ ตุลาคม ๒๕๖๕

## ประกาศสำนักงานนโยบายและแผนทรัพยากรธรรมชาติและสิ่งแวดล้อม เรื่อง การแสดงใบอนุญาตเป็นผู้จัดทำรายงานการประเมินผลกระทบสิ่งแวดล้อม ด้วยวิธีการทางอิเล็กทรอนิกส์หรือรูปแบบเอกสาร

โดยที่เป็นการสมควร กำหนดวิธีการแสดงใบอนุญาตเป็นผู้จัดทำรายงานการประเมินผลกระทบสิ่งแวดล้อมด้วยวิธีการทางอิเล็กทรอนิกส์หรือรูปแบบเอกสารเพื่อใช้เป็นแนวทางให้ผู้ได้รับใบอนุญาตแสดงใบอนุญาตเป็นผู้จัดทำรายงานการประเมินผลกระทบสิ่งแวดล้อมต่อพนักงานเจ้าหน้าที่หรือเจ้าหน้าที่

อาศัยอำนาจตามความในข้อ ๑๔ แห่งกฎกระทรวงการอนุญาตเป็นผู้จัดทำรายงานการประเมินผลกระทบสิ่งแวดล้อม พ.ศ. ๒๕๖๕ เลขาธิการสำนักงานนโยบายและแผนทรัพยากรธรรมชาติและสิ่งแวดล้อม จึงประกาศ ดังต่อไปนี้

ข้อ ๑ ในประกาศนี้

“ใบอนุญาตเป็นผู้จัดทำรายงานการประเมินผลกระทบสิ่งแวดล้อม” หมายความว่า ใบอนุญาตเป็นผู้จัดทำรายงานการประเมินผลกระทบสิ่งแวดล้อมตามกฎหมายว่าด้วยการอนุญาตเป็นผู้จัดทำรายงานการประเมินผลกระทบสิ่งแวดล้อม พ.ศ. ๒๕๖๕ หรือใบอนุญาตเป็นผู้มีสิทธิทำรายงานเกี่ยวกับการศึกษาและมาตรการป้องกันและแก้ไขผลกระทบกระเทือนต่อคุณภาพสิ่งแวดล้อม แล้วแต่กรณี

ข้อ ๒ การแสดงใบอนุญาตเป็นผู้จัดทำรายงานการประเมินผลกระทบสิ่งแวดล้อมแต่ละประเภทด้วยวิธีการทางอิเล็กทรอนิกส์ ให้ดาวน์โหลดไฟล์เอกสารใบอนุญาตผ่านระบบอิเล็กทรอนิกส์ของสำนักงานนโยบายและแผนทรัพยากรธรรมชาติและสิ่งแวดล้อม (URL : <https://eia.onep.go.th/>)



[http://www.ratchakitcha.soc.go.th/DATA/PDF/2565/E/246/T\\_0008.PDF](http://www.ratchakitcha.soc.go.th/DATA/PDF/2565/E/246/T_0008.PDF)

# การแสดงใบอนุญาตเป็นผู้จัดทำรายงานการประเมินผลกระทบสิ่งแวดล้อม

## ด้วยวิธีการทางอิเล็กทรอนิกส์หรือรูปแบบเอกสาร

1. การแสดงใบอนุญาตเป็นผู้จัดทำรายงานการประเมินผลกระทบสิ่งแวดล้อมแต่ละประเภท ด้วยวิธีการทางอิเล็กทรอนิกส์ ให้ดาวน์โหลดไฟล์เอกสารใบอนุญาตผ่านระบบอิเล็กทรอนิกส์ของสำนักงานนโยบายและแผนทรัพยากรธรรมชาติและสิ่งแวดล้อม (URL : <https://eia.onep.go.th/>)
2. การแสดงใบอนุญาตผู้จัดทำรายงานการประเมินผลกระทบสิ่งแวดล้อม ด้วยรูปแบบเอกสาร ให้สำเนาเอกสารใบอนุญาตเป็นผู้จัดทำรายงานการประเมินผลกระทบสิ่งแวดล้อมแต่ละประเภทจากฉบับจริงในรูปแบบภาพขาวดำหรือภาพสี ก็ได้
3. การแสดงใบอนุญาตเป็นผู้จัดทำรายงานการประเมินผลกระทบสิ่งแวดล้อมต้องปรากฏข้อมูลใบอนุญาตเป็นผู้จัดทำรายงานการประเมินผลกระทบสิ่งแวดล้อมแต่ละประเภท ทั้งด้านหน้าและด้านหลังอย่างครบถ้วนถูกต้องตามรูปแบบใบอนุญาตเป็นผู้จัดทำรายงานการประเมินผลกระทบสิ่งแวดล้อม เพื่อให้พนักงานเจ้าหน้าที่หรือเจ้าหน้าที่ที่สามารถใช้ตรวจสอบข้อมูลใบอนุญาตเป็นผู้จัดทำรายงานการประเมินผลกระทบสิ่งแวดล้อมได้





# 6

ประกาศสำนักงานนโยบายและแผน  
ทรัพยากรธรรมชาติและสิ่งแวดล้อม  
เรื่อง แนวทางการจัดทำรายงานการ  
ประเมินผลกระทบสิ่งแวดล้อม

# ประกาศสำนักงานนโยบายและแผนทรัพยากรธรรมชาติและสิ่งแวดล้อม เรื่อง แนวทางการจัดทำรายงานการประเมินผลกระทบสิ่งแวดล้อม



## ประกาศสำนักงานนโยบายและแผนทรัพยากรธรรมชาติและสิ่งแวดล้อม เรื่อง แนวทางการจัดทำรายงานการประเมินผลกระทบสิ่งแวดล้อม

โดยที่เป็นการสมควร กำหนดแนวทางการจัดทำรายงานการประเมินผลกระทบสิ่งแวดล้อม เพื่อให้การจัดทำรายงานการประเมินผลกระทบสิ่งแวดล้อมของผู้จัดทำรายงานการประเมินผลกระทบสิ่งแวดล้อมและผู้ที่เกี่ยวข้องมีประสิทธิภาพและเหมาะสมมากยิ่งขึ้น

อาศัยอำนาจตามความในข้อ ๑๑ แห่งประกาศกระทรวงทรัพยากรธรรมชาติและสิ่งแวดล้อม เรื่อง กำหนดโครงการ กิจการ หรือการดำเนินการ ซึ่งต้องจัดทำรายงานการประเมินผลกระทบสิ่งแวดล้อม และหลักเกณฑ์ วิธีการ และเงื่อนไขในการจัดทำรายงานการประเมินผลกระทบสิ่งแวดล้อม ลงวันที่ ๑๙ พฤศจิกายน ๒๕๖๑ ซึ่งแก้ไขเพิ่มเติมโดยประกาศกระทรวงทรัพยากรธรรมชาติและสิ่งแวดล้อม เรื่อง กำหนดโครงการ กิจการ หรือการดำเนินการ ซึ่งต้องจัดทำรายงานการประเมินผลกระทบสิ่งแวดล้อม และหลักเกณฑ์ วิธีการ และเงื่อนไขในการจัดทำรายงานการประเมินผลกระทบสิ่งแวดล้อม (ฉบับที่ ๖) พ.ศ. ๒๕๖๕ และข้อ ๘ แห่งประกาศกระทรวงทรัพยากรธรรมชาติและสิ่งแวดล้อม เรื่อง กำหนดโครงการ กิจการ หรือการดำเนินการที่อาจมีผลกระทบต่อทรัพยากรธรรมชาติ คุณภาพสิ่งแวดล้อม สุขภาพ อนามัย คุณภาพชีวิต ของประชาชนในชุมชนอย่างรุนแรง ซึ่งต้องจัดทำรายงานการประเมินผลกระทบสิ่งแวดล้อม และหลักเกณฑ์ วิธีการ และเงื่อนไขในการจัดทำรายงานการประเมินผลกระทบสิ่งแวดล้อม ลงวันที่ ๑๙ พฤศจิกายน ๒๕๖๑ ซึ่งแก้ไขเพิ่มเติมโดยประกาศกระทรวงทรัพยากรธรรมชาติและสิ่งแวดล้อม เรื่อง กำหนดโครงการ กิจการ หรือการดำเนินการที่อาจมีผลกระทบต่อทรัพยากรธรรมชาติ คุณภาพสิ่งแวดล้อม สุขภาพ อนามัย คุณภาพชีวิต ของประชาชนในชุมชนอย่างรุนแรง ซึ่งต้องจัดทำรายงานการประเมินผลกระทบสิ่งแวดล้อม และหลักเกณฑ์ วิธีการ และเงื่อนไขในการจัดทำรายงานการประเมินผลกระทบสิ่งแวดล้อม (ฉบับที่ ๔) พ.ศ. ๒๕๖๕ สำนักงานนโยบายและแผนทรัพยากรธรรมชาติและสิ่งแวดล้อม จึงออกประกาศไว้ ดังต่อไปนี้

๑. รายงานการประเมินผลกระทบสิ่งแวดล้อม ตามกฎหมายว่าด้วยการส่งเสริมและรักษาคุณภาพสิ่งแวดล้อมแห่งชาติ แบ่งออกเป็นสามประเภท ดังต่อไปนี้



<https://shorturl.asia/KyKx7>

## รายงานการประเมินผลกระทบสิ่งแวดล้อม

รายงานการประเมินผลกระทบสิ่งแวดล้อม ตามกฎหมายว่าด้วยการส่งเสริมและรักษาคุณภาพสิ่งแวดล้อมแห่งชาติ แบ่งออกเป็นสามประเภท ดังต่อไปนี้

- (1) รายงานผลกระทบสิ่งแวดล้อมเบื้องต้น (IEE)
- (2) รายงานการประเมินผลกระทบสิ่งแวดล้อมสำหรับโครงการ กิจการ หรือการดำเนินการของหน่วยงานของรัฐ หรือที่รัฐจะอนุญาตตามที่รัฐมนตรีโดยความเห็นชอบของคณะกรรมการสิ่งแวดล้อมแห่งชาติ (EIA)
- (3) รายงานการประเมินผลกระทบสิ่งแวดล้อมสำหรับโครงการ กิจการ หรือการดำเนินการที่อาจมีผลกระทบต่อทรัพยากรธรรมชาติ คุณภาพสิ่งแวดล้อม สุขภาพ อนามัย คุณภาพชีวิต หรือส่วนได้เสียสำคัญอื่นใดของประชาชน หรือชุมชน หรือสิ่งแวดล้อมอย่างรุนแรง (EHIA)



รายงานผลกระทบสิ่งแวดล้อมเบื้องต้นให้จัดทำหรือให้การรับรองโดยผู้ได้รับใบอนุญาตเป็นผู้จัดทำรายงานการประเมินผลกระทบสิ่งแวดล้อม ดังต่อไปนี้

- (๑) ผู้ได้รับใบอนุญาตเป็นผู้จัดทำรายงานการประเมินผลกระทบสิ่งแวดล้อมบุคคลธรรมดา โดยต้องมีลายมือชื่อตนเอง ทั้งนี้ ไม่สามารถจัดทำหรือให้การรับรองโครงการ กิจการ หรือการดำเนินการของหน่วยงานของรัฐได้
- (๒) ผู้ได้รับใบอนุญาตเป็นผู้จัดทำรายงานการประเมินผลกระทบสิ่งแวดล้อมนิติบุคคลประเภทสถาบันอุดมศึกษาหรือสถาบันวิจัย โดยต้องมีลายมือชื่อผู้จัดทำรายงานการประเมินผลกระทบสิ่งแวดล้อมบุคคลธรรมดา ซึ่งปฏิบัติงานประจำอยู่ในนิติบุคคลนั้น อย่างน้อยหนึ่งคน พร้อมประทับตราของนิติบุคคล และต้องมีลายมือชื่อเจ้าหน้าที่ซึ่งปฏิบัติงานประจำอยู่ในนิติบุคคลนั้นอย่างน้อยสี่คน
- (๓) ผู้ได้รับใบอนุญาตเป็นผู้จัดทำรายงานการประเมินผลกระทบสิ่งแวดล้อมนิติบุคคลประเภทหน่วยงานของรัฐ ให้จัดทำหรือให้การรับรองได้เฉพาะรายงานผลกระทบสิ่งแวดล้อมเบื้องต้นภายใต้ภารกิจของตนเองเท่านั้น โดยต้องมีลายมือชื่อผู้จัดทำรายงานการประเมินผลกระทบสิ่งแวดล้อมบุคคลธรรมดา ซึ่งปฏิบัติงานประจำอยู่ในนิติบุคคลนั้น อย่างน้อยหนึ่งคน พร้อมประทับตราของนิติบุคคล และต้องมีลายมือชื่อเจ้าหน้าที่ซึ่งปฏิบัติงานประจำอยู่ในนิติบุคคลนั้นอย่างน้อยสี่คน
- (๔) ผู้ได้รับใบอนุญาตเป็นผู้จัดทำรายงานการประเมินผลกระทบสิ่งแวดล้อมนิติบุคคลประเภทบริษัทมหาชนจำกัดหรือบริษัทจำกัด โดยต้องมีลายมือชื่อผู้จัดทำรายงานการประเมินผลกระทบสิ่งแวดล้อมบุคคลธรรมดา ซึ่งเป็นกรรมการบริหารของบริษัทมหาชน หรือเป็นกรรมการผู้จัดการ หรือผู้จัดการของบริษัทจำกัด หรือตำแหน่งอื่นใดที่มีลักษณะคล้ายคลึงกัน อย่างน้อยหนึ่งคน และ ผู้ได้รับใบอนุญาตเป็นผู้จัดทำรายงานการประเมินผลกระทบสิ่งแวดล้อมบุคคลธรรมดา (ถ้ามี) พร้อมประทับตราของนิติบุคคล และต้องมีลายมือชื่อเจ้าหน้าที่ซึ่งปฏิบัติงานประจำอยู่ในนิติบุคคลนั้นอย่างน้อยสี่คน

รายงานการประเมินผลกระทบสิ่งแวดล้อมสำหรับโครงการ กิจการ หรือการดำเนินการของหน่วยงานของรัฐ หรือที่รัฐจะอนุญาตตามที่รัฐมนตรีโดยความเห็นชอบของคณะกรรมการสิ่งแวดล้อมแห่งชาติ ให้จัดทำหรือให้การรับรองโดยผู้ได้รับใบอนุญาตเป็นผู้จัดทำรายงานการประเมินผลกระทบสิ่งแวดล้อม ดังต่อไปนี้

- (๑) ผู้ได้รับใบอนุญาตเป็นผู้จัดทำรายงานการประเมินผลกระทบสิ่งแวดล้อม นิติบุคคล ประเภทสถาบันอุดมศึกษาหรือสถาบันวิจัย โดยต้องมีลายมือชื่อผู้จัดทำรายงานการประเมินผลกระทบสิ่งแวดล้อมบุคคลธรรมดา ซึ่งปฏิบัติงานประจำอยู่ในนิติบุคคลนั้นอย่างน้อยหนึ่งคน พร้อมประทับตราของนิติบุคคล และต้องมีลายมือชื่อเจ้าหน้าที่ซึ่งปฏิบัติงานประจำอยู่ในนิติบุคคลนั้นอย่างน้อยสี่คน
- (๒) ผู้ได้รับใบอนุญาตเป็นผู้จัดทำรายงานการประเมินผลกระทบสิ่งแวดล้อม นิติบุคคลประเภทหน่วยงานของรัฐ ให้จัดทำหรือให้การรับรองได้เฉพาะรายงานการประเมินผลกระทบสิ่งแวดล้อมภายใต้ภารกิจของตนเองเท่านั้น โดยต้องมีลายมือชื่อผู้จัดทำรายงานการประเมินผลกระทบสิ่งแวดล้อมบุคคลธรรมดา ซึ่งปฏิบัติงานประจำอยู่ในนิติบุคคลนั้นอย่างน้อยหนึ่งคน พร้อมประทับตราของนิติบุคคล และต้องมีลายมือชื่อเจ้าหน้าที่ซึ่งปฏิบัติงานประจำอยู่ในนิติบุคคลนั้นอย่างน้อยสี่คน
- (๓) ผู้ได้รับใบอนุญาตเป็นผู้จัดทำรายงานการประเมินผลกระทบสิ่งแวดล้อม นิติบุคคลประเภทบริษัทมหาชนจำกัดหรือบริษัทจำกัด โดยต้องมีลายมือชื่อผู้จัดทำรายงานการประเมินผลกระทบสิ่งแวดล้อมบุคคลธรรมดา ซึ่งเป็นกรรมการบริหารของบริษัทมหาชน หรือเป็นกรรมการผู้จัดการ หรือผู้จัดการของบริษัทจำกัด หรือตำแหน่งอื่นใดที่มีลักษณะคล้ายคลึงกันอย่างน้อยหนึ่งคน และผู้ได้รับใบอนุญาตเป็นผู้จัดทำรายงานการประเมินผลกระทบสิ่งแวดล้อมบุคคลธรรมดา (ถ้ามี) พร้อมประทับตราของนิติบุคคล และต้องมีลายมือชื่อเจ้าหน้าที่ซึ่งปฏิบัติงานประจำอยู่ในนิติบุคคลนั้นอย่างน้อยสี่คน

# EHIA

รายงานการประเมินผลกระทบสิ่งแวดล้อมสำหรับโครงการ กิจการ หรือการดำเนินการที่อาจมีผลกระทบต่อทรัพยากรธรรมชาติ คุณภาพสิ่งแวดล้อม สุขภาพ อนามัย คุณภาพชีวิต หรือส่วนได้เสียสำคัญอื่นใดของประชาชน หรือชุมชน หรือสิ่งแวดล้อมอย่างรุนแรง (EHIA) ให้จัดทำหรือให้การรับรองโดยผู้ได้รับใบอนุญาตเป็นผู้จัดทำรายงานการประเมินผลกระทบสิ่งแวดล้อม ดังต่อไปนี้

- (๑) ผู้ได้รับใบอนุญาตเป็นผู้จัดทำรายงานการประเมินผลกระทบสิ่งแวดล้อม นิติบุคคลประเภทสถาบันอุดมศึกษาหรือสถาบันวิจัย โดยต้องมีลายมือชื่อผู้จัดทำรายงานการประเมินผลกระทบสิ่งแวดล้อม บุคคลธรรมดา ซึ่งปฏิบัติงานประจำอยู่ในนิติบุคคลนั้นอย่างน้อยหนึ่งคน พร้อมประทับตราของนิติบุคคล และต้องมีลายมือชื่อเจ้าหน้าที่ซึ่งปฏิบัติงานประจำอยู่ในนิติบุคคลนั้นอย่างน้อยสี่คน ทั้งนี้ ไม่สามารถจัดทำหรือให้การรับรองโครงการ กิจการ หรือการดำเนินการที่เป็นของตนเองได้
- (๒) ผู้ได้รับใบอนุญาตเป็นผู้จัดทำรายงานการประเมินผลกระทบสิ่งแวดล้อม นิติบุคคลประเภทบริษัทมหาชนจำกัดหรือบริษัทจำกัด โดยต้องมีลายมือชื่อผู้จัดทำรายงานการประเมินผลกระทบสิ่งแวดล้อม บุคคลธรรมดา ซึ่งเป็นกรรมการบริหารของบริษัทมหาชน หรือเป็นกรรมการผู้จัดการ หรือผู้จัดการของบริษัทจำกัด หรือตำแหน่งอื่นใดที่มีลักษณะคล้ายคลึงกันอย่างน้อยหนึ่งคน และผู้ได้รับใบอนุญาตเป็นผู้จัดทำรายงานการประเมินผลกระทบสิ่งแวดล้อมบุคคลธรรมดา (ถ้ามี) พร้อมประทับตราของนิติบุคคล และต้องมีลายมือชื่อเจ้าหน้าที่ซึ่งปฏิบัติงานประจำอยู่ในนิติบุคคลนั้นอย่างน้อยสี่คน

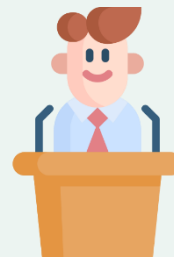


7

การขอรับใบอนุญาตเป็นผู้จัดทำรายงาน  
การประเมินผลกระทบสิ่งแวดล้อม  
ตามกฎหมายกระทรวงฯ ฉบับใหม่

# ประเภทใบอนุญาต

บุคคล  
ธรรมดา



นิติบุคคล

สถาบันอุดมศึกษา  
หรือสถาบันวิจัย

หน่วยงานของรัฐ

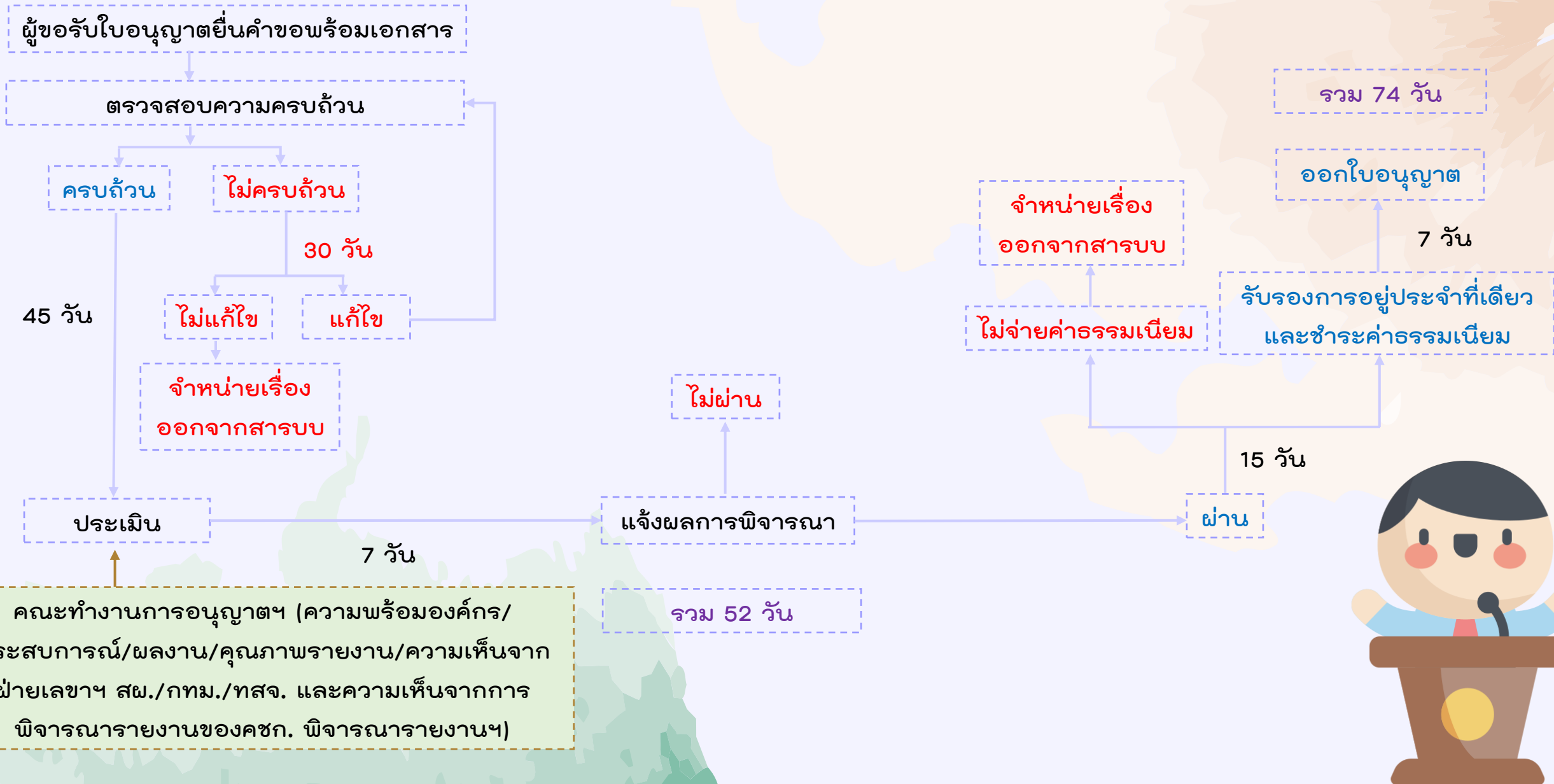
บริษัทมหาชนจำกัด  
หรือบริษัทจำกัด

# ประเภทใบอนุญาตและคุณสมบัติของผู้รับใบอนุญาต

บุคคลธรรมดา	มีสัญชาติไทย	สำเร็จการศึกษา ไม่ต่ำกว่า ปริญญาตรี วิทยาศาสตร วิศวกรรมศาสตร เศรษฐศาสตร สังคมศาสตร และด้านอื่นๆ ตามที่เลขาธิการ ประกาศกำหนด	กรณีเป็นผู้ประกอบ วิชาชีพตาม กฎหมายกำหนด ต้องมีสถานภาพ เป็นสมาชิก และได้รับใบอนุญาต ในการประกอบ วิชาชีพนั้นๆ ด้วย	มีผลงานหรือ ประสบการณ์การ ปฏิบัติงานด้านการ ส่งเสริมและรักษา คุณภาพสิ่งแวดล้อม หรือด้านอื่น ที่เกี่ยวข้อง ตามที่เลขาธิการ ประกาศกำหนด	ผ่านการอบรม ในหลักสูตร เกี่ยวกับการ ประเมิน ผลกระทบ สิ่งแวดล้อม	ไม่เป็นกรรมการ บริหารของบริษัท มหาชนหรือ กรรมการผู้จัดการ หรือผู้จัดการของ บริษัทจำกัด เว้นแต่ในนิติบุคคล หรือหน่วยงานรัฐ	ไม่เคยถูกสั่ง เพิกถอนใบอนุญาต เพราะทำรายงานเท็จ ยกเว้น ผ่านไปแล้ว 3 ปี	ไม่เคยถูกสั่ง พักใช้หรือเพิกถอน ใบอนุญาต เพราะทำรายงาน ประมาทหรือบกพร่อง ในสาระสำคัญ ยกเว้น ผ่านไปแล้ว 1 ปี
-------------	--------------	--	--	---	--	--	--	--

นิติบุคคล	(สถาบันอุดมศึกษาหรือสถาบันวิจัย)			(หน่วยงานของรัฐ)		(บริษัทมหาชนจำกัดหรือบริษัทจำกัด)							
	เป็นนิติบุคคลตามกฎหมายไทย และมีวัตถุประสงค์เพื่อการศึกษ วิจัยและพัฒนา	มีผู้รับใบอนุญาตแบบบุคคลธรรมดาอย่างน้อย 1 คน อยู่ในสังกัดกรณีเอกชนต้องมีใบประกอบวิชาชีพด้วย	มีเจ้าหน้าที่ซึ่งปฏิบัติงานประจำอยู่ในหน่วยงานอย่างน้อย 4 คน โดยสำเร็จการศึกษาไม่ต่ำกว่าปริญญาตรี	มีผู้รับใบอนุญาตแบบบุคคลธรรมดาอย่างน้อย 1 คน อยู่ในสังกัด	มีเจ้าหน้าที่ซึ่งปฏิบัติงานประจำอยู่ในหน่วยงานอย่างน้อย 4 คน โดยสำเร็จการศึกษาไม่ต่ำกว่าปริญญาตรี	จดทะเบียนจัดตั้งเป็นนิติบุคคลในประเทศไทย	มีวัตถุประสงค์ประกอบกิจการหรือดำเนินการเกี่ยวกับ การศึกษา วิจัย และให้คำปรึกษาทางวิชาการด้านสิ่งแวดล้อม	ทุนจดทะเบียนที่ชำระแล้วตั้งแต่ 1 ล้านบาทขึ้นไป	จำนวนหุ้นของผู้มีสัญชาติไทยไม่น้อยกว่า ร้อยละ 51	กรรมการและกรรมการผู้มีอำนาจลงนามเป็นผู้มีสัญชาติไทยมากกว่า กึ่งหนึ่ง	มีผู้รับใบอนุญาตแบบบุคคลธรรมดา ที่เป็นกรรมการบริหารของบริษัทมหาชนหรือกรรมการผู้จัดการหรือผู้จัดการของบริษัทจำกัดอย่างน้อย 1 คน อยู่ในสังกัด	มีเจ้าหน้าที่ซึ่งปฏิบัติงานประจำอยู่ในหน่วยงานอย่างน้อย 4 คน โดยสำเร็จการศึกษาไม่ต่ำกว่าปริญญาตรี	ไม่เคยถูกสั่งเพิกถอนใบอนุญาตเพราะทำรายงานเท็จ เว้นแต่พ้น 3 ปี  ไม่เคยถูกสั่งพักใช้หรือเพิกถอนใบอนุญาตเพราะทำรายงานประมาทเลินเล่อ เว้นแต่พ้น 1 ปี

# ขั้นตอนการขอรับใบอนุญาต

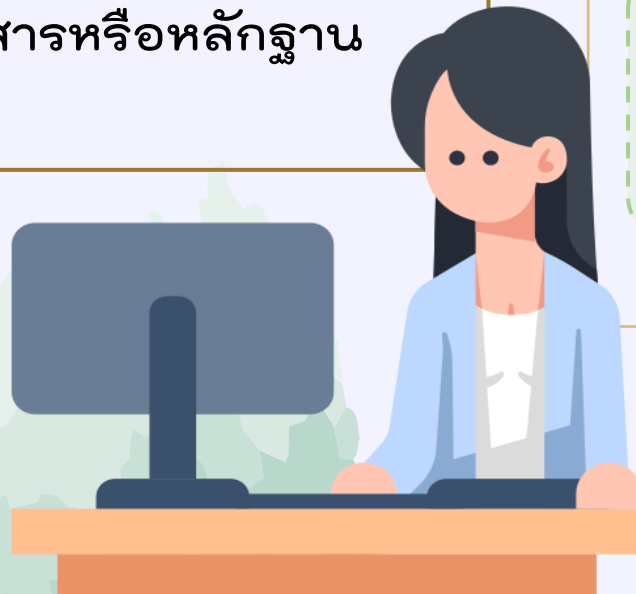


# การเปลี่ยนแปลงผู้จัดทำรายงานการประเมินผลกระทบสิ่งแวดล้อม บุคคลธรรมดาและเจ้าหน้าที่ซึ่งปฏิบัติงานประจำ

นิติบุคคล จะเปลี่ยนแปลงบุคคลธรรมดาหรือเจ้าหน้าที่ซึ่งปฏิบัติงานประจำ ซึ่งจำนวนยังครบถ้วน (1+4) ให้ยื่นคำขอภายใน **45 วันนับแต่วันที่มีการเปลี่ยนแปลง** พร้อมรายชื่อบุคคลที่จะเปลี่ยนแปลง และข้อมูลเอกสารหรือหลักฐาน

สผ. ตรวจสอบรายชื่อและ  
คุณสมบัติ

แจ้งผลการพิจารณาภายใน  
30 วันนับแต่วันที่ได้รับแจ้ง



# การเปลี่ยนแปลงผู้จัดทำรายงานการประเมินผลกระทบสิ่งแวดล้อมและเจ้าหน้าที่ซึ่งปฏิบัติงานประจำ (ต่อ)

นิติบุคคล มี**บุคคลธรรมดา** หรือ **เจ้าหน้าที่** ประจำ ซึ่งจำนวน**ไม่ครบถ้วน (น้อยกว่า 1+4)** ให้หยุด**จัดทำ**หรือ**ให้การรับรอง** รายงาน**ทันที** และ มีหนังสือ**แจ้งเลขาธิการ**ทราบ**ภายใน 15 วัน** นับแต่วันที่**มีผู้จัดทำรายงานหรือ** **เจ้าหน้าที่ไม่ครบ**

แจ้งรายชื่อให้ครบ**ภายใน 45 วัน**  
หากไม่มีอาจขอขยายระยะเวลา  
ออกไปได้อีก ไม่เกิน **30 วัน**

สพ. ตรวจสอบรายชื่อและ  
คุณสมบัติ

แจ้งผลการพิจารณาภายใน  
30 วันนับแต่วันที่**ได้รับแจ้ง**

ไม่แจ้ง/  
เกินเวลาที่กำหนด  
“จำหน่ายเรื่องออก”



# การเปลี่ยนแปลงผู้จัดทำรายงานการประเมินผลกระทบสิ่งแวดล้อม บุคคลธรรมดาและเจ้าหน้าที่ซึ่งปฏิบัติงานประจำ (ต่อ)

ในระหว่างดำเนินการเพื่อให้มีผู้จัดทำรายงานให้ครบตามจำนวนนิติบุคคลที่มีเจ้าหน้าที่ประจำอย่างน้อย 2 คน จะยื่นคำขอผ่อนผันพร้อมด้วยเหตุผลต่อเลขาธิการเพื่อจัดเตรียมเอกสารเพื่อใช้ประกอบในการจัดทำรายงานฯ

หากเลขาธิการเห็นว่ามีความจำเป็น

ให้มีหนังสือแจ้งผลการอนุญาตให้ผ่อนผันภายใน 45 วันนับแต่วันที่ได้รับคำขอ



# การต่ออายุใบอนุญาตและการออกใบแทนใบอนุญาต

ผู้รับใบอนุญาตซึ่งประสงค์จะต่อใบอนุญาต  
ให้ยื่นคำขอไม่น้อยกว่า 90 วัน แต่ไม่เกิน 150 วัน  
ก่อนที่ใบอนุญาตสิ้นอายุ พร้อมด้วยใบอนุญาต  
ข้อมูล เอกสารหรือหลักฐานตามที่กำหนดใน  
แบบคำต่อใบอนุญาต

เมื่อยื่นคำขอต่อใบอนุญาตตามที่  
กำหนดจะถือว่าได้รับใบอนุญาตโดย  
สามารถจัดทำรายงานได้ต่อเนื่อง  
จนกว่า สผ.จะแจ้งผลการไม่ต่อ

กรณียื่นซ้ำจะถือว่าขอรับใหม่  
ใบอนุญาตจะไม่ต่อเนื่อง!!

ข้อมูล เอกสารหรือหลักฐานถูกต้อง ครบถ้วน

แจ้งผู้ขอรับใบอนุญาตเข้ารับประเมินความรู้  
ความสามารถ และความพร้อม ภายใน 45 วัน  
นับแต่วันที่ข้อมูล เอกสารหรือหลักฐาน  
ถูกต้องและครบถ้วน

7 วัน

แจ้ง “ไม่ผ่าน”  
พร้อมแจ้งสิทธิอุทธรณ์

7 วัน

แจ้ง “ผ่าน”

15 วัน

รับรอง  
การอยู่ประจำที่เดียว

ชำระ  
ค่าธรรมเนียม

7 วัน

เกินเวลาที่กำหนด  
“จำหน่ายเรื่องออก”

ออกใบอนุญาต

# การต่ออายุใบอนุญาตและการออกใบแทนใบอนุญาต (ต่อ)

กรณีที่ใบอนุญาตสูญหาย ถูกทำลาย  
หรือเสียหายในสาระสำคัญ  
ให้ผู้รับใบอนุญาตยื่นคำขอรับใบแทน  
ใบอนุญาต ภายใน 45 วัน นับแต่วันที่  
ได้รับทราบถึงการสูญหาย ถูกทำลาย  
หรือเสียหายในสาระสำคัญ

พร้อมด้วยข้อมูล

(1) เลขที่ใบอนุญาต

(2) ข้อมูล เอกสารหรือหลักฐานอื่น

เอกสารครบถ้วน ออกใบแทน  
ใบอนุญาต ภายใน 7 วัน



# การควบคุมกำกับการปฏิบัติงาน

แนะนำ/กำชับ

ตักเตือน

พักใช้

เพิกถอน



## การแจ้งเตือน

เลขาธิการมีอำนาจแจ้งเตือนเป็นหนังสือ ใน 4 ข้อ เมื่อผู้รับใบอนุญาต

- (1) จัดทำหรือให้การรับรองรายงานด้วยความประมาทเลินเล่อหรือบกพร่องสาระสำคัญ จนทำให้รายงานไม่ครบถ้วนสมบูรณ์
- (2) ไม่ปฏิบัติตามหลักเกณฑ์ วิธีการ และเงื่อนไขการจัดทำรายงานตามประกาศ ทส. (ตาม ม. 48)
- (3) ไม่แจ้งการเปลี่ยนแปลงฯ ภายใน 45 วัน (กรณีจำนวนยังครบถ้วน) หรือภายใน 15 วัน (กรณีจำนวนไม่ครบถ้วน)
- (4) ผ่าฝืนจรรยาบรรณในการประกอบวิชาชีพฯ และได้รับโทษในระดับตักเตือน



# การพักใช้ใบอนุญาต

เลขาธิการมีอำนาจสั่งพักใช้ใบอนุญาต ใน 6 ข้อ เมื่อผู้รับใบอนุญาต

- (1) จัดทำหรือให้การรับรองรายงานด้วยความประมาทเลินเล่อหรือบกพร่องสาระสำคัญ จนอาจเป็นเหตุให้ทางราชการได้รับความเสียหาย (6 - 12 เดือน)
- (2) ยินยอมให้ผู้ซึ่งถูกลักพักใช้หรือเพิกถอนใบอนุญาต จัดทำหรือให้การรับรองรายงาน หรือลงลายมือชื่อในรายงานที่ตนไม่ได้จัดทำหรือรับรอง
- (3) ฝ่าฝืนหรือไม่ปฏิบัติตามเงื่อนไขที่กำหนดไว้ในใบอนุญาต
- (4) ฝ่าฝืนหรือไม่ปฏิบัติตามเงื่อนไขการผ่อนผัน
- (5) เคยถูกแจ้งเตือนมาแล้วและถูกเตือนอีกภายใน 2 ปี นับจากวันที่ถูกลักเตือนครั้งแรก
- (6) ฝ่าฝืนจรรยาบรรณในการประกอบวิชาชีพฯ และได้รับโทษในระดับพักใช้ใบอนุญาต

# ข้อ (2), (3), (4), (5) และ(6) ถูกลัก 3 - 6 เดือน

# ในระหว่างถูกลัก หากยังไม่ครบกำหนดตามคำสั่ง จะยื่นขอต่ออายุใบอนุญาตไม่ได้



# การเพิกถอนใบอนุญาต

เลขาธิการมีอำนาจสั่งเพิกถอนใบอนุญาต ใน 6 ข้อ เมื่อผู้รับใบอนุญาต

- (1) ขาดคุณสมบัติ
- (2) บุคคลธรรมดาไม่ได้อยู่ประจำอยู่ในนิติบุคคลแห่งเดียว หรือใช้เอกสารการรับรองตนเองเป็นเท็จ
- (3) มีเจตนาจัดทำหรือให้การรับรองรายงานเท็จหรือเจตนาปกปิดข้อเท็จจริงที่เป็นสาระสำคัญ (เพิกถอนใบอนุญาตของบุคคลธรรมดาของกรรมการบริหาร กรรมการผู้จัดการ ผู้จัดการ หรือบุคคลซึ่งมีอำนาจกระทำการแทนของบริษัทมหาชนหรือบริษัทจำกัด ที่กำกับดูแลหรือควบคุมการจัดทำหรือการให้การรับรองรายงานด้วย)
- (4) เป็นผู้บริหาร กรรมการบริหาร กรรมการผู้จัดการ ผู้จัดการหรือมีอำนาจบริหารจัดการของโครงการหรือกิจการ หรือการดำเนินการที่ตนเป็นผู้รับจัดทำรายงาน
- (5) ผ่าฝืนคำสั่งพักใช้ใบอนุญาต (หากจัดทำและรับรองรายงาน)
- (6) เคยถูกล้างพักใช้มาแล้ว และถูกล้างพักใบอนุญาตอีกภายใน 2 ปี นับจากวันที่มีคำสั่งพักใช้ครั้งแรก

# การพิจารณาออกคำสั่งพักใช้หรือเพิกถอนให้ผู้รับใบอนุญาตนำพยานหลักฐานมายื่นเพื่อประกอบการพิจารณาด้วย

# กรณีจำเป็นป้องกันความเสียหาย เลขาธิการสามารถสั่งหยุดไม่ให้ทำรายงานไว้ก่อนได้โดยไม่รอคำสั่ง



## การอุทธรณ์คำสั่ง

กรณีถูกเพิกถอน ทำรายงานเป็นเท็จ ต้องระบุชื่อบุคคลธรรมดา/เจ้าหน้าที่/  
กรรมการบริหาร/กรรมการผู้จัดการ/ผู้จัดการ ที่มีส่วนร่วมด้วย

เมื่อได้แจ้งเตือน หรือสั่งพักใช้ หรือสั่งเพิกถอนแล้ว ให้เผยแพร่ในระบบเทคโนโลยี  
สารสนเทศของสำนักงานเพื่อให้ประชาชนทราบด้วย

ให้นำบทบัญญัติว่าด้วยการอุทธรณ์คำสั่งทางปกครองตามกฎหมายว่าด้วยวิธีปฏิบัติ  
ราชการทางปกครองมาใช้บังคับแก่การยื่นอุทธรณ์และการพิจารณาอุทธรณ์ด้วย  
โดยอนุโลม



# ค่าธรรมเนียม

ค่าธรรมเนียมใบอนุญาต  
คิดเป็นรายปี  
ปีละ 5,000 บาท



ใช้บังคับกับ  
ค่าธรรมเนียมการ  
ต่ออายุใบอนุญาต



# บทเฉพาะกาล

คำขอที่ได้ยื่นไว้ไม่เกิน 150 วัน ก่อนวันที่ใบอนุญาตสิ้นอายุ ก่อนวันที่กฎกระทรวงนี้ใช้บังคับและยังอยู่ระหว่างการพิจารณาให้ถือเป็นคำขอรับใบอนุญาต ตามกฎหมายใหม่นี้และสามารถส่งให้แก้ไข/เพิ่มเติมคำขอ/เอกสารเพิ่มเติมได้

ใบอนุญาตที่ออกให้ก่อน และยังไม่สิ้นอายุ ให้ใช้ได้ต่อไปจนกว่าใบอนุญาตนั้นจะสิ้นอายุ หากผู้รับใบอนุญาตประสงค์จะจัดทำหรือให้การรับรองรายงานต่อไป ให้ยื่นคำขอรับใบอนุญาตต่อเลขาธิการก่อนวันที่ใบอนุญาตเดิมจะสิ้นอายุ ไม่น้อยกว่า 90 วัน และให้ผู้รับใบอนุญาตจัดทำหรือให้การรับรองรายงานนั้นต่อไป จนกว่าจะรับใบอนุญาตตามกฎหมายนี้ หรือเลขาธิการได้แจ้งให้ทราบถึงการไม่อนุญาต

ผู้ชำนาญการซึ่งปฏิบัติงานประจำอยู่ในนิติบุคคลผู้รับใบอนุญาต ก่อนวันที่กฎกระทรวงนี้ใช้บังคับ ให้ถือว่าเป็นผู้จัดทำรายงานบุคคลธรรมดาซึ่งปฏิบัติงานประจำอยู่ในนิติบุคคลผู้รับใบอนุญาตให้เป็นผู้จัดทำรายงานตามกฎหมายนี้ จนกว่าใบอนุญาตของนิติบุคคลนั้นจะสิ้นอายุ หรือพ้นจากการเป็นผู้ปฏิบัติงานประจำนิติบุคคลผู้รับใบอนุญาตนั้น

ผู้ชำนาญการซึ่งปฏิบัติงานประจำอยู่ในนิติบุคคลผู้รับใบอนุญาต ผู้ใดที่ยื่นคำขอรับใบอนุญาตบุคคลธรรมดาตามกฎหมายนี้ ให้ได้รับยกเว้นไม่ต้องผ่านการอบรม

## คู่มือการขอรับใบอนุญาต

เป็นผู้จัดทำรายงานการประเมินผลกระทบสิ่งแวดล้อม



ฉบับเดือนตุลาคม 2565



กองพัฒนาระบบการประเมินผลกระทบสิ่งแวดล้อม

Division of Environmental Impact Assessment Development

สำนักงานนโยบายและแผนทรัพยากรธรรมชาติและสิ่งแวดล้อม

Division of Natural Resources and Environmental Policy and Planning

## คู่มือการขอรับใบอนุญาต

เป็นผู้จัดทำรายงานการประเมินผลกระทบสิ่งแวดล้อม

กองพัฒนาระบบการประเมินผลกระทบสิ่งแวดล้อม  
Division of Environmental Impact Assessment Development

Size A A Search Q

หน้าหลัก Home รู้จัก กพส. About us ข่าวสาร/กิจกรรม News/Activities คลังความรู้ Knowledge กฎหมาย EIA Laws/Rules ศูนย์ข้อมูล Smart EIA บริการประชาชน Services Center แผนผังเว็บไซต์ Sitemap

หน้าหลัก Home การขอรับใบอนุญาต

การขอรับใบอนุญาต

ขอรับใบอนุญาต  
เป็นผู้มีสิทธิจัดทำรายงาน  
การประเมินผลกระทบสิ่งแวดล้อม

ขั้นตอน การขอรับใบอนุญาตเป็นผู้มีสิทธิจัดทำรายงานการประเมินผลกระทบสิ่งแวดล้อม

รายละเอียด การขอรับใบอนุญาตเป็นผู้มีสิทธิจัดทำรายงานการประเมินผลกระทบสิ่งแวดล้อม

<https://eiadev.onep.go.th/>



ช่วง...  
ถามมา ตอบไป

## ช่องทางการติดต่อ

กองพัฒนาระบบการประเมินผลกระทบสิ่งแวดล้อม  
กลุ่มงานพิจารณาผู้มีสิทธิทำรายงาน

โทรศัพท์ 02 265 6630

โทรสาร 02 265 6629

ไปรษณีย์อิเล็กทรอนิกส์ [eiaconsultthailand@gmail.com](mailto:eiaconsultthailand@gmail.com)

THANKYOU  
EIACONSULTTHAILAND