

ขั้นตอนการกรอกข้อมูลเกี่ยวกับรายงาน EIA

ผู้ดำเนินการ/ผู้ขออนุญาต นิติบุคคลผู้มีสิทธิจัดทำรายงานฯ
ที่ได้รับมอบหมายสิทธิ

สามารถติดตามสถานะ
การพิจารณาได้ผ่านทางเว็บไซต์
หรือ Mobile Application
"Smart EIA Plus"

1.

ลงทะเบียน

login เข้าใช้งานระบบ
ด้วย URL :

<https://eia.onep.go.th/site/login>



2.

เลือกเมนู

"รายงาน IEE/EIA/EHIA"

- ยื่นรายงาน IEE/EIA/EHIA ฉบับหลัก ฉบับแก้ไข/เพิ่มเติม ฉบับสมบูรณ์
- ยื่นขอขยายโครงการ ขอเปลี่ยนแปลงรายละเอียดโครงการและการยุติ/ถอน รายงานฯ



3.

กรอกข้อมูลโครงการ

- ส่วนที่ 1 รายละเอียดของรายงาน
- ส่วนที่ 2 รายละเอียดของโครงการ
- ส่วนที่ 3 การขออนุมัติ/การขออนุญาต
- ส่วนที่ 4 ข้อมูลผู้จัดทำรายงาน



4.

ตรวจสอบข้อมูล ก่อนกดยืนยัน การส่งข้อมูลรายงาน



5.

กดยืนยันและพิมพ์หลักฐาน การรับข้อมูลเข้าสู่ระบบ



6.



นำหลักฐานการรับข้อมูล เข้าสู่ระบบ

แนบมาพร้อมการจัดส่งรายงานในรูปแบบเอกสาร



การใช้งานระบบ Smart EIA Plus



สำหรับผู้ใช้งาน



สำหรับเจ้าหน้าที่

ขั้นตอนการยื่นคำขอและการพิจารณาคำขอรับใบอนุญาตเป็นผู้มีสิทธิ

ขั้นตอนการยื่นขอรับใบอนุญาต

ผู้ชำนาญการและเจ้าหน้าที่ประจำ

สามารถติดตามสถานะ
การพิจารณาได้ผ่านทางเว็บไซต์
หรือ Mobile Application
"Smart EIA Plus"



ลงทะเบียน/login
เข้าใช้งานระบบ

URL : <https://eia.onep.go.th/site/login>



เลือกเมนู
"ข้อมูลส่วนตัว"



กรอกข้อมูลการขอรับใบอนุญาต
พร้อมแนบเอกสารหลักฐาน

- ส่วนที่ 1 วุฒิการศึกษา
- ส่วนที่ 2 ประวัติการทำงานอื่น ๆ
- ส่วนที่ 3 การขึ้นทะเบียนกับสภาวิชาชีพ
- ส่วนที่ 4 ประวัติการฝึกอบรม
- ส่วนที่ 5 ผลงานต่าง ๆ



นำหลักฐานการรับข้อมูล
เข้าสู่ระบบ
มาพร้อมการจัดส่งในรูปแบบเอกสาร

**สามารถศึกษารายละเอียดเพิ่มเติมได้ที่คู่มือการใช้งาน (User Manual) ระบบฐานข้อมูลผู้มีสิทธิจัดทำรายงานการประเมินผลกระทบสิ่งแวดล้อมสำหรับผู้ใช้งาน

นิติบุคคล



1. ลงทะเบียน/login เข้าใช้งานระบบ

ด้วย URL : <https://eia.onep.go.th/site/login>



2. เลือกเมนู "ข้อมูลนิติบุคคล" และกรอกข้อมูล
ให้ครบถ้วน



3. เลือกเมนู "ผู้ชำนาญการ/เจ้าหน้าที่ประจำ"



4. ค้นหาชื่อผู้ชำนาญการ/เจ้าหน้าที่ประจำ
ที่ต้องการและคลิก "เพิ่ม" (ระบบจะดึงข้อมูลมาจากส่วนที่ 1)



5. เลือกเมนู "ยื่นคำขอใบอนุญาตใหม่/
ขอต่ออายุใบอนุญาต"



6. ตรวจสอบข้อมูลและคลิก "ยื่นคำขออนุญาตใหม่"

ขั้นตอนการพิจารณาการขอรับใบอนุญาต

1. login

login เข้าใช้งานระบบ

ด้วย URL : <https://eia.onep.go.th/backend>

2. เลือก

เลือกรายการคำขอที่ต้องการ
พิจารณา และเลือก "รายละเอียด"

3. ตรวจสอบความครบถ้วน

ตรวจสอบข้อมูล และบันทึกผล
การตรวจสอบความครบถ้วนของข้อมูล

4. ตรวจสอบความถูกต้อง

ตรวจสอบข้อมูล และบันทึกผล
การตรวจสอบความถูกต้องของข้อมูล

5. ตรวจสอบความสมบูรณ์

ตรวจสอบข้อมูล และบันทึกผลการ
ตรวจสอบความสมบูรณ์ของผลงาน

6. บันทึกผล

บันทึกผลการพิจารณา
คณะกรรมการ/คชก.

7. บันทึกผลการชำระเงินและใบอนุญาต

บันทึกผลการชำระเงิน
และข้อมูลใบอนุญาต

สามารถศึกษารายละเอียดเพิ่มเติมได้ที่คู่มือการใช้งาน (User Manual) ระบบฐานข้อมูลผู้มีสิทธิจัดทำรายงานการประเมินผลกระทบสิ่งแวดล้อมสำหรับเจ้าหน้าที่

ขั้นตอนการยื่นรายงาน Monitor

1

ลงทะเบียน/
login
เข้าใช้งานระบบ
<https://ela.onep.go.th/site/login>

2

เลือกเมนู
"รายงาน
Monitor"

3

เลือก
"ยื่นรายงานMonitor"
และเลือกโครงการ
ที่ต้องการ
ยื่นรายงานฯ

4

กรอกข้อมูล
รอบการยื่นรายงานฯ
และสถานภาพของ
โครงการในปัจจุบัน

4

กรณีที่ 1 เลือกสถานภาพ

- ได้รับอนุมัติ/อนุญาตก่อสร้าง/อยู่ระหว่างก่อสร้าง
- ได้รับอนุมัติ/อนุญาตเปิดดำเนินการและเปิดดำเนินการแล้ว

(ให้ดำเนินการต่อในขั้นตอนที่ 5)

กรณีที่ 2 เลือกสถานภาพ

- ได้รับอนุมัติ/อนุญาต แต่ยังไม่เริ่มดำเนินการ
- เริ่มต้นการก่อสร้าง/การดำเนินการภายใน 2 เดือน ก่อนครบรอบกำหนดส่งรายงาน
- หยุดดำเนินการในรอบการยื่นรายงาน
- อยู่ระหว่างดำเนินการขออนุมัติ/อนุญาต
- ยังไม่นำ IEE/EIA/EHIA ไปใช้ประกอบการขออนุมัติ/อนุญาต
- ยกเลิก/ยุติโครงการ

(เลือก "เริ่มบันทึกข้อมูล" และเลือก "ยืนยันการส่งรายงาน")

กรอกข้อมูลรายงานMonitor

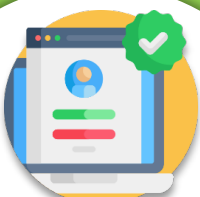
- ส่วนที่ 1 ข้อมูลรายงานMonitor
- ส่วนที่ 2 ผลการปฏิบัติตามมาตรการ
- ส่วนที่ 3 ผลการตรวจวัดคุณภาพสิ่งแวดล้อม
- ส่วนที่ 4 ข้อมูลผู้จัดทำรายงาน
- ส่วนที่ 5 ไฟล์รายงานMonitor

ตรวจสอบข้อมูลก่อนยื่นรายงานMonitor

กดยืนยันการยื่นรายงาน

ศึกษารายละเอียดเพิ่มเติมได้ที่ คู่มือการใช้งาน (User Manual) ระบบรายงานผลการปฏิบัติตามมาตรการป้องกันและแก้ไขผลกระทบสิ่งแวดล้อมและมาตรการติดตามตรวจสอบผลกระทบสิ่งแวดล้อมสำหรับผู้ใช้งาน

ขั้นตอนการพิจารณารายงาน Monitor



1. login
เข้าใช้งานระบบ
<https://ela.onep.go.th/backend/>



2. เลือกโครงการ
ที่จะบันทึกข้อมูลและเลือก
"รายละเอียด"



3. บันทึกหนังสือต่างๆ
ที่เกี่ยวข้อง
เช่น หนังสือแจ้งผลตรวจสอบ
เรื่องร้องเรียน เป็นต้น
และให้กด "บันทึก"

ศึกษารายละเอียดเพิ่มเติมได้ที่ คู่มือการใช้งาน (User Manual) ระบบรายงานผลการปฏิบัติตามมาตรการป้องกันและแก้ไขผลกระทบสิ่งแวดล้อมและมาตรการติดตามตรวจสอบผลกระทบสิ่งแวดล้อม สำหรับเจ้าหน้าที่