

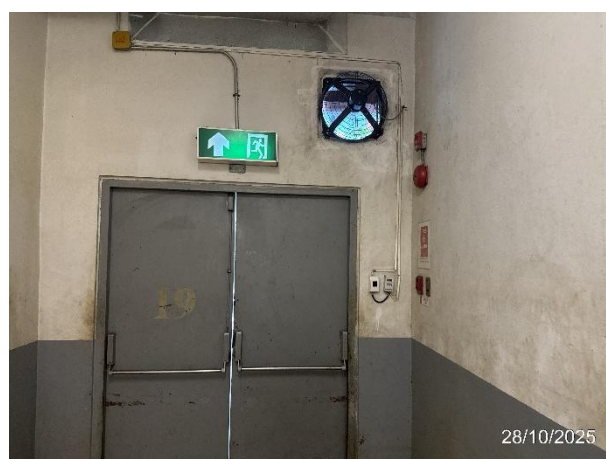
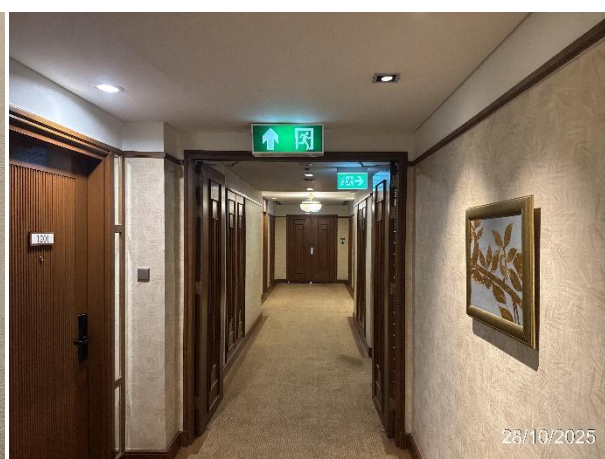
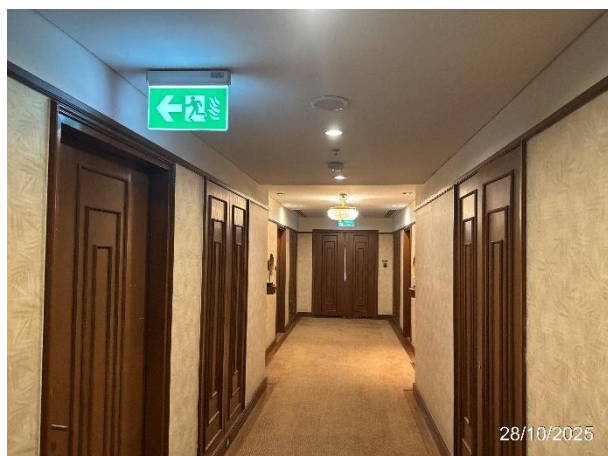
บทที่ 3 ผลการปฏิบัติตามมาตรการฯ

3.1 ผลการปฏิบัติตามมาตรการป้องกันและแก้ไขผลกระทบสิ่งแวดล้อม

ผลการดำเนินการตามมาตรการป้องกันและแก้ไขผลกระทบสิ่งแวดล้อม ระยะดำเนินการ โครงการ โรงแรมแข่งกรี-ลา โฮเต็ล เชียงใหม่ ส่วนขยาย ระหว่างเดือน กรกฎาคม - ธันวาคม 2568 มีรายละเอียดผลการปฏิบัติตามมาตรการที่กำหนดไว้ในรายงานการวิเคราะห์ผลกระทบสิ่งแวดล้อมแสดงดังรูปที่ 3-1 ถึง รูปที่ 3-22 และตารางที่ 3-1



รูปที่ 3-1 พื้นที่สีเขียวภายในโครงการ



รูปที่ 3-2 ทางหนีไฟ ประตุนิไฟ ป้ายบอกทางหนีไฟ ทางออก



รูปที่ 3-3 ป้ายชื่อโครงการ



รูปที่ 3-4 จุดรวมพล



รูปที่ 3-5 การติดตั้งระบบแจ้งเหตุเพลิงไหม้ ตู้ดับเพลิงและอุปกรณ์ดับเพลิง



รูปที่ 3-6 อุปกรณ์ตรวจจับควันไฟ



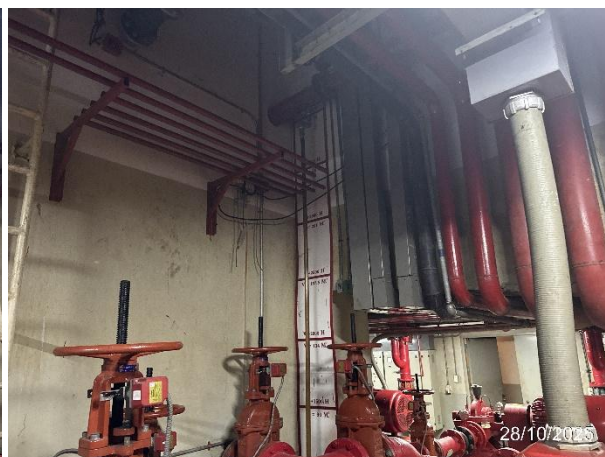
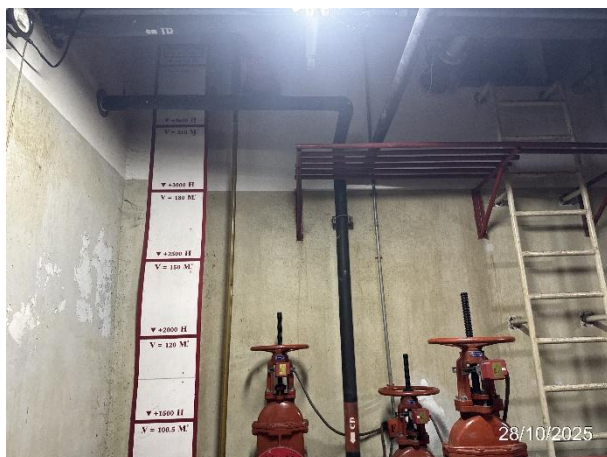
รูปที่ 3-7 อุปกรณ์แจ้งเหตุที่ใช้มือ



รูปที่ 3-8 อุปกรณ์ดับเพลิงและเครื่องดับเพลิงแบบมือถือ



รูปที่ 3-9 ห้องพักขยะมูลฝอย



รูปที่ 3-10 ถังเก็บน้ำสำรอง เพื่อใช้เฉพาะในการดับเพลิง



รูปที่ 3-11 เครื่องสูบน้ำดับเพลิง



รูปที่ 3-12 เครื่องสูบน้ำหมุนเวียนกลับมาใช้ใหม่และถังเก็บน้ำหมุนเวียนกลับมาใช้ใหม่



รูปที่ 3-13 ระบบดับเพลิงอัตโนมัติ SPRINKLE SYSTEM



รูปที่ 3-14 หัวรับน้ำดับเพลิงชนิดเชื่อมต่อสวมเร็วติดตั้งภายนอกอาคาร



รูปที่ 3-15 เครื่องยนต์ผลิตไฟฟ้าสำรองใช้ดีเซล ขนาด 1,200 kW



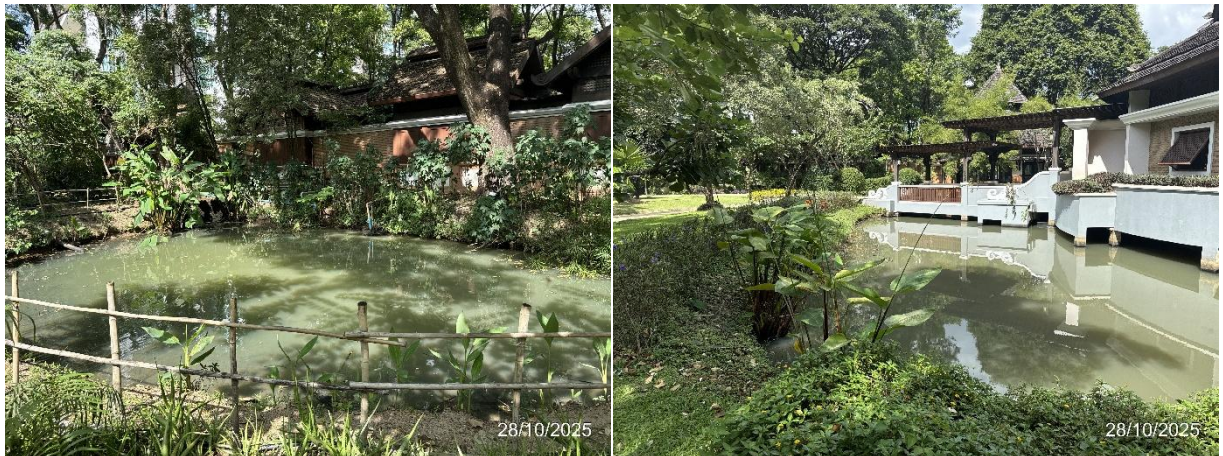
รูปที่ 3-16 ทางเข้า-ออกโครงการและพื้นที่บริเวณรอบอาคาร



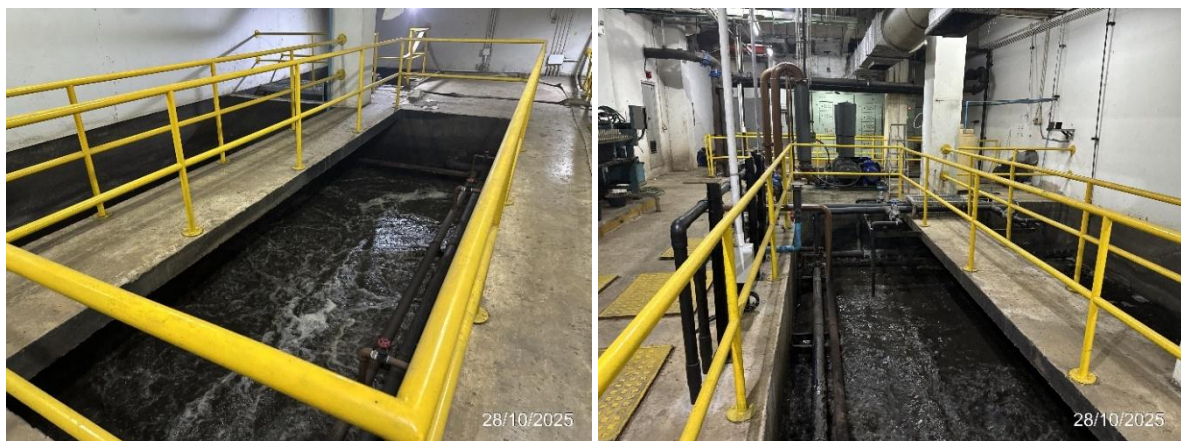
รูปที่ 3-17 อาคารสปา



รูปที่ 3-18 การติดตั้งป้ายบริเวณหัวจ่ายน้ำผ่านระบบบำบัดน้ำเสียสำหรับรดน้ำต้นไม้



รูปที่ 3-19 ลำเหมืองภายในโครงการ



รูปที่ 3-20 ระบบบำบัดน้ำเสีย



รูปที่ 3-21 อุปกรณ์ชะลอความเร็วของรถในโครงการ



รูปที่ 3-22 ระบบระบายอากาศสำหรับบันไดหนีไฟและลิฟต์ดับเพลิง