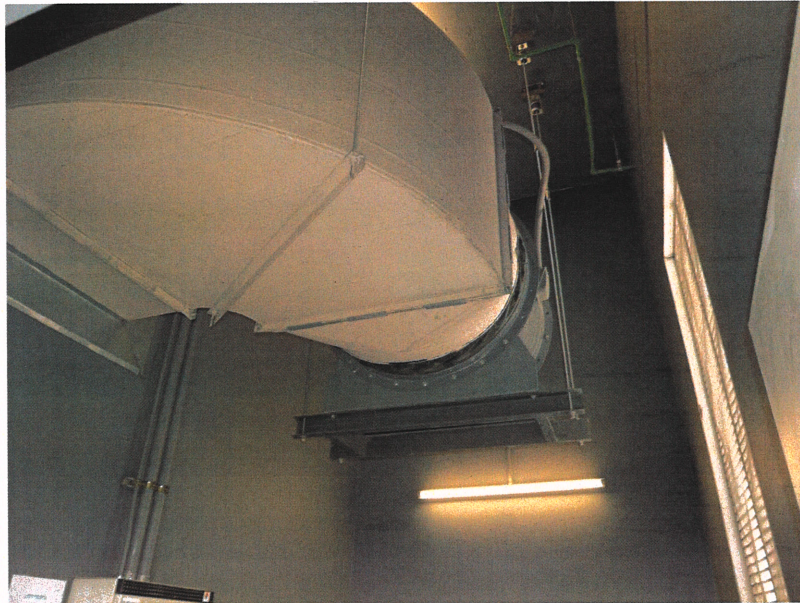


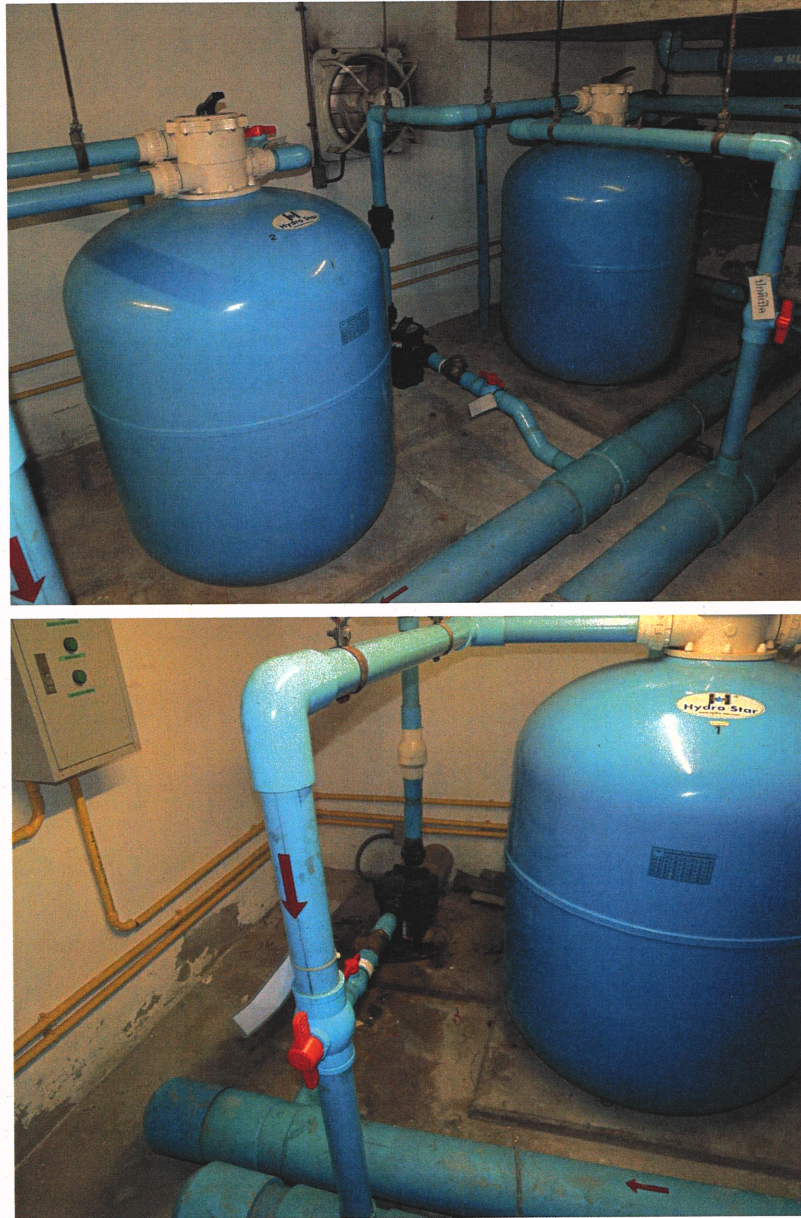
ข้อเสนอแนะ รายการแก้ไข



ตรวจสอบและแก้ไขการระบายน้ำที่ห้องงานระบบพัดลมอัดอากาศไม่ให้เกิดการท่วมขัง

ภาพประกอบการตรวจสอบอาคาร จัดทำโดย นายพนิต ศุภศิริลักษณ์ ผู้ตรวจสอบอาคาร บริษัท เพอร์ฟอรั่มแมกซ์ บิวติ้ง เซอร์วิส จำกัด

ข้อเสนอแนะ รายการแก้ไข



พิจารณาการติดตั้งวางระบายนํ้าที่ห้องงานระบบระวายนํ้าไม่ให้เกิดการท่วมขัง

ภาพประกอบการตรวจสอบอาคาร จัดทำโดย นายพนิต ศุภศิริลักษณ์ ผู้ตรวจสอบอาคาร บริษัท เพอร์ฟอร์มแมกซ์ บิวคิง เซอร์วิส จำกัด

ข้อเสนอแนะ รายการแก้ไข



ตรวจสอบ วางแผนการอพยพ และการเข้าช่วยเหลือให้ชัดเจน
เนื่องจากประตูหนีไฟไม่สามารถเปิดกลับเข้าตัวอาคารได้

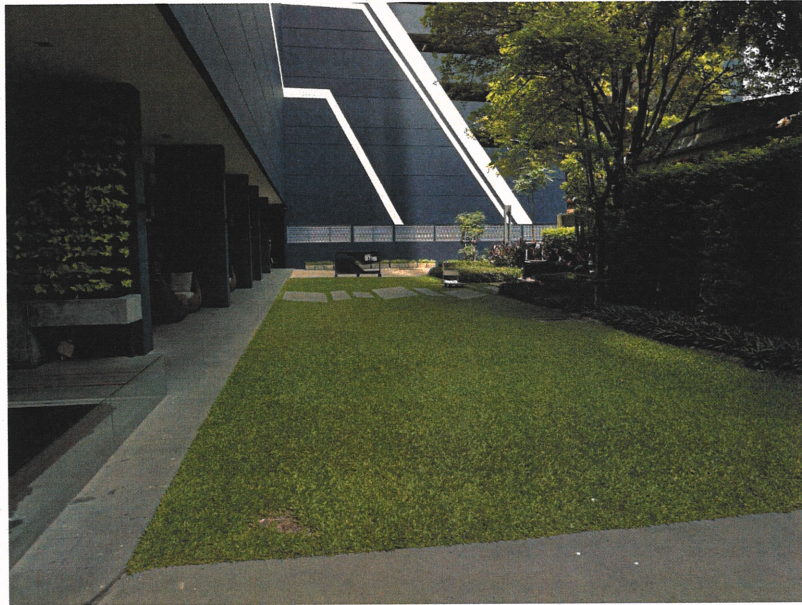
ภาพประกอบการตรวจสอบอาคาร จัดทำโดย นายพนิต ศุภศิริลักษณ์ ผู้ตรวจสอบอาคาร บริษัท เพอร์ฟอร์มแมกซ์ บิวคิง เซอร์วิส จำกัด

ข้อเสนอแนะ รายการแก้ไข



บ้านไผ่หนิไฟหากไม่ใช้ระบบพัดลมอัดอากาศจำเป็นต้องมีช่องเปิดอย่างน้อย 1.4 ตร.ม.
(เปิดหน้าต่าง)

ข้อเสนอแนะ รายการแก้ไข



วางแผนการระงับเหตุเพลิงไหม้ด้วยรถดับเพลิงให้ชัดเจน เนื่องจากถนนรอบอาคารมีสิ่งกีดขวางการเข้าถึง

ภาพประกอบการตรวจสอบอาคาร จัดทำโดย นายพนิต ศุภศิริลักษณ์ ผู้ตรวจสอบอาคาร บริษัท เพอร์ฟอรั่มแมกซ์ บิวติ้ง เซอร์วิซ จำกัด

ข้อเสนอแนะ รายการแก้ไข



พิจารณาการติดตั้งป้ายระบูปlayทางของหัวรับน้ำดับเพลิงให้ชัดเจนเพื่อให้สะดวกในการใช้งาน

ภาพประกอบการตรวจสอบอาคาร จัดทำโดย นายพนิต ศุภศิริลักษณ์ ผู้ตรวจสอบอาคาร บริษัท เพอร์ฟอร์มแม็กซ์ บิวติง เซอร์วิส จำกัด