

ที่ อก 5106.2/ 0382



การนิคมอุตสาหกรรมแห่งประเทศไทย  
618 ถนนนิคมมักกะสัน แขวงมักกะสัน  
เขตราชเทวี กรุงเทพมหานคร 10400

4 กุมภาพันธ์ 2564

เรื่อง ขอแจ้งผลการพิจารณารายงานการเปลี่ยนแปลงรายละเอียดโครงการในรายงานการประเมินผลกระทบ  
สิ่งแวดล้อมเบื้องต้น โครงการโรงงานผลิตโพลียูรีเทน (ครั้งที่ 3)

เรียน กรรมการผู้จัดการบริษัท ดาว เคมิคอล ประเทศไทย จำกัด

อ้างอิง หนังสือบริษัท ดาว เคมิคอล ประเทศไทย จำกัด ที่ ดคป/กนอ 2001-002 ลงวันที่ 22 มกราคม 2564

ตามหนังสือที่อ้างถึง บริษัท ดาว เคมิคอล ประเทศไทย จำกัด ได้ส่งมอบรายงานการเปลี่ยนแปลง  
รายละเอียดโครงการในรายงานการประเมินผลกระทบสิ่งแวดล้อมเบื้องต้น โครงการโรงงานผลิตโพลียูรีเทน  
(ครั้งที่ 3) ฉบับสมบูรณ์ ตั้งอยู่ที่นิคมอุตสาหกรรมมาบตาพุด อำเภอเมืองระยอง จังหวัดระยอง มาแจ้งการนิคม  
อุตสาหกรรมแห่งประเทศไทย โดยคณะกรรมการพิจารณารายงานผลกระทบสิ่งแวดล้อมเบื้องต้นและการ  
เปลี่ยนแปลงรายละเอียดโครงการในรายงานการวิเคราะห์ผลกระทบสิ่งแวดล้อม ของผู้ประกอบการในกลุ่มนิคม  
อุตสาหกรรม และทำเรื่องอุตสาหกรรมพื้นที่มาบตาพุด จังหวัดระยอง ได้มีมติในการประชุมครั้งที่ 12/2563  
เมื่อวันที่ 23 ธันวาคม 2563 เห็นชอบในรายงานดังกล่าว ความละเอียดแจ้งแล้ว นั้น

การนิคมอุตสาหกรรมแห่งประเทศไทย ขอให้บริษัท ดาว เคมิคอล ประเทศไทย จำกัด ยึดถือและ  
ปฏิบัติตามมาตรการป้องกันและแก้ไขผลกระทบสิ่งแวดล้อม และมาตรการติดตามตรวจสอบผลกระทบ  
สิ่งแวดล้อมที่เสนอไว้ในรายงานฯ อย่างเคร่งครัด

จึงเรียนมาเพื่อโปรดทราบและพิจารณาดำเนินการต่อไป

ขอแสดงความนับถือ

(นายพรเทพ ฐิริพัฒน์)

รองผู้อำนวยการ ปฏิบัติงานแทน

ผู้อำนวยการการนิคมอุตสาหกรรมแห่งประเทศไทย

สำนักงานนิคมอุตสาหกรรมมาบตาพุด

โทรศัพท์ 0 3868 3127

โทรสาร 0 3868 3941

มาตรการป้องกันและแก้ไขผลกระทบสิ่งแวดล้อม  
และมาตรการติดตามตรวจสอบผลกระทบสิ่งแวดล้อม  
รายงานการเปลี่ยนแปลงรายละเอียดโครงการในรายงานผลกระทบสิ่งแวดล้อมเบื้องต้น

โครงการโรงงานผลิตโพลีเอทิลีน (ครั้งที่ 3)

ตั้งอยู่ที่นิคมอุตสาหกรรมมาบตาพุด อำเภอเมืองระยอง จังหวัดระยอง

ที่บริษัท ดาว เคมิคอล ประเทศไทย จำกัด

ต้องยึดถือปฏิบัติอย่างเคร่งครัด

*Asst. Sarsathun*

ลงนาม ..... (นายดิตรัย เลื่อนผลเจริญชัย และ นางศันสนีย์ ไทยอารี)

กรรมการผู้จัดการ  
บริษัท ดาว เคมิคอล ประเทศไทย จำกัด  
มกราคม 2564



รับรองจำนวนหน้า 1/18



**ENVI WORK CO., LTD.**

ลงนาม ..... (นายพงษ์ภัทร ศรีขจร)

ผู้ชำนาญการ  
บริษัท เอ็นไว เวิร์ค จำกัด  
มกราคม 2564

ตารางที่ 1

มาตรการป้องกันและแก้ไขผลกระทบสิ่งแวดล้อม (ช่วงก่อสร้าง)

โครงการโรงงานผลิตโพลีเอทิลีน (ครั้งที่ 3) ของบริษัท ดาว เคมิคอล ประเทศไทย จำกัด

ผลกระทบสิ่งแวดล้อม	มาตรการป้องกันและแก้ไขผลกระทบสิ่งแวดล้อม	สถานที่ดำเนินการ	ระยะเวลาดำเนินการ	ผู้รับผิดชอบ
1. มาตรการทั่วไป	- ปฏิบัติตามมาตรการป้องกันและแก้ไขผลกระทบสิ่งแวดล้อมและมาตรฐานติดตามตรวจสอบผลกระทบสิ่งแวดล้อมที่เสนอในรายงานผลกระทบสิ่งแวดล้อมเบื้องต้น โครงการโรงงานผลิตโพลีเอทิลีน (ครั้งที่ 3) ของบริษัท ดาว เคมิคอล ประเทศไทย จำกัด ซึ่งตั้งอยู่ที่มีคุณสมบัติสหกรณ์มาตามพุด อำเภอเมืองระยอง จังหวัดระยอง	- พื้นที่โครงการ	- ตลอดช่วงก่อสร้าง	- บริษัท ดาว เคมิคอล ประเทศไทย จำกัด
2. คุณภาพอากาศ	- กำหนดให้บริษัทรับเหมาตรวจสอบและบำรุงรักษาเครื่องยนต์เครื่องจักรที่ใช้ในการก่อสร้างในเชิงป้องกันอย่างสม่ำเสมอ	- พื้นที่โครงการ	- ตลอดช่วงก่อสร้าง	- บริษัท ดาว เคมิคอล ประเทศไทย จำกัด
3. เสียง	- กำหนดให้บริษัทรับเหมาหลีกเลี่ยงกิจกรรมการก่อสร้างที่ก่อให้เกิดเสียงดังในช่วงเวลา 19:00 – 7:00 น. - กำหนดให้บริษัทรับเหมาจัดหาอุปกรณ์ป้องกันเสียง เช่น ปลั๊กอุดหู (Ear plug) หรือที่ครอบหู (Ear muff) ให้กับคนงานก่อสร้างที่ทำงานในบริเวณที่มีเสียงดังให้เพียงพอกับจำนวนคนงานที่ทำงานบริเวณดังกล่าว	- พื้นที่โครงการ - พื้นที่โครงการ	- ตลอดช่วงก่อสร้าง - ตลอดช่วงก่อสร้าง	- บริษัท ดาว เคมิคอล ประเทศไทย จำกัด - บริษัท ดาว เคมิคอล ประเทศไทย จำกัด
4. คุณภาพน้ำ	- จัดหาหอน้ำ-ห้องส้วมให้เพียงพอกับจำนวนคนงานก่อสร้าง	- พื้นที่โครงการ	- ตลอดช่วงก่อสร้าง	- บริษัท ดาว เคมิคอล ประเทศไทย จำกัด

<p>ลงนาม .....                  (นายฉัตรชัย เตือนผลเจริญชัย และ นางศันสนีย์ ไทยเอกร์)                  กรรมการผู้จัดการ                  บริษัท ดาว เคมิคอล ประเทศไทย จำกัด                  มกราคม 2564</p>	 <p>ลงนาม .....                  (นายพงษ์กักร ศรีขจร)                  ผู้อำนวยการ                  บริษัท เอ็นไอ เวิร์ค จำกัด                  มกราคม 2564</p>
--	--

ตารางที่ 1 (ต่อ)

ผลกระทบสิ่งแวดล้อม	มาตรการป้องกันและแก้ไขผลกระทบสิ่งแวดล้อม	สถานที่ดำเนินการ	ระยะเวลาดำเนินการ	ผู้รับผิดชอบ
5. คมนาคมขนส่ง	<ul style="list-style-type: none"> <li>- หลีกเลี่ยงการขนส่งอุปกรณ์ก่อสร้างในช่วงเวลาด่วน (7:00 - 8:00 น. และ 16:30 - 17:30 น.)</li> <li>- ตรวจสอบสภาพเครื่องยন্ত্রทุกครั้งตามคู่มือการบำรุงรักษาตลอดอายุการใช้งาน</li> <li>- ควบคุมน้ำหนักบรรทุกทุกให้อยู่ในเกณฑ์กฎหมายกำหนด และต้องจัดให้มีวัสดุอุปกรณ์ป้องกันการตกหล่นของวัสดุก่อสร้างเพื่อป้องกันความเสียหายของพื้นผิวจราจร</li> <li>- กำหนดให้คนงานขับรถบรรทุกปฏิบัติตามกฎจราจรอย่างเคร่งครัด</li> </ul>	<ul style="list-style-type: none"> <li>- เส้นทางขนส่ง</li> <li>- พื้นที่โครงการ</li> <li>- เส้นทางขนส่ง</li> <li>- เส้นทางขนส่ง</li> </ul>	<ul style="list-style-type: none"> <li>- ตลอดช่วงก่อสร้าง</li> <li>- ตลอดช่วงก่อสร้าง</li> <li>- ตลอดช่วงก่อสร้าง</li> <li>- ตลอดช่วงก่อสร้าง</li> </ul>	<ul style="list-style-type: none"> <li>- บริษัท ดาว เคมิคอล ประเทศไทย จำกัด</li> <li>- บริษัท ดาว เคมิคอล ประเทศไทย จำกัด</li> <li>- บริษัท ดาว เคมิคอล ประเทศไทย จำกัด</li> <li>- บริษัท ดาว เคมิคอล ประเทศไทย จำกัด</li> </ul>
6. การจัดการของเสีย	<ul style="list-style-type: none"> <li>- จัดให้มีภาชนะรองรับขยะมูลฝอยที่มีฝาปิดมิดชิดและตั้งกระจายในพื้นที่ก่อสร้างอย่างเพียงพอ</li> <li>- แยกขยะมูลฝอยที่เกิดจากการก่อสร้างและจากกิจกรรมของทีมงานออกจากกัน และจัดเก็บในภาชนะให้มิดชิด</li> <li>- จัดให้มีเจ้าหน้าที่รับผิดชอบในการเก็บรวบรวมขยะมูลฝอยไว้ในบริเวณพื้นที่กำหนด</li> <li>- ประสานงานกับหน่วยงานที่ได้รับอนุญาตจากราชการในการเก็บขนขยะมูลฝอย เข้ามาดำเนินการเก็บขนขยะมูลฝอยทั่วไปกำจัดอย่างถูกต้องต่อไป</li> </ul>	<ul style="list-style-type: none"> <li>- พื้นที่โครงการ</li> <li>- พื้นที่โครงการ</li> <li>- พื้นที่โครงการ</li> <li>- พื้นที่โครงการ</li> </ul>	<ul style="list-style-type: none"> <li>- ตลอดช่วงก่อสร้าง</li> <li>- ตลอดช่วงก่อสร้าง</li> <li>- ตลอดช่วงก่อสร้าง</li> <li>- ตลอดช่วงก่อสร้าง</li> </ul>	<ul style="list-style-type: none"> <li>- บริษัท ดาว เคมิคอล ประเทศไทย จำกัด</li> <li>- บริษัท ดาว เคมิคอล ประเทศไทย จำกัด</li> <li>- บริษัท ดาว เคมิคอล ประเทศไทย จำกัด</li> <li>- บริษัท ดาว เคมิคอล ประเทศไทย จำกัด</li> </ul>

ลงนาม ..... (นายฉัตรชัย เสือณรงค์เจริญ และ นางต้นสนิ์ ไทยฮารี) กรรมการผู้จัดการ บริษัท ดาว เคมิคอล ประเทศไทย จำกัด มกราคม 2564		ลงนาม ..... (นายพงษ์กวี ศรีขจร) ผู้อำนวยการ บริษัท เอ็นไอ เวิร์ค จำกัด มกราคม 2564	
--	---	--	---

ตารางที่ 1 (ต่อ)

ผลกระทบสิ่งแวดล้อม	มาตรการป้องกันและแก้ไขผลกระทบสิ่งแวดล้อม	สถานที่ดำเนินการ	ระยะเวลาดำเนินการ	ผู้รับผิดชอบ
7. สังคม-เศรษฐกิจ	<ul style="list-style-type: none"> <li>- ตรวจตราดูแลให้คนงานของบริษัทรับเหมามีพฤติกรรมผิดกฎหมาย เช่น ลักทรัพย์ ยาเสพติด การพนัน เป็นต้น โดยมีการวางกฎ ระเบียบ และการลงโทษ รวมทั้งประสานงานกับเจ้าหน้าที่ท้องถิ่น</li> <li>- กำกับดูแลให้บริษัทผู้รับเหมาก่อสร้างจัดสวัสดิการต่างๆ ให้แก่คนงานก่อสร้างให้เพียงพอ เช่น น้ำดื่ม และน้ำใช้ เป็นต้น</li> </ul>	<ul style="list-style-type: none"> <li>- พื้นที่โครงการ</li> <li>- พื้นที่โครงการ</li> </ul>	<ul style="list-style-type: none"> <li>- ตลอดช่วงก่อสร้าง</li> <li>- ตลอดช่วงก่อสร้าง</li> </ul>	<ul style="list-style-type: none"> <li>- บริษัท ดาว เคมิคอล ประเทศไทย จำกัด</li> <li>- บริษัท ดาว เคมิคอล ประเทศไทย จำกัด</li> </ul>
8. อาชีวอนามัยและความปลอดภัย	<ul style="list-style-type: none"> <li>- การพิจารณาตัดเลิกบริษัทรับเหมามาจะต้องพิจารณา รายละเอียดด้านการจัดการความปลอดภัยในสัญญาว่าจ้างโดยกำหนดให้ครอบคลุมถึงการคุ้มครองความปลอดภัย และสุขภาพอนามัยของคนที่ปฏิบัติงานภายในพื้นที่โครงการ</li> <li>- ปฏิบัติตามกฎหมายที่เกี่ยวข้องกับอาชีวอนามัยและความปลอดภัยในการทำงาน เช่น พ.ร.บ. ความปลอดภัย อาชีวอนามัย และสภาพแวดล้อมในการทำงาน พ.ศ. 2554 และกฎกระทรวงแรงงาน เรื่อง กำหนดมาตรฐานในการบริหารและการจัดการด้านความปลอดภัย อาชีวอนามัย และสภาพแวดล้อมในการทำงานเกี่ยวกับงานก่อสร้าง พ.ศ. 2551 เป็นต้น</li> <li>- จัดหาอุปกรณ์ป้องกันอันตรายส่วนบุคคลสำหรับคนงานที่อยู่ในบริเวณพื้นที่ก่อสร้างให้เพียงพอและเหมาะสมกับลักษณะงาน</li> </ul>	<ul style="list-style-type: none"> <li>- พื้นที่โครงการ</li> <li>- พื้นที่โครงการ</li> <li>- พื้นที่โครงการ</li> </ul>	<ul style="list-style-type: none"> <li>- ตลอดช่วงก่อสร้าง</li> <li>- ตลอดช่วงก่อสร้าง</li> <li>- ตลอดช่วงก่อสร้าง</li> </ul>	<ul style="list-style-type: none"> <li>- บริษัท ดาว เคมิคอล ประเทศไทย จำกัด</li> <li>- บริษัท ดาว เคมิคอล ประเทศไทย จำกัด</li> <li>- บริษัท ดาว เคมิคอล ประเทศไทย จำกัด</li> </ul>



ลงนาม .....  
 (นายณัฐชัย เตือนเดจเรญชัย และ นางศันสนิ์ ไทยอกรี)  
 กรรมการผู้จัดการ  
 บริษัท ดาว เคมิคอล ประเทศไทย จำกัด  
 มกราคม 2564



ลงนาม .....  
 (นายพงศภัทร ศรีขจร)  
 ผู้อำนวยการ  
 บริษัท เอ็นไอ เวิร์ค จำกัด  
 มกราคม 2564

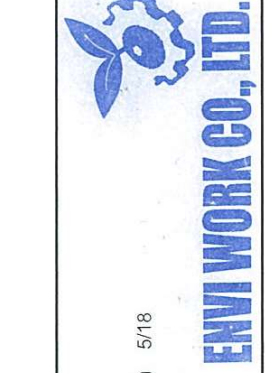
ตารางที่ 1 (ต่อ)

ผลกระทบสิ่งแวดล้อม	มาตรการป้องกันและแก้ไขผลกระทบสิ่งแวดล้อม	สถานที่ดำเนินการ	ระยะเวลาดำเนินการ	ผู้รับผิดชอบ
<p>8. อาชีวอนามัยและความปลอดภัย (ต่อ)</p> <ul style="list-style-type: none"> <li>- จัดให้มีบุคคลที่มีความรู้ด้านอาชีวอนามัยและความปลอดภัยคอยดูแลและตรวจสอบสภาพความปลอดภัยในการทำงานของคนงาน</li> <li>- ตรวจสอบสภาพอุปกรณ์เครื่องจักรให้อยู่ในสภาพดีก่อนนำไปใช้งานทุกครั้ง</li> <li>- จัดทำป้ายเตือนในบริเวณพื้นที่ที่จำเป็นต่อความปลอดภัย เช่น เขตก่อสร้าง เขตสวมหมวกนิรภัย เป็นต้น</li> <li>- จัดให้มีอุปกรณ์ปฐมพยาบาลเบื้องต้นและเวชภัณฑ์พื้นฐานอย่างเพียงพอ</li> <li>- จัดให้มีถังดับเพลิงตั้งอยู่ในพื้นที่ที่เสี่ยงต่อการเกิดเพลิงไหม้อย่างเพียงพอ</li> <li>- จัดบันทึกเหตุการณ์อุบัติเหตุที่เกิดขึ้น โดยระบุสาเหตุความเสียหายและวิธีในการแก้ไขปัญหาเพื่อใช้เป็นแนวทางสำหรับการป้องกันและแก้ไขปัญหาที่อาจเกิดขึ้น</li> </ul>	<p>มาตรการป้องกันและแก้ไขผลกระทบสิ่งแวดล้อม</p> <ul style="list-style-type: none"> <li>- จัดให้มีบุคคลที่มีความรู้ด้านอาชีวอนามัยและความปลอดภัยคอยดูแลและตรวจสอบสภาพความปลอดภัยในการทำงานของคนงาน</li> <li>- ตรวจสอบสภาพอุปกรณ์เครื่องจักรให้อยู่ในสภาพดีก่อนนำไปใช้งานทุกครั้ง</li> <li>- จัดทำป้ายเตือนในบริเวณพื้นที่ที่จำเป็นต่อความปลอดภัย เช่น เขตก่อสร้าง เขตสวมหมวกนิรภัย เป็นต้น</li> <li>- จัดให้มีอุปกรณ์ปฐมพยาบาลเบื้องต้นและเวชภัณฑ์พื้นฐานอย่างเพียงพอ</li> <li>- จัดให้มีถังดับเพลิงตั้งอยู่ในพื้นที่ที่เสี่ยงต่อการเกิดเพลิงไหม้อย่างเพียงพอ</li> <li>- จัดบันทึกเหตุการณ์อุบัติเหตุที่เกิดขึ้น โดยระบุสาเหตุความเสียหายและวิธีในการแก้ไขปัญหาเพื่อใช้เป็นแนวทางสำหรับการป้องกันและแก้ไขปัญหาที่อาจเกิดขึ้น</li> </ul>	<ul style="list-style-type: none"> <li>- พื้นที่โครงการ</li> <li>- พื้นที่โครงการ</li> <li>- พื้นที่โครงการ</li> <li>- พื้นที่โครงการ</li> <li>- พื้นที่โครงการ</li> <li>- พื้นที่โครงการ</li> </ul>	<ul style="list-style-type: none"> <li>- ตลอดช่วงก่อสร้าง</li> <li>- ตลอดช่วงก่อสร้าง</li> <li>- ตลอดช่วงก่อสร้าง</li> <li>- ตลอดช่วงก่อสร้าง</li> <li>- ตลอดช่วงก่อสร้าง</li> <li>- ตลอดช่วงก่อสร้าง</li> </ul>	<ul style="list-style-type: none"> <li>- บริษัท ดาว เคมิคอล ประเทศไทย จำกัด</li> <li>- บริษัท ดาว เคมิคอล ประเทศไทย จำกัด</li> <li>- บริษัท ดาว เคมิคอล ประเทศไทย จำกัด</li> <li>- บริษัท ดาว เคมิคอล ประเทศไทย จำกัด</li> <li>- บริษัท ดาว เคมิคอล ประเทศไทย จำกัด</li> <li>- บริษัท ดาว เคมิคอล ประเทศไทย จำกัด</li> </ul>

ลงนาม .....  
 (นายฉัตรชัย สีดอนเสลเจริญชัย และ นางคันฉวี ไทยเอกร์)  
 กรรมการผู้จัดการ  
 บริษัท ดาว เคมิคอล ประเทศไทย จำกัด  
 มกราคม 2564



ลงนาม .....  
 (นายพงษ์ภัทร ศรีชนะ)  
 ผู้อำนวยการ  
 บริษัท เอ็นไอ เวิร์ค จำกัด  
 มกราคม 2564



ตารางที่ 1 (ต่อ)

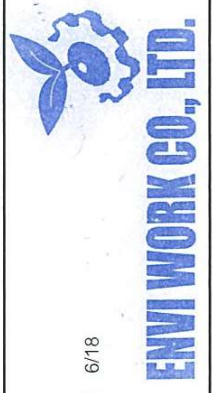
ผลกระทบสิ่งแวดล้อม	มาตรการป้องกันและแก้ไขผลกระทบสิ่งแวดล้อม	สถานที่ดำเนินการ	ระยะเวลาดำเนินการ	ผู้รับผิดชอบ
9. สาธารณสุข	<ul style="list-style-type: none"> <li>- กำหนดให้บริษัทรับเหมาก่อสร้างนำดื่มที่สะอาดสำหรับอุปโภคบริโภคแก่คนงานก่อสร้างอย่างเพียงพอ</li> <li>- กำหนดให้บริษัทรับเหมาก่อสร้างขย่ะมูดผลโดยบริเวณที่พักคนงานก่อสร้างให้ถูกหลักสุขาภิบาล</li> </ul>	<ul style="list-style-type: none"> <li>- พื้นที่โครงการ</li> <li>- พื้นที่โครงการ</li> </ul>	<ul style="list-style-type: none"> <li>- ตลอดช่วงก่อสร้าง</li> <li>- ตลอดช่วงก่อสร้าง</li> </ul>	<ul style="list-style-type: none"> <li>- บริษัท ดาว เคมิคอล ประเทศไทย จำกัด</li> <li>- บริษัท ดาว เคมิคอล ประเทศไทย จำกัด</li> </ul>

หมายเหตุ : บริษัทรับเหมาก่อสร้างเป็นผู้รับผิดชอบดำเนินการ โดยให้โครงการระบุเป็นเอกสารแนบท้ายสัญญา และโครงการเป็นผู้กำกับดูแลให้บริษัทรับเหมาก่อสร้างปฏิบัติตามมาตรการที่กำหนด



ลงนาม .....  
 (นายฉัตรชัย เตือนผลเจริญชัย และ นางสาวศันสนีย์ ไทยอารี)  
 กรรมการผู้จัดการ  
 บริษัท ดาว เคมิคอล ประเทศไทย จำกัด  
 มกราคม 2564

ลงนาม .....  
 (นายพงษ์ภัทร ศรีขจร)  
 ผู้อำนวยการ  
 บริษัท เอ็นวี เวิร์ค จำกัด  
 มกราคม 2564



ตารางที่ 2

มาตรการป้องกันและแก้ไขผลกระทบสิ่งแวดล้อม (ช่วงดำเนินการ)

โครงการผลิตโพธิ์สุรีเทน (ครั้งที่ 3) ของบริษัท ดาว เคมิคอล ประเทศไทย จำกัด

ผลกระทบสิ่งแวดล้อม	มาตรการป้องกันและแก้ไขผลกระทบสิ่งแวดล้อม	สถานที่ดำเนินการ	ระยะเวลาดำเนินการ	ผู้รับผิดชอบ
1. มาตรการทั่วไป	<ul style="list-style-type: none"> <li>- ปฏิบัติตามมาตรการป้องกันและแก้ไขผลกระทบสิ่งแวดล้อมและมาตรฐานติดตามตรวจสอบผลกระทบสิ่งแวดล้อมที่เสนอในรายงานผลกระทบสิ่งแวดล้อมเบื้องต้น โครงการผลิตโพธิ์สุรีเทน (ครั้งที่ 3) ของบริษัท ดาว เคมิคอล ประเทศไทย จำกัด ซึ่งตั้งอยู่ที่นิคมอุตสาหกรรมมาบตาพุด อำเภอเมืองระยอง จังหวัดระยอง</li> <li>- เมื่อผลการติดตามตรวจสอบได้แสดงให้เห็นถึงปัญหาสิ่งแวดล้อม บริษัท ดาว เคมิคอล ประเทศไทย จำกัด ต้องดำเนินการปรับปรุงแก้ไขปัญหาเหล่านั้นโดยเร็ว และต้องปฏิบัติตามมาตรการป้องกันและแก้ไขผลกระทบสิ่งแวดล้อม และมาตรการติดตามตรวจสอบผลกระทบสิ่งแวดล้อม</li> <li>- หากเกิดเหตุการณ์ใดๆ ก็ตามที่อาจก่อให้เกิดผลกระทบต่อคุณภาพสิ่งแวดล้อม บริษัท ดาว เคมิคอล ประเทศไทย จำกัด ต้องแจ้งการนิคมอุตสาหกรรมแห่งประเทศไทย (กนอ.) และนิคมอุตสาหกรรมมาบตาพุดทราบโดยเร็ว เพื่อให้ได้ความร่วมมือในการแก้ไขปัญหาดังกล่าว</li> </ul>	<ul style="list-style-type: none"> <li>- พื้นที่โครงการ</li> <li>- พื้นที่โครงการ</li> <li>- พื้นที่โครงการและหน่วยงานที่เกี่ยวข้อง</li> </ul>	<ul style="list-style-type: none"> <li>- ตลอดช่วงดำเนินการ</li> <li>- ตลอดช่วงดำเนินการ</li> <li>- ตลอดช่วงดำเนินการ</li> </ul>	<ul style="list-style-type: none"> <li>- บริษัท ดาว เคมิคอล ประเทศไทย จำกัด</li> <li>- บริษัท ดาว เคมิคอล ประเทศไทย จำกัด</li> <li>- บริษัท ดาว เคมิคอล ประเทศไทย จำกัด</li> </ul>

ลงนาม .....  
(นายฉัตรชัย เตือนผลเจริญชัย และ นางคันสน์ ไทยอารี)

กรรมการผู้จัดการ

บริษัท ดาว เคมิคอล ประเทศไทย จำกัด

มกราคม 2564

ลงนาม .....  
(นายพงษ์กวีทร ศรีษะจ)

ผู้อำนวยการ

บริษัท เอ็นไอ เวิร์ค จำกัด

มกราคม 2564



**ENVIWORK CO., LTD.**



ตารางที่ 2 (ต่อ)

ผลกระทบสิ่งแวดล้อม	มาตรการป้องกันและแก้ไขผลกระทบสิ่งแวดล้อม	สถานที่ดำเนินการ	ระยะเวลาดำเนินการ	ผู้รับผิดชอบ
1. มาตรการทั่วไป (ต่อ)	<ul style="list-style-type: none"> <li>- บริษัท ดาว เคมิคอล ประเทศไทย จำกัด ต้องเสนอรายงานผลการปฏิบัติตาม มาตรการป้องกันและแก้ไขผลกระทบสิ่งแวดล้อม และมาตรการติดตาม ตรวจสอบผลกระทบสิ่งแวดล้อม โดยสรุปให้การนิคมอุตสาหกรรมแห่งประเทศไทย (กนอ.) สำนักงานนโยบายและแผนทรัพยากรธรรมชาติและสิ่งแวดล้อม (สผ.) สำนักงานทรัพยากรธรรมชาติและสิ่งแวดล้อมจังหวัดระยอง นิคมอุตสาหกรรมมาบตาพุด และเทศบาลเมืองมาบตาพุด ทราบทุก 6 เดือน</li> <li>- ว่าจ้างหน่วยงานกลาง (third party) เพื่อดำเนินการตรวจสอบผลปฏิบัติตามมาตรการป้องกันและแก้ไขผลกระทบสิ่งแวดล้อมและมาตรการติดตามตรวจสอบผลกระทบสิ่งแวดล้อมของโครงการ</li> <li>- หากผลการตรวจวัดคุณภาพอากาศในบรรยากาศบริเวณพื้นที่โครงการ และบริเวณโดยรอบมีแนวโน้มเข้าใกล้มาตรฐานคุณภาพอากาศในบรรยากาศ โครงการจะต้องให้ความร่วมมือกับหน่วยงานที่เกี่ยวข้อง ดำเนินการแก้ไขผลกระทบด้านคุณภาพอากาศ</li> <li>- เนื่องจากคณะกรรมการสิ่งแวดล้อมแห่งชาติได้ประกาศให้พื้นที่มาบตาพุด เป็นเขตควบคุมมลพิษ ดังนั้น โครงการโรงงานผลิตโพลีเอทิลีน ของบริษัท ดาว เคมิคอล ประเทศไทย จำกัด ซึ่งตั้งอยู่ในเขตควบคุมมลพิษต้อง ดำเนินการตามแผนปฏิบัติการและจัดการมลพิษของพื้นที่ควบคุมมลพิษนั้น</li> </ul>	<ul style="list-style-type: none"> <li>- พื้นที่โครงการเทศบาล และหน่วยงานที่เกี่ยวข้อง</li> <li>- พื้นที่โครงการ</li> <li>- พื้นที่โครงการ</li> <li>- พื้นที่โครงการ</li> </ul>	<ul style="list-style-type: none"> <li>- ตลอดช่วงดำเนินการ</li> <li>- ตลอดช่วงดำเนินการ</li> <li>- ตลอดช่วงดำเนินการ</li> <li>- ตลอดช่วงดำเนินการ</li> </ul>	<ul style="list-style-type: none"> <li>- บริษัท ดาว เคมิคอล ประเทศไทย จำกัด</li> <li>- บริษัท ดาว เคมิคอล ประเทศไทย จำกัด</li> <li>- บริษัท ดาว เคมิคอล ประเทศไทย จำกัด</li> <li>- บริษัท ดาว เคมิคอล ประเทศไทย จำกัด</li> </ul>

ลงนาม .....  
 (นายฉัตรชัย เตือนใจ ทรัพย์ และ นางคันฉวี ไทยธานี)  
 กรรมการผู้จัดการ  
 บริษัท ดาว เคมิคอล ประเทศไทย จำกัด  
 มกราคม 2564

ลงนาม .....  
 (นายพงษ์กวีทร ศรีขจร)  
 ผู้อำนวยการ  
 บริษัท เอ็นวี เวิร์ค จำกัด  
 มกราคม 2564



**ENVIWORK CO., LTD.**



ตารางที่ 2 (ต่อ)

ผลกระทบสิ่งแวดล้อม	มาตรการป้องกันและแก้ไขผลกระทบสิ่งแวดล้อม	สถานที่ดำเนินการ	ระยะเวลาดำเนินการ	ผู้รับผิดชอบ
1. มาตรการทั่วไป (ต่อ)	<ul style="list-style-type: none"> <li>- หากมีความจำเป็นต้องเปลี่ยนแปลงรายละเอียดโครงการ หรือมาตรการป้องกันและแก้ไขผลกระทบสิ่งแวดล้อม หรือมาตรการติดตามตรวจสอบผลกระทบสิ่งแวดล้อม ตามที่ได้เสนอไว้ในรายงานผลกระทบสิ่งแวดล้อมเบื้องต้นที่ได้รับความเห็นชอบไว้แล้ว บริษัท ดาว เคมิคอล ประเทศไทย จำกัด แจ้งให้กรมคุ้มครองสิ่งแวดล้อมแห่งประเทศไทย (ก.น.อ.) ให้ความเห็นชอบก่อนดำเนินการเปลี่ยนแปลง</li> </ul>	<ul style="list-style-type: none"> <li>- พื้นที่โครงการ</li> </ul>	<ul style="list-style-type: none"> <li>- ตลอดช่วงดำเนินการ</li> </ul>	<ul style="list-style-type: none"> <li>- บริษัท ดาว เคมิคอล ประเทศไทย จำกัด</li> </ul>
2. ด้านทรัพยากรกายภาพ	<ul style="list-style-type: none"> <li>- ติดตั้ง Water Scrubber ในระบบการเก็บล้างของสารอินทรีย์</li> <li>- จัดให้มี Fugitive Emission Program ในทุกพื้นที่ ทั้งนการประเมินการรั่วซึมจากแหล่งกำเนิดให้ดำเนินการตามประกาศกระทรวงอุตสาหกรรมที่เกี่ยวข้อง</li> <li>- ติดตั้งหน่วยกำจัดไอระเหยของ o-TDA</li> <li>- ตรวจวัดไฮโดรคาร์บอนทั้งหมดที่ระบายออกจากรังเก็บ o-TDA ทุก 1 เดือน</li> </ul>	<ul style="list-style-type: none"> <li>- พื้นที่โครงการ</li> <li>- พื้นที่โครงการ</li> <li>- พื้นที่โครงการ</li> <li>- พื้นที่โครงการ</li> </ul>	<ul style="list-style-type: none"> <li>- ตลอดช่วงดำเนินการ</li> <li>- ตามที่กฎหมายกำหนด</li> <li>- ตลอดช่วงดำเนินการ</li> <li>- ตลอดช่วงดำเนินการ</li> </ul>	<ul style="list-style-type: none"> <li>- บริษัท ดาว เคมิคอล ประเทศไทย จำกัด</li> <li>- บริษัท ดาว เคมิคอล ประเทศไทย จำกัด</li> <li>- บริษัท ดาว เคมิคอล ประเทศไทย จำกัด</li> <li>- บริษัท ดาว เคมิคอล ประเทศไทย จำกัด</li> </ul>



ช.ล. Sawatthana  
 (นายฉัตรชัย เตือนผลเจริญชัย และ นางคันสนิ์ ไทยอารี)  
 กรรมการผู้จัดการ  
 บริษัท ดาว เคมิคอล ประเทศไทย จำกัด  
 มกราคม 2564

ดงนาม .....  
 (นายพงศภัทร ศรีมจร)  
 ผู้อำนวยการ  
 บริษัท เอ็นโวลู เวอร์ค จำกัด  
 มกราคม 2564



ตารางที่ 2 (ต่อ)

ผลกระทบ สิ่งแวดล้อม	มาตรการป้องกันและแก้ไขผลกระทบสิ่งแวดล้อม	สถานที่ดำเนินการ	ระยะเวลาดำเนินการ	ผู้รับผิดชอบ
2.2 ระดับเสียง	<ul style="list-style-type: none"> <li>- กำหนดขอบเขตพื้นที่ที่มีเสียงดังเกินกว่า 85 เดซิเบลเอ</li> <li>- จัดให้มีอุปกรณ์ป้องกันอันตรายส่วนบุคคลสำหรับพนักงานที่ปฏิบัติงานในบริเวณพื้นที่ที่มีเสียงดังมากกว่า 85 เดซิเบลเอ</li> </ul>	<ul style="list-style-type: none"> <li>- พื้นที่ส่วนผลิต</li> <li>- พื้นที่ส่วนผลิต</li> </ul>	<ul style="list-style-type: none"> <li>- ตลอดช่วงดำเนินการ</li> <li>- ตลอดช่วงดำเนินการ</li> </ul>	<ul style="list-style-type: none"> <li>- บริษัท ดาว เคมิคอล ประเทศไทย จำกัด</li> <li>- บริษัท ดาว เคมิคอล ประเทศไทย จำกัด</li> </ul>
2.3 คุณภาพน้ำ	<ul style="list-style-type: none"> <li>- นำเสียที่เกิดขึ้นจากกระบวนการผลิตให้เก็บรวบรวมและนำไปกำจัดโดยหน่วยงานที่ได้รับใบอนุญาตจากทางราชการ ซึ่งการดำเนินงานต้องได้รับอนุญาตจากทางราชการที่เกี่ยวข้องก่อนดำเนินการ</li> </ul>	<ul style="list-style-type: none"> <li>- พื้นที่โครงการ</li> </ul>	<ul style="list-style-type: none"> <li>- ตลอดช่วงดำเนินการ</li> </ul>	<ul style="list-style-type: none"> <li>- บริษัท ดาว เคมิคอล ประเทศไทย จำกัด</li> </ul>
3. คุณค่าการใช้ประโยชน์ของมนุษย์				
3.1 คมนาคมขนส่ง	<ul style="list-style-type: none"> <li>- พิจารณาข้อกำหนดถนนหรืออื่น ๆ ในแง่ความปลอดภัยเพื่อพิจารณาคัดเลือกผู้ประกอบการขนส่ง</li> <li>- กวดขันให้พนักงานขับรถด้วยความระมัดระวัง ปฏิบัติตามกฎหมายจราจรและข้อกำหนด</li> <li>-อบรมพนักงานให้มีความรู้และตระหนักในเรื่องความปลอดภัยในการจราจร เช่น การจัดอบรมเรื่องการขับที่เชิงป้องกัน (Defensive Driving)</li> </ul>	<ul style="list-style-type: none"> <li>- พื้นที่โครงการ</li> <li>- พื้นที่โรงงานและถนนสาธารณะ</li> <li>- พื้นที่โรงงานและถนนสาธารณะ</li> </ul>	<ul style="list-style-type: none"> <li>- ตลอดช่วงดำเนินการ</li> <li>- ตลอดช่วงดำเนินการ</li> <li>- ตลอดช่วงดำเนินการ</li> </ul>	<ul style="list-style-type: none"> <li>- บริษัท ดาว เคมิคอล ประเทศไทย จำกัด</li> <li>- บริษัท ดาว เคมิคอล ประเทศไทย จำกัด</li> <li>- บริษัท ดาว เคมิคอล ประเทศไทย จำกัด</li> </ul>



ชัชวาลย์ แสนสุขุม  
 (นายอัครชัย เตือนผลเจริญชัย และ นางคันสนิ์ ไทยอารี)  
 กรรมการผู้จัดการ

บริษัท ดาว เคมิคอล ประเทศไทย จำกัด  
 มกราคม 2564



ENVI WORK CO., LTD.

ชัชวาลย์ แสนสุขุม  
 (นายพงศภัทร ศรีขจร)  
 ผู้อำนวยการ

บริษัท เอ็นวี เวิร์ค จำกัด  
 มกราคม 2564

ตารางที่ 2 (ต่อ)

ผลกระทบ สิ่งแวดล้อม	มาตรการป้องกันและแก้ไขผลกระทบสิ่งแวดล้อม	สถานที่ดำเนินการ	ระยะเวลาดำเนินการ	ผู้รับผิดชอบ
3.1 คมนาคมขนส่ง (ต่อ)	<ul style="list-style-type: none"> <li>- ประชุมร่วมกับผู้ประกอบการเพื่อตรวจสอบดัชนีที่เกี่ยวข้องกับความปลอดภัยในการขนส่งและติดตามแก้ไขปัญหาที่เกี่ยวข้อง</li> <li>- ตรวจสอบผู้ประกอบการขนส่งเป็นประจำ โดยให้มาตรฐานความปลอดภัยในการขนส่งที่เป็นที่ยอมรับระดับสากล</li> <li>- ส่งเสริมให้ผู้ประกอบการใช้กระบวนการจัดการด้านความปลอดภัยทางการขนส่ง เช่น การตรวจวัดปริมาณแอลกอฮอล์ของพนักงานขับรถ การฝึกอบรมอย่างต่อเนื่องในการจัดการกับอุบัติเหตุที่เกี่ยวข้องกับการขนส่ง การขีปนาวุธป้องกันอุบัติเหตุ</li> <li>- กำหนดให้ผู้ประกอบการขนส่งต้องปฏิบัติตามกฎหมายที่เกี่ยวข้อง</li> <li>- บรรจุภัณฑ์ของผู้ประกอบการขนส่งต้องผ่านการตรวจสอบและรับรองโดยเจ้าหน้าที่ผู้ชำนาญและเจ้าหน้าที่ต้องมีหลักฐานดังกล่าวหรือติดไว้บนบรรจุภัณฑ์</li> <li>- การขนส่งสารเคมีทุกครั้งต้องมีเอกสารกำกับการขนส่งและเอกสารคำแนะนำเกี่ยวกับวัตถุอันตรายหรือเอกสารข้อมูลภัยพิบัติของวัตถุที่ขนส่ง ซึ่งมีข้อมูลดำเนินการแก้ไขปัญหาฉุกเฉินและการปฐมพยาบาลเบื้องต้นในกรณีเกิดอุบัติเหตุอยู่ด้วย</li> <li>- กำหนดเส้นทางขนส่งสารเคมีที่ผ่านพื้นที่ชุมชนน้อยที่สุด และให้พนักงานขับรถปฏิบัติโดยเคร่งครัด</li> </ul>	<ul style="list-style-type: none"> <li>- พื้นที่โรงงาน</li> <li>- พื้นที่โรงงาน</li> <li>- ตลอดเส้นทางขนส่ง</li> <li>- ตลอดเส้นทางขนส่ง</li> <li>- พื้นที่โรงงาน</li> <li>- ตลอดเส้นทางขนส่ง</li> <li>- ตลอดเส้นทางขนส่ง</li> </ul>	<ul style="list-style-type: none"> <li>- ตลอดช่วงดำเนินการ</li> <li>- ตลอดช่วงดำเนินการ</li> <li>- ตลอดช่วงดำเนินการ</li> <li>- ตลอดช่วงดำเนินการ</li> <li>- ตลอดช่วงดำเนินการ</li> <li>- ตลอดช่วงดำเนินการ</li> <li>- ตลอดช่วงดำเนินการ</li> </ul>	<ul style="list-style-type: none"> <li>- บริษัท ดาว เคมิคอล ประเทศไทย จำกัด</li> <li>- บริษัท ดาว เคมิคอล ประเทศไทย จำกัด</li> <li>- บริษัท ดาว เคมิคอล ประเทศไทย จำกัด</li> <li>- บริษัท ดาว เคมิคอล ประเทศไทย จำกัด</li> <li>- บริษัท ดาว เคมิคอล ประเทศไทย จำกัด</li> <li>- บริษัท ดาว เคมิคอล ประเทศไทย จำกัด</li> <li>- บริษัท ดาว เคมิคอล ประเทศไทย จำกัด</li> </ul>

ลงนาม .....  
(นายฉัตรชัย เตือนผลเจริญชัย และ นางคันสนีย์ ไทยอารี)  
กรรมการผู้จัดการ

บริษัท ดาว เคมิคอล ประเทศไทย จำกัด  
มกราคม 2564



ลงนาม .....  
(นายพงษ์กวี ตรีขจร)  
ผู้อำนวยการ  
บริษัท เอ็นวี เวิร์ค จำกัด  
มกราคม 2564



**ENVI WORK CO., LTD.**

ตารางที่ 2 (ต่อ)

ผลกระทบสิ่งแวดล้อม	มาตรการป้องกันและแก้ไขผลกระทบสิ่งแวดล้อม	สถานที่ดำเนินการ	ระยะเวลาดำเนินการ	ผู้รับผิดชอบ
3.1 ความคมชัด (ต่อ)	<ul style="list-style-type: none"> <li>- หลีกเลี่ยงการขนส่งสารเคมีและผลิตภัณฑ์ในชั่วโมงเร่งด่วน</li> <li>- ปรับเปลี่ยนเวลาการทำงานของพนักงานบางส่วนเพื่อลดผลกระทบในชั่วโมงเร่งด่วน ทั้งนี้ให้พิจารณาความเหมาะสมของการปฏิบัติงานจริง</li> <li>- ควบคุมและจำกัดความเร็วยานพาหนะที่ใช้ขนส่งสารเคมีและผลิตภัณฑ์ของโครงการให้สอดคล้องตามกฎหมายที่เกี่ยวข้อง สำหรับการจราจรรอบ เช่น ดิตรระบบจีพีเอส (GPS) เพื่อตรวจสอบความเร็วยานพาหนะ กำหนดในสัญญาว่าจ้างให้บริษัทรับขนส่งสารเคมีและผลิตภัณฑ์ต้องจำกัดความเร็วรถ เป็นต้น</li> </ul>	<ul style="list-style-type: none"> <li>- ตลอดเส้นทางขนส่ง</li> <li>- ตลอดเส้นทางขนส่ง</li> <li>- ตลอดเส้นทางขนส่ง</li> </ul>	<ul style="list-style-type: none"> <li>- ตลอดช่วงดำเนินการ</li> <li>- ตลอดช่วงดำเนินการ</li> <li>- ตลอดช่วงดำเนินการ</li> </ul>	<ul style="list-style-type: none"> <li>- บริษัท ดาว เคมิคอล ประเทศไทย จำกัด</li> <li>- บริษัท ดาว เคมิคอล ประเทศไทย จำกัด</li> <li>- บริษัท ดาว เคมิคอล ประเทศไทย จำกัด</li> </ul>
3.2 กากของเสีย	<ul style="list-style-type: none"> <li>- กากของเสียจากตัวกรอง (Filter) ให้กำจัดโดยรวบรวมและนำไปกำจัดโดยหน่วยงานที่ได้รับอนุญาตจากทางราชการ ซึ่งการดำเนินการต้องได้รับอนุญาตจากหน่วยงานราชการที่เกี่ยวข้องก่อนดำเนินการ</li> <li>- ถึงไปล่าจาก Formulation Process มีวิธีการจัดการ ดังนี้ <ul style="list-style-type: none"> <li>* ถึงโลหะที่ใช้บรรจุหรือผลิตภัณฑ์น้ำหนักกลับไปใช้ประโยชน์ภายในโครงการหรือส่งขายให้กับผู้รับซื้อ</li> <li>* ถึงพลาสติกที่ไม่ได้ส่งขายให้กับผู้รับซื้อหรือส่งคืนผู้จำหน่ายเพื่อนำกลับไปใช้ใหม่ ซึ่งการดำเนินการต้องได้รับอนุญาตจากหน่วยงานราชการที่เกี่ยวข้องก่อนดำเนินการ</li> </ul> </li> </ul>	<ul style="list-style-type: none"> <li>- พื้นที่โครงการ</li> <li>- พื้นที่โครงการ</li> </ul>	<ul style="list-style-type: none"> <li>- ตลอดช่วงดำเนินการ</li> <li>- ตลอดช่วงดำเนินการ</li> </ul>	<ul style="list-style-type: none"> <li>- บริษัท ดาว เคมิคอล ประเทศไทย จำกัด</li> <li>- บริษัท ดาว เคมิคอล ประเทศไทย จำกัด</li> </ul>

ลงนาม .....  
 (นายฉัตรชัย เตือนมนต์ชัย และ นางศันสนีย์ ไทยอารี)  
 กรรมการผู้จัดการ  
 บริษัท ดาว เคมิคอล ประเทศไทย จำกัด  
 มกราคม 2564



ลงนาม .....  
 (นายพงศภัทร ศรีจรูญ)  
 ผู้อำนวยการ  
 บริษัท เอ็นไว เวิร์ค จำกัด  
 มกราคม 2564



ตารางที่ 2 (ต่อ)

ผลกระทบ สิ่งแวดล้อม	มาตรการป้องกันและแก้ไขผลกระทบสิ่งแวดล้อม	สถานที่ดำเนินการ	ระยะเวลาดำเนินการ	ผู้รับผิดชอบ
<p>3.2 กากของเสีย (ต่อ)</p> <ul style="list-style-type: none"> <li>- รวบรวมสารดูดซับ o-TDA ที่เสื่อมสภาพบรรจุใส่ถังที่มีฝาปิดมิดชิด และติดฉลากชัดเจน ก่อนส่งให้หน่วยงานที่ได้รับอนุญาตจากหน่วยงานราชการที่เกี่ยวข้องรับไปกำจัดอย่างถูกต้อง</li> <li>- ของเสียจากห้องปฏิบัติการและหน่วยซ่อมบำรุงให้รวบรวมและนำไปกำจัดโดยหน่วยงานที่ได้รับอนุญาตจากราชการ ซึ่งการดำเนินงานต้องได้รับอนุญาตจากราชการที่เกี่ยวข้องก่อนดำเนินการ</li> <li>- ของเสียชนิด Non-aqueous liquid เช่น น้ำมันหล่อลื่นที่ใช้แล้ว โพลีเอทิลีน ค้าง เป็นต้น จะรวบรวมแล้วนำไปกำจัดโดยหน่วยงานที่ได้รับอนุญาตจากราชการ ซึ่งการดำเนินงานต้องได้รับอนุญาตจากราชการที่เกี่ยวข้องก่อนดำเนินการ</li> <li>- กำหนดให้เลิกใช้บริษัทรับกำจัดกากของเสียอันตรายที่มีระบบจีพีเอส (GPS) เพื่อสามารถติดตามการขนส่งกากของเสียไปกำจัดอย่างถูกต้อง</li> <li>- กำหนดให้รถยนต์ของบริษัทรับกำจัดกากของเสียอันตรายของบริษัทมีชื่อและเบอร์โทรศัพท์ของบริษัทรับเหมาและเบอร์โทรศัพท์ฉุกเฉินของหน่วยงานราชการที่เกี่ยวข้อง</li> <li>- ดำเนินการจัดมาตรการของเสียที่เกิดขึ้นจากกิจกรรมของโครงการ ให้เป็นไปตามกฎหมายที่เกี่ยวข้องกำหนดอย่างเคร่งครัด เช่น ประกาศกระทรวงอุตสาหกรรม เรื่อง การกำจัดสิ่งปฏิกูลหรือวัสดุที่ไม่ใช้แล้ว พ.ศ. 2548 เป็นต้น</li> </ul>	<ul style="list-style-type: none"> <li>- พื้นที่โครงการ</li> <li>- พื้นที่โครงการ</li> <li>- พื้นที่โครงการ</li> <li>- พื้นที่โครงการ</li> <li>- พื้นที่โครงการ</li> <li>- พื้นที่โครงการ</li> <li>- พื้นที่โครงการ</li> </ul>	<ul style="list-style-type: none"> <li>- ตลอดช่วงดำเนินการ</li> <li>- ตลอดช่วงดำเนินการ</li> <li>- ตลอดช่วงดำเนินการ</li> <li>- ตลอดช่วงดำเนินการ</li> <li>- ตลอดช่วงดำเนินการ</li> <li>- ตลอดช่วงดำเนินการ</li> <li>- ตลอดช่วงดำเนินการ</li> </ul>	<ul style="list-style-type: none"> <li>- บริษัท ดาว เคมิคอล ประเทศไทย จำกัด</li> <li>- บริษัท ดาว เคมิคอล ประเทศไทย จำกัด</li> <li>- บริษัท ดาว เคมิคอล ประเทศไทย จำกัด</li> <li>- บริษัท ดาว เคมิคอล ประเทศไทย จำกัด</li> <li>- บริษัท ดาว เคมิคอล ประเทศไทย จำกัด</li> <li>- บริษัท ดาว เคมิคอล ประเทศไทย จำกัด</li> <li>- บริษัท ดาว เคมิคอล ประเทศไทย จำกัด</li> </ul>	

ช.ศ. Sawatthana

ลงนาม .....  
(นายฉัตรชัย เลื่อนผลเจริญชัย และ นางคันฉวี ไทยอวารี)  
กรรมการผู้จัดการ  
บริษัท ดาว เคมิคอล ประเทศไทย จำกัด  
มกราคม 2564



บริษัท ดาว เคมิคอล ประเทศไทย จำกัด  
หน้า 13/18

ลงนาม .....  
พช.ช. ด.ช.  
(นายพงศภัทร ศรีจร)  
ผู้อำนวยการ  
บริษัท เอ็นไอ เวิร์ค จำกัด  
มกราคม 2564



ENVIWORK CO., LTD.

ตารางที่ 2 (ต่อ)

ผลกระทบสิ่งแวดล้อม	มาตรการป้องกันและแก้ไขผลกระทบสิ่งแวดล้อม	สถานที่ดำเนินการ	ระยะเวลาดำเนินการ	ผู้รับผิดชอบ
4. คุณค่าคุณภาพชีวิต				
4.1 สภาพสังคม เศรษฐกิจ	- พิจารณารับคนในท้องถิ่นที่มีคุณสมบัติตามความต้องการโครงการเข้าทำงานเป็นลำดับแรก	- พื้นที่โครงการ	- ตลอดช่วงดำเนินการ	- บริษัท ดาว เคมิคอล ประเทศไทย จำกัด
4.2 อาชีวอนามัยและความปลอดภัย	- จัดให้มีหน่วยงานดูแลเฉพาะด้านอาชีวอนามัยและความปลอดภัย - จัดทำแผนปฏิบัติการฉุกเฉินเพื่อลดการเกิดอุบัติเหตุและลดความรุนแรงพร้อมทั้งมีการประสานกับหน่วยงานภายในและภายนอกโรงงาน - กรณีเกิดเหตุผิดปกติหรือเกิดเหตุฉุกเฉิน ให้โครงการฯ ปฏิบัติตามแนวทางในการปฏิบัติและการตอบโต้สถานการณ์ที่กำหนดในแผนปฏิบัติการภาวะฉุกเฉิน กลุ่มนิคมอุตสาหกรรมและท่าเรืออุตสาหกรรมพื้นที่มาบตาพุดฉบับล่าสุดอย่างเคร่งครัด - ติดตั้งระบบป้องกันอัคคีภัย ได้แก่ ระบบน้ำดับเพลิง ระบบตรวจจับควัน เป็นต้น - บั้มที่ใช้ในการขนถ่ายสาร Oxide เป็นแบบ Double Mechanical Seals หรือ Seal Less - การออกแบบหน่วยการผลิตต่างๆ ให้มีระยะห่างจากอาคารหรือหน่วยอื่นๆ ในระยะที่ปลอดภัย	- พื้นที่โครงการ - พื้นที่โครงการ - พื้นที่โครงการ - พื้นที่โครงการ - พื้นที่โครงการ - พื้นที่โครงการ - พื้นที่โครงการ	- ตลอดช่วงดำเนินการ - ตลอดช่วงดำเนินการ - ตลอดช่วงดำเนินการ - ตลอดช่วงดำเนินการ - ตลอดช่วงดำเนินการ - ตลอดช่วงดำเนินการ - ตลอดช่วงดำเนินการ	- บริษัท ดาว เคมิคอล ประเทศไทย จำกัด - บริษัท ดาว เคมิคอล ประเทศไทย จำกัด - บริษัท ดาว เคมิคอล ประเทศไทย จำกัด - บริษัท ดาว เคมิคอล ประเทศไทย จำกัด - บริษัท ดาว เคมิคอล ประเทศไทย จำกัด - บริษัท ดาว เคมิคอล ประเทศไทย จำกัด - บริษัท ดาว เคมิคอล ประเทศไทย จำกัด

ลงนาม .....  
(นายฉัตรชัย เตือนผลเจริญชัย และ นางคันสน์ ไทยอารี)  
กรรมการผู้จัดการ  
บริษัท ดาว เคมิคอล ประเทศไทย จำกัด  
มกราคม 2564



14/18

หน้า 14 จาก 18 หน้า



**ENVI WORK CO., LTD.**

ลงนาม .....  
หอดิน อีพี

(นายพงศภัทร ศรีขจร)

ผู้อำนวยการ

บริษัท เอ็นไอ เวิร์ค จำกัด

มกราคม 2564

ตารางที่ 2 (ต่อ)

ผลกระทบ สิ่งแวดล้อม	มาตรการป้องกันและแก้ไขผลกระทบสิ่งแวดล้อม	สถานที่ดำเนินการ	ระยะเวลาดำเนินการ	ผู้รับผิดชอบ
4.2 อาชีวอนามัย และความ ปลอดภัย (ต่อ)	<ul style="list-style-type: none"> <li>- ควบคุมกระบวนการผลิตด้วยคอมพิวเตอร์กลาง ซึ่งมีระบบแจ้งสัญญาณเตือนเมื่อเกิดเหตุผิดปกติและสามารถหยุดดำเนินการได้ทันที</li> <li>- จัดหาและออกแบบระบบระบายอากาศที่เหมาะสมเพื่อลดการสัมผัสกับสารเคมี</li> <li>- จัดหาอุปกรณ์เครื่องใช้ที่ดีและถูกหลัก Ergonomics</li> <li>- ปฏิบัติตามนโยบายด้านความปลอดภัย อาชีวอนามัย และสิ่งแวดล้อมตามที่กลุ่มบริษัทร่วมทุนฯ ได้ประกาศไว้ ร่วมกับการดำเนินการตามโปรแกรม Responsible Care</li> <li>- จัดเตรียมอุปกรณ์ป้องกันอันตรายส่วนบุคคลให้เพียงพอ และเหมาะสมกับลักษณะการปฏิบัติงานของพนักงาน ได้แก่ ที่ครอบหู/ปลั๊กอุดหู รองเท้านิรภัย แวนตา หน้ากาก ถุงมือ หมวกนิรภัย เสื้อคลุม เป็นต้น</li> <li>- บันทึกผลการตรวจสุขภาพพนักงานเพื่อเก็บเป็นข้อมูลในการวินิจฉัยโรค</li> <li>- บันทึกสถิติการเกิดอุบัติเหตุ สาเหตุ การดำเนินการแก้ไขปัญหาแต่ละกรณีของอุบัติเหตุและจัดให้มีแผนปฏิบัติการของผู้มีหน้าที่รับผิดชอบ</li> <li>- จัดให้มีพื้นที่สีเขียวในภาพรวมของบริษัทที่อยู่ในอาณาเขตพื้นที่เดียวกันไม่น้อยกว่าร้อยละ 5 ของพื้นที่ของกลุ่มบริษัทร่วมทุนฯ</li> </ul>	<ul style="list-style-type: none"> <li>- พื้นที่โครงการ</li> <li>- พื้นที่โครงการ</li> <li>- พื้นที่โครงการ</li> <li>- พื้นที่โครงการ</li> <li>- พื้นที่โรงงาน</li> <li>- พื้นที่โรงงาน</li> <li>- พื้นที่โรงงาน</li> <li>- พื้นที่โครงการ</li> </ul>	<ul style="list-style-type: none"> <li>- ตลอดช่วงดำเนินการ</li> <li>- ตลอดช่วงดำเนินการ</li> <li>- ตลอดช่วงดำเนินการ</li> <li>- ตลอดช่วงดำเนินการ</li> <li>- ตลอดช่วงดำเนินการ</li> <li>- ตลอดช่วงดำเนินการ</li> <li>- ตลอดช่วงดำเนินการ</li> <li>- ตลอดช่วงดำเนินการ</li> </ul>	<ul style="list-style-type: none"> <li>- บริษัท ดาว เคมิคอล ประเทศไทย จำกัด</li> <li>- บริษัท ดาว เคมิคอล ประเทศไทย จำกัด</li> <li>- บริษัท ดาว เคมิคอล ประเทศไทย จำกัด</li> <li>- บริษัท ดาว เคมิคอล ประเทศไทย จำกัด</li> <li>- บริษัท ดาว เคมิคอล ประเทศไทย จำกัด</li> <li>- บริษัท ดาว เคมิคอล ประเทศไทย จำกัด</li> <li>- บริษัท ดาว เคมิคอล ประเทศไทย จำกัด</li> <li>- บริษัท ดาว เคมิคอล ประเทศไทย จำกัด</li> </ul>
5. พื้นที่สีเขียว				

ลงนาม .....  
(นายฉัตรชัย เลื่อนผลเจริญชัย และ นางคันฉวี ไทยอวารี)  
กรรมการผู้จัดการ  
บริษัท ดาว เคมิคอล ประเทศไทย จำกัด  
มกราคม 2564



ของจำนวนหน้า 15/18

ลงนาม .....  
(นายพงษ์กวีทร ศรีขจร)  
ผู้อำนวยการ  
บริษัท เอ็นไว เวิร์ค จำกัด  
มกราคม 2564



**ENVI WORK CO., LTD.**



ตารางที่ 3

มาตรการติดตามตรวจสอบผลกระทบบ้างแวดล้อม (ช่วงดำเนินการ)

โครงการโรงงานผลิตโพแทสเซียม (ครั้งที่ 3) ของบริษัท ดาว เคมิคอล ประเทศไทย จำกัด

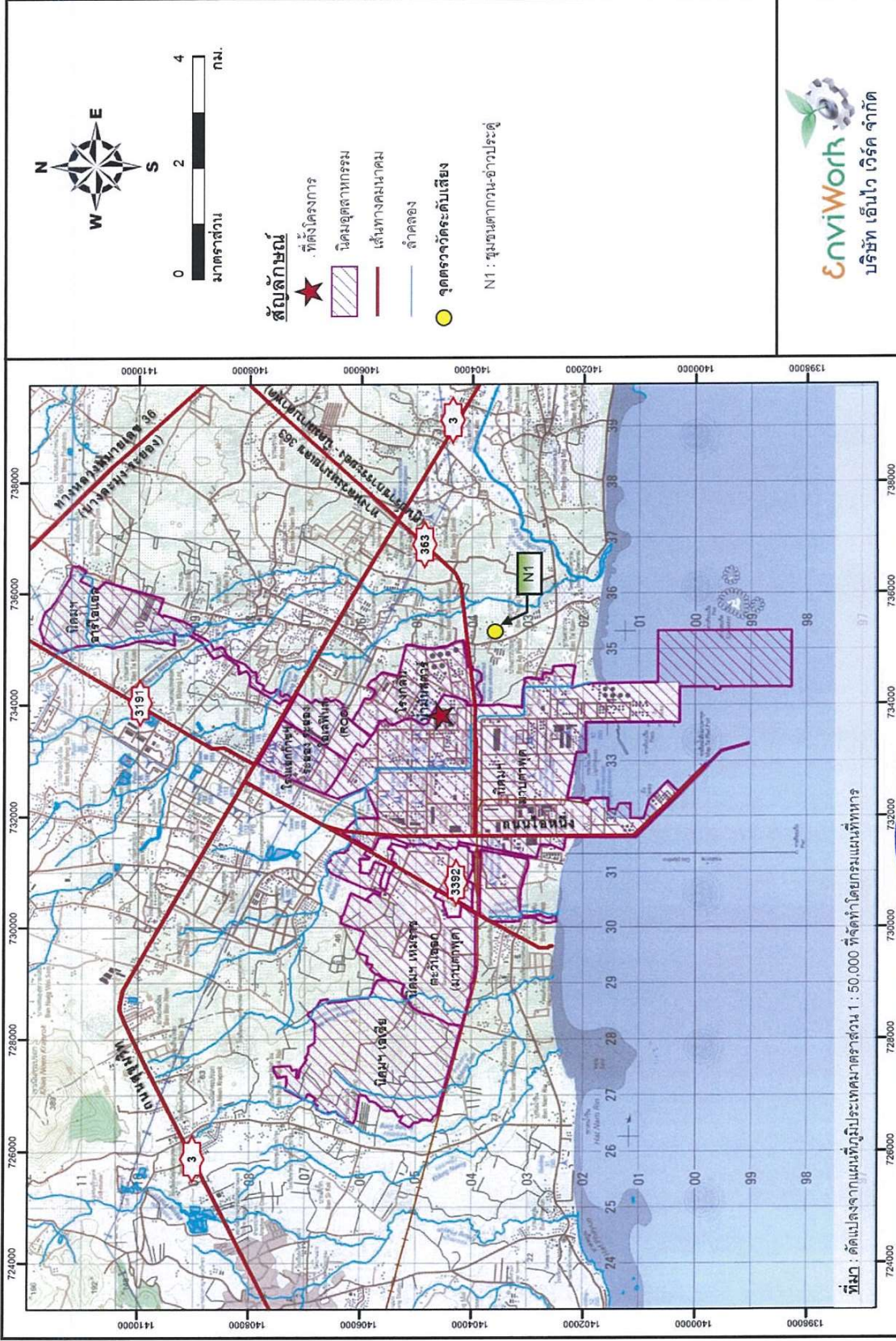
องค์ประกอบทางสิ่งแวดล้อมและคุณค่าต่างๆ	ดัชนีที่ตรวจวัดผลกระทบสิ่งแวดล้อม	จุดตรวจวัด/สถานที่ดำเนินการ	ความถี่/ระยะเวลา	ผู้รับผิดชอบ
1. คุณภาพอากาศจากแหล่งกำเนิด	<ul style="list-style-type: none"> <li>- ไฮโดรคาร์บอนทั้งหมด</li> </ul>	<ul style="list-style-type: none"> <li>- ถึงกักเก็บ o-TDA</li> </ul>	<ul style="list-style-type: none"> <li>- ตรวจวัดทุก 1 เดือน</li> </ul>	<ul style="list-style-type: none"> <li>- บริษัท ดาว เคมิคอล ประเทศไทย จำกัด</li> </ul>
2. คุณภาพน้ำทิ้ง	<ul style="list-style-type: none"> <li>- สี</li> <li>- ดูปนภูมิ</li> <li>- ของแข็งละลาย</li> <li>- ของแข็งแขวนลอย</li> <li>- pH</li> <li>- น้ำมันและไขมัน</li> <li>- ปริมาณคาร์บอนทั้งหมด</li> <li>- บีโอดี</li> <li>- ซีโอดี</li> </ul>	<ul style="list-style-type: none"> <li>- ตรวจวัด 2 จุด ได้แก่                             <ul style="list-style-type: none"> <li>* บ่อเก็บน้ำทิ้ง (H-304)</li> <li>* จุดระบายน้ำทิ้งออกบริเวณ Outfall Pit</li> </ul> </li> </ul>	<ul style="list-style-type: none"> <li>- ตรวจวัดทุก 1 เดือน</li> </ul>	<ul style="list-style-type: none"> <li>- บริษัท ดาว เคมิคอล ประเทศไทย จำกัด</li> </ul>
3. ระดับเสียง	<ul style="list-style-type: none"> <li>- ตรวจวัดค่าระดับเสียงในรูประดับเสียงเฉลี่ย 24 ชั่วโมง (Leq 24 ชม.) และเสียงรบกวน</li> </ul>	<ul style="list-style-type: none"> <li>- ตรวจวัดจำนวน 1 สถานี (รูปที่ 1) ได้แก่                             <ul style="list-style-type: none"> <li>* ชุมชนตากวน-อ่าวประดู่</li> </ul> </li> </ul>	<ul style="list-style-type: none"> <li>- ตรวจวัดทุก 6 เดือน</li> <li>- ครั้งละ 3 วันต่อเนื่อง</li> </ul>	<ul style="list-style-type: none"> <li>- บริษัท ดาว เคมิคอล ประเทศไทย จำกัด</li> </ul>



ชื่อนาม .....  
 (นายดิตรัย เตือนใจเจริญ และ นางคันสนิ์ ไทยอารี)  
 กรรมการผู้จัดการ  
 บริษัท ดาว เคมิคอล ประเทศไทย จำกัด  
 มกราคม 2564



ชื่อนาม .....  
 (นายพงศ์ภัทร ศรีทอง)  
 ผู้อำนวยการ  
 บริษัท เอ็นไอ เวิร์ค จำกัด  
 มกราคม 2564



รูปที่ 1 จุดตรวจวัดระดับเสียง

ชื่อบริษัท .....  
 (นายฉัตรชัย เลื่อนผลเจริญชัย และ นางต้นสนธิ์ ไทยอารี)  
 กรรมการผู้จัดการ  
 บริษัท ดาว เคมิคอล ประเทศไทย จำกัด  
 มกราคม 2564



ชื่อบริษัท .....  
 (นายพงศภัทร ศรีทิจจร)  
 ผู้อำนวยการ  
 บริษัท เอ็นไว เวิร์ค จำกัด  
 มกราคม 2564

**ENVI WORK CO., LTD.**

ตารางที่ 3 (ต่อ)

องค์ประกอบทางสิ่งแวดล้อมและคุณค่าต่างๆ	ดัชนีที่ตรวจวัดผลกระทบสิ่งแวดล้อม	จุดตรวจวัด/สถานที่ดำเนินการ	ความถี่/ระยะเวลา	ผู้รับผิดชอบ
4. อากาศอันร่มเย็นและความปลอดภัย	<ul style="list-style-type: none"> <li>- ตรวจสอบสภาพทั่วไป</li> <li>- ตรวจสอบระบบหายใจ</li> <li>- สรรภาพการทำงานของปอด</li> <li>- สรรภาพการได้ยิน</li> <li>- สรรภาพการมองเห็น</li> </ul>	<ul style="list-style-type: none"> <li>- พนักงานทุกคน</li> <li>- พนักงานฝ่ายผลิต</li> </ul>	<ul style="list-style-type: none"> <li>- ตรวจวัดเป็นประจำปีละ 1 ครั้ง</li> <li>- ตรวจวัดเป็นประจำปีละ 1 ครั้ง</li> </ul>	<ul style="list-style-type: none"> <li>- บริษัท ดาว เคมิคอล ประเทศไทย จำกัด</li> <li>- บริษัท ดาว เคมิคอล ประเทศไทย จำกัด</li> </ul>
4.2 ตรวจสอบสิ่งแวดล้อมในการทำงาน	<ul style="list-style-type: none"> <li>- จัดทำ Noise Contour Map</li> </ul>	<ul style="list-style-type: none"> <li>- สถานที่ประกอบกิจการและพื้นที่โครงการ</li> </ul>	<ul style="list-style-type: none"> <li>- จัดทำ Noise Contour Map ทุก 3 ปี หรือกรณีที่มีการเปลี่ยนแปลงการผลิตซึ่งอาจส่งผลให้ระดับเสียงในโครงการเปลี่ยนแปลง</li> </ul>	<ul style="list-style-type: none"> <li>- บริษัท ดาว เคมิคอล ประเทศไทย จำกัด</li> </ul>
4.3 การตรวจความปลอดภัย	<ul style="list-style-type: none"> <li>- ตรวจสอบความปลอดภัยบริเวณพื้นที่ส่วนการผลิต</li> </ul>	<ul style="list-style-type: none"> <li>- พื้นที่โครงการ</li> </ul>	<ul style="list-style-type: none"> <li>- ปีละ 1 ครั้ง</li> </ul>	<ul style="list-style-type: none"> <li>- บริษัท ดาว เคมิคอล ประเทศไทย จำกัด</li> </ul>
4.4 แผนปฏิบัติการฉุกเฉิน	<ul style="list-style-type: none"> <li>- อบรมและฝึกซ้อมปฏิบัติตามแผนฉุกเฉินโดยจำลองสถานการณ์</li> </ul>	<ul style="list-style-type: none"> <li>- พื้นที่โครงการ</li> </ul>	<ul style="list-style-type: none"> <li>- ปีละ 1 ครั้ง</li> </ul>	<ul style="list-style-type: none"> <li>- บริษัท ดาว เคมิคอล ประเทศไทย จำกัด</li> </ul>
4.5 บันทึกสถิติการเกิดอุบัติเหตุ	<ul style="list-style-type: none"> <li>- บันทึกสาเหตุ ความรุนแรง และการแก้ไข</li> </ul>	<ul style="list-style-type: none"> <li>- พื้นที่โครงการ</li> </ul>	<ul style="list-style-type: none"> <li>- ทุกครั้งที่เกิดอุบัติเหตุ</li> </ul>	<ul style="list-style-type: none"> <li>- บริษัท ดาว เคมิคอล ประเทศไทย จำกัด</li> </ul>



ชื่อนาม ..... *Sauwan* .....  
 (นายฉัตรชัย เตือนผลเจริญชัย และ นางศันสนีย์ ไทยอารี)  
 กรรมการผู้จัดการ  
 บริษัท ดาว เคมิคอล ประเทศไทย จำกัด  
 มกราคม 2564

ชื่อนาม ..... *สุพิน ดิส* .....  
 (นายพงศ์ภัทร ศรีขจร)  
 ผู้อำนวยการ  
 บริษัท เอ็นไอ เวิร์ค จำกัด  
 มกราคม 2564



**ENVI WORK CO., LTD.**