

บทที่ 4

ผลการติดตามตรวจสอบผลกระทบสิ่งแวดล้อม

บทที่ 4

ผลการติดตามตรวจสอบผลกระทบสิ่งแวดล้อม

4.1 บทนำ

จากการติดตามตรวจสอบผลกระทบสิ่งแวดล้อมโครงการ AEQUA CONDOMINIUM SUKHUMVIT 49 ตั้งอยู่ที่ 19/1 ซอยสุขุมวิท 49 แขวงคลองตันเหนือ เขตวัฒนา กรุงเทพมหานคร ของนิติบุคคลอาคารชุด เอควา เรสซิเดนซ์ สุขุมวิท 49 ตามที่สำนักงานนโยบายและแผนทรัพยากรธรรมชาติและสิ่งแวดล้อมกำหนดไว้ เพื่อนำค่าที่ตรวจวัดได้เปรียบเทียบกับค่ามาตรฐาน โดยเจ้าของโครงการได้มอบหมายให้ บริษัท เอ็ม กรีน กรุป จำกัด เป็นผู้ดำเนินการติดตามตรวจสอบผลกระทบสิ่งแวดล้อมในครั้งนี้

4.2 วัตถุประสงค์

- 1) เพื่อติดตามตรวจสอบการปฏิบัติตามมาตรการติดตามตรวจสอบผลกระทบสิ่งแวดล้อมตามข้อกำหนดในรายงานการวิเคราะห์ผลกระทบสิ่งแวดล้อม
- 2) เพื่อนำผลการตรวจติดตามคุณภาพสิ่งแวดล้อมไปเปรียบเทียบกับเกณฑ์มาตรฐาน และนำไปกำหนดเป็นแนวทางในการวางแผนการจัดการด้านสิ่งแวดล้อมและเป็นข้อมูลเฝ้าระวังปัญหามลพิษที่อาจก่อให้เกิดผลกระทบต่อสุขภาพพนักงานและชุมชนโดยรอบโครงการ

4.3 ขอบเขตการดำเนินการตรวจวัดคุณภาพสิ่งแวดล้อม

บริษัท เอ็ม กรีน กรุป จำกัด เป็นผู้ดำเนินการตรวจวัดผลกระทบสิ่งแวดล้อม ตามที่ได้เสนอในรายงานการปฏิบัติตามมาตรการติดตามตรวจสอบผลกระทบสิ่งแวดล้อมที่ผ่านการเห็นชอบ ซึ่งรายงานผลครั้งนี้ เป็นการรายงานผลระยะดำเนินการ ระหว่างเดือนกรกฎาคม - ธันวาคม 2568 และเป็นรายงานฉบับที่ 2/2568 รายละเอียดวิธีการเก็บตัวอย่างและวิธีการวิเคราะห์ ได้ทำการสรุปเป็นตารางพร้อมทั้งเสนอแนะแนวทางการแก้ไขให้สามารถปฏิบัติตามมาตรการการป้องกันฯ แสดงดังตารางที่ 4.3-1 และตารางที่ 4.3-2

ตารางที่ 4.3-1 สรุปมาตรการติดตามตรวจสอบผลกระทบสิ่งแวดล้อม (ระยะดำเนินการ)

ดัชนีคุณภาพสิ่งแวดล้อม	สถานที่ดำเนินการ	วิธีการตรวจสอบ	ความถี่	ผลการดำเนินการ	หมายเหตุ
1. คุณภาพน้ำ 1.1 คุณภาพน้ำทิ้งก่อนการบำบัด - pH - BOD - SS - Oil & Grease - Sulfide - Total Coliform	- บ่อปรับสภาพน้ำเสีย	- เก็บและวิเคราะห์ตัวอย่าง ด้วยวิธีมาตรฐาน	- เดือนละ 1 ครั้ง	- ปฏิบัติตามมาตรการ	-
1.2 คุณภาพน้ำทิ้งหลังการบำบัด - pH - BOD - SS - Oil & Grease - Sulfide - Total Coliform - Residual Chlorine	- บ่อพักน้ำใส	- เก็บและวิเคราะห์ตัวอย่างด้วยวิธีมาตรฐาน	- เดือนละ 1 ครั้ง	- ปฏิบัติตามมาตรการ	-
1.3 คุณภาพน้ำทิ้ง ก่อนระบายออกนอกโครงการ - pH - BOD - SS - Oil & Grease - Sulfide - Total Coliform - Residual Chlorine	- บ่อพักน้ำสุดท้ายพร้อมตะแกรงดักขยะ	- เก็บและวิเคราะห์ตัวอย่างด้วยวิธีมาตรฐาน	- เดือนละ 1 ครั้ง	- ปฏิบัติตามมาตรการ	-

ตารางที่ 4.3-1 (ต่อ) สรุปผลการติดตามตรวจสอบผลกระทบสิ่งแวดล้อม (ระยะดำเนินการ)

ดัชนีคุณภาพสิ่งแวดล้อม	สถานที่ดำเนินการ	วิธีการตรวจสอบ	ความถี่	ผลการดำเนินการ	หมายเหตุ
2. น้ำใช้ - การแตกหรือรั่วซึมของท่อประปา	- เส้นท่อประปา	-	- เดือนละ 1 ครั้ง	- ปฏิบัติตามมาตรการ	-
3. มลพิษ - ปริมาณมูลฝอยตกค้าง - ความสะอาด	- บริเวณที่ตั้งถังมูลฝอย ห้องพักมูลฝอยประจำชั้น และห้องพักมูลฝอยรวม	-	- ตลอดระยะเวลา เปิดดำเนินการ	- ปฏิบัติตามมาตรการ	-
4. ระบบป้องกันอัคคีภัย - สภาพพร้อมใช้งาน - มีแบตเตอรี่สำรองอยู่ตลอดเวลา และมี สภาพพร้อมใช้งาน	1. อุปกรณ์ในระบบป้องกัน และสัญญาณเตือนอัคคีภัย 2. ระบบจ่ายไฟฟ้าสำรอง	- ตรวจสอบตามขั้นตอนอุปกรณ์	- 3 เดือน / ครั้ง	- ปฏิบัติตามมาตรการ	-
- สภาพดี มองเห็นชัดเจนและไม่เปลี่ยนแปลง	3. ป้ายและเครื่องหมาย แสดงการหนีไฟ และแผนผัง เส้นทางหนีไฟ	- ทดสอบอุปกรณ์	- 3 เดือน / ครั้ง	- ปฏิบัติตามมาตรการ	-
5. ระบบระบายอากาศ - ไม่มีวัตถุหรือสิ่งกีดขวาง	- ช่องระบายอากาศธรรมชาติ เช่น หน้าต่างและประตู	- ตรวจสอบ	- 3 เดือน / ครั้ง	- ปฏิบัติตามมาตรการ	-
6. คุณภาพชีวิตและความพึงพอใจของผู้ อาศัย - ประเมินเรื่องราวร้องทุกข์ข้อเสนอแนะ และข้อคิดเห็นของผู้อาศัย	- ผู้อยู่อาศัย	- ติดตามประเมินจากการจัดส่วนรับเรื่อง ร้องเรียน และความคิดเห็น	- เดือนละ 1 ครั้ง	- ปฏิบัติตามมาตรการ	-

ตารางที่ 4.3-2 รายละเอียดวิธีเก็บตัวอย่างและวิเคราะห์

รายการตรวจวัด/ จุดตรวจวัด	พารามิเตอร์ที่ตรวจวัด	วิธีการตรวจวัด	วันที่ตรวจวัด
1.การบำบัดน้ำเสีย และสิ่งปฏิกูล บริเวณ บ่อบำบัดน้ำทิ้งก่อนการ บำบัด บริเวณน้ำทิ้ง หลังการบำบัด และ บริเวณบ่อบำบัดน้ำทิ้ง ก่อนระบายออกนอก โครงการ	- ความเป็นกรด-ด่าง (pH) - สารแขวนลอย (Suspended Solids) - ของแข็งละลายน้ำทั้งหมด (Total Dissolved Solids) - บีโอดี (Biochemical Oxygen Demand) - ไขมันและน้ำมัน (Oil & Grease) - ทีเคเอ็น (Total Kjeldahl Nitrogen : TKN) - ซัลไฟด์ Sulfide - Residual Chlorine - Total Coliform Bacteria	- Electrometric Method - Dried at 103-105 °C - Dried at 180+2 °C - 5 Day BOD Test & Azide Modification - Soxhlet Extraction Method - Macro Kjeldahl Method - Iodometric Method - DPD Colorimetric Method - Multiple-Tube Fermentation Technique	ก.ค. - ธ.ค. 2568

* ผู้เก็บวิเคราะห์ตัวอย่าง : บริษัท เอ็ม กรีน กรุป จำกัด ทะเบียนเลขที่ ว-299, บริษัท เทสท์ เทค จำกัด ทะเบียนเลขที่ ว-245

4.4 ผลการตรวจวัดคุณภาพสิ่งแวดล้อม

4.4.1 คุณภาพน้ำทิ้ง

การตรวจวัดคุณภาพน้ำทิ้ง โดยดำเนินการตรวจวัดในเดือนมกราคม – ธันวาคม 2568 จำนวน 3 จุดตรวจวัด ได้แก่ บริเวณบ่อบำบัดน้ำทิ้งก่อนเข้าระบบ บ่อบำบัดน้ำทิ้งหลังบำบัด และบ่อบำบัดน้ำทิ้งก่อนระบายออกนอกโครงการ โดยมีผลการตรวจวัด ดังนี้

- จุดตรวจวัดบริเวณบ่อบำบัดน้ำทิ้งก่อนเข้าระบบ ระหว่างเดือนมกราคม – ธันวาคม 2568 พบว่า ความเป็นกรด - ด่าง pH มีค่าระหว่าง 6.3 – 7.6 ปริมาณ บีโอดี (Biochemical Oxygen Demand) มีค่าระหว่าง 48.0 – 117.4 มิลลิกรัม/ลิตร ปริมาณของแข็งละลายน้ำทั้งหมด (Total Dissolved Solids) มีค่าระหว่าง 272 – 2,804 มิลลิกรัม/ลิตร ปริมาณของแข็งแขวนลอย (Total Suspended Solids) มีค่าระหว่าง 74 – 7,343 มิลลิกรัม/ลิตร ปริมาณน้ำมันและไขมัน (Oil and Grease) มีค่าระหว่าง 1.2 – 568.2 มิลลิกรัม/ลิตร ปริมาณทีเคเอ็น (Total Kjeldahl Nitrogen) มีค่าระหว่าง 11.9 – 242 มิลลิกรัม/ลิตร ปริมาณซัลไฟด์ (Sulfide) มีค่า 9.0 – 0.4 มิลลิกรัม/ลิตร และปริมาณ Total Coliform Bacteria มีค่าระหว่าง 540,000 – 11,000,000 (MPN/100 mL)

- จุดตรวจวัดบริเวณบ่อบำบัดน้ำทิ้งหลังบำบัด ระหว่างเดือนมกราคม – ธันวาคม 2568 พบว่า ความเป็นกรด - ด่าง pH มีค่าระหว่าง 6.8 – 7.6 ปริมาณคลอรีนอิสระคงเหลือ (Free residual Chlorine) มีค่า <0.10 มิลลิกรัม/ลิตร ปริมาณ บีโอดี (Biochemical Oxygen Demand) มีค่าระหว่าง 9.2 – 67.2 มิลลิกรัม/ลิตร ปริมาณของแข็งละลายน้ำทั้งหมด (Total Dissolved Solids) มีค่าระหว่าง 250 – 3,014 มิลลิกรัม/ลิตร ปริมาณของแข็งแขวนลอย (Total Suspended Solids) มีค่าระหว่าง 18.2 – 144 มิลลิกรัม/ลิตร ปริมาณน้ำมันและไขมัน (Oil and Grease) มีค่าระหว่าง 3.8 – 27.2 มิลลิกรัม/ลิตร ปริมาณทีเคเอ็น (Total Kjeldahl Nitrogen) มีค่าระหว่าง 14.0 – 50.4 มิลลิกรัม/ลิตร ปริมาณซัลไฟด์ (Sulfide) มีค่าระหว่าง 0.3 – 2.5 มิลลิกรัม/ลิตร และปริมาณ Total Coliform Bacteria มีค่าระหว่าง 350,000 – 24,000,000 (MPN/100 mL)

- จุดตรวจวัดบริเวณบ่อบำบัดน้ำทิ้งก่อนระบายออกนอกโครงการ ระหว่างเดือนมกราคม - ธันวาคม 2568 พบว่า ความเป็นกรด - ด่าง pH มีค่าระหว่าง 7.0 - 7.7 ปริมาณคลอรีนอิสระคงเหลือ (Free residual Chlorine) มีค่า <0.10 มิลลิกรัม/ลิตร ปริมาณ Total Coliform Bacteria มีค่าระหว่าง 240,000 - 24,000,000 (MPN/100 mL) และปริมาณน้ำมันและไขมัน (Oil and Grease) มีค่าระหว่าง 4.4 - 19.6 มิลลิกรัม/ลิตร อยู่ในเกณฑ์มาตรฐาน ยกเว้น ปริมาณของแข็งแขวนลอย (Total Suspended Solids) ของเดือนสิงหาคม มีค่าเกินเกณฑ์มาตรฐาน มีค่าระหว่าง 12 - 74 มิลลิกรัม/ลิตร ปริมาณของแข็งละลายน้ำทั้งหมด (Total Dissolved Solids) ของเดือนสิงหาคม มีค่าเกินเกณฑ์มาตรฐาน มีค่าระหว่าง 195 - 2,140 มิลลิกรัม/ลิตร ปริมาณบีโอดี (Biochemical Oxygen Demand) ของเดือนมกราคม และเดือน กรกฎาคม มีค่าเกินเกณฑ์มาตรฐาน มีค่าระหว่าง 5.2 - 49.7 มิลลิกรัม/ลิตร ปริมาณทีเคเอ็น (Total Kjeldahl Nitrogen) ของเดือนมกราคม เดือนกุมภาพันธ์ เดือนมีนาคม เดือนเมษายน เดือนพฤษภาคม เดือนกรกฎาคม เดือนพฤศจิกายน และ เดือนธันวาคม มีค่าเกินเกณฑ์มาตรฐาน มีค่าระหว่าง 14.0 - 56.0 มิลลิกรัม/ลิตร และปริมาณซัลไฟด์ (Sulfide) ของเดือน สิงหาคม มีค่าเกินเกณฑ์มาตรฐาน โดยมีค่าระหว่าง 0.1 - 1.6 มิลลิกรัม/ลิตร ดังแสดงในตารางที่ 4.4-1 ถึงตารางที่ 4.4-6 และ รูปที่ 4.4.1-1 ถึงรูปที่ 4.4.1-8



รูปที่ 4.4.1 การเก็บตัวอย่างน้ำทิ้งของโครงการ

ตารางที่ 4.4-1 ผลการตรวจวัดคุณภาพน้ำทิ้งบริเวณบ่อพักน้ำทิ้งก่อนเข้าระบบ (ตรวจวัดในเดือนมกราคม - มิถุนายน 2568)

พารามิเตอร์	หน่วย	ผลการตรวจวัด					
		ม.ค.68	ก.พ.68	มี.ค.68	เม.ย.68	พ.ค.68	มิ.ย.68
- ค่าความเป็นกรด-ด่าง (pH)	-	6.8	6.7	6.9	6.5	6.8	6.3
- ค่าคลอรีนอิสระคงเหลือ (Free residual Chlorine)	mg/l	-	-	-	-	-	-
- ค่าบีโอดี (BOD)	mg/l	68.8	64.0	65.0	61.7	65.7	62.4
- ค่าของแข็งละลายน้ำทั้งหมด (Total Dissolved Solids)	mg/l	-	-	-	-	-	1,046
- ค่าของแข็งแขวนลอย (Total suspended Solids)	mg/l	53	7,343	225	1,055	76	195
- ค่าไขมันและน้ำมัน (Oil & Grease)	mg/l	11.3	1,726	45.6	216.0	18.1	19.5
- ค่าทีเคเอ็น (Total Kjeldahl Nitrogen : TKN)	mg/l	15.4	242	39.9	82.6	16.8	98.0
- ค่าซัลไฟด์ (Sulfide)	mg/l	1.3	9.0	0.7	1.1	0.4	4.3
- ค่าปริมาณแบคทีเรียกลุ่มโคลิฟอร์ม (Total Coliform Bacteria)	MPN/100 mL	1.1x10 ⁶	1.1x10 ⁷	1.7x10 ⁶	3.5x10 ⁶	3.5x10 ⁶	5.4x10 ⁵

ตารางที่ 4.4-2 ผลการตรวจวัดคุณภาพน้ำทิ้งบริเวณบ่อพักน้ำทิ้งก่อนเข้าระบบ (ตรวจวัดในเดือนกรกฎาคม - ธันวาคม 2568)

พารามิเตอร์	หน่วย	ผลการตรวจวัด					
		ก.ค.68	ส.ค.68	ก.ย.68	ต.ค.68	พ.ย.68	ธ.ค.68
- ค่าความเป็นกรด-ด่าง (pH)	-	6.9	6.9	7.6	7.0	6.8	6.7
- ค่าคลอรีนอิสระคงเหลือ (Free residual Chlorine)	mg/l	-	-	-	-	-	-
- ค่าบีโอดี (BOD)	mg/l	117.4	73.0	78.0	49.0	132.0	48.0
- ค่าของแข็งละลายน้ำทั้งหมด (Total Dissolved Solids)	mg/l	384	2,804	372	402	272	290
- ค่าของแข็งแขวนลอย (Total suspended Solids)	mg/l	130	164	101	130	282	162
- ค่าไขมันและน้ำมัน (Oil & Grease)	mg/l	13.4	22.2	15.3	23.7	47.8	48.0
- ค่าทีเคเอ็น (Total Kjeldahl Nitrogen : TKN)	mg/l	56.7	11.9	22.4	23.1	14.0	12.6
- ค่าซัลไฟด์ (Sulfide)	mg/l	0.4	1.9	2.5	1.0	0.71	0.68
- ค่าปริมาณแบคทีเรียกลุ่มโคลิฟอร์ม (Total Coliform Bacteria)	MPN/100 mL	9.2x10 ⁶	5.4x10 ⁵	3.5x10 ⁵	5.4x10 ⁵	5.4x10 ⁶	3.5x10 ⁵

ตารางที่ 4.4-3 ผลการตรวจวัดคุณภาพน้ำทั้งบริเวณบ่อพักน้ำทิ้งหลังบำบัด (ตรวจวัดในเดือนมกราคม - มิถุนายน 2568)

พารามิเตอร์	หน่วย	ผลการตรวจวัด					
		ม.ค.68	ก.พ.68	มี.ค.68	เม.ย.68	พ.ค.68	มิ.ย.68
- ค่าความเป็นกรด-ด่าง (pH)	-	7.3	7.4	7.2	7.6	7.3	6.8
- ค่าคลอรีนอิสระคงเหลือ (Free residual Chlorine)	mg/l	<0.10	<0.10	<0.10	<0.10	<0.10	<0.10
- ค่าบีโอดี (BOD)	mg/l	35.3	26.3	23.4	27.4	19.9	17.4
- ค่าของแข็งละลายน้ำทั้งหมด (Total Dissolved Solids)	mg/l	-	-	-	-	-	512
- ค่าของแข็งแขวนลอย (Total suspended Solids)	mg/l	21	56	26	18.2	34	39
- ค่าไขมันและน้ำมัน (Oil & Grease)	mg/l	7.7	10.7	17.9	11.1	14.7	16.8
- ค่าไคเอนีน (Total Kjeldahl Nitrogen : TKN)	mg/l	38.5	41.3	14.0	42.7	36.4	42.0
- ค่าซัลไฟด์ (Sulfide)	mg/l	1.3	0.6	0.5	0.3	0.4	0.8
- ค่าปริมาณแบคทีเรียกลุ่มโคลิฟอร์ม (Total Coliform Bacteria)	MPN/100 mL	1.1x10 ⁷	9.2x10 ⁶	1.7x10 ⁶	3.5x10 ⁵	1.6x10 ⁶	5.4x10 ⁵

ตารางที่ 4.4-4 ผลการตรวจวัดคุณภาพน้ำทั้งบริเวณบ่อพักน้ำทิ้งหลังบำบัด (ตรวจวัดในเดือนกรกฎาคม - ธันวาคม 2568)

พารามิเตอร์	หน่วย	ผลการตรวจวัด					
		ก.ค.68	ส.ค.68	ก.ย.68	ต.ค.68	พ.ย.68	ธ.ค.68
- ค่าความเป็นกรด-ด่าง (pH)	-	7.3	7.1	7.3	7.3	7.0	7.3
- ค่าคลอรีนอิสระคงเหลือ (Free residual Chlorine)	mg/l	<0.10	<0.10	<0.10	<0.10	<0.10	<0.10
- ค่าบีโอดี (BOD)	mg/l	55.7	67.2	42.0	22.0	27.0	9.2
- ค่าของแข็งละลายน้ำทั้งหมด (Total Dissolved Solids)	mg/l	250	3,014	300	316	260	342
- ค่าของแข็งแขวนลอย (Total suspended Solids)	mg/l	21	144	60	29	36	35
- ค่าไขมันและน้ำมัน (Oil & Grease)	mg/l	3.4	27.2	17.1	12.2	3.8	9.2
- ค่าไคเอนีน (Total Kjeldahl Nitrogen : TKN)	mg/l	49.0	47.6	46.2	50.4	39.2	46.9
- ค่าซัลไฟด์ (Sulfide)	mg/l	0.5	2.5	1.6	0.7	0.3	0.33
- ค่าปริมาณแบคทีเรียกลุ่มโคลิฟอร์ม (Total Coliform Bacteria)	MPN/100 mL	2.8x10 ⁶	5.4x10 ⁵	2.4x10 ⁶	5.4x10 ⁶	2.4x10 ⁷	9.4x10 ⁵

ตารางที่ 4.4-5 ผลการตรวจวัดคุณภาพน้ำทั้งบริเวณบ่อน้ำทิ้งบริเวณบ่อน้ำทิ้งโครงการ (ตรวจวัดในเดือนมกราคม - มิถุนายน 2568)

พารามิเตอร์	หน่วย	ผลการตรวจวัด							ค่ามาตรฐาน ^{1/}
		บริเวณบ่อน้ำทิ้งก่อนระบายออกนอกโครงการ							
		ม.ค.68	ก.พ.68	มี.ค.68	เม.ย.68	พ.ค.68	มิ.ย.68		
- ค่าความเป็นกรด-ด่าง (pH)	-	7.2	7.2	7.1	7.7	7.2	7.2	5.5-9.0	
- ค่าคลอรีนอิสระคงเหลือ (Free residual Chlorine)	mg/l	<0.10	<0.10	<0.10	<0.10	<0.10	<0.10	-	
- ค่าบีโอดี (BOD)	mg/l	34.9	24.7	23.4	25.7	15.0	24.4	ไม่เกิน 30	
- ค่าของแข็งละลายน้ำทั้งหมด (Total Dissolved Solids)	mg/l	-	-	-	-	-	530	ไม่เกิน 1,000	
- ค่าของแข็งแขวนลอย (Total suspended Solids)	mg/l	18	40	22	35.5	37	38	ไม่เกิน 40	
- ค่าไขมันและน้ำมัน (Oil & Grease)	mg/l	6.7	7.3	19.6	8.7	9.9	10.9	ไม่เกิน 20	
- ค่าทีเคเอ็น (Total Kjeldahl Nitrogen : TKN)	mg/l	37.8	42.0	41.3	39.9	30.1	37.1	ไม่เกิน 35	
- ค่าซัลไฟด์ (Sulfide)	mg/l	0.7	0.6	0.7	0.2	0.7	0.9	ไม่เกิน 1.0	
- ค่าปริมาณแบคทีเรียกลุ่มโคลิฟอร์ม (Total Coliform Bacteria)	MPN/100 mL	5.4x10 ⁶	1.6x10 ⁷	9.4x10 ⁵	2.4x10 ⁷	1.6x10 ⁷	1.6x10 ⁶	-	

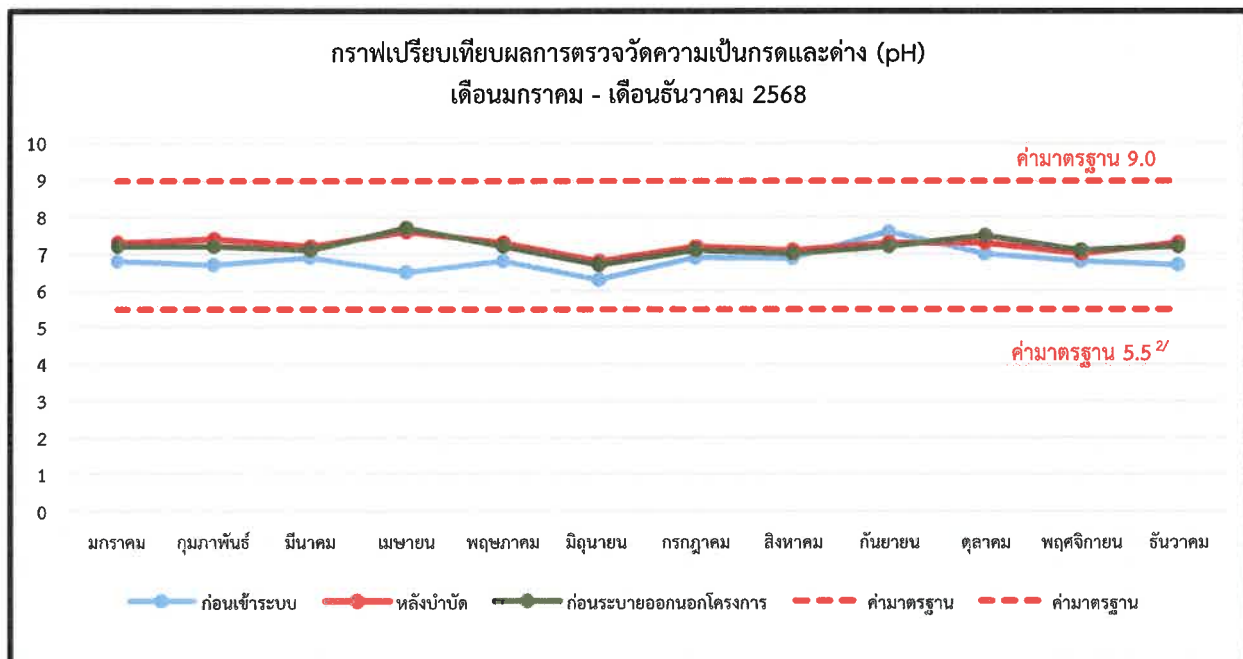
หมายเหตุ : 1/ ประกาศกระทรวงทรัพยากรธรรมชาติและสิ่งแวดล้อม เรื่อง กำหนดมาตรฐานควบคุม การระบายน้ำทิ้งจากอาคารบางประเภทและบางขนาด พ.ศ. 2567 ประกาศในราชกิจจานุเบกษา เล่มที่ 141 ตอนที่ 233ง

ลงวันที่ 27 สิงหาคม พ.ศ. 2567 (อาคารประเภท ข.)

ตารางที่ 4.4-6 ผลการตรวจวัดคุณภาพน้ำทั้งบริเวณบ่อน้ำทิ้งก่อนระบายออกโครงการ (ตรวจวัดในเดือนกรกฎาคม - ธันวาคม 2568)

พารามิเตอร์	หน่วย	ผลการตรวจวัด							ค่ามาตรฐาน ^{1/}
		บริเวณบ่อน้ำทิ้งก่อนระบายออกโครงการ							
		ก.ค.68	ส.ค.68	ก.ย.68	ต.ค.68	พ.ย.68	ธ.ค.68		
- ค่าความเป็นกรด-ด่าง (pH)	-	7.7	7.0	7.2	7.5	7.1	7.2	5.5-9.0	
- ค่าคลอรีนอิสระคงเหลือ (Free residual Chlorine)	mg/l	<0.10	<0.10	<0.10	<0.10	<0.10	<0.10	-	
- ค่าบีโอดี (BOD)	mg/l	49.7	17.2	15.0	9.0	19.0	5.2	ไม่เกิน 30	
- ค่าของแข็งละลายน้ำทั้งหมด (Total Dissolved Solids)	mg/l	324	2,140	195	309	304	302	ไม่เกิน 1,000	
- ค่าของแข็งแขวนลอย (Total suspended Solids)	mg/l	36	74	26	12	40	37	ไม่เกิน 40	
- ค่าไขมันและน้ำมัน (Oil & Grease)	mg/l	5.2	7.0	7.5	6.2	4.4	5.2	ไม่เกิน 20	
- ค่าทีเคเอ็น (Total Kjeldahl Nitrogen : TKN)	mg/l	51.1	21.0	14.0	23.1	42.0	56.0	ไม่เกิน 35	
- ค่าซัลไฟด์ (Sulfide)	mg/l	0.1	1.6	1.0	0.2	0.3	0.4	ไม่เกิน 1.0	
- ค่าปริมาณแบคทีเรียกลุ่มโคลิฟอร์ม (Total Coliform Bacteria)	MPN/100 mL	2.4x10 ⁷	1.4x10 ⁶	2.4x10 ⁵	3.5x10 ⁵	1.1x10 ⁷	5.4x10 ⁶	-	

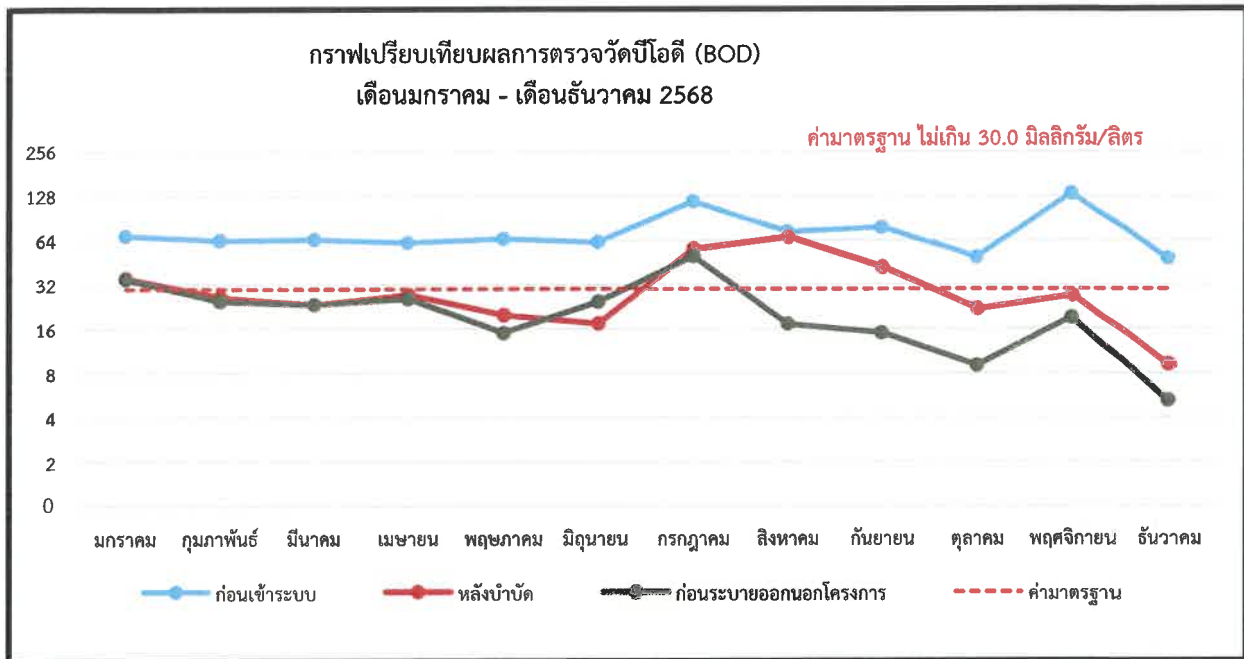
หมายเหตุ : 1/ ประกาศกระทรวงทรัพยากรธรรมชาติและสิ่งแวดล้อม เรื่อง กำหนดมาตรฐานคุณภาพน้ำทิ้งจากอาคารบางประเภทและบางชนิด พ.ศ. 2567 ประกาศในราชกิจจานุเบกษา เล่มที่ 141 ตอนที่ 233ง ลงวันที่ 27 สิงหาคม พ.ศ. 2567 (อาคารประเภท ข.)



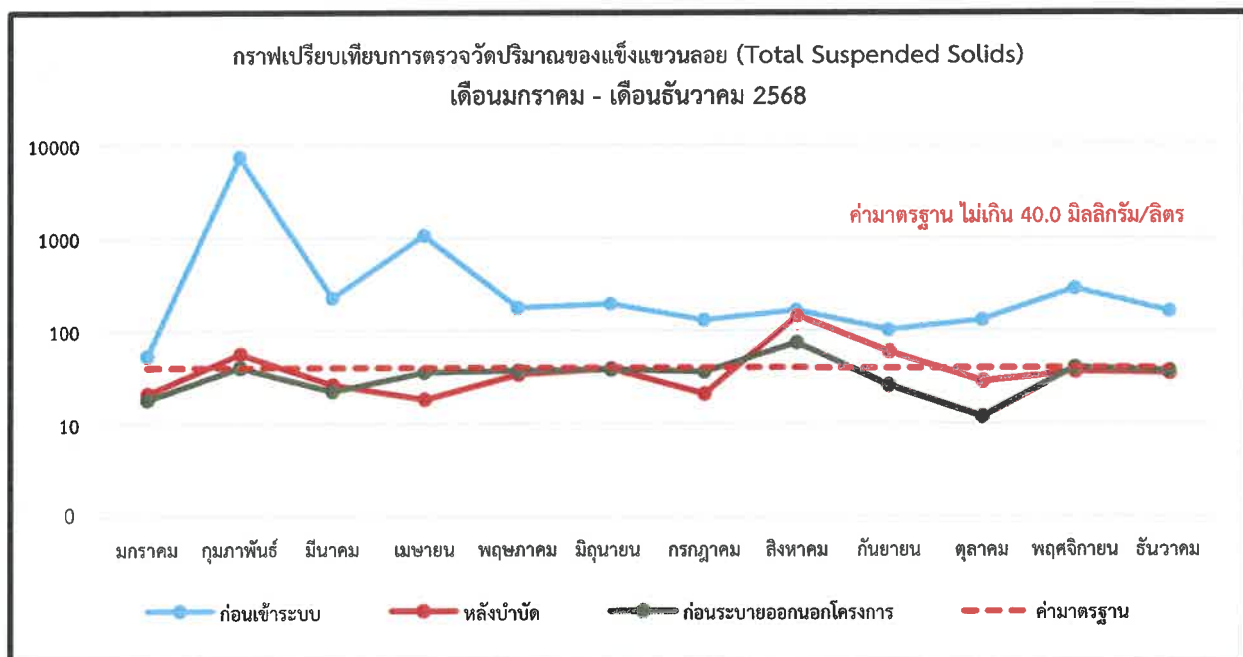
รูปที่ 4.4.1-1 กราฟเปรียบเทียบผลการตรวจวัดความเป็นกรด - ด่าง (pH)
(ตรวจวัดในเดือนมกราคม - ธันวาคม 2568)



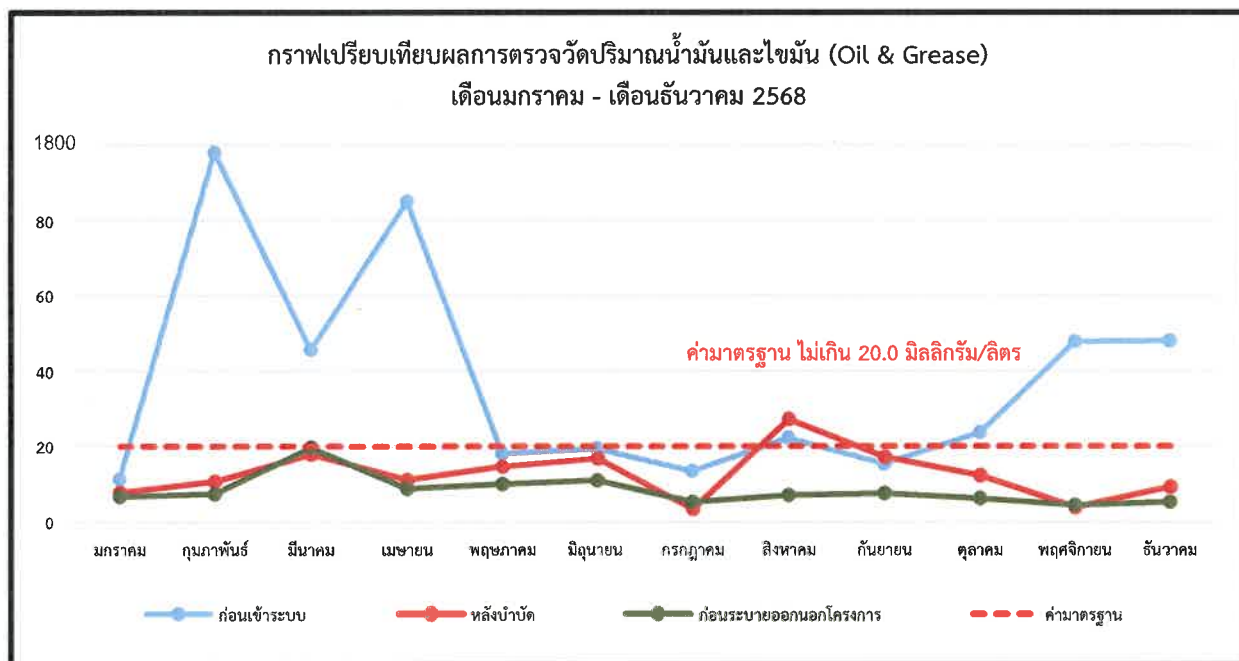
รูปที่ 4.4.1-2 กราฟเปรียบเทียบผลการตรวจวัดปริมาณ Residual Chlorine
(ตรวจวัดในเดือนมกราคม - ธันวาคม 2568)



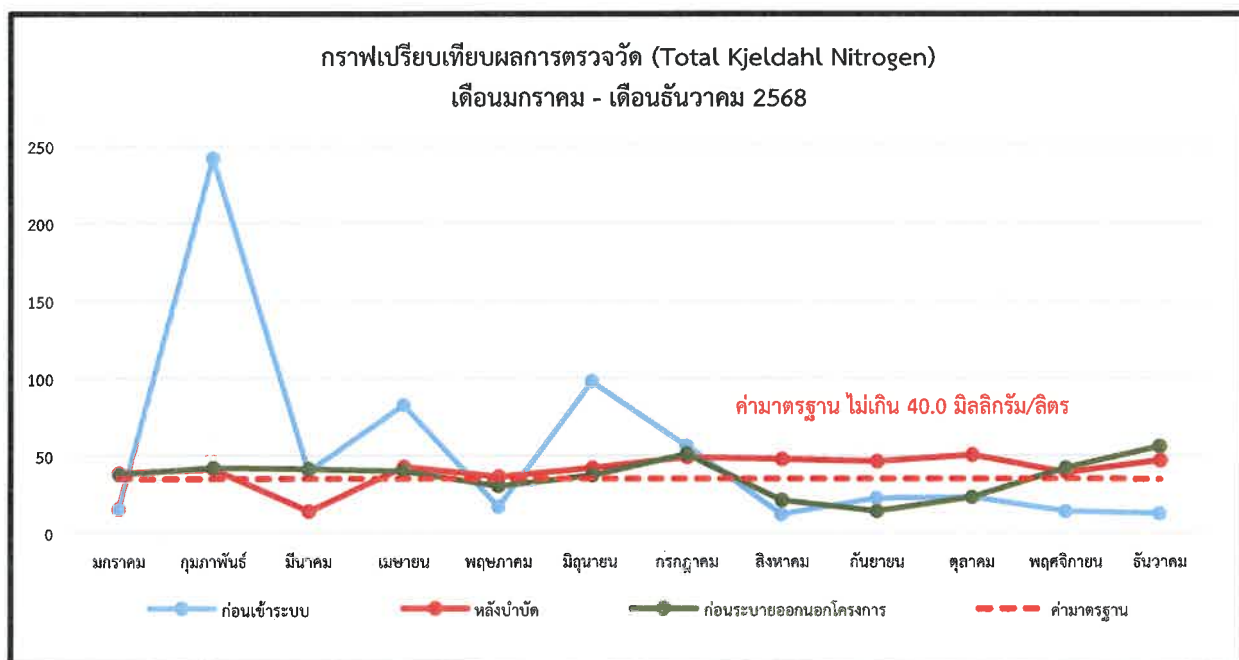
รูปที่ 4.4.1-3 กราฟเปรียบเทียบผลการตรวจวัดความเข้มข้นของบีโอดี (Biochemical Oxygen Demand)
(ตรวจวัดในเดือนมกราคม - ธันวาคม 2568)



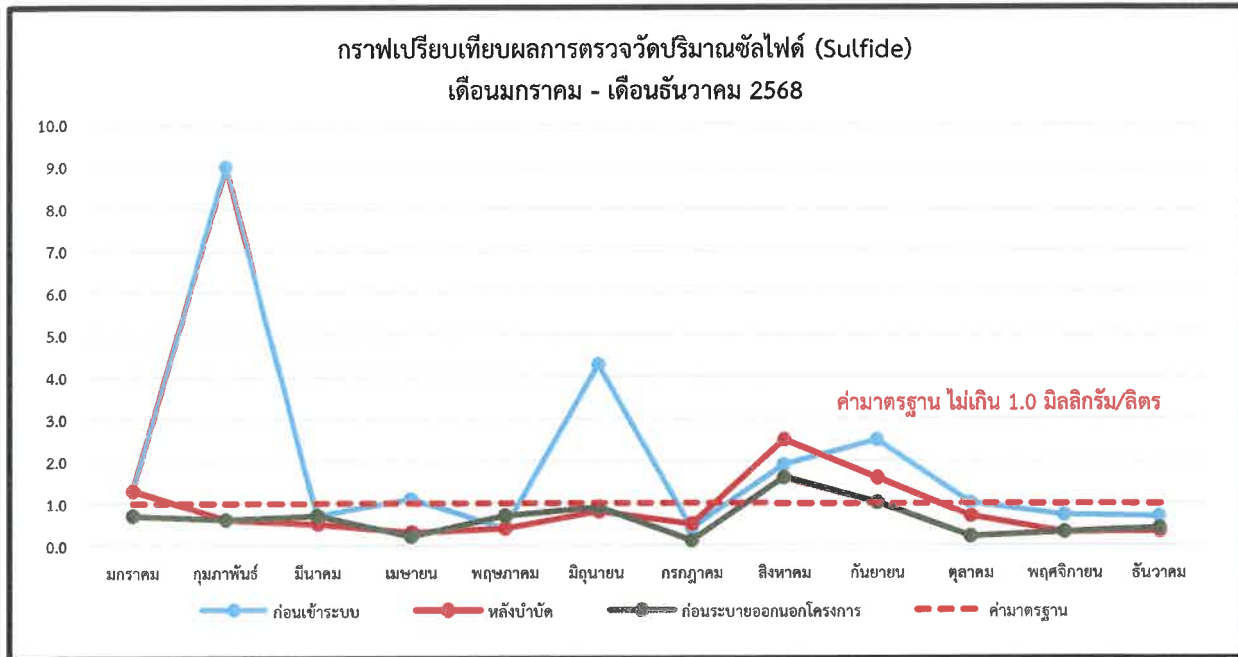
รูปที่ 4.4.1-4 กราฟเปรียบเทียบผลการตรวจวัดปริมาณของแข็งแขวนลอยทั้งหมด (Total Suspended Solids)
(ตรวจวัดในเดือนมกราคม - ธันวาคม 2568)



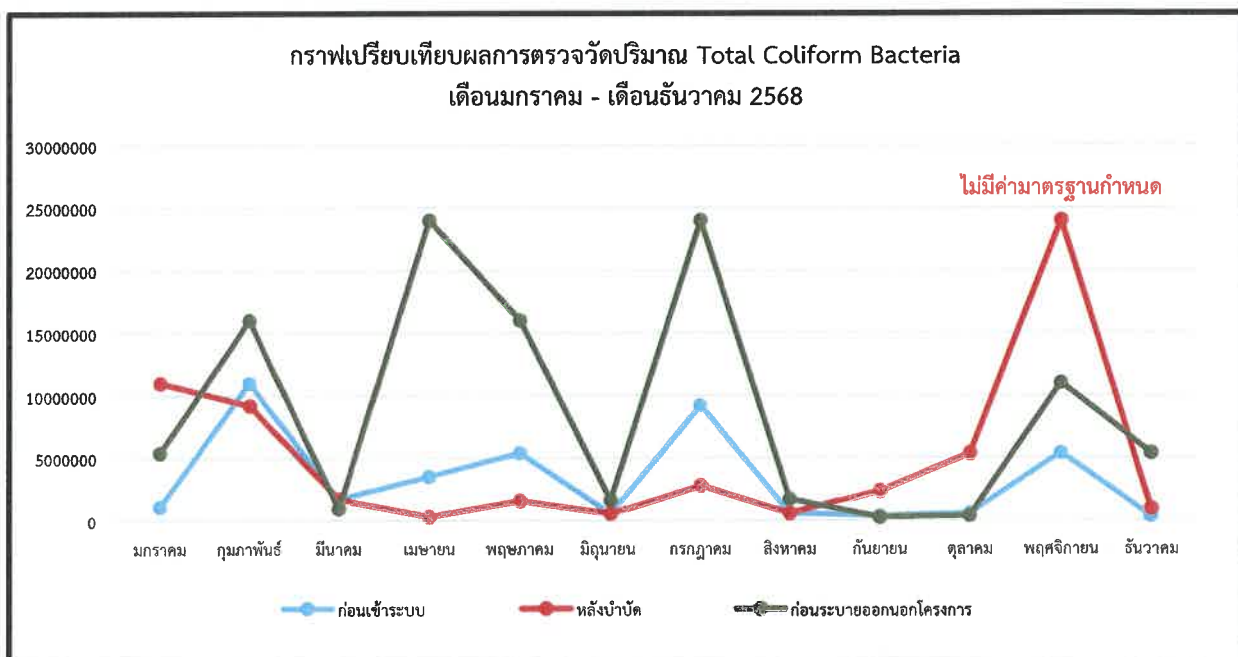
รูปที่ 4.4.1-5 กราฟเปรียบเทียบผลการตรวจวัดปริมาณน้ำมันและไขมัน (Oil & Grease)
(ตรวจวัดในเดือนมกราคม - ธันวาคม 2568)



รูปที่ 4.4.1-6 กราฟเปรียบเทียบผลการตรวจวัดปริมาณที่เคเอ็น Total Kjeldahl Nitrogen
(ตรวจวัดในเดือนมกราคม - ธันวาคม 2568)



รูปที่ 4.4.1-7 กราฟเปรียบเทียบผลการตรวจวัดปริมาณซัลไฟด์ Sulfide
(ตรวจวัดในเดือนมกราคม - ธันวาคม 2568)



รูปที่ 4.4.1-8 กราฟเปรียบเทียบผลการตรวจวัดปริมาณ Total Coliform Bacteria
(ตรวจวัดในเดือนมกราคม - ธันวาคม 2568)