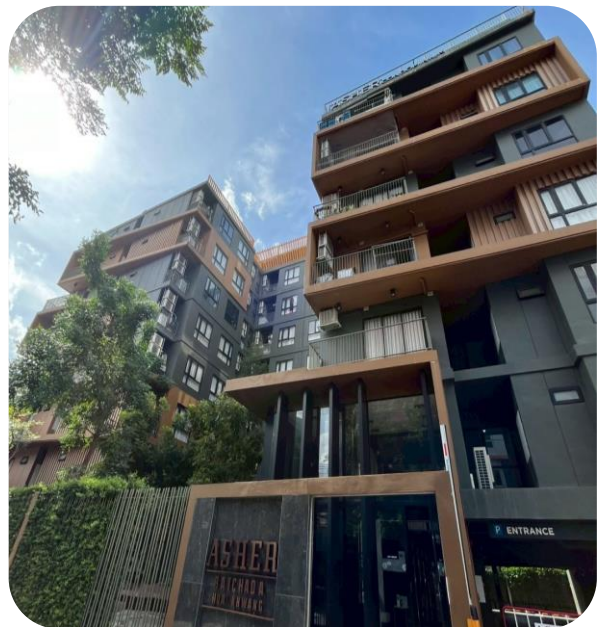


รายงานผลการปฏิบัติตามมาตรการป้องกันและแก้ไข  
ผลกระทบสิ่งแวดล้อมและมาตรการติดตามตรวจสอบ  
คุณภาพสิ่งแวดล้อม

โครงการ Asher ratchada-huaikhwang  
ตั้งอยู่ที่เลขที่ 21 ซอย 20 มิถุนา 11 แยก 5  
แขวงสามเสนนอก เขตห้วยขวาง กรุงเทพมหานคร  
นิติบุคคลอาคารชุดแอชเชอร์ รัชดา ห้วยขวาง  
ระยะดำเนินการ  
ระหว่างเดือนกรกฎาคม – ธันวาคม พ.ศ.2568



จัดทำรายงานการตรวจวัดโดย  
บริษัท เอส.พี.เจ.ไซแอนติฟิค จำกัด  
เลขที่ 80 ซอยนักกีฬาแหลมทอง 3 แขวงทับช้าง  
เขตสะพานสูง กรุงเทพมหานคร 10250