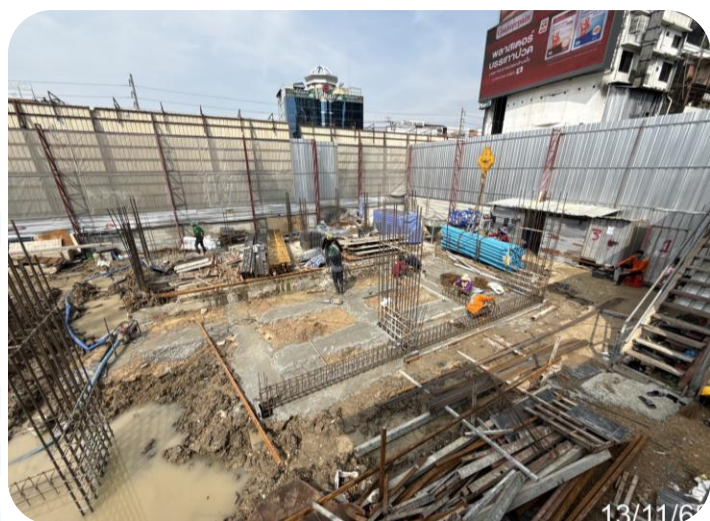


รายงานผลการปฏิบัติตามมาตรการป้องกันและแก้ไขผลกระทบ
สิ่งแวดล้อมและมาตรการติดตามตรวจสอบคุณภาพสิ่งแวดล้อม

โครงการโรงแรม ฮีป อินน์ รัชดา
ซอยรัชดาภิเษก 14 ถนนรัชดาภิเษก
แขวงห้วยขวาง เขตห้วยขวาง กรุงเทพมหานคร
บริษัท ฮีป อินน์ โฮเต็ล จำกัด (มหาชน)
ระยะก่อสร้าง
ระหว่างเดือนกันยายน – ธันวาคม พ.ศ.2568



จัดทำรายงานการตรวจวัดโดย
บริษัท เอส.พี.เจ. ไซแอนติฟิค จำกัด
เลขที่ 80 ซอยนักกีฬาแหลมทอง 3 แขวงทับช้าง
เขตสะพานสูง กรุงเทพมหานคร 10250