

รายงานผลการทดสอบคุณภาพน้ำ

ชื่อสถานประกอบการ : บริษัท เซ็น เอกซ์ พร็อพเพอร์ตี้ แมเนจเม้นท์ จำกัด
 สถานที่ตั้ง : เลขที่ 542 ชั้น 1 ศูนย์การค้าสนามกีฬา ถนนเจริญนคร แขวงคลองตัน ไทร เขตคลองสาน กรุงเทพมหานคร 10600

ผลการทดสอบคุณภาพน้ำ

จุดเก็บตัวอย่าง : จุดที่ 1 บริเวณบ่อพักสุดท้ายก่อนระบายสู่ท่อสาธารณะ
 จุดที่ 2 บริเวณถังสำรองน้ำใต้ดิน
 จุดที่ 3 บริเวณสระว่ายน้ำ ส่วนต้น
 จุดที่ 4 บริเวณสระว่ายน้ำ ส่วนลึก

สถานที่เก็บตัวอย่าง : ซอยเจริญนคร 22 ถนนเจริญนคร แขวงบางลำภูต่าง เขตคลองสาน กรุงเทพมหานคร

วันที่เก็บตัวอย่าง : 16 กรกฎาคม 2568 วันที่รับตัวอย่าง : 17 กรกฎาคม 2568

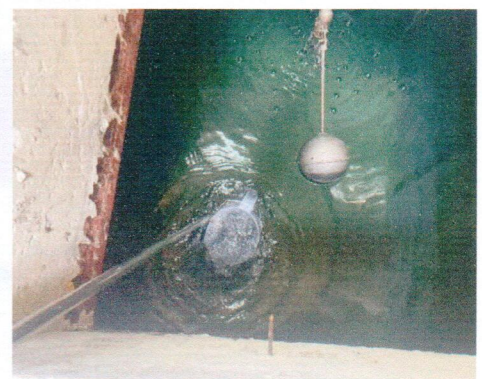
วันที่ทดสอบ : 17-30 กรกฎาคม 2568 วันที่ออกรายงาน : 6 สิงหาคม 2568

เครื่องมือ : Analytical balance "Sartorius" Model BSA Series, Serial No. SWB3139614148, ID No. CI-01-003
 DO meter "YSI" Model 5000/5100, Serial No. 18L109487, ID No. WW-15-001
 Incubator "Binder" Model KB240, Serial No. 20180000012164, ID No. WW-16-001
 Oven "Mettler" Model MEM-1 UF55, Serial No. B219.0142, ID No. WW-05-002
 pH meter "Thermo fisher" Model orion versaster pro, Serial No. 12260, ID No. WW-03-001
 Distillation unit vepodest "Gerhardt" Model VAP 200, Serial No. 5200 18 0181, ID No. WW-20-001
 Turbosog "Gerhardt" Model TUR, Serial No. 6300 18 0137, ID No. WW-21-001
 Rotary evaporator "KNF" Model RC600, Serial No. 6.12360309, ID No. WW-17-001
 Spectrophotometer "Merck" Model Spectroquant prove 100, Serial No. 1714112078, ID No. WW-04-001

รูปภาพการเก็บ
 ตัวอย่าง :



จุดที่ 1 บริเวณบ่อพักสุดท้ายก่อนระบายสู่ท่อ
 สาธารณะ



จุดที่ 2 บริเวณถังสำรองน้ำใต้ดิน

Kanyen.

ใบรายงานผลการทดสอบรับรองเฉพาะตัวอย่างที่ได้รับการทดสอบเท่านั้น

ห้ามคัดถ่ายใบรายงานผลการทดสอบแต่เพียงบางส่วน โดยไม่ได้รับอนุญาตจากห้องปฏิบัติการทดสอบเป็นลายลักษณ์อักษร

รูปภาพการเก็บ
ตัวอย่าง (ต่อ)



จุดที่ 3 บริเวณสระว่ายน้ำ ส่วนต้น



จุดที่ 4 บริเวณสระว่ายน้ำ ส่วนลึก

ใบรายงานผลการทดสอบรับรองเฉพาะตัวอย่างที่ได้รับการทดสอบเท่านั้น

ห้ามคัดถ่ายใบรายงานผลการทดสอบแต่เพียงบางส่วน โดยไม่ได้รับอนุญาตจากห้องปฏิบัติการทดสอบเป็นลายลักษณ์อักษร

ผลการทดสอบ

| รายการทดสอบ | หน่วย | LOD ⁽¹⁾ | LOQ ⁽²⁾ | ผลการทดสอบ จุดที่ 1 บริเวณบ่อพักสุดท้าย ก่อนระบายสู่ท่อสาธารณะ | มาตรฐานคุณภาพ น้ำทิ้งอาคารอยู่ อาศัย (อาคารชุด) ประเภท ข ⁽³⁾ |
|---------------------------------|------------|--------------------|--------------------|--|--|
| | | | | 16 กรกฎาคม 2568 | |
| pH | - | - | - | 7.0 | 5.5-9.0 |
| Biochemical oxygen demand (BOD) | mg/L | 1 | 2 | 8 | ≤ 30 |
| Total suspended solids (TSS) | mg/L | 1 | 2 | 10 | ≤ 40 |
| Sulfide | mg/L | 0.3 | 0.5 | ND ⁽⁶⁾ | ≤ 1.0 |
| Total kjeldahl nitrogen (TKN) | mg/L | 1 | 2 | 15 | ≤ 35 |
| Oil and grease | mg/L | 0.5 | 1.6 | < 1.6 | ≤ 20 |
| Total coliform bacteria (TCB) | MPN/100 mL | 1.8 | - | 1.4×10 ⁵ | - |
| Fecal coliform bacteria (FCB) | MPN/100 mL | 1.8 | - | 9.4×10 ⁴ | - |
| ลักษณะตัวอย่าง | | | | สีเหลืองใส มีตะกอน | |

| รายการทดสอบ | หน่วย | LOD ⁽¹⁾ | LOQ ⁽²⁾ | คุณภาพน้ำใช้ จุดที่ 2 บริเวณถังสำรองน้ำใต้ดิน | มาตรฐานคุณภาพน้ำ น้ำประปา ⁽⁴⁾ |
|----------------|------------|--------------------|--------------------|--|---|
| | | | | 16 กรกฎาคม 2568 | |
| Color (Pt-Co) | Pt-Co | 0.70 | 2.25 | ND ⁽⁶⁾ | ≤ 15 |
| Turbidity | NTU | - | 0.02 | 0.60 | ≤ 1.0 |
| E. Coli | MPN/100 mL | 1.1 | - | ND ⁽⁶⁾ | ไม่พบ |
| ลักษณะตัวอย่าง | | | | ไม่มีสีใส ไม่มีตะกอน | |

Kanyen.

ใบรายงานผลการทดสอบรับรองเฉพาะตัวอย่างที่ได้รับการทดสอบเท่านั้น

ห้ามคัดลอกใบรายงานผลการทดสอบแต่เพียงบางส่วน โดยไม่ได้รับอนุญาตจากห้องปฏิบัติการทดสอบเป็นลายลักษณ์อักษร

ผลการทดสอบ (ต่อ)

| รายการทดสอบ | หน่วย | LOD ⁽¹⁾ | LOQ ⁽²⁾ | ผลการทดสอบ | มาตรฐาน คุณภาพน้ำ สระว่ายน้ำ ⁽⁵⁾ |
|----------------|------------|--------------------|--------------------|--|---|
| | | | | จุดที่ 2 บริเวณสระว่ายน้ำ ส่วนดิน 16 กรกฎาคม 2568 | |
| TCB | MPN/100 mL | 1.1 | - | ND ⁽⁵⁾ | ≤ 10 |
| FCB | MPN/100 mL | 1.1 | - | ND ⁽⁵⁾ | ไม่พบ |
| ลักษณะตัวอย่าง | | | | ไม่มีสี ใส ไม่มีตะกอน | |

| รายการทดสอบ | หน่วย | LOD ⁽¹⁾ | LOQ ⁽²⁾ | ผลการทดสอบ | มาตรฐาน คุณภาพน้ำ สระว่ายน้ำ ⁽⁵⁾ |
|----------------|------------|--------------------|--------------------|--|---|
| | | | | จุดที่ 3 บริเวณสระว่ายน้ำ ส่วนลึก 16 กรกฎาคม 2568 | |
| TCB | MPN/100 mL | 1.1 | - | ND ⁽⁵⁾ | ≤ 10 |
| FCB | MPN/100 mL | 1.1 | - | ND ⁽⁵⁾ | ไม่พบ |
| ลักษณะตัวอย่าง | | | | ไม่มีสี ใส ไม่มีตะกอน | |

Kanyee.

ใบรายงานผลการทดสอบรับรองเฉพาะตัวอย่างที่ได้รับการทดสอบเท่านั้น

ห้ามคัดลอกใบรายงานผลการทดสอบแต่เพียงบางส่วน โดยไม่ได้รับอนุญาตจากห้องปฏิบัติการทดสอบเป็นลายลักษณ์อักษร

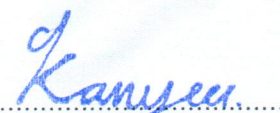
| | |
|-------------|--|
| วิธีทดสอบ : | <ol style="list-style-type: none"> 1. pH : Standard method for the examination of water and wastewater, APHA, AWWA, WEF 24th ed., 2023, Part 4500-H⁺ B 2. BOD : Standard method for the examination of water and wastewater, APHA, AWWA, WEF 24th ed., 2023, Part 5210 B 3. TSS : Standard method for the examination of water and wastewater, APHA, AWWA, WEF 24th ed., 2023, Part 2540 D 4. Sulfide : Standard method for the examination of water and wastewater, APHA, AWWA, WEF 24th ed., 2023, Part 4500-S²⁻ F 5. TKN : Standard method for the examination of water and wastewater, APHA, AWWA, WEF 24th ed., 2023, Part 4500-N_{org} B 6. Oil and grease : Standard method for the examination of water and wastewater, APHA, AWWA, WEF 24th ed., 2023, Part 5520 B 7. Color (Pt-Co) : Standard method for the examination of water and wastewater, APHA, AWWA, WEF 24th ed., 2023, Part 2120 C 8. Turbidity : Standard method for the examination of water and wastewater, APHA, AWWA, WEF 24th ed., 2023, Part 2130 B 9. <i>E. coli</i> : Standard method for the examination of water and wastewater, APHA, AWWA, WEF 24th ed., 2023, Part 9221 G 10. TCB : Standard method for the examination of water and wastewater, APHA, AWWA, WEF 24th ed., 2023, Part 9221 B 11. FCB : Standard method for the examination of water and wastewater, APHA, AWWA, WEF 24th ed., 2023, Part 9221 B, 9221 E |
|-------------|--|

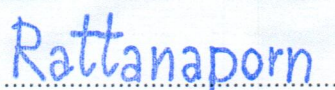
Kanyen.

ใบรายงานผลการทดสอบรับรองเฉพาะตัวอย่างที่ได้รับการทดสอบเท่านั้น

ห้ามคัดถ่ายใบรายงานผลการทดสอบแต่เพียงบางส่วน โดยไม่ได้รับอนุญาตจากห้องปฏิบัติการทดสอบเป็นลายลักษณ์อักษร

- หมายเหตุ**
- (1) = Limit of detection (ขีดจำกัดต่ำสุดของวิธีทดสอบ)
 - (2) = Limit of quantitation (ปริมาณต่ำสุดที่สามารถตรวจหาค่าได้ในเชิงปริมาณ)
 - (3) = ประกาศกระทรวงทรัพยากรธรรมชาติและสิ่งแวดล้อม เรื่อง กำหนดมาตรฐานควบคุมการระบายน้ำทิ้งจากอาคารบางประเภทและบางชนิด พ.ศ. 2567
 - (4) = ประกาศการประปานครหลวง เรื่อง เกณฑ์กำหนดคุณภาพน้ำประปาของการประปานครหลวง พ.ศ. 2565
 - (5) = คำแนะนำของคณะกรรมการสาธารณสุข ฉบับที่ 1/2550 เรื่อง การควบคุมการประกอบกิจการสระว่ายน้ำ หรือกิจการอื่นๆ ในทำนองเดียวกัน
 - (6) = Not detectable (ไม่สามารถตรวจวัดได้ ; ค่าที่ได้น้อยกว่า LOD)


(นางสาวกัญญาวีร์ ฟ้าขาว)
ผู้รายงาน


(นางสาวรัตนภรณ์ รัตนศรีสุข)
ผู้ทบทวน


(ดร.แพทย์ไทย ภูคิส ภาณุภักดิ์)
ผู้อนุมัติ

C.E.M TECHNOLOGY (THAILAND) CO., LTD.
บริษัท ซี.อี.เอ็ม เทคโนโลยี (ไทยแลนด์) จำกัด

หมายเหตุ 2 : ผู้เก็บตัวอย่าง นายวิชญ์ภาส ไชยสาส์น

ใบรายงานผลการทดสอบรับรองเฉพาะตัวอย่างที่ได้รับการทดสอบเท่านั้น

ห้ามคัดถ่ายใบรายงานผลการทดสอบแต่เพียงบางส่วน โดยไม่ได้รับอนุญาตจากห้องปฏิบัติการทดสอบเป็นลายลักษณ์อักษร

รายงานผลการทดสอบคุณภาพน้ำ

ชื่อสถานประกอบการ : บริษัท เซ็น เอกซ์ พร็อพเพอร์ตี้ แมเนจเม้นท์ จำกัด
 สถานที่ตั้ง : เลขที่ 542 ชั้น 1 ศูนย์การค้าเซ็นนาฟส์ ถนนเจริญนคร แขวงคลองตันใต้ เขตคลองสาน กรุงเทพมหานคร 10600

ผลการทดสอบคุณภาพน้ำ

จุดเก็บตัวอย่าง : จุดที่ 1 บริเวณบ่อพักสุดท้ายก่อนระบายสู่ท่อสาธารณะ
 จุดที่ 2 บริเวณสระว่ายน้ำ ส่วนต้น
 จุดที่ 3 บริเวณสระว่ายน้ำ ส่วนลึก
 สถานที่เก็บตัวอย่าง : โครงการ เฟล็กซ์ สาทร์-เจริญนคร เฟส 1
 ซอยเจริญนคร 22 ถนนเจริญนคร แขวงบางลำภูล่าง เขตคลองสาน กรุงเทพมหานคร
 วันที่เก็บตัวอย่าง : 8 สิงหาคม 2568 วันที่รับตัวอย่าง : 9 สิงหาคม 2568
 วันที่ทดสอบ : 9-27 สิงหาคม 2568 วันที่ออกรายงาน : 3 กันยายน 2568
 เครื่องมือ : Analytical balance "Sartorius" Model BSA Series, Serial No. SWB3139614148, ID No. CI-01-003
 DO meter "YSI" Model 5000/5100, Serial No. 18L109487, ID No. WW-15-001
 Incubator "Binder" Model KB240, Serial No. 20180000012164, ID No. WW-16-001
 Oven "Mettler" Model MEM-1 UF55, Serial No. B219.0142, ID No. WW-05-002
 pH meter "Thermo fisher" Model orion versaster pro, Serial No. 12260, ID No. WW-03-001
 Distillation unit vepodest "Gerhardt" Model VAP 200, Serial No. 5200 18 0181, ID No. WW-20-001
 Turbosog "Gerhardt" Model TUR, Serial No. 6300 18 0137, ID No. WW-21-001
 Rotary evaporator "KNF" Model RC600, Serial No. 6.12360309, ID No. WW-17-001
 Spectrophotometer "Merck" Model Spectroquant prove 100, Serial No. 1714112078, ID No. WW-04-001

รูปภาพการเก็บ
 ตัวอย่าง :



จุดที่ 1 บริเวณบ่อพักสุดท้ายก่อนระบายสู่ท่อ
 สาธารณะ



จุดที่ 2 บริเวณสระว่ายน้ำ ส่วนต้น

Kanyen.

ใบรายงานผลการทดสอบรับรองเฉพาะตัวอย่างที่ได้รับการทดสอบเท่านั้น

ห้ามคัดลอกใบรายงานผลการทดสอบแต่เพียงบางส่วน โดยไม่ได้รับอนุญาตจากห้องปฏิบัติการทดสอบเป็นลายลักษณ์อักษร

รูปภาพการเก็บ
ตัวอย่าง (ต่อ)



จุดที่ 3 บริเวณสระว่ายน้ำ ส่วนลึก

Kanyen.

ใบรายงานผลการทดสอบรับรองเฉพาะตัวอย่างที่ได้รับการทดสอบเท่านั้น

ห้ามคัดลอกใบรายงานผลการทดสอบแต่เพียงบางส่วน โดยไม่ได้รับอนุญาตจากห้องปฏิบัติการทดสอบเป็นลายลักษณ์อักษร

ผลการทดสอบ

| รายการทดสอบ | หน่วย | LOD ⁽¹⁾ | LOQ ⁽²⁾ | ผลการทดสอบ จุดที่ 1 บริเวณบ่อกักสุดท้าย ก่อนระบายสู่ท่อสาธารณะ | มาตรฐานคุณภาพ น้ำทิ้งอาคารอยู่ อาศัย (อาคารชุด) ประเภท ข ⁽³⁾ |
|---------------------------------|------------|--------------------|--------------------|--|--|
| | | | | 8 สิงหาคม 2568 | |
| pH | - | - | - | 6.9 | 5.5-9.0 |
| Biochemical oxygen demand (BOD) | mg/L | 1 | 2 | 7 | ≤ 30 |
| Total suspended solids (TSS) | mg/L | 1 | 2 | 8 | ≤ 40 |
| Sulfide | mg/L | 0.3 | 0.5 | ND ⁽⁵⁾ | ≤ 1.0 |
| Total kjeldahl nitrogen (TKN) | mg/L | 1 | 2 | 12 | ≤ 35 |
| Oil and grease | mg/L | 0.5 | 1.6 | < 1.6 | ≤ 20 |
| Total coliform bacteria (TCB) | MPN/100 mL | 1.8 | - | 7.9×10 ⁴ | - |
| Fecal coliform bacteria (FCB) | MPN/100 mL | 1.8 | - | 4.9×10 ⁴ | - |
| ลักษณะตัวอย่าง | | | | สีเหลือง ใส มีตะกอนเล็กน้อย | |

Kanyee.

ใบรายงานผลการทดสอบรับรองเฉพาะตัวอย่างที่ได้รับการทดสอบเท่านั้น

ห้ามคัดลอกใบรายงานผลการทดสอบแต่เพียงบางส่วน โดยไม่ได้รับอนุญาตจากห้องปฏิบัติการทดสอบเป็นลายลักษณ์อักษร

ผลการทดสอบ (ต่อ)

| รายการทดสอบ | หน่วย | LOD ⁽¹⁾ | LOQ ⁽²⁾ | ผลการทดสอบ | มาตรฐาน คุณภาพน้ำ สระว่ายน้ำ ⁽⁴⁾ |
|-------------------------------|------------|--------------------|--------------------|---|---|
| | | | | จุดที่ 2 บริเวณสระว่ายน้ำ ส่วนต้น 8 สิงหาคม 2568 | |
| Total coliform bacteria (TCB) | MPN/100 mL | 1.1 | - | ND ⁽⁵⁾ | ≤ 10 |
| Fecal coliform bacteria (FCB) | MPN/100 mL | 1.1 | - | ND ⁽⁵⁾ | ไม่พบ |
| ลักษณะตัวอย่าง | | | | ไม่มีสี สี ไม่มีตะกอน | |

| รายการทดสอบ | หน่วย | LOD ⁽¹⁾ | LOQ ⁽²⁾ | ผลการทดสอบ | มาตรฐาน คุณภาพน้ำ สระว่ายน้ำ ⁽⁴⁾ |
|-------------------------------|------------|--------------------|--------------------|--|---|
| | | | | จุดที่ 3 บริเวณสระว่ายน้ำส่วนลึก 8 สิงหาคม 2568 | |
| Total coliform bacteria (TCB) | MPN/100 mL | 1.1 | - | ND ⁽⁵⁾ | ≤ 10 |
| Fecal coliform bacteria (FCB) | MPN/100 mL | 1.1 | - | ND ⁽⁵⁾ | ไม่พบ |
| ลักษณะตัวอย่าง | | | | ไม่มีสี สี ไม่มีตะกอน | |

Kanyee.

ใบรายงานผลการทดสอบรับรองเฉพาะตัวอย่างที่ได้รับการทดสอบเท่านั้น

ห้ามคัดลอกใบรายงานผลการทดสอบแต่เพียงบางส่วน โดยไม่ได้รับอนุญาตจากห้องปฏิบัติการทดสอบเป็นลายลักษณ์อักษร

| | |
|-------------|---|
| วิธีทดสอบ : | <ol style="list-style-type: none">1. pH : Standard method for the examination of water and wastewater, APHA, AWWA, WEF 24th ed., 2023, Part 4500-H⁺ B2. Biochemical oxygen demand (BOD) : Standard method for the examination of water and wastewater, APHA, AWWA, WEF 24th ed., 2023, Part 5210 B3. Total suspended solids (TSS) : Standard method for the examination of water and wastewater, APHA, AWWA, WEF 24th ed., 2023, Part 2540 D4. Sulfide : Standard method for the examination of water and wastewater, APHA, AWWA, WEF 24th ed., 2023, Part 4500-S²⁻ F5. Total kjeldahl nitrogen (TKN) : Standard method for the examination of water and wastewater, APHA, AWWA, WEF 24th ed., 2023, Part 4500-N_{org} B6. Oil and grease : Standard method for the examination of water and wastewater, APHA, AWWA, WEF 24th ed., 2023, Part 5520 B7. Total coliform bacteria (TCB) : Standard method for the examination of water and wastewater, APHA, AWWA, WEF 24th ed., 2023, Part 9221 B8. Fecal coliform bacteria (FCB) : Standard method for the examination of water and wastewater, APHA, AWWA, WEF 24th ed., 2023, Part 9221 B, 9221 E |
|-------------|---|

Kanyeer.

ใบรายงานผลการทดสอบรับรองเฉพาะตัวอย่างที่ได้รับการทดสอบเท่านั้น

ห้ามคัดถ่ายใบรายงานผลการทดสอบแต่เพียงบางส่วน โดยไม่ได้รับอนุญาตจากห้องปฏิบัติการทดสอบเป็นลายลักษณ์อักษร

- หมายเหตุ**
- (1) = Limit of detection (ขีดจำกัดต่ำสุดของวิธีทดสอบ)
 - (2) = Limit of quantitation (ปริมาณต่ำสุดที่สามารถตรวจหาได้ในเชิงปริมาณ)
 - (3) = ประกาศกระทรวงทรัพยากรธรรมชาติและสิ่งแวดล้อม เรื่อง กำหนดมาตรฐานควบคุมการระบายน้ำทิ้งจากอาคารบางประเภทและบางชนิด พ.ศ. 2567
 - (4) = คำแนะนำของคณะกรรมการสาธารณสุข ฉบับที่ 1/2550 เรื่อง การควบคุมการประกอบกิจการสระว่ายน้ำ หรือกิจการอื่นๆ ในทำนองเดียวกัน
 - (6) = Not detectable (ไม่สามารถตรวจวัดได้ ; ค่าที่ได้้น้อยกว่า LOD)

Kanyee.

(นางสาวกัญญาวีร์ พ้าขาว)
ผู้รายงาน

Rattanaorn

(นางสาวรัตนารัตน์ รัตนศรีสุข)
ผู้ทบทวน

CEM

C.E.M TECHNOLOGY (THAILAND) CO.,LTD.
บริษัท ซี.อี.เอ็ม เทคโนโลยี (ไทยแลนด์) จำกัด

P. Porhan

(ดร.แพทย์ไทย ภูติศ ภาณุรัตน์)
ผู้อนุมัติ

หมายเหตุ 2 : ผู้เก็บตัวอย่าง นายนันทพล บำรุงผล

ใบรายงานผลการทดสอบรับรองเฉพาะตัวอย่างที่ได้รับการทดสอบเท่านั้น

ห้ามคัดถ่ายใบรายงานผลการทดสอบแต่เพียงบางส่วน โดยไม่ได้รับอนุญาตจากห้องปฏิบัติการทดสอบเป็นลายลักษณ์อักษร

รายงานผลการทดสอบคุณภาพน้ำ

ชื่อสถานประกอบการ : บริษัท เซ็น เอกซ์ พร็อพเพอร์ตี้ แมเนจเม้นท์ จำกัด
 สถานที่ตั้ง : เลขที่ 542 ชั้น 1 ศูนย์การค้าเสนาเฟสท์ ถนนเจริญนคร แขวงคลองตันใต้ เขตคลองสาน กรุงเทพมหานคร 10600

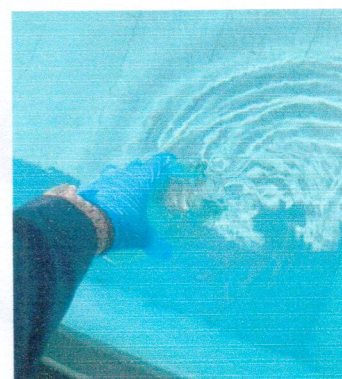
ผลการทดสอบคุณภาพน้ำ

จุดเก็บตัวอย่าง : จุดที่ 1 บริเวณบ่อพักสุดท้ายก่อนระบายสู่ท่อสาธารณะ
 จุดที่ 2 บริเวณสระว่ายน้ำ ส่วนดิน
 จุดที่ 3 บริเวณสระว่ายน้ำ ส่วนลึก
 สถานที่เก็บตัวอย่าง : โครงการ เฟล็กซ์ สาทร-เจริญนคร เฟส 1
 ซอยเจริญนคร 22 ถนนเจริญนคร แขวงบางลำภูล่าง เขตคลองสาน กรุงเทพมหานคร
 วันที่เก็บตัวอย่าง : 11 กันยายน 2568 วันที่รับตัวอย่าง : 12 กันยายน 2568
 วันที่ทดสอบ : 12-25 กันยายน 2568 วันที่ออกรายงาน : 2 ตุลาคม 2568
 เครื่องมือ : Analytical balance "Sartorius" Model BSA Series, Serial No. SWB3139614148, ID No. CI-01-003
 DO meter "YSI" Model 5000/5100, Serial No. 18L109487, ID No. WW-15-001
 Incubator "Binder" Model KB240, Serial No. 20180000012164, ID No. WW-16-001
 Oven "Mettler" Model MEM-1 UF55, Serial No. B219.0142, ID No. WW-05-002
 pH meter "Thermo fisher" Model orion versaster pro, Serial No. 12260, ID No. WW-03-001
 Distillation unit vepodest "Gerhardt" Model VAP 200, Serial No. 5200 18 0181, ID No. WW-20-001
 Turbosog "Gerhardt" Model TUR, Serial No. 6300 18 0137, ID No. WW-21-001
 Rotary evaporator "KNF" Model RC600, Serial No. 6.12360309, ID No. WW-17-001
 Spectrophotometer "Merck" Model Spectroquant prove 100, Serial No. 1714112078, ID No. WW-04-001

รูปภาพการเก็บ
 ตัวอย่าง :



จุดที่ 1 บริเวณบ่อพักสุดท้ายก่อนระบายสู่ท่อ
 สาธารณะ



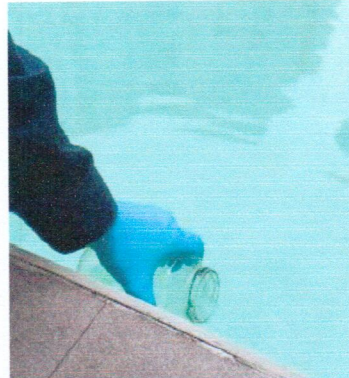
จุดที่ 2 บริเวณสระว่ายน้ำ ส่วนดิน

Kanyen.

ใบรายงานผลการทดสอบรับรองเฉพาะตัวอย่างที่ได้รับการทดสอบเท่านั้น

ห้ามคัดถ่ายใบรายงานผลการทดสอบแต่เพียงบางส่วน โดยไม่ได้รับอนุญาตจากห้องปฏิบัติการทดสอบเป็นลายลักษณ์อักษร

รูปภาพการเก็บ
ตัวอย่าง (ต่อ)



จุดที่ 3 บริเวณสระว่ายน้ำ ส่วนลึก

Kanyee.

ใบรายงานผลการทดสอบรับรองเฉพาะตัวอย่างที่ได้รับการทดสอบเท่านั้น

ห้ามคัดถ่ายใบรายงานผลการทดสอบแต่เพียงบางส่วน โดยไม่ได้รับอนุญาตจากห้องปฏิบัติการทดสอบเป็นลายลักษณ์อักษร

ผลการทดสอบ

| รายการทดสอบ | หน่วย | LOD ⁽¹⁾ | LOQ ⁽²⁾ | ผลการทดสอบ จุดที่ 1 บริเวณบ่อพักสุดท้าย ก่อนระบายสู่ท่อสาธารณะ | มาตรฐานคุณภาพ น้ำทิ้งอาคารอยู่ อาศัย (อาคารชุด) ประเภท ข ⁽³⁾ |
|---------------------------------|------------|--------------------|--------------------|--|--|
| | | | | 11 กันยายน 2568 | |
| pH | - | - | - | 7.1 | 5.5-9.0 |
| Biochemical oxygen demand (BOD) | mg/L | 1 | 2 | 9 | ≤ 30 |
| Total suspended solids (TSS) | mg/L | 1 | 2 | 35 | ≤ 40 |
| Sulfide | mg/L | 0.3 | 0.5 | ND ⁽⁵⁾ | ≤ 1.0 |
| Total kjeldahl nitrogen (TKN) | mg/L | 1 | 2 | 19 | ≤ 35 |
| Oil and grease | mg/L | 0.5 | 1.6 | < 1.6 | ≤ 20 |
| Total coliform bacteria (TCB) | MPN/100 mL | 1.8 | - | 9.4×10 ³ | - |
| Fecal coliform bacteria (FCB) | MPN/100 mL | 1.8 | - | 7.0×10 ³ | - |
| ลักษณะตัวอย่าง | | | | สีเหลือง ขุ่นเล็กน้อย มีตะกอน | |

Kanyen.

ใบรายงานผลการทดสอบรับรองเฉพาะตัวอย่างที่ได้รับการทดสอบเท่านั้น

ห้ามคัดลอกใบรายงานผลการทดสอบแต่เพียงบางส่วน โดยไม่ได้รับอนุญาตจากห้องปฏิบัติการทดสอบเป็นลายลักษณ์อักษร

ผลการทดสอบ (ต่อ)

| รายการทดสอบ | หน่วย | LOD ⁽¹⁾ | LOQ ⁽²⁾ | ผลการทดสอบ | มาตรฐาน คุณภาพน้ำ สระว่ายน้ำ ⁽⁴⁾ |
|-------------------------------|------------|--------------------|--------------------|--|---|
| | | | | จุดที่ 2 บริเวณสระว่ายน้ำ ส่วนต้น 11 กันยายน 2568 | |
| Total coliform bacteria (TCB) | MPN/100 mL | 1.1 | - | ND ⁽⁵⁾ | ≤ 10 |
| Fecal coliform bacteria (FCB) | MPN/100 mL | 1.1 | - | ND ⁽⁵⁾ | ไม่พบ |
| ลักษณะตัวอย่าง | | | | ไม่มีสี สี ไม่มีตะกอน | |

| รายการทดสอบ | หน่วย | LOD ⁽¹⁾ | LOQ ⁽²⁾ | ผลการทดสอบ | มาตรฐาน คุณภาพน้ำ สระว่ายน้ำ ⁽⁴⁾ |
|-------------------------------|------------|--------------------|--------------------|---|---|
| | | | | จุดที่ 3 บริเวณสระว่ายน้ำส่วนลึก 11 กันยายน 2568 | |
| Total coliform bacteria (TCB) | MPN/100 mL | 1.1 | - | ND ⁽⁵⁾ | ≤ 10 |
| Fecal coliform bacteria (FCB) | MPN/100 mL | 1.1 | - | ND ⁽⁵⁾ | ไม่พบ |
| ลักษณะตัวอย่าง | | | | ไม่มีสี สี ไม่มีตะกอน | |

Kanyee.

ใบรายงานผลการทดสอบรับรองเฉพาะตัวอย่างที่ได้รับการทดสอบเท่านั้น

ห้ามคัดลอกใบรายงานผลการทดสอบแต่เพียงบางส่วน โดยไม่ได้รับอนุญาตจากห้องปฏิบัติการทดสอบเป็นลายลักษณ์อักษร

วิธีทดสอบ :

1. pH : Standard method for the examination of water and wastewater, APHA, AWWA, WEF 24th ed., 2023, Part 4500-H⁺ B
2. Biochemical oxygen demand (BOD) : Standard method for the examination of water and wastewater, APHA, AWWA, WEF 24th ed., 2023, Part 5210 B
3. Total suspended solids (TSS) : Standard method for the examination of water and wastewater, APHA, AWWA, WEF 24th ed., 2023, Part 2540 D
4. Sulfide : Standard method for the examination of water and wastewater, APHA, AWWA, WEF 24th ed., 2023, Part 4500-S²⁻ F
5. Total kjeldahl nitrogen (TKN) : Standard method for the examination of water and wastewater, APHA, AWWA, WEF 24th ed., 2023, Part 4500-N_{org} B
6. Oil and grease : Standard method for the examination of water and wastewater, APHA, AWWA, WEF 24th ed., 2023, Part 5520 B
7. Total coliform bacteria (TCB) : Standard method for the examination of water and wastewater, APHA, AWWA, WEF 24th ed., 2023, Part 9221 B
8. Fecal coliform bacteria (FCB) : Standard method for the examination of water and wastewater, APHA, AWWA, WEF 24th ed., 2023, Part 9221 B, 9221 E

Kanyee.

ใบรายงานผลการทดสอบรับรองเฉพาะตัวอย่างที่ได้รับการทดสอบเท่านั้น

ห้ามคัดถ่ายใบรายงานผลการทดสอบแต่เพียงบางส่วน โดยไม่ได้รับอนุญาตจากห้องปฏิบัติการทดสอบเป็นลายลักษณ์อักษร

- หมายเหตุ**
- (1) = Limit of detection (ขีดจำกัดต่ำสุดของวิธีทดสอบ)
 - (2) = Limit of quantitation (ปริมาณต่ำสุดที่สามารถตรวจหาค่าได้ในเชิงปริมาณ)
 - (3) = ประกาศกระทรวงทรัพยากรธรรมชาติและสิ่งแวดล้อม เรื่อง กำหนดมาตรฐานควบคุมการระบายน้ำทิ้งจากอาคารบางประเภทและบางขนาด พ.ศ. 2567
 - (4) = คำแนะนำของคณะกรรมการสาธารณสุข ฉบับที่ 1/2550 เรื่อง การควบคุมการประกอบกิจการสระว่ายน้ำ หรือกิจการอื่นๆ ในทำนองเดียวกัน
 - (6) = Not detectable (ไม่สามารถตรวจวัดได้ ; ค่าที่ได้น้อยกว่า LOD)

Kanyee

(นางสาวกัญญาวีร์ พ้าขาว)

ผู้รายงาน

Rattana

(นางสาวรัตนกรณ รัตนศรีสุข)

ผู้ทบทวน

CEM

C.E.M TECHNOLOGY (THAILAND) CO., LTD.

บริษัท ซี.อี.เอ็ม เทคโนโลยี (ไทยแลนด์) จำกัด

P. Poru

(ดร.แพทย์ไทย ภูติศ ภาณุภักคันธ์)

ผู้อนุมัติ

หมายเหตุ 2 : ผู้เก็บตัวอย่าง นางสาวปัทมาภรณ์ ศรีเกษ

ใบรายงานผลการทดสอบรับรองเฉพาะตัวอย่างที่ได้รับการทดสอบเท่านั้น

ห้ามคัดถ่ายใบรายงานผลการทดสอบแต่เพียงบางส่วน โดยไม่ได้รับอนุญาตจากห้องปฏิบัติการทดสอบเป็นลายลักษณ์อักษร

รายงานผลการทดสอบคุณภาพน้ำ

ชื่อสถานประกอบการ : บริษัท เซ็น เอกซ์ พร็อพเพอร์ตี้ แมเนจเม้นท์ จำกัด
สถานที่ตั้ง : เลขที่ 542 ชั้น 1 ศูนย์การค้าเซ็นนาเฟสท์ ถนนเจริญนคร แขวงคลองตันใต้ เขตคลองสาน กรุงเทพมหานคร 10600

ผลการทดสอบคุณภาพน้ำ

จุดเก็บตัวอย่าง : จุดที่ 1 บริเวณบ่อกักส้วมท้ายก่อนระบายสู่ท่อสาธารณะ
จุดที่ 2 บริเวณถังสำรองน้ำใต้ดิน
จุดที่ 3 บริเวณสระว่ายน้ำ ส่วนดิน
จุดที่ 4 บริเวณสระว่ายน้ำ ส่วนลึก

สถานที่เก็บตัวอย่าง : โครงการ เฟล็กซ์ สาทร-เจริญนคร เฟส 1
ซอยเจริญนคร 22 ถนนเจริญนคร แขวงบางลำภูล่าง เขตคลองสาน กรุงเทพมหานคร

วันที่เก็บตัวอย่าง : 15 ตุลาคม 2568 วันที่รับตัวอย่าง : 16 ตุลาคม 2568

วันที่ทดสอบ : 16 ตุลาคม - 3 พฤศจิกายน 2568 วันที่ออกรายงาน : 10 พฤศจิกายน 2568

เครื่องมือ : Analytical balance "Sartorius" Model BSA Series, Serial No. SWB3139614148, ID No. CI-01-003
DO meter "YSI" Model 5000/5100, Serial No. 18L109487, ID No. WW-15-001
Incubator "Binder" Model KB240, Serial No. 20180000012164, ID No. WW-16-001
Oven "Mettler" Model MEM-1 UF55, Serial No. B219.0142, ID No. WW-05-002
pH meter "Thermo fisher" Model orion versaster pro, Serial No. 12260, ID No. WW-03-001
Distillation unit vepodest "Gerhardt" Model VAP 200, Serial No. 5200 18 0181, ID No. WW-20-001
Turbosog "Gerhardt" Model TUR, Serial No. 6300 18 0137, ID No. WW-21-001
Rotary evaporator "KNF" Model RC600, Serial No. 6.12360309, ID No. WW-17-001
Spectrophotometer "Merck" Model Spectroquant prove 100, Serial No. 1714112078, ID No. WW-04-001

ใบรายงานผลการทดสอบรับรองเฉพาะตัวอย่างที่ได้รับการทดสอบเท่านั้น

ห้ามคัดลอกใบรายงานผลการทดสอบแต่เพียงบางส่วน โดยไม่ได้รับอนุญาตจากห้องปฏิบัติการทดสอบเป็นลายลักษณ์อักษร

ekanyee.

ผลการทดสอบ

| รายการทดสอบ | หน่วย | LOD ⁽¹⁾ | LOQ ⁽²⁾ | ผลการทดสอบ จุดที่ 1 บริเวณบ่อพักสุดท้าย ก่อนระบายสู่ท่อสาธารณะ | มาตรฐานคุณภาพ น้ำทิ้งอาคารอยู่ อาศัย (อาคารชุด) ประเภท ข ⁽³⁾ |
|---------------------------------|------------|--------------------|--------------------|--|--|
| | | | | 15 ตุลาคม 2568 | |
| pH | - | - | - | 7.4 | 5.5-9.0 |
| Biochemical oxygen demand (BOD) | mg/L | 1 | 2 | 10 | ≤ 30 |
| Total suspended solids (TSS) | mg/L | 1 | 2 | 8 | ≤ 40 |
| Sulfide | mg/L | 0.3 | 0.5 | ND ⁽⁶⁾ | ≤ 1.0 |
| Total kjeldahl nitrogen (TKN) | mg/L | 1 | 2 | 21 | ≤ 35 |
| Oil and grease | mg/L | 0.5 | 1.6 | < 1.6 | ≤ 20 |
| Total coliform bacteria (TCB) | MPN/100 mL | 1.8 | - | 4.6×10 ³ | - |
| Fecal coliform bacteria (FCB) | MPN/100 mL | 1.8 | - | 4.6×10 ³ | - |
| ลักษณะตัวอย่าง | | | | สีเหลืองใส มีตะกอนเล็กน้อย | |

| รายการทดสอบ | หน่วย | LOD ⁽¹⁾ | LOQ ⁽²⁾ | ผลการทดสอบคุณภาพน้ำใช้ จุดที่ 2 บริเวณถังสำรองน้ำใต้ดิน | มาตรฐานคุณภาพน้ำ น้ำประปา ⁽⁴⁾ |
|----------------|------------|--------------------|--------------------|--|---|
| | | | | 15 ตุลาคม 2568 | |
| Color (Pt-Co) | Pt-Co | 0.70 | 2.25 | ND ⁽⁶⁾ | ≤ 15 |
| Turbidity | NTU | - | 0.02 | 0.52 | ≤ 1.0 |
| E. Coli | MPN/100 mL | 1.1 | - | ND ⁽⁶⁾ | ไม่พบ |
| ลักษณะตัวอย่าง | | | | ไม่มีสีใส ไม่มีตะกอน | |

okamyee.

ใบรายงานผลการทดสอบรับรองเฉพาะตัวอย่างที่ได้รับการทดสอบเท่านั้น

ห้ามคัดลอกใบรายงานผลการทดสอบแต่เพียงบางส่วน โดยไม่ได้รับอนุญาตจากห้องปฏิบัติการทดสอบเป็นลายลักษณ์อักษร

ผลการทดสอบ (ต่อ)

| รายการทดสอบ | หน่วย | LOD ⁽¹⁾ | LOQ ⁽²⁾ | ผลการทดสอบ | มาตรฐาน คุณภาพน้ำ สระว่ายน้ำ ⁽⁴⁾ |
|-------------------------------|------------|--------------------|--------------------|---|---|
| | | | | จุดที่ 2 บริเวณสระว่ายน้ำ ส่วนต้น 15 ตุลาคม 2568 | |
| Total coliform bacteria (TCB) | MPN/100 mL | 1.1 | - | ND ⁽⁶⁾ | ≤ 10 |
| Fecal coliform bacteria (FCB) | MPN/100 mL | 1.1 | - | ND ⁽⁶⁾ | ไม่พบ |
| ลักษณะตัวอย่าง | | | | ไม่มีสี สี ไม่มีตะกอน | |

| รายการทดสอบ | หน่วย | LOD ⁽¹⁾ | LOQ ⁽²⁾ | ผลการทดสอบ | มาตรฐาน คุณภาพน้ำ สระว่ายน้ำ ⁽⁴⁾ |
|-------------------------------|------------|--------------------|--------------------|--|---|
| | | | | จุดที่ 3 บริเวณสระว่ายน้ำส่วนลึก 15 ตุลาคม 2568 | |
| Total coliform bacteria (TCB) | MPN/100 mL | 1.1 | - | ND ⁽⁶⁾ | ≤ 10 |
| Fecal coliform bacteria (FCB) | MPN/100 mL | 1.1 | - | ND ⁽⁶⁾ | ไม่พบ |
| ลักษณะตัวอย่าง | | | | ไม่มีสี สี ไม่มีตะกอน | |

Kanyee

ใบรายงานผลการทดสอบรับรองเฉพาะตัวอย่างที่ได้รับการทดสอบเท่านั้น

ห้ามคัดลอกใบรายงานผลการทดสอบแต่เพียงบางส่วน โดยไม่ได้รับอนุญาตจากห้องปฏิบัติการทดสอบเป็นลายลักษณ์อักษร

| | |
|-----------------------------------|---|
| มาตรฐานวิธีการ ทดสอบ : | <ol style="list-style-type: none"> 1. pH : Standard method for the examination of water and wastewater, APHA, AWWA, WEF 24th ed., 2023, Part 4500-H⁺ B 2. Biochemical oxygen demand (BOD) : Standard method for the examination of water and wastewater, APHA, AWWA, WEF 24th ed., 2023, Part 5210 B 3. Total suspended solids (TSS) : Standard method for the examination of water and wastewater, APHA, AWWA, WEF 24th ed., 2023, Part 2540 D 4. Sulfide : Standard method for the examination of water and wastewater, APHA, AWWA, WEF 24th ed., 2023, Part 4500-S²⁻ F 5. Total kjeldahl nitrogen (TKN) : Standard method for the examination of water and wastewater, APHA, AWWA, WEF 24th ed., 2023, Part 4500-N_{org} B 6. Oil and grease : Standard method for the examination of water and wastewater, APHA, AWWA, WEF 24th ed., 2023, Part 5520 B 7. Total coliform bacteria (TCB) : Standard method for the examination of water and wastewater, APHA, AWWA, WEF 24th ed., 2023, Part 9221 B 8. Fecal coliform bacteria (FCB) : Standard method for the examination of water and wastewater, APHA, AWWA, WEF 24th ed., 2023, Part 9221 B, 9221 E 9. Color (Pt-Co) : Standard method for the examination of water and wastewater, APHA, AWWA, WEF 24th ed., 2023, Part 2120 C 10. Turbidity : Standard method for the examination of water and wastewater, APHA, AWWA, WEF 24th ed., 2023, Part 2130 B 11. <i>E. coli</i> : Standard method for the examination of water and wastewater, APHA, AWWA, WEF 24th ed., 2023, Part 9221 G |
|-----------------------------------|---|

ใบรายงานผลการทดสอบรับรองเฉพาะตัวอย่างที่ได้รับการทดสอบเท่านั้น

ห้ามคัดถ่ายใบรายงานผลการทดสอบแต่เพียงบางส่วน โดยไม่ได้รับอนุญาตจากห้องปฏิบัติการทดสอบเป็นลายลักษณ์อักษร

Kanyee

- หมายเหตุ**
- (1) = Limit of detection (ขีดจำกัดต่ำสุดของวิธีทดสอบ)
 - (2) = Limit of quantitation (ปริมาณต่ำสุดที่สามารถตรวจหาค่าได้ในเชิงปริมาณ)
 - (3) = ประกาศกระทรวงทรัพยากรธรรมชาติและสิ่งแวดล้อม เรื่อง กำหนดมาตรฐานควบคุมการระบายน้ำทิ้งจากอาคารบางประเภทและบางขนาด พ.ศ. 2567
 - (4) = ประกาศการประปานครหลวง เรื่อง เกณฑ์กำหนดคุณภาพน้ำประปาของการประปานครหลวง พ.ศ. 2565
 - (5) = คำแนะนำของคณะกรรมการสาธารณสุข ฉบับที่ 1/2550 เรื่อง การควบคุมการประกอบกิจการสระว่ายน้ำ หรือกิจการอื่นๆ ในทำนองเดียวกัน
 - (6) = Not detectable (ไม่สามารถตรวจวัดได้ ; ค่าที่ได้น้อยกว่า LOD)

Kanyee

(นางสาวกัญญาวีร์ ฟ้าขาว)

ผู้รายงาน

CEM

C.E.M TECHNOLOGY (THAILAND) CO.,LTD.

บริษัท ซี.อี.เอ็ม เทคโนโลยี (ไทยแลนด์) จำกัด

Rattanaporn

(นางสาวรัตนภรณ์ รัตนศรีสุข)

ผู้อนุมัติ

ผู้เก็บตัวอย่าง : นางสาวปัทมาภรณ์ ศรีเกษ

ใบรายงานผลการทดสอบรับรองเฉพาะตัวอย่างที่ได้รับการทดสอบเท่านั้น

ห้ามคัดถ่ายใบรายงานผลการทดสอบแต่เพียงบางส่วน โดยไม่ได้รับอนุญาตจากห้องปฏิบัติการทดสอบเป็นลายลักษณ์อักษร

รายงานผลการทดสอบคุณภาพน้ำ

ชื่อสถานประกอบการ : บริษัท สมาร์ทฟาย โฮม จำกัด
สถานที่ตั้ง : เลขที่ 542/2 ถนนเจริญนคร แขวงคลองตันใต้ เขตคลองสาน กรุงเทพมหานคร 10600

ผลการทดสอบคุณภาพน้ำ

จุดเก็บตัวอย่าง : จุดที่ 1 บริเวณบ่อพักสุดท้ายก่อนระบายสู่ท่อสาธารณะ
จุดที่ 2 บริเวณสระว่ายน้ำ ส่วนต้น
จุดที่ 3 บริเวณสระว่ายน้ำ ส่วนลึก
สถานที่เก็บตัวอย่าง : โครงการ เฟล็กซ์ สาทร-เจริญนคร เฟส 1
ซอยเจริญนคร 22 ถนนเจริญนคร แขวงบางลำภูล่าง เขตคลองสาน กรุงเทพมหานคร
วันที่เก็บตัวอย่าง : 10 พฤศจิกายน 2568 วันที่รับตัวอย่าง : 11 พฤศจิกายน 2568
วันที่ทดสอบ : 11-27 พฤศจิกายน 2568 วันที่ออกรายงาน : 2 ธันวาคม 2568
เครื่องมือ : Analytical balance "Sartorius" Model BSA Series, Serial No. SWB3139614148, ID No. CI-01-003
DO meter "YSI" Model 5000/5100, Serial No. 18L109487, ID No. WW-15-001
Incubator "Binder" Model KB240, Serial No. 20180000012164, ID No. WW-16-001
Oven "Memmert" Model MEM-1 UF55, Serial No. B219.0142, ID No. WW-05-002
pH meter "Thermo fisher" Model orion versaster pro, Serial No. 12260, ID No. WW-03-001
Distillation unit vepodest "Gerhardt" Model VAP 200, Serial No. 5200 18 0181, ID No. WW-20-001
Turbosog "Gerhardt" Model TUR, Serial No. 6300 18 0137, ID No. WW-21-001
Rotary evaporator "KNF" Model RC600, Serial No. 6.12360309, ID No. WW-17-001
Spectrophotometer "Merck" Model Spectroquant prove 100, Serial No. 1714112078, ID No. WW-04-001

ใบรายงานผลการทดสอบรับรองเฉพาะตัวอย่างที่ได้รับการทดสอบเท่านั้น

ห้ามคัดลอกใบรายงานผลการทดสอบแต่เพียงบางส่วน โดยไม่ได้รับอนุญาตจากห้องปฏิบัติการทดสอบเป็นลายลักษณ์อักษร



ผลการทดสอบ

| รายการทดสอบ | หน่วย | LOD ⁽¹⁾ | LOQ ⁽²⁾ | ผลการทดสอบ | มาตรฐานคุณภาพ น้ำทิ้งอาคารอยู่ อาศัย (อาคารชุด) ประเภท ข ⁽³⁾ |
|---------------------------------|------------|--------------------|--------------------|---|--|
| | | | | จุดที่ 1 บริเวณบ่อพักสุดท้าย ก่อนระบายสู่ท่อสาธารณะ 10 พฤศจิกายน 2568 | |
| pH | - | - | - | 7.4 | 5.5-9.0 |
| Biochemical oxygen demand (BOD) | mg/L | 1 | 2 | 4 | ≤ 30 |
| Total suspended solids (TSS) | mg/L | 1 | 2 | 8 | ≤ 40 |
| Sulfide | mg/L | 0.3 | 0.5 | ND ⁽⁵⁾ | ≤ 1.0 |
| Total kjeldahl nitrogen (TKN) | mg/L | 1 | 2 | 17 | ≤ 35 |
| Oil and grease | mg/L | 0.5 | 1.6 | < 1.6 | ≤ 20 |
| Total coliform bacteria (TCB) | MPN/100 mL | 1.8 | - | 7.9×10 ⁴ | - |
| Fecal coliform bacteria (FCB) | MPN/100 mL | 1.8 | - | 4.9×10 ⁴ | - |
| ลักษณะตัวอย่าง | | | | สีเหลืองอ่อน ใส มีตะกอนเล็กน้อย | |

Kanyee.

ใบรายงานผลการทดสอบรับรองเฉพาะตัวอย่างที่ได้รับการทดสอบเท่านั้น

ห้ามคัดลอกใบรายงานผลการทดสอบแต่เพียงบางส่วน โดยไม่ได้รับอนุญาตจากห้องปฏิบัติการทดสอบเป็นลายลักษณ์อักษร

ผลการทดสอบ (ต่อ)

| รายการทดสอบ | หน่วย | LOD ⁽¹⁾ | LOQ ⁽²⁾ | ผลการทดสอบ | มาตรฐาน คุณภาพน้ำ สระว่ายน้ำ ⁽⁴⁾ |
|-------------------------------|------------|--------------------|--------------------|--|---|
| | | | | จุดที่ 2 บริเวณสระว่ายน้ำ ส่วนต้น 10 พฤศจิกายน 2568 | |
| Total coliform bacteria (TCB) | MPN/100 mL | 1.1 | - | ND ⁽⁵⁾ | ≤ 10 |
| Fecal coliform bacteria (FCB) | MPN/100 mL | 1.1 | - | ND ⁽⁵⁾ | ไม่พบ |
| ลักษณะตัวอย่าง | | | | ไม่มีสี สี ไม่มีตะกอน | |

| รายการทดสอบ | หน่วย | LOD ⁽¹⁾ | LOQ ⁽²⁾ | ผลการทดสอบ | มาตรฐาน คุณภาพน้ำ สระว่ายน้ำ ⁽⁴⁾ |
|-------------------------------|------------|--------------------|--------------------|---|---|
| | | | | จุดที่ 3 บริเวณสระว่ายน้ำส่วนลึก 10 พฤศจิกายน 2568 | |
| Total coliform bacteria (TCB) | MPN/100 mL | 1.1 | - | ND ⁽⁵⁾ | ≤ 10 |
| Fecal coliform bacteria (FCB) | MPN/100 mL | 1.1 | - | ND ⁽⁵⁾ | ไม่พบ |
| ลักษณะตัวอย่าง | | | | ไม่มีสี สี ไม่มีตะกอน | |

Kanyee

ใบรายงานผลการทดสอบรับรองเฉพาะตัวอย่างที่ได้รับการทดสอบเท่านั้น

ห้ามคัดลอกใบรายงานผลการทดสอบแต่เพียงบางส่วน โดยไม่ได้รับอนุญาตจากห้องปฏิบัติการทดสอบเป็นลายลักษณ์อักษร

| | |
|-----------------------------------|--|
| <p>มาตรฐานวิธีการ ทดสอบ :</p> | <ol style="list-style-type: none"> 1. pH : Standard method for the examination of water and wastewater, APHA, AWWA, WEF 24th ed., 2023, Part 4500-H⁺ B 2. Biochemical oxygen demand (BOD) : Standard method for the examination of water and wastewater, APHA, AWWA, WEF 24th ed., 2023, Part 5210 B 3. Total suspended solids (TSS) : Standard method for the examination of water and wastewater, APHA, AWWA, WEF 24th ed., 2023, Part 2540 D 4. Sulfide : Standard method for the examination of water and wastewater, APHA, AWWA, WEF 24th ed., 2023, Part 4500-S²⁻ F 5. Total kjeldahl nitrogen (TKN) : Standard method for the examination of water and wastewater, APHA, AWWA, WEF 24th ed., 2023, Part 4500-N_{org} B 6. Oil and grease : Standard method for the examination of water and wastewater, APHA, AWWA, WEF 24th ed., 2023, Part 5520 B 7. Total coliform bacteria (TCB) : Standard method for the examination of water and wastewater, APHA, AWWA, WEF 24th ed., 2023, Part 9221 B 8. Fecal coliform bacteria (FCB) : Standard method for the examination of water and wastewater, APHA, AWWA, WEF 24th ed., 2023, Part 9221 B, 9221 E |
|-----------------------------------|--|

Kanyee

ใบรายงานผลการทดสอบรับรองเฉพาะตัวอย่างที่ได้รับการทดสอบเท่านั้น

ห้ามคัดถ่ายใบรายงานผลการทดสอบแต่เพียงบางส่วน โดยไม่ได้รับอนุญาตจากห้องปฏิบัติการทดสอบเป็นลายลักษณ์อักษร

- หมายเหตุ**
- (1) = Limit of detection (ขีดจำกัดต่ำสุดของวิธีทดสอบ)
 - (2) = Limit of quantitation (ปริมาณต่ำสุดที่สามารถตรวจหาค่าได้ในเชิงปริมาณ)
 - (3) = ประกาศกระทรวงทรัพยากรธรรมชาติและสิ่งแวดล้อม เรื่อง กำหนดมาตรฐานควบคุมการระบายน้ำทิ้งจากอาคารบางประเภทและบางขนาด พ.ศ. 2567
 - (4) = คำแนะนำของคณะกรรมการสาธารณสุข ฉบับที่ 1/2550 เรื่อง การควบคุมการประกอบกิจการสระว่ายน้ำ หรือ กิจการอื่นๆ ในทำนองเดียวกัน
 - (5) = Not detectable (ไม่สามารถตรวจวัดได้ ; ค่าที่ได้น้อยกว่า LOD)



(นางสาวกัญญาวิรุฬห์ ฟ้าขาว)

ผู้รายงาน



C.E.M TECHNOLOGY (THAILAND) CO.,LTD.

บริษัท ซี.อี.เอ็ม เทคโนโลยี (ไทยแลนด์) จำกัด



(นางสาวรัตนกรรณ รัตนศรีสุข)

ผู้อนุมัติ

ผู้เก็บตัวอย่าง : นายนันทพล บำรุงผล

ใบรายงานผลการทดสอบรับรองเฉพาะตัวอย่างที่ได้รับการทดสอบเท่านั้น

ห้ามคัดถ่ายใบรายงานผลการทดสอบแต่เพียงบางส่วน โดยไม่ได้รับอนุญาตจากห้องปฏิบัติการทดสอบเป็นลายลักษณ์อักษร

รายงานผลการทดสอบคุณภาพน้ำ

ชื่อสถานประกอบการ : บริษัท สมาร์ทติฟาย โซม จำกัด
สถานที่ตั้ง : เลขที่ 542/2 ถนนเจริญนคร แขวงคลองตันใต้ เขตคลองสาน กรุงเทพมหานคร 10600

ผลการทดสอบคุณภาพน้ำ

จุดเก็บตัวอย่าง : จุดที่ 1 บริเวณบ่อกักตุนน้ำก่อนระบายสู่ท่อสาธารณะ
จุดที่ 2 บริเวณสระว่ายน้ำ ส่วนต้น
จุดที่ 3 บริเวณสระว่ายน้ำ ส่วนลึก
สถานที่เก็บตัวอย่าง : โครงการ เฟล็กซ์ สาทร์-เจริญนคร เฟส 1
ซอยเจริญนคร 22 ถนนเจริญนคร แขวงบางลำภูกลาง เขตคลองสาน กรุงเทพมหานคร
วันที่เก็บตัวอย่าง : 11 ธันวาคม 2568 วันที่รับตัวอย่าง : 12 ธันวาคม 2568
วันที่ทดสอบ : 12-26 ธันวาคม 2568 วันที่ออกรายงาน : 5 มกราคม 2569
เครื่องมือ : Analytical balance "Sartorius" Model BSA Series, Serial No. SWB3139614148, ID No. CI-01-003
DO meter "YSI" Model 5000/5100, Serial No. 18L109487, ID No. WW-15-001
Incubator "Binder" Model KB240, Serial No. 20180000012164, ID No. WW-16-001
Oven "Mettler" Model MEM-1 UF55, Serial No. B219.0142, ID No. WW-05-002
pH meter "Thermo fisher" Model orion versaster pro, Serial No. 12260, ID No. WW-03-001
Distillation unit vepodest "Gerhardt" Model VAP 200, Serial No. 5200 18 0181, ID No. WW-20-001
Turbosog "Gerhardt" Model TUR, Serial No. 6300 18 0137, ID No. WW-21-001
Rotary evaporator "KNF" Model RC600, Serial No. 6.12360309, ID No. WW-17-001
Spectrophotometer "Merck" Model Spectroquant prove 100, Serial No. 1714112078, ID No. WW-04-001



ใบรายงานผลการทดสอบรับรองเฉพาะตัวอย่างที่ได้รับการทดสอบเท่านั้น

ห้ามคัดลอกใบรายงานผลการทดสอบแต่เพียงบางส่วน โดยไม่ได้รับอนุญาตจากห้องปฏิบัติการทดสอบเป็นลายลักษณ์อักษร

ผลการทดสอบ

| รายการทดสอบ | หน่วย | LOD ⁽¹⁾ | LOQ ⁽²⁾ | ผลการทดสอบ จุดที่ 1 บริเวณบ่อพักสุดท้าย ก่อนระบายสู่ท่อสาธารณะ | มาตรฐานคุณภาพ น้ำทิ้งอาคารอยู่ อาศัย (อาคารชุด) ประเภท ข ⁽³⁾ |
|---------------------------------|------------|--------------------|--------------------|--|--|
| | | | | 11 ธันวาคม 2568 | |
| pH | - | - | - | 7.2 | 5.5-9.0 |
| Biochemical oxygen demand (BOD) | mg/L | 1 | 2 | 5 | ≤ 30 |
| Total suspended solids (TSS) | mg/L | 1 | 2 | 40 | ≤ 40 |
| Sulfide | mg/L | 0.3 | 0.5 | ND ⁽⁵⁾ | ≤ 1.0 |
| Total kjeldahl nitrogen (TKN) | mg/L | 1 | 2 | 14 | ≤ 35 |
| Oil and grease | mg/L | 0.5 | 1.6 | < 1.6 | ≤ 20 |
| Total coliform bacteria (TCB) | MPN/100 mL | 1.8 | - | 9.2×10 ⁵ | - |
| Fecal coliform bacteria (FCB) | MPN/100 mL | 1.8 | - | 3.5×10 ⁵ | - |
| ลักษณะตัวอย่าง | | | | สีเหลืองอ่อน ใส มีตะกอน | |

Kanyea.

ใบรายงานผลการทดสอบรับรองเฉพาะตัวอย่างที่ได้รับการทดสอบเท่านั้น

ห้ามคัดลอกใบรายงานผลการทดสอบแต่เพียงบางส่วน โดยไม่ได้รับอนุญาตจากห้องปฏิบัติการทดสอบเป็นลายลักษณ์อักษร

ผลการทดสอบ (ต่อ)

| รายการทดสอบ | หน่วย | LOD ⁽¹⁾ | LOQ ⁽²⁾ | ผลการทดสอบ จุดที่ 2 บริเวณสระว่ายน้ำ ส่วนดิน | มาตรฐาน คุณภาพน้ำ สระว่ายน้ำ ⁽⁴⁾ |
|-------------------------------|------------|--------------------|--------------------|---|---|
| | | | | 11 ธันวาคม 2568 | |
| Total coliform bacteria (TCB) | MPN/100 mL | 1.1 | - | ND ⁽⁵⁾ | ≤ 10 |
| Fecal coliform bacteria (FCB) | MPN/100 mL | 1.1 | - | ND ⁽⁵⁾ | ไม่พบ |
| ลักษณะตัวอย่าง | | | | ไม่มีสี สี ไม่มีตะกอน | |

| รายการทดสอบ | หน่วย | LOD ⁽¹⁾ | LOQ ⁽²⁾ | ผลการทดสอบ จุดที่ 3 บริเวณสระว่ายน้ำส่วนลึก | มาตรฐาน คุณภาพน้ำ สระว่ายน้ำ ⁽⁴⁾ |
|-------------------------------|------------|--------------------|--------------------|--|---|
| | | | | 11 ธันวาคม 2568 | |
| Total coliform bacteria (TCB) | MPN/100 mL | 1.1 | - | ND ⁽⁵⁾ | ≤ 10 |
| Fecal coliform bacteria (FCB) | MPN/100 mL | 1.1 | - | ND ⁽⁵⁾ | ไม่พบ |
| ลักษณะตัวอย่าง | | | | ไม่มีสี สี ไม่มีตะกอน | |

Kamper.

ใบรายงานผลการทดสอบรับรองเฉพาะตัวอย่างที่ได้รับการทดสอบเท่านั้น

ห้ามคัดลอกใบรายงานผลการทดสอบแต่เพียงบางส่วน โดยไม่ได้รับอนุญาตจากห้องปฏิบัติการทดสอบเป็นลายลักษณ์อักษร

| | |
|---------------------------|--|
| มาตรฐานวิธีการ ทดสอบ : | <ol style="list-style-type: none"> 1. pH : Standard method for the examination of water and wastewater, APHA, AWWA, WEF 24th ed., 2023, Part 4500-H⁺ B 2. Biochemical oxygen demand (BOD) : Standard method for the examination of water and wastewater, APHA, AWWA, WEF 24th ed., 2023, Part 5210 B 3. Total suspended solids (TSS) : Standard method for the examination of water and wastewater, APHA, AWWA, WEF 24th ed., 2023, Part 2540 D 4. Sulfide : Standard method for the examination of water and wastewater, APHA, AWWA, WEF 24th ed., 2023, Part 4500-S²⁻ F 5. Total kjeldahl nitrogen (TKN) : Standard method for the examination of water and wastewater, APHA, AWWA, WEF 24th ed., 2023, Part 4500-N_{org} B 6. Oil and grease : Standard method for the examination of water and wastewater, APHA, AWWA, WEF 24th ed., 2023, Part 5520 B 7. Total coliform bacteria (TCB) : Standard method for the examination of water and wastewater, APHA, AWWA, WEF 24th ed., 2023, Part 9221 B 8. Fecal coliform bacteria (FCB) : Standard method for the examination of water and wastewater, APHA, AWWA, WEF 24th ed., 2023, Part 9221 B, 9221 E |
|---------------------------|--|

Kanyee

ใบรายงานผลการทดสอบรับรองเฉพาะตัวอย่างที่ได้รับการทดสอบเท่านั้น

ห้ามคัดถ่ายใบรายงานผลการทดสอบแต่เพียงบางส่วน โดยไม่ได้รับอนุญาตจากห้องปฏิบัติการทดสอบเป็นลายลักษณ์อักษร

- หมายเหตุ**
- (1) = Limit of detection (ขีดจำกัดต่ำสุดของวิธีทดสอบ)
 - (2) = Limit of quantitation (ปริมาณต่ำสุดที่สามารถตรวจหาค่าได้ในเชิงปริมาณ)
 - (3) = ประกาศกระทรวงทรัพยากรธรรมชาติและสิ่งแวดล้อม เรื่อง กำหนดมาตรฐานควบคุมการระบายน้ำทิ้งจากอาคารบางประเภทและบางขนาด พ.ศ. 2567
 - (4) = คำแนะนำของคณะกรรมการสาธารณสุข ฉบับที่ 1/2550 เรื่อง การควบคุมการประกอบกิจการสระว่ายน้ำ หรือกิจการอื่นๆ ในทำนองเดียวกัน
 - (5) = Not detectable (ไม่สามารถตรวจวัดได้ ; ค่าที่ได้น้อยกว่า LOD)

Kamper

(นางสาวกัญญาวิรุฬห์ ฟ้าขาว)

ผู้รายงาน

CEM

C.E.M TECHNOLOGY (THAILAND) CO.,LTD.

บริษัท ซี.อี.เอ็ม เทคโนโลยี (ไทยแลนด์) จำกัด

Rattanaorn

(นางสาวรัตนกรรณ์ รัตนศรีสุข)

ผู้อนุมัติ

ผู้เก็บตัวอย่าง : นายันทพล บำรุงผล

ใบรายงานผลการทดสอบรับรองเฉพาะตัวอย่างที่ได้รับการทดสอบเท่านั้น

ห้ามคัดถ่ายใบรายงานผลการทดสอบแต่เพียงบางส่วน โดยไม่ได้รับอนุญาตจากห้องปฏิบัติการทดสอบเป็นลายลักษณ์อักษร