

รายงานผลการทดสอบคุณภาพน้ำเสีย/น้ำทิ้ง

ชื่อสถานประกอบการ : บริษัท เซ็น เอกซ์ พร็อพเพอร์ตี้ แมเนจเม้นท์ จำกัด
สถานที่ตั้ง : เลขที่ 542 ชั้น 1 ศูนย์การค้าเสนาเฟสท์ ถนนเจริญนคร แขวงคลองคันไทร เขตคลองสาน กรุงเทพมหานคร 10600

ผลการทดสอบคุณภาพน้ำเสีย/น้ำทิ้ง

จุดเก็บตัวอย่าง : จุดที่ 1 บริเวณจุดรวบรวมน้ำเสียเข้าระบบบำบัดน้ำเสีย
จุดที่ 2 บริเวณจุดระบายน้ำออกจากระบบบำบัดน้ำเสีย
จุดที่ 3 บริเวณบ่อพักน้ำสุดท้ายก่อนระบายลงสู่ท่อระบายน้ำสาธารณะริมถนนการะจำยอม

สถานที่เก็บตัวอย่าง : ถนนเทอดไท แขวงบางแค เขตบางแค กรุงเทพมหานคร

วันที่เก็บตัวอย่าง : 22 กรกฎาคม 2568 วันที่รับตัวอย่าง : 23 กรกฎาคม 2568

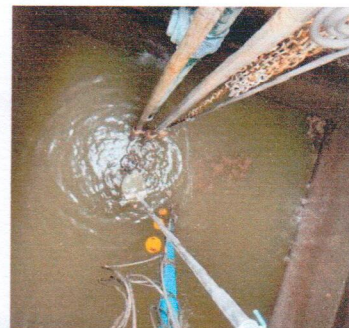
วันที่ทดสอบ : 23 กรกฎาคม-6 สิงหาคม 2568 วันที่ออกรายงาน : 13 สิงหาคม 2568

เครื่องมือ : Analytical balance "Sartorius" Model BSA Series, Serial No. SWB3139614148, ID No. CI-01-003
DO meter "YSI" Model 5000/5100, Serial No. 18L109487, ID No. WW-15-001
Incubator "Binder" Model KB240, Serial No. 20180000012164, ID No. WW-16-001
Oven "Mettler" Model MEM-1 UF55, Serial No. B219.0142, ID No. WW-05-002
pH meter "Thermo fisher" Model orion versaster pro, Serial No. 12260, ID No. WW-03-001
Distillation unit vepodest "Gerhardt" Model VAP 200, Serial No. 5200 18 0181, ID No. WW-20-001
Turbosog "Gerhardt" Model TUR, Serial No. 6300 18 0137, ID No. WW-21-001
Rotary evaporator "KNF" Model RC600, Serial No. 6.12360309, ID No. WW-17-001

รูปภาพการเก็บ
ตัวอย่าง



จุดที่ 1 บริเวณจุดรวบรวมน้ำเสียเข้าระบบบำบัด
น้ำเสีย



จุดที่ 2 บริเวณจุดระบายน้ำออกจากระบบบำบัด
น้ำเสีย

Kanyee

ใบรายงานผลการทดสอบรับรองเฉพาะตัวอย่างที่ได้รับการทดสอบเท่านั้น

ห้ามคัดถ่ายใบรายงานผลการทดสอบแต่เพียงบางส่วน โดยไม่ได้รับอนุญาตจากห้องปฏิบัติการทดสอบเป็นลายลักษณ์อักษร



จุดที่ 3 บริเวณบ่อกักน้ำสุดท้ายก่อนระบายลงสู่ท่อระบายน้ำสาธารณะริมถนนการะจำยอม

ผลการทดสอบ

รายการทดสอบ	หน่วย	LOD ⁽¹⁾	LOQ ⁽²⁾	ผลการทดสอบ จุดที่ 1 บริเวณจุดรวบรวมน้ำเสียเข้าระบบ บำบัดน้ำเสีย
				22 กรกฎาคม 2568
pH	-	-	-	7.5
Biochemical oxygen demand (BOD)	mg/L	1	2	16
Total suspended solids (TSS)	mg/L	1	2	58
Total dissolved solids (TDS)	mg/L	1	3	590
Sulfide	mg/L	0.3	0.5	ND ⁽⁴⁾
Total kjeldahl nitrogen (TKN)	mg/L	1	2	29
Oil and grease	mg/L	0.5	1.6	< 1.6
Settleable solids	ml/L	-	0.1	0.1
ลักษณะตัวอย่าง				สีเหลือง ขุ่นเล็กน้อย มีตะกอน

Kanyee.

ใบรายงานผลการทดสอบรับรองเฉพาะตัวอย่างที่ได้รับการทดสอบเท่านั้น

ห้ามคัดถ่ายใบรายงานผลการทดสอบแต่เพียงบางส่วน โดยไม่ได้รับอนุญาตจากห้องปฏิบัติการทดสอบเป็นลายลักษณ์อักษร

ผลการทดสอบ (ต่อ)

รายการทดสอบ	หน่วย	LOD ⁽¹⁾	LOQ ⁽²⁾	ผลการทดสอบ จุดที่ 2 บริเวณจุดระบายน้ำ ออกจากระบบบำบัดน้ำเสีย 22 กรกฎาคม 2568	มาตรฐานคุณภาพน้ำทิ้ง อาคารอยู่อาศัย (อาคารชุด) ประเภท ข ⁽³⁾
pH	-	-	-	7.3	5.5-9.0
BOD	mg/L	1	2	14	≤ 30
TSS	mg/L	1	2	55	≤ 40
TDS	mg/L	1	3	525	≤ 1,000
Sulfide	mg/L	0.3	0.5	ND ⁽⁴⁾	≤ 1.0
TKN	mg/L	1	2	56	≤ 35
Oil and grease	mg/L	0.5	1.6	< 1.6	≤ 20
Settleable solids	ml/L	-	0.1	0.1	-
ลักษณะตัวอย่าง				สีเหลือง ขุ่นเล็กน้อย มีตะกอน	

Kanyen.

ใบรายงานผลการทดสอบรับรองเฉพาะตัวอย่างที่ได้รับการทดสอบเท่านั้น

ห้ามคัดถ่ายใบรายงานผลการทดสอบแต่เพียงบางส่วน โดยไม่ได้รับอนุญาตจากห้องปฏิบัติการทดสอบเป็นลายลักษณ์อักษร

ผลการทดสอบ (ต่อ)

รายการทดสอบ	หน่วย	LOD ⁽¹⁾	LOQ ⁽²⁾	ผลการทดสอบ จุดที่ 3 บริเวณบ่อพักน้ำสุดท้าย ก่อนระบายลงสู่ท่อระบายน้ำ สาธารณะริมถนนการะจำยอม	มาตรฐานคุณภาพน้ำ ทิ้งอาคารอยู่อาศัย (อาคารชุด) ประเภท ข ⁽³⁾
				22 กรกฎาคม 2568	
pH	-	-	-	7.0	5.5-9.0
BOD	mg/L	1	2	6	≤ 30
TSS	mg/L	1	2	20	≤ 40
TDS	mg/L	1	3	263	≤ 1,000
Sulfide	mg/L	0.3	0.5	ND ⁽⁴⁾	≤ 1.0
TKN	mg/L	1	2	13	≤ 35
Oil and grease	mg/L	0.5	1.6	ND ⁽⁴⁾	≤ 20
Settleable solids	ml/L	-	0.1	0.3	-

ลักษณะตัวอย่าง

สีเหลืองอ่อน ใส มีตะกอนเล็กน้อย

วิธีทดสอบ :

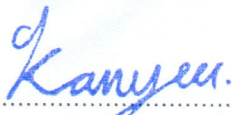
1. pH : Standard method for the examination of water and wastewater, APHA, AWWA, WEF 24th ed., 2023, Part 4500-H⁺ B
2. BOD : Standard method for the examination of water and wastewater, APHA, AWWA, WEF 24th ed., 2023, Part 5210 B
3. TSS : Standard method for the examination of water and wastewater, APHA, AWWA, WEF 24th ed., 2023, Part 2540 D
4. TDS : Standard method for the examination of water and wastewater, APHA, AWWA, WEF 24th ed., 2023, Part 2540 C
5. Sulfide : Standard method for the examination of water and wastewater, APHA, AWWA, WEF 24th ed., 2023, Part 4500-S²⁻ F
6. TKN : Standard method for the examination of water and wastewater, APHA, AWWA, WEF 24th ed., 2023, Part 4500-N_{org} B
7. Oil and grease : Standard method for the examination of water and wastewater, APHA, AWWA, WEF 24th ed., 2023, Part 5520 B
8. Settleable solids : Standard method for the examination of water and wastewater, APHA, AWWA, WEF 24th ed., 2023, Part 2540 F

Kanyee

ใบรายงานผลการทดสอบรับรองเฉพาะตัวอย่างที่ได้รับการทดสอบเท่านั้น

ห้ามคัดลอกใบรายงานผลการทดสอบแต่เพียงบางส่วน โดยไม่ได้รับอนุญาตจากห้องปฏิบัติการทดสอบเป็นลายลักษณ์อักษร

- หมายเหตุ**
- (1) = Limit of detection (ขีดจำกัดต่ำสุดของวิธีทดสอบ)
 - (2) = Limit of quantitation (ปริมาณต่ำสุดที่สามารถตรวจหาค่าได้ในเชิงปริมาณ)
 - (3) = ประกาศกระทรวงทรัพยากรธรรมชาติและสิ่งแวดล้อม เรื่อง กำหนดมาตรฐานควบคุมการระบายน้ำทิ้งจากอาคารบางประเภทและบางขนาด พ.ศ. 2567
 - (4) = Not detectable (ไม่สามารถตรวจวัดได้; ค่าที่ได้น้อยกว่า LOD)



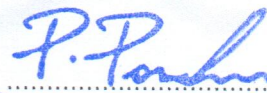
(นางสาวกัญญาวีร์ พ้าขาว)
ผู้รายงาน



(นางสาวรัตนภรณ์ รัตนศรีสุข)
ผู้ทบทวน



C.E.M TECHNOLOGY (THAILAND) CO., LTD.
บริษัท ซี.อี.เอ็ม เทคโนโลยี (ไทยแลนด์) จำกัด



(ดร.แพทย์ไทย ภูดิศ กานุกัณันท์)
ผู้อนุมัติ

หมายเหตุ 2 : ผู้เก็บตัวอย่าง นายเจษฎาภรณ์ ภูมิ

ใบรายงานผลการทดสอบรับรองเฉพาะตัวอย่างที่ได้รับการทดสอบเท่านั้น

ห้ามคัดถ่ายใบรายงานผลการทดสอบแต่เพียงบางส่วน โดยไม่ได้รับอนุญาตจากห้องปฏิบัติการทดสอบเป็นลายลักษณ์อักษร

รายงานผลการทดสอบคุณภาพน้ำเสีย/น้ำทิ้ง

ชื่อสถานประกอบการ : บริษัท เซ็น เอกซ์ พร็อพเพอร์ตี้ แมเนจเม้นท์ จำกัด
สถานที่ตั้ง : เลขที่ 542 ชั้น 1 ศูนย์การค้าเสนาเฟสท์ ถนนเจริญนคร แขวงคลองตันใต้ เขตคลองสาน กรุงเทพมหานคร 10600

ผลการทดสอบคุณภาพน้ำเสีย/น้ำทิ้ง

จุดเก็บตัวอย่าง : จุดที่ 1 บริเวณจุดรวบรวมน้ำเสียเข้าระบบบำบัดน้ำเสีย
จุดที่ 2 บริเวณจุดระบายน้ำออกจากระบบบำบัดน้ำเสีย
จุดที่ 3 บริเวณบ่อกักน้ำสุดท้ายก่อนระบายลงสู่ท่อระบายน้ำสาธารณะริมถนนการะจำยอม

สถานที่เก็บตัวอย่าง : โครงการ เสนาคิทท์ เอ็มอาร์ที บางแคเฟส 1
ถนนเทอดไท แขวงบางแค เขตบางแค กรุงเทพมหานคร

วันที่เก็บตัวอย่าง : 18 สิงหาคม 2568 วันที่รับตัวอย่าง : 19 สิงหาคม 2568

วันที่ทดสอบ : 19 สิงหาคม-13 กันยายน 2568 วันที่ออกรายงาน : 18 กันยายน 2568

เครื่องมือ : Analytical balance "Sartorius" Model BSA Series, Serial No. SWB3139614148, ID No. CI-01-003

DO meter "YSI" Model 5000/5100, Serial No. 18L109487, ID No. WW-15-001

Incubator "Binder" Model KB240, Serial No. 20180000012164, ID No. WW-16-001

Oven "Mettler" Model MEM-1 UF55, Serial No. B219.0142, ID No. WW-05-002

pH meter "Thermo fisher" Model orion versaster pro, Serial No. 12260, ID No. WW-03-001

Distillation unit vepodest "Gerhardt" Model VAP 200, Serial No. 5200 18 0181, ID No. WW-20-001

Turbosog "Gerhardt" Model TUR, Serial No. 6300 18 0137, ID No. WW-21-001

Rotary evaporator "KNF" Model RC600, Serial No. 6.12360309, ID No. WW-17-001

รูปภาพการเก็บ
ตัวอย่าง



จุดที่ 1 บริเวณจุดรวบรวมน้ำเสียเข้าระบบบำบัด
น้ำเสีย



จุดที่ 2 บริเวณจุดระบายน้ำออกจากระบบบำบัด
น้ำเสีย

Kanyen.

ใบรายงานผลการทดสอบรับรองเฉพาะตัวอย่างที่ได้รับการทดสอบเท่านั้น

ห้ามคัดถ่ายใบรายงานผลการทดสอบแต่เพียงบางส่วน โดยไม่ได้รับอนุญาตจากห้องปฏิบัติการทดสอบเป็นลายลักษณ์อักษร



จุดที่ 3 บริเวณบ่อพักน้ำสุดท้ายก่อนระบายลงสู่ท่อระบายน้ำสาธารณะริมถนนเกาะจำยอม

Kanyee.

ใบรายงานผลการทดสอบรับรองเฉพาะตัวอย่างที่ได้รับการทดสอบเท่านั้น

ห้ามคัดถ่ายใบรายงานผลการทดสอบแต่เพียงบางส่วน โดยไม่ได้รับอนุญาตจากห้องปฏิบัติการทดสอบเป็นลายลักษณ์อักษร

ผลการทดสอบ

รายการทดสอบ	หน่วย	LOD ⁽¹⁾	LOQ ⁽²⁾	ผลการทดสอบ จุดที่ 1 บริเวณจุดรวมน้ำเสียเข้าระบบ บำบัดน้ำเสีย
				18 สิงหาคม 2568
pH	-	-	-	7.4
Biochemical oxygen demand (BOD)	mg/L	1	2	18
Total suspended solids (TSS)	mg/L	1	2	45
Total dissolved solids (TDS)	mg/L	1	3	658
Sulfide	mg/L	0.3	0.5	ND ⁽⁴⁾
Total kjeldahl nitrogen (TKN)	mg/L	1	2	53
Oil and grease	mg/L	0.5	1.6	< 1.6
Settleable solids	ml/L	-	0.1	< 0.1
ลักษณะตัวอย่าง				สีเหลือง ขุ่นเล็กน้อย มีตะกอน

Kanyen.

ใบรายงานผลการทดสอบรับรองเฉพาะตัวอย่างที่ได้รับการทดสอบเท่านั้น

ห้ามคัดถ่ายใบรายงานผลการทดสอบแต่เพียงบางส่วน โดยไม่ได้รับอนุญาตจากห้องปฏิบัติการทดสอบเป็นลายลักษณ์อักษร

ผลการทดสอบ (ต่อ)

รายการทดสอบ	หน่วย	LOD ⁽¹⁾	LOQ ⁽²⁾	ผลการทดสอบ จุดที่ 2 บริเวณจุดระบายน้ำ ออกจากระบบบำบัดน้ำเสีย	มาตรฐานคุณภาพน้ำทิ้ง อาคารอยู่อาศัย (อาคารชุด) ประเภท ข ⁽³⁾
				18 สิงหาคม 2568	
pH	-	-	-	7.3	5.5-9.0
Biochemical oxygen demand (BOD)	mg/L	1	2	13	≤ 30
Total suspended solids (TSS)	mg/L	1	2	47	≤ 40
Total dissolved solids (TDS)	mg/L	1	3	643	≤ 1,000
Sulfide	mg/L	0.3	0.5	ND ⁽⁴⁾	≤ 1.0
Total kjeldahl nitrogen (TKN)	mg/L	1	2	48	≤ 35
Oil and grease	mg/L	0.5	1.6	< 1.6	≤ 20
Settleable solids	ml/L	-	0.1	< 0.1	-
ลักษณะตัวอย่าง				สีเหลือง ขุ่นเล็กน้อย มีตะกอน	

Kanyee.

ใบรายงานผลการทดสอบรับรองเฉพาะตัวอย่างที่ได้รับการทดสอบเท่านั้น

ห้ามคัดลอกใบรายงานผลการทดสอบแต่เพียงบางส่วน โดยไม่ได้รับอนุญาตจากห้องปฏิบัติการทดสอบเป็นลายลักษณ์อักษร

ผลการทดสอบ (ต่อ)

รายการทดสอบ	หน่วย	LOD ⁽¹⁾	LOQ ⁽²⁾	ผลการทดสอบ จุดที่ 3 บริเวณบ่อกักน้ำสุดท้าย ก่อนระบายลงสู่ท่อระบายน้ำ สาธารณะริมถนนการะจำยอม 18 สิงหาคม 2568	มาตรฐานคุณภาพน้ำ ที่อาคารอยู่อาศัย (อาคารชุด) ประเภท ข ⁽³⁾
pH	-	-	-	7.4	5.5-9.0
Biochemical oxygen demand (BOD)	mg/L	1	2	19	≤ 30
Total suspended solids (TSS)	mg/L	1	2	77	≤ 40
Total dissolved solids (TDS)	mg/L	1	3	411	≤ 1,000
Sulfide	mg/L	0.3	0.5	ND ⁽⁴⁾	≤ 1.0
Total kjeldahl nitrogen (TKN)	mg/L	1	2	21	≤ 35
Oil and grease	mg/L	0.5	1.6	< 1.6	≤ 20
Settleable solids	ml/L	-	0.1	0.1	-

ลักษณะตัวอย่าง

สีเหลือง ใส มีตะกอน

วิธีทดสอบ :

1. pH : Standard method for the examination of water and wastewater, APHA, AWWA, WEF 24th ed., 2023, Part 4500-H⁺ B
2. Biochemical oxygen demand (BOD): Standard method for the examination of water and wastewater, APHA, AWWA, WEF 24th ed., 2023, Part 5210 B
3. Total suspended solids (TSS) : Standard method for the examination of water and wastewater, APHA, AWWA, WEF 24th ed., 2023, Part 2540 D
4. Total dissolved solids (TDS) : Standard method for the examination of water and wastewater, APHA, AWWA, WEF 24th ed., 2023, Part 2540 C
5. Sulfide : Standard method for the examination of water and wastewater, APHA, AWWA, WEF 24th ed., 2023, Part 4500-S²⁻ F
6. Total kjeldahl nitrogen (TKN) : Standard method for the examination of water and wastewater, APHA, AWWA, WEF 24th ed., 2023, Part 4500-N_{org} B
7. Oil and grease : Standard method for the examination of water and wastewater, APHA, AWWA, WEF 24th ed., 2023, Part 5520 B
8. Settleable solids : Standard method for the examination of water and wastewater, APHA, AWWA, WEF 24th ed., 2023, Part 2540 F

Kanyen.

ใบรายงานผลการทดสอบรับรองเฉพาะตัวอย่างที่ได้รับการทดสอบเท่านั้น

ห้ามคัดลอกใบรายงานผลการทดสอบแต่เพียงบางส่วน โดยไม่ได้รับอนุญาตจากห้องปฏิบัติการทดสอบเป็นลายลักษณ์อักษร



C.E.M TECHNOLOGY (THAILAND) CO., LTD.

บริษัท ซี.อี.เอ็ม เทคโนโลยี (ไทยแลนด์) จำกัด

ห้องปฏิบัติการ : 219/43 หมู่ 12 ถนนเพชรเกษม ตำบลอ้อมน้อย อำเภอกะทู้ม้วน จังหวัดสมุทรสาคร 74130

Email- cem_report@hotmail.com โทรศัพท์ 02-441-7100-99 Fax 02-441-7176

หมายเลขปฏิบัติการ CEM-68-2205

- หมายเหตุ**
- (1) = Limit of detection (ขีดจำกัดต่ำสุดของวิธีทดสอบ)
 - (2) = Limit of quantitation (ปริมาณต่ำสุดที่สามารถตรวจหาค่าได้ในเชิงปริมาณ)
 - (3) = ประกาศกระทรวงทรัพยากรธรรมชาติและสิ่งแวดล้อม เรื่อง กำหนดมาตรฐานควบคุมการระบายน้ำทิ้งจากอาคารบางประเภทและบางขนาด พ.ศ. 2567
 - (4) = Not detectable (ไม่สามารถตรวจวัดได้ ; ค่าที่ได้น้อยกว่า LOD)

Kanyee.
(นางสาวกัญญาวิรุฬห์ ฟ้าขาว)
ผู้รายงาน

Rattana
(นางสาวรัตนารัตน์ รตนศรีสุข)
ผู้ทบทวน

P. Pong
(ดร.แพทย์ไทย ภูดิศ ภาณุภักดิ์)
ผู้อนุมัติ

C.E.M TECHNOLOGY (THAILAND) CO., LTD.

บริษัท ซี.อี.เอ็ม เทคโนโลยี (ไทยแลนด์) จำกัด

หมายเหตุ 2 : ผู้เก็บตัวอย่าง นายชินพรรณ์ หมอนจันทร์

ใบรายงานผลการทดสอบรับรองเฉพาะตัวอย่างที่ได้รับการทดสอบเท่านั้น

ห้ามคัดถ่ายใบรายงานผลการทดสอบแต่เพียงบางส่วน โดยไม่ได้รับอนุญาตจากห้องปฏิบัติการทดสอบเป็นลายลักษณ์อักษร

รายงานผลการทดสอบคุณภาพน้ำเสีย/น้ำทิ้ง

ชื่อสถานประกอบการ : บริษัท เซ็น เอกซ์ พร็อพเพอร์ตี้ แมเนจเม้นท์ จำกัด
 สถานที่ตั้ง : เลขที่ 542 ชั้น 1 ศูนย์การค้าเสนาเพลส ถนนเจริญนคร แขวงคลองตันใต้ เขตคลองสาน กรุงเทพมหานคร 10600

ผลการทดสอบคุณภาพน้ำเสีย/น้ำทิ้ง

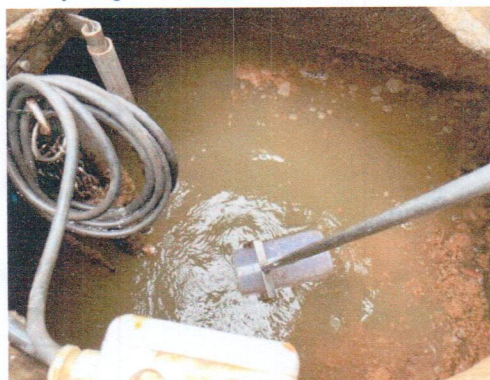
จุดเก็บตัวอย่าง : จุดที่ 1 บริเวณจุดรวบรวมน้ำเสียเข้าระบบบำบัดน้ำเสีย
 จุดที่ 2 บริเวณจุดระบายน้ำออกจากระบบบำบัดน้ำเสีย
 จุดที่ 3 บริเวณบ่อกักน้ำสุดท้ายก่อนระบายลงสู่ท่อระบายน้ำสาธารณะริมถนนการะจำยอม

สถานที่เก็บตัวอย่าง : โครงการ เสนาคิท เอ็มอาร์ที บางแคเฟส 1
 ถนนเทอดไท แขวงบางแค เขตบางแค กรุงเทพมหานคร

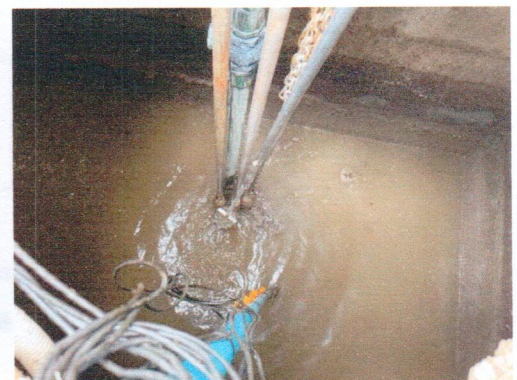
วันที่เก็บตัวอย่าง : 15 กันยายน 2568 วันที่รับตัวอย่าง : 16 กันยายน 2568
 วันที่ทดสอบ : 16 กันยายน-6 ตุลาคม 2568 วันที่ออกรายงาน : 14 ตุลาคม 2568

เครื่องมือ : Analytical balance "Sartorius" Model BSA Series, Serial No. SWB3139614148, ID No. CI-01-003
 DO meter "YSI" Model 5000/5100, Serial No. 18L109487, ID No. WW-15-001
 Incubator "Binder" Model KB240, Serial No. 20180000012164, ID No. WW-16-001
 Oven "Mettler" Model MEM-1 UF55, Serial No. B219.0142, ID No. WW-05-002
 pH meter "Thermo fisher" Model orion versaster pro, Serial No. 12260, ID No. WW-03-001
 Distillation unit vepodest "Gerhardt" Model VAP 200, Serial No. 5200 18 0181, ID No. WW-20-001
 Turbosog "Gerhardt" Model TUR, Serial No. 6300 18 0137, ID No. WW-21-001
 Rotary evaporator "KNF" Model RC600, Serial No. 6.12360309, ID No. WW-17-001

รูปภาพการเก็บ
ตัวอย่าง



จุดที่ 1 บริเวณจุดรวบรวมน้ำเสียเข้าระบบบำบัดน้ำเสีย



จุดที่ 2 บริเวณจุดระบายน้ำออกจากระบบบำบัดน้ำเสีย

Kanyee.

ใบรายงานผลการทดสอบรับรองเฉพาะตัวอย่างที่ได้รับการทดสอบเท่านั้น

ห้ามคัดถ่ายใบรายงานผลการทดสอบแต่เพียงบางส่วน โดยไม่ได้รับอนุญาตจากห้องปฏิบัติการทดสอบเป็นลายลักษณ์อักษร



จุดที่ 3 บริเวณบ่อพักน้ำสุดท้ายก่อนระบายลงสู่ท่อระบายน้ำสาธารณะริมถนนการะจำยอม

Kanyee.

ใบรายงานผลการทดสอบรับรองเฉพาะตัวอย่างที่ได้รับการทดสอบเท่านั้น

ห้ามคัดถ่ายใบรายงานผลการทดสอบแต่เพียงบางส่วน โดยไม่ได้รับอนุญาตจากห้องปฏิบัติการทดสอบเป็นลายลักษณ์อักษร

ผลการทดสอบ

รายการทดสอบ	หน่วย	LOD ⁽¹⁾	LOQ ⁽²⁾	ผลการทดสอบ จุดที่ 1 บริเวณจุดรวมน้ำเสียเข้าระบบ บำบัดน้ำเสีย
				15 กันยายน 2568
pH	-	-	-	7.7
Biochemical oxygen demand (BOD)	mg/L	1	2	21
Total suspended solids (TSS)	mg/L	1	2	136
Total dissolved solids (TDS)	mg/L	1	3	634
Sulfide	mg/L	0.3	0.5	ND ⁽⁴⁾
Total kjeldahl nitrogen (TKN)	mg/L	1	2	55
Oil and grease	mg/L	0.5	1.6	< 1.6
Settleable solids	ml/L	-	0.1	4.0
ลักษณะตัวอย่าง				สีเหลือง ขุ่น มีตะกอนมาก

Kanyee.

ใบรายงานผลการทดสอบรับรองเฉพาะตัวอย่างที่ได้รับการทดสอบเท่านั้น

ห้ามคัดถ่ายใบรายงานผลการทดสอบแต่เพียงบางส่วน โดยไม่ได้รับอนุญาตจากห้องปฏิบัติการทดสอบเป็นลายลักษณ์อักษร

ผลการทดสอบ (ต่อ)

รายการทดสอบ	หน่วย	LOD ⁽¹⁾	LOQ ⁽²⁾	ผลการทดสอบ จุดที่ 2 บริเวณจุดระบายน้ำ ออกจากระบบบำบัดน้ำเสีย	มาตรฐานคุณภาพน้ำทิ้ง อาคารอยู่อาศัย (อาคารชุด) ประเภท ข ⁽³⁾
				15 กันยายน 2568	
pH	-	-	-	7.5	5.5-9.0
Biochemical oxygen demand (BOD)	mg/L	1	2	18	≤ 30
Total suspended solids (TSS)	mg/L	1	2	61	≤ 40
Total dissolved solids (TDS)	mg/L	1	3	543	≤ 1,000
Sulfide	mg/L	0.3	0.5	ND ⁽⁴⁾	≤ 1.0
Total kjeldahl nitrogen (TKN)	mg/L	1	2	49	≤ 35
Oil and grease	mg/L	0.5	1.6	< 1.6	≤ 20
Settleable solids	ml/L	-	0.1	1.0	-
ลักษณะตัวอย่าง				สีเหลือง ขุ่น มีตะกอน	

Kanyee.

ใบรายงานผลการทดสอบรับรองเฉพาะตัวอย่างที่ได้รับการทดสอบเท่านั้น

ห้ามคัดถ่ายใบรายงานผลการทดสอบแต่เพียงบางส่วน โดยไม่ได้รับอนุญาตจากห้องปฏิบัติการทดสอบเป็นลายลักษณ์อักษร

ผลการทดสอบ (ต่อ)

รายการทดสอบ	หน่วย	LOD ⁽¹⁾	LOQ ⁽²⁾	ผลการทดสอบ	มาตรฐานคุณภาพน้ำ ทิ้งอาคารอยู่อาศัย (อาคารชุด) ประเภท ข ⁽³⁾
				จุดที่ 3 บริเวณบ่อกักน้ำสุดท้าย ก่อนระบายลงสู่ท่อระบายน้ำ สาธารณะริมถนนเกาะจำยอม 15 กันยายน 2568	
pH	-	-	-	7.5	5.5-9.0
Biochemical oxygen demand (BOD)	mg/L	1	2	5	≤ 30
Total suspended solids (TSS)	mg/L	1	2	13	≤ 40
Total dissolved solids (TDS)	mg/L	1	3	217	≤ 1,000
Sulfide	mg/L	0.3	0.5	ND ⁽⁴⁾	≤ 1.0
Total kjeldahl nitrogen (TKN)	mg/L	1	2	24	≤ 35
Oil and grease	mg/L	0.5	1.6	< 1.6	≤ 20
Settleable solids	ml/L	-	0.1	< 0.1	-
ลักษณะตัวอย่าง				สีเหลืองใส มีตะกอน	
วิธีทดสอบ :	1. pH : Standard method for the examination of water and wastewater, APHA, AWWA, WEF 24 th ed., 2023, Part 4500-H ⁺ B 2. Biochemical oxygen demand (BOD): Standard method for the examination of water and wastewater, APHA, AWWA, WEF 24 th ed., 2023, Part 5210 B 3. Total suspended solids (TSS) : Standard method for the examination of water and wastewater, APHA, AWWA, WEF 24 th ed., 2023, Part 2540 D 4. Total dissolved solids (TDS) : Standard method for the examination of water and wastewater, APHA, AWWA, WEF 24 th ed., 2023, Part 2540 C 5. Sulfide : Standard method for the examination of water and wastewater, APHA, AWWA, WEF 24 th ed., 2023, Part 4500-S ²⁻ F 6. Total kjeldahl nitrogen (TKN) : Standard method for the examination of water and wastewater, APHA, AWWA, WEF 24 th ed., 2023, Part 4500-N _{org} B 7. Oil and grease : Standard method for the examination of water and wastewater, APHA, AWWA, WEF 24 th ed., 2023, Part 5520 B 8. Settleable solids : Standard method for the examination of water and wastewater, APHA, AWWA, WEF 24 th ed., 2023, Part 2540 F				

Kanyee.

ใบรายงานผลการทดสอบรับรองเฉพาะตัวอย่างที่ได้รับการทดสอบเท่านั้น

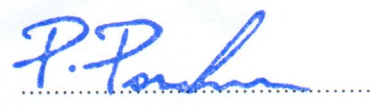
ห้ามคัดถ่ายใบรายงานผลการทดสอบแต่เพียงบางส่วน โดยไม่ได้รับอนุญาตจากห้องปฏิบัติการทดสอบเป็นลายลักษณ์อักษร

- หมายเหตุ**
- (1) = Limit of detection (ขีดจำกัดต่ำสุดของวิธีทดสอบ)
 - (2) = Limit of quantitation (ปริมาณต่ำสุดที่สามารถตรวจหาค่าได้ในเชิงปริมาณ)
 - (3) = ประกาศกระทรวงทรัพยากรธรรมชาติและสิ่งแวดล้อม เรื่อง กำหนดมาตรฐานควบคุมการระบายน้ำทิ้งจากอาคารบางประเภทและบางขนาด พ.ศ. 2567
 - (4) = Not detectable (ไม่สามารถตรวจวัดได้ ; ค่าที่ได้น้อยกว่า LOD)


(นางสาวคณัญญาวีร์ ฟ้าขาว)
ผู้รายงาน


(นางสาวรัตนภรณ์ รัตนศรีสุโท)
ผู้ทบทวน




(ดร.แพทย์ไทย ภูดิศ ภาณุภักดิ์นันท์)
ผู้อนุมัติ

หมายเหตุ 2 : ผู้เก็บตัวอย่าง นายวิชญ์ภาส ไชยสาส์น

ใบรายงานผลการทดสอบรับรองเฉพาะตัวอย่างที่ได้รับการทดสอบเท่านั้น

ห้ามคัดถ่ายใบรายงานผลการทดสอบแต่เพียงบางส่วน โดยไม่ได้รับอนุญาตจากห้องปฏิบัติการทดสอบเป็นลายลักษณ์อักษร



บริษัท ซี.อี.เอ็ม เทคโนโลยี (ไทยแลนด์) จำกัด

ห้องปฏิบัติการ : 219/43 หมู่ 12 ถนนเพชรเกษม ตำบลอ้อมน้อย อำเภอกระทุ่มแบน

จังหวัดสมุทรสาคร 74130

Email- cem_report@hotmail.com โทรศัพท์ 02-441-7100-99 Fax 02-441-7176

หมายเลขรายงานผลการทดสอบ CEM-68-2764-01

รายงานผลการทดสอบคุณภาพน้ำเสีย/น้ำทิ้ง

ชื่อสถานประกอบการ : บริษัท เซ็น เอกซ์ พร็อพเพอร์ตี้ แมเนจเม้นท์ จำกัด
สถานที่ตั้ง : เลขที่ 542 ชั้น 1 ศูนย์การค้าเสนาเฟสท์ ถนนเจริญนคร แขวงคลองตันใต้ เขตคลองสาน กรุงเทพมหานคร 10600

ผลการทดสอบคุณภาพน้ำเสีย/น้ำทิ้ง

จุดเก็บตัวอย่าง : จุดที่ 1 บริเวณจุดรวบรวมน้ำเสียเข้าระบบบำบัดน้ำเสีย
จุดที่ 2 บริเวณจุดระบายน้ำออกจากระบบบำบัดน้ำเสีย
จุดที่ 3 บริเวณบ่อพักน้ำสุดท้ายก่อนระบายลงสู่ท่อระบายน้ำสาธารณะริมถนนการะจำยอม

สถานที่เก็บตัวอย่าง : โครงการ เสนาภิวัตน์ เอ็มอาร์ที บางแคเฟส 1
ถนนเทอดไท แขวงบางแค เขตบางแค กรุงเทพมหานคร

วันที่เก็บตัวอย่าง : 16 ตุลาคม 2568 วันที่รับตัวอย่าง : 17 ตุลาคม 2568

วันที่ทดสอบ : 17 ตุลาคม-10 พฤศจิกายน 2568 วันที่ออกรายงาน : 17 พฤศจิกายน 2568

เครื่องมือ : Analytical balance "Sartorius" Model BSA Series, Serial No. SWB3139614148, ID No. CI-01-003
DO meter "YSI" Model 5000/5100, Serial No. 18L109487, ID No. WW-15-001
Incubator "Binder" Model KB240, Serial No. 20180000012164, ID No. WW-16-001
Oven "Memmert" Model MEM-1 UF55, Serial No. B219.0142, ID No. WW-05-002
pH meter "Thermo fisher" Model orion versaster pro, Serial No. 12260, ID No. WW-03-001
Distillation unit vepodest "Gerhardt" Model VAP 200, Serial No. 5200 18 0181, ID No. WW-20-001
Turbosog "Gerhardt" Model TUR, Serial No. 6300 18 0137, ID No. WW-21-001
Rotary evaporator "KNF" Model RC600, Serial No. 6.12360309, ID No. WW-17-001

Kanyee

ใบรายงานผลการทดสอบรับรองเฉพาะตัวอย่างที่ได้รับการทดสอบเท่านั้น

ห้ามคัดถ่ายใบรายงานผลการทดสอบแต่เพียงบางส่วน โดยไม่ได้รับอนุญาตจากห้องปฏิบัติการทดสอบเป็นลายลักษณ์อักษร

ผลการทดสอบ

รายการทดสอบ	หน่วย	LOD ⁽¹⁾	LOQ ⁽²⁾	ผลการทดสอบ จุดที่ 1 บริเวณจุดรวบรวมน้ำเสียเข้าระบบ บำบัดน้ำเสีย
				16 ตุลาคม 2568
pH	-	-	-	7.5
Biochemical oxygen demand (BOD)	mg/L	1	2	21
Total suspended solids (TSS)	mg/L	1	2	25
Total dissolved solids (TDS)	mg/L	1	3	536
Sulfide	mg/L	0.3	0.5	ND ⁽⁴⁾
Total kjeldahl nitrogen (TKN)	mg/L	1	2	53
Oil and grease	mg/L	0.5	1.6	2.0
Settleable solids	ml/L	-	0.1	< 0.1
ลักษณะตัวอย่าง				สีเหลือง ขุ่นเล็กน้อย มีตะกอน

Kanyee

ใบรายงานผลการทดสอบรับรองเฉพาะตัวอย่างที่ได้รับการทดสอบเท่านั้น

ห้ามคัดถ่ายใบรายงานผลการทดสอบแต่เพียงบางส่วน โดยไม่ได้รับอนุญาตจากห้องปฏิบัติการทดสอบเป็นลายลักษณ์อักษร

ผลการทดสอบ (ต่อ)

รายการทดสอบ	หน่วย	LOD ⁽¹⁾	LOQ ⁽²⁾	ผลการทดสอบ จุดที่ 2 บริเวณจุดระบายน้ำ ออกจากระบบบำบัดน้ำเสีย	มาตรฐานคุณภาพน้ำทิ้ง อาคารอยู่อาศัย (อาคารชุด) ประเภท ข ⁽³⁾
				16 ตุลาคม 2568	
pH	-	-	-	6.8	5.5-9.0
Biochemical oxygen demand (BOD)	mg/L	1	2	8	≤ 30
Total suspended solids (TSS)	mg/L	1	2	17	≤ 40
Total dissolved solids (TDS)	mg/L	1	3	287	≤ 1,000
Sulfide	mg/L	0.3	0.5	ND ⁽⁴⁾	≤ 1.0
Total kjeldahl nitrogen (TKN)	mg/L	1	2	46	≤ 35
Oil and grease	mg/L	0.5	1.6	< 1.6	≤ 20
Settleable solids	ml/L	-	0.1	< 0.1	-
ลักษณะตัวอย่าง				สีเหลืองอ่อน ใส มีตะกอน	

Kanyee.

ใบรายงานผลการทดสอบรับรองเฉพาะตัวอย่างที่ได้รับการทดสอบเท่านั้น

ห้ามคัดถ่ายใบรายงานผลการทดสอบแต่เพียงบางส่วน โดยไม่ได้รับอนุญาตจากห้องปฏิบัติการทดสอบเป็นลายลักษณ์อักษร

ผลการทดสอบ (ต่อ)

รายการทดสอบ	หน่วย	LOD ⁽¹⁾	LOQ ⁽²⁾	ผลการทดสอบ	มาตรฐานคุณภาพน้ำ ทิ้งอาคารอยู่อาศัย (อาคารชุด) ประเภท ข ⁽³⁾
				จุดที่ 3 บริเวณบ่อกักน้ำสุดท้าย ก่อนระบายลงสู่ท่อระบายน้ำ สาธารณะริมถนนเกาะจำยอม 16 ตุลาคม 2568	
pH	-	-	-	7.3	5.5-9.0
Biochemical oxygen demand (BOD)	mg/L	1	2	13	≤ 30
Total suspended solids (TSS)	mg/L	1	2	16	≤ 40
Total dissolved solids (TDS)	mg/L	1	3	277	≤ 1,000
Sulfide	mg/L	0.3	0.5	ND ⁽⁴⁾	≤ 1.0
Total kjeldahl nitrogen (TKN)	mg/L	1	2	22	≤ 35
Oil and grease	mg/L	0.5	1.6	1.8	≤ 20
Settleable solids	ml/L	-	0.1	< 0.1	-
ลักษณะตัวอย่าง				สีเหลือง ไส้ มีตะกอน	
มาตรฐาน วิธีการทดสอบ :	1. pH : Standard method for the examination of water and wastewater, APHA, AWWA, WEF 24 th ed., 2023, Part 4500-H ⁺ B 2. Biochemical oxygen demand (BOD): Standard method for the examination of water and wastewater, APHA, AWWA, WEF 24 th ed., 2023, Part 5210 B 3. Total suspended solids (TSS) : Standard method for the examination of water and wastewater, APHA, AWWA, WEF 24 th ed., 2023, Part 2540 D 4. Total dissolved solids (TDS) : Standard method for the examination of water and wastewater, APHA, AWWA, WEF 24 th ed., 2023, Part 2540 C 5. Sulfide : Standard method for the examination of water and wastewater, APHA, AWWA, WEF 24 th ed., 2023, Part 4500-S ²⁻ F 6. Total kjeldahl nitrogen (TKN) : Standard method for the examination of water and wastewater, APHA, AWWA, WEF 24 th ed., 2023, Part 4500-N _{org} B 7. Oil and grease : Standard method for the examination of water and wastewater, APHA, AWWA, WEF 24 th ed., 2023, Part 5520 B 8. Settleable solids : Standard method for the examination of water and wastewater, APHA, AWWA, WEF 24 th ed., 2023, Part 2540 F				

Kanyee.

ใบรายงานผลการทดสอบรับรองเฉพาะตัวอย่างที่ได้รับการทดสอบเท่านั้น

ห้ามคัดถ่ายใบรายงานผลการทดสอบแต่เพียงบางส่วน โดยไม่ได้รับอนุญาตจากห้องปฏิบัติการทดสอบเป็นลายลักษณ์อักษร



บริษัท ซี.อี.เอ็ม เทคโนโลยี (ไทยแลนด์) จำกัด

ห้องปฏิบัติการ : 219/43 หมู่ 12 ถนนเพชรเกษม ตำบลอ้อมน้อย อำเภอกระทุ่มแบน

จังหวัดสมุทรสาคร 74130

Email- cem_report@hotmail.com โทรศัพท์ 02-441-7100-99 Fax 02-441-7176

หมายเลขรายงานผลการทดสอบ CEM-68-2764-01

- หมายเหตุ**
- (1) = Limit of detection (ขีดจำกัดต่ำสุดของวิธีทดสอบ)
 - (2) = Limit of quantitation (ปริมาณต่ำสุดที่สามารถตรวจหาค่าได้ในเชิงปริมาณ)
 - (3) = ประกาศกระทรวงทรัพยากรธรรมชาติและสิ่งแวดล้อม เรื่อง กำหนดมาตรฐานควบคุมการระบายน้ำทิ้งจากอาคารบางประเภทและบางขนาด พ.ศ. 2567
 - (4) = Not detectable (ไม่สามารถตรวจวัดได้ ; ค่าที่ได้น้อยกว่า LOD)

Kanyee

(นางสาวกัญญาวีร์ ฟ้าขาว)

ผู้รายงาน

CEM

C.E.M TECHNOLOGY (THAILAND) CO.,LTD.

บริษัท ซี.อี.เอ็ม เทคโนโลยี (ไทยแลนด์) จำกัด

Rattanaorn

(นางสาวรัตนกรณีย์ รัตนศรีสุข)

ผู้อนุมัติ

ผู้เก็บตัวอย่าง : นายอนุภัทร อินทรอยู่

ใบรายงานผลการทดสอบรับรองเฉพาะตัวอย่างที่ได้รับการทดสอบเท่านั้น

ห้ามคัดลอกใบรายงานผลการทดสอบแต่เพียงบางส่วน โดยไม่ได้รับอนุญาตจากห้องปฏิบัติการทดสอบเป็นลายลักษณ์อักษร



บริษัท ซี.อี.เอ็ม เทคโนโลยี (ไทยแลนด์) จำกัด

ห้องปฏิบัติการ : 219/43 หมู่ 12 ถนนเพชรเกษม ตำบลอ้อมน้อย อำเภอกะทู้มแบน

จังหวัดสมุทรสาคร 74130

Email- cem_report@hotmail.com โทรศัพท์ 02-441-7100-99 Fax 02-441-7176

หมายเลขรายงานผลการทดสอบ CEM-68-3029-01

รายงานผลการทดสอบคุณภาพน้ำเสีย/น้ำทิ้ง

ชื่อสถานประกอบการ : บริษัท สมาร์ททิฟาย โสม จำกัด

สถานที่ตั้ง : 542/2 ถ.เจริญนคร แขวงคลองตันใต้ เขตคลองสาน กรุงเทพมหานคร 10600

ผลการทดสอบคุณภาพน้ำเสีย/น้ำทิ้ง

จุดเก็บตัวอย่าง : จุดที่ 1 บริเวณจุดรวบรวมน้ำเสียเข้าระบบบำบัดน้ำเสีย
จุดที่ 2 บริเวณจุดระบายน้ำออกจากระบบบำบัดน้ำเสีย
จุดที่ 3 บริเวณบ่อกักน้ำสุดท้ายก่อนระบายลงสู่ท่อระบายน้ำสาธารณะริมถนนเกาะจำยอม

สถานที่เก็บตัวอย่าง : โครงการ เสนาภิรักษ์เอมอาร์ที บางแคเฟส 1
ถนนเทอดไท แขวงบางแค เขตบางแค กรุงเทพมหานคร

วันที่เก็บตัวอย่าง : 18 พฤศจิกายน 2568 วันที่รับตัวอย่าง : 19 พฤศจิกายน 2568

วันที่ทดสอบ : 19 พฤศจิกายน-1 ธันวาคม 2568 วันที่ออกรายงาน : 8 ธันวาคม 2568

เครื่องมือ : Analytical balance "Sartorius" Model BSA Series, Serial No. SWB3139614148, ID No. CI-01-003
DO meter "YSI" Model 5000/5100, Serial No. 18L109487, ID No. WW-15-001
Incubator "Binder" Model KB240, Serial No. 20180000012164, ID No. WW-16-001
Oven "Mettler" Model MEM-1 UF55, Serial No. B219.0142, ID No. WW-05-002
pH meter "Thermo fisher" Model orion versaster pro, Serial No. 12260, ID No. WW-03-001
Distillation unit vepodest "Gerhardt" Model VAP 200, Serial No. 5200 18 0181, ID No. WW-20-001
Turbosog "Gerhardt" Model TUR, Serial No. 6300 18 0137, ID No. WW-21-001
Rotary evaporator "KNF" Model RC600, Serial No. 6.12360309, ID No. WW-17-001

Kamjea.

ใบรายงานผลการทดสอบรับรองเฉพาะตัวอย่างที่ได้รับการทดสอบเท่านั้น

ห้ามคัดถ่ายใบรายงานผลการทดสอบแต่เพียงบางส่วน โดยไม่ได้รับอนุญาตจากห้องปฏิบัติการทดสอบเป็นลายลักษณ์อักษร

ผลการทดสอบ

รายการทดสอบ	หน่วย	LOD ⁽¹⁾	LOQ ⁽²⁾	ผลการทดสอบ จุดที่ 1 บริเวณจุดรวมน้ำเสียเข้าระบบ บำบัดน้ำเสีย
				18 พฤศจิกายน 2568
pH	-	-	-	7.8
Biochemical oxygen demand (BOD)	mg/L	1	2	17
Total suspended solids (TSS)	mg/L	1	2	50
Total dissolved solids (TDS)	mg/L	1	3	619
Sulfide	mg/L	0.3	0.5	ND ⁽⁴⁾
Total kjeldahl nitrogen (TKN)	mg/L	1	2	58
Oil and grease	mg/L	0.5	1.6	3.8
Settleable solids	ml/L	-	0.1	< 0.1
ลักษณะตัวอย่าง				สีเหลืองใส มีตะกอน

Kamyeu.

ใบรายงานผลการทดสอบรับรองเฉพาะตัวอย่างที่ได้รับการทดสอบเท่านั้น

ห้ามคัดถ่ายใบรายงานผลการทดสอบแต่เพียงบางส่วน โดยไม่ได้รับอนุญาตจากห้องปฏิบัติการทดสอบเป็นลายลักษณ์อักษร

ผลการทดสอบ (ต่อ)

รายการทดสอบ	หน่วย	LOD ⁽¹⁾	LOQ ⁽²⁾	ผลการทดสอบ	มาตรฐานคุณภาพน้ำทิ้ง อาคารอยู่อาศัย (อาคารชุด) ประเภท ข ⁽³⁾
				จุดที่ 2 บริเวณจุดระบายน้ำ ออกจากระบบบำบัดน้ำเสีย 18 พฤศจิกายน 2568	
pH	-	-	-	7.6	5.5-9.0
Biochemical oxygen demand (BOD)	mg/L	1	2	6	≤ 30
Total suspended solids (TSS)	mg/L	1	2	10	≤ 40
Total dissolved solids (TDS)	mg/L	1	3	376	≤ 1,000
Sulfide	mg/L	0.3	0.5	ND ⁽⁴⁾	≤ 1.0
Total kjeldahl nitrogen (TKN)	mg/L	1	2	51	≤ 35
Oil and grease	mg/L	0.5	1.6	< 1.6	≤ 20
Settleable solids	ml/L	-	0.1	< 0.1	-
ลักษณะตัวอย่าง				สีเหลืองใส มีตะกอน	

Kanyee.

ใบรายงานผลการทดสอบรับรองเฉพาะตัวอย่างที่ได้รับการทดสอบเท่านั้น

ห้ามคัดถ่ายใบรายงานผลการทดสอบแต่เพียงบางส่วน โดยไม่ได้รับอนุญาตจากห้องปฏิบัติการทดสอบเป็นลายลักษณ์อักษร

ผลการทดสอบ (ต่อ)

รายการทดสอบ	หน่วย	LOD ⁽¹⁾	LOQ ⁽²⁾	ผลการทดสอบ	มาตรฐานคุณภาพน้ำ ทิ้งอาคารอยู่อาศัย (อาคารชุด) ประเภท ข ⁽³⁾
				จุดที่ 3 บริเวณบ่อกักน้ำสุดท้าย ก่อนระบายลงสู่ท่อระบายน้ำ สาธารณะริมถนนการะจำยอม 18 พฤศจิกายน 2568	
pH	-	-	-	7.6	5.5-9.0
Biochemical oxygen demand (BOD)	mg/L	1	2	4	≤ 30
Total suspended solids (TSS)	mg/L	1	2	5	≤ 40
Total dissolved solids (TDS)	mg/L	1	3	266	≤ 1,000
Sulfide	mg/L	0.3	0.5	ND ⁽⁴⁾	≤ 1.0
Total kjeldahl nitrogen (TKN)	mg/L	1	2	27	≤ 35
Oil and grease	mg/L	0.5	1.6	< 1.6	≤ 20
Settleable solids	ml/L	-	0.1	< 0.1	-

ลักษณะตัวอย่าง

สีเหลืองใส มีตะกอนเล็กน้อย

มาตรฐาน

วิธีการทดสอบ :

1. pH : Standard method for the examination of water and wastewater, APHA, AWWA, WEF 24th ed., 2023, Part 4500-H⁺ B
2. Biochemical oxygen demand (BOD): Standard method for the examination of water and wastewater, APHA, AWWA, WEF 24th ed., 2023, Part 5210 B
3. Total suspended solids (TSS) : Standard method for the examination of water and wastewater, APHA, AWWA, WEF 24th ed., 2023, Part 2540 D
4. Total dissolved solids (TDS) : Standard method for the examination of water and wastewater, APHA, AWWA, WEF 24th ed., 2023, Part 2540 C
5. Sulfide : Standard method for the examination of water and wastewater, APHA, AWWA, WEF 24th ed., 2023, Part 4500-S²⁻ F
6. Total kjeldahl nitrogen (TKN) : Standard method for the examination of water and wastewater, APHA, AWWA, WEF 24th ed., 2023, Part 4500-N_{org} B
7. Oil and grease : Standard method for the examination of water and wastewater, APHA, AWWA, WEF 24th ed., 2023, Part 5520 B
8. Settleable solids : Standard method for the examination of water and wastewater, APHA, AWWA, WEF 24th ed., 2023, Part 2540 F

Kamjee.

ใบรายงานผลการทดสอบรับรองเฉพาะตัวอย่างที่ได้รับการทดสอบเท่านั้น

ห้ามคัดลอกใบรายงานผลการทดสอบแต่เพียงบางส่วน โดยไม่ได้รับอนุญาตจากห้องปฏิบัติการทดสอบเป็นลายลักษณ์อักษร



บริษัท ซี.อี.เอ็ม เทคโนโลยี (ไทยแลนด์) จำกัด

ห้องปฏิบัติการ : 219/43 หมู่ 12 ถนนเพชรเกษม ตำบลอ้อมน้อย อำเภอกะทู้มแบน

จังหวัดสมุทรสาคร 74130

Email- cem_report@hotmail.com โทรศัพท์ 02-441-7100-99 Fax 02-441-7176

หมายเลขรายงานผลการทดสอบ CEM-68-3029-01

- หมายเหตุ**
- (1) = Limit of detection (ขีดจำกัดต่ำสุดของวิธีทดสอบ)
 - (2) = Limit of quantitation (ปริมาณต่ำสุดที่สามารถตรวจหาค่าได้ในเชิงปริมาณ)
 - (3) = ประกาศกระทรวงทรัพยากรธรรมชาติและสิ่งแวดล้อม เรื่อง กำหนดมาตรฐานควบคุมการระบายน้ำทิ้งจากอาคารบางประเภทและบางขนาด พ.ศ. 2567
 - (4) = Not detectable (ไม่สามารถตรวจวัดได้ ; ค่าที่ได้น้อยกว่า LOD)

Kanyee

(นางสาวกัญญาวีร์ ฟ้าขาว)

ผู้รายงาน

CEM

C.E.M TECHNOLOGY (THAILAND) CO.,LTD.

บริษัท ซี.อี.เอ็ม เทคโนโลยี (ไทยแลนด์) จำกัด

Rattangporn

(นางสาวรัตนภรณ์ รัตนศรีสุขโข)

ผู้อนุมัติ

ผู้เก็บตัวอย่าง : นายธนภัทร ผลพูน

ใบรายงานผลการทดสอบรับรองเฉพาะตัวอย่างที่ได้รับการทดสอบเท่านั้น

ห้ามคัดถ่ายใบรายงานผลการทดสอบแต่เพียงบางส่วน โดยไม่ได้รับอนุญาตจากห้องปฏิบัติการทดสอบเป็นลายลักษณ์อักษร



บริษัท ซี.อี.เอ็ม เทคโนโลยี (ไทยแลนด์) จำกัด

ห้องปฏิบัติการ : 219/43 หมู่ 12 ถนนเพชรเกษม ตำบลอ้อมน้อย อำเภอกะทู้มแบน

จังหวัดสมุทรสาคร 74130

Email- cem_report@hotmail.com โทรศัพท์ 02-441-7100-99 Fax 02-441-7176

หมายเลขรายงานผลการทดสอบ CEM-68-3288-01

รายงานผลการทดสอบคุณภาพน้ำเสีย/น้ำทิ้ง

ชื่อสถานประกอบการ : บริษัท สมาร์ทติฟาย โซม จำกัด
สถานที่ตั้ง : 542/2 ถ.เจริญนคร แขวงคลองตันใต้ เขตคลองสาน กรุงเทพมหานคร 10600

ผลการทดสอบคุณภาพน้ำเสีย/น้ำทิ้ง

จุดเก็บตัวอย่าง : จุดที่ 1 บริเวณจุดรวบรวมน้ำเสียเข้าระบบบำบัดน้ำเสีย
จุดที่ 2 บริเวณจุดระบายน้ำออกจากระบบบำบัดน้ำเสีย
จุดที่ 3 บริเวณบ่อกักน้ำสุดท้ายก่อนระบายลงสู่ท่อระบายน้ำสาธารณะริมถนนการะจำยอม

สถานที่เก็บตัวอย่าง : โครงการ เสนาธิท ีเอ็มอาร์ที บางแคเฟส 1
ถนนเทอดไท แขวงบางแค เขตบางแค กรุงเทพมหานคร

วันที่เก็บตัวอย่าง : 15 ธันวาคม 2568 วันที่รับตัวอย่าง : 16 ธันวาคม 2568
วันที่ทดสอบ : 15-26 ธันวาคม 2568 วันที่ออกรายงาน : 9 มกราคม 2569

เครื่องมือ : Analytical balance "Sartorius" Model BSA Series, Serial No. SWB3139614148, ID No. CI-01-003
DO meter "YSI" Model 5000/5100, Serial No. 18L109487, ID No. WW-15-001
Incubator "Binder" Model KB240, Serial No. 20180000012164, ID No. WW-16-001
Oven "Mettler" Model MEM-1 UF55, Serial No. B219.0142, ID No. WW-05-002
pH meter "Thermo fisher" Model orion versaster pro, Serial No. 12260, ID No. WW-03-001
Distillation unit vepodest "Gerhardt" Model VAP 200, Serial No. 5200 18 0181, ID No. WW-20-001
Turbosog "Gerhardt" Model TUR, Serial No. 6300 18 0137, ID No. WW-21-001
Rotary evaporator "KNF" Model RC600, Serial No. 6.12360309, ID No. WW-17-001

ใบรายงานผลการทดสอบรับรองเฉพาะตัวอย่างที่ได้รับการทดสอบเท่านั้น

ห้ามคัดถ่ายใบรายงานผลการทดสอบแต่เพียงบางส่วน โดยไม่ได้รับอนุญาตจากห้องปฏิบัติการทดสอบเป็นลายลักษณ์อักษร



บริษัท ซี.อี.เอ็ม เทคโนโลยี (ไทยแลนด์) จำกัด

ห้องปฏิบัติการ : 219/43 หมู่ 12 ถนนเพชรเกษม ตำบลอ้อมน้อย อำเภอกะทู้มแบน

จังหวัดสมุทรสาคร 74130

Email- cem_report@hotmail.com โทรศัพท์ 02-441-7100-99 Fax 02-441-7176

หมายเลขรายงานผลการทดสอบ CEM-68-3288-01

ผลการทดสอบ

รายการทดสอบ	หน่วย	LOD ⁽¹⁾	LOQ ⁽²⁾	ผลการทดสอบ
				จุดที่ 1 บริเวณจุดรวมน้ำเสียเข้าระบบ บำบัดน้ำเสีย 15 ธันวาคม 2568
pH	-	-	-	7.7
Biochemical oxygen demand (BOD)	mg/L	1	2	45
Total suspended solids (TSS)	mg/L	1	2	39
Total dissolved solids (TDS)	mg/L	1	3	517
Sulfide	mg/L	0.3	0.5	ND ⁽⁴⁾
Total kjeldahl nitrogen (TKN)	mg/L	1	2	54
Oil and grease	mg/L	0.5	1.6	4.9
Settleable solids	ml/L	-	0.1	< 0.1
ลักษณะตัวอย่าง				สีเหลือง ขุ่นเล็กน้อย มีตะกอน

Kampan.

ใบรายงานผลการทดสอบรับรองเฉพาะตัวอย่างที่ได้รับการทดสอบเท่านั้น

ห้ามคัดถ่ายใบรายงานผลการทดสอบแต่เพียงบางส่วน โดยไม่ได้รับอนุญาตจากห้องปฏิบัติการทดสอบเป็นลายลักษณ์อักษร

ผลการทดสอบ (ต่อ)

รายการทดสอบ	หน่วย	LOD ⁽¹⁾	LOQ ⁽²⁾	ผลการทดสอบ จุดที่ 2 บริเวณจุดระบายน้ำ ออกจากระบบบำบัดน้ำเสีย	มาตรฐานคุณภาพน้ำทิ้ง อาคารอยู่อาศัย (อาคารชุด) ประเภท ข ⁽³⁾
				15 ธันวาคม 2568	
pH	-	-	-	7.4	5.5-9.0
Biochemical oxygen demand (BOD)	mg/L	1	2	16	≤ 30
Total suspended solids (TSS)	mg/L	1	2	32	≤ 40
Total dissolved solids (TDS)	mg/L	1	3	412	≤ 1,000
Sulfide	mg/L	0.3	0.5	ND ⁽⁴⁾	≤ 1.0
Total kjeldahl nitrogen (TKN)	mg/L	1	2	44	≤ 35
Oil and grease	mg/L	0.5	1.6	< 1.6	≤ 20
Settleable solids	ml/L	-	0.1	< 0.1	-
ลักษณะตัวอย่าง				สีเหลือง ใส มีตะกอน	

Kanyen

ใบรายงานผลการทดสอบรับรองเฉพาะตัวอย่างที่ได้รับการทดสอบเท่านั้น

ห้ามคัดถ่ายใบรายงานผลการทดสอบแต่เพียงบางส่วน โดยไม่ได้รับอนุญาตจากห้องปฏิบัติการทดสอบเป็นลายลักษณ์อักษร

ผลการทดสอบ (ต่อ)

รายการทดสอบ	หน่วย	LOD ⁽¹⁾	LOQ ⁽²⁾	ผลการทดสอบ		มาตรฐานคุณภาพน้ำ ทั้งอาคารอยู่อาศัย (อาคารชุด) ประเภท ข ⁽³⁾
				จุดที่ 3 บริเวณบ่อกักน้ำสุดท้าย ก่อนระบายลงสู่ท่อระบายน้ำ สาธารณะริมถนนการะจำยอม	15 ธันวาคม 2568	
pH	-	-	-	7.5		5.5-9.0
Biochemical oxygen demand (BOD)	mg/L	1	2	24		≤ 30
Total suspended solids (TSS)	mg/L	1	2	32		≤ 40
Total dissolved solids (TDS)	mg/L	1	3	339		≤ 1,000
Sulfide	mg/L	0.3	0.5	ND ⁽⁴⁾		≤ 1.0
Total kjeldahl nitrogen (TKN)	mg/L	1	2	23		≤ 35
Oil and grease	mg/L	0.5	1.6	< 1.6		≤ 20
Settleable solids	ml/L	-	0.1	0.3		-
ลักษณะตัวอย่าง				สีเหลืองใส มีตะกอน		
มาตรฐาน วิธีการทดสอบ :	1. pH : Standard method for the examination of water and wastewater, APHA, AWWA, WEF 24 th ed., 2023, Part 4500-H ⁺ B 2. Biochemical oxygen demand (BOD): Standard method for the examination of water and wastewater, APHA, AWWA, WEF 24 th ed., 2023, Part 5210 B 3. Total suspended solids (TSS) : Standard method for the examination of water and wastewater, APHA, AWWA, WEF 24 th ed., 2023, Part 2540 D 4. Total dissolved solids (TDS) : Standard method for the examination of water and wastewater, APHA, AWWA, WEF 24 th ed., 2023, Part 2540 C 5. Sulfide : Standard method for the examination of water and wastewater, APHA, AWWA, WEF 24 th ed., 2023, Part 4500-S ²⁻ F 6. Total kjeldahl nitrogen (TKN) : Standard method for the examination of water and wastewater, APHA, AWWA, WEF 24 th ed., 2023, Part 4500-N _{org} B 7. Oil and grease : Standard method for the examination of water and wastewater, APHA, AWWA, WEF 24 th ed., 2023, Part 5520 B 8. Settleable solids : Standard method for the examination of water and wastewater, APHA, AWWA, WEF 24 th ed., 2023, Part 2540 F					

Kanyen.

ใบรายงานผลการทดสอบรับรองเฉพาะตัวอย่างที่ได้รับการทดสอบเท่านั้น

ห้ามคัดถ่ายใบรายงานผลการทดสอบแต่เพียงบางส่วน โดยไม่ได้รับอนุญาตจากห้องปฏิบัติการทดสอบเป็นลายลักษณ์อักษร



บริษัท ซี.อี.เอ็ม เทคโนโลยี (ไทยแลนด์) จำกัด

ห้องปฏิบัติการ : 219/43 หมู่ 12 ถนนเพชรเกษม ตำบลอ้อมน้อย อำเภอกระทุ่มแบน

จังหวัดสมุทรสาคร 74130

Email- cem_report@hotmail.com โทรศัพท์ 02-441-7100-99 Fax 02-441-7176

หมายเลขรายงานผลการทดสอบ CEM-68-3288-01

- หมายเหตุ**
- (1) = Limit of detection (ขีดจำกัดต่ำสุดของวิธีทดสอบ)
 - (2) = Limit of quantitation (ปริมาณต่ำสุดที่สามารถตรวจหาค่าได้ในเชิงปริมาณ)
 - (3) = ประกาศกระทรวงทรัพยากรธรรมชาติและสิ่งแวดล้อม เรื่อง กำหนดมาตรฐานควบคุมการระบายน้ำทิ้งจากอาคารบางประเภทและบางขนาด พ.ศ. 2567
 - (4) = Not detectable (ไม่สามารถตรวจวัดได้ ; ค่าที่ได้น้อยกว่า LOD)

Kanyee

(นางสาวกัญญาวีร์ ฟ้าขาว)

ผู้รายงาน

CEM

C.E.M TECHNOLOGY (THAILAND) CO.,LTD.

บริษัท ซี.อี.เอ็ม เทคโนโลยี (ไทยแลนด์) จำกัด

Rattanaorn

(นางสาวรัตนกรณ์ รัตนศรีสุข)

ผู้อนุมัติ

ผู้เก็บตัวอย่าง : นายนันทพล บำรุงผล

ใบรายงานผลการทดสอบรับรองเฉพาะตัวอย่างที่ได้รับการทดสอบเท่านั้น

ห้ามคัดถ่ายใบรายงานผลการทดสอบแต่เพียงบางส่วน โดยไม่ได้รับอนุญาตจากห้องปฏิบัติการทดสอบเป็นลายลักษณ์อักษร