

รายงานผลการทดสอบคุณภาพน้ำเสีย/น้ำทิ้ง

ชื่อสถานประกอบการ : บริษัท เซ็น เอกซ์ พร็อพเพอร์ตี้ แมเนจเม้นท์ จำกัด
 สถานที่ตั้ง : เลขที่ 542 ชั้น 1 ศูนย์การค้าเสนาเฟสท์ ถนนเจริญนคร แขวงคลองตันใต้ เขตคลองสาน กรุงเทพมหานคร 10600

ผลการทดสอบคุณภาพน้ำเสีย/น้ำทิ้ง

จุดเก็บตัวอย่าง : จุดที่ 1 บริเวณคุณภาพน้ำเสียก่อนเข้าระบบบำบัด (ระบบบำบัดที่ 1)
 จุดที่ 2 บริเวณคุณภาพน้ำเสียก่อนเข้าระบบบำบัด (ระบบบำบัดที่ 2)
 จุดที่ 3 บริเวณคุณภาพน้ำเสียก่อนเข้าระบบบำบัด (ระบบบำบัดที่ 3)
 จุดที่ 4 บริเวณบ่อกักสุดท้ายก่อนระบายสู่ท่อสาธารณะ

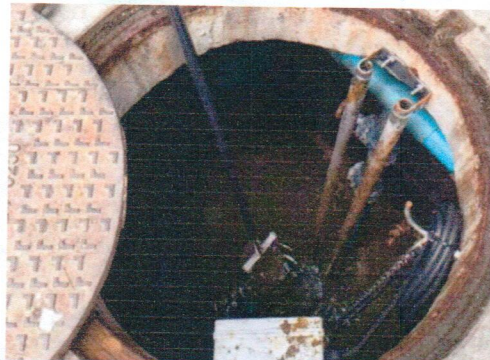
สถานที่เก็บตัวอย่าง : ถนนบางกรวย - ไทรน้อย ตำบลบางบัวทอง อำเภอบางบัวทอง นนทบุรี 11110

วันที่เก็บตัวอย่าง : 14 กรกฎาคม 2568 วันที่รับตัวอย่าง : 15 กรกฎาคม 2568

วันที่ทดสอบ : 15-30 กรกฎาคม 2568 วันที่ออกรายงาน : 6 สิงหาคม 2568

เครื่องมือ : Analytical balance "Sartorius" Model BSA Series, Serial No. SWB3139614148, ID No. CI-01-003
 DO meter "YSI" Model 5000/5100, Serial No. 18L109487, ID No. WW-15-001
 Incubator "Binder" Model KB240, Serial No. 20180000012164, ID No. WW-16-001
 Oven "Mettler" Model MEM-1 UF55, Serial No. B219.0142, ID No. WW-05-002
 pH meter "Thermo fisher" Model orion versaster pro, Serial No. 12260, ID No. WW-03-001
 Distillation unit vepodest "Gerhardt" Model VAP 200, Serial No. 5200 18 0181, ID No. WW-20-001
 Turbosog "Gerhardt" Model TUR, Serial No. 6300 18 0137, ID No. WW-21-001
 Rotary evaporator "KNF" Model RC600, Serial No. 6.12360309, ID No. WW-17-001

รูปภาพการเก็บตัวอย่าง



จุดที่ 1 บริเวณคุณภาพน้ำเสียก่อนเข้าระบบบำบัด (ระบบบำบัดที่ 1)



จุดที่ 2 บริเวณคุณภาพน้ำเสียก่อนเข้าระบบบำบัด (ระบบบำบัดที่ 2)

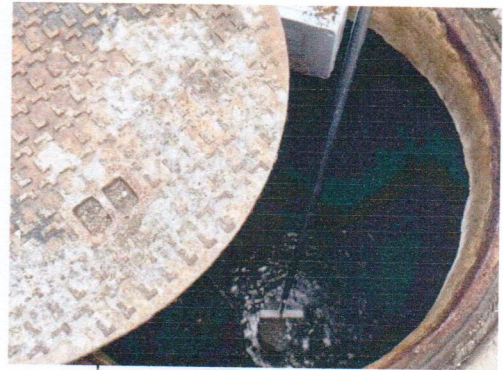
Kanyen.

ใบรายงานผลการทดสอบรับรองเฉพาะตัวอย่างที่ได้รับการทดสอบเท่านั้น

ห้ามคัดถ่ายใบรายงานผลการทดสอบแต่เพียงบางส่วน โดยไม่ได้รับอนุญาตจากห้องปฏิบัติการทดสอบเป็นลายลักษณ์อักษร



จุดที่ 3 บริเวณคุณภาพน้ำเสียก่อนเข้าระบบบำบัด
(ระบบบำบัดที่ 3)



จุดที่ 4 บริเวณบ่อพักสุดท้ายก่อนระบาย
สู่ท่อสาธารณะ

Kanyen.

ใบรายงานผลการทดสอบรับรองเฉพาะตัวอย่างที่ได้รับการทดสอบเท่านั้น

ห้ามคัดลอกใบรายงานผลการทดสอบแต่เพียงบางส่วน โดยไม่ได้รับอนุญาตจากห้องปฏิบัติการทดสอบเป็นลายลักษณ์อักษร

ผลการทดสอบ

รายการทดสอบ	หน่วย	LOD ⁽¹⁾	LOQ ⁽²⁾	ผลการทดสอบ
				จุดที่ 1 บริเวณคุณภาพน้ำเสียก่อนเข้าระบบบำบัด (ระบบบำบัดที่ 1)
				14 กรกฎาคม 2568
pH	-	-	-	7.9
BOD	mg/L	1	2	15
TSS	mg/L	1	2	44
TDS	mg/L	1	3	631
Sulfide	mg/L	0.3	0.5	ND ⁽⁴⁾
TKN	mg/L	1	2	24
Oil and grease	mg/L	0.5	1.6	< 1.6
Settleable solids	ml/L	-	0.1	< 0.1
ลักษณะตัวอย่าง				สีเหลือง ขุ่น มีตะกอน มีกลิ่น

รายการทดสอบ	หน่วย	LOD ⁽¹⁾	LOQ ⁽²⁾	ผลการทดสอบ
				จุดที่ 2 คุณภาพน้ำทิ้งก่อนเข้าระบบบำบัด (ระบบบำบัดที่ 2)
				14 กรกฎาคม 2568
pH	-	-	-	7.9
BOD	mg/L	1	2	5
TSS	mg/L	1	2	< 2
TDS	mg/L	1	3	411
Sulfide	mg/L	0.3	0.5	ND ⁽⁴⁾
TKN	mg/L	1	2	11
Oil and grease	mg/L	0.5	1.6	ND ⁽⁴⁾
Settleable solids	ml/L	-	0.1	< 0.1
ลักษณะตัวอย่าง				สีเหลืองใส มีตะกอนเล็กน้อย

Kanyee.

ใบรายงานผลการทดสอบรับรองเฉพาะตัวอย่างที่ได้รับการทดสอบเท่านั้น

ห้ามคัดถ่ายใบรายงานผลการทดสอบแต่เพียงบางส่วน โดยไม่ได้รับอนุญาตจากห้องปฏิบัติการทดสอบเป็นลายลักษณ์อักษร

ผลการทดสอบ (ต่อ)

รายการทดสอบ	หน่วย	LOD ⁽¹⁾	LOQ ⁽²⁾	ผลการทดสอบ จุดที่ 3 คุณภาพน้ำทิ้งก่อนเข้าระบบบำบัด (ระบบบำบัดที่ 3)
				14 กรกฎาคม 2568
pH	-	-	-	8.1
BOD	mg/L	1	2	5
TSS	mg/L	1	2	7
TDS	mg/L	1	3	686
Sulfide	mg/L	0.3	0.5	ND ⁽⁴⁾
TKN	mg/L	1	2	17
Oil and grease	mg/L	0.5	1.6	< 1.6
Settleable solids	ml/L	-	0.1	< 0.1
ลักษณะตัวอย่าง				สีเหลืองใส มีตะกอนเล็กน้อย

รายการทดสอบ	หน่วย	LOD ⁽¹⁾	LOQ ⁽²⁾	ผลการทดสอบ จุดที่ 4 บ่อพักสุดท้ายก่อน ระบายสู่ท่อสาธารณะ	มาตรฐานคุณภาพ น้ำทิ้งอาคารอยู่อาศัย (อาคารชุด) ประเภท ข ⁽³⁾
				14 กรกฎาคม 2568	
pH	-	-	-	7.8	5.5-9.0
BOD	mg/L	1	2	6	≤ 30
TSS	mg/L	1	2	23	≤ 40
TDS	mg/L	1	3	642	≤ 1,000
Sulfide	mg/L	0.3	0.5	ND ⁽⁴⁾	≤ 1.0
TKN	mg/L	1	2	8	≤ 35
Oil and grease	mg/L	0.5	1.6	< 1.6	≤ 20
Settleable solids	ml/L	-	0.1	0.1	-
ลักษณะตัวอย่าง				สีเหลืองใส มีตะกอน	

Kanyen.

ใบรายงานผลการทดสอบรับรองเฉพาะตัวอย่างที่ได้รับการทดสอบเท่านั้น

ห้ามคัดถ่ายใบรายงานผลการทดสอบแต่เพียงบางส่วน โดยไม่ได้รับอนุญาตจากห้องปฏิบัติการทดสอบเป็นลายลักษณ์อักษร

วิธีทดสอบ :	<ol style="list-style-type: none"> 1. pH : Standard method for the examination of water and wastewater, APHA, AWWA, WEF 24th ed., 2023, Part 4500-H⁺ B 2. BOD : Standard method for the examination of water and wastewater, APHA, AWWA, WEF 24th ed., 2023, Part 5210 B 3. TSS : Standard method for the examination of water and wastewater, APHA, AWWA, WEF 24th ed., 2023, Part 2540 D 4. Settleable solids : Standard method for the examination of water and wastewater, APHA, AWWA, WEF 24th ed., 2023, Part 2540 F 5. TDS : Standard method for the examination of water and wastewater, APHA, AWWA, WEF 24th ed., 2023, Part 2540 C 6. Sulfide : Standard method for the examination of water and wastewater, APHA, AWWA, WEF 24th ed., 2023, Part 4500-S²⁻ F 7. TKN : Standard method for the examination of water and wastewater, APHA, AWWA, WEF 24th ed., 2023, Part 4500-N_{org} B 8. Oil and grease : Standard method for the examination of water and wastewater, APHA, AWWA, WEF 24th ed., 2023, Part 5520 B
-------------	---

- หมายเหตุ**
- (1) = Limit of detection (ขีดจำกัดต่ำสุดของวิธีทดสอบ)
 - (2) = Limit of quantitation (ปริมาณต่ำสุดที่สามารถตรวจหาค่าได้ในเชิงปริมาณ)
 - (3) = ประกาศกระทรวงทรัพยากรธรรมชาติและสิ่งแวดล้อม เรื่อง กำหนดมาตรฐานควบคุมการระบายน้ำทิ้งจากอาคารบางประเภทและบางขนาด พ.ศ. 2567
 - (4) = Not detectable (ไม่สามารถตรวจวัดได้ ; ค่าที่ได้น้อยกว่า LOD)

Kanyee.
(นางสาวกัญญาวีร์ พ้าขาว)
ผู้รายงาน

Rattanaporn
(นางสาวรัตนภรณ์ รัตนศรีสุข)
ผู้ทบทวน

P. P.
(ดร.แพทย์ไทย ภูดิศ ภาณุภักดิ์)
ผู้อนุมัติ

CEM
C.E.M TECHNOLOGY (THAILAND) CO., LTD.
บริษัท ซี.อี.เอ็ม เทคโนโลยี (ไทยแลนด์) จำกัด

หมายเหตุ 2 : ผู้เก็บตัวอย่าง นายนนทพล บำรุงผล

ใบรายงานผลการทดสอบรับรองเฉพาะตัวอย่างที่ได้รับการทดสอบเท่านั้น

ห้ามคัดถ่ายใบรายงานผลการทดสอบแต่เพียงบางส่วน โดยไม่ได้รับอนุญาตจากห้องปฏิบัติการทดสอบเป็นลายลักษณ์อักษร

ผลการทดสอบ

รายการทดสอบ	หน่วย	LOD ⁽¹⁾	LOQ ⁽²⁾	ผลการทดสอบ จุดที่ 1 บริเวณคุณภาพน้ำเสียก่อนเข้าระบบ บำบัด (ระบบบำบัดที่ 1)
				11 สิงหาคม 2568
pH	-	-	-	7.2
Biochemical oxygen demand (BOD)	mg/L	1	2	14
Total suspended solids (TSS)	mg/L	1	2	33
Total dissolved solids (TDS)	mg/L	1	3	666
Sulfide	mg/L	0.3	0.5	ND ⁽⁴⁾
Total kjeldahl nitrogen (TKN)	mg/L	1	2	32
Oil and grease	mg/L	0.5	1.6	< 1.6
Settleable solids	ml/L	-	0.1	< 0.1
ลักษณะตัวอย่าง				สีเหลืองใส มีตะกอน

รายการทดสอบ	หน่วย	LOD ⁽¹⁾	LOQ ⁽²⁾	ผลการทดสอบ จุดที่ 2 คุณภาพน้ำทิ้งก่อนเข้าระบบบำบัด (ระบบบำบัดที่ 2)
				11 สิงหาคม 2568
pH	-	-	-	7.3
Biochemical oxygen demand (BOD)	mg/L	1	2	5
Total suspended solids (TSS)	mg/L	1	2	2
Total dissolved solids (TDS)	mg/L	1	3	405
Sulfide	mg/L	0.3	0.5	ND ⁽⁴⁾
Total kjeldahl nitrogen (TKN)	mg/L	1	2	19
Oil and grease	mg/L	0.5	1.6	< 1.6
Settleable solids	ml/L	-	0.1	< 0.1
ลักษณะตัวอย่าง				สีเหลืองใส มีตะกอนเล็กน้อย

Kanyen.

ใบรายงานผลการทดสอบรับรองเฉพาะตัวอย่างที่ได้รับการทดสอบเท่านั้น

ห้ามคัดถ่ายใบรายงานผลการทดสอบแต่เพียงบางส่วน โดยไม่ได้รับอนุญาตจากห้องปฏิบัติการทดสอบเป็นลายลักษณ์อักษร

ผลการทดสอบ (ต่อ)

รายการทดสอบ	หน่วย	LOD ⁽¹⁾	LOQ ⁽²⁾	ผลการทดสอบ จุดที่ 3 คุณภาพน้ำทิ้งก่อนเข้าระบบบำบัด (ระบบบำบัดที่ 3)
				11 สิงหาคม 2568
pH	-	-	-	7.5
Biochemical oxygen demand (BOD)	mg/L	1	2	7
Total suspended solids (TSS)	mg/L	1	2	8
Total dissolved solids (TDS)	mg/L	1	3	626
Sulfide	mg/L	0.3	0.5	ND ⁽⁴⁾
Total kjeldahl nitrogen (TKN)	mg/L	1	2	15
Oil and grease	mg/L	0.5	1.6	< 1.6
Settleable solids	ml/L	-	0.1	< 0.1
ลักษณะตัวอย่าง				สีเหลืองใส มีตะกอนเล็กน้อย

รายการทดสอบ	หน่วย	LOD ⁽¹⁾	LOQ ⁽²⁾	ผลการทดสอบ จุดที่ 4 บ่อพักสุดท้ายก่อน ระบายสู่ท่อสาธารณะ	มาตรฐานคุณภาพ น้ำทิ้งอาคารอยู่อาศัย (อาคารชุด) ประเภท ข ⁽³⁾
				11 สิงหาคม 2568	
pH	-	-	-	5.7	5.5-9.0
Biochemical oxygen demand (BOD)	mg/L	1	2	7	≤ 30
Total suspended solids (TSS)	mg/L	1	2	61	≤ 40
Total dissolved solids (TDS)	mg/L	1	3	401	≤ 1,000
Sulfide	mg/L	0.3	0.5	ND ⁽⁴⁾	≤ 1.0
Total kjeldahl nitrogen (TKN)	mg/L	1	2	12	≤ 35
Oil and grease	mg/L	0.5	1.6	< 1.6	≤ 20
Settleable solids	ml/L	-	0.1	0.3	-
ลักษณะตัวอย่าง				สีเหลืองใส มีตะกอน	

Kanyee.

ใบรายงานผลการทดสอบรับรองเฉพาะตัวอย่างที่ได้รับการทดสอบเท่านั้น

ห้ามคัดลอกใบรายงานผลการทดสอบแต่เพียงบางส่วน โดยไม่ได้รับอนุญาตจากห้องปฏิบัติการทดสอบเป็นลายลักษณ์อักษร

วิธีทดสอบ :	<ol style="list-style-type: none"> 1. pH : Standard method for the examination of water and wastewater, APHA, AWWA, WEF 24th ed., 2023, Part 4500-H⁺ B 2. Biochemical oxygen demand (BOD) : Standard method for the examination of water and wastewater, APHA, AWWA, WEF 24th ed., 2023, Part 5210 B 3. Total suspended solids (TSS) : Standard method for the examination of water and wastewater, APHA, AWWA, WEF 24th ed., 2023, Part 2540 D 4. Settleable solids : Standard method for the examination of water and wastewater, APHA, AWWA, WEF 24th ed., 2023, Part 2540 F 5. Total dissolved solids (TDS) : Standard method for the examination of water and wastewater, APHA, AWWA, WEF 24th ed., 2023, Part 2540 C 6. Sulfide : Standard method for the examination of water and wastewater, APHA, AWWA, WEF 24th ed., 2023, Part 4500-S²⁻ F 7. Total kjeldahl nitrogen (TKN) : Standard method for the examination of water and wastewater, APHA, AWWA, WEF 24th ed., 2023, Part 4500-N_{org} B 8. Oil and grease : Standard method for the examination of water and wastewater, APHA, AWWA, WEF 24th ed., 2023, Part 5520 B
-------------	---

- หมายเหตุ
- (1) = Limit of detection (ขีดจำกัดต่ำสุดของวิธีทดสอบ)
 - (2) = Limit of quantitation (ปริมาณต่ำสุดที่สามารถตรวจหาค่าได้ในเชิงปริมาณ)
 - (3) = ประกาศกระทรวงทรัพยากรธรรมชาติและสิ่งแวดล้อม เรื่อง กำหนดมาตรฐานควบคุมการระบายน้ำทิ้งจากอาคารบางประเภทและบางขนาด พ.ศ. 2567
 - (4) = Not detectable (ไม่สามารถตรวจวัดได้ ; ค่าที่ได้น้อยกว่า LOD)

Kanyee.
(นางสาวกัญญาวิรุฬห์ พ้าขาว)
ผู้รายงาน

Rattanaporn
(นางสาวรัตนารัตน์ รตนศรีสุข)
ผู้ทบทวน

CEM

P. Porshu
(ดร.แพทย์ไทย ภูติศ ภาณุรัตน์)
ผู้อนุมัติ

C.E.M TECHNOLOGY (THAILAND) CO.,LTD.
บริษัท ซี.อี.เอ็ม เทคโนโลยี (ไทยแลนด์) จำกัด

หมายเหตุ 2 : ผู้เก็บตัวอย่าง นางสาวกิตติยา มะลิรัมย์

ใบรายงานผลการทดสอบรับรองเฉพาะตัวอย่างที่ได้รับการทดสอบเท่านั้น

ห้ามคัดถ่ายใบรายงานผลการทดสอบแต่เพียงบางส่วน โดยไม่ได้รับอนุญาตจากห้องปฏิบัติการทดสอบเป็นลายลักษณ์อักษร

ผลการทดสอบ

รายการทดสอบ	หน่วย	LOD ⁽¹⁾	LOQ ⁽²⁾	ผลการทดสอบ จุดที่ 1 บริเวณคุณภาพน้ำเสียก่อนเข้าระบบ บำบัด (ระบบบำบัดที่ 1)
				8 กันยายน 2568
pH	-	-	-	7.3
Biochemical oxygen demand (BOD)	mg/L	1	2	31
Total suspended solids (TSS)	mg/L	1	2	67
Total dissolved solids (TDS)	mg/L	1	3	665
Sulfide	mg/L	0.3	0.5	0.9
Total kjeldahl nitrogen (TKN)	mg/L	1	2	38
Oil and grease	mg/L	0.5	1.6	< 1.6
Settleable solids	ml/L	-	0.1	1.1
ลักษณะตัวอย่าง				สีเหลือง ขุ่นเล็กน้อย มีตะกอน มีกลิ่น

รายการทดสอบ	หน่วย	LOD ⁽¹⁾	LOQ ⁽²⁾	ผลการทดสอบ จุดที่ 2 คุณภาพน้ำทิ้งก่อนเข้าระบบบำบัด (ระบบบำบัดที่ 2)
				8 กันยายน 2568
pH	-	-	-	7.2
Biochemical oxygen demand (BOD)	mg/L	1	2	7
Total suspended solids (TSS)	mg/L	1	2	21
Total dissolved solids (TDS)	mg/L	1	3	390
Sulfide	mg/L	0.3	0.5	ND ⁽⁴⁾
Total kjeldahl nitrogen (TKN)	mg/L	1	2	22
Oil and grease	mg/L	0.5	1.6	< 1.6
Settleable solids	ml/L	-	0.1	0.1
ลักษณะตัวอย่าง				สีเหลือง ใส มีตะกอน

Kanyen.

ใบรายงานผลการทดสอบรับรองเฉพาะตัวอย่างที่ได้รับการทดสอบเท่านั้น

ห้ามคัดถ่ายใบรายงานผลการทดสอบแต่เพียงบางส่วน โดยไม่ได้รับอนุญาตจากห้องปฏิบัติการทดสอบเป็นลายลักษณ์อักษร

ผลการทดสอบ (ต่อ)

รายการทดสอบ	หน่วย	LOD ⁽¹⁾	LOQ ⁽²⁾	ผลการทดสอบ จุดที่ 3 คุณภาพน้ำทิ้งก่อนเข้าระบบบำบัด (ระบบบำบัดที่ 3)
				8 กันยายน 2568
pH	-	-	-	7.9
Biochemical oxygen demand (BOD)	mg/L	1	2	5
Total suspended solids (TSS)	mg/L	1	2	10
Total dissolved solids (TDS)	mg/L	1	3	573
Sulfide	mg/L	0.3	0.5	ND ⁽⁴⁾
Total kjeldahl nitrogen (TKN)	mg/L	1	2	17
Oil and grease	mg/L	0.5	1.6	< 1.6
Settleable solids	ml/L	-	0.1	0.1
ลักษณะตัวอย่าง				สีเหลือง โส มีตะกอน

รายการทดสอบ	หน่วย	LOD ⁽¹⁾	LOQ ⁽²⁾	ผลการทดสอบ จุดที่ 4 บ่อพักสุดท้ายก่อน ระบายสู่ท่อสาธารณะ	มาตรฐานคุณภาพ น้ำทิ้งอาคารอยู่อาศัย (อาคารชุด) ประเภท ข ⁽³⁾
				8 กันยายน 2568	
pH	-	-	-	6.3	5.5-9.0
Biochemical oxygen demand (BOD)	mg/L	1	2	16	≤ 30
Total suspended solids (TSS)	mg/L	1	2	51	≤ 40
Total dissolved solids (TDS)	mg/L	1	3	363	≤ 1,000
Sulfide	mg/L	0.3	0.5	ND ⁽⁴⁾	≤ 1.0
Total kjeldahl nitrogen (TKN)	mg/L	1	2	14	≤ 35
Oil and grease	mg/L	0.5	1.6	< 1.6	≤ 20
Settleable solids	ml/L	-	0.1	< 0.1	-
ลักษณะตัวอย่าง				สีเหลือง โส มีตะกอน	

ใบรายงานผลการทดสอบรับรองเฉพาะตัวอย่างที่ได้รับการทดสอบเท่านั้น

ห้ามคัดลอกใบรายงานผลการทดสอบแต่เพียงบางส่วน โดยไม่ได้รับอนุญาตจากห้องปฏิบัติการทดสอบเป็นลายลักษณ์อักษร

Kanyee

วิธีทดสอบ :	<ol style="list-style-type: none"> 1. pH : Standard method for the examination of water and wastewater, APHA, AWWA, WEF 24th ed., 2023, Part 4500-H⁺ B 2. Biochemical oxygen demand (BOD) : Standard method for the examination of water and wastewater, APHA, AWWA, WEF 24th ed., 2023, Part 5210 B 3. Total suspended solids (TSS) : Standard method for the examination of water and wastewater, APHA, AWWA, WEF 24th ed., 2023, Part 2540 D 4. Settleable solids : Standard method for the examination of water and wastewater, APHA, AWWA, WEF 24th ed., 2023, Part 2540 F 5. Total dissolved solids (TDS) : Standard method for the examination of water and wastewater, APHA, AWWA, WEF 24th ed., 2023, Part 2540 C 6. Sulfide : Standard method for the examination of water and wastewater, APHA, AWWA, WEF 24th ed., 2023, Part 4500-S²⁻ F 7. Total kjeldahl nitrogen (TKN) : Standard method for the examination of water and wastewater, APHA, AWWA, WEF 24th ed., 2023, Part 4500-N_{org} B 8. Oil and grease : Standard method for the examination of water and wastewater, APHA, AWWA, WEF 24th ed., 2023, Part 5520 B
-------------	---

- หมายเหตุ
- (1) = Limit of detection (ขีดจำกัดต่ำสุดของวิธีทดสอบ)
 - (2) = Limit of quantitation (ปริมาณต่ำสุดที่สามารถตรวจหาค่าได้ในเชิงปริมาณ)
 - (3) = ประกาศกระทรวงทรัพยากรธรรมชาติและสิ่งแวดล้อม เรื่อง กำหนดมาตรฐานควบคุมการระบายน้ำทิ้งจากอาคารบางประเภทและบางขนาด พ.ศ. 2567
 - (4) = Not detectable (ไม่สามารถตรวจวัดได้ ; ค่าที่ได้น้อยกว่า LOD)

Kanyee

(นางสาวกัญญาวีร์ พ้าขาว)
ผู้รายงาน

Rattanaporn

(นางสาวรัตนภรณ์ รัตนศรีสุข)
ผู้ทบทวน

CEM

C.E.M TECHNOLOGY (THAILAND) CO.,LTD.
บริษัท ซี.อี.เอ็ม เทคโนโลยี (ไทยแลนด์) จำกัด

P. P.

(ดร.แพทย์ไทย ภูติศ ภาณุภักดิ์)
ผู้อนุมัติ

หมายเหตุ 2 : ผู้เก็บตัวอย่าง นางสาวปิยะธิดา กลิ่นอัม

ใบรายงานผลการทดสอบรับรองเฉพาะตัวอย่างที่ได้รับการทดสอบเท่านั้น

ห้ามคัดลอกใบรายงานผลการทดสอบแต่เพียงบางส่วน โดยไม่ได้รับอนุญาตจากห้องปฏิบัติการทดสอบเป็นลายลักษณ์อักษร



บริษัท ซี.อี.เอ็ม เทคโนโลยี (ไทยแลนด์) จำกัด

ห้องปฏิบัติการ : 219/43 หมู่ 12 ถนนเพชรเกษม ตำบลอ้อมน้อย อำเภอกะทู้แบบ

จังหวัดสมุทรสาคร 74130

Email- cem_report@hotmail.com โทรศัพท์ 02-441-7100-99 Fax 02-441-7176

หมายเลขรายงานผลการทดสอบ CEM-68-2622-01

ผลการทดสอบ

รายการทดสอบ	หน่วย	LOD ⁽¹⁾	LOQ ⁽²⁾	ผลการทดสอบ จุดที่ 1 บริเวณคุณภาพน้ำเสียก่อนเข้าระบบ บำบัด (ระบบบำบัดที่ 1)
				6 ตุลาคม 2568
pH	-	-	-	7.4
Biochemical oxygen demand (BOD)	mg/L	1	2	29
Total suspended solids (TSS)	mg/L	1	2	94
Total dissolved solids (TDS)	mg/L	1	3	677
Sulfide	mg/L	0.3	0.5	0.8
Total kjeldahl nitrogen (TKN)	mg/L	1	2	40
Oil and grease	mg/L	0.5	1.6	< 1.6
Settleable solids	ml/L	-	0.1	5.5
ลักษณะตัวอย่าง				สีเหลือง ไส มีตะกอน มีกลิ่น

รายการทดสอบ	หน่วย	LOD ⁽¹⁾	LOQ ⁽²⁾	ผลการทดสอบ จุดที่ 2 คุณภาพน้ำทิ้งก่อนเข้าระบบบำบัด (ระบบบำบัดที่ 2)
				6 ตุลาคม 2568
pH	-	-	-	7.5
Biochemical oxygen demand (BOD)	mg/L	1	2	5
Total suspended solids (TSS)	mg/L	1	2	< 2
Total dissolved solids (TDS)	mg/L	1	3	371
Sulfide	mg/L	0.3	0.5	ND ⁽⁴⁾
Total kjeldahl nitrogen (TKN)	mg/L	1	2	25
Oil and grease	mg/L	0.5	1.6	2.2
Settleable solids	ml/L	-	0.1	< 0.1
ลักษณะตัวอย่าง				สีเหลือง ไส มีตะกอนเล็กน้อย

Kanyae

ใบรายงานผลการทดสอบรับรองเฉพาะตัวอย่างที่ได้รับการทดสอบเท่านั้น

ห้ามคัดถ่ายใบรายงานผลการทดสอบแต่เพียงบางส่วน โดยไม่ได้รับอนุญาตจากห้องปฏิบัติการทดสอบเป็นลายลักษณ์อักษร

ผลการทดสอบ (ต่อ)

รายการทดสอบ	หน่วย	LOD ⁽¹⁾	LOQ ⁽²⁾	ผลการทดสอบ จุดที่ 3 คุณภาพน้ำทั้งก่อนเข้าระบบบำบัด (ระบบบำบัดที่ 3)
				6 ตุลาคม 2568
pH	-	-	-	5.3
Biochemical oxygen demand (BOD)	mg/L	1	2	7
Total suspended solids (TSS)	mg/L	1	2	38
Total dissolved solids (TDS)	mg/L	1	3	418
Sulfide	mg/L	0.3	0.5	ND ⁽⁴⁾
Total kjeldahl nitrogen (TKN)	mg/L	1	2	19
Oil and grease	mg/L	0.5	1.6	< 1.6
Settleable solids	ml/L	-	0.1	0.4
ลักษณะตัวอย่าง				สีเหลือง ไส มีตะกอน

รายการทดสอบ	หน่วย	LOD ⁽¹⁾	LOQ ⁽²⁾	ผลการทดสอบ จุดที่ 4 ป่อพักสุดท้ายก่อน ระบายสู่ท่อสาธารณะ	มาตรฐานคุณภาพ น้ำทิ้งอาคารอยู่อาศัย (อาคารชุด) ประเภท ข ⁽³⁾
				6 ตุลาคม 2568	
pH	-	-	-	7.5	5.5-9.0
Biochemical oxygen demand (BOD)	mg/L	1	2	4	≤ 30
Total suspended solids (TSS)	mg/L	1	2	3	≤ 40
Total dissolved solids (TDS)	mg/L	1	3	226	≤ 1,000
Sulfide	mg/L	0.3	0.5	ND ⁽⁴⁾	≤ 1.0
Total kjeldahl nitrogen (TKN)	mg/L	1	2	16	≤ 35
Oil and grease	mg/L	0.5	1.6	< 1.6	≤ 20
Settleable solids	ml/L	-	0.1	< 0.1	-
ลักษณะตัวอย่าง				สีเหลืองอ่อน ไส มีตะกอนเล็กน้อย มีกลิ่น	

Chanyee

ใบรายงานผลการทดสอบรับรองเฉพาะตัวอย่างที่ได้รับการทดสอบเท่านั้น

ห้ามคัดถ่ายใบรายงานผลการทดสอบแต่เพียงบางส่วน โดยไม่ได้รับอนุญาตจากห้องปฏิบัติการทดสอบเป็นลายลักษณ์อักษร

<p>มาตรฐาน วิธีการทดสอบ :</p>	<ol style="list-style-type: none"> 1. pH : Standard method for the examination of water and wastewater, APHA, AWWA, WEF 24th ed., 2023, Part 4500-H⁺ B 2. Biochemical oxygen demand (BOD) : Standard method for the examination of water and wastewater, APHA, AWWA, WEF 24th ed., 2023, Part 5210 B 3. Total suspended solids (TSS) : Standard method for the examination of water and wastewater, APHA, AWWA, WEF 24th ed., 2023, Part 2540 D 4. Settleable solids : Standard method for the examination of water and wastewater, APHA, AWWA, WEF 24th ed., 2023, Part 2540 F 5. Total dissolved solids (TDS) : Standard method for the examination of water and wastewater, APHA, AWWA, WEF 24th ed., 2023, Part 2540 C 6. Sulfide : Standard method for the examination of water and wastewater, APHA, AWWA, WEF 24th ed., 2023, Part 4500-S²⁻ F 7. Total kjeldahl nitrogen (TKN): Standard method for the examination of water and wastewater, APHA, AWWA, WEF 24th ed., 2023, Part 4500-N_{org} B 8. Oil and grease : Standard method for the examination of water and wastewater, APHA, AWWA, WEF 24th ed., 2023, Part 5520 B
-----------------------------------	--

- หมายเหตุ**
- (1) = Limit of detection (ขีดจำกัดต่ำสุดของวิธีทดสอบ)
 - (2) = Limit of quantitation (ปริมาณต่ำสุดที่สามารถตรวจหาค่าได้ในเชิงปริมาณ)
 - (3) = ประกาศกระทรวงทรัพยากรธรรมชาติและสิ่งแวดล้อม เรื่อง กำหนดมาตรฐานควบคุมการระบายน้ำทิ้งจากอาคารบางประเภทและบางขนาด พ.ศ. 2567
 - (4) = Not detectable (ไม่สามารถตรวจวัดได้ ; ค่าที่ได้น้อยกว่า LOD)

Ekamye
.....
(นางสาวกัญญาวีร์ พ้าขาว)
ผู้รายงาน

CEM
C.E.M TECHNOLOGY (THAILAND) CO.,LTD.
บริษัท ซี.อี.เอ็ม เทคโนโลยี (ไทยแลนด์) จำกัด

Rattana
.....
(นางสาวรัตนภรณ์ รัตนศรีสุข)
ผู้อนุมัติ

ผู้เก็บตัวอย่าง : นางสาวปัทมาภรณ์ ศรีเกษ

ใบรายงานผลการทดสอบรับรองเฉพาะตัวอย่างที่ได้รับการทดสอบเท่านั้น

ห้ามคัดถ่ายใบรายงานผลการทดสอบแต่เพียงบางส่วน โดยไม่ได้รับอนุญาตจากห้องปฏิบัติการทดสอบเป็นลายลักษณ์อักษร

ผลการทดสอบ

รายการทดสอบ	หน่วย	LOD ⁽¹⁾	LOQ ⁽²⁾	ผลการทดสอบ จุดที่ 1 บริเวณคุณภาพน้ำเสียก่อนเข้าระบบ บำบัด (ระบบบำบัดที่ 1)
				13 พฤศจิกายน 2568
pH	-	-	-	7.5
Biochemical oxygen demand (BOD)	mg/L	1	2	33
Total suspended solids (TSS)	mg/L	1	2	27
Total dissolved solids (TDS)	mg/L	1	3	646
Sulfide	mg/L	0.3	0.5	< 0.5
Total kjeldahl nitrogen (TKN)	mg/L	1	2	40
Oil and grease	mg/L	0.5	1.6	2.8
Settleable solids	ml/L	-	0.1	0.3
ลักษณะตัวอย่าง				สีเหลือง ใส มีตะกอน มีกลิ่น

รายการทดสอบ	หน่วย	LOD ⁽¹⁾	LOQ ⁽²⁾	ผลการทดสอบ จุดที่ 2 คุณภาพน้ำทิ้งก่อนเข้าระบบบำบัด (ระบบบำบัดที่ 2)
				13 พฤศจิกายน 2568
pH	-	-	-	7.8
Biochemical oxygen demand (BOD)	mg/L	1	2	7
Total suspended solids (TSS)	mg/L	1	2	2
Total dissolved solids (TDS)	mg/L	1	3	347
Sulfide	mg/L	0.3	0.5	ND ⁽⁴⁾
Total kjeldahl nitrogen (TKN)	mg/L	1	2	24
Oil and grease	mg/L	0.5	1.6	< 1.6
Settleable solids	ml/L	-	0.1	0.1
ลักษณะตัวอย่าง				สีเหลือง ใส มีตะกอนเล็กน้อย

Kamjee

ใบรายงานผลการทดสอบรับรองเฉพาะตัวอย่างที่ได้รับการทดสอบเท่านั้น

ห้ามคัดถ่ายใบรายงานผลการทดสอบแต่เพียงบางส่วน โดยไม่ได้รับอนุญาตจากห้องปฏิบัติการทดสอบเป็นลายลักษณ์อักษร

ผลการทดสอบ (ต่อ)

รายการทดสอบ	หน่วย	LOD ⁽¹⁾	LOQ ⁽²⁾	ผลการทดสอบ จุดที่ 3 คุณภาพน้ำทิ้งก่อนเข้าระบบบำบัด (ระบบบำบัดที่ 3)
				13 พฤศจิกายน 2568
pH	-	-	-	7.7
Biochemical oxygen demand (BOD)	mg/L	1	2	7
Total suspended solids (TSS)	mg/L	1	2	3
Total dissolved solids (TDS)	mg/L	1	3	435
Sulfide	mg/L	0.3	0.5	ND ⁽⁴⁾
Total kjeldahl nitrogen (TKN)	mg/L	1	2	20
Oil and grease	mg/L	0.5	1.6	< 1.6
Settleable solids	ml/L	-	0.1	0.1
ลักษณะตัวอย่าง				สีเหลืองใส มีตะกอนเล็กน้อย

รายการทดสอบ	หน่วย	LOD ⁽¹⁾	LOQ ⁽²⁾	ผลการทดสอบ จุดที่ 4 บ่อพักสุดท้ายก่อน ระบายสู่ท่อสาธารณะ	มาตรฐานคุณภาพ น้ำทิ้งอาคารอยู่อาศัย (อาคารชุด) ประเภท ข ⁽³⁾
				13 พฤศจิกายน 2568	
pH	-	-	-	6.7	5.5-9.0
Biochemical oxygen demand (BOD)	mg/L	1	2	10	≤ 30
Total suspended solids (TSS)	mg/L	1	2	23	≤ 40
Total dissolved solids (TDS)	mg/L	1	3	454	≤ 1,000
Sulfide	mg/L	0.3	0.5	ND ⁽⁴⁾	≤ 1.0
Total kjeldahl nitrogen (TKN)	mg/L	1	2	15	≤ 35
Oil and grease	mg/L	0.5	1.6	< 1.6	≤ 20
Settleable solids	ml/L	-	0.1	2.0	-
ลักษณะตัวอย่าง				สีเหลืองใส มีตะกอน	

Kanyee

ใบรายงานผลการทดสอบรับรองเฉพาะตัวอย่างที่ได้รับการทดสอบเท่านั้น

ห้ามคัดลอกใบรายงานผลการทดสอบแต่เพียงบางส่วน โดยไม่ได้รับอนุญาตจากห้องปฏิบัติการทดสอบเป็นลายลักษณ์อักษร

มาตรฐานวิธีการทดสอบ :	<ol style="list-style-type: none"> 1. pH : Standard method for the examination of water and wastewater, APHA, AWWA, WEF 24th ed., 2023, Part 4500-H⁺ B 2. Biochemical oxygen demand (BOD) : Standard method for the examination of water and wastewater, APHA, AWWA, WEF 24th ed., 2023, Part 5210 B 3. Total suspended solids (TSS) : Standard method for the examination of water and wastewater, APHA, AWWA, WEF 24th ed., 2023, Part 2540 D 4. Settleable solids : Standard method for the examination of water and wastewater, APHA, AWWA, WEF 24th ed., 2023, Part 2540 F 5. Total dissolved solids (TDS) : Standard method for the examination of water and wastewater, APHA, AWWA, WEF 24th ed., 2023, Part 2540 C 6. Sulfide : Standard method for the examination of water and wastewater, APHA, AWWA, WEF 24th ed., 2023, Part 4500-S²⁻ F 7. Total kjeldahl nitrogen (TKN): Standard method for the examination of water and wastewater, APHA, AWWA, WEF 24th ed., 2023, Part 4500-N_{org} B 8. Oil and grease : Standard method for the examination of water and wastewater, APHA, AWWA, WEF 24th ed., 2023, Part 5520 B
------------------------------	--

- หมายเหตุ**
- (1) = Limit of detection (ขีดจำกัดต่ำสุดของวิธีทดสอบ)
 - (2) = Limit of quantitation (ปริมาณต่ำสุดที่สามารถตรวจหาค่าได้ในเชิงปริมาณ)
 - (3) = ประกาศกระทรวงทรัพยากรธรรมชาติและสิ่งแวดล้อม เรื่อง กำหนดมาตรฐานควบคุมการระบายน้ำทิ้งจากอาคารบางประเภทและบางขนาด พ.ศ. 2567
 - (4) = Not detectable (ไม่สามารถตรวจวัดได้ ; ค่าที่ได้น้อยกว่า LOD)


 (นางสาวกัญญาวีร์ พ้าขาว)
 ผู้รายงาน


 C.E.M TECHNOLOGY (THAILAND) CO.,LTD.
 บริษัท ซี.อี.เอ็ม เทคโนโลยี (ไทยแลนด์) จำกัด


 (นางสาวรัตนภรณ์ รัตนศรีสุขโข)
 ผู้อนุมัติ

ผู้เก็บตัวอย่าง : นางสาวปัทมาภรณ์ ศรีเกษ

ใบรายงานผลการทดสอบรับรองเฉพาะตัวอย่างที่ได้รับการทดสอบเท่านั้น

ห้ามคัดถ่ายใบรายงานผลการทดสอบแต่เพียงบางส่วน โดยไม่ได้รับอนุญาตจากห้องปฏิบัติการทดสอบเป็นลายลักษณ์อักษร

ผลการทดสอบ

รายการทดสอบ	หน่วย	LOD ⁽¹⁾	LOQ ⁽²⁾	ผลการทดสอบ จุดที่ 1 บริเวณคุณภาพน้ำเสียก่อนเข้าระบบ บำบัด (ระบบบำบัดที่ 1)
				8 ธันวาคม 2568
pH	-	-	-	7.2
Biochemical oxygen demand (BOD)	mg/L	1	2	7
Total suspended solids (TSS)	mg/L	1	2	39
Total dissolved solids (TDS)	mg/L	1	3	558
Sulfide	mg/L	0.3	0.5	ND ⁽⁴⁾
Total kjeldahl nitrogen (TKN)	mg/L	1	2	37
Oil and grease	mg/L	0.5	1.6	< 1.6
Settleable solids	ml/L	-	0.1	< 0.1
ลักษณะตัวอย่าง				สีเหลืองใส มีตะกอน

รายการทดสอบ	หน่วย	LOD ⁽¹⁾	LOQ ⁽²⁾	ผลการทดสอบ จุดที่ 2 คุณภาพน้ำทิ้งก่อนเข้าระบบบำบัด (ระบบบำบัดที่ 2)
				8 ธันวาคม 2568
pH	-	-	-	6.6
Biochemical oxygen demand (BOD)	mg/L	1	2	6
Total suspended solids (TSS)	mg/L	1	2	5
Total dissolved solids (TDS)	mg/L	1	3	401
Sulfide	mg/L	0.3	0.5	ND ⁽⁴⁾
Total kjeldahl nitrogen (TKN)	mg/L	1	2	21
Oil and grease	mg/L	0.5	1.6	5.4
Settleable solids	ml/L	-	0.1	< 0.1
ลักษณะตัวอย่าง				สีเหลืองใส มีตะกอน

Kanyas

ใบรายงานผลการทดสอบรับรองเฉพาะตัวอย่างที่ได้รับการทดสอบเท่านั้น

ห้ามคัดลอกใบรายงานผลการทดสอบแต่เพียงบางส่วน โดยไม่ได้รับอนุญาตจากห้องปฏิบัติการทดสอบเป็นลายลักษณ์อักษร

ผลการทดสอบ (ต่อ)

รายการทดสอบ	หน่วย	LOD ⁽¹⁾	LOQ ⁽²⁾	ผลการทดสอบ จุดที่ 3 คุณภาพน้ำทิ้งก่อนเข้าระบบบำบัด (ระบบบำบัดที่ 3)
				8 ธันวาคม 2568
pH	-	-	-	7.1
Biochemical oxygen demand (BOD)	mg/L	1	2	43
Total suspended solids (TSS)	mg/L	1	2	74
Total dissolved solids (TDS)	mg/L	1	3	586
Sulfide	mg/L	0.3	0.5	ND ⁽⁴⁾
Total kjeldahl nitrogen (TKN)	mg/L	1	2	42
Oil and grease	mg/L	0.5	1.6	3.4
Settleable solids	ml/L	-	0.1	0.6
ลักษณะตัวอย่าง				สีเหลือง ขุ่นเล็กน้อย มีตะกอน มีกลิ่น

รายการทดสอบ	หน่วย	LOD ⁽¹⁾	LOQ ⁽²⁾	ผลการทดสอบ จุดที่ 4 บ่อพักสุดท้ายก่อน ระบายสู่ท่อสาธารณะ	มาตรฐานคุณภาพ น้ำทิ้งอาคารอยู่อาศัย (อาคารชุด) ประเภท ข ⁽³⁾
				8 ธันวาคม 2568	
pH	-	-	-	7.1	5.5-9.0
Biochemical oxygen demand (BOD)	mg/L	1	2	6	≤ 30
Total suspended solids (TSS)	mg/L	1	2	21	≤ 40
Total dissolved solids (TDS)	mg/L	1	3	622	≤ 1,000
Sulfide	mg/L	0.3	0.5	ND ⁽⁴⁾	≤ 1.0
Total kjeldahl nitrogen (TKN)	mg/L	1	2	13	≤ 35
Oil and grease	mg/L	0.5	1.6	3.9	≤ 20
Settleable solids	ml/L	-	0.1	0.6	-
ลักษณะตัวอย่าง				สีเหลืองใส มีตะกอน	

Kanyee.

ใบรายงานผลการทดสอบรับรองเฉพาะตัวอย่างที่ได้รับการทดสอบเท่านั้น

ห้ามคัดถ่ายใบรายงานผลการทดสอบแต่เพียงบางส่วน โดยไม่ได้รับอนุญาตจากห้องปฏิบัติการทดสอบเป็นลายลักษณ์อักษร

มาตรฐานวิธีการทดสอบ :	<ol style="list-style-type: none"> 1. pH : Standard method for the examination of water and wastewater, APHA, AWWA, WEF 24th ed., 2023, Part 4500-H⁺ B 2. Biochemical oxygen demand (BOD) : Standard method for the examination of water and wastewater, APHA, AWWA, WEF 24th ed., 2023, Part 5210 B 3. Total suspended solids (TSS) : Standard method for the examination of water and wastewater, APHA, AWWA, WEF 24th ed., 2023, Part 2540 D 4. Settleable solids : Standard method for the examination of water and wastewater, APHA, AWWA, WEF 24th ed., 2023, Part 2540 F 5. Total dissolved solids (TDS) : Standard method for the examination of water and wastewater, APHA, AWWA, WEF 24th ed., 2023, Part 2540 C 6. Sulfide : Standard method for the examination of water and wastewater, APHA, AWWA, WEF 24th ed., 2023, Part 4500-S²⁻ F 7. Total kjeldahl nitrogen (TKN): Standard method for the examination of water and wastewater, APHA, AWWA, WEF 24th ed., 2023, Part 4500-N_{org} B 8. Oil and grease : Standard method for the examination of water and wastewater, APHA, AWWA, WEF 24th ed., 2023, Part 5520 B
------------------------------	--

- หมายเหตุ**
- (1) = Limit of detection (ขีดจำกัดต่ำสุดของวิธีทดสอบ)
 - (2) = Limit of quantitation (ปริมาณต่ำสุดที่สามารถตรวจหาค่าได้ในเชิงปริมาณ)
 - (3) = ประกาศกระทรวงทรัพยากรธรรมชาติและสิ่งแวดล้อม เรื่อง กำหนดมาตรฐานควบคุมการระบายน้ำทิ้งจากอาคารบางประเภทและบางขนาด พ.ศ. 2567
 - (4) = Not detectable (ไม่สามารถตรวจวัดได้ ; ค่าที่ได้น้อยกว่า LOD)

Kanyun
 (นางสาวกัญญาวีร์ ฟ้าขาว)
 ผู้รายงาน

CEM
 C.E.M TECHNOLOGY (THAILAND) CO.,LTD.
 บริษัท ซี.อี.เอ็ม เทคโนโลยี (ไทยแลนด์) จำกัด

Rattana porn
 (นางสาวรัตนภรณ์ รัตนศรีสุขโข)
 ผู้อนุมัติ

ผู้เก็บตัวอย่าง : นางสาวปัทมาภรณ์ ศรีเกษ

ใบรายงานผลการทดสอบรับรองเฉพาะตัวอย่างที่ได้รับการทดสอบเท่านั้น

ห้ามคัดถ่ายใบรายงานผลการทดสอบแต่เพียงบางส่วน โดยไม่ได้รับอนุญาตจากห้องปฏิบัติการทดสอบเป็นลายลักษณ์อักษร