

รายงานผลการทดสอบคุณภาพน้ำ

ชื่อสถาน

ประกอบการ

สถานที่ตั้ง

: บริษัท เซ็น เอกซ์ พร็อพเพอร์ตี้ แมเนจเม้นท์ จำกัด

: เลขที่ 542 ชั้น 1 ศูนย์การค้าเซ็นนาเฟสท์ ถนนเจริญนคร แขวงคลองตันใต้ เขตคลองสาน กรุงเทพมหานคร 10600

ผลการทดสอบคุณภาพน้ำ

จุดเก็บตัวอย่าง

จุดที่ 1 บริเวณคุณภาพน้ำทั้งก่อนเข้าระบบบำบัด
จุดที่ 2 บริเวณบ่อกักน้ำสุดท้ายก่อนระบายสู่ท่อสาธารณะ
: จุดที่ 3 คุณภาพน้ำผิวดิน (บริเวณคลองพระพิมล) จุดระบายน้ำทั้ง
จุดที่ 4 คุณภาพน้ำผิวดิน (บริเวณคลองพระพิมล) จุดเหนือน้ำจากจุดระบายน้ำทั้ง 500 เมตร
จุดที่ 5 คุณภาพน้ำผิวดิน (บริเวณคลองพระพิมล) จุดท้ายน้ำจากจุดระบายน้ำทั้ง 500 เมตร

สถานที่เก็บตัวอย่าง

: โครงการ เสนาคีท รัตนธิเบศร์-บางบัวทอง

วันที่เก็บตัวอย่าง

: 1 กรกฎาคม 2568

วันที่รับตัวอย่าง

: 2 กรกฎาคม 2568

วันที่ทดสอบ

: 2-15 กรกฎาคม 2568

วันที่ออกรายงาน

: 22 กรกฎาคม 2568

เครื่องมือ

: Analytical balance "Sartorius" Model BSA Series, Serial No. SWB3139614148, ID No. CI-01-003
DO meter "YSI" Model 5000/5100, Serial No. 18L109487, ID No. WW-15-001
Incubator "Binder" Model KB240, Serial No. 20180000012164, ID No. WW-16-001
Oven "Memmert" Model MEM-1 UF55, Serial No. B219.0142, ID No. WW-05-002
pH meter "Thermo fisher" Model orion versaster pro, Serial No. 12260, ID No. WW-03-001
Distillation unit vepodest "Gerhardt" Model VAP 200, Serial No. 5200 18 0181, ID No. WW-20-001
Turbosog "Gerhardt" Model TUR, Serial No. 6300 18 0137, ID No. WW-21-001
Rotary evaporator "KNF" Model RC600, Serial No. 6.12360309, ID No. WW-17-001

รูปภาพการเก็บ
ตัวอย่าง



จุดที่ 1 บริเวณคุณภาพน้ำทั้งก่อนเข้าระบบบำบัด



จุดที่ 2 บริเวณบ่อกักน้ำสุดท้ายก่อนระบาย
สู่ท่อสาธารณะ

Kanyen.

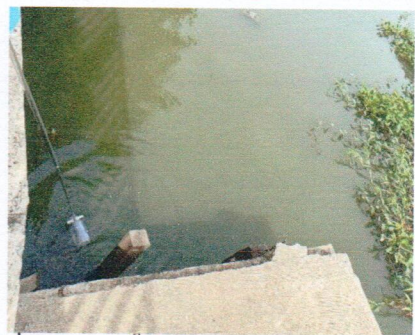
ใบรายงานผลการทดสอบรับรองเฉพาะตัวอย่างที่ได้รับการทดสอบเท่านั้น

ห้ามคัดลอกใบรายงานผลการทดสอบแต่เพียงบางส่วน โดยไม่ได้รับอนุญาตจากห้องปฏิบัติการทดสอบเป็นลายลักษณ์อักษร

รูปภาพการเก็บ
ตัวอย่าง (ต่อ)



จุดที่ 3 คุณภาพน้ำผิวดิน (บริเวณคลองพระพิมล)
จุดระบายน้ำทิ้ง



จุดที่ 4 คุณภาพน้ำผิวดิน (บริเวณคลองพระพิมล)
จุดเหื่อน้ำจากจุดระบายน้ำทิ้ง 500 เมตร



จุดที่ 5 คุณภาพน้ำผิวดิน (บริเวณคลองพระพิมล) จุดทำynnน้ำจากจุดระบายน้ำทิ้ง 500 เมตร

Kanyee.

ใบรายงานผลการทดสอบรับรองเฉพาะตัวอย่างที่ได้รับการทดสอบเท่านั้น

ห้ามคัดถ่ายใบรายงานผลการทดสอบแต่เพียงบางส่วน โดยไม่ได้รับอนุญาตจากห้องปฏิบัติการทดสอบเป็นลายลักษณ์อักษร

ผลการทดสอบ

รายการทดสอบ	หน่วย	LOD ⁽¹⁾	LOQ ⁽²⁾	ผลการทดสอบคุณภาพน้ำเสีย จุดที่ 1 บริเวณน้ำทิ้งก่อนเข้าระบบบำบัด
				1 กรกฎาคม 2568
pH	-	-	-	7.1
Biochemical oxygen demand (BOD)	mg/L	1	2	16
Total suspended solids (TSS)	mg/L	1	2	90
Total dissolved solids (TDS)	mg/L	1	3	672
Sulfide	mg/L	0.3	0.5	ND ⁽⁶⁾
Total kjeldahl nitrogen (TKN)	mg/L	1	2	35
Oil and grease	mg/L	0.5	1.6	< 1.6
Settleable solids	ml/L	-	0.1	0.3
ลักษณะตัวอย่าง				สีเหลือง ขุ่น มีตะกอนสีดำ มีกลิ่น

Kanyen.

ใบรายงานผลการทดสอบรับรองเฉพาะตัวอย่างที่ได้รับการทดสอบเท่านั้น

ห้ามคัดถ่ายใบรายงานผลการทดสอบแต่เพียงบางส่วน โดยไม่ได้รับอนุญาตจากห้องปฏิบัติการทดสอบเป็นลายลักษณ์อักษร

ผลการทดสอบ (ต่อ)

รายการทดสอบ	หน่วย	LOD ⁽¹⁾	LOQ ⁽²⁾	ผลการทดสอบคุณภาพน้ำที่ จุดที่ 2 บริเวณบ่อพักน้ำสุดท้าย ก่อนระบายสู่ท่อสาธารณะ	มาตรฐานน้ำ ที่ อาคารอยู่ อาศัย (อาคารชุด) ประเภท ก ⁽³⁾
				1 กรกฎาคม 2568	
pH	-	-	-	7.3	5.5-9.0
BOD	mg/L	1	2	5	≤ 20
TSS	mg/L	1	2	5	≤ 30
Settleable solids	ml/L	1	3	394	≤ 0.5
TDS	mg/L	0.3	0.5	ND ⁽⁵⁾	≤ 1,000
Sulfide	mg/L	1	2	8	≤ 1.0
TKN	mg/L	0.5	1.6	< 1.6	≤ 35
Oil and grease	mg/L	-	0.1	0.2	≤ 20
ลักษณะตัวอย่าง				สีเหลืองใส มีตะกอนเล็กน้อย	

Kanyen.

ใบรายงานผลการทดสอบรับรองเฉพาะตัวอย่างที่ได้รับการทดสอบเท่านั้น

ห้ามคัดถ่ายใบรายงานผลการทดสอบแต่เพียงบางส่วน โดยไม่ได้รับอนุญาตจากห้องปฏิบัติการทดสอบเป็นลายลักษณ์อักษร

ผลการทดสอบ (ต่อ)

รายการทดสอบ	หน่วย	LOD ⁽¹⁾	LOQ ⁽²⁾	ผลการทดสอบคุณภาพน้ำผิวดิน จุดที่ 3 คุณภาพน้ำผิวดิน (บริเวณคลองพระพิมล) จุดระบายน้ำทั้ง 1 กรกฎาคม 2568	มาตรฐาน คุณภาพน้ำ แหล่งน้ำผิวดิน ประเภทที่ 4 ⁽⁴⁾
pH	-	-	-	7.1	5.0-9.0
BOD	mg/L	1	2	5	≤ 4.0
TSS	mg/L	1	4	5	-
Odour	-	-	-	ND ⁽⁶⁾	-
Color (Normal)	ADMI	-	10	25	-
Color (Adjust)	ADMI	-	10	25	-
Temperature	°C	-	-	33.5	⁽⁷⁾
DO	mg/L	-	-	4.0	≥ 2.0
NO ₃ ⁻ -N	mg/L	-	-	25.567	≤ 5.0
NH ₃	mg/L	-	-	1.7	≤ 0.5
Oil and Grease	mg/L	0.4	1.2	< 1.2	-
TCB	MPN/100 mL	1.8	-	9.2×10 ⁴	-
FCB	MPN/100 mL	1.8	-	3.9×10 ³	-
ลักษณะตัวอย่าง				สีเหลืองอ่อน ไส้ มีตะกอนเล็กน้อย	

Kany

ใบรายงานผลการทดสอบรับรองเฉพาะตัวอย่างที่ได้รับการทดสอบเท่านั้น

ห้ามคัดถ่ายใบรายงานผลการทดสอบแต่เพียงบางส่วน โดยไม่ได้รับอนุญาตจากห้องปฏิบัติการทดสอบเป็นลายลักษณ์อักษร

ผลการทดสอบ (ต่อ)

รายการทดสอบ	หน่วย	LOD ⁽¹⁾	LOQ ⁽²⁾	ผลการทดสอบคุณภาพน้ำผิวดิน จุดที่ 4 คุณภาพน้ำผิวดิน (บริเวณคลองพระพิมล) จุดเหนือจากจุดระบายน้ำทิ้ง 500 เมตร	มาตรฐาน คุณภาพน้ำ แหล่งน้ำผิวดิน ประเภทที่ 4 ⁽⁴⁾
				1 กรกฎาคม 2568	
pH	-	-	-	7.4	5-9
BOD	mg/L	1	2	6	≤ 4.0
TSS	mg/L	1	4	23	-
Odour	-	-	-	ND ⁽⁶⁾	-
Color (Normal)	ADMI	-	10	21	-
Color (Adjust)	ADMI	-	10	22	-
Temperature	°C	-	-	34.1	⁽⁷⁾
DO	mg/L	-	-	4.2	≥ 2.0
NO ₃ ⁻ -N	mg/L	-	-	13.680	≤ 5.0
NH ₃	mg/L	-	-	2.8	≤ 0.5
Oil and grease	mg/L	0.4	1.2	< 1.2	-
TCB	MPN/100 mL	1.8	-	1.6×10 ⁴	-
FCB	MPN/100 mL	1.8	-	4.7×10 ³	-
ลักษณะตัวอย่าง				สีเหลือง ใส มีตะกอน	

Kanyee.

ใบรายงานผลการทดสอบรับรองเฉพาะตัวอย่างที่ได้รับการทดสอบเท่านั้น

ห้ามคัดถ่ายใบรายงานผลการทดสอบแต่เพียงบางส่วน โดยไม่ได้รับอนุญาตจากห้องปฏิบัติการทดสอบเป็นลายลักษณ์อักษร

ผลการทดสอบ (ต่อ)

รายการทดสอบ	หน่วย	LOD ⁽¹⁾	LOQ ⁽²⁾	ผลการทดสอบคุณภาพน้ำผิวดิน จุดที่ 5 คุณภาพน้ำผิวดิน (บริเวณคลองพระพิมล) จุดที่ย้ายน้ำจากจุดระบายน้ำทิ้ง 500 เมตร	มาตรฐาน คุณภาพน้ำ แหล่งน้ำผิวดิน ประเภทที่ 4 ⁽⁴⁾
				1 กรกฎาคม 2568	
pH	-	-	-	7.5	5-9
BOD	mg/L	1	2	6	≤ 4.0
TSS	mg/L	1	4	23	-
Odour	-	-	-	ND ⁽⁶⁾	-
Color (Normal)	ADMI	-	10	19	-
Color (Adjust)	ADMI	-	10	19	-
Temperature	°C	-	-	33.8	⁽⁷⁾
DO	mg/L	-	-	3.5	≥ 2.0
NO ₃ ⁻ -N	mg/L	-	-	11.433	≤ 5.0
NH ₃	mg/L	-	-	2.8	≤ 0.5
Oil and grease	mg/L	0.4	1.2	< 1.2	-
TCB	MPN/100 mL	1.8	-	1.6×10 ⁵	-
FCB	MPN/100 mL	1.8	-	4.7×10 ³	-
ลักษณะตัวอย่าง				สีเหลือง ใส มีตะกอน	

Kanyen.

ใบรายงานผลการทดสอบรับรองเฉพาะตัวอย่างที่ได้รับการทดสอบเท่านั้น

ห้ามคัดถ่ายใบรายงานผลการทดสอบแต่เพียงบางส่วน โดยไม่ได้รับอนุญาตจากห้องปฏิบัติการทดสอบเป็นลายลักษณ์อักษร

วิธีทดสอบ :	<ol style="list-style-type: none"> 1. pH : Standard method for the examination of water and wastewater, APHA, AWWA, WEF 24th ed., 2023, Part 4500-H⁺ B 2. BOD : Standard method for the examination of water and wastewater, APHA, AWWA, WEF 24th ed., 2023, Part 5210 B 3. TSS : Standard method for the examination of water and wastewater, APHA, AWWA, WEF 24th ed., 2023, Part 2540 D 4. Settleable solids : Standard method for the examination of water and wastewater, APHA, AWWA, WEF 24th ed., 2023, Part 2540 F 5. TDS : Standard method for the examination of water and wastewater, APHA, AWWA, WEF 24th ed., 2023, Part 2540 C 6. Sulfide : Standard method for the examination of water and wastewater, APHA, AWWA, WEF 24th ed., 2023, Part 4500-S²⁻ F 7. TKN : Standard method for the examination of water and wastewater, APHA, AWWA, WEF 24th ed., 2023, Part 4500-N_{org} B 8. Oil and grease : Standard method for the examination of water and wastewater, APHA, AWWA, WEF 24th ed., 2023, Part 5520 B 9. Odour : Physical test 10. Color (ADMI) : Standard method for the examination of water and wastewater, APHA, AWWA, WEF 24th ed., 2023, Part 2120 F 11. Temperature : Standard method for the examination of water and wastewater, APHA, AWWA, WEF 24th ed., 2023, Part 2550 B 12. DO : Standard method for the examination of water and wastewater, APHA, AWWA, WEF 24th ed., 2023, Part 4500-O C 13. NO₃⁻-N : United states environmental protection agency method 352.1: Nitrogen, Nitrate (Colorimetric, Brucine) by spectrophotometer 14. NH₃ : Standard method for the examination of water and wastewater, APHA, AWWA, WEF 24th ed., 2023, Part 4500-NH₃ C 15. TCB : Standard method for the examination of water and wastewater, APHA, AWWA, WEF 24th ed., 2023, Part 9221 B 16. Fecal coliform bacteria (FCB) : Standard method for the examination of water and wastewater, APHA, AWWA, WEF 24th ed., 2023, Part 9221 B, 9221 E
-------------	--


Kanyen.

ใบรายงานผลการทดสอบรับรองเฉพาะตัวอย่างที่ได้รับการทดสอบเท่านั้น

ห้ามคัดลอกใบรายงานผลการทดสอบแต่เพียงบางส่วน โดยไม่ได้รับอนุญาตจากห้องปฏิบัติการทดสอบเป็นลายลักษณ์อักษร

- หมายเหตุ**
- (1) = Limit of detection (ขีดจำกัดต่ำสุดของวิธีทดสอบ)
 - (2) = Limit of quantitation (ปริมาณต่ำสุดที่สามารถตรวจหาค่าได้ในเชิงปริมาณ)
 - (3) = ประกาศกระทรวงทรัพยากรธรรมชาติและสิ่งแวดล้อม พ.ศ. 2567 เรื่อง กำหนดมาตรฐานควบคุมการระบายน้ำทิ้งจากอาคารบางประเภทและบางขนาด
 - (4) = ประกาศคณะกรรมการสิ่งแวดล้อมแห่งชาติ ฉบับที่ 8 (พ.ศ. 2537) ออกตามความในพระราชบัญญัติส่งเสริมและรักษาคุณภาพสิ่งแวดล้อมแห่งชาติ พ.ศ. 2535 เรื่อง กำหนดมาตรฐานคุณภาพน้ำในแหล่งน้ำผิวดิน
 - (5) = Not detectable (ไม่สามารถตรวจวัดได้ ; ค่าที่ได้น้อยกว่า LOD)
 - (6) = Not detectable (ไม่พบ)
 - (7) = อุณหภูมิของน้ำจะต้องไม่สูงกว่าอุณหภูมิตามธรรมชาติเกิน 3 องศาเซลเซียส (อุณหภูมิตามธรรมชาติ เท่ากับ 33 องศาเซลเซียส)


(นางสาวกัญญาวีร์ พ้าขาว)
ผู้รายงาน


(นางสาวรัตนภรณ์ รัตนศรีสุข)
ผู้ทบทวน


C.E.M TECHNOLOGY (THAILAND) CO., LTD.
บริษัท ซี.อี.เอ็ม เทคโนโลยี (ไทยแลนด์) จำกัด


(ดร.แพทย์ไทย ภูติศ ภาณุภักดิ์)
ผู้อนุมัติ

หมายเหตุ 2 : ผู้เก็บตัวอย่าง นายชนินวิชญ์ เอี่ยมลีอนาม

ใบรายงานผลการทดสอบรับรองเฉพาะตัวอย่างที่ได้รับการทดสอบเท่านั้น

ห้ามคัดถ่ายใบรายงานผลการทดสอบแต่เพียงบางส่วน โดยไม่ได้รับอนุญาตจากห้องปฏิบัติการทดสอบเป็นลายลักษณ์อักษร

รายงานผลการทดสอบคุณภาพน้ำเสีย/น้ำทิ้ง

ชื่อสถานประกอบการ : บริษัท เซ็น เอกซ์ พร็อพเพอร์ตี้ แมเนจเม้นท์ จำกัด
สถานที่ตั้ง : เลขที่ 542 ชั้น 1 ศูนย์การค้าเสนาเฟสท์ ถนนเจริญนคร แขวงคลองตันใต้ เขตคลองสาน กรุงเทพมหานคร 10600

ผลการทดสอบคุณภาพน้ำเสีย/น้ำทิ้ง

จุดเก็บตัวอย่าง : จุดที่ 1 บริเวณคุณภาพน้ำทิ้งก่อนเข้าระบบบำบัด
: จุดที่ 2 บริเวณบ่อดักน้ำสุดท้ายก่อนระบายสู่ท่อสาธารณะ

สถานที่เก็บตัวอย่าง : โครงการ เสนาคีท์ รัตนวิเศษ-บางบัวทอง

วันที่เก็บตัวอย่าง : 1 สิงหาคม 2568 วันที่รับตัวอย่าง : 2 สิงหาคม 2568

วันที่ทดสอบ : 2-13 สิงหาคม 2568 วันที่ออกรายงาน : 20 สิงหาคม 2568

เครื่องมือ : Analytical balance "Sartorius" Model BSA Series, Serial No. SWB3139614148, ID No. CI-01-003
DO meter "YSI" Model 5000/5100, Serial No. 18L109487, ID No. WW-15-001
Incubator "Binder" Model KB240, Serial No. 20180000012164, ID No. WW-16-001
Oven "Mettler" Model MEM-1 UF55, Serial No. B219.0142, ID No. WW-05-002
pH meter "Thermo fisher" Model orion versaster pro, Serial No. 12260, ID No. WW-03-001
Distillation unit vepodest "Gerhardt" Model VAP 200, Serial No. 5200 18 0181, ID No. WW-20-001
Turbosog "Gerhardt" Model TUR, Serial No. 6300 18 0137, ID No. WW-21-001
Rotary evaporator "KNF" Model RC600, Serial No. 6.12360309, ID No. WW-17-001

รูปภาพการเก็บ ตัวอย่าง



จุดที่ 1 บริเวณคุณภาพน้ำทิ้งก่อนเข้าระบบบำบัด



จุดที่ 2 บริเวณบ่อดักน้ำสุดท้ายก่อนระบายสู่ท่อ
สาธารณะ

Kanyen.

ใบรายงานผลการทดสอบรับรองเฉพาะตัวอย่างที่ได้รับการทดสอบเท่านั้น

ห้ามคัดลอกใบรายงานผลการทดสอบแต่เพียงบางส่วน โดยไม่ได้รับอนุญาตจากห้องปฏิบัติการทดสอบเป็นลายลักษณ์อักษร

ผลการทดสอบ

รายการทดสอบ	หน่วย	LOD ⁽¹⁾	LOQ ⁽²⁾	ผลการทดสอบคุณภาพน้ำเสีย จุดที่ 1 บริเวณน้ำทิ้งก่อนเข้าระบบบำบัด
				1 สิงหาคม 2568
pH	-	-	-	7.0
Biochemical oxygen demand (BOD)	mg/L	1	2	12
Total suspended solids (TSS)	mg/L	1	2	6
Total dissolved solids (TDS)	mg/L	1	3	348
Sulfide	mg/L	0.3	0.5	< 0.5
Total kjeldahl nitrogen (TKN)	mg/L	1	2	27
Oil and grease	mg/L	0.5	1.6	ND ⁽⁴⁾
Settleable solids	ml/L	-	0.1	0.6
ลักษณะตัวอย่าง				สีเหลืองใส มีตะกอนเล็กน้อย

ใบรายงานผลการทดสอบรับรองเฉพาะตัวอย่างที่ได้รับการทดสอบเท่านั้น

ห้ามคัดถ่ายใบรายงานผลการทดสอบแต่เพียงบางส่วน โดยไม่ได้รับอนุญาตจากห้องปฏิบัติการทดสอบเป็นลายลักษณ์อักษร

Kanyen.

ผลการทดสอบ (ต่อ)

รายการทดสอบ	หน่วย	LOD ⁽¹⁾	LOQ ⁽²⁾	ผลการทดสอบคุณภาพน้ำที่ จุดที่ 2 บริเวณบ่อกักน้ำสุดท้ายก่อน ระบายสู่ท่อสาธารณะ	มาตรฐาน คุณภาพน้ำที่ อาคารอยู่อาศัย (อาคารชุด) ประเภท ก ⁽³⁾
				1 สิงหาคม 2568	
pH	-	-	-	7.2	5.5-9.0
Biochemical oxygen demand (BOD)	mg/L	1	2	5	≤20
Total suspended solids (TSS)	mg/L	1	2	5	≤30
Total dissolved solids (TDS)	mg/L	1	3	405	≤1,000
Sulfide	mg/L	0.3	0.5	< 0.5	≤1.0
Total kjeldahl nitrogen (TKN)	mg/L	1	2	6	≤35
Oil and grease	mg/L	0.5	1.6	< 1.6	≤20
Settleable solids	ml/L	-	0.1	< 0.1	-
ลักษณะตัวอย่าง				สีเหลืองใส มีตะกอนเล็กน้อย	

วิธีทดสอบ :	<ol style="list-style-type: none"> 1. pH : Standard method for the examination of water and wastewater, APHA, AWWA, WEF 24th ed., 2023, Part 4500-H⁺ B 2. Biochemical oxygen demand (BOD) : Standard method for the examination of water and wastewater, APHA, AWWA, WEF 24th ed., 2023, Part 5210 B 3. Total suspended solids (TSS) : Standard method for the examination of water and wastewater, APHA, AWWA, WEF 24th ed., 2023, Part 2540 D 4. Total dissolved solids (TDS) : Standard method for the examination of water and wastewater, APHA, AWWA, WEF 24th ed., 2023, Part 2540 C 5. Sulfide : Standard method for the examination of water and wastewater, APHA, AWWA, WEF 24th ed., 2023, Part 4500-S²⁻ F 6. Total kjeldahl nitrogen (TKN) : Standard method for the examination of water and wastewater, APHA, AWWA, WEF 24th ed., 2023, Part 4500-N_{org} B 7. Oil and grease : Standard method for the examination of water and wastewater, APHA, AWWA, WEF 24th ed., 2023, Part 5520 B 8. Settleable solids : Standard method for the examination of water and wastewater, APHA, AWWA, WEF 24th ed., 2023, Part 2540 F
-------------	---

ใบรายงานผลการทดสอบรับรองเฉพาะตัวอย่างที่ได้รับการทดสอบเท่านั้น

ห้ามคัดถ่ายใบรายงานผลการทดสอบแต่เพียงบางส่วน โดยไม่ได้รับอนุญาตจากห้องปฏิบัติการทดสอบเป็นลายลักษณ์อักษร

Kanyen.

- หมายเหตุ**
- (1) = Limit of detection (ขีดจำกัดต่ำสุดของวิธีทดสอบ)
 - (2) = Limit of quantitation (ปริมาณต่ำสุดที่สามารถตรวจหาค่าได้ในเชิงปริมาณ)
 - (3) = ประกาศกระทรวงทรัพยากรธรรมชาติและสิ่งแวดล้อม เรื่อง กำหนดมาตรฐานควบคุมการระบายน้ำทิ้งจากอาคารบางประเภทและบางขนาด พ.ศ. 2567
 - (4) = Not detectable (ไม่สามารถตรวจวัดได้ ; ค่าที่ได้น้อยกว่า LOD)

Kanyee.

(นางสาวกัญญาวีร์ พ้าขาว)
ผู้รายงาน

Rattanaorn

(นางสาวรัตนภรณ์ รัตนศรีสุข)
ผู้ทบทวน

CEM

C.E.M TECHNOLOGY (THAILAND) CO., LTD.
บริษัท ซี.อี.เอ็ม เทคโนโลยี (ไทยแลนด์) จำกัด

P. Porhan

(ดร.แพทย์ไทย ภูคิส ภาณุภักคันธ์)
ผู้อนุมัติ

หมายเหตุ 2 : ผู้เก็บตัวอย่าง นายชินพรรณ์ หมอนจันทร์

ใบรายงานผลการทดสอบรับรองเฉพาะตัวอย่างที่ได้รับการทดสอบเท่านั้น

ห้ามคัดถ่ายใบรายงานผลการทดสอบแต่เพียงบางส่วน โดยไม่ได้รับอนุญาตจากห้องปฏิบัติการทดสอบเป็นลายลักษณ์อักษร

รายงานผลการทดสอบคุณภาพน้ำเสีย/น้ำทิ้ง

ข้อสํานักประกอบการ : บริษัท เซ็น เอกซ์ พร็อพเพอร์ตี้ แมเนจเม้นท์ จำกัด

สถานที่ตั้ง : เลขที่ 542 ชั้น 1 ศูนย์การค้าเซ็นทรัลพลาซ่า ถนนเจริญนคร แขวงคลองตันใต้ เขตคลองสาน กรุงเทพมหานคร 10600

ผลการทดสอบคุณภาพน้ำเสีย/น้ำทิ้ง

จุดเก็บตัวอย่าง

จุดที่ 2 บริเวณบ่อพักน้ำสุดท้ายก่อนระบายสู่ท่อสาธารณะ

สถานที่เก็บตัวอย่าง : โครงการ เสนาภิพัธ์ รัตนธิเบศร์-บางบัวทอง

วันที่เก็บตัวอย่าง : 1 กันยายน 2568 วันที่รับตัวอย่าง : 2 กันยายน 2568

วันที่ทดสอบ : 2-23 กันยายน 2568 วันที่ออกรายงาน : 30 กันยายน 2568

เครื่องมือ : Analytical balance “Sartorius” Model BSA Series, Serial No. SWB3139614148, ID No. CI-01-003

DO meter "YSI" Model 5000/5100, Serial No. 18L109487, ID No. WW-15-001

Incubator "Binder" Model KB240, Serial No. 20180000012164, ID No. WW-16-001

Oven "Memmert" Model MEM-1 UF55, Serial No. B219.0142, ID No. WW-05-002

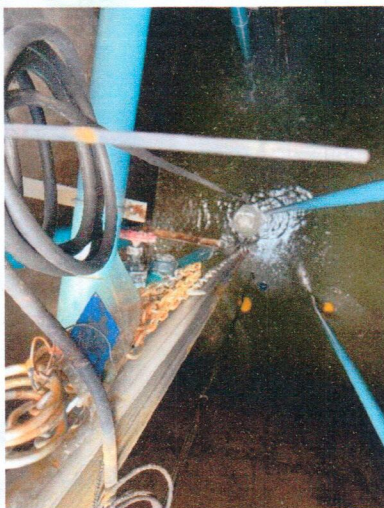
pH meter "Thermo fisher" Model orion versaster pro, Serial No. 12260, ID No. WW-03-001

Distillation unit vepodest "Gerhardt" Model VAP 200, Serial No. 5200 18 0181, ID No. WW-20-001

Turbosog "Gerhardt" Model TUR, Serial No. 6300 18 0137, ID No. WW-21-001

Rotary evaporator "KNF" Model RC600, Serial No. 6.12360309, ID No. WW-17-001

รูปภาพการเก็บ
ตัวอย่าง



จุดที่ 1 บริเวณคุณภาพน้ำทิ้งก่อนเข้าระบบบำบัด



จุดที่ 2 บริเวณบ่อพักน้ำสุดท้ายก่อนระบายสู่ท่อ
สาธารณะ

Kanyen.

ใบรายงานผลการทดสอบรับรองเฉพาะตัวอย่างที่ได้รับการทดสอบเท่านั้น

ห้ามคัดถ่ายในรายงานผลการทดสอบแต่เพียงบางส่วน โดยไม่ได้รับอนุญาตจากห้องปฏิบัติการทดสอบเป็นลายลักษณ์อักษร

ผลการทดสอบ

รายการทดสอบ	หน่วย	LOD ⁽¹⁾	LOQ ⁽²⁾	ผลการทดสอบคุณภาพน้ำเสีย จุดที่ 1 บริเวณน้ำทิ้งก่อนเข้าระบบบำบัด
				1 กันยายน 2568
pH	-	-	-	7.5
Biochemical oxygen demand (BOD)	mg/L	1	2	8
Total suspended solids (TSS)	mg/L	1	2	5
Total dissolved solids (TDS)	mg/L	1	3	499
Sulfide	mg/L	0.3	0.5	ND ⁽⁴⁾
Total kjeldahl nitrogen (TKN)	mg/L	1	2	36
Oil and grease	mg/L	0.5	1.6	ND ⁽⁴⁾
Settleable solids	ml/L	-	0.1	0.3
ลักษณะตัวอย่าง				สีเหลืองใส มีตะกอนเล็กน้อย

Kanyen.

ใบรายงานผลการทดสอบรับรองเฉพาะตัวอย่างที่ได้รับการทดสอบเท่านั้น

ห้ามคัดถ่ายใบรายงานผลการทดสอบแต่เพียงบางส่วน โดยไม่ได้รับอนุญาตจากห้องปฏิบัติการทดสอบเป็นลายลักษณ์อักษร

ผลการทดสอบ (ต่อ)

รายการทดสอบ	หน่วย	LOD ⁽¹⁾	LOQ ⁽²⁾	ผลการทดสอบคุณภาพน้ำทิ้ง จุดที่ 2 บริเวณบ่อกักน้ำสุดท้ายก่อน ระบายสู่ท่อสาธารณะ	มาตรฐาน คุณภาพน้ำทิ้ง อาคารอยู่อาศัย (อาคารชุด) ประเภท ก ⁽³⁾
				1 กันยายน 2568	
pH	-	-	-	7.4	5.5-9
Biochemical oxygen demand (BOD)	mg/L	1	2	8	≤ 20
Total suspended solids (TSS)	mg/L	1	2	7	≤ 30
Total dissolved solids (TDS)	mg/L	1	3	354	≤ 1,000
Sulfide	mg/L	0.3	0.5	ND ⁽⁴⁾	≤ 1.0
Total kjeldahl nitrogen (TKN)	mg/L	1	2	8	≤ 35
Oil and grease	mg/L	0.5	1.6	< 1.6	≤ 20
Settleable solids	ml/L	-	0.1	< 0.1	-
ลักษณะตัวอย่าง				สีเหลืองอ่อน ไส้ มีตะกอนเล็กน้อย	

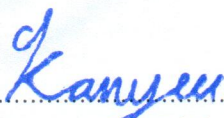
วิธีทดสอบ :	<ol style="list-style-type: none"> 1. pH : Standard method for the examination of water and wastewater, APHA, AWWA, WEF 24th ed., 2023, Part 4500-H⁺ B 2. Biochemical oxygen demand (BOD) : Standard method for the examination of water and wastewater, APHA, AWWA, WEF 24th ed., 2023, Part 5210 B 3. Total suspended solids (TSS) : Standard method for the examination of water and wastewater, APHA, AWWA, WEF 24th ed., 2023, Part 2540 D 4. Total dissolved solids (TDS) : Standard method for the examination of water and wastewater, APHA, AWWA, WEF 24th ed., 2023, Part 2540 C 5. Sulfide : Standard method for the examination of water and wastewater, APHA, AWWA, WEF 24th ed., 2023, Part 4500-S²⁻ F 6. Total kjeldahl nitrogen (TKN) : Standard method for the examination of water and wastewater, APHA, AWWA, WEF 24th ed., 2023, Part 4500-N_{org} B 7. Oil and grease : Standard method for the examination of water and wastewater, APHA, AWWA, WEF 24th ed., 2023, Part 5520 B 8. Settleable solids : Standard method for the examination of water and wastewater, APHA, AWWA, WEF 24th ed., 2023, Part 2540 F
-------------	---


Kanyee.

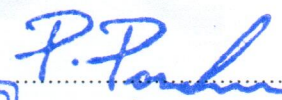
ใบรายงานผลการทดสอบรับรองเฉพาะตัวอย่างที่ได้รับการทดสอบเท่านั้น

ห้ามคัดถ่ายใบรายงานผลการทดสอบแต่เพียงบางส่วน โดยไม่ได้รับอนุญาตจากห้องปฏิบัติการทดสอบเป็นลายลักษณ์อักษร

- หมายเหตุ
- (1) = Limit of detection (ขีดจำกัดต่ำสุดของวิธีทดสอบ)
 - (2) = Limit of quantitation (ปริมาณต่ำสุดที่สามารถตรวจหาค่าได้ในเชิงปริมาณ)
 - (3) = ประกาศกระทรวงทรัพยากรธรรมชาติและสิ่งแวดล้อม เรื่อง กำหนดมาตรฐานควบคุมการระบายน้ำทิ้งจากอาคารบางประเภทและบางขนาด พ.ศ. 2567
 - (4) = Not detectable (ไม่สามารถตรวจวัดได้ ; ค่าที่ได้น้อยกว่า LOD)


(นางสาวคณัญวีร์ ฟ้าขาว)
ผู้รายงาน


(นางสาวรัตนภรณ์ รัตนศรีสุข)
ผู้ทบทวน


(ดร.แพทย์ไทย ภูดิศ ภาณุรัตน์)
ผู้อนุมัติ

CEM
C.E.M TECHNOLOGY (THAILAND) CO., LTD.
บริษัท ซี.อี.เอ็ม เทคโนโลยี (ไทยแลนด์) จำกัด

หมายเหตุ 2 : ผู้เก็บตัวอย่าง นายชินพรรณ์ หมอนจันทร์

ใบรายงานผลการทดสอบรับรองเฉพาะตัวอย่างที่ได้รับการทดสอบเท่านั้น

ห้ามคัดถ่ายใบรายงานผลการทดสอบแต่เพียงบางส่วน โดยไม่ได้รับอนุญาตจากห้องปฏิบัติการทดสอบเป็นลายลักษณ์อักษร



บริษัท ซี.อี.เอ็ม เทคโนโลยี (ไทยแลนด์) จำกัด

ห้องปฏิบัติการ : 219/43 หมู่ 12 ถนนเพชรเกษม ตำบลอ้อมน้อย อำเภอกะทู้ม้วน

จังหวัดสมุทรสาคร 74130

Email- cem_report@hotmail.com โทรศัพท์ 02-441-7100-99 Fax 02-441-7176

หมายเลขรายงานผลการทดสอบ CEM-68-2530-01

รายงานผลการทดสอบคุณภาพน้ำ

ชื่อสถานประกอบการ : บริษัท เซ็น เอกซ์ พร็อพเพอร์ตี้ แมเนจเม้นท์ จำกัด
สถานที่ตั้ง : เลขที่ 542 ชั้น 1 ศูนย์การค้าเซ็นาเฟสท์ ถนนเจริญนคร แขวงคลองตันใต้ เขตคลองสาน กรุงเทพมหานคร 10600

ผลการทดสอบคุณภาพน้ำ

จุดเก็บตัวอย่าง : จุดที่ 1 บริเวณคุณภาพน้ำที่กักเก็บเข้าระบบบำบัด
จุดที่ 2 บริเวณบ่อกักน้ำสุดท้ายก่อนระบายสู่ท่อสาธารณะ
: จุดที่ 3 คุณภาพน้ำผิวดิน (บริเวณคลองพระพิมล) จุดระบายน้ำทิ้ง
จุดที่ 4 คุณภาพน้ำผิวดิน (บริเวณคลองพระพิมล) จุดเหนือน้ำจากจุดระบายน้ำทิ้ง 500 เมตร
จุดที่ 5 คุณภาพน้ำผิวดิน (บริเวณคลองพระพิมล) จุดท้ายน้ำจากจุดระบายน้ำทิ้ง 500 เมตร
สถานที่เก็บตัวอย่าง : โครงการ เสนาคีทท์ รัตนวิเศษ-บางบัวทอง
ถนนบางกรวย-ไทรน้อย ตำบลไสน้อย อำเภอบางบัวทอง จังหวัดนนทบุรี 11110
วันที่เก็บตัวอย่าง : 1 ตุลาคม 2568 วันที่รับตัวอย่าง : 2 ตุลาคม 2568
วันที่ทดสอบ : 2-20 ตุลาคม 2568 วันที่ออกรายงาน : 1 พฤศจิกายน 2568
เครื่องมือ : Analytical balance "Sartorius" Model BSA Series, Serial No. SWB3139614148, ID No. CI-01-003
DO meter "YSI" Model 5000/5100, Serial No. 18L109487, ID No. WW-15-001
Incubator "Binder" Model KB240, Serial No. 20180000012164, ID No. WW-16-001
Oven "Memmert" Model MEM-1 UF55, Serial No. B219.0142, ID No. WW-05-002
pH meter "Thermo fisher" Model orion versaster pro, Serial No. 12260, ID No. WW-03-001
Distillation unit vepodest "Gerhardt" Model VAP 200, Serial No. 5200 18 0181, ID No. WW-20-001
Turbosog "Gerhardt" Model TUR, Serial No. 6300 18 0137, ID No. WW-21-001
Rotary evaporator "KNF" Model RC600, Serial No. 6.12360309, ID No. WW-17-001

Kanyee

ใบรายงานผลการทดสอบรับรองเฉพาะตัวอย่างที่ได้รับการทดสอบเท่านั้น

ห้ามคัดลอกใบรายงานผลการทดสอบแต่เพียงบางส่วน โดยไม่ได้รับอนุญาตจากห้องปฏิบัติการทดสอบเป็นลายลักษณ์อักษร



บริษัท ซี.อี.เอ็ม เทคโนโลยี (ไทยแลนด์) จำกัด

ห้องปฏิบัติการ : 219/43 หมู่ 12 ถนนเพชรเกษม ตำบลอ้อมน้อย อำเภอกระทุ่มแบน

จังหวัดสมุทรสาคร 74130

Email- cem_report@hotmail.com โทรศัพท์ 02-441-7100-99 Fax 02-441-7176

หมายเลขรายงานผลการทดสอบ CEM-68-2530-01

ผลการทดสอบ

รายการทดสอบ	หน่วย	LOD ⁽¹⁾	LOQ ⁽²⁾	ผลการทดสอบคุณภาพน้ำเสีย จุดที่ 1 บริเวณน้ำทิ้งก่อนเข้าระบบบำบัด
				1 ตุลาคม 2568
pH	-	-	-	7.1
Biochemical oxygen demand (BOD)	mg/L	1	2	25
Total suspended solids (TSS)	mg/L	1	2	29
Total dissolved solids (TDS)	mg/L	1	3	654
Sulfide	mg/L	0.3	0.5	ND ⁽⁴⁾
Total kjeldahl nitrogen (TKN)	mg/L	1	2	37
Oil and grease	mg/L	0.5	1.6	2.4
Settleable solids	ml/L	-	0.1	< 0.1
ลักษณะตัวอย่าง				สีเหลือง ขุ่นเล็กน้อย มีตะกอน มีกลิ่น

Kanyee

ใบรายงานผลการทดสอบรับรองเฉพาะตัวอย่างที่ได้รับการทดสอบเท่านั้น

ห้ามคัดถ่ายใบรายงานผลการทดสอบแต่เพียงบางส่วน โดยไม่ได้รับอนุญาตจากห้องปฏิบัติการทดสอบเป็นลายลักษณ์อักษร

ผลการทดสอบ (ต่อ)

รายการทดสอบ	หน่วย	LOD ⁽¹⁾	LOQ ⁽²⁾	ผลการทดสอบคุณภาพน้ำทิ้ง จุดที่ 2 บริเวณบ่อกักน้ำสุดท้าย ก่อนระบายสู่ท่อสาธารณะ	มาตรฐานน้ำทิ้ง อาคารอยู่อาศัย (อาคารชุด) ประเภท ก ⁽³⁾
				1 ตุลาคม 2568	
pH	-	-	-	7.7	5.5-9.0
Biochemical oxygen demand (BOD)	mg/L	1	2	6	≤ 20
Total suspended solids (TSS)	mg/L	1	2	2	≤ 30
Total dissolved solids (TDS)	ml/L	1	3	479	≤ 0.5
Sulfide	mg/L	0.3	0.5	ND ⁽⁴⁾	≤ 1,000
Total kjeldahl nitrogen (TKN)	mg/L	1	2	10	≤ 1.0
Oil and grease	mg/L	0.5	1.6	ND ⁽⁴⁾	≤ 35
Settleable solids	mg/L	-	0.1	< 0.1	≤ 20
ลักษณะตัวอย่าง				สีเหลือง ใส มีตะกอนเล็กน้อย	

ใบรายงานผลการทดสอบรับรองเฉพาะตัวอย่างที่ได้รับการทดสอบเท่านั้น

ห้ามคัดถ่ายใบรายงานผลการทดสอบแต่เพียงบางส่วน โดยไม่ได้รับอนุญาตจากห้องปฏิบัติการทดสอบเป็นลายลักษณ์อักษร

Kanyee

หมายเลขรายงานผลการทดสอบ CEM-68-2530-01

ผลการทดสอบ (ต่อ)

รายการทดสอบ	หน่วย	LOD ⁽¹⁾	LOQ ⁽²⁾	ผลการทดสอบคุณภาพน้ำผิวดิน จุดที่ 3 คุณภาพน้ำผิวดิน (บริเวณคลองพระพิบล) จุดระบายน้ำทั้ง	มาตรฐาน คุณภาพน้ำ แหล่งน้ำผิวดิน ประเภทที่ 4 ⁽⁵⁾
				1 ตุลาคม 2568	
pH	-	-	-	7.2	5.0-9.0
Biochemical oxygen demand (BOD)	mg/L	1	2	6	≤ 4.0
Total suspended solids (TSS)	mg/L	1	4	< 4	-
Odour	-	-	-	ND ⁽⁶⁾	-
Color (Normal)	ADMI	-	10	40	-
Color (Adjust)	ADMI	-	10	30	-
Temperature	°C	-	-	31.2	⁽⁷⁾
Dissolved oxygen (DO)	mg/L	-	-	6.1	≥ 2.0
Nitrate-nitrogen (NO ₃ ⁻ -N)	mg/L	-	-	10.309	≤ 5.0
Ammonia (NH ₃)	mg/L	-	-	1.7	≤ 0.5
Oil and grease	mg/L	0.4	1.2	< 1.2	-
Total coliform bacteria (TCB)	MPN/100 mL	1.8	-	2.4×10 ⁴	-
Fecal coliform bacteria (FCB)	MPN/100 mL	1.8	-	2.4×10 ⁴	-
ลักษณะตัวอย่าง				สีเหลืองใส มีตะกอนเล็กน้อย	

Kanyee

ใบรายงานผลการทดสอบรับรองเฉพาะตัวอย่างที่ได้รับการทดสอบเท่านั้น

ห้ามคัดถ่ายใบรายงานผลการทดสอบแต่เพียงบางส่วน โดยไม่ได้รับอนุญาตจากห้องปฏิบัติการทดสอบเป็นลายลักษณ์อักษร

ผลการทดสอบ (ต่อ)

รายการทดสอบ	หน่วย	LOD ⁽¹⁾	LOQ ⁽²⁾	ผลการทดสอบคุณภาพน้ำผิวดิน จุดที่ 4 คุณภาพน้ำผิวดิน (บริเวณคลองพระพิบล) จุดเหนือจากจุดระบายน้ำทั้ง 500 เมตร	มาตรฐาน คุณภาพน้ำ แหล่งน้ำผิวดิน ประเภทที่ 4 ⁽⁵⁾
				1 ตุลาคม 2568	
pH	-	-	-	7.1	5-9
Biochemical oxygen demand (BOD)	mg/L	1	2	7	≤ 4.0
Total suspended solids (TSS)	mg/L	1	4	< 4	-
Odour	-	-	-	ND ⁽⁶⁾	-
Color (Normal)	ADMI	-	10	31	-
Color (Adjust)	ADMI	-	10	31	-
Temperature	°C	-	-	32.3	⁽⁷⁾
Dissolved oxygen (DO)	mg/L	-	-	5.9	≥ 2.0
Nitrate-nitrogen (NO ₃ ⁻ -N)	mg/L	-	-	22.921	≤ 5.0
Ammonia (NH ₃)	mg/L	-	-	2.2	≤ 0.5
Oil and grease	mg/L	0.4	1.2	< 1.2	-
Total coliform bacteria (TCB)	MPN/100 mL	1.8	-	7.9×10 ³	-
Fecal coliform bacteria (FCB)	MPN/100 mL	1.8	-	3.3×10 ³	-
ลักษณะตัวอย่าง				สีเหลืองใส มีตะกอนเล็กน้อย	

ใบรายงานผลการทดสอบรับรองเฉพาะตัวอย่างที่ได้รับการทดสอบเท่านั้น

ห้ามคัดถ่ายใบรายงานผลการทดสอบแต่เพียงบางส่วน โดยไม่ได้รับอนุญาตจากห้องปฏิบัติการทดสอบเป็นลายลักษณ์อักษร

Kamyee.

ผลการทดสอบ (ต่อ)

รายการทดสอบ	หน่วย	LOD ⁽¹⁾	LOQ ⁽²⁾	ผลการทดสอบคุณภาพน้ำผิวดิน จุดที่ 5 คุณภาพน้ำผิวดิน (บริเวณคลองพระพิบล) จุดทำynnน้ำจากจุดระบายน้ำทั้ง 500 เมตร	มาตรฐาน คุณภาพน้ำ แหล่งน้ำผิวดิน ประเภทที่ 4 ⁽⁵⁾
				1 ตุลาคม 2568	
pH	-	-	-	7.1	5-9
Biochemical oxygen demand (BOD)	mg/L	1	2	6	≤ 4.0
Total suspended solids (TSS)	mg/L	1	4	< 4	-
Odour	-	-	-	ND ⁽⁶⁾	-
Color (Normal)	ADMI	-	10	28	-
Color (Adjust)	ADMI	-	10	32	-
Temperature	°C	-	-	31.3	⁽⁷⁾
Dissolved oxygen (DO)	mg/L	-	-	4.3	≥ 2.0
Nitrate-nitrogen (NO ₃ ⁻ -N)	mg/L	-	-	21.152	≤ 5.0
Ammonia (NH ₃)	mg/L	-	-	2.8	≤ 0.5
Oil and grease	mg/L	0.4	1.2	< 1.2	-
Total coliform bacteria (TCB)	MPN/100 mL	1.8	-	1.1×10 ³	-
Fecal coliform bacteria (FCB)	MPN/100 mL	1.8	-	2.1×10 ²	-
ลักษณะตัวอย่าง				สีเหลืองใส มีตะกอนเล็กน้อย	

Kanyee.

ใบรายงานผลการทดสอบรับรองเฉพาะตัวอย่างที่ได้รับการทดสอบเท่านั้น

ห้ามคัดถ่ายใบรายงานผลการทดสอบแต่เพียงบางส่วน โดยไม่ได้รับอนุญาตจากห้องปฏิบัติการทดสอบเป็นลายลักษณ์อักษร

มาตรฐาน วิธีการ ทดสอบ :	<ol style="list-style-type: none"> 1. pH : Standard method for the examination of water and wastewater, APHA, AWWA, WEF 24th ed., 2023, Part 4500-H⁺ B 2. Biochemical oxygen demand (BOD) : Standard method for the examination of water and wastewater, APHA, AWWA, WEF 24th ed., 2023, Part 5210 B 3. Total suspended solids (TSS) : Standard method for the examination of water and wastewater, APHA, AWWA, WEF 24th ed., 2023, Part 2540 D 4. Settleable solids : Standard method for the examination of water and wastewater, APHA, AWWA, WEF 24th ed., 2023, Part 2540 F 5. Total dissolved solids (TDS) : Standard method for the examination of water and wastewater, APHA, AWWA, WEF 24^h ed., 2023, Part 2540 C 6. Sulfide : Standard method for the examination of water and wastewater, APHA, AWWA, WEF 24th ed., 2023, Part 4500-S²⁻ F 7. Total kjeldahl nitrogen (TKN) : Standard method for the examination of water and wastewater, APHA, AWWA, WEF 24th ed., 2023, Part 4500-N_{org} B 8. Oil and grease : Standard method for the examination of water and wastewater, APHA, AWWA, WEF 24th ed., 2023, Part 5520 B 9. Odour : Physical test 10. Color : Standard method for the examination of water and wastewater, APHA, AWWA, WEF 24th ed., 2023, Part 2120 F 11. Temperature : Standard method for the examination of water and wastewater, APHA, AWWA, WEF 24th ed., 2023, Part 2550 B 12. Dissolved oxygen (DO) : Standard method for the examination of water and wastewater, APHA, AWWA, WEF 24th ed., 2023, Part 4500-O C 13. Nitrate-nitrogen (NO₃⁻-N): United states environmental protection agency method 352.1: Nitrogen, Nitrate (Colorimetric, Brucine) by spectrophotometer 14. Ammonia (NH₃): Standard method for the examination of water and wastewater, APHA, AWWA, WEF 24th ed., 2023, Part 4500-NH₃ C 15. Total coliform bacteria (TCB) : Standard method for the examination of water and wastewater, APHA, AWWA, WEF 24th ed., 2023, Part 9221 B 16. Fecal coliform bacteria (FCB) : Standard method for the examination of water and wastewater, APHA, AWWA, WEF 24th ed., 2023, Part 9221 B, 9221 E
--	--

Kanyee

ใบรายงานผลการทดสอบรับรองเฉพาะตัวอย่างที่ได้รับการทดสอบเท่านั้น

ห้ามคัดถ่ายใบรายงานผลการทดสอบแต่เพียงบางส่วน โดยไม่ได้รับอนุญาตจากห้องปฏิบัติการทดสอบเป็นลายลักษณ์อักษร



บริษัท ซี.อี.เอ็ม เทคโนโลยี (ไทยแลนด์) จำกัด

ห้องปฏิบัติการ : 219/43 หมู่ 12 ถนนเพชรเกษม ตำบลอ้อมน้อย อำเภอกระทุ่มแบน

จังหวัดสมุทรสาคร 74130

Email- cem_report@hotmail.com โทรศัพท์ 02-441-7100-99 Fax 02-441-7176

หมายเลขรายงานผลการทดสอบ CEM-68-2530-01

- หมายเหตุ**
- (1) = Limit of detection (ขีดจำกัดต่ำสุดของวิธีทดสอบ)
 - (2) = Limit of quantitation (ปริมาณต่ำสุดที่สามารถตรวจหาค่าได้ในเชิงปริมาณ)
 - (3) = ประกาศกระทรวงทรัพยากรธรรมชาติและสิ่งแวดล้อม พ.ศ. 2567 เรื่อง กำหนดมาตรฐานควบคุมการระบายน้ำทิ้งจากอาคารบางประเภทและบางขนาด
 - (4) = Not detectable (ไม่สามารถตรวจวัดได้ ; ค่าที่ได้น้อยกว่า LOD)
 - (5) = ประกาศคณะกรรมการสิ่งแวดล้อมแห่งชาติ ฉบับที่ 8 (พ.ศ. 2537) ออกตามความในพระราชบัญญัติส่งเสริมและรักษาคุณภาพสิ่งแวดล้อมแห่งชาติ พ.ศ. 2535 เรื่อง กำหนดมาตรฐานคุณภาพน้ำในแหล่งน้ำผิวดิน
 - (6) = Not detectable (ไม่พบ)
 - (7) = อุณหภูมิของน้ำจะต้องไม่สูงกว่าอุณหภูมิตามธรรมชาติเกิน 3 องศาเซลเซียส (อุณหภูมิตามธรรมชาติ เท่ากับ 33 องศาเซลเซียส)

Kanyee

(นางสาวกัญญาวีร์ พ้าขาว)

ผู้รายงาน

CEM

C.E.M TECHNOLOGY (THAILAND) CO.,LTD.

บริษัท ซี.อี.เอ็ม เทคโนโลยี (ไทยแลนด์) จำกัด

Rattanaorn

(นางสาวรัตนกรณีย์ รัตนศรีสุข)

ผู้อนุมัติ

ผู้เก็บตัวอย่าง : นายอดิชาติ อันประเสริฐ

ใบรายงานผลการทดสอบรับรองเฉพาะตัวอย่างที่ได้รับการทดสอบเท่านั้น

ห้ามคัดถ่ายใบรายงานผลการทดสอบแต่เพียงบางส่วน โดยไม่ได้รับอนุญาตจากห้องปฏิบัติการทดสอบเป็นลายลักษณ์อักษร



บริษัท ซี.อี.เอ็ม เทคโนโลยี (ไทยแลนด์) จำกัด

ห้องปฏิบัติการ : 219/43 หมู่ 12 ถนนเพชรเกษม ตำบลอ้อมน้อย อำเภอกะทู้มแบน

จังหวัดสมุทรสาคร 74130

Email- cem_report@hotmail.com โทรศัพท์ 02-441-7100-99 Fax 02-441-7176

หมายเลขรายงานผลการทดสอบ CEM-68-2823-01

ผลการทดสอบ



บริษัท ซี.อี.เอ็ม เทคโนโลยี (ไทยแลนด์) จำกัด

ห้องปฏิบัติการ : 219/43 หมู่ 12 ถนนเพชรเกษม ตำบลอ้อมน้อย อำเภอกะทู้มแบน

จังหวัดสมุทรสาคร 74130

Email- cem_report@hotmail.com โทรศัพท์ 02-441-7100-99 Fax 02-441-7176

หมายเลขรายงานผลการทดสอบ CEM-68-2823-01

รายงานผลการทดสอบคุณภาพน้ำเสีย/น้ำทิ้ง

ชื่อสถานประกอบการ : บริษัท สมาร์ทฟาย โฮม จำกัด
สถานที่ตั้ง : 542/2 ถนนเจริญนคร แขวงคลองตันใต้ เขตคลองสาน กรุงเทพมหานคร 10600

ผลการทดสอบคุณภาพน้ำเสีย/น้ำทิ้ง

จุดเก็บตัวอย่าง : จุดที่ 1 บริเวณคุณภาพน้ำทิ้งก่อนเข้าระบบบำบัด
: จุดที่ 2 บริเวณบ่อบำบัดน้ำเสียก่อนระบายสู่ท่อสาธารณะ
สถานที่เก็บตัวอย่าง : โครงการ เสนาธิทรี รัตนวิเบศร์-บางบัวทอง
ถนนบางกรวย-ไทรน้อย ตำบลไสยล้อย อำเภอบางบัวทอง จังหวัดนนทบุรี 11110
วันที่เก็บตัวอย่าง : 3 พฤศจิกายน 2568 วันที่รับตัวอย่าง : 4 พฤศจิกายน 2568
วันที่ทดสอบ : 4-18 พฤศจิกายน 2568 วันที่ออกรายงาน : 25 พฤศจิกายน 2568
เครื่องมือ : Analytical balance "Sartorius" Model BSA Series, Serial No. SWB3139614148, ID No. CI-01-003
DO meter "YSI" Model 5000/5100, Serial No. 18L109487, ID No. WW-15-001
Incubator "Binder" Model KB240, Serial No. 20180000012164, ID No. WW-16-001
Oven "Mettler" Model MEM-1 UF55, Serial No. B219.0142, ID No. WW-05-002
pH meter "Thermo fisher" Model orion versaster pro, Serial No. 12260, ID No. WW-03-001
Distillation unit vepodest "Gerhardt" Model VAP 200, Serial No. 5200 18 0181, ID No. WW-20-001
Turbosog "Gerhardt" Model TUR, Serial No. 6300 18 0137, ID No. WW-21-001
Rotary evaporator "KNF" Model RC600, Serial No. 6.12360309, ID No. WW-17-001

ใบรายงานผลการทดสอบรับรองเฉพาะตัวอย่างที่ได้รับการทดสอบเท่านั้น

ห้ามคัดลอกใบรายงานผลการทดสอบแต่เพียงบางส่วน โดยไม่ได้รับอนุญาตจากห้องปฏิบัติการทดสอบเป็นลายลักษณ์อักษร

Kanyee

ผลการทดสอบ (ต่อ)

รายการทดสอบ	หน่วย	LOD ⁽¹⁾	LOQ ⁽²⁾	ผลการทดสอบคุณภาพน้ำทิ้ง จุดที่ 2 บริเวณบ่อกักน้ำสุดท้ายก่อน ระบายสู่ท่อสาธารณะ	มาตรฐาน คุณภาพน้ำทิ้ง อาคารอยู่อาศัย (อาคารชุด) ประเภท ก ⁽³⁾
				3 พฤศจิกายน 2568	
pH	-	-	-	7.6	5.5-9
Biochemical oxygen demand (BOD)	mg/L	1	2	4	≤ 20
Total suspended solids (TSS)	mg/L	1	2	4	≤ 30
Total dissolved solids (TDS)	mg/L	1	3	521	≤ 1,000
Sulfide	mg/L	0.3	0.5	ND ⁽⁴⁾	≤ 1.0
Total kjeldahl nitrogen (TKN)	mg/L	1	2	13	≤ 35
Oil and grease	mg/L	0.5	1.6	< 1.6	≤ 20
Settleable solids	ml/L	-	0.1	< 0.1	-
ลักษณะตัวอย่าง				สีเหลืองอ่อน ใส มีตะกอนเล็กน้อย	
มาตรฐานวิธีการ ทดสอบ :	1. pH : Standard method for the examination of water and wastewater, APHA, AWWA, WEF 24 th ed., 2023, Part 4500-H ⁺ B				
	2. Biochemical oxygen demand (BOD) : Standard method for the examination of water and wastewater, APHA, AWWA, WEF 24 th ed., 2023, Part 5210 B				
	3. Total suspended solids (TSS): Standard method for the examination of water and wastewater, APHA, AWWA, WEF 24 th ed., 2023, Part 2540 D				
	4. Total dissolved solids (TDS) : Standard method for the examination of water and wastewater, APHA, AWWA, WEF 24 th ed., 2023, Part 2540 C				
	5. Sulfide : Standard method for the examination of water and wastewater, APHA, AWWA, WEF 24 th ed., 2023, Part 4500-S ²⁻ F				
	6. Total kjeldahl nitrogen (TKN) : Standard method for the examination of water and wastewater, APHA, AWWA, WEF 24 th ed., 2023, Part 4500-N _{org} B				
	7. Oil and grease : Standard method for the examination of water and wastewater, APHA, AWWA, WEF 24 th ed., 2023, Part 5520 B				
	8. Settleable solids : Standard method for the examination of water and wastewater, APHA, AWWA, WEF 24 th ed., 2023, Part 2540 F				

ใบรายงานผลการทดสอบรับรองเฉพาะตัวอย่างที่ได้รับการทดสอบเท่านั้น

ห้ามคัดลอกใบรายงานผลการทดสอบแต่เพียงบางส่วน โดยไม่ได้รับอนุญาตจากห้องปฏิบัติการทดสอบเป็นลายลักษณ์อักษร

Kanyar



บริษัท ซี.อี.เอ็ม เทคโนโลยี (ไทยแลนด์) จำกัด

ห้องปฏิบัติการ : 219/43 หมู่ 12 ถนนเพชรเกษม ตำบลอ้อมน้อย อำเภอกะทู้มแบน

จังหวัดสมุทรสาคร 74130

Email- cem_report@hotmail.com โทรศัพท์ 02-441-7100-99 Fax 02-441-7176

หมายเลขรายงานผลการทดสอบ CEM-68-2823-01

- หมายเหตุ**
- (1) = Limit of detection (ขีดจำกัดต่ำสุดของวิธีทดสอบ)
 - (2) = Limit of quantitation (ปริมาณต่ำสุดที่สามารถตรวจหาค่าได้ในเชิงปริมาณ)
 - (3) = ประกาศกระทรวงทรัพยากรธรรมชาติและสิ่งแวดล้อม เรื่อง กำหนดมาตรฐานควบคุมการระบายน้ำทิ้งจากอาคารบางประเภทและบางขนาด พ.ศ. 2567
 - (4) = Not detectable (ไม่สามารถตรวจวัดได้ ; ค่าที่ได้น้อยกว่า LOD)

Kampee

(นางสาวกัญญาวิรัช ฟ้าขาว)

ผู้รายงาน

CEM

C.E.M TECHNOLOGY (THAILAND) CO.,LTD.
บริษัท ซี.อี.เอ็ม เทคโนโลยี (ไทยแลนด์) จำกัด

Rattanaaporn

(นางสาวรัตนกรณีย์ รัตนศรีสุขโข)

ผู้อนุมัติ

ผู้เก็บตัวอย่าง : นายนันทพล บำรุงผล

ใบรายงานผลการทดสอบรับรองเฉพาะตัวอย่างที่ได้รับการทดสอบเท่านั้น

ห้ามคัดถ่ายใบรายงานผลการทดสอบแต่เพียงบางส่วน โดยไม่ได้รับอนุญาตจากห้องปฏิบัติการทดสอบเป็นลายลักษณ์อักษร



บริษัท ซี.อี.เอ็ม เทคโนโลยี (ไทยแลนด์) จำกัด

ห้องปฏิบัติการ : 219/43 หมู่ 12 ถนนเพชรเกษม ตำบลอ้อมน้อย อำเภอกะทู้มแบน

จังหวัดสมุทรสาคร 74130

Email- cem_report@hotmail.com โทรศัพท์ 02-441-7100-99 Fax 02-441-7176

หมายเลขรายงานผลการทดสอบ CEM-68-3073-01

รายงานผลการทดสอบคุณภาพน้ำเสีย/น้ำทิ้ง

ชื่อสถานประกอบการ : บริษัท สมาร์ทฟาย โสม จำกัด
สถานที่ตั้ง : 542/2 ถนนเจริญนคร แขวงคลองตันใต้ เขตคลองสาน กรุงเทพมหานคร 10600

ผลการทดสอบคุณภาพน้ำเสีย/น้ำทิ้ง

จุดเก็บตัวอย่าง : จุดที่ 1 บริเวณคุณภาพน้ำทิ้งก่อนเข้าระบบบำบัด
: จุดที่ 2 บริเวณบ่อกักน้ำสุดท้ายก่อนระบายสู่ท่อสาธารณะ

สถานที่เก็บตัวอย่าง : โครงการ เสนาคิที่ รัตนธิเบศร์-บางบัวทอง
ถนนบางกรวย-ไทรน้อย ตำบลโสนลอย อำเภอบางบัวทอง จังหวัดนนทบุรี 11110

วันที่เก็บตัวอย่าง : 1 ธันวาคม 2568 วันที่รับตัวอย่าง : 2 ธันวาคม 2568

วันที่ทดสอบ : 2-16 ธันวาคม 2568 วันที่ออกรายงาน : 23 ธันวาคม 2568

เครื่องมือ : Analytical balance "Sartorius" Model BSA Series, Serial No. SWB3139614148, ID No. CI-01-003
DO meter "YSI" Model 5000/5100, Serial No. 18L109487, ID No. WW-15-001
Incubator "Binder" Model KB240, Serial No. 20180000012164, ID No. WW-16-001
Oven "Memmert" Model MEM-1 UF55, Serial No. B219.0142, ID No. WW-05-002
pH meter "Thermo fisher" Model orion versaster pro, Serial No. 12260, ID No. WW-03-001
Distillation unit vepodest "Gerhardt" Model VAP 200, Serial No. 5200 18 0181, ID No. WW-20-001
Turbosog "Gerhardt" Model TUR, Serial No. 6300 18 0137, ID No. WW-21-001
Rotary evaporator "KNF" Model RC600, Serial No. 6.12360309, ID No. WW-17-001

ใบรายงานผลการทดสอบรับรองเฉพาะตัวอย่างที่ได้รับการทดสอบเท่านั้น

ห้ามคัดถ่ายใบรายงานผลการทดสอบแต่เพียงบางส่วน โดยไม่ได้รับอนุญาตจากห้องปฏิบัติการทดสอบเป็นลายลักษณ์อักษร



บริษัท ซี.อี.เอ็ม เทคโนโลยี (ไทยแลนด์) จำกัด

ห้องปฏิบัติการ : 219/43 หมู่ 12 ถนนเพชรเกษม ตำบลอ้อมน้อย อำเภอกะทู้มแบน

จังหวัดสมุทรสาคร 74130

Email- cem_report@hotmail.com โทรศัพท์ 02-441-7100-99 Fax 02-441-7176

หมายเลขรายงานผลการทดสอบ CEM-68-3073-01

ผลการทดสอบ

รายการทดสอบ	หน่วย	LOD ⁽¹⁾	LOQ ⁽²⁾	ผลการทดสอบคุณภาพน้ำเสีย จุดที่ 1 บริเวณน้ำทิ้งก่อนเข้าระบบบำบัด
				1 ธันวาคม 2568
pH	-	-	-	7.8
Biochemical oxygen demand (BOD)	mg/L	1	2	8
Total suspended solids (TSS)	mg/L	1	2	17
Total dissolved solids (TDS)	mg/L	1	3	641
Sulfide	mg/L	0.3	0.5	ND ⁽⁴⁾
Total kjeldahl nitrogen (TKN)	mg/L	1	2	41
Oil and grease	mg/L	0.5	1.6	< 1.6
Settleable solids	ml/L	-	0.1	2.0
ลักษณะตัวอย่าง				สีเหลืองใส มีตะกอน

Kanyen.

ใบรายงานผลการทดสอบรับรองเฉพาะตัวอย่างที่ได้รับการทดสอบเท่านั้น

ห้ามคัดลอกใบรายงานผลการทดสอบแต่เพียงบางส่วน โดยไม่ได้รับอนุญาตจากห้องปฏิบัติการทดสอบเป็นลายลักษณ์อักษร

ผลการทดสอบ (ต่อ)

รายการทดสอบ	หน่วย	LOD ⁽¹⁾	LOQ ⁽²⁾	ผลการทดสอบคุณภาพน้ำทิ้ง จุดที่ 2 บริเวณบ่อบำบัดน้ำเสียท้ายก่อน ระบายสู่ท่อสาธารณะ	มาตรฐาน คุณภาพน้ำทิ้ง อาคารอยู่อาศัย (อาคารชุด) ประเภท ก ⁽³⁾
				1 ธันวาคม 2568	
pH	-	-	-	7.6	5.5-9
Biochemical oxygen demand (BOD)	mg/L	1	2	14	≤ 20
Total suspended solids (TSS)	mg/L	1	2	18	≤ 30
Total dissolved solids (TDS)	mg/L	1	3	384	≤ 1,000
Sulfide	mg/L	0.3	0.5	ND ⁽⁴⁾	≤ 1.0
Total kjeldahl nitrogen (TKN)	mg/L	1	2	14	≤ 35
Oil and grease	mg/L	0.5	1.6	1.9	≤ 20
Settleable solids	ml/L	-	0.1	0.5	-
ลักษณะตัวอย่าง				สีเหลือง ขุ่นเล็กน้อย มีตะกอน มีกลิ่น	
มาตรฐานวิธีการ ทดสอบ :	<div>1. pH : Standard method for the examination of water and wastewater, APHA, AWWA, WEF 24th ed., 2023, Part 4500-H⁺ B</div> <div>2. Biochemical oxygen demand (BOD) : Standard method for the examination of water and wastewater, APHA, AWWA, WEF 24th ed., 2023, Part 5210 B</div> <div>3. Total suspended solids (TSS): Standard method for the examination of water and wastewater, APHA, AWWA, WEF 24th ed., 2023, Part 2540 D</div> <div>4. Total dissolved solids (TDS) : Standard method for the examination of water and wastewater, APHA, AWWA, WEF 24th ed., 2023, Part 2540 C</div> <div>5. Sulfide : Standard method for the examination of water and wastewater, APHA, AWWA, WEF 24th ed., 2023, Part 4500-S²⁻ F</div> <div>6. Total kjeldahl nitrogen (TKN) : Standard method for the examination of water and wastewater, APHA, AWWA, WEF 24th ed., 2023, Part 4500-N_{org} B</div> <div>7. Oil and grease : Standard method for the examination of water and wastewater, APHA, AWWA, WEF 24th ed., 2023, Part 5520 B</div> <div>8. Settleable solids : Standard method for the examination of water and wastewater, APHA, AWWA, WEF 24th ed., 2023, Part 2540 F</div>				

ใบรายงานผลการทดสอบรับรองเฉพาะตัวอย่างที่ได้รับการทดสอบเท่านั้น

ห้ามคัดลอกใบรายงานผลการทดสอบแต่เพียงบางส่วน โดยไม่ได้รับอนุญาตจากห้องปฏิบัติการทดสอบเป็นลายลักษณ์อักษร





บริษัท ซี.อี.เอ็ม เทคโนโลยี (ไทยแลนด์) จำกัด

ห้องปฏิบัติการ : 219/43 หมู่ 12 ถนนเพชรเกษม ตำบลอ้อมน้อย อำเภอกะทู้มแบน

จังหวัดสมุทรสาคร 74130

Email- cem_report@hotmail.com โทรศัพท์ 02-441-7100-99 Fax 02-441-7176

หมายเลขรายงานผลการทดสอบ CEM-68-3073-01

- หมายเหตุ**
- (1) = Limit of detection (ขีดจำกัดต่ำสุดของวิธีทดสอบ)
 - (2) = Limit of quantitation (ปริมาณต่ำสุดที่สามารถตรวจหาค่าได้ในเชิงปริมาณ)
 - (3) = ประกาศกระทรวงทรัพยากรธรรมชาติและสิ่งแวดล้อม เรื่อง กำหนดมาตรฐานควบคุมการระบายน้ำทิ้งจากอาคารบางประเภทและบางขนาด พ.ศ. 2567
 - (4) = Not detectable (ไม่สามารถตรวจวัดได้ ; ค่าที่ได้ต่ำกว่า LOD)

Kanyee

(นางสาวกัญญาวีร์ ฟ้าขาว)

ผู้รายงาน

CEM

C.E.M TECHNOLOGY (THAILAND) CO.,LTD.

บริษัท ซี.อี.เอ็ม เทคโนโลยี (ไทยแลนด์) จำกัด

Rattangporn

(นางสาวรัตนภรณ์ รัตนศรีสุข)

ผู้อนุมัติ

ผู้เก็บตัวอย่าง : นายนันทพล บำรุงผล

ใบรายงานผลการทดสอบรับรองเฉพาะตัวอย่างที่ได้รับการทดสอบเท่านั้น

ห้ามคัดถ่ายใบรายงานผลการทดสอบแต่เพียงบางส่วน โดยไม่ได้รับอนุญาตจากห้องปฏิบัติการทดสอบเป็นลายลักษณ์อักษร