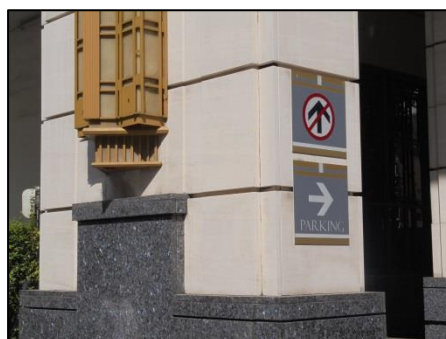
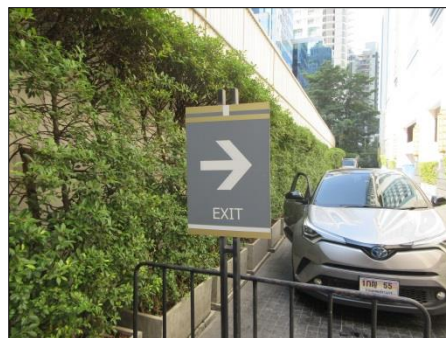
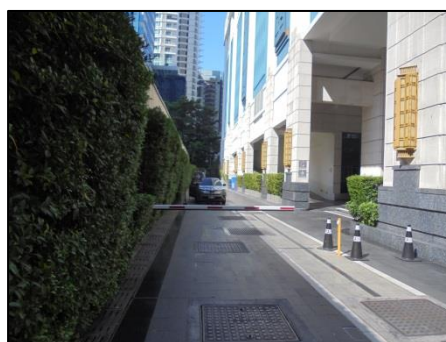
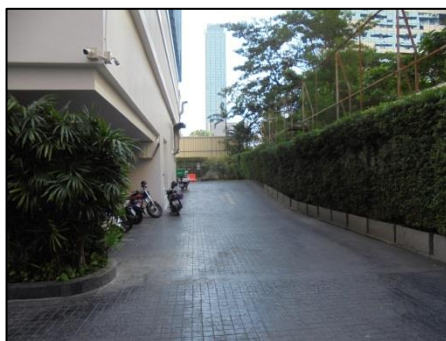
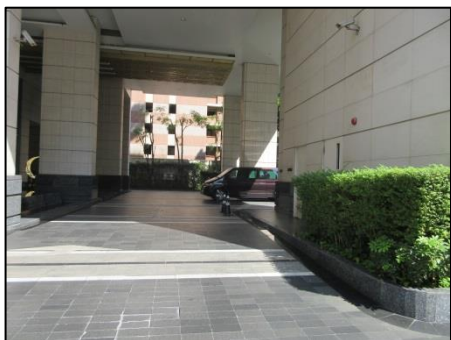
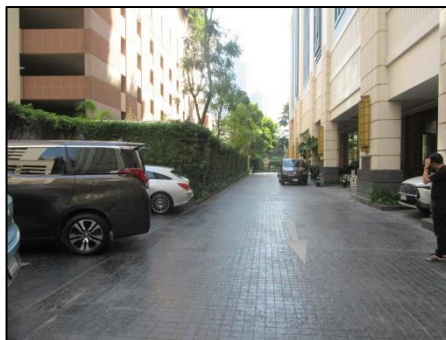
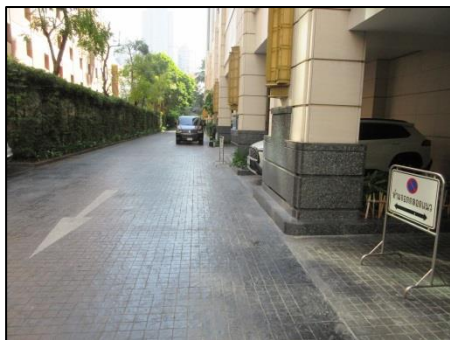


ภาคผนวก

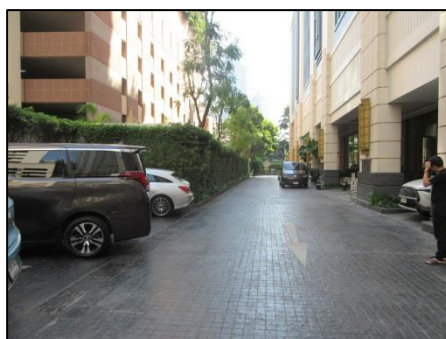
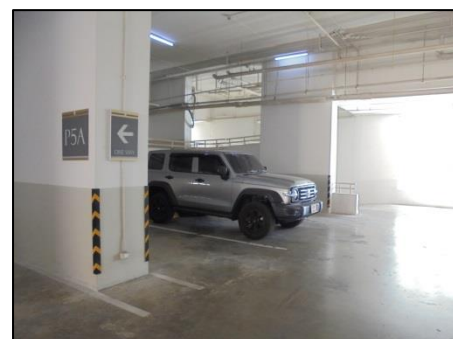
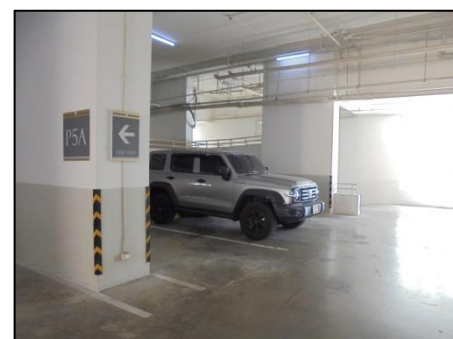
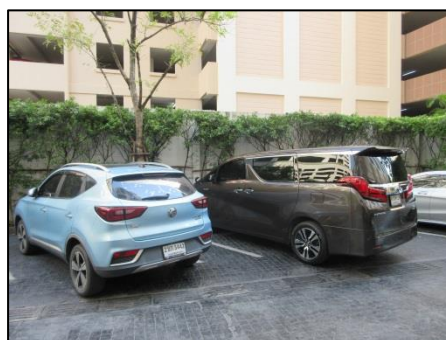
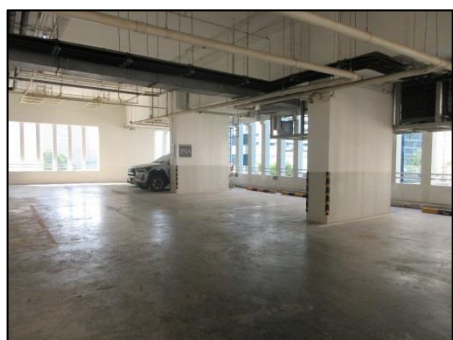
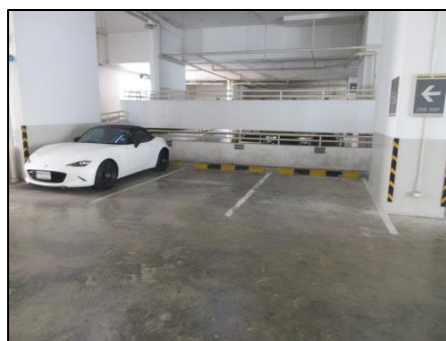
- ภาคผนวก ก สำเนาหนังสือรับรองการจดทะเบียนเป็นนิติบุคคลอาคารชุด
ของนิติบุคคลอาคารชุดคิวหลังสวน (อ.ช.10, อ.ช.12, อ.ช.13)
- ภาคผนวก ข สำเนาหนังสือแจ้งผลการพิจารณารายงานวิเคราะห์
ผลกระทบสิ่งแวดล้อมของโครงการ Q Langsuan (อาคารชุดคิวหลังสวน)
ของนิติบุคคลอาคารชุดคิวหลังสวน ที่ ทส 1009.5/5191 ลงวันที่ 7 กรกฎาคม 2551
- ภาคผนวก ค สำเนาหนังสืออนุญาตขึ้นทะเบียนห้องปฏิบัติการวิเคราะห์เอกชน
- ภาคผนวก ง สำเนาหนังสือนำส่งรายงานฯ ต่อหน่วยงานราชการ
ฉบับประจำเดือนมกราคม - มิถุนายน พ.ศ. 2568
- ภาคผนวก จ ภาพประกอบคำอธิบายตามมาตรการป้องกันและแก้ไขผลกระทบสิ่งแวดล้อม
- ภาคผนวก ฉ การตรวจสอบการทำงานของระบบบำบัดน้ำเสีย
ประจำเดือนกรกฎาคม - ธันวาคม พ.ศ. 2568
- ภาคผนวก ช การตรวจสอบปริมาณระบายน้ำ ประจำเดือนกรกฎาคม - ธันวาคม พ.ศ. 2568
- ภาคผนวก ซ การประสานงานให้สำนักงานเขตปทุมวันมารับมูลฝอยไปกำจัด
ประจำเดือนกรกฎาคม - ธันวาคม พ.ศ. 2568
- ภาคผนวก ฌ บันทึกการใช้ไฟฟ้าของโครงการ ประจำเดือนกรกฎาคม - ธันวาคม พ.ศ. 2568
- ภาคผนวก ฎ บันทึกการตรวจสอบ Fire Pump ประจำเดือนกรกฎาคม - ธันวาคม พ.ศ. 2568
- ภาคผนวก ฏ เอกสารตรวจสอบระบบป้องกัน และเตือนอัคคีภัย
ประจำเดือนกรกฎาคม - ธันวาคม พ.ศ. 2568
- ภาคผนวก ฏ เอกสารซ้อมดับเพลิง
- ภาคผนวก ฐ การตรวจสอบอุปกรณ์ที่ใช้ในระบบระบายอากาศ
ประจำเดือนกรกฎาคม - ธันวาคม พ.ศ. 2568
- ภาคผนวก ท กรมธรรม์ประกันภัย
- ภาคผนวก ฒ ใบรับรองการก่อสร้างอาคาร คัดแปลงอาคาร หรือเคลื่อนย้ายอาคาร (แบบ อ.6)
- ภาคผนวก ด ใบรับรองผลการตรวจวิเคราะห์คุณภาพน้ำทิ้ง
- ภาคผนวก ต มาตรฐานคุณภาพน้ำทิ้ง
- ภาคผนวก ถ ใบรับรองสอบเทียบเครื่องมืองานตรวจวัดคุณภาพน้ำทิ้ง



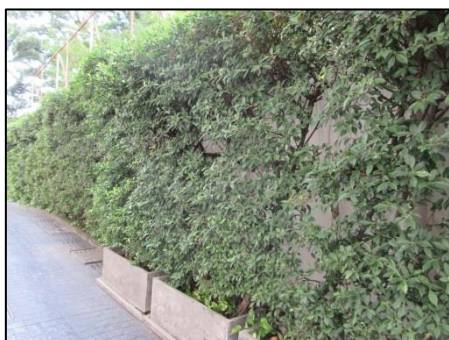
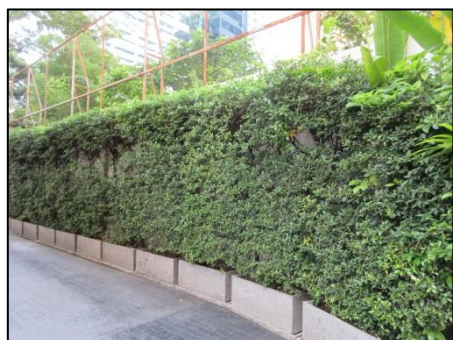
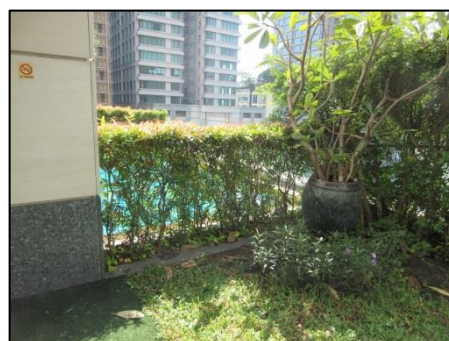
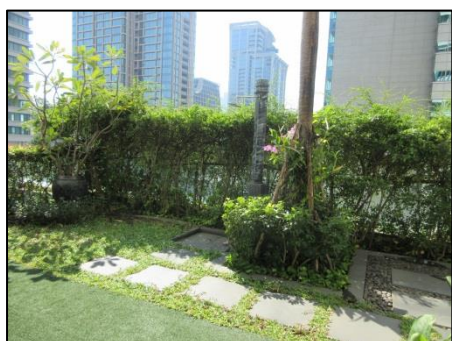
รูปที่ 1 ป้ายจราจรต่างๆ ภายในอาคารชุดคิวหลังสวน



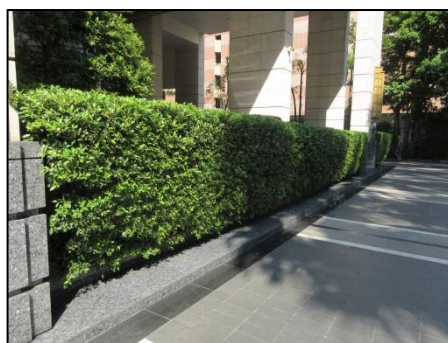
รูปที่ 2 การดูแลรักษาความสะอาดบริเวณถนนภายในอาคารชุดคิวหลังสวน



รูปที่ 3 การออกแบบพื้นที่จอดรถของอาคารชุดคิวหลังสวน



รูปที่ 4 พื้นที่สีเขียวของอาคารชุดคิวหลังสวน



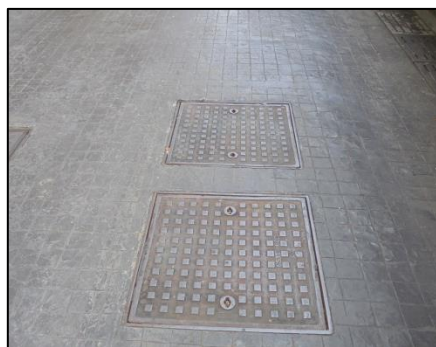
รูปที่ 4 (ต่อ) พื้นที่สีเขียวของอาคารชุดคิวหลังสวน



รูปที่ 5 ระบบบำบัดน้ำเสียรวมของอาคารชุดคิวหลังสวน



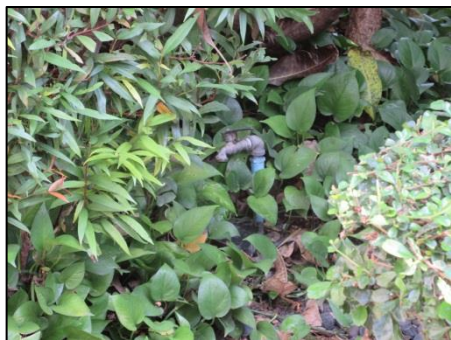
รูปที่ 6 ผู้ควบคุมระบบบำบัดน้ำเสีย



รูปที่ 7 ถังดักไขมัน



รูปที่ 8 ห้องพักมูลฝอยเปียก



รูปที่ 9 ก๊อกน้ำตามจุดต่างๆสำหรับรดน้ำต้นไม้ภายในอาคารชุดคิวหลังสวน



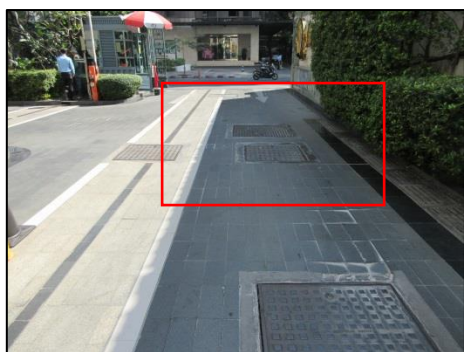
รูปที่ 10 ถังเก็บน้ำชั้นใต้ดิน



รูปที่ 11 ถังเก็บน้ำชั้นหลังคา



รูปที่ 12 ท่อรับน้ำประปาจากการประปานครหลวง



รูปที่ 13 บ่อหน่วยน้ำ



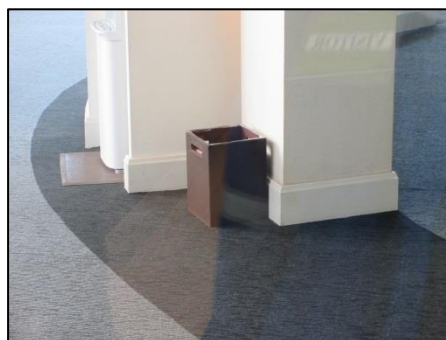
รูปที่ 14 เครื่องสูบน้ำของอาคารชุดคิวหลังสวน



รูปที่ 15 ห้องพักมูลฝอยในแต่ละชั้น



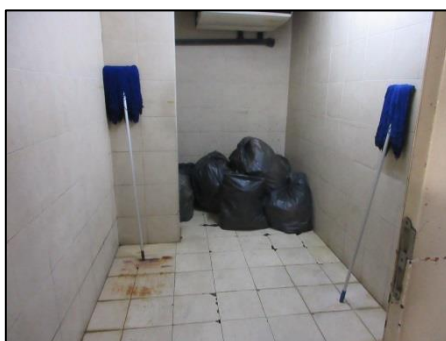
รูปที่ 16 ถังมูลฝอยบริเวณทางเดินภายในอาคาร



รูปที่ 17 ถังขยะบริเวณห้องสำนักงาน และห้องออกกำลังกาย



รูปที่ 18 ห้องพักมูลฝอยแห้ง



รูปที่ 19 การรวบรวมมูลฝอยจากจุดต่างๆ ไปยังห้องพักมูลฝอยรวม



รูปที่ 20 แม่บ้านของอาคารชุดคิวหลังสวน



รูปที่ 21 รางระบายน้ำรวบรวมน้ำจากการล้างห้องพักมูลฝอยเข้าสู่ระบบบำบัดน้ำเสีย



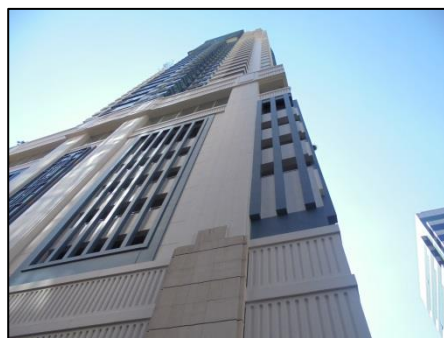
รูปที่ 22 ระบบไฟฟ้า Transformer ชนิด Dry Type Cast Resin ขนาด 2,000 KVA จำนวน 2 ชุด



รูปที่ 23 เครื่องกำเนิดไฟฟ้าฉุกเฉิน (Generator) ขนาด 500 KVA จำนวน 1 เครื่อง



รูปที่ 24 การเลือกใช้หลอดฟลูออโรภายในอาคารชุดคิวหลังสวน



รูปที่ 25 การเลือกใช้สีอ่อนในการทาสีผนัง



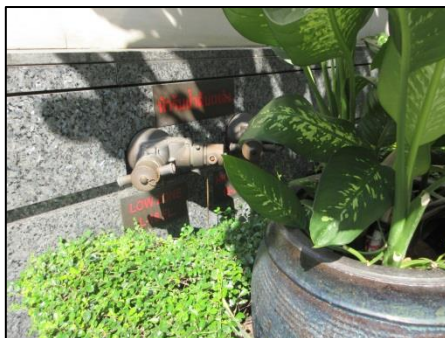
รูปที่ 26 เครื่องสูบน้ำดับเพลิง ชนิดเครื่องยนต์ดีเซล



รูปที่ 27 ระบบท่อเย็น ใช้ท่อเย็นที่มีขนาดเส้นผ่านศูนย์กลาง 6 นิ้ว สำหรับพื้นที่ Low Zone และ High Zone



รูปที่ 28 ตู้เก็บสายฉีดน้ำดับเพลิงพร้อมอุปกรณ์ (FHC)



รูปที่ 29 หัวรับน้ำดับเพลิงภายนอกอาคารชุดคิวหลังสวน



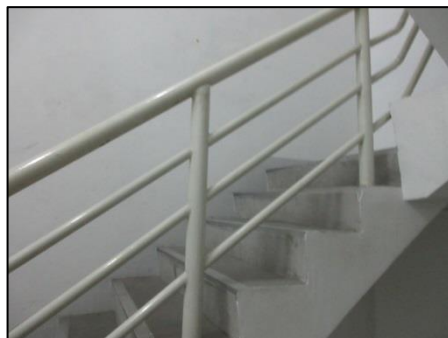
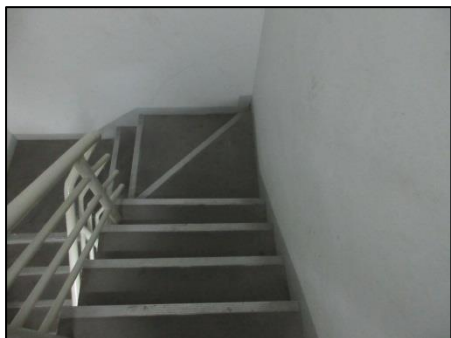
รูปที่ 30 ระบบดับเพลิงอัตโนมัติ (Sprinkler System)



รูปที่ 31 ถังดับเพลิงชนิดน้ำยาเหลวระเหย บีเอฟ 2000



รูปที่ 32 ลิฟต์ดับเพลิงของอาคารชุดคิวหลังสวน



รูปที่ 33 บันไดหนีไฟ



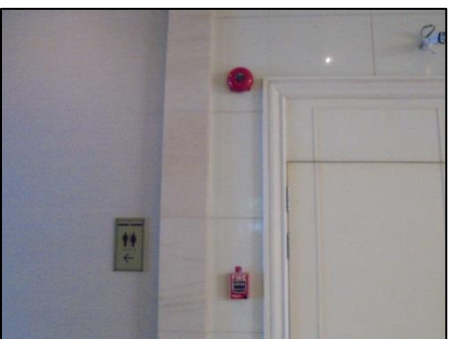
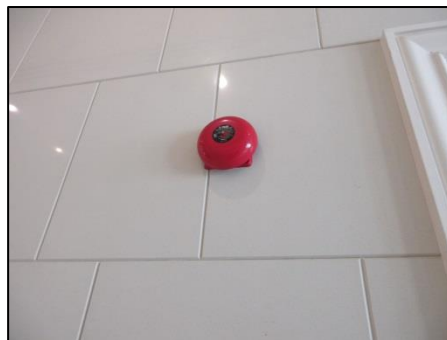
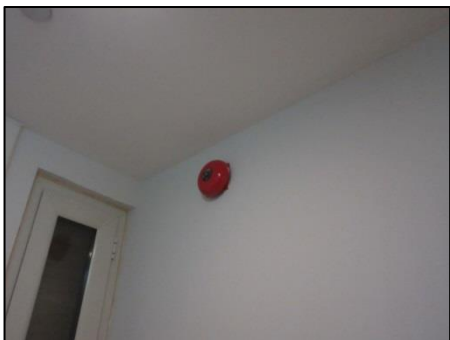
รูปที่ 34 Fire Alarm Control Panel : FCP



รูปที่ 35 Smoke Detector ภายในอาคารชุดคิวหลังสวน



รูปที่ 36 Heat Detector ภายในอาคารชุดคิวหลังสวน



รูปที่ 37 Fire Alarm Bell และ Fire Alarm Manual Station ภายในอาคารชุดกิวหลังสวน



รูปที่ 38 พื้นที่หนีไฟทางอากาศชั้นดาดฟ้า



รูปที่ 39 จุดรวมคนเบื้องต้นภายในอาคารชุดคิวหลังสวน



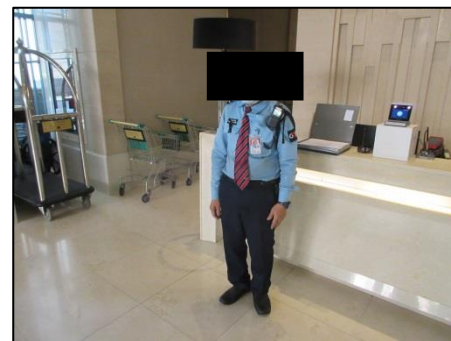
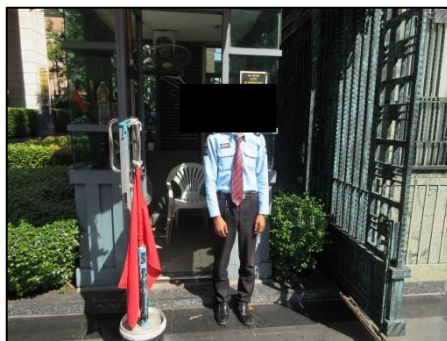
รูปที่ 40 ติดป้ายแนะนำการใช้อุปกรณ์



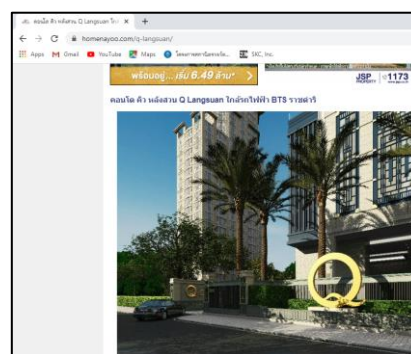
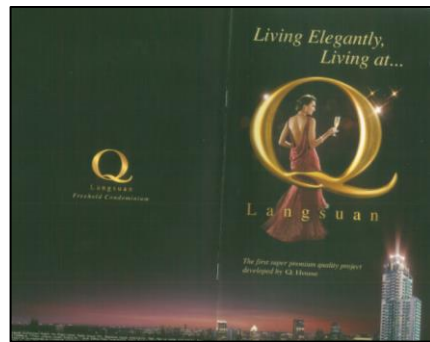
รูปที่ 41 พังเส้นทางอพยพหนีไฟ



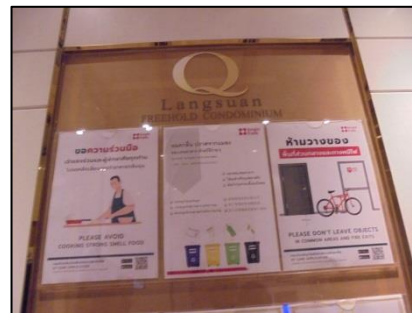
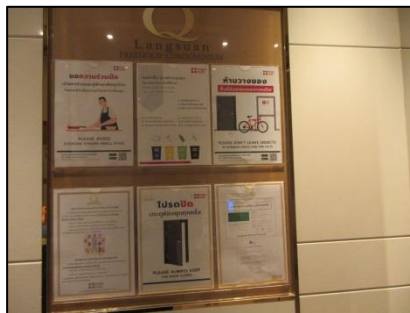
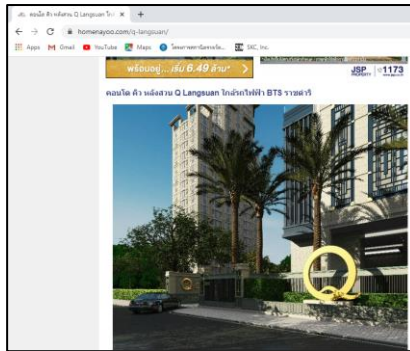
รูปที่ 42 ป้ายบอกทางหนีไฟ



รูปที่ 43 พนักงานรักษาความปลอดภัย



รูปที่ 44 ภาพเอกสารประชาสัมพันธ์รายละเอียดโครงการ



รูปที่ 44 (ต่อ) ภาพเอกสารประชาสัมพันธ์รายละเอียดโครงการ