

รายงานผลการปฏิบัติตามมาตรการป้องกันและแก้ไขผลกระทบ
สิ่งแวดล้อมและมาตรการติดตามตรวจสอบคุณภาพสิ่งแวดล้อม

โครงการ เดอะเบสรัชดา 19

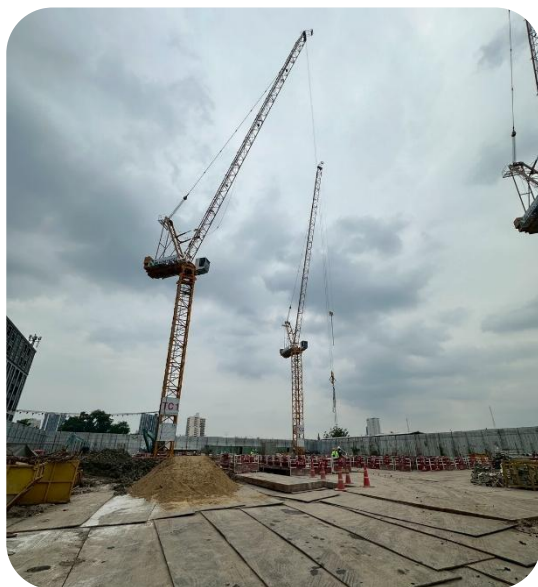
ซอยวิภาวดีรังสิต 16 แขวงรัชดาภิเษก

เขตดินแดง กรุงเทพมหานคร

บริษัท ภูวรา จำกัด

ระยะก่อสร้าง

ระหว่างเดือนกรกฎาคม - ธันวาคม พ.ศ.2568



จัดทำรายงานการตรวจวัดโดย

บริษัท เอส.พี.เจ.ไซแอนติฟิค จำกัด

เลขที่ 80 ซอยนักกีฬาแหลมทอง 3 แขวงทับช้าง

เขตสะพานสูง กรุงเทพมหานคร 10250