



รูปที่ 1 กล่องรับเรื่องร้องเรียน



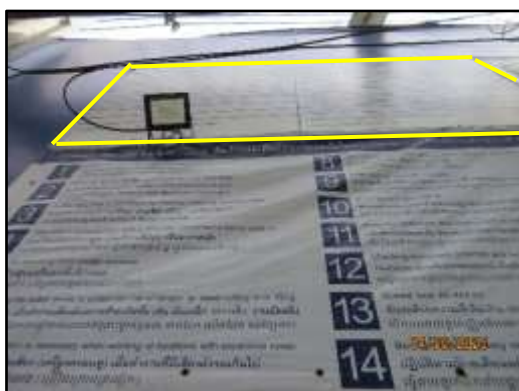
รูปที่ 2 รั้ว Metal Sheet โดยรอบโครงการ



รูปที่ 3 คนงานทำความสะอาดบริเวณพื้นที่ก่อสร้าง



รูปที่ 4 ปรับสภาพพื้นที่และทำการก่อสร้างเฉพาะภายในพื้นที่ของโครงการ

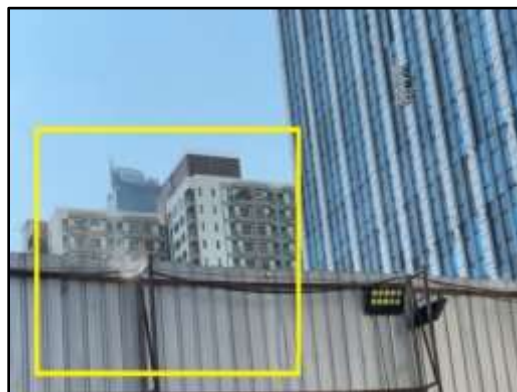


รูปที่ 5 ป้ายประชาสัมพันธ์โครงการ





รูปที่ 6 สภาพปัจจุบันของโครงการ



รูปที่ 7 ระบบสเปรย์น้ำ



รูปที่ 8 ฝ้าใบคลุมอาคาร



รูปที่ 9 ปิดคลุมวัสดุก่อสร้าง และพื้นที่สำหรับจัดเก็บวัสดุ



รูปที่ 10 ป้ายกรดดับเครื่องยนต์



รูปที่ 11 กิจกรรม Morning Talk



รูปที่ 12 เจ้าหน้าที่ตรวจเช็คอุปกรณ์เครื่องจักร

ลำดับ	รายชื่อ	ตำแหน่ง	หน่วยงาน	หมายเหตุ
1	นาย วิชาญ ใจดี	ช่างเทคนิค	ช่างเทคนิค	ช่างเทคนิค
2	นาย วิชาญ ใจดี	ช่างเทคนิค	ช่างเทคนิค	ช่างเทคนิค
3	นาย วิชาญ ใจดี	ช่างเทคนิค	ช่างเทคนิค	ช่างเทคนิค
4	นาย วิชาญ ใจดี	ช่างเทคนิค	ช่างเทคนิค	ช่างเทคนิค

รูปที่ 13 เบอร์โทรประสานงานรถสำหรับขนส่ง





รูปที่ 14 พื้นที่สำหรับล้างล้อรถและคนงานล้างล้อรถบรรทุก



รูปที่ 15 การปิดคลุมรถด้วยผ้าใบก่อนออกจากโครงการ



รูปที่ 16 ป้ายห้ามจุดไฟ



รูปที่ 17 ขุดดินในบริเวณพื้นที่โครงการ



รูปที่ 18 ระบบค้ำยันป้องกันดินพัง



รูปที่ 19 พื้นที่เก็บปูนซีเมนต์



รูปที่ 20 ปรับปรุงถนนบริเวณพื้นที่ก่อสร้าง



รูปที่ 21 ปิดประตูเข้า-ออกโครงการ





รูปที่ 22 เจ้าหน้าที่พบปะบ้านข้างเคียง



รูปที่ 23 พื้นที่สำหรับตัดเจียกระเบื้อง



รูปที่ 24 Stock อุปกรณ์ป้องกันอันตรายส่วนบุคคล



รูปที่ 25 ป้ายเตือนให้คนงานสวมใส่อุปกรณ์ป้องกันส่วนบุคคล



รูปที่ 26 เสาเข็ม



รูปที่ 27 วิสักรประจำโครงการ



รูปที่ 28 ดำรงการเคลื่อนตัวของดิน



รูปที่ 29 ราวกันตก และป้ายเตือนอันตราย



รูปที่ 30 ห้องน้ำ ที่ล้างมือภายในโครงการ





รูปที่ 30 (ต่อ) ห้องน้ำ ที่ล้างมือภายในโครงการ



รูปที่ 31 คนงานทำความสะอาดห้องน้ำ



รูปที่ 32 ป้ายรณรงค์การใช้น้ำอย่างประหยัด



รูปที่ 33 ถังเก็บน้ำชั่วคราว



รูปที่ 34 รายละเอียดน้ำและท่อระบายน้ำชั่วคราวของโครงการ



รูปที่ 35 ถังรองรับมูลฝอยภายในโครงการและบ้านพักคนงาน



รูปที่ 36 ป้ายรณรงค์การแยกขยะและทิ้งขยะลงถัง





รูปที่ 36 (ต่อ) ป้ายรณรงค์การแยกขยะและทิ้งขยะลงถัง



รูปที่ 37 พื้นที่สำหรับเก็บเศษวัสดุที่ไม่ใช้แล้ว และรถเก็บเศษวัสดุที่ไม่ใช้แล้วออกจากโครงการ



รูปที่ 38 ป้ายรณรงค์ประหยัดไฟ



รูปที่ 39 พื้นที่จอดรถและบรรทุกภายในโครงการ





รูปที่ 40 ป้ายสัญลักษณ์ต่างๆ



รูปที่ 41 เจ้าหน้าที่รักษาความปลอดภัยประจำโครงการ



รูปที่ 42 ลีสะท้อนแสง และแผ่นป้ายสะท้อนแสง



รูปที่ 43 จัดให้มีการดำเนินการตรวจสอบผ่านทางเจ้าหน้าที่



รูปที่ 44 เจ้าหน้าที่รักษาความปลอดภัยของโครงการคอยดูแลเรื่องการจราจรเข้าออกโครงการ



รูปที่ 45 ติดป้ายแสดงชื่อบริษัทผู้รับเหมา





รูปที่ 46 พื้นที่สำหรับจัดเก็บวัสดุไวไฟ



รูปที่ 47 ตรวจสอบสภาพสายไฟและอุปกรณ์ที่ใช้งาน



รูปที่ 48 ถังดับเพลิงเคมีในบริเวณพื้นที่ก่อสร้าง





รูปที่ 49 บ้านพักคนงานก่อสร้าง



รูปที่ 50 กฏระเบียบบ้านพักคนงาน



รูปที่ 51 หัวหน้าคนงานก่อสร้าง



รูปที่ 52 จุดรับส่งคนงาน



รูปที่ 53 คนงานส่วนใหญ่ชุดยูนิฟอร์มผู้รับเหมา



รูปที่ 54 เจ้าหน้าที่ความปลอดภัยโครงการ (จป.)



รูปที่ 55 จุดรับแลกเปลี่ยนบริเวณด้านหน้าโครงการ



รูปที่ 56 ห้องส้วม ที่อาบน้ำ และคนงานทำความสะอาดห้องน้ำภายในบ้านพักคนงาน



รูปที่ 57 จี๊ดพ่นแมลง และพาหะนำโรค



รูปที่ 58 ป้ายกำหนดเวลาเข้า-ออกบ้านพักคนงาน





รูปที่ 59 เจ้าหน้าที่รักษาความปลอดภัยประจำบ้านพักคนงาน



รูปที่ 60 พื้นที่สำหรับจัดเก็บอุปกรณ์การทำงาน



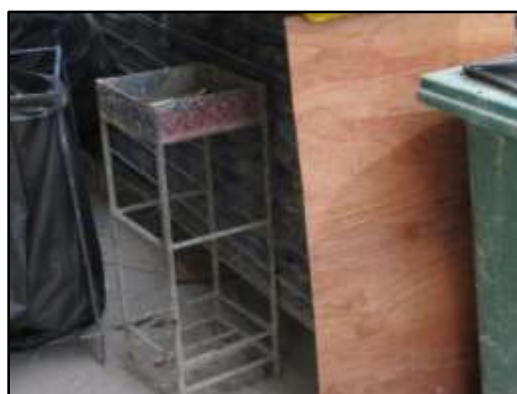
รูปที่ 61 อุปกรณ์ปฐมพยาบาลเบื้องต้น



รูปที่ 62 พื้นที่สำหรับพักผ่อนของคนงาน



รูปที่ 63 น้ำดื่มสะอาด



รูปที่ 64 พื้นที่สำหรับสูบบุหรี่

งบแสดงฐานะการเงิน (งบกำไรขาดทุน)									
ปีงบประมาณ	2561	2562	2563	2564	2565	2566	2567	2568	2569
รายได้	1,234,567	1,345,678	1,456,789	1,567,890	1,678,901	1,789,012	1,890,123	1,901,234	2,012,345
กำไรสุทธิ	123,456	134,567	145,678	156,789	167,890	178,901	189,012	190,123	201,234
กำไรก่อนภาษี	135,678	146,789	157,890	168,901	179,012	190,123	201,234	212,345	223,456
กำไรสุทธิ	123,456	134,567	145,678	156,789	167,890	178,901	189,012	190,123	201,234

รูปที่ 65 ตารางนำส่งการจ่ายเงินค่าแรงและนำส่งประกันสังคม



รูปที่ 66 พื้นที่การทำงานของคนงาน



รูปที่ 67 บอร์ดสถิติความปลอดภัย





รูปที่ 68 ตรวจเช็คหน้าร้าน