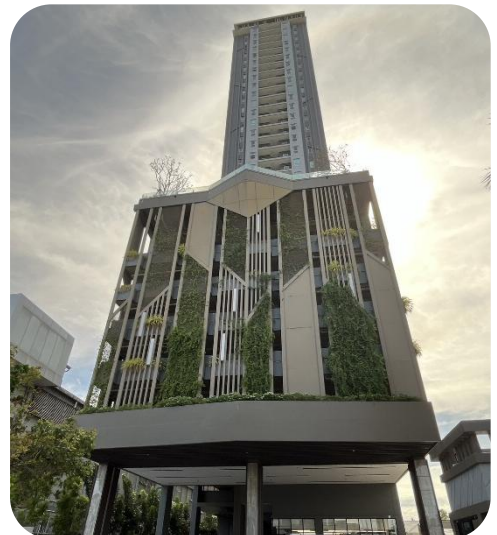


รายงานผลการปฏิบัติตามมาตรการป้องกันและแก้ไขผลกระทบ
สิ่งแวดล้อมและมาตรการติดตามตรวจสอบคุณภาพสิ่งแวดล้อม
โครงการศุภาลัย เวอเรนด้า สุขุมวิท 117
ตั้งอยู่เลขที่ 81 หมู่ที่ 4 ตำบลเทพารักษ์
อำเภอเมืองสมุทรปราการ จังหวัดสมุทรปราการ
เจ้าของโครงการ
นิติบุคคลอาคารชุดศุภาลัย เวอเรนด้า สุขุมวิท 117
ระยะดำเนินการ
ระหว่างเดือนกรกฎาคม - ธันวาคม พ.ศ.2568



จัดทำรายงานการตรวจวัดโดย
บริษัท เอส.พี.เจ. ไซแอนติฟิค จำกัด
เลขที่ 80 ซอยนักกีฬาแหลมทอง 3 แขวงทับช้าง
เขตสะพานสูง กรุงเทพมหานคร 10250