

เอกสารแนบ 3

เอกสารประกอบการปฏิบัติตามมาตรการ
ป้องกันและแก้ไขผลกระทบสิ่งแวดล้อม

ข้อบังคับ
ของ
นิติบุคคลอาคารชุด
เดอะ รีเจนท์ พหล-ประดิษฐ์

นิติบุคคลอาคารชุด เดอะ รีเจนท์ พหลฯ - ประดิษฐ์
เลขที่ 18 ซอยประดิษฐ์ 23 ถนนประดิษฐ์
แขวงพญาไท เขตพญาไท กรุงเทพมหานคร 10400

“ได้จดทะเบียนนิติบุคคลอาคารชุดแล้ว เมื่อวันที่ ๒๖ พฤศจิกายน ๒๕๖๓”
(นายอนุช อนุชานุกูล)
จดหมายเหตุฉบับที่

ข้อบังคับ
ของ
เดอะ รีเจนท์ พหล-ประดิษฐ์

หมวดที่ ๑
บททั่วไป

- ข้อ 1. ข้อบังคับนี้ เรียกว่า “ข้อบังคับนิติบุคคลอาคารชุด เดอะ รีเจนท์ พหล-ประดิษฐ์” และนิติบุคคลอาคารชุดนี้เรียกว่า “นิติบุคคลอาคารชุด เดอะ รีเจนท์ พหล-ประดิษฐ์”
- ข้อ 2. ข้อบังคับนี้ให้ใช้บังคับกับเจ้าของร่วมทุกคน รวมถึงบริวาร และผู้แทนของเจ้าของร่วมในอาคารชุด นับตั้งแต่วันที่ได้รับการจดทะเบียนนิติบุคคลอาคารชุดตามกฎหมายที่ตนต้องที่ อยู่จนตลอดไป
- ข้อ 3. กรณีไม่มีใครไว้ในข้อบังคับนี้ ให้นำแบบนิติบุคคลที่กระทรวงพาณิชย์ออกอาคารชุด พ.ศ.2522 และพระราชบัญญัติอาคารชุด (ฉบับที่ 2) พ.ศ.2534, พระราชบัญญัติอาคารชุด (ฉบับที่ 3) พ.ศ.2543 และพระราชบัญญัติอาคารชุด (ฉบับที่ 4) พ.ศ.2551 รวมถึงกฎหมายอาคารชุดที่จะมีการเปลี่ยนแปลงแก้ไขเพิ่มเติมในภายหลัง ตลอดจนแบบนิติบุคคลที่กระทรวงกฎหมายและพาณิชย์ และกฎหมายอื่นที่เกี่ยวข้องมาใช้บังคับ
- ข้อ 4. การแก้ไขเปลี่ยนแปลงข้อบังคับใด ๆ ให้กระทำโดยมติที่ประชุมใหญ่ และเมื่อได้จดทะเบียนแก้ไขเปลี่ยนแปลงที่สำคัญงานที่ตนต้องที่ เรียกร้อยและถูกต้องแล้ว จึงให้มีผลใช้บังคับ

หมวดที่ 2
คำจำกัดความ

- ข้อ 5. ในข้อบังคับนี้ คำว่า
- | | | |
|--------------------------|-------------|---|
| “อาคารชุด” | หมายความว่า | อาคารที่บุคคลสามารถแยกการถือกรรมสิทธิ์ออกได้เป็นส่วน ๆ โดยแต่ละส่วนประกอบด้วยกรรมสิทธิ์ในทรัพย์สินส่วนบุคคลและกรรมสิทธิ์ร่วมในทรัพย์สินกลาง ในที่นี้หมายถึง อาคารชุดเดอะ รีเจนท์ พหล-ประดิษฐ์ |
| “ทรัพย์สินส่วนบุคคล” | หมายความว่า | ห้องชุด และหมายความรวมถึงสิ่งปลูกสร้าง หรือที่ดินที่จัดไว้ให้เป็นของเจ้าของร่วมแต่ละราย |
| “ห้องชุด” | หมายความว่า | ส่วนของอาคารชุดที่แยกการถือกรรมสิทธิ์ออกได้เป็นส่วนเฉพาะของแต่ละบุคคล |
| “ห้องชุดเพื่อการพาณิชย์” | หมายความว่า | ส่วนของอาคารชุดที่แยกการถือกรรมสิทธิ์ออกได้เป็นส่วนเฉพาะของแต่ละบุคคล ที่ใช้เพื่อประกอบการค้า หรือกิจการเชิงพาณิชย์ |
| “ทรัพย์สินกลาง” | หมายความว่า | ส่วนของอาคารชุดที่ไม่ใช่ห้องชุดที่ดินที่สิ่งปลูกสร้าง และที่ดินหรือทรัพย์สินอื่นที่ไม่ใช่ห้องชุดเพื่อประโยชน์ร่วมกันสำหรับเจ้าของร่วม |
| “อัตราส่วน” | หมายความว่า | อัตราส่วนที่เจ้าของร่วมแต่ละห้องชุดมีกรรมสิทธิ์ในทรัพย์สินกลางตามที่ทะเบียนไว้ที่สำนักงานที่ดินหรือที่หนังสือสำคัญแสดงกรรมสิทธิ์ในทรัพย์สินส่วนบุคคล และกรรมสิทธิ์ร่วมในทรัพย์สินกลาง |
| “เจ้าของร่วม” | หมายความว่า | เจ้าของห้องชุดในอาคารชุดเดอะ รีเจนท์ พหล-ประดิษฐ์ |

นิติบุคคลอาคารชุด เดอะ รีเจนท์ พหลฯ - ประดิษฐ์
เลขที่ 18 ซอยประดิษฐ์ 23 ถนนประดิษฐ์
แขวงพญาไท เขตพญาไท กรุงเทพมหานคร 10400

“ได้จดทะเบียนนิติบุคคลอาคารชุดแล้ว เมื่อวันที่ ๒๖ พฤศจิกายน ๒๕๖๓”
(นายอนุช อนุชานุกูล)
จดหมายเหตุฉบับที่

- | | | |
|----------------------|-------------|---|
| “เจ้าของโครงการ” | หมายความว่า | บริษัท พหลฯ เวสเทสตา จำกัด (มหาชน) |
| “นิติบุคคลอาคารชุด” | หมายความว่า | นิติบุคคลอาคารชุด เดอะ รีเจนท์ พหล-ประดิษฐ์ |
| “ข้อบังคับ” | หมายความว่า | ข้อบังคับของนิติบุคคลอาคารชุด เดอะ รีเจนท์ พหล-ประดิษฐ์ |
| “การประชุมใหญ่” | หมายความว่า | การประชุมใหญ่สามัญ หรือการประชุมใหญ่พิเศษของเจ้าของร่วม แล้วแต่กรณี |
| “คณะกรรมการ” | หมายความว่า | บุคคลซึ่งได้รับการเลือกตั้งจากเจ้าของร่วมตามข้อบังคับในการดำเนินการให้เป็นไปตามวัตถุประสงค์ของเจ้าของร่วมคณะกรรมการนิติบุคคลอาคารชุด เดอะ รีเจนท์ พหล-ประดิษฐ์ |
| “กรรมการ” | หมายความว่า | กรรมการนิติบุคคลอาคารชุด เดอะ รีเจนท์ พหล-ประดิษฐ์ |
| “ผู้จัดการ” | หมายความว่า | ผู้จัดการนิติบุคคลอาคารชุด เดอะ รีเจนท์ พหล-ประดิษฐ์ |
| “พนักงานเจ้าหน้าที่” | หมายความว่า | ผู้ซึ่งรัฐมนตรีแต่งตั้งให้ปฏิบัติการ ตามพระราชบัญญัติอาคารชุด (ฉบับที่ 4) พ.ศ.2551 |
| “รัฐมนตรี” | หมายความว่า | รัฐมนตรีว่าการกระทรวงพาณิชย์ |
| “พระราชบัญญัติ” | หมายความว่า | พระราชบัญญัติอาคารชุด พ.ศ.2522, พระราชบัญญัติอาคารชุด (ฉบับที่ 2) พ.ศ.2534, พระราชบัญญัติอาคารชุด (ฉบับที่ 3) พ.ศ.2543 และ พระราชบัญญัติอาคารชุด (ฉบับที่ 4) พ.ศ.2551 และให้หมายความรวมถึง พระราชบัญญัติอาคารชุดที่ได้มีการแก้ไขเพิ่มเติม และได้ประกาศใช้แล้ว |

หมวดที่ ๓
วัตถุประสงค์

- ข้อ 6. นิติบุคคลอาคารชุด มีฐานะเป็นนิติบุคคล โดยนิติบุคคลอาคารชุดมีวัตถุประสงค์เพื่อจัดการ และดูแลรักษาทรัพย์สินกลาง และให้มีอำนาจกระทำการใด ๆ เพื่อประโยชน์ของวัตถุประสงค์ดังกล่าว ทั้งนี้ ตามมติของเจ้าของร่วมภายใต้บังคับแห่งพระราชบัญญัติกำหนดไว้ โดยนิติบุคคลอาคารชุด มีวัตถุประสงค์ดังต่อไปนี้
- 6.1 จัดการดูแล และบำรุงรักษา ระบบสาธารณูปโภค และระบบสาธารณูปโภคส่วนกลางทั้งหมด ให้อยู่ในสภาพที่เจ้าของร่วมสามารถใช้บริการได้ตามสมควร และเมื่อเวลาว่างมีกำหนดไว้ และระเบียบการใช้ทรัพย์สินส่วนกลาง
- 6.2 จัดระดมรักษาความปลอดภัย และกำหนดมาตรการใด ๆ ที่จำเป็น เพื่อป้องกัน และรักษาความปลอดภัยของทรัพย์สินส่วนกลาง และทรัพย์สินส่วนบุคคล
- 6.3 จัดให้มีเงิน และดูแลเชิงบริหารต่าง ๆ เพื่อประโยชน์ของเจ้าของร่วม
- 6.4 ดำเนินการติดต่อประสานงานกับหน่วยงานราชการ และเอกชน ในการดำเนินการเพื่อประโยชน์ของเจ้าของร่วม
- 6.5 ปกป้อง ต่อสู้ ดำเนินการเรียกร้อง หรือชดเชย ให้สิทธิหรือทรัพย์สินอันเกิดตามกฎหมาย ที่ทางและทางอาญา รวมทั้งการดำเนินการระงับข้อพิพาทกับผู้ทำให้อาคารชุดได้รับความเสียหาย
- 6.6 ดำเนินการเรียกคืนเงินค่าใช้จากเจ้าของร่วม ตามข้อบังคับ และวิธีตามมติที่ประชุมใหญ่เจ้าของร่วม เพื่อใช้จ่ายในกิจการตามวัตถุประสงค์ของนิติบุคคลอาคารชุด ทั้งนี้ เพื่อประโยชน์ของเจ้าของร่วมทั้งหมด
- 6.7 ดำเนินการใด ๆ ตามข้อบังคับ และแบบนิติบุคคลที่กระทรวงพาณิชย์ เพื่อประโยชน์ในการใช้ทรัพย์สินส่วนบุคคล และทรัพย์สินกลางของเจ้าของร่วม

“ได้จดทะเบียนนิติบุคคลอาคารชุดแล้ว เมื่อวันที่ ๒๖ พฤศจิกายน ๒๕๖๓”
(นายอนุช อนุชานุกูล)
จดหมายเหตุฉบับที่

นิติบุคคลอาคารชุด เดอะ รีเจนท์ พหลฯ - ประดิษฐ์
เลขที่ 18 ซอยประดิษฐ์ 23 ถนนประดิษฐ์
แขวงพญาไท เขตพญาไท กรุงเทพมหานคร 10400

- หมวดที่ ๔
ที่ตั้งสำนักงานนิติบุคคลอาคารชุด
- ข้อ 7. สำนักงานนิติบุคคลอาคารชุด ตั้งอยู่ ณ อาคารชุดเดอะ รีเจนท์ พหล-ประดิษฐ์ เลขที่ 18 ถนนประดิษฐ์ แขวงสามเสนใน เขตพญาไท กรุงเทพมหานคร

- หมวดที่ ๕
ผู้จัดการนิติบุคคลอาคารชุด
- ข้อ 8. การแต่งตั้งผู้จัดการนิติบุคคลอาคารชุด จะต้องได้รับการแต่งตั้ง โดยมติจากที่ประชุมใหญ่เจ้าของร่วม ซึ่งเป็นบุคคลธรรมดาหรือนิติบุคคลก็ได้ ในกรณีที่นิติบุคคลเป็นผู้จัดการให้นิติบุคคลอื่นแต่งตั้งผู้จัดการตามมติของผู้มีอำนาจเหนือนิติบุคคลในฐานะผู้จัดการนิติบุคคลอาคารชุด เว้นแต่กรณีแต่งตั้งผู้จัดการนิติบุคคลอาคารชุด กรณีแล้ว ให้ใช้ตามมติของคณะกรรมการ
- ข้อ 9. ผู้จัดการมีอำนาจ และหน้าที่ตามวัตถุประสงค์ในหมวดที่ 3 รวมถึงการดังต่อไปนี้
- 9.1 ปฏิบัติการให้เป็นไปตามวัตถุประสงค์แห่งพระราชบัญญัติ มาตรา 33, ตามข้อบังคับ หรือ ตามมติที่ประชุมใหญ่เจ้าของร่วม หรือคณะกรรมการ ทั้งนี้ โดยไม่ขัดต่อกฎหมาย
- 9.2 ในการดำเนินงาน ให้ผู้จัดการมีอำนาจโดยความวิริยอุตสาหะ หรือกระทำการใด ๆ ที่เกี่ยวกับความปลอดภัยของอาคารสิ่งเช่น วัสดุชุมชนและสิ่งรักษา และจัดการทรัพย์สินของตนเอง
- 9.3 จัดให้มีการดูแลความปลอดภัย หรือ ความสงบเรียบร้อยภายในอาคารชุด
- 9.4 เป็นผู้แทนของนิติบุคคลอาคารชุด
- 9.5 จัดให้มีการทำบัญชีทรัพย์สินของเจ้าของร่วม และติดต่อจากเจ้าของร่วมตามภายในสิบปี (15) วันนับแต่วันสิ้นเดือน และต้องติดต่อกับทะเบียนเวลา ไม่บ่อยกว่าห้าวันต่อเดือน
- 9.6 เรียกเก็บค่าใช้จึยที่เกิดขึ้นจากการบริหารจัดการและดูแลบำรุงรักษาทรัพย์สินส่วนกลาง
- 9.7 ต้องรักษาทรัพย์สินของเจ้าของร่วมที่เจ้าของร่วมได้ใช้ตามพระราชบัญญัติอาคารชุด พ.ศ.2551 มาตรา 18 เกินหก (6) เดือน
- 9.8 กำหนดระเบียบของนิติบุคคลอาคารชุดเกี่ยวกับ การใช้ทรัพย์สินส่วนบุคคล ทรัพย์สินกลาง การให้บริการต่าง ๆ รวมถึงการรักษามความปลอดภัยของอาคารชุด โดยต้องแจ้ง ภาชนะ แกะ เจ้าของร่วมตามทางนิติบุคคลอาคารชุดฯ ก่อนประกาศใช้
- 9.9 แสวงหาจ้าง หรือติดต่อผู้จ้าง พนักงานของนิติบุคคลอาคารชุด รวมถึงผู้สัญญาต่าง ๆ ที่ผูกพันกับนิติบุคคลอาคารชุด
- 9.10 จัดให้มี และดูแลรักษาทรัพย์สินสาธารณะ สันติภาพ สุขภาพเรียบร้อย งบประมาณ รายงานประจำปี รวมทั้งวัสดุอุปกรณ์ต่าง ๆ ที่เกี่ยวกับงานดำเนินการของนิติบุคคลอาคารชุดให้ครบถ้วนถูกต้อง เรียกร้อยต่อร้อย ทั้งนี้ ให้เป็นไปตามข้อบังคับ
- 9.11 จัดทำรายงานการดำเนินงานประจำปีของนิติบุคคลอาคารชุด เพื่อเสนอต่อที่ประชุมใหญ่ ตามข้อบังคับ
- 9.12 ออกหนังสือรับรองการปล่อยเช่า ให้แก่เจ้าของร่วมภายในสิบปี (15) วัน นับแต่วันที่ได้รับคำร้องขอ และเจ้าของร่วมได้ชำระค่าเช่าตามสัญญาเช่าแล้ว ตามมาตรา 18 แห่งพระราชบัญญัติ เรียกร้อยต่อร้อย
- 9.13 ออกหนังสือรับรองรายชื่เจ้าของกรรมสิทธิ์ห้องชุดที่เป็นคนต่างสัญชาติ
- 9.14 เป็นผู้ติดต่อประชุมใหญ่สามัญ ตามข้อบังคับ

นิติบุคคลอาคารชุด เดอะ รีเจนท์ พหลฯ - ประดิษฐ์
เลขที่ 18 ซอยประดิษฐ์ 23 ถนนประดิษฐ์
แขวงพญาไท เขตพญาไท กรุงเทพมหานคร 10400

“ได้จดทะเบียนนิติบุคคลอาคารชุดแล้ว เมื่อวันที่ ๒๖ พฤศจิกายน ๒๕๖๓”
(นายอนุช อนุชานุกูล)
จดหมายเหตุฉบับที่

นิติบุคคลอาคารชุด เดอะ รีเจนท์ พหลฯ - ประติพัทธ์
เลขที่ 18 ซอยประติพัทธ์ 23 ถนนประติพัทธ์
แขวงพญาไท เขตพญาไท กรุงเทพมหานคร 10400

นิติบุคคลอาคารชุด เดอะ รีเจนท์ พหลฯ - ประดิพัทธ์
เลขที่ 18 ซอยประดิพัทธ์ 23 ถนนประดิพัทธ์
แขวงพญาไท เขตพญาไท กรุงเทพมหานคร 10400

นิติบุคคลอาคารชุด เดอะ รีอีท์ พหลฯ - ประดิพัทธ์
เลขที่ 18 ซอยประดิพัทธ์ 23 ถนนประดิพัทธ์
แขวงพญาไท เขตพญาไท กรุงเทพมหานคร 10400

๙. วิจัย - ประดิษฐ์

ข้อ 50. เจ้าของร่วมอาคารจะให้เป็นหนังสือให้ผู้รับออกเสียงแทนกันได้ ผู้รับออกเสียงแทนกันนี้จะรับมอบฉันทะให้ออกเสียงในการประชุมครั้งถัดมาตาม (3) ห้องชุดนี้ได้

บุคคลดังต่อไปนี้ จะรับมอบฉันทะให้ออกเสียงแทนเจ้าของร่วมได้

- 49.1 กรรมการและผู้อำนวยการของกรรมการ
 - 49.2 ผู้จัดการและผู้อำนวยการของผู้จัดการ
 - 49.3 พนักงานหรือลูกจ้างของนิติบุคคลอาคารชุดหรือของผู้อยู่ในเจ้าของนิติบุคคลอาคารชุด
 - 49.4 พนักงานหรือลูกจ้างของผู้จัดการ ในกรณีที่ผู้จัดการเป็นนิติบุคคล
- ข้อ 51. นับแต่วันที่ยื่นฟ้องคดีฟ้องร้อง หรือฟ้องร้องให้มีการแก้ไขเปลี่ยนแปลงเงื่อนไข (1) ของจำนวนและเนื้อที่ของเจ้าของร่วมทั้งหมด
- 51.1 การซื้อสิ่งของหรือทรัพย์สินหรือบริการใดสิ่งหนึ่งหรือทรัพย์สินที่มีลักษณะเป็นทรัพย์สินที่โอนกรรมสิทธิ์
 - 51.2 การจำหน่ายทรัพย์สินส่วนกลางที่เป็นของสิ่งของหรือทรัพย์สิน
 - 51.3 การอนุญาตให้เจ้าของร่วมทำการก่อสร้าง ปลูกสร้าง เปลี่ยนแปลงหรือต่อเติมหรือซ่อมแซมของที่มีลักษณะ
 - 51.4 การแก้ไขเปลี่ยนแปลงเงื่อนไขของสัญญาซื้อขายอาคารชุด โดยคำชี้แจงของผู้ขาย
 - 51.5 การแก้ไขเปลี่ยนแปลงเงื่อนไขของสัญญาซื้อขายอาคารชุด โดยคำชี้แจงของผู้ขาย
 - 51.6 การก่อสร้างขึ้นบนที่ดินหรือแปลงที่ดิน หรือปรับปรุงหรือซ่อมแซมส่วนกลาง
 - 51.7 การติดตั้งประปาหรือระบบไฟฟ้า

ในการที่เจ้าของร่วมเข้าประชุมมีคะแนนเสียงไม่ครบตามที่กำหนดไว้ในวรรคหนึ่ง ให้เรียกประชุมใหม่ภายในสิบวัน (15) วัน นับแต่วันที่ยื่นฟ้องร้อง และนับตั้งแต่วันที่ออกหมายเรียกให้ผู้มีอำนาจในการประชุมครั้งนี้มีอำนาจในการประชุมต่อไปจนกว่าจะครบถ้วนตาม (1) ของจำนวนและเนื้อที่ของเจ้าของร่วมทั้งหมด

ข้อ 52. นับตั้งแต่วันที่ออกฟ้องคดีฟ้องร้อง หรือฟ้องร้องให้มีการแก้ไขเปลี่ยนแปลงเงื่อนไข (1) ของจำนวนและเนื้อที่ของเจ้าของร่วมทั้งหมด

- 52.1 การแต่งตั้งหรือถอดถอนผู้จัดการ
 - 52.2 การกำหนดวิธีการที่ผู้จัดการมีอำนาจมอบหมายให้ผู้รับแทนตน
- ข้อ 53. เมื่อข้อบังคับกำหนดให้เจ้าของร่วมต้องปฏิบัติตามเงื่อนไขที่กำหนดไว้ในวรรคหนึ่ง เจ้าของร่วมเหล่านี้มีอำนาจในการฟ้องร้องในคดีเกี่ยวกับคำชี้แจงในการแก้ไขเปลี่ยนแปลงเงื่อนไขของเจ้าของร่วมทั้งหมดและเนื้อที่ของเจ้าของร่วมทั้งหมด

หมวดที่ 13

การถือกรรมสิทธิ์ของบุคคล หรือนิติบุคคลซึ่งกฎหมายถือว่าเป็นบุคคลต่างหาก

ข้อ 54. คนต่างหากและนิติบุคคลซึ่งกฎหมายถือว่าเป็นบุคคลต่างหาก อาจถือกรรมสิทธิ์ ในห้องชุดได้ ถ้าเป็นคนที่แล้วและนิติบุคคลดังต่อไปนี้

- 54.1 คนต่างหากซึ่งได้รับอนุญาตให้มิได้อยู่ในราชอาณาจักรตามกฎหมายว่าด้วยคนเข้าเมือง
- 54.2 คนต่างหากซึ่งได้รับอนุญาตให้เข้ามาในราชอาณาจักรตามกฎหมายว่าด้วยการส่งเสริมการค้า การลงทุน
- 54.3 นิติบุคคลตามที่กำหนดไว้ในมาตรา 97 และมาตรา 98 แห่งประมวลกฎหมายที่ดิน ซึ่งจดทะเบียนเป็นนิติบุคคลตามกฎหมายไทย
- 54.4 นิติบุคคลซึ่งเป็นคนต่างหากตามกฎหมายว่าด้วยการส่งเสริมการค้า การลงทุน
- 54.5 คนต่างหากหรือนิติบุคคลที่กฎหมายถือว่าเป็นคนต่างหาก ซึ่งนำเงินตราต่างประเทศเข้ามาในราชอาณาจักร หรือถอนเงินจากบัญชีเงินของบุคคลที่มีถิ่นที่อยู่ต่างประเทศ หรือถอนเงินจากเงินฝากต่างประเทศ

นิติบุคคลอาคารชุด เดอะ รีเจนท์ พหลฯ - ประดิพัทธ์
เลขที่ 18 ซอยประดิพัทธ์ 23 ถนนประดิพัทธ์
แขวงพญาไท เขตพญาไท กรุงเทพมหานคร 10400

ข้อ 55. อาคารชุดแต่ละอาคารชุดจะมีคนต่างหาก และหรือนิติบุคคลตามที่ระบุไว้ในมาตรา 19 ถือกรรมสิทธิ์ในห้องชุดได้เมื่อรวมกันแล้วต้องไม่เกินอัตราร้อยละ สิบห้า (15) ของเนื้อที่ ของห้องชุดทั้งหมดในอาคารชุดนั้น ในขณะที่จดทะเบียนอาคารชุดตามมาตรา 6

หมวดที่ 14

การถือกรรมสิทธิ์

ข้อ 56. อาคารชุดที่ได้จดทะเบียนไว้ อาจถือได้โดยผู้ถือหุ้นคนหนึ่ง ดังนี้

- 56.1 ในกรณีที่ผู้ถือหุ้นได้จดทะเบียนนิติบุคคลอาคารชุด ผู้จดทะเบียนอาคารชุด หรือผู้รับโอนกรรมสิทธิ์ในห้องชุด
- 56.2 เจ้าของร่วมที่มีมติเป็นเอกฉันท์ ให้ถือกรรมสิทธิ์
- 56.3 อาคารชุดเดียวหรือหลายอาคารชุด และเจ้าของร่วมที่มีมติไม่ออกเสียงอาคารชุดใหม่
- 56.4 อาคารชุดทุกส่วนที่เป็นส่วนกลางตามกฎหมายว่าด้วยการเวนคืนอสังหาริมทรัพย์

ข้อ 57. การจดทะเบียนนิติบุคคลอาคารชุด ให้ปฏิบัติตามพระราชบัญญัติ

หมวดที่ 15

บทเฉพาะกาล

ข้อ 58. เพื่อประโยชน์ในการบริหารจัดการอาคารชุด และส่งเสริมทรัพย์สินส่วนกลางให้มีนิติบุคคลอาคารชุด ที่จดทะเบียนแล้ว แต่เจ้าของร่วม เจ้าของโครงการ ขอสงวนสิทธิ์ในการกำหนด บทเฉพาะกาล

ข้อ 59. ในการจดทะเบียนนิติบุคคลอาคารชุด ครั้นเมื่อกำหนดแล้วเสร็จ บริษัท บริษัท ในเครือ บริษัท (ประเทศไทย) จำกัด โดยนางสาว ศันสนีย์ อารวม เป็นผู้อำนวยการแทนนิติบุคคล ไปเป็นผู้ดำเนินการแทนนิติบุคคล ให้เป็น ผู้จัดการนิติบุคคลอาคารชุด เดอะ รีเจนท์ พหลฯ-ประดิพัทธ์ โดยมีการดำเนินการต่าง ๆ ตามแผนงานระบุในข้อ 10 นับแต่วันที่ยื่นจดทะเบียนนิติบุคคลอาคารชุด ในกรณีที่ผู้ดำเนินการแทนนิติบุคคลในฐานะผู้จัดการ ได้ลาออกหรือพ้นจากตำแหน่งจากการเป็นผู้อำนวยการแทนนิติบุคคล ให้นิติบุคคลดังกล่าวนี้แต่งตั้งผู้ดำเนินการแทนนิติบุคคลในฐานะผู้จัดการใหม่ได้ทันที

ข้อ 60. ให้ผู้จัดการมีอำนาจดำเนินการใด ๆ รวมทั้งออกกฎระเบียบข้อบังคับต่าง ๆ และมีอำนาจในการจ้างพนักงานลูกจ้างทั้งที่จำเป็นเพื่ออำนวยความสะดวกในการบริหารจัดการนิติบุคคลอาคารชุด

ข้อ 61. ในการประชุมใหญ่เจ้าของร่วมหรือผู้จัดการจะต้องให้มีการให้สัตยาบันฉันทามติต่าง ๆ ที่ได้กระทำขึ้น และหรือรับรองการกระทำต่าง ๆ ที่ได้กระทำขึ้นในที่ประชุมในการบริหารจัดการนิติบุคคลอาคารชุด ทั้งก่อนและหลังการจดทะเบียนนิติบุคคลอาคารชุด

นิติบุคคลอาคารชุด เดอะ รีเจนท์ พหลฯ - ประดิพัทธ์
เลขที่ 18 ซอยประดิพัทธ์ 23 ถนนประดิพัทธ์
แขวงพญาไท เขตพญาไท กรุงเทพมหานคร 10400

ตารางแสดงอัตราส่วนกรรมสิทธิ์ในทรัพย์สินส่วนกลาง

อาคารชุด เดอะ รีเจนท์ พหลฯ-ประดิพัทธ์

ลำดับ	ชั้นที่	บ้านเลขที่	ความสูง (เมตร)	ห้อง	ระบียง	พื้นที่รวม	อัตราส่วนกรรมสิทธิ์	หมายเหตุ
1	01	18/1	3.00	23.35	-	23.35	23.35	เพื่อสิทธิการพาณิชย์
2	08	18/2	4.40	29.96	3.61	33.57	33.57	One Bedroom Loft
3	08	18/3	4.40	25.24	3.75	28.99	28.99	One Bedroom Loft
4	08	18/4	4.40	25.43	3.77	29.20	29.20	One Bedroom Loft
5	08	18/5	4.40	36.84	2.35	39.19	39.19	One Bedroom Loft
6	08	18/6	4.40	26.04	3.77	29.81	29.81	One Bedroom Loft
7	08	18/7	4.40	26.06	3.98	30.04	30.04	One Bedroom Loft
8	08	18/8	4.40	29.86	2.81	32.67	32.67	One Bedroom Loft
9	08	18/9	4.40	25.19	3.10	28.29	28.29	One Bedroom Loft
10	08	18/10	4.40	25.14	3.10	28.24	28.24	One Bedroom Loft
11	08	18/11	4.40	32.48	2.81	35.29	35.29	One Bedroom Loft
12	08	18/12	4.40	26.00	3.89	29.89	29.89	One Bedroom Loft
13	08	18/13	4.40	25.99	3.63	29.62	29.62	One Bedroom Loft
14	08	18/14	4.40	25.99	3.63	29.62	29.62	One Bedroom Loft
15	08	18/15	4.40	25.99	3.63	29.62	29.62	One Bedroom Loft
16	08	18/16	4.40	24.88	3.75	28.63	28.63	One Bedroom Loft
17	08	18/17	4.40	29.83	3.71	33.54	33.54	One Bedroom Loft
18	09	18/18	4.40	29.96	3.61	33.57	33.57	One Bedroom Loft
19	09	18/19	4.40	25.24	3.75	28.99	28.99	One Bedroom Loft
20	09	18/20	4.40	25.43	3.77	29.20	29.20	One Bedroom Loft
21	09	18/21	4.40	36.84	2.35	39.19	39.19	One Bedroom Loft
22	09	18/22	4.40	26.04	3.77	29.81	29.81	One Bedroom Loft
23	09	18/23	4.40	26.06	3.98	30.04	30.04	One Bedroom Loft
24	09	18/24	4.40	29.86	2.81	32.67	32.67	One Bedroom Loft
25	09	18/25	4.40	25.19	3.10	28.29	28.29	One Bedroom Loft
26	09	18/26	4.40	25.14	3.10	28.24	28.24	One Bedroom Loft
27	09	18/27	4.40	32.48	2.81	35.29	35.29	One Bedroom Loft

นิติบุคคลอาคารชุด เดอะ รีเจนท์ พหลฯ - ประดิพัทธ์
เลขที่ 18 ซอยประดิพัทธ์ 23 ถนนประดิพัทธ์
แขวงพญาไท เขตพญาไท กรุงเทพมหานคร 10400

ลำดับ	ชั้นที่	บ้านเลขที่	ความสูง (เมตร)	ห้อง	ระบียง	พื้นที่รวม	อัตราส่วนกรรมสิทธิ์	หมายเหตุ
28	09	18/28	4.40	26.00	3.89	29.89	29.89	One Bedroom Loft
29	09	18/29	4.40	25.99	3.63	29.62	29.62	One Bedroom Loft
30	09	18/30	4.40	25.99	3.63	29.62	29.62	One Bedroom Loft
31	09	18/31	4.40	25.99	3.63	29.62	29.62	One Bedroom Loft
32	09	18/32	4.40	24.88	3.75	28.63	28.63	One Bedroom Loft
33	09	18/33	4.40	29.83	3.71	33.54	33.54	One Bedroom Loft
34	10	18/34	4.40	29.96	3.61	33.57	33.57	One Bedroom Loft
35	10	18/35	4.40	25.24	3.75	28.99	28.99	One Bedroom Loft
36	10	18/36	4.40	25.43	3.77	29.20	29.20	One Bedroom Loft
37	10	18/37	4.40	36.84	2.35	39.19	39.19	One Bedroom Loft
38	10	18/38	4.40	26.04	3.77	29.81	29.81	One Bedroom Loft
39	10	18/39	4.40	26.06	3.98	30.04	30.04	One Bedroom Loft
40	10	18/40	4.40	29.86	2.81	32.67	32.67	One Bedroom Loft
41	10	18/41	4.40	25.19	3.10	28.29	28.29	One Bedroom Loft
42	10	18/42	4.40	25.14	3.10	28.24	28.24	One Bedroom Loft
43	10	18/43	4.40	32.48	2.81	35.29	35.29	One Bedroom Loft
44	10	18/44	4.40	26.00	3.89	29.89	29.89	One Bedroom Loft
45	10	18/45	4.40	25.99	3.63	29.62	29.62	One Bedroom Loft
46	10	18/46	4.40	25.99	3.63	29.62	29.62	One Bedroom Loft
47	10	18/47	4.40	25.99	3.63	29.62	29.62	One Bedroom Loft
48	10	18/48	4.40	24.88	3.75	28.63	28.63	One Bedroom Loft
49	10	18/49	4.40	29.83	3.71	33.54	33.54	One Bedroom Loft
50	11	18/50	4.40	29.96	3.61	33.57	33.57	One Bedroom Loft
51	11	18/51	4.40	25.24	3.75	28.99	28.99	One Bedroom Loft
52	11	18/52	4.40	25.43	3.77	29.20	29.20	One Bedroom Loft
53	11	18/53	4.40	36.84	2.35	39.19	39.19	One Bedroom Loft
54	11	18/54	4.40	26.04	3.77	29.81	29.81	One Bedroom Loft
55	11	18/55	4.40	26.06	3.98	30.04	30.04	One Bedroom Loft
56	11	18/56	4.40	29.86	2.81	32.67	32.67	One Bedroom Loft

นิติบุคคลอาคารชุด เดอะ รีเจนท์ พหลฯ - ประดิพัทธ์
เลขที่ 18 ซอยประดิพัทธ์ 23 ถนนประดิพัทธ์
แขวงพญาไท เขตพญาไท กรุงเทพมหานคร 10400

ลำดับ	ชั้นที่	บ้านเลขที่	ความสูง (เมตร)	ห้อง	ระเบียง	พื้นที่รวม	อัตราส่วน การเฉลี่ย	หมายเหตุ
57	11	18/57	4.40	25.19	3.10	28.29	28.29	One Bedroom Loff
58	11	18/58	4.40	25.14	3.10	28.24	28.24	One Bedroom Loff
59	11	18/59	4.40	32.48	2.81	35.29	35.29	One Bedroom Loff
60	11	18/60	4.40	26.00	3.89	29.89	29.89	One Bedroom Loff
61	11	18/61	4.40	25.99	3.63	29.62	29.62	One Bedroom Loff
62	11	18/62	4.40	25.99	3.63	29.62	29.62	One Bedroom Loff
63	11	18/63	4.40	25.99	3.63	29.62	29.62	One Bedroom Loff
64	11	18/64	4.40	24.88	3.75	28.63	28.63	One Bedroom Loff
65	11	18/65	4.40	29.83	3.71	33.54	33.54	One Bedroom Loff
66	12	18/66	4.40	29.96	3.61	33.57	33.57	One Bedroom Loff
67	12	18/67	4.40	25.24	3.75	28.99	28.99	One Bedroom Loff
68	12	18/68	4.40	25.43	3.77	29.20	29.20	One Bedroom Loff
69	12	18/69	4.40	36.84	2.35	39.19	39.19	One Bedroom Loff
70	12	18/70	4.40	26.04	3.77	29.81	29.81	One Bedroom Loff
71	12	18/71	4.40	26.06	3.98	30.04	30.04	One Bedroom Loff
72	12	18/72	4.40	29.86	2.81	32.67	32.67	One Bedroom Loff
73	12	18/73	4.40	25.19	3.10	28.29	28.29	One Bedroom Loff
74	12	18/74	4.40	25.14	3.10	28.24	28.24	One Bedroom Loff
75	12	18/75	4.40	32.48	2.81	35.29	35.29	One Bedroom Loff
76	12	18/76	4.40	26.00	3.89	29.89	29.89	One Bedroom Loff
77	12	18/77	4.40	25.99	3.63	29.62	29.62	One Bedroom Loff
78	12	18/78	4.40	25.99	3.63	29.62	29.62	One Bedroom Loff
79	12	18/79	4.40	25.99	3.63	29.62	29.62	One Bedroom Loff
80	12	18/80	4.40	24.88	3.75	28.63	28.63	One Bedroom Loff
81	12	18/81	4.40	29.83	3.71	33.54	33.54	One Bedroom Loff
82	1200	18/82	4.40	29.96	3.61	33.57	33.57	One Bedroom Loff
83	1200	18/83	4.40	25.24	3.75	28.99	28.99	One Bedroom Loff
84	1200	18/84	4.40	25.43	3.77	29.20	29.20	One Bedroom Loff
85	1200	18/85	4.40	36.84	2.35	39.19	39.19	One Bedroom Loff

นิติบุคคลอาคารชุด เดอะ รีเจนท์ พหลฯ - ประดิพัทธ์
เลขที่ 18 ซอยประดิพัทธ์ 23 ถนนประดิพัทธ์
แขวงพญาไท เขตพญาไท กรุงเทพมหานคร 10400

ลำดับ	ชั้นที่	บ้านเลขที่	ความสูง (เมตร)	ห้อง	ระเบียง	พื้นที่รวม	อัตราส่วน การเฉลี่ย	หมายเหตุ
86	1200	18/86	4.40	26.04	3.77	29.81	29.81	One Bedroom Loff
87	1200	18/87	4.40	26.06	3.98	30.04	30.04	One Bedroom Loff
88	1200	18/88	4.40	29.86	2.81	32.67	32.67	One Bedroom Loff
89	1200	18/89	4.40	25.19	3.10	28.29	28.29	One Bedroom Loff
90	1200	18/90	4.40	25.14	3.10	28.24	28.24	One Bedroom Loff
91	1200	18/91	4.40	32.48	2.81	35.29	35.29	One Bedroom Loff
92	1200	18/92	4.40	26.00	3.89	29.89	29.89	One Bedroom Loff
93	1200	18/93	4.40	25.99	3.63	29.62	29.62	One Bedroom Loff
94	1200	18/94	4.40	25.99	3.63	29.62	29.62	One Bedroom Loff
95	1200	18/95	4.40	25.99	3.63	29.62	29.62	One Bedroom Loff
96	1200	18/96	4.40	24.88	3.75	28.63	28.63	One Bedroom Loff
97	1200	18/97	4.40	29.83	3.71	33.54	33.54	One Bedroom Loff
98	14	18/98	4.40	29.96	3.61	33.57	33.57	One Bedroom Loff
99	14	18/99	4.40	25.24	3.75	28.99	28.99	One Bedroom Loff
100	14	18/100	4.40	25.43	3.77	29.20	29.20	One Bedroom Loff
101	14	18/101	4.40	36.84	2.35	39.19	39.19	One Bedroom Loff
102	14	18/102	4.40	26.04	3.77	29.81	29.81	One Bedroom Loff
103	14	18/103	4.40	26.06	3.98	30.04	30.04	One Bedroom Loff
104	14	18/104	4.40	29.86	2.81	32.67	32.67	One Bedroom Loff
105	14	18/105	4.40	25.19	3.10	28.29	28.29	One Bedroom Loff
106	14	18/106	4.40	25.14	3.10	28.24	28.24	One Bedroom Loff
107	14	18/107	4.40	32.48	2.81	35.29	35.29	One Bedroom Loff
108	14	18/108	4.40	26.00	3.89	29.89	29.89	One Bedroom Loff
109	14	18/109	4.40	25.99	3.63	29.62	29.62	One Bedroom Loff
110	14	18/110	4.40	25.99	3.63	29.62	29.62	One Bedroom Loff
111	14	18/111	4.40	25.99	3.63	29.62	29.62	One Bedroom Loff
112	14	18/112	4.40	24.88	3.75	28.63	28.63	One Bedroom Loff
113	14	18/113	4.40	29.83	3.71	33.54	33.54	One Bedroom Loff
114	15	18/114	4.40	29.96	3.61	33.57	33.57	One Bedroom Loff

นิติบุคคลอาคารชุด เดอะ รีเจนท์ พหลฯ - ประดิพัทธ์
เลขที่ 18 ซอยประดิพัทธ์ 23 ถนนประดิพัทธ์
แขวงพญาไท เขตพญาไท กรุงเทพมหานคร 10400

ลำดับ	ชั้นที่	บ้านเลขที่	ความสูง (เมตร)	ห้อง	ระเบียง	พื้นที่รวม	อัตราส่วน การเฉลี่ย	หมายเหตุ
115	15	18/115	4.40	25.24	3.75	28.99	28.99	One Bedroom Loff
116	15	18/116	4.40	25.43	3.77	29.20	29.20	One Bedroom Loff
117	15	18/117	4.40	36.84	2.35	39.19	39.19	One Bedroom Loff
118	15	18/118	4.40	26.04	3.77	29.81	29.81	One Bedroom Loff
119	15	18/119	4.40	26.06	3.98	30.04	30.04	One Bedroom Loff
120	15	18/120	4.40	29.86	2.81	32.67	32.67	One Bedroom Loff
121	15	18/121	4.40	25.19	3.10	28.29	28.29	One Bedroom Loff
122	15	18/122	4.40	25.14	3.10	28.24	28.24	One Bedroom Loff
123	15	18/123	4.40	32.48	2.81	35.29	35.29	One Bedroom Loff
124	15	18/124	4.40	26.00	3.89	29.89	29.89	One Bedroom Loff
125	15	18/125	4.40	25.99	3.63	29.62	29.62	One Bedroom Loff
126	15	18/126	4.40	25.99	3.63	29.62	29.62	One Bedroom Loff
127	15	18/127	4.40	25.99	3.63	29.62	29.62	One Bedroom Loff
128	15	18/128	4.40	24.88	3.75	28.63	28.63	One Bedroom Loff
129	15	18/129	4.40	29.83	3.71	33.54	33.54	One Bedroom Loff
130	16	18/130	4.40	29.96	3.61	33.57	33.57	One Bedroom Loff
131	16	18/131	4.40	25.24	3.75	28.99	28.99	One Bedroom Loff
132	16	18/132	4.40	25.43	3.77	29.20	29.20	One Bedroom Loff
133	16	18/133	4.40	36.84	2.35	39.19	39.19	One Bedroom Loff
134	16	18/134	4.40	26.04	3.77	29.81	29.81	One Bedroom Loff
135	16	18/135	4.40	26.06	3.98	30.04	30.04	One Bedroom Loff
136	16	18/136	4.40	29.86	2.81	32.67	32.67	One Bedroom Loff
137	16	18/137	4.40	25.19	3.10	28.29	28.29	One Bedroom Loff
138	16	18/138	4.40	25.14	3.10	28.24	28.24	One Bedroom Loff
139	16	18/139	4.40	32.48	2.81	35.29	35.29	One Bedroom Loff
140	16	18/140	4.40	26.00	3.89	29.89	29.89	One Bedroom Loff
141	16	18/141	4.40	25.99	3.63	29.62	29.62	One Bedroom Loff
142	16	18/142	4.40	25.99	3.63	29.62	29.62	One Bedroom Loff
143	16	18/143	4.40	25.99	3.63	29.62	29.62	One Bedroom Loff

นิติบุคคลอาคารชุด เดอะ รีเจนท์ พหลฯ - ประดิพัทธ์
เลขที่ 18 ซอยประดิพัทธ์ 23 ถนนประดิพัทธ์
แขวงพญาไท เขตพญาไท กรุงเทพมหานคร 10400

ลำดับ	ชั้นที่	บ้านเลขที่	ความสูง (เมตร)	ห้อง	ระเบียง	พื้นที่รวม	อัตราส่วน การเฉลี่ย	หมายเหตุ
144	16	18/144	4.40	24.88	3.75	28.63	28.63	One Bedroom Loff
145	16	18/145	4.40	29.83	3.71	33.54	33.54	One Bedroom Loff
146	17	18/146	4.40	29.96	3.61	33.57	33.57	One Bedroom Loff
147	17	18/147	4.40	25.24	3.75	28.99	28.99	One Bedroom Loff
148	17	18/148	4.40	25.43	3.77	29.20	29.20	One Bedroom Loff
149	17	18/149	4.40	36.84	2.35	39.19	39.19	One Bedroom Loff
150	17	18/150	4.40	26.04	3.77	29.81	29.81	One Bedroom Loff
151	17	18/151	4.40	26.06	3.98	30.04	30.04	One Bedroom Loff
152	17	18/152	4.40	29.86	2.81	32.67	32.67	One Bedroom Loff
153	17	18/153	4.40	25.19	3.10	28.29	28.29	One Bedroom Loff
154	17	18/154	4.40	25.14	3.10	28.24	28.24	One Bedroom Loff
155	17	18/155	4.40	32.48	2.81	35.29	35.29	One Bedroom Loff
156	17	18/156	4.40	26.00	3.89	29.89	29.89	One Bedroom Loff
157	17	18/157	4.40	25.99	3.63	29.62	29.62	One Bedroom Loff
158	17	18/158	4.40	25.99	3.63	29.62	29.62	One Bedroom Loff
159	17	18/159	4.40	25.99	3.63	29.62	29.62	One Bedroom Loff
160	17	18/160	4.40	24.88	3.75	28.63	28.63	One Bedroom Loff
161	17	18/161	4.40	29.83	3.71	33.54	33.54	One Bedroom Loff
162	18	18/162	4.40	29.96	3.61	33.57	33.57	One Bedroom Loff
163	18	18/163	4.40	25.24	3.75	28.99	28.99	One Bedroom Loff
164	18	18/164	4.40	25.43	3.77	29.20	29.20	One Bedroom Loff
165	18	18/165	4.40	36.84	2.35	39.19	39.19	One Bedroom Loff
166	18	18/166	4.40	26.04	3.77	29.81	29.81	One Bedroom Loff
167	18	18/167	4.40	26.06	3.98	30.04	30.04	One Bedroom Loff
168	18	18/168	4.40	29.86	2.81	32.67	32.67	One Bedroom Loff
169	18	18/169	4.40	25.19	3.10	28.29	28.29	One Bedroom Loff
170	18	18/170	4.40	25.14	3.10	28.24	28.24	One Bedroom Loff
171	18	18/171	4.40	32.48	2.81	35.29	35.29	One Bedroom Loff
172	18	18/172	4.40	26.00	3.89	29.89	29.89	One Bedroom Loff

นิติบุคคลอาคารชุด เดอะ รีเจนท์ พหลฯ - ประดิพัทธ์
เลขที่ 18 ซอยประดิพัทธ์ 23 ถนนประดิพัทธ์
แขวงพญาไท เขตพญาไท กรุงเทพมหานคร 10400

ลำดับ	วันที่	บ้านเลขที่	ความสูง (เมตร)	ห้อง	ระเบียง	พื้นที่รวม	อัตราส่วน การมิลิท์	หมายเหตุ
173	18	18/173	4.40	25.99	3.63	29.62	29.62	One Bedroom Lof
174	18	18/174	4.40	25.99	3.63	29.62	29.62	One Bedroom Lof
175	18	18/175	4.40	25.99	3.63	29.62	29.62	One Bedroom Lof
176	18	18/176	4.40	24.88	3.75	28.63	28.63	One Bedroom Lof
177	18	18/177	4.40	29.83	3.71	33.54	33.54	One Bedroom Lof
178	19	18/178	4.40	29.96	3.61	33.57	33.57	One Bedroom Lof
179	19	18/179	4.40	25.34	3.75	28.99	28.99	One Bedroom Lof
180	19	18/180	4.40	25.43	3.77	29.20	29.20	One Bedroom Lof
181	19	18/181	4.40	36.84	2.35	39.19	39.19	One Bedroom Lof
182	19	18/182	4.40	26.04	3.77	29.81	29.81	One Bedroom Lof
183	19	18/183	4.40	26.06	3.98	30.04	30.04	One Bedroom Lof
184	19	18/184	4.40	29.86	2.81	32.67	32.67	One Bedroom Lof
185	19	18/185	4.40	25.19	3.10	28.29	28.29	One Bedroom Lof
186	19	18/186	4.40	25.14	3.10	28.24	28.24	One Bedroom Lof
187	19	18/187	4.40	32.48	2.81	35.29	35.29	One Bedroom Lof
188	19	18/188	4.40	26.00	3.89	29.89	29.89	One Bedroom Lof
189	19	18/189	4.40	25.99	3.63	29.62	29.62	One Bedroom Lof
190	19	18/190	4.40	25.99	3.63	29.62	29.62	One Bedroom Lof
191	19	18/191	4.40	25.99	3.63	29.62	29.62	One Bedroom Lof
192	19	18/192	4.40	24.88	3.75	28.63	28.63	One Bedroom Lof
193	19	18/193	4.40	29.83	3.71	33.54	33.54	One Bedroom Lof
194	20	18/194	4.40	29.96	3.61	33.57	33.57	One Bedroom Lof
195	20	18/195	4.40	25.24	3.75	28.99	28.99	One Bedroom Lof
196	20	18/196	4.40	25.43	3.77	29.20	29.20	One Bedroom Lof
197	20	18/197	4.40	36.84	2.35	39.19	39.19	One Bedroom Lof
198	20	18/198	4.40	26.04	3.77	29.81	29.81	One Bedroom Lof
199	20	18/199	4.40	26.06	3.98	30.04	30.04	One Bedroom Lof
200	20	18/200	4.40	29.86	2.81	32.67	32.67	One Bedroom Lof
201	20	18/201	4.40	25.19	3.10	28.29	28.29	One Bedroom Lof

นิติบุคคลอาคารชุด เดอะ รีเจนท์ พหลฯ - ประดิพัทธ์
เลขที่ 18 ซอยประดิพัทธ์ 23 ถนนประดิพัทธ์
แขวงพญาไท เขตพญาไท กรุงเทพมหานคร 10400

ลำดับ	วันที่	บ้านเลขที่	ความสูง (เมตร)	ห้อง	ระเบียง	พื้นที่รวม	อัตราส่วน การมิลิท์	หมายเหตุ
202	20	18/202	4.40	25.14	3.10	28.24	28.24	One Bedroom Lof
203	20	18/203	4.40	32.48	2.81	35.29	35.29	One Bedroom Lof
204	20	18/204	4.40	26.00	3.89	29.89	29.89	One Bedroom Lof
205	20	18/205	4.40	25.99	3.63	29.62	29.62	One Bedroom Lof
206	20	18/206	4.40	25.99	3.63	29.62	29.62	One Bedroom Lof
207	20	18/207	4.40	25.99	3.63	29.62	29.62	One Bedroom Lof
208	20	18/208	4.40	24.88	3.75	28.63	28.63	One Bedroom Lof
209	20	18/209	4.40	29.83	3.71	33.54	33.54	One Bedroom Lof
210	21	18/210	4.40	29.96	3.61	33.57	33.57	One Bedroom Lof
211	21	18/211	4.40	25.24	3.75	28.99	28.99	One Bedroom Lof
212	21	18/212	4.40	25.43	3.77	29.20	29.20	One Bedroom Lof
213	21	18/213	4.40	36.84	2.35	39.19	39.19	One Bedroom Lof
214	21	18/214	4.40	26.04	3.77	29.81	29.81	One Bedroom Lof
215	21	18/215	4.40	26.06	3.98	30.04	30.04	One Bedroom Lof
216	21	18/216	4.40	29.86	2.81	32.67	32.67	One Bedroom Lof
217	21	18/217	4.40	25.19	3.10	28.29	28.29	One Bedroom Lof
218	21	18/218	4.40	25.14	3.10	28.24	28.24	One Bedroom Lof
219	21	18/219	4.40	32.48	2.81	35.29	35.29	One Bedroom Lof
220	21	18/220	4.40	26.00	3.89	29.89	29.89	One Bedroom Lof
221	21	18/221	4.40	25.99	3.63	29.62	29.62	One Bedroom Lof
222	21	18/222	4.40	25.99	3.63	29.62	29.62	One Bedroom Lof
223	21	18/223	4.40	25.99	3.63	29.62	29.62	One Bedroom Lof
224	21	18/224	4.40	24.88	3.75	28.63	28.63	One Bedroom Lof
225	21	18/225	4.40	29.83	3.71	33.54	33.54	One Bedroom Lof
226	22	18/226	2.60	27.18	2.64	29.82	29.82	One Bedroom
227	22	18/227	2.60	26.91	2.65	29.56	29.56	One Bedroom
228	22	18/228	2.60	38.61	2.35	40.96	40.96	One Bedroom
229	22	18/229	2.60	44.70	3.49	48.19	48.19	One Bedroom Exclusive
230	22	18/230	2.60	45.26	3.43	48.69	48.69	One Bedroom Exclusive

นิติบุคคลอาคารชุด เดอะ รีเจนท์ พหลฯ - ประดิพัทธ์
เลขที่ 18 ซอยประดิพัทธ์ 23 ถนนประดิพัทธ์
แขวงพญาไท เขตพญาไท กรุงเทพมหานคร 10400

ลำดับ	วันที่	บ้านเลขที่	ความสูง (เมตร)	ห้อง	ระเบียง	พื้นที่รวม	อัตราส่วน การมิลิท์	หมายเหตุ
231	22	18/231	2.60	32.14	2.78	34.92	34.92	One Bedroom
232	22	18/232	2.60	32.09	2.78	34.87	34.87	One Bedroom
233	22	18/233	2.60	45.26	3.43	48.69	48.69	One Bedroom Exclusive
234	22	18/234	2.60	43.70	3.65	47.35	47.35	One Bedroom Exclusive
235	22	18/235	2.60	29.03	2.57	31.60	31.60	One Bedroom
236	22	18/236	2.60	29.03	2.57	31.60	31.60	One Bedroom
237	22	18/237	2.60	28.54	2.58	31.12	31.12	One Bedroom
238	23	18/238	2.60	27.18	2.64	29.82	29.82	One Bedroom
239	23	18/239	2.60	26.91	2.65	29.56	29.56	One Bedroom
240	23	18/240	2.60	38.61	2.35	40.96	40.96	One Bedroom
241	23	18/241	2.60	44.70	3.49	48.19	48.19	One Bedroom Exclusive
242	23	18/242	2.60	45.26	3.43	48.69	48.69	One Bedroom Exclusive
243	23	18/243	2.60	32.14	2.78	34.92	34.92	One Bedroom
244	23	18/244	2.60	32.09	2.78	34.87	34.87	One Bedroom
245	23	18/245	2.60	45.26	3.43	48.69	48.69	One Bedroom Exclusive
246	23	18/246	2.60	43.70	3.65	47.35	47.35	One Bedroom Exclusive
247	23	18/247	2.60	29.03	2.57	31.60	31.60	One Bedroom
248	23	18/248	2.60	29.03	2.57	31.60	31.60	One Bedroom
249	23	18/249	2.60	28.54	2.58	31.12	31.12	One Bedroom
250	24	18/250	2.60	27.18	2.64	29.82	29.82	One Bedroom
251	24	18/251	2.60	26.91	2.65	29.56	29.56	One Bedroom
252	24	18/252	2.60	38.61	2.35	40.96	40.96	One Bedroom
253	24	18/253	2.60	44.70	3.49	48.19	48.19	One Bedroom Exclusive
254	24	18/254	2.60	45.26	3.43	48.69	48.69	One Bedroom Exclusive
255	24	18/255	2.60	32.14	2.78	34.92	34.92	One Bedroom
256	24	18/256	2.60	32.09	2.78	34.87	34.87	One Bedroom
257	24	18/257	2.60	45.26	3.43	48.69	48.69	One Bedroom Exclusive
258	24	18/258	2.60	43.70	3.65	47.35	47.35	One Bedroom Exclusive
259	24	18/259	2.60	29.03	2.57	31.60	31.60	One Bedroom

นิติบุคคลอาคารชุด เดอะ รีเจนท์ พหลฯ - ประดิพัทธ์
เลขที่ 18 ซอยประดิพัทธ์ 23 ถนนประดิพัทธ์
แขวงพญาไท เขตพญาไท กรุงเทพมหานคร 10400

ลำดับ	วันที่	บ้านเลขที่	ความสูง (เมตร)	ห้อง	ระเบียง	พื้นที่รวม	อัตราส่วน การมิลิท์	หมายเหตุ
260	24	18/260	2.60	29.03	2.57	31.60	31.60	One Bedroom
261	24	18/261	2.60	28.54	2.58	31.12	31.12	One Bedroom
Total				7,463.58	878.82	8,342.40	8,342.40	

นิติบุคคลอาคารชุด เดอะ รีเจนท์ พหลฯ - ประดิพัทธ์
เลขที่ 18 ซอยประดิพัทธ์ 23 ถนนประดิพัทธ์
แขวงพญาไท เขตพญาไท กรุงเทพมหานคร 10400

รายงานสรุปผลการดำเนินงานของระบบบำบัดน้ำเสีย

ชื่อแหล่งกำเนิดมลพิษ : นิติบุคคลอาคารชุด เดอะ รีเจนท์ พหลา - ประดิพัทธ์
 ชื่อแหล่งกำเนิดมลพิษ ตั้งอยู่เลขที่ : 18 หมู่ที่ : ขอย : ประดิพัทธ์ 23
 ถนน : ประดิพัทธ์ แขวง/ตำบล : พญาไท เขต/ตำบล : เขตพญาไท
 จังหวัด : กรุงเทพมหานคร โทรศัพท์ : [REDACTED] โทรสาร :
 มี : เป็นเจ้าของหรือผู้ครอบครองแหล่งกำเนิดมลพิษ
 ประกอบกิจการประเภท : อาคารชุด
 ประเภทย่อย : ประเภท ข ตั้ง 100 ห้องแต่ไม่ถึง 500 จำนวนห้อง : 260
 สิ่งติด : เอกชน
 ใบอนุญาตเลขที่ (ถ้ามี) : 15/2562 ออกให้โดย : สำนักงานที่ดินสายห้วยขวาง หมออายุ : วว/ดว/ปปป
 ในการนี้ ขอรายงานสรุปผลการดำเนินงานของระบบบำบัดน้ำเสีย ของแหล่งกำเนิดมลพิษสำหรับ เดือน กรกฎาคม พ.ศ. 2568
 ตามที่ได้กำหนดในมาตรา 80 แห่งพระราชบัญญัติส่งเสริมและรักษาคุณภาพสิ่งแวดล้อมแห่งชาติ พ.ศ. 2535 ในฐานะ

ลงชื่อ นิติบุคคลอาคารชุด เดอะ รีเจนท์ พหลา-ประดิพัทธ์ เจ้าของหรือผู้ครอบครองแหล่งกำเนิดมลพิษ

ลงชื่อ X [REDACTED] ผู้ควบคุมระบบบำบัดน้ำเสีย
 ใบอนุญาตเลขที่ [REDACTED] หมออายุ [REDACTED]
 ออกให้โดย [REDACTED]
 ลงชื่อ [REDACTED] ผู้รับจ้างให้บริการบำบัดน้ำเสีย
 ใบอนุญาตเลขที่ [REDACTED] หมออายุ [REDACTED]
 ออกให้โดย [REDACTED]

2. ข้อมูลเกี่ยวกับระบบน้ำเสีย และแหล่งรองรับน้ำทิ้ง
- (1) ประเภท / ชนิดของระบบบำบัดน้ำเสีย
1. ระบบบำบัดน้ำเสียแบบแยกที่เวดส์ลัดจ์ (Activated Sludge Process) 173.03 ลบ.ม./วัน

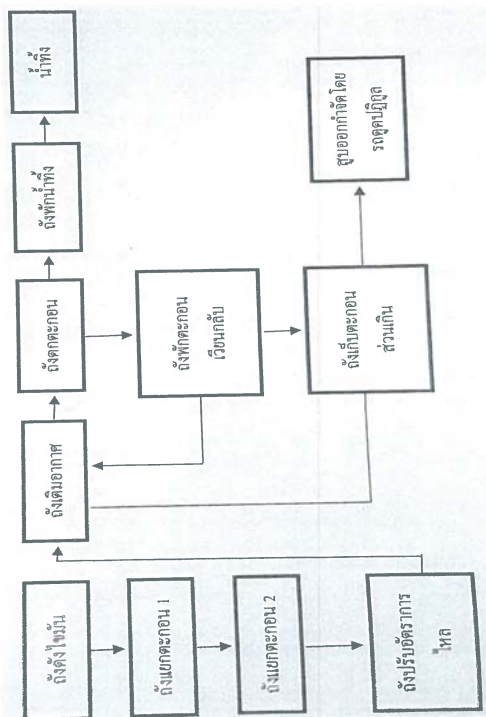
- (2) การทำงานของระบบบำบัดน้ำเสีย
- [] แบบต่อเนื่อง ชั่วโมง/วัน
- [X] แบบไม่ต่อเนื่อง (ระบุใช้ Timer ตั้งเวลาในการสับเปลี่ยนระบบน้ำ
- [] เครื่องสูบน้ำ [] ระบบเติมอากาศ
- (3) อุปกรณ์และเครื่องมือที่ใช้ในระบบบำบัดน้ำเสีย
- [] เครื่องกวน/ผสมน้ำเสีย [] เครื่องกรรณ/ผสมสารเคมี
- [X] เครื่องสูบลำโพง [] อื่นๆ
- [] อื่นๆ [] อื่นๆ

- (4) แหล่งรองรับน้ำทิ้ง (ระบุ) ขอรับบริการบำบัดน้ำเสียกับทาง กทม.
- (5) วิธีจัดการตะกอนที่เกิดขึ้นจากระบบบำบัดน้ำเสียและวิธีจัดการกำจัด จัดจ้างรถสูบเอาไปทิ้ง
3. สรุปผลการดำเนินงานของระบบบำบัดน้ำเสียเป็นรายเดือน
- | ประเภทการให้พัสดุของระบบบำบัดน้ำเสีย (หน่วย) | ปริมาณ หน่วย |
|---|-----------------|
| (1) ปริมาณการให้พัสดุของระบบบำบัดน้ำเสีย (หน่วย) | 50,000 หน่วย |
| (2) ปริมาณน้ำใช้ในทุกกิจกรรมของแหล่งกำเนิดมลพิษ (ลบ.ม.) | 1,759,000 ลบ.ม. |
| (3) ปริมาณน้ำเสียที่จากระบบบำบัดน้ำเสีย (ลบ.ม.) | 1,407,200 ลบ.ม. |
| (4) การระบายน้ำทิ้งจากระบบบำบัดน้ำเสีย | [X] ระบายทุกวัน |
| [] ระบายบางวัน (ระบุจำนวนวันที่ระบาย) | วัน |
| [] ไม่ระบายเลย | วัน |
- (5) ปริมาณสารเคมี หรือสารสัติชีวภาพที่ใช้
1. ปริมาณ 0.000 กิโลกรัม

- (6) การทำงานของระบบบำบัดน้ำเสีย
- ระบบบำบัดน้ำเสีย
- เครื่องสูบลำโพง
- [X] ปกติ [] ผิดปกติ
- [X] ปกติ [] ผิดปกติ
- (7) ปริมาณตะกอนส่วนเกินที่เกิดขึ้นจากระบบบำบัดน้ำเสียที่ไม่กำจัด 0.00 กิโลกรัม
- (8) ปัญหา อุสเรศ และแนวทางแก้ไข

- คำเตือน
๑. เจ้าของหรือผู้ครอบครองแหล่งกำเนิดมลพิษ ผู้ควบคุมระบบบำบัดน้ำเสีย หรือผู้รับจ้าง ให้บริการบำบัดน้ำเสียโดยไม่จัดเก็บสถิติ ขอบูล หรือไม่ทำบันทึกหรือรายงาน ตามมาตรา ๘๐ ต้องระวางโทษจำคุกไม่เกินหนึ่งเดือน หรือปรับไม่เกินหนึ่งหมื่นบาท หรือทั้งจำทั้งปรับตามมาตรา ๑๐๖
๒. ผู้ควบคุมระบบบำบัดน้ำเสียหรือผู้รับจ้างให้บริการบำบัดน้ำเสียผู้ทำบันทึกหรือรายงาน โดยแสดงข้อความอันเป็นเท็จ ต้องระวางโทษจำคุกไม่เกินหนึ่งปี หรือปรับไม่เกินหนึ่งแสนบาท หรือทั้งจำทั้งปรับตามมาตรา ๑๐๗

แหล่งกำเนิดมลพิษ ตั้งอยู่เลขที่ 18..... หมู่ที่ ซอย ประดิพัทธ์ 23.....
 ถนน ประดิพัทธ์ แขวง/ตำบล หมู่บ้าน เขต/อำเภอ กรุงเทพฯ.....
 จังหวัด กรุงเทพมหานคร โทรศัพท์ โทรสาร
 ถึงหัวหน้า กรุงเทพมหานคร
 มีนิติบุคคลอาคารชุด เดอะรีเจนท์ พหลา-ประดิพัทธ์ เป็นเจ้าของหรือผู้ครอบครองแหล่งกำเนิด
 แลพิษ

[illegible]

ได้จัดเก็บสถิติและข้อมูลแสดงผลการทำงานของบริษัทมาศึกษาเสียปรากฏตามตาราง ดังนี้

[illegible]

วัน เดือน ปี	สถิติและข้อมูลที่ได้จากแหล่งกำเนิดมลพิษ															ลายมือชื่อ ผู้บันทึก
	ปริมาณการใช้ไฟฟ้าของระบบบำบัดน้ำเสีย (หน่วย)	ปริมาณน้ำใช้ในทุกกิจกรรมของแหล่งกำเนิดมลพิษ(ลบ.ม.)	ปริมาณน้ำเสียที่เข้าระบบบำบัดน้ำเสีย(ลบ.ม.)	การระบายน้ำทิ้งจากระบบบำบัดน้ำเสีย (ระบาย/ไม่ระบาย)	ปริมาณสารเคมีหรือชีวภาพที่ใช้ 9 ชื่อ(ปริมาณ) ลิตร หรือ กิโลกรัม)	การทำงานของระบบบำบัดน้ำเสีย								ปริมาณตะกอนส่วนเกินที่เกิดขึ้นจากระบบบำบัดน้ำเสียที่นำไปกำจัด (ลบม)	ปัญหาอุปสรรคและแนวทางแก้ไข	
						ระบบบำบัดเสีย (ปกติ/ผิดปกติ)	เครื่องสูบน้ำ (ปกติ/ผิดปกติ)	เครื่องเติมอากาศ(ปกติ/ผิดปกติ)	เครื่องกวนผสมน้ำเสีย (ปกติ/ผิดปกติ)	เครื่องกวนผสมสารเคมี (ปกติ/ผิดปกติ)	เครื่องสูบลตะกอน (ปกติ/ผิดปกติ)	อื่น ๆ(ระบุ) (ปกติ/ผิดปกติ)				
17/7/68	0	38	30.4	ระบาย	-	ปกติ	ปกติ	-	-	-	-	-	-	-	-	บันทึก
18/7/68	0	36	28.8	ระบาย	-	ปกติ	ปกติ	-	-	-	-	-	-	-	-	บันทึก
19/7/68	0	107	85.6	ระบาย	-	ปกติ	ปกติ	-	-	-	-	-	-	-	-	บันทึก
20/7/68	0	103	82.4	ระบาย	-	ปกติ	ปกติ	-	-	-	-	-	-	-	-	บันทึก
21/7/68	0	65	52	ระบาย	-	ปกติ	ปกติ	-	-	-	-	-	-	-	-	บันทึก
22/7/68	10	91	72.8	ระบาย	-	ปกติ	ปกติ	-	-	-	-	-	-	-	-	บันทึก
23/7/68	0	46	36.8	ระบาย	-	ปกติ	ปกติ	-	-	-	-	-	-	-	-	บันทึก
24/7/68	0	56	44.8	ระบาย	-	ปกติ	ปกติ	-	-	-	-	-	-	-	-	บันทึก
25/7/68	0	55	44	ระบาย	-	ปกติ	ปกติ	-	-	-	-	-	-	-	-	บันทึก
26/7/68	10	104	83.2	ระบาย	-	ปกติ	ปกติ	-	-	-	-	-	-	-	-	บันทึก
27/7/68	0	63	50.4	ระบาย	-	ปกติ	ปกติ	-	-	-	-	-	-	-	-	บันทึก
28/7/68	0	16	12.8	ระบาย	-	ปกติ	ปกติ	-	-	-	-	-	-	-	-	บันทึก
29/7/68	0	31	24.8	ระบาย	-	ปกติ	ปกติ	-	-	-	-	-	-	-	-	บันทึก
30/7/68	0	53	42.4	ระบาย	-	ปกติ	ปกติ	-	-	-	-	-	-	-	-	บันทึก
31/7/68	0	2	1.6	ระบาย	-	ปกติ	ปกติ	-	-	-	-	-	-	-	-	บันทึก

หมายเหตุ ๑. ให้กรอกสถิติและข้อมูลเฉพาะในกรณีที่มีสถิติและข้อมูลนั้น ๆ ในแต่ละวัน

๒. ในกรณีระบบบำบัดน้ำเสียที่มีการติดตั้งเครื่องตรวจวัดคุณภาพน้ำทั้งแบบอัตโนมัติ ให้แนบผลการตรวจวัดคุณภาพน้ำทั้งทุกวันแยกตามพารามิเตอร์ที่ตรวจวัด และทำการสรุปผลเป็นสถิติและข้อมูลรายเดือน

ขอรับรองว่าการบันทึกสถิติและข้อมูลตามตารางข้างต้นถูกต้องทุกประการ

...นิติบุคคลอาคารชุด เดอะรีเจียร์ฟ พหลฯ-ประติพัทธ์...เจ้าของหรือผู้ครอบครองแหล่งกำเนิดมลพิษ

(.....)

.....ผู้ควบคุมระบบบำบัดน้ำเสีย

(.....หัวหน้าช่างอาคาร.....)

ใบอนุญาตเลขที่ หมดอายุ

ออกให้โดย

.....ผู้รับจ้างให้บริการบำบัดน้ำเสีย

(.....)

ใบอนุญาตเลขที่ หมดอายุ

ออกให้โดย

- (4) แหล่งรองรับน้ำทิ้ง (ระบุ) ขอรับบริการบำบัดน้ำเสียกับทาง กทม.
- (5) วิธีการตรวจสอบที่เกิดขึ้นจากการระบบบำบัดน้ำเสียและวิธีการกำจัด จักรวรรดินูปแข็ง
3. สรุปผลการดำเนินงานของระบบบำบัดน้ำเสียเป็นรายเดือน
- | | |
|---|--|
| (1) ปริมาณการไหลเข้าของระบบบำบัดน้ำเสีย (หน่วย) | 50,000 หน่วย |
| (2) ปริมาณน้ำใช้ในกิจกรรมของแหล่งกำเนิดมลพิษ (ลบ.ม.) | 1,967,000 ลบ.ม. |
| (3) ปริมาณน้ำเสียที่เข้าระบบบำบัดน้ำเสีย (ลบ.ม.) | 1,573,600 ลบ.ม. |
| (4) การระบายน้ำทิ้งจากระบบบำบัดน้ำเสีย | [X] ระบายทุกวัน |
| | [] ระบายบางวัน (ระบุจำนวนวันที่ระบาย) |
| | [] ไม่ระบายเลย |
| (5) ปริมาณสารเคมี หรือสารสัตพิวภาพที่ใช้ | ปริมาณ หน่วย |
| 1. | 0.000 กิโลกรัม |
| (6) การทำงานของระบบบำบัดน้ำเสีย | [X] ปกติ [] ผิดปกติ |
| ระบบบำบัดน้ำเสีย | [X] ปกติ [] ผิดปกติ |
| เครื่องสูบน้ำ | 0.00 กิโลกรัม |
| (7) ปริมาณตะกอนส่วนเกินที่เกิดขึ้นจากระบบบำบัดน้ำเสียที่นำไปกำจัด | |
| (8) ปัญหา อุสราศ และแนวทางการแก้ไข | |

- คำเตือน ๑. เจ้าของหรือผู้ครอบครองแหล่งกำเนิดมลพิษ ผู้ควบคุมระบบบำบัดน้ำเสีย หรือผู้รับจ้าง ให้บริการบำบัดน้ำเสียผู้ใดไม่จัดทำสถิติ ข้อมูล หรือไม่ทำบันทึกหรือรายงาน ตามมาตรา ๘๐ ต้องระวางโทษจำคุกไม่เกินหนึ่งเดือน หรือปรับไม่เกินหนึ่งพันบาท หรือทั้งจำทั้งปรับตามมาตรา ๑๐๖
๒. ผู้ควบคุมระบบบำบัดน้ำเสียหรือผู้รับจ้างให้บริการบำบัดน้ำเสียผู้ใดทำบันทึกหรือรายงาน โดยแสดงข้อความอันเป็นเท็จ ต้องระวางโทษจำคุกไม่เกินหนึ่งปี หรือปรับไม่เกินหนึ่งแสนบาท หรือทั้งจำทั้งปรับตามมาตรา ๑๐๗

รายงานสรุปผลการทำงานของระบบบำบัดน้ำเสีย

ชื่อแหล่งกำเนิดมลพิษ : นิติบุคคลอาคารชุด เดอะ รีเจนท์ พหลา - ประดิพัทธ์
แหล่งกำเนิดมลพิษ ตั้งอยู่เลขที่ : 18 หมู่ที่ : ขอย : ประดิพัทธ์ 23
ถนน : ประดิพัทธ์ แขวง/ตำบล : พญาไท เขต/ตำบล : เขตพญาไท
จังหวัด : กรุงเทพมหานคร โทรศัพท์ : โทรสาร :
มี : เป็นเจ้าของหรือผู้ครอบครองแหล่งกำเนิดมลพิษ
ประกอบกิจการประเภท : อาคารชุด
ประเภทย่อย : ประเภท ข ตั้งแต่ 100 ห้องแต่ไม่ถึง 500 จำนวนห้อง : 260
สังกัด : เอกชน
ใบอนุญาตเลขที่ (ถ้ามี) : 15/2562 ออกให้โดย : สำนักงานที่ดินสาขาห้วยขวาง หมายเลข : วว/ดพ/ปบป
ในการนี้ ขอรายงานสรุปผลการทำงานของระบบบำบัดน้ำเสีย ของแหล่งกำเนิดมลพิษสำหรับ เดือน สิงหาคม พ.ศ. 2568
ตามที่ได้อนุญาตมาตรา 80 แห่งพระราชบัญญัติส่งเสริมและรักษาคุณภาพสิ่งแวดล้อมแห่งชาติ พ.ศ. 2535 ในฐานะ

ลงชื่อ นิติบุคคลอาคารชุด เดอะ รีเจนท์ พหลา-ประดิพัทธ์ เจ้าของหรือผู้ครอบครองแหล่งกำเนิดมลพิษ

ลงชื่อ _____ ผู้ควบคุมระบบบำบัดน้ำเสีย
ใบอนุญาตเลขที่ _____ หมายเลข _____
ออกให้โดย _____
ลงชื่อ _____ ผู้รับจ้างให้บริการบำบัดน้ำเสีย
ใบอนุญาตเลขที่ _____ หมายเลข _____
ออกให้โดย _____

2. ข้อมูลเกี่ยวกับระบบน้ำเสีย และแหล่งรองรับน้ำทิ้ง

(1) ประเภท / ชนิดของระบบบำบัดน้ำเสีย และแหล่งรองรับน้ำทิ้ง

1. ระบบบำบัดน้ำเสียแบบแยกที่เวดส์สไลด์ (Activated Sludge Process)

ความสามารถในการบำบัดน้ำเสีย
173.03 ลบ.ม./วัน

(2) การทำงานของระบบบำบัดน้ำเสีย

[] แบบต่อเนื่อง

ชั่วโมง/วัน

[X] แบบไม่ต่อเนื่อง (ระบุช่วงเวลา Timer ในการสุบะบายน้ำ

[X] เครื่องสูบน้ำ

[] ระบบเติมอากาศ

[] เครื่องกวน/ผสมน้ำเสีย

[] เครื่องกวน/ผสมสารเคมี

[] เครื่องสูบลบก่อน

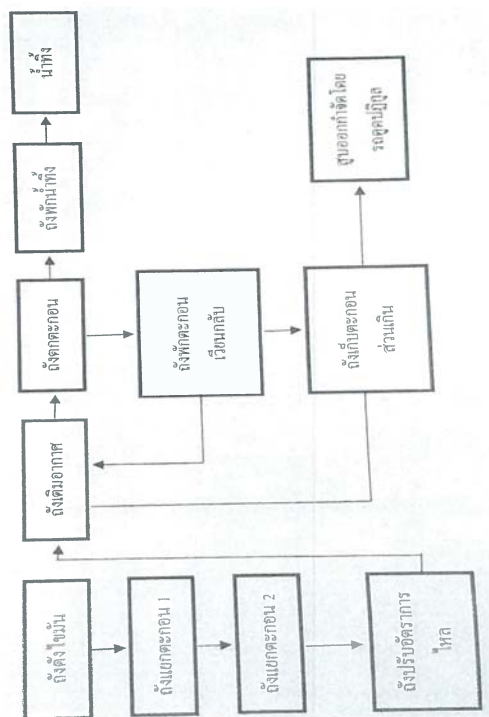
[] อื่นๆ

[] อื่นๆ

[] อื่นๆ

แหล่งกำเนิดมลพิษ ดังอยู่เลขที่18..... หมู่ที่ ประดิพัทธ์ 23.....
 ถนน ประดิพัทธ์ แขวง/ตำบล เขต/อำเภอ ซอย
 จังหวัด กรุงเทพมหานคร โทรศัพท์ โทรสาร
 มีนิติบุคคลอาคารชุดหรือทรัพย์สินที่เช่าของหรือผู้ครอบครองแห่งกันนิติ
 มลพิษ
 ประกอบกิจการประเภท อาคารชุดพักอาศัย.....
 เป็นอยู่เลขที่ (ถ้ามี)15/2562.....ออกให้โดยสง.ที่ดิน กทม.เขตห้วยขวาง.....
 นมดอย
 นมดอย

ซึ่งมีแผนผังแสดงการทำงานของระบบบำบัดน้ำเสีย ดังนี้



ได้จัดทำสถิติและข้อมูลแสดงผลการทำงานของระบบบำบัดน้ำเสียปรากฏตามตาราง ดังนี้

วัน เดือน ปี	สถิติและข้อมูลที่เกี่ยวข้องจากแหล่งกำเนิดมลพิษ													ลายมือชื่อ ผู้บันทึก	
	ปริมาณการใช้ไฟฟ้าของ ระบบบำบัด น้ำเสีย (หน่วย)	ปริมาณน้ำ ทิ้งทุก กิจกรรม ของ แหล่งกำเนิด มลพิษลบ.	ปริมาณน้ำ เสียที่เข้า ระบบ บำบัดน้ำ เสีย(ลบ.ม.)	การระบาย น้ำทิ้งจาก ระบบบำบัด น้ำเสีย (ระบาย/ไม่ ระบาย)	ปริมาณ สารเคมีหรือ สารสกัด ชีวภาพที่ใช้ 9 ข้อ/ปริมาณ สัตว์ หรือ กิโกรัม	การทำงานของระบบบำบัดน้ำเสีย							ปริมาณ ตะกอน ส่วนเกินที่ เกิดขึ้นจาก ระบบบำบัด น้ำเสียที่นำไป กำจัด (ลบม)		ปัญหา อุปสรรค และ แนวทางการ แก้ไข
						ระบบ บำบัดเสีย (ปกติ/ ผิดปกติ)	เครื่อง สูบน้ำ (ปกติ/ ผิดปกติ)	เครื่องเติม อากาศ(ปกติ/ ผิดปกติ)	เครื่องกวน ผสมน้ำเสีย (ปกติ/ผิดปกติ)	เครื่องกวน ผสมสารเคมี (ปกติ/ ผิดปกติ)	เครื่องสูบ ตะกอน (ปกติ/ผิดปกติ)	อื่น ๆ(ระบุ) (ปกติ/ ผิดปกติ)			
17/8/68	0	47	37.6	ระบาย	-	ปกติ	ปกติ	-	-	-	-	-	-	บันทึก	
18/8/68	0	53	42.4	ระบาย	-	ปกติ	ปกติ	-	-	-	-	-	-	บันทึก	
19/8/68	0	71	56.8	ระบาย	-	ปกติ	ปกติ	-	-	-	-	-	-	บันทึก	
20/8/68	0	38	30.4	ระบาย	-	ปกติ	ปกติ	-	-	-	-	-	-	บันทึก	
21/8/68	10	51	40.8	ระบาย	-	ปกติ	ปกติ	-	-	-	-	-	-	บันทึก	
22/8/68	0	58	46.4	ระบาย	-	ปกติ	ปกติ	-	-	-	-	-	-	บันทึก	
23/8/68	0	51	40.8	ระบาย	-	ปกติ	ปกติ	-	-	-	-	-	-	บันทึก	
24/8/68	0	63	50.4	ระบาย	-	ปกติ	ปกติ	-	-	-	-	-	-	บันทึก	
25/8/68	0	53	42.4	ระบาย	-	ปกติ	ปกติ	-	-	-	-	-	-	บันทึก	
26/8/68	10	53	42.4	ระบาย	-	ปกติ	ปกติ	-	-	-	-	-	-	บันทึก	
27/8/68	0	72	57.6	ระบาย	-	ปกติ	ปกติ	-	-	-	-	-	-	บันทึก	
28/8/68	0	56	44.8	ระบาย	-	ปกติ	ปกติ	-	-	-	-	-	-	บันทึก	
29/8/68	0	63	50.4	ระบาย	-	ปกติ	ปกติ	-	-	-	-	-	-	บันทึก	
30/8/68	0	54	43.2	ระบาย	-	ปกติ	ปกติ	-	-	-	-	-	-	บันทึก	
31/8/68	0	58	46.4	ระบาย	-	ปกติ	ปกติ	-	-	-	-	-	-	บันทึก	

วัน เดือน ปี	สถิติและข้อมูลที่เกิดขึ้นจากแหล่งกำเนิดมลพิษ														ลายมือ ชื่อ ผู้ บันทึก
	ปริมาณการใช้ไฟฟ้าของระบบบำบัดน้ำเสีย (หน่วย)	ปริมาณน้ำใช้ในทุกกิจกรรมของแหล่งกำเนิดมลพิษ(ลบ.ม.)	ปริมาณน้ำเสียที่เข้าระบบบำบัดน้ำเสีย(ลบ.ม.) (ระบาย/ไม่ระบาย)	การระบายน้ำทิ้งจากระบบบำบัดน้ำเสีย (ระบาย/ไม่ระบาย)	ปริมาณสารเคมีหรือสารสกัดชีวภาพที่ใช้ 9 ชื่อ(ปริมาณ) ลิตร หรือ กิโลกรัม)	การทำงานของระบบบำบัดน้ำเสีย							ปริมาณตะกอนส่วนเกินที่เกิดขึ้นจากระบบบำบัดน้ำเสียที่นำไปกำจัด (ลบม.)	ปัญหาอุปสรรคและแนวทางการแก้ไข	
						ระบบบำบัดน้ำเสีย (ปกติ/ผิดปกติ)	เครื่องสูบน้ำ (ปกติ/ผิดปกติ)	เครื่องเติมอากาศ(ปกติ/ผิดปกติ)	เครื่องกวนผสมน้ำเสีย (ปกติ/ผิดปกติ)	เครื่องกวนผสมสารเคมี (ปกติ/ผิดปกติ)	เครื่องสูบลตะกอน (ปกติ/ผิดปกติ)	อื่น ๆ(ระบุ) (ปกติ/ผิดปกติ)			
1/8/68	0	65	52	ระบาย	-	ปกติ	ปกติ	-	-	-	-	-	-	-	บันทึก
2/8/68	0	102	81.6	ระบาย	-	ปกติ	ปกติ	-	-	-	-	-	-	-	บันทึก
3/8/68	0	86	68.8	ระบาย	-	ปกติ	ปกติ	-	-	-	-	-	-	-	บันทึก
4/8/68	0	102	81.6	ระบาย	-	ปกติ	ปกติ	-	-	-	-	-	-	-	บันทึก
5/8/68	10	32	25.6	ระบาย	-	ปกติ	ปกติ	-	-	-	-	-	-	-	บันทึก
6/8/68	0	29	23.2	ระบาย	-	ปกติ	ปกติ	-	-	-	-	-	-	-	บันทึก
7/8/68	0	119	95.2	ระบาย	-	ปกติ	ปกติ	-	-	-	-	-	-	-	บันทึก
8/8/68	0	101	80.8	ระบาย	-	ปกติ	ปกติ	-	-	-	-	-	-	-	บันทึก
9/8/68	0	107	85.6	ระบาย	-	ปกติ	ปกติ	-	-	-	-	-	-	-	บันทึก
10/8/68	0	13	10.4	ระบาย	-	ปกติ	ปกติ	-	-	-	-	-	-	-	บันทึก
11/8/68	0	27	21.6	ระบาย	-	ปกติ	ปกติ	-	-	-	-	-	-	-	บันทึก
12/8/68	10	27	21.6	ระบาย	-	ปกติ	ปกติ	-	-	-	-	-	-	-	บันทึก
13/8/68	0	94	75.2	ระบาย	-	ปกติ	ปกติ	-	-	-	-	-	-	-	บันทึก
14/8/68	0	110	88	ระบาย	-	ปกติ	ปกติ	-	-	-	-	-	-	-	บันทึก
15/8/68	0	103	82.4	ระบาย	-	ปกติ	ปกติ	-	-	-	-	-	-	-	บันทึก
16/8/68	10	9	7.2	ระบาย	-	ปกติ	ปกติ	-	-	-	-	-	-	-	บันทึก

หมายเหตุ ๑. ให้กรอกสถิติและข้อมูลเฉพาะในกรณีที่มีสถิติและข้อมูลนั้น ๆ ในแต่ละวัน

๒. ในกรณีระบบบำบัดน้ำเสียที่มีการติดตั้งเครื่องตรวจวัดคุณภาพน้ำทั้งแบบอัตโนมัติ ให้แนบผลการตรวจวัดคุณภาพน้ำทั้งทุกวันแยกตามพารามิเตอร์ที่ตรวจวัด และทำการสรุปผลเป็นสถิติและข้อมูลรายเดือน

ขอรับรองว่าการบันทึกสถิติและข้อมูลตามตารางข้างต้นถูกต้องทุกประการ

.....มีตำแหน่งและตำแหน่ง.....เจ้าของหรือผู้ครอบครองแหล่งกำเนิดมลพิษ

(.....)

.....ผู้ควบคุมระบบบำบัดน้ำเสีย

(.....หัวหน้าช่างอาคาร.....)

ใบอนุญาตเลขที่ หมดอายุ

ออกให้โดย

..... ผู้รับจ้างให้บริการบำบัดน้ำเสีย

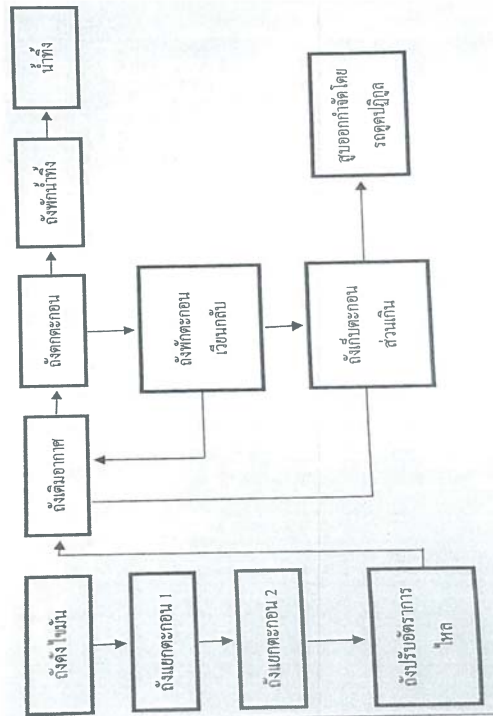
(.....)

ใบอนุญาตเลขที่ หมดอายุ

ออกให้โดย

แบบบันทึกรายละเอียดของสถิติและข้อมูลซึ่งแสดงผลการทำงานของระบบบำบัดน้ำเสีย
ของแหล่งกำเนิดมลพิษ

แหล่งกำเนิดมลพิษ ตั้งอยู่เลขที่18..... หมู่ที่ ขอย ประดิพัทธ์ 23.....
ถนน ประดิพัทธ์..... แขวง/ตำบล พญาไท..... เขต/อำเภอ..... พญาไท.....
จังหวัด กรุงเทพมหานคร โทรศัพท์ โทรสาร
มี...นิติบุคคลอาคารชุด เดอะวีเจวีพี พหลฯ-ประดิพัทธ์...เป็นเจ้าของหรือผู้ครอบครองแหล่งกำเนิด
มลพิษ
ประกอบกิจการประเภทอาคารชุดพักอาศัย.....
ใบอนุญาตเลขที่ (ถ้ามี)15/2562.....ออกให้โดยสนง.ที่ดิน กทม.เขตห้วยขวาง.....
หมดอายุ
ซึ่งมีแผนผังแสดงการทำงานของระบบบำบัดน้ำเสีย ดังนี้



ได้จัดเก็บสถิติและข้อมูลแสดงผลการทำงานของระบบบำบัดน้ำเสียปรากฏตามตาราง ดังนี้

วัน เดือน ปี	สถิติและข้อมูลที่เก็บจากแหล่งกำเนิดมลพิษ													ลายมือ ชื่อ ผู้ บันทึก	
	ปริมาณการใช้ไฟฟ้าของ ระบบบำบัด น้ำเสีย (หน่วย)	ปริมาณน้ำ ใช้ในทุก กิจกรรม ของ แหล่งกำเนิด มลพิษ(ลบ. ม.)	ปริมาณน้ำ เสียที่เข้า ระบบ บำบัดน้ำ (ระบาย/ไม่ ระบาย)	การระบาย น้ำทิ้งจาก ระบบบำบัด น้ำเสีย (ระบาย/ไม่ ระบาย)	ปริมาณ สารเคมีหรือ สารสกัด ชีวภาพที่ใช้ 9 ชื่อ/ปริมาณ) ลิตร หรือ กิโลกรัม)	การทำงานของระบบบำบัดน้ำเสีย							ปริมาณตะกอน ส่วนเกินที่เกิดขึ้น จากระบบบำบัด น้ำเสียที่นำไป กำจัด (ลบม)		ปัญหา อุปสรรค และ แนวทางการ แก้ไข
						ระบบ บำบัดเสีย (ปกติ/ ผิดปกติ)	เครื่อง สูบน้ำ (ปกติ/ ผิดปกติ)	เครื่องเติม อากาศ(ปกติ/ ผิดปกติ)	เครื่องกวน ผสมน้ำเสีย (ปกติ/ผิดปกติ)	เครื่องกวน ผสมสารเคมี (ปกติ/ ผิดปกติ)	เครื่องสูบ ตะกอน (ปกติ/ผิดปกติ)	อื่น ๆ(ระบุ) (ปกติ/ ผิดปกติ)			
1/9/68	0	58	46.4	ระบาย	-	ปกติ	ปกติ	-	-	-	-	-	-	-	บันทึก
2/9/68	0	61	48.8	ระบาย	-	ปกติ	ปกติ	-	-	-	-	-	-	-	บันทึก
3/9/68	0	67	53.6	ระบาย	-	ปกติ	ปกติ	-	-	-	-	-	-	-	บันทึก
4/9/68	0	57	45.6	ระบาย	-	ปกติ	ปกติ	-	-	-	-	-	-	-	บันทึก
5/9/68	0	61	48.8	ระบาย	-	ปกติ	ปกติ	-	-	-	-	-	-	-	บันทึก
6/9/68	10	58	46.4	ระบาย	-	ปกติ	ปกติ	-	-	-	-	-	-	-	บันทึก
7/9/68	0	50	40	ระบาย	-	ปกติ	ปกติ	-	-	-	-	-	-	-	บันทึก
8/9/68	0	58	46.4	ระบาย	-	ปกติ	ปกติ	-	-	-	-	-	-	-	บันทึก
9/9/68	0	60	48	ระบาย	-	ปกติ	ปกติ	-	-	-	-	-	-	-	บันทึก
10/9/68	0	19	15.2	ระบาย	-	ปกติ	ปกติ	-	-	-	-	-	-	-	บันทึก
11/9/68	10	46	36.8	ระบาย	-	ปกติ	ปกติ	-	-	-	-	-	-	-	บันทึก
12/9/68	0	52	41.6	ระบาย	-	ปกติ	ปกติ	-	-	-	-	-	-	-	บันทึก
13/9/68	0	58	46.4	ระบาย	-	ปกติ	ปกติ	-	-	-	-	-	-	-	บันทึก
14/9/68	0	60	48	ระบาย	-	ปกติ	ปกติ	-	-	-	-	-	-	-	บันทึก
15/9/68	10	60	48	ระบาย	-	ปกติ	ปกติ	-	-	-	-	-	-	-	บันทึก
16/9/68	0	56	44.8	ระบาย	-	ปกติ	ปกติ	-	-	-	-	-	-	-	บันทึก

วัน เดือน ปี	สถิติและข้อมูลที่ได้จากแหล่งกำเนิดมลพิษ														ลายมือชื่อ ผู้บันทึก	
	ปริมาณการใช้ไฟฟ้าของระบบบำบัดน้ำเสีย (หน่วย)	ปริมาณน้ำใช้ในทุกกิจกรรม แหล่งกำเนิดมลพิษ(ลบ.ม.)	ปริมาณน้ำเสียที่เข้าระบบ บำบัดน้ำเสีย(ลบ.ม.)	การระบายน้ำทิ้งจากระบบบำบัดน้ำเสีย (ระบาย/ไม่ระบาย)	ปริมาณสารเคมีหรือสารสกัดชีวภาพที่ใช้ 9 ชื่อ/ปริมาณ) ลิตร หรือ กิโลกรัม)	การทำงานของระบบบำบัดน้ำเสีย								ปริมาณตะกอนส่วนเกินที่เกิดขึ้นจากระบบบำบัดน้ำเสียที่นำไปกำจัด (ลบ.ม)		ปัญหาอุปสรรคและแนวทางการแก้ไข
						ระบบบำบัดเสีย (ปกติ/ผิดปกติ)	เครื่องสูบน้ำ (ปกติ/ผิดปกติ)	เครื่องเติมอากาศ(ปกติ/ผิดปกติ)	เครื่องกวนผสมน้ำเสีย (ปกติ/ผิดปกติ)	เครื่องกวนผสมสารเคมี (ปกติ/ผิดปกติ)	เครื่องสูบลบตะกอน (ปกติ/ผิดปกติ)	อื่น ๆ(ระบุ) (ปกติ/ผิดปกติ)				
17/9/68	0	63	50.4	ระบาย	-	ปกติ	ปกติ	-	-	-	-	-	-	-	บันทึก	
18/9/68	0	55	44	ระบาย	-	ปกติ	ปกติ	-	-	-	-	-	-	-	บันทึก	
19/9/68	0	59	47.2	ระบาย	-	ปกติ	ปกติ	-	-	-	-	-	-	-	บันทึก	
20/9/68	0	57	45.6	ระบาย	-	ปกติ	ปกติ	-	-	-	-	-	-	-	บันทึก	
21/9/68	10	52	41.6	ระบาย	-	ปกติ	ปกติ	-	-	-	-	-	-	-	บันทึก	
22/9/68	0	39	31.2	ระบาย	-	ปกติ	ปกติ	-	-	-	-	-	-	-	บันทึก	
23/9/68	0	129	103.2	ระบาย	-	ปกติ	ปกติ	-	-	-	-	-	-	-	บันทึก	
24/9/68	0	91	72.8	ระบาย	-	ปกติ	ปกติ	-	-	-	-	-	-	-	บันทึก	
25/9/68	0	0	0	ระบาย	-	ปกติ	ปกติ	-	-	-	-	-	-	-	บันทึก	
26/9/68	10	55	44	ระบาย	-	ปกติ	ปกติ	-	-	-	-	-	-	-	บันทึก	
27/9/68	0	120	96	ระบาย	-	ปกติ	ปกติ	-	-	-	-	-	-	-	บันทึก	
28/9/68	0	35	28	ระบาย	-	ปกติ	ปกติ	-	-	-	-	-	-	-	บันทึก	
29/9/68	0	61	48.8	ระบาย	-	ปกติ	ปกติ	-	-	-	-	-	-	-	บันทึก	
30/9/68		38	30.4	ระบาย	-	ปกติ	ปกติ	-	-	-	-	-	-	-	บันทึก	

- หมายเหตุ ๑. ให้กรอกสถิติและข้อมูลเฉพาะในกรณีที่มีสถิติและข้อมูลนั้น ๆ ในแต่ละวัน
๒. ในกรณีระบบบำบัดน้ำเสียที่มีการติดตั้งเครื่องตรวจวัดคุณภาพน้ำทั้งแบบอัตโนมัติ ให้แนบผลการตรวจวัดคุณภาพน้ำทั้งทุกวันแยกตามพารามิเตอร์ที่ตรวจวัด และทำการสรุปผลเป็นสถิติและข้อมูลรายเดือน

ขอรับรองว่าการบันทึกสถิติและข้อมูลตามตารางข้างต้นถูกต้องทุกประการ

...นิติบุคคลอาวครซด เดอะรีเจียร์ฟ พหุฯ-ประดัพัทธ์...เจ้าของหรือผู้ครอบครองแหล่งกำเนิดมลพิษ

(.....)

.....ผู้ควบคุมระบบบำบัดน้ำเสีย

(.....หัวหน้าช่างอาคาร.....)

ใบอนุญาตเลขที่ หมดอายุ

ออกให้โดย

.....ผู้รับจ้างให้บริการบำบัดน้ำเสีย

(.....)

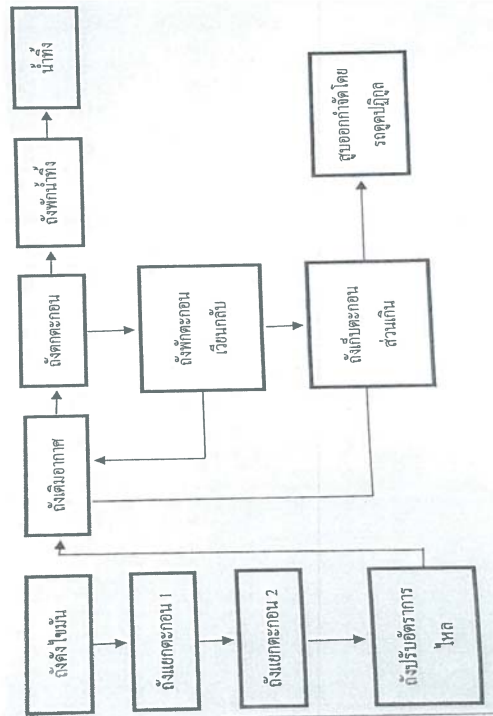
ใบอนุญาตเลขที่ หมดอายุ

ออกให้โดย

แผลงักเงนเดลพิษ อั้งเอญะที่ 18. หมู่ที่ ซอย ... ประดิพัทธ์ 23.....
 ถนน ประดิพัทธ์ แสง/ด้าบล พญาไท เขต/อำเภอ พญาไท.....
 จังหวัด กรุงเทพมหานคร โทรศัพท์ โทรสาร
 มี นิติบุคคลอาคารชุด เดอะรีซิเทรีย พหลฯ-ประดิพัทธ์ เป็นเจ้าของหรือผู้ครอบครองแกลงักเงน
 เดลพิษ

ประกอบกิจการประเภท อาครจุฑพักตร์อภัย.....
 ใบอนุญาตเลขที่ (ถ้ามี) 15/2562 ออกให้โดย สภ.ที่ตั้น กทม.เขตห้วยขวาง.....
 หมดอายุ

ซึ่งมีแผนผังแสดงการทำงานของระบบบำบัดน้ำเสีย ดังนี้



๒๖ ได้จัดเก็บสถิติและข้อมูลแสดงผลการทำงานของระบบบำบัดน้ำเสียปรากฏตามตาราง ดังนี้

วัน เดือน ปี	สถิติและข้อมูลที่ได้จากแหล่งกำเนิดมลพิษ													ลายมือ ชื่อ ผู้ บันทึก	
	ปริมาณการใช้ไฟฟ้าของ ระบบบำบัด น้ำเสีย (หน่วย)	ปริมาณน้ำ ใช้ในทุก กิจกรรม ของ แหล่งกำเนิด มลพิษ(ลบ. ม.)	ปริมาณน้ำ เสียที่เข้า ระบบ บำบัดน้ำ (ระบบ/ไม่ เสีย(ลบ.ม.)	การระบาย น้ำทิ้งจาก ระบบบำบัด น้ำเสีย (ระบบ/ไม่ ระบาย)	ปริมาณ สารเคมีหรือ ชีวภาพที่ใช้ 9 ข้อ(ปริมาณ) ลิตร หรือ กิโลกรัม)	การทำงานของระบบบำบัดน้ำเสีย							ปริมาณตะกอน ส่วนเกินที่เกิดขึ้น จากระบบบำบัด น้ำเสียที่นำไป จำกัด (ลบม)		ปัญหา อุปสรรค และ แนวทางการ แก้ไข
						ระบบ บำบัดเสีย (ปกติ/ ผิดปกติ)	เครื่อง สูบน้ำ (ปกติ/ ผิดปกติ)	เครื่องเติม อากาศ(ปกติ/ ผสมน้ำเสีย ผิดปกติ)	เครื่องกวน ผสมสารเคมี (ปกติ/ ผิดปกติ)	เครื่องสูบล ตะกอน (ปกติ/ผิดปกติ)	อื่น ๆ(ระบุ) (ปกติ/ ผิดปกติ)				
1/10/68	0	60	48	ระบาย	-	ปกติ	ปกติ	-	-	-	-	-	-	-	บันทึก
2/10/68	10	62	49.6	ระบาย	-	ปกติ	ปกติ	-	-	-	-	-	-	-	บันทึก
3/10/68	0	70	56	ระบาย	-	ปกติ	ปกติ	-	-	-	-	-	-	-	บันทึก
4/10/68	0	50	40	ระบาย	-	ปกติ	ปกติ	-	-	-	-	-	-	-	บันทึก
5/10/68	10	48	38.4	ระบาย	-	ปกติ	ปกติ	-	-	-	-	-	-	-	บันทึก
6/10/68	0	58	46.4	ระบาย	-	ปกติ	ปกติ	-	-	-	-	-	-	-	บันทึก
7/10/68	0	61	48.8	ระบาย	-	ปกติ	ปกติ	-	-	-	-	-	-	-	บันทึก
8/10/68	0	55	44	ระบาย	-	ปกติ	ปกติ	-	-	-	-	-	-	-	บันทึก
9/10/68	10	55	44	ระบาย	-	ปกติ	ปกติ	-	-	-	-	-	-	-	บันทึก
10/10/68	0	60	48	ระบาย	-	ปกติ	ปกติ	-	-	-	-	-	-	-	บันทึก
11/10/68	0	0	0	ระบาย	-	ปกติ	ปกติ	-	-	-	-	-	-	-	บันทึก
12/10/68	0	45	36	ระบาย	-	ปกติ	ปกติ	-	-	-	-	-	-	-	บันทึก
13/10/68	0	48	38.4	ระบาย	-	ปกติ	ปกติ	-	-	-	-	-	-	-	บันทึก
14/10/68	0	56	44.8	ระบาย	-	ปกติ	ปกติ	-	-	-	-	-	-	-	บันทึก
15/10/68	0	58	46.4	ระบาย	-	ปกติ	ปกติ	-	-	-	-	-	-	-	บันทึก
16/10/68	10	57	45.6	ระบาย	-	ปกติ	ปกติ	-	-	-	-	-	-	-	บันทึก

วัน เดือน ปี	สถิติและข้อมูลที่ได้รับจากแหล่งกำเนิดมลพิษ														ลายมือชื่อ ผู้บันทึก	
	ปริมาณการใช้ไฟฟ้าของระบบบำบัดน้ำเสีย (หน่วย)	ปริมาณน้ำใช้ในทุกกิจกรรมของแหล่งกำเนิดมลพิษ(ลบ.ม.)	ปริมาณน้ำเสียที่เข้าระบบบำบัดน้ำ (ระบาย/ไม่ระบาย)	การระบายน้ำทิ้งจากระบบบำบัดน้ำเสีย (ระบาย/ไม่ระบาย)	ปริมาณสารเคมีหรือสารสกัดชีวภาพที่ใช้ 9 ชื่อ(ปริมาณ ลิตร หรือ กิโลกรัม)	การทำงานของระบบบำบัดน้ำเสีย								ปริมาณตะกอนส่วนเกินที่เกิดขึ้นจากระบบบำบัดน้ำเสียที่นำไปกำจัด (ลบม)		ปัญหาอุปสรรคและแนวทางการแก้ไข
						ระบบบำบัดเสีย (ปกติ/ผิดปกติ)	เครื่องสูบน้ำ (ปกติ/ผิดปกติ)	เครื่องเติมอากาศ(ปกติ/ผิดปกติ)	เครื่องกวนผสมน้ำเสีย (ปกติ/ผิดปกติ)	เครื่องกวนผสมสารเคมี (ปกติ/ผิดปกติ)	เครื่องสูบลบตะกอน (ปกติ/ผิดปกติ)	อื่น ๆ(ระบุ) (ปกติ/ผิดปกติ)				
17/10/68	0	49	39.2	ระบาย	-	ปกติ	ปกติ	-	-	-	-	-	-	-	บันทึก	
18/10/68	0	67	53.6	ระบาย	-	ปกติ	ปกติ	-	-	-	-	-	-	-	บันทึก	
19/10/68	0	50	40	ระบาย	-	ปกติ	ปกติ	-	-	-	-	-	-	-	บันทึก	
20/10/68	0	59	47.2	ระบาย	-	ปกติ	ปกติ	-	-	-	-	-	-	-	บันทึก	
21/10/68	10	60	48	ระบาย	-	ปกติ	ปกติ	-	-	-	-	-	-	-	บันทึก	
22/10/68	0	57	45.6	ระบาย	-	ปกติ	ปกติ	-	-	-	-	-	-	-	บันทึก	
23/10/68	0	60	48	ระบาย	-	ปกติ	ปกติ	-	-	-	-	-	-	-	บันทึก	
24/10/68	0	57	45.6	ระบาย	-	ปกติ	ปกติ	-	-	-	-	-	-	-	บันทึก	
25/10/68	0	64	51.2	ระบาย	-	ปกติ	ปกติ	-	-	-	-	-	-	-	บันทึก	
26/10/68	10	51	40.8	ระบาย	-	ปกติ	ปกติ	-	-	-	-	-	-	-	บันทึก	
27/10/68	0	58	46.4	ระบาย	-	ปกติ	ปกติ	-	-	-	-	-	-	-	บันทึก	
28/10/68	0	58	46.4	ระบาย	-	ปกติ	ปกติ	-	-	-	-	-	-	-	บันทึก	
29/10/68	0	58	46.4	ระบาย	-	ปกติ	ปกติ	-	-	-	-	-	-	-	บันทึก	
30/10/68	0	53	42.4	ระบาย	-	ปกติ	ปกติ	-	-	-	-	-	-	-	บันทึก	
31/10/68	0	66	52.8	ระบาย	-	ปกติ	ปกติ	-	-	-	-	-	-	-	บันทึก	

หมายเหตุ ๑. ให้กรอกสถิติและข้อมูลเฉพาะในกรณีที่มีสถิติและข้อมูลนั้น ๆ ในแต่ละวัน

๒. ในกรณีระบบบำบัดน้ำเสียที่มีการติดตั้งเครื่องตรวจวัดคุณภาพน้ำทั้งแบบอัตโนมัติ ให้แนบผลการตรวจวัดคุณภาพน้ำทั้งทุกวันแยกตามพารามิเตอร์ที่ตรวจวัด และทำการสรุปผลเป็นสถิติและข้อมูลรายเดือน

ขอรับรองว่าการบันทึกสถิติและข้อมูลตามตารางข้างต้นถูกต้องทุกประการ

...นิติบุคคลอาคารชุด เดอะรีเอร์ฟ พหลฯ-ประดิพัทธ์...เจ้าของหรือผู้ครอบครองแหล่งกำเนิดมลพิษ

(.....)

.....ใน..... ผู้ควบคุมระบบบำบัดน้ำเสีย

(.....หัวหน้าช่างอาคาร.....)

ใบอนุญาตเลขที่ หมดอายุ

ออกให้โดย

..... ผู้รับจ้างให้บริการบำบัดน้ำเสีย

(.....)

ใบอนุญาตเลขที่ หมดอายุ

ออกให้โดย

- (4) แหล่งรองรับน้ำทิ้ง (ระบุ) ขอรับบริการบำบัดน้ำเสียกับทาง กทม.
- (5) วิธีจัดการตะกอนที่เกิดขึ้นจากระบบบำบัดน้ำเสียและวิธีการกำจัด จัดจรงตามไปทั้ง
3. สรุปผลการทำงานของระบบบำบัดน้ำเสียเป็นรายเดือน
- | | | |
|---|--|-----|
| (1) ปริมาณการใช้ไฟฟ้าของระบบบำบัดน้ำเสีย (ทวอ) | 60,000 หน่วย | |
| (2) ปริมาณน้ำใช้ในปฏิบัติการของแหล่งกำเนิดมลพิษ (ลบ.ม.) | 1,860,000 ลบ.ม. | |
| (3) ปริมาณน้ำเสียที่ทิ้งระบบบำบัดน้ำเสีย (ลบ.ม.) | 1,488,000 ลบ.ม. | |
| (4) การระบายน้ำทิ้งจากระบบบำบัดน้ำเสีย | [X] ระบายทุกวัน | |
| | [] ระบายบางวัน (ระบุจำนวนวันที่ระบาย) | วัน |
| | [] ไม่ระบายเลย | |
- (5) ปริมาณสารเคมี หรือสารสกัดชีวภาพที่ใช้
- | | |
|----|----------------|
| 1. | ปริมาณ หน่วย |
| | 0.000 กิโลกรัม |
- (6) การทำงานของระบบบำบัดน้ำเสีย
- | | |
|------------------|------------------------|
| ระบบบำบัดน้ำเสีย | [X] ปกติ [] ผิดปกติ |
| เครื่องสูบน้ำ | [X] ปกติ [] ผิดปกติ |
- (7) ปริมาณตะกอนส่วนเกินที่เกิดขึ้นจากระบบบำบัดน้ำเสียที่นำไปกำจัด 0.00 กิโลกรัม
- (8) ปัญหา อุสโรค และแนวทางการแก้ไข

คำเตือน ๑. เจ้าของหรือผู้ครอบครองแหล่งกำเนิดมลพิษ ผู้ควบคุมระบบบำบัดน้ำเสีย หรือผู้รับจ้าง ให้บริการบำบัดน้ำเสียผู้ไม่จัดเก็บสถิติ ข้อมูล หรือไม่ทำบันทึกหรือรายงาน ตามมาตรา ๘๐ ต้องระวางโทษจำคุกไม่เกินหนึ่งเดือน หรือปรับไม่เกินหนึ่งหมื่นบาท หรือทั้งจำทั้งปรับตามมาตรา ๑๐๖

๒. ผู้ควบคุมระบบบำบัดน้ำเสียหรือผู้รับจ้างให้บริการบำบัดน้ำเสียได้ทำบันทึกหรือรายงาน โดยแสดงข้อความอันเป็นเท็จ ต้องระวางโทษจำคุกไม่เกินหนึ่งปี หรือปรับไม่เกินหนึ่งแสนบาท หรือทั้งจำทั้งปรับตามมาตรา ๑๐๗

รายงานสรุปผลการทำงานของระบบบำบัดน้ำเสีย

ชื่อแหล่งกำเนิดมลพิษ : นิติบุคคลอาคารชุด เดอะ รีเจนท์ พหลา - ประติพัธ

แหล่งกำเนิดมลพิษ ตั้งอยู่เลขที่ : 18 หมู่ที่ : ขอ : ประติพัธ 23

ถนน : ประติพัธ แขวง/ตำบล : พญาไท เขต/ตำบล : เขตพญาไท

จังหวัด : กรุงเทพมหานคร โทรศัพท์ : โทรสาร :

มี : เป็นเจ้าของหรือผู้ครอบครองแหล่งกำเนิดมลพิษ

ประกอบกิจการประเภท : อาคารชุด

ประเภทย่อย : ประเภท ข ตั้งแต่ 100 ห้องแต่ไม่ถึง 500 จำนวนห้อง : 260

สังกัด : เอกชน

ใบอนุญาตเลขที่ (ถ้ามี) : 15/2562 ออกให้โดย : สำนักงานที่ดินสาขาวิทยขวาง หมายเลข : วว/ดค/ปปป

ในการนี้ ขอรายงานสรุปผลการทำงานของระบบบำบัดน้ำเสีย ของแหล่งกำเนิดมลพิษสำหรับ เดือน พฤศจิกายน พ.ศ. 2568

ตามที่ได้นำเสนอในมาตรา 80 แห่งพระราชบัญญัติส่งเสริมและรักษาคุณภาพสิ่งแวดล้อมแห่งชาติ พ.ศ. 2535 ในฐานะ

ลงชื่อ นิติบุคคลอาคารชุด เดอะ รีเจนท์ พหลา-ประติพัธ เจ้าของหรือผู้ครอบครองแหล่งกำเนิดมลพิษ

ลงชื่อ ๑๖ ผู้ควบคุมระบบบำบัดน้ำเสีย

ใบอนุญาตเลขที่ _____ หมายเลข _____

ออกให้โดย _____

ลงชื่อ _____ ผู้รับจ้างให้บริการบำบัดน้ำเสีย

ใบอนุญาตเลขที่ _____ หมายเลข _____

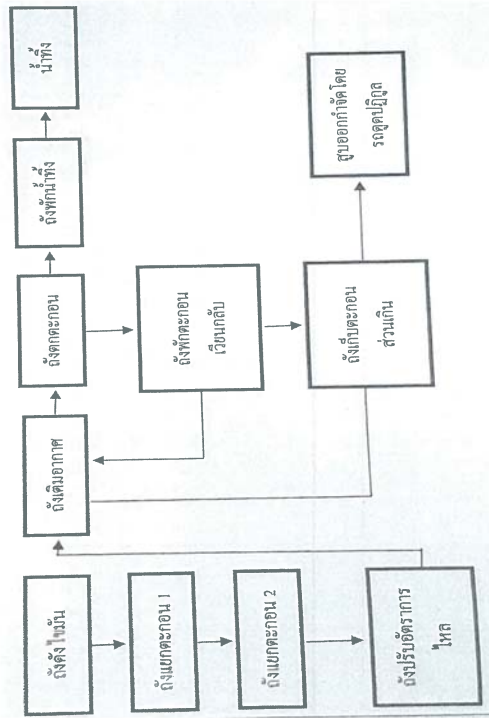
ออกให้โดย _____

2. ข้อมูลเกี่ยวกับระบบน้ำเสีย และแหล่งรองรับน้ำทิ้ง
- (1) ประเภท / ชนิดของระบบบำบัดน้ำเสีย
1. ระบบบำบัดน้ำเสียแบบแยกที่เวดส์สไลด์ (Activated Sludge Process) ความสามารถในการบำบัดน้ำเสีย 173.03 ลบ.ม./วัน

- (2) การทำงานของระบบบำบัดน้ำเสีย
- [] แบบต่อเนื่อง
- [X] แบบไม่ต่อเนื่อง (ระบุตั้งเวลา Timer ในการสุบระบายน้ำ [] ระบบเติมอากาศ
- (3) อุปกรณ์และเครื่องมือที่ใช้ในระบบบำบัดน้ำเสีย [X] เครื่องสูบน้ำ [] เครื่องเติมอากาศ
- [] เครื่องกวน/ผสมน้ำเสีย [] เครื่องกวน/ผสมสารเคมี
- [] เครื่องสูบตะกอน [] อื่นๆ
- [] อื่นๆ [] อื่นๆ

แบบบันทึกรายละเอียดของสถิติและข้อมูลซึ่งแสดงผลการทำงานของระบบบำบัดน้ำเสีย
ของแหล่งกำเนิดมลพิษ

แหล่งกำเนิดมลพิษ ตั้งอยู่เลขที่18..... หมู่ที่ ประดิพัทธ์ 23.....
ถนน ประดิพัทธ์..... แขวง/ตำบล พญาไท.....เขต/อำเภอ..... พญาไท.....
จังหวัด กรุงเทพมหานคร..... โทรศัพท์ โทรสาร
มี.นิติบุคคลอาคารชุด เดอะซีเรียฟ พหลฯ-ประดิพัทธ์...เป็นเจ้าของหรือผู้ครอบครองแหล่งกำเนิด
มลพิษ
ประกอบกิจการประเภทอาคารชุดพักอาศัย.....
ใบอนุญาตเลขที่ (ถ้ามี)15/2562.....ออกให้โดยสนง.ที่ดิน กทมเขตห้วยขวาง.....
หมดอายุ
ซึ่งมีแผนผังแสดงการทำงานของระบบบำบัดน้ำเสีย ดังนี้



ได้จัดเก็บสถิติและข้อมูลแสดงผลการทำงานของระบบบำบัดน้ำเสียปรากฏตามตาราง ดังนี้

วัน เดือน ปี	สถิติและข้อมูลที่เก็บจากแหล่งกำเนิดมลพิษ													ลายมือ ชื่อ ผู้ บันทึก		
	ปริมาณการใช้ไฟฟ้าของระบบบำบัดน้ำเสีย (หน่วย)	ปริมาณน้ำใช้ในทุกกิจกรรมของแหล่งกำเนิดมลพิษ(ลบ.ม.)	ปริมาณน้ำเสียที่เข้าระบบบำบัดน้ำเสีย(ลบ.ม.)	การระบายน้ำทิ้งจากระบบบำบัดน้ำเสีย(ระบาย/ไม่ระบาย)	ปริมาณสารเคมีหรือสารสกัดชีวภาพที่ใช้ 9 ชื่อ/ปริมาณ) ลิตร หรือ กิโลกรัม)	การทำงานของระบบบำบัดน้ำเสีย									ปริมาณตะกอนส่วนเกินที่เกิดขึ้นจากระบบบำบัดน้ำเสียที่นำไปจำกัด (ลบม)	ปัญหาอุปสรรคและแนวทางการแก้ไข
						ระบบบำบัดน้ำเสีย (ปกติ/ผิดปกติ)	เครื่องสูบน้ำ (ปกติ/ผิดปกติ)	เครื่องเติมอากาศ(ปกติ/ผิดปกติ)	เครื่องกวนผสมน้ำเสีย (ปกติ/ผิดปกติ)	เครื่องกวนผสมสารเคมี (ปกติ/ผิดปกติ)	เครื่องสูบลตะกอน (ปกติ/ผิดปกติ)	อื่น ๆ(ระบุ) (ปกติ/ผิดปกติ)				
1/11/68	10	57	45.6	ระบาย	-	ปกติ	ปกติ	-	-	-	-	-	-	-	บันทึก	
2/11/68	0	69	55.2	ระบาย	-	ปกติ	ปกติ	-	-	-	-	-	-	-	บันทึก	
3/11/68	0	49	39.2	ระบาย	-	ปกติ	ปกติ	-	-	-	-	-	-	-	บันทึก	
4/11/68	0	54	43.2	ระบาย	-	ปกติ	ปกติ	-	-	-	-	-	-	-	บันทึก	
5/11/68	0	0	0	ระบาย	-	ปกติ	ปกติ	-	-	-	-	-	-	-	บันทึก	
6/11/68	10	0	0	ระบาย	-	ปกติ	ปกติ	-	-	-	-	-	-	-	บันทึก	
7/11/68	0	53	42.4	ระบาย	-	ปกติ	ปกติ	-	-	-	-	-	-	-	บันทึก	
8/11/68	0	65	52	ระบาย	-	ปกติ	ปกติ	-	-	-	-	-	-	-	บันทึก	
9/11/68	0	48	38.4	ระบาย	-	ปกติ	ปกติ	-	-	-	-	-	-	-	บันทึก	
10/11/68	10	73	58.4	ระบาย	-	ปกติ	ปกติ	-	-	-	-	-	-	-	บันทึก	
11/11/68	0	58	46.4	ระบาย	-	ปกติ	ปกติ	-	-	-	-	-	-	-	บันทึก	
12/11/68	0	55	44	ระบาย	-	ปกติ	ปกติ	-	-	-	-	-	-	-	บันทึก	
13/11/68	0	6	4.8	ระบาย	-	ปกติ	ปกติ	-	-	-	-	-	-	-	บันทึก	
14/11/68	0	58	46.4	ระบาย	-	ปกติ	ปกติ	-	-	-	-	-	-	-	บันทึก	
15/11/68	0	98	78.4	ระบาย	-	ปกติ	ปกติ	-	-	-	-	-	-	-	บันทึก	
16/11/68	10	5	4	ระบาย	-	ปกติ	ปกติ	-	-	-	-	-	-	-	บันทึก	

วัน เดือน ปี	สถิติและข้อมูลที่เกิดจากแหล่งกำเนิดมลพิษ														ลายมือชื่อ ผู้บันทึก
	ปริมาณการใช้ไฟฟ้าของระบบบำบัดน้ำเสีย (หน่วย)	ปริมาณน้ำใช้ในทุกกิจกรรมของแหล่งกำเนิดมลพิษ(ลบ.ม.)	ปริมาณน้ำเสียที่เข้าระบบบำบัดน้ำเสีย(ลบ.ม.)	การระบายน้ำทิ้งจากระบบบำบัดน้ำเสีย (ระบาย/ไม่ระบาย)	ปริมาณสารเคมีหรือสารสกัดชีวภาพที่ใช้ 9 ชื่อ(ปริมาณ) ลิตร หรือ กิโลกรัม)	การทำงานของระบบบำบัดน้ำเสีย							ปริมาณตะกอนส่วนเกินที่เกิดขึ้นจากระบบบำบัดน้ำเสียที่นำไปกำจัด (ลบม)	ปัญหาอุปสรรคและแนวทางแก้ไข	
						ระบบบำบัดเสีย (ปกติ/ผิดปกติ)	เครื่องสูบน้ำ (ปกติ/ผิดปกติ)	เครื่องเติมอากาศ(ปกติ/ผิดปกติ)	เครื่องกวนผสมน้ำเสีย (ปกติ/ผิดปกติ)	เครื่องกวนผสมสารเคมี (ปกติ/ผิดปกติ)	เครื่องสูบลบตะกอน (ปกติ/ผิดปกติ)	อื่น ๆ(ระบุ) (ปกติ/ผิดปกติ)			
17/11/68	0	157	125.6	ระบาย	-	ปกติ	ปกติ	-	-	-	-	-	-	-	บันทึก
18/11/68	0	53	42.4	ระบาย	-	ปกติ	ปกติ	-	-	-	-	-	-	-	บันทึก
19/11/68	0	56	44.8	ระบาย	-	ปกติ	ปกติ	-	-	-	-	-	-	-	บันทึก
20/11/68	0	56	44.8	ระบาย	-	ปกติ	ปกติ	-	-	-	-	-	-	-	บันทึก
21/11/68	10	55	44	ระบาย	-	ปกติ	ปกติ	-	-	-	-	-	-	-	บันทึก
22/11/68	0	55	44	ระบาย	-	ปกติ	ปกติ	-	-	-	-	-	-	-	บันทึก
23/11/68	0	54	43.2	ระบาย	-	ปกติ	ปกติ	-	-	-	-	-	-	-	บันทึก
24/11/68	0	63	50.4	ระบาย	-	ปกติ	ปกติ	-	-	-	-	-	-	-	บันทึก
25/11/68	0	82	65.6	ระบาย	-	ปกติ	ปกติ	-	-	-	-	-	-	-	บันทึก
26/11/68	10	79	63.2	ระบาย	-	ปกติ	ปกติ	-	-	-	-	-	-	-	บันทึก
27/11/68	0	91	72.8	ระบาย	-	ปกติ	ปกติ	-	-	-	-	-	-	-	บันทึก
28/11/68	0	107	85.6	ระบาย	-	ปกติ	ปกติ	-	-	-	-	-	-	-	บันทึก
29/11/68	0	100	80	ระบาย	-	ปกติ	ปกติ	-	-	-	-	-	-	-	บันทึก
30/11/68	0	104	83.2	ระบาย	-	ปกติ	ปกติ	-	-	-	-	-	-	-	บันทึก

หมายเหตุ ๑. ให้กรอกสถิติและข้อมูลเฉพาะในกรณีที่มีสถิติและข้อมูลนั้น ๆ ในแต่ละวัน

๒. ในกรณีระบบบำบัดน้ำเสียที่มีการติดตั้งเครื่องตรวจวัดคุณภาพน้ำทั้งแบบอัตโนมัติ ให้แนบผลการตรวจวัดคุณภาพน้ำที่ทั้งทุกวันแยกตามพารามิเตอร์ที่ตรวจวัด และทำการสรุปผลเป็นสถิติและข้อมูลรายเดือน

ขอรับรองว่าการบันทึกสถิติและข้อมูลตามตารางข้างต้นถูกต้องทุกประการ

...นิติบุคคลอาคารชุด เดอะรีเจนท์ พหลฯ-ประดิพัทธ์...เจ้าของหรือผู้ครอบครองแหล่งกำเนิดมลพิษ

(.....)

..... ผู้ควบคุมระบบบำบัดน้ำเสีย

(.....)

ใบอนุญาตเลขที่ หมดยอายุ

ออกให้โดย

..... ผู้รับจ้างให้บริการบำบัดน้ำเสีย

(.....)

ใบอนุญาตเลขที่ หมดยอายุ

ออกให้โดย

รายงานสรุปผลการทำงานของระบบบำบัดน้ำเสีย

ชื่อแหล่งกำเนิดมลพิษ : นิติบุคคลอาคารชุด เดอะ เซียร์ทรี พลลา - ประดิพัทธ์
แหล่งกำเนิดมลพิษ ตั้งอยู่เลขที่ : 18
ถนน : ประดิพัทธ์
จังหวัด : กรุงเทพมหานคร
อำเภอหรือชื่อตำบลแห่งกำเนิดมลพิษ : เป็นอำเภอหรือชื่อตำบลแห่งกำเนิดมลพิษ
ประกอบกิจการประเภท : อาคารชุด

ประมาณหอย : ประมาณ ๗๕ ตัน แต่ ๑๐๐ ทองแดงไม่ถึง ๕๐๐ จำนวนทอง : ๒๖๐

สังกัด : เอกชน

เบอร์โทรศัพท์ (ถ้ามี) : 15/2562
ออกให้โดย : สำนักงานที่ดินสวทหายของ
หนดย : วว/ดต/งบ

ในการนี้ ขอรายงานสรุปผลการดำเนินงานของระบบบำบัดน้ำเสีย ของแหล่งกำเนิดมลพิษสำหรับ เดือน ธันวาคม พ.ศ. 2568 ตามที่ได้กำหนดในมาตรา 80 แห่งพระราชบัญญัติส่งเสริมและรักษาคุณภาพสิ่งแวดล้อมแห่งชาติ พ.ศ. 2535 ในฐานะ

นางสาว นิตยา อธิปัตย์

ลที่ _____ ผู้ควบคุมระบบบัญชี
โดยนญาเลขที่ _____ หมดย _____
ออกได้

ลชื้อ _____ หมออายุ _____
ใบอนุญาตเลขที่ _____
ออกให้โดย _____

2. ข้อมูลเกี่ยวกับระบบนำเสีย และแหล่งรองรับน้ำทิ้ง

(1) ประเภท / ชนิดของระบบบำบัดน้ำเสีย

1. ระบบบำบัดน้ำเสียแบบแยกที่เวตต์สลิดจ์ (Activated Sludge Process)

(2) การทำงานของระบบบำบัดน้ำเสีย

[] แบบต่อเนื่อง ชั่วโมง/วัน

[X] แบบต่อเนื่อง (ระบุตั้งเวลา Timer ในการอธิบาย)

(3) อุปกรณ์และเครื่องมือที่ใช้ในระบบบำบัดน้ำเสีย

[X] เครื่องสูบน้ำ

[] เครื่องกวาน/ผสมน้ำเสีย

[] เครื่องสูบลูกก่อน [] อื่นๆ

[] ^๒อื่น

[]อื่นๆ

4) แหล่งรองรับน้ำทิ้ง (ระบบ) ขอรับบริการบำบัดน้ำเสียกับทาง กทม.

5) วิธีจัดการตะกอนที่เกิดขึ้นจากระบบบำบัดน้ำเสียและวิธีการกำจัด จัดวางรูปไปทั้ง

3. สรุปผลการทำงานของระบบบำบัดน้ำเสียเป็นรายเดือน

1) ปริมาณการใช้ไฟฟ้าของระบบบำบัดน้ำเสีย (หน่วย)

2) ปริมาณน้ำที่ใช้ในทุกกิจกรรมของแหล่งกำเนิดมลพิษ (ลบ.ม.) 2,251,000 ลบ.ม.

3) ปริมาณน้ำเสียที่ชาวระบบบำบัดน้ำเสีย (ลบ.ม.) 1,800.800 ลบ.ม.

4) การระบายน้ำพิจจากรูปแบบป่าต้นเสีย [X] ระบายทุกวัน

[] ระบายภาพวัน (ระบุจำนวนวันที่ระบาย)

[] ไม่ระบุรายละเอียด

1. 5) ปริมาณสารเคมี หรือสารสัต์ชีวภาพที่ใช้

6) การทำงานของระบบบำบัดน้ำเสีย

ระบบบำบัดน้ำเสีย

เครื่องสูบน้ำ

7) ปริมาณตะกอนส่วนเกินที่เกิดขึ้นจากระบบบำบัดน้ำเสียที่นำไปกำจัด 0.00 กิโลกรัม

8) ปัญหา อุปสรรค และแนวทางแก้ไข

จำเตือน

๑. เจ้าของหรือผู้ครอบครองแหล่งกำเนิดมลพิษ ควบคุมระบบบำบัดน้ำเสีย หรือรับจ้าง

ตามมาตรา ๕๐ ต้องระวางโทษจำคุกไม่เกินหนึ่งเดือน หรือปรับไม่เกินหนึ่งหมื่นบาท

หรือทั้งจำทั้งปู้ปฏิบัติตามตรา ๑๐๖

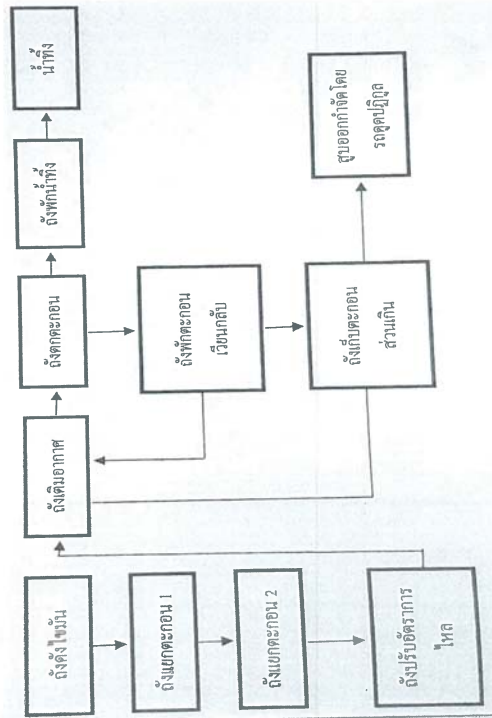
๒. ควบคุมระบบงบประมาณรายจ่ายหรือผลประโยชน์ทางเศรษฐกิจที่พึงปรารถนา

โดยแสดงความอ่อนเป็นเหตุ ต้องระวังโทษจำคุกไม่เกินหนึ่งปี หรือปรับไม่เกิน

หนึ่งแสนบาท หรือทั้งจำทั้งปรับตามมาตรา ๑๐๗

แบบบันทึกรายละเอียดของสถิติและข้อมูลซึ่งแสดงผลการทำงานของระบบบำบัดน้ำเสีย
ของแหล่งกำเนิดมลพิษ

แหล่งกำเนิดมลพิษ ตั้งอยู่เลขที่18..... หมู่ที่ ซอย ประดิพัทธ์ 23.....
ถนน ประดิพัทธ์ แขวง/ตำบล พญาไท เขต/อำเภอ พญาไท
จังหวัด กรุงเทพมหานคร โทรศัพท์ โทรสาร
มี..นิติบุคคลอาคารชุด เดอะรีเซิร์ฟ พหลา-ประดิพัทธ์...เป็นเจ้าของหรือผู้ครอบครองแหล่งกำเนิด
มลพิษ
ประกอบกิจการประเภทอาคารชุดพักอาศัย.....
ใบอนุญาตเลขที่ (ถ้ามี)15/2562...ออกให้โดยสนง.ที่ดิน กทม.เขตห้วยขวาง.....
หมดอายุ
ซึ่งมีแผนผังแสดงการทำงานของระบบบำบัดน้ำเสีย ดังนี้



ให้จัดเก็บสถิติและข้อมูลแสดงผลการทำงานของระบบบำบัดน้ำเสียปรากฏตามตาราง ดังนี้

วัน เดือน ปี	สถิติและข้อมูลที่เก็บจากแหล่งกำเนิดมลพิษ													ลายมือ ชื่อ ผู้ บันทึก	
	ปริมาณการใช้ไฟฟ้าของ ระบบบำบัด น้ำเสีย (หน่วย)	ปริมาณน้ำ ใช้ในทุก กิจกรรม ของ แหล่งกำเนิด มลพิษ(ลบ. ม.)	ปริมาณน้ำ เสียที่เข้า ระบบ บำบัดน้ำ เสีย(ลบ.ม.)	การระบาย น้ำทิ้งจาก ระบบบำบัด น้ำเสีย (ระบาย/ไม่ ระบาย)	ปริมาณ สารเคมีหรือ สารสกัด ชีวภาพที่ใช้ 9 ชื่อ/ปริมาณ) ลิตร หรือ กิโลกรัม)	การทำงานของระบบบำบัดน้ำเสีย							ปริมาณตะกอน ส่วนเกินที่เกิดขึ้น จากระบบบำบัด น้ำเสียที่นำไป กำจัด (ลบม)		ปัญหา อุปสรรค และ แนวทาง แก้ไข
						ระบบ บำบัดเสีย (ปกติ/ ผิดปกติ)	เครื่อง สูบน้ำ (ปกติ/ ผิดปกติ)	เครื่องเติม อากาศ(ปกติ/ ผิดปกติ)	เครื่องกวน ผสมน้ำเสีย (ปกติ/ผิดปกติ)	เครื่องกวน ผสมสารเคมี (ปกติ/ ผิดปกติ)	เครื่องสูบ ตะกอน (ปกติ/ผิดปกติ)	อื่น ๆ(ระบุ) (ปกติ/ ผิดปกติ)			
1/12/68	0	58	46.4	ระบาย	-	ปกติ	ปกติ	-	-	-	-	-	-	-	บันทึก
2/12/68	0	48	38.4	ระบาย	-	ปกติ	ปกติ	-	-	-	-	-	-	-	บันทึก
3/12/68	0	76	60.8	ระบาย	-	ปกติ	ปกติ	-	-	-	-	-	-	-	บันทึก
4/12/68	0	51	40.8	ระบาย	-	ปกติ	ปกติ	-	-	-	-	-	-	-	บันทึก
5/12/68	0	51	40.8	ระบาย	-	ปกติ	ปกติ	-	-	-	-	-	-	-	บันทึก
6/12/68	0	0	0	ระบาย	-	ปกติ	ปกติ	-	-	-	-	-	-	-	บันทึก
7/12/68	0	1	0.8	ระบาย	-	ปกติ	ปกติ	-	-	-	-	-	-	-	บันทึก
8/12/68	0	41	32.8	ระบาย	-	ปกติ	ปกติ	-	-	-	-	-	-	-	บันทึก
9/12/68	10	64	51.2	ระบาย	-	ปกติ	ปกติ	-	-	-	-	-	-	-	บันทึก
10/12/68	0	107	85.6	ระบาย	-	ปกติ	ปกติ	-	-	-	-	-	-	-	บันทึก
11/12/68	0	96	76.8	ระบาย	-	ปกติ	ปกติ	-	-	-	-	-	-	-	บันทึก
12/12/68	10	106	84.8	ระบาย	-	ปกติ	ปกติ	-	-	-	-	-	-	-	บันทึก
13/12/68	0	121	96.8	ระบาย	-	ปกติ	ปกติ	-	-	-	-	-	-	-	บันทึก
14/12/68	0	90	72	ระบาย	-	ปกติ	ปกติ	-	-	-	-	-	-	-	บันทึก
15/12/68	0	59	47.2	ระบาย	-	ปกติ	ปกติ	-	-	-	-	-	-	-	บันทึก
16/12/68	0	96	76.8	ระบาย	-	ปกติ	ปกติ	-	-	-	-	-	-	-	บันทึก

วัน เดือน ปี	สถิติและข้อมูลที่เกี่ยวข้องจากแหล่งกำเนิดมลพิษ														ลายมือชื่อ ผู้บันทึก
	ปริมาณการ ใช้ไฟฟ้าของ ระบบบำบัด น้ำเสีย (หน่วย)	ปริมาณน้ำ ใช้ในทุก กิจกรรม ของ แหล่งกำเนิด มลพิษ(ลบ. ม.)	ปริมาณน้ำ เสียที่เข้า ระบบ บำบัดน้ำ (ลบ.ม.)	การระบาย น้ำทิ้งจาก ระบบบำบัด น้ำเสีย (ระบาย/ไม่ ระบาย)	ปริมาณ สารเคมีหรือ สารสกัด ชีวภาพที่ใช้ 9 ชื่อ(ปริมาณ) ลิตร หรือ กิโลกรัม)	การทำงานของระบบบำบัดน้ำเสีย							ปริมาณ ตะกอน ส่วนเกินที่ เกิดขึ้นจาก ระบบบำบัด น้ำเสียที่นำไป กำจัด (ลบ.ม)	ปัญหา อุปสรรค และ แนวทางการ แก้ไข	
						ระบบ บำบัดเสีย (ปกติ/ ผิดปกติ)	เครื่อง สูบน้ำ (ปกติ/ ผิดปกติ)	เครื่องเติม อากาศ(ปกติ/ ผิดปกติ)	เครื่องกวน ผสมน้ำเสีย (ปกติ/ผิดปกติ)	เครื่องกวน ผสมสารเคมี (ปกติ/ ผิดปกติ)	เครื่องสูบ ตะกอน (ปกติ/ผิดปกติ)	อื่น ๆ(ระบุ) (ปกติ/ ผิดปกติ)			
17/12/68	0	49	39.2	ระบาย	-	ปกติ	ปกติ	-	-	-	-	-	-	-	บันทึก
18/12/68	10	92	73.6	ระบาย	-	ปกติ	ปกติ	-	-	-	-	-	-	-	บันทึก
19/12/68	0	102	81.6	ระบาย	-	ปกติ	ปกติ	-	-	-	-	-	-	-	บันทึก
20/12/68	0	95	76	ระบาย	-	ปกติ	ปกติ	-	-	-	-	-	-	-	บันทึก
21/12/68	0	107	85.6	ระบาย	-	ปกติ	ปกติ	-	-	-	-	-	-	-	บันทึก
22/12/68	10	105	84	ระบาย	-	ปกติ	ปกติ	-	-	-	-	-	-	-	บันทึก
23/12/68	0	78	62.4	ระบาย	-	ปกติ	ปกติ	-	-	-	-	-	-	-	บันทึก
24/12/68	0	117	93.6	ระบาย	-	ปกติ	ปกติ	-	-	-	-	-	-	-	บันทึก
25/12/68	0	0	0	ระบาย	-	ปกติ	ปกติ	-	-	-	-	-	-	-	บันทึก
26/12/68	0	76	60.8	ระบาย	-	ปกติ	ปกติ	-	-	-	-	-	-	-	บันทึก
27/12/68	0	94	75.2	ระบาย	-	ปกติ	ปกติ	-	-	-	-	-	-	-	บันทึก
28/12/68	0	43	34.4	ระบาย	-	ปกติ	ปกติ	-	-	-	-	-	-	-	บันทึก
29/12/68	0	70	56	ระบาย	-	ปกติ	ปกติ	-	-	-	-	-	-	-	บันทึก
30/12/68	0	90	72	ระบาย	-	ปกติ	ปกติ	-	-	-	-	-	-	-	บันทึก
31/12/68	0	68	54.4	ระบาย	-	ปกติ	ปกติ	-	-	-	-	-	-	-	บันทึก

หมายเหตุ ๑. ให้กรอกสถิติและข้อมูลเฉพาะในกรณีที่มีสถิติและข้อมูลนั้น ๆ ในแต่ละวัน

๒. ในกรณีระบบบำบัดน้ำเสียที่มีการติดตั้งเครื่องตรวจวัดคุณภาพน้ำทั้งแบบอัตโนมัติ ให้แนบผลการตรวจวัดคุณภาพน้ำทั้งทุกวันแยกตามพารามิเตอร์ที่ตรวจวัด และทำการสรุปผลเป็นสถิติและข้อมูลรายเดือน

ขอรับรองว่าการบันทึกสถิติและข้อมูลตามตารางข้างต้นถูกต้องทุกประการ

...นิติบุคคลอาคารชุด เดอะรีเซิร์ฟ พหลฯ-ประดิพัทธ์...เจ้าของหรือผู้ครอบครองแหล่งกำเนิดมลพิษ

(.....)

.....นาย..... ผู้ควบคุมระบบบำบัดน้ำเสีย

(.....หัวหน้าช่างอาคาร.....)

ใบอนุญาตเลขที่ หมดอายุ

ออกให้โดย

..... ผู้รับจ้างให้บริการบำบัดน้ำเสีย

(.....)

ใบอนุญาตเลขที่ หมดอายุ

ออกให้โดย

ลำดับ	รายการ	ผลการตรวจเช็ค		หมายเหตุ
		ส	แม	
11	ตรวจเช็คท่ออากาศดี	✓		
12	ตรวจเช็คแบตเตอรี่	✓		
13	ตรวจเช็คระดับน้ำมันหล่อลื่น	✓		

รายชื่อช่างปฏิบัติงาน

[Redacted Signature]

ชื่อผู้ควบคุม/ผู้ตรวจสอบ

หมายเหตุ

รายละเอียด: ตรวจเช็คประจำด้านใต้ถังอยู่ในสภาพที่พร้อมใช้งาน

- ถังดับเพลิง
- ถังแก๊ส
- ถังน้ำมัน
- ถังดับเพลิง

บันทึกผลการปฏิบัติงาน

☒ 1.ปฏิบัติงานเสร็จเรียบร้อยแล้ว

☐ 2.ปฏิบัติงานเสร็จแล้วแต่ยังไม่เรียบร้อย (CMA)

PLUS+

บริษัท พลัส พร็อพเพอร์ตี้ จำกัด
โครงการรถไฟฟ้า FFP - สีลม

รหัสงาน	FF/FFP-W
รหัสเครื่องจักร	FIRE PUMP-1
เลขที่ใบงาน	PM250700005
วันที่ปฏิบัติงาน	02/07/2025
ชื่ออาคาร	RP1 B ส่วนกลางB ไม่ระบุ ไม่ระบุ ห้อง Pump

ลำดับ	รายการ	ผลการตรวจเช็ค			หมายเหตุ
		ส	น้ำ	อากาศ	
	CONTROL				
1	ตรวจสอบการทำงานของ PRV	✓			
2	ตรวจสอบสถานะ BATTERY	✓			
3	ตรวจสอบระดับน้ำ	✓			
	ENGINE				
1	ตรวจสอบการทำงานของปั๊มและ PUMP	✓			
	แรงดันน้ำเมื่อเปิด.....0.....PSI				
	อุณหภูมิของน้ำ.....190.....F				
	ชั่วโมงการทำงานของ.....187.....ชม.				
	ระดับน้ำในถัง.....0.....PSI				
	แอมป์.....13.5.....แอมป์				
	ระดับน้ำในถัง.....250.....PSI				
	ความเร็วรอบ.....2600.....RPM				
	แรงดันน้ำเมื่อเปิด.....50.....PSI				
2	ตรวจสอบสถานะเครื่องอัด	✓			
3	ตรวจสอบสถานะ BATTERY	✓			
4	ตรวจสอบระบบควบคุมความเร็วรอบ	✓			
5	ตรวจสอบระบบ MANUAL START	✓			
6	ตรวจสอบท่ออากาศดีไอซี	✓			
7	ตรวจสอบระบบน้ำดื่มเมื่อเปิด	✓			
	ตรวจสอบความเร็วรอบน้ำดื่มเมื่อเปิด.....750.....ลิตร				
8	ตรวจสอบสถานะการทำงานของ BATTERY	✓			
9	ตรวจสอบความเร็วรอบ PUMP	✓			
10	ตรวจสอบความเร็วรอบน้ำดื่มเมื่อเปิด	✓			

ลำดับ	รายการ	ผลการตรวจเช็ค		หมายเหตุ
		สี	แก้ไข	รายการเสีย
1	ตรวจสอบการทำงานของ PRV	✓		
2	ตรวจสอบแบตเตอรี่ BATTERY	✓		
3	ตรวจสอบหัวฉีดน้ำดับเพลิง	✓		

รายชื่อพนักงานปฏิบัติงาน

รายชื่อผู้ควบคุมระบบ

บันทึกผลการปฏิบัติงาน

☒ 1.ปฏิบัติงานเสร็จเรียบร้อยแล้ว

☐ 2.ปฏิบัติงานเสร็จแล้วพบข้อบกพร่อง (CM)

PLUS+

บริษัท พลัส พร็อพเพอร์ตี้ จำกัด
โครงการรถไฟฟ้า FFP - สีลม

รหัสงาน	FP/FR-W
รหัสเครื่องจักร	FIRE PUMP-1
เลขที่ใบงาน	PM25080007
วันที่ปฏิบัติงาน	20/08/2025
ชื่ออาคาร	RPP B (ส่วนกลาง) โขง โขง โขง Pump

ลำดับ	รายการ	ผลการตรวจเช็ค		หมายเหตุ
		สี	แก้ไข	
	ENSURE			
1	ตรวจสอบการทำงานของปั๊มและ PUMP	✓		
	แอมปีเดย์...13.5...แอมป์			
	อุณหภูมิ...190...F			
	แรงดันน้ำที่ท่อส่ง...50...PSI			
	แรงดันน้ำที่เครื่อง...0...PSI			
	ความเร็วรอบ...2600...RPM			
	วัดแรงดันน้ำ...0...PSI			
	วัดแรงดันน้ำ...250...PSI			
	ชั่วโมงการทำงาน...13.6...ชม.			
2	ตรวจสอบระบบควบคุมอัตโนมัติ	✓		
3	ตรวจสอบระบบ MANUAL START	✓		
4	ตรวจสอบการชาร์จแบตเตอรี่	✓		
5	ตรวจสอบ BATTERY	✓		
6	ตรวจสอบน้ำมันเชื้อเพลิง	✓		
	ตรวจสอบน้ำมันเชื้อเพลิง...790...ลิตร			
7	ตรวจสอบความแรงของแบตเตอรี่	✓		
8	ตรวจสอบ PUMP	✓		
9	ตรวจสอบหัวฉีดน้ำดับเพลิง	✓		
10	ตรวจสอบการชาร์จแบตเตอรี่	✓		
11	ตรวจสอบสายพาน	✓		
12	ตรวจสอบสภาพเครื่องจักร	✓		
13	ตรวจสอบหัวฉีดน้ำดับเพลิง	✓		
	CONTROL			

ลำดับ	รายการ	ผลการตรวจเช็ค		หมายเหตุ
		สี	ไม่สี	อาการเสีย
	อุปกรณ์ไฟฟ้า...0...F			
	แรงดันน้ำมันเชื้อเพลิง...0...PSI			
13	ตรวจเช็คสภาพเครื่องยนต์	✓		

รายชื่อช่างปฏิบัติงาน

.....

ชื่อผู้ควบคุม/ผู้ตรวจพบ

บันทึก ถ้าพบจุด

.....

หมายเหตุ

รายละเอียด ตรวจเช็คโครงสร้างตัวถังที่ติดตั้งอยู่ในสภาพที่พร้อมใช้งาน

สาเหตุ เกิดที่สวิตช์น้ำมัน

ตำแหน่ง

ความผิดปกติ อยู่ระหว่างผู้รับเหมาไปโดยรถยนต์และจะนำเข้าไปประกอบคืนในครั้ง

ผู้แก้ไข/ช่างปฏิบัติงาน

☒ 1.ปฏิบัติงานเสร็จเรียบร้อยแล้ว

☐ 2.ปฏิบัติงานเสร็จแล้วพบสิ่งที่ต้องแก้ไขอีก (CM)

PLUS+

บริษัท พลัส พร็อพเพอร์ตี้ จำกัด
อาคารพาณิชย์ FRP - ชั้น 4

รหัสงาน	FD/FRP-W
รหัสเครื่องจักร	FIRE PUMP-1
เลขที่ใบงาน	PM25090006
วันที่ปฏิบัติงาน	03/09/2025
ชื่อช่าง	FRP 8 กรมกลาง8 นาย นาย พอส Pump

ลำดับ	รายการ	ผลการตรวจเช็ค			หมายเหตุ
		สี	ไม่สี	อาการเสีย	
	CONTROL				
1	ตรวจสอบชุดตัว BATTERY	✓			
2	ตรวจสอบการทำงานของ PRV	✓			
3	ตรวจสอบสวิตช์แรงดัน	✓			
	ENGINE				
1	ตรวจสอบสถานะ	✓			
2	ตรวจสอบระดับน้ำมันหล่อลื่น	✓			
3	ตรวจสอบระบบ MANUAL START	✓			
4	ตรวจสอบสวิตช์ฉุกเฉิน	✓			
5	ตรวจสอบสภาพ BATTERY	✓			
6	ตรวจสอบระบบน้ำมันเชื้อเพลิง	✓			
	ตรวจสอบระบบน้ำมันเชื้อเพลิง...710...ลิตร				
7	ตรวจสอบค่าความแรง/แรงดันของ BATTERY	✓			
8	ตรวจสอบสวิตช์รีเซ็ต PUMP	✓			
9	ตรวจสอบระดับน้ำหล่อลื่น	✓			
10	ตรวจสอบสวิตช์ฉุกเฉิน	✓			
11	ตรวจสอบระบบระบายความร้อน	✓			
12	ตรวจสอบการทำงานของเครื่องสูบลมและ PUMP	✓			
	วัดแรงดันน้ำออก...0...PSI				
	แรงดันน้ำเข้า...0...PSI				
	วัดแรงดันน้ำเข้า...0...PSI				
	ความเร็วรอบ...0...RPM				
	อุณหภูมิการทำงาน...18.8...°C				
	แอมป์...0...แอมป์				

ลำดับ	รายการ	ผลการตรวจเช็ค		หมายเหตุ
		สี	น้ำมัน	
1	ตรวจสอบการทำงานของ PRV	✓		
2	ตรวจสอบการทำงานของ BATTERY	✓		
3	ตรวจสอบการทำงานของ	✓		

รายละเอียดการปฏิบัติงาน

ผู้ปฏิบัติงาน/ผู้ตรวจสอบ

บันทึกสำเนา

รายละเอียด

หมายเหตุ

รายละเอียด ตรวจสอบ

หมายเหตุ

หมายเหตุ

หมายเหตุ

บันทึกผลการปฏิบัติงาน

☒ 1.ปฏิบัติงานเสร็จเรียบร้อยแล้ว

☐ 2.ปฏิบัติงานเสร็จแล้วแต่ยังไม่ถึงกำหนด (CM)

PLUS+

บริษัท พลัส พร็อพเพอร์ตี้ จำกัด
ตรวจสอบระบบ FFP - ลิฟท์

รหัสงาน	FP/FP-W
รหัสเครื่องจักร	FIRE PUMP-1
เลขที่ใบงาน	PM251000006
วันที่ปฏิบัติงาน	08/10/2025
ชื่ออาคาร	PP1 8 ชั้นตึก 8 โถง โถง โถง Pump

ลำดับ	รายการ	ผลการตรวจเช็ค		หมายเหตุ
		สี	น้ำมัน	
1	ตรวจสอบการทำงานของเครื่องยนต์ PUMP	✓		
	แอมป์... 13.5... แอมป์			
	อุณหภูมิ... 180... F			
	แรงดัน... 50... PSI			
	แรงดัน... 0... PSI			
	ความเร็วรอบ... 2600... RPM			
	อุณหภูมิ... 0... PSI			
	อุณหภูมิ... 250... PSI			
	อุณหภูมิ... 19.5... ซม.			
2	ตรวจสอบระบบควบคุมอัตโนมัติ	✓		
3	ตรวจสอบระบบ MANUAL START	✓		
4	ตรวจสอบการทำงานของลิฟท์	✓		
5	ตรวจสอบการทำงานของ BATTERY	✓		
6	ตรวจสอบการทำงานของลิฟท์	✓		
	ตรวจสอบการทำงานของลิฟท์... 720... ลิฟท์			
7	ตรวจสอบการทำงานของลิฟท์ BATTERY	✓		
8	ตรวจสอบการทำงานของลิฟท์ PUMP	✓		
9	ตรวจสอบการทำงานของลิฟท์	✓		
10	ตรวจสอบการทำงานของลิฟท์	✓		
11	ตรวจสอบการทำงานของลิฟท์	✓		
12	ตรวจสอบการทำงานของลิฟท์	✓		
13	ตรวจสอบการทำงานของลิฟท์	✓		
CONTROL				

ลำดับ	รายการ	ผลการตรวจเช็ค		หมายเหตุ
		ดี	ไม่	
1	ตรวจสอบการทำงานของ PRV	✓		
2	ตรวจสอบการทำงานของ	✓		
3	ตรวจสอบการทำงานของ BATTERY	✓		

รายชื่อพนักงานปฏิบัติงาน

ชื่อผู้ควบคุม/ผู้ตรวจ

หมายเหตุ

รายละเอียด ตรวจสอบระดับน้ำในถังเก็บน้ำฝน

ถังเก็บน้ำฝน -
ค่าเฉลี่ยน้ำ -
การบันทึกค่า -

บันทึกผลการปฏิบัติงาน

☒ 1.ปฏิบัติงานเสร็จพร้อมส่งมอบ

☐ 2.ปฏิบัติงานเสร็จพร้อมส่งมอบ (CM)

PLUS+

บริษัท พลัส พร็อพเพอร์ตี้ จำกัด
สาขาตรวจเช็ค FRP - ลิ้นฟ้า

รหัสงาน	FRP/FRP-W
รหัสเครื่องจักร	FIRE PUMP-1
เลขที่ใบงาน	PM05100005
วันที่ปฏิบัติงาน	05/11/2025
ชื่ออาคาร	RRP 8 กรมหลวง ไม่ระบุ ลิ้นฟ้า Pump

ลำดับ	รายการ	ผลการตรวจเช็ค		หมายเหตุ
		ดี	ไม่	
	ENGINE			
1	ตรวจสอบการทำงานของ PUMP	✓		
2	ตรวจสอบการทำงานของ	✓		
3	ตรวจสอบการทำงานของ	✓		
4	ตรวจสอบการทำงานของ	✓		
5	ตรวจสอบการทำงานของ MANUAL START	✓		
6	ตรวจสอบการทำงานของ	✓		
7	ตรวจสอบการทำงานของ BATTERY	✓		
8	ตรวจสอบการทำงานของ	✓		
	ตรวจสอบการทำงานของ 700...ลิตร			
9	ตรวจสอบการทำงานของ BATTERY	✓		
10	ตรวจสอบการทำงานของ	✓		
11	ตรวจสอบการทำงานของ	✓		
12	ตรวจสอบการทำงานของ	✓		
13	ตรวจสอบการทำงานของ PUMP	✓		
	ระดับน้ำในถังเก็บ...50...PSI			
	อุณหภูมิในถังเก็บ...190...F			
	ชั่วโมงการทำงานของ...19.9...ชม.			
	แรงดันน้ำในถังเก็บ...0...PSI			
	หัวฉีดน้ำในถังเก็บ...250...PSI			
	หัวฉีดน้ำในถังเก็บ...0...PSI			
	ความเร็วรอบ...2600...RPM			
	แอมป์...13...แอมป์			
	CONTROL			

ลำดับ	รายการ	ผลการตรวจเช็ค		หมายเหตุ
		ดี	ไม่	
1	ตรวจสอบการทำงานของ PRV	✓		
2	ตรวจสอบการทำงานของ BATTERY	✓		
3	ตรวจสอบการทำงานของ...	✓		

รายชื่อพนักงานปฏิบัติงาน

.....

ชื่อผู้ควบคุม/ผู้ตรวจ

วันที่ตรวจเช็ค

หมายเหตุ

รายละเอียด หรือ หมายเหตุอื่น ๆ
.....
.....
.....

บันทึกผลการปฏิบัติงาน

☒ 1.ปฏิบัติงานเสร็จเรียบร้อยแล้ว

☐ 2.ปฏิบัติงานเสร็จแล้วแต่ยังไม่ผ่าน (C/W)

PLUS+

บริษัท พลัส พรีฟอเรส จำกัด
โครงการรถไฟฟ้า MRT - สีลม

รหัสงาน	FD/FBD-W
รหัสเครื่องจักร	FIRE PUMP-1
เลขที่ใบงาน	PM251200007
วันที่ปฏิบัติงาน	10/12/2025
ชื่ออาคาร	RPP 8 ส่วนกลาง ไม่ระบุ ไม่ระบุ ไม่ระบุ ไม่ระบุ

ลำดับ	รายการ	ผลการตรวจเช็ค		หมายเหตุ
		ดี	ไม่	
1	ตรวจสอบการทำงานของปั๊มและ PUMP	✓		
	แรงดันน้ำ 13.5 บาร์			
	อุณหภูมิ 130 F			
	แรงดันน้ำ 50 PSI			
	แรงดันน้ำ 0 PSI			
	ความเร็วรอบ 2600 RPM			
	แรงดันน้ำ 0 PSI			
	แรงดันน้ำ 250 PSI			
	อุณหภูมิ 13.6 บาร์			
2	ตรวจสอบการทำงานของปั๊ม	✓		
3	ตรวจสอบการทำงานของ MANUAL START	✓		
4	ตรวจสอบการทำงานของ BATTERY	✓		
5	ตรวจสอบการทำงานของ BATTERY	✓		
6	ตรวจสอบการทำงานของปั๊ม	✓		
	แรงดันน้ำ 800 บาร์			
7	ตรวจสอบการทำงานของ BATTERY	✓		
8	ตรวจสอบการทำงานของ PUMP	✓		
9	ตรวจสอบการทำงานของปั๊ม	✓		
10	ตรวจสอบการทำงานของปั๊ม	✓		
11	ตรวจสอบการทำงานของปั๊ม	✓		
12	ตรวจสอบการทำงานของปั๊ม	✓		
13	ตรวจสอบการทำงานของปั๊ม	✓		
CONTROL				

ลำดับ	รายการ	ผลการตรวจเช็ค		หมายเหตุ
		ดี	ไม่	
11	ตรวจสอบสายพาน	✓		
12	ตรวจสอบระดับน้ำในถังเก็บ	✓		
13	ตรวจสอบการ MANUAL START	✓		

รายชื่อพนักงานปฏิบัติงาน

[Redacted Signature]

ชื่อผู้ควบคุม/ผู้ตรวจ

หมายเหตุ

รายละเอียด ตรวจสอบระดับน้ำในถังเก็บ

สายพาน

ค่าแรง

การปฏิบัติงาน

บันทึกผลการปฏิบัติงาน

☒ 1.ปฏิบัติงานเสร็จแล้ว

☐ 2.ปฏิบัติงานเสร็จแล้ว

PLUS+

บริษัท พลัส พอร์พอร์ตี้ จำกัด
โครงการติดตั้ง FRP - ถังเก็บ

รหัสงาน	FD/FRP-W
รหัสเครื่องจักร	FIRE PUMP-2
เลขที่ใบงาน	PM250700010
วันที่ปฏิบัติงาน	02/07/2025
ชื่ออาคาร	RPP 8 ส่วนล้าง โรง โรง โรง Pump

ลำดับ	รายการ	ผลการตรวจเช็ค			หมายเหตุ
		ดี	แก้ไข	อาการเสีย	
	CONTROL				
1	ตรวจสอบการทำงานของ PRV	✓			
2	ตรวจสอบชุดควบคุม BATTERY	✓			
3	ตรวจสอบชุดควบคุม	✓			
	ENGINE				
1	ตรวจสอบสภาพเครื่องยนต์	✓			
2	ตรวจสอบระดับน้ำมัน	✓			
3	ตรวจสอบการทำงานของ PUMP	✓			
	แรงดันน้ำในถังเก็บ.....0.....PSI				
	หัวฉีดน้ำ.....170.....PSI				
	หัวฉีดน้ำ.....19.5.....mm				
	อุณหภูมิถังเก็บ.....180.....F				
	หัวฉีดน้ำ.....0.....PSI				
	แอมป์.....13.5.....แอมป์				
	ความเร็วรอบ.....3000.....RPM				
	แรงดันน้ำ.....70.....PSI				
4	ตรวจสอบชุดควบคุม	✓			
5	ตรวจสอบชุดควบคุม BATTERY	✓			
6	ตรวจสอบชุดควบคุม	✓			
	ตรวจสอบระดับน้ำ.....700.....ลิตร				
7	ตรวจสอบชุดควบคุมของ BATTERY	✓			
8	ตรวจสอบชุดปั๊มน PUMP	✓			
9	ตรวจสอบชุดปั๊มน	✓			
10	ตรวจสอบชุดควบคุม	✓			

ลำดับ	รายการ	ผลการตรวจเช็ค		หมายเหตุ
		ดี	ไม่โอเค	
11	ตรวจเช็คสายพาน	✓		
12	ตรวจเช็คสภาพเครื่องเบด	✓		
13	ตรวจเช็คระดับน้ำมันหล่อลื่น	✓		

รายละเอียดงานที่ปฏิบัติงาน

[REDACTED]

ชื่อผู้ควบคุม/ผู้ตรวจสอบ

.....

หมายเหตุ

รายละเอียด ตรวจเช็คใบแจ้งใบดำ

สาเหตุ

คำแนะนำ

การแก้ไข

บันทึกผลการปฏิบัติงาน

☒ 1.ปฏิบัติงานเสร็จเรียบร้อย

☐ 2.ปฏิบัติงานเสร็จแล้วพบสิ่งผิดปกติ (CM)

PLUS+

บริษัท พลัส พร็อพเพอร์ตี้ จำกัด
โครงการคอนโด FFP - สีดา

รหัสงาน	FP/FP-W
รหัสเครื่องจักร	FIRE PUMP-2
เลขที่ใบงาน	PM25080009
วันที่ปฏิบัติงาน	06/08/2025
ชื่ออาคาร	RFP 8 37มตล48 โนนฯ โนนฯ พลัง Pump

ลำดับ	รายการ	ผลการตรวจเช็ค		หมายเหตุ
		ดี	ไม่โอเค	
	CONTROL			
1	ตรวจเช็คการทำงานของ PRV	✓		
2	ตรวจเช็คชุดวาล์ว BATTERY	✓		
3	ตรวจเช็คตัวถังแรงดัน	✓		
	ENGINE			
1	ตรวจเช็คการทำงานของเครื่องยนต์และ PUMP	✓		
	แอมมิเตอร์.....13.5...แอมป์			
	อุณหภูมิน้ำหล่อเย็น.....180....F			
	แรงดันน้ำมันหล่อเลี้ยง.....70....PSI			
	แรงดันน้ำมันเชื้อเพลิง.....0....PSI			
	ความเร็วรอบ.....3000...RPM			
	วัดแรงดันน้ำเข้า.....0....PSI			
	วัดแรงดันน้ำออก.....170....PSI			
	ชั่วโมงการทำงาน.....19.7....ชม.			
2	ตรวจเช็คระบบเบรคความดัน	✓		
3	ตรวจเช็คระบบ MANUAL START	✓		
4	ตรวจเช็คพลาสมาคั่นเชื้อ	✓		
5	ตรวจเช็คสภาพ BATTERY	✓		
6	ตรวจเช็คระบบน้ำมันเชื้อเพลิง	✓		
	ตรวจเช็คระบบน้ำมันเชื้อเพลิง.....700....ลิตร			
7	ตรวจเช็คความถี่การทำงานของ BATTERY	✓		
8	ตรวจเช็คตัวเรือน PUMP	✓		
9	ตรวจเช็คระดับน้ำหล่อเลี้ยง	✓		
10	ตรวจเช็คพลาสมาคั่นเชื้อ	✓		

ลำดับ	รายการ	ผลการตรวจเช็ค		หมายเหตุ
		ดี	ไม่	
11	ตรวจเช็คสภาพงาน	✓		
12	ตรวจเช็คสภาพเครื่องเบรค	✓		
13	ตรวจเช็คระดับน้ำมันหล่อลื่น	✓		

รายชื่อช่างปฏิบัติงาน

1. XXXXXXXXXX

ชื่อผู้ควบคุม/ผู้ตรวจพบ

บันทึก ลงนาม/เช็ค

หมายเหตุ

รายละเอียด ตรวจเช็คและแจ้งสภาพที่ผิดปกติในเอกสารพร้อมใบแจ้งด่วน

สาเหตุ

คำแนะนำ

ดำเนินการตาม

บันทึกผลการปฏิบัติงาน

☒ 1.ปฏิบัติงานเสร็จเรียบร้อยแล้ว

☐ 2.ปฏิบัติงานเสร็จแล้วพบข้อบกพร่องอีก (CM)

PLUS+

บริษัท พลัส พร็อพเพอร์ตี้ จำกัด
โครงการรถไฟฟ้า FRP - สีลม

รหัสงาน	FP/FRP-W
รหัสเครื่องจักร	FIRE PUMP-2
เลขที่ใบงาน	PM25900010
วันที่ปฏิบัติงาน	03/09/2025
ชื่ออาคาร	FRP 8 ส่วนกลาง ไม่ระบุ ไม่ระบุ ห้อง Pump

ลำดับ	รายการ	ผลการตรวจเช็ค			หมายเหตุ
		ดี	แก้ไข	อาการเสีย	
	CONTROL				
1	ตรวจสอบการทำงานของ PRV	✓			
2	ตรวจสอบชุดราท์ BATTERY	✓			
3	ตรวจสอบตัวถังแรงดัน	✓			
	ENGINE				
1	ตรวจสอบการทำงานของเครื่องยนต์และ PUMP	✓			
	แอมมิเตอร์...13...แอมป์				
	อุณหภูมิถังน้ำหล่อเย็น...180...F				
	แรงดันน้ำมันหล่อเลี้ยง...70...PSI				
	แรงดันน้ำมันเชื้อเพลิง...0...PSI				
	ความเร็วรอบ...3000...RPM				
	วัดแรงดันน้ำเข้า...0...PSI				
	วัดแรงดันน้ำออก...150...PSI				
	ชั่วโมงการทำงาน...19.9...ชม.				
2	ตรวจสอบระบบควบคุมความเร็วรอบ	✓			
3	ตรวจสอบ MANUAL START	✓			
4	ตรวจสอบชุดออกภาคใต้เสีย	✓			
5	ตรวจสอบสภาพ BATTERY	✓			
6	ตรวจสอบระบบน้ำมันเชื้อเพลิง	✓			
	ตรวจสอบระบบน้ำมันเชื้อเพลิง...690...ลิตร				
7	ตรวจสอบชุดความถี่การทำงานของ BATTERY	✓			
8	ตรวจสอบตัวรีเลย์ PUMP	✓			
9	ตรวจสอบตัวถังน้ำหล่อเย็น	✓			
10	ตรวจสอบชุดออกภาคใต้	✓			

ลำดับ	รายการ	ผลการตรวจเช็ค		หมายเหตุ
		ดี	ไม่เจ้	
11	ตรวจสอบระดับน้ำเชื้อเพลิง	✓		
12	ตรวจสอบระดับน้ำมัน	✓		
13	ตรวจสอบระดับน้ำดับเพลิง	✓		

รายละเอียดงานที่ปฏิบัติงาน

.....

ผู้ควบคุม/ผู้ตรวจ

บันทึก ล้างถังดับ

.....

หมายเหตุ

รายละเอียด test อุปกรณ์ หัวฉีด
ให้พร้อมใช้งานตลอดเวลา
ห้ามเล่นน้ำ ไม่ปล่อยสัตว์เลี้ยง
ห้ามปล่อยสัตว์เลี้ยง

บันทึกผลการปฏิบัติงาน

☒ 1.ปฏิบัติงานเสร็จเรียบร้อยแล้ว

☐ 2.ปฏิบัติงานเสร็จแล้วแต่พบข้อบกพร่อง (CM)

PLUS+

บริษัท พลัส พร็อพเพอร์ตี้ จำกัด
ตรวจสอบระบบ FRP - ลิฟต์

รหัสงาน	FP/FRP-W
รหัสเครื่องจักร	FIRE PUMP-2
เลขที่ใบงาน	PM251000010
วันที่ปฏิบัติงาน	01/10/2025
ชื่ออาคาร	RPP 8 ชั้นล่าง 8 โถงลิฟต์ ลิฟต์ Pump

ลำดับ	รายการ	ผลการตรวจเช็ค		หมายเหตุ
		ดี	ไม่เจ้	
	CONTROL			
1	ตรวจสอบการทำงานของ PRV	✓		
2	ตรวจสอบการทำงานของ BATTERY	✓		
3	ตรวจสอบการทำงานของ	✓		
	SHUT-OFF			
1	ตรวจสอบระบบควบคุม	✓		
2	ตรวจสอบการทำงานของเครื่องและ PUMP	✓		
	แอมป์ 13.5...แอมป์			
	อุณหภูมิของน้ำ 190...F			
	แรงดันน้ำในระบบ 75...PSI			
	แรงดันน้ำในระบบ 0...PSI			
	ความเร็วรอบ 3000...RPM			
	แรงดันน้ำ 0...PSI			
	แรงดันน้ำ 155...PSI			
	อุณหภูมิของน้ำ 14.4...C			
3	ตรวจสอบการทำงานของ	✓		
4	ตรวจสอบการทำงานของ	✓		
5	ตรวจสอบการทำงานของ MANUAL START	✓		
6	ตรวจสอบการทำงานของ	✓		
7	ตรวจสอบการทำงานของ BATTERY	✓		
8	ตรวจสอบการทำงานของ	✓		
	ความเร็วรอบของเครื่อง 580...ลิตร			
9	ตรวจสอบการทำงานของ BATTERY	✓		
10	ตรวจสอบการทำงานของ PUMP	✓		

ลำดับ	รายการ	ผลการตรวจเช็ค		หมายเหตุ
		สี	แก้ไข	
11	ตรวจสอบระดับน้ำของแบตเตอรี่	✓		
12	ตรวจสอบระดับน้ำมัน PUMP	✓		
13	ตรวจสอบสภาพเครื่องยนต์	✓		

รายละเอียดการปฏิบัติงาน

[Redacted Signature]

ผู้ปฏิบัติงาน/ผู้ตรวจสอบ

หมายเหตุ

รายละเอียด: ตรวจเช็คระดับน้ำตามคู่มือที่อยู่ในสภาพดีพร้อมใช้งานแล้ว

สถานที่

ตำแหน่ง

การปฏิบัติงาน

บันทึกผลการปฏิบัติงาน

☒ 1.ปฏิบัติงานเสร็จเรียบร้อยแล้ว

☐ 2.ปฏิบัติงานเสร็จแล้วแต่ยังไม่เสร็จสิ้น (CM)

PLUS+

บริษัท พลัส พร็อพเพอร์ตี้ จำกัด
ตรวจสอบเช็ค FPP - สังกะ

รหัสงาน	FP/FPP-W
รหัสเครื่องจักร	FIRE PUMP-2
เลขที่ใบงาน	PM25110009
วันที่ปฏิบัติงาน	05/11/2025
ชื่ออาคาร	RPP 8 ส่วนกลางB โถง โถง โถง Pump

ลำดับ	รายการ	ผลการตรวจเช็ค		หมายเหตุ
		สี	แก้ไข	
	CONTROL			
1	ตรวจสอบระดับน้ำถัง	✓		
2	ตรวจสอบระดับน้ำถัง BATTERY	✓		
3	ตรวจสอบการทำงานของ PRV	✓		
	ENGINE			
1	ตรวจสอบระดับน้ำมันเชื้อเพลิง	✓		
2	ตรวจสอบระดับน้ำหล่อเย็น	✓		
3	ตรวจสอบการทำงานของ	✓		
4	ตรวจสอบสายพาน	✓		
5	ตรวจสอบ MANUAL START	✓		
6	ตรวจสอบการทำงานของ	✓		
7	ตรวจสอบระบบควบคุม	✓		
8	ตรวจสอบ BATTERY	✓		
9	ตรวจสอบการทำงานของ PUMP	✓		
	ความเร็วรอบ.....3000.....RPM			
	แอมป์.....13.....แอมป์			
	อุณหภูมิ.....180.....F			
	แรงดันน้ำ.....0.....PSI			
	วัดแรงดันน้ำ.....170.....PSI			
	จุดโมเมนต์.....20.4.....mm			
	วัดแรงดันน้ำ.....0.....PSI			
	แรงดันน้ำ.....70.....PSI			
10	ตรวจสอบการทำงานของ	✓		
	ตรวจสอบการทำงานของ.....630.....ลิตร			

ลำดับ	รายการ	ผลการตรวจเช็ค			หมายเหตุ
		ห	น	อ	
11	ตรวจเช็คยางรถทุกคัน	✓			
12	ตรวจเช็คสภาพงาน	✓			
13	ตรวจเช็คแบบ MANUAL START	✓			

รายชื่อพนักงานที่ปฏิบัติงาน

ชื่อผู้ควบคุม/ผู้ตรวจสอบ

บัณฑิต สำราญจิตต์

ЗАДАНИЯ

รายละเอียด เทสไฟรอปัม ตัวที่ 2

สาเหตุ
ให้พร้อมใช้งานตลอดเวลา

คำแนะนำ ไม่พบสิ่งผิดปกติ

การแก้ปัญหา ไม่พบสิ่งผิดปกติ

บันทึกผลการปฏิบัติ

☒ 1.1 ภารกิจงานเสร็จเรียบร้อยแล้ว

2) ศึกษารายละเอียดของงานที่ได้รับมอบหมาย

ลำดับ	รายการ	ผลการตรวจเช็ค			หมายเหตุ
		สี	น้ำใจ	อาการเมื่อ	
	CONTROL				
1	ตรวจสอบการทำงานของชุด PRV	✓			
2	ตรวจสอบชุดตัว BATTERY	✓			
3	ตรวจสอบชุดตัวเครื่อง	✓			
	ENGINE				
1	ตรวจสอบการทำงานของเครื่องสูบน้ำของ PUMP	✓			
	แรงดันน้ำมันเชื้อเพลิง.....0...PSI				
	ความเร็วรอบ.....3000.....RPM				
	อุณหภูมิฟัดลิ่ง.....190...°F				
	หัวเครื่องสูบน้ำ.....135...PSI				
	หัวเครื่องสูบน้ำ.....0.....PSI				
	แอมป์ต่อ.....13.5...แอมป์				
	ชั่วโมงการทำงาน.....14.4.....ชม.				
	แรงดันน้ำมันเชื้อเพลิง.....75.....PSI				
2	ตรวจสอบเข้ามาเครื่องสูบน้ำ	✓			
3	ตรวจสอบระบบควบคุมความเร็ว	✓			
4	ตรวจสอบชุดตัวเครื่องสูบน้ำ	✓			
5	ตรวจสอบชุดตัวเครื่องสูบน้ำ	✓			
6	ตรวจสอบชุดตัว BATTERY	✓			
7	ตรวจสอบชุดตัวเครื่องสูบน้ำ	✓			
8	ตรวจสอบชุดตัวเครื่องสูบน้ำ.....590...ลิตร	✓			
9	ตรวจสอบชุดตัวเครื่องสูบน้ำ PUMP	✓			
10	ตรวจสอบชุดตัวเครื่องสูบน้ำ	✓			

PLUS+

รหัสงาน	RE/GEN-W
รหัสเครื่องจักร	GEN
เลขที่ใบงาน	PM250700001
วันที่ปฏิบัติงาน	07/07/2025
ชื่อวิศวกร	RPP 7 ส่วนกลาง7 ไม่ระบุ ไม่ระบุ พลัส Generator

ลำดับ	รายการ	ผลการตรวจเช็ค			หมายเหตุ
		ดี	น่าสงสัย	อาการเสีย	
	ตรวจเช็คการทำงานของเครื่องอัด				
1	ข้อมูลการทำงาน	✓			
	STOP.....79.20.....ชม.				
	START.....79.10.....ชม.				
2	แรงดันน้ำมันหล่อลื่น	✓			
	แรงดันน้ำมันหล่อลื่น.....6.4.....PSI				
3	แรงดันน้ำมันเชื้อเพลิง	✓			
	แรงดันน้ำมันเชื้อเพลิง.....0.....PSI				
4	อุณหภูมิน้ำหล่อเย็น	✓			
	อุณหภูมิน้ำหล่อเย็น.....40.....F				
5	ความเร็วรอบ	✓			
	ความเร็วรอบ.....1500.....RPM				
6	อุณหภูมิน้ำมันหล่อลื่น	✓			
	อุณหภูมิน้ำมันหล่อลื่น.....73.....F				
7	เวลา	✓			
	STOP.....15.17.....น.				
	START.....15.07.....น.				
	ตรวจเช็คตู้ GFC				
1	ความเร็ว	✓			
	ความเร็ว.....50.....HZ				
2	ตรวจเช็คไฟแสดงการทำงาน	✓			
3	หัดกระแส	✓			
	S.....0.....แอมป์				
	T.....0.....แอมป์				

ลำดับ	รายการ	ผลการตรวจเช็ค			หมายเหตุ
		ดี	น่าสงสัย	อาการเสีย	
	R.....0.....แอมป์				
4	ไฟชาร์จ BATTERY	✓			
	ไฟชาร์จ BATTERY.....28.....แอมป์				
5	วัดแรงดัน	✓			
	S-T.....400.....โวลต์				
	T-R.....400.....โวลต์				
	R-S.....399.....โวลต์				
6	ข้อมูลการทำงาน	✓			
	START.....79.10.....ชม.				
	STOP.....79.20.....ชม.				
ตรวจเช็คตู้รีเลย์					
1	ตรวจเช็คตู้แยกไฟดี	✓			
2	ตรวจเช็คสภาพอุปกรณ์ภายในตู้ควบคุมตู้ควบคุมเครื่อง	✓			
3	ตรวจเช็คการทำงานของ TIMER ของชุด ATS	✓			
4	ตรวจเช็คระบบ MANUAL START	✓			
5	ตรวจเช็คระบบเบรกความเร็วรอบ	✓			
6	ระบบน้ำมันเชื้อเพลิง	✓			
	ระบบน้ำมันเชื้อเพลิง.....810.....ลิตร				
7	ตรวจเช็คความแรงจ่ายไฟของ BATTERY	✓			
8	ตรวจเช็คสภาพอุปกรณ์ตู้ ATS	✓			
9	ตรวจเช็คตู้แยกไฟดี	✓			
10	ตรวจเช็คอุปกรณ์แผ่นเครื่อง	✓			
11	ตรวจเช็คสภาพเครื่องยนต์	✓			
12	ตรวจเช็คสภาพ BATTERY	✓			
13	ตรวจเช็คระบบน้ำหล่อเย็น	✓			
14	ตรวจเช็คสายงาน	✓			
15	ตรวจเช็คระบบน้ำมันหล่อเย็น	✓			

รวมทั้งหมดงานที่ปฏิบัติงาน

.....

ชื่อผู้ควบคุม/ผู้ตรวจสอบ

.....

รหัสงาน
รหัสเครื่องจักร
เลขที่ใบงาน
วันที่ปฏิบัติงาน
ชื่ออาคาร

RE/GENW
GEN
PM25080002
11/08/2025
RPPI 7 | ส่วนกลาง / ไม่ระบุ | ห้อง Generator

หมายเหตุ

รายละเอียด ตรวจสอบจะจัดส่งค่าหนังสือให้ดูในภาพที่พร้อมใช้งานครับ

สถานะ
ค่าเบี่ยงเบน
ความผิดปกติ

บันทึกผลการปฏิบัติงาน

☒ 1.ปฏิบัติงานเสร็จเรียบร้อยแล้ว

☐ 2.ปฏิบัติงานเสร็จแล้วแต่ยังไม่สามารถใช้งานได้ (CM)

ลำดับ	รายการ	ผลการตรวจเช็ค			หมายเหตุ
		ดี	แก้ไข	รายการเสีย	
	ตรวจสอบเครื่อง				
1	ตรวจสอบสภาพเครื่อง	✓			
2	ตรวจสอบการทำงานของ TIMER ของชุด ATS	✓			
3	ตรวจสอบการสตาร์ท	✓			
4	ตรวจสอบระบบ MANUAL START	✓			
5	ตรวจสอบระบบควบคุมความเร็วรอบ	✓			
6	ระดับน้ำมันเชื้อเพลิง	✓			
	ระดับน้ำมันเชื้อเพลิง.....780...ลิตร				
7	ตรวจสอบความแรงของสายของ BATTERY	✓			
8	ตรวจสอบสภาพอุปกรณ์ ATS	✓			
9	ตรวจสอบการสตาร์ท	✓			
10	ตรวจสอบอุปกรณ์เชื่อมต่อ	✓			
11	ตรวจสอบสภาพอุปกรณ์ในตู้ควบคุมตัวเครื่อง	✓			
12	ตรวจสอบระดับน้ำหล่อเย็น	✓			
13	ตรวจสอบสายพาน	✓			
14	ตรวจสอบสภาพ BATTERY	✓			
15	ตรวจสอบระดับน้ำมันหล่อเย็น	✓			
	ตรวจสอบเครื่อง				
1	วัดแรงดัน	✓			
	ST.....400...โวลต์				
	TR.....399...โวลต์				
	RS.....399...โวลต์				
2	วัดกระแส	✓			
	S.....แอมป์				

หมายเหตุ

รายละเอียด ตรวจสอบรายการที่ปรากฏในใบแจ้งหนี้

จำนวน 1
จำนวน 1
จำนวน 1

วันที่เอกสารนี้จัดทำ

1.ปฏิบัติงานเสร็จเรียบร้อยแล้ว

2.ปฏิบัติงานเสร็จแล้วแต่ยังไม่ส่งมอบ (CM)

ลำดับ	รายการ	ผลการตรวจสอบ			หมายเหตุ
		ก	ข	ค	
	R...O...แบบ				
	T...O...แบบ				
3	ความถี่	✓			
	ความถี่ 50...HZ				
4	ไฟฟ้ร BATTERY	✓			
	ไฟฟ้ร BATTERY...28...แบบ				
5	ข้อมูลการท้งาน	✓			
	STOP...81.26...ม.				
	START...81.14...ม.				
6	ตรวจสอบข้อมูลการท้งาน	✓			
	ตรวจสอบข้อมูลการท้งาน				
1	ความถี่รวม	✓			
	ความถี่รวม...1501...ม.				
2	ข้อมูลข้อมูลการท้งาน	✓			
	ข้อมูลข้อมูลการท้งาน...76...F				
3	เวลา	✓			
	START...15.30...ม.				
	STOP...15.40...ม.				
4	ข้อมูลการท้งาน	✓			
	STOP...81.6...ม.				
	START...81.14...ม.				
5	แรงดันข้อมูลการท้งาน	✓			
	แรงดันข้อมูลการท้งาน...6.1...PSI				
6	แรงดันข้อมูลการท้งาน	✓			
	แรงดันข้อมูลการท้งาน...0...PSI				
7	ข้อมูลข้อมูลการท้งาน	✓			
	ข้อมูลข้อมูลการท้งาน...76...F				

วันที่เอกสารนี้จัดทำ

วันที่เอกสารนี้จัดทำ

รหัสงาน	RE/GEN-W
รหัสเครื่องจักร	GEN
เลขที่ใบงาน	PM250900002
วันที่ปฏิบัติงาน	08/09/2025
ชื่อวิศวกร	RPF 7 ส่วนช่าง / ไม่ระบุ / ไม่ระบุ / ไม่ระบุ

ลำดับ	รายการ	ผลการตรวจเช็ค			หมายเหตุ
		สี	น้ำไข	อาการเสีย	
	ตรวจสอบเครื่องจักร				
1	ตรวจสอบสภาพเครื่องจักร	✓			
2	ตรวจสอบสภาพอุปกรณ์ภายในตู้ควบคุมตัวเครื่อง	✓			
3	ตรวจสอบสภาพ BATTERY	✓			
4	ตรวจสอบระดับน้ำหล่อเย็น	✓			
5	ตรวจสอบสายพาน	✓			
6	ตรวจสอบระดับน้ำมันหล่อลื่น	✓			
7	ตรวจสอบการทำงานของ TIMER ของชุด ATS	✓			
8	ตรวจสอบชุดยกตัวเครื่อง	✓			
9	ตรวจสอบระบบ MANUAL START	✓			
10	ตรวจสอบระบบเบรกความดัน	✓			
11	ระดับน้ำมันเชื้อเพลิง	✓			
	ระดับน้ำมันเชื้อเพลิง 770 ลิตร				
12	ตรวจสอบความดันจ่ายของ BATTERY	✓			
13	ตรวจสอบสภาพอุปกรณ์ชุด ATS	✓			
14	ตรวจสอบชุดยกตัวเครื่อง	✓			
15	ตรวจสอบอุปกรณ์เบรกเครื่อง	✓			
	ตรวจสอบชุด GFC				
1	ไฟสำรอง BATTERY	✓			
	ไฟสำรอง BATTERY 28 แอมป์				
2	วัดแรงดัน	✓			
	PS 399 โวลต์				
	TR 400 โวลต์				
	ST 400 โวลต์				

ลำดับ	รายการ	ผลการตรวจเช็ค			หมายเหตุ
		สี	น้ำไข	อาการเสีย	
3	ความเร็ว	✓			
	ความเร็ว 50 HZ				
4	ชั่วโมงการทำงาน	✓			
	STOP 82.54 ชม.				
	START 82.40 ชม.				
5	วัดกระแส	✓			
	T 0.0 แอมป์				
	R 0.0 แอมป์				
	S 0.0 แอมป์				
6	ตรวจสอบค่าแรงดันการทำงาน	✓			
	ตรวจสอบค่าแรงดันเครื่องจักร				
1	ระดับน้ำมันเชื้อเพลิง	✓			
	ระดับน้ำมันเชื้อเพลิง 0.0 PSI				
2	อุณหภูมิหล่อเย็น	✓			
	อุณหภูมิหล่อเย็น 36.0 F				
3	ความถี่รอบ	✓			
	ความถี่รอบ 1500 RPM				
4	น้ำ	✓			
	START 15.07 น.				
	STOP 15.17 น.				
5	ชั่วโมงการทำงาน	✓			
	STOP 82.54 ชม.				
	START 82.40 ชม.				
6	อุณหภูมิน้ำมันหล่อเย็น	✓			
	อุณหภูมิน้ำมันหล่อเย็น 69.0 F				
7	แรงดันน้ำมันหล่อเย็น	✓			
	แรงดันน้ำมันหล่อเย็น 6.6 PSI				

รายชื่อช่างปฏิบัติงาน

.....

ชื่อผู้ควบคุม/ผู้ตรวจสอบ

.....

รหัสงาน	RE/GENW
รหัสเครื่องจักร	GEN
เลขที่ใบงาน	PM251000002
วันที่ปฏิบัติงาน	13/10/2025
ชื่ออาคาร	RPP 7 ส่วนกลาง / ไม่ระบุ พอส Generator

ลำดับ	รายการ	ผลการตรวจเช็ค		หมายเหตุ
		ส	แจ้ง	
	ตรวจเช็คมาตรฐานตามคู่มือ			
1	แรงดันน้ำมันเชื้อเพลิง	✓		
	แรงดันน้ำมันเชื้อเพลิง...6.7...PSI			
2	แรงดันน้ำมันเชื้อเพลิง	✓		
	แรงดันน้ำมันเชื้อเพลิง...0...PSI			
3	อุณหภูมิหล่อเย็น	✓		
	อุณหภูมิหล่อเย็น...36...F			
4	ความเร็วรอบ	✓		
	ความเร็วรอบ...150...RPM			
5	อุณหภูมิน้ำมันเชื้อเพลิง	✓		
	อุณหภูมิน้ำมันเชื้อเพลิง...68...F			
6	เวลา	✓		
	STOP...15.40...น.			
	START...15.30...น.			
7	ชั่วโมงการทำงาน	✓		
	STOP...82.51...ชม.			
	START...82.42...ชม.			
	ตรวจเช็คคู่มือ			
1	ตรวจสอบสภาพอุปกรณ์ภายในตู้ควบคุมตัวเครื่อง	✓		
2	ตรวจสอบสภาพ BATTERY	✓		
3	ตรวจสอบระดับน้ำหล่อเย็น	✓		
4	ตรวจสอบการทำงานของ TIMER ของชุด ATS	✓		
5	ตรวจเช็คเอกสารคู่มือ	✓		
6	ตรวจสอบ MANUAL START	✓		

หมายเหตุ

รายละเอียด ตรวจเช็คประจำสัปดาห์เพื่อให้เป็นไปตามข้อกำหนดโรงงานครับ

ช่างดูแล

ตำแหน่ง

การปฏิบัติงาน

บันทึกผลการปฏิบัติงาน

☒ 1.ปฏิบัติงานเสร็จเรียบร้อย

☐ 2.ปฏิบัติงานแล้วพบสิ่งผิดปกติอีก (CO)

หมายเหตุ

รายละเอียด ตรวจสอบโครงสร้างที่ดำเนินการตั้งอยู่ในสภาพที่ปลอดภัยจนได้รับ

- ✓ ฐาน
- ✓ ฝาครอบ
- ✓ ภาชนะ

บันทึกผลการปฏิบัติงาน

- ☒ 1.ปฏิบัติงานเสร็จเรียบร้อยแล้ว
- ☐ 2.ปฏิบัติงานเสร็จบางส่วนต้องแก้ไขอีก (CM)

ลำดับ	รายการ	ผลการตรวจเช็ค			หมายเหตุ
		ค	แก้ไข	อาการเสีย	
7	ตรวจสอบระบบควบคุม	✓			
8	ระดับน้ำเชื้อเพลิง	✓			
	ระดับน้ำเชื้อเพลิง...760...ลิตร				
9	ตรวจสอบความดันน้ำมันของ BATTERY	✓			
10	ตรวจสอบสภาพอุปกรณ์ ATS	✓			
11	ตรวจสอบค่าความดัน	✓			
12	ตรวจสอบอุปกรณ์เครื่อง	✓			
13	ตรวจสอบสภาพเครื่องยนต์	✓			
14	ตรวจสอบสายพาน	✓			
15	ตรวจสอบระดับน้ำมันหล่อลื่น	✓			
	ตรวจสอบระดับน้ำมันหล่อลื่น				
1	ความถี่	✓			
	ความถี่...50...HZ				
2	ตรวจสอบค่าแรงดันการทำงาน	✓			
3	วัดกระแส	✓			
	T...0...แอมป์				
	R...0...แอมป์				
	S...0...แอมป์				
4	ไฟชาร์จ BATTERY	✓			
	ไฟชาร์จ BATTERY...28...แอมป์				
5	วัดแรงดัน	✓			
	T-R...400...โวลต์				
	S-T...400...โวลต์				
	R-S...399...โวลต์				
6	ชั่วโมงการทำงาน	✓			
	STOP...8251...ชม				
	START...8242...ชม				

รวมชั่วโมงการทำงาน

2.6 ชั่วโมง

ชื่อผู้ควบคุม/ตรวจสอบ

PLUS+

รหัสงาน	RE/GEN-W
รหัสเครื่องจักร	GEN
เลขที่ใบงาน	PM251100002
วันที่ปฏิบัติงาน	10/11/2025
ชื่ออาคาร	RPP 7 ส่วนกลาง7 ไม่ระบุ ไม่ระบุ พอส Generator

ลำดับ	รายการ	ผลการตรวจเช็ค			หมายเหตุ
		ส	น้ำ	อากาศ	
	ตรวจสอบการทำงานของเครื่องจักร				
1	แรงดันน้ำมันเชื้อเพลิง	✓			
	แรงดันน้ำมันเชื้อเพลิง.....0.....PSI				
2	อุณหภูมิน้ำมันเชื้อเพลิง	✓			
	อุณหภูมิน้ำมันเชื้อเพลิง.....33.....F				
3	เวลา	✓			
	START.....15.10.....น.				
	STOP.....15.20.....น.				
4	ความเร็วรอบ	✓			
	ความเร็วรอบ.....1500.....RPM				
5	ชั่วโมงการทำงาน	✓			
	STOP.....83.31.....ชม.				
	START.....83.22.....ชม.				
6	อุณหภูมิน้ำมันเชื้อเพลิง	✓			
	อุณหภูมิน้ำมันเชื้อเพลิง.....66.....F				
7	แรงดันน้ำมันเชื้อเพลิง	✓			
	แรงดันน้ำมันเชื้อเพลิง.....6.8.....PSI				
	ตรวจสอบการทำงานของเครื่องจักร				
1	ไฟฟ้า BATTERY	✓			
	ไฟฟ้า BATTERY.....28.....แอมป์				
2	วัดแรงดัน	✓			
	S-T.....398.....โวลต์				
	P-S.....400.....โวลต์				
	T-R.....400.....โวลต์				

ลำดับ	รายการ	ผลการตรวจเช็ค			หมายเหตุ
		ส	น้ำ	อากาศ	
3	ชั่วโมงการทำงาน	✓			
	STOP.....83.31.....ชม.				
	START.....83.22.....ชม.				
4	วัดกระแส	✓			
	S.....0.....แอมป์				
	R.....0.....แอมป์				
	T.....0.....แอมป์				
5	ความเร็ว	✓			
	ความเร็ว.....50.....HZ				
6	ตรวจสอบการทำงานของเครื่องจักร	✓			
	ตรวจสอบการทำงานของเครื่องจักร				
1	ตรวจสอบการทำงานของเครื่องจักร	✓			
2	ตรวจสอบการทำงานของเครื่องจักร	✓			
3	ตรวจสอบการทำงานของเครื่องจักร	✓			
4	ตรวจสอบการทำงานของเครื่องจักร	✓			
5	ตรวจสอบการทำงานของเครื่องจักร	✓			
6	ตรวจสอบการทำงานของเครื่องจักร	✓			
7	ตรวจสอบการทำงานของเครื่องจักร	✓			
8	ตรวจสอบการทำงานของเครื่องจักร	✓			
9	ตรวจสอบการทำงานของเครื่องจักร	✓			
10	ตรวจสอบการทำงานของเครื่องจักร	✓			
11	ตรวจสอบการทำงานของเครื่องจักร	✓			
12	ตรวจสอบการทำงานของเครื่องจักร	✓			
13	ตรวจสอบการทำงานของเครื่องจักร	✓			
14	ตรวจสอบการทำงานของเครื่องจักร	✓			
15	ตรวจสอบการทำงานของเครื่องจักร	✓			

รายชื่อพนักงานปฏิบัติงาน

ชื่อผู้ควบคุม/ผู้ตรวจ

รหัสงาน

RE/GENW

รหัสเครื่องจักร

GEN

เลขที่ใบงาน

PM25120001

วันที่ปฏิบัติงาน

01/12/2025

ชื่ออาคาร

RPP | 7 | ส่วนกลาง / ไม่ระบุ / ไม่ระบุ | พลัส Generator

หมายเหตุ

รายละเอียด: ตรวจเช็คประจำสัปดาห์ซึ่งไม่อยู่ในสภาพที่พร้อมใช้งานครับ

สถานะ: -

ค่าเบี่ยง: -

การแก้ปัญหา: -

บันทึกผลการปฏิบัติงาน

- ☒ 1.ปฏิบัติงานเสร็จเรียบร้อยแล้ว
- ☐ 2.ปฏิบัติงานเสร็จแล้วพบสิ่งผิดปกติอีก (CM)

ลำดับ	รายการ	ผลการตรวจเช็ค		หมายเหตุ
		สี	สถานะ	
	ตรวจเช็คการทำงานของเครื่อง			
1	แรงดันน้ำมันหล่อลื่น	✓		
	แรงดันน้ำมันหล่อลื่น...6.5...PSI			
2	เวลา	✓		
	STOP...16.10...น.			
	START...16.00...น.			
3	ชั่วโมงการทำงาน	✓		
	START...83.50...ชม.			
	STOP...84.00...ชม.			
4	แรงดันน้ำมันเชื้อเพลิง	✓		
	แรงดันน้ำมันเชื้อเพลิง...0...PSI			
5	อุณหภูมิน้ำมันหล่อลื่น	✓		
	อุณหภูมิน้ำมันหล่อลื่น...70...F			
6	อุณหภูมิอากาศเย็น	✓		
	อุณหภูมิอากาศเย็น...37...F			
7	ความเร็วรอบ	✓		
	ความเร็วรอบ...1500...RPM			
	ตรวจเช็ค GFC			
1	ตรวจสอบไฟแสดงการทำงาน	✓		
2	ความถี่	✓		
	ความถี่...50...HZ			
3	ไฟชาร์จ BATTERY	✓		
	ไฟชาร์จ BATTERY...28...แอมป์			
4	ชั่วโมงการทำงาน	✓		

หมายเหตุ

รวมหมายเหตุ ตรวจสอบเครื่องตั้งเวลาทั้งที่ตั้งอยู่ในสภาพพร้อมใช้งานแล้ว

รวมหมายเหตุ -
ค่าเบี่ยงเบน -
ความถี่ของเวลา -

บันทึกผลการปฏิบัติงาน

☒ 1.ปฏิบัติงานเสร็จเรียบร้อยแล้ว

☐ 2.ปฏิบัติงานเสร็จแล้วแต่ยังไม่สามารถใช้งานได้ (CM)

ลำดับ	รายการ	ผลการตรวจเช็ค			หมายเหตุ
		ดี	ไม่	ยังไม่	
	STOP...84.00...ชม.				
	START...83.50...ชม.				
5	วัดกระแส	✓			
	S...0...แอมป์				
	T...0...แอมป์				
	R...0...แอมป์				
6	วัดแรงดัน	✓			
	R-S...399...โวลต์				
	T-R...400...โวลต์				
	S-T...400...โวลต์				
	ตรวจเช็คเครื่องปรับอากาศ				
1	ตรวจสอบเครื่องปรับอากาศ	✓			
2	ตรวจสอบเครื่องปรับอากาศ	✓			
3	ตรวจสอบสายพาน	✓			
4	ตรวจสอบการทำงานของ TIMER ของชุด ATS	✓			
5	ตรวจสอบการทำงานของชุด	✓			
6	ตรวจสอบการทำงานของ MANUAL START	✓			
7	ตรวจสอบการทำงานของระบบ	✓			
8	ระดับน้ำมันเชื้อเพลิง	✓			
	ระดับน้ำมันเชื้อเพลิง...750...ลิตร				
9	ตรวจสอบความแรงของแบตเตอรี่	✓			
10	ตรวจสอบสภาพอุปกรณ์ชุด ATS	✓			
11	ตรวจสอบการทำงานของเครื่อง	✓			
12	ตรวจสอบการทำงานของเครื่อง	✓			
13	ตรวจสอบสภาพอุปกรณ์ชุดควบคุมตัวเครื่อง	✓			
14	ตรวจสอบสภาพ BATTERY	✓			
15	ตรวจสอบสภาพเครื่องยนต์	✓			

รวมหมายเหตุการปฏิบัติงาน

2.40 ชม. ค่าใช้จ่าย

ชื่อผู้ควบคุม/ผู้ตรวจ

ตารางตรวจเช็คสระว่ายน้ำ ขึ้น 25.....										หน่วยงาน.....RPP.....			
เดือน..... ธันวาคม..... พ.ศ...2568.....										ปริมาณการใช้น้ำ	ผู้ตรวจเช็ค	หมายเหตุ	
รายการ	ค่าคลอรีน	สถานะ	ปริมาณสารเคมีเติม (Kg.)	โซดาแอช Na ₂ CO ₃	CL	น้ำย	กรดเกลือ	กรดเกลือ	น้ำ				
วันที่	CL	PH	Salt	ปกติ	✓	✓	✓	✓	✓	✓	✓	✓	✓
1	0.5	7.1	2000	✓									
2	1.5	7.2	3000	✓									
3	1.0	7.6	3100	✓									
4	1.0	7.6	3100	✓									
5	1.5	7.6	3200	✓									
6	1.5	7.6	3500	✓									
7	1.5	7.6	3400	✓									
8	1.5	7.6	3400	✓									
9	1.5	7.6	3000	✓									
10	1.5	7.6	2800	✓									
11	1.2	7.6	2600	✓									
12	1.2	7.6	2700	✓									
13	1.5	7.6	2900	✓									
14	1.5	7.6	2900	✓									
15	0.5	7.2	2700	✓									
16	1.5	7.6	2700	✓									
17	1.5	7.6	2700	✓									
18	1.5	7.6	2800	✓									
19	1.5	7.6	2600	✓									
20	1.5	7.6	3100	✓									
21	1.5	7.6	3000	✓									
22	1.5	7.6	2900	✓									
23	1.5	7.6	2400	✓									
24	1.5	7.6	2500	✓									
25	1.5	7.6	2300	✓									
26	1.5	7.6	2300	✓									
27	1.5	7.6	2500	✓									
28	1.5	7.6	2600	✓									
29	1.5	7.6	2500	✓									
30	1.5	7.6	2500	✓									
31	1.5	7.6	2900	✓									
รวม													
ตรวจ													

น.3/47

FRM-PMR-062 Rev.00/ 15 Aug 2020

ตารางจดมิเตอร์ไฟฟ้า ประจำเดือน..... ธันวาคม..... พ.ศ.2568.....					หน่วยงาน The Reserve Phahol - Pradipat	
วันที่	No. 10 kWh	จำนวนการใช้ (หน่วย)	No. 31 (kW)	No. 32 (kW)	ผู้บันทึก	
1	05617	2	00.090	00.109	<div></div>	
2	05619	2	00.146	00.122		
3	05621	3	00.146	00.151		
4	05624	3	00.146	00.151		
5	05627	3	00.146	00.151		
6	05630	2	00.146	00.151		
7	05632	2	00.146	00.170		
8	05634	3	00.146	00.170		
9	05637	2	00.156	00.170		
10	05639	2	00.156	00.170		
11	05641	2	00.156	00.170		
12	05643	3	00.156	00.170		
13	05646	3	00.156	00.170		
14	05649	2	00.156	00.170		
15	05651	3	00.156	00.170		
16	05654	3	00.156	00.170		
17	05657	4	00.156	00.170		
18	05659	3	00.156	00.170		
19	05662	3	00.158	00.170		
20	05665	1	00.158	00.170		
21	05666	3	00.158	00.170		
22	05669	3	00.158	00.170		
23	05672	2	00.158	00.170		
24	05674	3	00.158	00.170		
25	05677	3	00.162	00.170		
26	05680	3	00.162	00.170		
27	05683	2	00.162	00.170		
28	05685	3	00.162	00.170		
29	05688	2	00.162	00.170		
30	05690	2	00.162	00.170		
31	05692	3	00.162	00.170		
บันทึกเพิ่มเติม						

ตารางจดมิเตอร์น้ำประปา เดือน... ธันวาคม... พ.ศ. ...2568		หน่วยงาน..... RPP..... เลขบ้านพัก.....	
วันที่	มิเตอร์ MMA61Q4481415364		ผู้บันทึก
	เลขมิเตอร์	ผลต่าง	
1	6106	58	<div></div>
2	016164	48	
3	06212	76	
4	06288	51	
5	06339	51	
6	06390	0	
7	06390	1	
8	06391	41	
9	06432	64	
10	06496	107	
11	06603	96	
12	06699	106	
13	06805	121	
14	06926	90	
15	07016	59	
16	07075	96	
17	07171	49	
18	07220	92	
19	07312	102	
20	07414	95	
21	07509	107	
22	07616	105	
23	07721	78	
24	07799	117	
25	07916	0	
26	07916	76	
27	07992	94	
28	08086	43	
29	08129	70	
30	08199	90	
31	08289	68	
ช่างเทคนิค			ตรวจสอบโดย
วันที่			วันที่

ตารางจดมิเตอร์ไฟฟ้าบ้านเดี่ยว ประจําเดือน.....ธันวาคม.....พ.ศ. 2568				หน่วยงาน..... RPP	
เลขบ้านพัก.....มิ.				เลขบ้านพัก.....มิ.	
วันที่	มิเตอร์ MWAB1Q44814153		ผลต่าง		ผู้บันทึก
	เลขมิเตอร์				
1	235.41	0			<div></div>
2	235.41	0			
3	235.41	0			
4	235.41	0			
5	235.41	0			
6	235.41	0			
7	235.41	0			
8	235.41	0			
9	235.41	10			
10	235.42	0			
11	235.42	0			
12	235.42	10			
13	235.43	0			
14	235.43	0			
15	235.43	0			
16	235.43	0			
17	235.43	0			
18	235.43	10			
19	235.44	0			
20	235.44	0			
21	235.44	0			
22	235.44	10			
23	235.45	0			
24	235.45	0			
25	235.45	0			
26	235.45	0			
27	235.45	0			
28	235.45	0			
29	235.45	0			
30	235.45	0			
31	235.45	0			
ช่างเทคนิค				ตรวจสอบโดย	
วันที่				วันที่	

หน้า

วันที่

31/12/68

ตรวจสอบโดย

น.3/ บริษัท งานด้วย บริษัท พลัง พร็อพเพอร์ตี้ จำกัด

บริหารงานโดย บริษัท พลัส พร็อพเพอร์ตี้ จำกัด

ตารางจุดมิติเตอร์ไฟฟ้าบ้านเลขที่ ประจำปี พ.ศ. 2568		หน่วยงาน..... RPP	
มิเตอร์ MWA61Q44814153		ผู้บันทึก	
วันที่	เลขมิเตอร์	ผลต่าง	
1	235.24	0	
2	235.28	1	
3	235.29	0	
4	235.29	0	
5	235.29	1	
6	235.30	0	
7	235.30	0	
8	235.30	0	
9	235.30	0	
10	235.30	1	
11	235.31	0	
12	235.31	0	
13	235.31	0	
14	235.31	0	
15	235.31	0	
16	235.31	1	
17	235.32	0	
18	235.32	0	
19	235.32	0	
20	235.32	0	
21	235.32	1	
22	235.33	0	
23	235.33	0	
24	235.33	0	
25	235.33	0	
26	235.33	1	
27	235.34	0	
28	235.34	0	
29	235.34	0	
30	235.34	0	
31	235.34	0	

ช่างเทคนิค วันที่

ผู้ตรวจสอบโดย วันที่

ตารางจุดมิติเตอร์ไฟฟ้า บ้านเลขที่ ประจำปี พ.ศ. ...2568		หน่วยงาน..... RPP	
มิเตอร์ MWA61Q4481415364		ผู้บันทึก	
วันที่	เลขมิเตอร์	ผลต่าง	
1	02528	60	
2	02588	62	
3	02650	70	
4	02720	50	
5	02770	48	
6	02818	58	
7	02876	61	
8	02937	55	
9	02992	55	
10	03047	60	
11	03107	0	
12	03107	45	
13	03152	48	
14	03208	56	
15	03264	58	
16	03322	57	
17	03379	49	
18	03428	67	
19	03495	50	
20	03545	59	
21	03604	60	
22	03664	57	
23	03721	60	
24	03781	57	
25	03838	64	
26	03902	51	
27	03955	58	
28	04011	58	
29	04069	58	
30	04127	55	
31	04180	66	

ช่างเทคนิค วันที่

ผู้ตรวจสอบโดย วันที่

ตารางจุดวิเคราะห์ไฟฟ้าบำบัดน้ำเสีย ประจำเดือน.....กันยายน.....พ.ศ. 2568			หน่วยงาน..... RPP..... เวลาบันทึก.....น.	
วันที่	มิเตอร์ MW&EQ4814153		ผู้บันทึก	
	เลขมิเตอร์	ผลต่าง		
1	235.23	0	<div></div>	
2	245.23	0		
3	245.23	0		
4	245.23	0		
5	235.23	0		
6	245.23	1		
7	245.24	0		
8	235.24	0		
9	235.24	0		
10	235.24	0		
11	245.24	1		
12	245.25	0		
13	245.25	0		
14	245.25	0		
15	235.25	1		
16	235.26	0		
17	245.26	0		
18	245.26	0		
19	245.26	0		
20	245.26	0		
21	245.26	1		
22	245.27	0		
23	245.27	0		
24	245.27	0		
25	245.27	0		
26	245.27	1		
27	245.28	0		
28	245.28	0		
29	235.28	0		
30	245.28	0		
บันทึกโดย.....			วันที่	
วันที่			วันที่	

30/9/68

น.3/53

ตารางตรวจเช็คสระว่ายน้ำขึ้น 25.....										หน่วยงาน.....RPP.....	
เดือนกันยายน..... พ.ศ. 2568.....											
รายการ	ค่าเคมีสระว่ายน้ำ			สถานะ			ปริมาณการเติมเคมี (Kg.)			มีเตอร์น้ำ	ปริมาณการใช้น้ำ
	CL	PH	Salt	ปกติ	แก้ไข	CL	โซดาแอช Na ₂ CO ₃	กรด	เกลือ		
วันที่											
1	1.5	7.4	2300	✓							
2	1.5	7.4	2600	✓							
3	1.5	7.6	2600	✓							
4	1.5	7.6	2600	✓							
5	1.5	7.6	2600	✓							
6	1.2	7.6	2900	✓							
7	1.0	7.6	2900	✓							
8	1.5	7.6	2900	✓							
9	1.5	7.6	2900	✓							
10	1.5	7.6	2900	✓							
11	1.5	7.6	2900	✓							
12	1.5	7.6	2700	✓							
13	1.5	7.6	2700	✓							
14	1.5	7.6	2600	✓							
15	1.5	7.6	2600	✓							
16	1.5	7.6	2600	✓							
17	1.5	7.6	2600	✓							
18	1.5	7.6	2900	✓							
19	1.5	7.6	2900	✓							
20	1.5	7.6	2400	✓							
21	1.5	7.6	2200	✓							
22	1.5	7.6	2100	✓							
23	1.5	7.6	1900	✓							
24	1.5	7.6	2000	✓							
25	1.2	7.6	2000	✓							
26	1.2	7.6	2000	✓							
27	1.0	7.6	2000	✓							
28	1.0	7.6	2000	✓							
29											
30											
บันทึกโดย.....										วันที่	
วันที่										วันที่	

30/9/68

น.3/53

FRM-PMR-062 Rev.00/ 15 Aug 2020

ตารางจัดมีเตอร์ไฟฟ้าประจำเดือน.....สิงหาคม.....พ.ศ. 2568.....					หน่วยงาน The Reserve Phahol - Pradipat	
วันที่	No. 10 KWH	จำนวนการใช้ (หน่วย)	No. 31 (kW)	No. 32 (kW)	ผู้บันทึก	
1	05286	4	00.145	00.142		
2	05290	3	00.145	00.142		
3	05293	3	00.177	00.210		
4	05296	3	00.177	00.213		
5	05299	4	00.177	00.213		
6	05300	2	00.194	00.228		
7	05305	3	00.194	00.224		
8	05308	3	00.194	00.228		
9	05311	3	00.194	00.228		
10	05314	3	00.194	00.228		
11	05317	2	00.194	00.228		
12	05320	3	00.194	00.228		
13	05323	4	00.194	00.228		
14	05327	3	00.194	00.228		
15	05330	3	00.194	00.228		
16	05333	3	00.194	00.228		
17	05336	2	00.194	00.228		
18	05338	3	00.194	00.228		
19	05341	3	00.194	00.228		
20	05344	3	00.194	00.228		
21	05347	3	00.194	00.228		
22	05350	2	00.194	00.228		
23	05352	3	00.194	00.228		
24	05355	3	00.194	00.228		
25	05358	2	00.194	00.228		
26	05360	3	00.194	00.228		
27	05363	3	00.194	00.228		
28	05366	3	00.194	00.228		
29	05369	3	00.194	00.228		
30	05372	3	00.194	00.228		
31	05375	3	00.194	00.228		
บันทึกเพิ่มเติม						
ผู้ตรวจ					21 / 8 / 68	

น.3/54

FRM-PMR-060 Rev.00/ 15 Aug 2020

ตารางตรวจเช็คสระว่ายน้ำ.....ชั้น 25.....										หน่วยงาน.....RPP		
เดือน.....สิงหาคม.....พ.ศ. 2568.....												
รายการ วันที่	ค่าเคมีสระว่ายน้ำ			สถานะ			ปริมาณการเติมเคมี (Kg.)			มีเตอร์ น้ำ	ปริมาณ การใช้	ผู้ตรวจเช็ค หมายเหตุ
	CL	PH	Salt	ปกติ	แก้ไข	CL	โซดาแอช Na ₂ CO ₃	กรด เกลือ	เกลือ			
1	1.5	7.6	2800	✓								
2	1.5	7.6	2600	✓								
3	1.5	7.6	2600	✓								
4	1.5	7.6	2600	✓								
5	1.5	7.4	2700	✓								
6	1.5	7.6	2600	✓								
7	1.5	7.4	2700	✓								
8	1.5	7.6	2600	✓								
9	1.5	7.6	2400	✓					4 กก			
10	1.5	7.6	2000	✓								
11	1.5	7.6	3000	✓								
12	1.5	7.6	3000	✓								
13	1.2	7.6	3000	✓								
14	1.5	7.6	2700	✓					4 กก			
15	1.5	7.6	2100	✓								
16	1.5	7.6	2900	✓								
17	1.5	7.6	2700	✓								
18	1.5	7.6	2900	✓								
19	1.5	7.6	2900	✓								
20	1.5	7.6	2900	✓								
21	1.5	7.6	2800	✓								
22	1.5	7.6	2800	✓					4 กก			
23	1.5	7.6	2000	✓								
24	1.5	7.6	2100	✓								
25	1.5	7.6	3100	✓								
26	1.5	7.6	3100	✓								
27	1.5	7.6	3100	✓								
28	1.5	7.6	3100	✓								
29	1.5	7.6	2900	✓								
30	1.5	7.6	2900	✓								
31	1.5	7.6	2900	✓								
ตรวจ										21/8/68		

บริษัทงานโดย บริษัท พลัส พร็อพเพอร์ตี้ จำกัด

FRM-PMR-062 Rev.00/ 15 Aug 2020

ตารางจุดมิติเตอร์น้ำประปา ประจำเดือน...สิงหาคม...พ.ศ. ...2568		หน่วยงาน..... RPP	
เลขบ้านพัก.....		เลขบ้านพัก.....	
วันที่	มิเตอร์ MWA 61Q4481415364	เลขมิเตอร์	ผลต่าง
1	98786	65	
2	98851	102	
3	98955	86	
4	99039	106	
5	99145	32	
6	99173	29	
7	99202	119	
8	99321	101	
9	99422	107	
10	99529	15	
11	99542	27	
12	99567	27	
13	99596	94	
14	99690	110	
15	99800	103	
16	99903	9	
17	99912	47	
18	99959	53	
19	100052	71	
20	100123	38	
21	100161	51	
22	100212	58	
23	100270	51	
24	100321	63	
25	100384	53	
26	100437	53	
27	100490	72	
28	100562	56	
29	100618	63	
30	100681	54	
31	100735	58	

ผู้บันทึก

ตรวจสอบโดย

วันที่ 31/08/68

วันที่ 31/08/68

ตารางจุดมิติเตอร์ไฟฟ้าบ้านเลขที่ ประจําเดือน...สิงหาคม...พ.ศ. 2568		หน่วยงาน..... RPP	
เลขบ้านพัก.....		เลขบ้านพัก.....	
วันที่	มิเตอร์ MWA61Q44814153	เลขมิเตอร์	ผลต่าง
1	235.17	0	
2	235.17	0	
3	235.17	0	
4	235.17	0	
5	235.17	1	
6	235.18	0	
7	235.16	0	
8	235.18	0	
9	235.18	0	
10	235.18	0	
11	235.14	0	
12	235.14	1	
13	235.19	0	
14	235.19	0	
15	235.19	0	
16	235.19	1	
17	235.20	0	
18	235.20	0	
19	235.20	0	
20	235.20	0	
21	235.20	1	
22	235.21	0	
23	235.21	0	
24	235.21	0	
25	235.21	0	
26	235.21	1	
27	235.22	0	
28	235.22	0	
29	235.22	0	
30	235.22	0	
31	235.22	0	

ผู้บันทึก

ตรวจสอบโดย

วันที่ 31/08/68

วันที่ 31/08/68

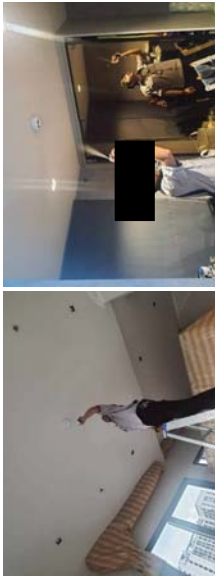
ตารางจุดมิเตอร์ไฟฟ้า ประจำเดือน.....พ.ศ.....2568.....					หน่วยงาน The Reserve Phahol - Pradipat	
วันที่	No. 10 kWh	จำนวนการใช้ (หน่วย)	No. 31 (kW)	No. 32 (kW)	ผู้บันทึก	
1	05198	2	00.199	00.200	<div></div>	
2	05200	2	00.174	00.158		
3	05202	2	00.174	00.158		
4	05205	2	00.174	00.158		
5	05208	2	00.174	00.158		
6	05211	2	00.174	00.177		
7	05215	2	00.174	00.177		
8	05216	2	00.195	00.179		
9	05219	2	00.195	00.177		
10	05222	2	00.195	00.177		
11	05225	2	00.195	00.177		
12	05228	2	00.195	00.177		
13	05231	2	00.195	00.178		
14	05233	2	00.195	00.179		
15	05236	2	00.195	00.179		
16	05239	2	00.195	00.179		
17	05242	2	00.195	00.179		
18	05245	2	00.195	00.179		
19	05248	2	00.195	00.179		
20	05251	2	00.195	00.179		
21	05253	2	00.195	00.179		
22	05256	2	00.195	00.179		
23	05259	2	00.195	00.179		
24	05262	4	00.195	00.190		
25	05266	2	00.195	00.190		
26	05269	2	00.195	00.190		
27	05271	2	00.195	00.190		
28	05274	2	00.195	00.190		
29	05277	2	00.195	00.200		
30	05280	2	00.195	00.200		
31	05283	2	00.195	00.200		
บันทึกเพิ่มเติม						
ผู้ตรวจสอบ						

บริหารงานโดย บริษัท พหล์ พร็อพเพอร์ตี้ จำกัด

FRM-PMR-060 Rev.00/ 15 Aug 2020

ตารางตรวจเช็คสภาวะว๊ายน้ำขึ้น 25.....										หน่วยงาน.....RPP.....		
เดือนกรกฎาคม..... พ.ศ. 2568.....												
รายการ วันที่	ค่าเคมีสภาวะว๊ายน้ำ			สถานะ		ปริมาณการเติมเคมี (Kg.)			มิเตอร์ น้ำ	ปริมาณ การใช้น้ำ	ผู้ตรวจเช็ค หมายเหตุ	
	CL	PH	Salt	ปกติ	แก๊ซ	CL	โซดาแอส Na ₂ CO ₃	กรด เกลือ				เกลือ
1	1.5	7.6	3400	✓								
2	1.5	7.6	3200	✓								
3	1.5	7.6	3200	✓								
4	1.5	7.6	3200	✓								
5	1.5	7.6	3200	✓				1 ลิ				
6	1.5	7.6	3200	✓								
7	1.5	7.6	3200	✓								
8	1.5	7.6	3100	✓								
9	1.5	7.6	3200	✓								
10	1.5	7.6	3100	✓								
11	1.5	7.6	3000	✓								
12	1.5	7.6	3000	✓								
13	1.5	7.6	2900	✓								
14	1.5	7.6	2700	✓								
15	1.5	7.6	3200	✓								
16	1.5	7.6	3200	✓								
17	1.5	7.6	3200	✓								
18	1.5	7.6	3200	✓								
19	1.5	7.6	3200	✓								
20	1.5	7.6	3200	✓								
21	1.5	7.6	3000	✓								
22	1.5	7.6	3000	✓								
23	1.5	7.6	2900	✓								
24	1.5	7.6	3100	✓								
25	1.5	7.6	3000	✓								
26	1.5	7.6	3000	✓								
27	1.5	7.6	3000	✓								
28	1.5	7.6	3000	✓								
29	1.5	7.6	2900	✓								
30	1.5	7.6	2800	✓								
31	1.5	7.6	2700	✓								
ตรวจสอบโดย										วันที่ 31/07/68		
หัวหน้าช่างเทคนิค												

การซ่อมแซมส่วนงานต่าง ๆ ภายในโครงการ



การตรวจสอบระบบป้องกันและเตือนภัยอัตโนมัติโครงการ



การล้างทำความสะอาดเครื่องปรับอากาศ



การขยายของเก้าอี้ภายในโครงการ



ป้ายหน้าห้องเครื่อง



การทำความสะอาดพื้นที่ส่วนกลาง



การกำจัดสัตว์พาหะนำโรค



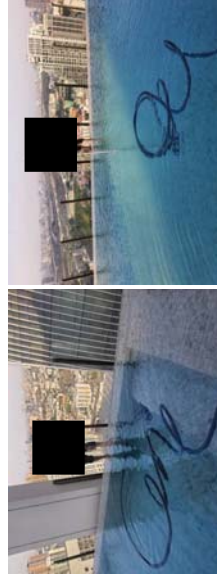
การสูบลบคอนกรีตจากระบบบำบัดน้ำเสีย



ล้างถังเก็บน้ำในโครงการ



การทำความสะอาด/ดูดตะกอนส้วมหน้า



การเก็บขยะในโครงการ



การล้างทำความสะอาดห้องพัสดุฝอย



การดูแลพื้นที่สีเขียว



การซ่อมดับเพลิง

