

รายงานผลการปฏิบัติตามมาตรการป้องกันและแก้ไขผลกระทบสิ่งแวดล้อม และมาตรการติดตามตรวจสอบผลกระทบสิ่งแวดล้อม

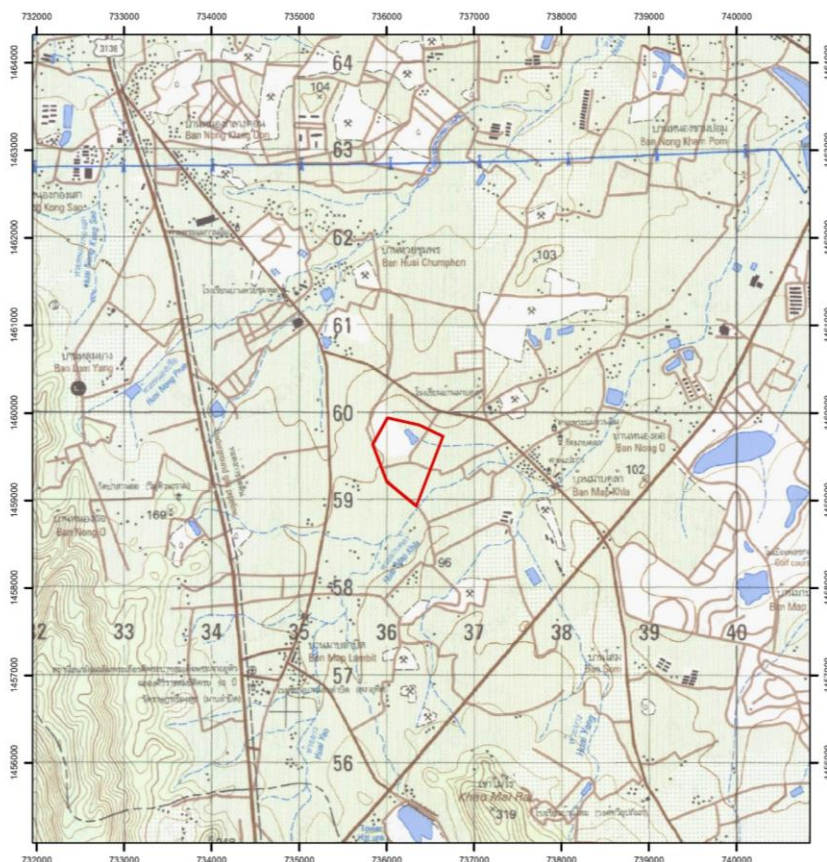
ฉบับปกปิดข้อมูลที่มีกฎหมายคุ้มครอง

โครงการเหมืองแร่หินอุตสาหกรรมชนิดหินแกรนิต เพื่ออุตสาหกรรมก่อสร้าง
ประทานบัตรที่ 33183/15816

ตำบลคลองกิ่ว อำเภอบ้านบึง จังหวัดชลบุรี

บริษัท ศิลาพรชัย จำกัด

เลขที่ 99 หมู่ที่ 7 ตำบลห้วยกะปิ อำเภอมือซบชลบุรี จังหวัดชลบุรี 20000



จัดทำโดย

ฉบับเดือน

กรกฎาคม-ธันวาคม 2568