

รายงานผลการปฏิบัติตามมาตรการป้องกันและแก้ไขผลกระทบ
สิ่งแวดล้อมและมาตรการติดตามตรวจสอบคุณภาพสิ่งแวดล้อม

โครงการอาคารชุดพักอาศัยจี สไตล์ (G Style)

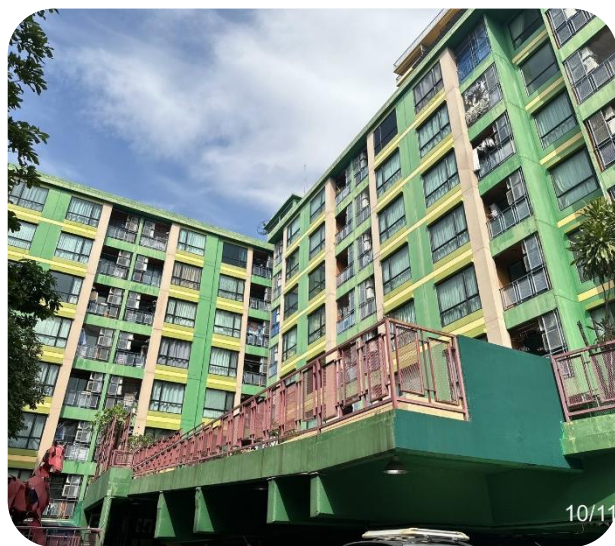
87 ซอยประชาราษฎร์บำเพ็ญ 18 แขวงสามเสนนอก

เขตห้วยขวาง กรุงเทพมหานคร

นิติบุคคลอาคารชุดพักอาศัยจี สไตล์

ระยะดำเนินการ

ระหว่างเดือนกรกฎาคม – ธันวาคม พ.ศ.2568



จัดทำรายงานการตรวจวัดโดย

บริษัท เอส.พี.เจ.ไซแอนติฟิค จำกัด

เลขที่ 80 ซอยนักกีฬาแหลมทอง 3 แขวงทับช้าง

เขตสะพานสูง กรุงเทพมหานคร 10250