

ภาคผนวก

ภาคผนวก ก	ประธานบัตรที่ 29168/15505 โครงการเหมืองแร่แคลไซต์ ของบริษัท ควอลิตี้มีเนอร์ล จำกัด (มหาชน)
ภาคผนวก ข	สำเนาหนังสือแจ้งผลการพิจารณารายงานการวิเคราะห์ผลกระทบสิ่งแวดล้อม โครงการเหมืองแร่แคลไซต์ของบริษัท ควอลิตี้ มีเนอร์ล จำกัด (มหาชน) ประธานบัตรที่ 29168/15505 ที่ ทส. 1010.2/17707 ลงวันที่ 20 ธันวาคม 2562
ภาคผนวก ค	สำเนาหนังสืออนุญาตขึ้นทะเบียนห้องปฏิบัติการวิเคราะห์เอกชน
ภาคผนวก ง	สำเนาหนังสือนำส่งรายงานฯ ต่อหน่วยงานราชการ ฉบับประจำเดือนมกราคม - มิถุนายน พ.ศ. 2568
ภาคผนวก จ	ภาพประกอบคำอธิบายตามมาตรการป้องกันและแก้ไขผลกระทบสิ่งแวดล้อม
ภาคผนวก ฉ	แผนการฟื้นฟูพื้นที่จากการทำเหมืองประจำปี 2568
ภาคผนวก ช	การออกแบบการเจาะระเบิด และเอกสารขออนุญาตการให้ ชื้อ มิ ใช้ ซึ่งวัดระเบิด (แบบ ป.5, แบบ ข.ภ.5)
ภาคผนวก ซ	แผนผังโครงการทำเหมืองแร่แคลไซต์
ภาคผนวก ฌ	คู่มือความปลอดภัยในการทำงาน
ภาคผนวก ญ	รายงานการว่าจ้างคนงาน
ภาคผนวก ณ	เอกสารแต่งตั้งมวลชนสัมพันธ์ก่อนเปิดโครงการ
ภาคผนวก น	เอกสารกิจกรรมมวลชนสัมพันธ์
ภาคผนวก ด	เอกสารรายงานการประชุมกรรมการมวลชนสัมพันธ์ประจำปี
ภาคผนวก ต	เอกสารการจัดตั้งกองทุนพัฒนาชุมชนรอบพื้นที่เหมืองแร่
ภาคผนวก ถ	เอกสารการจัดตั้งกองทุนเฝ้าระวังสุขภาพ
ภาคผนวก ท	ระเบียบการสวมใส่อุปกรณ์ป้องกันอันตรายส่วนบุคคล
ภาคผนวก ธ	การตรวจสอบสุขภาพพนักงานของโครงการ
ภาคผนวก ด	สถิติการประสบอันตรายจากการทำงาน
ภาคผนวก ต	เอกสารตรวจสอบเครื่องยนต์ภายในพื้นที่โครงการ
ภาคผนวก ถ	เอกสารสรุปปริมาณการใช้วัตถุระเบิด (แบบ ป.13, ป.14)
ภาคผนวก ท	เอกสารสำเนาบัตรวิศวกรควบคุมทำเหมืองแร่
ภาคผนวก ฐ	รายงานการวิเคราะห์เสถียรภาพบ่อเหมือง
ภาคผนวก บ	รายงานลักษณะธรณีวิทยาแหล่งแร่แคลไซต์
ภาคผนวก ป	สรุปการสำรวจสภาพเศรษฐกิจ สังคมและความคิดเห็นของประชาชน ประจำปี 2568

ภาคผนวก (ต่อ)

ภาคผนวก ผ	ใบรับรองผลการตรวจวัดคุณภาพอากาศในบรรยากาศทั่วไป
ภาคผนวก ฝ	ใบรับรองผลการตรวจวัดระดับเสียงทั่วไป
ภาคผนวก พ	ใบรับรองผลการตรวจวัดความสั่นสะเทือน
ภาคผนวก ฟ	ใบรับรองสอบเทียบเครื่องมือตรวจวัดคุณภาพอากาศในบรรยากาศ
ภาคผนวก ภ	ใบรับรองสอบเทียบเครื่องมือตรวจวัดระดับเสียงทั่วไป
ภาคผนวก ม	ใบรับรองสอบเทียบเครื่องมือตรวจวัดความสั่นสะเทือน
ภาคผนวก ย	มาตรฐานคุณภาพอากาศในบรรยากาศ
ภาคผนวก ร	มาตรฐานระดับเสียงทั่วไป
ภาคผนวก ล	มาตรฐานความสั่นสะเทือน

ภาคผนวก จ

ภาพประกอบคำอธิบายตามมาตรการป้องกัน
และแก้ไขผลกระทบสิ่งแวดล้อม



รูปที่ 1 กล่องรับความคิดเห็น บริเวณพื้นที่โครงการ



รูปที่ 2 พื้นที่ไม่ทำเหมืองตามแนวเขตประทานบัตรทิศตะวันออก ระยะ 50 เมตร



รูปที่ 3 พื้นที่ไม่ทำเหมืองตามแนวเขตประทานบัตรทิศใต้ ระยะ 50 เมตร



รูปที่ 4 พื้นที่ไม่ทำเหมืองตามแนวเขตประทานบัตรทิศเหนือ ระยะ 20 เมตร



รูปที่ 5 พื้นที่ไม่ทำเหมืองตามแนวเขตประทานบัตร ระยะ 10 เมตร



รูปที่ 6 เส้นทางการลำเลียงแร่



รูปที่ 7 เครื่องจักรและอุปกรณ์ในการทำเหมือง



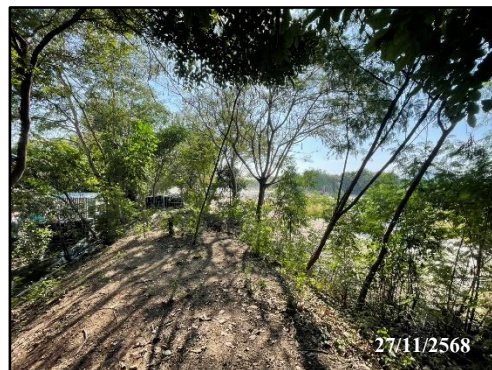
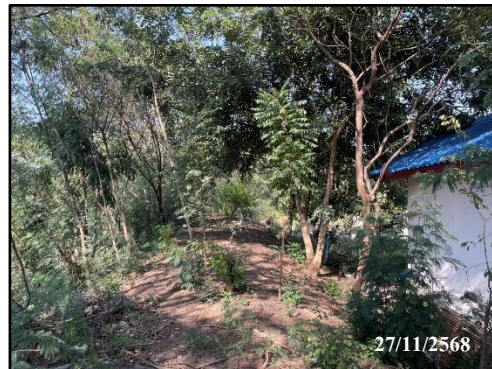
รูปที่ 8 คั่นทำนบดิน



รูปที่ 9 ร่องระบายน้ำ



รูปที่ 10 พืชคลุมดิน



รูปที่ 11 ไม้ยืนต้นหรือพันธุ์ไม้ท้องถิ่นรอบพื้นที่โครงการ



รูปที่ 12 การปลูกซ่อมแซมต้นไม้ที่ตายไป



รูปที่ 13 บ่อดักตะกอน



รูปที่ 14 ป้ายแสดงขอบเขตพื้นที่โครงการ



รูปที่ 15 ป้ายเตือนการใช้วัตถุระเบิด พร้อมทั้งระบุเวลาทำการในการระเบิดบริเวณเส้นทาง



รูปที่ 16 ป้ายแจ้งเตือนห้ามบุคคลภายนอกเข้า



รูปที่ 17 ป้ายสัญญาณเตือน



รูปที่ 18 สัญญาณจราจร บริเวณริมเส้นทางขนส่งแร่ด้านหน้าโครงการ



รูปที่ 19 ป้ายแจ้งเตือนความเร็วของรถขนส่งแร่ ระบุความเร็วไม่เกิน 30 กิโลเมตรต่อชั่วโมง



รูปที่ 20 การอบรมพนักงาน



รูปที่ 21 ป้ายแสดงข้อมูลเบอร์โทรศัพท์ ข้างรถบรรทุกแร่



รูปที่ 22 การประชาสัมพันธ์ของโครงการ



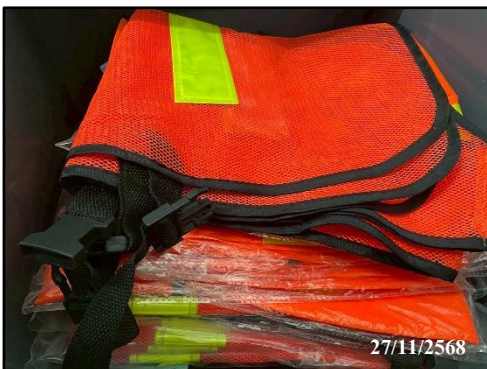
รูปที่ 23 การเผยแพร่ข้อมูลโครงการแก่ชุมชน



รูปที่ 24 พนักงานทุกคนสวมใส่อุปกรณ์ป้องกันอันตรายส่วนบุคคล



27/11/2568



27/11/2568



27/11/2568

รูปที่ 25 สต็อกอุปกรณ์ป้องกันอันตรายส่วนบุคคล



รูปที่ 26 อุปกรณ์ปฐมพยาบาล



รูปที่ 27 ถังน้ำดื่มภายในพื้นที่โครงการ



รูปที่ 28 ถังน้ำใช้ภายในพื้นที่โครงการ



รูปที่ 29 ห้องน้ำสำหรับพนักงาน



รูปที่ 30 การทำเหมืองแร่เป็นขั้นบันได



รูปที่ 31 พื้นที่กองเก็บเศษดิน



รูปที่ 32 การฉีดพรมน้ำในพื้นที่โครงการ



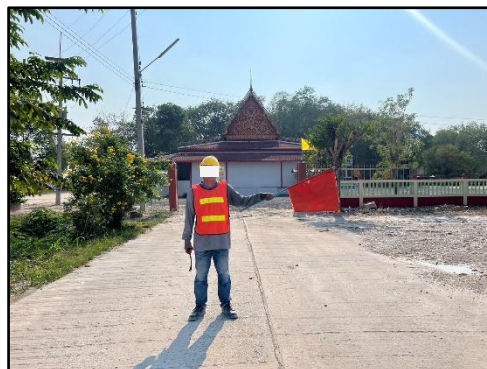
รูปที่ 33 จุดล้างล้อของรถบรรทุกแร่



รูปที่ 34 การใช้ผ้าใบคลุมรถบรรทุก



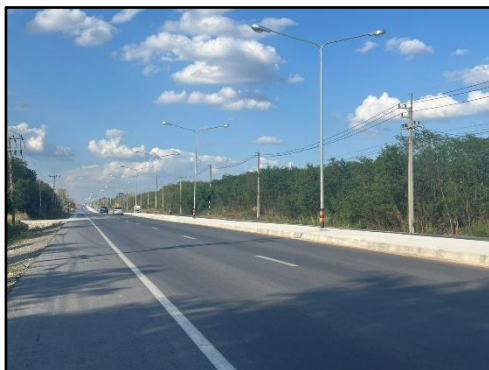
รูปที่ 35 สัญญาณเตือนก่อนมีการระเบิดเหมือง



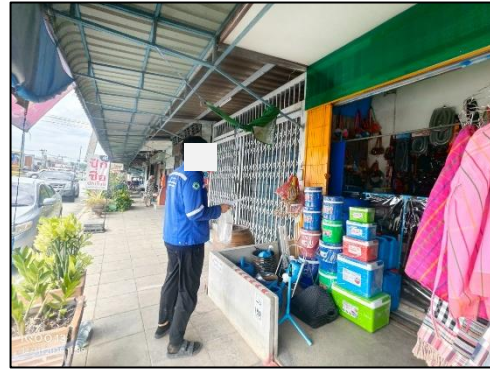
รูปที่ 36 เจ้าหน้าที่ปิดกั้นเส้นทางเข้าวัดถ้าเตาจนกว่าจะทำการระเบิดเสร็จ



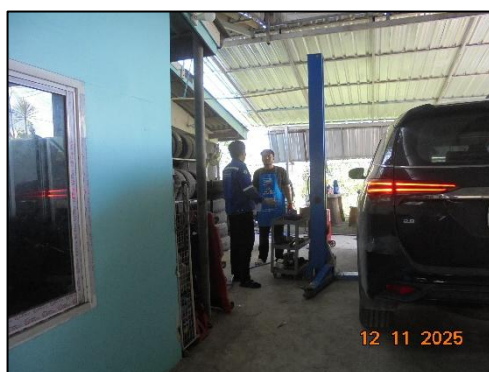
รูปที่ 37 จุดขังน้ำหนักรถบรรทุกแร่



รูปที่ 38 ถนนใช้ร่วมกับชุมชน



รูปที่ 39 การสำรวจสภาพสังคม เศรษฐกิจ และสิ่งแวดล้อม รอบพื้นที่โครงการ



รูปที่ 39(ต่อ) การสำรวจสภาพสังคม เศรษฐกิจ และสิ่งแวดล้อม รอบพื้นที่โครงการ



รูปที่ 39(ต่อ) การสำรวจสภาพสังคม เศรษฐกิจ และสิ่งแวดล้อม รอบพื้นที่โครงการ



รูปที่ 40 เจ้าหน้าที่ดูแลการจราจรบริเวณทางเข้า - ออกโครงการ