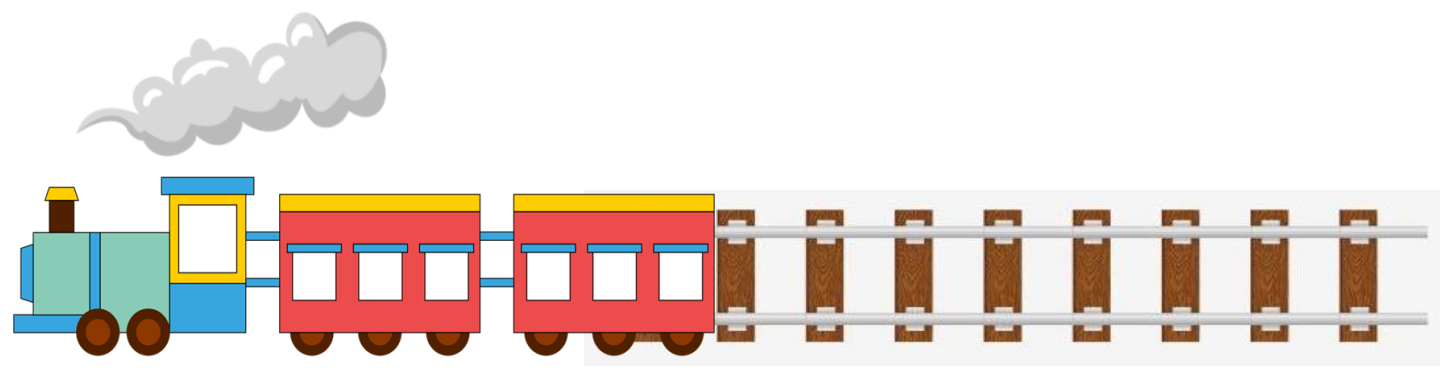


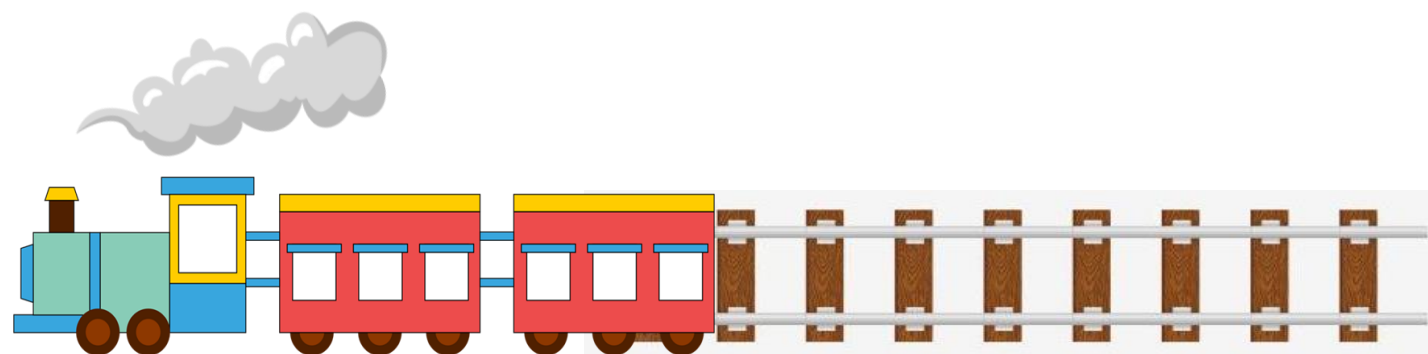
ภาคผนวก ค


เอกสารติดตามการตรวจสอบของโครงการ



ภาคผนวก ค-1

เอกสารบันทึกสถิติการเกิดอุบัติเหตุ
รอบระหว่างเดือนกรกฎาคม-ธันวาคม พ.ศ. 2568

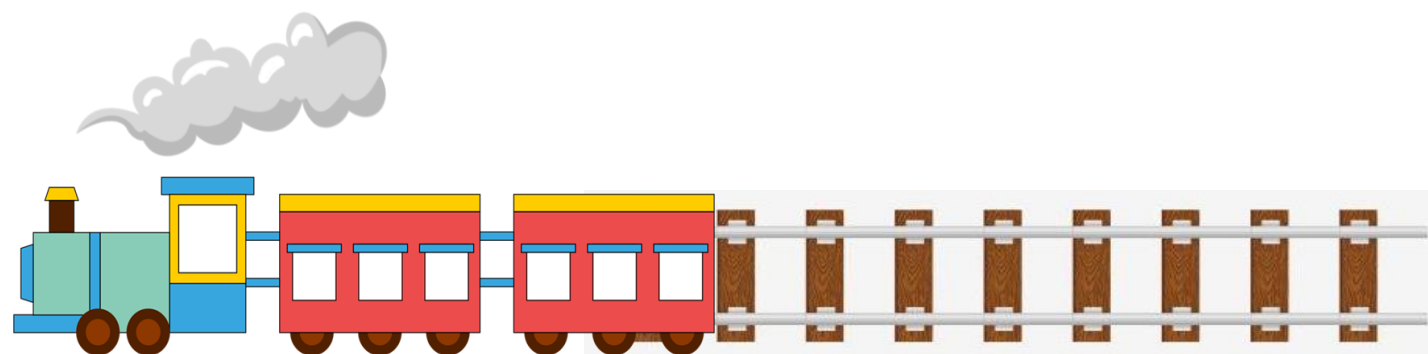


			รายงานการบันทึกการเกิดอุบัติเหตุ การรั่วไหลของน้ำมัน โครงการวางท่อส่งน้ำมันไปยังท่าอากาศยานสากลกรุงเทพแห่งใหม่ (สุวรรณภูมิ)					
ประจำเดือน ปี 2568	อุบัติเหตุถึงขั้น หยุดงาน		รายละเอียด การเกิดอุบัติเหตุ	สาเหตุ	แนวทาง การแก้ไข	แนวทางป้องกัน การเกิดซ้ำ	ผู้รายงาน	หมายเหตุ
	มี	ไม่มี						
กรกฎาคม	-	✓	-	-	-	-		-
สิงหาคม	-	✓	-	-	-	-		-
กันยายน	-	✓	-	-	-	-		-
ตุลาคม	-	✓	-	-	-	-		-
พฤศจิกายน	-	✓	-	-	-	-		-
ธันวาคม	-	✓	-	-	-	-		-

	ผู้รายงาน	ผู้ตรวจสอบ	ผู้รับรอง
ลายเซ็น			
ตำแหน่ง			

ภาคผนวก ค-2

เอกสารบันทึกสถิติการเจ็บป่วย และการบาดเจ็บ
ในระหว่างการปฏิบัติงานรอบ
ระหว่างเดือนกรกฎาคม-ธันวาคม พ.ศ. 2568

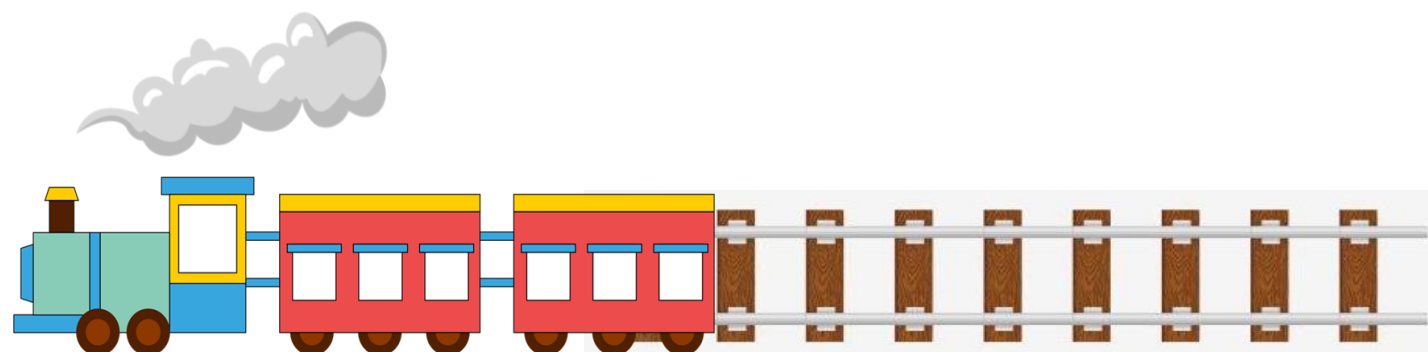


<div><div>bfpi</div><div>Bangkok Fuel Pipeline & Logistics</div></div>		รายงานการบันทึกการเจ็บป่วยและบาดเจ็บในระหว่างการทำงานของพนักงาน					
โครงการวางท่อส่งน้ำมันไปยังท่าอากาศยานสากลกรุงเทพแห่งใหม่ (สุวรรณภูมิ)							
ประจำเดือน ปี 2568	ส่วนของรายการ ที่บาดเจ็บหรือ การเจ็บป่วย	สาเหตุของการ บาดเจ็บหรือการ เจ็บป่วย	ระดับความรุนแรง				ผู้รายงาน
			ทุพพลภาพ	สูญเสียอวัยวะ บางส่วน	ทำงานไม่ได้ชั่วคราว		
					หยุดงาน เกิน 3 วัน	หยุดงาน ไม่เกิน 3 วัน	
กรกฎาคม	-	-	-	-	-	-	
สิงหาคม	-	-	-	-	-	-	
กันยายน	-	-	-	-	-	-	
ตุลาคม	-	-	-	-	-	-	
พฤศจิกายน	-	-	-	-	-	-	
ธันวาคม	-	-	-	-	-	-	

ลายเซ็น			
ตำแหน่ง			

ภาคผนวก ค-3

ผลการตรวจสอบคุณภาพของพนักงานประจำปี พ.ศ. 2568

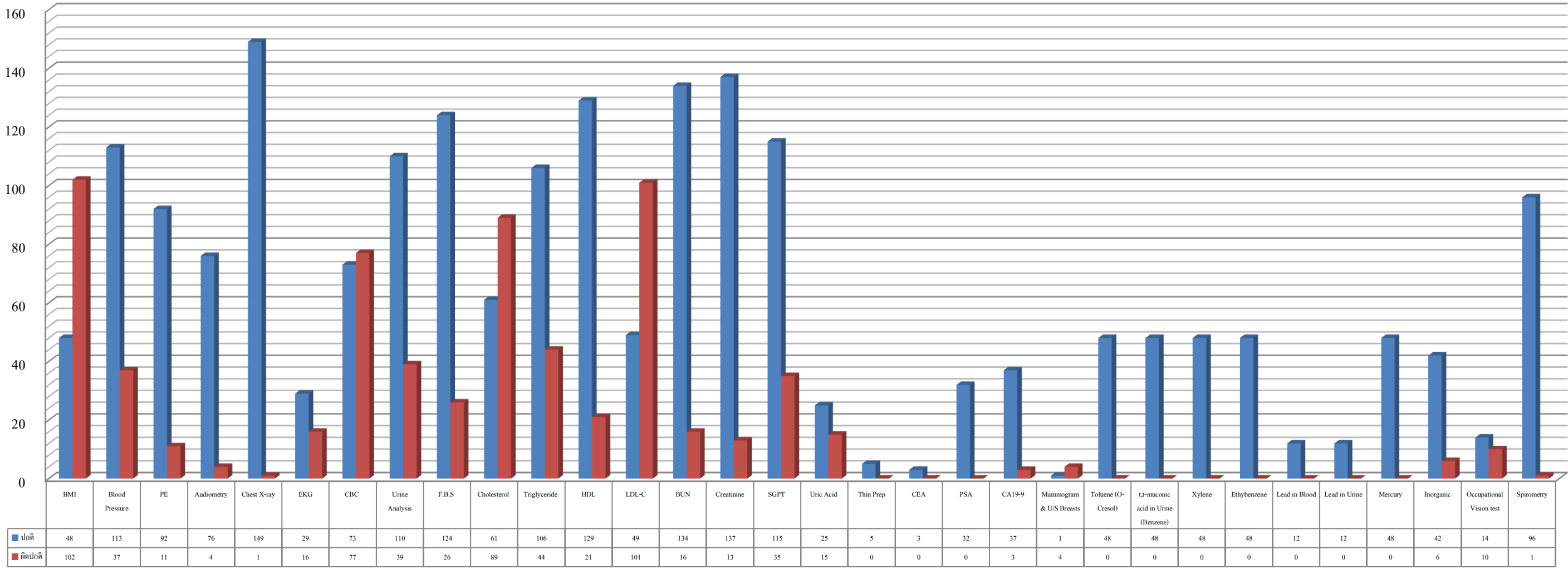


ตารางแสดงจำนวนและผลการตรวจสุขภาพพนักงาน ประจำปี 2568

ลำดับ	รายการตรวจ	ตรวจทั้งหมด	ปกติ	ผิดปกติ
1	ผลการคำนวณดัชนีมวลกาย (BMI)	150	48	102
2	ผลการตรวจวัดความดันโลหิต (Blood Pressure)	150	113	37
3	ผลการตรวจร่างกายทั่วไปโดยแพทย์ (PE)	103	92	11
4	ผลการตรวจการได้ยิน (Audiometry)	80	76	4
5	ผลการตรวจภาพฉายรังสีทรวงอก (Chest X-ray)	150	149	1
6	ผลการตรวจวัดคลื่นไฟฟ้าหัวใจ (EKG)	45	29	16
7	ผลการตรวจความสมบูรณ์ของเม็ดเลือด (CBC)	150	73	77
8	ผลการตรวจวิเคราะห์ปัสสาวะ (Urine Analysis)	149	110	39
9	ผลการตรวจระดับน้ำตาล ในเลือด (Fasting Blood Sugar)	150	124	26
10	ผลการตรวจระดับไขมัน โคลเลสเตอรอลในเลือด (Cholesterol)	150	61	89
11	ผลการตรวจระดับไขมัน ไตรกลีเซอไรด์ในเลือด (Triglyceride)	150	106	44
12	ผลการตรวจไขมันชนิดดี (HDL)	150	129	21
13	ผลการตรวจไขมันชนิดไม่ดี (LDL-C)	150	49	101
14	ผลการตรวจการทำงานของไต (BUN)	150	134	16
15	ผลการตรวจการทำงานของไต (Creatinine)	150	137	13
16	ผลการตรวจการทำงานของตับ (SGPT)	150	115	35
17	ผลการตรวจระดับกรดยูริก (Uric Acid)	40	25	15
18	ผลการตรวจมะเร็งปากมดลูก (Thin prep)	5	5	0
19	ผลการตรวจสารบ่งชี้โรคมะเร็งลำไส้ (CEA)	3	3	0
20	ผลการตรวจสารบ่งชี้มะเร็งต่อมลูกหมาก (PSA)	32	32	0
21	ผลการตรวจหาสารบ่งชี้มะเร็งรังไข่ (CA19-9)	40	37	3
22	ผลการตรวจมะเร็งเต้านม (Mammogram & U/S Breasts)	5	1	4
23	ผลตรวจการรับสัมผัสโทลูอิน (o-Cresol in urine) (Toluene)	48	48	0
24	ผลตรวจการรับสัมผัสสารเบนซีน (t,t-muconic acid in Urine) (Benzene)	48	48	0
25	ผลตรวจการรับสัมผัสสารไซลีน (Methyl hippuric acid in urine) (Xylene)	48	48	0
26	ผลตรวจการรับสัมผัสสาร Ethylbenzene (Sum of mandelic acid and phenylglyoxylic acid)	48	48	0
27	ผลการตรวจสารตะกั่ว (Lead in blood) ในเลือด	12	12	0
28	ผลการตรวจสารตะกั่ว (Lead in Urine)	12	12	0
29	ผลการตรวจสารปรอท (Mercury in blood) ในเลือด	48	48	0
30	ผลการตรวจหาสารหนูอนินทรีย์ในปัสสาวะ (Inorganic Arsenic in urine)	48	42	6
31	ผลการตรวจสายตาวินิจฉัย (Occupational Vision test)	24	14	10
32	ผลการสมรรถภาพปอด (Spirometry)	97	96	1

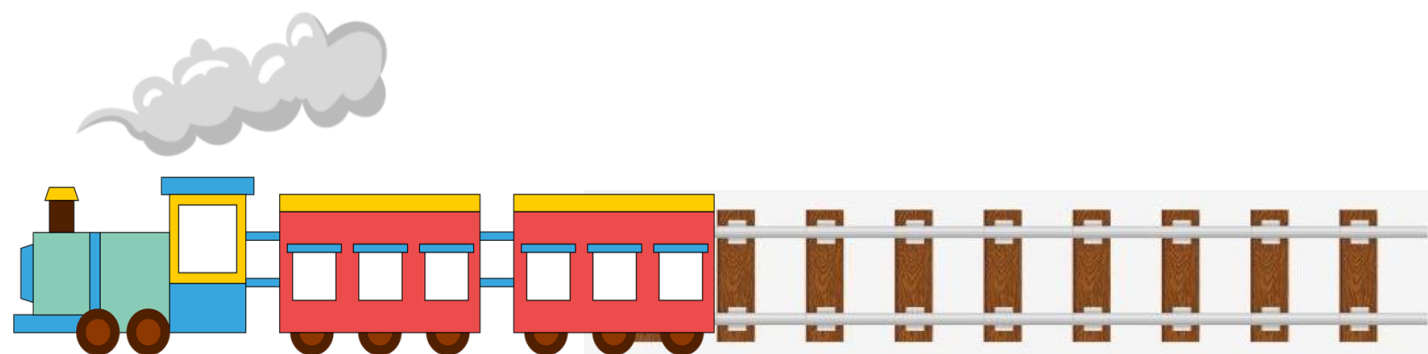


จำนวนคน



ภาคผนวก ค-4

เอกสารบันทึกข้อร้องเรียน
รอบระหว่างเดือนกรกฎาคม-ธันวาคม พ.ศ. 2568



ประจำเดือน ปี 2568	ข้อร้องเรียน		รายละเอียด	สาเหตุ	แนว ทางแก้ไข	ผู้รายงาน	หมายเหตุ
	มี	ไม่มี					
กรกฎาคม	-	✓	-	-	-		-
สิงหาคม	-	✓	-	-	-		-
กันยายน	-	✓	-	-	-		-
ตุลาคม	-	✓	-	-	-		-
พฤศจิกายน	-	✓	-	-	-		-
ธันวาคม	-	✓	-	-	-		-

	ผู้รายงาน	ผู้ตรวจสอบ	ผู้รับรอง
ลายเซ็น			
ตำแหน่ง			