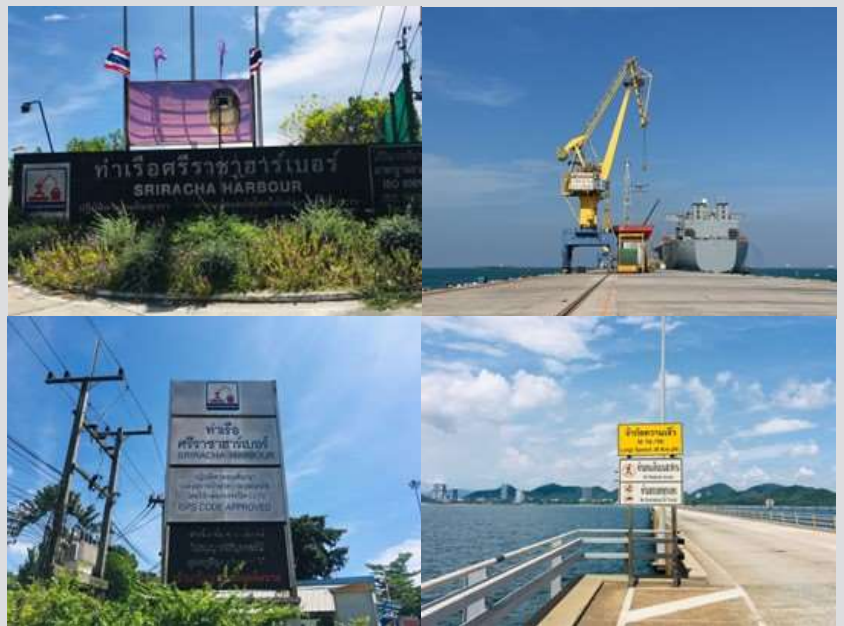


(ฉบับปกปิดที่ได้รับคุ้มครองตามกฎหมาย)

รายงานผลการปฏิบัติตามมาตรการป้องกันและแก้ไขผลกระทบสิ่งแวดล้อม
และมาตรการติดตามตรวจสอบผลกระทบสิ่งแวดล้อม โครงการขยายท่าเทียบเรือ
ระยะดำเนินการ ระหว่างเดือนกรกฎาคม-ธันวาคม พ.ศ. 2568



ที่ตั้งโครงการ

ตำบลสุรศักดิ์ อำเภอศรีราชา จังหวัดชลบุรี

เจ้าของโครงการ

บริษัท ศรีราชา ฮาร์เบอร์ จำกัด (มหาชน)

การมอบอำนาจ

- [] เจ้าของโครงการได้มอบอำนาจให้บริษัท กรีนเนอร์ คอนซัลแทนท์ จำกัด เป็นผู้ดำเนินการเสนอรายงาน ดัชนีสีมอบอำนาจที่แนบ
- [✓] เจ้าของโครงการมิได้มีการมอบอำนาจแต่อย่างใด

มกราคม 2569



บริษัท ศรีราชา ฮาร์เบอร์ จำกัด (มหาชน)

เลขประจำตัวผู้เสียภาษี 0107538000061

SRIRACHA HARBOUR PUBLIC COMPANY LIMITED

HEAD OFFICE : 31/4 MOO 4, SURASAK, SRIRACHA, CHONBURI 20110

TEL : (038) 773 069 (10 lines), (033) 048 369-73 FAX : (038) 773 082, (033) 048 374

BANGKOK OFFICE : 17TH FL., U.M. TOWER 9 RAMKHAMHAENG ROAD, SUANLUANG, SUANLUANG, BANGKOK 10250

TEL : (662) 719 9631-6 FAX : (662) 719 9629 BRANCH 00001

ที่ บค.ชก. 034/68

วันที่ 20 ม.ค. 2569

เรื่อง ขอส่งมอบรายงานผลการปฏิบัติตามมาตรการป้องกันและแก้ไขผลกระทบสิ่งแวดล้อม และมาตรการติดตามตรวจสอบผลกระทบสิ่งแวดล้อม โครงการขยายท่าเทียบเรือ ของบริษัท ศรีราชา ฮาร์เบอร์ จำกัด (มหาชน) ระยะดำเนินการ ระหว่างเดือนกรกฎาคม-ธันวาคม พ.ศ. 2568

เรียน อธิบดีกรมเจ้าท่า

- สิ่งที่ส่งมาด้วย
1. รายงานผลการปฏิบัติตามมาตรการป้องกันและแก้ไขผลกระทบสิ่งแวดล้อม และมาตรการติดตามตรวจสอบผลกระทบสิ่งแวดล้อม โครงการขยายท่าเทียบเรือ ของบริษัท ศรีราชา ฮาร์เบอร์ จำกัด (มหาชน) ระยะดำเนินการ ระหว่างเดือนกรกฎาคม-ธันวาคม พ.ศ. 2568 จำนวน 3 เล่ม
 2. แผ่นบันทึกข้อมูล CD-ROM จำนวน 3 แผ่น

ตามที่บริษัท ศรีราชา ฮาร์เบอร์ จำกัด (มหาชน) ได้รับความเห็นชอบจากคณะกรรมการผู้ชำนาญการ ในรายงานการวิเคราะห์ผลกระทบสิ่งแวดล้อม ตามหนังสือเลขที่ ทส 1009/3640 ลงวันที่ 20 เมษายน 2550 โดยให้ ปฏิบัติตามมาตรการป้องกันและแก้ไขผลกระทบสิ่งแวดล้อม และมาตรการติดตามตรวจสอบผลกระทบสิ่งแวดล้อมนั้น

ในการนี้ บริษัทฯ จึงได้จัดทำรายงานผลการปฏิบัติตามมาตรการป้องกันและแก้ไขผลกระทบสิ่งแวดล้อม และมาตรการติดตามตรวจสอบผลกระทบสิ่งแวดล้อม โครงการขยายท่าเทียบเรือ ของบริษัท ศรีราชา ฮาร์เบอร์ จำกัด (มหาชน) ระยะดำเนินการ ระหว่างเดือนกรกฎาคม-ธันวาคม พ.ศ. 2568 เพื่อนำส่งรายงานผลการปฏิบัติตามมาตรการป้องกันและแก้ไขผลกระทบสิ่งแวดล้อม และมาตรการติดตามตรวจสอบผลกระทบสิ่งแวดล้อม ให้แก่กรมเจ้าท่าพิจารณา โดยมีรายละเอียดดังสิ่งที่ส่งมาด้วย

จึงเรียนมาเพื่อโปรดพิจารณา

ขอแสดงความนับถือ



(นายวิจิตร หอรุ่งเรือง)

กรรมการผู้จัดการใหญ่

รายงานผลการปฏิบัติตามมาตรการป้องกันและแก้ไขผลกระทบสิ่งแวดล้อม
และมาตรการติดตามตรวจสอบคุณภาพสิ่งแวดล้อม ระยะดำเนินการ

ชื่อโครงการ : โครงการขยายท่าเทียบเรือ
ที่ตั้งโครงการ : ตำบลสุรศักดิ์ อำเภอสรีราชา จังหวัดชลบุรี
ชื่อเจ้าของโครงการ : บริษัท ศรีราชา ฮาร์เบอร์ จำกัด (มหาชน)
ที่อยู่เจ้าของโครงการ : 31/4 หมู่ 4 ตำบลสุรศักดิ์ อำเภอสรีราชา จังหวัดชลบุรี

การเสนอรายงาน

- () เจ้าของโครงการได้มอบให้.....
เป็นผู้ดำเนินการเสนอรายงาน ดังหนังสือมอบอำนาจที่แนบ
- (✓) เจ้าของโครงการเป็นผู้ดำเนินการเสนอรายงาน

.....
(นายวิกิจ หอรุ่งเรือง)

กรรมการผู้จัดการใหญ่



แบบใบอนุญาตประเภทนิติบุคคล

ใบอนุญาตเลขที่ ๗/๒๕๖๘

ใบอนุญาตเป็นผู้จัดทำรายงานการประเมินผลกระทบสิ่งแวดล้อมนิติบุคคล

สำนักงานนโยบายและแผนทรัพยากรธรรมชาติและสิ่งแวดล้อม

ออกใบอนุญาตฉบับนี้ให้เพื่อแสดงว่า

บริษัท กรีนเนอร์ คอนซัลแทนท์ จำกัด

เป็นผู้ได้รับอนุญาตให้เป็นผู้จัดทำรายงานการประเมินผลกระทบสิ่งแวดล้อม
ตามกฎหมายการอนุญาตเป็นผู้จัดทำรายงานการประเมินผลกระทบสิ่งแวดล้อม

พ.ศ ๒๕๖๕

โดยมีอายุใบอนุญาตกำหนด ๓ ปี

ตั้งแต่วันที่ ๒๐ เดือน เมษายน พ.ศ ๒๕๖๘ ถึงวันที่ ๑๙ เดือน เมษายน พ.ศ ๒๕๗๑

โดยผู้ได้รับใบอนุญาตต้องปฏิบัติตามเงื่อนไขแนบท้ายใบอนุญาตนี้

ให้ไว้ ณ วันที่ ๒๗ เดือน มีนาคม พ.ศ ๒๕๖๘



(นางชฎานันท์ ภักดิ์จิตต์)

เลขาธิการสำนักงานนโยบายและแผนทรัพยากรธรรมชาติและสิ่งแวดล้อม


Green



66f9226e

Signed by
สำนักงานนโยบายและแผนทรัพยากรธรรมชาติและสิ่งแวดล้อม
Office Of Natural Resources and Environmental Policy and
Planning

เงื่อนไขที่ผู้รับใบอนุญาตจะต้องปฏิบัติ มีดังต่อไปนี้

- (๑) จัดทำรายงานการประเมินผลกระทบสิ่งแวดล้อมด้วยความซื่อสัตย์สุจริต และพึงใช้ความระมัดระวังตามสมควรแก่หน้าที่ที่ได้รับทำนั้น
- (๒) ไม่บิดเบือนข้อมูลที่จะนำเสนอ เพื่อหวังให้งานบรรลุเป้าหมาย
- (๓) ไม่ลงลายมือชื่อเป็นผู้จัดทำรายงานการประเมินผลกระทบสิ่งแวดล้อม ในงานที่ตนไม่ได้รับทำหรือตรวจสอบด้วยตนเองหรือกระทำการใดที่แสดงให้ผู้อื่นเห็นว่าตนมีสิทธิที่จะปฏิบัติงานในวิชาชีพอื่นที่เป็นส่วนหนึ่งของเอกสารประกอบการจัดทำรายงานการประเมินผลกระทบสิ่งแวดล้อม
- (๔) ไม่คัดลอกรายงานการประเมินผลกระทบสิ่งแวดล้อมทั้งหมดหรือบางส่วน จากรายงานการประเมินผลกระทบสิ่งแวดล้อมของผู้อื่น เว้นแต่จะได้รับอนุญาตจากผู้อื่นนั้น ยกเว้นเป็นการนำตัวเลขหรือข้อมูลบางส่วนมาใช้ในการอ้างอิงหรือการกำหนดมาตรการป้องกันและแก้ไขผลกระทบสิ่งแวดล้อมและมาตรการติดตามตรวจสอบผลกระทบสิ่งแวดล้อม
- (๕) ไม่ละทิ้งงานที่ได้รับทำโดยไม่มีเหตุอันสมควร
- (๖) ไม่ปลอมแปลงหรือให้ข้อมูลที่ผิดพลาดเกี่ยวกับคุณสมบัติประสบการณ์ หรือภาระความรับผิดชอบที่ผ่านมาของตน
- (๗) ไม่แอบอ้างนำชื่อและ/หรือประวัติผลงานของผู้อื่นมาใช้ในการเสนองาน โดยไม่ได้รับอนุญาตจากเจ้าของชื่อนั้น และหากได้รับอนุญาตต้องมีหนังสือแสดงการยินยอม
- (๘) ไม่โฆษณา เผยแพร่หรือประชาสัมพันธ์ข้อมูลที่ไม่ใช่ข้อเท็จจริง
- (๙) กำหนดเงื่อนไขจำกัดขนาด ลักษณะ หรือประเภทของกิจการที่ผู้ได้รับใบอนุญาตจะมีสิทธิทำรายงาน ไม่มี



หนังสือรับรองการจัดทำรายงานผลการปฏิบัติตามมาตรการป้องกันและแก้ไขผลกระทบสิ่งแวดล้อม
และมาตรการติดตามตรวจสอบผลกระทบสิ่งแวดล้อม
โครงการขยายท่าเทียบเรือ ของบริษัท ศรีราชา ฮาร์เบอร์ จำกัด (มหาชน)

20 ม.ค. 2569

หนังสือรับรองฉบับนี้ ขอรับรองว่า บริษัท กรีนเนอร์ คอนซัลแทนท์ จำกัด เป็นผู้จัดทำรายงาน
ผลการปฏิบัติตามมาตรการป้องกันและแก้ไขผลกระทบสิ่งแวดล้อม และมาตรการติดตามตรวจสอบ
ผลกระทบสิ่งแวดล้อม โครงการขยายท่าเทียบเรือ ระยะดำเนินการ ตั้งอยู่เลขที่ 31/4 หมู่ 4 ตำบลสุรศักดิ์
อำเภอศรีราชา จังหวัดชลบุรี ของบริษัท ศรีราชา ฮาร์เบอร์ จำกัด (มหาชน) ฉบับประจำเดือน

- () มกราคม - มิถุนายน พ.ศ. 2568
(✓) กรกฎาคม - ธันวาคม พ.ศ. 2568
() อื่น ๆ (ระบุ)

โดยมีคณะผู้จัดทำรายงานดังต่อไปนี้

ผู้จัดทำรายงาน	ลายมือชื่อ	ตำแหน่ง
นายคมกฤช ยัมเจริญ		ผู้อำนวยการสิ่งแวดล้อม
นางสาวกมลรัตน์ เชาว์หิรัญชัยกุล		นักวิทยาศาสตร์สิ่งแวดล้อม
นางสาวจิตาภา โคตรกันยา		นักวิทยาศาสตร์สิ่งแวดล้อม
นางสาวนริตา วิชา		นักภูมิศาสตร์

ขอแสดงความนับถือ

.....
(นายคมกฤช ยัมเจริญ และนายสรศักดิ์ ธรรมมาพิทักษ์พร)
กรรมการผู้จัดการ



รายงานผลการปฏิบัติตามมาตรการป้องกันและแก้ไขผลกระทบสิ่งแวดล้อม
และมาตรการติดตามตรวจสอบผลกระทบสิ่งแวดล้อม
โครงการขยายท่าเทียบเรือ

1. ชื่อโครงการ ขยายท่าเทียบเรือ.....
ชื่อเดิมโครงการก่อนมีการเปลี่ยนแปลง (ถ้ามี).....
2. สถานที่ตั้ง 31/4 หมู่ 4 ตำบลสุรศักดิ์ อำเภอสรีราชา จังหวัดชลบุรี.....
3. ชื่อเจ้าของโครงการ บริษัท ศรีราชา ฮาร์เบอร์ จำกัด (มหาชน).....
4. สถานที่ติดต่อ 31/4 หมู่ 4 ตำบลสุรศักดิ์ อำเภอสรีราชา จังหวัดชลบุรี.....
โทรศัพท์ 038-311-263.....โทรสาร.....
5. จัดทำโดย บริษัท กรีนเนอร์ คอนซัลแทนท์ จำกัด.....
6. โครงการได้รับความเห็นชอบในรายงานการประเมินผลกระทบสิ่งแวดล้อมเมื่อ วันที่ 20 เมษายน 2550 เลขที่ ทส 1009/3640.....
7. โครงการได้นำเสนอรายงานผลการปฏิบัติตามมาตรการฯ ครึ่งสุดท้ายเมื่อ 29 กรกฎาคม 2568.....
8. รายละเอียดโครงการ แสดงรายละเอียดทั้งหมดในรายงานบทที่ 2 รายละเอียดโครงการ.....

สารบัญ



สารบัญ

	หน้า
บทที่ 1 บทนำ	
1.1 ความเป็นมาของโครงการ	1-1
1.2 วัตถุประสงค์	1-1
1.3 ขอบเขตการศึกษา	1-2
1.4 สถานภาพปัจจุบันของโครงการ	1-2
1.5 แผนการดำเนินงานติดตามตรวจสอบคุณภาพสิ่งแวดล้อม	1-3
บทที่ 2 รายละเอียดโครงการ	
2.1 ที่ตั้งและการใช้ประโยชน์พื้นที่ของโครงการ	2-1
2.2 การคมนาคมเข้าสู่พื้นที่โครงการ	2-4
2.3 ประเภทและขนาดของโครงการ	2-4
2.4 น้ำใช้-น้ำดื่ม	2-5
2.5 ระบบไฟฟ้า	2-5
2.6 ระบบการกำจัดน้ำเสีย	2-5
2.7 การระบายน้ำ	2-6
2.8 การจัดการขยะมูลฝอย	2-6
2.9 การรักษาความปลอดภัยและการป้องกันอัคคีภัย	2-6
บทที่ 3 ผลการปฏิบัติตามมาตรการป้องกันและแก้ไขผลกระทบสิ่งแวดล้อม และมาตรการติดตามตรวจสอบผลกระทบสิ่งแวดล้อม ระยะดำเนินการ	
3.1 บทนำ	3-1
3.2 ผลการปฏิบัติตามมาตรการป้องกันและแก้ไขผลกระทบสิ่งแวดล้อม	3-1
3.3 ผลการปฏิบัติตามมาตรการติดตามตรวจสอบผลกระทบสิ่งแวดล้อม	3-1
3.3.1 คุณภาพอากาศในบรรยากาศ	3-21
3.3.2 คุณภาพน้ำทะเล	3-26
3.3.3 คุณภาพน้ำทิ้ง	3-44
3.3.4 การติดตามตรวจสอบการใช้งานของถังดับเพลิง	3-50
3.3.5 การบันทึกสถิติอุบัติเหตุในการทำงาน	3-50
3.3.6 การตรวจสอบสุขภาพพนักงาน	3-50



สารบัญ (ต่อ)

หน้า

บทที่ 4 สรุปผลการปฏิบัติตามมาตรการป้องกันและแก้ไขผลกระทบสิ่งแวดล้อม และมาตรการติดตามตรวจสอบผลกระทบสิ่งแวดล้อม ระยะดำเนินการ

4.1	ผลการปฏิบัติตามมาตรการป้องกันและแก้ไขผลกระทบสิ่งแวดล้อม	4-1
4.2	ผลการปฏิบัติตามมาตรการติดตามตรวจสอบคุณภาพสิ่งแวดล้อม	4-1
4.2.1	คุณภาพอากาศในบรรยากาศ	4-1
4.2.2	คุณภาพน้ำทะเล	4-2
4.2.3	คุณภาพน้ำทิ้ง	4-2
4.3	การติดตามตรวจสอบการใช้งานของถังดับเพลิง	4-2
4.4	การบันทึกสถิติอุบัติเหตุในการทำงาน	4-2
4.5	การตรวจสอบสุขภาพพนักงาน	4-3



ภาคผนวก

- ภาคผนวก ก เอกสารที่เกี่ยวข้องกับโครงการขยายท่าเทียบเรือของบริษัท ศรีราชา ฮาร์เบอร์ จำกัด (มหาชน)
- ภาคผนวก ก-1 : เอกสารการจดทะเบียนผู้ประกอบการท่าเรือ
- ภาคผนวก ก-2 : เอกสารขออนุญาตใช้ท่าเรือศรีราชา ฮาร์เบอร์ เพื่อทำการขนถ่ายถ่านหิน (COAL/COKE)
- ภาคผนวก ก-3 : สำเนาแจ้งผลการพิจารณารายงานการวิเคราะห์ผลกระทบสิ่งแวดล้อม
ที่ ทส 1009/3640 ลงวันที่ 20 เมษายน 2550
- ภาคผนวก ก-4 : ใบอนุญาตให้ประกอบการท่าเรือเดินทะเล เลขที่ 59/2567
ลงวันที่ 31 ตุลาคม 2567
- ภาคผนวก ก-5 : หนังสือรับรองการตรวจสอบสภาพท่าเทียบเรือ เลขที่ คค 0316/ชบ.234
ลงวันที่ 14 พฤษภาคม 2568
- ภาคผนวก ข ใบอนุญาตก่อสร้างอาคาร จากเทศบาลนครเจ้าพระยาสุรศักดิ์
- ภาคผนวก ค ผลการตรวจวัดคุณภาพสิ่งแวดล้อม
- ภาคผนวก ค-1 : คุณภาพอากาศในบรรยากาศ
- ภาคผนวก ค-2 : คุณภาพน้ำทะเล
- ภาคผนวก ค-3 : คุณภาพน้ำทิ้ง
- ภาคผนวก ง เอกสารสอบเทียบความถูกต้องของเครื่องมือเก็บตัวอย่าง
- ภาคผนวก จ หนังสืออนุญาตขึ้นทะเบียนห้องปฏิบัติการวิเคราะห์เอกชน
- ภาคผนวก ฉ เอกสารประกอบการปฏิบัติตามมาตรการฯ
- ภาคผนวก ฉ-1 : ใบเสร็จการสุบสิ่งปฏิกูล ช่วงเดือนกรกฎาคม-ธันวาคม พ.ศ. 2568
- ภาคผนวก ฉ-2 : เอกสารบันทึกการตรวจสอบจุดกรองน้ำในเขตท่าเรือ ช่วงเดือน
กรกฎาคม-ธันวาคม พ.ศ. 2568
- ภาคผนวก ฉ-3 : ใบเสร็จกำจัดขยะมูลฝอย ช่วงเดือนกรกฎาคม-ธันวาคม พ.ศ. 2568
- ภาคผนวก ฉ-4 : บันทึกผลการตรวจสอบอุปกรณ์ดับเพลิง ช่วงเดือนกรกฎาคม-ธันวาคม
พ.ศ. 2568
- ภาคผนวก ฉ-5 : บันทึกสถิติการเกิดอุบัติเหตุ ช่วงเดือนกรกฎาคม-ธันวาคม พ.ศ. 2568
- ภาคผนวก ฉ-6 : สรุปผลการตรวจสอบสุขภาพพนักงาน ประจำปี พ.ศ. 2568



สารบัญรูป

	หน้า
รูปที่ 2.1-1 ที่ตั้งโครงการ	2-2
รูปที่ 2.1-2 ผังแสดงการใช้ประโยชน์ที่ดินของโครงการ	2-3
รูปที่ 3.3-1 สถานีติดตามตรวจสอบคุณภาพสิ่งแวดล้อม	3-20
รูปที่ 3.3.1-1 เปรียบเทียบผลการตรวจวัดคุณภาพอากาศในบรรยากาศ ระหว่างปี พ.ศ. 2566-2568	3-25
รูปที่ 3.3.2-1 เปรียบเทียบผลการวิเคราะห์คุณภาพน้ำทะเล ระหว่างปี พ.ศ. 2566-2568	3-36
รูปที่ 3.3.3-1 เปรียบเทียบผลการวิเคราะห์คุณภาพน้ำทิ้ง ระหว่างปี พ.ศ. 2566-2568	3-48



สารบัญรูปถ่าย

	หน้า
รูปถ่ายที่ 3.2-1	พื้นผิวถนนภายในพื้นที่โครงการ
รูปถ่ายที่ 3.2-2	รถกวาดตูดฝุ่นพื้นผิวถนน
รูปถ่ายที่ 3.2-3	ป้ายจำกัดความเร็วภายในโครงการ
รูปถ่ายที่ 3.2-4	ป้ายจำกัดความเร็วภายนอกโครงการ
รูปถ่ายที่ 3.2-5	รถบรรทุกปิดคลุมผ้าใบ
รูปถ่ายที่ 3.2-6	พื้นที่สีเขียวของโครงการ
รูปถ่ายที่ 3.2-7	ป้ายเตือนให้ดับเครื่องยนต์ขณะจอดรถ
รูปถ่ายที่ 3.2-8	ลานจอดรถบรรทุก
รูปถ่ายที่ 3.2-9	การตรวจสอบบริเวณใต้ท่าเทียบเรือไม่ให้มีเศษขยะ
รูปถ่ายที่ 3.2-10	เจ้าหน้าที่ทำความสะอาด บริเวณพื้นที่ท่าเทียบเรือ
รูปถ่ายที่ 3.2-11	ป้ายเตือนห้ามทิ้งขยะลงในทะเล
รูปถ่ายที่ 3.2-12	ถังขยะแยกประเภท บริเวณหน้าท่าเทียบเรือ
รูปถ่ายที่ 3.2-13	ระบบบำบัดน้ำเสียสำเร็จรูปที่สำนักงานท่าเรือ
รูปถ่ายที่ 3.2-14	ป้ายเตือนห้ามจับสัตว์น้ำ บริเวณหน้าท่าเทียบเรือและใต้ท่าเทียบเรือ
รูปถ่ายที่ 3.2-15	ถังขยะรองรับมูลฝอย รอบพื้นที่โครงการ
รูปถ่ายที่ 3.2-16	ป้ายเตือนต่างๆ บริเวณทางเข้า-ออก พื้นที่โครงการ
รูปถ่ายที่ 3.2-17	ป้ายชื่อโครงการ บริเวณทางเข้า-ออก
รูปถ่ายที่ 3.2-18	เจ้าหน้าที่รักษาความปลอดภัยตลอด 24 ชั่วโมง บริเวณพื้นที่โครงการ
รูปถ่ายที่ 3.2-19	ป้ายจราจรภายในพื้นที่โครงการ
รูปถ่ายที่ 3.2-20	ถังดับเพลิงภายในพื้นที่โครงการ
รูปถ่ายที่ 3.2-21	ป้ายเตือน/สัญลักษณ์ความปลอดภัย ภายในพื้นที่โครงการ
รูปถ่ายที่ 3.2-22	ป้ายสถิติความปลอดภัย
รูปถ่ายที่ 3.3.1-1	การตรวจวัดคุณภาพอากาศในบรรยากาศ
รูปถ่ายที่ 3.3.2-1	การเก็บตัวอย่างคุณภาพน้ำทะเล
รูปถ่ายที่ 3.3.3-1	การเก็บตัวอย่างคุณภาพน้ำทิ้ง



สารบัญตาราง

	หน้า
ตารางที่ 1.5-1	แผนการดำเนินงานติดตามตรวจสอบคุณภาพสิ่งแวดล้อม ประจำปี พ.ศ. 2568
	โครงการขยายท่าเทียบเรือ ของบริษัท ศรีราชา ฮาร์เบอร์ จำกัด (มหาชน)
ตารางที่ 3.2-1	ผลการปฏิบัติตามมาตรการป้องกันและแก้ไขผลกระทบสิ่งแวดล้อม
	โครงการขยายท่าเทียบเรือ ของบริษัท ศรีราชา ฮาร์เบอร์ จำกัด (มหาชน)
	ระยะดำเนินการ ช่วงเดือนกรกฎาคม-ธันวาคม พ.ศ. 2568
ตารางที่ 3.3-1	ผลการปฏิบัติตามมาตรการติดตามตรวจสอบผลกระทบสิ่งแวดล้อม
	โครงการขยายท่าเทียบเรือ ของบริษัท ศรีราชา ฮาร์เบอร์ จำกัด (มหาชน)
	ระยะดำเนินการ ช่วงเดือนกรกฎาคม-ธันวาคม พ.ศ. 2568
ตารางที่ 3.3-2	รายละเอียดการติดตามตรวจสอบคุณภาพสิ่งแวดล้อม
ตารางที่ 3.3.1-1	ผลการตรวจวัดคุณภาพอากาศในบรรยากาศ ระหว่างวันที่ 15-16 กันยายน พ.ศ. 2568
ตารางที่ 3.3.1-2	เปรียบเทียบผลการตรวจวัดคุณภาพอากาศในบรรยากาศ ระหว่างปี พ.ศ. 2566-2568
ตารางที่ 3.3.2-1	ผลการตรวจวิเคราะห์คุณภาพน้ำทะเล ช่วงเดือนกรกฎาคม-ธันวาคม พ.ศ. 2568
ตารางที่ 3.3.2-2	ผลการตรวจวิเคราะห์สารแขวนลอย เมื่อวันที่ 11 มีนาคม พ.ศ. 2568
ตารางที่ 3.3.2-3	เปรียบเทียบผลการตรวจวิเคราะห์คุณภาพน้ำทะเล ระหว่างปี พ.ศ. 2566-2568
ตารางที่ 3.3.3-1	ผลการวิเคราะห์คุณภาพน้ำทิ้ง ช่วงเดือนกรกฎาคม-ธันวาคม พ.ศ. 2568
ตารางที่ 3.3.3-2	เปรียบเทียบผลการวิเคราะห์คุณภาพน้ำทิ้ง ระหว่างปี พ.ศ. 2566-2568