

ภาคผนวก

ภาคผนวก ก สำเนาหนังสือที่เกี่ยวข้อง

ภาคผนวก ก-1 สำเนาหนังสือแจ้งผลการพิจารณารายงานการวิเคราะห์
ผลกระทบสิ่งแวดล้อม โครงการ ไร่เลย์ โดย เอชเคแอล โนเบิล
ของบริษัท เอชเคแอล โนเบิล (ไร่เลย์) จำกัด

ภาคผนวก ก-2 สำเนาหนังสืออนุญาตขึ้นทะเบียนห้องปฏิบัติการวิเคราะห์

ภาคผนวก ก-3 สำเนาใบรับหนังสือแจ้งการก่อสร้าง ดัดแปลง รื้อถอนอาคาร ตามมาตรา 39 ตรี
(แบบ ขพ.4)

ภาคผนวก ก-4 สำเนาหนังสือนำส่งรายงานฯ ต่อหน่วยงานราชการ
ฉบับประจำเดือนกรกฎาคม - ธันวาคม พ.ศ. 2567

ภาคผนวก ข **ดำเนินเอกสารประกอบผลการปฏิบัติตามมาตรการป้องกันและแก้ไขผลกระทบสิ่งแวดล้อม**

ภาคผนวก ข-1 ภาพถ่ายประกอบผลการปฏิบัติตามมาตรการป้องกันและแก้ไขผลกระทบสิ่งแวดล้อม

ภาคผนวก ข-2 แบบฟอร์มรับเรื่องร้องเรียน

ภาคผนวก ข-3 เอกสารแจ้งกิจกรรมการก่อสร้างที่ต่อเนื่องและเกินช่วงเวลา

ภาคผนวก ข-4 สัญญาจ้างผู้รับเหมา

ภาคผนวก ข-5 รายงานการสำรวจสภาพแวดล้อมและสภาพอาคารข้างเคียงก่อนก่อสร้าง

ภาคผนวก ข-6 เอกสารประกันภัย

ภาคผนวก ข-7 ใบเสร็จเก็บขนขยะมูลฝอย

ภาคผนวก ข-8 เอกสารตรวจสอบถึงดับเพลิง

ภาคผนวก ข-9 กฎระเบียบการปฏิบัติงานและความปลอดภัย

ภาคผนวก ข-10 เอกสารตรวจสอบตู้จ่ายไฟฟ้า

ภาคผนวก ข-11 เอกสารขึ้นทะเบียนคนงานต่างด้าว

ภาคผนวก ข-12 เอกสารตรวจสอบภาพประจำปี 2568

ภาคผนวก ข-13 เอกสารตรวจสอบตลาดสิ่ง

ภาคผนวก ข-14 เอกสารบันทึกการประชุม

ภาคผนวก ข-15 เอกสารสำรวจสภาพเศรษฐกิจ สังคม และความคิดเห็น

ภาคผนวก (ต่อ)

ภาคผนวก ค **สำเนาเอกสารประกอบผลการติดตามตรวจสอบผลกระทบสิ่งแวดล้อม**

ภาคผนวก ค-1 ใบรับรองผลการตรวจวิเคราะห์คุณภาพอากาศในบรรยากาศ

ภาคผนวก ค-2 ใบรับรองผลการตรวจวิเคราะห์ระดับเสียงทั่วไป

ภาคผนวก ค-3 ใบรับรองผลการตรวจวิเคราะห์ความสั่นสะเทือน

ภาคผนวก ค-4 ใบรับรองผลการตรวจวิเคราะห์คุณภาพน้ำทิ้ง

ภาคผนวก ง **สำเนาเอกสารการสอบเทียบเครื่องมือตรวจวัด**

ภาคผนวก ง-1 ใบรับรองสอบเทียบเครื่องมือตรวจวัดคุณภาพอากาศในบรรยากาศ

ภาคผนวก ง-2 ใบรับรองสอบเทียบเครื่องมือตรวจวัดระดับเสียงทั่วไป

ภาคผนวก ง-3 ใบรับรองสอบเทียบเครื่องมือตรวจวัดความสั่นสะเทือน

ภาคผนวก ง-4 ใบรับรองสอบเทียบเครื่องมือตรวจวัดคุณภาพน้ำทิ้ง

ภาคผนวก จ **สำเนาเอกสารกฎหมายที่เกี่ยวข้อง**

ภาคผนวก จ-1 มาตรฐานคุณภาพอากาศในบรรยากาศ

ภาคผนวก จ-2 มาตรฐานระดับเสียงทั่วไป

ภาคผนวก จ-3 มาตรฐานความสั่นสะเทือน

ภาคผนวก จ-4 มาตรฐานคุณภาพน้ำทิ้ง



รูปที่ 1 ป้ายรายละเอียดการก่อสร้าง



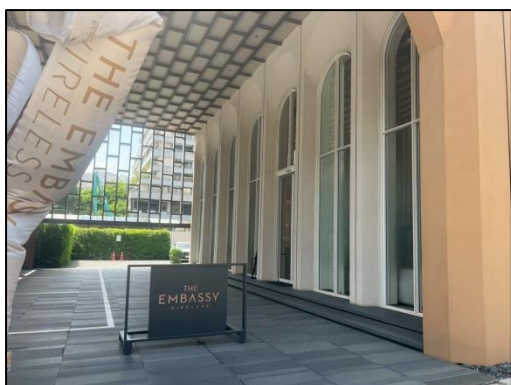
รูปที่ 2 การปรับสภาพพื้นที่โครงการ



รูปที่ 3 รั้วล้อมรอบโครงการ



รูปที่ 4 พื้นที่วางกองวัสดุภายในโครงการ



รูปที่ 5 สำนักงานขาย



รูปที่ 6 การขนเศษวัสดุออกนอกโครงการ



รูปที่ 7 คนงานทำความสะอาดบริเวณปากทางเข้า-ออกพื้นที่ก่อสร้างโครงการ



รูปที่ 8 ผ้าใบคลุมรถบรรทุก



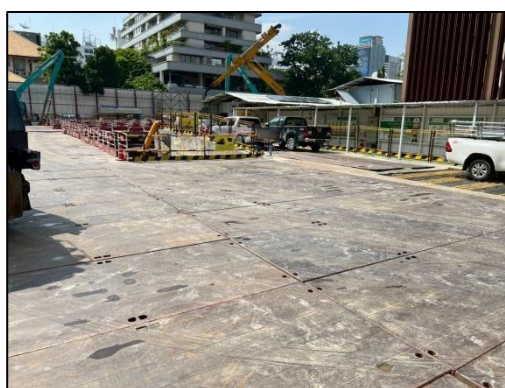
รูปที่ 9 เจ้าหน้าที่ตรวจสอบเครื่องจักรต่าง ๆ ให้อยู่ในสภาพดี



รูปที่ 10 ป้ายห้ามติดเครื่องยนต์ขณะไม่ได้ปฏิบัติงาน



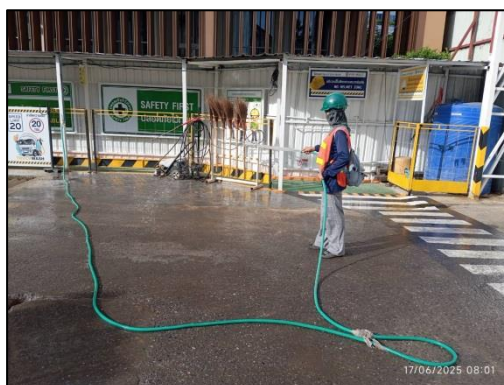
รูปที่ 11 คนงานทำความสะอาดล้อรถบรรทุกก่อนออกสู่ถนน



รูปที่ 12 พื้นที่ล้างล้อรถบรรทุก



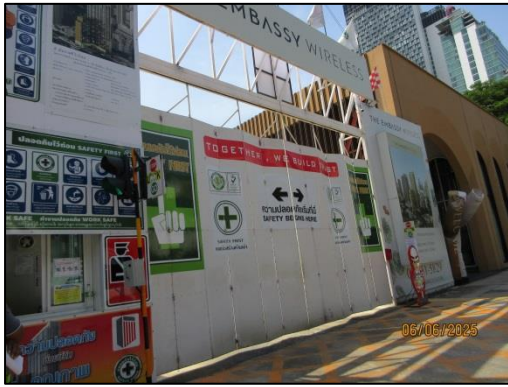
รูปที่ 13 ป้ายห้ามเผามูลฝอย หรือเศษวัสดุในโครงการ



รูปที่ 14 คนงานฉีดพรมน้ำบริเวณพื้นที่โครงการ



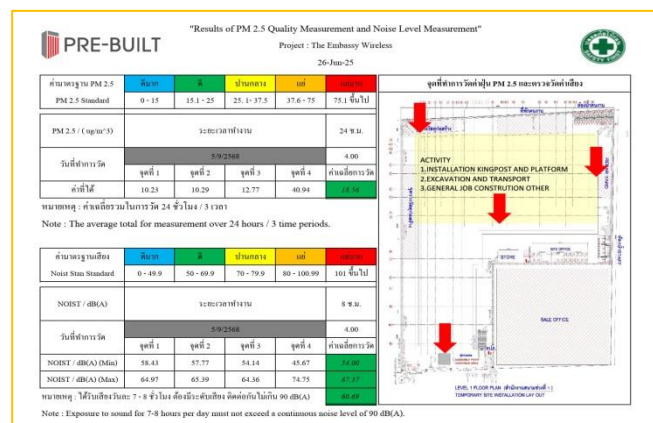
รูปที่ 15 ม่านละอองน้ำบริเวณรั้ว



รูปที่ 16 ทางเข้า-ออกโครงการปิดทึบ



รูปที่ 17 เจ้าหน้าที่รักษาความปลอดภัยประจำโครงการ



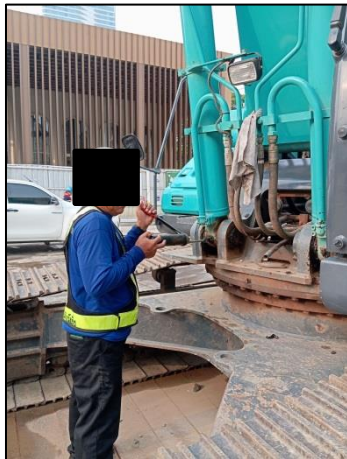
รูปที่ 18 การติดตามสถานการณ์คุณภาพอากาศจากกรมควบคุมมลพิษ



รูปที่ 19 เครื่องรายงาน PM2.5 เรือลทม



รูปที่ 20 การเจาะเสาเข็ม



รูปที่ 21 การใช้ น้ำมันหล่อลื่นช่วยลดการเสียดสีระหว่างชิ้นส่วนของเครื่องจักร



รูปที่ 22 เครื่องจักรภายในโครงการ



รูปที่ 23 ผู้รับเหมาควบคุมคนงานก่อสร้าง



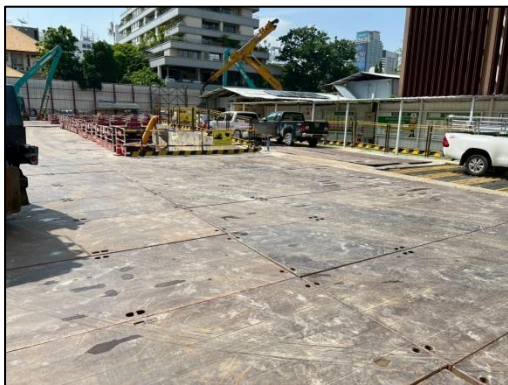
รูปที่ 24 กิจกรรม Safety Talk



รูปที่ 25 ผู้รับเหมาเข้าไปพบผู้ที่อยู่อาศัยติดกับโครงการ



รูปที่ 26 เจ้าหน้าที่เฝ้าระวังในช่วงทำเสาเข็ม



รูปที่ 27 การปูแผ่นเหล็ก (Platform)



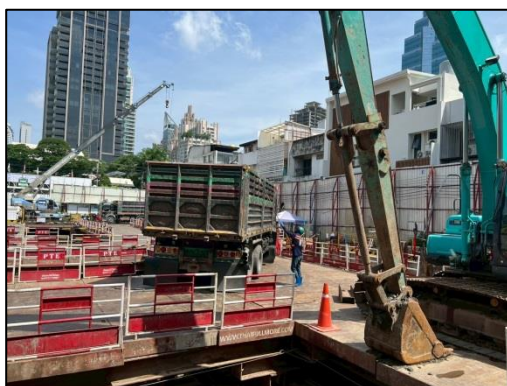
รูปที่ 28 วิศวกรคุมงานก่อสร้าง



รูปที่ 29 กำหนดช่วงเวลาขุดดิน



รูปที่ 30 เจ้าหน้าที่ตรวจสอบอาคารระยะประชิด



รูปที่ 31 การขุดดินนอกโครงการ



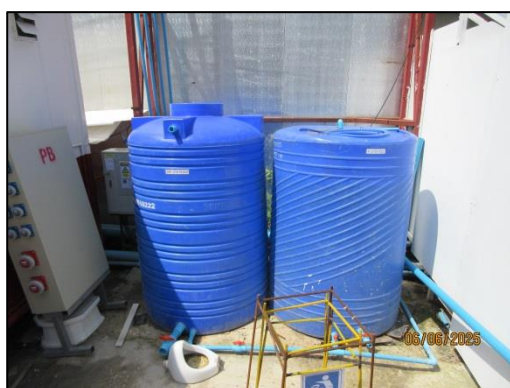
รูปที่ 32 ห้องน้ำสำหรับคนงาน



รูปที่ 33 ระบบบำบัดน้ำเสียโครงการ



รูปที่ 34 คนงานทำความสะอาดห้องน้ำ



รูปที่ 35 ถังสำรองน้ำโครงการ



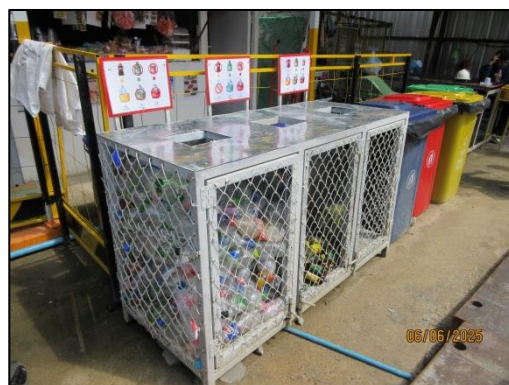
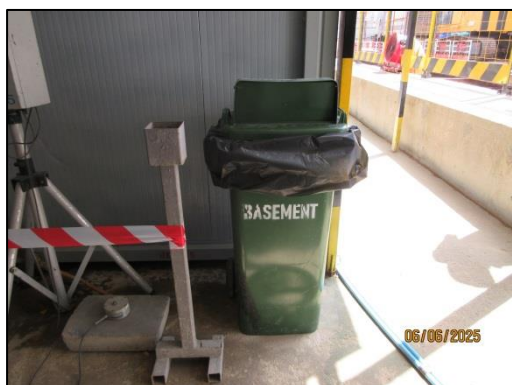
รูปที่ 36 ป้ายรณรงค์ประหยัดน้ำ



รูปที่ 37 ท่อระบายน้ำรอบโครงการ



รูปที่ 38 เจ้าหน้าที่คัดแยกมูลฝอยที่นำกลับมาใช้ซ้ำ



รูปที่ 39 ถังขยะมูลฝอยโครงการ



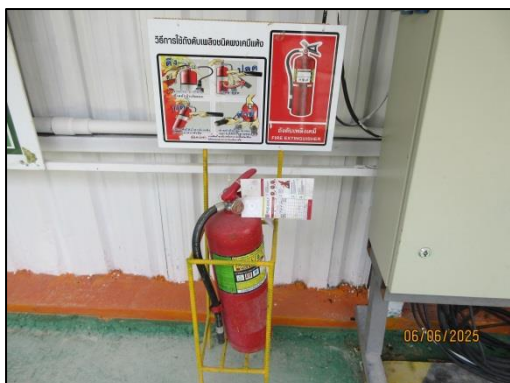
รูปที่ 40 ป้ายกรรณารักษาความสะอาด



รูปที่ 41 ป้ายรณรงค์ประหยัดน้ำ-ไฟ



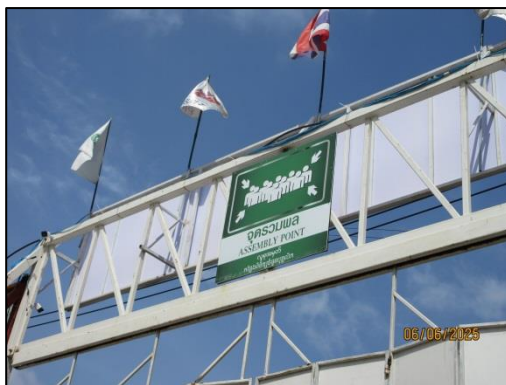
รูปที่ 42 เจ้าหน้าที่ความปลอดภัยในการทำงาน (จป.)



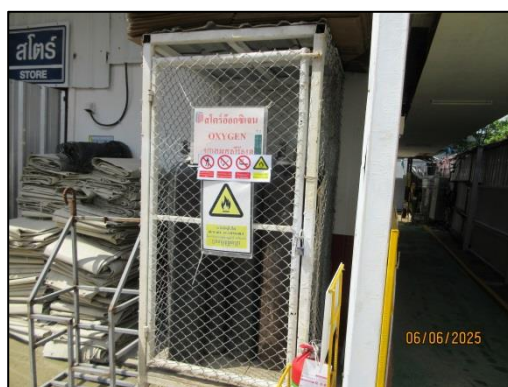
รูปที่ 43 ถังดับเพลิงชนิดมือถือภายใน โครงการ



รูปที่ 44 ป้ายแนะนำการใช้ถังดับเพลิง



รูปที่ 45 จุดรวมพล



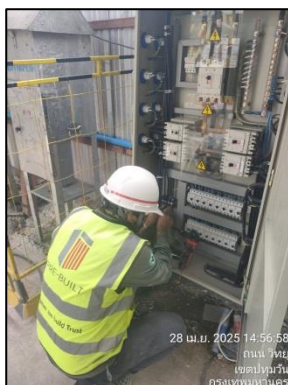
รูปที่ 46 พื้นที่วางวัตถุไวไฟ



รูปที่ 47 คนงานเก็บรวบรวม และคัดแยกมูลฝอย



รูปที่ 48 เจ้าหน้าที่ตรวจสอบตู้จ่ายไฟฟ้า



รูปที่ 49 แผงควบคุมไฟฟ้า และเครื่องตัดกระแสไฟฟ้าอัตโนมัติ



รูปที่ 50 ป้ายห้ามเทน้ำมันเชื้อเพลิงหรือของเหลวไหลลงไปในท่อ



รูปที่ 51 อบรมเหตุฉุกเฉิน



รูปที่ 52 ป้ายเบอร์โทรฉุกเฉิน



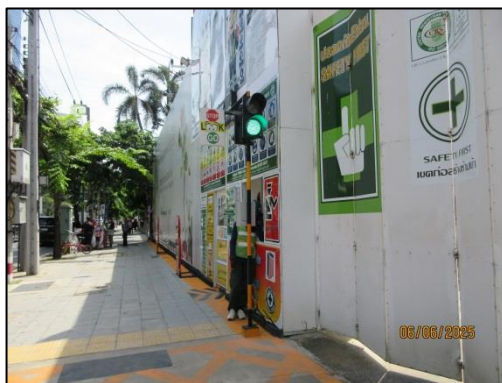
รูปที่ 53 ป้ายเตือนอันตราย



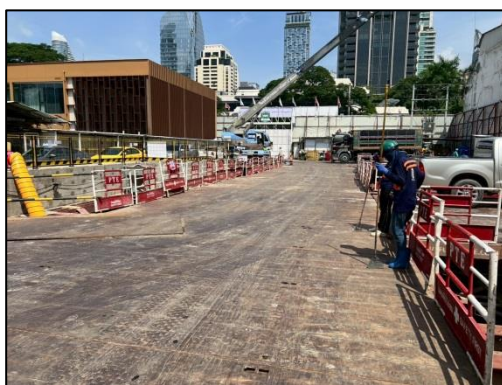
รูปที่ 53 (ต่อ) ป้ายเตือนอันตราย



รูปที่ 54 ป้ายห้ามสูบบุหรี่



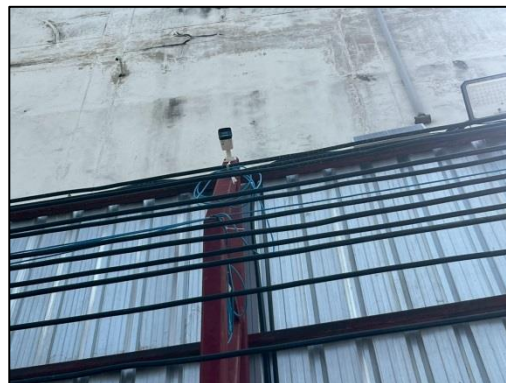
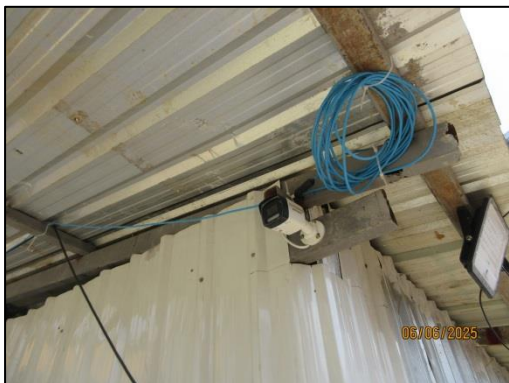
รูปที่ 55 สัญญาณไฟกระพริบบริเวณหน้าโครงการ



รูปที่ 56 พื้นที่จอดรถบรรทุก



รูปที่ 57 ป้ายประชาสัมพันธ์และกฎระเบียบหน้าบ้านพักคนงาน



รูปที่ 58 กล้องวงจรปิด CCTV



รูปที่ 59 ระเบียบการแต่งกายของพนักงาน



รูปที่ 60 อุปกรณ์ปฐมพยาบาลเบื้องต้น



รูปที่ 61 พื้นที่สูบบุหรี่



รูปที่ 62 คนงานดูแลความสะอาดบ้านพักคนงาน



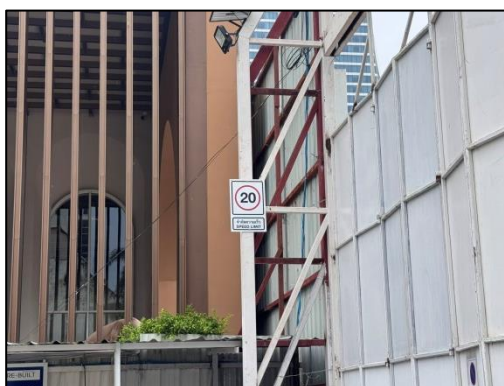
รูปที่ 63 รั้วรอบบ้านพักคนงาน



รูปที่ 64 ทางเข้า-ออกบ้านพักคนงาน



รูปที่ 65 บ้านพักคนงาน



รูปที่ 66 ป้ายจำกัดความเร็วไม่เกิน 20 กิโลเมตร/ชั่วโมง



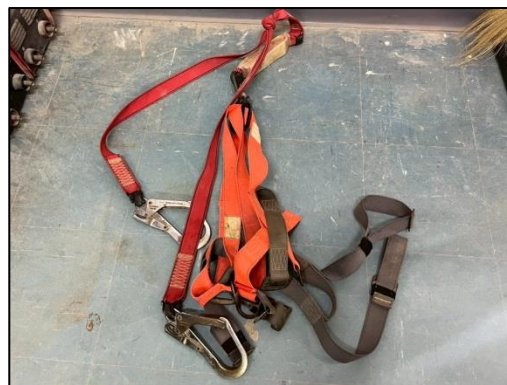
รูปที่ 67 ป้ายประชาสัมพันธ์ให้ความรู้เรื่องวิธีป้องกันฝุ่นละออง



รูปที่ 68 อบรมความปลอดภัยเบื้องต้นก่อนเริ่มงาน



รูปที่ 69 อุปกรณ์ป้องกันส่วนบุคคล



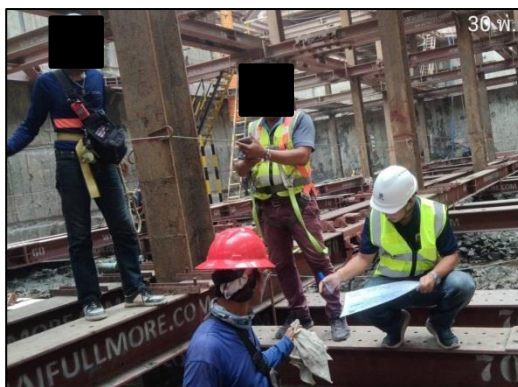
รูปที่ 69 (ต่อ) อุปกรณ์ป้องกันส่วนบุคคล



รูปที่ 70 วัสดุป้องกันการสั่นสะเทือน



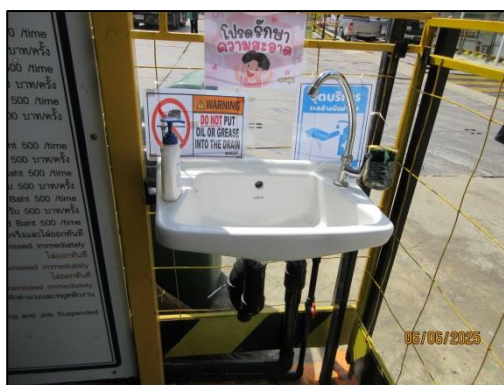
รูปที่ 71 การประชุม Safety Meeting



รูปที่ 72 การเดินตรวจหน่วยงานก่อสร้างของฝ่ายความปลอดภัย



รูปที่ 73 จุดตรวจคัดกรองก่อนเข้าพื้นที่ก่อสร้าง



รูปที่ 74 จุดล้างมือ



รูปที่ 75 กล้องรับเรื่องร้องเรียน



รูปที่ 76 เครื่องมือตรวจวัดการเคลื่อนตัวของดิน (Inclinometer)



รูปที่ 77 ป้ายชื่อโครงการ



รูปที่ 78 ป้ายสถิติความปลอดภัย



รูปที่ 79 เจ้าหน้าที่ตรวจสอบสภาพรั้วรอบโครงการ