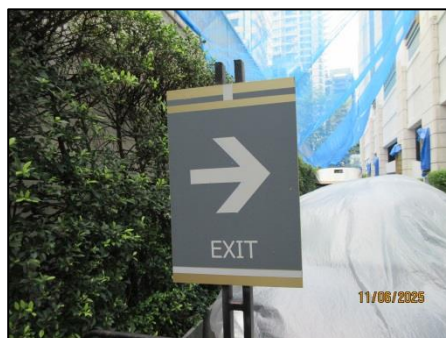
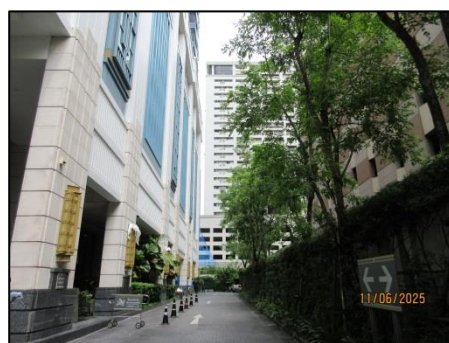
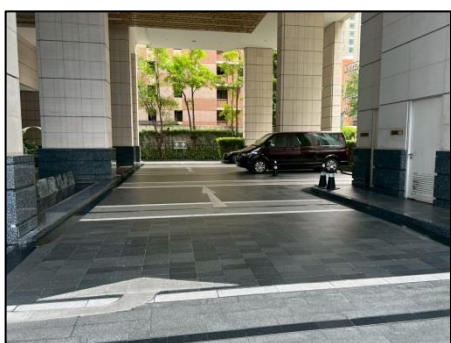
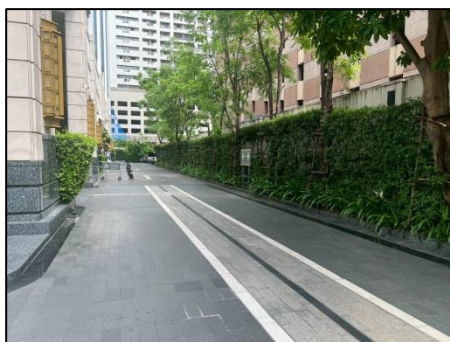
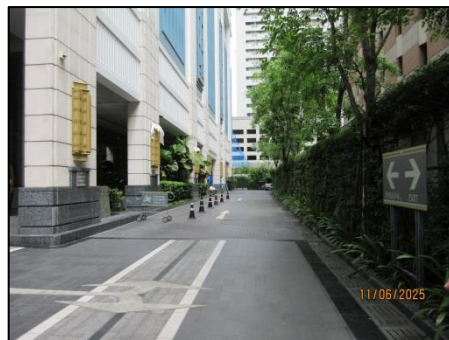


ภาคผนวก

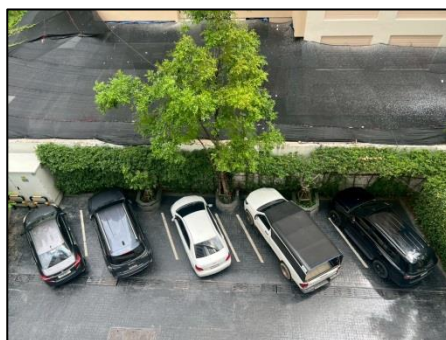
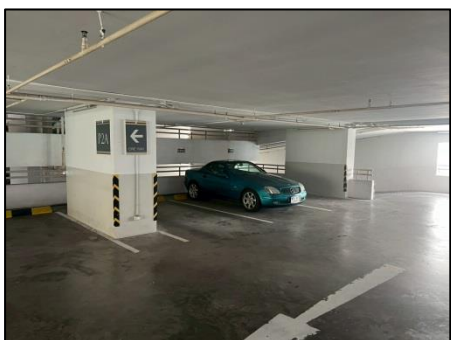
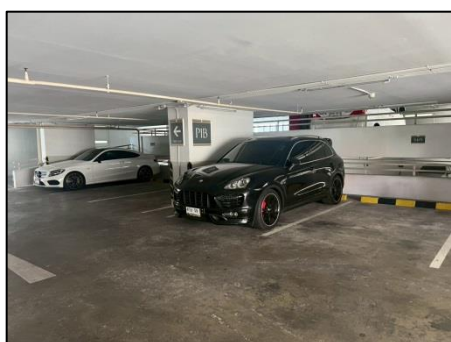
ภาคผนวก ก	สำเนาหนังสือรับรองการจดทะเบียนเป็นนิติบุคคลอาคารชุด ของนิติบุคคลอาคารชุดคิวหลังสวน (อ.ช.10, อ.ช.12, อ.ช.13)
ภาคผนวก ข	สำเนาหนังสือแจ้งผลการพิจารณารายงานวิเคราะห์ ผลกระทบสิ่งแวดล้อมของโครงการ Q Langsuan (อาคารชุดคิวหลังสวน) ของนิติบุคคลอาคารชุดคิวหลังสวน ที่ ทส 1009.5/5191 ลงวันที่ 7 กรกฎาคม 2551
ภาคผนวก ค	สำเนาหนังสืออนุญาตขึ้นทะเบียนห้องปฏิบัติการวิเคราะห์เอกชน
ภาคผนวก ง	สำเนาหนังสือนำส่งรายงานฯ ต่อหน่วยงานราชการ ฉบับประจำเดือนกรกฎาคม - ธันวาคม พ.ศ. 2567
ภาคผนวก จ	ภาพประกอบคำอธิบายตามมาตรการป้องกันและแก้ไขผลกระทบสิ่งแวดล้อม
ภาคผนวก ฉ	การตรวจสอบการทำงานของระบบบำบัดน้ำเสีย ประจำเดือนมกราคม - มิถุนายน พ.ศ. 2568
ภาคผนวก ช	การตรวจสอบปั๊มระบายน้ำ ประจำเดือนมกราคม - มิถุนายน พ.ศ. 2568
ภาคผนวก ซ	การประสานงานให้สำนักงานเขตปทุมวันมารับมูลฝอยไปกำจัด ประจำเดือนมกราคม - มิถุนายน พ.ศ. 2568
ภาคผนวก ฌ	บันทึกการใช้ไฟฟ้าของโครงการ ประจำเดือนมกราคม - มิถุนายน พ.ศ. 2568
ภาคผนวก ฎ	บันทึกการตรวจสอบ Fire Pump ประจำเดือนมกราคม - มิถุนายน พ.ศ. 2568
ภาคผนวก ฏ	เอกสารตรวจสอบระบบป้องกัน และเตือนอัคคีภัย ประจำเดือนมกราคม - มิถุนายน พ.ศ. 2568
ภาคผนวก ฐ	เอกสารซ้อมดับเพลิง
ภาคผนวก ฑ	การตรวจสอบอุปกรณ์ที่ใช้ในระบบระบายอากาศ ประจำเดือนมกราคม - มิถุนายน พ.ศ. 2568
ภาคผนวก ท	กรมธรรม์ประกันภัย
ภาคผนวก ธ	ใบรับรองการก่อสร้างอาคาร ดัดแปลงอาคาร หรือเคลื่อนย้ายอาคาร (แบบ อ.6)
ภาคผนวก ด	ใบรับรองผลการตรวจวิเคราะห์คุณภาพน้ำทิ้ง
ภาคผนวก ต	มาตรฐานคุณภาพน้ำทิ้ง
ภาคผนวก ถ	ใบรับรองสอบเทียบเครื่องมืองานตรวจวัดคุณภาพน้ำทิ้ง



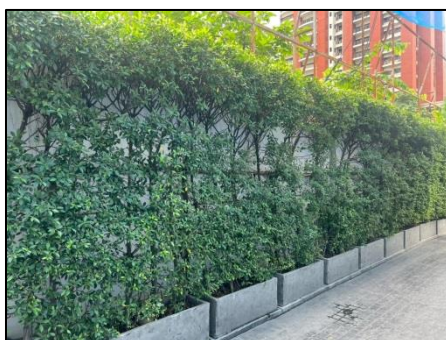
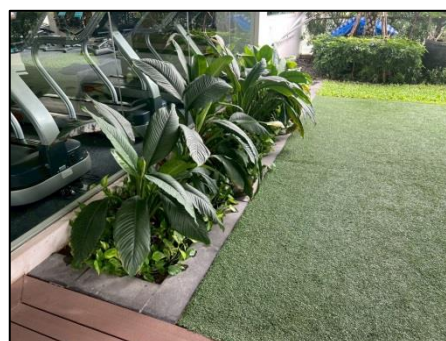
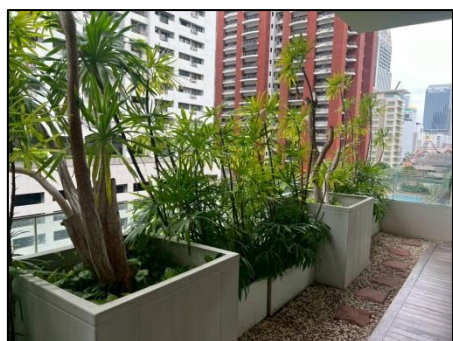
รูปที่ 1 ป้ายจราจรต่างๆ ภายในอาคารชุดคิ่วหลังสวน



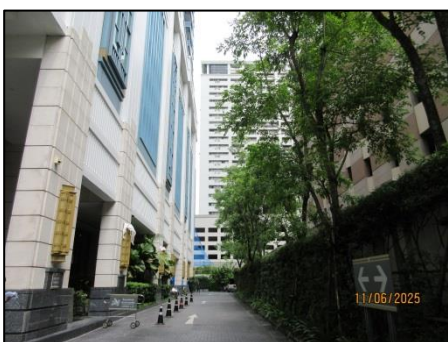
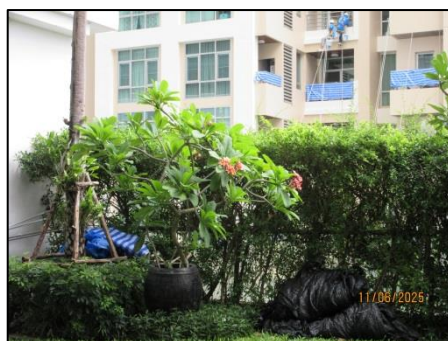
รูปที่ 2 การดูแลรักษาความสะอาดบริเวณถนนภายในอาคารชุดคิวหลังสวน



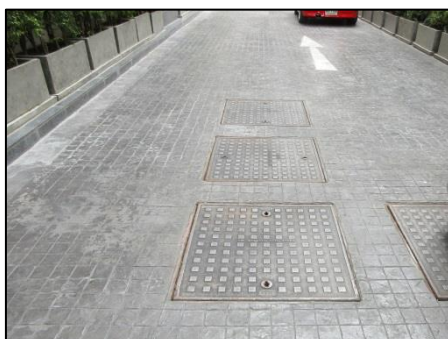
รูปที่ 3 การออกแบบพื้นที่จอดรถของอาคารชุดคิวหลังสวน



รูปที่ 4 พื้นที่สีเขียวของอาคารชุดคิวหลังสวน



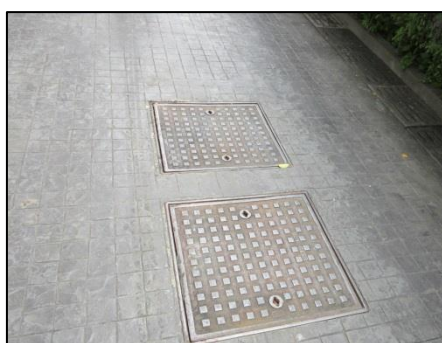
รูปที่ 4 (ต่อ) พื้นที่สีเขียวของอาคารชุดคิวหลังสวน



รูปที่ 5 ระบบบำบัดน้ำเสียรวมของอาคารชุดคิวหลังสวน



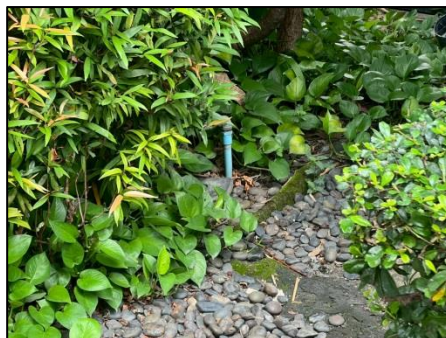
รูปที่ 6 ผู้ควบคุมระบบบำบัดน้ำเสีย



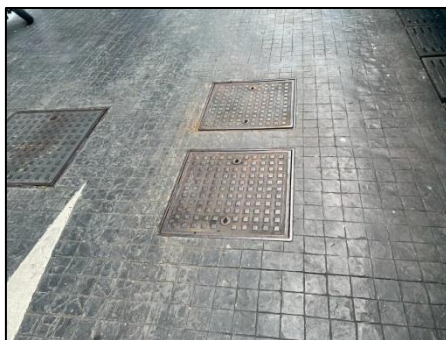
รูปที่ 7 ถังดักไขมัน



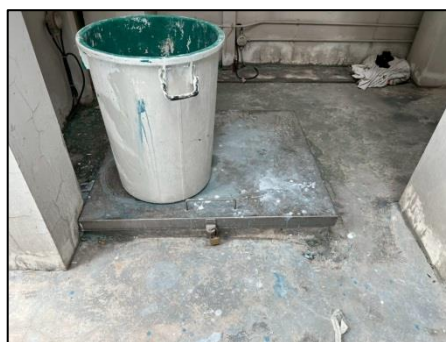
รูปที่ 8 ห้องพักมูลฝอยเปียก



รูปที่ 9 ก๊อกน้ำตามจุดต่างๆสำหรับรดน้ำต้นไม้ภายในอาคารชุดคิวหลังสวน



รูปที่ 10 ถังเก็บน้ำชั้นใต้ดิน



รูปที่ 11 ถังเก็บน้ำชั้นหลังคา



รูปที่ 12 ท่อรับน้ำประปาจากการประปานครหลวง



รูปที่ 13 บ่อหน่วยน้ำ



รูปที่ 14 เครื่องสูบน้ำของอาคารชุดคิวหลังสวน



รูปที่ 15 ห้องพักมูลฝอยในแต่ละชั้น



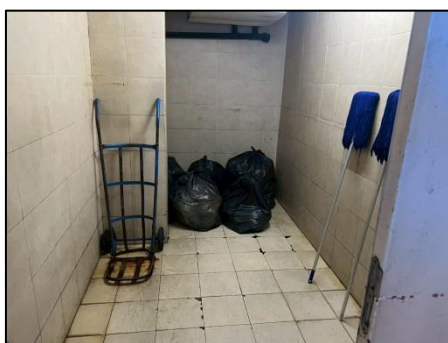
รูปที่ 16 ถังมูลฝอยบริเวณทางเดินภายในอาคาร



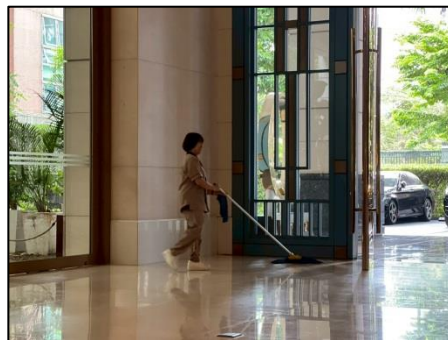
รูปที่ 17 ถังขยะบริเวณห้องสำนักงาน และห้องออกกำลังกาย



รูปที่ 18 ห้องพัสดุฝอยแห้ง



รูปที่ 19 การรวบรวมมูลฝอยจากจุดต่างๆ ไปยังห้องพัสดุฝอยรวม



รูปที่ 20 แม่บ้านของอาคารชุดคิวหลังสวน



รูปที่ 21 รางระบายน้ำรวบรวมน้ำจากการล้างห้องพักมูลฝอยเข้าสู่ระบบบำบัดน้ำเสีย



รูปที่ 22 ระบบไฟฟ้า Transformer ชนิด Dry Type Cast Resin ขนาด 2,000 KVA จำนวน 2 ชุด



รูปที่ 23 เครื่องกำเนิดไฟฟ้าฉุกเฉิน (Generator) ขนาด 500 KVA จำนวน 1 เครื่อง



รูปที่ 24 การเลือกใช้หลอดพอมภายในอาคารชุดคิวหลังสวน



รูปที่ 25 การเลือกใช้สีอ่อนในการทาสีผนัง



รูปที่ 26 เครื่องสูบน้ำดับเพลิง ชนิดเครื่องยนต์ดีเซล



รูปที่ 27 ระบบท่อขึ้น ใช้ท่อขึ้นที่มีขนาดเส้นผ่านศูนย์กลาง 6 นิ้ว สำหรับพื้นที่ Low Zone และ High Zone



รูปที่ 28 ตู้เก็บสายฉีดน้ำดับเพลิงพร้อมอุปกรณ์ (FHC)



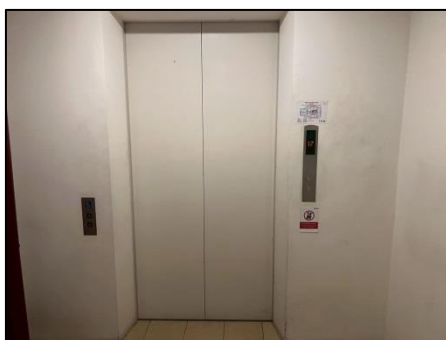
รูปที่ 29 หัวรับน้ำดับเพลิงภายนอกอาคารชุดคิวหลังสวน



รูปที่ 30 ระบบดับเพลิงอัตโนมัติ (Sprinkler System)



รูปที่ 31 ถังดับเพลิงชนิดน้ำยาเหลวระเหย บีเอฟ 2000



รูปที่ 32 ลิฟต์ดับเพลิงของอาคารชุดคิวหลังสวน



รูปที่ 33 บันไดหนีไฟ



รูปที่ 34 Fire Alarm Control Panel : FCP



รูปที่ 35 Smoke Detector ภายในอาคารชุดคิวหลังสวน



รูปที่ 36 Heat Detector ภายในอาคารชุดคิวหลังสวน



รูปที่ 37 Fire Alarm Bell และ Fire Alarm Manual Station ภายในอาคารชุดกึ่งหลังสวน



รูปที่ 38 พื้นที่หนีไฟทางอากาศชั้นดาดฟ้า



รูปที่ 39 จุดรวมคนเบื้องต้นภายในอาคารชุดคิวหลังสวน



รูปที่ 40 ติดป้ายแนะนำการใช้อุปกรณ์



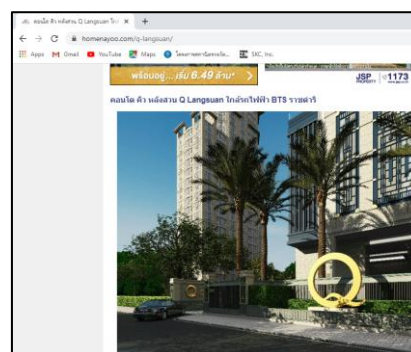
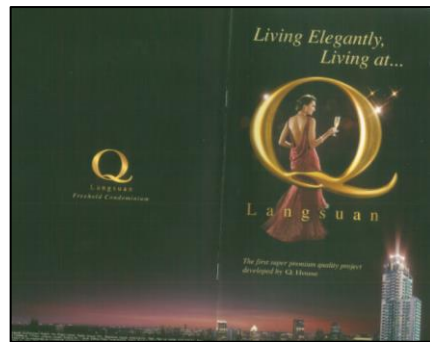
รูปที่ 41 พังเส้นทางอพยพหนีไฟ



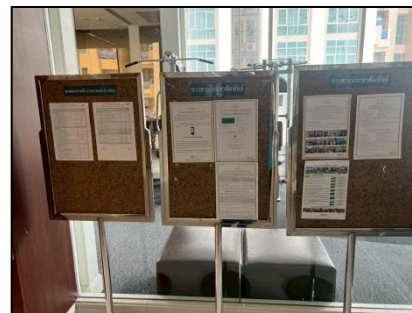
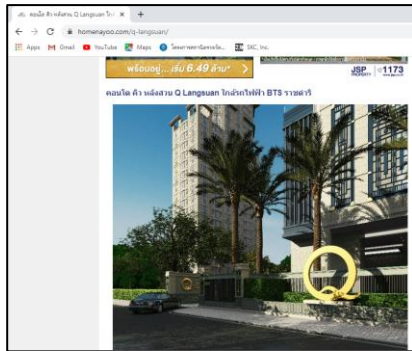
รูปที่ 42 ป้ายบอกทางหนีไฟ



รูปที่ 43 พนักงานรักษาความปลอดภัย



รูปที่ 44 ภาพเอกสารประชาสัมพันธ์รายละเอียดโครงการ



รูปที่ 44 (ต่อ) ภาพเอกสารประชาสัมพันธ์รายละเอียดโครงการ