

รายงานผลการปฏิบัติตามมาตรการป้องกันและแก้ไขผลกระทบ
สิ่งแวดล้อมและมาตรการติดตามตรวจสอบคุณภาพสิ่งแวดล้อม

โครงการ มารูน รัชดา (MAROON RATCHADA)

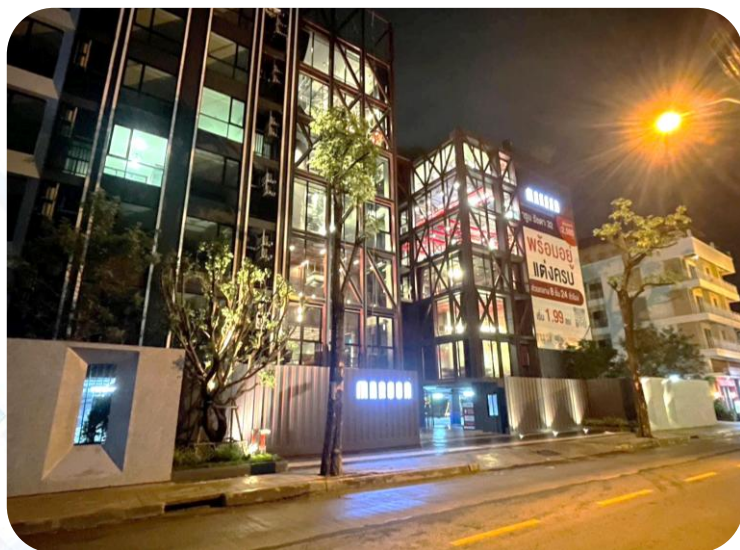
ซอยรัชดาภิเษก 36 แยก 19 แขวงจันทระเกษม

เขตจตุจักร กรุงเทพมหานคร

บริษัท เอสเตท คิว จำกัด

สิ้นสุดระยะก่อสร้าง

ระหว่างเดือนมกราคม - มิถุนายน พ.ศ.2568



จัดทำรายงานการตรวจวัดโดย

บริษัท เอส.พี.เจ.ไซแอนติฟิค จำกัด

เลขที่ 80 ซอยนักกีฬาแหลมทอง 3 แขวงทับช้าง

เขตสะพานสูง กรุงเทพมหานคร 10250