

ภาคผนวก

ภาคผนวก ก สำเนาหนังสือที่เกี่ยวข้อง

- ภาคผนวก ก-1 สำเนาหนังสือแจ้งผลการพิจารณารายงานวิเคราะห์ผลกระทบสิ่งแวดล้อม
ของโครงการภูผาธาราของบริษัท ภูผาธารา จำกัด
ที่ ทส 1009.5/8526 ลงวันที่ 10 พฤศจิกายน พ.ศ. 2551
- ภาคผนวก ก-2 สำเนาหนังสือแจ้งผลการพิจารณารายงานการเปลี่ยนแปลงโครงการภูผาธารา
ของบริษัท ภูผาธารา จำกัด ที่ ทส 1009.5/2561 ลงวันที่ 16 มีนาคม พ.ศ. 2555
- ภาคผนวก ก-3 หนังสือรับรองการจดทะเบียนบริษัท ภูผาธารา จำกัด
- ภาคผนวก ก-4 ใบอนุญาตประกอบธุรกิจโรงแรม (แบบ ร.ร.๒)
- ภาคผนวก ก-5 สำเนาหนังสืออนุญาตขึ้นทะเบียนห้องปฏิบัติการวิเคราะห์เอกชน
- ภาคผนวก ก-6 สำเนาหนังสือส่งหน่วยงานราชการ ฉบับประจำเดือนกรกฎาคม - ธันวาคม พ.ศ. 2567
- ภาคผนวก ก-7 ใบรับรองการก่อสร้างอาคาร ดัดแปลงอาคาร หรือเคลื่อนย้ายอาคาร (แบบ อ.6)

ภาคผนวก ข สำเนาเอกสารประกอบผลการปฏิบัติตามมาตรการป้องกันและแก้ไขผลกระทบสิ่งแวดล้อม

- ภาคผนวก ข-1 ภาพประกอบคำอธิบายตามมาตรการป้องกันและแก้ไขผลกระทบสิ่งแวดล้อม
- ภาคผนวก ข-2 แผนการทำความสะอาดแผ่นกรองเครื่องปรับอากาศของโครงการ
- ภาคผนวก ข-3 สำเนาวนัฏการปฏิบัติงาน การตรวจคุณภาพน้ำตู้ปลาและการทำความสะอาด
โดยบริษัท อะควอดิก้า จำกัด
- ภาคผนวก ข-4 ใบเสร็จสูบล้างปลัก
- ภาคผนวก ข-5 ใบเสร็จการเก็บขนขยะ
- ภาคผนวก ข-6 เอกสารตรวจสอบไฟฟ้าของโครงการ
- ภาคผนวก ข-7 เอกสารตรวจสอบชุดดับเพลิง
- ภาคผนวก ข-8 เอกสารตรวจสอบระบบสัญญาณแจ้งเหตุเพลิงไหม้
- ภาคผนวก ข-9 เอกสารตรวจสอบอุปกรณ์แจ้งเหตุด้วยมือแบบใช้มือดึง (Pull Down)
- ภาคผนวก ข-10 เอกสารตรวจสอบป้ายบอกทางหนีไฟ
- ภาคผนวก ข-11 เอกสารตรวจสอบไฟฉุกเฉิน
- ภาคผนวก ข-12 ใบรับรองการฝึกอบรมดับเพลิงเบื้องต้นให้กับพนักงาน
- ภาคผนวก ข-13 เอกสารการฉีดพ่นแมลง
- ภาคผนวก ข-14 แบบอาคาร
- ภาคผนวก ข-15 เอกสารตรวจสอบประตูหนีไฟ

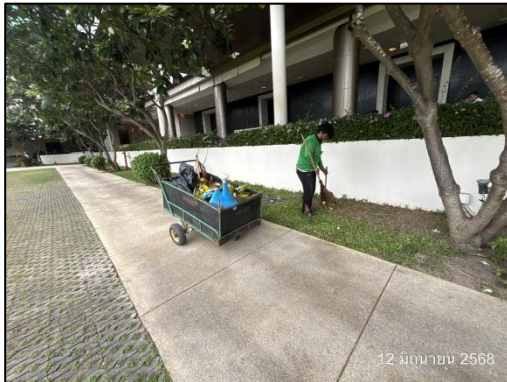
ภาคผนวก ค สำเนาเอกสารประกอบผลการติดตามตรวจสอบผลกระทบสิ่งแวดล้อม

ภาคผนวก ง สำเนาเอกสารการสอบเทียบเครื่องมือตรวจวัด

ภาคผนวก จ สำเนาเอกสารกฎหมายที่เกี่ยวข้อง



รูปที่ 1 ป้ายห้ามติดเครื่องยนต์ทิ้งไว้



รูปที่ 2 เจ้าหน้าที่ทำความสะอาดถนนและทางวิ่งภายในโครงการ



รูปที่ 3 สันนูนชะลอความเร็ว



รูปที่ 4 พื้นที่จอดรถภายในโครงการ



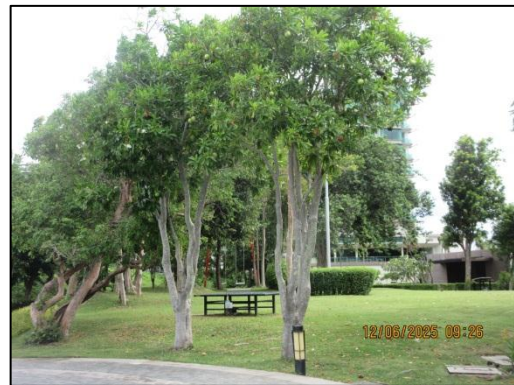
รูปที่ 5 สัญลักษณ์จราจรบนพื้นทาง



รูปที่ 5 (ต่อ) สัญลักษณ์จราจรบนพื้นทาง



รูปที่ 6 ป้ายทางเข้า - ออกโครงการ



รูปที่ 7 พื้นที่สีเขียวภายในโครงการ



รูปที่ 7 (ต่อ) พื้นที่สีเขียวภายในโครงการ



รูปที่ 8 ช่องระบายอากาศภายในโครงการ



รูปที่ 9 ระบบปรับอากาศของโครงการ



รูปที่ 10 ตัวอย่างเครื่องปรับอากาศ



รูปที่ 11 ระบบบำบัดน้ำเสียแบบ Activated Sludge อาคาร โรงแรมและกลุ่มอาคารสปา



รูปที่ 12 ระบบบำบัดน้ำเสียแบบ Activated Sludge อาคาร สันทนาการเด็ก



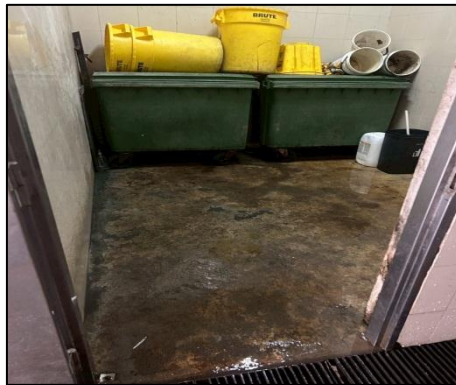
รูปที่ 13 ระบบบำบัดน้ำเสียแบบ Activated Sludge อาคารร้านอาหาร



รูปที่ 14 ถังพักน้ำ Reuse



รูปที่ 15 รดน้ำพื้นที่สีเขียวภายในโครงการ



รูปที่ 16 ล้างห้องพักขยะ



รูปที่ 17 รางระบายน้ำฝนรอบโครงการ



รูปที่ 18 บ่อหน่วงน้ำรองรับน้ำฝนของโครงการ



รูปที่ 19 ท่อระบายน้ำฝนลงสู่ท่อสาธารณะด้านหน้าโครงการ



รูปที่ 20 ออกแบบตำแหน่งอาคารโดยหลีกเลี่ยงการตัดต้นไม้ขนาดใหญ่



รูปที่ 21 เจ้าหน้าที่รักษาความปลอดภัยของโครงการ



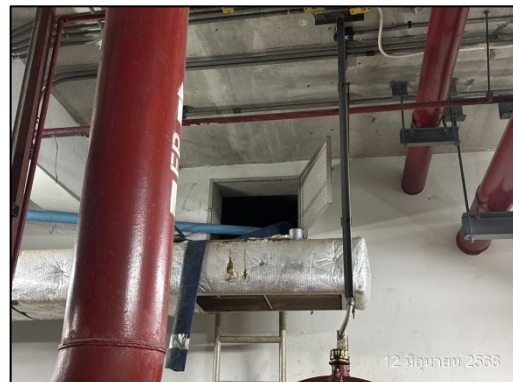
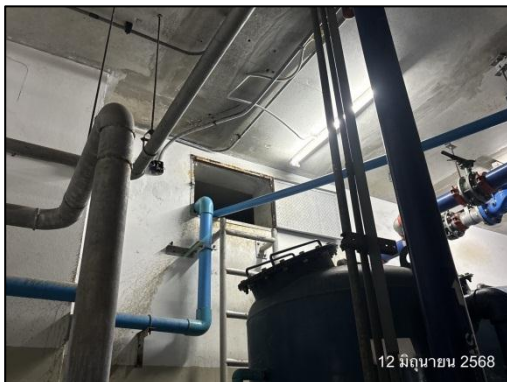
รูปที่ 22 ไฟส่องสว่างบริเวณทางเข้า-ออกโครงการ



รูปที่ 23 ป้ายสัญลักษณ์การจราจรต่างๆ ของโครงการ



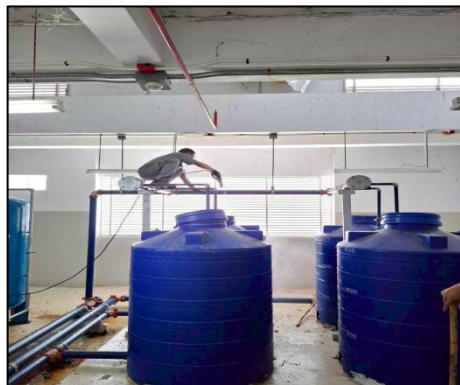
รูปที่ 24 กระจากถนนโค้ง



รูปที่ 25 ถังเก็บน้ำใต้ดิน



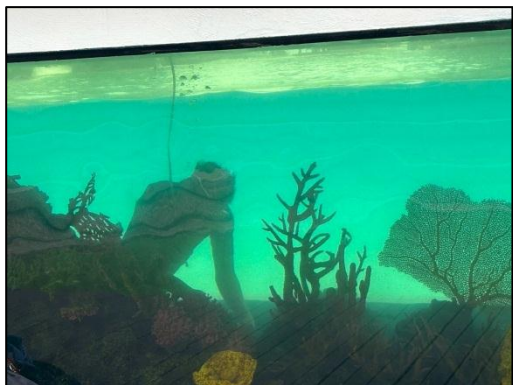
รูปที่ 26 ถังเก็บน้ำชั้นคาตฟ้า



รูปที่ 27 ล้างถังเก็บน้ำ



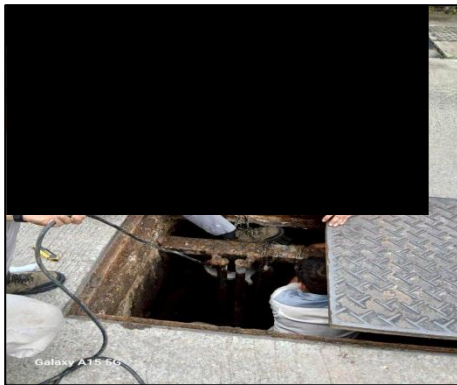
รูปที่ 28 ตู้แสดงพันธุ์ปลา



รูปที่ 29 ถังตู้แสดงพันธุ์ปลา



รูปที่ 29 (ต่อ) ล้างตู้แสดงพันธุ์ปลา



รูปที่ 30 เจ้าหน้าที่ดูแลควบคุมระบบบำบัดน้ำเสียภายในโครงการ



รูปที่ 31 สืบสิ่งปฏิกูล/ไขมัน จากบริษัทเอกชนที่ได้รับอนุญาตจากเทศบาลตำบลสุนทรภู่



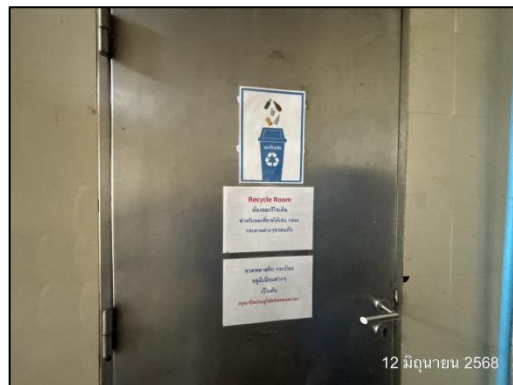
รูปที่ 31 (ต่อ) สืบสิ่งปฏิกูล/ไขมัน จากบริษัทเอกชนที่ได้รับอนุญาตจากเทศบาลตำบลสุนทรภู่



รูปที่ 32 รถจากมารับกากไขมันและเศษอาหารภายในโครงการ



รูปที่ 33 รางระบายน้ำล้างห้องพักขยะ



รูปที่ 34 ห้องพักขยะโครงการ



รูปที่ 35 เครื่องสูบน้ำบริเวณบ่อน้ำ



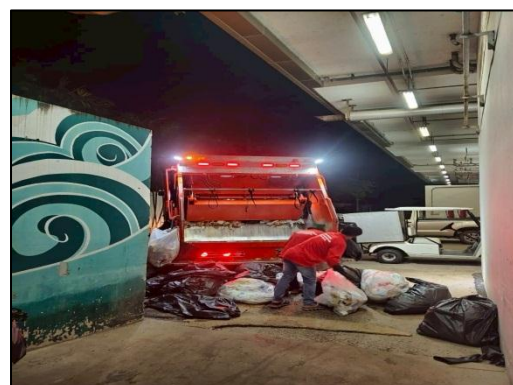
รูปที่ 36 ทำความสะอาดท่อระบายน้ำของโครงการ



รูปที่ 37 ถึงขยะแยกประเภทของโครงการ



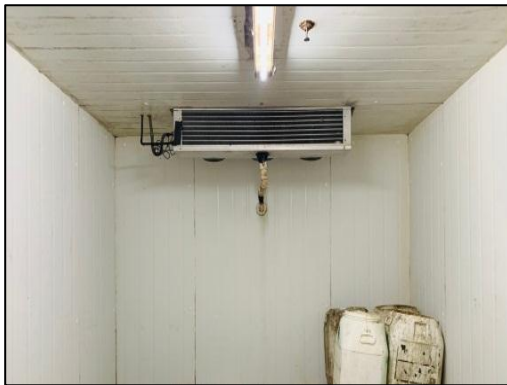
รูปที่ 38 พื้นที่เก็บขยะอันตราย



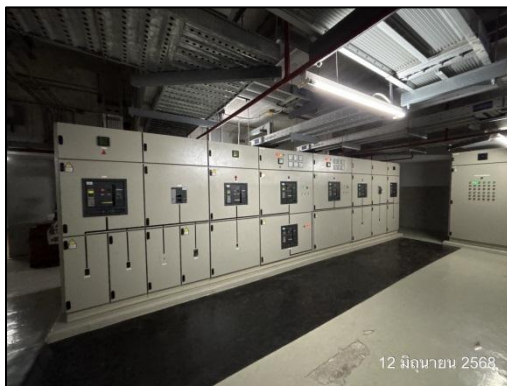
รูปที่ 39 รถมาเก็บขยะมูลฝอยภายในโครงการ



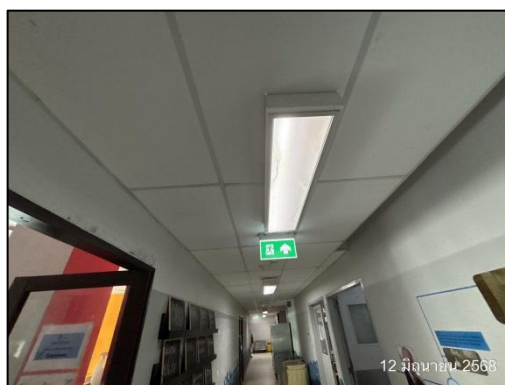
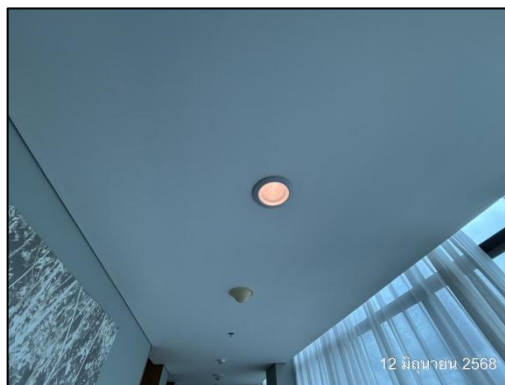
รูปที่ 40 ถุงขยะชนิดหนาสวมไว้ด้านในของถังขยะ



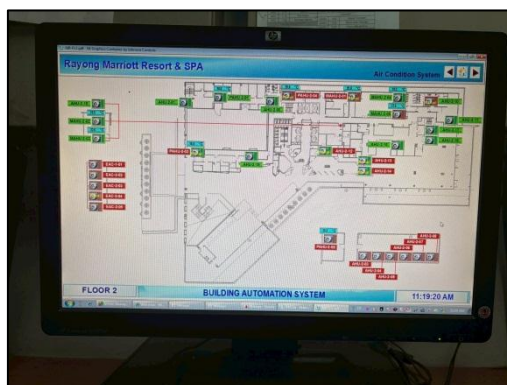
รูปที่ 41 เครื่องปรับอากาศในห้องพักขยะเปียก



รูปที่ 42 ชุด Power Monitoring ที่ตู้ MDB



รูปที่ 43 หลอดไฟ LED ภายในโครงการ



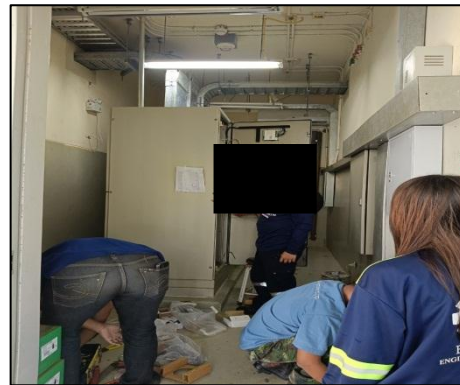
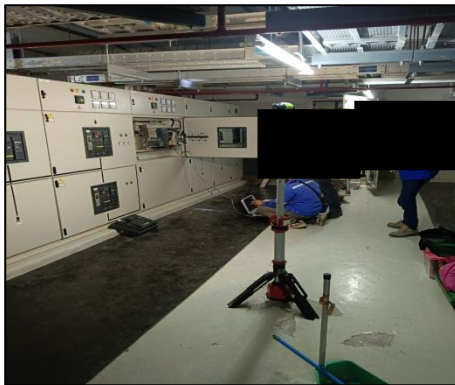
รูปที่ 44 ระบบควบคุมไฟแสงสว่างภายในอาคาร โครงการ



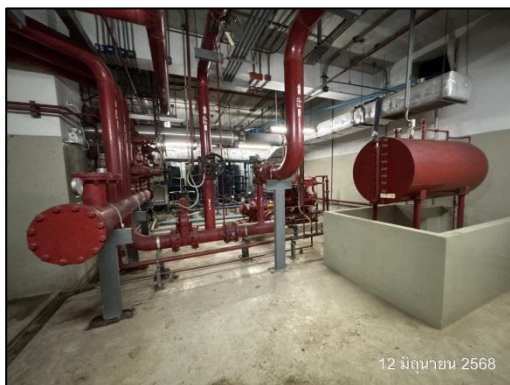
รูปที่ 45 พนักงานทำความสะอาดหลอดไฟ



รูปที่ 46 ป้ายกำชับให้ปิดไฟทุกครั้งหลังไม่ได้ใช้งาน



รูปที่ 47 ตรวจสอบระบบไฟฟ้า



รูปที่ 48 ชุดเครื่องสูบน้ำดับเพลิง



รูปที่ 49 หัวรับน้ำดับเพลิง (Fire Department Connection : FDC)



รูปที่ 50 หัวจ่ายน้ำดับเพลิง



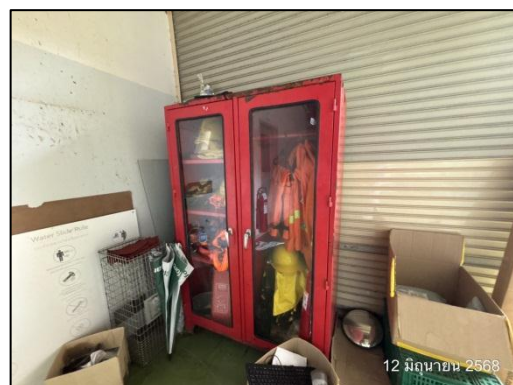
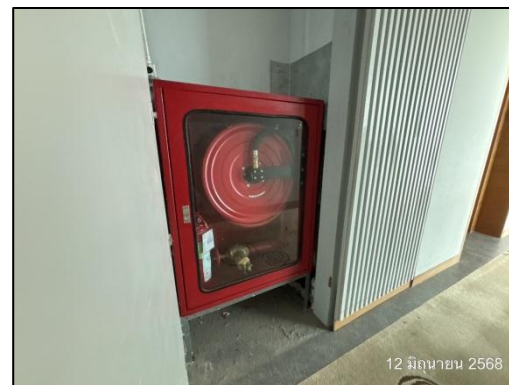
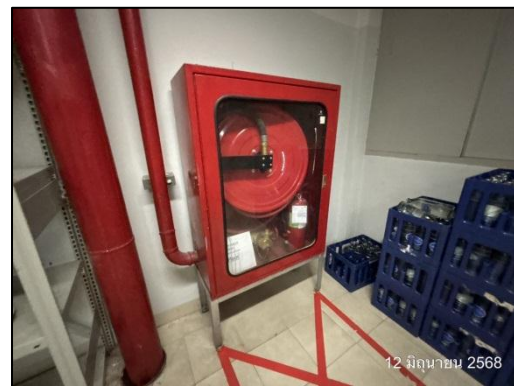
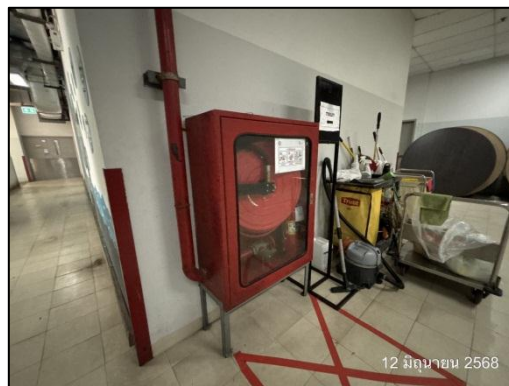
รูปที่ 50 (ต่อ) หัวจ่ายน้ำดับเพลิง



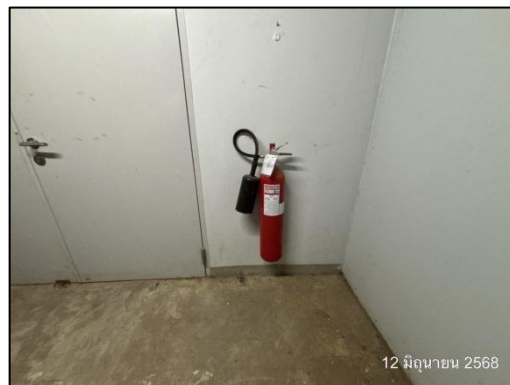
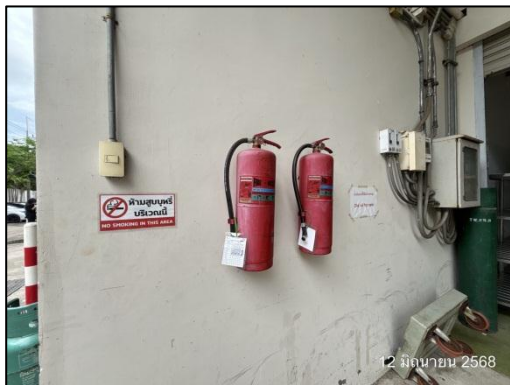
รูปที่ 51 หัวกระจายน้ำดับเพลิง (Sprinkler Head)



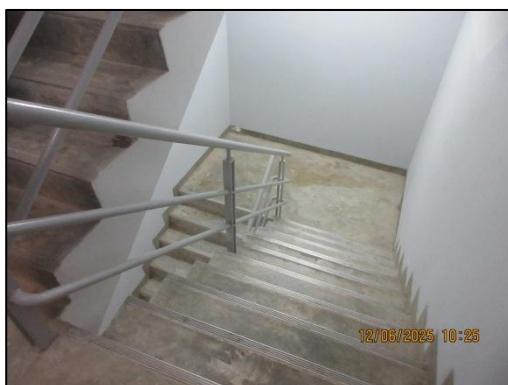
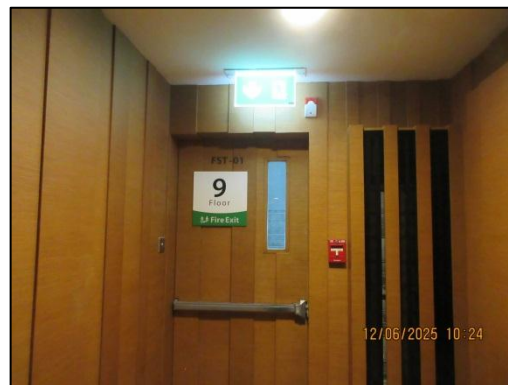
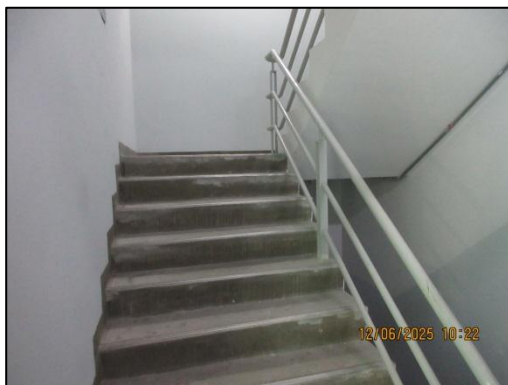
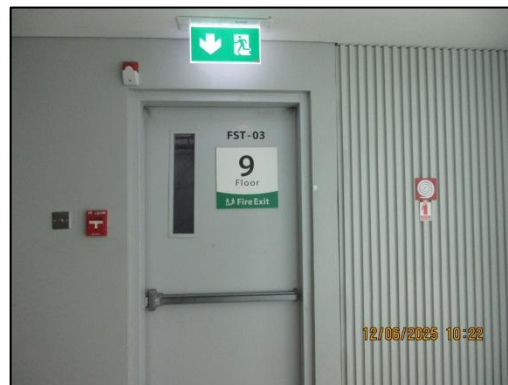
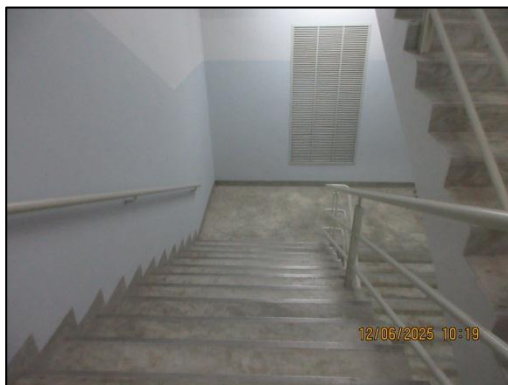
รูปที่ 51 (ต่อ) หัวกระจายน้ำดับเพลิง (Sprinkler Head)



รูปที่ 52 ตู้สายน้ำดับเพลิง (Fire Hose Cabinet)



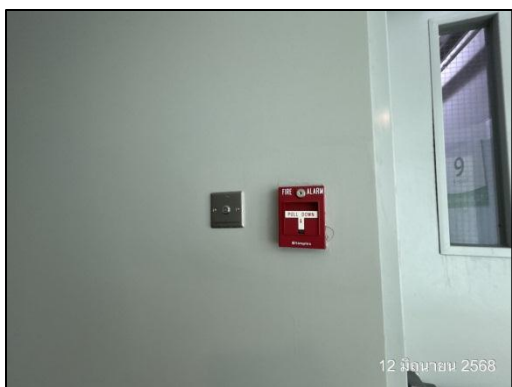
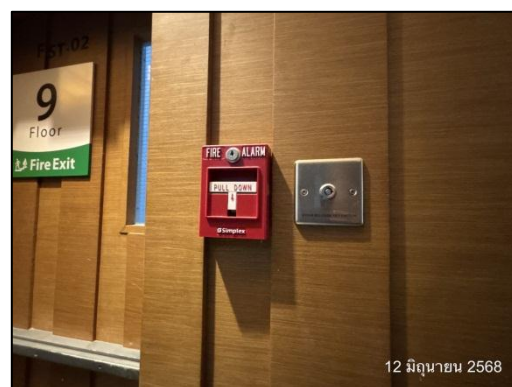
รูปที่ 53 ถังดับเพลิงแบบมือถือ (Portable Fire Extinguisher)



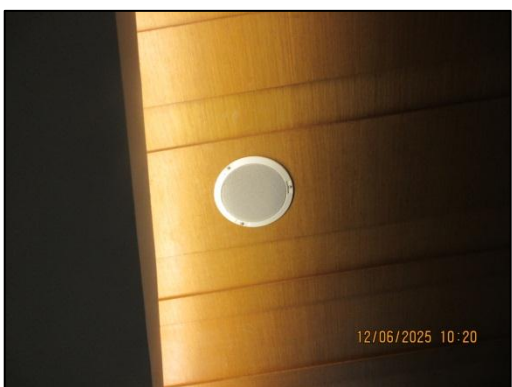
รูปที่ 54 บันไดหนีไฟ



รูปที่ 55 แผงควบคุมระบบสัญญาณแจ้งเหตุเพลิงไหม้ (Fire Alarm Control Panel : FCP)



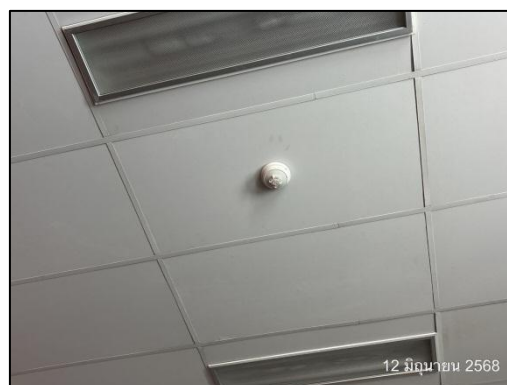
รูปที่ 56 ชุดกดแจ้งเหตุ (Manual Station)



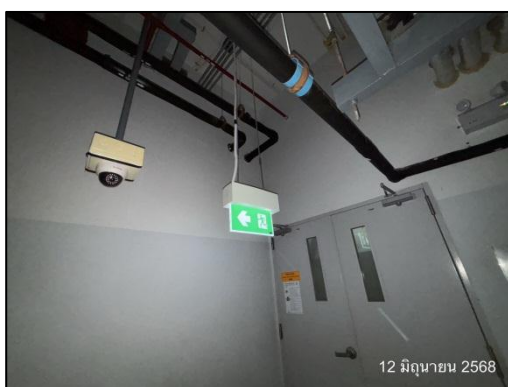
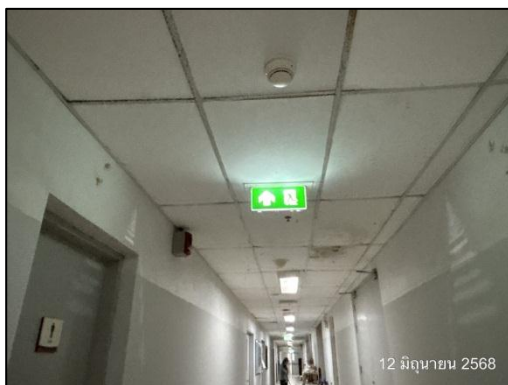
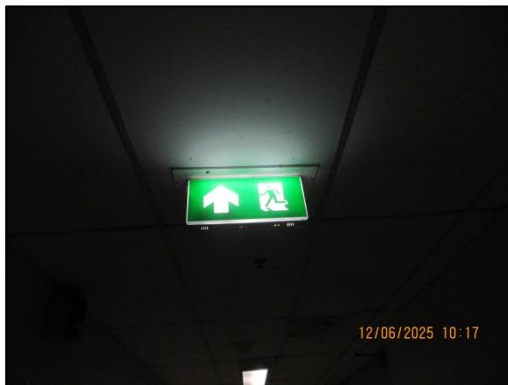
รูปที่ 57 อุปกรณ์ส่งเสียงแจ้งเหตุเพลิงไหม้



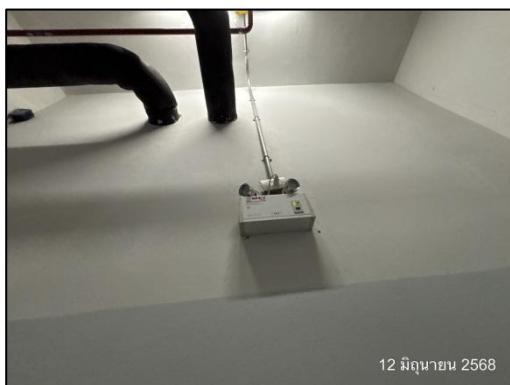
รูปที่ 58 เครื่องตรวจจับควัน (Smoke Detector)



รูปที่ 59 เครื่องตรวจจับความร้อน (Heat Detector)



รูปที่ 60 ป้ายบอกทางหนีไฟ



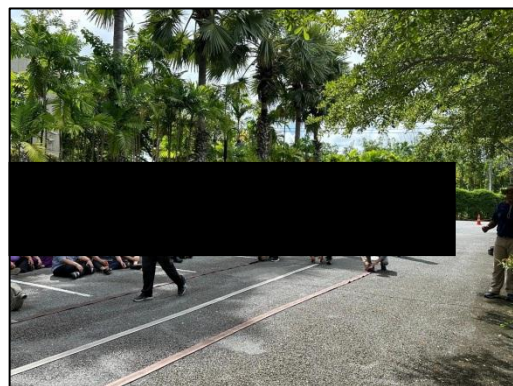
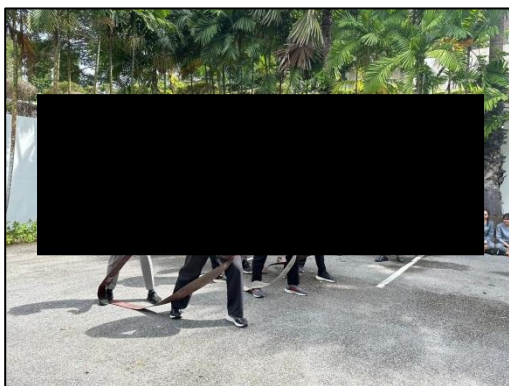
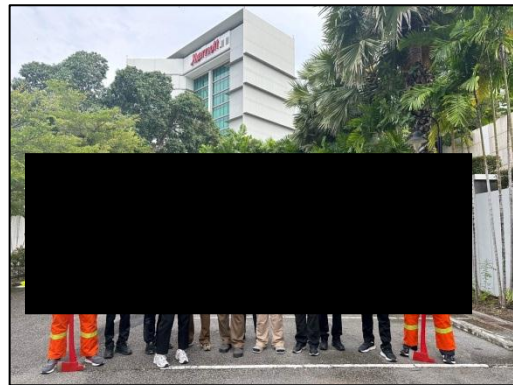
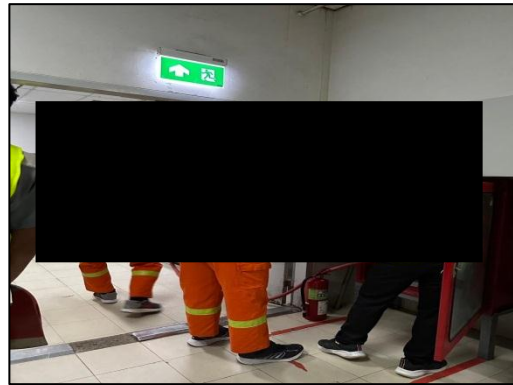
รูปที่ 61 ไฟฉุกเฉิน (Emergency Light)



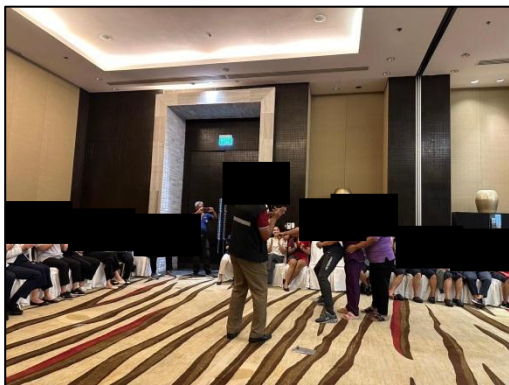
รูปที่ 62 ทางหนีไฟทางอากาศ



รูปที่ 63 จุดรวมพล



รูปที่ 64 การซ้อมแผนฉุกเฉินกรณีเกิดเพลิงไหม้ เมื่อวันที่ 7 สิงหาคม พ.ศ. 2567



รูปที่ 64 (ต่อ) การซ้อมแผนฉุกเฉินกรณีเกิดเพลิงไหม้ เมื่อวันที่ 7 สิงหาคม พ.ศ. 2567



รูปที่ 65 กำจัดและทำลายแหล่งเพาะพันธุ์สัตว์พาหนะนำโรค



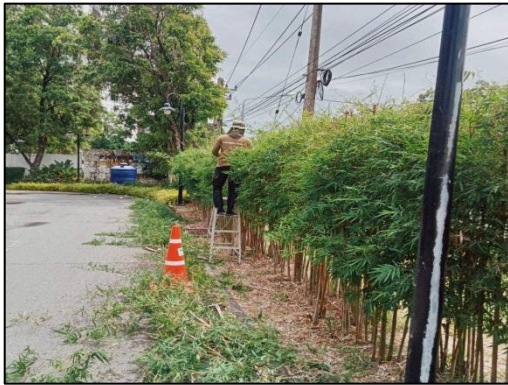
รูปที่ 66 ท่อระบายน้ำทิ้ง



รูปที่ 67 ระยะห่างจากแนวเขตที่ดินถึงตัวอาคาร ไม่น้อยกว่า 6 เมตร



รูปที่ 68 คนงานตัดแต่งต้นไม้รอบโครงการ



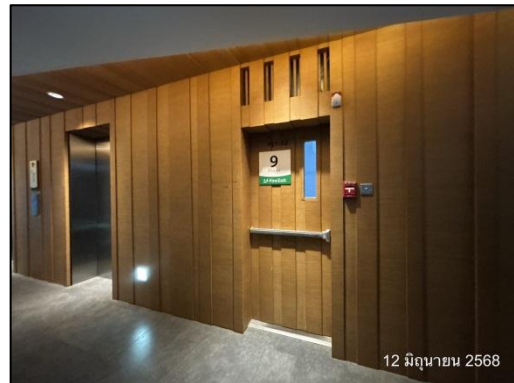
รูปที่ 68 (ต่อ) คนงานตัดแต่งต้นไม้รอบโครงการ



รูปที่ 69 ก๊อกน้ำของโครงการ



รูปที่ 70 ระบบท่อน้ำประปา



รูปที่ 71 ป้ายห้ามไม่ให้มีสิ่งกีดขวางทางหนีไฟ