

# ภาคผนวก

## ภาคผนวก ก สำเนาหนังสือที่เกี่ยวข้อง

ภาคผนวก ก-1 สำเนาหนังสือเห็นชอบรายงานการวิเคราะห์ผลกระทบสิ่งแวดล้อมของโครงการอาคารชุด Life Asoke (ไลฟ์ อโซก) ของบริษัท เอพี (เพชรบุรี) จำกัด

เลขที่ ทส 1009.5/15118 ลงวันที่ 14 ธันวาคม 2558

ภาคผนวก ก-2 สำเนาหนังสืออนุญาตขึ้นทะเบียนห้องปฏิบัติการวิเคราะห์ของบริษัทเอ็นไวรโอโปร จำกัด

ภาคผนวก ก-3 สำเนาหนังสือส่งรายงานฯ ต่อหน่วยงานราชการ

ฉบับประจำเดือนกรกฎาคม - ธันวาคม พ.ศ. 2567

ภาคผนวก ก-4 ใบรับรองการก่อสร้างอาคารตัดแปลงอาคาร หรือเคลื่อนย้ายอาคาร (อ.6)

ภาคผนวก ก-5 หนังสือสำคัญการจดทะเบียนอาคารชุด (อ.ช. 10, อ.ช. 13, อ.ช. 14, อ.ช. 17)

## ภาคผนวก ข สำเนาเอกสารประกอบผลการปฏิบัติตามมาตรการป้องกันและแก้ไขผลกระทบสิ่งแวดล้อม

ภาคผนวก ข-1 ภาพถ่ายประกอบผลการปฏิบัติตามมาตรการป้องกันและแก้ไขผลกระทบสิ่งแวดล้อม

ภาคผนวก ข-2 เอกสารตรวจสอบเครื่องปรับอากาศ

ภาคผนวก ข-3 เอกสารตรวจสอบระบบระบายอากาศ

ภาคผนวก ข-4 คู่มือการใช้งานและบำรุงรักษาชุดเครื่องกำเนิดไฟฟ้า

ภาคผนวก ข-5 เอกสารตรวจสอบเครื่องกำเนิดไฟฟ้า

ภาคผนวก ข-6 เอกสารตรวจสอบเครื่องปั๊มน้ำ

ภาคผนวก ข-7 ขั้นตอนปฏิบัติเมื่อเกิดแผ่นดินไหว

ภาคผนวก ข-8 เอกสารตรวจสอบอาคาร กรณีเกิดเหตุแผ่นดินไหว

ภาคผนวก ข-9 คู่มือรักษาระบบบำบัดน้ำเสีย

ภาคผนวก ข-10 เอกสารตรวจสอบระบบบำบัดน้ำเสีย

ภาคผนวก ข-11 เอกสารตรวจสอบสระว่ายน้ำ pH, Free chlorine

ภาคผนวก ข-12 เอกสารตรวจสอบถังเก็บน้ำชั้นใต้ดินและชั้นดาดฟ้า

ภาคผนวก ข-13 เอกสารตรวจสอบระบบจ่ายน้ำและแนวท่อประปา

ภาคผนวก ข-14 เอกสารตรวจสอบหม้อแปลงไฟฟ้า

ภาคผนวก ข-15 แบบ ทส 1, แบบ ทส 2

## ภาคผนวก (ต่อ)

ภาคผนวก ค    คำแนะนำเอกสารประกอบผลการติดตามตรวจสอบผลกระทบสิ่งแวดล้อม

ภาคผนวก ค-1    ใบรับรองผลการตรวจวิเคราะห์คุณภาพน้ำทิ้ง

ภาคผนวก ค-2    ใบรับรองผลการตรวจวิเคราะห์คุณภาพน้ำสระว่ายน้ำ

ภาคผนวก ค-3    ใบรับรองผลการตรวจวิเคราะห์คุณภาพน้ำประปา

ภาคผนวก ง    คำแนะนำเอกสารการสอบเทียบเครื่องมือตรวจวัด

ภาคผนวก ง-1    ใบรับรองสอบเทียบเครื่องมือตรวจวัดคุณภาพคุณภาพน้ำ

ภาคผนวก จ    คำแนะนำเอกสารกฎหมายที่เกี่ยวข้อง

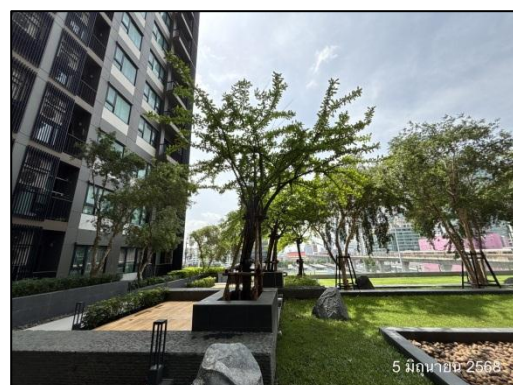
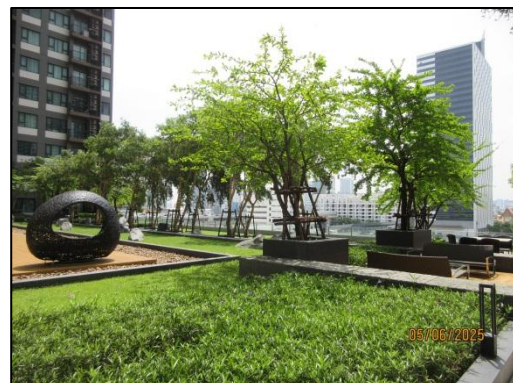
ภาคผนวก จ-1    มาตรฐานคุณภาพน้ำทิ้ง

ภาคผนวก จ-2    มาตรฐานคุณภาพน้ำสระว่ายน้ำ

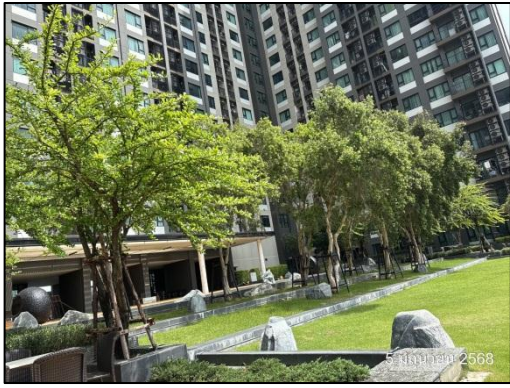
ภาคผนวก จ-3    มาตรฐานคุณภาพน้ำประปา



รูปที่ 1 ช่องทางรับเรื่องร้องเรียน



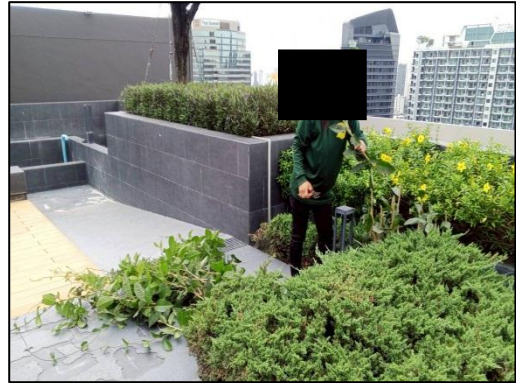
รูปที่ 2 พื้นที่สีเขียวของโครงการ



รูปที่ 2 (ต่อ) พื้นที่สีเขียวของโครงการ



รูปที่ 3 กระจัดรอบโครงการ



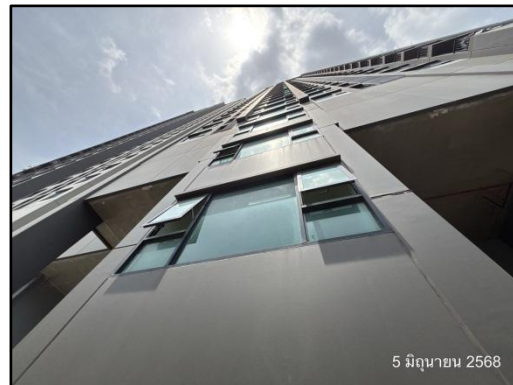
รูปที่ 4 พนักงานตัดตกแต่งกิ่งไม้ภายในโครงการ



รูปที่ 5 แนวรั้วโครงการ



รูปที่ 6 อาคารโครงการที่เป็นมิตรกับสิ่งแวดล้อม



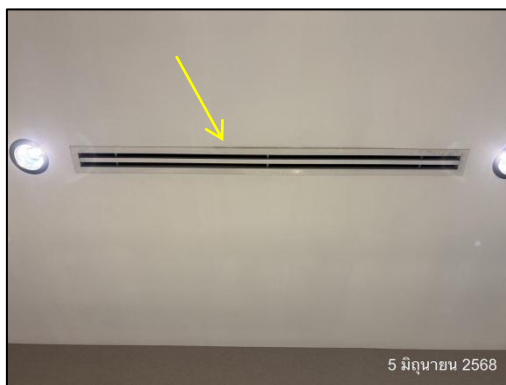
รูปที่ 7 เปิดหน้าต่างระบายอากาศ



รูปที่ 8 ช่องระบายอากาศของโครงการ



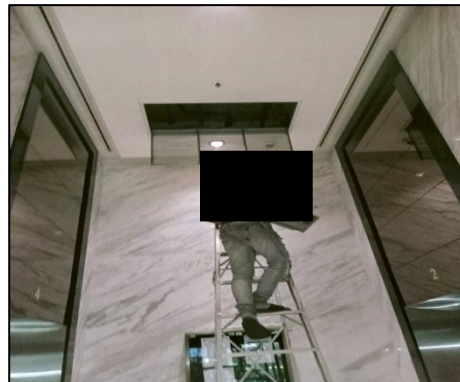
รูปที่ 9 ระบบระบายอากาศแบบพัดลมเจ็ต (Jet Fan)



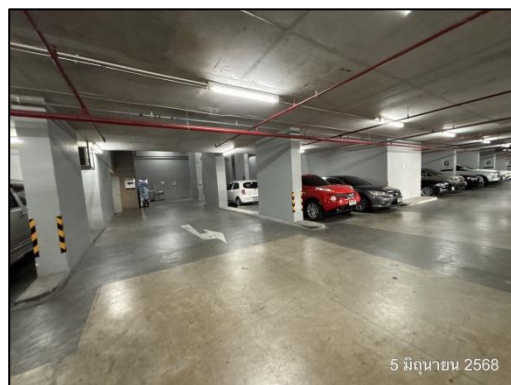
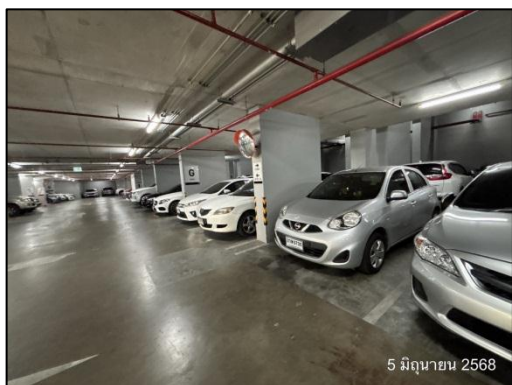
รูปที่ 10 ระบบปรับอากาศของโครงการ



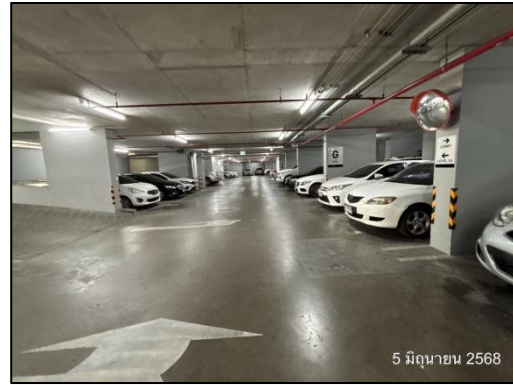
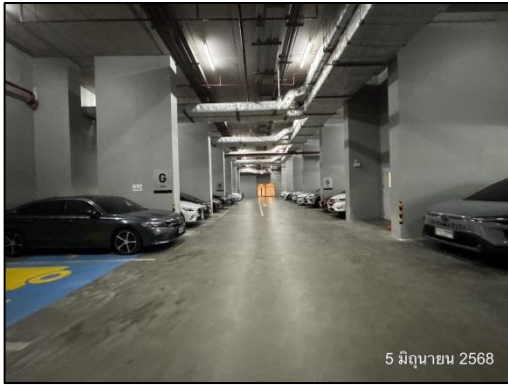
รูปที่ 11 ทำความสะอาดเครื่องปรับอากาศ



รูปที่ 11 (ต่อ) ทำความสะอาดเครื่องปรับอากาศ



รูปที่ 12 พื้นที่จอดรถภายในโครงการ



รูปที่ 12 (ต่อ) พื้นที่จอดรถภายในโครงการ



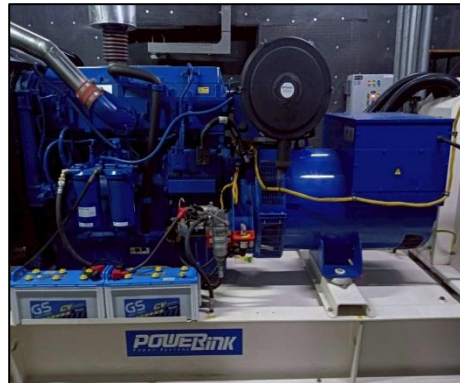
รูปที่ 13 ป้ายให้ดับเครื่องยนต์



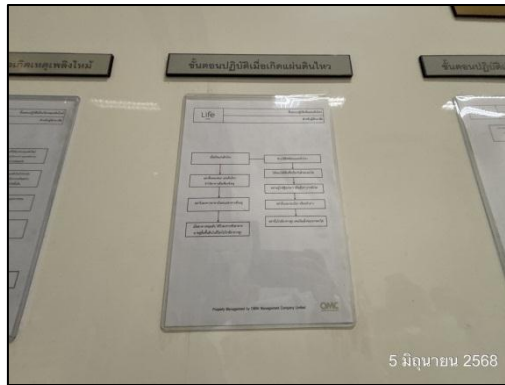
รูปที่ 14 ป้ายจำกัดความเร็วไม่เกิน 30 กม./ชม.



รูปที่ 15 เครื่องกำเนิดไฟฟ้าสำรอง



รูปที่ 16 คู่มือตรวจสอบเครื่องกำเนิดไฟฟ้าสำรอง



รูปที่ 17 แผนการเตรียมตัวกรณีเกิดแผ่นดินไหว



รูปที่ 18 ระบบบำบัดน้ำเสียของโครงการ



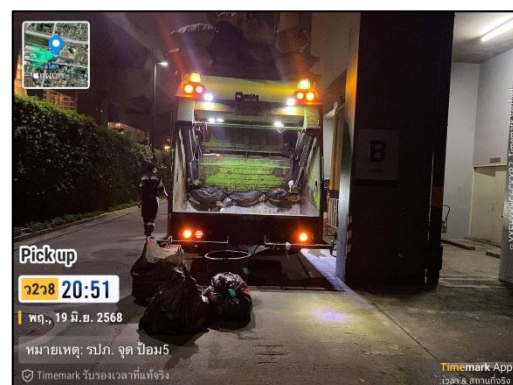
รูปที่ 19 ป้ายรณรงค์คัดแยกขยะ



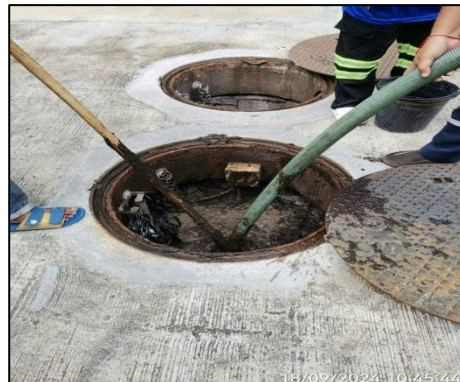
รูปที่ 20 ห้องพักขยะรวม



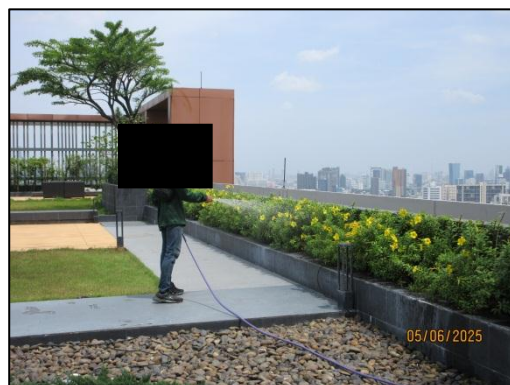
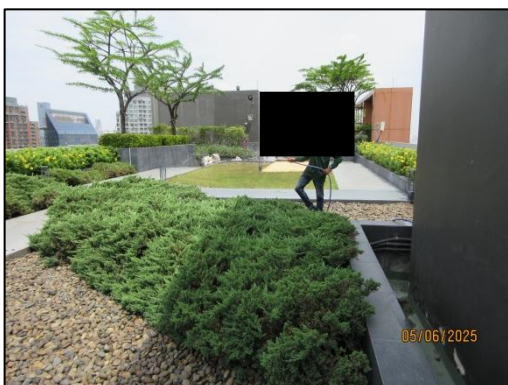
รูปที่ 21 ห้องพักขยะประจำชั้น



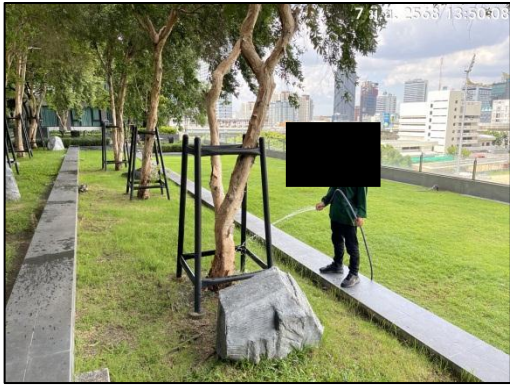
รูปที่ 22 รถมาเก็บขนขยะ



รูปที่ 23 สืบกากตะกอน



รูปที่ 24 รดน้ำต้นไม้ภายในโครงการ



รูปที่ 24 (ต่อ) รดน้ำต้นไม้ภายในโครงการ



รูปที่ 25 ป้ายระบุแนวเขตบ่อบำบัดน้ำเสีย



รูปที่ 26 เจ้าหน้าที่รักษาความปลอดภัย



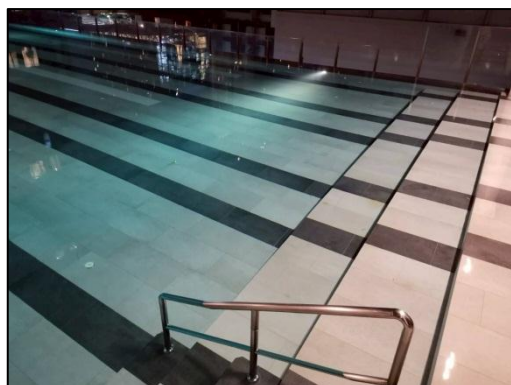
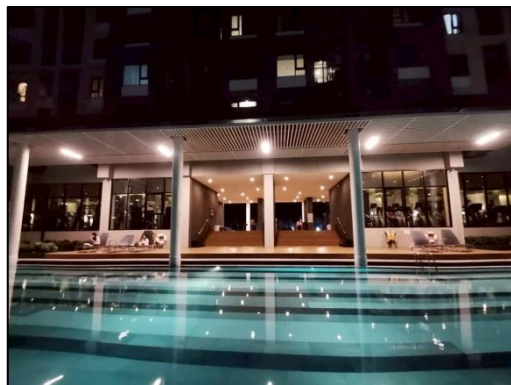
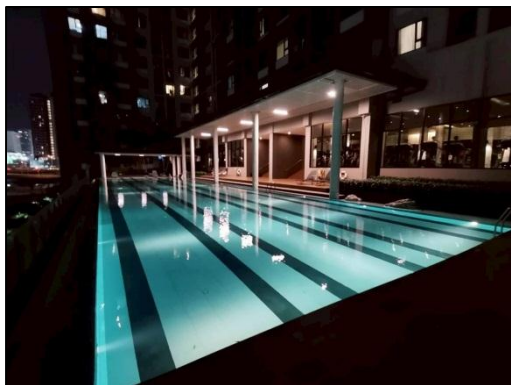
รูปที่ 27 บ่อตรวจคุณภาพน้ำของโครงการ



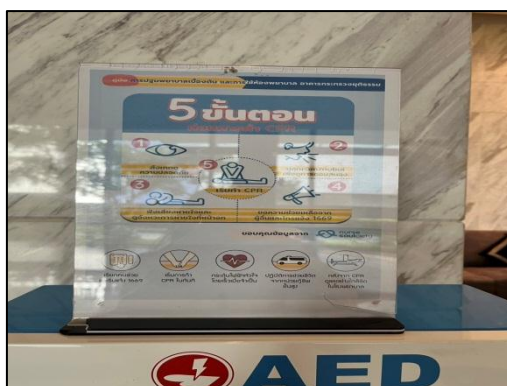
รูปที่ 28 สระว่ายน้ำของโครงการ



รูปที่ 29 ไฟส่องสว่างบริเวณสระว่ายน้ำ



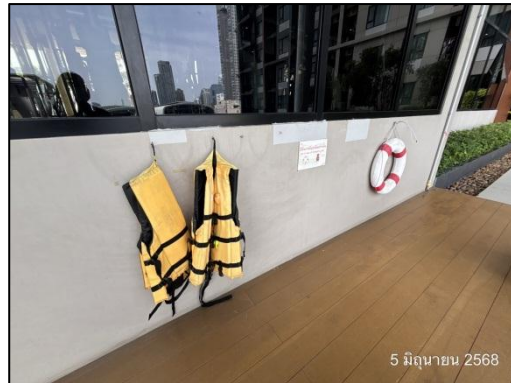
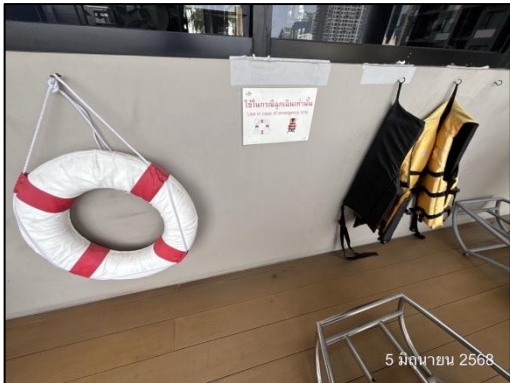
รูปที่ 29 (ต่อ) ไฟส่องสว่างบริเวณสระว่ายน้ำ



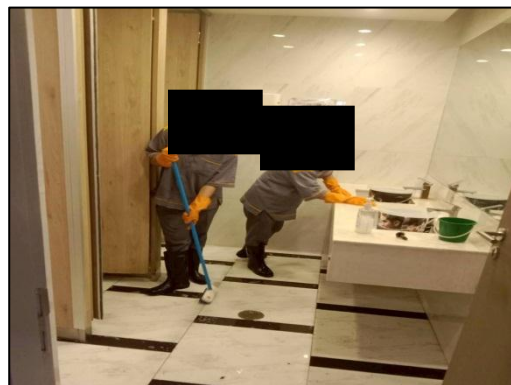
รูปที่ 30 ป้ายแนะนำการปฐมพยาบาลเบื้องต้น



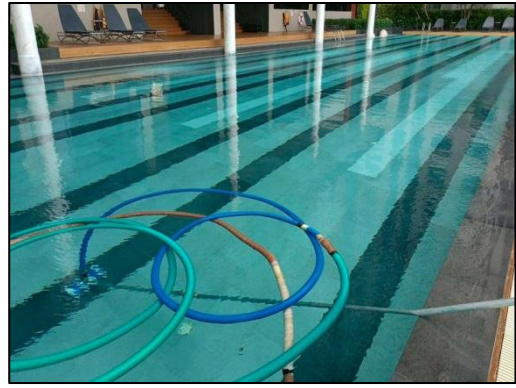
รูปที่ 31 ป้ายเตือนแสดงความลึกของสระว่ายน้ำ



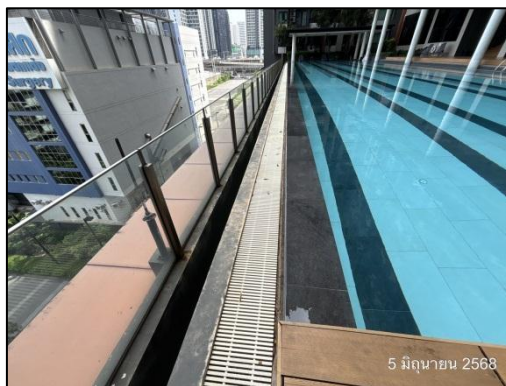
รูปที่ 32 อุปกรณ์ช่วยชีวิตบริเวณสระว่ายน้ำ



รูปที่ 33 พนักงานทำความสะอาดห้องน้ำ



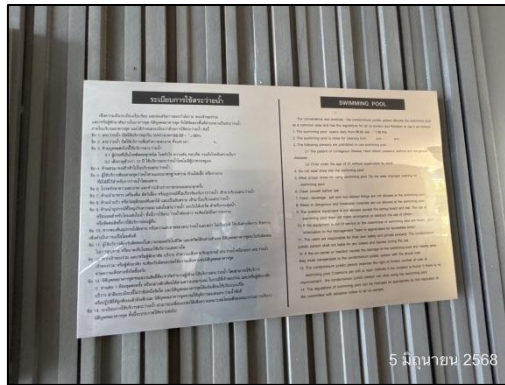
รูปที่ 34 พนักงานทำความสะอาดสระว่ายน้ำ



รูปที่ 35 รางระบายน้ำล้นรอบสระว่ายน้ำ



รูปที่ 36 เจ้าหน้าที่ประจำสระว่ายน้ำ



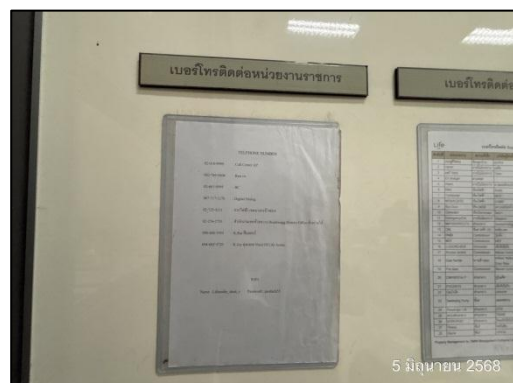
รูปที่ 37 ป้ายระเบียบการใช้สระว่ายน้ำ



รูปที่ 38 ห้องเก็บสารเคมี



รูปที่ 39 ชุดปฐมพยาบาลเบื้องต้นบริเวณสระว่ายน้ำ



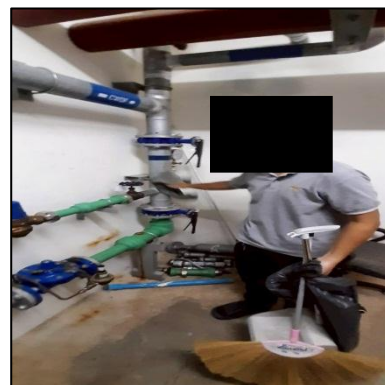
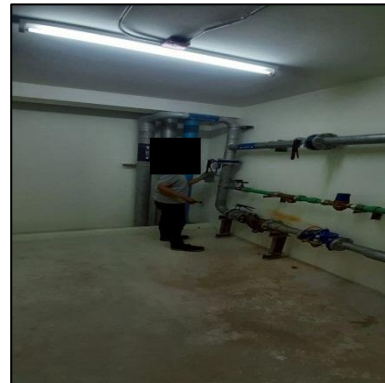
รูปที่ 40 หมายเลขโทรศัพท์ที่สำคัญ ของหน่วยงานต่างๆ



รูปที่ 41 ถังสำรองน้ำใช้ของโครงการ



รูปที่ 42 ระบบประปาของโครงการ



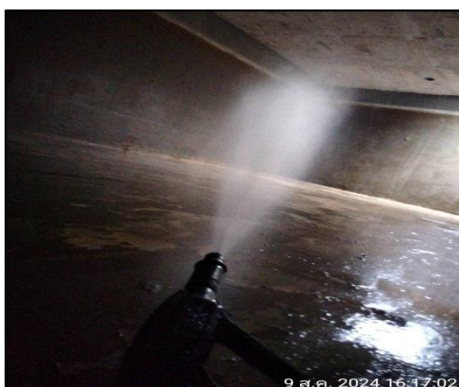
รูปที่ 43 ตรวจสอบดูแลระบบจ่ายน้ำ และระบบเส้นท่อประปา



รูปที่ 44 ผลิตภัณฑ์ที่ประหยัดน้ำของโครงการ



รูปที่ 45 ป้ายรณรงค์การใช้น้ำอย่างประหยัด



รูปที่ 46 ล้างถังเก็บน้ำของโครงการ



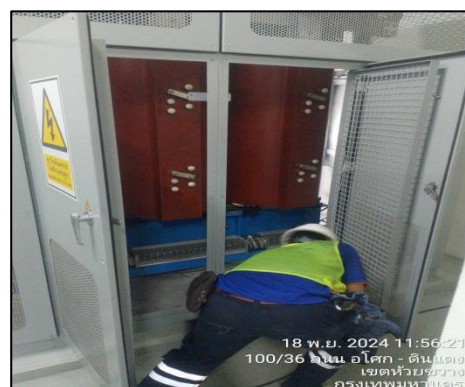
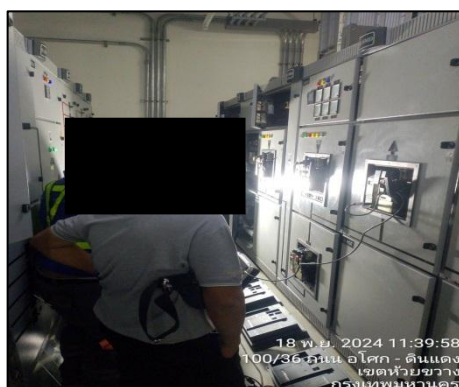
รูปที่ 46 (ต่อ) ล้างถังเก็บน้ำของโครงการ



รูปที่ 47 ห้องหม้อแปลงไฟฟ้าของโครงการ



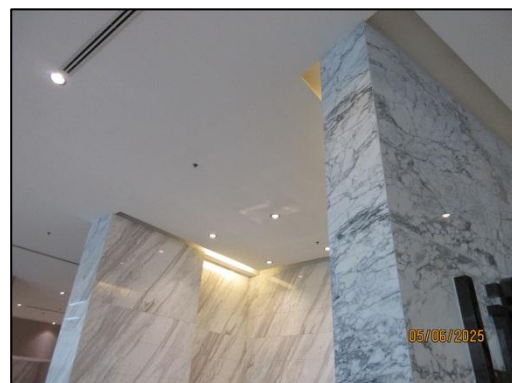
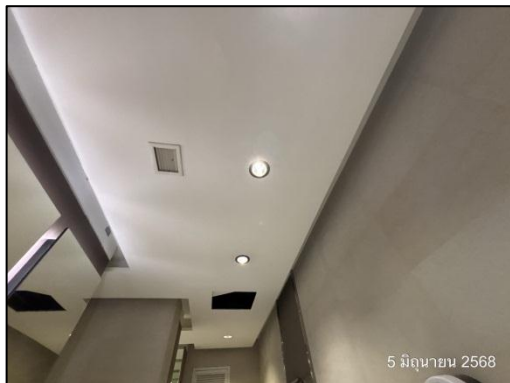
รูปที่ 47 (ต่อ) ห้องหม้อแปลงไฟฟ้าของโครงการ



รูปที่ 48 ตรวจสอบหม้อแปลงไฟฟ้าของโครงการ



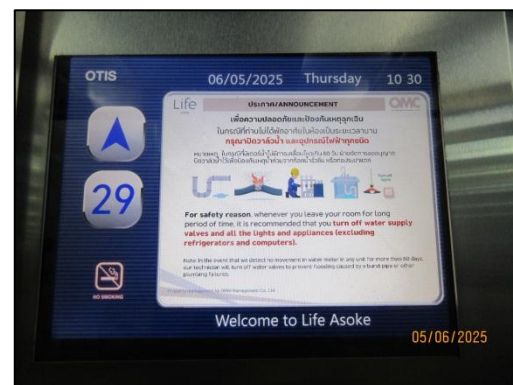
รูปที่ 48 (ต่อ) ตรวจสอบหม้อแปลงไฟฟ้าของโครงการ



รูปที่ 49 ไฟฟ้าส่องสว่างบริเวณพื้นที่โครงการ



รูปที่ 50 สวิตช์ไฟแยกออกจากกัน ให้สามารถเปิด-ปิดได้เฉพาะจุด



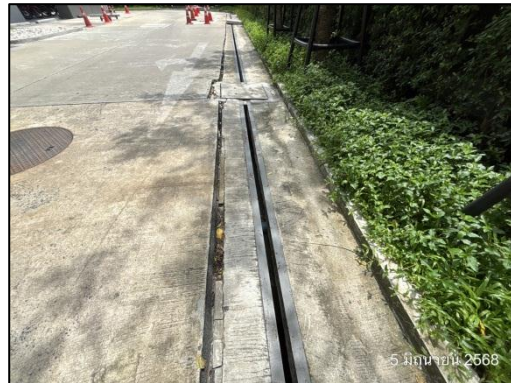
รูปที่ 51 ป้ายรณรงค์ประหยัดพลังงาน



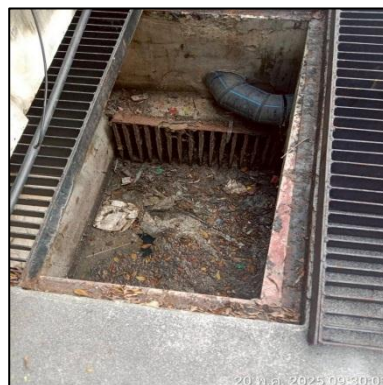
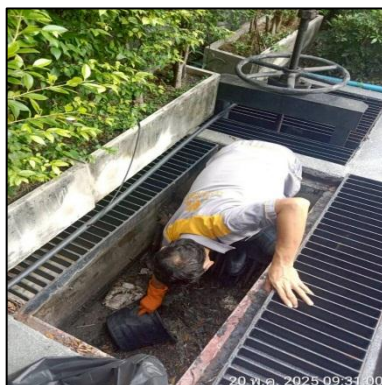
รูปที่ 52 ป้ายติดไว้บริเวณหน้าห้องพักขยะ กำชับให้ผู้พักอาศัย “เปิดแล้ว กรุณาปิดประตูให้มิดชิด”



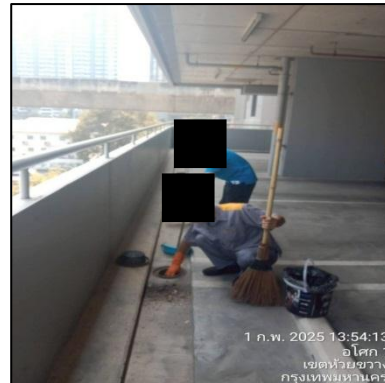
รูปที่ 53 เครื่องปรับอากาศในห้องพักขยะ



รูปที่ 54 รางระบายน้ำรอบโครงการ



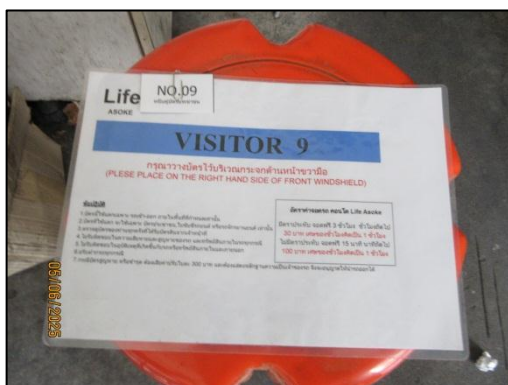
รูปที่ 55 ขุดลอกตะกอนที่ระบายน้ำ



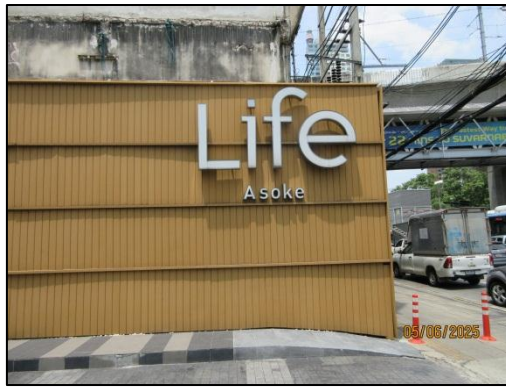
รูปที่ 55 (ต่อ) บุคคลตะกอนท่อระบายน้ำ



รูปที่ 56 สติกเกอร์ติดรถของโครงการ



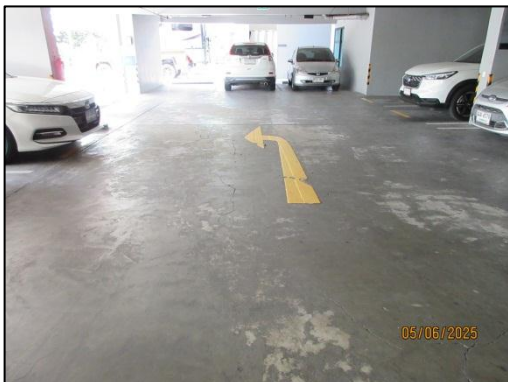
รูปที่ 57 บัตรเข้า-ออกโครงการ



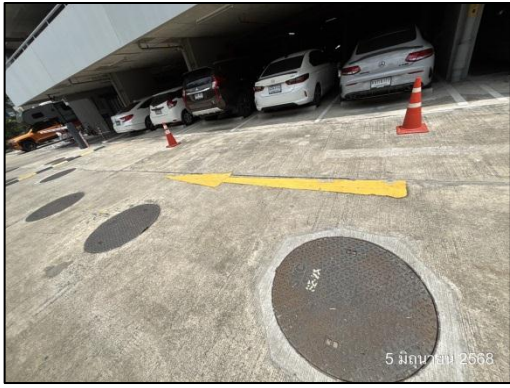
รูปที่ 58 ป้ายชื่อโครงการ



รูปที่ 59 ลูกศรทางเข้า-ออก พร้อมติดตั้งสัญญาณไฟกระพริบ บริเวณหน้าโครงการ



รูปที่ 60 เครื่องหมายจราจรบนพื้นทางแสดงทิศทางการเดินรถ



รูปที่ 60 (ต่อ) เครื่องหมายจราจรบนพื้นทางแสดงทิศทางการเดินรถ



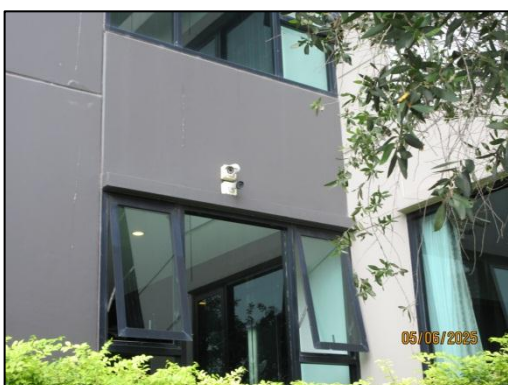
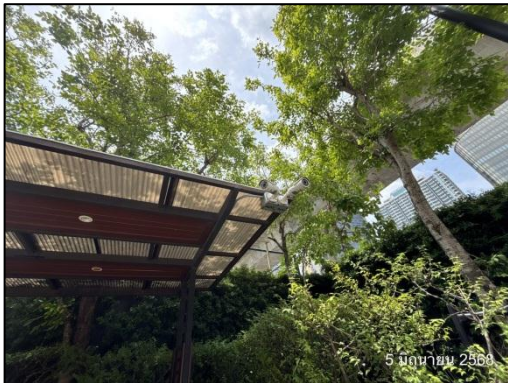
รูปที่ 61 คั่นชะลอความเร็ว



รูปที่ 62 ทางเข้า - ออก บริเวณด้านหน้าโครงการ



รูปที่ 63 สัญญาณไฟสำหรับเรียกรถรับจ้างสาธารณะ



รูปที่ 64 กล้องวงจรปิด (CCTV)



รูปที่ 64 (ต่อ) กล้องวงจรปิด (CCTV)



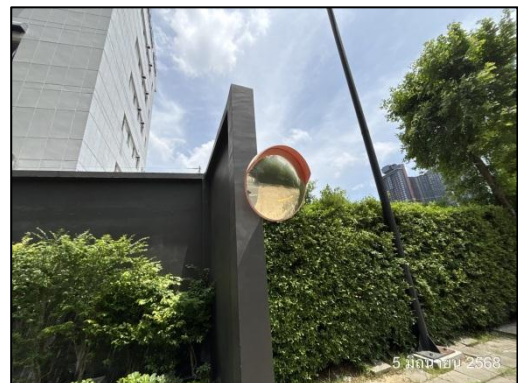
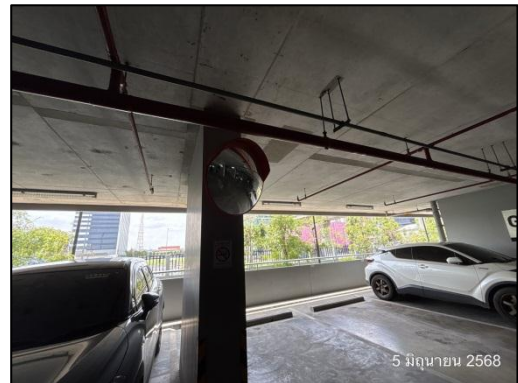
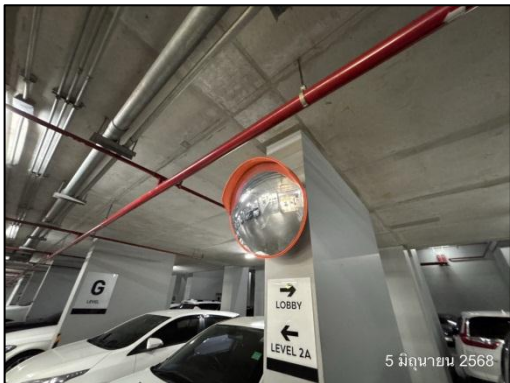
รูปที่ 65 ห้องควบคุมกล้องวงจรปิด (CCTV)



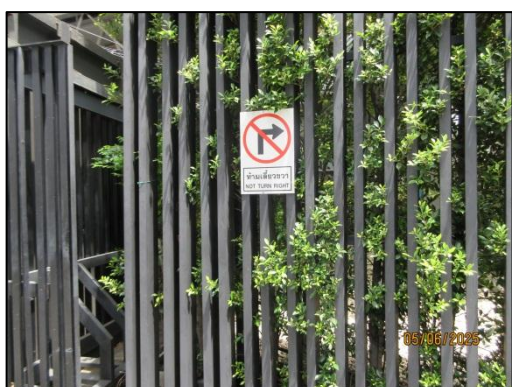
รูปที่ 66 ไฟฟ้าส่องสว่างเพิ่มเติมบริเวณโดยรอบโครงการ



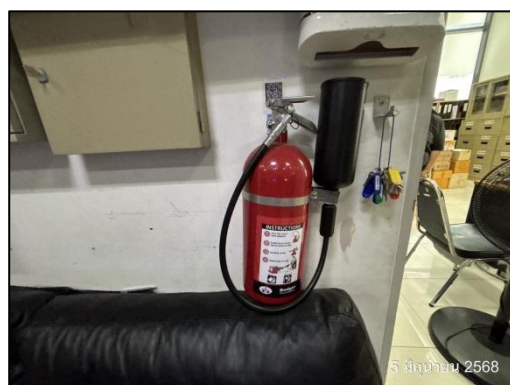
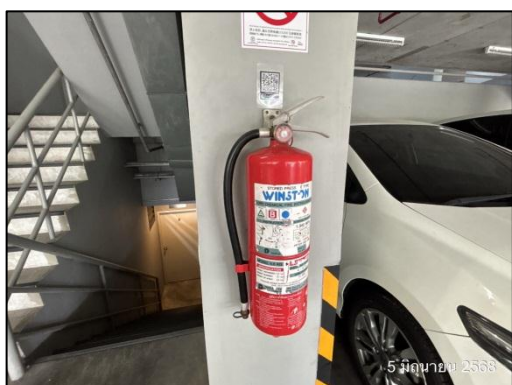
รูปที่ 66 (ต่อ) ไฟฟ้าส่องสว่างเพิ่มเติมบริเวณโดยรอบโครงการ



รูปที่ 67 กระจกนูน



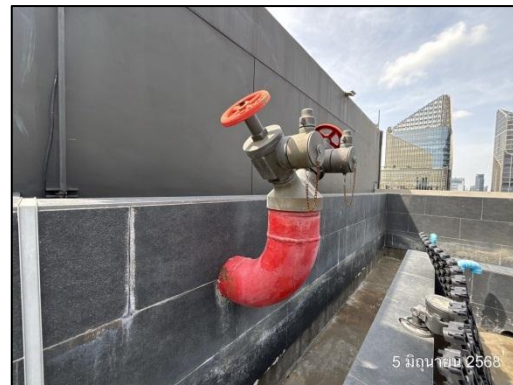
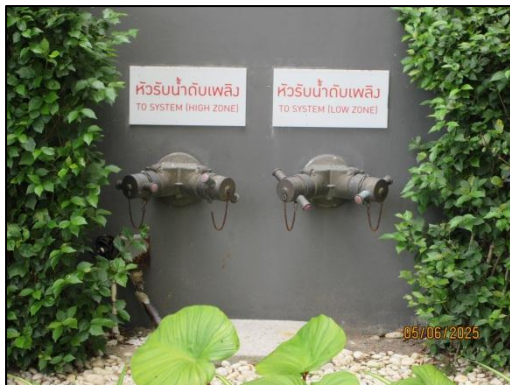
รูปที่ 68 ป้ายจราจรภายในพื้นที่โครงการ



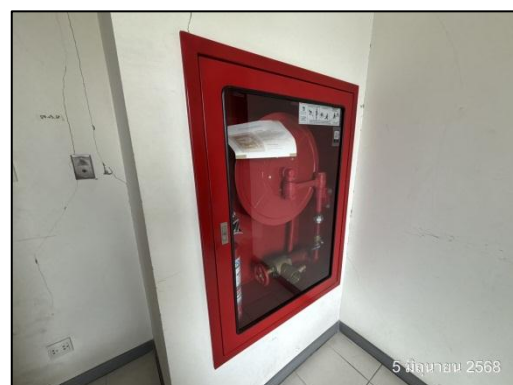
รูปที่ 69 ถังดับเพลิง



รูปที่ 69 (ต่อ) ถังดับเพลิง



รูปที่ 70 หัวรับและจ่ายน้ำดับเพลิง



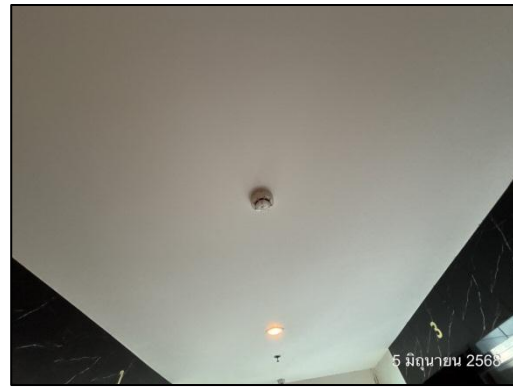
รูปที่ 71 ตู้เก็บสายฉีดน้ำดับเพลิงพร้อมอุปกรณ์การใช้



รูปที่ 71 (ต่อ) ตู้เก็บสายฉีดน้ำดับเพลิงพร้อมอุปกรณ์การใช้



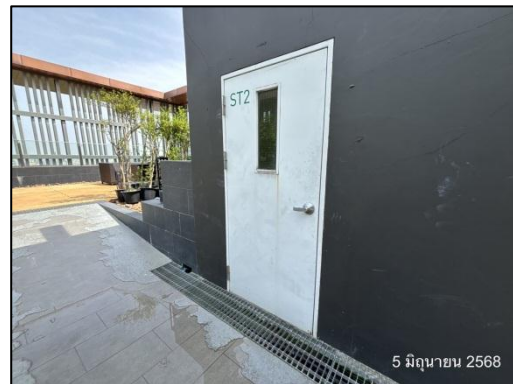
รูปที่ 72 หัวกระจายน้ำดับเพลิงอัตโนมัติ



รูปที่ 73 เครื่องตรวจจับควัน



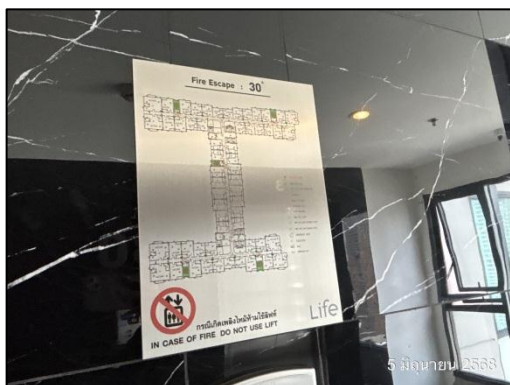
รูปที่ 74 อุปกรณ์แจ้งสัญญาณเตือนด้วยเสียงกระดิ่ง



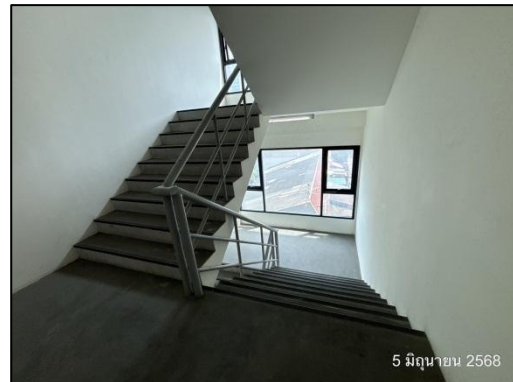
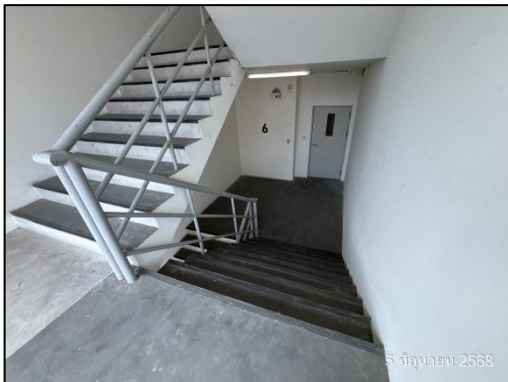
รูปที่ 75 ประตูหนีไฟ



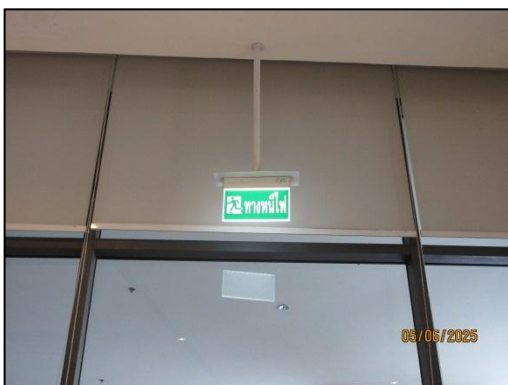
รูปที่ 75 (ต่อ) ประตูหนีไฟ



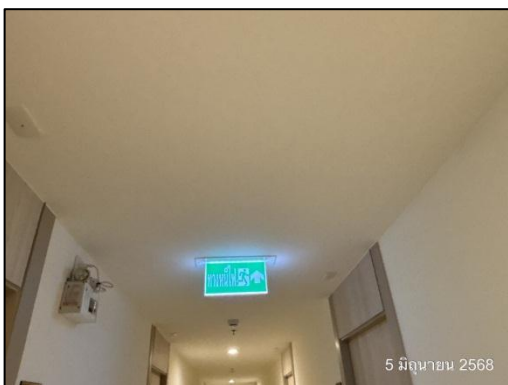
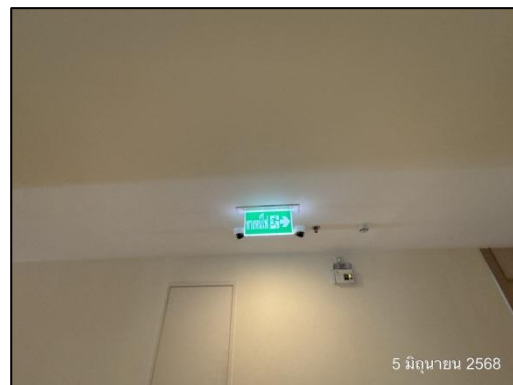
รูปที่ 76 แผนผังเส้นทางหนีไฟ



รูปที่ 77 บันไดหนีไฟ



รูปที่ 78 ป้ายบอกทางหนีไฟ



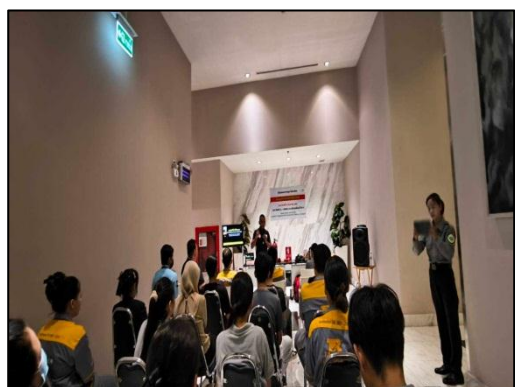
รูปที่ 78 (ต่อ) ป้ายบอกทางหนีไฟ



รูปที่ 79 จุดรวมพล



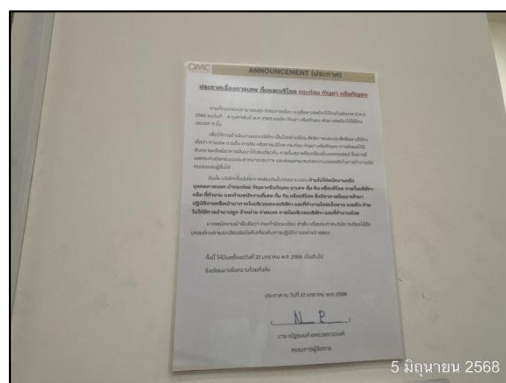
รูปที่ 80 พื้นที่หนีไฟทางอากาศ



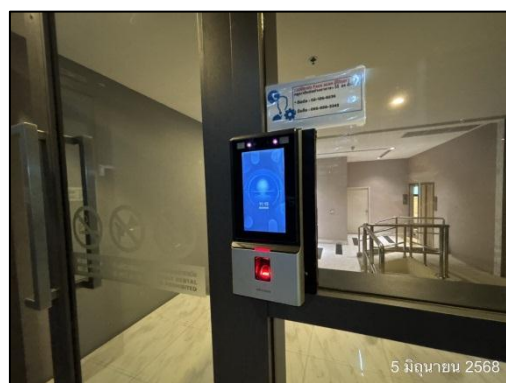
รูปที่ 81 การซ้อมอพยพย้ายคนเมื่อเกิดเพลิงไหม้ เมื่อวันที่ 29 กันยายน พ.ศ. 2567



รูปที่ 82 ป้ายแนะนำการใช้งานอุปกรณ์ภายในโครงการ



รูปที่ 83 ป้ายรณรงค์ประชาสัมพันธ์เกี่ยวกับโทษของยาเสพติด



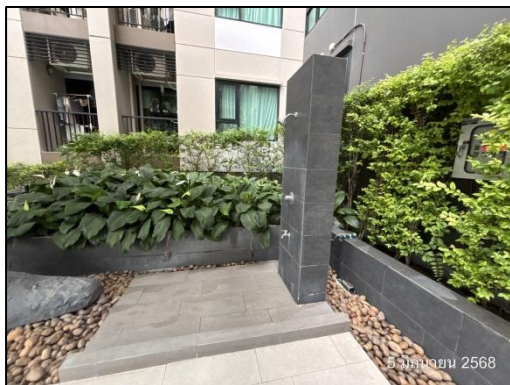
รูปที่ 84 ความคุมการเข้า-ออกอาคารพักอาศัย ด้วยระบบแสกนนิ้ว/ใบหน้า



รูปที่ 85 ห้องเปลี่ยนเสื้อผ้าบริเวณสระว่ายน้ำ



รูปที่ 86 ที่วางรองเท้าบริเวณสระว่ายน้ำ



รูปที่ 87 พื้นที่ล้างตัวบริเวณสระว่ายน้ำ