

ภาคผนวก ข

ภาพประกอบการปฏิบัติตามมาตรการป้องกันและลดผลกระทบสิ่งแวดล้อม



ภาคผนวก ข

ภาพประกอบการปฏิบัติตามมาตรการติดตามตรวจสอบผลกระทบสิ่งแวดล้อม



รูปที่ 1 พื้นที่สีเขียว



รูปที่ 2 เจ้าหน้าที่ดูแลพื้นที่สีเขียว



รูปที่ 3 เจ้าหน้าที่ทำความสะอาดภายนอกโครงการ



รูปที่ 4 ป้ายบอกเส้นทางการจราจรภายในโครงการ



รูปที่ 5 เจ้าหน้าที่ตรวจสอบคุณภาพน้ำ



รูปที่ 6 เจ้าหน้าที่รักษาความปลอดภัย



รูปที่ 7 ระบบบำบัดน้ำเสีย



รูปที่ 8 หน้าต่างระบายอากาศ



รูปที่ 9 ห้องพัสดุ



รูปที่ 10 ท่อรวบรวมน้ำเสีย



รูปที่ 11 เครื่องดูดกลิ่นห้องพัสดุ



รูปที่ 12 ระบบป้องกันอัคคีภัย



รูปที่ 13 ระบบแจ้งเตือนอัคคีภัย



รูปที่ 14 แผนผังหนีไฟ

รูปที่ 15 บันไดหนีไฟ



รูปที่ 16 ไฟฟ้าฉุกเฉิน



รูปที่ 17 หัวรับน้ำดับเพลิง



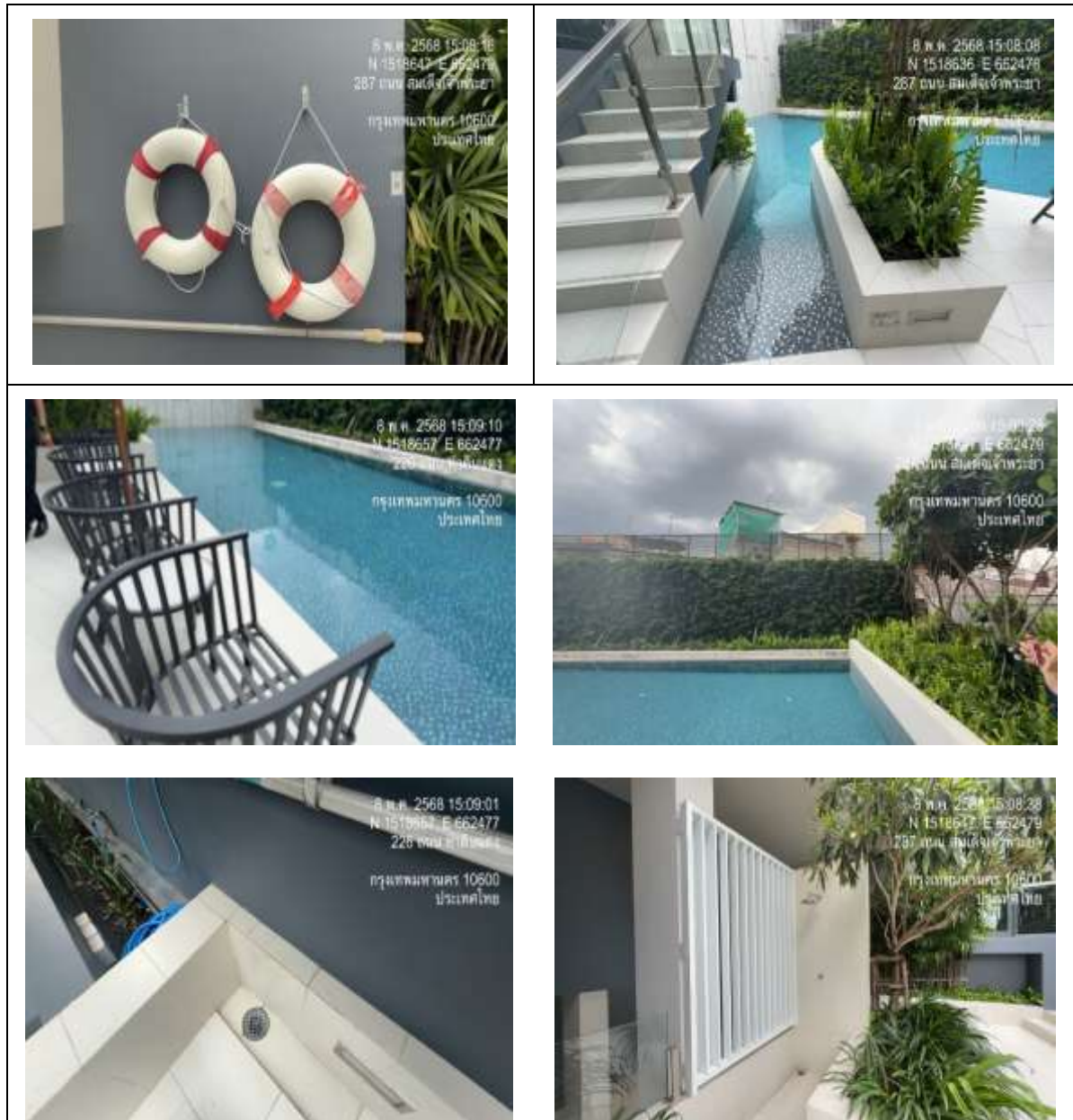
รูปที่ 18 จุดรวมพล



รูปที่ 19 พื้นที่จอดรถ



รูปที่ 20 ถังสำรองน้ำใต้ดิน และตลาดฟ้า



รูปที่ 21 สระว่ายน้ำ



รูปที่ 22 ป้ายกฎระเบียบการใช้สระว่ายน้ำ



รูปที่ 23 ป้ายค่าน้ำมาตรฐาน



รูปที่ 24 ห้องน้ำ-ห้องส้วม



รูปที่ 25 พื้นที่สูบบุหรี่



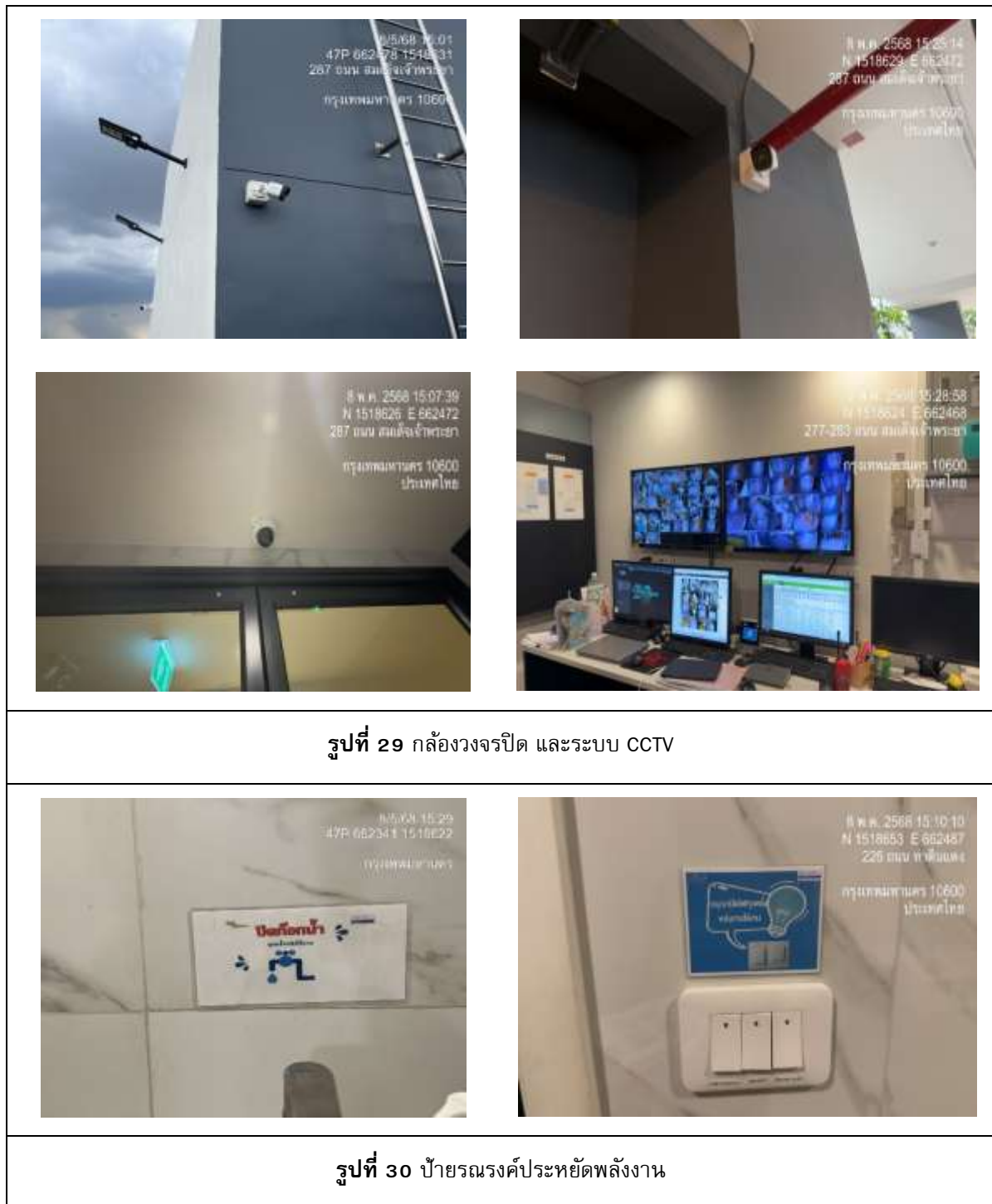
รูปที่ 26 ตะแกรงดักขยะบ่อบำบัดก่อนออกจากโครงการ



รูปที่ 27 พื้นที่เก็บสารเคมี



รูปที่ 28 ตู้ควบคุมระบบบำบัดน้ำเสียและมิเตอร์น้ำเสีย





รูปที่ 31 ข้อมูลพหุพหุไฟ พ.ศ 2567



รูปที่ 32 การทำลายแหล่งเพาะพันธุ์สัตว์ เณพาพาหะนำโรค



รูปที่ 33 เจ้าหน้าที่ดูแลบ่อกักน้ำ



รูปที่ 34 เจ้าหน้าที่ทำความสะอาดสระว่ายน้ำ







รูปที่ 35 ป้ายเตือนความปลอดภัย

Figure 1 shows a Thai bank statement from 'ธนาคารกรุงไทย จำกัด (มหาชน)' (Krajathai Bank Public Co., Ltd.) dated '01/01/2558' (January 1, 2015). The statement is for a 'บัญชีเงินฝากออมทรัพย์' (Savings Account) with a balance of '1,000.00' Baht. The statement includes a table of transactions and a final balance of '1,000.00' Baht.

รูปที่ 36 ไบโกลีจการเก็บขยะมูลฝอย



รูปที่ 37 ทางเข้า-ออกโครงการ

	
<p>รูปที่ 38 ป้ายชื่อโครงการ</p>	<p>รูปที่ 39 ลีอาคาร (อ่อน)</p>
	
<p>รูปที่ 40 ห้องระบบ MDB</p>	<p>รูปที่ 41 ป้ายเตือน “อันตรายไฟฟ้าแรงสูง”</p>
	
<p>รูปที่ 42 ป้ายจำกัดความเร็ว</p>	<p>รูปที่ 43 ป้ายดับเครื่องยนต์</p>



รูปที่ 44 เจ้าหน้าที่ทำความสะอาดพื้นที่ส่วนกลาง



รูปที่ 45 บ้ายประหยัดไฟและสุขภัณฑ์แบบประหยัดน้ำ



รูปที่ 46 ไฟฟ้าส่องสว่างภายในโครงการ

	
<p>รูปที่ 47 เจ้าหน้าที่ทำความสะอาดห้องพัสดุฝอย</p>	
	
<p>รูปที่ 48 รั้วรอบพื้นที่โครงการ</p>	
	
<p>รูปที่ 49 ระแนงระบายลมออกจากสุชา</p>	<p>รูปที่ 50 หม้อแปลงไฟฟ้า</p>



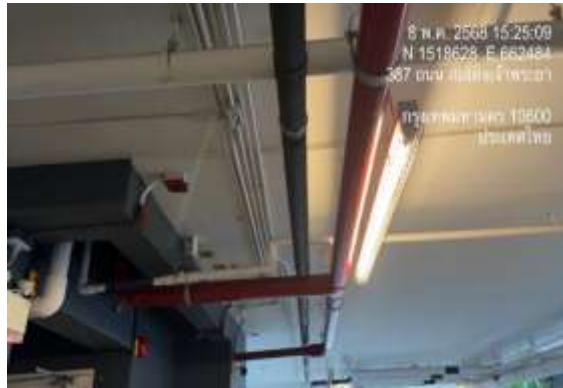
รูปที่ 51 เครื่องตรวจจับควัน ภายในห้องเครื่องไฟฟ้า



รูปที่ 52 บ่อดินเพื่อกำจัดก๊าซมีเทน



รูปที่ 53 บ่อหนองน้ำ



รูปที่ 54 ระบบสำรองน้ำดับเพลิง



รูปที่ 55 ตรวจสอบระบบป้องกันอัคคีภัย



รูปที่ 56 ประตุนิไฟ



รูปที่ 57 การล้างเครื่องปรับอากาศในพื้นที่ส่วนกลาง



รูปที่ 58 ระแนงบริเวณระเบียงห้อง



รูปที่ 59 การขุดลอกตะกอนระบบระบายน้ำภายในโครงการ



รูปที่ 60 เอกสารการตรวจสอบอาคาร