

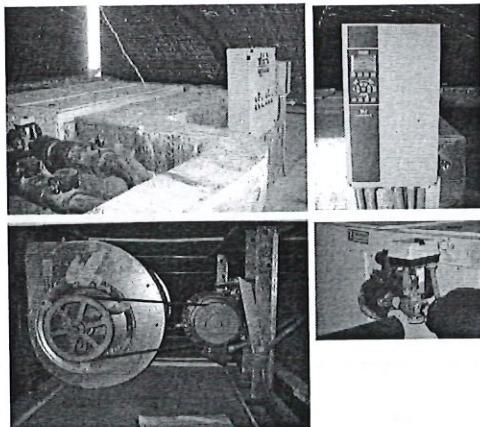
Preventive Maintenance of Air Handling Unit

แบบฟอร์มการบำรุงรักษาเครื่องจ่ายลมเย็นประจำเดือน

TECHNICAL DATA	AHU .	Motor	Blower
Unit Type :	A3-1A-05	BRAND:	TECO
Location:	Mythica	Model :	AEEBKBBH3
Brand:	Trane	Serial No. :	P3073013103
Model :	BDCB80A01R00	Power supply :	380 / 415 3/P/50 Hz
Serial No. :	3T0407-725562	F.L. amp. :	8/7.3
Total Capacity:	225,900 BTUH	Kw or HP :	3.7 / 5 Hp.
CFM:	8000	RPM :	1460
Water Flow GPM:	45.02	Motor Starter type:	VSD
		Belt:	A - 62 x 1

YEAR 2025

Item ลำดับ	Description รายการ		Task วิธีการ	Service scheduling											
				Jan	Feb	Mar	Apr	May	Jun	Jul	Aug	Sep	Oct	Nov	Dec
1	Vibration & Noise	Motor / มอเตอร์	Check												
2	การสั่นสะเทือนและเสียง	Blower													
3	Lubrication	Motor / มอเตอร์	Check												
4	การหล่อลื่นขณะเดินเครื่อง	Blower													
5	Grease & Bearing	Motor / มอเตอร์	Check												
6	จาระบีและลูกปืน	Blower													
7	Water Leakage	น้ำรั่ว	Check												
8	Strainer	ตัวกรองขยะ	Check												
9	Pressure IN/Out / บันทึกแรงดันทางเข้า-ออก(PSI)		Record												
10	Variable speed drive Controller (VSD)		Check												
11	Kilo watt	กำลังไฟฟ้า	Record												
12	Frequency	ความถี่ไฟฟ้า	Record												
13	Motorize valve	มอเตอร์เปิด-ปิดน้ำเย็น	Check												
14	Voltage Record	Phase-Phase / ตู้เฟส RS	Record												
15	บันทึกแรงเคลื่อนไฟฟ้า	Phase-Phase / ตู้เฟส ST													
16	(Volts / โวลท์)	Phase-Phase / ตู้เฟส TR													
17	Amperes Record	Phase / เฟส R	Record												
18	บันทึกกระแสไฟฟ้า	Phase / เฟส S													
19	(Amp. / แอมป์)	Phase / เฟส T													
20	Equipment Status	Manual / ด้วยมือ (ลงค่า M)	Check												
	ตำแหน่งการเดินเครื่อง	Automatic / อัตโนมัติ													



Technician

Supervisor

Assistance

Chief Eng.

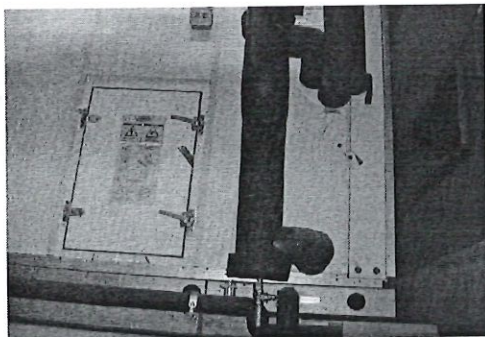
Preventive Maintenance of Air Handling Unit

แบบฟอร์มการบำรุงรักษาเครื่องจ่ายลมเย็นประจำเดือน

TECHNICAL DATA	AHU .	Motor	Blower
Unit Type :	A3-BAP-05	BRAND:	TECO
Location:	Laundry	Model :	AEESKB40015FMA
Brand:	Trane	Serail No. :	4608427003
Model :	CLCP 035	Power supply :	380 - 415/3/50 Hz
Serail No. :	3T0808-901495	F.L. amp. :	20.9
Total Capacity:	552,000 BTUH	Kw or HP :	11 / 15HP.
CFM:	18000	RPM :	1455
Water Flow GPM:	8.1	Motor Starter type:	Star-Delta
		Belt:	B94 x 3

YEAR 2025

Item ลำดับ	Description รายการ	Task วิธีการ	Service scheduling											
			Jan	Feb	Mar	Apr	May	Jun	Jul	Aug	Sep	Oct	Nov	Dec
1	Vibration & Noise Motor / มอเตอร์	Check												
2	การสั่นสะเทือนและเสียง Blower													
3	Lubrication Motor / มอเตอร์	Check												
4	การหล่อลื่นขดเค้นเครื่อง Blower													
5	Grease & Bearing Motor / มอเตอร์	Check												
6	จาระบีและลูกปืน Blower													
7	Water Leakage น้ำรั่ว	Check												
8	Strainer ตัวกรองขยะ	Check												
9	Pressure IN/Out / บันทึกแรงดันทางเข้า-ออก(PSI)	Record												
10	Variable speed drive Controller (VSD)	Check												
11	Kilo watt กำลังไฟฟ้า	Record												
12	Frequency ความถี่ไฟฟ้า	Record												
13	Motorize valve มอเตอร์เปิด-ปิดน้ำเย็น	Check												
14	Voltage Record Phase-Phase / คู่เฟส RS	Record												
15	บันทึกแรงเคลื่อน ไฟฟ้า Phase-Phase / คู่เฟส ST													
16	(Volts / โวลท์) Phase-Phase / คู่เฟส TR													
17	Amperes Record Phase / เฟส R	Record												
18	บันทึกกระแสไฟฟ้า Phase / เฟส S													
19	(Amp. / แอมป์) Phase / เฟส T													
20	Equipment Status Manual / ด้วยมือ (ลงค่า M)	Check												
	ตำแหน่งการเดินเครื่อง Automatic / อัตโนมัติ													



Technician

Supervisor

Assistance

Chief Eng.

Preventive Maintenance of Air Handling Unit

แบบฟอร์มการบำรุงรักษาเครื่องจ่ายลมเย็นประจำเดือน

TECHNICAL DATA	AHU.	Motor	Blower
Unit Type :	<u>A1-B-02</u>	BRAND: <u>TECO</u>	<u>KRUKER</u>
Location:	<u>IT Room 2</u>	Type: :	
Brand:	<u>Trane</u>	Serail No. :	
Model :	<u>TWE 120CD00AA</u>	Power supply :	<u>380 - 415/3/50 Hz</u>
Serail No. :	<u>3T 01209-700153</u>	F.L. amp. :	<u>4.6</u>
Total Capacity:	<u>BTUH</u>	Kw or HP :	<u>2 HP.</u>
CFM:	<u>4,000</u>	RPM :	<u>1455</u>
Water Flow GPM:		Motor Starter type:	<u>DOL</u>
		Belt:	

YEAR 2025

Item ลำดับ	Description รายการ	Task วิธีการ	Service scheduling											
			Jan	Feb	Mar	Apr	May	Jun	Jul	Aug	Sep	Oct	Nov	Dec
1	Vibration & Noise Motor / มอเตอร์	Check												
2	การสั่นสะเทือนและเสียง Blower													
3	Lubrication Motor / มอเตอร์	Check												
4	การหล่อลื่นขณะเดินเครื่อง Blower													
5	Grease & Bearing Motor / มอเตอร์	Check												
6	จาระบีและลูกปืน Blower													
7	Water Leakage น้ำรั่ว	Check												
8	Strainer ตัวกรองขยะ	Check												
9	Pressure IN/Out / บันทึกแรงดันทางเข้า-ออก(PSI)	Record												
10	Variable speed drive Controller (VSD)	Check												
11	Kilo watt กำลังไฟฟ้า	Record												
12	Frequency ความถี่ไฟฟ้า	Record												
13	Motorize valve มอเตอร์เปิด-ปิดน้ำเย็น	Check												
14	Voltage Record Phase-Phase / คู่เฟส RS	Record												
15	บันทึกแรงเคลื่อนไฟฟ้า Phase-Phase / คู่เฟส ST													
16	(Volts / โวลต์) Phase-Phase / คู่เฟส TR													
17	Amperes Record Phase / เฟส R	Record												
18	บันทึกกระแสไฟฟ้า Phase / เฟส S													
19	(Amp. / แอมป์) Phase / เฟส T													
20	Equipment Status Manual / ค่ายมือ (ลงค่า M)	Check												
	ตำแหน่งการเดินเครื่อง Automatic / อัตโนมัติ													



Technician

Supervisor

Assistance

Chief Eng.

Preventive Maintenance of Air Handling Unit

แบบฟอร์มการบำรุงรักษาเครื่องจ่ายลมเย็นประจำเดือน

TECHNICAL DATA	AHU.	Motor	Blower
Unit Type :	A1-BA-01	BRAND: <u>TECO</u>	KRUKER
Location:	AROBIK	Type: <u>AEEBKB040003FU</u>	FDA 280 CM CCW 360
Brand:	Trane	Serail No. : <u>P 3085007020</u>	Ae 107 0808
Model :	CLCP 020	Power supply : <u>380 - 415/3/50 Hz</u>	380/3/50 Hz
Serail No. :	5T 0808 - 901495	F.L. amp. : <u>8.4</u>	5.0
Total Capacity:	552,000 BTUH	Kw or HP : <u>2.2/3</u>	2.2
CFM:	108,000	RPM : <u>1425</u>	1177
Water Flow GPM:	62.59	Motor Starter type: <u>Star-Delta</u>	
		Belt: <u>B-36 X 1</u>	

YEAR 2025

Item ลำดับ	Description รายการ		Task วิธีการ	Service scheduling											
				Jan	Feb	Mar	Apr	May	Jun	Jul	Aug	Sep	Oct	Nov	Dec
1	Vibration & Noise	Motor / มอเตอร์	Check												
2	การสั่นสะเทือนและเสียง	Blower													
3	Lubrication	Motor / มอเตอร์	Check												
4	การหล่อลื่นขณะเดินเครื่อง	Blower													
5	Grease & Bearing	Motor / มอเตอร์	Check												
6	จาระบีและลูกปืน	Blower													
7	Water Leakage	น้ำรั่ว	Check												
8	Strainer	ตัวกรองขยะ	Check												
9	Pressure IN/Out / บันทึกแรงดันทางเข้า - ออก(PSI)		Record												
10	Variable speed drive Controller (VSD)		Check												
11	Kilo watt	กำลังไฟฟ้า	Record												
12	Frequency	ความถี่ไฟฟ้า	Record												
13	Motorize valve	มอเตอร์เปิด-ปิดน้ำเย็น	Check												
14	Voltage Record	Phase-Phase / คู่เฟส RS	Record												
15	บันทึกแรงเคลื่อนไฟฟ้า	Phase-Phase / คู่เฟส ST													
16	(Volts / โวลท์)	Phase-Phase / คู่เฟส TR													
17	Amperes Record	Phase / เฟส R	Record												
18	บันทึกกระแสไฟฟ้า	Phase / เฟส S													
19	(Amp. / แอมป์)	Phase / เฟส T													
20	Equipment Status	Manual / ด้วยมือ (ลงค่า M)	Check												
	ตำแหน่งการเดินเครื่อง	Automatic / อัตโนมัติ													



Technician

Supervisor

Assistance

Chief Eng.

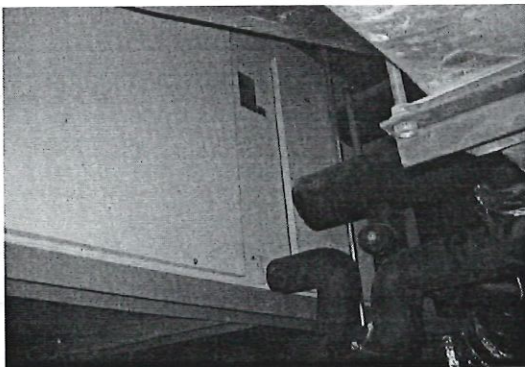
Preventive Maintenance of Air Handling Unit

แบบฟอร์มการบำรุงรักษาเครื่องจ่ายลมเย็นประจำเดือน

TECHNICAL DATA	AHU .	Motor	Blower
Unit Type :	A3-1A-07	BRAND:	TECO
Location:	BANQUET	Model :	AEEBKB
Brand:	Trane	Serail No. :	1975000317020
Model :	BDCB-80	Power supply :	380 / 415 3/P/50 Hz.
Serail No. :	3T0708-738805	F.L. amp. :	21.6/20.6
Total Capacity:	225,900 BTUH	Kw or HP :	11/15 HP.
CFM:	8000	RPM :	1450
Water Flow GPM:	45.02	Motor Starter type:	VSD
		Belt:	B-65 x 3

YEAR 2025

Item ลำดับ	Description รายการ		Task วิธีการ	Service scheduling											
				Jan	Feb	Mar	Apr	May	Jun	Jul	Aug	Sep	Oct	Nov	Dec
1	Vibration & Noise	Motor / มอเตอร์	Check												
2	การสั่นสะเทือนและเสียง	Blower													
3	Lubrication	Motor / มอเตอร์	Check												
4	การหล่อลื่นขณะเดินเครื่อง	Blower													
5	Grease & Bearing	Motor / มอเตอร์	Check												
6	จาระบีและลูกปืน	Blower													
7	Water Leakage	น้ำรั่ว	Check												
8	Strainer	ตัวกรองขยะ	Check												
9	Pressure IN/Out / บันทึกแรงดันทางเข้า-ออก(PSI)		Record												
10	Variable speed drive Controller (VSD)		Check												
11	Kilo watt	กำลังไฟฟ้า	Record												
12	Frequency	ความถี่ไฟฟ้า	Record												
13	Motorize valve	มอเตอร์เปิด-ปิดน้ำเย็น	Check												
14	Voltage Record	Phase-Phase / ตู้เฟส RS	Record												
15	บันทึกแรงเคลื่อนไฟฟ้า	Phase-Phase / ตู้เฟส ST													
16	(Volts / โวลท์)	Phase-Phase / ตู้เฟส TR													
17	Amperes Record	Phase / เฟส R	Record												
18	บันทึกกระแสไฟฟ้า	Phase / เฟส S													
19	(Amp. / แอมป์)	Phase / เฟส T													
20	Equipment Status	Manual / ด้วยมือ (ลงค่า M)	Check												
	ตำแหน่งการเดินเครื่อง	Automatic / อัตโนมัติ													



Technician

Supervisor

Assistance

Chief Eng.

Preventive Maintenance of Air Handling Unit

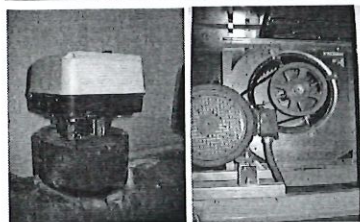
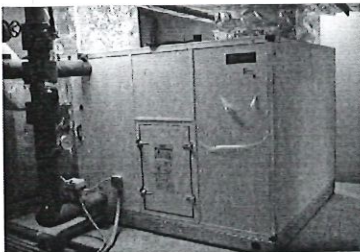
แบบฟอร์มการบำรุงรักษาเครื่องจ่ายลมเย็นประจำเดือน

TECHNICAL DATA	AHU .Pre-cool	Motor	Blower
Unit Type :	A3-2A-05	BRAND: <u>TECO</u>	KRUKER
Location:	Ballroom A-B-C	Model : <u>AEEBKB040010FMABH</u>	FDA 400 CM CCW 360
Brand:	Trane	Serail No. : <u>H4082309231</u>	AK 1075 0808
Model :	CLCP 014	Power supply : <u>380 - 415/3/50 Hz</u>	380/3/50 Hz.
Serail No. :	3T 0808 - 901494	F.L. amp. : <u>14.1</u>	15.1
Total Capacity:	860,000 BTUH	Kw or HP : <u>7.5 / 10HP.</u>	7.5
CFM:	7500	RPM : <u>1450</u>	1133
Water Flow GPM:	171.40	Motor Starter type: <u>VSD</u>	
		Belt: <u>B-49 x 2</u>	

YEAR

2025

Item ลำดับ	Description รายการ		Task วิธีการ	Service scheduling											
				Jan	Feb	Mar	Apr	May	Jun	Jul	Aug	Sep	Oct	Nov	Dec
1	Vibration & Noise	Motor / มอเตอร์	Check												
2	การสั่นสะเทือนและเสียง	Blower													
3	Lubrication	Motor / มอเตอร์	Check												
4	การหล่อลื่นขณะเดินเครื่อง	Blower													
5	Grease & Bearing	Motor / มอเตอร์	Check												
6	จาระบีและลูกปืน	Blower													
7	Water Leakage	น้ำรั่ว	Check												
8	Strainer	ตัวกรองขยะ	Check												
9	Pressure IN/Out / บันทึกแรงดันทางเข้า -ออก(PSI)		Record												
10	Variable speed drive Controller (VSD)		Check												
11	Kilo watt	กำลังไฟฟ้า	Record												
12	Frequency	ความถี่ไฟฟ้า	Record												
13	Motorize valve	มอเตอร์เปิด-ปิดน้ำเย็น	Check												
14	Voltage Record	Phase-Phase / ตู้เฟส RS	Record												
15	บันทึกแรงเคลื่อนไฟฟ้า	Phase-Phase / ตู้เฟส ST													
16	(Volts / โวลท์)	Phase-Phase / ตู้เฟส TR													
17	Amperes Record	Phase / เฟส R	Record												
18	บันทึกกระแสไฟฟ้า	Phase / เฟส S													
19	(Amp. / แอมป์)	Phase / เฟส T													
20	Equipment Status	Manual / ด้วยมือ (ลงคำ M)	Check												
	ตำแหน่งการเดินเครื่อง	Automatic / อัตโนมัติ													



Technician

Supervisor

Assistance

Chief Eng.

Preventive Maintenance of Air Handling Unit
แบบฟอร์มการบำรุงรักษาเครื่องจ่ายลมเย็นประจำเดือน

TECHNICAL DATA

AHU .

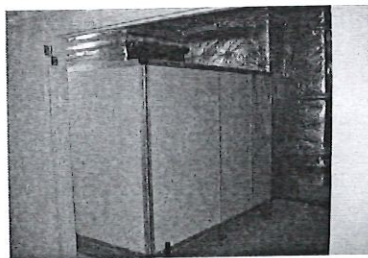
Motor

Blower

Unit Type :	A3-2A-02	BRAND:	TECO	KRUKER
Location:	Ballroom C	Model :	AEEBKB	FDA 560 CM CCW 360
Brand:	Trane	Serail No. :	1975000317020	AK 1084 0808
Model :	CLCP 025	Power supply :	380 - 415/3/50 Hz.	380/3/50 Hz.
Serail No. :	3T 0808 - 901492	F.L. amp. :	21.6/20.6	22.3
Total Capacity:	416,000 BTUH	Kw or HP :	11 / 15HP.	11
CFM:	12,000	RPM :	1450	788
Water Flow GPM:	82.90	Motor Starter type:	VSD	
		Belt:	B - 65 x 3	

YEAR 2025

Item ลำดับ	Description รายการ	Task วิธีการ	Service scheduling											
			Jan	Feb	Mar	Apr	May	Jun	Jul	Aug	Sep	Oct	Nov	Dec
1	Vibration & Noise Motor / มอเตอร์	Check												
2	การสั่นสะเทือนและเสียง Blower													
3	Lubrication Motor / มอเตอร์	Check												
4	การหล่อลื่นขณะเดินเครื่อง Blower													
5	Grease & Bearing Motor / มอเตอร์	Check												
6	จาระบีและลูกปืน Blower													
7	Water Leakage น้ำรั่ว	Check												
8	Strainer ตัวกรองขยะ	Check												
9	Pressure IN/Out / บันทึกแรงดันทางเข้า-ออก(PSI)	Record												
10	Variable speed drive Controller (VSD)	Check												
11	Kilo watt กำลังไฟฟ้า	Record												
12	Frequency ความถี่ไฟฟ้า	Record												
13	Motorize valve มอเตอร์เปิด-ปิดน้ำเย็น	Check												
14	Voltage Record Phase-Phase / คู่เฟส RS	Record												
15	บันทึกแรงเคลื่อนไฟฟ้า Phase-Phase / คู่เฟส ST													
16	(Volts / โวลต์) Phase-Phase / คู่เฟส TR													
17	Amperes Record Phase / เฟส R	Record												
18	บันทึกกระแสไฟฟ้า Phase / เฟส S													
19	(Amp. / แอมป์) Phase / เฟส T													
20	Equipment Status Manual / คิว่มือ (ลงค่า M)	Check												
	ตำแหน่งการเดินเครื่อง Automatic / อัตโนมัติ													



Technician

Supervisor

Assistance

Chief Eng.

Preventive Maintenance of Air Handling Unit

แบบฟอร์มการบำรุงรักษาเครื่องจ่ายลมเย็นประจำเดือน

TECHNICAL DATA

AHU .

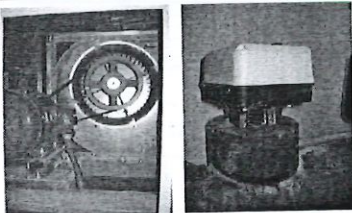
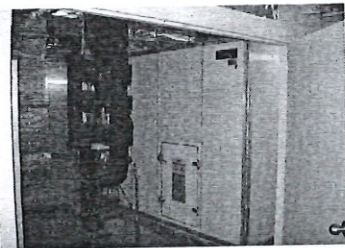
Motor

Blower

Unit Type :	A3-2A-04	BRAND:	TECO	KRUKER
Location:	Ballroom B	Model :	AEEBKB	FDA 560 CM CCW 360
Brand:	Trane	Serail No. :	1975000317021	AK 1088 0808
Model :	CLCP 030	Power supply :	380 - 415/3/50 Hz	380/3/50 Hz
Serail No. :	3T 0808 - 901501	F.L. amp. :	21.6/20.6	22.3
Total Capacity:	520,000 BTUH	Kw or HP :	11 / 15HP.	11
CFM:	15000	RPM :	1450	762
Water Flow GPM:	103.64	Motor Starter type:	Star - Delta	
		Belt:	B - 65 x 3	

YEAR 2025

Item ลำดับ	Description รายการ		Task วิธีการ	Service scheduling																	
				Jan	Feb	Mar	Apr	May	Jun	Jul	Aug	Sep	Oct	Nov	Dec						
1	Vibration & Noise	Motor / มอเตอร์	Check																		
2	การสั่นสะเทือนและเสียง	Blower																			
3	Lubrication	Motor / มอเตอร์	Check																		
4	การหล่อลื่นขณะเดินเครื่อง	Blower																			
5	Grease & Bearing	Motor / มอเตอร์	Check																		
6	จาระบีและลูกปืน	Blower																			
7	Water Leakage	น้ำรั่ว	Check																		
8	Strainer	ตัวกรองขยะ	Check																		
9	Pressure IN/Out / บันทึกแรงดันทางเข้า-ออก(PSI)		Record																		
10	Variable speed drive Controller (VSD)		Check																		
11	Kilo watt	กำลังไฟฟ้า	Record																		
12	Frequency	ความถี่ไฟฟ้า	Record																		
13	Motorize valve	มอเตอร์เปิด-ปิดน้ำเย็น	Check																		
14	Voltage Record	Phase-Phase / ตู้เฟส RS	Record																		
15	บันทึกแรงเคลื่อนไฟฟ้า	Phase-Phase / ตู้เฟส ST																			
16	(Volts / โวลท์)	Phase-Phase / ตู้เฟส TR																			
17	Amperes Record	Phase / เฟส R	Record																		
18	บันทึกกระแสไฟฟ้า	Phase / เฟส S																			
19	(Amp. / แอมป์)	Phase / เฟส T																			
20	Equipment Status	Manual / ด้วยมือ (ลงค่า M)	Check																		
	ตำแหน่งการเดินเครื่อง	Automatic / อัตโนมัติ																			



Technician

Supervisor

Assistance

Chief Eng.

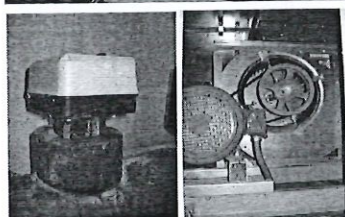
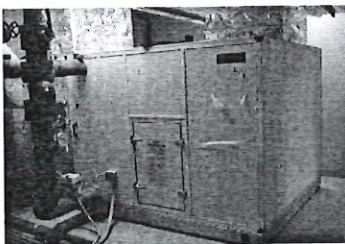
Preventive Maintenance of Air Handling Unit

แบบฟอร์มการบำรุงรักษาเครื่องจ่ายลมเย็นประจำเดือน

TECHNICAL DATA	AHU.	Motor	Blower
Unit Type :	A3-2A-03	BRAND: <u>TECO</u>	<u>KRUKER</u>
Location:	<u>Ballroom A</u>	Type : <u>AEEBKB</u>	<u>FDA 560 CM CCW 360</u>
Brand:	<u>Trane</u>	Serail No. : <u>1975000317024</u>	<u>AK 1085 0808</u>
Model :	<u>CLCP 025</u>	Power supply : <u>380 - 415/3/50 Hz</u>	<u>380/3/50 Hz</u>
Serail No. :	<u>3T 0808 - 901493</u>	F.L. amp. : <u>21.6/20.6</u>	<u>22.3</u>
Total Capacity:	<u>416,000 BTUH</u>	Kw or HP : <u>11 / 15HP.</u>	<u>11</u>
CFM:	<u>12,000</u>	RPM : <u>1450</u>	<u>780</u>
Water Flow GPM:	<u>82.90</u>	Motor Starter type: <u>Star - Delta</u>	
		Belt: <u>B-65 x 3</u>	

YEAR 2025

Item ลำดับ	Description รายการ	Task วิธีการ	Service scheduling											
			Jan	Feb	Mar	Apr	May	Jun	Jul	Aug	Sep	Oct	Nov	Dec
1	Vibration & Noise Motor / มอเตอร์	Check												
2	การสั่นสะเทือนและเสียง Blower													
3	Lubrication Motor / มอเตอร์	Check												
4	การหล่อลื่นขณะเดินเครื่อง Blower													
5	Grease & Bearing Motor / มอเตอร์	Check												
6	จาระบีและลูกปืน Blower													
7	Water Leakage น้ำรั่ว	Check												
8	Strainer ตัวกรองขยะ	Check												
9	Pressure IN/Out / บันทึกแรงดันทางเข้า-ออก(PSI)	Record												
10	Variable speed drive Controller (VSD)	Check												
11	Kilo watt กำลังไฟฟ้า	Record												
12	Frequency ความถี่ไฟฟ้า	Record												
13	Motorize valve มอเตอร์เปิด-ปิดน้ำเย็น	Check												
14	Voltage Record Phase-Phase / ตู้เฟส RS	Record												
15	บันทึกแรงเคลื่อนไฟฟ้า Phase-Phase / ตู้เฟส ST													
16	(Volts / โวลต์) Phase-Phase / ตู้เฟส TR													
17	Ampere Record Phase / เฟส R	Record												
18	บันทึกกระแสไฟฟ้า Phase / เฟส S													
19	(Amp. / แอมป์) Phase / เฟส T													
20	Equipment Status Manual / ด้วยมือ (ลงคำ M)	Check												
	ตำแหน่งการเดินเครื่อง Automatic / อัตโนมัติ													



Technician

Supervisor

Assistance

Chief Eng.

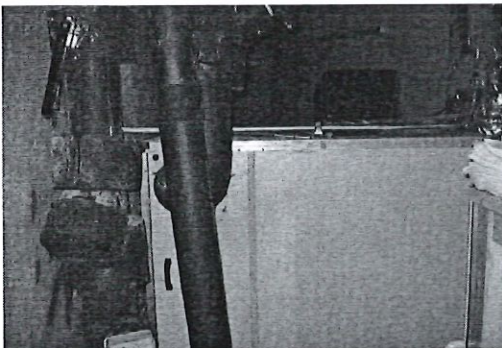
Preventive Maintenance of Air Handling Unit

แบบฟอร์มการบำรุงรักษาเครื่องจ่ายลมเย็นประจำเดือน

TECHNICAL DATA		AHU.	Motor	Blower
Unit Type :	A1-1A-03	BRAND:	TECO	KRUKER
Location:	Acqua	Type :	AEEBKB047R50FMABH	FDA 500 CM CCW 90
Brand:	Trane	Serial No. :	H 407C011120	AJ 1080 0808
Model :	CLCP 020	Power supply :	380 - 415/3/50 Hz.	380/3/50 Hz.
Serial No. :	5T 0908 - 901552	F.L. amp. :	11.4	11.7
Total Capacity:	321,000 BTUH	Kw or HP :	5.5/7.5	5.5
CFM:	10,000	RPM :	1445	703
Water Flow GPM:	62.59	Motor Starter type:	VSD	
		Belt:	B-60 X 2	

YEAR 2015

Item ลำดับ	Description รายการ		Task วิธีการ	Service scheduling													
				Jan	Feb	Mar	Apr	May	Jun	Jul	Aug	Sep	Oct	Nov	Dec		
1	Vibration & Noise	Motor / มอเตอร์	Check														
2	การสั่นสะเทือนและเสียง	Blower															
3	Lubrication	Motor / มอเตอร์	Check														
4	การหล่อลื่นขณะเดินเครื่อง	Blower															
5	Grease & Bearing	Motor / มอเตอร์	Check														
6	จาระบีและลูกปืน	Blower															
7	Water Leakage	น้ำรั่ว	Check														
8	Strainer	ตัวกรองขยะ	Check														
9	Pressure IN/Out / บันทึกแรงดันทางเข้า -ออก(PSI)		Record														
10	Variable speed drive Controller (VSD)		Check														
11	Kilo watt	กำลังไฟฟ้า	Record														
12	Frequency	ความถี่ไฟฟ้า	Record														
13	Motorize valve	มอเตอร์เปิด-ปิดน้ำเย็น	Check														
14	Voltage Record	Phase-Phase / คู่มือ RS	Record														
15	บันทึกแรงเคลื่อนไฟฟ้า	Phase-Phase / คู่มือ ST															
16	(Volts / โวลท์)	Phase-Phase / คู่มือ TR															
17	Amperes Record	Phase / เฟส R	Record														
18	บันทึกกระแสไฟฟ้า	Phase / เฟส S															
19	(Amp. / แอมป์)	Phase / เฟส T															
20	Equipment Status	Manual / ด้วยมือ (ลงค่า M)	Check														
	ตำแหน่งการเดินเครื่อง	Automatic / อัตโนมัติ															



Technician

Supervisor

Assistance

Chief Eng.

Preventive Maintenance of Air Handling Unit

แบบฟอร์มการบำรุงรักษาเครื่องจ่ายลมเย็นประจำเดือน

TECHNICAL DATA	AHU.	Motor	Blower
Unit Type :	A6-MV-01	BRAND: <u>TECO</u>	<u>KRUKER</u>
Location:	<u>Flames</u>	Type: : <u>AEEBKB040010FMABH</u>	
Brand:	<u>Trane</u>	Serail No. : <u>H 4081337035</u>	
Model :	<u>CLCP 025</u>	Power supply : <u>380 - 415/3/50 Hz</u>	
Serail No. :	<u>5T 0908 - 901567</u>	F.L. amp. : <u>14.1</u>	
Total Capacity:	<u>360,000 BTUH</u>	Kw or HP : <u>7.5/10</u>	
CFM:	<u>12,000</u>	RPM : <u>1450</u>	
Water Flow GPM:	<u>71.75</u>	Motor Starter type: <u>Star-Delta</u>	
		Belt: <u>B-79 X 2</u>	

YEAR 2025

Item ลำดับ	Description รายการ		Task วิธีการ	Service scheduling																
				Jan	Feb	Mar	Apr	May	Jun	Jul	Aug	Sep	Oct	Nov	Dec					
1	Vibration & Noise	Motor / มอเตอร์	Check																	
2	การสั่นสะเทือนและเสียง	Blower																		
3	Lubrication	Motor / มอเตอร์	Check																	
4	การหล่อลื่นขณะเดินเครื่อง	Blower																		
5	Grease & Bearing	Motor / มอเตอร์	Check																	
6	จาระบีและลูกปืน	Blower																		
7	Water Leakage	น้ำรั่ว	Check																	
8	Strainer	ตัวกรองขยะ	Check																	
9	Pressure IN/Out / บันทึกแรงดันทางเข้า-ออก(PSI)		Record																	
10	Variable speed drive Controller (VSD)		Check																	
11	Kilo watt	กำลังไฟฟ้า	Record																	
12	Frequency	ความถี่ไฟฟ้า	Record																	
13	Motorize valve	มอเตอร์เปิด-ปิดน้ำเย็น	Check																	
14	Voltage Record	Phase-Phase / คู่เฟส RS	Record																	
15	บันทึกแรงเคลื่อนไฟฟ้า	Phase-Phase / คู่เฟส ST																		
16	(Volts / โวลท์)	Phase-Phase / คู่เฟส TR																		
17	Amperes Record	Phase / เฟส R	Record																	
18	บันทึกกระแสไฟฟ้า	Phase / เฟส S																		
19	(Amp. / แอมป์)	Phase / เฟส T																		
20	Equipment Status	Manual / ด้วยมือ (ลงค่า M)	Check																	
	ตำแหน่งการเดินเครื่อง	Automatic / อัตโนมัติ																		

Technician

Supervisor

Assistance

Chief Eng.



Preventive Maintenance of Air Handling Unit

แบบฟอร์มการบำรุงรักษาเครื่องจ่ายลมเย็นประจำเดือน

TECHNICAL DATA

AHU.

Motor

Blower

Unit Type :

A2-BA-02

BRAND:

TECO

KRUKER

Location:

Oasis A2 KITCHEN

Type :

AEEBKB040005FM

FDA 400 CM CCW 360

Brand:

Trane

Serial No. :

P 3083044009

AH 1074 0808

Model :

CLCP 014

Power supply :

380 - 415/3/50 Hz

380/3/50 Hz

Serial No. :

3T 0908 - 901569

F.L. amp. :

7.63

8.0

Total Capacity:

216,000 BTUH

Kw or HP :

3.7/5

3.7

CFM:

7,000

RPM :

1445

876

Water Flow GPM:

43.05

Motor Starter type:

VSD

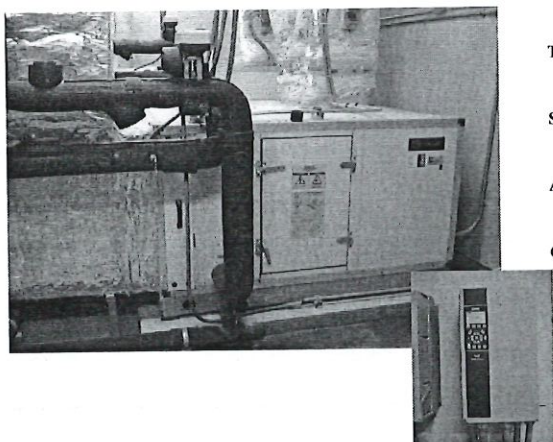
Belt:

B-55 X 1

YEAR

2025

Item ลำดับ	Description รายการ		Task วิธีการ	Service scheduling											
				Jan	Feb	Mar	Apr	May	Jun	Jul	Aug	Sep	Oct	Nov	Dec
1	Vibration & Noise	Motor / มอเตอร์	Check												
2	การสั่นสะเทือนและเสียง	Blower													
3	Lubrication	Motor / มอเตอร์	Check												
4	การหล่อลื่นขณะเดินเครื่อง	Blower													
5	Grease & Bearing	Motor / มอเตอร์	Check												
6	จาระบีและลูกปืน	Blower													
7	Water Leakage	น้ำรั่ว	Check												
8	Strainer	ตัวกรองขยะ	Check												
9	Pressure IN/Out / บันทึกแรงดันทางเข้า-ออก(PSI)		Record												
10	Variable speed drive Controller (VSD)		Check												
11	Kilo watt	กำลังไฟฟ้า	Record												
12	Frequency	ความถี่ไฟฟ้า	Record												
13	Motorize valve	มอเตอร์เปิด-ปิดน้ำเย็น	Check												
14	Voltage Record	Phase-Phase / คู่เฟส RS	Record												
15	บันทึกแรงเคลื่อนไฟฟ้า	Phase-Phase / คู่เฟส ST													
16	(Volts / โวลท์)	Phase-Phase / คู่เฟส TR													
17	Amperes Record	Phase / เฟส R	Record												
18	บันทึกกระแสไฟฟ้า	Phase / เฟส S													
19	(Amp. / แอมป์)	Phase / เฟส T													
20	Equipment Status	Manual / ด้วยมือ (ลงค่า M)	Check												
	ตำแหน่งการเดินเครื่อง	Automatic / อัตโนมัติ													



Technician

Supervisor

Assistance

Chief Eng.

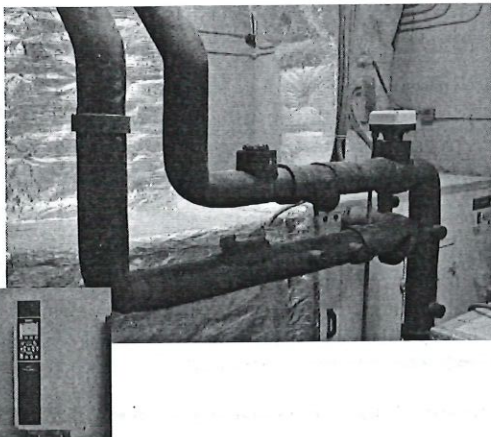
Preventive Maintenance of Air Handling Unit

แบบฟอร์มการบำรุงรักษาเครื่องจ่ายลมเป็นประจำเดือน

TECHNICAL DATA	AHU.	Motor	Blower
Unit Type :	A2-BA-01	BRAND: <u>TECO</u>	KRUKER
Location:	Oasis A2 Dining	Type: : <u>AEEBKB047R50RMABH</u>	FDA 450 CM CCW 360
Brand:	Trane	Serail No. : <u>H 4085020 035</u>	AI 1078 0808
Model :	CLCP 016	Power supply : <u>380 - 415/3/50 Hz</u>	380/3/50 Hz
Serail No. :	3T 0908 - 901573	F.L. amp. : <u>11.4</u>	11.7
Total Capacity:	264,000 BTUH	Kw or HP : <u>5.5 / 7.5 HP.</u>	5.5
CFM:	8,500	RPM : <u>1445</u>	815
Water Flow GPM:	58.59	Motor Starter type: <u>VSD</u>	
		Belt: <u>B-51 X 2</u>	

YEAR 2015

Item ลำดับ	Description รายการ		Task วิธีการ	Service scheduling											
				Jan	Feb	Mar	Apr	May	Jun	Jul	Aug	Sep	Oct	Nov	Dec
1	Vibration & Noise	Motor / มอเตอร์	Check												
2	การสั่นสะเทือนและเสียง	Blower													
3	Lubrication	Motor / มอเตอร์	Check												
4	การหล่อลื่นขณะเดินเครื่อง	Blower													
5	Grease & Bearing	Motor / มอเตอร์	Check												
6	จาระบีและลูกปืน	Blower													
7	Water Leakage	น้ำรั่ว	Check												
8	Strainer	ตัวกรองขยะ	Check												
9	Pressure IN/Out / บันทึกแรงดันทางเข้า-ออก(PSI)		Record												
10	Variable speed drive Controller (VSD)		Check												
11	Kilo watt	กำลังไฟฟ้า	Record												
12	Frequency	ความถี่ไฟฟ้า	Record												
13	Motorize valve	มอเตอร์เปิด-ปิดน้ำเย็น	Check												
14	Voltage Record	Phase-Phase / คู่เฟส RS	Record												
15	บันทึกแรงเคลื่อนไฟฟ้า	Phase-Phase / คู่เฟส ST													
16	(Volts / โวลท์)	Phase-Phase / คู่เฟส TR													
17	Amperes Record	Phase / เฟส R	Record												
18	บันทึกกระแสไฟฟ้า	Phase / เฟส S													
19	(Amp. / แอมป์)	Phase / เฟส T													
20	Equipment Status	Manual / ด้วยมือ (ลงค่า M)	Check												
	ตำแหน่งการเดินเครื่อง	Automatic / อัตโนมัติ													



Technician

Supervisor

Assistance

Chief Eng.

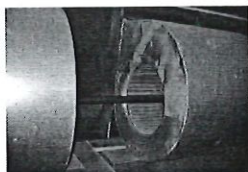
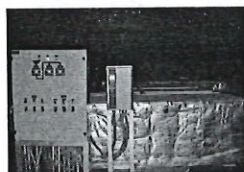
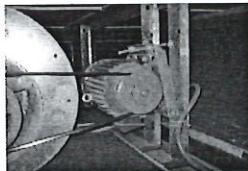
Preventive Maintenance of Air Handling Unit

แบบฟอร์มการบำรุงรักษาเครื่องจ่ายลมเป็นประจำเดือน

TECHNICAL DATA	AHU .	Motor	Blower
Unit Type :	A3-1A-02	BRAND:	TECO
Location:	Aurora	Model :	AEEBKBBH3
Brand:	Trane	Serail No. :	P3073013105
Model :	BDCB80A01R00	Power supply :	380 / 415 3/P/50 Hz
Serail No. :	3T0407-725564	F.L. amp. :	8/7.3
Total Capacity:	225,900 BTUH	Kw or HP :	3.7 / 5 Hp.
CFM:	8000	RPM :	1460
Water Flow GPM:	45.02	Motor Starter type:	VSD
		Belt:	A - 62 x 1

YEAR 2025

Item ลำดับ	Description รายการ		Task วิธีการ	Service scheduling											
				Jan	Feb	Mar	Apr	May	Jun	Jul	Aug	Sep	Oct	Nov	Dec
1	Vibration & Noise	Motor / มอเตอร์	Check												
2	การสั่นสะเทือนและเสียง	Blower													
3	Lubrication	Motor / มอเตอร์	Check												
4	การหล่อลื่นขณะเดินเครื่อง	Blower													
5	Grease & Bearing	Motor / มอเตอร์	Check												
6	จาระบีและลูกปืน	Blower													
7	Water Leakage	น้ำรั่ว	Check												
8	Strainer	ตัวกรองขยะ	Check												
9	Pressure IN/Out / บันทึกแรงดันทางเข้า-ออก(PSI)		Record												
10	Variable speed drive Controller (VSD)		Check												
11	Kilo watt	กำลังไฟฟ้า	Record												
12	Frequency	ความถี่ไฟฟ้า	Record												
13	Motorize valve	มอเตอร์เปิด-ปิดน้ำเย็น	Check												
14	Voltage Record	Phase-Phase / คู่เฟส RS	Record												
15	บันทึกแรงเคลื่อนไฟฟ้า	Phase-Phase / คู่เฟส ST													
16	(Volts / โวลต์)	Phase-Phase / คู่เฟส TR													
17	Amperes Record	Phase / เฟส R	Record												
18	บันทึกกระแสไฟฟ้า	Phase / เฟส S													
19	(Amp. / แอมป์)	Phase / เฟส T													
20	Equipment Status	Manual / คีย์มือ (ลงค่า M)	Check												
	ตำแหน่งการเดินเครื่อง	Automatic / อัตโนมัติ													



Technician

Supervisor

Assistance

Chief Eng.

Preventive Maintenance of Air Handling Unit

แบบฟอร์มการบำรุงรักษาเครื่องจ่ายลมเย็นประจำเดือน

TECHNICAL DATA

AHU .

Motor

Blower

Unit Type : A3-1A-01 BRAND: TECO

Location: Utopia 2 Model : AEEBKBBH3

Brand: Trane Serial No. : P3073013104

Model : BDCB80A01R00 Power supply : 380 / 415 3/P/50 Hz

Serial No. : 3T0407-725565 F.L. amp. : 8/7.3

Total Capacity: 225,900 BTUH Kw or HP : 3.7 / 5 Hp.

CFM: 8000 RPM : 1460

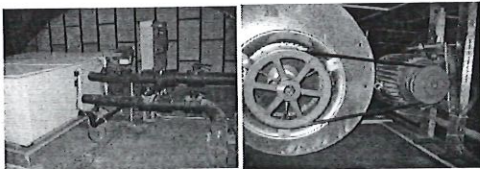
Water Flow GPM: 45.02 Motor Starter type: VSD

Belt: A - 62 x 1

YEAR

2015

Item ลำดับ	Description รายการ		Task วิธีการ	Service scheduling											
				Jan	Feb	Mar	Apr	May	Jun	Jul	Aug	Sep	Oct	Nov	Dec
1	Vibration & Noise	Motor / มอเตอร์	Check												
2	การสั่นสะเทือนและเสียง	Blower													
3	Lubrication	Motor / มอเตอร์	Check												
4	การหล่อลื่นขณะเดินเครื่อง	Blower													
5	Grease & Bearing	Motor / มอเตอร์	Check												
6	จาระบีและลูกปืน	Blower													
7	Water Leakage	น้ำรั่ว	Check												
8	Strainer	ตัวกรองขยะ	Check												
9	Pressure IN/Out	บันทึกแรงดันทางเข้า-ออก(PSI)	Record												
10	Variable speed drive	Controller (VSD)	Check												
11	Kilo watt	กำลังไฟฟ้า	Record												
12	Frequency	ความถี่ไฟฟ้า	Record												
13	Motorize valve	มอเตอร์เปิด-ปิดน้ำเย็น	Check												
14	Voltage Record	Phase-Phase / คู่เฟส RS	Record												
15	บันทึกแรงเคลื่อนไฟฟ้า	Phase-Phase / คู่เฟส ST													
16	(Volts / โวลท์)	Phase-Phase / คู่เฟส TR													
17	Amperes Record	Phase / เฟส R	Record												
18	บันทึกกระแสไฟฟ้า	Phase / เฟส S													
19	(Amp. / แอมป์)	Phase / เฟส T													
20	Equipment Status	Manual / ด้วยมือ (ลงค่า M)	Check												
	ตำแหน่งการเดินเครื่อง	Automatic / อัตโนมัติ													

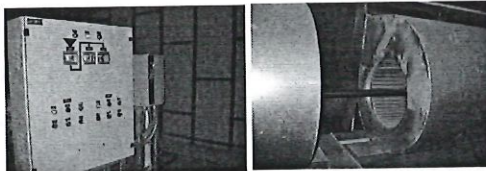


Technician

Supervisor

Assistance

Chief Eng.

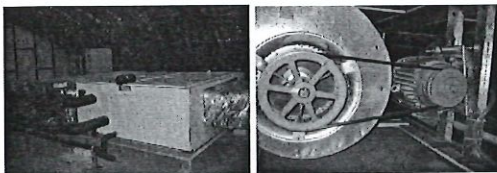


Preventive Maintenance of Air Handling Unit

แบบฟอร์มการบำรุงรักษาเครื่องจ่ายลมเป็นประจำเดือน

TECHNICAL DATA	AHU .	Motor	Blower
Unit Type :	A3-1A-03	BRAND:	TECO
Location:	Utopia 1	Model :	AEEBKBBH3
Brand:	Trane	Serail No. :	P3073013106
Model :	BDCB80A01L00	Power supply :	380 / 415 3/P/50 Hz
Serail No. :	3T0507-727082	F.L. amp. :	8/7.3
Total Capacity:	225,900 BTUH	Kw or HP :	3.7 / 5 Hp.
CFM:	8000	RPM :	1460
Water Flow GPM:	45.02	Motor Starter type:	VSD
		Belt:	A - 62 x 1
		YEAR	2025

Item ลำดับ	Description รายการ	Task วิธีการ	Service scheduling											
			Jan	Feb	Mar	Apr	May	Jun	Jul	Aug	Sep	Oct	Nov	Dec
1	Vibration & Noise Motor / มอเตอร์	Check												
2	การสั่นสะเทือนและเสียง Blower													
3	Lubrication Motor / มอเตอร์	Check												
4	การหล่อลื่นขณะเดินเครื่อง Blower													
5	Grease & Bearing Motor / มอเตอร์	Check												
6	จาระบีและลูกปืน Blower													
7	Water Leakage น้ำรั่ว	Check												
8	Strainer ตัวกรองขยะ	Check												
9	Pressure IN/Out / บันทึกแรงดันทางเข้า-ออก(PSI)	Record												
10	Variable speed drive Controller (VSD)	Check												
11	Kilo watt กำลังไฟฟ้า	Record												
12	Frequency ความถี่ไฟฟ้า	Record												
13	Motorize valve มอเตอร์เปิด-ปิดน้ำเย็น	Check												
14	Voltage Record Phase-Phase / อุณหภูมิ RS	Record												
15	บันทึกแรงเคลื่อนไฟฟ้า Phase-Phase / อุณหภูมิ ST													
16	(Volts / โวลต์) Phase-Phase / อุณหภูมิ TR													
17	Amperes Record Phase / เฟส R	Record												
18	บันทึกกระแสไฟฟ้า Phase / เฟส S													
19	(Amp. / แอมป์) Phase / เฟส T													
20	Equipment Status Manual / คิว่มือ (ลงคำ M)	Check												
	ตำแหน่งการเดินเครื่อง Automatic / อัตโนมัติ													

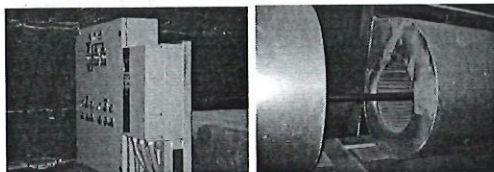


Technician

Supervisor

Assistance

Chief Eng.



Preventive Maintenance of Air Handling Unit

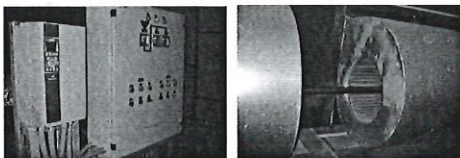
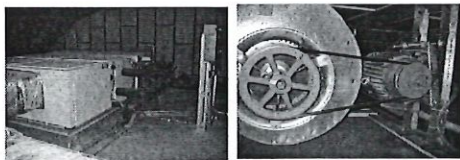
แบบฟอร์มการบำรุงรักษาเครื่องถ่ายลมเย็นประจำเดือน

TECHNICAL DATA		AHU	Motor	Blower
Unit Type :	A3-1A-04	BRAND:	TECO	
Location:	Fantasia	Model :	AEEBKBBH3	
Brand:	Trane	Serail No. :	P3073013107	
Model :	BDCB80A01R00	Power supply :	380 / 415 3/P/50 Hz.	
Serail No. :	3T0407-725562	F.L. amp. :	8/7.3	
Total Capacity:	225,900 BTUH	Kw or HP :	3.7 / 5 Hp.	
CFM:	8000	RPM :	1460	
Water Flow GPM:	45.02	Motor Starter type:	VSD	
		Belt:	A - 62 x 1	

YEAR

2025

Item ลำดับ	Description รายการ		Task วิธีการ	Service scheduling											
				Jan	Feb	Mar	Apr	May	Jun	Jul	Aug	Sep	Oct	Nov	Dec
1	Vibration & Noise	Motor / มอเตอร์	Check												
2	การสั่นสะเทือนและเสียง	Blower													
3	Lubrication	Motor / มอเตอร์	Check												
4	การหล่อลื่นขณะเดินเครื่อง	Blower													
5	Grease & Bearing	Motor / มอเตอร์	Check												
6	จาระบีและลูกปืน	Blower													
7	Water Leakage	น้ำรั่ว	Check												
8	Strainer	ตัวกรองขยะ	Check												
9	Pressure IN/Out / บันทึกแรงดันทางเข้า - ออก (PSI)		Record												
10	Variable speed drive Controller (VSD)		Check												
11	Kilo watt	กำลังไฟฟ้า	Record												
12	Frequency	ความถี่ไฟฟ้า	Record												
13	Motorize valve	มอเตอร์เปิด-ปิดน้ำเย็น	Check												
14	Voltage Record	Phase-Phase / คู่เฟส RS	Record												
15	บันทึกแรงเคลื่อนไฟฟ้า	Phase-Phase / คู่เฟส ST													
16	(Volts / โวลต์)	Phase-Phase / คู่เฟส TR													
17	Amperes Record	Phase / เฟส R	Record												
18	บันทึกกระแสไฟฟ้า	Phase / เฟส S													
19	(Amp. / แอมป์)	Phase / เฟส T													
20	Equipment Status	Manual / ด้วยมือ (ลงค่า M)	Check												
	ตำแหน่งการเดินเครื่อง	Automatic / อัตโนมัติ													



Technician

Supervisor

Assistance

Chief Eng.

Preventive Maintenance of Air Handling Unit

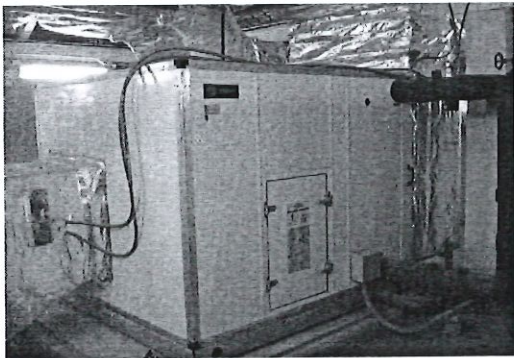
แบบฟอร์มการบำรุงรักษาเครื่องจ่ายลมเย็นประจำเดือน

TECHNICAL DATA	AHU.	Motor	Blower
Unit Type :	A6-MV-02	BRAND:	TECO
Location:	Flames	Type :	AEEBKB040010FMA
Brand:	Trane	Serial No. :	H 4083313006
Model :	CLCP 025	Power supply :	380 - 415/3/50 Hz
Serial No. :	5T 0908 - 901568	F.L. amp. :	14.1
Total Capacity:	360,000 BTUH	Kw or HP :	7.5/10
CFM:	12,000	RPM :	1450
Water Flow GPM:	71.75	Motor Starter type:	Star-Delta
		Belt:	B-79 X 2

YEAR

2025
~~2012~~

Item ลำดับ	Description รายการ		Task วิธีการ	Service scheduling											
				Jan	Feb	Mar	Apr	May	Jun	Jul	Aug	Sep	Oct	Nov	Dec
1	Vibration & Noise	Motor / มอเตอร์	Check												
2	การสั่นสะเทือนและเสียง	Blower													
3	Lubrication	Motor / มอเตอร์	Check												
4	การหล่อลื่นขณะเดินเครื่อง	Blower													
5	Grease & Bearing	Motor / มอเตอร์	Check												
6	จาระบีและลูกปืน	Blower													
7	Water Leakage	น้ำรั่ว	Check												
8	Strainer	ตัวกรองขยะ	Check												
9	Pressure IN/Out / บันทึกแรงดันทางเข้า-ออก(PSI)		Record												
10	Variable speed drive Controller (VSD)		Check												
11	Kilo watt	กำลังไฟฟ้า	Record												
12	Frequency	ความถี่ไฟฟ้า	Record												
13	Motorize valve	มอเตอร์เปิด-ปิดน้ำเย็น	Check												
14	Voltage Record	Phase-Phase / คู่เฟส RS	Record												
15	บันทึกแรงเคลื่อนไฟฟ้า	Phase-Phase / คู่เฟส ST													
16	(Volts / โวลท์)	Phase-Phase / คู่เฟส TR													
17	Amperes Record	Phase / เฟส R	Record												
18	บันทึกกระแสไฟฟ้า	Phase / เฟส S													
19	(Amp. / แอมป์)	Phase / เฟส T													
20	Equipment Status	Manual / ด้วยมือ (ลงคำ M)	Check												
	ตำแหน่งการเดินเครื่อง	Automatic / อัตโนมัติ													



Technician

Supervisor

Assistance

Chief Eng.

Preventive Maintenance of Air Handling Unit

แบบฟอร์มการบำรุงรักษาเครื่องจ่ายลมเย็นประจำเดือน

TECHNICAL DATA

AHU.

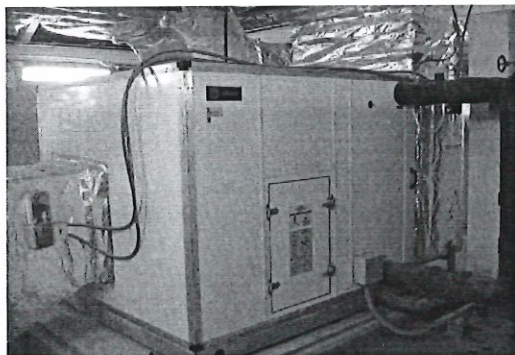
Motor

Blower

Unit Type :	A6-MV-02	BRAND:	TECO	KRUKER
Location:	Flames	Type :	AEEBKB040010FMA	
Brand:	Trane	Serail No. :	H 4083313006	
Model :	CLCP 025	Power supply :	380 - 415/3/50 Hz	
Serail No. :	5T 0908 - 901568	F.L. amp. :	14.1	
Total Capacity:	360,000 BTUH	Kw or HP :	7.5/10	
CFM:	12,000	RPM :	1450	
Water Flow GPM:	71.75	Motor Starter type:	Star-Delta	
		Belt:	B-79 X 2	

YEAR 2025

Item ลำดับ	Description รายการ		Task วิธีการ	Service scheduling											
				Jan	Feb	Mar	Apr	May	Jun	Jul	Aug	Sep	Oct	Nov	Dec
1	Vibration & Noise	Motor / มอเตอร์	Check												
2	การสั่นสะเทือนและเสียง	Blower													
3	Lubrication	Motor / มอเตอร์	Check												
4	การหล่อลื่นขณะเดินเครื่อง	Blower													
5	Grease & Bearing	Motor / มอเตอร์	Check												
6	จาระบีและลูกปืน	Blower													
7	Water Leakage	น้ำรั่ว	Check												
8	Strainer	ตัวกรองขยะ	Check												
9	Pressure IN/Out / บันทึกแรงดันทางเข้า-ออก(PSI)		Record												
10	Variable speed drive Controller (VSD)		Check												
11	Kilo watt	กำลังไฟฟ้า	Record												
12	Frequency	ความถี่ไฟฟ้า	Record												
13	Motorize valve	มอเตอร์ปิด-เปิดน้ำเย็น	Check												
14	Voltage Record	Phase-Phase / ตู้เฟส RS	Record												
15	บันทึกแรงเคลื่อนไฟฟ้า	Phase-Phase / ตู้เฟส ST													
16	(Volts / โวลท์)	Phase-Phase / ตู้เฟส TR													
17	Amperes Record	Phase / เฟส R	Record												
18	บันทึกกระแสไฟฟ้า	Phase / เฟส S													
19	(Amp. / แอมป์)	Phase / เฟส T													
20	Equipment Status	Manual / ด้วยมือ (ลงค่า M)	Check												
	ตำแหน่งการเดินเครื่อง	Automatic / อัตโนมัติ													



Technician

Supervisor

Assistance

Chief Eng.

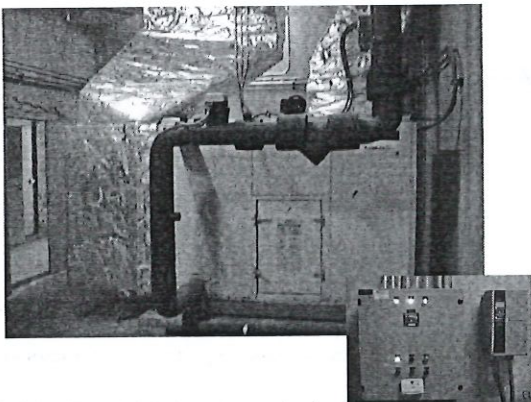
Preventive Maintenance of Air Handling Unit

แบบฟอร์มการบำรุงรักษาเครื่องจ่ายลมเป็นประจำเดือน

TECHNICAL DATA	AHU.	Motor	Blower
Unit Type :	A2-1A-01	BRAND: <u>TECO</u>	KRUKER
Location:	Pre-Function	Type: <u>AEEBKB040010FMABH</u>	FDA 560 CM CCW 360
Brand:	Trane	Serail No. : <u>H 4082309252</u>	AK 1083 0808
Model :	CLCP 025	Power supply : <u>380 - 415/3/50 Hz</u>	380/3/50 Hz
Serail No. :	5T 0908 - 901554	F.L. amp. : <u>14.1</u>	15.1
Total Capacity:	360,000 BTUH	Kw or HP : <u>7.5/10</u>	7.5
CFM:	12,000	RPM : <u>1450</u>	666
Water Flow GPM:	71.75	Motor Starter type: <u>VSD</u>	
		Belt: <u>B-68 X 2</u>	

YEAR 2025

Item ลำดับ	Description รายการ		Task วิธีการ	Service scheduling											
				Jan	Feb	Mar	Apr	May	Jun	Jul	Aug	Sep	Oct	Nov	Dec
1	Vibration & Noise	Motor / มอเตอร์	Check												
2	การสั่นสะเทือนและเสียง	Blower													
3	Lubrication	Motor / มอเตอร์	Check												
4	การหล่อลื่นขณะเดินเครื่อง	Blower													
5	Grease & Bearing	Motor / มอเตอร์	Check												
6	จาระบีและลูกปืน	Blower													
7	Water Leakage	น้ำรั่ว	Check												
8	Strainer	ตัวกรองขยะ	Check												
9	Pressure IN/Out / บันทึกแรงดันทางเข้า-ออก(PSI)		Record												
10	Variable speed drive Controller (VSD)		Check												
11	Kilo watt	กำลังไฟฟ้า	Record												
12	Frequency	ความถี่ไฟฟ้า	Record												
13	Motorize valve	มอเตอร์เปิด-ปิดน้ำเย็น	Check												
14	Voltage Record	Phase-Phase / ตู้เฟส RS	Record												
15	บันทึกแรงเคลื่อน ไฟฟ้า	Phase-Phase / ตู้เฟส ST													
16	(Volts / โวลท์)	Phase-Phase / ตู้เฟส TR													
17	Amperes Record	Phase / เฟส R	Record												
18	บันทึกกระแสไฟฟ้า	Phase / เฟส S													
19	(Amp. / แอมป์)	Phase / เฟส T													
20	Equipment Status	Manual / ด้วยมือ (ลงค่า M)	Check												
	ตำแหน่งการเดินเครื่อง	Automatic / อัตโนมัติ													



Technician

Supervisor

Assistance

Chief Eng.

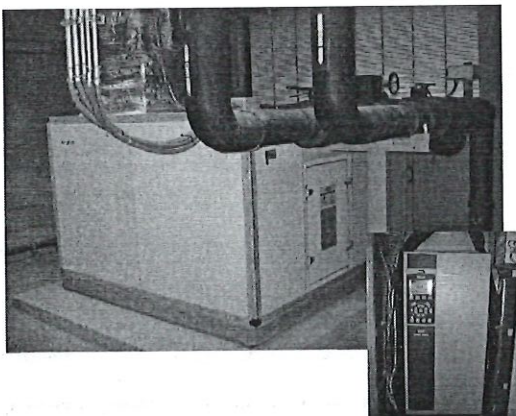
Preventive Maintenance of Air Handling Unit

แบบฟอร์มการบำรุงรักษาเครื่องจ่ายลมเย็นประจำเดือน

TECHNICAL DATA	AHU.	Motor	Blower
Unit Type :	A2-2A-02	BRAND: <u>TECO</u>	<u>KRUKER</u>
Location:	<u>Pre-Cool Guest room</u>	Type: : <u>AEEBKB040015FMA</u>	<u>FDA 500 CM CCW 360</u>
Brand:	<u>Trane</u>	Serail No. : <u>H 6084017 018</u>	<u>AJ 1082 0808</u>
Model :	<u>CLCP 020</u>	Power supply : <u>380 - 415/3/50 Hz.</u>	<u>380/3/50 Hz.</u>
Serail No. :	<u>5T 0908 - 901575</u>	F.L. amp. : <u>20.9</u>	<u>22.3</u>
Total Capacity:	<u>552,000 BTUH</u>	Kw or HP : <u>11/15 HP.</u>	<u>11</u>
CFM:	<u>108,000</u>	RPM : <u>1455</u>	<u>899</u>
Water Flow GPM:	<u>62.59</u>	Motor Starter type: <u>VSD</u>	
		Belt: <u>B-58 X 2</u>	

YEAR 2025

Item ลำดับ	Description รายการ		Task วิธีการ	Service scheduling														
				Jan	Feb	Mar	Apr	May	Jun	Jul	Aug	Sep	Oct	Nov	Dec			
1	Vibration & Noise	Motor / มอเตอร์	Check															
2	การสั่นสะเทือนและเสียง	Blower																
3	Lubrication	Motor / มอเตอร์	Check															
4	การหล่อลื่นขณะเดินเครื่อง	Blower																
5	Grease & Bearing	Motor / มอเตอร์	Check															
6	จาระบีและลูกปืน	Blower																
7	Water Leakage	น้ำรั่ว	Check															
8	Strainer	ตัวกรองขยะ	Check															
9	Pressure IN/Out / บันทึกแรงดันทางเข้า -ออก(PSI)		Record															
10	Variable speed drive Controller (VSD)		Check															
11	Kilo watt	กำลัง ไฟฟ้า	Record															
12	Frequency	ความถี่ไฟฟ้า	Record															
13	Motorize valve	มอเตอร์ปิด-เปิดน้ำเย็น	Check															
14	Voltage Record	Phase-Phase / คู่เฟส RS	Record															
15	บันทึกแรงเคลื่อนไฟฟ้า	Phase-Phase / คู่เฟส ST																
16	(Volts / โวลท์)	Phase-Phase / คู่เฟส TR																
17	Amperes Record	Phase / เฟส R	Record															
18	บันทึกกระแสไฟฟ้า	Phase / เฟส S																
19	(Amp. / แอมป์)	Phase / เฟส T																
20	Equipment Status	Manual / ด้วยมือ (ลงค่า M)	Check															
	ตำแหน่งการเดินเครื่อง	Automatic / อัตโนมัติ																



Technician

Supervisor

Assistance

Chief Eng.

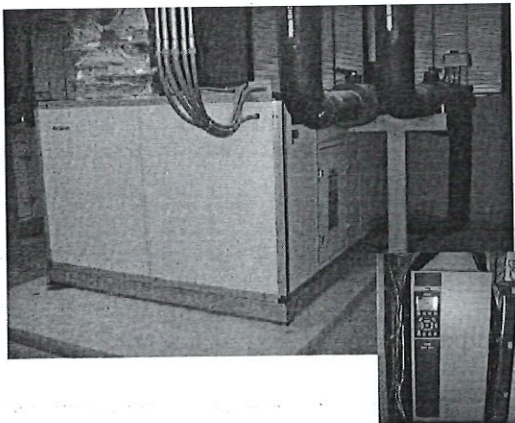
Preventive Maintenance of Air Handling Unit

แบบฟอร์มการบำรุงรักษาเครื่องจ่ายลมเย็นประจำเดือน

TECHNICAL DATA	AHU.	Motor	Blower
Unit Type :	A2-2A-01	BRAND: TECO	KRUKER
Location:	Pre-Cool Guest room	Type: AEEBKB040015FMA	FDA 500 CM CCW 360
Brand:	Trane	Serail No. : H 6084017 002	AJ 1081 0808
Model :	CLCP 020	Power supply : 380 - 415/3/50 Hz	380/3/50 Hz
Serail No. :	5T 0908 - 901574	F.L. amp. : 20.9	22.3
Total Capacity:	552,000 BTUH	Kw or HP : 11/15 HP.	11
CFM:	108,000	RPM : 1455	899
Water Flow GPM:	62.59	Motor Starter type: VSD	
		Belt: B-58 X 2	

YEAR 2015

Item ลำดับ	Description รายการ	Task วิธีการ	Service scheduling											
			Jan	Feb	Mar	Apr	May	Jun	Jul	Aug	Sep	Oct	Nov	Dec
1	Vibration & Noise Motor / มอเตอร์	Check												
2	การสั่นสะเทือนและเสียง Blower													
3	Lubrication Motor / มอเตอร์	Check												
4	การหล่อลื่นขณะเดินเครื่อง Blower													
5	Grease & Bearing Motor / มอเตอร์	Check												
6	จาระบีและลูกปืน Blower													
7	Water Leakage น้ำรั่ว	Check												
8	Strainer ตัวกรองขยะ	Check												
9	Pressure IN/Out / บันทึกแรงดันทางเข้า-ออก (PSI)	Record												
10	Variable speed drive Controller (VSD)	Check												
11	Kilo watt กำลังไฟฟ้า	Record												
12	Frequency ความถี่ไฟฟ้า	Record												
13	Motorize valve มอเตอร์เปิด-ปิดน้ำเย็น	Check												
14	Voltage Record Phase-Phase / คู่เฟส RS	Record												
15	บันทึกแรงเคลื่อนไฟฟ้า Phase-Phase / คู่เฟส ST													
16	(Volts / โวลต์) Phase-Phase / คู่เฟส TR													
17	Amperes Record Phase / เฟส R	Record												
18	บันทึกกระแสไฟฟ้า Phase / เฟส S													
19	(Amp. / แอมป์) Phase / เฟส T													
20	Equipment Status Manual / ด้วยมือ (ลงค่า M)	Check												
	ตำแหน่งการเดินเครื่อง Automatic / อัตโนมัติ													



Technician

Supervisor

Assistance

Chief Eng.

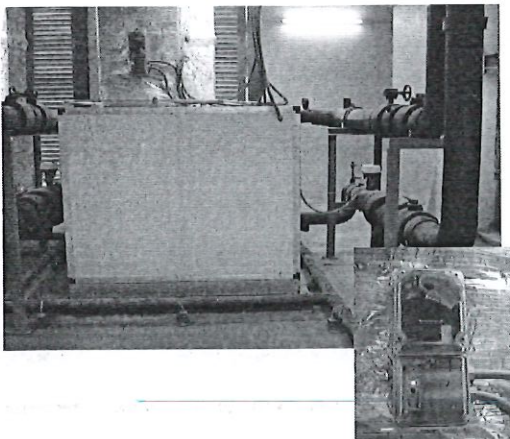
Preventive Maintenance of Air Handling Unit

แบบฟอร์มการบำรุงรักษาเครื่องจ่ายลมเย็นประจำเดือน

TECHNICAL DATA		AHU.	Motor	Blower
Unit Type :	AI-1A-02	BRAND:	TECO	KRUKER
Location:	Pre-Cool Guest room	Type :	AEEBKB040010FMA	FDA 450 CM CCW 360
Brand:	Trane	Serail No. :	H 4081337008	AI 1076 0808
Model :	CLCP 016	Power supply :	380 - 415/3/50 Hz.	380/3/50 Hz.
Serail No. :	3T 0808 - 901500	F.L. amp. :	14.1	15.1
Total Capacity:	264,000 BTUH	Kw or HP :	7.5/10	7.5
CFM:	8,500	RPM :	10	958
Water Flow GPM:	58.59	Motor Starter type:	VSD	
		Belt:	B-58 X 2	

YEAR 2025

Item ลำดับ	Description รายการ		Task วิธีการ	Service scheduling											
				Jan	Feb	Mar	Apr	May	Jun	Jul	Aug	Sep	Oct	Nov	Dec
1	Vibration & Noise	Motor / มอเตอร์	Check												
2	การสั่นสะเทือนและเสียง	Blower													
3	Lubrication	Motor / มอเตอร์	Check												
4	การหล่อลื่นขณะเดินเครื่อง	Blower													
5	Grease & Bearing	Motor / มอเตอร์	Check												
6	จาระบีและลูกปืน	Blower													
7	Water Leakage	น้ำรั่ว	Check												
8	Strainer	ตัวกรองขยะ	Check												
9	Pressure IN/Out / บันทึกแรงดันทางเข้า-ออก(PSI)		Record												
10	Variable speed drive Controller (VSD)		Check												
11	Kilo watt	กำลังไฟฟ้า	Record												
12	Frequency	ความถี่ไฟฟ้า	Record												
13	Motorize valve	มอเตอร์เปิด-ปิดน้ำเย็น	Check												
14	Voltage Record	Phase-Phase / คู่เฟส RS	Record												
15	บันทึกแรงเคลื่อนไฟฟ้า	Phase-Phase / คู่เฟส ST													
16	(Volts / โวลต์)	Phase-Phase / คู่เฟส TR													
17	Amperes Record	Phase / เฟส R	Record												
18	บันทึกกระแสไฟฟ้า	Phase / เฟส S													
19	(Amp. / แอมป์)	Phase / เฟส T													
20	Equipment Status	Manual / ด้วยมือ (ลงคำ M)	Check												
	ตำแหน่งการเดินเครื่อง	Automatic / อัตโนมัติ													



Technician

Supervisor

Assistance

Chief Eng.

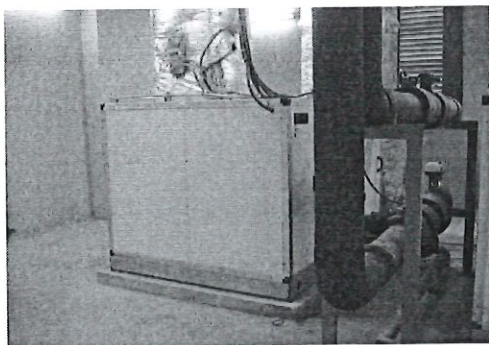
Preventive Maintenance of Air Handling Unit

แบบฟอร์มการบำรุงรักษาเครื่องจ่ายลมเย็นประจำเดือน

TECHNICAL DATA		AHU.	Motor	Blower
Unit Type :	AI-1A-01	BRAND:	TECO	KRUKER
Location:	Pre-Cool Guest room	Type :	AEEBKB040010FMA	FDA 450 CM CCW 360
Brand:	Trane	Serial No. :	H 4085317008	AI 1007 0808
Model :	CLCP 016	Power supply :	380 - 415/3/50 Hz	380/3/50 Hz
Serial No. :	3T 0808 - 901499	F.L. amp. :	14.1	15.1
Total Capacity:	264,000 BTUH	Kw or HP :	7.5/10	7.5
CFM:	8,500	RPM :	10	958
Water Flow GPM:	58.59	Motor Starter type:	VSD	
		Belt:	B-58 X 2	

YEAR 2025

Item ลำดับ	Description รายการ		Task วิธีการ	Service scheduling											
				Jan	Feb	Mar	Apr	May	Jun	Jul	Aug	Sep	Oct	Nov	Dec
1	Vibration & Noise	Motor / มอเตอร์	Check												
2	การสั่นสะเทือนและเสียง	Blower													
3	Lubrication	Motor / มอเตอร์	Check												
4	การหล่อลื่นขณะเดินเครื่อง	Blower													
5	Grease & Bearing	Motor / มอเตอร์	Check												
6	จาระบีและลูกปืน	Blower													
7	Water Leakage	น้ำรั่ว	Check												
8	Strainer	ตัวกรองขยะ	Check												
9	Pressure IN/Out / บันทึกแรงดันทางเข้า - ออก(PSI)		Record												
10	Variable speed drive Controller (VSD)		Check												
11	Kilo watt	กำลังไฟฟ้า	Record												
12	Frequency	ความถี่ไฟฟ้า	Record												
13	Motorize valve	มอเตอร์เปิด-ปิดน้ำเย็น	Check												
14	Voltage Record	Phase-Phase / คู่เฟส RS	Record												
15	บันทึกแรงเคลื่อนไฟฟ้า	Phase-Phase / คู่เฟส ST													
16	(Volts / โวลต์)	Phase-Phase / คู่เฟส TR													
17	Amperes Record	Phase / เฟส R	Record												
18	บันทึกกระแสไฟฟ้า	Phase / เฟส S													
19	(Amp. / แอมป์)	Phase / เฟส T													
20	Equipment Status	Manual / คีย์มือ (ลงค่า M)	Check												
	ตำแหน่งการเดินเครื่อง	Automatic / อัตโนมัติ													



Technician

Supervisor

Assistance

Chief Eng.

Preventive Maintenance of Air Handling Unit

แบบฟอร์มการบำรุงรักษาเครื่องจ่ายลมเย็นประจำเดือน

TECHNICAL DATA AHU.

Unit Type : A1-BA-03
 Location: Oasis A1 DINING
 Brand: Trane
 Model : CLCP 035
 Serial No. : 5T 0908 - 901553
 Total Capacity: 552,000 BTUH
 CFM: 18,000
 Water Flow GPM: 66.93

MOTOR
 BRAND: TECO
 Type: : AEEBKB040015FMA
 Serial No. : H 6084017 001
 Power supply : 380 - 415/3/50 Hz.
 F.L. amp. : 20.9
 Kw or HP : 11/15 HP.
 RPM : 1455
 Motor Starter type: VSD
 Belt: B-71 X 3

Blower
 KRUKER
 FDA 630 CM CCW 360
 AL 1089 0808
 380/3/50 Hz.
 22.3
 11
 521

YEAR 2025

Item ลำดับ	Description รายการ		Task วิธีการ	Service scheduling											
				Jan	Feb	Mar	Apr	May	Jun	Jul	Aug	Sep	Oct	Nov	Dec
1	Vibration & Noise	Motor / มอเตอร์	Check												
2	การสั่นสะเทือนและเสียง	Blower													
3	Lubrication	Motor / มอเตอร์	Check												
4	การหล่อลื่นขณะเดินเครื่อง	Blower													
5	Grease & Bearing	Motor / มอเตอร์	Check												
6	จาระบีและลูกปืน	Blower													
7	Water Leakage	น้ำรั่ว	Check												
8	Strainer	ตัวกรองขยะ	Check												
9	Pressure IN/Out / บันทึกแรงดันทางเข้า-ออก(PSI)		Record												
10	Variable speed drive Controller (VSD)		Check												
11	Kilo watt	กำลัง ไฟฟ้า	Record												
12	Frequency	ความถี่ ไฟฟ้า	Record												
13	Motorize valve	มอเตอร์เปิด-ปิดน้ำเย็น	Check												
14	Voltage Record	Phase-Phase / คู่เฟส RS	Record												
15	บันทึกแรงเคลื่อนไฟฟ้า	Phase-Phase / คู่เฟส ST													
16	(Volts / โวลท์)	Phase-Phase / คู่เฟส TR													
17	Amperes Record	Phase / เฟส R	Record												
18	บันทึกกระแสไฟฟ้า	Phase / เฟส S													
19	(Amp. / แอมป์)	Phase / เฟส T													
20	Equipment Status	Manual / ด้วยมือ (ลงค่า M)	Check												
	ตำแหน่งการเดินเครื่อง	Automatic / อัตโนมัติ													



Technician

Supervisor

Assistance

Chief Eng.