



รูปที่ 1 กล่องแสดงความคิดเห็น/เสนอแนะ



เจ้าหน้าที่ธุรการช่าง

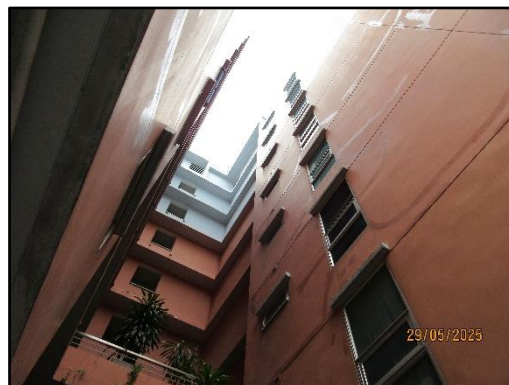


ช่างส่วนกลาง

รูปที่ 2 นิติบุคคลอาคารชุด เดอะคริส เอ็กซ์เพรส 2



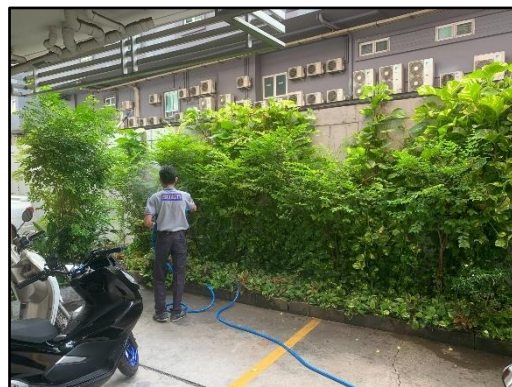
รูปที่ 3 สภาพปัจจุบันของโครงการ



รูปที่ 3 (ต่อ) สภาพปัจจุบันของโครงการ



รูปที่ 4 พื้นที่สีเขียวของโครงการ



รูปที่ 5 พนักงานดูแลรักษาพื้นที่สีเขียว ไม้ดอกไม้ประดับ



รูปที่ 6 ป้ายจำกัดความเร็ว ไม่เกิน 20 กิโลเมตร/ชั่วโมง



รูปที่ 7 ป้ายรณรงค์ใช้น้ำอย่างประหยัด



รูปที่ 8 อุปกรณ์สุขภัณฑ์ต่าง ๆ ที่ใช้ในโครงการ



ตู้ควบคุมระบบบำบัดน้ำเสีย



มิเตอร์ไฟฟ้าสำหรับระบบบำบัดน้ำเสีย

รูปที่ 9 ระบบบำบัดน้ำเสียของโครงการ



รูปที่ 10 ตรวจวัดคุณภาพน้ำทิ้งที่ออกจากระบบบำบัดเป็นประจำทุกเดือน



รูปที่ 11 เจ้าหน้าที่ฝ่ายช่าง ดูแลตรวจสอบระบบต่าง ๆ ของโครงการ



ห้องเครื่องปั๊มชั้นดาดฟ้า



ห้องเครื่องปั๊มน้ำชั้นใต้ดิน

รูปที่ 12 ระบบการจ่ายน้ำของโครงการ



รูปที่ 13 ระบบเส้นท่อต่าง ๆ



รูปที่ 13 (ต่อ) ระบบเส้นท่อต่าง ๆ



ถังเก็บน้ำบนชั้นดาดฟ้า

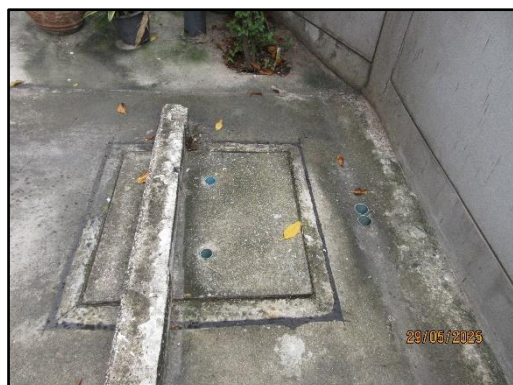
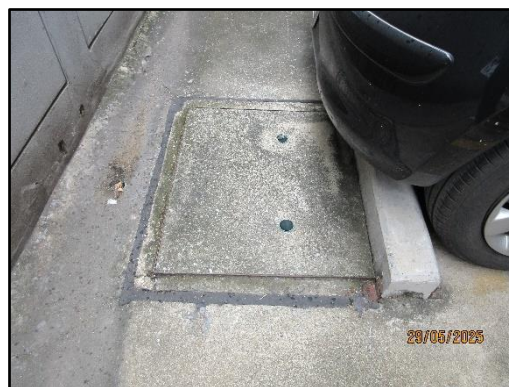


ถังเก็บน้ำชั้นใต้ดิน

รูปที่ 14 ถังเก็บน้ำสำรองของโครงการ



รูปที่ 15 การดูแล ทำความสะอาดถังเก็บน้ำสำรองของโครงการ



รูปที่ 16 ระบบระบายน้ำของโครงการ



รูปที่ 17 ท่อระบายน้ำ พร้อมตะแกรงดักขยะ



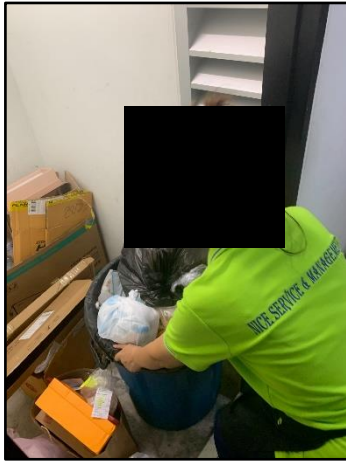
รูปที่ 18 ท่อระบายน้ำสาธารณะ บริเวณริมถนนรัชดาภิเษกซอย 19



รูปที่ 19 ป่อหน่วยน้ำของโครงการ



รูปที่ 20 ห้องพักขยะประจำชั้น



รูปที่ 21 พนักงานเก็บรวบรวม และคัดแยกมูลฝอยในห้องพักขยะประจำชั้น



รูปที่ 22 พนักงานเก็บรวบรวม และคัดแยกมูลฝอย บริเวณห้องพักขยะรวม



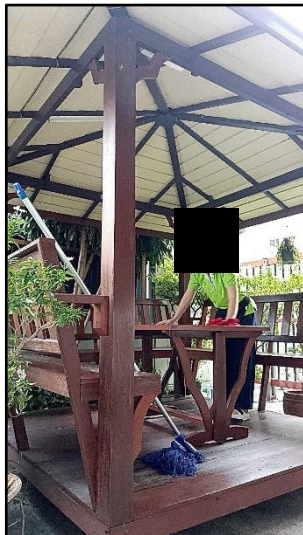
รูปที่ 22 (ต่อ) พนักงานเก็บรวบรวม และคัดแยกมูลฝอย บริเวณห้องพักระรวม



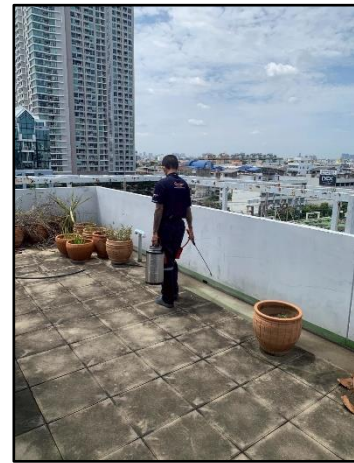
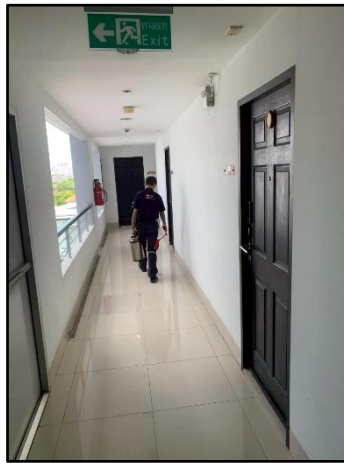
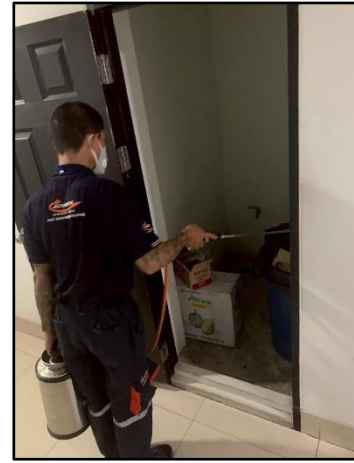
รูปที่ 23 ห้องพักระรวม และภูมิสถาปัตยกรรมโดยรอบห้องพักระรวม



รูปที่ 24 สำนักงานเขตดินแดงเข้ามาเก็บขยะไปกำจัดต่อไป



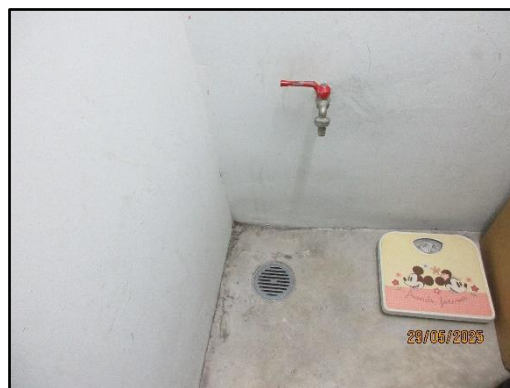
รูปที่ 25 พนักงานดูแลรักษาทำความสะอาด บริเวณพื้นที่โครงการ



รูปที่ 26 เจ้าหน้าที่กำจัดแมลง



รูปที่ 27 พนักงานทำความสะอาดห้องพัทยะ



รูปที่ 28 ท่อระบายน้ำชะล้างห้องพัสดุฝอยในแต่ละชั้น



รูปที่ 29 ท่อระบายน้ำชะล้างห้องพัสดุฝอยรวม เพื่อรวบรวมน้ำจากห้องพัทยะเข้าระบบบำบัดก่อน
ปล่อยออกสู่ท่อระบายน้ำสาธารณะ



รูปที่ 30 อุปกรณ์เดินสายไฟฟ้า สายสัญญาณต่างๆ และระบบไฟฟ้าของโครงการ



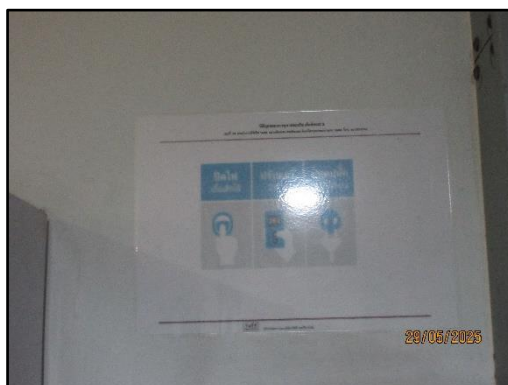
รูปที่ 31 หม้อแปลงไฟฟ้าของโครงการ



รูปที่ 32 เจ้าหน้าที่เข้ามาเปลี่ยนหลอดไฟที่ชำรุด



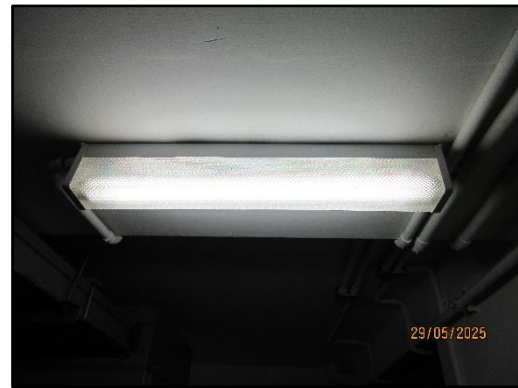
รูปที่ 33 ผลลัพธ์ไฟฟ้าชนิดประหยัดพลังงาน



รูปที่ 34 ป้ายรณรงค์ประหยัดไฟ



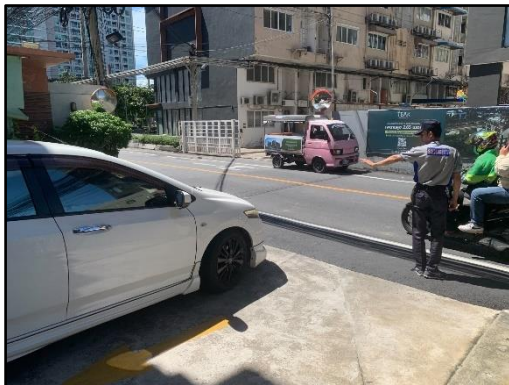
รูปที่ 35 ระบบไฟฟ้าส่องสว่างภายในโครงการ



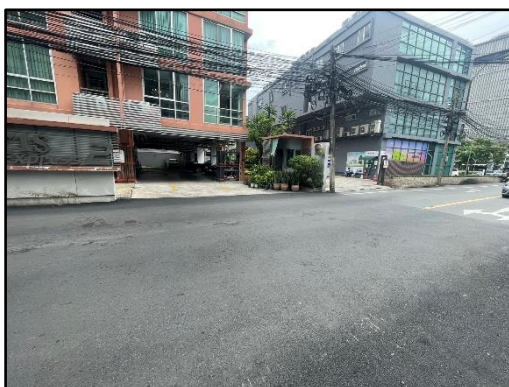
รูปที่ 35 (ต่อ) ระบบไฟฟ้าส่องสว่างภายในโครงการ



รูปที่ 36 พนักงานรักษาความปลอดภัย (รปภ.) ประจำโครงการ



รูปที่ 37 พนักงานรักษาความปลอดภัยคอยดูแลอำนวยความสะดวกด้านการจราจรให้กับรถ
บริเวณทางเข้า-ออกพื้นที่โครงการ



รูปที่ 38 บริเวณทางเข้า-ออกโครงการ



รูปที่ 39 กล้องโทรทัศน์วงจรปิด (CCTV)



รูปที่ 40 ห้องควบคุมกล้องวงจรปิด



รูปที่ 41 ป้ายเตือนพื้นที่นี้มีกล้องวงจรปิด



รูปที่ 42 ลูกศรแสดงทิศทางการเดินรถ



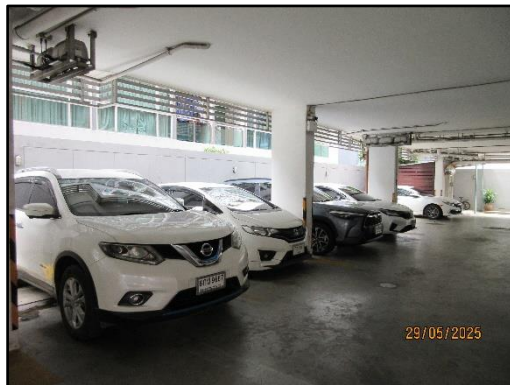
รูปที่ 43 ป้ายห้ามจอดรถกีดขวาง และกฎระเบียบจราจรของโครงการ



รูปที่ 44 กระจกนูน



รูปที่ 45 ระบบไฟฟ้าส่องสว่างเวลากลางคืนบริเวณลานจอดรถ



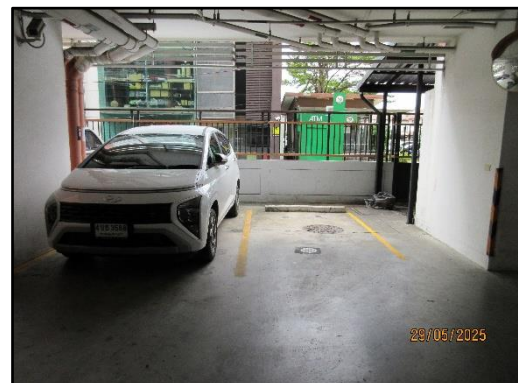
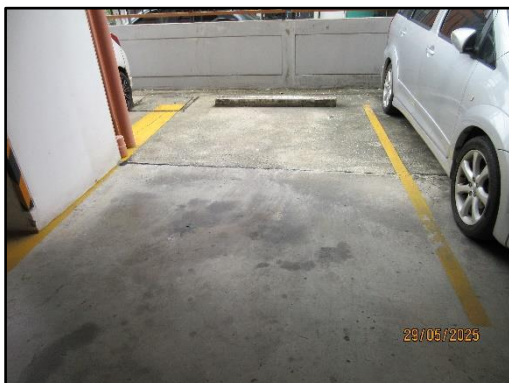
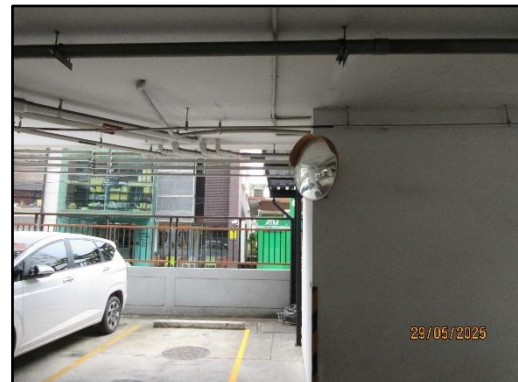
รูปที่ 46 พื้นที่จอดรถของโครงการ



รูปที่ 47 ป้ายสงวนสิทธิ์เฉพาะรถที่มีสติ๊กเกอร์เท่านั้น



รูปที่ 48 สติกเกอร์ติดรถของโครงการ



รูปที่ 49 เส้นแบ่งช่องจอดรถ



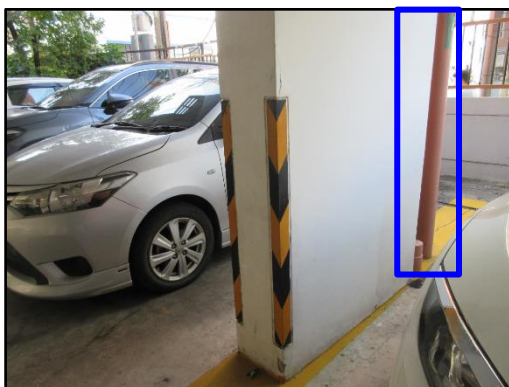
รูปที่ 50 ชุดกดแจ้งเหตุและกระดิ่งแจ้งสัญญาณเพลิงไหม้



รูปที่ 50 (ต่อ) ชุดกดแจ้งเหตุและกระดิ่งแจ้งสัญญาณเพลิงไหม้



รูปที่ 51 อุปกรณ์ตรวจจับควัน ตรวจจับความร้อน



รูปที่ 52 ระบบท่อเย็น



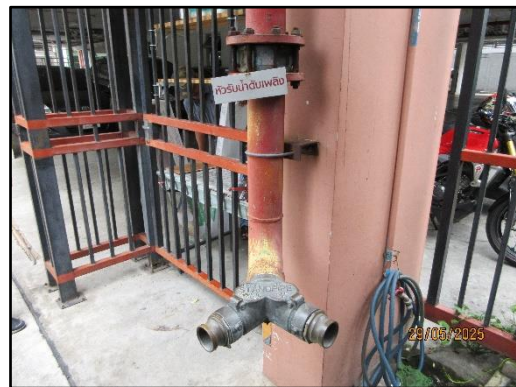
รูปที่ 53 ตู้หัวฉีดน้ำดับเพลิง



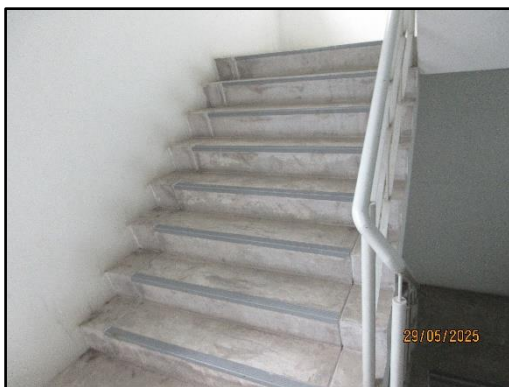
รูปที่ 54 ถังดับเพลิง



รูปที่ 54 (ต่อ) ถังดับเพลิง



รูปที่ 55 หัวรับ-จ่ายน้ำดับเพลิงภายนอกอาคาร



รูปที่ 56 บันไดหนีไฟ



รูปที่ 57 ประตูหนีไฟ



รูปที่ 58 ป้ายแสดงเส้นทางหนีไฟ



รูปที่ 59 แผนผังแสดงเส้นทางหนีไฟ



รูปที่ 60 ไฟฉุกเฉิน ระบบไฟสำรองฉุกเฉิน



รูปที่ 61 ระบบป้องกันฟ้าผ่า



รูปที่ 62 Fireman's switch



รูปที่ 63 Graphic annunciator fire alarm system



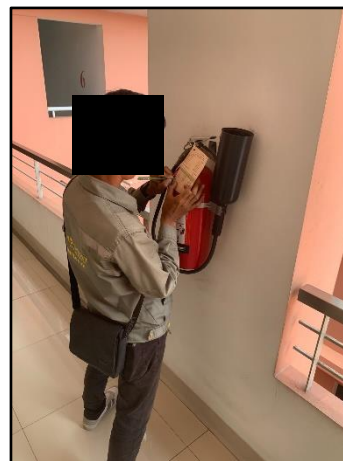
รูปที่ 64 จุดรวมพล



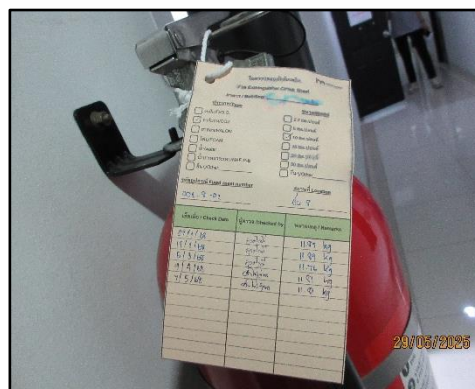
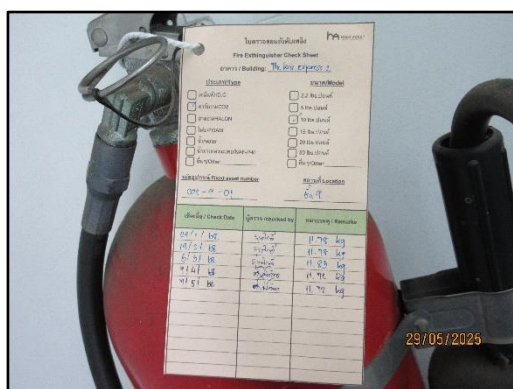
รูปที่ 65 เบอร์โทรศัพท์ช่องทางการติดต่อหากเกิดเหตุฉุกเฉิน



รูปที่ 66 เจ้าหน้าที่ตรวจเช็คถังดับเพลิงและอุปกรณ์ดับเพลิง



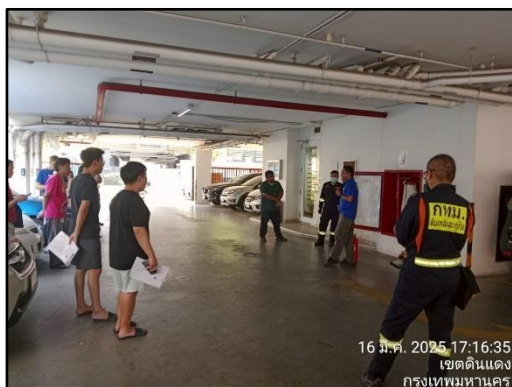
รูปที่ 66 (ต่อ) เจ้าหน้าที่ตรวจเช็คถังดับเพลิงและอุปกรณ์ดับเพลิง



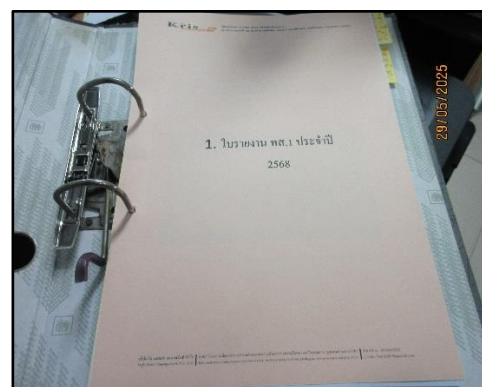
รูปที่ 67 ใบตรวจสอบถังดับเพลิง



รูปที่ 68 ติดป้ายแนะนำการใช้อุปกรณ์ดับเพลิง



รูปที่ 69 การซ้อมดับเพลิงและอพยพหนีไฟ



รูปที่ 70 รายงานบันทึกสถิติและข้อมูลผลการทำงานของระบบบำบัดน้ำเสียประจำวันตามแบบ ทส.1
และรายงานสรุปผลการทำงานของระบบบำบัดน้ำเสียรายเดือนตามแบบ ทส. 2

