

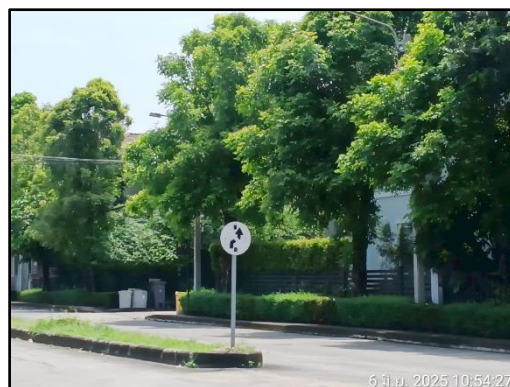


รูปที่ 1 สภาพแวดล้อมปัจจุบันของโครงการ

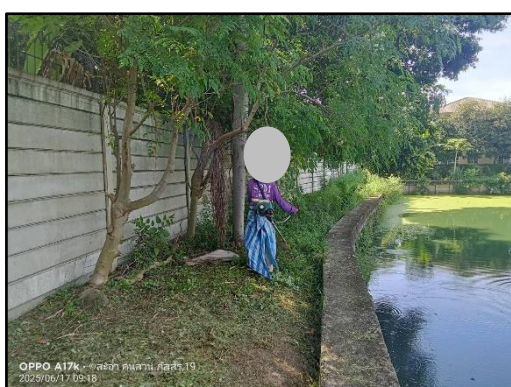


รูปที่ 2 พื้นที่สีเขียวภายในโครงการ





รูปที่ 2 (ต่อ) พื้นที่สีเขียวภายในโครงการ



รูปที่ 3 พนักงานดูแลพื้นที่สีเขียวภายในโครงการ



รูปที่ 4 ระบบบำบัดน้ำเสียภายในโครงการ และเจ้าหน้าที่ตรวจเช็คตะกอนในระบบบำบัดน้ำเสีย





รูปที่ 4 (ต่อ) ระบบบำบัดน้ำเสียภายในโครงการ และเจ้าหน้าที่ตรวจเช็คตะกอนในระบบบำบัดน้ำเสีย



รูปที่ 5 ท่อระบายอากาศ ของระบบบำบัดน้ำเสีย



รูปที่ 6 เจ้าหน้าที่ผู้ดูแลระบบบำบัดน้ำเสีย

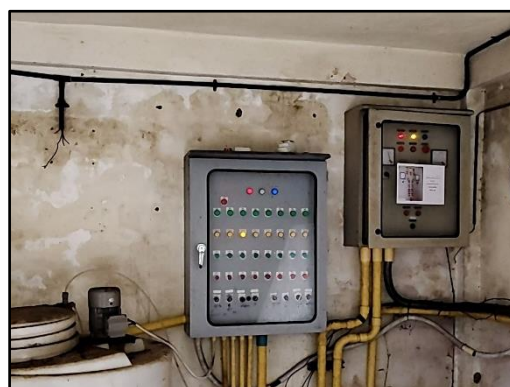


รูปที่ 7 ป้ายประชาสัมพันธ์ห้ามทิ้งสิ่งที่ย่อยสลายไม่ได้ลงในชักโครก





รูปที่ 8 ห้องน้ำภายในโครงการ



รูปที่ 9 มิเตอร์ไฟเฉพาะสำหรับระบบบำบัดน้ำเสีย และตู้ควบคุมระบบน้ำเสีย



รูปที่ 10 ขุดลอกคูแ่ลทำความสะอาดท่อระบายน้ำภายในโครงการ



รูปที่ 11 บ่อหน่วงน้ำภายในโครงการ



รูปที่ 12 เจ้าหน้าที่คูและระบายน้ำของโครงการ

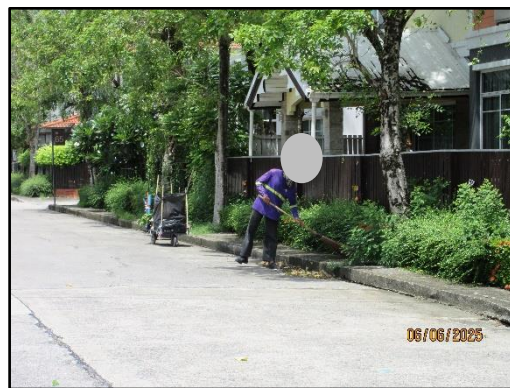


รูปที่ 13 คลองสาธารณะที่ได้รับการกำจัดวัชพืชและขุดลอกเรียบร้อยแล้ว



รูปที่ 14 ติดตั้งตะแกรงดักขยะในบริเวณรางระบายน้ำ





รูปที่ 15 เจ้าหน้าที่คอยทำความสะอาดบริเวณพื้นที่โครงการ

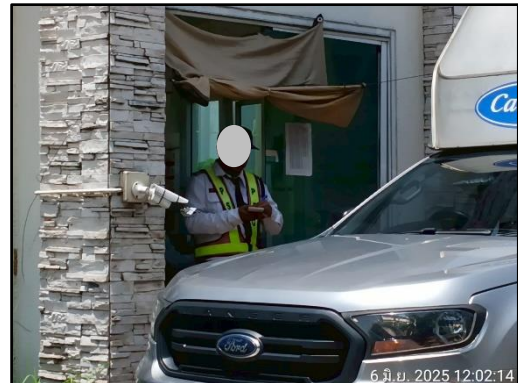


รูปที่ 16 ระบบไฟฟ้าส่องสว่างภายในโครงการ





รูปที่ 16 (ต่อ) ระบบไฟฟ้าส่องสว่างภายในโครงการ



รูปที่ 17 เจ้าหน้าที่รักษาความปลอดภัย

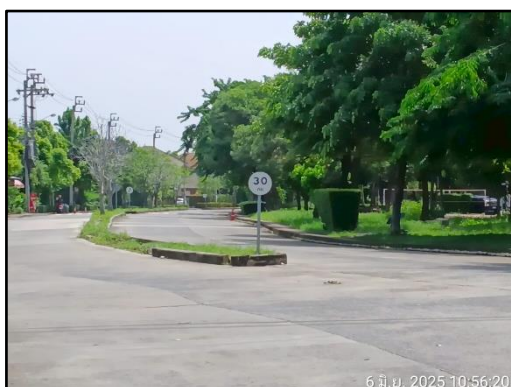


รูปที่ 18 กระงกนูน ป้ายสัญญาณจราจรและป้ายเตือนควบคุมความเร็ว





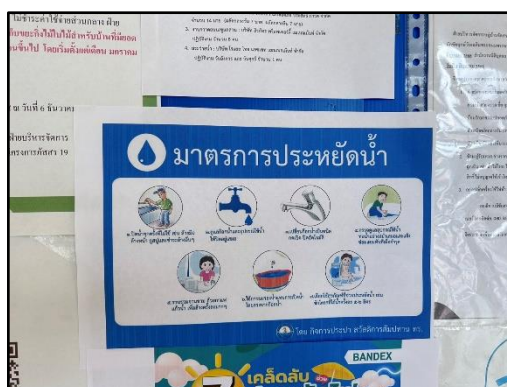
รูปที่ 18 (ต่อ) กระจกนูน ป้ายสัญญาณจราจรและป้ายเตือนควบคุมความเร็ว



รูปที่ 19 ถนนภายในโครงการ

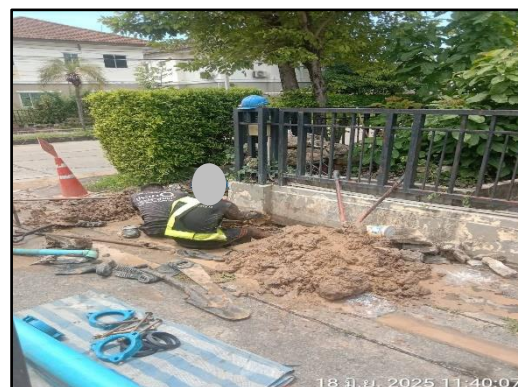


รูปที่ 20 สันนุนชะลอความเร็วภายในโครงการ

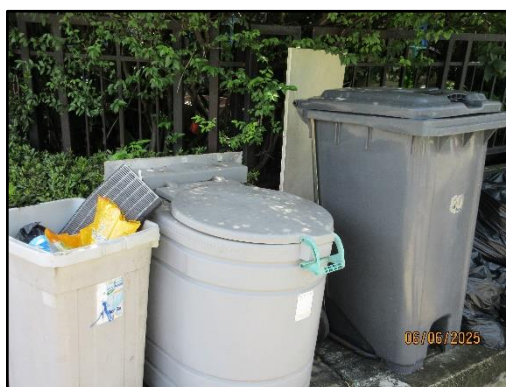


รูปที่ 21 บอร์ดประชาสัมพันธ์ประหยัดน้ำ





รูปที่ 22 เจ้าหน้าที่ซ่อมแซมระบบส่ง-จ่ายน้ำประปา

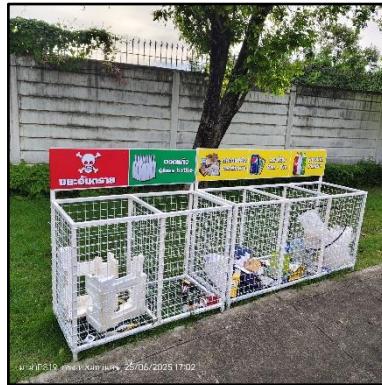


รูปที่ 23 ถังขยะภายในโครงการ





รูปที่ 24 รถเก็บขยะสำนักงานเขตสายไหม



รูปที่ 25 ป้ายรณรงค์การคัดแยกขยะก่อนทิ้งถึงขยะ



รูปที่ 26 ป้ายรณรงค์การใช้ไฟฟ้าอย่างประหยัด





รูปที่ 27 การตรวจสอบดูแลและการติดตั้งระบบไฟฟ้าภายในโครงการ



รูปที่ 28 เลือกใช้หลอดไฟแบบประหยัดพลังงาน



รูปที่ 29 คณะกรรมการประสานงานหมู่บ้าน





รูปที่ 30 พิจารณารับพนักงานภายในโครงการที่พักอาศัยในท้องถิ่นเป็นอันดับแรก



รูปที่ 31 เครื่องใช้สำหรับอุปโภคบริโภคสำหรับคนงาน



รูปที่ 32 หัวจ่ายน้ำดับเพลิง และถังดับเพลิงเคมีแบบมือถือ





รูปที่ 32 (ต่อ) หัวจ่ายน้ำดับเพลิง และถังดับเพลิงเคมีแบบมือถือ

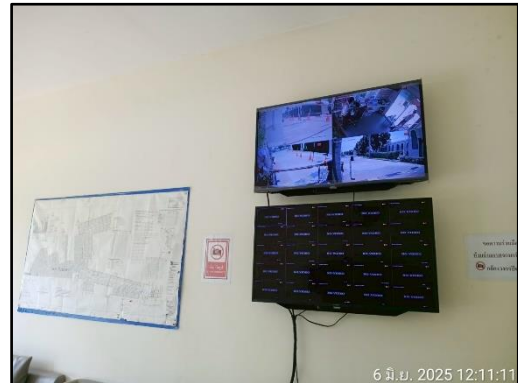


รูปที่ 33 ปลุกต้นไม้โดยรอบบ่อน้ำ





รูปที่ 33 (ต่อ) ปลุกต้นไม้โดยรอบบ่อน้ำ



รูปที่ 34 กล้องวงจรปิดภายในโครงการ



รูปที่ 35 วิธีการปฏิบัติตนกรณีเกิดอัคคีภัย และวิธีใช้งานถังดับเพลิง





รูปที่ 36 ดิจิตัลโทรศัพท์ของสถานีตำรวจคั่นยาวไว้บริเวณสำนักงานนิติบุคคล



รูปที่ 37 ถังดับเพลิงเคมีประจำอยู่ในห้องขาม



รูปที่ 38 ปลุกต้นไม้บริเวณโดยรอบระบบบำบัดและบ่อหน่วงน้ำ





รูปที่ 38 (ต่อ) ปลุกต้นไม้บริเวณโดยรอบระบบบำบัดและบ่อหน่วงน้ำ



รูปที่ 39 แนวรั้วกันเขตที่ดินที่ติดกับคลองสาธารณะ



รูปที่ 40 ตะแกรงคัดมูลฝอยในบ่อเก็บน้ำ