

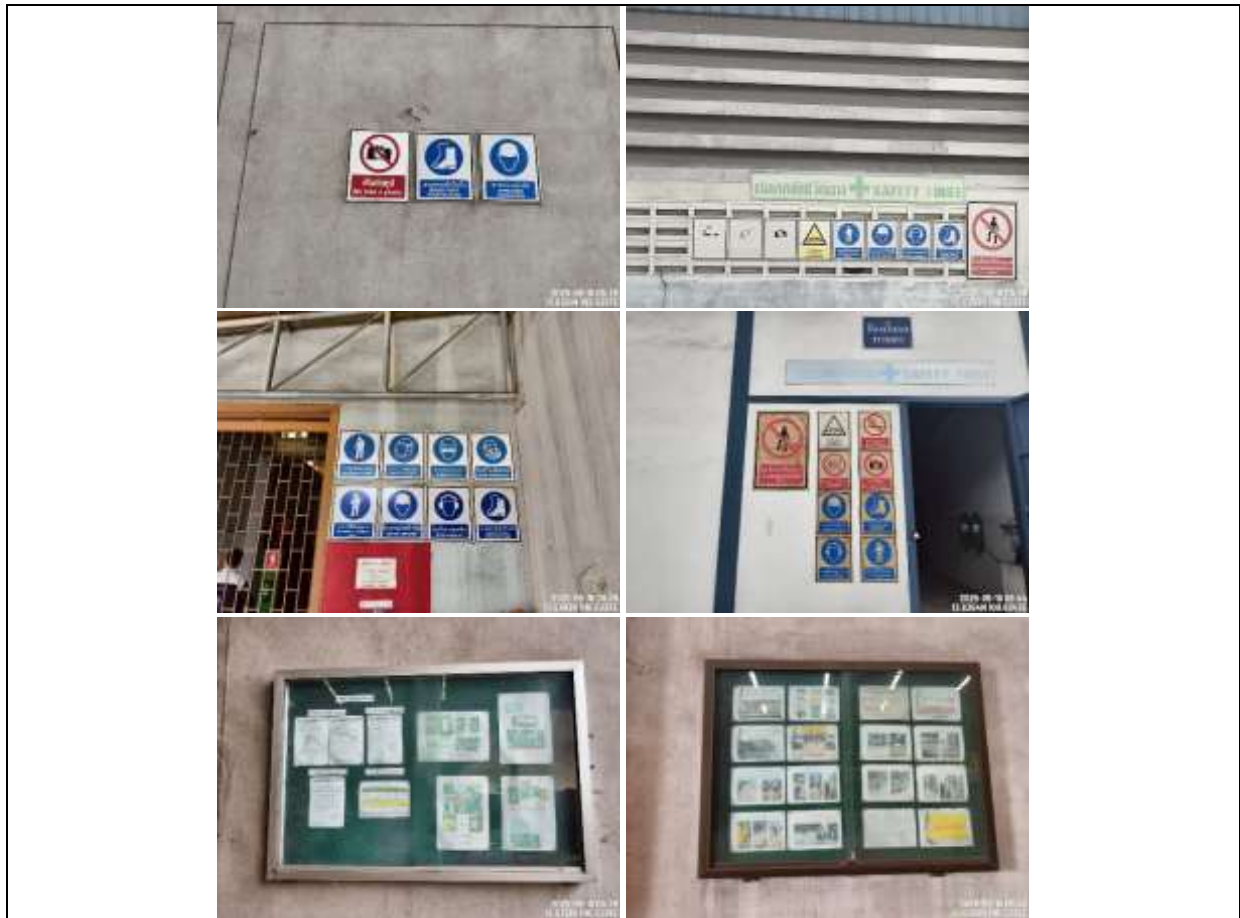
ภาคผนวกที่ 7

ภาพถ่ายผลการปฏิบัติตามมาตรการป้องกันและแก้ไขผลกระทบสิ่งแวดล้อม
และติดตามตรวจสอบคุณภาพสิ่งแวดล้อม

ภาพถ่ายผลการปฏิบัติตามมาตรการป้องกันและแก้ไขผลกระทบสิ่งแวดล้อมและติดตามตรวจสอบคุณภาพสิ่งแวดล้อม
โครงการ โรงงานหลอมและรีดเหล็ก (ระยะดำเนินการ) ประจำเดือนมกราคม-มิถุนายน 2568

	
รูปที่ ๗7.1 ตัวดูด Primary Fume	รูปที่ ๗7.2 ปล่องโรงรีดเหล็ก RM9
	
รูปที่ ๗7.3 ปล่องโรงรีดเหล็ก RM10	รูปที่ ๗7.4 ปล่องเตาหลอมใหม่ (EAF)
	
รูปที่ ๗7.5 บ่อน้ำขนาด 2,000 ลิตร	รูปที่ ๗7.6 Settling Cyclone ดักคราบน้ำมัน และคราบเหล็ก
	
รูปที่ ๗7.7 ระบบบำบัดมลพิษทางอากาศ แบบถุงกรอง (Bag Filter)	

ภาพถ่ายผลการปฏิบัติตามมาตรการป้องกันและแก้ไขผลกระทบสิ่งแวดล้อมและติดตามตรวจสอบคุณภาพสิ่งแวดล้อม
โครงการ โรงงานหลอมและรีดเหล็ก (ระยะดำเนินการ) ประจำเดือนมกราคม-มิถุนายน 2568

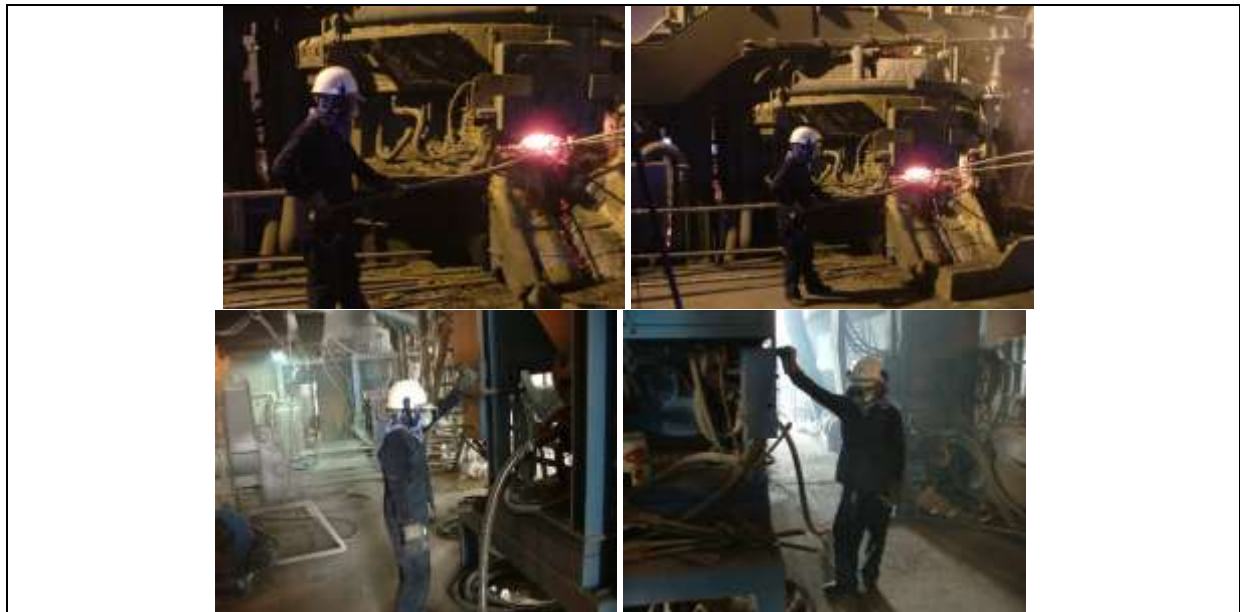


รูปที่ ๗7.8 การประชาสัมพันธ์ และมีเอกสารประชาสัมพันธ์ของโรงงาน



รูปที่ ๗7.9 รั้วคอนกรีตสูง 3 เมตร ล้อมรอบโครงการ

ภาพถ่ายผลการปฏิบัติตามมาตรการป้องกันและแก้ไขผลกระทบสิ่งแวดล้อมและติดตามตรวจสอบคุณภาพสิ่งแวดล้อม
โครงการ โรงงานหลอมและรีดเหล็ก (ระยะดำเนินการ) ประจำเดือนมกราคม-มิถุนายน 2568



รูปที่ ผ7.10 พนักงานสวมใส่อุปกรณ์ป้องกันส่วนบุคคล



รูปที่ ผ7.11 ป้ายสัญลักษณ์การสวมใส่อุปกรณ์ป้องกันส่วนบุคคล



ภาพถ่ายผลการปฏิบัติตามมาตรการป้องกันและแก้ไขผลกระทบสิ่งแวดล้อมและติดตามตรวจสอบคุณภาพสิ่งแวดล้อม
โครงการ โรงงานหลอมและรีดเหล็ก (ระยะดำเนินการ) ประจำปีเดือนมกราคม-มิถุนายน 2568



รูปที่ ๗7.12 พัดลม



รูปที่ ๗7.13 พื้นที่สีเขียวภายในพื้นที่โรงงาน



รูปที่ ๗7.14 การฝึกซ้อมดับเพลิง และฝึกซ้อมอพยพหนีไฟ ปี 2566