

รายงานผลการปฏิบัติตามมาตรการป้องกันและแก้ไขผลกระทบสิ่งแวดล้อม และมาตรการติดตามตรวจสอบผลกระทบสิ่งแวดล้อม

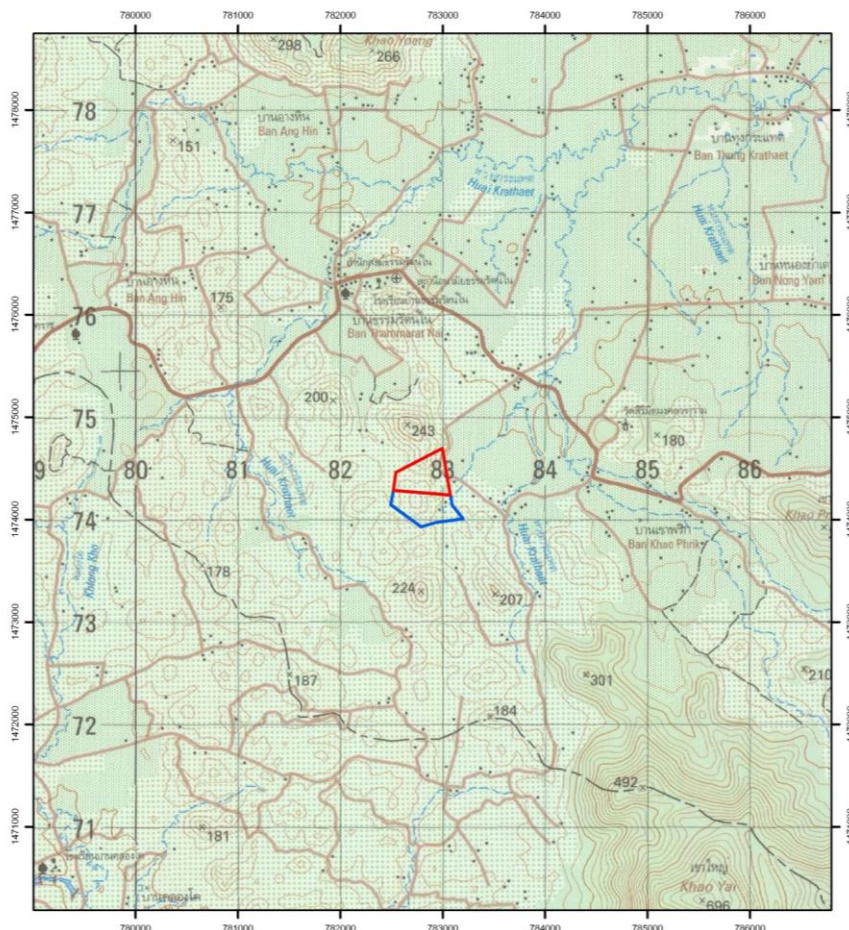
ฉบับปกปิดข้อมูลที่มีกฎหมายคุ้มครอง

โครงการเหมืองแร่หินอุตสาหกรรมชนิดหินปูน เพื่ออุตสาหกรรมก่อสร้าง
ประทานบัตรที่ 29789/15878 ร่วมแผนผังโครงการทำเหมืองเดียวกันกับ
ประทานบัตรที่ 29790/15879

ตำบลคลองตะเกรา อำเภอท่าตะเียบ จังหวัดฉะเชิงเทรา

บริษัท ศิลาพรชัย จำกัด

เลขที่ 99 หมู่ที่ 7 ตำบลห้วยกะปิ อำเภอเมืองชลบุรี จังหวัดชลบุรี 20000



จัดทำโดย

ฉบับเดือน

มกราคม- มิถุนายน 2568