



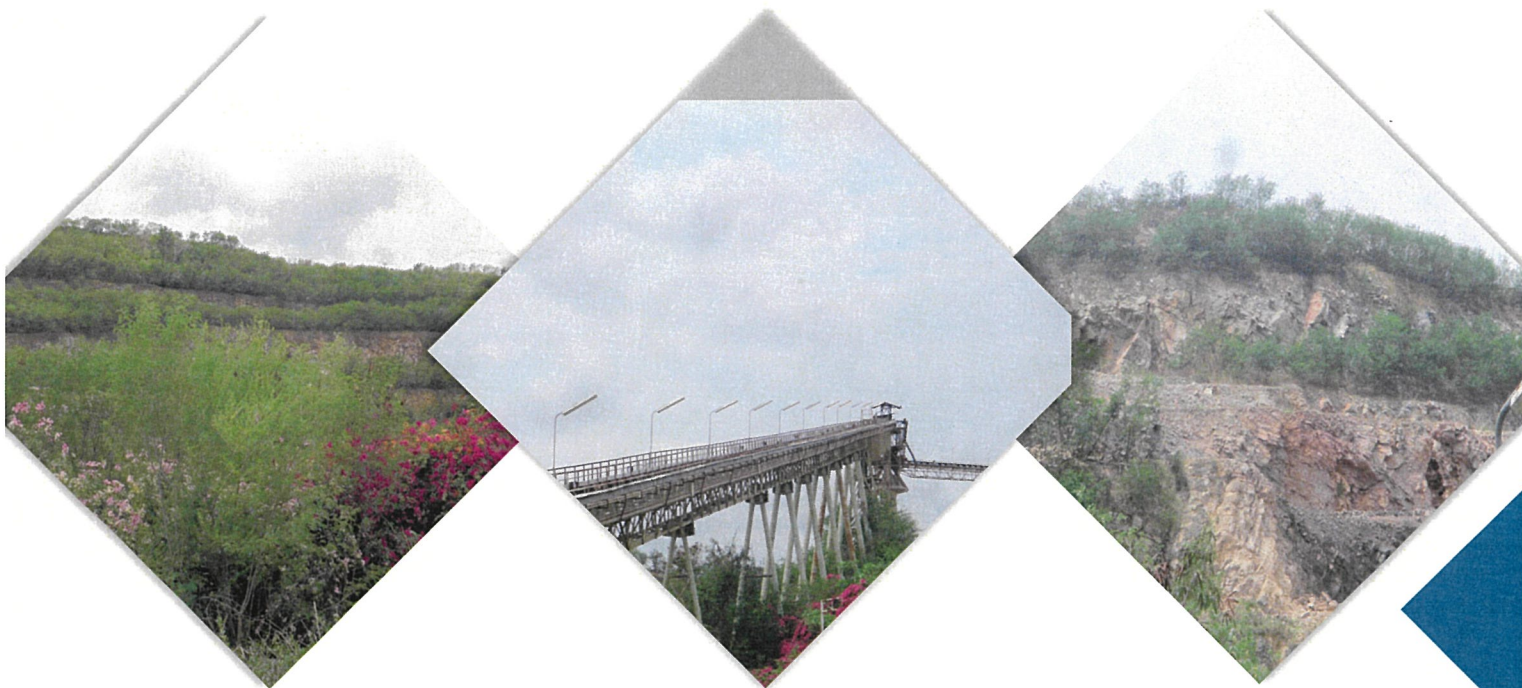
บริษัท ชลประทานซีเมนต์ จำกัด (มหาชน)  
**Jalapraphathan Cement**  
Public Company Limited

รายงานผลการปฏิบัติตามมาตรการป้องกันและแก้ไขผลกระทบสิ่งแวดล้อม  
และมาตรการติดตามตรวจสอบผลกระทบสิ่งแวดล้อม (ระยะดำเนินการ)

## โครงการทำเหมืองแร่หินอุตสาหกรรมชนิดหินปูน เพื่ออุตสาหกรรมปูนซีเมนต์และแร่ฟอสเฟต

ระหว่างเดือนมกราคม ถึง มิถุนายน 2568

### รายงานฉบับปกปิดนี้มีกฎหมายคุ้มครอง



บริษัท ชลประทานซีเมนต์ จำกัด (มหาชน)/โรงงานชะอำ  
ตั้งอยู่ตำบลชะอำ อำเภอชะอำ จังหวัดเพชรบุรี

จัดทำโดย



Thai  
Environmental Technic

บริษัท เทคนิคสิ่งแวดล้อมไทย จำกัด

1/6 ซอยรามคำแหง 145 แขวงสะพานสูง เขตสะพานสูง กรุงเทพมหานคร 10240

โทรศัพท์ 0 2373 7799 โทรสาร 0 2373 7979