

ภาพถ่ายประกอบผลการปฏิบัติตามมาตรการป้องกันและแก้ไขผลกระทบสิ่งแวดล้อม



รูปที่ 1 ระบบบำบัดน้ำเสีย บริเวณ Office



รูปที่ 2 ระบบบำบัดน้ำเสีย บริเวณ Canteen



รูปที่ 3 ห้องพักรวมมูลฝอยและวางระบายน้ำจากห้องพักรวมมูลฝอย

ภาพถ่ายประกอบผลการปฏิบัติตามมาตรการป้องกันและแก้ไขผลกระทบสิ่งแวดล้อม



รูปที่ 4 ภาพขณะรองรับขยะมูลฝอยภายในอาคาร



รูปที่ 5 ภาพประชาสัมพันธ์การบริหารจัดการขยะภายในโครงการ

ภาพถ่ายประกอบผลการปฏิบัติตามมาตรการป้องกันและแก้ไขผลกระทบสิ่งแวดล้อม



รูปที่ 6 เจ้าหน้าที่อำนวยความสะดวกบริเวณทางเข้า-ออก



รูปที่ 7 ติดตั้งดวงไฟ บริเวณทางเข้า-ออก



รูปที่ 8 ตำรวจจราจรประจำที่บริเวณจุดกลับรถเนื่องจากโครงการ

ภาพถ่ายประกอบผลการปฏิบัติตามมาตรการป้องกันและแก้ไขผลกระทบสิ่งแวดล้อม



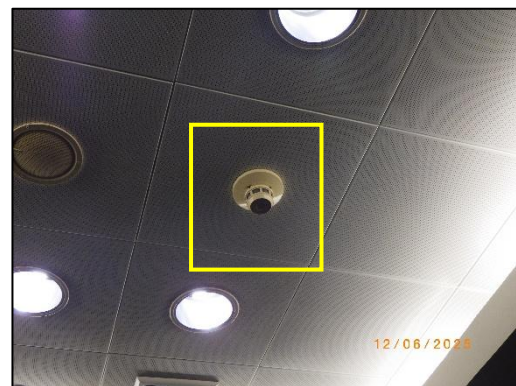
รูปที่ 9 ท่อรวบรวมน้ำฝนจากกระเบื้อง ชั้น 3
ของอาคารศูนย์ฝึกอบรม



รูปที่ 10 ป้ายรณรงค์การอนุรักษ์พลังงาน



อุปกรณ์ตรวจจับความร้อน



อุปกรณ์ตรวจจับควัน

รูปที่ 11 ระบบสัญญาณเตือนภัยภายในโครงการ



ก) ตู้อุปกรณ์ดับเพลิง



ข) สัญญาณเตือนภัย

รูปที่ 12 ระบบดับเพลิงภายในโครงการ

ภาพถ่ายประกอบผลการปฏิบัติตามมาตรการป้องกันและแก้ไขผลกระทบสิ่งแวดล้อม



ค) ระบบดับเพลิงอัตโนมัติแบบโปรยน้ำฝอย



ง) หัวรับน้ำดับเพลิงนอกอาคาร



จ) เครื่องสูบน้ำดับเพลิง



ฉ) ถังดับเพลิงมือถือ

ภาพถ่ายประกอบผลการปฏิบัติตามมาตรการป้องกันและแก้ไขผลกระทบสิ่งแวดล้อม

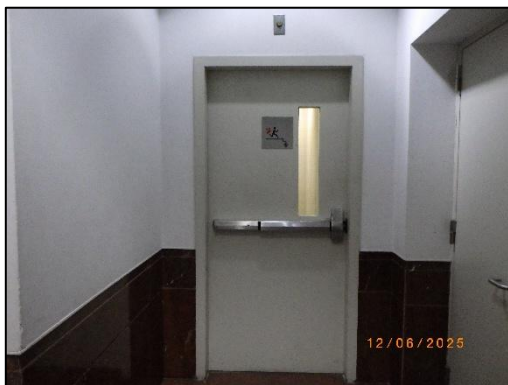


ข) ลิฟต์ดับเพลิง

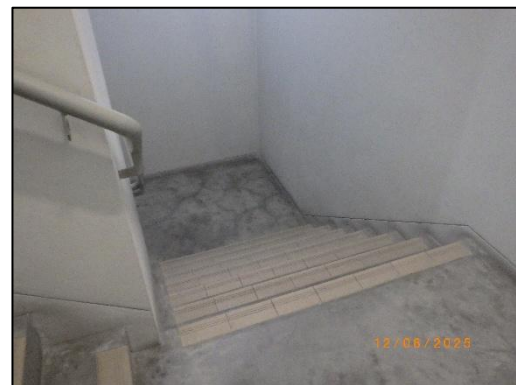


ซ) ระบบอัดอากาศ

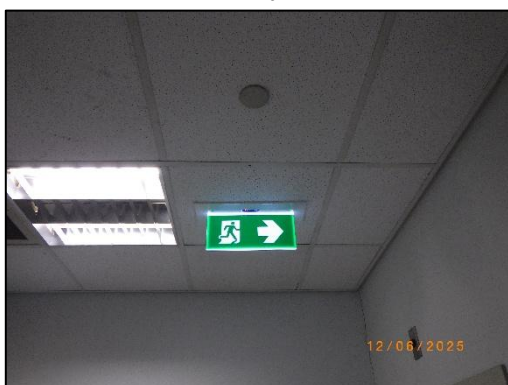
รูปที่ 12 ระบบดับเพลิงภายในโครงการ (ต่อ)



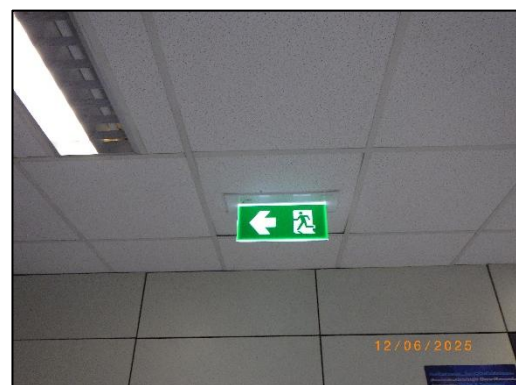
ก) ประตูหนีไฟ



ข) บันไดหนีไฟ



ค) ป้ายเรืองแสงบอกทางหนีไฟ



ง) ลานหนีไฟทางอากาศบริเวณชั้นดาดฟ้า

รูปที่ 13 ระบบหนีไฟของโครงการ

ภาพถ่ายประกอบผลการปฏิบัติตามมาตรการป้องกันและแก้ไขผลกระทบสิ่งแวดล้อม

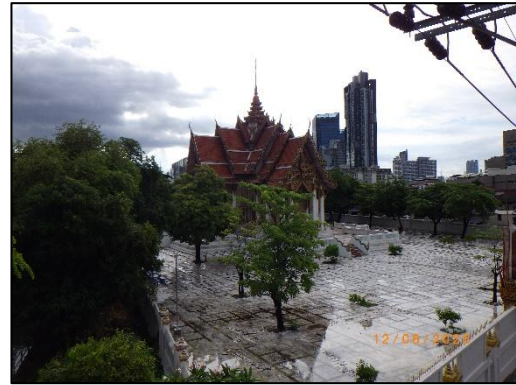


ก) พื้นที่สีเขียวภายในโครงการ



ข) การเลือกใช้วัสดุและสีภายนอกอาคาร

ภาพถ่ายประกอบผลการปฏิบัติตามมาตรการป้องกันและแก้ไขผลกระทบสิ่งแวดล้อม



รูปที่ 15 จัดภูมิทัศน์บริเวณวัดช่องนนทรี



รูปที่ 16 ป้ายสัญลักษณ์แสดงทางเข้า-ออก



จุดบ่อตรวจการระบายก่อนออกภายนอก

จุดบ่อตรวจการระบายก่อนออกภายนอก

โครงการ Office CC/TC

โครงการ Canteen

รูปที่ 17 บ่อพักก่อนระบายน้ำทิ้งลงสู่ท่อระบายน้ำสาธารณะ

ภาพถ่ายประกอบผลการปฏิบัติตามมาตรการป้องกันและแก้ไขผลกระทบสิ่งแวดล้อม



รูปที่ 18 พื้นที่จอดรถภายในโครงการ