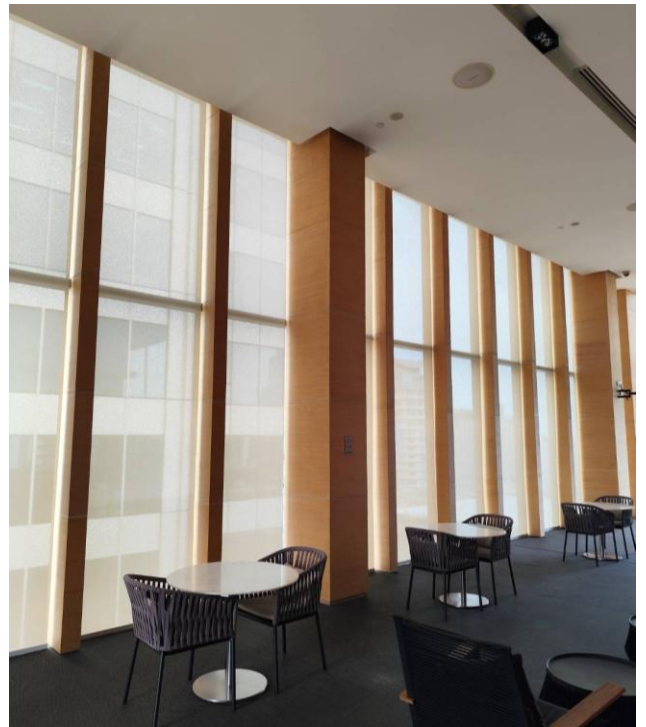
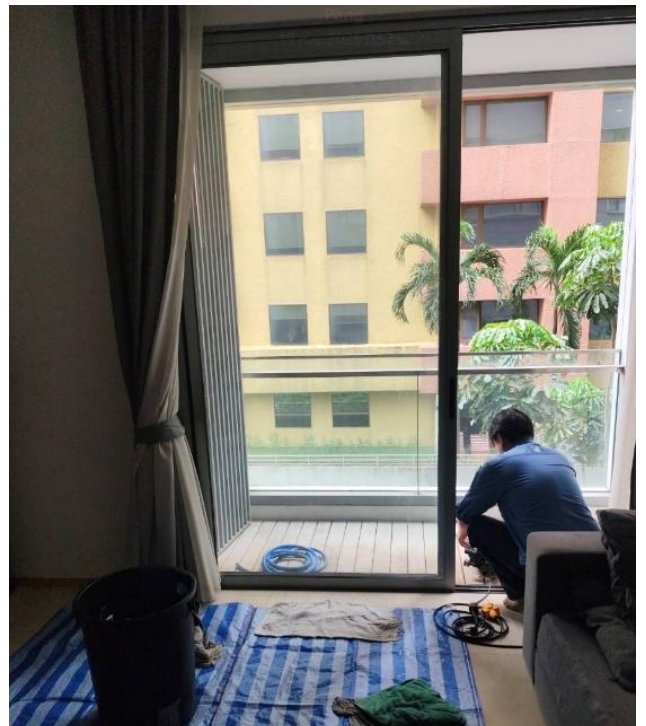


รูปที่ 1 ด้านสภาพภูมิประเทศไม่มีการเปลี่ยนแปลงในด้านสภาพภูมิประเทศเนื่องจากเป็นอาคารชุด เพื่อพักอาศัยเท่านั้น



รูปที่ 2 ภายในโครงการได้จัดให้มีพื้นที่สีเขียวโดยการปลูกไม้ยืนต้น และติดม่านบังแดดบริเวณหน้าต่างเพื่อลดความร้อน



รูปที่ 3 พนักงานได้บำรุงรักษาและล้างเครื่องปรับอากาศภายในห้องพักอย่างสม่ำเสมอ เพื่อลดมลภาวะทางอากาศ



รูปที่ 4 ติดป้ายเตือนให้ลดระดับความเร็วรถเพื่อ
ฟังก์กระจายของฝุ่น

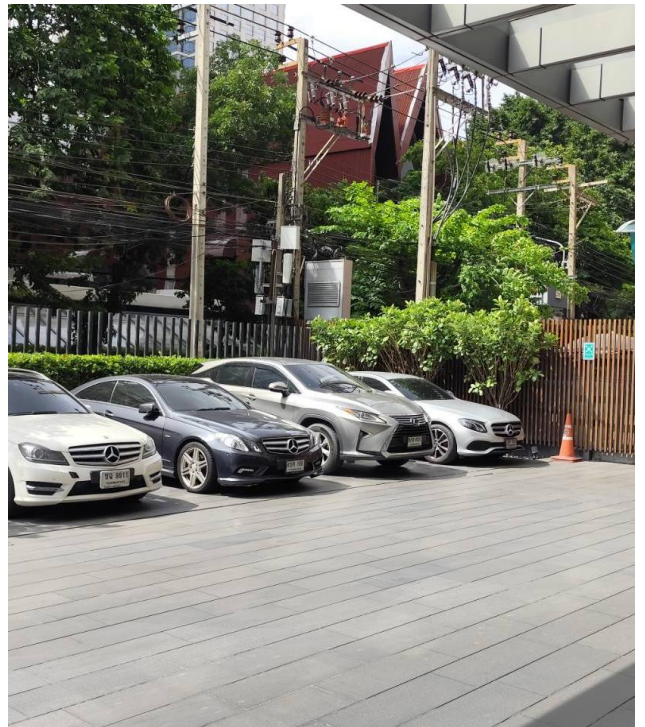


รูปที่ 5 โครงการออกแบบให้ลานจอดรถยนต์อยู่ชั้นใต้
ดิน เพื่อลดมลภาวะที่จะเสี่ยงดังรบกวนพื้นที่ข้างเคียง



รูปที่ 6 ไม่มีการประกอบกิจกรรมใดที่ก่อให้เกิดความสั่นสะเทือนเนื่องจากเป็นโครงการสำหรับพักอาศัยเท่านั้น





รูปที่ 7 และ 8 ไม่มีผลกระทบต่อกรณีวิทยาและทรัพย์สินที่ดิน เนื่องจากดำเนินโครงการสำหรับพักอาศัย เท่านั้น โครงการ ได้มีการปลูกต้นไม้เพื่อจัดเป็นพื้นที่สีเขียวเพื่อปกคลุมผิวดินช่วยป้องกันการชะล้าง ผิวดินไปสู่น้ำที่ข้างเคียง



รูปที่ 9 การจัดจ้างสูบลบเกรอะเป็นประจำทุกปี



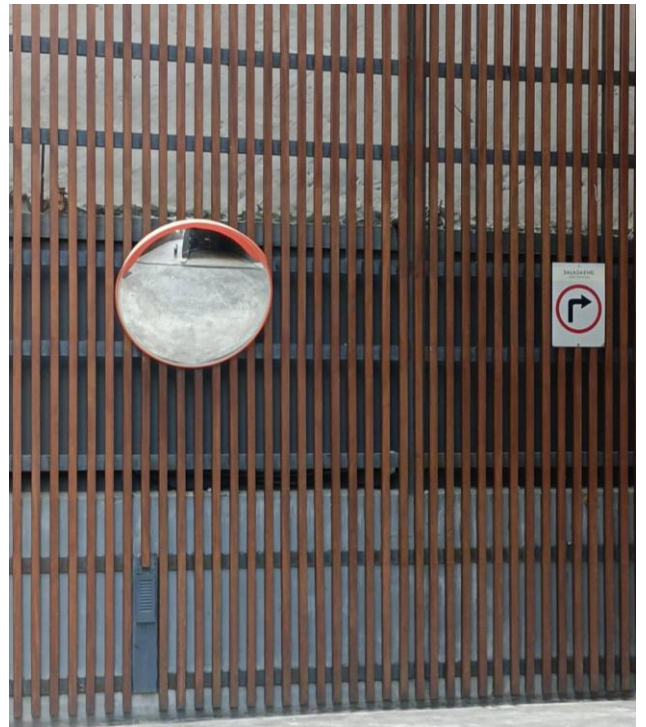
รูปที่ 10 ช่างอาคารดำเนินการเติมจุลินทรีย์บำบัดน้ำเสียเป็นประจำทุกเดือน



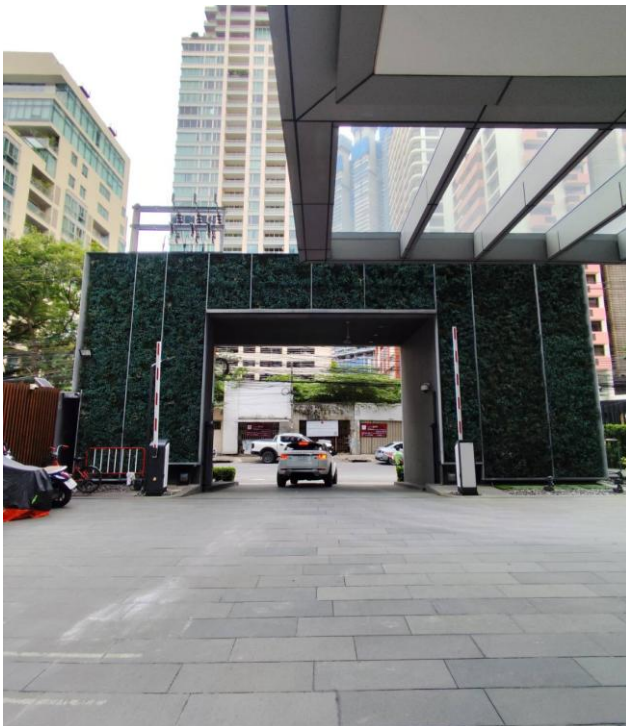
รูปที่ 11 และ 12 โครงการไม่ก่อให้เกิดผลกระทบต่อระบบนิเวศวิทยานบนกแต่อย่างใด



รูปที่ 13 โครงการได้เปลี่ยนจากพื้นที่ว่างเปล่า
เป็นอาคารชุดสำหรับพักอาศัย



รูปที่ 14 โครงการติดตั้งกระจกโค้งจากรอบบริเวณ
ทางเข้า-ออก



รูปที่ 15 โครงการไม่ก่อให้เกิดผลกระทบต่อ
ระบบนิเวศวิทยาบนบกแต่อย่างใด



รูปที่ 16 โครงการไม่ก่อให้เกิดผลกระทบต่อ
ระบบนิเวศวิทยาบนบกแต่อย่างใด



รูปที่ 17 โครงอาคารตรวจสอบบำรุงรักษาระบบไฟเป็นประจำ



รูปที่ 18 พนักงานทำความสะอาดจัดเก็บขยะตามชั้นพักอาศัยเป็นประจำทุกวัน เวลา 15.30 - 16.00 น.



รูปที่ 19 จัดตั้งถังขยะขนาด 100 ลิตร จำนวน 1 ถัง บริเวณห้องพักขยะทุกชั้นภายในอาคาร



รูปที่ 20 และ 21 เก็บตัวอย่างน้ำเพื่อทำการวิเคราะห์น้ำตามมาตรการ



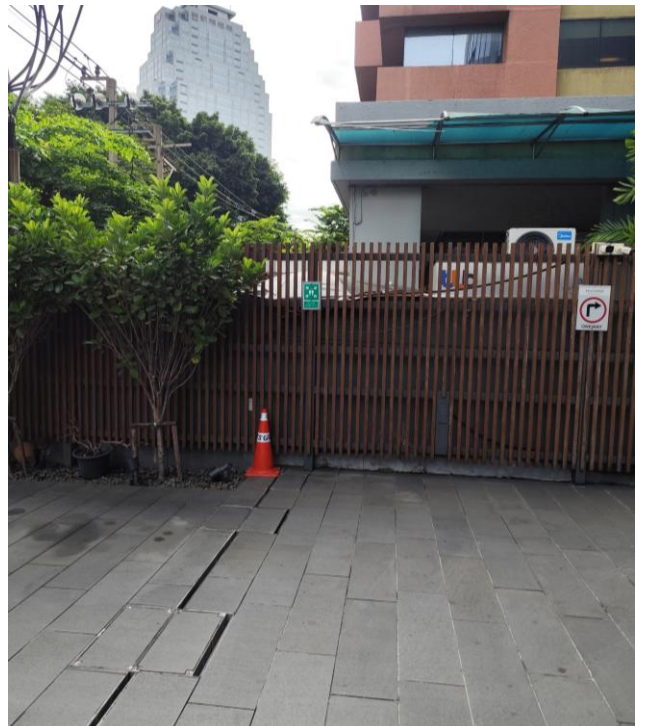
รูปที่ 22 ตรวจสอบเศษตะกอนของการระบายน้ำ



รูปที่ 23 จัดจ้างผู้ดูแลระบบแจ้งเตือนอัคคีภัยภายในอาคาร



รูปที่ 24 ทำการซ้อมดับเพลิงและอพยพหนีไฟประจำปีตามมาตรการ



รูปที่ 25 จัดให้มีพื้นที่จัดรวมพลขนาดไม่น้อยกว่า 167.5326 ตร.ม.



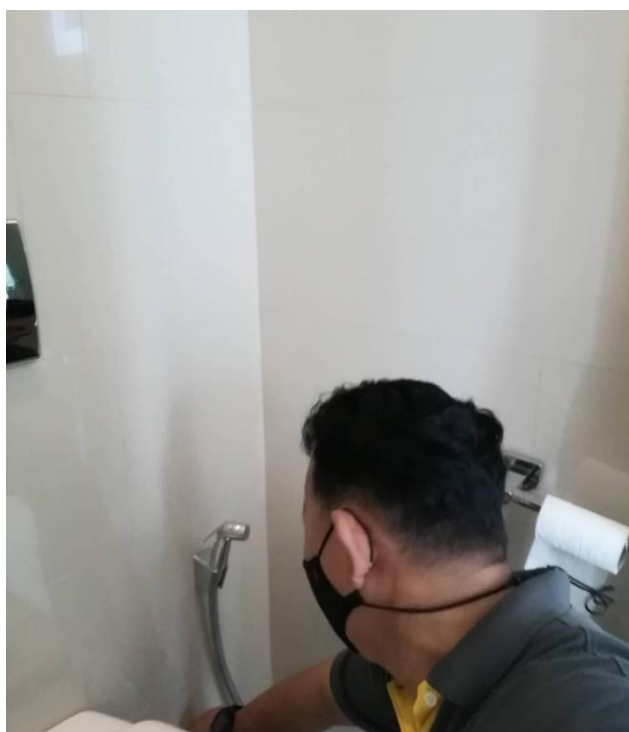
รูปที่ 26 โครงการมีการจัดรถไฟฟ้ารับส่งผู้พักอาศัยเพื่อลดมลพิษทางอากาศจากควันรถ

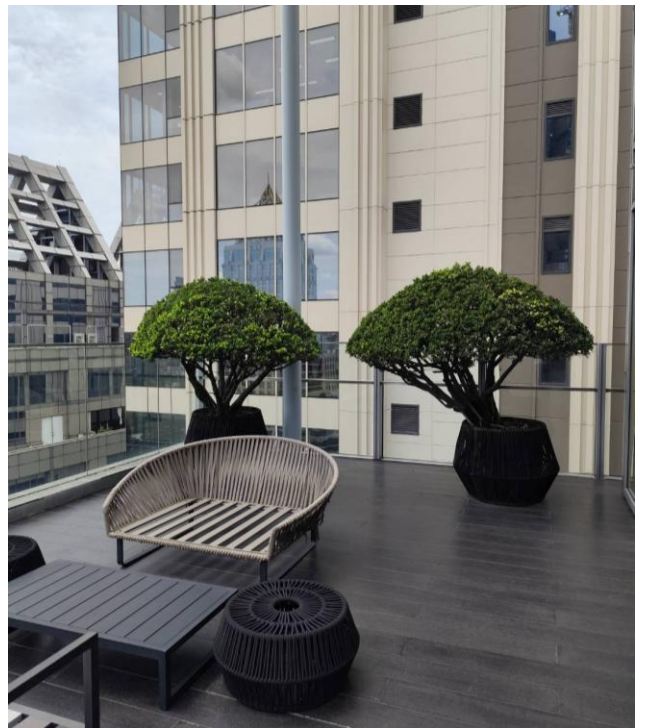


รูปที่ 27 ไม่มีผลกระทบต่อประวัติศาสตร์เนื่องจากที่ตั้งโครงการไม่มีความเกี่ยวข้องของความสำคัญทางประวัติศาสตร์

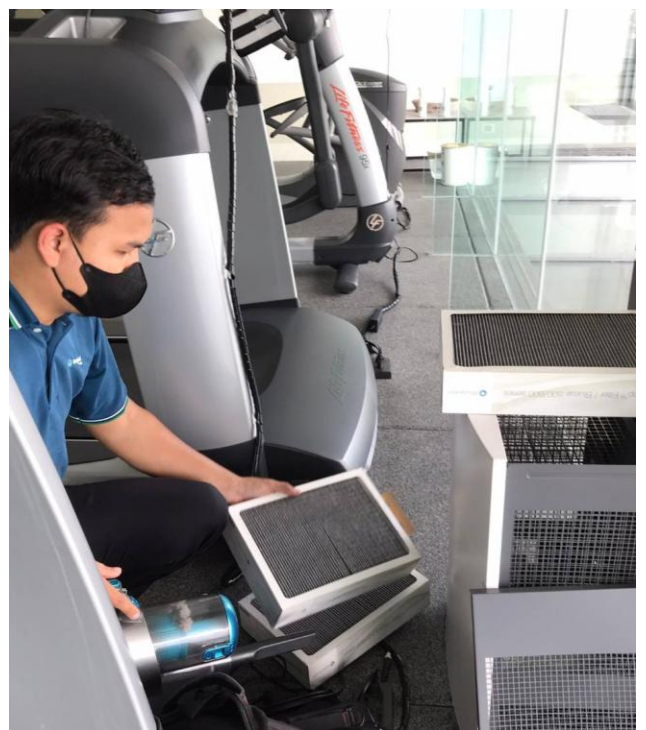


รูปที่ 28 ดูแลระบบสุขภิบาล

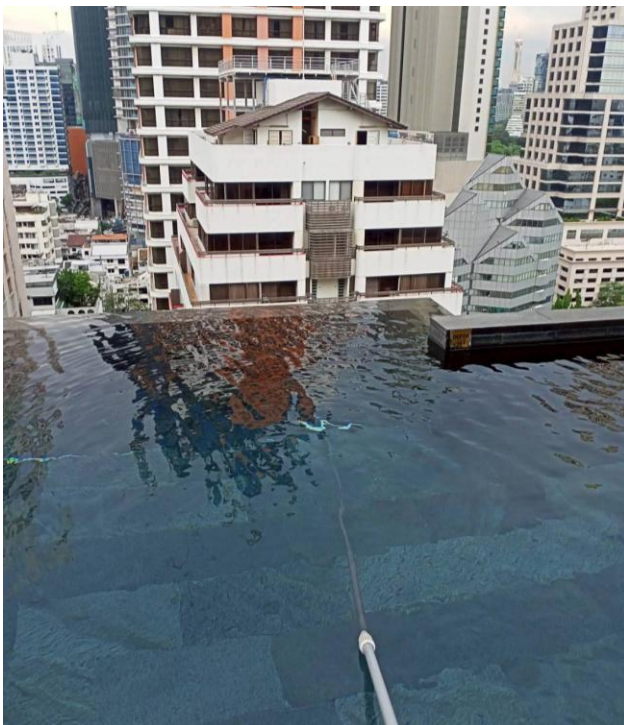
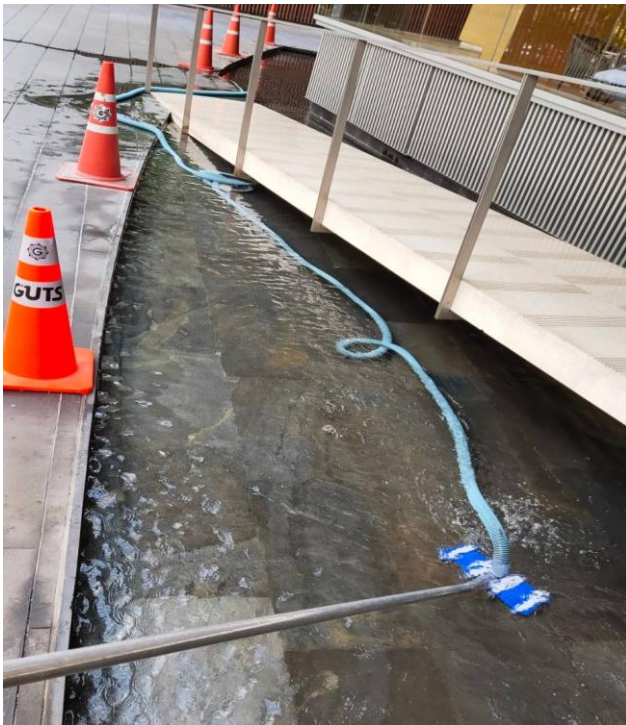




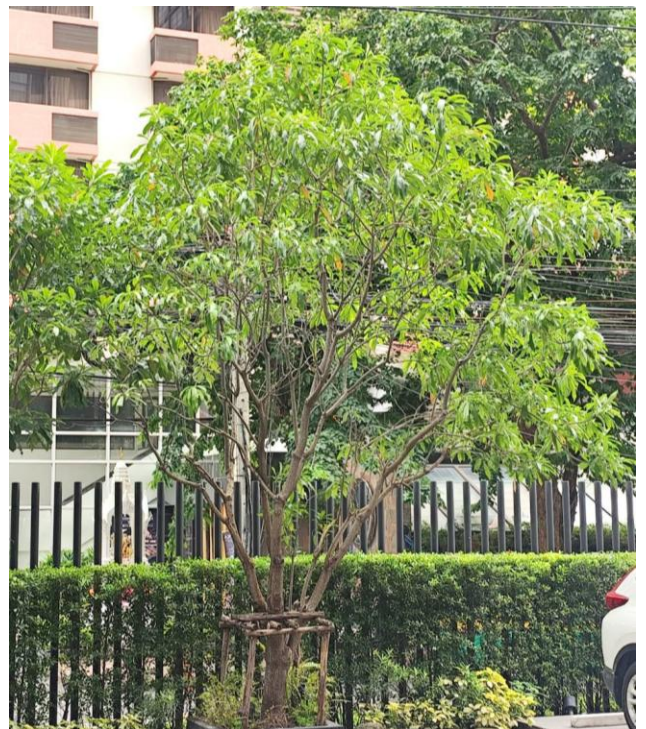
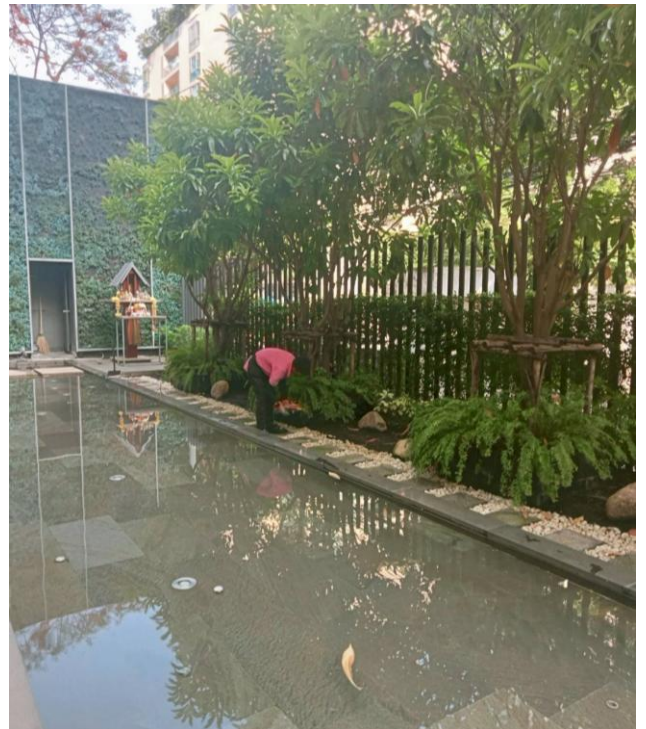
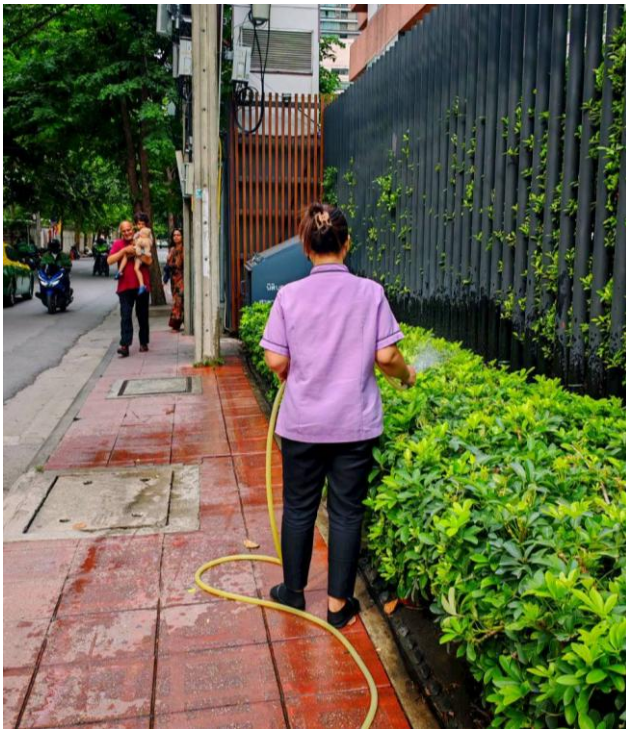
รูปที่ 29 จัดให้มีพื้นที่สีเขียวมากกว่า 1 ตร.ม. เพื่อให้พื้นที่ร่มรื่นและมีอากาศปลอดโปร่งตามมาตรฐาน



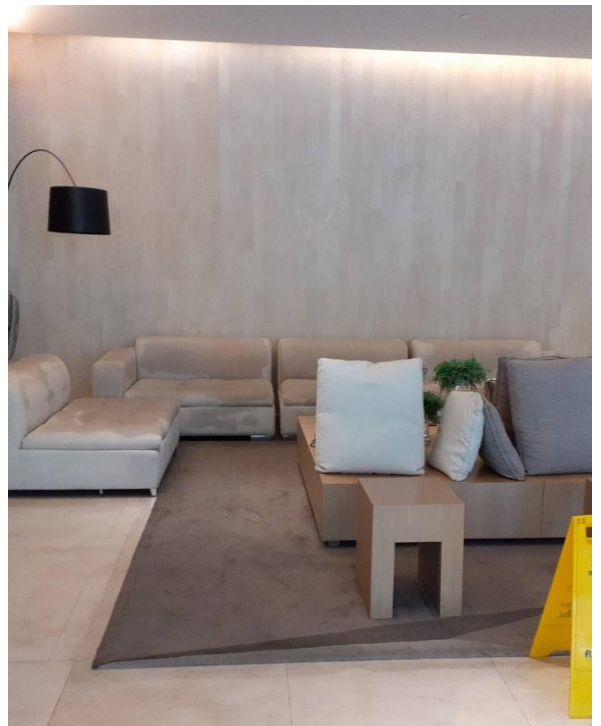
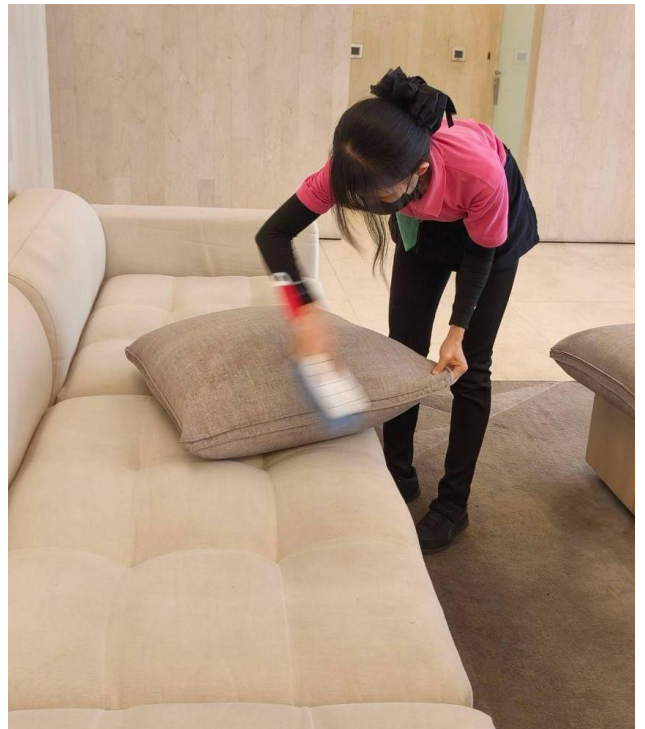
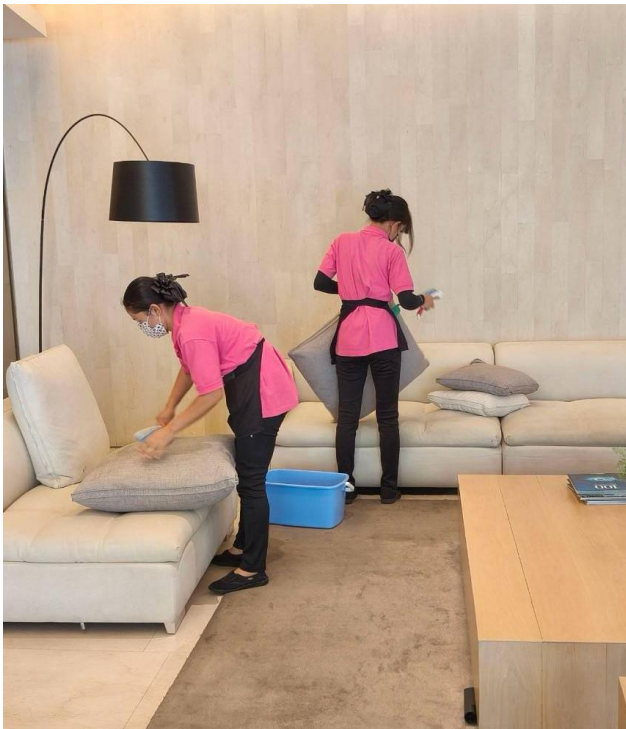
รูปที่ 30 มีการติดตั้งเครื่องฟอกอากาศในห้องออกกาย โดยดำเนินการเปลี่ยนไส้กรองทุกๆ 6 เดือน และมีเจ้าหน้าที่เข้าบริการดูดฝุ่นไส้กรองเป็นประจำ เพื่อลดฝุ่นที่ก่อให้เกิดภูมิแพ้ และฝุ่น PM 2.5



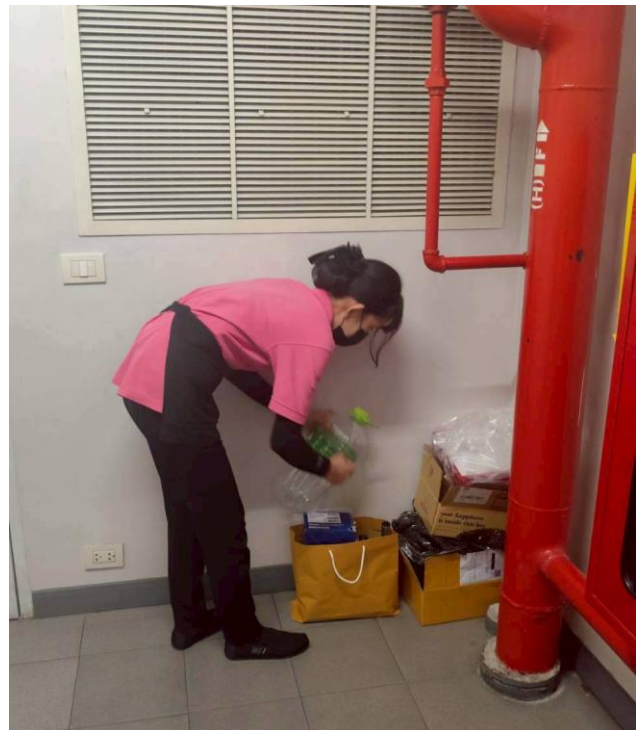
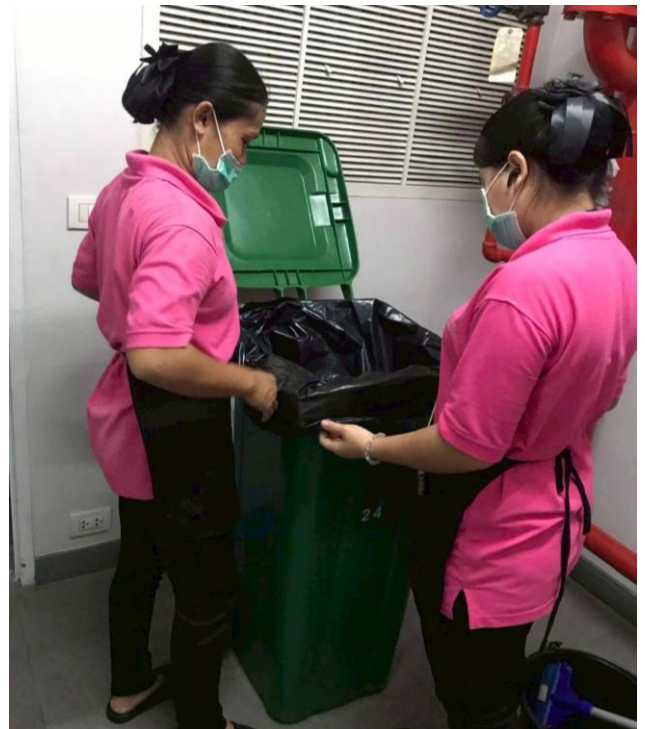
รูปที่ 31 ช่างอาคารดำเนินการขัดและดูดตะกอนป่อสระน้ำด้านหน้าอาคาร และสระว่ายน้ำเป็นประจำทุกวัน เพื่อบำบัดและบำรุงรักษาคุณภาพของน้ำ ให้สะอาดและได้ค่าตามมาตรฐาน



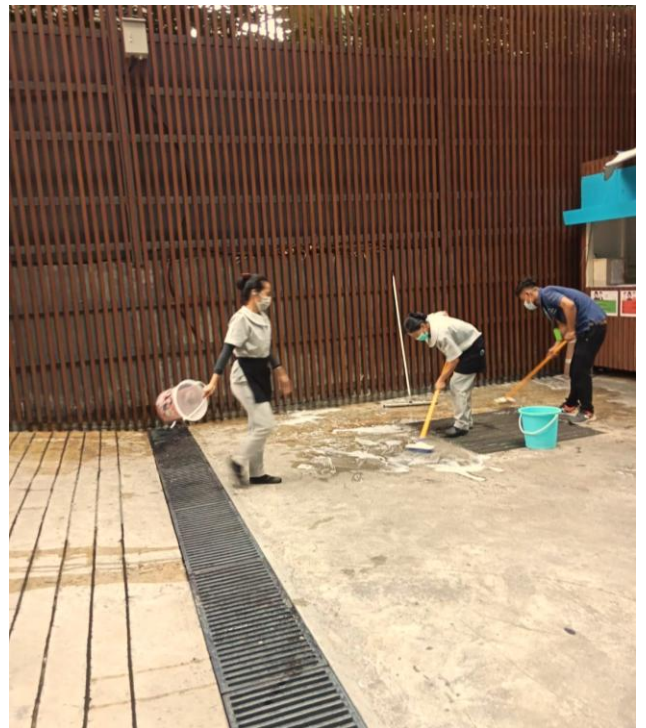
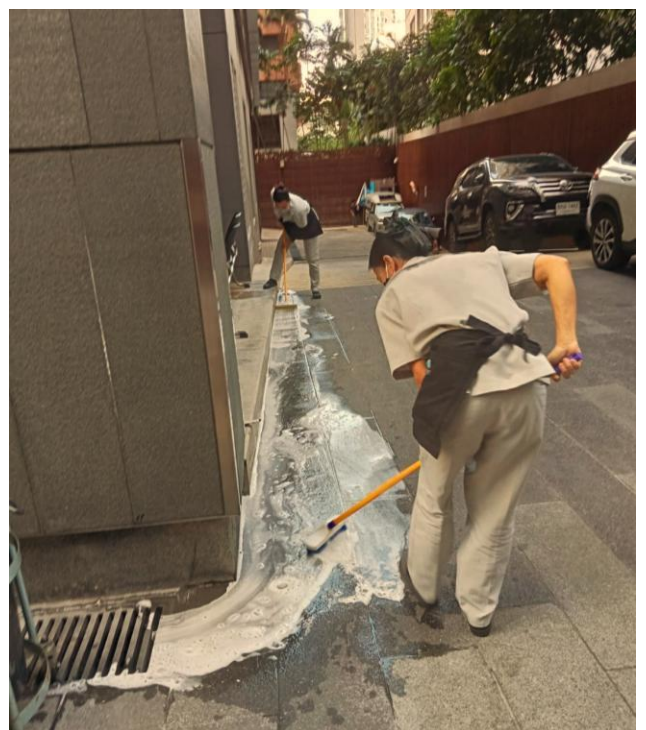
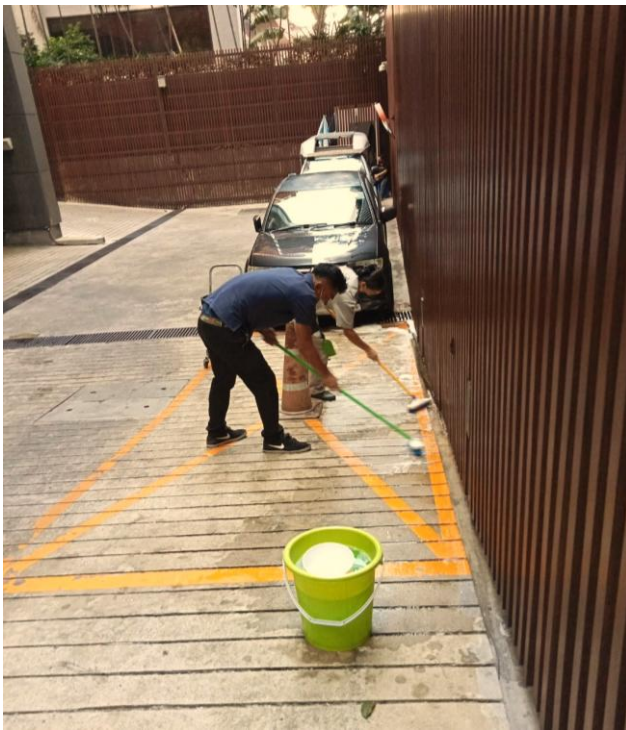
รูปที่ 32 จัดให้มีพนักงานดูแลสวน และรดน้ำ ใส่ปุ๋ย ดูแลต้นไม้ภายในโครงการ เพื่อให้พื้นที่สีเขียว
อุดมสมบูรณ์และร่มรื่นอยู่เสมอ



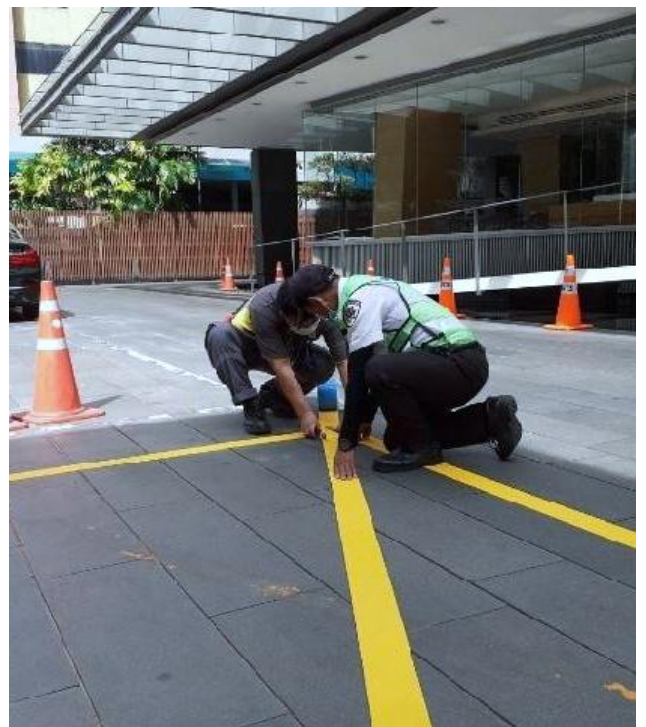
รูปที่ 33 จัดจ้างบริษัท มิส คลีนโปร จำกัด เข้าซัก ทำความสะอาด และกำจัดไรฝุ่นโซฟาบริเวณล็อบบี้ เพื่อลดปัญหาฝุ่นที่ก่อให้เกิดภูมิแพ้ และลดเชื้อแบคทีเรียบนผิวผ้าโซฟา



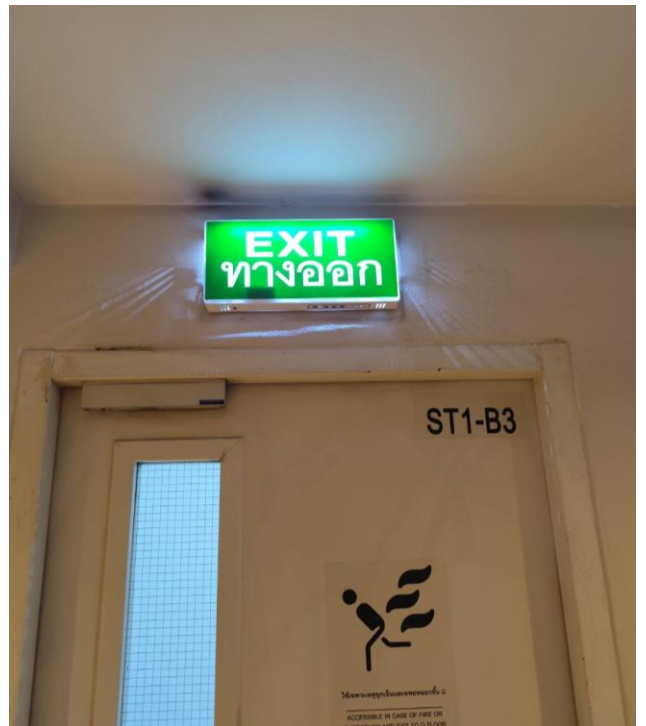
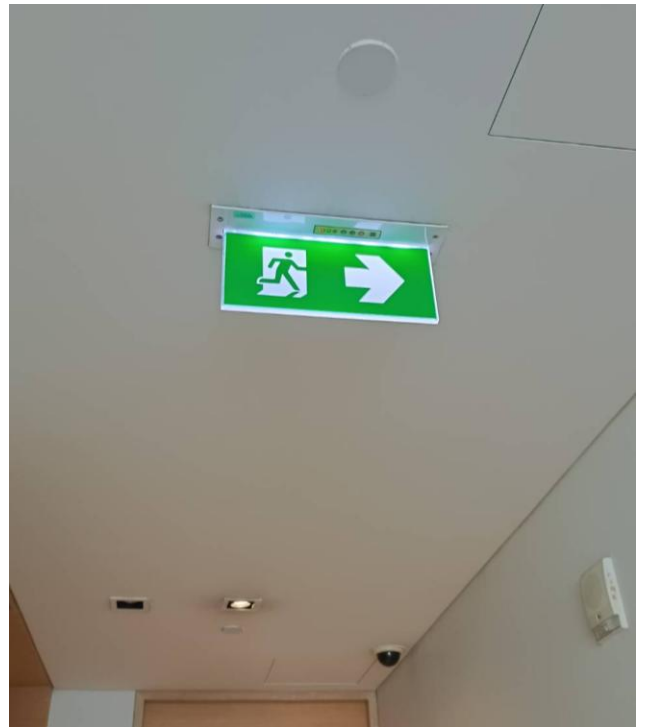
รูปที่ 34 โครงการจัดให้มีพนักงานทำความสะอาดเก็บขยะมูลฝอยจากห้องขยะทุกชั้นภายในอาคาร และนำไปวางที่จุดพักขยะ เพื่อรอให้เจ้าหน้าที่เก็บขยะนำไปกำจัด โดยมีการคัดแยกขยะรีไซเคิลไว้สำหรับจำหน่าย



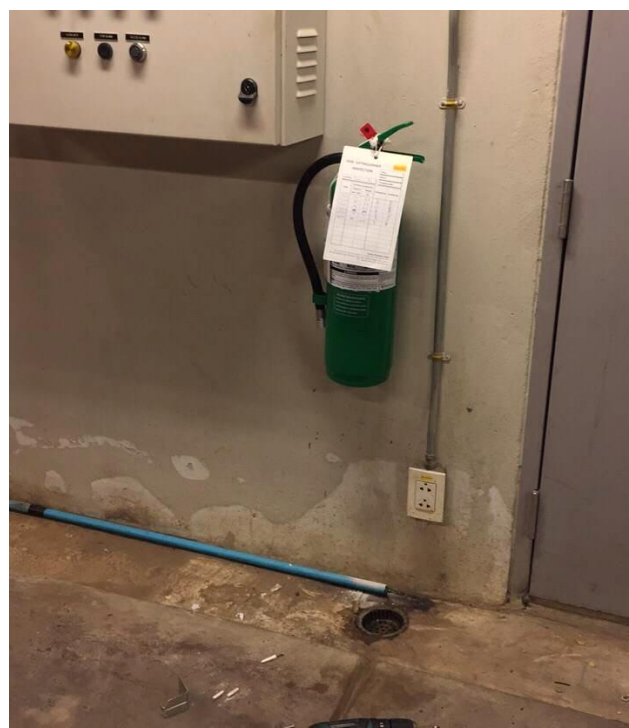
รูปที่ 35 พนักงานทำความสะอาดดำเนินการขัดพื้นล้างพื้นถนนรอบๆ อาคารเป็นประจำทุกๆ 3 เดือน เพื่อลดปัญหาฝุ่นละอองภายในโครงการ



รูปที่ 36 จัดให้มีการปรับปรุงแก้ไขเส้นจราจรภายในอาคารให้มองเห็นชัดเจน และจัดให้มีเจ้าหน้าที่รักษาความปลอดภัย คอยดูแลการเดินรถบริเวณหลังอาคาร และลานจอดชั้นใต้ดิน



รูปที่ 37 โครงการได้จัดให้มีเจ้าหน้าที่ดูแลระบบไฟฉุกเฉินภายในอาคารเป็นประจำ เดือนละ 1 ครั้ง



รูปที่ 38 ห้วรับน้ำดับเพลิงภายนอกอาคาร ตู้เก็บอุปกรณ์ดับเพลิงภายในอาคาร และมีบันไดหนีไฟจัด
อบรมและซ้อมการอพยพหนีไฟ ปีละ 1 ครั้ง