



ที่ ทส. ๑๐๑๐.๕/ ๑๒ ๘ ๕๘

สำนักงานนโยบายและแผน  
ทรัพยากรธรรมชาติและสิ่งแวดล้อม  
๒๐/๑ ซอยพิบูลย์วัฒนา ๘ ถนนพหลโยธิน กรุงเทพมหานคร ๑๐๑๐๐  
แขวงพญาไท เขตพญาไท กรุงเทพฯ ๑๐๑๐๐

๑ ๗ กันยายน ๒๕๖๒

เรื่อง แจ้งผลการพิจารณารายงานการประเมินผลกระทบสิ่งแวดล้อมโครงการ โรงแรม คามิโอ บ้านฉาง  
ของ บริษัท เกษมกิจ จำกัด

เรียน กรรมการผู้จัดการ บริษัท เกษมกิจ จำกัด

สิ่งที่ส่งมาด้วย ๑. สำเนาหนังสือบริษัท เอส.พี.เอส. คอนสตรัคชั่น เซอร์วิส จำกัด ที่ SPS\_EIA\_04/04/2562

ลงวันที่ ๑๑ เมษายน ๒๕๖๒

๒. สำเนาหนังสือจังหวัดระยอง ด่วนที่สุด ที่ รย. ๐๐๑๔๒/๑๔๓๓๓ ลงวันที่ ๕ กันยายน ๒๕๖๒  
๓. มาตรการป้องกันและแก้ไขผลกระทบสิ่งแวดล้อม และมาตรการติดตามตรวจสอบผลกระทบ  
สิ่งแวดล้อมที่โครงการ โรงแรม คามิโอ บ้านฉาง ของบริษัท เกษมกิจ จำกัด ต้องยึดถือ  
ปฏิบัติอย่างเคร่งครัด

ตามที่ บริษัท เกษมกิจ จำกัด ได้มอบหมายและมอบอำนาจให้บริษัท เอส.พี.เอส. คอนสตรัคชั่น  
เซอร์วิส จำกัด จัดทำและเสนอรายงานการประเมินผลกระทบสิ่งแวดล้อมโครงการ โรงแรม คามิโอ บ้านฉาง  
ของ บริษัท เกษมกิจ จำกัด ตั้งอยู่ที่ ถนนสุขุมวิท ตำบลพลา อำเภอบ้านฉาง จังหวัดระยอง เป็นโครงการ  
ประเภทโรงแรม มีจำนวนห้องพัก ๑๔๙ ห้อง ให้สำนักงานนโยบายและแผนทรัพยากรธรรมชาติและ  
สิ่งแวดล้อม เพื่อดำเนินการตามขั้นตอนการพิจารณารายงาน รายละเอียดตามสิ่งที่ส่งมาด้วย ๑

สำนักงานนโยบายและแผนทรัพยากรธรรมชาติและสิ่งแวดล้อม ได้ดำเนินการตามขั้นตอน  
การพิจารณารายงาน และจังหวัดระยอง ได้แจ้งมติคณะกรรมการผู้ชำนาญการพิจารณารายงานการวิเคราะห์  
ผลกระทบสิ่งแวดล้อมด้านอาคาร การจัดสรรที่ดิน และบริการชุมชน จังหวัดระยอง ในการประชุมครั้งที่  
๒/๒๕๖๒ เมื่อวันที่ ๕ สิงหาคม ๒๕๖๒ คณะกรรมการผู้ชำนาญการฯ มีมติให้ความเห็นชอบรายงาน  
การประเมินผลกระทบสิ่งแวดล้อมโครงการ โรงแรม คามิโอ บ้านฉาง ของบริษัท เกษมกิจ จำกัด รายละเอียด  
ตามสิ่งที่ส่งมาด้วย ๒ โดยให้ปฏิบัติตามมาตรการป้องกันและแก้ไขผลกระทบสิ่งแวดล้อม และมาตรการ  
ติดตามตรวจสอบผลกระทบสิ่งแวดล้อมอย่างเคร่งครัด รายละเอียดตามสิ่งที่ส่งมาด้วย ๓ และให้ประสาน  
บริษัทที่ปรึกษาเพื่อจัดทำรายงานฯ ที่ได้รับรวบรวมรายละเอียดข้อมูลทั้งหมดเรียงตามลำดับ การพิจารณา  
จำนวน ๑ ฉบับ และรายงานฉบับสมบูรณ์ที่ได้แก้ไขเพิ่มเติมตามที่คณะกรรมการผู้ชำนาญการกำหนดแล้ว  
จำนวน ๑ ฉบับ พร้อมทั้งจัดทำแนบบันทึกข้อมูลในรูปแบบ Portable Document Format (PDF File)  
จำนวน ๑ แผ่น และ ๘ แผ่น ตามลำดับเสนอต่อสำนักงานนโยบายฯ ภายในเวลา ๑ เดือน เพื่อใช้เป็น

เอกสาร...

-๒-

เอกสารอ้างอิงและสิ่งให้หน่วยงานที่เกี่ยวข้องต่อไป และหากได้รับอนุญาตจากหน่วยงานอนุญาตแล้ว  
ขอความร่วมมือส่งสำเนากับอนุญาตพร้อมเรื่องไป ให้สำนักงานนโยบายฯ ทราบด้วย ทั้งนี้ สำนักงานนโยบายฯ  
ได้หนังสือแจ้งบริษัท เอส.พี.เอส. คอนสตรัคชั่น เซอร์วิส จำกัด เพื่อดำเนินการในส่วนที่เกี่ยวข้องต่อไปด้วยแล้ว

จึงเรียนมาเพื่อโปรดพิจารณา

ขอแสดงความนับถือ

สุวิทย์ คุณกิตติ

(นายสุวิทย์ คุณกิตติ)

รองอธิการบดี ปฏิบัติราชการแทน  
อธิการบดีสำนักงานนโยบายและแผนทรัพยากรธรรมชาติและสิ่งแวดล้อม

กองวิเคราะห์ผลกระทบสิ่งแวดล้อม

โทรศัพท์ ๐ ๒๖๖๕ ๖๕๐๐ กด ๒ กด ๒๘๗๒-๖๕๑๔

โทรสาร ๐ ๒๖๖๕ ๖๖๑๖

หนังสือรับทราบการเปลี่ยนแปลงชื่อโครงการ ลงวันที่ 28 ตุลาคม 2564

ที่ ทส ๑๐๑๐.๕/ ๑๙๒๘๕



สำนักงานนโยบายและแผน  
ทรัพยากรธรรมชาติและสิ่งแวดล้อม  
๑๑๘/๑ อาคารทิปโก้ ๒ ถนนพระรามที่ ๖  
แขวงพญาไท เขตพญาไท กรุงเทพฯ ๑๐๔๐๐

๒๘ ตุลาคม ๒๕๖๔

เรื่อง แจ้งขอเปลี่ยนชื่อโครงการรายงานการประเมินผลกระทบสิ่งแวดล้อมโครงการ โรงแรม คามิโอ บ้านฉาง  
ของบริษัท เกษมกิจ จำกัด

เรียน กรรมการผู้จัดการ บริษัท เกษมกิจ จำกัด

อ้างถึง ๑. หนังสือสำนักงานนโยบายและแผนทรัพยากรธรรมชาติและสิ่งแวดล้อม ที่ ทส ๑๐๑๐.๕/๑๒๘๕๔  
ลงวันที่ ๑๓ กันยายน ๒๕๖๒  
๒. หนังสือบริษัท เกษมกิจ จำกัด ลงวันที่ ๒๓ สิงหาคม ๒๕๖๔

ตามหนังสือที่อ้างถึง ๑ สำนักงานนโยบายและแผนทรัพยากรธรรมชาติและสิ่งแวดล้อม ได้แจ้ง  
มติคณะกรรมการผู้ชำนาญการพิจารณารายงานการวิเคราะห์ผลกระทบสิ่งแวดล้อม ด้านอาคาร การจัดสรรที่ดิน  
และบริการชุมชน จังหวัดระยอง ในการประชุมครั้งที่ ๖/๒๕๖๒ เมื่อวันที่ ๕ สิงหาคม ๒๕๖๒ คณะกรรมการ  
ผู้ชำนาญการฯ มีมติให้ความเห็นชอบรายงานการประเมินผลกระทบสิ่งแวดล้อมโครงการ โรงแรม คามิโอ  
บ้านฉาง ของบริษัท เกษมกิจ จำกัด ตั้งอยู่ที่ ถนนสุขุมวิท ตำบลพลา อำเภอบ้านฉาง จังหวัดระยอง เป็นโครงการ  
ประเภทโรงแรม มีจำนวนห้องพัก ๓๔๗ ห้อง จัดทำรายงานฯ โดยบริษัท เอส.พี.เอส. คอนซัลติ้ง เซอร์วิส จำกัด โดยให้  
เจ้าของโครงการปฏิบัติตามมาตรการป้องกันและแก้ไขผลกระทบสิ่งแวดล้อม และมาตรการติดตามตรวจสอบ  
ผลกระทบสิ่งแวดล้อมอย่างเคร่งครัด ต่อมาตามหนังสือที่อ้างถึง ๒ บริษัท เกษมกิจ จำกัด แจ้งเปลี่ยนชื่อโครงการ  
จากเดิม “โครงการ โรงแรม คามิโอ บ้านฉาง” เป็น “โครงการ โรงแรมแคนทารี บ้านฉาง” ความละเอียดแจ้งแล้ว นั้น

สำนักงานนโยบายและแผนทรัพยากรธรรมชาติและสิ่งแวดล้อม รับทราบการเปลี่ยนแปลงชื่อ  
โครงการ จาก “โครงการ โรงแรม คามิโอ บ้านฉาง” เป็น “โครงการ โรงแรมแคนทารี บ้านฉาง” โดยให้บริษัท  
เกษมกิจ จำกัด เจ้าของโครงการปฏิบัติตามมาตรการป้องกันและแก้ไขผลกระทบสิ่งแวดล้อม และมาตรการติดตาม  
ตรวจสอบผลกระทบสิ่งแวดล้อมตามที่เคยได้รับความเห็นชอบรายงานฯ อย่างเคร่งครัด ทั้งนี้ สำนักงานนโยบายฯ  
ได้มีหนังสือแจ้งจังหวัดระยอง และเทศบาลเมืองบ้านฉาง ในฐานะหน่วยงานอนุญาตเพื่อทราบการเปลี่ยนชื่อ  
โครงการดังกล่าวด้วยแล้ว

จึงเรียนมาเพื่อโปรดทราบ

ขอแสดงความนับถือ

(นายดิเรก สัยยะสิทธิ์พานิช)

รองเลขาธิการ รักษาการแทน

เลขาธิการสำนักงานนโยบายและแผนทรัพยากรธรรมชาติและสิ่งแวดล้อม

กองวิเคราะห์ผลกระทบสิ่งแวดล้อม

โทรศัพท์ ๐ ๒๒๖๕ ๖๖๒๔

โทรสาร ๐ ๒๒๖๕ ๖๖๑๖

ไปรษณีย์อิเล็กทรอนิกส์ srabun@onep.go.th

เอกสารเก็บสถิติและข้อมูลผลการดำเนินงานของระบบบำบัดน้ำเสีย ( ทส.1) และ สรุปผลการดำเนินงานของระบบบำบัดน้ำเสีย (ทส.2)

วัน เดือน ปี	ปริมาณ การไฟฟ้าฟีด ของระบบ บำบัด น้ำเสีย (หน่วย)	ปริมาณ น้ำเข้าใน ชุดกิจกรรม ของแหล่ง บำบัดน้ำเสีย (ลบ.ม.)	ปริมาณ น้ำเสียที่ เข้าระบบ บำบัดน้ำเสีย (ลบ.ม.)	การระบาย น้ำทิ้งจาก ระบบบำบัด น้ำเสีย (ระบาย / ไม่ระบาย)	ปริมาณ สารเคมีหรือ จุลินทรีย์ที่ใช้ (หรือปริมาณ) (ลิตร/กก.)	สถิติและข้อมูลที่ได้จากแหล่งกำเนิดมลพิษ										ปริมาณตะกอน จากระบบบำบัด น้ำเสียที่นำไป กำจัด (ลบ.ม.)	ปัญหาอุปสรรค และแนวทาง แก้ไข	ลายมือชื่อ ผู้บันทึก
						ระบบบำบัด น้ำเสีย (ปกติ/ ผิดปกติ)	เครื่องสูบน้ำ (ปกติ/ ผิดปกติ)	เครื่องเติม อากาศ (ปกติ/ ผิดปกติ)	เครื่องกรอง/ หมักน้ำเสีย (ปกติ/ ผิดปกติ)	เครื่องทวน/ ผสมสารเคมี (ปกติ/ ผิดปกติ)	เครื่องสูบ- ตะกอน (ปกติ/ ผิดปกติ)	อื่นๆ (ปกติ/ ผิดปกติ)						
1/6/68	92	36	32.4	ระบาย	ไม่มี	ปกติ	ไม่มี	ปกติ	ไม่มี	ไม่มี	ปกติ	ไม่มี	ไม่มี	-	-	วิจิตร		
2/6/68	84	45	40.5	ระบาย	ไม่มี	ปกติ	ไม่มี	ปกติ	ไม่มี	ไม่มี	ปกติ	ไม่มี	ไม่มี	-	-	วิจิตร		
3/6/68	78	39	35.1	ระบาย	ไม่มี	ปกติ	ไม่มี	ปกติ	ไม่มี	ไม่มี	ปกติ	ไม่มี	ไม่มี	-	-	วิจิตร		
4/6/68	72	33	29.7	ระบาย	ไม่มี	ปกติ	ไม่มี	ปกติ	ไม่มี	ไม่มี	ปกติ	ไม่มี	ไม่มี	-	-	วิจิตร		
5/6/68	70	39	35.1	ระบาย	ไม่มี	ปกติ	ไม่มี	ปกติ	ไม่มี	ไม่มี	ปกติ	ไม่มี	ไม่มี	-	-	วิจิตร		
6/6/68	113	34	30.6	ระบาย	ไม่มี	ปกติ	ไม่มี	ปกติ	ไม่มี	ไม่มี	ปกติ	ไม่มี	ไม่มี	-	-	วิจิตร		
7/6/68	94	21	18.9	ระบาย	ไม่มี	ปกติ	ไม่มี	ปกติ	ไม่มี	ไม่มี	ปกติ	ไม่มี	ไม่มี	-	-	วิจิตร		
8/6/68	85	30	27.0	ระบาย	ไม่มี	ปกติ	ไม่มี	ปกติ	ไม่มี	ไม่มี	ปกติ	ไม่มี	ไม่มี	-	-	วิจิตร		
9/6/68	86	33	29.7	ระบาย	ไม่มี	ปกติ	ไม่มี	ปกติ	ไม่มี	ไม่มี	ปกติ	ไม่มี	ไม่มี	-	-	วิจิตร		
10/6/68	95	34	30.6	ระบาย	ไม่มี	ปกติ	ไม่มี	ปกติ	ไม่มี	ไม่มี	ปกติ	ไม่มี	ไม่มี	-	-	วิจิตร		
11/6/68	75	60	54.0	ระบาย	ไม่มี	ปกติ	ไม่มี	ปกติ	ไม่มี	ไม่มี	ปกติ	ไม่มี	ไม่มี	-	-	วิจิตร		
12/6/68	78	56	50.4	ระบาย	ไม่มี	ปกติ	ไม่มี	ปกติ	ไม่มี	ไม่มี	ปกติ	ไม่มี	ไม่มี	-	-	วิจิตร		
13/6/68	80	60	54.0	ระบาย	ไม่มี	ปกติ	ไม่มี	ปกติ	ไม่มี	ไม่มี	ปกติ	ไม่มี	ไม่มี	-	-	วิจิตร		
14/6/68	100	45	40.5	ระบาย	ไม่มี	ปกติ	ไม่มี	ปกติ	ไม่มี	ไม่มี	ปกติ	ไม่มี	ไม่มี	-	-	วิจิตร		
15/6/68	79	63	56.7	ระบาย	ไม่มี	ปกติ	ไม่มี	ปกติ	ไม่มี	ไม่มี	ปกติ	ไม่มี	ไม่มี	-	-	วิจิตร		
16/6/68	95	101	90.9	ระบาย	ไม่มี	ปกติ	ไม่มี	ปกติ	ไม่มี	ไม่มี	ปกติ	ไม่มี	ไม่มี	-	-	วิจิตร		
17/6/68	84	44	39.6	ระบาย	ไม่มี	ปกติ	ไม่มี	ปกติ	ไม่มี	ไม่มี	ปกติ	ไม่มี	ไม่มี	-	-	วิจิตร		
18/6/68	77	34	30.6	ระบาย	ไม่มี	ปกติ	ไม่มี	ปกติ	ไม่มี	ไม่มี	ปกติ	ไม่มี	ไม่มี	-	-	วิจิตร		
19/6/68	70	44	39.6	ระบาย	ไม่มี	ปกติ	ไม่มี	ปกติ	ไม่มี	ไม่มี	ปกติ	ไม่มี	ไม่มี	-	-	วิจิตร		
20/6/68	107	20	18.0	ระบาย	ไม่มี	ปกติ	ไม่มี	ปกติ	ไม่มี	ไม่มี	ปกติ	ไม่มี	ไม่มี	-	-	วิจิตร		
21/6/68	77	26	23.4	ระบาย	ไม่มี	ปกติ	ไม่มี	ปกติ	ไม่มี	ไม่มี	ปกติ	ไม่มี	ไม่มี	-	-	วิจิตร		
22/6/68	93	28	25.2	ระบาย	ไม่มี	ปกติ	ไม่มี	ปกติ	ไม่มี	ไม่มี	ปกติ	ไม่มี	ไม่มี	-	-	วิจิตร		
23/6/68	90	21	18.9	ระบาย	ไม่มี	ปกติ	ไม่มี	ปกติ	ไม่มี	ไม่มี	ปกติ	ไม่มี	ไม่มี	-	-	วิจิตร		
24/6/68	80	40	36.0	ระบาย	ไม่มี	ปกติ	ไม่มี	ปกติ	ไม่มี	ไม่มี	ปกติ	ไม่มี	ไม่มี	-	-	วิจิตร		
25/6/68	85	16	14.4	ระบาย	ไม่มี	ปกติ	ไม่มี	ปกติ	ไม่มี	ไม่มี	ปกติ	ไม่มี	ไม่มี	-	-	วิจิตร		
26/6/68	85	29	26.1	ระบาย	ไม่มี	ปกติ	ไม่มี	ปกติ	ไม่มี	ไม่มี	ปกติ	ไม่มี	ไม่มี	-	-	วิจิตร		
27/6/68	79	32	28.8	ระบาย	ไม่มี	ปกติ	ไม่มี	ปกติ	ไม่มี	ไม่มี	ปกติ	ไม่มี	ไม่มี	-	-	วิจิตร		
28/6/68	80	30	27.0	ระบาย	ไม่มี	ปกติ	ไม่มี	ปกติ	ไม่มี	ไม่มี	ปกติ	ไม่มี	ไม่มี	-	-	วิจิตร		
29/6/68	96	28	25.2	ระบาย	ไม่มี	ปกติ	ไม่มี	ปกติ	ไม่มี	ไม่มี	ปกติ	ไม่มี	ไม่มี	-	-	วิจิตร		
30/6/68	78	36	32.4	ระบาย	ไม่มี	ปกติ	ไม่มี	ปกติ	ไม่มี	ไม่มี	ปกติ	ไม่มี	ไม่มี	-	-	วิจิตร		
2557		1157	1041.30															



KANTARY HOTEL  
BANGKOK, THAILAND

บริษัท เกนกิจ จำกัด ( โรงแรมเคธานี บ้านฉาง )

เลขที่ ๑/ หมู่ที่ ๓ ต.พลา อ.บ้านฉาง จ.ระยอง

เรียน ท่านนายกเทศมนตรีเมืองบ้านฉาง

เรื่อง รายงานการควบคุมระบบบำบัดน้ำทิ้งของ โรงแรมเคธานี บ้านฉาง

ทางโรงแรม ขอส่งรายงานการควบคุมระบบบำบัดน้ำทิ้งของ โรงแรมเคธานี บ้านฉาง

ประจำเดือน มิถุนายน 2568

1. สำนักรับตรวจสอบคุณภาพน้ำทิ้งของทางโรงแรมเคธานี บ้านฉาง 1 ฉบับ

2. แบบฟอร์ม ทส.2

จึงเรียนมาเพื่อพิจารณา

ขอแสดงความนับถือ

(.....)

นายกิตติเดช คุ้มม่วง

Hotel Manager

[illegible]

(๖.) การทำงานของระบบกับต้นกึ่งต้นและอุปกรณ์	
- ระบบกับต้นกึ่งต้น	<input type="checkbox"/> ปกติ <input type="checkbox"/> ผิดปกติ (ระบุ)
- เครื่องสูบน้ำ	<input type="checkbox"/> ปกติ <input type="checkbox"/> ผิดปกติ (ระบุ)
- เครื่องสูบน้ำ	<input checked="" type="checkbox"/> ปกติ <input type="checkbox"/> ผิดปกติ (ระบุ)
- เครื่องควบคุมระดับน้ำ	<input type="checkbox"/> ปกติ <input type="checkbox"/> ผิดปกติ (ระบุ)
- เครื่องควบคุมความดัน	<input type="checkbox"/> ปกติ <input type="checkbox"/> ผิดปกติ (ระบุ)
- เครื่องควบคุมอุณหภูมิ	<input checked="" type="checkbox"/> ปกติ <input type="checkbox"/> ผิดปกติ (ระบุ)
- อื่นๆ.....	<input type="checkbox"/> ปกติ <input type="checkbox"/> ผิดปกติ (ระบุ)

(๘.) ระยะเวลาของส่วนเกินจากระบบกับต้นกึ่งต้นเสียที่นำไปกำจัด (ลบม.)

(๘.) ปี/หา อุปกรณ์ และแผนภาพแก้ไข

ตัวอย่างเอกสาร Preventive Maintenance ระบบบำบัดน้ำเสีย

Preventive Maintenance Check Sheet

☐ KJ ☐ LS ☐ KH ☐ BLH-รัทเม ☐ BLH-สุญญ 103 ☐ RPE-รังสิต ☐ AYU ☐ CKA ☐ HHA ☐ 304 ☐ KBB ☐ CHM ☐ SRC ☐ CKS  
☐ CHA ☐ RYG ☐ RY3 ☐ CKR ☐ CPH ☐ The Cape ☐ KBH ☐ KAL ☐ KOR ☐ KSC ☐ KYN ☐ BPK ☐ CF ☒ BCH

PM CODE NO: SP-BCH-1-DTK-6-0-7

Equipment: Pump (ปั๊ม) Type: ☒ ใช้น้ำดี ☐ ใช้น้ำเสีย ☐ Jockey Pump

ยี่ห้อ: TSURUGI รุ่น: 8064A Col 215-62 Capacity: 0.45 m<sup>3</sup>/hr.

ความถี่	การตรวจสอบ										ผู้ตรวจ	หมายเหตุ
	เดือน	สัปดาห์	รายวัน	รายสัปดาห์	รายเดือน	รายไตรมาส	รายครึ่งปี	รายปี	ราย 3 เดือน	ราย 6 เดือน		
1 มกราคม 68	✓	✓	✓	✓	✓	✓	✓	✓	✓	✓	✓	
1 กุมภาพันธ์ 68	✓	✓	✓	✓	✓	✓	✓	✓	✓	✓	✓	
2 มีนาคม 68	✓	✓	✓	✓	✓	✓	✓	✓	✓	✓	✓	
3 เมษายน 68	✓	✓	✓	✓	✓	✓	✓	✓	✓	✓	✓	
1 พฤษภาคม 68	✓	✓	✓	✓	✓	✓	✓	✓	✓	✓	✓	
1 มิถุนายน 68	✓	✓	✓	✓	✓	✓	✓	✓	✓	✓	✓	
1 กรกฎาคม 68	✓	✓	✓	✓	✓	✓	✓	✓	✓	✓	✓	
สิงหาคม												
กันยายน												
ตุลาคม												
พฤศจิกายน												
ธันวาคม												

Weekly = ประจำสัปดาห์ (W) Monthly = ประจำเดือน (M) Quarterly = ทุก 3 เดือน (Q) Semi-Annually = ทุก 6 เดือน (S) Annually = ประจำปี (A) ปีถัดไป (X) = ปีถัดไป

PM CHECKSHEET REVISED: 12/2022



## Preventive Maintenance Check Sheet

☐ KJ ☐ LS ☐ KH ☐ BLH-ລົງ ☐ BLH-ສູນກົມ 103 ☐ RPE-ອັດຕະໂນ ☐ AYU ☐ CKA ☐ HHA ☐ 304 ☐ KBB ☐ CHM ☐ SRC ☐ CKS  
☐ CHA ☐ RYG ☐ RY3 ☐ CKR ☐ CPH ☐ The Cape ☐ KBH ☐ KAL ☐ KOR ☐ KSC ☐ KYN ☐ BPK ☐ CF ☒ BCH

N ☐ BPK ☐ CF ☒ BCH  
PM CODE NO: SP-BCH-1-SPK-G-0-2

[illegible]

Weekly = ประจำสัปดาห์ (W)      Monthly = ประจำเดือน (M)      Quarterly = ทุก 3 เดือน (Q)      Semi-Annually = ทุก 6 เดือน (S)      Annually = ประจำปี (A)      ปีติด (I) = ปกติ      ปีติด (X) = ผิดปกติ

PM CHECKSHEET REVISED: 12/2022

## Preventive Maintenance Check Sheet

PM CODE NO: BP-BCH-I-PK-1-02

Equipment: Pump (ปั๊ม)      Type: ☒ ปั๊มน้ำดี      ☐ ปั๊มน้ำเสีย      ☐ Jockey Pump

ชื่อ: GRUNDFOS  
รุ่น: CE64-1A-F-A-E-HQF Capacity: 64.0

[illegible]

Weekly = ประจำสัปดาห์ (W)      Monthly = ประจำเดือน (M)      Quarterly = ทุก 3 เดือน (Q)      Semi-Annually = ทุก 6 เดือน (S)      Annually = ประจำปี (A)      ปีถัดไป (X) = ปีถัดไป

PM CHECKSHEET REVISED: 12/2022

## Preventive Maintenance Check Sheet

PM CODE NO.:

[illegible]

Weekly = ประจำสัปดาห์ (W)      Monthly = ประจำเดือน (M)      Quarterly = ทุก 3 เดือน (Q)      Semi-Annually = ทุก 6 เดือน (S)      Annually = ประจำปี (A)      ปีติดต่อกัน (I) = ปกติ      ปีติดต่อกัน (X) = ผิดปกติ

PM CHECKSHEET REVISED: 12/2022



ตัวอย่างเอกสาร Preventive Maintenance ระบบระบายน้ำ

Preventive Maintenance Check Sheet

☐ KJ ☐ LS ☐ KH ☐ BLH-วิทยุ ☐ BLH-สุนทร 103 ☐ RPE-รังสี ☐ AYU ☐ CKA ☐ HHA ☐ 304 ☐ KBB ☐ CHM ☐ SRC ☐ CKS  
☐ CHA ☐ RYG ☐ RY3 ☐ CKR ☐ CPH ☐ The Cape ☐ KBH ☐ KAL ☐ KOR ☐ KSC ☐ KYN ☐ BPK ☐ CF ☒ BCH  
 PM CODE NO: 11-BCH-1-PEP-4-0-1

Equipment : Fitness												
ความถี่	ผู้ปฏิบัติงาน			ผู้ควบคุม			ผู้ตรวจสอบ			ผู้ตรวจ		
	M	M	M	M	M	M	M	M	M	M	M	M
เดือน	ตรวจสอบการทำงานของระบบระบายน้ำ	✓	✓	✓	✓	✓	✓	✓	✓	✓	✓	✓
	ตรวจสอบการทำงานของระบบระบายน้ำ	✓	✓	✓	✓	✓	✓	✓	✓	✓	✓	✓
	ตรวจสอบการทำงานของระบบระบายน้ำ	✓	✓	✓	✓	✓	✓	✓	✓	✓	✓	✓
	ตรวจสอบการทำงานของระบบระบายน้ำ	✓	✓	✓	✓	✓	✓	✓	✓	✓	✓	✓
	ตรวจสอบการทำงานของระบบระบายน้ำ	✓	✓	✓	✓	✓	✓	✓	✓	✓	✓	✓
	ตรวจสอบการทำงานของระบบระบายน้ำ	✓	✓	✓	✓	✓	✓	✓	✓	✓	✓	✓
	ตรวจสอบการทำงานของระบบระบายน้ำ	✓	✓	✓	✓	✓	✓	✓	✓	✓	✓	✓
6 มกราคม ๒๕												
๑ กุมภาพันธ์ ๒๕												
๑ มีนาคม ๒๕												
๑ เมษายน ๒๕												
๑ พฤษภาคม ๒๕												
๑ มิถุนายน ๒๕												
๑ กรกฎาคม ๒๕												
สิงหาคม												
กันยายน												
ตุลาคม												
พฤศจิกายน												
ธันวาคม												

Weekly = ประจำสัปดาห์ (W)    Monthly = ประจำเดือน (M)    Quarterly = ทุก 3 เดือน (Q)    Semi-Annually = ทุก 6 เดือน (S)    Annually = ประจำปี (A)    ซื้ดถูก (V) = ปกติ    ซื้ดผิด (X) = ผิดปกติ  
 PM CHECKSHEET REVISED: 12/2022

## Preventive Maintenance Check Sheet

PM CODE NO.:

Equipment : Generator ( เจนเนอเรเตอร์ )

ยี่ห้อ: Uwings Capacity: 200/160 KVA

[illegible]

Weekly = ประจำสัปดาห์ (W)      Monthly = ประจำเดือน (M)      Quarterly = ทุก 3 เดือน (Q)      Semi-Annually = ทุก 6 เดือน (S)      Annually = ประจำปี (A)      ปีถัดไป (I) = ปีถัดไป      ปีถัดไป (X) = ปีถัดไป



## ตัวอย่างเอกสาร Preventive Maintenance ระบบไฟฟ้าภายในโครงการฯ - MDB

**Preventive Maintenance Check Sheet**

☐ DO ☐ DLS ☐ DLT ☐ DLT2 ☐ DLT3 ☐ DLT4 ☐ DLT5 ☐ DLT6 ☐ DLT7 ☐ DLT8 ☐ DLT9 ☐ DLT10 ☐ DLT11 ☐ DLT12 ☐ DLT13 ☐ DLT14 ☐ DLT15 ☐ DLT16 ☐ DLT17 ☐ DLT18 ☐ DLT19 ☐ DLT20 ☐ DLT21 ☐ DLT22 ☐ DLT23 ☐ DLT24 ☐ DLT25 ☐ DLT26 ☐ DLT27 ☐ DLT28 ☐ DLT29 ☐ DLT30 ☐ DLT31 ☐ DLT32 ☐ DLT33 ☐ DLT34 ☐ DLT35 ☐ DLT36 ☐ DLT37 ☐ DLT38 ☐ DLT39 ☐ DLT40 ☐ DLT41 ☐ DLT42 ☐ DLT43 ☐ DLT44 ☐ DLT45 ☐ DLT46 ☐ DLT47 ☐ DLT48 ☐ DLT49 ☐ DLT50 ☐ DLT51 ☐ DLT52 ☐ DLT53 ☐ DLT54 ☐ DLT55 ☐ DLT56 ☐ DLT57 ☐ DLT58 ☐ DLT59 ☐ DLT60 ☐ DLT61 ☐ DLT62 ☐ DLT63 ☐ DLT64 ☐ DLT65 ☐ DLT66 ☐ DLT67 ☐ DLT68 ☐ DLT69 ☐ DLT70 ☐ DLT71 ☐ DLT72 ☐ DLT73 ☐ DLT74 ☐ DLT75 ☐ DLT76 ☐ DLT77 ☐ DLT78 ☐ DLT79 ☐ DLT80 ☐ DLT81 ☐ DLT82 ☐ DLT83 ☐ DLT84 ☐ DLT85 ☐ DLT86 ☐ DLT87 ☐ DLT88 ☐ DLT89 ☐ DLT90 ☐ DLT91 ☐ DLT92 ☐ DLT93 ☐ DLT94 ☐ DLT95 ☐ DLT96 ☐ DLT97 ☐ DLT98 ☐ DLT99 ☐ DLT100 ☐ DLT101 ☐ DLT102 ☐ DLT103 ☐ DLT104 ☐ DLT105 ☐ DLT106 ☐ DLT107 ☐ DLT108 ☐ DLT109 ☐ DLT110 ☐ DLT111 ☐ DLT112 ☐ DLT113 ☐ DLT114 ☐ DLT115 ☐ DLT116 ☐ DLT117 ☐ DLT118 ☐ DLT119 ☐ DLT120 ☐ DLT121 ☐ DLT122 ☐ DLT123 ☐ DLT124 ☐ DLT125 ☐ DLT126 ☐ DLT127 ☐ DLT128 ☐ DLT129 ☐ DLT130 ☐ DLT131 ☐ DLT132 ☐ DLT133 ☐ DLT134 ☐ DLT135 ☐ DLT136 ☐ DLT137 ☐ DLT138 ☐ DLT139 ☐ DLT140 ☐ DLT141 ☐ DLT142 ☐ DLT143 ☐ DLT144 ☐ DLT145 ☐ DLT146 ☐ DLT147 ☐ DLT148 ☐ DLT149 ☐ DLT150 ☐ DLT151 ☐ DLT152 ☐ DLT153 ☐ DLT154 ☐ DLT155 ☐ DLT156 ☐ DLT157 ☐ DLT158 ☐ DLT159 ☐ DLT160 ☐ DLT161 ☐ DLT162 ☐ DLT163 ☐ DLT164 ☐ DLT165 ☐ DLT166 ☐ DLT167 ☐ DLT168 ☐ DLT169 ☐ DLT170 ☐ DLT171 ☐ DLT172 ☐ DLT173 ☐ DLT174 ☐ DLT175 ☐ DLT176 ☐ DLT177 ☐ DLT178 ☐ DLT179 ☐ DLT180 ☐ DLT181 ☐ DLT182 ☐ DLT183 ☐ DLT184 ☐ DLT185 ☐ DLT186 ☐ DLT187 ☐ DLT188 ☐ DLT189 ☐ DLT190 ☐ DLT191 ☐ DLT192 ☐ DLT193 ☐ DLT194 ☐ DLT195 ☐ DLT196 ☐ DLT197 ☐ DLT198 ☐ DLT199 ☐ DLT200 ☐ DLT201 ☐ DLT202 ☐ DLT203 ☐ DLT204 ☐ DLT205 ☐ DLT206 ☐ DLT207 ☐ DLT208 ☐ DLT209 ☐ DLT210 ☐ DLT211 ☐ DLT212 ☐ DLT213 ☐ DLT214 ☐ DLT215 ☐ DLT216 ☐ DLT217 ☐ DLT218 ☐ DLT219 ☐ DLT220 ☐ DLT221 ☐ DLT222 ☐ DLT223 ☐ DLT224 ☐ DLT225 ☐ DLT226 ☐ DLT227 ☐ DLT228 ☐ DLT229 ☐ DLT230 ☐ DLT231 ☐ DLT232 ☐ DLT233 ☐ DLT234 ☐ DLT235 ☐ DLT236 ☐ DLT237 ☐ DLT238 ☐ DLT239 ☐ DLT240 ☐ DLT241 ☐ DLT242 ☐ DLT243 ☐ DLT244 ☐ DLT245 ☐ DLT246 ☐ DLT247 ☐ DLT248 ☐ DLT249 ☐ DLT250 ☐ DLT251 ☐ DLT252 ☐ DLT253 ☐ DLT254 ☐ DLT255 ☐ DLT256 ☐ DLT257 ☐ DLT258 ☐ DLT259 ☐ DLT260 ☐ DLT261 ☐ DLT262 ☐ DLT263 ☐ DLT264 ☐ DLT265 ☐ DLT266 ☐ DLT267 ☐ DLT268 ☐ DLT269 ☐ DLT270 ☐ DLT271 ☐ DLT272 ☐ DLT273 ☐ DLT274 ☐ DLT275 ☐ DLT276 ☐ DLT277 ☐ DLT278 ☐ DLT279 ☐ DLT280 ☐ DLT281 ☐ DLT282 ☐ DLT283 ☐ DLT284 ☐ DLT285 ☐ DLT286 ☐ DLT287 ☐ DLT288 ☐ DLT289 ☐ DLT290 ☐ DLT291 ☐ DLT292 ☐ DLT293 ☐ DLT294 ☐ DLT295 ☐ DLT296 ☐ DLT297 ☐ DLT298 ☐ DLT299 ☐ DLT300 ☐ DLT301 ☐ DLT302 ☐ DLT303 ☐ DLT304 ☐ DLT305 ☐ DLT306 ☐ DLT307 ☐ DLT308 ☐ DLT309 ☐ DLT310 ☐ DLT311 ☐ DLT312 ☐ DLT313 ☐ DLT314 ☐ DLT315 ☐ DLT316 ☐ DLT317 ☐ DLT318 ☐ DLT319 ☐ DLT320 ☐ DLT321 ☐ DLT322 ☐ DLT323 ☐ DLT324 ☐ DLT325 ☐ DLT326 ☐ DLT327 ☐ DLT328 ☐ DLT329 ☐ DLT330 ☐ DLT331 ☐ DLT332 ☐ DLT333 ☐ DLT334 ☐ DLT335 ☐ DLT336 ☐ DLT337 ☐ DLT338 ☐ DLT339 ☐ DLT340 ☐ DLT341 ☐ DLT342 ☐ DLT343 ☐ DLT344 ☐ DLT345 ☐ DLT346 ☐ DLT347 ☐ DLT348 ☐ DLT349 ☐ DLT350 ☐ DLT351 ☐ DLT352 ☐ DLT353 ☐ DLT354 ☐ DLT355 ☐ DLT356 ☐ DLT357 ☐ DLT358 ☐ DLT359 ☐ DLT360 ☐ DLT361 ☐ DLT362 ☐ DLT363 ☐ DLT364 ☐ DLT365 ☐ DLT366 ☐ DLT367 ☐ DLT368 ☐ DLT369 ☐ DLT370 ☐ DLT371 ☐ DLT372 ☐ DLT373 ☐ DLT374 ☐ DLT375 ☐ DLT376

**Preventive Maintenance Check Sheet**

☐ DAY ☐ 2ND ☐ 3RD ☐ 4TH ☐ 5TH ☐ 6TH ☐ 7TH ☐ 8TH ☐ 9TH ☐ 10TH ☐ 11TH ☐ 12TH  
☐ 13TH ☐ 14TH ☐ 15TH ☐ 16TH ☐ 17TH ☐ 18TH ☐ 19TH ☐ 20TH ☐ 21TH ☐ 22TH ☐ 23TH ☐ 24TH ☐ 25TH ☐ 26TH ☐ 27TH ☐ 28TH ☐ 29TH ☐ 30TH ☐ 31TH

PM Check No. **MMB-BCH-1-MDBR-G-0-1**

---

Equipment : **M D B**

ผู้ผลิต : **Schneider**      ปี พ.ศ. : **๒๕๖๘**

วันที่	(ชม.)	CAP												VIB			AMP			ผู้ตรวจ	ผู้รับ	ผู้ส่ง	
		D				D				D				D			D						
		No.	R	S	T	No.	R	S	T	No.	R	S	T	RS	ST	TR	R	S	T				
30/1/68	8006	-	-	-	-	-	-	-	-	-	-	-	-	4920	1070	1070	9920	9920	9920	95	✓	✓	✓
1/4/68	2000	-	-	-	-	-	-	-	-	-	-	-	-	4920	1070	1070	9920	9920	9920	95	✓	✓	✓
2/4/68	2006	-	-	-	-	-	-	-	-	-	-	-	-	4920	1070	1070	9920	9920	9920	95	✓	✓	✓
3/7/68	80:00	-	-	-	-	-	-	-	-	-	-	-	-	4920	1070	1070	9920	9920	9920	95	✓	✓	✓
9/7/68	2000	-	-	-	-	-	-	-	-	-	-	-	-	4920	1070	1070	9920	9920	9920	95	✓	✓	✓

Daily = ประจำวัน (D)    Weekly = ประจำสัปดาห์ (W)    Monthly = ประจำเดือน (M)    Quarterly = ทุก 3 เดือน (Q)    Semi-Annually = ทุก 6 เดือน (S)    Annually = ประจำปี (A)    ปีละครั้ง (Y) = ปีละครั้ง    ปีละครั้ง (X) = ปีละครั้ง

## ตัวอย่างเอกสาร Preventive Maintenance เครื่องปรับอากาศ

### Preventive Maintenance Check Sheet

☐ KJ ☐ LS ☐ KH ☐ BLH-รุ่น ☐ BLH-รุ่น 103 ☐ RPE-ฟังก์ชัน ☐ AYU ☐ CKA ☐ HHA ☐ 304 ☐ KBB ☐ CHM ☐ SRC ☐ CKS  
☐ CHA ☐ RYG ☐ RY3 ☐ CKR ☐ CPH ☐ The Cape ☐ KBH ☐ KAL ☐ KOR ☐ KSC ☐ KYN ☐ BPK ☐ CF ☐ BCH

PM CODE NO: AC-6CH-2-CR-1231-0-1

Equipment: Air Condition ☐ AHU ☐ Split Type

ยี่ห้อ: TOSHIBA รุ่น: RAS-10PKSG-T Capacity: 10000BTU

เดือน	M	M	M	M	M	M	ตรวจสอบระบบไฟฟ้า			แรงดันไฟฟ้า psi		S	A	□ KT □ KL □ KO □ BJ □ DTL-3 □ DTL-4 □ PCS		
							ตรวจสอบระบบไฟฟ้า	ตรวจสอบระบบปรับอากาศ	ตรวจสอบระบบทำความเย็น	ตรวจสอบระบบทำความร้อน	ตรวจสอบระบบทำความเย็น			ตรวจสอบระบบทำความร้อน	ตรวจสอบระบบทำความเย็น	ตรวจสอบระบบทำความร้อน
27 มกราคม 68	/	/	/	/	/	/	6.2			220	150	/	/	ว.จ.ว	ว.จ.ว	27/1/68 พงษ์สิทธิ์
12 กุมภาพันธ์ 68	/	/	/	/	/	/	6.2			220	100	/	/	ว.จ.ว	ว.จ.ว	
14 มีนาคม 68	/	/	/	/	/	/	6.2			220	150	/	/	ว.จ.ว	ว.จ.ว	
19 เมษายน 68	/	/	/	/	/	/	6.2			220	150	/	/	ว.จ.ว	ว.จ.ว	
12 พฤษภาคม 68	/	/	/	/	/	/	6.2			220	100	/	/	ว.จ.ว	ว.จ.ว	
4 มิถุนายน 68	/	/	/	/	/	/	6.2			220	150	/	/	ว.จ.ว	ว.จ.ว	
กรกฎาคม																
สิงหาคม																
กันยายน																
ตุลาคม																
พฤศจิกายน																
ธันวาคม																

Weekly = ประจำสัปดาห์ (W) Monthly = ประจำเดือน (M) Quarterly = ทุก 3 เดือน (Q) Semi-Annually = ทุก 6 เดือน (S) Annually = ประจำปี (A) ชี้จุด (J) = ปกติ ชี้จุด (X) = ผิดปกติ

PM CHECKSHEET REVISED: 12/2022

### Preventive Maintenance Check Sheet

☐ KJ ☐ LS ☐ KH ☐ BLH-รุ่น ☐ BLH-รุ่น 103 ☐ RPE-ฟังก์ชัน ☐ AYU ☐ CKA ☐ HHA ☐ 304 ☐ KBB ☐ CHM ☐ SRC ☐ CKS  
☐ CHA ☐ RYG ☐ RY3 ☐ CKR ☐ CPH ☐ The Cape ☐ KBH ☐ KAL ☐ KOR ☐ KSC ☐ KYN ☐ BPK ☐ CF ☐ BCH

PM CODE NO: AC-6CH-1-KCH-G-0-1

Equipment: Air Condition ☐ AHU ☐ Split Type

ยี่ห้อ: TOSHIBA รุ่น: RAS-10PKSG-T Capacity: 12000 BTU

เดือน	M	M	M	M	M	M	ตรวจสอบระบบไฟฟ้า			แรงดันไฟฟ้า psi		S	A	□ KT □ KL □ KO □ BJ □ DTL-3 □ DTL-4 □ PCS		
							ตรวจสอบระบบไฟฟ้า	ตรวจสอบระบบปรับอากาศ	ตรวจสอบระบบทำความเย็น	ตรวจสอบระบบทำความร้อน	ตรวจสอบระบบทำความเย็น			ตรวจสอบระบบทำความร้อน	ตรวจสอบระบบทำความเย็น	ตรวจสอบระบบทำความร้อน
5 มกราคม 68	/	/	/	/	/	/	3.4			220	150	/	/	ว.จ.ว	ว.จ.ว	
6 กุมภาพันธ์ 68	/	/	/	/	/	/	3.4			220	150	/	/	ว.จ.ว	ว.จ.ว	
8 มีนาคม 68	/	/	/	/	/	/	3.4			220	150	/	/	ว.จ.ว	ว.จ.ว	
4 เมษายน 68	/	/	/	/	/	/	3.4			220	150	/	/	ว.จ.ว	ว.จ.ว	
7 พฤษภาคม 68	/	/	/	/	/	/	3.4			220	150	/	/	ว.จ.ว	ว.จ.ว	
6 มิถุนายน 68	/	/	/	/	/	/	3.4			220	150	/	/	ว.จ.ว	ว.จ.ว	
กรกฎาคม																
สิงหาคม																
กันยายน																
ตุลาคม																
พฤศจิกายน																
ธันวาคม																

Weekly = ประจำสัปดาห์ (W) Monthly = ประจำเดือน (M) Quarterly = ทุก 3 เดือน (Q) Semi-Annually = ทุก 6 เดือน (S) Annually = ประจำปี (A) ชี้จุด (J) = ปกติ ชี้จุด (X) = ผิดปกติ

PM CHECKSHEET REVISED: 12/2022



## ตัวอย่างเอกสาร Preventive Maintenance ระบบอัคคีภัยของโครงการฯ

### Fire Alarm

**Preventive Maintenance Check Sheet**

☐ KJ   ☐ LS   ☐ KH   ☐ BLH-วิทยุ   ☐ BLH-สัญญาณ 103   ☐ RPE-รังสี   ☐ AYU   ☐ CKA   ☐ HHA   ☐ 304   ☐ KBB   ☐ CHM   ☐ SRC   ☐ CKS  
☐ CHA   ☐ RYG   ☐ RY3   ☐ CKR   ☐ CPH   ☐ The Cape   ☐ KBH   ☐ KAL   ☐ KOR   ☐ KSC   ☐ KYN   ☐ BPK   ☐ CF   ☐ BCH

PM CODE NO: FA-BCH-1-OEN-9-0-1

Equipment : Fire Alarm (สัญญาณเตือนเพลิงไหม้)  
 ชื่อ : NOTHMS (CFAPN104H)

ความถี่	S	S	M	M	M	M	A	<input type="checkbox"/> KT <input type="checkbox"/> KL <input type="checkbox"/> KO <input type="checkbox"/> BJ <input type="checkbox"/> DTL-3 <input type="checkbox"/> DTL-4 <input type="checkbox"/> PCS			
วันที่	ตรวจเช็ค และทดสอบ Smoke Detector	ตรวจเช็คและทดสอบ Heat Detector	ตรวจเช็คปุ่มกด	ตรวจเช็คกระดิ่ง	ตรวจเช็คระบบควบคุมตาม ZONE	ตรวจเช็คสายไฟโทรศัพท์	ทดสอบการทำงานของระบบ General Alarm	ผู้ปฏิบัติงาน	ผู้ตรวจ	หมายเหตุ	
1 มกราคม 68			✓	✓	✓	✓		สมพงษ์ ลิ้มทอง		A501 - A529, A601 - A629	
9 กุมภาพันธ์ 68			✓	✓	✓	✓		สมพงษ์ ลิ้มทอง		ตรวจเช็คระบบ, 11 เมล็ดแบตเตอรี่, ตรวจเช็คสาย, Work Shop	
10 มีนาคม 68			✓	✓	✓	✓		สมพงษ์ ลิ้มทอง		A301 - A329, A401 - A429	
16 เมษายน 68			✓	✓	✓	✓		สมพงษ์ ลิ้มทอง		A601 - A629, 11 เมล็ดแบตเตอรี่, Executive, 11 เมล็ด	
1 พฤษภาคม 68			✓	✓	✓	✓		สมพงษ์ ลิ้มทอง		ห้องพล. B2, A501, 11 เมล็ด, ห้องอาหาร, ลابی, Lobby	
18 มิถุนายน 68			✓	✓	✓	✓		สมพงษ์ ลิ้มทอง		ห้องพล. A501-529, ห้องพล. A601 - A629	
กรกฎาคม											
สิงหาคม											
กันยายน											
ตุลาคม											
พฤศจิกายน											
ธันวาคม											

Weekly = ประจำสัปดาห์ (W)   Monthly = ประจำเดือน (M)   Quarterly = ทุก 3 เดือน (Q)   Semi-Annually = ทุก 6 เดือน (S)   Annually = ประจำปี (A)   ชี้ถูก (✓) = ปกติ   ชี้ผิด (X) = ผิดปกติ

PM CHECKSHEET REVISED: 12/2022

### Jockey Pump

**Preventive Maintenance Check Sheet**

☐ KJ   ☐ LS   ☐ KH   ☐ BLH-วิทยุ   ☐ BLH-สัญญาณ 103   ☐ RPE-รังสี   ☐ AYU   ☐ CKA   ☐ HHA   ☐ 304   ☐ KBB   ☐ CHM   ☐ SRC   ☐ CKS  
☐ CHA   ☐ RYG   ☐ RY3   ☐ CKR   ☐ CPH   ☐ The Cape   ☐ KBH   ☐ KAL   ☐ KOR   ☐ KSC   ☐ KYN   ☐ BPK   ☐ CF   ☐ BCH

PM CODE NO: FP-BCH-1-PR-0-1

Equipment : Fire Pump (ปั๊มดับเพลิง)  
 ชื่อ : CFAPN104H   รุ่น : BST 5.9-C

ความถี่	W	W	W	W	W	W	W	W	W	W	W	W	W	M	M	<input type="checkbox"/> KT <input type="checkbox"/> KL <input type="checkbox"/> KO <input type="checkbox"/> BJ <input type="checkbox"/> DTL-3 <input type="checkbox"/> DTL-4 <input type="checkbox"/> PCS			
วันที่	ตรวจเช็คระดับน้ำมันเครื่อง	ตรวจเช็คระดับน้ำในถัง	ตรวจเช็คระดับน้ำในถัง	ตรวจเช็คสายพานมอเตอร์	ทดสอบเครื่องอัตโนมัติ 10-15 นาที	ตรวจเช็คระดับน้ำในถัง	ตรวจเช็คระดับน้ำในถัง	ตรวจเช็คระดับน้ำในถัง	ตรวจเช็คระดับน้ำในถัง	ตรวจเช็คระดับน้ำในถัง	ตรวจเช็คระดับน้ำในถัง	ตรวจเช็คระดับน้ำในถัง	ตรวจเช็คระดับน้ำในถัง	ตรวจเช็คระดับน้ำในถัง	ตรวจเช็คระดับน้ำในถัง	ผู้ปฏิบัติงาน	ผู้ตรวจ	หมายเหตุ	
20/1/68	✓	✓	✓	✓	✓	✓	✓	✓	✓	✓	✓	✓	✓	✓	✓	สมพงษ์ ลิ้มทอง			
27/1/68	✓	✓	✓	✓	✓	✓	✓	✓	✓	✓	✓	✓	✓	✓	✓	สมพงษ์ ลิ้มทอง			
3/2/68	✓	✓	✓	✓	✓	✓	✓	✓	✓	✓	✓	✓	✓	✓	✓	สมพงษ์ ลิ้มทอง			
10/2/68	✓	✓	✓	✓	✓	✓	✓	✓	✓	✓	✓	✓	✓	✓	✓	สมพงษ์ ลิ้มทอง			
14/2/68	✓	✓	✓	✓	✓	✓	✓	✓	✓	✓	✓	✓	✓	✓	✓	สมพงษ์ ลิ้มทอง			
24/2/68	✓	✓	✓	✓	✓	✓	✓	✓	✓	✓	✓	✓	✓	✓	✓	สมพงษ์ ลิ้มทอง			
3/3/68	✓	✓	✓	✓	✓	✓	✓	✓	✓	✓	✓	✓	✓	✓	✓	สมพงษ์ ลิ้มทอง			
10/3/68	✓	✓	✓	✓	✓	✓	✓	✓	✓	✓	✓	✓	✓	✓	✓	สมพงษ์ ลิ้มทอง			
17/3/68	✓	✓	✓	✓	✓	✓	✓	✓	✓	✓	✓	✓	✓	✓	✓	สมพงษ์ ลิ้มทอง			
24/3/68	✓	✓	✓	✓	✓	✓	✓	✓	✓	✓	✓	✓	✓	✓	✓	สมพงษ์ ลิ้มทอง			
31/3/68	✓	✓	✓	✓	✓	✓	✓	✓	✓	✓	✓	✓	✓	✓	✓	สมพงษ์ ลิ้มทอง			
7/4/68	✓	✓	✓	✓	✓	✓	✓	✓	✓	✓	✓	✓	✓	✓	✓	สมพงษ์ ลิ้มทอง			
14/4/68	✓	✓	✓	✓	✓	✓	✓	✓	✓	✓	✓	✓	✓	✓	✓	สมพงษ์ ลิ้มทอง			
21/4/68	✓	✓	✓	✓	✓	✓	✓	✓	✓	✓	✓	✓	✓	✓	✓	สมพงษ์ ลิ้มทอง			
28/4/68	✓	✓	✓	✓	✓	✓	✓	✓	✓	✓	✓	✓	✓	✓	✓	สมพงษ์ ลิ้มทอง			
5/5/68	✓	✓	✓	✓	✓	✓	✓	✓	✓	✓	✓	✓	✓	✓	✓	สมพงษ์ ลิ้มทอง			

Weekly = ประจำสัปดาห์ (W)   Monthly = ประจำเดือน (M)   Quarterly = ทุก 3 เดือน (Q)   Semi-Annually = ทุก 6 เดือน (S)   Annually = ประจำปี (A)   ชี้ถูก (✓) = ปกติ   ชี้ผิด (X) = ผิดปกติ

PM CHECKSHEET REVISED: 12/2022

### Fire Pump

☐KJ ☐LS ☐KH ☐BLH-วังฤๅ ☐BLH-สุภาวรินทร์ 103 ☐RPE-วังสิต ☐AYU ☐CKA ☐HHA ☐304 ☐KBB ☐CHM ☐SRC ☐CKS  
☐CHA ☐RYG ☐RY3 ☐CKR ☐CPH ☐The Cape ☐KBH ☐KAL ☐KOR ☐KSC ☐KYN ☐BPK ☐CF ☒BCH

PM CODE NO: RP-BCB-1-PR.-O-2

Equipment : Fire Pump ( ปั๊มดับเพลิง )

ยี่ห้อ : Cumtong รุ่น : BBT 59.-C

[illegible]

Weekly = ประจำสัปดาห์ (W)    Monthly = ประจำเดือน (M)    Quarterly = ทุก 3 เดือน (Q)    Semi-Annually = ทุก 6 เดือน (S)    Annually = ประจำปี (A)    ซีดถูก (f) = ปกติ    ซีดผิด (X) = ผิดปกติ

PM CHECKSHEET REVISED: 12/2022

## Emergency Light

☐ KJ ☐ LS ☐ KH ☐ BLH-วังฤๅ ☐ BLH-สุพรรณบุรี 103 ☐ RPE-วังลัด ☐ AYU ☐ CKA ☐ HHA ☐ 304 ☐ KBB ☐ CHM ☐ SRC ☐ CKS  
☐ CHA ☐ RYG ☐ RY3 ☐ CKR ☐ CPH ☐ The Cape ☐ KBH ☐ KAL ☐ KOR ☐ KSC ☐ KYN ☐ BPK ☐ CF ☒ BCH

PM CODE NO: EM-BC17-1-MK-200-1

Equipment : Emergency Light

ยี่ห้อ : DY No.

[illegible]

Weekly = ประจำสัปดาห์ (w)   Monthly = ประจำเดือน (M)   Quarterly = ทุก 3 เดือน (Q)   Semi-Annually = ทุก 6 เดือน (S)   Annually = ประจำปี (A)   รีดถูก (/) = ปกติ   รีดผิด (X) = ผิดปกติ

PM CHECKSHEET REVISED: 12/2022

# ตัวอย่างเอกสาร Preventive Maintenance ระบบอัคคีภัยของโครงการฯ (ต่อ)

## Emergency Light

### Preventive Maintenance Check Sheet

☐KJ ☐LS ☐KH ☐BLH-วิทยุ ☐BLH-สัญญาณ 103 ☐RPE-วงลัด ☐AYU ☐CKA ☐HHA ☐304 ☐KBB ☐CHM ☐SRC ☐CKS  
☐CHA ☐RYG ☐RY3 ☐CKR ☐CPH ☐The Cape ☐KBH ☐KAL ☐KOR ☐KSC ☐KYN ☐BPK ☐CF ☐BCH

PM CODE NO: EM-BCH-1-MDAR-G-01

Equipment : Emergency Light									
ยี่ห้อ : <u>Dyna</u>									
	M	M	M	M	M	<input type="checkbox"/> KT <input type="checkbox"/> KL <input type="checkbox"/> KO <input type="checkbox"/> BJ <input type="checkbox"/> DTL-3 <input type="checkbox"/> DTL-4 <input type="checkbox"/> PCS			
เดือน	ตรวจสอบแบตเตอรี่	ตรวจสอบ Power Supply	ตรวจสอบ Battery	ตรวจสอบหลอดไฟส่องสว่าง	ตรวจสอบประจุไฟ โดยการถอดปลั๊ก 30 นาที แล้วจึงเชื่อมต่อกลับขึ้น	ผู้ปฏิบัติงาน	ผู้ตรวจ	หมายเหตุ	
7 มกราคม 68	✓	✓	✓	✓	✓	สมาน	ศิริพร		
1 กุมภาพันธ์ 68	✓	✓	✓	✓	✓	สมาน	ศิริพร		
1 มีนาคม 68	✓	✓	✓	✓	✓	สมาน	ศิริพร		
4 เมษายน 68	✓	✓	✓	✓	✓	สมาน	ศิริพร		
1 พฤษภาคม 68	✓	✓	✓	✓	✓	สมาน	ศิริพร		
1 มิถุนายน 68	✓	✓	✓	✓	✓	สมาน	ศิริพร		
1 กรกฎาคม 68	✓	✓	✓	✓	✓	สมาน	ศิริพร		
สิงหาคม									
กันยายน									
ตุลาคม									
พฤศจิกายน									
ธันวาคม									

Weekly = ประจำสัปดาห์ (w) Monthly = ประจำเดือน (M) Quarterly = ทุก 3 เดือน (Q) Semi-Annually = ทุก 6 เดือน (S) Annually = ประจำปี (A) ชีตถูก (I) = ปกติ ชีตผิด (X) = ผิดปกติ

PM CHECKSHEET REVISED: 12/2022

### Preventive Maintenance Check Sheet

☐KJ ☐LS ☐KH ☐BLH-วิทยุ ☐BLH-สัญญาณ 103 ☐RPE-วงลัด ☐AYU ☐CKA ☐HHA ☐304 ☐KBB ☐CHM ☐SRC ☐CKS  
☐CHA ☐RYG ☐RY3 ☐CKR ☐CPH ☐The Cape ☐KBH ☐KAL ☐KOR ☐KSC ☐KYN ☐BPK ☐CF ☐BCH

PM CODE NO: EM-BCH-1-RT-2-01

Equipment : Emergency Light									
ยี่ห้อ : <u>Dyna</u>									
	M	M	M	M	M	<input type="checkbox"/> KT <input type="checkbox"/> KL <input type="checkbox"/> KO <input type="checkbox"/> BJ <input type="checkbox"/> DTL-3 <input type="checkbox"/> DTL-4 <input type="checkbox"/> PCS			
เดือน	ตรวจสอบแบตเตอรี่	ตรวจสอบ Power Supply	ตรวจสอบ Battery	ตรวจสอบหลอดไฟส่องสว่าง	ตรวจสอบประจุไฟ โดยการถอดปลั๊ก 30 นาที แล้วจึงเชื่อมต่อกลับขึ้น	ผู้ปฏิบัติงาน	ผู้ตรวจ	หมายเหตุ	
7 มกราคม 68	✓	✓	✓	✓	✓	สมาน	ศิริพร		
1 กุมภาพันธ์ 68	✓	✓	✓	✓	✓	สมาน	ศิริพร		
1 มีนาคม 68	✓	✓	✓	✓	✓	สมาน	ศิริพร		
4 เมษายน 68	✓	✓	✓	✓	✓	สมาน	ศิริพร		
1 พฤษภาคม 68	✓	✓	✓	✓	✓	สมาน	ศิริพร		
1 มิถุนายน 68	✓	✓	✓	✓	✓	สมาน	ศิริพร		
1 กรกฎาคม 68	✓	✓	✓	✓	✓	สมาน	ศิริพร		
สิงหาคม									
กันยายน									
ตุลาคม									
พฤศจิกายน									
ธันวาคม									

Weekly = ประจำสัปดาห์ (w) Monthly = ประจำเดือน (M) Quarterly = ทุก 3 เดือน (Q) Semi-Annually = ทุก 6 เดือน (S) Annually = ประจำปี (A) ชีตถูก (I) = ปกติ ชีตผิด (X) = ผิดปกติ

PM CHECKSHEET REVISED: 12/2022



ตัวอย่างเอกสาร Preventive Maintenance ระบบอัคคีภัยของโครงการฯ (ต่อ)

Smoke Detector และ Heat Detector

DETECTOR VALIDATION											
ชื่ออาคาร	BCH	ผู้บันทึก	วันที่ดำเนินการ	ช่วงเวลาทำการทดสอบ	ผู้ดำเนินการตรวจวัด						
วันที่ดำเนินการ	12/05/2561	สมชาย ใจดี	12/05/2561	ช่วงเวลาทำการทดสอบ	กำหนดการตรวจวัด						
รุ่นชุดทดสอบ	Smoke detector FT G012	รุ่นชุดทดสอบ	Smoke detector FT G012	รุ่นชุดทดสอบ	Heat detector HK-3						
ชื่อชุดทดสอบ	Smoke detector Nohmi, Japan	ชื่อชุดทดสอบ	Smoke detector Nohmi, Japan	ชื่อชุดทดสอบ	Heat detector Nohmi, Japan						
รุ่น Smoke detector	FDK246N	รุ่น Smoke detector	FDK246N	รุ่น Smoke detector	561P						
ชื่อ Smoke detector	NOHMI	ชื่อ Smoke detector	NOHMI	ชื่อ Smoke detector	SYSTEM SENSOR						
NO.	ตำแหน่งติดตั้ง	Smoke detector	Heat detector	Smoke / Heat (จำนวน)	Manual Fire Alarm	ผลการทดสอบ	สภาพภายนอก				
1	Lobby	10	0	1	1	Yes	No	Yes	No	No	No
2	ห้องรับแขก, ห้อง Diver	9	0	1	1	Yes	No	Yes	No	No	No
3	ลานจอดรถ, บัฟ	0	0	0	0	Yes	No	Yes	No	Yes	No
4	แผนกบัน	4	0	0	0	Yes	No	Yes	No	Yes	No
5	ออฟฟิศ, Work Shops	9	0	0	0	Yes	No	Yes	No	Yes	No
6	Bar	9	0	1	1	Yes	No	Yes	No	Yes	No
7	ห้องอาหาร,ครัว	24	4	1	1	Yes	No	Yes	No	Yes	No
8	Admin, บัฟ	11	0	1	1	Yes	No	Yes	No	Yes	No
9	ห้องพัสดุ B Floor.2	16	0	1	1	Yes	No	Yes	No	Yes	No
10	ห้องพัสดุ A 301,308,317,322	24	0	1	1	Yes	No	Yes	No	Yes	No
11	ห้องพัสดุ A 309,316,323,329	23	0	1	1	Yes	No	Yes	No	Yes	No
12	ห้องพัสดุ B Floor.3	18	0	1	1	Yes	No	Yes	No	Yes	No
13	ห้องพัสดุ A 401,408,417,422	24	0	1	1	Yes	No	Yes	No	Yes	No
14	ห้องพัสดุ A 409,416,423,429	23	0	1	1	Yes	No	Yes	No	Yes	No
15	ห้องพัสดุ B Floor.4	18	0	1	1	Yes	No	Yes	No	Yes	No
16	ห้องพัสดุ A 501,58,517,522	24	0	1	1	Yes	No	Yes	No	Yes	No
17	ห้องพัสดุ A 509,516,523,529	23	0	1	1	Yes	No	Yes	No	Yes	No
18	ห้องพัสดุ A 601,608,617,622	27	0	1	1	Yes	No	Yes	No	Yes	No
19	ห้องพัสดุ A 609,616,623,629	23	0	1	1	Yes	No	Yes	No	Yes	No
20	ชั้น 7 ลิ้นชัก, Executive,ห้องน้ำ	32	0	2	2	Yes	No	Yes	No	Yes	No
21	ใต้ระบบ,สโตร์,ห้องเก็บขยะ	12	2	1	1	Yes	No	Yes	No	Yes	No
22	ทางหนีไฟอาคาร B 2-4	4	0	0	0	Yes	No	Yes	No	Yes	No
23	ทางหนีไฟชั้น G - ชั้น 7	7	0	0	0	Yes	No	Yes	No	Yes	No
24	ห้อง Gen, Fire Pump, MDB	4	0	0	0	Yes	No	Yes	No	Yes	No
25	ห้องพัสดุ B Floor.5	13	0	1	1	Yes	No	Yes	No	Yes	No
รวม		391	6	20							

ผู้ทำการทดสอบและเซ็นเซอร์ภายนอก

1. สมชาย ใจดี

2. สมชาย ใจดี

3. สมชาย ใจดี

รับรองผลการบันทึก

สมชาย ใจดี

Chief Engineer

DETECTOR VALIDATION											
ชื่ออาคาร	BCH	ผู้บันทึก	วันที่ดำเนินการ	ช่วงเวลาทำการทดสอบ	ผู้ดำเนินการตรวจวัด						
วันที่ดำเนินการ	12/05/2561	สมชาย ใจดี	12/05/2561	ช่วงเวลาทำการทดสอบ	กำหนดการตรวจวัด						
รุ่นชุดทดสอบ	Smoke detector FT G012	รุ่นชุดทดสอบ	Smoke detector FT G012	รุ่นชุดทดสอบ	Heat detector HK-3						
ชื่อชุดทดสอบ	Smoke detector Nohmi, Japan	ชื่อชุดทดสอบ	Smoke detector Nohmi, Japan	ชื่อชุดทดสอบ	Heat detector Nohmi, Japan						
รุ่น Smoke detector	FDK246N	รุ่น Smoke detector	FDK246N	รุ่น Smoke detector	561P						
ชื่อ Smoke detector	NOHMI	ชื่อ Smoke detector	NOHMI	ชื่อ Smoke detector	SYSTEM SENSOR						
NO.	ตำแหน่งติดตั้ง	Smoke detector	Heat detector	Smoke / Heat (จำนวน)	Manual Fire Alarm	ผลการทดสอบ	สภาพภายนอก				
1	Lobby	10	0	1	1	Yes	No	Yes	No	No	No
2	ห้องรับแขก, ห้อง Diver	9	0	1	1	Yes	No	Yes	No	No	No
3	ลานจอดรถ, บัฟ	0	0	0	0	Yes	No	Yes	No	Yes	No
4	แผนกบัน	4	0	0	0	Yes	No	Yes	No	Yes	No
5	ออฟฟิศ, Work Shops	9	0	0	0	Yes	No	Yes	No	Yes	No
6	Bar	9	0	1	1	Yes	No	Yes	No	Yes	No
7	ห้องอาหาร,ครัว	24	4	1	1	Yes	No	Yes	No	Yes	No
8	Admin, บัฟ	11	0	1	1	Yes	No	Yes	No	Yes	No
9	ห้องพัสดุ B Floor.2	16	0	1	1	Yes	No	Yes	No	Yes	No
10	ห้องพัสดุ A 301,308,317,322	24	0	1	1	Yes	No	Yes	No	Yes	No
11	ห้องพัสดุ A 309,316,323,329	23	0	1	1	Yes	No	Yes	No	Yes	No
12	ห้องพัสดุ B Floor.3	18	0	1	1	Yes	No	Yes	No	Yes	No
13	ห้องพัสดุ A 401,408,417,422	24	0	1	1	Yes	No	Yes	No	Yes	No
14	ห้องพัสดุ A 409,416,423,429	23	0	1	1	Yes	No	Yes	No	Yes	No
15	ห้องพัสดุ B Floor.4	18	0	1	1	Yes	No	Yes	No	Yes	No
16	ห้องพัสดุ A 501,58,517,522	24	0	1	1	Yes	No	Yes	No	Yes	No
17	ห้องพัสดุ A 509,516,523,529	23	0	1	1	Yes	No	Yes	No	Yes	No
18	ห้องพัสดุ A 601,608,617,622	27	0	1	1	Yes	No	Yes	No	Yes	No
19	ห้องพัสดุ A 609,616,623,629	23	0	1	1	Yes	No	Yes	No	Yes	No
20	ชั้น 7 ลิ้นชัก, Executive,ห้องน้ำ	32	0	2	2	Yes	No	Yes	No	Yes	No
21	ใต้ระบบ,สโตร์,ห้องเก็บขยะ	12	2	1	1	Yes	No	Yes	No	Yes	No
22	ทางหนีไฟอาคาร B 2-4	4	0	0	0	Yes	No	Yes	No	Yes	No
23	ทางหนีไฟชั้น G - ชั้น 7	7	0	0	0	Yes	No	Yes	No	Yes	No
24	ห้อง Gen, Fire Pump, MDB	4	0	0	0	Yes	No	Yes	No	Yes	No
25	ห้องพัสดุ B Floor.5	13	0	1	1	Yes	No	Yes	No	Yes	No
รวม		391	6	20							

ผู้ทำการทดสอบและเซ็นเซอร์ภายนอก

1. สมชาย ใจดี

2. สมชาย ใจดี

3. สมชาย ใจดี

รับรองผลการบันทึก

สมชาย ใจดี

Chief Engineer



ตัวอย่างเอกสารตรวจสอบถังดับเพลิงภายในโครงการฯ

**BIG-T-SAFE** ห้างหุ้นส่วนจำกัด บิ๊ก ที เซฟ (ประเทศไทย)  
338/463 ซ.ลาดพร้าว 87 อ.ลาดพร้าว แขวงคลองจั่นเหนือ เขตวังทองหลาง กรุงเทพฯ  
โทร. 02-932-1370, 02-736-9966 แฟกซ์ 02-736-9967, 02-932-1371

**ใบตรวจเช็ค (RECORD TAC)**

ชนิดของเครื่องดับเพลิง  
TYPE OF EXTINGUISHER

☒ ชนิดเคมีแห้ง / DRY CHEMICAL  
☐ ชนิด CO2 / CARBON DIOXIDE  
☐ ชนิดโฟม / FOAM  
☐ ชนิดเหลวอื่น

น้ำหนัก / MODEL

☐ 5 ปอนด์ / LBS  
☐ 10 ปอนด์ / LBS  
☒ 15 ปอนด์ / LBS  
☐ 20 ปอนด์ / LBS

วันที่ตรวจเช็ค DATE	ผลการตรวจเช็ค YES NO	ชื่อผู้ตรวจเช็ค INSPECTOR	หมายเหตุ REMARK
1 ม.ค. 68	✓	วรว	
1 ธ.พ. 68	✓	วรว	
1/3/68	✓	วรว	
1/4/68	✓	วรว	
1/5/68	✓	วรว	
1/6/68	✓	วรว	
1/7/68	✓	วรว	

BIG.T.SAFE LIMITED PARTNERSHIP

**BIG-T-SAFE** ห้างหุ้นส่วนจำกัด บิ๊ก ที เซฟ (ประเทศไทย)  
338/463 ซ.ลาดพร้าว 87 อ.ลาดพร้าว แขวงคลองจั่นเหนือ เขตวังทองหลาง กรุงเทพฯ  
โทร. 02-932-1370, 02-736-9966 แฟกซ์ 02-736-9967, 02-932-1371

**ใบตรวจเช็ค (RECORD TAC)**

ชนิดของเครื่องดับเพลิง  
TYPE OF EXTINGUISHER

☐ ชนิดเคมีแห้ง / DRY CHEMICAL  
☒ ชนิด CO2 / CARBON DIOXIDE  
☐ ชนิดโฟม / FOAM  
☐ ชนิดเหลวอื่น

น้ำหนัก / MODEL

☐ 5 ปอนด์ / LBS  
☒ 10 ปอนด์ / LBS  
☐ 15 ปอนด์ / LBS  
☐ 20 ปอนด์ / LBS

วันที่ตรวจเช็ค DATE	ผลการตรวจเช็ค YES NO	ชื่อผู้ตรวจเช็ค INSPECTOR	หมายเหตุ REMARK
1 ม.ค. 68	✓	วรว	
1 ธ.พ. 68	✓	วรว	
1/3/68	✓	วรว	
1/4/68	✓	วรว	
1/5/68	✓	วรว	
1/6/68	✓	วรว	
1/7/68	✓	วรว	

BIG.T.SAFE LIMITED PARTNERSHIP

**BIG-T-SAFE** ห้างหุ้นส่วนจำกัด บิ๊ก ที เซฟ (ประเทศไทย)  
338/463 ซ.ลาดพร้าว 87 อ.ลาดพร้าว แขวงคลองจั่นเหนือ เขตวังทองหลาง กรุงเทพฯ  
โทร. 02-932-1370, 02-736-9966 แฟกซ์ 02-736-9967, 02-932-1371

**ใบตรวจเช็ค (RECORD TAC)**

ชนิดของเครื่องดับเพลิง  
TYPE OF EXTINGUISHER

☐ ชนิดเคมีแห้ง / DRY CHEMICAL  
☒ ชนิด CO2 / CARBON DIOXIDE  
☐ ชนิดโฟม / FOAM  
☐ ชนิดเหลวอื่น

น้ำหนัก / MODEL

☐ 5 ปอนด์ / LBS  
☒ 10 ปอนด์ / LBS  
☐ 15 ปอนด์ / LBS  
☐ 20 ปอนด์ / LBS

วันที่ตรวจเช็ค DATE	ผลการตรวจเช็ค YES NO	ชื่อผู้ตรวจเช็ค INSPECTOR	หมายเหตุ REMARK
1 ม.ค. 68	✓	วรว	
1 ธ.พ. 68	✓	วรว	
1/3/68	✓	วรว	
1/4/68	✓	วรว	
1/5/68	✓	วรว	
1/6/68	✓	วรว	
1/7/68	✓	วรว	

BIG.T.SAFE LIMITED PARTNERSHIP

**BIG-T-SAFE** ห้างหุ้นส่วนจำกัด บิ๊ก ที เซฟ (ประเทศไทย)  
338/463 ซ.ลาดพร้าว 87 อ.ลาดพร้าว แขวงคลองจั่นเหนือ เขตวังทองหลาง กรุงเทพฯ  
โทร. 02-932-1370, 02-736-9966 แฟกซ์ 02-736-9967, 02-932-1371

**ใบตรวจเช็ค (RECORD TAC)**

ชนิดของเครื่องดับเพลิง  
TYPE OF EXTINGUISHER

☒ ชนิดเคมีแห้ง / DRY CHEMICAL  
☒ ชนิด CO2 / CARBON DIOXIDE  
☐ ชนิดโฟม / FOAM  
☐ ชนิดเหลวอื่น

น้ำหนัก / MODEL

☐ 5 ปอนด์ / LBS  
☒ 10 ปอนด์ / LBS  
☐ 15 ปอนด์ / LBS  
☐ 20 ปอนด์ / LBS

วันที่ตรวจเช็ค DATE	ผลการตรวจเช็ค YES NO	ชื่อผู้ตรวจเช็ค INSPECTOR	หมายเหตุ REMARK
1 ม.ค. 68	✓	วรว	
1 ธ.พ. 68	✓	วรว	
1/3/68	✓	วรว	
1/4/68	✓	วรว	
1/5/68	✓	วรว	
1/6/68	✓	วรว	
1/7/68	✓	วรว	

BIG.T.SAFE LIMITED PARTNERSHIP

ใบเสร็จรับเงินค่ามุลฝอย

ใบเสร็จรับเงินค่าส่งมอบ



วันที่ 21/6/88 เลขที่ 09

สำนักงานเทศบาลเมืองบ้านฉาง

โทร. 0-3869-5233-6 ต่อ 214

ได้รับเงินค่าส่งมอบที่ดิน 1,500 ลิตร 1 เดือน

ประจำเดือน ต.ค. 2536 จาก 52/158 ต.ควนธานี อ.ควนขนุน จ.พัทลุง

บ้านเลขที่ 91 หมู่ที่ 3 ตำบลพลา / บ้านเลขที่ 1 อำเภอเมือง

จังหวัดระยอง เป็นเงิน 1,500 บาท - สตางค์ (ด้วยอักษร) หนึ่งพันห้าร้อย

ถ้วน แต่รับที่ 27 ต.ก 88 สิบเก้า



ผู้รับเงิน

 หัวหน้าหน่วยงานคลัง

ใบเสร็จรับเงินค่าน้ำเสีย



เลขที่ 34/68 เลขที่ 32

สำนักงานเทศบาลเมืองนางา

โทร. 0-3869-5233-6 ต่อ 214

ได้รับเงินค่าน้ำเสียอัตรา 1,500 บาท เดือน 1

ประจำเดือน ก.พ. 2568 จาก 550 กรมฯ เขต ๓ ตำบล บางนา

บ้านเลขที่ 91 หมู่ที่ 3 ตำบล บางนา / บ้านเลขที่ ตามบัตรประชาชน

จังหวัด นครราชสีมา เป็นเงิน 1,500 บาท - สาขา (ตัวอักษร) บรจก ๖๗๕๐

ไว้แล้ว และวันที่ 28 ก.พ 68 บาทถ้วน

ผู้รับเงิน 3

หัวหน้าหน่วยงานคลัง

ใบเสร็จรับเงินทำนองย่อ

เลขที่ 42/68-1 เลขที่ 14

สำนักงานเทศบาลเมืองบ้านฉาง

โทร. 0-3869-9233-6 ต่อ 214

ได้รับเงินทำนองต่อตัว 1,500 ลิตร 1 เดือน

ประจำเดือน 1 ธันวาคม 69 จาก โรงหมัก กองการฯ สำนักงาน

บ้านฉาง ๗ หมู่ที่ 3 ตำบลเขา / บ้านฉาง อำเภอบ้านฉาง

จังหวัดระยอง เป็นเงิน 1,500 บาท - สดาก (ตัวอักษร) หนึ่งพันห้าร้อยบาทถ้วน

ไว้แล้ว แต่วันที่ ๓๑.๑.๖๘

ผู้รับเงิน

หัวหน้าหน่วยงานคลัง

ใบเสร็จรับเงินค่ามูลฝอย



สำนักงานเทศบาลเมืองบ้านฉาง

โทร. 0-3869-5233-6 ต่อ 214

ได้รับเงินค่ามูลฝอยอัตรา 1,500 ลิตร 1 เดือน

ประจำเดือน เมษายน 2558 จาก โรงหล่อแป้นฉาบ โรงงานบ้านฉาง

บ้านเลขที่ 91 หมู่ที่ 3 ตำบลพลา / บึงฉลวย อำเภอบ้านฉาง

จังหวัดระยอง เป็นเงิน 1,500 บาท - สดงค (ตัวอักษร) ห้าพันห้าร้อยบาทถ้วน

ไว้แล้ว ตั้งวันที่ 28 เม.ย. 58

ผู้รับเงิน

หัวหน้าหน่วยงานคลัง

ใบเสร็จรับเงินค่ามุลฝอย

70/68- เลขที่ 08

สำนักงานเทศบาลเมืองบ้านฉาง

โทร. 0-3869-5233-6 ต่อ 214

ได้รับเงินค่ามุลฝอยอัตรา 1,500 ลิตร 1 เดือน

ประจำเดือน กรกฎาคม ๒๕๖๓ จาก โฉนดเลขที่ ๑๓๖๓๖๓๑๑ บ้านเลขที่ ๑๑ หมู่ที่ ๓ ตำบล/ป.จ.บ้านฉาง

จังหวัดระยอง เป็นเงิน 1,500 บาท - สดงค (ตัวอักษร) ๒๕๖๓

ไว้แล้ว แต่รับที่ ๒๘ พ.ค. ๖๓

3

ผู้รับเงิน

หัวหน้าหน่วยงานคลัง

ใบเสร็จรับเงินค่ามรดกเสีย

เลขที่ 78/68 เลขที่ 26

สำนักงานเทศบาลเมืองบ้านฉาง

โทร. 0-3869-5233-6 ต่อ 214

ได้รับเงินค่ามรดกเสียจาก 1,500 สิทธิ์ เดือด

ประจำเดือน 21/6/68 จาก โรงพยาบาล ทนบุรี โรงพยาบาล

บ้านฉาง 91 หมู่ที่ 3 ตำบลเพลา / บ้านฉาง ตำบลบ้านฉาง

จังหวัดระยอง เป็นเงิน 1,500 บาท - สดาก (ตัวอักษร) บ้านฉาง บ้านฉาง

ไว้แล้ว วันที่ 22 มิ.ย. 68

3 ผู้รับเงิน

Phon On หัวหน้ากองงานคลัง

୧ - 19

รายการขายของเก่า

วันที่ 14/01/2025

No.	รายการ	จำนวน	ราคา
1	พลาสติกใส	40.40 กก.	9.00
2	พลาสติกสี	3.40 กก.	4.00
3	กระดาษลัง	60.80 กก.	0.50
4	กระดาษรวม	3.20 กก.	0.50
5	กระเบื้องเบียร์	5.00 กก.	35.00
6	ขวดแก้ว	207.60 กก.	0.50
7	เหล็กบาง (หม้อต้ม)	3.00 ชิ้น	50.00
			-
			-
			-
			-
			-
			-
			-
			-
			-
			-
	TOTAL		838.00

ผู้ควบคุม..... 14/1/68  
แผนก..... กองช่าง

แผนกบัญชี รอย ๗๔/๑/๖๘

แผนกวิชา.....  
Room no.....  
14/1/68

Roongken 14/1/68

ผู้ตรวจสอบ.....  
.....

๒๕๓๗ ๗๔/๑๖๘

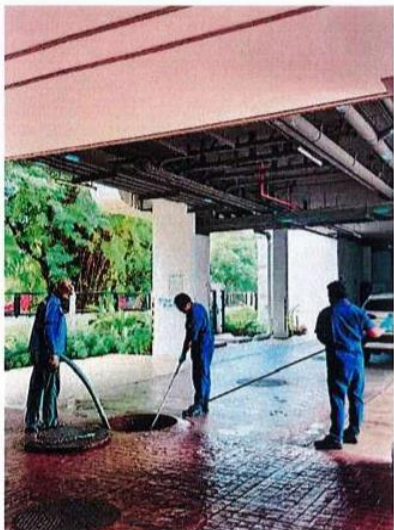
ผู้รับเงิน ๘ ๖๑๖/๖๘







បែងចែកតម្លៃទុនសាមញ្ញ

[illegible]

## การฝึกซ้อมดับเพลิงและฝึกซ้อมหนีไฟ



เลขทะเบียนผู้ฝึก 039/2567

### บริษัท บีแอลการดับเพลิง จำกัด

ได้รับใบอนุญาตจากกรมสวัสดิการและคุ้มครองแรงงาน ใบอนุญาตเลขที่ 0102-03-2567-0067

ขอรับรองว่า

บริษัท เกษมกิจ จำกัด (โรงแรมแคนทารี บ้านฉาง)

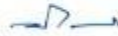
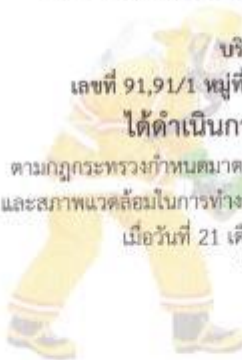
เลขที่ 91,91/1 หมู่ที่ 3 ถนนสุขุมวิท ตำบลพลลา อำเภอบ้านฉาง จังหวัดระยอง 21130

ได้ดำเนินการ “ฝึกซ้อมดับเพลิงและฝึกซ้อมอพยพหนีไฟ”

ตามกฎหมายกระทรวงกำหนดมาตรฐานในการบริหาร จัดการ และดำเนินการด้านความปลอดภัย อาชีวอนามัย และสภาพแวดล้อมในการทำงานเกี่ยวกับการป้องกันและระงับอัคคีภัย พ.ศ.2555 ลงวันที่ 7 ธันวาคม 2555

เมื่อวันที่ 21 เดือน มิถุนายน พ.ศ. 2567 มีผู้เข้ารับการอบรม จำนวน 67 คน

ไฟไว้ ณ วันที่ 26 เดือน มิถุนายน พ.ศ. 2567



(นางเดือนใจ บุตรชัยพงษ์)

ผู้จัดการบริษัท บีแอลการดับเพลิง จำกัด



เลขทะเบียนผู้ฝึก 038/2567

### บริษัท บีแอลการดับเพลิง จำกัด

ได้รับใบอนุญาตจากกรมสวัสดิการและคุ้มครองแรงงาน ใบอนุญาตเลขที่ 0101-03-2567-0060

ขอรับรองว่า

บริษัท เกษมกิจ จำกัด (โรงแรมแคนทารี บ้านฉาง)

เลขที่ 91,91/1 หมู่ที่ 3 ถนนสุขุมวิท ตำบลพลลา อำเภอบ้านฉาง จังหวัดระยอง 21130

ได้ผ่านการฝึกอบรมหลักสูตร “การดับเพลิงขั้นต้น”

ตามกฎหมายกระทรวงกำหนดมาตรฐานในการบริหาร จัดการ และดำเนินการด้านความปลอดภัย อาชีวอนามัย และสภาพแวดล้อมในการทำงานเกี่ยวกับการป้องกันและระงับอัคคีภัย พ.ศ.2555 ลงวันที่ 7 ธันวาคม พ.ศ. 2555

เมื่อวันที่ 21 เดือน มิถุนายน พ.ศ. 2567 มีผู้เข้ารับการอบรม จำนวน 40 คน

ไฟไว้ ณ วันที่ 26 เดือน มิถุนายน พ.ศ. 2567



(นางเดือนใจ บุตรชัยพงษ์)

ผู้จัดการบริษัท บีแอลการดับเพลิง จำกัด



## รายชื่อผู้รับผิดชอบหน้าที่ตามแผนปฏิบัติ

หน่วย	ในเวลาทำการ	นอกเวลาทำการ
ผู้อำนวยการดับเพลิง	ผู้จัดการทั่วไป	ผู้จัดการทั่วไป
ผู้ช่วยผู้อำนวยการดับเพลิง	ผู้จัดการแผนกต้อนรับ	ผู้จัดการแผนกต้อนรับ
หน่วยดับเพลิง ทีม A	หัวหน้าแผนกช่าง, พนักงานช่าง, พนักงานส้วม	หัวหน้าแผนกช่าง, พนักงานช่าง, พนักงานส้วม
หน่วยดับเพลิง ทีม B	รองหัวหน้าแผนกช่าง, พนักงานช่าง, Room Boy	รองหัวหน้าแผนกช่าง, พนักงานช่าง, Room Boy
หน่วยสนับสนุน	หัวหน้าพนักงาน รปภ., พนักงานส้วม, Bell Boy, Driver, พนักงาน รปภ.	รองหัวหน้าพนักงาน รปภ., พนักงานส้วม, Bell Boy, Driver, พนักงาน รปภ.
หน่วยบริการและประสานงาน	ผู้จัดการแผนกบัญชี, พนักงานบัญชี, พนักงานฝ่ายบุคคล พนักงานต้อนรับ	Supervisor แผนกแม่บ้าน, พนักงานแม่บ้าน, พนักงานต้อนรับ พนักงานห้องอาหาร
หน่วยช่วยเหลือผู้ประสบภัย	หัวหน้าแผนกแม่บ้าน, Supervisor แผนกแม่บ้าน, พนักงานแผนกห้องอาหาร, พนักงานแผนกครัว	หัวหน้าแผนกห้องอาหาร, พนักงานแผนกแม่บ้าน, พนักงานแผนกห้องอาหาร, พนักงานแผนกครัว

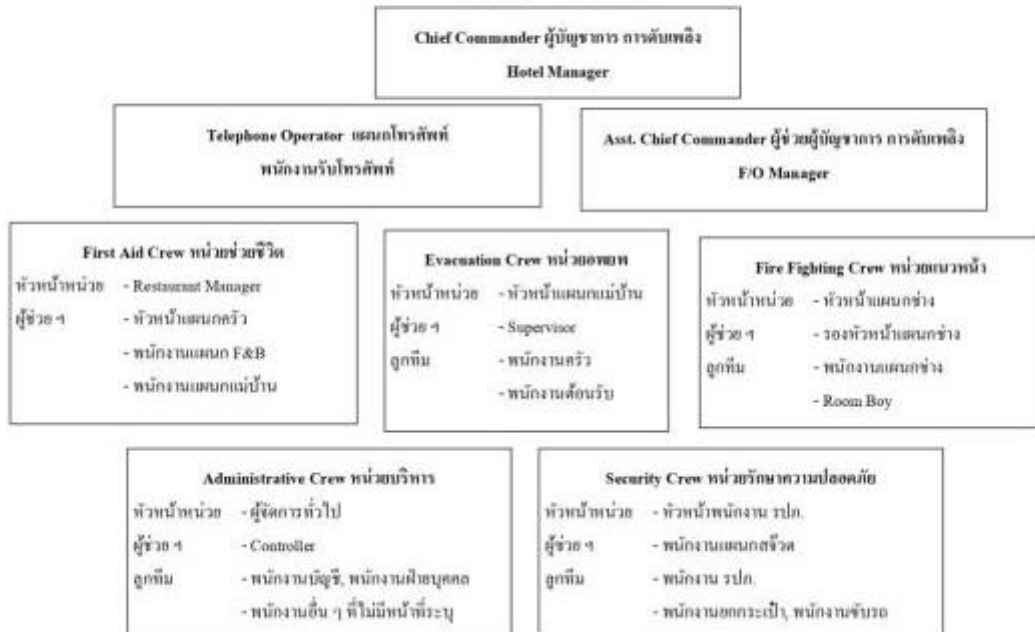
## ผู้รับผิดชอบตามแผนฉุกเฉิน

พื้นที่ แผนก / ชั้น	ผู้รับผิดชอบ				
	หัวหน้าพื้นที่	ชุดดับเพลิง	ชุดอพยพ	ชุดควบคุม	หมายเหตุ
G	Supervisor แม่บ้าน	พนักงานช่าง, พนักงานส้วม	พนักงานแม่บ้าน, พนักงานต้อนรับ	ผู้จัดการทั่วไป, หัวหน้าช่าง,	รปภ.เคลียร์ รถเข้า-ออก และออกจาก อาคาร
2 - 3	Supervisor แม่บ้าน	พนักงานช่าง, พนักงานส้วม	พนักงานแม่บ้าน, พนักงานต้อนรับ	ผู้จัดการทั่วไป, รองหัวหน้าแผนกช่าง	
4 - 5	Supervisor แม่บ้าน	พนักงานช่าง, พนักงานส้วม	พนักงานแม่บ้าน, พนักงานต้อนรับ	ผู้จัดการต้อนรับ พนักงานช่าง	
6 - 7	Supervisor แม่บ้าน	พนักงานช่าง, พนักงานส้วม	พนักงานแม่บ้าน, พนักงานต้อนรับ	ผจก.ห้องอาหาร พนักงานช่าง	

## แผนการปฏิบัติ และหน้าที่ของพนักงานหากเกิดเพลิงไหม้

### แผนภูมิที่ 1

องค์ประกอบของหน่วยดับเพลิง



### แผนภูมิที่ 2

หน้าที่รับผิดชอบของหน่วยดับเพลิง





## ฟังบรรยาย ภาคทฤษฎี



ซ้อมหนีไฟ อพยพ เมื่อได้ยินเสียงกริ่ง จากนั้นพนักงานเดินเร็ว ตามสี  
ธงแต่ละแผนกเป็นผู้นำ ออกทางหนีไฟของโรงแรม



## ภาคปฏิบัติ พนักงานทดสอบการดับเพลิงขั้นต้น





## การฝึกอบรมหลักสูตร การช่วยชีวิตขั้นพื้นฐาน CPR





(ทส 1007.5/14725 – ลงวันที่ 14 สิงหาคม 2566)



ที่ ทส ๑๐๐๗.๕/ ๑๕๗ ๒๕

สำนักงานนโยบายและแผน  
ทรัพยากรธรรมชาติและสิ่งแวดล้อม  
๑๘๘/๑ อาคารทิปโก้ ๒ ถนนพระรามที่ ๖  
แขวงพญาไท เขตพญาไท กรุงเทพฯ ๑๐๕๐๐

๑๕ สิงหาคม ๒๕๖๗

เรื่อง การพิจารณารายงานผลการปฏิบัติตามมาตรการป้องกันและแก้ไขผลกระทบสิ่งแวดล้อม และมาตรการติดตามตรวจสอบผลกระทบสิ่งแวดล้อม โครงการ โรงแรม แคนทารี บ้านฉาง ของบริษัท เกษมกิจ จำกัด

เรียน กรรมการผู้จัดการบริษัท เกษมกิจ จำกัด

สิ่งที่ส่งมาด้วย สำเนาหนังสือสำนักงานทรัพยากรธรรมชาติและสิ่งแวดล้อมจังหวัดระยอง ด่วนที่สุด  
ที่ รย ๐๐๑๔.๒/๓๔๗ ลงวันที่ ๒๘ กุมภาพันธ์ ๒๕๖๗

ตามที่ สำนักงานทรัพยากรธรรมชาติและสิ่งแวดล้อมจังหวัดระยอง ได้จัดส่งรายงานผลการปฏิบัติตามมาตรการป้องกันและแก้ไขผลกระทบสิ่งแวดล้อม และมาตรการติดตามตรวจสอบผลกระทบสิ่งแวดล้อม โครงการ โรงแรม แคนทารี บ้านฉาง ของบริษัท เกษมกิจ จำกัด ตั้งอยู่หมู่ที่ ๓ ตำบลพลา อำเภอบ้านฉาง จังหวัดระยอง ฉบับประจำเดือนกรกฎาคม-ธันวาคม ๒๕๖๖ ซึ่งจัดทำรายงานฯ โดยบริษัท เกษมกิจ จำกัด ให้สำนักงานนโยบายและแผนทรัพยากรธรรมชาติและสิ่งแวดล้อมพิจารณา รายละเอียดตามสิ่งที่ส่งมาด้วย

สำนักงานนโยบายและแผนทรัพยากรธรรมชาติและสิ่งแวดล้อม พิจารณาแล้วขอความร่วมมือโครงการให้ปฏิบัติตามมาตรการที่กำหนดไว้ในรายงานการประเมินผลกระทบสิ่งแวดล้อมอย่างเคร่งครัดต่อไป โดยมีข้อเสนอให้มีการตรวจสอบและบำรุงรักษาระบบบำบัดน้ำเสียตลอดจนระบบระบายน้ำของโครงการให้มีประสิทธิภาพการใช้งานได้ดียิ่งขึ้น การตรวจสอบระบบป้องกันอัคคีภัยและการซ้อมแผนฉุกเฉิน รวมทั้งให้แสดงภาพถ่ายประกอบการปฏิบัติตามมาตรการฯ ที่เป็นปัจจุบัน พร้อมทั้งระบุวัน เดือน ปี ให้ครบถ้วน กรณีมีการเปลี่ยนแปลงชื่อโครงการ ให้โครงการดำเนินการแจ้งการเปลี่ยนแปลงดังกล่าวอย่างเป็นทางการให้สำนักงานนโยบายฯ ทราบด้วย ทั้งนี้ สำนักงานนโยบายฯ ได้มีหนังสือแจ้งผู้ว่าราชการจังหวัดระยอง ในฐานะนายทะเบียนโรงแรมเพื่อทราบด้วยแล้ว และการส่งรายงานผลการปฏิบัติตามมาตรการฯ ขอให้ส่งผ่านทางระบบอิเล็กทรอนิกส์ของสำนักงานนโยบายฯ (ระบบ Smart EIA Plus (<http://eia.onep.go.th/>)) อีกหนึ่งช่องทางด้วยทุกครั้ง

จึงเรียนมาเพื่อโปรดทราบ

ขอแสดงความนับถือ

(นางสาวภา วิทยะนันท์)

ผู้อำนวยการกองพัฒนาระบบการประเมินผลกระทบสิ่งแวดล้อม  
ปฏิบัติราชการแทน

เลขาธิการสำนักงานนโยบายและแผนทรัพยากรธรรมชาติและสิ่งแวดล้อม

กองพัฒนาระบบการประเมินผลกระทบสิ่งแวดล้อม

โทรศัพท์ ๐ ๒๒๖๕ ๖๖๓๗ (ณกรณ์)

ไปรษณีย์อิเล็กทรอนิกส์ [saraban@onep.go.th](mailto:saraban@onep.go.th)



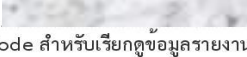



สิ่งที่ส่งมาด้วย

<https://128.pl/UT3Ha>

## เอกสารยืนยันการส่งรายงาน Monitoring (ระยะดำเนินการ) - ทางระบบอิเล็กทรอนิกส์

ยืนยันการรับข้อมูลเข้าสู่ระบบอิเล็กทรอนิกส์

เลขที่ Monitor : 256707-327  
ชื่อโครงการ : โครงการ โรงแรมแคนทารี บ้านฉาง  
รอบรายงาน : ม.ค 67 - มิ.ย. 67  
วันที่ยื่นรายงาน : 22/07/2567  
เลขที่ IEE/EIA/EHIA :   
ผู้ยื่นรายงาน :   
อีเมล :   
โทรศัพท์ : 



QR Code สำหรับเรียกดูข้อมูลรายงานรายงาน Monitor นี้

โดยท่านสามารถเรียกดูข้อมูลรายงานต่างๆ

ที่เกี่ยวข้องกับโครงการได้ผ่านโมบายแอปพลิเคชัน Smart EIA


อีกหนึ่งช่องทาง

สำนักงานนโยบายและแผนทรัพยากรธรรมชาติและสิ่งแวดล้อม



กองพัฒนาระบบการประเมินผลกระทบสิ่งแวดล้อม  
Division of Environmental Impact Assessment Development

ยืนยันการรับข้อมูลเข้าสู่ระบบอิเล็กทรอนิกส์

เลขที่ Monitor : 256801-181  
ชื่อโครงการ : โครงการ โรงแรมแคนทารี บ้านฉาง  
รอบรายงาน : ก.ค. 67 - ธ.ค. 67  
วันที่ยื่นรายงาน : 21/01/2568  
เลขที่ IEE/EIA/EHIA :   
ผู้ยื่นรายงาน :   
อีเมล :   
โทรศัพท์ : 



QR Code สำหรับเรียกดูข้อมูลรายงานรายงาน Monitor นี้

โดยท่านสามารถเรียกดูข้อมูลรายงานต่างๆ

ที่เกี่ยวข้องกับโครงการได้ผ่านโมบายแอปพลิเคชัน Smart EIA

อีกหนึ่งช่องทาง

สำนักงานนโยบายและแผนทรัพยากรธรรมชาติและสิ่งแวดล้อม



กองพัฒนาระบบการประเมินผลกระทบสิ่งแวดล้อม  
Division of Environmental Impact Assessment Development



สำเนา\*



ที่ KJ/BCH 7/2567

วันที่

1 กรกฎาคม พ.ศ. 2567

เรื่อง ขอส่งรายงาน ขอลดความถี่การตรวจสอบคุณภาพน้ำตามเงื่อนไขในมาตรการป้องกันและ  
แก้ไขผลกระทบสิ่งแวดล้อมและมาตรการติดตามตรวจสอบผลกระทบสิ่งแวดล้อม โครงการ  
โรงแรมแคนทารี บ้านฉาง จังหวัดระยอง ของบริษัท เกษมกิจ จำกัด

เรียน นายกเทศมนตรีเมืองบ้านฉาง

สิ่งที่ส่งมาด้วย 1. รายงานขอลดความถี่ตรวจสอบคุณภาพน้ำตามเงื่อนไขในมาตรการ ฯ จำนวน 1 เล่ม  
2. ตารางเปรียบเทียบมาตรการ ฯ ที่ขอเปลี่ยนแปลง  
3. ผลการพิจารณารายงานผลการปฏิบัติตามมาตรการ ฯ จำนวน 3 ฉบับ, ประจำปีเดือน  
มกราคม - มิถุนายน 2565, กรกฎาคม - ธันวาคม 2565 และ มกราคม - มิถุนายน 2566

ด้วยบริษัท เกษมกิจ จำกัด ได้ดำเนินกิจการโครงการ โรงแรมแคนทารี บ้านฉาง ตั้งอยู่  
เลขที่ 91 หมู่ที่ 3 ตำบลพล อำเภอบ้านฉาง จังหวัดระยอง มีความประสงค์ขอลดความถี่การตรวจสอบ  
คุณภาพน้ำทั้งและคุณภาพน้ำสระว่ายน้ำ ตามตารางสรุปมาตรการป้องกันและแก้ไขผลกระทบ  
สิ่งแวดล้อมและมาตรการติดตามตรวจสอบผลกระทบสิ่งแวดล้อม (ระหว่างดำเนินการ) หน้าที่ 65/121  
และ หน้าที่ 72/121 จากความถี่ทุก 1 เดือน เป็นทุก 3 เดือน (ความถี่ 4 ครั้งต่อปี) ตลอดระยะเวลา  
ดำเนินการ โดยจะคงดัชนีที่ใช้ตรวจสอบตามเดิมทุกรายการ

โครงการ ฯ ได้ทำการตรวจสอบคุณภาพน้ำทั้งและน้ำสระว่ายน้ำ ตลอดระยะเวลาที่ผ่านมา  
และระบบการจัดการของโครงการไม่เคยก่อให้เกิดปัญหาใด ๆ รวมทั้งสำนักงานนโยบายและแผน  
ทรัพยากรธรรมชาติและสิ่งแวดล้อม ได้เห็นชอบให้โครงการ ฯ ที่ต้องปฏิบัติตามมาตรการ ฯ ทำการขอ  
ลดความถี่การตรวจสอบคุณภาพน้ำได้ในกรณีที่ระบบไม่มีปัญหา หลังเปิดดำเนินการครบ 1 ปี นั้น

ในการนี้โครงการ ฯ ได้แนบผลการตรวจสอบคุณภาพน้ำตามเงื่อนไขในมาตรการ ฯ  
ย้อนหลัง ตั้งแต่เปิดโครงการ ฯ เป็นระยะเวลา 2 ปี เพื่อเป็นการยืนยันผลของคุณภาพน้ำที่ผ่านมา  
รวมทั้งโครงการ ฯ ยินดีให้เจ้าหน้าที่ผู้เกี่ยวข้องเข้าตรวจสอบหรือสั่งให้โครงการ ฯ ดำเนินการได้ในกรณี  
ที่การตรวจสอบคุณภาพน้ำไม่เป็นไปตามเงื่อนไข พร้อมกันนี้ทางบริษัท ฯ ขอจัดส่งรายงาน ฯ ให้ทาง  
เทศบาลเมืองบ้านฉาง จังหวัดระยองพิจารณา ต่อไป

จึงเรียนมาเพื่อโปรดพิจารณา

ขอแสดงความนับถือ

กรุณาเซ็นรับเอกสารนำเสนอ \*ฉบับสำเนา

(นายณรงค์ ธรรมชัยโสภิต)

และคืนเอกสารดังกล่าวให้พนักงานที่มาส่งรายงาน - ขอขอบคุณ

ผู้จัดการทั่วไป

บริษัท เกษมกิจ จำกัด  
KASEMKIJ COMPANY LIMITED

เลขที่ 120 อาคารเกษมกิจ ถนนสีลม แขวงสุริยวงศ์ เขตบางรัก กรุงเทพฯ 10500 โทร: 66 (0) 2233 8989-98 โทรสาร: 66 (0) 2267 0362 Email: enquiries@kasemkij.com  
Kasemkij Building, 120 Silom Road, Suriyawongse, Bangrak, Bangkok 10500 THAILAND. Tel: 66 (0) 2233 8989-98 Fax: 66 (0) 2267 0362 www.kasemkij.com

**ตารางมาตรการป้องกันและแก้ไขผลกระทบสิ่งแวดล้อมและมาตรการติดตามตรวจสอบผลกระทบสิ่งแวดล้อม**  
**โครงการ แคนทารี บ้านฉาง ที่ขอเปลี่ยนแปลง**

เงื่อนไขตามมาตรการติดตามตรวจสอบ ผลกระทบสิ่งแวดล้อม (เดิม)	รายละเอียดที่เสนอ ขอเปลี่ยนแปลงมาตรการฯ (ใหม่)
<b>1. การบำบัดน้ำเสีย</b>	
<p><u>จัดให้มีการตรวจสอบคุณภาพน้ำหลังการบำบัดน้ำเสีย</u>  ของพื้นที่โครงการทุกเดือนตลอดระยะดำเนินการ ให้ได้ตาม  มาตรฐานคุณภาพน้ำทิ้งจากอาคารบางประเภทและบาง  ขนาด ประเภท ข. โดยมีดัชนีที่ตรวจวัดดังนี้</p> <ul style="list-style-type: none"> <li>- pH (5-9)</li> <li>- BOD (ไม่เกิน 30 มก./ล)</li> <li>- Suspended Solids (ไม่เกิน 40 มก./ล)</li> <li>- Settleable Solids (ไม่เกิน 40 มก./ล)</li> <li>- Sulfide (ไม่เกิน 1.0 มก./ล)</li> <li>- Total Dissolved Solids (ไม่เกิน 500 มก./ล)</li> <li>- Fat Oil and Grease (ไม่เกิน 20 มก./ล)</li> <li>- TKN (ไม่เกิน 35 มก./ล)</li> </ul>	<p><u>จัดให้มีการตรวจสอบคุณภาพน้ำหลังการบำบัดน้ำเสียของพื้นที่</u>  <u>โครงการทุก 3 เดือน (ความถี่ 4 ครั้ง/ปี) ตลอดระยะดำเนินการ</u> ให้ได้  ตามมาตรฐานคุณภาพน้ำทิ้งจากอาคารบางประเภทและบางขนาด  ประเภท ข. โดยมีดัชนีที่ตรวจวัดดังนี้</p> <ul style="list-style-type: none"> <li>- pH (5-9)</li> <li>- BOD (ไม่เกิน 30 มก./ล)</li> <li>- Suspended Solids (ไม่เกิน 40 มก./ล)</li> <li>- Settleable Solids (ไม่เกิน 40 มก./ล)</li> <li>- Sulfide (ไม่เกิน 1.0 มก./ล)</li> <li>- Total Dissolved Solids (ไม่เกิน 500 มก./ล)</li> <li>- Fat Oil and Grease (ไม่เกิน 20 มก./ล)</li> <li>- TKN (ไม่เกิน 35 มก./ล)</li> </ul>
<b>2. การจัดการสระว่ายน้ำ</b>	
<p>ตรวจวิเคราะห์ปริมาณโคลิฟอร์มทั้งหมด และฟิคอล  โคลิฟอร์ม  สถานที่ตรวจสอบ  สระว่ายน้ำ  ดัชนีที่ใช้ตรวจสอบ</p> <ul style="list-style-type: none"> <li>- ปริมาณโคลิฟอร์มทั้งหมด (Total Coliform Bacteria)</li> <li>- ปริมาณฟิคอลโคลิฟอร์ม (Fecal Coliform Bacteria)</li> </ul> <p>ความถี่ในการตรวจสอบ</p> <ul style="list-style-type: none"> <li>- <u>ทุก 1 เดือน ตลอดระยะเวลาดำเนินการ</u></li> </ul>	<p>ตรวจวิเคราะห์ปริมาณโคลิฟอร์มทั้งหมด และฟิคอล  โคลิฟอร์ม  สถานที่ตรวจสอบ  สระว่ายน้ำ  ดัชนีที่ใช้ตรวจสอบ</p> <ul style="list-style-type: none"> <li>- ปริมาณโคลิฟอร์มทั้งหมด (Total Coliform Bacteria)</li> <li>- ปริมาณฟิคอลโคลิฟอร์ม (Fecal Coliform Bacteria)</li> </ul> <p>ความถี่ในการตรวจสอบ</p> <ul style="list-style-type: none"> <li>- <u>ทุก 3 เดือน (ความถี่ 4 ครั้ง/ปี) ตลอดระยะเวลาดำเนินการ</u></li> </ul>

เอกสารแจ้งผลการพิจารณาฯ จากสำนักงานเทศบาลเมืองบ้านฉาง.

(รย 52405/1622 – ลงวันที่ 29 สิงหาคม 2567)

ที่ รย ๕๒๔๐๕/ ๑๖๒๒



สำนักงานเทศบาลเมืองบ้านฉาง  
ถนนเทศบาล ๔๖ รย ๒๑๑๓๐

๒๙ สิงหาคม ๒๕๖๗

เรื่อง ขอลดความถี่การตรวจคุณภาพน้ำ ตามเงื่อนไขในมาตรการป้องกันและแก้ไขผลกระทบสิ่งแวดล้อมและ  
มาตรการติดตามตรวจสอบผลกระทบสิ่งแวดล้อมโครงการโรงแรมแคนทารี บ้านฉาง จังหวัดระยอง  
ของบริษัท เกษมกิจ จำกัด

เรียน กรรมการผู้จัดการบริษัท เกษมกิจ จำกัด

อ้างถึง หนังสืออ้างถึง บริษัท เกษมกิจ จำกัด ที่ KJ/BCH ๗/๒๕๖๗ ลงวันที่ ๑ กรกฎาคม ๒๕๖๗

ตามที่หนังสืออ้างถึง บริษัท เกษมกิจ จำกัด มีความประสงค์ขอลดความถี่การตรวจสอบ  
คุณภาพน้ำทั้ง ตามตารางสรุปมาตรการป้องกันและแก้ไขผลกระทบสิ่งแวดล้อม จากตรวจสอบคุณภาพ น้ำก่อน  
และหลังระบบบำบัดน้ำเสีย และก่อนลงท่อระบายน้ำสาธารณะ เพื่อตรวจสอบประสิทธิภาพการทำงาน ที่ความถี่  
ทุก ๑ เดือน เป็นตรวจสอบคุณภาพหลังระบบบำบัดน้ำเสียและก่อนลงท่อระบายน้ำสาธารณะ ที่ความถี่  
ทุก ๓ เดือน (ความถี่ ๔ ครั้ง/ปี) โดยจะคงตรวจวัดตามดัชนีคุณภาพน้ำที่ทำการตรวจวัดเดิม ทุกจุดเก็บตัวอย่าง  
เพื่อเป็นการยืนยันผลคุณภาพน้ำเสียที่ผ่านมา และยืนยันให้เจ้าหน้าที่ผู้เกี่ยวข้องเข้าตรวจสอบ หรือสั่งให้เจ้าหน้าที่  
ผู้ที่เกี่ยวข้องเข้าตรวจสอบ หรือสั่งให้โครงการดำเนินการได้ในกรณี ที่การตรวจสอบคุณภาพน้ำทั้ง ไม่เป็น  
ตามรายละเอียดความถี่แล้ว นั้น

เทศบาลเมืองบ้านฉาง พิจารณาแล้ว ขอแจ้งให้ท่านทราบว่าไม่ขัดข้องในการดำเนินการขอลด  
ความถี่การตรวจคุณภาพน้ำทั้ง ทั้งนี้ ขอให้ผลการวิเคราะห์คุณภาพหลังระบบบำบัด เป็นไปตามประกาศ  
กระทรวงทรัพยากรธรรมชาติและสิ่งแวดล้อม เรื่อง กำหนดมาตรฐานควบคุมการระบายน้ำทิ้ง จากอาคาร  
บางประเภท และบางขนาด

จึงเรียนมาเพื่อทราบ

ขอแสดงความนับถือ

(นายอดิเทพ จริยเวชวัฒนา)  
นายกเทศมนตรีเมืองบ้านฉาง

กองสาธารณสุขและสิ่งแวดล้อม  
งานสุขาภิบาลอนามัยสิ่งแวดล้อม  
โทร ๐-๓๘๖๔-๕๒๓๓-๕ ต่อ ๑๑๐  
โทรสาร ๐-๓๘๖๐-๓๒๓๗