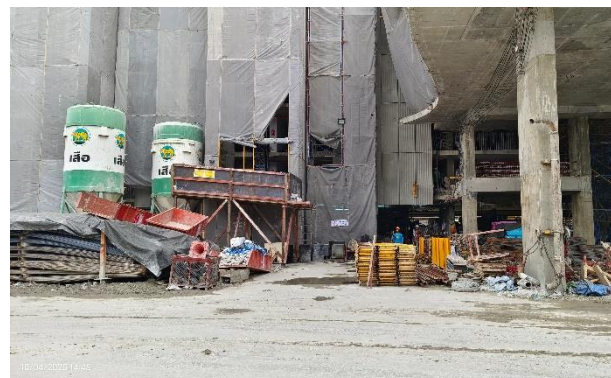


ภาคผนวก ก

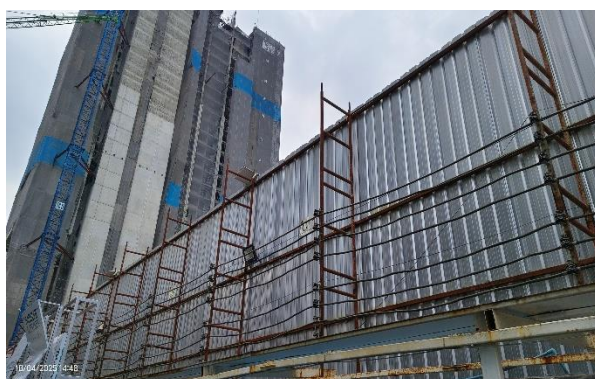
ภาพถ่ายผลการปฏิบัติตามมาตรการ



รูปที่ ก-1 ป้ายแสดงรายละเอียดของโครงการ ช่องทางการติดต่อ
และตารางสรุปมาตรการป้องกัน และแก้ไขผลกระทบสิ่งแวดล้อม



รูปที่ ก-2 การปรับสภาพพื้นที่ตลอดจนก่อสร้างโครงการ



รูปที่ ก-3 รั้ว Metal Sheet สูง 6 เมตร โคยรอบบริเวณพื้นที่ก่อสร้าง

	
<p>รูปที่ ก-4 การปิดคลุมวัสดุก่อสร้าง การเก็บในพื้นที่ที่ปิดล้อม</p>	<p>รูปที่ ก-5 รถบรรทุกที่ใช้ขนส่งวัสดุก่อสร้าง มีผ้าใบปิดคลุมอย่างมิดชิดหรือมีผังกั้นส่วนบรรทุกโดยรอบ</p>
	
<p>รูปที่ ก-6 ป้ายเตือนการดับเครื่องขณะไม่ใช้งาน</p>	<p>รูปที่ ก-7 การล้างล้อรถ และตัวถังรถที่เข้า-ออก บริเวณพื้นที่โครงการ</p>
	
<p>รูปที่ ก-8 ป้ายกฎระเบียบบริเวณหน้าโครงการ</p>	<p>รูปที่ ก-9 ติดตั้ง Mesh Sheet ปิดคลุมรอบตัวอาคาร</p>



รูปที่ ก-10 จักรเย็บพื้นที่ก่อสร้าง และกองเก็บวัสดุ
ให้เป็นระเบียบเรียบร้อย



รูปที่ ก-11 การกระทำใดๆ ที่อาจก่อให้เกิดมลภาวะ
ในพื้นที่เฉพาะ



รูปที่ ก-12 การฉีดพรมน้ำบริเวณที่มีการก่อสร้างตามความเหมาะสม



รูปที่ ก-13 เครื่องตรวจวัดฝุ่นละอองแบบพกพา
บริเวณแนวรั้วโรงเรียนราชินีบน



รูปที่ ก-14 ม่านละอองน้ำบริเวณรั้ว Metal Sheet
รอบโครงการ



รูปที่ ก-15 เจ้าหน้าที่คอยกำกับดูแลการเข้า-ออก และการล้างทำความสะอาดพื้นที่ก่อสร้าง
และถนนสาธารณะบริเวณทางเข้า-ออก โครงการ

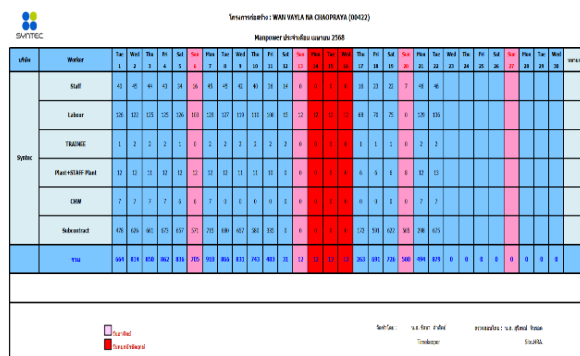


รูปที่ ก-16 แผ่นเหล็กอย่างหนา
ปูบริเวณภายในพื้นที่โครงการ

รูปที่ ก-17 ป้ายกำหนดช่วงเวลาที่สามารถทำงาน
ที่ก่อให้เกิดเสียงดังได้



รูปที่ ก-18 เจ้าหน้าที่ดูแล และตรวจสอบสภาพของอุปกรณ์ และเครื่องจักร



รูปที่ ก-20 แฟ้มประวัติคนงานก่อสร้าง



รูปที่ ก-21 เจ้าหน้าที่โครงการพบปะชุมชนอย่างสม่ำเสมอ



รูปที่ ก-22 การดำเนินงานก่อสร้างเฉพาะภายในขอบเขตโครงการ



รูปที่ ก-23 ห้องน้ำ และระบบบำบัดสำเร็จรูป บริเวณพื้นที่ก่อสร้าง










รูปที่ ก-24 จัดให้มีการใช้ข่ามาเชื้อโรคและน้ำยาดับกลิ่น
สำหรับทำความสะอาดห้องน้ำคนงาน

รูปที่ ก-25 มีการสูบน้ำตะกอนส่วนเกิน
จากระบบบำบัดน้ำเสียไปกำจัด



รูปที่ ก-26 ถังสำรองน้ำในพื้นที่ก่อสร้าง

รูปที่ ก-27 ท่อระบายน้ำและบ่อดักตะกอนดิน

 	
<p>รูปที่ ก-28 หลักฐานการจัดการเศษวัสดุจากการก่อสร้าง</p>	<p>รูปที่ ก-29 ป้ายกำหนดจุดทิ้งขยะ</p>
	
<p>รูปที่ ก-30 พื้นที่เก็บกองวัสดุที่สามารถนำกลับมาใช้ประโยชน์ใหม่</p>	<p>รูปที่ ก-31 ถังขยะมูลฝอยแยกประเภท</p>
	
<p>รูปที่ ก-32 เจ้าหน้าที่ความปลอดภัยในงานก่อสร้าง (Safety)</p>	<p>รูปที่ ก-33 ป้ายแนะนำการใช้อุปกรณ์ดับเพลิง บริเวณที่อุปกรณ์ติดตั้งอยู่</p>



รูปที่ ก-34 อุปกรณ์ดับเพลิงชนิดมือถือประจำจุด
ที่มีความเสี่ยงต่อการเกิดอัคคีภัย



รูปที่ ก-35 ป้ายห้ามสูบบุหรี่ และนำวัตถุไวไฟ
เข้าไปในพื้นที่ก่อสร้าง



รูปที่ ก-36 พื้นที่เฉพาะสำหรับเก็บเชื้อเพลิง และวัสดุไวไฟ



รูปที่ ก-37 การตรวจสอบระบบสายไฟฟ้า
และอุปกรณ์ไฟฟ้าให้อยู่ในสภาพดีอยู่เสมอ



รูปที่ ก-38 หม้อแปลงไฟฟ้าในพื้นที่ก่อสร้าง



รูปที่ ก-39 การติดตั้งแผงควบคุมไฟฟ้า
และอุปกรณ์ตัดกระแสไฟฟ้า



รูปที่ ก-40 เจ้าหน้าที่รักษาความปลอดภัยในพื้นที่ก่อสร้างตลอด 24 ชั่วโมง



รูปที่ ก-41 การติดหมายเลขโทรศัพท์สายด่วน
แจ้งเหตุเพลิงไหม้ 199 และสถานีตำรวจนครบาลสามเสน




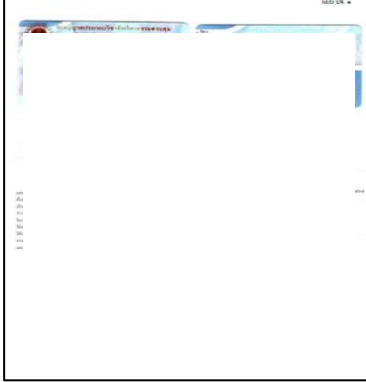
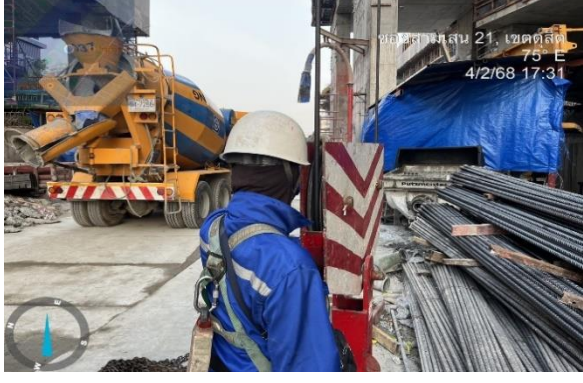

รูปที่ ก-42 จตุรรวมพลของโครงการ



รูปที่ ก-43 ป้ายสัญลักษณ์และป้ายเตือน ในบริเวณที่อาจจะเกิดอันตราย

	
รูปที่ ก-44 แผ่นผังแสดงเส้นทางอพยพหนีไฟ ในช่วงที่ขึ้นโครงสร้าง	รูปที่ ก-45 เครื่องแจ้งเหตุเตือนเพลิงไหม้ ด้วยเสียง Alarm Bell
	
รูปที่ ก-46 การแนะนำและอบรมก่อนการปฏิบัติงาน (Morning talk)	รูปที่ ก-47 ป้ายประชาสัมพันธ์บริเวณด้านข้าง ของรถขนส่งดิน
	
รูปที่ ก-48 ป้ายชื่อโครงการ และลูกศรแสดงทิศทางการ เข้า-ออกโครงการ	รูปที่ ก-49 สัญญาณไฟเตือน ไฟกระพริบ บริเวณทางเข้า-ออกโครงการ

	
<p>รูปที่ ก-50 พื้นที่สำหรับกลับรถและจอดรถบรรทุก ภายในพื้นที่โครงการ</p>	<p>รูปที่ ก-51 ประตูทางเข้า-ออก ของโครงการ</p>
	
<p>รูปที่ ก-52 ติดตั้งกล้อง CCTV เพื่อตรวจสอบความปลอดภัยในพื้นที่ก่อสร้าง</p>	
	
<p>รูปที่ ก-53 การตรวจสอบสุขภาพคนงาน และการให้คำแนะนำของเจ้าหน้าที่มูลนิธิในการดูแลสุขภาพอนามัยของคนงาน</p>	

	
<p>รูปที่ ก-54 ป้ายมิให้ผู้ที่ไม่เกี่ยวข้องเข้าไปภายในบริเวณพื้นที่ก่อสร้าง</p>	<p>รูปที่ ก-55 การติดตั้งแผงป้องกันฝุ่นและของตกหล่นขณะทำงาน</p>
	
<p>รูปที่ ก-56 ควบคุมการกวาดแขน (Boom) ของเครนให้อยู่ในภายในพื้นที่โครงการ</p>	<p>รูปที่ ก-57 การติดตั้งเครนมอเตอร์วิเศษเป็นตู้รับรอง</p>
	
<p>รูปที่ ก-58 การตรวจสอบสภาพของการทำงานของเครน</p>	<p>รูปที่ ก-59 ป้ายประชาสัมพันธ์บริเวณด้านหน้าพื้นที่บ้านพักคนงาน</p>

	
<p>รูปที่ ก-60 ร้วสูง 2 เมตร รอบบ้านคนงาน และทางเข้า-ออก บ้านพักคนงาน</p>	<p>รูปที่ ก-61 เจ้าหน้าที่รักษาความปลอดภัย ดูแลการเข้า-ออกบ้านพักคนงาน</p>
	
<p>รูปที่ ก-62 บ้านพักคนงาน</p>	<p>รูปที่ ก-63 ติดตั้งระบบไฟฟ้าส่องสว่าง บริเวณบ้านพักคนงาน</p>
	
<p>รูปที่ ก-64 หัวฉีดน้ำดับเพลิงมือถือแบบแห้ง บริเวณบ้านพักคนงาน</p>	<p>รูปที่ ก-65 คนงานสวมใส่อุปกรณ์ป้องกันส่วนบุคคล ขณะปฏิบัติงาน</p>

	
<p>รูปที่ ก-66 ป้ายสัญลักษณ์จำกัดความเร็วไม่เกิน 20 กม./ชม.</p>	<p>รูปที่ ก-67 วัสดุป้องกันการสั่นสะเทือน</p>
	
<p>รูปที่ ก-68 ยาและอุปกรณ์ในการปฐมพยาบาลเบื้องต้น</p>	<p>รูปที่ ก-69 การตรวจคัดกรองคนงานก่อสร้างทุกคนก่อนเข้าทำงาน</p>
	
<p>รูปที่ ก-70 พื้นที่ล้างมือบริเวณพื้นที่โครงการ</p>	<p>รูปที่ ก-71 เช็ดทำความสะอาดรถรับ-ส่งคนงาน</p>



รูปที่ ก-72 การติดตั้งกล่องรับความคิดเห็นที่ป้อมยาม



รูปที่ ก-73 ตัวอย่างการตรวจวัดคุณภาพสิ่งแวดล้อม เดือนมกราคม ถึงมิถุนายน 2568



รูปที่ ก-73 ตัวอย่างการตรวจวัดคุณภาพสิ่งแวดล้อม เดือนมกราคม ถึงมิถุนายน 2568 (ต่อ)