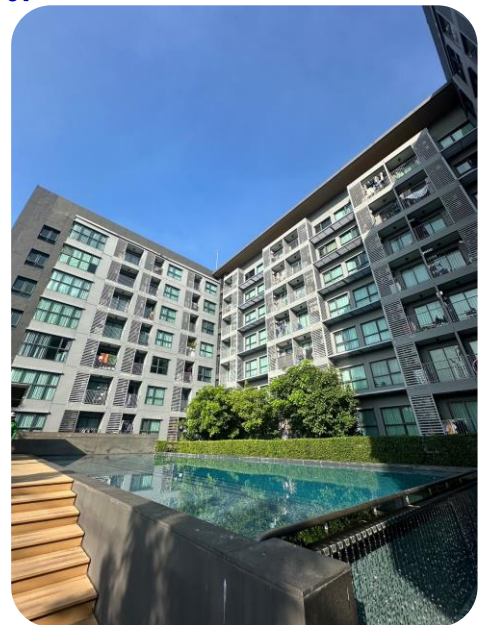


รายงานผลการปฏิบัติตามมาตรการป้องกันและแก้ไขผลกระทบ  
สิ่งแวดล้อมและมาตรการติดตามตรวจสอบคุณภาพสิ่งแวดล้อม  
โครงการ เอสเพน คอนโด (Aspen Condo) เฟส B  
1495 ถนนลาซาล แขวงบางนาใต้  
เขตบางนา กรุงเทพมหานคร  
นิติบุคคลอาคารชุด เอสเพน คอนโด เฟส บี  
ระยะดำเนินการ  
ระหว่างเดือนกรกฎาคม - ธันวาคม พ.ศ.2567



จัดทำรายงานการตรวจวัดโดย  
บริษัท เอส.พี.เจ. ไซแอนติฟิค จำกัด  
เลขที่ 80 ซอยนักกีฬาแหลมทอง 3 แขวงทับช้าง  
เขตสะพานสูง กรุงเทพมหานคร 10250