

รายงานผลการปฏิบัติตามมาตรการป้องกันและแก้ไข
ผลกระทบสิ่งแวดล้อมและมาตรการติดตามตรวจสอบ
คุณภาพสิ่งแวดล้อม

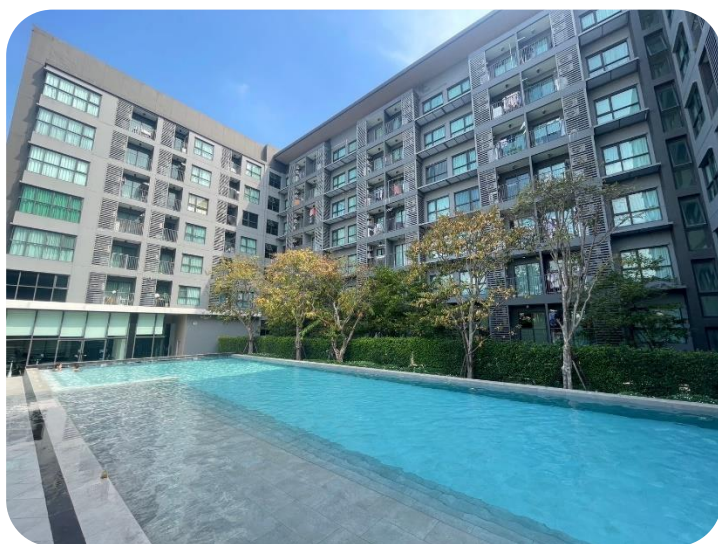
โครงการ เอสเพน คอนโด (Aspen Condo) เฟส C
1495 ถนนลาซาล แขวงบางนาใต้

เขตบางนา กรุงเทพมหานคร

นิติบุคคลอาคารชุด เอสเพน คอนโด เฟส ซี

ระยะดำเนินการ

ระหว่างเดือนกรกฎาคม – ธันวาคม พ.ศ.2567



จัดทำรายงานการตรวจวัดโดย
บริษัท เอส.พี.เจ.ไซแอนติฟิค จำกัด
เลขที่ 80 ซอยนักกีฬาแหลมทอง 3 แขวงทับช้าง
เขตสะพานสูง กรุงเทพมหานคร 10250