

รายงานผลการปฏิบัติตามมาตรการป้องกันและแก้ไข
ผลกระทบสิ่งแวดล้อมและมาตรการติดตามตรวจสอบ

คุณภาพสิ่งแวดล้อม

โครงการ อาร์เอสยู อินเตอร์เนชั่นแนล ฮอสพิทอล และหอพักพยาบาล
(RSU International Hospital and Nurse Dormitory)

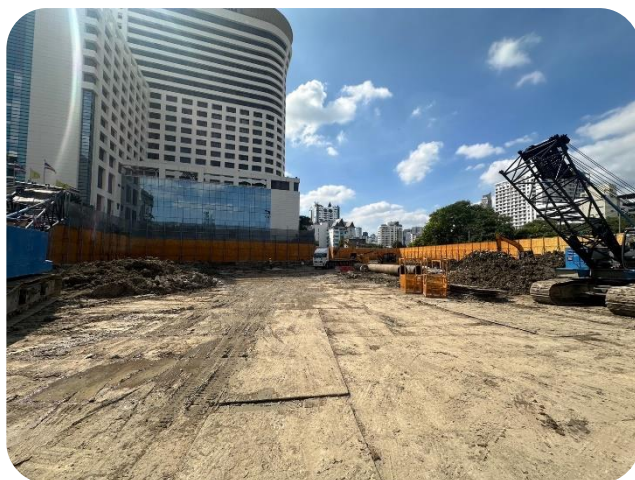
ตั้งอยู่ที่ถนนเพชรบุรีตัดใหม่ แขวงบางกะปิ

เขตห้วยขวาง กรุงเทพมหานคร

บริษัท อาร์ เอส ยู ฮอสพิทอล จำกัด

ระยะก่อสร้าง

ระหว่างเดือนสิงหาคม – ธันวาคม พ.ศ.2567



จัดทำรายงานการตรวจวัดโดย

บริษัท เอส.พี.เจ.ไซแอนติฟิค จำกัด

เลขที่ 80 ซอยนักกีฬาแหลมทอง 3 แขวงทับช้าง

เขตสะพานสูง กรุงเทพมหานคร 10250