

## บทที่ 2

---

ผลการติดตามตรวจสอบการปฏิบัติตามมาตรการป้องกัน  
และแก้ไขผลกระทบสิ่งแวดล้อม  
และมาตรการติดตามตรวจสอบคุณภาพของสิ่งแวดล้อม

## บทที่ 2

### ผลการตรวจติดตามการปฏิบัติตามมาตรการป้องกัน และแก้ไขผลกระทบสิ่งแวดล้อม

ผลการติดตามเพื่อตรวจสอบการปฏิบัติตามมาตรการป้องกันและแก้ไขผลกระทบสิ่งแวดล้อมและ  
มาตรการติดตามตรวจสอบคุณภาพของสิ่งแวดล้อม โครงการ โรงแรม เดอะ เดลฟินี (The Delfini Hotel)  
ของบริษัท เคเอฟหิวทิน จำกัด (ฉบับประจำเดือนกรกฎาคม-ธันวาคม 2567) ทำการตรวจสอบเมื่อ  
เดือนธันวาคม 2567

#### 2.1 การตรวจสอบการปฏิบัติตามมาตรการฯ

การตรวจสอบการปฏิบัติตามมาตรการป้องกันและแก้ไขผลกระทบสิ่งแวดล้อม และมาตรการติดตาม  
ตรวจสอบคุณภาพสิ่งแวดล้อม (ระยะดำเนินการ) ทางบริษัท กรีน เอิร์ธ คอนซัลแตนท์ จำกัด ได้ดำเนินการ  
ตรวจสอบการปฏิบัติตามมาตรการฯ ตามที่ได้กำหนดไว้ โดยบริษัทที่ปรึกษา ได้กำหนดขอบเขตการตรวจวัด  
ไว้ 3 ประเภท คือ

- ✓ ปฏิบัติตามมาตรการฯ
- ✗ ไม่ปฏิบัติตามมาตรการฯ
- ไม่มีข้อมูลการปฏิบัติตามมาตรการฯ

#### 2.2 ผลการตรวจสอบการปฏิบัติตามมาตรการฯ

จากการตรวจสอบการปฏิบัติตามมาตรการฯ เมื่อเดือนพฤษภาคม 2567โครงการยังอยู่ในระยะการ  
ปรับปรุง และก่อสร้างอาคาร จัดทำไปแล้วประมาณร้อยละ 30 คงเหลือร้อยละ 70 มีรายละเอียดผลการ  
ตรวจสอบการปฏิบัติตามมาตรการป้องกัน และแก้ไขผลกระทบสิ่งแวดล้อม ดังแสดงในตารางที่ 2-1 สภาพ  
ปัจจุบัน ก่อนการจัดทำรายงานฯ พบข้อร้องเรียนจากบ้านติดโครงการ เมื่อดำเนินการจัดรายงานการปฏิบัติตาม  
มาตรการป้องกันและลดผลกระทบสิ่งแวดล้อม ไม่พบข้อร้องเรียน ดังแสดงในตารางที่ 2-1 และตารางที่ 2-2  
โดยภาพรวมผลการปฏิบัติตามมาตรการฯ เป็นไปได้ดี ผลการตรวจวัดคุณภาพสิ่งแวดล้อม นำเสนอในรอบ  
รายงาน มกราคม-มิถุนายน 2568

ตารางที่ 2-1 รายงานแสดงผลกระทบสิ่งแวดล้อมที่สำคัญ มาตรการป้องกันและแก้ไขผลกระทบสิ่งแวดล้อม และมาตรการติดตามตรวจสอบผลกระทบสิ่งแวดล้อม  
โครงการ โรงแรม เดอะ เดลฟินี (The Delfini Hotel) ตั้งอยู่ที่ ถนนแนวเคหาสน์ ตำบลหัวหิน อำเภอหัวหิน จังหวัดประจวบคีรีขันธ์ (ช่วงรื้อถอน)

| มาตรการป้องกันและแก้ไขผลกระทบสิ่งแวดล้อม   | ผลการปฏิบัติตามมาตรการฯ | ปัญหา และ/หรือ ข้อเสนอแนะ   | สิ่งอ้างอิง                       |
|--|-------------------------|---|-----------------------------------|
| <b>1. ทรัพยากรสิ่งแวดล้อมทางกายภาพ</b>   |                         |   |                                   |
| <b>1.1 ระดับเสี่ยงจากการรื้อถอน</b>  |                         |   |                                   |
| 1. ในการปรับปรุง และการรื้อถอนอาคาร ผู้ดำเนินการต้องติดป้ายขนาดกว้าง ไม่น้อยกว่า 0.50 เมตร ยาวไม่น้อยกว่า 1.00 เมตรในบริเวณที่ได้รับอนุญาตให้ก่อสร้างอาคารและสามารถเห็นได้โดยง่ายตลอดเวลาที่ก่อสร้าง โดยแสดงข้อความดังต่อไปนี้   | ✗                       | พบแต่ป้ายตามรูปแบบ 'ขอภัยในความไม่สะดวก'  | กำลังจัดทำตามรูปแบบ<br>รูปที่ 2-1 |
| 2. ในการก่อสร้างอาคารที่ติดต่อกับที่สาธารณะ ผู้ดำเนินการจะก่อสร้างได้เมื่อได้จัดให้มีสิ่งป้องกันวัสดุร่วงหล่นที่อาจเป็นภัยอันตรายต่อสุขภาพ ชีวิต ร่างกาย หรือทรัพย์สินแล้ว   | ✓                       | -ได้จัดให้มีสิ่งป้องกันวัสดุร่วงหล่นที่อาจเป็นภัยอันตราย (สแลน)   | รูปที่ 2-2                        |
| 3. ผู้ดำเนินการต้องตรวจสอบและบำรุงรักษาเครื่องมือเครื่องใช้ในการก่อสร้างให้อยู่ในสภาพที่เหมาะสมและปลอดภัยกับการใช้งานอยู่เสมอในกรณีที่คุณควบคุมงานเห็นว่าเครื่องมือเครื่องใช้หรือวิธีการก่อสร้างที่ใช้ดำเนินการอยู่ อาจก่อให้เกิดภัยอันตรายต่อสุขภาพ ชีวิต ร่างกาย หรือทรัพย์สิน ผู้ควบคุมงานต้องแจ้งให้ผู้ดำเนินการทราบเพื่อจัดการแก้ไขหรือเปลี่ยนแปลงเครื่องมือเครื่องใช้ หรือวิธีการก่อสร้างให้อยู่ในสภาพที่เหมาะสมและปลอดภัย | ✓                       | - ผู้ดำเนินการตรวจสอบและบำรุงรักษาเครื่องมือเครื่องใช้ในการก่อสร้างให้อยู่ในสภาพที่เหมาะสม และปลอดภัยกับการใช้งานอยู่เสมอ   |                                   |
| 4. ผู้ดำเนินการจะต้องไม่กระทำการใดๆ อันอาจเป็นภัยอันตรายต่อสุขภาพ ชีวิต ร่างกาย หรือทรัพย์สินในกรณีที่ผู้ดำเนินการได้รับอนุญาตจากเจ้าพนักงานท้องถิ่นให้ติดตั้ง กอง หรือเก็บเครื่องมือเครื่องใช้ วัสดุก่อสร้างหรือ ชิ้นส่วนโครงสร้างในที่สาธารณะเป็นการชั่วคราว ผู้ดำเนินการต้องจัดให้มีการ   | ✓                       | - ผู้ดำเนินการต้องจัดให้มีการป้องกันภัยอันตรายที่อาจเกิดต่อสุขภาพ ชีวิต ร่างกาย หรือทรัพย์สิน โดยสวมหมวกนิรภัยทั้งผู้ควบคุมงานและปฏิบัติงาน จัดให้มีแสงสว่างเพียงพอ | รูปที่ 2-4                        |

ตารางที่ 2-1 (ต่อ) รายงานแสดงผลกระทบสิ่งแวดล้อมที่สำคัญ มาตรการป้องกันและแก้ไขผลกระทบสิ่งแวดล้อม และมาตรการติดตามตรวจสอบผลกระทบสิ่งแวดล้อม

โครงการ โรงแรม เดอะ เดลฟินี (The Delfini Hotel) ตั้งอยู่ที่ ถนนแนวเคหาสน์ ตำบลหัวหิน อำเภอหัวหิน จังหวัดประจวบคีรีขันธ์ (ช่วงรื้อถอน)

| มาตรการป้องกันและแก้ไขผลกระทบสิ่งแวดล้อม  | ผลการปฏิบัติตามมาตรการฯ | ปัญหา และ/หรือ ข้อเสนอแนะ  | สิ่งอ้างอิง |
|---|-------------------------|--|-------------|
| ป้องกันภัยอันตรายที่อาจเกิดต่อสุขภาพ ชีวิต ร่างกาย หรือทรัพย์สิน และติดตั้งให้มีแสงสว่างเพียงพอในเวลาระหว่าง 8.00 - 17.00 น.  |                         |  |             |
| 5. วัสดุที่ใช้ก่อสร้างอาคารเกี่ยวกับการรับน้ำหนัก ความต้านทานความคงทน หรือความปลอดภัย ต้องมีลักษณะหรือคุณสมบัติตามที่กำหนดในแบบแปลน รายการประกอบแบบแปลนและรายการคำนวณที่ได้รับอนุญาตในกรณีที่มีเหตุอันควรสงสัยว่าจะมีการใช้วัสดุที่ไม่ถูกต้องหรือมีลักษณะและคุณสมบัติต่ำกว่าที่กำหนดไว้ ให้ผู้ได้รับใบอนุญาต ผู้ดำเนินการหรือผู้ควบคุมงาน ส่งวัสดุก่อสร้างในปริมาณที่สมควรและโดยไม่คิดมูลค่าให้นายช่างตรวจสอบต่อไป              | ✓                       | - วัสดุที่ใช้ก่อสร้างอาคารเกี่ยวกับการรับน้ำหนัก ความต้านทานความคงทน หรือความปลอดภัย ต้องมีลักษณะหรือคุณสมบัติตามที่กำหนดในแบบแปลน |             |
| 6. ในระหว่างการก่อสร้างอาคารที่มีความสูงตั้งแต่ 10.0 เมตรขึ้นไปที่มีระยะราบวัดจากแนวอาคารด้านนอกถึงที่สาธารณะหรือที่ดินต่างเจ้าของหรือผู้ครอบครองน้อยกว่ากึ่งหนึ่งของความสูงของอาคารนั้น หรืออาคารซึ่งอยู่ในโครงการจัดสรรที่ดินตามกฎหมายว่าด้วยการจัดสรรที่ดินผู้ดำเนินการต้องจัดให้มีมาตรการป้องกันฝุ่นละออง ดังต่อไปนี้<br>(ก) กันล้อมอาคารด้วยวัสดุหรืออุปกรณ์ที่สามารถป้องกันการฟุ้งกระจายของฝุ่นละอองที่เกิดจากการก่อสร้าง | ✓                       | - ลักษณะโครงการ ปรับปรุงเฉพาะภายในอาคาร ไม่ได้ก่อสร้างใหม่   | รูปที่ 2-5  |
| (ข) กองวัสดุที่มีฝุ่นละอองต้องปิดหรือคลุมด้วยวัสดุหรืออุปกรณ์ที่สามารถป้องกันการฟุ้งกระจายหรือเก็บไว้ในพื้นที่ปิดล้อมหรือฉีดยาหรือน้ำหรือวิธีการอื่นที่ป้องกันการฟุ้งกระจายของฝุ่นละออง   | ✓                       | - ปกคลุมวัสดุหรืออุปกรณ์ที่มีการฟุ้งกระจายได้ โดยใช้พลาสติกสีดำ  | รูปที่ 2-6  |
| (ค) การขนย้ายวัสดุที่ทำให้เกิดฝุ่นละอองด้วยสายพานต้องปิดให้มิดชิด   |                         | ไม่พบกิจกรรมดังกล่าว   |             |
|   |                         |  |             |



ตารางที่ 2-1 (ต่อ) รายงานแสดงผลกระทบสิ่งแวดล้อมที่สำคัญ มาตรการป้องกันและแก้ไขผลกระทบสิ่งแวดล้อม และมาตรการติดตามตรวจสอบผลกระทบสิ่งแวดล้อม

โครงการ โรงแรม เดอะ เดลฟินี (The Delfini Hotel) ตั้งอยู่ที่ ถนนแนวเคหาสน์ ตำบลหัวหิน อำเภอหัวหิน จังหวัดประจวบคีรีขันธ์ (ช่วงรื้อถอน)

| มาตรการป้องกันและแก้ไขผลกระทบสิ่งแวดล้อม  | ผลการปฏิบัติตามมาตรการฯ |  | ปัญหา และ/หรือ<br>ข้อเสนอแนะ | สิ่งอ้างอิง |
|---|-------------------------|--|------------------------------|-------------|
| (ง) การผสมคอนกรีต การใส่ไม้ การกระทำใดๆ ที่ก่อให้เกิดฝุ่นละออง ต้องทำในพื้นที่ปิดล้อมหรือมีผ้าคลุม หรือใช้วิธีการป้องกันการฟุ้งกระจายของฝุ่นละออง<br>(จ) มีการจัดการวัสดุที่เหลือใช้เพื่อป้องกันการฟุ้งกระจายของฝุ่นละออง   | -                       | ไม่พบกิจกรรมดังกล่าว                                   |                              |             |
| (ฉ) มีการจัดการวัสดุที่เหลือใช้เพื่อป้องกันการฟุ้งกระจายของฝุ่นละออง  | -                       | ไม่พบกิจกรรมดังกล่าว                                   |                              |             |
| (ณ) ฉีดล้างล้อรถทุกชนิดด้วยน้ำก่อนนำออกนอกบริเวณสถานที่ก่อสร้างเพื่อมิให้ฝุ่นละอองฟุ้งกระจาย และไม่ให้นำน้ำที่ใช้ในการฉีดล้างดังกล่าวไหลออกนอกบริเวณสถานที่ก่อสร้าง   |                         |  |                              |             |
| 7. ในระหว่างการก่อสร้างอาคาร ผู้ดำเนินการต้องตรวจสอบความแข็งแรงและความปลอดภัยของนั่งร้านและค้ำยันที่สร้างขึ้นเป็นประจำ โดยบันทึกผลการตรวจสอบและลงลายมือชื่อไว้ทุกเดือน เก็บไว้ ณ สถานที่ก่อสร้าง เพื่อให้ นายช่างหรือนายตรวจตรวจดูได้ ทั้งนี้ การสร้างนั่งร้านและค้ำยันต้องเป็นไปตามเงื่อนไข ดังต่อไปนี้<br>(ก) นั่งร้านและค้ำยันที่ใช้รับน้ำหนักส่วนต่างๆ ของอาคารสำหรับการก่อสร้างอาคารสูงตั้งแต่สามชั้นขึ้นไป หรือที่มีความสูงของนั่งร้านและค้ำยันตั้งแต่ 4.00 เมตรขึ้นไปหรือที่ใช้สำหรับก่อสร้างอาคารประเภทที่ใช้พื้นที่ร้านค้าผู้ดำเนินการต้องยื่นแผนผังบริเวณ แบบแปลน รายการประกอบแบบแปลน และรายการคำนวณของนั่งร้านและค้ำยันซึ่งออกแบบและคำนวณโดยผู้ประกอบวิชาชีพวิศวกรรมควบคุมตามกฎหมายว่าด้วยวิศวกรต่อเจ้าพนักงานท้องถิ่นเพื่อเป็นหลักฐานก่อนจึงจะสร้างนั่งร้านและค้ำยันดังกล่าวได้ และต้องเป็นไปตามดังต่อไปนี้ | -                       | ทำการก่อสร้างเฉพาะภายในอาคารและอาคารไม่ได้ก่อสร้างใหม่ |                              |             |

ตารางที่ 2-1 (ต่อ) รายงานแสดงผลกระทบสิ่งแวดล้อมที่สำคัญ มาตรการป้องกันและแก้ไขผลกระทบสิ่งแวดล้อม และมาตรการติดตามตรวจสอบผลกระทบสิ่งแวดล้อม

โครงการ โรงแรม เดอะ เดลฟินี (The Delfini Hotel) ตั้งอยู่ที่ ถนนแนบเคหาสน์ ตำบลหัวหิน อำเภอหัวหิน จังหวัดประจวบคีรีขันธ์ (ช่วงรื้อถอน)

| มาตรการป้องกันและแก้ไขผลกระทบสิ่งแวดล้อม  | ผลการปฏิบัติตามมาตรการฯ |                                      | ปัญหา และ/หรือ<br>ข้อเสนอแนะ | สิ่งอ้างอิง |
|---|-------------------------|--------------------------------------|------------------------------|-------------|
| (1) การติดตั้งและการรื้อถอน ต้องดำเนินการให้เป็นไปตามคู่มือของผู้ผลิต และมีผู้ประกอบวิชาชีพวิศวกรรมควบคุมตามกฎหมายว่าด้วยวิศวกรเป็นผู้ควบคุมการติดตั้งและการรื้อถอนกรณีไม่มีรายละเอียดตามที่ผู้ผลิตกำหนด ให้เป็นไปตาม | -                       | กิจกรรมการติดตั้ง ยังไม่ได้ดำเนินการ |                              |             |

ตารางที่ 2-2 (ต่อ) รายงานแสดงผลกระทบสิ่งแวดล้อมที่สำคัญ มาตรการป้องกันและแก้ไขผลกระทบสิ่งแวดล้อม และมาตรการติดตามตรวจสอบผลกระทบสิ่งแวดล้อม  
โครงการ โรงแรม เดอะ เดลฟินี่ (The Delfini Hotel) ตั้งอยู่ที่ ถนนแนบเคหาสน์ ตำบลหัวหิน อำเภอหัวหิน จังหวัดประจวบคีรีขันธ์ (ช่วงก่อสร้าง)

| มาตรการป้องกันและแก้ไขผลกระทบสิ่งแวดล้อม   | ผลการปฏิบัติตามมาตรการฯ |  | ปัญหา และ/หรือ ข้อเสนอแนะ | สิ่งอ้างอิง |
|--|-------------------------|--|---------------------------|-------------|
| <p>1.00 เมตร ในบริเวณที่ได้รับอนุญาตให้ก่อสร้างอาคารและสามารถเห็นได้โดยง่ายตลอดเวลาที่ก่อสร้าง โดยแสดงข้อความดังต่อไปนี้</p> <div style="border: 1px solid black; padding: 5px;"> <p>การก่อสร้างอาคารชนิด.....จำนวน ..... เพื่อใช้เป็น.....</p> <p>ใบอนุญาตเลขที่..... ลงวันที่ .....</p> <p>กำหนดแล้วเสร็จในวันที่.....</p> <p>เจ้าของอาคาร.....</p> <p>ผู้ดำเนินการ.....</p> <p>ผู้ควบคุมงาน..... เลขทะเบียน ก.ว. ....</p> <p>ผู้ควบคุมงาน.....เลขทะเบียน ก.ส. ....</p> </div> |                         |  |                           |             |
| 2.ในการก่อสร้างอาคารที่ติดต่อกับที่สาธารณะ ผู้ดำเนินการจะก่อสร้างได้เมื่อได้จัดให้มีสิ่งป้องกันวัสดุร่วงหล่นที่อาจเป็นภัยอันตรายต่อสุขภาพ ชีวิต ร่างกาย หรือทรัพย์สินแล้ว  | ✓                       | ให้มีสิ่งป้องกันวัสดุร่วงหล่นที่อาจเป็นภัยอันตรายต่อสุขภาพ ชีวิต ร่างกาย หรือทรัพย์สินแล้ว                                 |                           | รูปที่ 2-2  |
| 3.ผู้ดำเนินการต้องตรวจสอบและบำรุงรักษาเครื่องมือเครื่องใช้ในการก่อสร้างให้อยู่ในสภาพที่เหมาะสมและปลอดภัยกับการใช้งานอยู่เสมอในกรณีที่ผู้ควบคุมงานเห็นว่าเครื่องมือเครื่องใช้หรือวิธีการก่อสร้างที่ใช้ดำเนินการอยู่อาจก่อให้เกิดอันตรายต่อสุขภาพ ชีวิต ร่างกาย หรือทรัพย์สิน ผู้ควบคุมงานต้องแจ้งให้ผู้ดำเนินการทราบเพื่อจัดการแก้ไขหรือเปลี่ยนแปลงเครื่องมือเครื่องใช้หรือวิธีการก่อสร้างให้อยู่ในสภาพที่เหมาะสมและปลอดภัย   | ✓                       | ผู้ดำเนินการต้องตรวจสอบและบำรุงรักษาเครื่องมือเครื่องใช้ในการก่อสร้างให้อยู่ในสภาพที่เหมาะสมและปลอดภัยกับการใช้งานอยู่เสมอ |                           | รูปที่ 2-12 |

ตารางที่ 2-2 (ต่อ) รายงานแสดงผลกระทบสิ่งแวดล้อมที่สำคัญ มาตรการป้องกันและแก้ไขผลกระทบสิ่งแวดล้อม และมาตรการติดตามตรวจสอบผลกระทบสิ่งแวดล้อม  
โครงการ โรงแรม เดอะ เดลฟินิ (The Delfini Hotel) ตั้งอยู่ที่ ถนนแบบเคหาสน์ ตำบลหัวหิน อำเภอหัวหิน จังหวัดประจวบคีรีขันธ์ (ช่วงก่อสร้าง)

| มาตรการป้องกันและแก้ไขผลกระทบสิ่งแวดล้อม  | ผลการปฏิบัติตามมาตรการฯ |                                     | ปัญหา และ/หรือ ข้อเสนอแนะ | สิ่งอ้างอิง                      |
|---|-------------------------|-------------------------------------|---------------------------|----------------------------------|
| 4.ผู้ดำเนินการจะต้องไม่กระทำการใดๆ อันอาจเป็นอันตรายต่อสุขภาพ ชีวิต ร่างกาย หรือทรัพย์สินในกรณีและผู้ดำเนินการได้รับอนุญาตจากเจ้าพนักงานท้องถิ่นให้ติดตั้ง กอง หรือเก็บเครื่องมือเครื่องใช้ วัสดุก่อสร้างหรือชิ้นส่วนโครงสร้างในที่สาธารณะเป็นการชั่วคราว ผู้ดำเนินการต้องจัดให้มีการป้องกันอันตรายที่อาจเกิดต่อสุขภาพ ชีวิต ร่างกาย หรือทรัพย์สินและติดตั้งไฟให้มีแสงสว่างเพียงพอในเวลาระหว่าง 8.00 - 17.00 น.   | ✓                       | ไม่พบกองวัสดุก่อสร้างในที่สาธารณะ   |                           | รูปที่ 2-9<br>และ<br>รูปที่ 2-10 |
| 5. วัสดุที่ใช้ก่อสร้างอาคารเกี่ยวกับการรับน้ำหนัก ความต้านทาน ความคงทน หรือความปลอดภัย ต้องมีลักษณะหรือคุณสมบัติตามที่กำหนดในแบบแปลน รายการประกอบแบบแปลน และรายการคำนวณที่ได้รับอนุญาตในกรณีที่มีเหตุอันควรสงสัยว่าจะมีการใช้วัสดุที่ไม่ถูกต้องหรือมีลักษณะและคุณสมบัติต่ำกว่าที่กำหนดไว้ ให้ผู้ได้รับใบอนุญาต ผู้ดำเนินการ หรือผู้ควบคุมงาน ส่งวัสดุก่อสร้างในปริมาณที่สมควรและโดยไม่คิดมูลค่าให้นายช่างตรวจสอบต่อไป<br>6. ในระหว่างการก่อสร้างอาคารที่มีความสูงตั้งแต่ 10.0 เมตรขึ้นไป ที่มีระยะราบวัดจากแนวอาคารด้านนอกถึงที่สาธารณะหรือที่ดินต่างเจ้าของหรือผู้ครอบครองน้อยกว่ากึ่งหนึ่งของความสูงของอาคารนั้น หรืออาคารซึ่งอยู่ในโครงการจัดสรร | ✓                       | วัสดุก่อสร้าง ใช้ตามมาตรการก่อสร้าง |                           | รูปที่ 2-11                      |



ตารางที่ 2-2 (ต่อ) รายงานแสดงผลกระทบสิ่งแวดล้อมที่สำคัญ มาตรการป้องกันและแก้ไขผลกระทบสิ่งแวดล้อม และมาตรการติดตามตรวจสอบผลกระทบสิ่งแวดล้อม

โครงการ โรงแรม เดอะ เดลฟินิ (The Delfini Hotel) ตั้งอยู่ที่ ถนนแนวเคหาสน์ ตำบลหัวหิน อำเภอหัวหิน จังหวัดประจวบคีรีขันธ์ (ช่วงก่อสร้าง)

| มาตรการป้องกันและแก้ไขผลกระทบสิ่งแวดล้อม  | ผลการปฏิบัติตามมาตรการฯ |  | ปัญหา และ/หรือ ข้อเสนอแนะ | สิ่งอ้างอิง |
|---|-------------------------|--|---------------------------|-------------|
| ที่ดินตามกฎหมายว่าด้วยการจัดสรรที่ดินผู้ดำเนินการต้องจัดให้มีมาตรการป้องกันฝุ่นละออง ดังต่อไปนี้<br>(ก) กั้นล้อมอาคารด้วยวัสดุหรืออุปกรณ์ที่สามารถป้องกันการฟุ้งกระจายของฝุ่นละอองที่เกิดจากการก่อสร้าง | x                       | ไม่พบการล้อมรั้วอาคารเนื่องจาก การก่อสร้างแล้วเสร็จ มีการป้องกันฝุ่นบริเวณพื้นที่ข้างเคียง |                           |             |
| (ข) กองวัสดุที่มีฝุ่นละอองต้องปิดหรือคลุมด้วยวัสดุหรืออุปกรณ์ที่สามารถป้องกันการฟุ้งกระจายหรือเก็บไว้ในพื้นที่ปิดล้อมหรือฉีดพรมด้วยน้ำหรือวิธีการอื่นที่ป้องกันการฟุ้งกระจายของฝุ่นละออง                | ✓                       | การปิดปกคลุมวัสดุ หรือ อุปกรณ์ที่เกิดการฟุ้งกระจาย   |                           | รูปที่ 2-6  |
| (ค) การขนย้ายวัสดุที่ทำให้เกิดฝุ่นละอองด้วยสายพานต้องปิดให้มิดชิด   | -                       | ไม่พบกิจกรรมดังกล่าว   |                           |             |
| (ง) การผสมคอนกรีต การใส่ไม้ การกระทำใดๆ ที่ก่อให้เกิดฝุ่นละออง ต้องทำในพื้นที่ปิดล้อมหรือมีผ้าคลุม หรือใช้วิธีการป้องกันการฟุ้งกระจายของฝุ่นละออง   | -                       | ไม่พบกิจกรรมดังกล่าว   |                           |             |
| (จ) มีการจัดการวัสดุที่เหลือใช้เพื่อป้องกันการฟุ้งกระจายของฝุ่นละออง  | ✓                       | มีการจัดการวัสดุเหลือใช้ กองเป็นที่เป็นทาง   |                           | รูปที่ 2-6  |
| (ฉ) ฉีดล้างรถทุกชนิดด้วยน้ำก่อนนำออกนอกบริเวณสถานที่ก่อสร้างเพื่อมิให้ฝุ่นละอองฟุ้งกระจาย และไม่ให้น้ำที่ใช้น้ำในการฉีดล้างดังกล่าวไหลออกนอกบริเวณสถานที่ก่อสร้าง                                       | x                       | ไม่พบกิจกรรมการฉีดล้างรถก่อนออกนอกโครงการ  |                           |             |

ตารางที่ 2-2 (ต่อ) รายงานแสดงผลกระทบสิ่งแวดล้อมที่สำคัญ มาตรการป้องกันและแก้ไขผลกระทบสิ่งแวดล้อม และมาตรการติดตามตรวจสอบผลกระทบสิ่งแวดล้อม

โครงการ โรงแรม เดอะ เดลฟินี (The Delphi Hotel) ตั้งอยู่ที่ ถนนแนวเคหาสน์ ตำบลหัวหิน อำเภอหัวหิน จังหวัดประจวบคีรีขันธ์ (ช่วงก่อสร้าง)

| มาตรการป้องกันและแก้ไขผลกระทบสิ่งแวดล้อม   | ผลการปฏิบัติตามมาตรการฯ                                | ปัญหา และ/หรือ ข้อเสนอแนะ | สิ่งอ้างอิง |
|--|--|---------------------------|-------------|
| <p>7.ในระหว่างการก่อสร้างอาคาร ผู้ดำเนินการต้องตรวจสอบความแข็งแรงและความปลอดภัยของนั่งร้านและค้ำยันที่สร้างขึ้นเป็นประจำ โดยบันทึกผลการตรวจสอบและลงลายมือชื่อไว้ทุกเดือน เก็บไว้ ณ สถานที่ก่อสร้าง เพื่อให้นายช่างหรือนายตรวจตรวจดูได้ ทั้งนี้ การสร้างนั่งร้านและค้ำยันต้องเป็นไปตามเงื่อนไข ดังต่อไปนี้</p> <p>(ก) นั่งร้านและค้ำยันที่ใช้รับน้ำหนักส่วนต่างๆ ของอาคารสำหรับการก่อสร้างอาคารสูงตั้งแต่สามชั้นขึ้นไป หรือที่มีความสูงของนั่งร้านและค้ำยันตั้งแต่ 4.00 เมตร-ขึ้นไป หรือที่ใช้สำหรับก่อสร้างอาคารประเภทที่ไต่พื้น-ไรคาน ผู้ดำเนินการต้องยื่นแผนผังบริเวณ แบบแปลน รายการประกอบแบบแปลน และรายการคำนวณ ของนั่งร้านและค้ำยันซึ่งออกแบบและคำนวณโดยผู้ประกอบวิชาชีพวิศวกรรมควบคุมตามกฎหมายว่าด้วยวิศวกรต่อเจ้าพนักงานท้องถิ่นเพื่อเป็นหลักฐานก่อน จึงจะสร้างนั่งร้านและค้ำยันดังกล่าวได้ และต้องเป็นไปตามดังต่อไปนี้</p> <p>(1) การติดตั้งและการรื้อถอน ต้องดำเนินการให้เป็นไปตามคู่มือของผู้ผลิต และมีผู้ประกอบวิชาชีพวิศวกรรมควบคุมตามกฎหมายว่าด้วยวิศวกรเป็นผู้ควบคุมการติดตั้งและการรื้อถอน กรณีไม่มีรายละเอียดจากผู้ผลิตกำหนดให้</p> | <p>- โครงสร้างอาคารก่อสร้างอาคารเสร็จแล้ว</p> <p>-</p> |                           | รูปที่ 2-5  |

ตารางที่ 2-2 (ต่อ) รายงานแสดงผลกระทบสิ่งแวดล้อมที่สำคัญ มาตรการป้องกันและแก้ไขผลกระทบสิ่งแวดล้อม และมาตรการติดตามตรวจสอบผลกระทบสิ่งแวดล้อม  
โครงการ โรงแรม เดอะ เดลฟินี (The Delfini Hotel) ตั้งอยู่ที่ ถนนแนวเคหาสน์ ตำบลหัวหิน อำเภอหัวหิน จังหวัดประจวบคีรีขันธ์ (ช่วงก่อสร้าง)

| มาตรการป้องกันและแก้ไขผลกระทบสิ่งแวดล้อม   | ผลการปฏิบัติตามมาตรการฯ | ปัญหา และ/หรือ ข้อเสนอแนะ   | สิ่งอ้างอิง |
|--|-------------------------|---|-------------|
| เป็นไปตามข้อกำหนดที่จัดทำโดยผู้ประกอบวิชาชีพวิศวกรควบคุมตามกฎหมายว่าด้วยวิศวกร   |                         |   |             |
| 8. ทำการฉีดพรมน้ำบริเวณพื้นที่ก่อสร้างและทางเข้า-ออกโครงการ เพื่อลดการฟุ้งกระจายของฝุ่นละอองเป็นประจำทุกวัน วันละ 1-2 ครั้ง  | -                       | ไม่พบกิจกรรมฉีดพรมน้ำ   |             |
| 9. จำกัดความเร็วรถบรรทุกขนส่งวัสดุอุปกรณ์ก่อสร้างให้มีความเร็วไม่เกิน 30 กิโลเมตร/ชั่วโมง ซึ่ง US.EPA,1987 ระบุว่าสามารถลดการฟุ้งกระจายของฝุ่นละอองได้ร้อยละ 60 และหลีกเลี่ยงการขนส่งในช่วงเวลาเร่งด่วน<br>10. ในการบรรทุกวัสดุก่อสร้าง ให้จัดหาผ้าใบปิดคลุมท้ายรถให้มิดชิดเพื่อป้องกันการปลิวฟุ้งและร่วงหล่นของวัสดุที่บรรทุกมา | ✓                       | จำกัดความเร็วรถ เนื่องจากมีพื้นที่ถนนและที่จอดรถในโครงการค่อนข้างจำกัด            |             |
|  | ✗                       | ไม่พบผ้าใบปิดคลุมท้ายรถ   |             |
| 11. การกองวัสดุก่อสร้างที่อาจเกิดการฟุ้งกระจายต้องมีการปิดคลุม หรือเก็บในที่ที่มีการปิดล้อมทั้งด้านบนและด้านข้างอีก 3 ด้าน เพื่อป้องกันการฟุ้งกระจายของฝุ่นละออง   | ✓                       | การกองวัสดุก่อสร้างที่อาจเกิดการฟุ้งกระจายต้องมีการปิดคลุมด้วยพลาสติกสีดำ (ถุงดำ) | รูปที่ 2-6  |
| 12. มีผ้าปิดบังคลุมอาคารโดยเฉพาะบริเวณที่ลมพัดผ่านพื้นที่โครงการไปยังบ้านเรือนราษฎรใกล้เคียง ไม่ให้มีฝุ่นละอองไปยังบ้านเรือนรอบข้าง  | -                       | ก่อสร้างแล้วเสร็จเนื่องจากอาคารดัดแปลง  |             |



ตารางที่ 2-2 (ต่อ) รายงานแสดงผลกระทบสิ่งแวดล้อมที่สำคัญ มาตรการป้องกันและแก้ไขผลกระทบสิ่งแวดล้อม และมาตรการติดตามตรวจสอบผลกระทบสิ่งแวดล้อม  
โครงการ โรงแรม เดอะ เดลฟินี (The Delfini Hotel) ตั้งอยู่ที่ ถนนแนบเคหาสน์ ตำบลหัวหิน อำเภอหัวหิน จังหวัดประจวบคีรีขันธ์ (ช่วงก่อสร้าง)

| มาตรการป้องกันและแก้ไขผลกระทบสิ่งแวดล้อม  | ผลการปฏิบัติตามมาตรการฯ |   | ปัญหา และ/หรือ ข้อเสนอแนะ | สิ่งอ้างอิง |
|---|-------------------------|---|---------------------------|-------------|
| 13. การผสมคอนกรีต การใส่ไม้หรือกระทำการใดๆ ที่ก่อให้เกิดมลภาวะทางอากาศต้องกระทำในที่ที่ปิดคลุมด้วยผ้าใบหรือภายในห้องที่มีหลังคาและผนังปิดกันอีก 3 ด้าน หรือวิธีการที่เหมาะสม            |                         |   |                           |             |
| 14. แจกอุปกรณ์ป้องกันฝุ่นละออง เช่น ผ้าปิดจมูกให้กับคนงานใช้เพื่อป้องกันในช่วงที่มีการพ่นกระจายของฝุ่นละอองในปริมาณมาก  |                         |   |                           |             |
| 15. ไม่ให้มีการเผาเศษวัสดุก่อสร้างและมูลฝอยที่เกิดขึ้นในพื้นที่โครงการโดยเด็ดขาด  | -                       | ไม่พบกิจกรรม  |                           |             |
| 16. หากมีราษฎรเข้าร้องเรียน โครงการต้องรีบดำเนินการปรับปรุงแก้ไขโดยเร่งด่วน เพื่อลดผลกระทบที่เกิดขึ้น   | ✓                       | ได้รับปรับปรุงแก้ไขตามข้อเรียกร้องเรื่องฝุ่น,เสียงดัง       |                           |             |
| <b>1.5 เสียงแรงสั่นสะเทือน</b>  |                         |   |                           |             |
| 1. จำกัดระยะเวลาการทำงานที่ทำให้เกิดเสียงดัง โดยทำการก่อสร้าง วันจันทร์-วันศุกร์ เว้นวันหยุดนักขัตฤกษ์ เวลา 8.00-17.00 น. และงดกิจกรรมที่ทำให้เกิดเสียงดังในเวลาพักผ่อน (หลัง 19.00 น.) | ✓                       | กำหนดระยะเวลาทำกิจกรรมเสียงดัง<br>ในช่วงเวลา 10.00-15.00 น. |                           |             |
| 2. วางผังบริเวณพื้นที่ก่อสร้างโดยออกแบบจัดระยะเครื่องจักรเครื่องยนต์ที่มีเสียงดังไว้ให้ห่างจากบ้านเรือนประชาชนให้มากที่สุดเท่าที่จะทำได้  | ✓                       | จัดระยะเครื่องจักรในพื้นที่ก่อสร้างได้ห่างจากกัน            |                           |             |



ตารางที่ 2-2 (ต่อ) รายงานแสดงผลกระทบสิ่งแวดล้อมที่สำคัญ มาตรการป้องกันและแก้ไขผลกระทบสิ่งแวดล้อม และมาตรการติดตามตรวจสอบผลกระทบสิ่งแวดล้อม

โครงการ โรงแรม เดอะ เดลฟินี (The Delfini Hotel) ตั้งอยู่ที่ ถนนแนวเคหาสน์ ตำบลหัวหิน อำเภอหัวหิน จังหวัดประจวบคีรีขันธ์ (ช่วงก่อสร้าง)

| มาตรการป้องกันและแก้ไขผลกระทบสิ่งแวดล้อม   | ผลการปฏิบัติตามมาตรการฯ  | ปัญหา และ/หรือ ข้อเสนอแนะ | สิ่งอ้างอิง |
|--|--|---------------------------|-------------|
| 3. ตรวจสอบและดูแลรักษาสภาพเครื่องจักรกลที่ใช้ในการก่อสร้างให้อยู่ในสภาพดีอยู่เสมอเพื่อลดการเกิดเขม่าควันและเสียงดัง  | ✓ ตรวจสอบและดูแลรักษาสภาพเครื่องจักรกลที่ใช้ในการก่อสร้างให้อยู่ในสภาพดีอยู่เสมอ |                           |             |
| 4. กำหนดระยะเวลาการทำงานของคนทำงานที่ได้รับเสียงให้เป็นไปตามประกาศของกระทรวงมหาดไทย  | ✓ กำหนดระยะเวลาการทำงานของคนทำงานช่วงเวลา 10.00-16.00 น.                         |                           |             |
| 5. ลดการทำงานที่ใช้เสียงดังให้เกิดขึ้นน้อยที่สุด โดยให้มีการทำงานดังกล่าวในที่มีกำแพงหรืออุปกรณ์ป้องกันเสียงดังเพื่อลดเสียงดังพร้อมทั้งให้มีหัวหน้าคนงานคอยดูแลควบคุมคนงานร่วมด้วย   | ✓ เปลี่ยนเครื่องมือที่ใช้เสียงดังลดลง  |                           |             |
| 6. การติดตั้งอุปกรณ์เพื่อลดการสั่นสะเทือนต้องทำตามคำแนะนำของผู้ผลิตเครื่องจักร   | ✓ ติดตั้งอุปกรณ์เพื่อลดแรงสั่นสะเทือน  |                           |             |
| 7. หากมีราษฎรเข้าร้องเรียน โครงการต้องรีบดำเนินการปรับปรุงแก้ไขโดยเร่งด่วน เพื่อลดผลกระทบที่เกิดขึ้นความสั่นสะเทือน<br>1. กำหนดช่วงเวลาก่อสร้าง ดังนี้<br>- วันจันทร์-วันศุกร์ ทำงานเวลา 9.30-16.00 น. เป็นกิจกรรมที่มีเสียงดัง งานตกแต่งอาคาร แต่หากมีกิจกรรมการก่อสร้างที่ต่อเนื่องและเกินช่วงเวลาที่กำหนดเป็นครั้งคราว เช่น การเทปูน เป็นต้น ให้ดำเนินการไม่เกินเวลา 22.00 น. และต้องแจ้งผู้ที่อยู่ | ✓ กำหนดเวลาทำงานที่ก่อเสียงดัง 10.00-16.00 น.                                    |                           |             |

ตารางที่ 2-2 (ต่อ) รายงานแสดงผลกระทบสิ่งแวดล้อมที่สำคัญ มาตรการป้องกันและแก้ไขผลกระทบสิ่งแวดล้อม และมาตรการติดตามตรวจสอบผลกระทบสิ่งแวดล้อม  
โครงการ โรงแรม เดอะ เดลฟินี (The Delfini Hotel) ตั้งอยู่ที่ ถนนแนบเคหาสน์ ตำบลหัวหิน อำเภอหัวหิน จังหวัดประจวบคีรีขันธ์ (ช่วงก่อสร้าง)

| มาตรการป้องกันและแก้ไขผลกระทบสิ่งแวดล้อม  | ผลการปฏิบัติตามมาตรการฯ |   | ปัญหา และ/หรือ ข้อเสนอแนะ | สิ่งอ้างอิง |
|---|-------------------------|---|---------------------------|-------------|
| <p>อาศัยบริเวณข้างเคียงให้ทราบล่วงหน้า 3 วัน โดยการลงพื้นที่แจ้งตามบ้านน้อยกว่าการทำฐานราก อย่างไรก็ตาม คนงานก่อสร้างก็ยังคงได้รับความสั่นสะเทือนจากเครื่องจักรหรืออุปกรณ์ที่ใช้ใช้ในการก่อสร้างโครงการจึงได้กำหนดให้มีมาตรการป้องกันและแก้ไขผลกระทบด้านความสั่นสะเทือนต่อคนงานก่อสร้าง ดังนี้</p> <p>1. มาตรการป้องกันและควบคุมที่แหล่งกำเนิดของความสั่นสะเทือน</p> <p>1.1 ใช้วัสดุป้องกันการสั่นสะเทือนรองไว้ใต้เครื่องจักร เช่นเครื่องขุดเจาะ เป็นต้น</p> <p>1.2 ใช้วัสดุป้องกันและดูดซับการสั่นสะเทือนหุ้มตามเครื่องมือ</p> | -                       | ไม่พบกิจกรรมที่ก่อให้เกิดการสั่นสะเทือน   |                           |             |
| 1.3 ดูแลและบำรุงรักษาเครื่องจักรอย่างสม่ำเสมอ   | ✓                       |   |                           |             |
| <p>2. มาตรการป้องกันและควบคุมที่ตัวบุคคล</p> <p>2.1 ใช้อุปกรณ์ป้องกันส่วนบุคคล เช่น ใช้ถุงมือสองชั้น หรือถุงมือสำหรับป้องกันแรงสั่นสะเทือน เป็นต้น</p> <p>2.2 ที่นั่งสำหรับรถขุดเจาะ หรือรถแทรกเตอร์ควรบุที่นั่งด้วยวัสดุที่ป้องกันความสั่นสะเทือน</p>  | ✓                       | มีการสวมใส่อุปกรณ์ป้องกันอันตรายส่วนบุคคล |                           | รูปที่ 2-4  |

ตารางที่ 2-2 (ต่อ) รายงานแสดงผลกระทบสิ่งแวดล้อมที่สำคัญ มาตรการป้องกันและแก้ไขผลกระทบสิ่งแวดล้อม และมาตรการติดตามตรวจสอบผลกระทบสิ่งแวดล้อม  
โครงการ โรงแรม เดอะ เดลฟินี (The Delfini Hotel) ตั้งอยู่ที่ ถนนแนวเคหาสน์ ตำบลหัวหิน อำเภอหัวหิน จังหวัดประจวบคีรีขันธ์ (ช่วงก่อสร้าง)

| มาตรการป้องกันและแก้ไขผลกระทบสิ่งแวดล้อม   | ผลการปฏิบัติตามมาตรการฯ |   | ปัญหา และ/หรือ ข้อเสนอแนะ | สิ่งอ้างอิง |
|--|-------------------------|---|---------------------------|-------------|
| 2.3 ตรวจตราการทำงานของผู้ปฏิบัติงานที่ใช้เครื่องมือที่มีความสิ้นเปลืองอย่างใกล้ชิด   | -                       | ไม่พบกิจกรรมดังกล่าว  |                           |             |
| 2.4 กำหนดให้พัก 20 นาที ระยะเวลาการทำงาน 2 ชั่วโมง   | -                       |   |                           |             |
| <b>2. ทรัพยากรชีวภาพ</b>   |                         |   |                           |             |
| <b>2.1 ชีวภาพบนบก</b><br>- ดำเนินการตามมาตรการป้องกันและลดผลกระทบด้านทรัพยากรกายภาพอย่างเคร่งครัด เพื่อไม่ให้เกิดผลกระทบต่อทรัพยากรชีวภาพบริเวณใกล้เคียง                         |                         |   |                           |             |
| <b>2.2 ชีวภาพในน้ำ</b><br>- น้ำทิ้งหลังการบำบัดฯ กลับมาใช้รดน้ำต้นไม้ในพื้นที่โครงการโดยมีการปล่อยออกสู่ภายนอก และควบคุม/กำกับไม่ให้คนงานทิ้งขยะสิ่งสกปรกลงสู่ท่อระบายน้ำสาธารณะ | ×                       | ไม่มีการปล่อยน้ำทิ้งลงทะเลและยังไม่นำน้ำทิ้งกลับมารดน้ำต้นไม้ |                           |             |
| <b>3. คุณค่าการใช้ประโยชน์ของมนุษย์</b>  |                         |   |                           |             |
| <b>3.1 การใช้น้ำ</b><br>1. จัดให้มีถังเก็บน้ำสำรองสำหรับใช้ในกิจกรรมการก่อสร้าง ที่มีปริมาตรกักเก็บน้ำอย่างน้อย 1.0  | ✓                       | ถังเก็บน้ำสำรอง กักเก็บน้ำปัจจุบันของโครงการ                  |                           |             |



ตารางที่ 2-2 (ต่อ) รายงานแสดงผลกระทบสิ่งแวดล้อมที่สำคัญ มาตรการป้องกันและแก้ไขผลกระทบสิ่งแวดล้อม และมาตรการติดตามตรวจสอบผลกระทบสิ่งแวดล้อม  
โครงการ โรงแรม เดอะ เดลฟินี (The Delfini Hotel) ตั้งอยู่ที่ ถนนแนวเคหาสน์ ตำบลหัวหิน อำเภอหัวหิน จังหวัดประจวบคีรีขันธ์ (ช่วงก่อสร้าง)

| มาตรการป้องกันและแก้ไขผลกระทบสิ่งแวดล้อม  | ผลการปฏิบัติตามมาตรการฯ |                                   | ปัญหา และ/หรือ ข้อเสนอแนะ | สิ่งอ้างอิง |
|---|-------------------------|-----------------------------------|---------------------------|-------------|
| <p>ลูกบาศก์เมตร เพื่อให้เพียงพอต่อความต้องการอย่างน้อย 1 วัน</p> <p>2.จัดให้มีถังเก็บน้ำสำรองสำหรับการอุปโภคของคณงานที่มีปริมาตรกักเก็บน้ำอย่างน้อย 2.0 ลูกบาศก์เมตร เพื่อให้เพียงพอต่อความต้องการใช้ของคณงานอย่างน้อย 1 วัน</p>  | ✓                       | ใช้ถังเก็บน้ำสำรองของโครงการ      |                           |             |
| <p>3.ควบคุมดูแลคณงานก่อสร้างให้มีการใช้น้ำอย่างประหยัดให้มากที่สุดเลือกใช้คอนกรีตผสมเสร็จและวัสดุก่อสร้างบางประเภทที่เป็นวัสดุสำเร็จรูปเพื่อลดการใช้น้ำในกระบวนการก่อสร้าง</p>  | ✓                       | ใช้ถังเก็บน้ำสำรองของโครงการ      |                           |             |
| <p>3.2 การจัดการน้ำเสีย</p> <p>- จัดให้มีห้องส้วมที่ถูกลักษณะและเพียงพอับจำนวนคณงาน โดยใช้ห้องน้ำในอาคารห้องพัก 4 ชั้นบริเวณชั้นล่าง</p> <p>- จัดให้มีคณงานคอยดูแลรักษาความสะอาดห้องส้วมให้สะอาดอยู่เสมอ</p> <p>ประสานให้รถสูบลึงปฎิกลของเทศบาลเมืองหัวหินมาสูบลึงก่อนไปกำจัดที่ที่เดิม</p> <p>หลังจากการก่อสร้างเสร็จต้องดำเนินการสูบลึงปฎิกลภายในถึงเกราะออก โดยให้เทศบาลหัวเมือง</p> | ✓                       | ใช้ห้องน้ำชั้นล่างของอาคาร 4 ชั้น |                           |             |

ตารางที่ 2-2 (ต่อ) รายงานแสดงผลกระทบสิ่งแวดล้อมที่สำคัญ มาตรการป้องกันและแก้ไขผลกระทบสิ่งแวดล้อม และมาตรการติดตามตรวจสอบผลกระทบสิ่งแวดล้อม

โครงการ โรงแรม เดอะ เดลฟินี (The Delfini Hotel) ตั้งอยู่ที่ ถนนแบบเคหาสน์ ตำบลหัวหิน อำเภอหัวหิน จังหวัดประจวบคีรีขันธ์ (ช่วงก่อสร้าง)

| มาตรการป้องกันและแก้ไขผลกระทบสิ่งแวดล้อม   | ผลการปฏิบัติตามมาตรการฯ |   | ปัญหา และ/หรือ ข้อเสนอแนะ | สิ่งอ้างอิง |
|--|-------------------------|---|---------------------------|-------------|
| ที่นำไปกำจัดให้ถูกต้องตามหลักสุขาภิบาล และฝังกลบถึงกระยะในทันที  |                         |   |                           |             |
| <b>3.3 การระบายน้ำและการป้องกันน้ำท่วม</b><br>1.หลีกเลี่ยงการก่อสร้างที่ต้องมีการขุด/ถม/ปรับดินในช่วงฤดูฝนหากจำเป็นให้ขุดวางระบายน้ำชั่วคราวรอบบริเวณที่ก่อสร้างรวบรวมน้ำลงสู่บ่อตกตะกอนและกักเก็บไว้อย่างน้อย 2 ชั่วโมงก่อนทำการระบายน้ำใส่สวนบนออกส่วนตะกอนก้นบ่อให้ชุดตลอดไปถมปรับบริเวณที่จะปลูกต้นไม้ | ✓                       | มีกิจกรรมขุดในช่วงฤดูแล้ง (มค.-กพ.68)                   |                           |             |
| 2.จัดให้มีรางระบายน้ำชั่วคราว เพื่อรวบรวมน้ำเสียจากการชำระล้างของคนงานและน้ำเสียจากส้วมที่ผ่านการบำบัดด้วยบ่อเกรอะ-กรองไร้อากาศแล้วเข้าสู่บ่อบ่มเพื่อบำบัดให้อยู่ในเกณฑ์มาตรฐานก่อนระบายออกนอกพื้นที่โครงการ   | ✓                       | จัดให้มีรางระบายน้ำชั่วคราวขุดปรับถมดินในพื้นที่สีเขียว |                           | รูปที่ 2-11 |
| 3.วางวัสดุก่อสร้างให้เป็นสัดส่วนโดยไม่ให้เกิดขวางทางไหลของน้ำและไม่ทำให้เกิดน้ำท่วมขังภายในพื้นที่ก่อสร้าง   | ✓                       | วางวัสดุก่อสร้างเป็นสัดส่วนไม่ได้กีดขวางทางน้ำ          |                           |             |
| <b>3.4 การจัดการมูลฝอยและสิ่งปฏิกูล</b>  |                         |   |                           |             |

ตารางที่ 2-2 (ต่อ) รายงานแสดงผลกระทบสิ่งแวดล้อมที่สำคัญ มาตรการป้องกันและแก้ไขผลกระทบสิ่งแวดล้อม และมาตรการติดตามตรวจสอบผลกระทบสิ่งแวดล้อม

โครงการ โรงแรม เดอะ เดลฟินิ (The Delfini Hotel) ตั้งอยู่ที่ ถนนเนบเคาสน์ ตำบลหัวหิน อำเภอหัวหิน จังหวัดประจวบคีรีขันธ์ (ช่วงก่อสร้าง)

| มาตรการป้องกันและแก้ไขผลกระทบสิ่งแวดล้อม   | ผลการปฏิบัติตามมาตรการฯ |   | ปัญหา และ/หรือ ข้อเสนอแนะ | สิ่งอ้างอิง |
|--|-------------------------|---|---------------------------|-------------|
| 1. จัดพื้นที่กองวัสดุก่อสร้างไม่ปล่อยให้กระจายหลายจุดเพื่อความเป็นระเบียบและสะดวกต่อการจัดเก็บ   | -                       | ไม่พบถึงสารองรับมูลฝอยในพื้นที่ก่อสร้าง   |                           |             |
| 2. จัดให้มีภาชนะรองรับมูลฝอยที่ทนทานและมีฝาปิดมิดชิดขนาด 200 ลิตร ตั้งไว้ภายในพื้นที่โครงการบริเวณทางเข้า-ออกโครงการจำนวนอย่างน้อย 6 ถัง แยกเป็นถังมูลฝอยเปียก และแห้ง อย่างละ 3 ถัง เพื่อรองรับมูลฝอยจากคนงาน ก่อนให้เทศบาลเมืองหัวหินเข้ามาจัดเก็บทุกวัน | ✓                       | เก็บกองวัสดุให้เป็นสัดส่วนโดยแบ่งวัสดุอุปกรณ์ที่สามารถนำกลับมาใช้ประโยชน์ได้ใหม่ เหล็กและเศษวัสดุ |                           |             |
| 3. จัดเตรียมที่เก็บกองวัสดุให้เป็นสัดส่วนโดยแบ่งวัสดุอุปกรณ์ที่สามารถนำกลับมาใช้ประโยชน์ได้ใหม่ เช่น ไม้แบบ เหล็กและเศษวัสดุที่ไม่สามารถนำกลับมาใช้ประโยชน์ใหม่ได้เพื่อรอการนำเอาไปปรับถมภายในโครงการต่อไป   | ✗                       | ไม่พบถึงรองรับมูลฝอย  |                           |             |
| 4. กำชับคนงานให้ทิ้งมูลฝอยลงในภาชนะรองรับที่จัดเตรียมไว้อย่างเคร่งครัด   | ✗                       | การก่อสร้างปรับปรุง   |                           |             |
| 5. ตรวจสอบภาชนะรองรับมูลฝอยให้อยู่ในสภาพดีอยู่เสมอหากพบว่า มีรอยรั่วหรือแตกให้รีบเปลี่ยนถังมูลฝอยใบใหม่ทันที   | ✗                       | ไม่พบถึงรองรับมูลฝอย  |                           |             |
| 6. เมื่อการก่อสร้างแล้วเสร็จต้องรีบดำเนินการขนย้ายเศษวัสดุที่เหลือจากการก่อสร้างรวมถึงทำความสะอาด  | -                       | การก่อสร้างปรับปรุง   |                           |             |



ตารางที่ 2-2 (ต่อ) รายงานแสดงผลกระทบสิ่งแวดล้อมที่สำคัญ มาตรการป้องกันและแก้ไขผลกระทบสิ่งแวดล้อม และมาตรการติดตามตรวจสอบผลกระทบสิ่งแวดล้อม  
โครงการ โรงแรม เดอะ เดลฟินี (The Delfini Hotel) ตั้งอยู่ที่ ถนนแบบเคหาสน์ ตำบลหัวหิน อำเภอหัวหิน จังหวัดประจวบคีรีขันธ์ (ช่วงก่อสร้าง)

| มาตรการป้องกันและแก้ไขผลกระทบสิ่งแวดล้อม   | ผลการปฏิบัติตามมาตรการฯ |  | ปัญหา และ/หรือ ข้อเสนอแนะ | สิ่งอ้างอิง |
|--|-------------------------|--|---------------------------|-------------|
| <p>สะอาดบริเวณพื้นที่ก่อสร้างและบริเวณโดยรอบให้สะอาดโดยเร็ว</p> <p>7. ให้โครงการดำเนินการปฏิบัติตามมาตรการลดผลกระทบในช่วงก่อสร้าง โดยให้มีการจัดการมูลฝอย เศษวัสดุก่อสร้างการปรับปรุงทางเท้าและถนนเข้า-ออกโครงการจากการขนส่งวัสดุก่อสร้างของโครงการ และจัดการบ้านพักคนงานให้มีความเป็นระเบียบเรียบร้อย พร้อมทั้งให้กองสาธารณสุขและสิ่งแวดล้อมเทศบาลเมืองหัวหิน เข้าติดตามตรวจสอบความเป็นระเบียบเรียบร้อยของโครงการได้ตลอดช่วงดำเนินการก่อสร้าง</p> | ✓                       | คนงานมีบ้านพักนอกบริเวณพื้นที่ก่อสร้าง                       |                           |             |
| <b>3.5 การใช้ไฟฟ้า</b>   |                         |  |                           |             |
| 1. จัดให้มีแผงควบคุมวงจรไฟฟ้า พร้อมสะพานไฟที่สามารถตัดวงจรกระแสไฟฟ้าได้ทันทีที่เกิดกระแสไฟฟ้าขัดข้อง   | ✓                       | โครงการก่อสร้างแล้วเปิดดำเนินการแล้วปัจจุบัน ปรับปรุงซ่อมแซม |                           |             |
| 2. จัดให้มีวัสดุปิดคลุมมิเตอร์ไฟฟ้า และแผงควบคุมวงจรไฟฟ้าอย่างมิดชิด เพื่อป้องกันไฟฟ้ารั่วไหลหรือช็อต  | ✓                       | มีวัสดุปิดคลุม   |                           |             |
| 3. หากอุปกรณ์ไฟฟ้าเกิดชำรุดเสียหาย ต้องมีการซ่อมแซมให้อยู่ในสภาพดีหรือเปลี่ยนอุปกรณ์ใหม่ก่อนนำมาใช้งานใหม่   | ✓                       | ไม่พบอุปกรณ์วัสดุเสียหาย                                     |                           |             |

ตารางที่ 2-2 (ต่อ) รายงานแสดงผลกระทบสิ่งแวดล้อมที่สำคัญ มาตรการป้องกันและแก้ไขผลกระทบสิ่งแวดล้อม และมาตรการติดตามตรวจสอบผลกระทบสิ่งแวดล้อม

โครงการ โรงแรม เดอะ เดลฟินี (The Delfini Hotel) ตั้งอยู่ที่ ถนนแนบเคหาสน์ ตำบลหัวหิน อำเภอหัวหิน จังหวัดประจวบคีรีขันธ์ (ช่วงก่อสร้าง)

| มาตรการป้องกันและแก้ไขผลกระทบสิ่งแวดล้อม  | ผลการปฏิบัติตามมาตรการฯ |  | ปัญหา และ/หรือ ข้อเสนอแนะ | สิ่งอ้างอิง |
|---|-------------------------|--|---------------------------|-------------|
| 4. ใช้อุปกรณ์ไฟฟ้าที่ได้มาตรฐานการไฟฟ้าทุกประการ  | ✓                       | ใช้มาตรฐานไฟฟ้า  |                           |             |
| 5. กำชับให้คนงานใช้ไฟฟ้าอย่างประหยัด  | ✓                       | แนะนำผู้รับเหมาใช้พลังงานไฟฟ้าอย่างประหยัด                                       |                           |             |
| <b>3.6 การจราจร</b>   |                         |  |                           |             |
| 1. จำกัดความเร็วของรถบรรทุกที่ใช้ในการขนส่งวัสดุก่อสร้างไม่เกิน 30 กิโลเมตร/ชั่วโมง โดยเฉพาะอย่างยิ่งเมื่อเข้าสู่เขตชุมชน   | ✓                       | จำกัดความเร็วของรถบรรทุกที่ใช้ในการขนส่งวัสดุก่อสร้างไม่เกิน 30 กิโลเมตร/ชั่วโมง |                           |             |
| 2. ห้ามมิให้จอดรถบรรทุก หรือวางวัสดุก่อสร้างในบริเวณเส้นทางการจราจร บริเวณถนนสาธารณะ โดยเด็ดขาดเพื่อป้องกันการกีดขวางการจราจร                                     | ✓                       | ไม่พบการใช้รถบรรทุกในพื้นที่โครงการ  |                           |             |
| 3. ในการบรรทุกวัสดุที่ใช้ในการก่อสร้างต้องขับด้วยความระมัดระวังเป็นพิเศษโดยเฉพาะช่วงที่ผ่านชุมชนและจุดที่เข้า-ออกพื้นที่โครงการต้องมีเจ้าหน้าที่คอยให้สัญญาณจราจร | ✓                       | ผู้รับเหมาได้ใช้ความระมัดระวังใน   |                           |             |
| 4. หลีกเลี่ยงการขนส่งวัสดุก่อสร้างในชั่วโมงเร่งด่วน เช่น ช่วงเช้าและช่วงเย็น เพื่อไม่ให้เกิการจราจรติดขัดบริเวณด้านหน้าโครงการ                                    |                         | โครงการหลีกเลี่ยงการขนส่งวัสดุก่อสร้าง   |                           |             |
|   |                         |  |                           |             |



ตารางที่ 2-2 (ต่อ) รายงานแสดงผลกระทบสิ่งแวดล้อมที่สำคัญ มาตรการป้องกันและแก้ไขผลกระทบสิ่งแวดล้อม และมาตรการติดตามตรวจสอบผลกระทบสิ่งแวดล้อม

โครงการ โรงแรม เดอะ เดลฟินี (The Delfini Hotel) ตั้งอยู่ที่ ถนนนนทบุรี ตำบลหัวหิน อำเภอหัวหิน จังหวัดประจวบคีรีขันธ์ (ช่วงก่อสร้าง)

| มาตรการป้องกันและแก้ไขผลกระทบสิ่งแวดล้อม   | ผลการปฏิบัติตามมาตรการฯ | ปัญหา และ/หรือ ข้อเสนอแนะ   | สิ่งอ้างอิง |
|--|-------------------------|---|-------------|
| <b>4.1 สภาพเศรษฐกิจสังคม</b>   |                         |   |             |
| จัดเจ้าหน้าที่ควบคุมดูแลงานและขั้นตอนการทำงานที่ไม่ก่อให้เกิดผลกระทบต่อพื้นที่รอบข้างตลอดช่วงระยะเวลาการก่อสร้างโครงการ                | ✓                       | จัดเจ้าหน้าที่ควบคุมดูแลงานและขั้นตอนการทำงานที่ไม่ก่อให้เกิดผลกระทบต่อพื้นที่รอบข้างตลอดช่วงระยะเวลาการก่อสร้างโครงการ |             |
| <b>4.2 สาธารณสุข</b>   |                         |   |             |
| 1. หมั่นตรวจและดูแลความเรียบร้อยในระหว่างการก่อสร้างอยู่เสมอ   | ✓                       | หมั่นตรวจและดูแลความเรียบร้อยในระหว่างการก่อสร้างอยู่เสมอ   |             |
| 2. จัดระบบสาธารณสุขโรคต่างๆ สำหรับคนงานให้ถูกลักษณะ  | ✓                       | จัดระบบสาธารณสุขโรคต่างๆ สำหรับคนงานให้ถูกลักษณะ  |             |
| 3. จัดเตรียมอุปกรณ์ปฐมพยาบาล และยารักษาโรคเบื้องต้นไว้สำหรับผู้เจ็บป่วยในเบื้องต้น   | ✓                       | จัดเตรียมอุปกรณ์ปฐมพยาบาล และยารักษาโรคเบื้องต้นไว้สำหรับผู้เจ็บป่วยในเบื้องต้น   |             |
| 4. หมั่นดูแลความสะอาดของบริเวณพื้นที่ก่อสร้างอยู่เสมอเพื่อไม่ให้เป็นแหล่งแพร่กระจายเชื้อโรค  | ✓                       | ดูแลความสะอาดของบริเวณพื้นที่ก่อสร้างอยู่เสมอ   | รูปที่ 2-13 |
| 5. ดูแลความสะอาดของห้องน้ำชั่วคราว เพื่อไม่ให้ส่งผลกระทบต่อบริเวณใกล้เคียงโดยเฉพาะปัญหากลิ่นและความสกปรก                               | ✓                       | ใช้ห้องน้ำของโครงการของอาคาร 4 ชั้น   |             |
| 6. แนะนำคนงานให้ดูแลสุขภาพให้ดีเพื่อสุขภาพของตัวเองและเพื่อนร่วมงาน  | ✓                       |   |             |
| 7. ควบคุมดูแลการจัดการมูลฝอยไม่ให้มีมูลฝอยตกค้างและสกปรกเกินเหิน   | ✓                       | ไม่พบมูลฝอยตกค้างในพื้นที่ก่อสร้าง  |             |
| 8. เศษอาหารจะต้องทิ้งลงในถังดำและมัดปากให้เรียบร้อยก่อนนำไปทิ้งในถังมูลฝอยที่มีฝาปิด เพื่อป้องกันสัตว์คุ้ยเขี่ยหรือเกิดการสะสมเชื้อโรค | ✓                       | ไม่พบเศษอาหาร   |             |

ตารางที่ 2-2 (ต่อ) รายงานแสดงผลกระทบสิ่งแวดล้อมที่สำคัญ มาตรการป้องกันและแก้ไขผลกระทบสิ่งแวดล้อม และมาตรการติดตามตรวจสอบผลกระทบสิ่งแวดล้อม

โครงการ โรงแรม เดอะ เดลฟินี (The Delfini Hotel) ตั้งอยู่ที่ ถนนแบบเคหาสน์ ตำบลหัวหิน อำเภอหัวหิน จังหวัดประจวบคีรีขันธ์ (ช่วงก่อสร้าง)

| มาตรการป้องกันและแก้ไขผลกระทบสิ่งแวดล้อม   | ผลการปฏิบัติตามมาตรการฯ |   | ปัญหา และ/หรือ ข้อเสนอแนะ | สิ่งอ้างอิง |
|--|-------------------------|---|---------------------------|-------------|
| 9. วางกฎเกณฑ์และข้อปฏิบัติให้แก่คนงานก่อสร้างและพนักงานเจ้าหน้าที่ของโครงการเพื่อความเป็นระเบียบเรียบร้อย พร้อมทั้งกำกับดูแลความปลอดภัยของคนงานให้อยู่ร่วมกันอย่างสงบเรียบร้อย | ✓                       | ผู้รับเหมาปฏิบัติตามและข้อปฏิบัติให้คนงานก่อสร้าง |                           |             |
| 10. มีมาตรการกำกับดูแลมิให้คนงานก่อสร้างรบกวนหรือบุกรุกพื้นที่ภายนอกโครงการและหากมีข้อร้องเรียนขณะดำเนินการก่อสร้างจะต้องรีบดำเนินการแก้ไขทันที                                | ✓                       | ผู้รับเหมาปฏิบัติตามมาตรการควบคุมดูแล             |                           |             |
| <b>4.3 อาชีวอนามัย และ ความปลอดภัย</b>   |                         |   |                           |             |
| 1. จัดให้มีเวรยามรักษาความปลอดภัยออกตรวจดูแลความเรียบร้อยอย่างสม่ำเสมอ   | ✓                       | จัดตรวจเวรยาม                                     |                           | รูปที่ 2-3  |
| 2. จัดให้มีหัวหน้าคนงานหรือผู้ควบคุมดูแลความปลอดภัยของคนงานอย่างเข้มงวด  | ✓                       | หัวหน้าคนงานคุมความปลอดภัย                        |                           |             |
| 3. ตัดป้ายแฉะนำการทำงาน ป้ายเตือน เพื่อให้คนงานก่อสร้างปฏิบัติงานได้อย่างถูกต้อง   | ✗                       | ไม่พบป้ายดังกล่าว                                 |                           |             |
| 4. จัดเตรียมอุปกรณ์ป้องกันอุบัติเหตุในระหว่างการทำงานให้แก่คนงาน เช่น หมวกนิรภัย แวนตานิรภัย หน้ากากกันฝุ่น ปลั๊กเสียบหูอุดมื่อ เป็นต้น  | ✓                       | คนงานสวมใส่อุปกรณ์ป้องกันอันตรายส่วนบุคคล         |                           | รูปที่ 2-14 |
| 5. จัดหาน้ำใช้ ระบบรวบรวมขยะมูลฝอย ระบบน้ำเสียและสิ่งปฏิกูล ที่ถูกสุขลักษณะไว้อย่างเพียงพอ เพื่อป้องกันไม่ให้เกิดแหล่งเพาะพันธุ์โรคหรือเกิดโรคระบาด                            | ✓                       | เนื่องจากการปรับปรุงอาคาร                         |                           |             |
| 6. ตรวจสอบสภาพของเครื่องจักรกลก่อนนำมาใช้งานเพื่อ  | ✓                       | ตรวจสอบเครื่องจักรสม่ำเสมอ                        |                           |             |



ตารางที่ 2-2 (ต่อ) รายงานแสดงผลกระทบสิ่งแวดล้อมที่สำคัญ มาตรการป้องกันและแก้ไขผลกระทบสิ่งแวดล้อม และมาตรการติดตามตรวจสอบผลกระทบสิ่งแวดล้อม

โครงการ โรงแรม เดอะ เดลฟินี (The Delfini Hotel) ตั้งอยู่ที่ ถนนแบบเคหาสน์ ตำบลหัวหิน อำเภอหัวหิน จังหวัดประจวบคีรีขันธ์ (ช่วงก่อสร้าง)

| มาตรการป้องกันและแก้ไขผลกระทบสิ่งแวดล้อม   | ผลการปฏิบัติตามมาตรการฯ | ปัญหา และ/หรือ ข้อเสนอแนะ                             | สิ่งอ้างอิง |
|--|-------------------------|---|-------------|
| ป้องกันอุบัติเหตุ  |                         |   |             |
| 7. จัดให้มีห้องปฐมพยาบาล เครื่องมือ และอุปกรณ์ปฐมพยาบาลเบื้องต้นในพื้นที่โครงการ และประสานงานกับสถานบริการสาธารณสุขใกล้เคียงในกรณีเหตุฉุกเฉิน  | ✓                       | จัดให้มีอุปกรณ์ปฐมพยาบาลเบื้องต้น                     |             |
| 8. บริเวณทางเข้า-ออก จะต้องมีการรักษาความปลอดภัยดูแลการเข้า-ออกของเจ้าหน้าที่คนงานและยานพาหนะต่างๆตลอด 24 ชั่วโมง เพื่อความปลอดภัยและเป็นระเบียบเรียบร้อย โดยจะเปิดเฉพาะเมื่อมีรถเข้า-ออก และรักษาพื้นที่ผิวให้สะอาดปราศจากเศษหิน ดิน หิน หรือฝุ่นตกค้างจนทำการก่อสร้างแล้วเสร็จ | ✓                       | จัดเวรยามดูแลความปลอดภัยโครงการ                       |             |
| 9. จัดอบรมชี้แจงมาตรการรักษาความปลอดภัยให้แก่หัวหน้าคนงาน หรือจัดหาคู่มือรักษาความปลอดภัยในการก่อสร้างพร้อมชี้แจงในเรื่องความปลอดภัยให้ดียิ่งขึ้น  | ✓                       | มีการอบรมมาตรการความปลอดภัยให้แก่หัวหน้าคนงานและคนงาน |             |
| 10. ควบคุมดูแลและตรวจสอบการใช้ไฟฟ้าและจัดเตรียมอุปกรณ์ดับเพลิงที่จำเป็น  | ✓                       | จัดให้มีถังดับเพลิงเคมี                               | รูปที่ 2-15 |
| 4.4 การป้องกันอัคคีภัยและความปลอดภัย   |                         |   |             |
| 1. การเดินสายไฟทุกชั้นตอนต้องกระทำอย่างถูกต้องหลักวิชาการ  | ✓                       | การเดินไฟฟ้า ทำตามมาตรการความปลอดภัย                  |             |
| 2. ออกกฎให้คนงานดับไฟให้สนิทหลังสูบบุหรี่  | ✓                       | ไม่พบคนงานสูบบุหรี่                                   |             |
| 3. จัดให้มีการติดตั้งถังดับเพลิงเคมีในสถานที่ทำงานและบ้านพักคนงานที่คาดว่าจะเกิดเพลิงไหม้ได้ง่าย   | ✓                       | มีการติดตั้งถังดับเพลิงเคมี                           | รูปที่ 2-15 |

ตารางที่ 2-2 (ต่อ) รายงานแสดงผลกระทบสิ่งแวดล้อมที่สำคัญ มาตรการป้องกันและแก้ไขผลกระทบสิ่งแวดล้อม และมาตรการติดตามตรวจสอบผลกระทบสิ่งแวดล้อม


โครงการ โรงแรม เดอะ เดลฟินี (The Delfini Hotel) ตั้งอยู่ที่ ถนนแบบเคหาสน์ ตำบลหัวหิน อำเภอหัวหิน จังหวัดประจวบคีรีขันธ์ (ช่วงก่อสร้าง)

| มาตรการป้องกันและแก้ไขผลกระทบสิ่งแวดล้อม   | ผลการปฏิบัติตามมาตรการฯ |   | ปัญหา และ/หรือ ข้อเสนอแนะ | สิ่งอ้างอิง |
|--|-------------------------|---|---------------------------|-------------|
| <b>4.5 ความปลอดภัยสาธารณะ</b>  | ✓                       | จัดให้มีเวรยามประจำที่ตุ้ยามโครงการ         |                           |             |
| 1. จัดให้มีเวรยามรักษาความปลอดภัยออกตรวจดูแลความเรียบร้อยอย่างสม่ำเสมอ   |                         |   |                           |             |
| 2. จัดให้มีหัวหน้าคนงานหรือผู้ควบคุมดูแลความปลอดภัยของคนงานอย่างเข้มงวด  | ✓                       | หัวหน้าคนงานดูแลความปลอดภัย                 |                           |             |
| <b>4.6 สุขภาพและทัศนียภาพ</b>  |                         |   |                           |             |
| 1. การจัดวางป้ายเตือน หรือแสดงสัญลักษณ์ต่างๆ ที่เกี่ยวข้องกับการก่อสร้างด้านหน้าโครงการควรจัดวางให้เป็นระเบียบและไม่กีดขวาง การจราจร             | ✗                       | ไม่พบป้ายตักเตือน                           |                           |             |
| 2. เลือกใช้วัสดุอุปกรณ์การก่อสร้างที่ไม่ส่งผลกระทบต่อสายตา โดยเฉพาะสีของอาคารและหลังคาต้องเป็นสีที่ไม่มีความขัดแย้ง(Contrast) กับสภาพชุมชนโดยรอบ | ✓                       | เลือกใช้วัสดุอุปกรณ์การก่อสร้างที่ไม่ส่งผล  |                           |             |
| 3. ควบคุมดูแลการวางวัสดุก่อสร้างให้เป็นสัดส่วนและเป็นระเบียบมากที่สุด  | ✓                       | ควบคุมดูแลการวางวัสดุก่อสร้างให้เป็นสัดส่วน |                           |             |
| 4. ดูแลรักษาความสะอาดภายในพื้นที่ก่อสร้างเป็นประจำทุกวัน   | ✓                       | ดูแลรักษาความสะอาดภายในพื้นที่              |                           |             |
| 5. หอจมน้ำชั่วคราวของคนงาน อยู่ในอาคาร 4 ชั้น บริเวณชั้นล่าง ซึ่งเป็นห้องน้ำส่วนกลาง   | ✓                       | โครงการจัดให้คนงานใช้ห้องน้ำในโครงการ       |                           |             |



|  |   |  |
|--|---|--|
|   |   |   |
| <p>รูปที่ 2-1 ป้ายบริเวณหน้าโครงการ</p>  | <p>รูปที่ 2-1 (ต่อ 1) ป้ายบริเวณหน้าโครงการ</p>                                     | <p>รูปที่ 2-2 วัสดุป้องกัน</p>   |
|  |  |  |
| <p>รูปที่ 2-3 เจ้าหน้าที่รักษาความปลอดภัย</p>                                      | <p>รูปที่ 2-3 (ต่อ 1) ตู้ยาม</p>  | <p>รูปที่ 2-4 ผู้ควบคุมงานก่อสร้าง</p>   |

ที่มา : ภาพถ่ายโดย บริษัท กรีน เอิร์ธ คอนซัลแตนท์ จำกัด, 18 ธันวาคม 2567

|  |   |  |
|--|---|--|
|   |   |   |
| <p>รูปที่ 2-5 อาคาร 4 ชั้น</p>   | <p>รูปที่ 2-6 วัสดุปกปิด</p>  | <p>รูปที่ 2-7 กองวัสดุ</p>   |
|  |  |  |
| <p>รูปที่ 2-8 ปลุกต้นไม้</p>   | <p>รูปที่ 2-9 ไม่มีกองวัสดุ</p>   | <p>รูปที่ 2-10 สระว่ายน้ำ</p>  |

ที่มา : ภาพถ่ายโดย บริษัท กรีน เอิร์ธ คอนซัลแตนท์ จำกัด, 18 ธันวาคม 2567



|  |   |  |
|--|---|--|
|   |   |   |
| <p>รูปที่ 2-11 รางระบายน้ำ</p>   | <p>รูปที่ 2-12 กองวัสดุ</p>   | <p>รูปที่ 2-13 คนงานกำลังก่อสร้าง</p>  |
|  |  |  |
| <p>รูปที่ 2-14 การเทปูน</p>  | <p>รูปที่ 2-15 ถังเคมีดับเพลิง</p>  | <p>รูปที่ 2-16 พื้นที่สีเขียว</p>  |

ที่มา : ภาพถ่ายโดย บริษัท กรีน เอิร์ธ คอนซัลแตนท์ จำกัด, 18 ธันวาคม 2567

ตารางที่ 2.2-1 ผลการปฏิบัติตามมาตรการติดตามตรวจสอบผลกระทบสิ่งแวดล้อม โครงการ โรงแรม เดอะ เดลฟินี (The Delfini Hotel)

ของบริษัท เคอพิวหัทน จักัด (ระยะก่อสร้าง)

| ดัชนีผลกระทบสิ่งแวดล้อม                              | บริเวณที่ตรวจสอบ   | ดัชนีตรวจวัด   | ความถี่ในการตรวจวัด                        | ผลการปฏิบัติตามมาตรการ                  | สิ่งที่อ้างอิง |
|--|--|--|--|---|----------------|
| <b>1. ทรัพยากรสิ่งแวดล้อมทางกายภาพ</b>               |  |  |  |   |                |
| <b>1.1 ทรัพยากรดินและการ<br/>ชะล้างพังทลายของดิน</b> | - กองของดินให้อยู่<br>ภายในพื้นที่โครงการ<br>- กองวัสดุอุปกรณ์<br>ก่อสร้างภายในพื้นที่<br>โครงการ      | - ตรวจสอบการเก็บกองของดินให้อยู่<br>ภายในพื้นที่โครงการ<br>- ตรวจสอบการเก็บกองวัสดุอุปกรณ์<br>ก่อสร้าง ให้อยู่ภายในพื้นที่โครงการ<br>- ตรวจสอบการจัดสวนตามที่<br>ออกแบบไว้   | ตรวจวัดเดือนละ 1 ครั้ง<br>ตลอดช่วงก่อสร้าง | กองดินอยู่ในพื้นที่โครงการ              | รูปที่ 2.2-1   |
|  | - บริเวณพื้นที่ปรับปรุง<br>หรืออาคารที่ทำการ<br>ก่อสร้าง<br>- รถบรรทุกที่ขนส่งวัสดุ<br>อุปกรณ์ก่อสร้าง | - ตรวจสอบการฉีดพรมน้ำบริเวณ<br>พื้นที่ก่อสร้าง<br>- ตรวจสอบความเร็วของรถบรรทุก<br>ที่ขนส่งวัสดุอุปกรณ์ก่อสร้างให้มี<br>ความเร็วไม่เกิน 15 กิโลเมตร/<br>ชั่วโมง<br>- ตรวจสอบให้มีการปิดคลุมท้าย<br>รถบรรทุกที่ขนส่งวัสดุอุปกรณ์<br>ก่อสร้าง<br>- ตรวจสอบการเก็บกองวัสดุ<br>อุปกรณ์ก่อสร้างให้อยู่ในที่ที่มีการ<br>ปิดคลุม | ตรวจวัดเดือนละ 1 ครั้ง<br>ตลอดช่วงก่อสร้าง | ตรวจสอบกองเศษวัสดุกอง<br>เป็นที่เป็นทาง | รูปที่ 2.2-2   |



ตารางที่ 2.2-1 (ต่อ) ผลการปฏิบัติตามมาตรการติดตามตรวจสอบผล\_รทบสิ่งแวดล้อม โครงการ โรงแรม เดอะ เดลฟินี (The Delfini Hotel)  
ของบริษัท เคอฟหัวหิน จำกัด (ระยะก่อสร้าง)

| ดัชนีผลกระทบสิ่งแวดล้อม                      | บริเวณที่ตรวจสอบ  | ดัชนีตรวจวัด   | ความถี่ในการตรวจวัด                        | ผลการปฏิบัติตามมาตรการ   | สิ่งที่อ้างอิง |
|--|---|--|--|--|----------------|
| <b>2. ทรัพยากรสิ่งแวดล้อมทางกายภาพ</b>       |   |  |  |  |                |
| 1.1 ทรัพยากรดินและการ<br>ชะล้างพังทลายของดิน |   | ตรวจสอบให้มีการปิดคลุมอาคารที่<br>ดำเนินการก่อสร้าง  | ตรวจวัดเดือนละ 1 ครั้ง<br>ตลอดช่วงก่อสร้าง |  |                |
| 2.คุณภาพอากาศ                                | -พื้นที่ปรับปรุงหรือ<br>อาคารที่ทำการก่อสร้าง<br>- รถบรรทุกที่ขนส่งวัสดุ<br>อุปกรณ์ก่อสร้าง | -ตรวจสอบการฉีดพรมนำบริเวณ<br>พื้นที่ก่อสร้าง<br>-ตรวจสอบความเร็วของรถบรรทุกที่<br>ขนส่งวัสดุอุปกรณ์ ก่อสร้างให้มี<br>ความเร็วไม่เกิน 15 กิโลเมตร/ชั่วโมง<br>- ตรวจสอบให้มีการปิดคลุมท้าย<br>รถบรรทุกที่ขนส่งวัสดุอุปกรณ์<br>ก่อสร้าง<br>-ตรวจสอบการเก็บกองวัสดุอุปกรณ์<br>ก่อสร้างให้อยู่ในที่ที่มีการปิดคลุม<br>-ตรวจสอบให้มีการปิดคลุมอาคารที่<br>ดำเนินการก่อสร้าง<br>-ตรวจสอบระยะเวลาการทำงานของ<br>คนงานให้เป็นไปตามมาตรการ<br>-ตรวจสอบสภาพของเครื่องจักรที่ใช้<br>งานให้อยู่ในสภาพดีอยู่เสมอ | ตรวจวัดเดือนละ 1 ครั้ง<br>ตลอดช่วงก่อสร้าง | ตรวจสอบการเก็บกองวัสดุ<br>อุปกรณ์ก่อสร้างให้อยู่ในที่ที่<br>มีการปิดคลุม | รูปที่ 2.2-2   |

ตารางที่ 2-2.1 (ต่อ) ผลการปฏิบัติตามมาตรการติดตามตรวจสอบผลกระทบสิ่งแวดล้อม โครงการ โรงแรม เดอะ เดลฟินี (The Delfini Hotel)  
ของบริษัท เคอฟหัวหิน จำกัด (ระยะก่อสร้าง)

| ดัชนีผลกระทบสิ่งแวดล้อม             | บริเวณที่ตรวจสอบ  | ดัชนีตรวจวัด   | ความถี่ในการตรวจวัด  | ผลการปฏิบัติตาม<br>มาตรการ                             | สิ่งที่อ้างอิง |
|-------------------------------------|---|--|--|--|----------------|
| 3.เสียง                             | -ตรวจวัดระดับเสียง<br>จำนวน 1 จุด คือบริเวณ<br>พื้นที่โครงการ<br>-การจัดวางเครื่องจักร              | Leq 24 hr, Lmax, L10, และ L90<br>- ตรวจสอบให้วางเครื่องจักรที่มีเสียง<br>ดังให้อยู่ห่างจากบ้านที่อยู่ข้างเคียงให้<br>มากที่สุด   | -ตรวจวัดเดือนละ 1 ครั้ง<br>ตลอดช่วงก่อสร้าง<br>(กรณีมีการร้องเรียน)<br>-ตรวจวัดเดือนละ 1 ครั้ง | ทำการตรวจวัดในรอบ<br>เดือน มค.-มิย.68                  |                |
| 4.การบำบัดน้ำเสีย                   | -บ่อบำบัดน้ำชั่วคราวบ่อ<br>สุดท้าย ก่อนระบายน้ำ<br>ออกสู่ท่อระบายน้ำ<br>สาธารณะริมถนน<br>แนบเคหาสน์ | - ค่าความเป็นกรด-ด่าง (pH)<br>- บีโอดี (BOD)<br>- สารแขวนลอย (SS)<br>- สารที่ละลายได้ (TDS)<br>- ตะกอนหนัก (Settleable Solids)<br>- ซัลไฟด์ (Sulfide)<br>- ทีเคเอ็น (TKN)<br>- น้ำมันและไขมัน (Fat, Oil and<br>Grease) | เดือนละ 1 ครั้ง<br>ตลอดช่วงก่อสร้าง  | ทำการเก็บตัวอย่าง<br>คุณภาพน้ำในรอบเดือน<br>มค.-มิย.68 |                |
| 5. การระบายน้ำและ<br>ป้องกันน้ำท่วม | -ทำความสะอาดราง<br>ระบายน้ำ และบ่อดัก<br>ตะกอน  | -รางระบายน้ำ และบ่อดักตะกอน<br>(บ่อบำบัด)  | วันละ 1 ครั้ง<br>ตลอดช่วงการก่อสร้าง   | จัดทำรางระบายน้ำ<br>ชั่วคราว                           | รูปที่ 2.2-3   |

ตารางที่ 2.2-1 (ต่อ) ผลการปฏิบัติตามมาตรการติดตามตรวจสอบผลกระทบสิ่งแวดล้อม โครงการ โรงแรม เดอะ เดลฟินี (The Delfini Hotel)  
ของบริษัท เคเอฟห้วยหิน จำกัด (ระยะก่อสร้าง)

| ดัชนีผลกระทบสิ่งแวดล้อม | บริเวณที่ตรวจสอบ   | ดัชนีตรวจวัด  | ความถี่ในการตรวจวัด  | ผลการปฏิบัติตาม<br>มาตรการ                                      | สิ่งที่อ้างอิง |
|-------------------------|--|---|--|---|----------------|
| 6. การจัดการมูลฝอย      | -ถังรองรับมูลฝอย<br>-- ตรวจสอบภาชนะรองรับ<br>มูลฝอยให้มีฝาปิดมิดชิด และ<br>อยู่ในสภาพดีอยู่เสมอ หาก<br>พบว่ามีย่อยรั่วหรือแตกให้รีบ<br>เปลี่ยนใบใหม่ทันที<br>- พื้นที่เก็บกองวัสดุ | -ปริมาณมูลฝอย และความ<br>เพียงพอของถังรองรับมูลฝอย<br>ภาชนะรองรับมูลฝอย<br>- ตรวจสอบการจัดเก็บวัสดุ<br>ก่อสร้างให้เรียบร้อย<br>- ตรวจสอบพื้นที่เก็บกองวัสดุที่<br>สามารถนำกลับไปใช้ได้ใหม่และที่<br>จะนำไปปรับถมที่อื่น         | -วันละ 1 ครั้ง<br>ตลอดช่วงก่อสร้าง<br>-ทุกสัปดาห์<br><br>-เดือนละครั้ง |   |                |
| 7. การจราจร             | ความเสียหายของผิวถนน<br>หรือความเสียหายใดๆ ที่เกิด<br>จากกิจกรรมการขนส่งวัสดุ<br>ก่อสร้างของโครงการ<br>-รถบรรทุก<br>-ป้ายสัญญาณจราจรบริเวณ<br>ทางเข้า-ออก พื้นที่โครงการ           | ตรวจสอบความเสียหายที่เกิดขึ้น<br>ของผิวถนน และจัดให้มีการซ่อม<br>แซมความเสียหายที่เกิดขึ้นจาก<br>กิจกรรมโครงการ<br>- ตรวจสอบความเร็วของ<br>รถบรรทุกที่แล่นภายในพื้นที่<br>โครงการ โดยให้ความเร็ว<br>ไม่เกิน 30 กิโลเมตร/ชั่วโมง | สัปดาห์ละ 1 ครั้ง<br>ตลอดช่วงก่อสร้าง                                  | ไม่พบถนนชำรุดเนื่องจาก<br>ไม่มีวัสดุก่อสร้างที่มีน้ำหนัก<br>มาก | รูปที่ 2.2-4   |

ตารางที่ 2.2-1 (ต่อ) ผลการปฏิบัติตามมาตรการติดตามตรวจสอบผลกระทบสิ่งแวดล้อม โครงการ โรงแรม เดอะ เดลฟินี (The Delfini Hotel)  
ของบริษัท เคเอฟหิวิน จำกัด (ระยะก่อสร้าง)

| ดัชนีผลกระทบสิ่งแวดล้อม  | บริเวณที่ตรวจสอบ  | ดัชนีตรวจวัด   | ความถี่ในการตรวจวัด                                       | ผลการปฏิบัติตามมาตรการ | สิ่งที่อ้างอิง |
|--|---|--|---|------------------------|----------------|
|  |   | <ul style="list-style-type: none"> <li>- ตรวจสอบช่วงเวลาในการขนส่งวัสดุก่อสร้าง</li> <li>- ตรวจสอบการติดตั้งป้ายสัญญาณจราจรบริเวณทางเข้า-ออก พื้นที่โครงการ</li> </ul>   |   |                        |                |
| 8. สาธารณสุข<br>อาชีวอนามัยและ<br>ความปลอดภัยในการ<br>ทำงาน/การป้องกัน<br>อัคคีภัย | <ul style="list-style-type: none"> <li>- ป้องกันเหตุแห่งการเกิดอุบัติเหตุ (จากการประมวลเหตุที่เกิดขึ้นมาแล้ว)</li> <li>- อาคารที่มีการก่อสร้าง</li> <li>- คนงานก่อสร้างในโครงการ</li> <li>- จัดระบบสาธารณูปโภคของคนงาน</li> <li>- มูลฝอยตกค้างภายในพื้นที่ก่อสร้าง</li> </ul> | <ul style="list-style-type: none"> <li>- สถิติการเกิดอุบัติเหตุและการบาดเจ็บ และการเจ็บป่วยจากการปฏิบัติงาน</li> <li>- ตรวจสอบดูแลความสงบเรียบร้อยภายในพื้นที่</li> <li>- ตรวจสอบการจัดระบบสาธารณูปโภคของคนงานให้ถูกสุขลักษณะ</li> <li>- ตรวจสอบการจัดให้มีอุปกรณ์ปฐมพยาบาลและยารักษาเบื้องต้นภายในพื้นที่ก่อสร้าง</li> <li>- ตรวจสอบให้มีการทำความสะอาดภายในพื้นที่ก่อสร้างเป็นประจำ</li> </ul> | เดือนละ 1 ครั้ง<br>และ<br>บันทึกสถิติตลอด<br>ช่วงก่อสร้าง | -ไม่เกิดอุบัติเหตุ     |                |





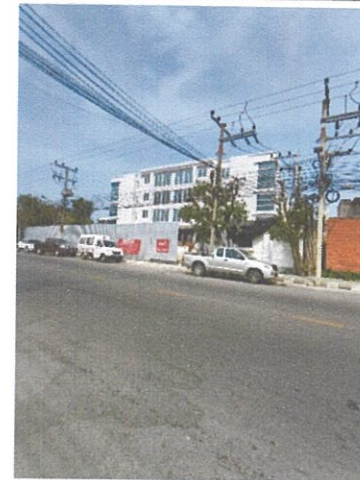
รูปที่ 2.2-1 กองดิน



รูปที่ 2.2-2 ตรวจสอบกองวัสดุเป็นที่เป็นทาง



รูปที่ 2.2-3 รางระบายน้ำ



รูปที่ 2.2-4 สภาพถนนด้านนอกโครงการ

ที่มา : ภาพถ่ายโดย บริษัท กรีน เอิร์ธ คอนซัลแตนท์ จำกัด, 18 ธันวาคม 2567