

ภาคผนวก

ภาคผนวก ก สำเนาหนังสือที่เกี่ยวข้อง

ภาคผนวก ก-1 สำเนาหนังสือแจ้งผลการพิจารณารายงานการวิเคราะห์
ผลกระทบสิ่งแวดล้อม โครงการ ไร่เรส โดย เอชเคแอล โนเบิล
ของบริษัท เอชเคแอล โนเบิล (ไร่เรส) จำกัด

ภาคผนวก ก-2 สำเนาหนังสืออนุญาตขึ้นทะเบียนห้องปฏิบัติการวิเคราะห์

ภาคผนวก ก-3 สำเนาใบรับหนังสือแจ้งการก่อสร้าง ดัดแปลง รื้อถอนอาคาร ตามมาตรา 39 ตรี
(แบบ ขพ.4)

ภาคผนวก ข **สำเนาเอกสารประกอบผลการปฏิบัติตามมาตรการป้องกันและแก้ไขผลกระทบสิ่งแวดล้อม**

ภาคผนวก ข-1 ภาพถ่ายประกอบผลการปฏิบัติตามมาตรการป้องกันและแก้ไขผลกระทบสิ่งแวดล้อม

ภาคผนวก ข-2 แบบฟอร์มรับเรื่องร้องเรียน

ภาคผนวก ข-3 เอกสารแจ้งกิจกรรมการก่อสร้างที่ต่อเนื่องและกินช่วงเวลา

ภาคผนวก ข-4 เอกสารตรวจสอบเครื่องจักร

ภาคผนวก ข-5 สัญญาจ้างผู้รับเหมา

ภาคผนวก ข-6 รายงานการสำรวจสภาพแวดล้อมและสภาพอาคารข้างเคียงก่อนก่อสร้าง

ภาคผนวก ข-7 เอกสารประกันภัย

ภาคผนวก ข-8 เอกสารแต่งตั้งวิศวกร

ภาคผนวก ข-9 ใบเสร็จขนดินออกนอกโครงการ

ภาคผนวก ข-10 เอกสารตรวจสอบการรั่วซึมของน้ำจากห้องน้ำ

ภาคผนวก ข-11 ใบเสร็จการกำจัดเศษวัสดุ

ภาคผนวก ข-12 ใบเสร็จเก็บขนขยะมูลฝอย

ภาคผนวก ข-13 เอกสารตรวจสอบถึงขะมูลฝอย

ภาคผนวก ข-14 เอกสารแต่งตั้งเจ้าหน้าที่ความปลอดภัยในการทำงาน (จป.)

ภาคผนวก ข-15 เอกสารตรวจสอบถึงดับเพลิง

ภาคผนวก ข-16 กฎระเบียบการปฏิบัติงานและความปลอดภัย

ภาคผนวก ข-17 เอกสารตรวจสอบตู้จ่ายไฟฟ้า

ภาคผนวก ข-18 เอกสารอบรมการป้องกันอัคคีภัย

ภาคผนวก ข-19 เอกสารขึ้นทะเบียนคนงานต่างด้าว

ภาคผนวก (ต่อ)

ภาคผนวก ข **สำเนาเอกสารประกอบผลการปฏิบัติตามมาตรการป้องกันและแก้ไขผลกระทบสิ่งแวดล้อม**

ภาคผนวก ข-20 เอกสารตรวจสอบคุณภาพประจำปี 2567

ภาคผนวก ข-21 เอกสารมาตรฐานความปลอดภัย อาชีวอนามัย และสภาพแวดล้อม

ภาคผนวก ข-22 เอกสารตรวจสอบปิ่นจั่น

ภาคผนวก ข-23 ใบประกาศการอบรมการควบคุมปิ่นจั่น

ภาคผนวก ข-24 เอกสารการฝึกอบรมความปลอดภัยเบื้องต้น

ภาคผนวก ข-25 เอกสารบันทึกการประชุม

ภาคผนวก ข-26 เอกสารประวัติการฉีดวัคซีน

ภาคผนวก ข-27 เอกสารตรวจสอบการรั่วซึมของท่อประปา

ภาคผนวก ข-28 เอกสารสำรวจสภาพเศรษฐกิจ สังคม และความคิดเห็น

ภาคผนวก ค **สำเนาเอกสารประกอบผลการติดตามตรวจสอบผลกระทบสิ่งแวดล้อม**

ภาคผนวก ค-1 ใบรับรองผลการตรวจวิเคราะห์คุณภาพอากาศในบรรยากาศ

ภาคผนวก ค-2 ใบรับรองผลการตรวจวิเคราะห์ระดับเสียงทั่วไป

ภาคผนวก ค-3 ใบรับรองผลการตรวจวิเคราะห์ความสั่นสะเทือน

ภาคผนวก ค-4 ใบรับรองผลการตรวจวิเคราะห์คุณภาพน้ำทิ้ง

ภาคผนวก ง **สำเนาเอกสารการสอบเทียบเครื่องมือตรวจวัด**

ภาคผนวก ง-1 ใบรับรองสอบเทียบเครื่องมือตรวจวัดคุณภาพอากาศในบรรยากาศ

ภาคผนวก ง-2 ใบรับรองสอบเทียบเครื่องมือตรวจวัดระดับเสียงทั่วไป

ภาคผนวก ง-3 ใบรับรองสอบเทียบเครื่องมือตรวจวัดความสั่นสะเทือน

ภาคผนวก ง-4 ใบรับรองสอบเทียบเครื่องมือตรวจวัดคุณภาพน้ำทิ้ง

ภาคผนวก จ **สำเนาเอกสารกฎหมายที่เกี่ยวข้อง**

ภาคผนวก จ-1 มาตรฐานคุณภาพอากาศในบรรยากาศ

ภาคผนวก จ-2 มาตรฐานระดับเสียงทั่วไป

ภาคผนวก จ-3 มาตรฐานความสั่นสะเทือน

ภาคผนวก จ-4 มาตรฐานคุณภาพน้ำทิ้ง



รูปที่ 1 ป้ายรายละเอียดการก่อสร้าง



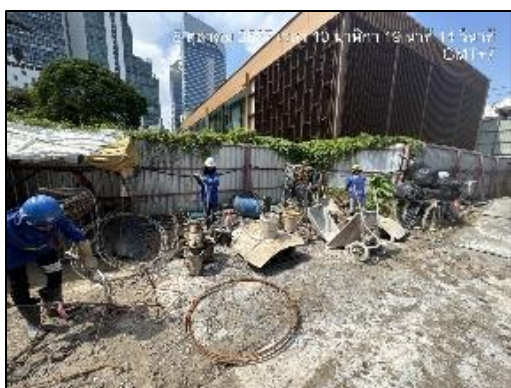
รูปที่ 2 QR Code มาตรการป้องกันและแก้ไขผลกระทบสิ่งแวดล้อม



รูปที่ 3 การปรับสภาพพื้นที่โครงการ



รูปที่ 4 รั้วล้อมรอบโครงการ



รูปที่ 5 พื้นที่วางกองวัสดุภายในโครงการ



รูปที่ 6 สำนักงานขาย



รูปที่ 7 ผ้าใบปิดคลุมกองวัสดุหรือเศษวัสดุที่เหลือจากการก่อสร้าง



รูปที่ 8 การขนเศษวัสดุออกนอกโครงการ



รูปที่ 9 คนงานทำความสะอาดบริเวณปากทางเข้า-ออกพื้นที่ก่อสร้างโครงการ



รูปที่ 10 ผ้าใบคลุมรถบรรทุก



รูปที่ 11 เจ้าหน้าที่ตรวจสอบเครื่องจักรต่าง ๆ ให้อยู่ในสภาพดี



รูปที่ 12 ป้ายห้ามติดเครื่องยนต์ขณะไม่ได้ปฏิบัติงาน



รูปที่ 13 คนงานทำความสะอาดล้อรถบรรทุกก่อนออกสู่ถนน



รูปที่ 14 พื้นที่ล้างล้อรถบรรทุก



รูปที่ 15 ป้ายห้ามเผามูลฝอย หรือเศษวัสดุใน โครงการ



รูปที่ 16 คนงานฉีดพรมน้ำบริเวณพื้นที่โครงการ



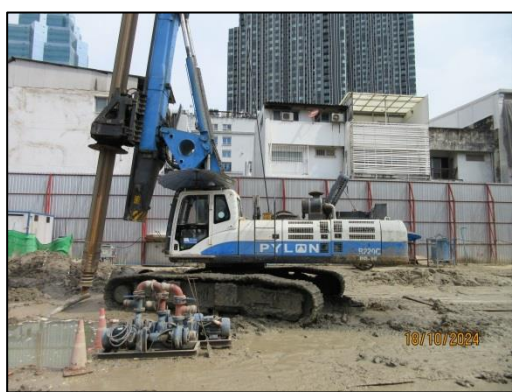
รูปที่ 17 ม่านละอองน้ำบริเวณรั้ว



รูปที่ 18 ทางเข้า-ออกโครงการปิดทึบ



รูปที่ 22 การใช้น้ำมันหล่อลื่นช่วยลดการเสียดสีระหว่างชิ้นส่วนของเครื่องจักร



รูปที่ 23 เครื่องจักรภายในโครงการ



รูปที่ 24 ผู้รับเหมาควบคุมคนงานก่อสร้าง



รูปที่ 25 กิจกรรม Safety Talk



รูปที่ 26 ผู้รับเหมาเข้าไปพบผู้ที่อยู่อาศัยติดกับโครงการ



รูปที่ 27 เจ้าหน้าที่เฝ้าระวังในช่วงทำเสาเข็ม



รูปที่ 28 การปูแผ่นเหล็ก (Platform)



รูปที่ 29 วิศวกรคุมงานก่อสร้าง



รูปที่ 30 กำหนดช่วงเวลาขุดดิน



รูปที่ 31 เจ้าหน้าที่ตรวจสอบอาคารระยะประชิด



รูปที่ 32 การขนดินออกนอกโครงการ



รูปที่ 33 ห้องน้ำสำหรับคนงาน



รูปที่ 34 ระบบบำบัดน้ำเสียโครงการ



รูปที่ 35 คนงานทำความสะอาดห้องน้ำ



รูปที่ 36 ถังสำรองน้ำโครงการ



รูปที่ 37 ป้ายรณรงค์ประหยัดน้ำ



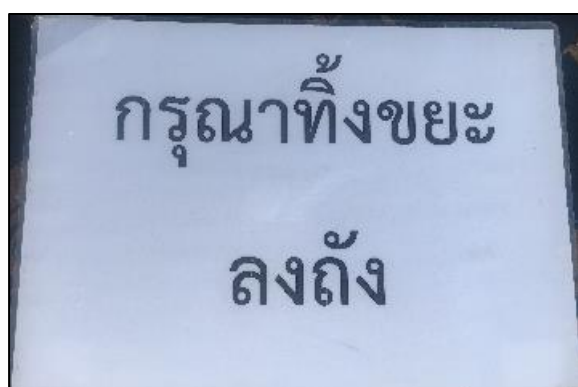
รูปที่ 38 รางระบายน้ำรอบโครงการ



รูปที่ 39 เจ้าหน้าที่คัดแยกมูลฝอยที่นำกลับมาใช้ซ้ำ



รูปที่ 40 ถังขยะมูลฝอยโครงการ



รูปที่ 41 ป้ายกรุณาทิ้งขยะลงถัง



รูปที่ 42 คนงานดูแลความสะอาดบริเวณที่ตั้งถังมูลฝอย



รูปที่ 43 คนงานดูแลควบคุมไม่ให้มีสัตว์พาหะนำโรคในพื้นที่โครงการ



รูปที่ 44 ป้ายรณรงค์ประหยัดน้ำ-ไฟ



รูปที่ 45 เจ้าหน้าที่ความปลอดภัยในการทำงาน (จป.)



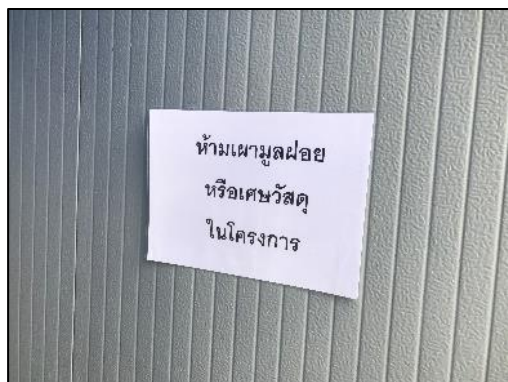
รูปที่ 46 ถังดับเพลิงชนิดมือถือภายในโครงการ



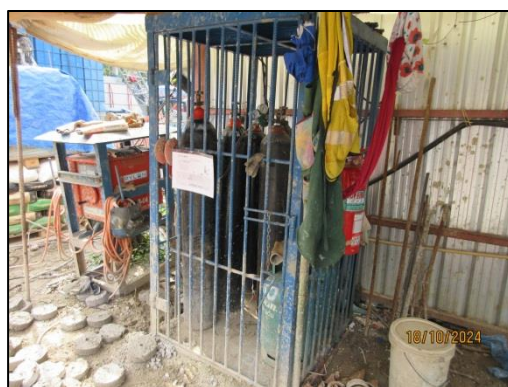
รูปที่ 47 ป้ายแนะนำการใช้ถังดับเพลิง



รูปที่ 48 จุฬารวมพล



รูปที่ 49 ป้ายห้ามเผามูลฝอย



รูปที่ 50 พื้นที่วางวัตถุไวไฟ



รูปที่ 51 คนงานเก็บรวบรวม และคัดแยกมูลฝอย



รูปที่ 52 คนงานตรวจสอบตู้จ่ายไฟฟ้า



รูปที่ 53 แผงควบคุมไฟฟ้า และเครื่องตัดกระแสไฟฟ้าอัตโนมัติ



รูปที่ 54 ป้ายห้ามเทน้ำมันเชื้อเพลิงหรือของเหลวไวไฟลงไปในท่อ



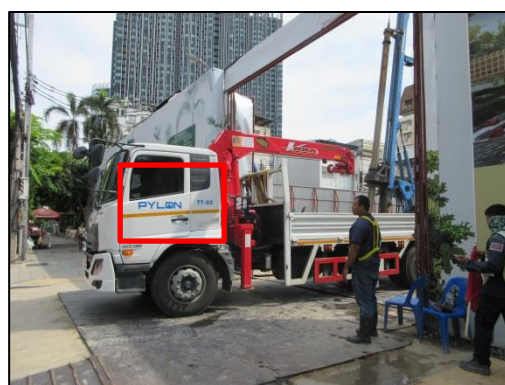
รูปที่ 55 ป้ายเบอร์โทรฉุกเฉิน



รูปที่ 56 ป้ายเตือนอันตราย



รูปที่ 57 ป้ายห้ามสูบบุหรี่



รูปที่ 58 ป้ายระบุบริษัทผู้รับเหมาติดรถบรรทุก



รูปที่ 59 สัญญาณไฟกระพริบบริเวณหน้าโครงการ



รูปที่ 60 พื้นที่จอดรถบรรทุก



รูปที่ 61 ป้ายกำหนดเวลาขนส่งวัสดุก่อสร้าง



รูปที่ 62 กล้องวงจรปิด CCTV



รูปที่ 63 ระเบียบการแต่งกายของพนักงาน



รูปที่ 64 อุปกรณ์ปฐมพยาบาลเบื้องต้น



รูปที่ 65 พื้นที่สูบบุหรี่



รูปที่ 66 ป้ายจำกัดความเร็วไม่เกิน 20 กิโลเมตร/ชั่วโมง



รูปที่ 67 ป้ายประชาสัมพันธ์ให้ความรู้เรื่องวิธีป้องกันฝุ่นละออง



รูปที่ 68 อบรมความปลอดภัยเบื้องต้นก่อนเริ่มงาน



รูปที่ 69 อุปกรณ์ป้องกันส่วนบุคคล



รูปที่ 70 วัสดุป้องกันการสั่นสะเทือน



รูปที่ 71 การประชุม Safety Meeting



รูปที่ 72 การเดินตรวจหน่วยงานก่อสร้างของฝ่ายความปลอดภัย



รูปที่ 73 จุดตรวจคัดกรองก่อนเข้าพื้นที่ก่อสร้าง



รูปที่ 74 เจลแอลกอฮอล์ล้างมือ



รูปที่ 75 คนงานเช็ดทำความสะอาดรถรับ-ส่งคนงาน



รูปที่ 76 กล่องรับเรื่องร้องเรียน



รูปที่ 77 เครื่องมือตรวจวัดการเคลื่อนตัวของดิน (Inclinometer)



รูปที่ 78 ป้ายชื่อโครงการ



รูปที่ 79 ป้ายสถิติความปลอดภัย



รูปที่ 80 เจ้าหน้าที่ตรวจสอบสภาพรั้วรอบโครงการ