

รายงานผลการปฏิบัติตามมาตรการป้องกันและแก้ไขผลกระทบ  
สิ่งแวดล้อมและมาตรการติดตามตรวจสอบคุณภาพสิ่งแวดล้อม

โครงการ CHAPTER CHULA-SAMYAN

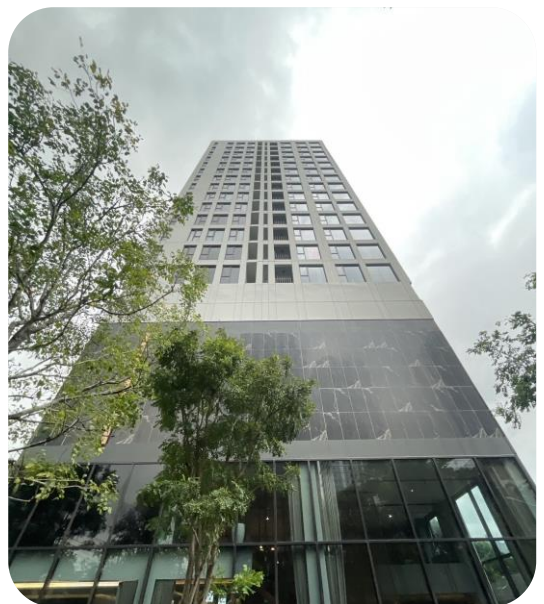
299 ถนนสีพระยา แขวงสีพระยา

เขตบางรัก กรุงเทพมหานคร

นิติบุคคลอาคารชุด แซปเตอร์ จุฬาลงกรณ์มหาวิทยาลัย

ระยะดำเนินการ

ระหว่างเดือนกรกฎาคม - ธันวาคม พ.ศ.2567



จัดทำรายงานการตรวจวัดโดย

บริษัท เอส.พี.เจ. ไซแอนติฟิค จำกัด

เลขที่ 80 ซอยนักกีฬาแหลมทอง 3 แขวงทับช้าง

เขตสะพานสูง กรุงเทพมหานคร 10250