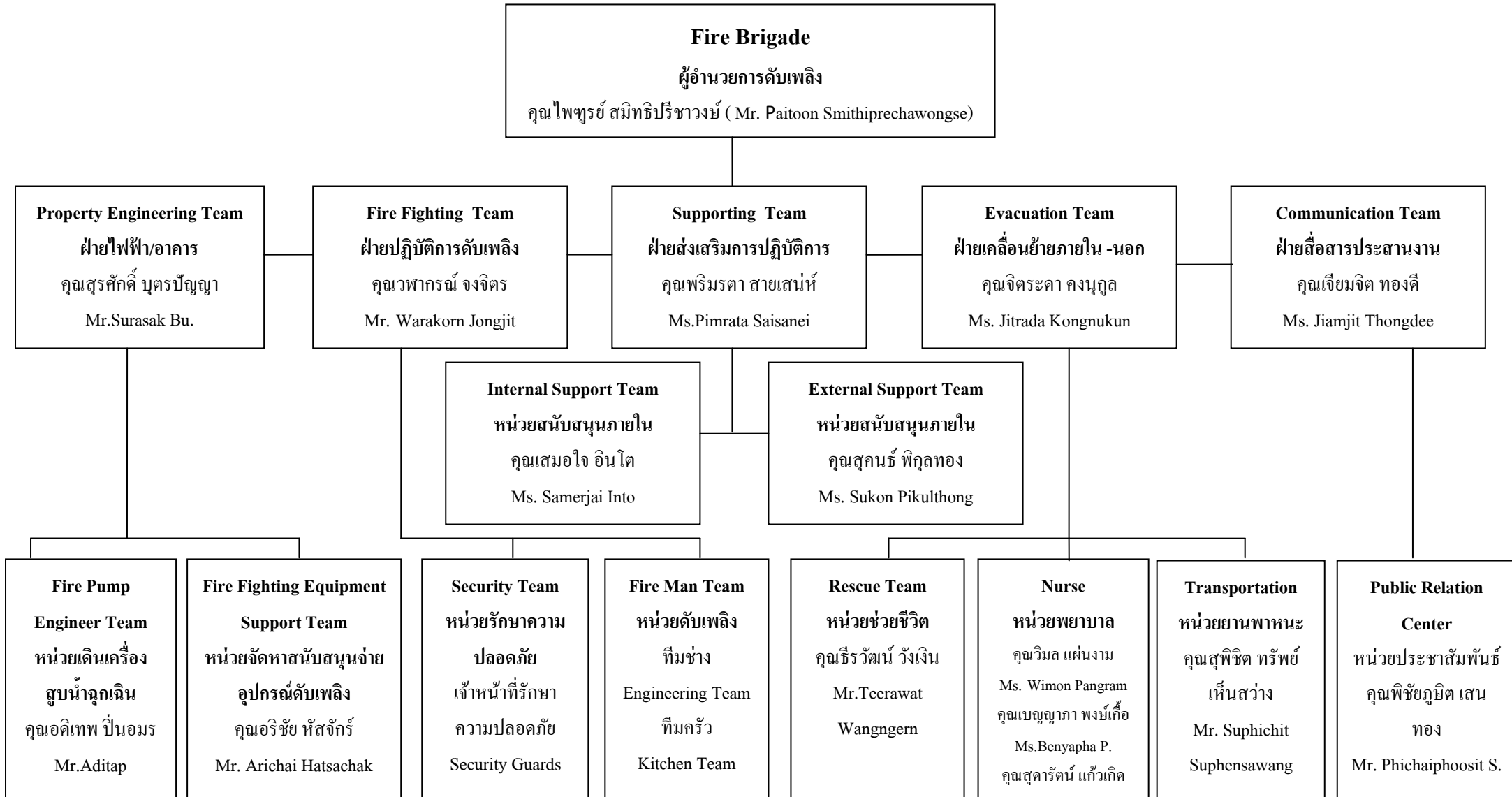


ภาคผนวกที่ 5

Emergency Organisation Chart

Organization Chart of Fire Brigade

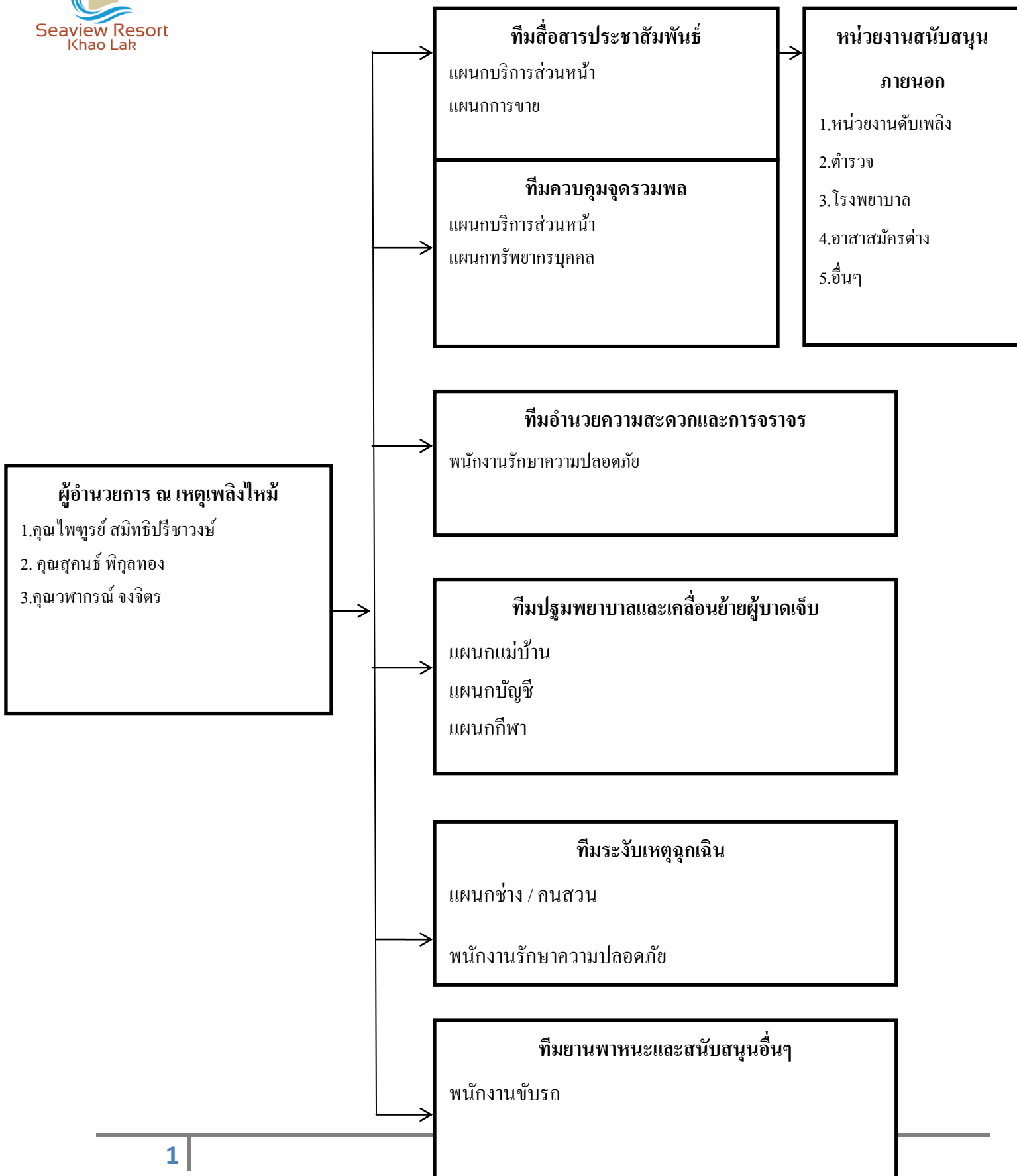
แผนผังโครงสร้างหน่วยงานในกรณีเกิดเหตุเพลิงไหม้ขั้นรุนแรง



ภาคผนวกที่ 6

แผนปฏิบัติการเมื่อเกิดเหตุเพลิงไหม้

แผนผังการปฏิบัติการเมื่อเกิดเหตุเพลิงไหม้



ภาคผนวกที่ 7

รายการตรวจเช็ค Fire Exit

ตารางการตรวจเช็ค Fire Exit

ประจำเดือน...กุมภาพันธ์ 2567.....

สถานที่		ผลการตรวจ		ผู้ตรวจสอบ	หมายเหตุ
		ปกติ	ผิดปกติ		
ห้องพัก 1104		✓		[Signature]	
ห้องพัก 1108		✓			
ห้องพัก 1204		✓			
ห้องพัก 1208		✓			
ห้องพัก 1308		✓			
ห้องพัก 1113		✓			
ห้องพัก 1117		✓			
ห้องพัก 1217		✓			
ห้องพัก 1317		✓			
ห้องพัก 2105		✓			
ห้องพัก 2205		✓			
ห้องพัก 2305		✓			
ห้องพัก 2109		✓			
ห้องพัก 2209		✓			
ห้องพัก 2309		✓			
ห้องพัก 2117		✓			
ห้องพัก 2217		✓			
ห้องพัก 2317		✓			
ห้องพัก 2124		✓			
ห้องพัก 2224		✓			
ห้องพัก 2324		✓			
ห้องพัก 2129		✓			
ห้องพัก 2229		✓			
ห้องพัก 2329		✓			
ทางเข้าครัวเมน		✓			กระแสบริเวณ (ข้างคอก)
ทางเข้าห้องสโตร์		✓			
หน้าข้อป7		✓			
หน้าห้องพยาบาล		✓			
ทางออกครัวเมน		✓			

ลงชื่อ.....ผู้ตรวจสอบ

ลงชื่อ.....หัวหน้าช่าง

ตารางการตรวจเช็ค Fire Exit

ประจำเดือน สิงหาคม 2567

สถานที่	ผลการตรวจ		ผู้ตรวจสอบ	หมายเหตุ
	ปกติ	ผิดปกติ		
ห้องพัก 1104	/			
ห้องพัก 1108	/			
ห้องพัก 1204	/			
ห้องพัก 1208	/			
ห้องพัก 1308	/			
ห้องพัก 1113	/			
ห้องพัก 1117	/			ยังไม่ปกติ
ห้องพัก 1217	/			
ห้องพัก 1317	/			
ห้องพัก 2105	/			
ห้องพัก 2205	/			
ห้องพัก 2305	/			
ห้องพัก 2109	/			
ห้องพัก 2209	/			ต้องเช็คคีย์การ์ด ไม่ได้เช็คทั้ง
ห้องพัก 2309		/		ต้องเช็คคีย์การ์ด
ห้องพัก 2117	/			
ห้องพัก 2217	/			
ห้องพัก 2317	/			
ห้องพัก 2124	/			
ห้องพัก 2224	/			
ห้องพัก 2324	/			
ห้องพัก 2129	/			ยังไม่ปกติ
ห้องพัก 2229	/			
ห้องพัก 2329	/			
ทางเข้าครัวเมน	/			
ทางเข้าห้องสโตร์	/			
หน้าซิป17	/			
หน้าห้องพยาบาล	/			
ทางออกครัวเมน		/		ห้ท กิจท

ลงชื่อ.....ผู้ตรวจสอบ

ลงชื่อ.....หัวหน้าช่าง

26/08/25

ตารางการตรวจเช็ค Fire Exit

ประจำเดือน... กันยายน 2567

สถานที่	ผลการตรวจ		ผู้ตรวจสอบ	หมายเหตุ
	ปกติ	ผิดปกติ		
ห้องพัก 1104	/		๑๗/๑๕	
ห้องพัก 1108	/			
ห้องพัก 1204	/			
ห้องพัก 1208	/			
ห้องพัก 1308	/			
ห้องพัก 1113	/			
ห้องพัก 1117	/			
ห้องพัก 1217	/			
ห้องพัก 1317	/			
ห้องพัก 2105	/			
ห้องพัก 2205	/			
ห้องพัก 2305	/			
ห้องพัก 2109	/			
ห้องพัก 2209	/			
ห้องพัก 2309	/			
ห้องพัก 2117	/			
ห้องพัก 2217	/			
ห้องพัก 2317	/			
ห้องพัก 2124	/			
ห้องพัก 2224	/			
ห้องพัก 2324	/			
ห้องพัก 2129	/			
ห้องพัก 2229	/			
ห้องพัก 2329	/			
ทางเข้าครัวเมน	/			
ทางเข้าห้องสปอต	/			
หน้าข้อป7	/			
หน้าห้องพยาบาล	/			
ทางออกครัวเมน	/			

ลงชื่อ... ๑๗/๑๕ ๑๗/๑๕ ผู้ตรวจสอบ

ลงชื่อ..... หัวหน้าช่าง

ตารางการตรวจเช็ค Fire Exit

ประจำเดือน... ตุลาคม 2567

สถานที่	ผลการตรวจ		ผู้ตรวจสอบ	หมายเหตุ
	ปกติ	ผิดปกติ		
ห้องพัก 1104	✓		p (x5) (ตามบ)	
ห้องพัก 1108	✓			
ห้องพัก 1204	✓			
ห้องพัก 1208	✓			
ห้องพัก 1308	✓			
ห้องพัก 1113	✓			
ห้องพัก 1117	✓			
ห้องพัก 1217	✓			
ห้องพัก 1317	✓			
ห้องพัก 2105	✓			
ห้องพัก 2205	✓			
ห้องพัก 2305	✓			
ห้องพัก 2109	✓			
ห้องพัก 2209	✓			
ห้องพัก 2309	✓			
ห้องพัก 2117	✓			
ห้องพัก 2217	✓			
ห้องพัก 2317	✓			
ห้องพัก 2124	✓			
ห้องพัก 2224	✓			
ห้องพัก 2324	✓			
ห้องพัก 2129	✓			
ห้องพัก 2229	✓			
ห้องพัก 2329	✓			
ทางเข้าครัวเมน	✓			
ทางเข้าห้องสโตร์	✓			
หน้าซิป7				
ห้องพักพยาบาล	✓			
ทางออกครัวเมน		✓		

ลงชื่อ.....ผู้ตรวจสอบ

ลงชื่อ.....หัวหน้าช่าง

ตารางการตรวจเช็ค Fire Exit

ประจำเดือน...พฤศจิกายน 2567

สถานที่		ผลการตรวจ		ผู้ตรวจสอบ	หมายเหตุ
		ปกติ	ผิดปกติ		
ห้องพัก 1104	/			ผ่าน	
ห้องพัก 1108	/				
ห้องพัก 1204	/				
ห้องพัก 1208	/				
ห้องพัก 1308	/				
ห้องพัก 1113	/				
ห้องพัก 1117	/				
ห้องพัก 1217	/				
ห้องพัก 1317	/				
ห้องพัก 2105	/				
ห้องพัก 2205	/				
ห้องพัก 2305	/				
ห้องพัก 2109	/				
ห้องพัก 2209	/				
ห้องพัก 2309	/				
ห้องพัก 2117	/				
ห้องพัก 2217	/				
ห้องพัก 2317	/				
ห้องพัก 2124	/				
ห้องพัก 2224	/				
ห้องพัก 2324	/				
ห้องพัก 2129	/				
ห้องพัก 2229	/				
ห้องพัก 2329	/				
ทางเข้าครัวเมน	/				
ทางเข้าห้องสโตร์	/				
หน้าซิป7	-				
ห้องพักพยาบาล	/				
ทางออกครัวเมน	/				

ลงชื่อ.....ผู้ตรวจสอบ

ลงชื่อ.....หัวหน้าช่าง

ตารางการตรวจเช็ค Fire Exit

ประจำเดือน..... สิงหาคม 2567

สถานที่	ผลการตรวจ		ผู้ตรวจสอบ	หมายเหตุ
	ปกติ	ผิดปกติ		
หน้าห้อง 1104	/			
หน้าห้อง 1108	/			
หน้าห้อง 1204	/			
หน้าห้อง 1208	/			
หน้าห้อง 1308	/			
หน้าห้อง 1113	/			
หน้าห้อง 1117	/			ไม่ปกติ
หน้าห้อง 1217	/			
หน้าห้อง 1317	/			
หน้าห้อง 2105	/			
หน้าห้อง 2205	/			
หน้าห้อง 2305	/			
หน้าห้อง 2109	/			
หน้าห้อง 2209		/		ไม่ปกติ.
หน้าห้อง 2309	/			
หน้าห้อง 2117	/			
หน้าห้อง 2217	/			
หน้าห้อง 2317	/			
หน้าห้อง 2124	/			
หน้าห้อง 2224	/			
หน้าห้อง 2324	/			
หน้าห้อง 2129	/			ไม่ปกติ
หน้าห้อง 2229	/			
หน้าห้อง 2329	/			
ทางเข้าครัวเมน	/			
ทางเข้าห้องสปอร์ต	/			
หน้าข้อป7	/			
หน้าห้องพยาบาล	/			
ทางออกครัวเมน		/		ปกติ
	/			

ลงชื่อ.....ผู้ตรวจสอบ

ลงชื่อ.....หัวหน้าช่าง

24/12/24

ภาคผนวกที่ 8

รายการตรวจเช็คสายดับเพลิง

รายการตรวจสอบสถานที่นำดับเพลิง/ผู้เก็บสายฉีด และระบบหัวกระจายน้ำดับเพลิง

เดือน...../...../ ๒๕๖๗

สถานที่	สภาพของสายฉีดน้ำ		สภาพของผู้เก็บสายฉีด		ระบบหัวกระจายน้ำ		ตำแหน่งที่มีปัญหา	ลงชื่อ	หมายเหตุ
	ปกติ	แก้ไข	ปกติ	แก้ไข	ปกติ	แก้ไข			
ดีค A Land A ชั้น 1	✓		✓		✓				
ดีค A Land A ชั้น 2	✓		✓		✓				
ดีค A Land A ชั้น 3	✓		✓		✓				
ดีค B Land A ชั้น 1	✓		✓		✓				
ดีค B Land A ชั้น 2	✓		✓		✓				
ดีค B Land A ชั้น 3	✓		✓		✓				
ดีค A1 Land B ชั้น 1	✓		✓		✓				
ดีค A1 Land B ชั้น 2	✓		✓		✓				
ดีค A1 Land B ชั้น 3	✓		✓		✓				
ดีค B Land B ชั้น 1	✓		✓		✓				
ดีค B Land B ชั้น 2	✓		✓		✓				
ดีค B Land B ชั้น 3	✓		✓		✓				
ดีค A2 Land B ชั้น 1	✓		✓		✓				
ดีค A2 Land B ชั้น 2	✓		✓		✓				
ดีค A2 Land B ชั้น 3	✓		✓		✓				
Villa 6006		✓		✓		✓	ดูอีก 16 รส 101		
Villa 7002	✓		✓		✓				
Villa 7005	✓			✓	✓		ดูอีก 16 รส 101		



Seaview Resort
Khao Lak

รายการตรวจเช็คสายฉีดน้ำดับเพลิง/ตู้เก็บสายฉีด และระบบหัวกระจายน้ำดับเพลิง

FR-EN-24 Rev.00 01/04/11

เดือน.....ปี...../...../..... 2567

สถานที่	สภาพของสายฉีดน้ำ		สภาพของตู้เก็บสายฉีด		ระบบหัวกระจายน้ำ		ตำแหน่งที่มีปัญหา	ลงชื่อ	หมายเหตุ
	ปกติ	แก้ไข	ปกติ	แก้ไข	ปกติ	แก้ไข			
Villa 7007	✓		✓		✓				
Villa 7010	✓		✓		✓				
Villa 7011	✓			✓	✓		ตู้เก็บสายฉีด (ระยอง)		
Villa 7017	✓		✓		✓				
Villa 7020	✓		✓		✓		ตู้เก็บสายฉีด (ระยอง)		
Villa 8777	✓			✓	✓		ตู้เก็บสายฉีด (ระยอง)		
หน้า Store	✓								
Staff Canteen	✓		✓		✓		ตู้เก็บสายฉีด (ระยอง)		
Talaythong Kitchen	✓			✓	✓				
Orchid Rest.	✓		✓		✓				
หน้าห้องประชุม Hall 1-2	✓		✓		✓				
หน้า Time Out	✓		✓		✓				
หน้า Premium Lounge	✓		✓		✓				
หน้าห้องสันทนาการ	✓		✓		✓				
ทางเดินหน้าครัวเมน	✓		✓		✓				
หอพักพนักงานหญิง(ชั้น1)	✓			✓	✓		ตู้เก็บสายฉีด (ระยอง)		
หอพักพนักงานหญิง(ชั้น2)	✓			✓	✓				
หอพักพนักงานชาย(ชั้น1)	✓			✓	✓				
หอพักพนักงานชาย(ชั้น2)	✓			✓	✓				

รายการตรวจเช็คสายฉีดน้ำดับเพลิง/ตู้เก็บสายฉีด และระบบหัวกระจายน้ำดับเพลิง

เดือน...../...../ 2567

สถานที่	สภาพของสายฉีดน้ำ		สภาพของตู้เก็บสายฉีด		ระบบหัวกระจายน้ำ		ตำแหน่งที่มีปัญหา	ลงชื่อ	หมายเหตุ
	ปกติ	แก้ไข	ปกติ	แก้ไข	ปกติ	แก้ไข			
ตึก A Land A ชั้น 1	/		/		/				
ตึก A Land A ชั้น 2	/		/		/				
ตึก A Land A ชั้น 3	/		/		/				
ตึก B Land A ชั้น 1	/		/		/				
ตึก B Land A ชั้น 2	/		/		/				
ตึก B Land A ชั้น 3	/		/		/				
ตึก A1 Land B ชั้น 1	/		/		/				
ตึก A1 Land B ชั้น 2	/		/		/				
ตึก A1 Land B ชั้น 3	/		/		/				
ตึก B Land B ชั้น 1	/		/		/				
ตึก B Land B ชั้น 2	/		/		/				
ตึก B Land B ชั้น 3	/		/		/		เปิดถังจาก		
ตึก A2 Land B ชั้น 1	/		/		/				
ตึก A2 Land B ชั้น 2	/		/		/				
ตึก A2 Land B ชั้น 3	/		/		/				
Villa 6006	/			/	/		ฝาปิดถังสกปรก		
Villa 7002	/		/		/				
Villa 7005	/		/		/				

รายการตรวจเช็คสถานียึดน้ำดับเพลิง/ตู้เก็บสายฉีด และระบบหัวกระจายน้ำดับเพลิง

เดือน...../...../ 25๖7

สถานที่	สภาพของสายฉีดน้ำ		สภาพของตู้เก็บสายฉีด		ระบบหัวกระจายน้ำ		ตำแหน่งที่มีปัญหา	ลงชื่อ	หมายเหตุ
	ปกติ	แก้ไข	ปกติ	แก้ไข	ปกติ	แก้ไข			
Villa 7007	/		/		/				
Villa 7010	/		/		/				
Villa 7011	/			/	/		น้ำพ่นฝุ้ง		
Villa 7017	/		/		/		น้ำพ่นฝุ้ง		
Villa 7020	/		/		/				
Villa 8777	/		/		/				
หน้า Store	/		/		/				
Staff Canteen	/		/		/				
Talaythong Kitchen	/		/		/				
Orchid Rest.	/		/		/				
หน้าห้องประชุม Hall 1-2	/		/		/				
หน้า Time Out	/		/		/				
หน้า Premium Lounge	/		/		/				
หน้าห้องสุคนธ์	/		/		/				
ทางเดินหน้าครัว	/		/		/				
หอพักพนักงานหญิง(ชั้น1)	/		/		/				
หอพักพนักงานหญิง(ชั้น2)	/		/		/				
หอพักพนักงานชาย(ชั้น1)	/		/		/				
หอพักพนักงานชาย(ชั้น2)	/		/		/				

Seaview Resort
Khaodai

รายการตรวจสอบเช็คสายฉีดน้ำดับเพลิง/ตู้เก็บสายฉีด และระบบหัวกระจายน้ำดับเพลิง

เดือน กันยายน / 2557

สถานที่	สภาพของสายฉีดน้ำ		สภาพของตู้เก็บสายฉีด		ระบบหัวกระจายน้ำ		ตำแหน่งที่มีปัญหา	ลงชื่อ	หมายเหตุ
	ปกติ	แก้ไข	ปกติ	แก้ไข	ปกติ	แก้ไข			
ตึก A Land A ชั้น 1	/		/		/				
ตึก A Land A ชั้น 2	/		/		/				
ตึก A Land A ชั้น 3	/		/		/				
ตึก B Land A ชั้น 1	/		/		/				
ตึก B Land A ชั้น 2	/		/		/				
ตึก B Land A ชั้น 3	/		/		/				
ตึก A1 Land B ชั้น 1	/		/		/				
ตึก A1 Land B ชั้น 2	/		/		/				
ตึก A1 Land B ชั้น 3	/		/		/				
ตึก B Land B ชั้น 1	/		/		/				
ตึก B Land B ชั้น 2	/		/		/				
ตึก B Land B ชั้น 3	/		/		/				
ตึก A2 Land B ชั้น 1	/		/		/				
ตึก A2 Land B ชั้น 2	/		/		/				
ตึก A2 Land B ชั้น 3	/		/		/				
Villa 6006	/		/		/				สายฉีด
Villa 7002	/		/		/				
Villa 7005	/		/		/				



Seaview Resort
Khao Lak

รายการตรวจเช็คสายฉีดน้ำดับเพลิง/ตู้เก็บสายฉีด และระบบหัวกระจายน้ำดับเพลิง

FR-EN-24 Rev.00 01/04/11

เดือน กันยายน / 2563

สถานที่	สภาพของสายฉีดน้ำ		สภาพของตู้เก็บสายฉีด		ระบบหัวกระจายน้ำ		ตำแหน่งที่มีปัญหา	ลงชื่อ	หมายเหตุ
	ปกติ	แก้ไข	ปกติ	แก้ไข	ปกติ	แก้ไข			
Villa 7007	/		/		/				
Villa 7010	/		/		/				
Villa 7011	/		/		/				
Villa 7017	/		/		/				
Villa 7020	/		/		/				
Villa 8777	/		/		/				
หน้า Store	/		/		/				
Staff Canteen	/		/		/				
Talaythong Kitchen	/		/		/				
Orchid Rest.	/		/		/				
หน้าห้องประชุม Hall 1-2	/		/		/				
หน้า Time Out	/		/		/				
หน้า Premium Lounge	/		/		/				
หน้าห้องสันทนาการ	/		/		/				
ทางเดินหน้าครัวแมน	/		/		/				
หอพักพนักงานหญิง(ชั้น1)	/		/		/				
หอพักพนักงานหญิง(ชั้น2)	/		/		/				
หอพักพนักงานชาย(ชั้น1)	/		/		/				
หอพักพนักงานชาย(ชั้น2)	/		/		/				

เดือน...../...../ 2557

Seaview Resort
Khao Lak
รายการตรวจสอบสถานะที่ดินฉบับเพลิง/ผู้เก็บสายฉีด และระบบหัวกระจายน้ำดับเพลิง

สถานที่	สภาพของสายฉีดน้ำ		สภาพของผู้เก็บสายฉีด		ระบบหัวกระจายน้ำ		ตำแหน่งที่มีปัญหา	ลงชื่อ	หมายเหตุ
	ปกติ	แก้ไข	ปกติ	แก้ไข	ปกติ	แก้ไข			
ตึก A Land A ชั้น 1	✓		✓		✓				
ตึก A Land A ชั้น 2	✓		✓		✓				
ตึก A Land A ชั้น 3	✓		✓		✓				
ตึก B Land A ชั้น 1	✓		✓		✓				
ตึก B Land A ชั้น 2	✓		✓		✓				
ตึก B Land A ชั้น 3	✓		✓		✓				
ตึก A1 Land B ชั้น 1	✓		✓		✓				
ตึก A1 Land B ชั้น 2	✓		✓		✓				
ตึก A1 Land B ชั้น 3	✓		✓		✓				
ตึก B Land B ชั้น 1	✓		✓		✓				
ตึก B Land B ชั้น 2	✓		✓		✓				
ตึก B Land B ชั้น 3	✓		✓		✓				
ตึก A2 Land B ชั้น 1	✓		✓		✓				
ตึก A2 Land B ชั้น 2	✓		✓		✓				
ตึก A2 Land B ชั้น 3	✓		✓		✓				
Villa 6006	✓		✓		✓				
Villa 7002	✓		✓		✓				
Villa 7005	✓		✓		✓				



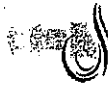
Seaview Resort
Khao Lak

FR-EN-24 Rev.00 01/04/11

รายการตรวจเช็คสายฉีดน้ำดับเพลิง/ตู้เก็บสายฉีด และระบบหัวกระจายน้ำดับเพลิง

เดือน.../.../2567

สถานที่	สภาพของสายฉีดน้ำ		สภาพของตู้เก็บสายฉีด		ระบบหัวกระจายน้ำ		ตำแหน่งที่พบปัญหา	ลงชื่อ	หมายเหตุ
	ปกติ	แก้ไข	ปกติ	แก้ไข	ปกติ	แก้ไข			
Villa 7007	✓		✓		✓				
Villa 7010	✓		✓		✓				
Villa 7011	✓		✓		✓				
Villa 7017	✓		✓		✓				
Villa 7020	✓		✓		✓				
Villa 8777	✓		✓		✓				
หน้า Store	✓		✓		✓				
Staff Canteen	✓		✓		✓				
Talaythong Kitchen	✓		✓		✓				
Orchid Rest.	✓		✓		✓				
หน้าห้องประชุม Hall 1-2	✓		✓		✓				
หน้า Time Out	✓		✓		✓				
หน้า Premium Lounge	✓		✓		✓				
หน้าห้องสันทนาการ	✓		✓		✓				
ทางเดินหน้าโรงแรม	✓		✓		✓				
หอพักพนักงานหญิง(ชั้น1)	✓		✓		✓				
หอพักพนักงานหญิง(ชั้น2)	✓		✓		✓				
หอพักพนักงานชาย(ชั้น1)	✓		✓		✓				
หอพักพนักงานชาย(ชั้น2)	✓		✓		✓				



Seaview Resort

รายการตรวจสอบเช็คสายฉีดน้ำดับเพลิง/ตู้เก็บสายฉีด และระบบหัวกระจายน้ำดับเพลิง

FR-EN-24 Rev.00 01/04/11

เดือน.....ปี...../.....2567

สถานที่	สภาพของสายฉีดน้ำ		สภาพของตู้เก็บสายฉีด		ระบบหัวกระจายน้ำ		ตำแหน่งพบปัญหา	ลงชื่อ	หมายเหตุ
	ปกติ	แก้ไข	ปกติ	แก้ไข	ปกติ	แก้ไข			
ตึก A Land A ชั้น 1	/		/		/				
ตึก A Land A ชั้น 2	/		/		/				
ตึก A Land A ชั้น 3	/		/		/				
ตึก B Land A ชั้น 1	/		/		/				
ตึก B Land A ชั้น 2	/		/		/				
ตึก B Land A ชั้น 3	/		/		/				
ตึก A1 Land B ชั้น 1	/		/		/				
ตึก A1 Land B ชั้น 2	/		/		/				
ตึก A1 Land B ชั้น 3	/		/		/				
ตึก B Land B ชั้น 1	/		/		/				
ตึก B Land B ชั้น 2	/		/		/				
ตึก B Land B ชั้น 3	/		/		/				
ตึก A2 Land B ชั้น 1	/		/		/				
ตึก A2 Land B ชั้น 2	/		/		/				
ตึก A2 Land B ชั้น 3	/		/		/				
Villa 6006	/		/		/				
Villa 7002	/		/		/				
Villa 7005	/		/		/				



Seaview Resort
Khao Lak

รายการตรวจสอบเช็คสายฉีดน้ำดับเพลิงตู้เก็บสายฉีด และระบบหัวกระจายน้ำดับเพลิง

FR-EN-24 Rev.00 01/04/11

เดือน.....ปี..... 2567

สถานที่	สภาพของสายฉีดน้ำ		สภาพของตู้เก็บสายฉีด		ระบบหัวกระจายน้ำ		ตำแหน่งที่มีปัญหา	สิ่งชื่อ	หมายเหตุ
	ปกติ	แก้ไข	ปกติ	แก้ไข	ปกติ	แก้ไข			
Villa 7007	/		/		/				
Villa 7010	/		/		/				
Villa 7011	/			/	/		ประตูชำรุด	ซ่อม	
Villa 7017	/		/		/				
Villa 7020	/		/		/				
Villa 8777	/		/		/				
หน้า Store	/		/		/				
Staff Canteen	/		/		/				
Talaythong Kitchen	/		/		/				
Orchid Rest.	/		/		/			ประปา	
หน้าห้องประชุม Hall 1-2	/		/		/				
หน้า Time Out	/		/		/				
หน้า Premium Lounge	/		/		/				
หน้าห้องสันทนาการ	/		/		/				
ทางเดินหน้าครัวแมน	/		/		/				
หอพักพนักงานหญิง(ชั้น1)	/		/		/				
หอพักพนักงานหญิง(ชั้น2)	/		/		/				
หอพักพนักงานชาย(ชั้น1)	/		/		/				
หอพักพนักงานชาย(ชั้น2)	/		/		/				



Seaview Resort
Villa Land

รายการตรวจสอบเช็คสายชนิดน้ำดับเพลิง/ตู้เก็บสายชนิด และระบบหัวกระจายน้ำดับเพลิง

เดือน.....ปี...../.....

สถานที่	สภาพของสายชนิดน้ำ		สภาพของตู้เก็บสายชนิด		ระบบหัวกระจายน้ำ		ตำแหน่งที่มีปัญหา	ลงชื่อ	หมายเหตุ
	ปกติ	แก้ไข	ปกติ	แก้ไข	ปกติ	แก้ไข			
ตึก A Land A ชั้น 1	/		/		/				
ตึก A Land A ชั้น 2	/		/		/				
ตึก A Land A ชั้น 3	/		/		/				
ตึก B Land A ชั้น 1	/		/		/				
ตึก B Land A ชั้น 2	/		/		/				
ตึก B Land A ชั้น 3	/		/		/				
ตึก A1 Land B ชั้น 1	/		/		/				
ตึก A1 Land B ชั้น 2	/		/		/				
ตึก A1 Land B ชั้น 3	/		/		/				
ตึก B Land B ชั้น 1	/		/		/				
ตึก B Land B ชั้น 2	/		/		/				
ตึก B Land B ชั้น 3	/		/		/				
ตึก A2 Land B ชั้น 1	/		/		/				
ตึก A2 Land B ชั้น 2	/		/		/				
ตึก A2 Land B ชั้น 3	/		/		/				
Villa 6006	/		/		/		น้ำดับเพลิง		
Villa 7002	/		/		/				
Villa 7005	/		/		/				



Seaview Resort
Khao Lak

รายการตรวจเช็คสายฉีดน้ำดับเพลิง/ตู้เก็บสายฉีด และระบบหัวกระจายน้ำดับเพลิง

FR-EN-24 Rev.00 01/04/11

เดือน...../...../ 2567

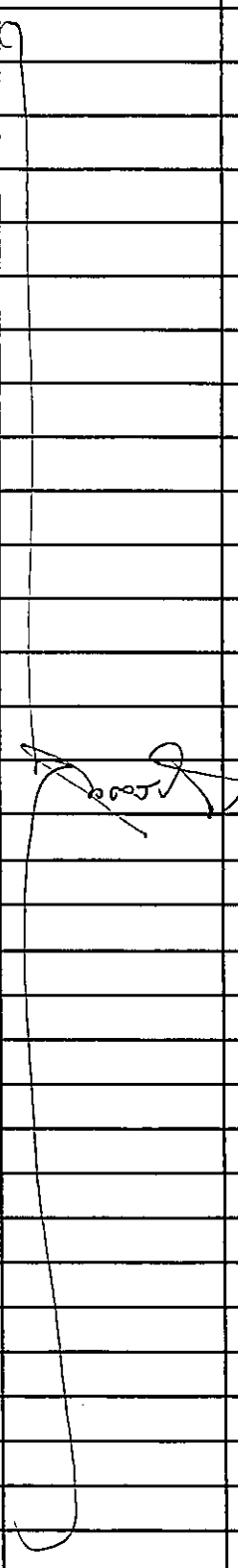
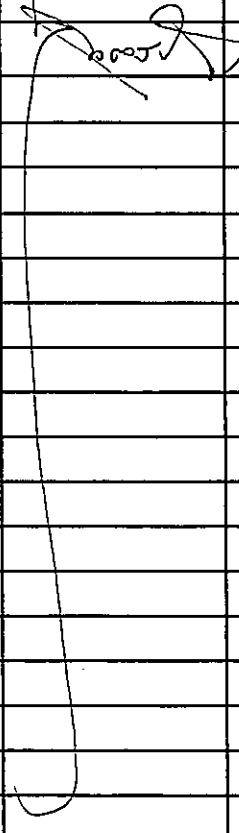
สถานที่	สภาพของสายฉีดน้ำ		สภาพของตู้เก็บสายฉีด		ระบบหัวกระจายน้ำ		ตำแหน่งที่มีปัญหา	ลงชื่อ	หมายเหตุ
	ปกติ	แก้ไข	ปกติ	แก้ไข	ปกติ	แก้ไข			
Villa 7007	/		/		/				
Villa 7010	/		/		/				
Villa 7011	/		/	/	/		* หมดหม้อต้มน้ำ		
Villa 7017	/		/		/	/	พริ้มชำรุดท่อได้		
Villa 7020	/		/		/				
Villa 8777	/		/		/				
หน้า Store	/		/		/				
Staff Canteen	/		/		/				
Talaythong Kitchen	/		/		/				
Orchid Rest.	/		/		/				
หน้าห้องประชุม Hall 1-2	/		/		/				
หน้า Time Out	/		/		/				
หน้า Premium Lounge	/		/		/				
หน้าห้องสันทนาการ	/		/		/				
ทางเดินหน้าครัว	/		/		/				
หอพักพนักงานหญิง(ชั้น1)	/		/		/				
หอพักพนักงานหญิง(ชั้น2)	/		/	/	/		* ภาชนะสกปรก		
หอพักพนักงานชาย(ชั้น1)	/		/		/				
หอพักพนักงานชาย(ชั้น2)	/		/		/				

ภาคผนวกที่ 9

แบบบันทึกการตรวจเช็คไฟฉุกเฉิน

Emergency light check list

เดือน กรกฎาคม / 2567

วัน/เดือน/ปี	สถานที่		ผลการตรวจสอบ		ลงชื่อผู้ตรวจสอบ	หมายเหตุ
	ตึก (ชั้น)	ห้อง	ปกติ	แก้ไข		
	A land A ชั้น 1	หน้าห้อง 1104	✓			
		หน้าห้อง 1108	✓			
		หน้าห้อง 1112	✓			
	A land A ชั้น 2	หน้าห้อง 1204	✓			
		หน้าห้อง 1208	✓			
		หน้าห้อง 1212		✓		ab Darken
	A land A ชั้น 3	หน้าห้อง 1304	✓			
		หน้าห้อง 1308		✓		ab normal
		หน้าห้อง 1312		✓		ab normal
	B land A ชั้น 1	หน้าห้อง 1113	✓			
		หน้าห้อง 1117		✓		ab normal
	B land A ชั้น 2	หน้าห้อง 1213	✓	✗		
		หน้าห้อง 1217	✓			
	B land A ชั้น 3	หน้าห้อง 1313	✓			
		หน้าห้อง 1317	✓			
	A1 land B ชั้น 1	หน้าห้อง 2109	✓			
		หน้าห้อง 2105	✓			
		ห้องตู้จ่ายไฟ		✓		no have
	A1 land B ชั้น 2	หน้าห้อง 2209	✓			
		หน้าห้อง 2205	✓			
		ห้อง Maid		✓		no have
	A1 land B ชั้น 3	หน้าห้อง 2309	✓			
		หน้าห้อง 2305	✓			
		ห้อง Maid		✓		no have
	A2 land B ชั้น 1	หน้าห้อง 2125	✓			
		ห้องจ่ายไฟ		✓		no have
		หน้าห้อง 2129	✓			
	A2 land B ชั้น 2	หน้าห้อง 2225	✓			
		ห้อง Maid		✓		no have
		หน้าห้อง 2229	✓			
	A2 land B ชั้น 3	หน้าห้อง 2325	✓			
		ห้อง Maid		✓		ไฟดับติดตัว
		หน้าห้อง 2329	✓			

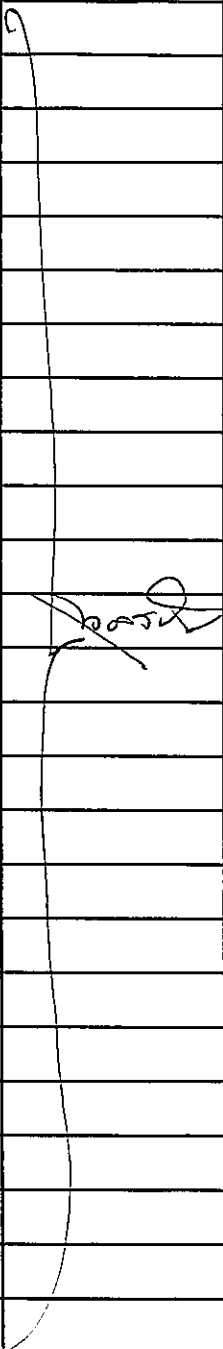
Emergency light check list

เดือน กรกฎาคม / 2567

วัน/เดือน/ปี	สถานที่		ผลการตรวจสอบ		ลงชื่อผู้ตรวจสอบ	หมายเหตุ
	ตึก (ชั้น)	ห้อง	ปกติ	แก้ไข		
	B land B ชั้น 1	หน้าห้อง 2117	✓		9	
		ห้องจ่ายไฟ		✓		no have
	B land B ชั้น 2	หน้าห้อง 2217		✓		abnormal
		ห้อง Maid		✓		no have
	B land B ชั้น 3	หน้าห้อง 2317	✓			
		ห้อง Maid		✓		no have
	Lobby ชั้นล่าง	ห้อง Maid		✓		no have
		หน้าห้อง Snooker	✓			
		ในห้อง Snooker		✓		no have
		หน้าห้อง Kidclub	✓			
		ข้างห้อง Clinic	✓			
	Lobby ชั้นบน	หน้าห้องน้ำข้างห้องประชุม		✓		no have
		หน้าห้องประชุม Hall 2	✓			
		หน้าห้อง IT		✓		no have
		ห้อง Premium lounge		✓		no have
		ห้องน้ำหญิง	✓			
	Staff House	ห้อง MDB	✓			
	ชั้นล่าง	ห้อง Generator	✓			
		Fire Pump		✓		no have
		Office E/N	✓			
		ห้องผ่านคนแม่บ้าน		✓		no have
		หน้า Office บุคคล	✓			
	Staff House	หน้า Store ของ Canteen	✓			
	ชั้นบน	หน้าห้องน้ำบน Canteen		✓		no have
		หน้าห้องเก็บของบน Canteen		✓		no have
	หอหญิง (ชั้น1)	ประตูทางเข้าหอหญิง	✓		9	
		หอหญิงข้างห้องน้ำ	✓			
	หอหญิง (ชั้น2)	ตรงทางเดินข้างห้องน้ำ	✓			
		ข้างห้องน้ำ	✓			
	หอชาย (ชั้น1)	ประตูทางเข้าหอชาย	✓			
		หอชายข้างห้องน้ำ	✓			
	หอชาย (ชั้น2)	ทางเดิน	✓			
		ข้างห้องน้ำ	✓			

Emergency light check list

เดือน กรกฎาคม / 2567

วัน/เดือน/ปี	สถานที่		ผลการตรวจสอบ		ลงชื่อผู้ตรวจสอบ	หมายเหตุ
	ตึก (ชั้น)	ห้อง	ปกติ	แก้ไข		
	ครัวเมน ชั้น 1	หน้าประตูทางเข้าครัวเมน	✓			
		หน้าห้องน้ำ		✓		no have
		ข้างในครัว	✓			
	ครัวเมน ชั้น 2	ห้องอาหารออกคิต	✓			
		หน้าห้องน้ำออกคิต	✓			
	Talay Thong	Resterange 1		✓		on have
		Resterange 1		✓		on have
		Kitchen 2 units	✓			
	Plaza ชั้น 1	หน้าลิฟท์	✓			
		หน้า MDB	✓			
		หน้าห้อง 8/6	✓			
		หน้าห้อง 8/24	✓			
		หน้าห้อง 1717	✓			
		หน้าห้อง 1727	✓			
		หน้าห้อง 1729	✓			
	Plaza ชั้น 2	หน้าลิฟท์		✓		on have
		หน้า 8/1 ชั้น 2	✓			
		หน้า 8/6 ชั้น 2	✓			
		หน้าห้อง 1809	✓			
		หน้าห้อง 1819	✓			
		หน้าห้อง 1824	✓			
		หน้าห้อง 1825	✓			
		หน้าห้อง 1823	✓			
		หน้าห้อง 1833	✓			
		หน้าห้อง 1838	✓			




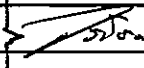
Emergency light check list

เดือน สิงหาคม/..... 2567.....

วัน/เดือน/ปี	สถานที่		ผลการตรวจสอบ		ลงชื่อผู้ตรวจสอบ	หมายเหตุ
	ตึก (ชั้น)	ห้อง	ปกติ	แก้ไข		
	A land A ชั้น 1	หน้าห้อง 1104	/		}	
		หน้าห้อง 1108	/			
		หน้าห้อง 1112	/			ปลั๊กเสียหมด
	A land A ชั้น 2	หน้าห้อง 1204	/		}	
		หน้าห้อง 1208	/			ไฟไม่ติด
		หน้าห้อง 1212		/		
	A land A ชั้น 3	หน้าห้อง 1304	/		}	
		หน้าห้อง 1308		/		ไฟไม่ติด
		หน้าห้อง 1312	/	/		ไฟไม่ติด
	B land A ชั้น 1	หน้าห้อง 1113	/		}	
		หน้าห้อง 1117	/			
	B land A ชั้น 2	หน้าห้อง 1213	/		}	
		หน้าห้อง 1217	/			
	B land A ชั้น 3	หน้าห้อง 1313	/		}	
		หน้าห้อง 1317	/			
	A1 land B ชั้น 1	หน้าห้อง 2109	/		}	
		หน้าห้อง 2105	/			
		ห้องตู้จ่ายไฟ		/		ไฟไม่ติดทั้ง
	A1 land B ชั้น 2	หน้าห้อง 2209	/		}	
		หน้าห้อง 2205	/			
		ห้อง Maid		/		ไฟไม่ติดทั้ง
	A1 land B ชั้น 3	หน้าห้อง 2309	/		}	
		หน้าห้อง 2305	/			
		ห้อง Maid		/		ไฟไม่ติดทั้ง
	A2 land B ชั้น 1	หน้าห้อง 2125	/		}	
		ห้องจ่ายไฟ		/		ไฟไม่ติดทั้ง
		หน้าห้อง 2129	/			
	A2 land B ชั้น 2	หน้าห้อง 2225	/		}	
		ห้อง Maid		/		ไฟไม่ติดทั้ง
		หน้าห้อง 2229	/			
	A2 land B ชั้น 3	หน้าห้อง 2325	/		}	
		ห้อง Maid		/		ไฟไม่ติดทั้ง
		หน้าห้อง 2329	/			

Emergency light check list

เดือน ... สิงหาคม ... 2567

วัน/เดือน/ปี	สถานที่		ผลการตรวจสอบ		ลงชื่อผู้ตรวจสอบ	หมายเหตุ
	ตึก (ชั้น)	ห้อง	ปกติ	แก้ไข		
	B land B ชั้น 1	หน้าห้อง 2117	/		} 	ไฟไม่ติดทั้ง
		ห้องจ่ายไฟ		/		
	B land B ชั้น 2	หน้าห้อง 2217	/			ไฟไม่ติดทั้ง
		ห้อง Maid		/		
	B land B ชั้น 3	หน้าห้อง 2317	/			
		ห้อง Maid		/		
	Lobby ชั้นล่าง	ห้อง Maid	/		} 	
		หน้าห้อง Snooker	/			
		ในห้อง Snooker	/			
		หน้าห้อง Kidclub	/			
		ข้างห้อง Clinic	/			
	Lobby ชั้นบน	หน้าห้องน้ำข้างห้องประชุม		/		ไฟไม่ติดทั้ง
		หน้าห้องประชุม Hall 2		/		
		หน้าห้อง IT	/			
		ห้อง Premium lounge	/			
		ห้องน้ำหญิง	/			
	Staff House ชั้นล่าง	ห้อง MDB	/		} 	ไฟไม่ติดทั้ง
		ห้อง Generator	/			
		Fire Pump		/		
		Office E/N	/			
		ห้องค้าแผนกแม่บ้าน	/			
		หน้า Office บุคคล	/			
	Staff House ชั้นบน	หน้า Store ของ Canteen	/			
		หน้าห้องน้ำบน Canteen	/			
		หน้าห้องเก็บของบน Canteen	/			
	หอหญิง (ชั้น1)	ประตูทางเข้าหอหญิง	/		} 	
		หอหญิงข้างห้องน้ำ	/			
	หอหญิง (ชั้น2)	ตรงทางเดินข้างห้องน้ำ	/			
		ข้างห้องน้ำ	/			
	หอชาย (ชั้น1)	ประตูทางเข้าหอชาย	/			
		หอชายข้างห้องน้ำ	/			
	หอชาย (ชั้น2)	ทางเดิน	/		}	
		ข้างห้องน้ำ	/			

Emergency light check list

เดือน สิงหาคม / 2567

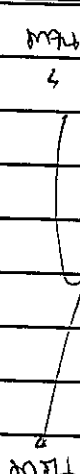
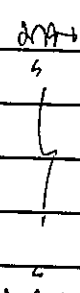
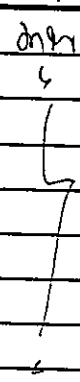
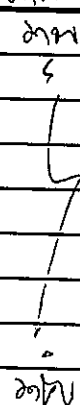
วัน/เดือน/ปี	สถานที่		ผลการตรวจสอบ		ลงชื่อผู้ตรวจสอบ	หมายเหตุ
	ตึก (ชั้น)	ห้อง	ปกติ	แก้ไข		
	ครัวแมน ชั้น 1	หน้าประตูทางเข้าครัวแมน		/	}	ไฟตก
		หน้าห้องน้ำ	/			
		ข้างในครัว	/			
	ครัวแมน ชั้น 2	ห้องอาหารอดิค	/		}	
		หน้าห้องน้ำอดิค	/			
	Talay Thong	Resterange 1		/	}	ไฟดับทั้ง
		Resterange 1		/		
		Kitchen 2 units	/			
	Plaza ชั้น 1	หน้าลิฟท์	/		}	
		หน้า MDB	/			
		หน้าห้อง 8/6	/			
		หน้าห้อง 8/24	/			
		หน้าห้อง 1717	/			
		หน้าห้อง 1727	/			
		หน้าห้อง 1729	/			
	Plaza ชั้น 2	หน้าลิฟท์	/		}	ไฟดับ
		หน้า 8/1 ชั้น 2	/			
		หน้า 8/6 ชั้น 2	/			
		หน้าห้อง 1809	/			
		หน้าห้อง 1819	/			
		หน้าห้อง 1824	/			
		หน้าห้อง 1825	/			
		หน้าห้อง 1823	/			
		หน้าห้อง 1833	/			
		หน้าห้อง 1838	/			

R. 7003
7005
๙๙๙๙

ไฟดับ

Emergency light check list

เดือน .. กันยายน .. / 2567

วัน/เดือน/ปี	สถานที่		ผลการตรวจสอบ		ลงชื่อผู้ตรวจสอบ	หมายเหตุ
	ตึก (ชั้น)	ห้อง	ปกติ	แก้ไข		
	A land A ชั้น 1	หน้าห้อง 1104	/			
		หน้าห้อง 1108	/			
		หน้าห้อง 1112	/			
	A land A ชั้น 2	หน้าห้อง 1204	/			
		หน้าห้อง 1208	/			
		หน้าห้อง 1212	/			
	A land A ชั้น 3	หน้าห้อง 1304	/			
		หน้าห้อง 1308	/			
		หน้าห้อง 1312	/			
	B land A ชั้น 1	หน้าห้อง 1113	/			
		หน้าห้อง 1117	/			
	B land A ชั้น 2	หน้าห้อง 1213	/			
		หน้าห้อง 1217	/			
	B land A ชั้น 3	หน้าห้อง 1313	/			
		หน้าห้อง 1317	/			
	A1 land B ชั้น 1	หน้าห้อง 2109	/			
		หน้าห้อง 2105	/			
		ห้องตู้จ่ายไฟ	/			
	A1 land B ชั้น 2	หน้าห้อง 2209	/			
		หน้าห้อง 2205	/			
		ห้อง Maid	/			
	A1 land B ชั้น 3	หน้าห้อง 2309	/			
		หน้าห้อง 2305	/			
		ห้อง Maid	/			
	A2 land B ชั้น 1	หน้าห้อง 2125	/			
		ห้องจ่ายไฟ	/			
		หน้าห้อง 2129	/			
	A2 land B ชั้น 2	หน้าห้อง 2225	/			
		ห้อง Maid	/			
		หน้าห้อง 2229	/			
	A2 land B ชั้น 3	หน้าห้อง 2325	/			
		ห้อง Maid	/			
		หน้าห้อง 2329	/			

Emergency light check list

เดือน กันยายน / 2567

วัน/เดือน/ปี	สถานที่		ผลการตรวจสอบ		ลงชื่อผู้ตรวจสอบ	หมายเหตุ
	ตึก (ชั้น)	ห้อง	ปกติ	แก้ไข		
	B land B ชั้น 1	หน้าห้อง 2117	/		อภพ	
		ห้องจ่ายไฟ	/			
	B land B ชั้น 2	หน้าห้อง 2217	/			
		ห้อง Maid	/			
	B land B ชั้น 3	หน้าห้อง 2317	/			
		ห้อง Maid	/		อภพ	
	Lobby ชั้นล่าง	ห้อง Maid	/		อภพ	
		หน้าห้อง Snooker	/			
		ในห้อง Snooker	/			
		หน้าห้อง Kidclub	/			
		ข้างห้อง Clinic	/			
	Lobby ชั้นบน	หน้าห้องน้ำข้างห้องประชุม	/			
		หน้าห้องประชุม Hall 2	/			
		หน้าห้อง IT	/			
		ห้อง Premium lounge	/			
		ห้องน้ำหญิง	/		อภพ	
	Staff House ชั้นล่าง	ห้อง MDB	/		อภพ	
		ห้อง Generator	/			
		Fire Pump	/			
		Office E/N	/			
		ห้องผ้าแผนกแม่บ้าน	/			
		หน้า Office บุคคล	/			
	Staff House ชั้นบน	หน้า Store ของ Canteen	/			
		หน้าห้องน้ำบน Canteen	/			
		หน้าห้องเก็บของบน Canteen	/		อภพ	
	หอหญิง (ชั้น1)	ประตูทางเข้าหอหญิง	/		อภพ	
		หอหญิงข้างห้องน้ำ	/			
	หอหญิง (ชั้น2)	ตรงทางเดินข้างห้องน้ำ	/			
		ข้างห้องน้ำ	/			
	หอชาย (ชั้น1)	ประตูทางเข้าหอชาย	/			
		หอชายข้างห้องน้ำ	/			
	หอชาย (ชั้น2)	ทางเดิน	/			
		ข้างห้องน้ำ	/		อภพ	

Emergency light check list

เดือน กันยายน / 2567

วัน/เดือน/ปี	สถานที่		ผลการตรวจสอบ		ลงชื่อผู้ตรวจสอบ	หมายเหตุ
	ตึก (ชั้น)	ห้อง	ปกติ	แก้ไข		
	ครัวแมน ชั้น 1	หน้าประตูทางเข้าครัวแมน	/		กช	
		หน้าห้องน้ำ	/			
		ข้างในครัว	/			
	ครัวแมน ชั้น 2	ห้องอาหารอดิค	/		กช	
		หน้าห้องน้ำอดิค	/			
	Talay Thong	Resterange 1	/		กช	
		Resterange 1	/		กช	
		Kitchen 2 units	/		กช	
	Plaza ชั้น 1	หน้าลิฟท์	/		กช	
		หน้า MDB	/			
		หน้าห้อง 8/6	/			
		หน้าห้อง 8/24	/			
		หน้าห้อง 1717	/			
		หน้าห้อง 1727	/			
		หน้าห้อง 1729	/			
	Plaza ชั้น 2	หน้าลิฟท์	/		กช	
		หน้า 8/1 ชั้น 2	/			
		หน้า 8/6 ชั้น 2	/			
		หน้าห้อง 1809	/			
		หน้าห้อง 1819	/			
		หน้าห้อง 1824	/			
		หน้าห้อง 1825	/			
		หน้าห้อง 1823	/			
		หน้าห้อง 1833	/			
		หน้าห้อง 1838	/			
			/			
			/			

Emergency light check list

เดือน ตุลาคม / 2567

วัน/เดือน/ปี	สถานที่		ผลการตรวจสอบ		ลงชื่อผู้ตรวจสอบ	หมายเหตุ
	ตึก (ชั้น)	ห้อง	ปกติ	แก้ไข		
	A land A ชั้น 1	หน้าห้อง 1104	✓		C. 110	
		หน้าห้อง 1108	✓			
		หน้าห้อง 1112	✓			
	A land A ชั้น 2	หน้าห้อง 1204	✓			
		หน้าห้อง 1208	✓			
		หน้าห้อง 1212	✓			
	A land A ชั้น 3	หน้าห้อง 1304	✓			
		หน้าห้อง 1308	✓			
		หน้าห้อง 1312	✓			
	B land A ชั้น 1	หน้าห้อง 1113	✓		C. 110	
		หน้าห้อง 1117	✓			
	B land A ชั้น 2	หน้าห้อง 1213	✓			
		หน้าห้อง 1217	✓			
	B land A ชั้น 3	หน้าห้อง 1313	✓			
		หน้าห้อง 1317	✓			
	A1 land B ชั้น 1	หน้าห้อง 2109	✓		C. 110	
		หน้าห้อง 2105	✓			
		ห้องตู้จ่ายไฟ	✓			
	A1 land B ชั้น 2	หน้าห้อง 2209	✓			
		หน้าห้อง 2205	✓			
		ห้อง Maid	✓			
	A1 land B ชั้น 3	หน้าห้อง 2309	✓			
		หน้าห้อง 2305	✓			
		ห้อง Maid	✓			
	A2 land B ชั้น 1	หน้าห้อง 2125	✓		C. 110	
		ห้องจ่ายไฟ	✓			
		หน้าห้อง 2129	✓			
	A2 land B ชั้น 2	หน้าห้อง 2225	✓			
		ห้อง Maid	✓			
		หน้าห้อง 2229	✓			
	A2 land B ชั้น 3	หน้าห้อง 2325	✓			
		ห้อง Maid	✓			
		หน้าห้อง 2329	✓			

Emergency light check list

เดือน ตุลาคม / 2567

วัน/เดือน/ปี	สถานที่		ผลการตรวจสอบ		ลงชื่อผู้ตรวจสอบ	หมายเหตุ
	ตึก (ชั้น)	ห้อง	ปกติ	แก้ไข		
	B land B ชั้น 1	หน้าห้อง 2117	✓		C. ๓๖๐	
		ห้องจ่ายไฟ	✓			
	B land B ชั้น 2	หน้าห้อง 2217	✓			
		ห้อง Maid	✓			
	B land B ชั้น 3	หน้าห้อง 2317	✓			
		ห้อง Maid	✓			
	Lobby ชั้นล่าง	ห้อง Maid	✓		C. ๓๖๐	
		หน้าห้อง Snooker	✓			
		ในห้อง Snooker	✓			
		หน้าห้อง Kidclub	✓			
		ข้างห้อง Clinic	✓			
	Lobby ชั้นบน	หน้าห้องน้ำข้างห้องประชุม	✓			
		หน้าห้องประชุม Hall 2	✓			
		หน้าห้อง IT	✓			
		ห้อง Premium lounge	✓			
		ห้องน้ำหญิง	✓			
	Staff House ชั้นล่าง	ห้อง MDB	✓		C. ๓๖๐	
		ห้อง Generator	✓			
		Fire Pump	✓			
		Office E/N	✓			
		ห้องผ้าแผนกแม่บ้าน	✓			
		หน้า Office บุคคล	✓			
	Staff House ชั้นบน	หน้า Store ของ Canteen	✓			
		หน้าห้องน้ำบน Canteen	✓			
		หน้าห้องเก็บของบน Canteen	✓			
	หอหญิง (ชั้น1)	ประตูทางเข้าหอหญิง	✓		C. ๓๖๐	
		หอหญิงข้างห้องน้ำ	✓			
	หอหญิง (ชั้น2)	ตรงทางเดินข้างห้องน้ำ	✓			
		ข้างห้องน้ำ	✓			
	หอชาย (ชั้น1)	ประตูทางเข้าหอชาย	✓			
		หอชายข้างห้องน้ำ	✓			
	หอชาย (ชั้น2)	ทางเดิน	✓			
		ข้างห้องน้ำ	✓			

Emergency light check list

เดือน พฤษภาคม / 2567

วัน/เดือน/ปี	สถานที่		ผลการตรวจสอบ		ลงชื่อผู้ตรวจสอบ	หมายเหตุ
	ตึก (ชั้น)	ห้อง	ปกติ	แก้ไข		
	ครัวแมน ชั้น 1	หน้าประตูทางเข้าครัวแมน	✓		Camo	
		หน้าห้องน้ำ	✓			
		ข้างในครัว	✓			
	ครัวแมน ชั้น 2	ห้องอาหารออกคิก	✓			
		หน้าห้องน้ำออกคิก	✓			
	Talay Thong	Resterange 1	✓		Camo	
		Resterange 1	✓			
		Kitchen 2 units	✓			
	Plaza ชั้น 1	หน้าลิฟท์	✓	✓	Camo	
		หน้า MDB	✓			
		หน้าห้อง 8/6	✓			
		หน้าห้อง 8/24	✓			
		หน้าห้อง 1717	✓			
		หน้าห้อง 1727	✓			
		หน้าห้อง 1729	✓			
	Plaza ชั้น 2	หน้าลิฟท์		✓	Camo	
		หน้า 8/1 ชั้น 2	✓			
		หน้า 8/6 ชั้น 2	✓			
		หน้าห้อง 1809	✓			
		หน้าห้อง 1819	✓			
		หน้าห้อง 1824	✓			
		หน้าห้อง 1825	✓			
		หน้าห้อง 1823	✓			
		หน้าห้อง 1833	✓			
		หน้าห้อง 1838	✓			

Emergency light check list

เดือน พฤษภาคม / 2567

วัน/เดือน/ปี	สถานที่		ผลการตรวจสอบ		ลงชื่อผู้ตรวจสอบ	หมายเหตุ
	ตึก (ชั้น)	ห้อง	ปกติ	แก้ไข		
	A land A ชั้น 1	หน้าห้อง 1104	/			
		หน้าห้อง 1108	/			
		หน้าห้อง 1112	/			
	A land A ชั้น 2	หน้าห้อง 1204	/			
		หน้าห้อง 1208	/			
		หน้าห้อง 1212	/			
	A land A ชั้น 3	หน้าห้อง 1304	/			
		หน้าห้อง 1308	/			
		หน้าห้อง 1312	/			
	B land A ชั้น 1	หน้าห้อง 1113	/			
		หน้าห้อง 1117	/			
	B land A ชั้น 2	หน้าห้อง 1213	/			
		หน้าห้อง 1217	/			
	B land A ชั้น 3	หน้าห้อง 1313	/			
		หน้าห้อง 1317	/			
	A1 land B ชั้น 1	หน้าห้อง 2109	/		จ.แสง	
		หน้าห้อง 2105	/			
		ห้องตู้จ่ายไฟ	/			
	A1 land B ชั้น 2	หน้าห้อง 2209	/			
		หน้าห้อง 2205	/			
		ห้อง Maid	/			
	A1 land B ชั้น 3	หน้าห้อง 2309	/			
		หน้าห้อง 2305	/			
		ห้อง Maid	/			
	A2 land B ชั้น 1	หน้าห้อง 2125	/			
		ห้องจ่ายไฟ	/			
		หน้าห้อง 2129	/			
	A2 land B ชั้น 2	หน้าห้อง 2225	/			
		ห้อง Maid	/			
		หน้าห้อง 2229	/			
	A2 land B ชั้น 3	หน้าห้อง 2325	/			
		ห้อง Maid	/			
		หน้าห้อง 2329	/			

Emergency light check list

เดือน พฤศจิกายน / 2567

วัน/เดือน/ปี	สถานที่		ผลการตรวจสอบ		ลงชื่อผู้ตรวจสอบ	หมายเหตุ
	ตึก (ชั้น)	ห้อง	ปกติ	แก้ไข		
	B land B ชั้น 1	หน้าห้อง 2117	/			
		ห้องจ่ายไฟ	/			
	B land B ชั้น 2	หน้าห้อง 2217	/			
		ห้อง Maid	/			
	B land B ชั้น 3	หน้าห้อง 2317	/			
		ห้อง Maid	/			
	Lobby ชั้นล่าง	ห้อง Maid	/			
		หน้าห้อง Snooker	/			
		ใน ห้อง Snooker	/			
		หน้าห้อง Kidclub	/			
		ข้างห้อง Clinic	/			
	Lobby ชั้นบน	หน้าห้องน้ำข้างห้องประชุม	/			
		หน้าห้องประชุม Hall 2	/			
		หน้าห้อง IT	/			
		ห้อง Premium lounge	/			
		ห้องน้ำหญิง	/			
	Staff House ชั้นล่าง	ห้อง MDB	/		โหนด	
		ห้อง Generator	/			
		Fire Pump	/			
		Office E/N	/			
		ห้องผ้าแผนกแม่บ้าน	/			
		หน้า Office บุคคล	/			
	Staff House ชั้นบน	หน้า Store ของ Canteen	/			
		หน้าห้องน้ำบน Canteen	/			
		หน้าห้องเก็บของบน Canteen	/			
	หอหญิง (ชั้น1)	ประตูทางเข้าหอหญิง	/			
		หอหญิงข้างห้องน้ำ	/			
	หอหญิง (ชั้น2)	ตรงทางเดินข้างห้องน้ำ	/			
		ข้างห้องน้ำ	/			
	หอชาย (ชั้น1)	ประตูทางเข้าหอชาย	/			
		หอชายข้างห้องน้ำ	/			
	หอชาย (ชั้น2)	ทางเดิน	/			
		ข้างห้องน้ำ	/			

Emergency light check list

เดือน พฤศจิกายน / 2567

วัน/เดือน/ปี	สถานที่		ผลการตรวจสอบ		ลงชื่อผู้ตรวจสอบ	หมายเหตุ
	ตึก (ชั้น)	ห้อง	ปกติ	แก้ไข		
	ครัวเมน ชั้น 1	หน้าประตูทางเข้าครัวเมน	/		[Signature]	
		หน้าห้องน้ำ	/			
		ข้างในครัว	/			
	ครัวเมน ชั้น 2	ห้องอาหารออกคิค	/			
		หน้าห้องน้ำออกคิค	/			
	Talay Thong	Resterange 1	/			
		Resterange 1	/			
		Kitchen 2 units	/			
	Plaza ชั้น 1	หน้าลิฟท์		/		ไม่ส
		หน้า MDB	/			
		หน้าห้อง 8/6	/			
		หน้าห้อง 8/24	/			
		หน้าห้อง 1717	/			
		หน้าห้อง 1727	/			
		หน้าห้อง 1729	/			OK
	Plaza ชั้น 2	หน้าลิฟท์		/		ไม่ส
		หน้า 8/1 ชั้น 2	/			
		หน้า 8/6 ชั้น 2	/			
		หน้าห้อง 1809	/			
		หน้าห้อง 1819	/			
		หน้าห้อง 1824	/			
		หน้าห้อง 1825	/			
		หน้าห้อง 1823	/			
		หน้าห้อง 1833	/			
		หน้าห้อง 1838	/			

Emergency light check list

เดือน มิถุนายน / 2567

วัน/เดือน/ปี	สถานที่		ผลการตรวจสอบ		ลงชื่อผู้ตรวจสอบ	หมายเหตุ
	ตึก (ชั้น)	ห้อง	ปกติ	แก้ไข		
	A land A ชั้น 1	หน้าห้อง 1104	/			
		หน้าห้อง 1108	/			
		หน้าห้อง 1112	/			ไฟดับ
	A land A ชั้น 2	หน้าห้อง 1204	/			
		หน้าห้อง 1208	/			ไฟดับ
		หน้าห้อง 1212		/		
	A land A ชั้น 3	หน้าห้อง 1304	/			
		หน้าห้อง 1308		/		ไฟดับ
		หน้าห้อง 1312		/		ไฟดับ
	B land A ชั้น 1	หน้าห้อง 1113	/			
		หน้าห้อง 1117	/			
	B land A ชั้น 2	หน้าห้อง 1213	/			
		หน้าห้อง 1217	/			
	B land A ชั้น 3	หน้าห้อง 1313	/			
		หน้าห้อง 1317	/			
	A1 land B ชั้น 1	หน้าห้อง 2109	/			
		หน้าห้อง 2105	/			
		ห้องตู้จ่ายไฟ		/		ไฟดับ
	A1 land B ชั้น 2	หน้าห้อง 2209	/			
		หน้าห้อง 2205	/			
		ห้อง Maid		/		ไฟดับ
	A1 land B ชั้น 3	หน้าห้อง 2309	/			
		หน้าห้อง 2305	/			
		ห้อง Maid		/		ไฟดับ
	A2 land B ชั้น 1	หน้าห้อง 2125	/			
		ห้องจ่ายไฟ	/			
		หน้าห้อง 2129	/			
	A2 land B ชั้น 2	หน้าห้อง 2225	/			
		ห้อง Maid	/			
		หน้าห้อง 2229	/			
	A2 land B ชั้น 3	หน้าห้อง 2325	/			
		ห้อง Maid	/			
		หน้าห้อง 2329	/			

Emergency light check list

เดือน สิงหาคม / 2567

วัน/เดือน/ปี	สถานที่		ผลการตรวจสอบ		ลงชื่อผู้ตรวจสอบ	หมายเหตุ
	ตึก (ชั้น)	ห้อง	ปกติ	แก้ไข		
	B land B ชั้น 1	หน้าห้อง 2117	/			
		ห้องจ่ายไฟ		/		ไฟไม่ติด
	B land B ชั้น 2	หน้าห้อง 2217	/			
		ห้อง Maid		/		ไฟไม่ติด
	B land B ชั้น 3	หน้าห้อง 2317	/			
		ห้อง Maid		/		ไฟไม่ติด
	Lobby ชั้นล่าง	ห้อง Maid	/			
		หน้าห้อง Snooker	/			
		ในห้อง Snooker	/			
		หน้าห้อง Kidclub	/			
		ข้างห้อง Clinic	/			
	Lobby ชั้นบน	หน้าห้องน้ำข้างห้องประชุม		/		ไฟไม่ติด
		หน้าห้องประชุม Hall 2		/		ไฟไม่ติด
		หน้าห้อง IT	/			
		ห้อง Premium lounge	/			
		ห้องน้ำหญิง	/			
	Staff House ชั้นล่าง	ห้อง MDB	/			
		ห้อง Generator	/			
		Fire Pump		/		ไฟไม่ติด
		Office E/N	/			
		ห้องผ่านแผนกแม่บ้าน	/			
		หน้า Office บุคคล	/			
	Staff House ชั้นบน	หน้า Store ของ Canteen	/			
		หน้าห้องน้ำบน Canteen	/			
		หน้าห้องเก็บของบน Canteen	/			
	หอหญิง (ชั้น1)	ประตูทางเข้าหอหญิง	/			
		หอหญิงข้างห้องน้ำ	/			
	หอหญิง (ชั้น2)	ตรงทางเดินข้างห้องน้ำ	/			
		ข้างห้องน้ำ	/			
	หอชาย (ชั้น1)	ประตูทางเข้าหอชาย	/			
		หอชายข้างห้องน้ำ	/			
	หอชาย (ชั้น2)	ทางเดิน	/			
		ข้างห้องน้ำ	/			

Emergency light check list

เดือน สิงหาคม 2567

วัน/เดือน/ปี	สถานที่		ผลการตรวจสอบ		ลงชื่อผู้ตรวจสอบ	หมายเหตุ
	ตึก (ชั้น)	ห้อง	ปกติ	แก้ไข		
	ครัวเมน ชั้น 1	หน้าประตูทางเข้าครัวเมน		/		ไฟกราฟฟ
		หน้าห้องน้ำ	/			
		ข้างในครัว	/			
	ครัวเมน ชั้น 2	ห้องอาหารอดิค	/			
		หน้าห้องน้ำอดิค	/			
	Talay Thong	Resterange 1	/	/		ไฟดับฟอส ไฟดับฟอส
		Resterange 1		/		
		Kitchen 2 units	/			
	Plaza ชั้น 1	หน้าลิฟท์	/			
		หน้า MDB	/			
		หน้าห้อง 8/6	/			
		หน้าห้อง 8/24	/			
		หน้าห้อง 1717	/			
		หน้าห้อง 1727	/			
		หน้าห้อง 1729	/			
	Plaza ชั้น 2	หน้าลิฟท์	/			
		หน้า 8/1 ชั้น 2	/			
		หน้า 8/6 ชั้น 2	/			
		หน้าห้อง 1809	/			
		หน้าห้อง 1819	/			
		หน้าห้อง 1824	/			
		หน้าห้อง 1825	/			
		หน้าห้อง 1823	/			
		หน้าห้อง 1833	/			
		หน้าห้อง 1838	/			

ภาคผนวกที่ 10

แบบบันทึกการตรวจสอบระบบบำบัดน้ำเสีย

วัน เดือน ปี	การดำเนินงานของระบบบำบัดน้ำเสีย											ปริมาณตะกอน ส่วนเกิน ที่เกิดขึ้นจาก ระบบบำบัด น้ำเสียที่นำไป กำจัด (ลบ.ม.)	ปัญหา อุปสรรค และแนวทาง แก้ไข	ลายมือชื่อ ผู้บันทึก
	ปริมาณ การใช้ไฟฟ้า ของระบบ บำบัด น้ำเสีย (หน่วย (KWH)	ปริมาณ น้ำใช้ ในทุกกิจกรรม ของ แหล่งกำเนิด มลพิษ (ลบ.ม.)	ปริมาณ น้ำเสีย ที่เข้า ระบบ บำบัด น้ำเสีย (ลบ.ม.)	การระบาย น้ำทิ้งจาก ระบบบำบัด น้ำเสีย (ระบาย/ ไม่ระบาย)	ปริมาณ สารเคมีหรือ สารสกัด ชีวภาพที่ใช้ (ชื่อปริมาณ) (ลิตรหรือ กิโลกรัม)	ระบบบำบัด น้ำเสีย (ปกติ/ผิดปกติ)	เครื่องสูบน้ำ (ปกติ/ผิดปกติ)	เครื่องเติมอากาศ (ปกติ/ผิดปกติ)	เครื่องกวน/ ผสมน้ำเสีย (ปกติ/ผิดปกติ)	เครื่องกวน/ ผสมสารเคมี (ปกติ/ผิดปกติ)	เครื่องสูบน้ำ (ปกติ/ผิดปกติ)	อื่นๆ (ระบุ) (ปกติ/ผิดปกติ)		
1/7/2567	56	59	47	ระบาย		ปกติ	ปกติ	ปกติ	-	ปกติ	-	ปกติ	-	
2/7/2567	57	61	49	ระบาย		ปกติ	ปกติ	ปกติ	-	ปกติ	-	ปกติ	-	
3/7/2567	58	63	50	ระบาย	EM 40 ลิตร	ปกติ	ปกติ	ปกติ	-	ปกติ	-	ปกติ	-	
4/7/2567	62	70	56	ระบาย		ปกติ	ปกติ	ปกติ	-	ปกติ	-	ปกติ	-	
5/7/2567	56	61	49	ระบาย		ปกติ	ปกติ	ปกติ	-	ปกติ	-	ปกติ	-	
6/7/2567	62	69	55	ระบาย		ปกติ	ปกติ	ปกติ	-	ปกติ	-	ปกติ	-	
7/7/2567	55	60	48	ระบาย	EM 40 ลิตร	ปกติ	ปกติ	ปกติ	-	ปกติ	-	ปกติ	-	
8/7/2567	58	65	52	ระบาย		ปกติ	ปกติ	ปกติ	-	ปกติ	-	ปกติ	-	
9/7/2567	59	64	51	ระบาย		ปกติ	ปกติ	ปกติ	-	ปกติ	-	ปกติ	-	
10/7/2567	63	68	54	ระบาย		ปกติ	ปกติ	ปกติ	-	ปกติ	-	ปกติ	-	
11/7/2567	68	71	57	ระบาย	EM 40 ลิตร	ปกติ	ปกติ	ปกติ	-	ปกติ	-	ปกติ	-	
12/7/2567	82	78	62	ระบาย		ปกติ	ปกติ	ปกติ	-	ปกติ	-	ปกติ	-	
13/7/2567	82	78	62	ระบาย		ปกติ	ปกติ	ปกติ	-	ปกติ	-	ปกติ	-	
14/7/2567	79	75	60	ระบาย		ปกติ	ปกติ	ปกติ	-	ปกติ	-	ปกติ	-	
15/7/2567	71	70	56	ระบาย	EM 40 ลิตร	ปกติ	ปกติ	ปกติ	-	ปกติ	-	ปกติ	-	

วัน เดือน ปี	ปริมาณ การใช้ไฟฟ้า ของระบบ บำบัด น้ำเสีย (หน่วย)	ปริมาณ น้ำใช้ ในทุกกิจกรรม ของ แหล่งกำเนิด มลพิษ (ลบ.ม.)	ปริมาณ น้ำเสีย ที่เข้า ระบบ บำบัด น้ำเสีย (ลบ.ม.)	การระบาย น้ำทิ้งจาก ระบบบำบัด น้ำเสีย (ระบาย/ ไม่ระบาย)	ปริมาณ สารเคมีหรือ สารสกัด ชีวภาพที่ใช้ (ชื่อ/ปริมาณ) (ลิตรหรือ กิโลกรัม)	การทำงานของระบบบำบัดน้ำเสีย							ปริมาณตะกอน ส่วนเกิน ที่เกิดขึ้นจาก ระบบบำบัด น้ำเสียที่นำไป กำจัด (ลบ.ม.)	ปัญหา อุปสรรค และแนวทาง แก้ไข	ลายมือชื่อ ผู้บันทึก
						ระบบบำบัด น้ำเสีย (ปกติ/ผิดปกติ)	เครื่องสูบน้ำ (ปกติ/ผิดปกติ)	เครื่องเติมอากาศ (ปกติ/ผิดปกติ)	เครื่องกวน/ ผสมน้ำเสีย (ปกติ/ผิดปกติ)	เครื่องกวน/ ผสมสารเคมี (ปกติ/ผิดปกติ)	เครื่องสูบน้ำ (ปกติ/ผิดปกติ)	อื่นๆ (ระบุ) (ปกติ/ผิดปกติ)			
16/7/2567	68	73	58	ระบาย		ปกติ	ปกติ	ปกติ	-	ปกติ	-	ปกติ	-	-	
17/7/2567	82	79	63	ระบาย		ปกติ	ปกติ	ปกติ	-	ปกติ	-	ปกติ	-	-	
18/7/2567	68	74	59	ระบาย		ปกติ	ปกติ	ปกติ	-	ปกติ	-	ปกติ	-	-	
19/7/2567	65	71	57	ระบาย	EM 40 ลิตร	ปกติ	ปกติ	ปกติ	-	ปกติ	-	ปกติ	-	-	
20/7/2567	67	73	58	ระบาย		ปกติ	ปกติ	ปกติ	-	ปกติ	-	ปกติ	-	-	
21/7/2567	64	68	54	ระบาย		ปกติ	ปกติ	ปกติ	-	ปกติ	-	ปกติ	-	-	
22/7/2567	55	64	51	ระบาย		ปกติ	ปกติ	ปกติ	-	ปกติ	-	ปกติ	-	-	
23/7/2567	53	63	50	ระบาย	EM 40 ลิตร	ปกติ	ปกติ	ปกติ	-	ปกติ	-	ปกติ	-	-	
24/7/2567	53	61	49	ระบาย		ปกติ	ปกติ	ปกติ	-	ปกติ	-	ปกติ	-	-	
25/7/2567	55	65	52	ระบาย		ปกติ	ปกติ	ปกติ	-	ปกติ	-	ปกติ	-	-	
26/7/2567	53	60	48	ระบาย		ปกติ	ปกติ	ปกติ	-	ปกติ	-	ปกติ	-	-	
27/7/2567	54	63	50	ระบาย	EM 40 ลิตร	ปกติ	ปกติ	ปกติ	-	ปกติ	-	ปกติ	-	-	
28/7/2567	52	59	47	ระบาย		ปกติ	ปกติ	ปกติ	-	ปกติ	-	ปกติ	-	-	
29/7/2567	55	66	53	ระบาย		ปกติ	ปกติ	ปกติ	-	ปกติ	-	ปกติ	-	-	
30/7/2567	54	65	52	ระบาย		ปกติ	ปกติ	ปกติ	-	ปกติ	-	ปกติ	-	-	
31/7/2567	68	79	63	ระบาย	EM 40 ลิตร	ปกติ	ปกติ	ปกติ	-	ปกติ	-	ปกติ	-	-	

วัน เดือน ปี	การทำงานของระบบบำบัดน้ำเสีย												ปริมาณตะกอน ส่วนเกิน ที่เกิดขึ้นจาก ระบบบำบัด น้ำเสียที่นำไป กำจัด (ลบ.ม.)	ปัญหา อุปสรรค และแนวทาง แก้ไข	ลายมือชื่อ ผู้บันทึก	
	ปริมาณ การใช้ไฟฟ้า ของระบบ บำบัด น้ำเสีย (หน่วย) (KWH)	ปริมาณ น้ำใช้ ในทุกกิจกรรม ของ แหล่งกำเนิด มลพิษ (ลบ.ม.)	ปริมาณ น้ำเสีย ที่เข้า ระบบ บำบัด น้ำเสีย (ลบ.ม.)	การระบาย น้ำทั้งหมด ระบบบำบัด น้ำเสีย (ระบาย/ ไม่ระบาย)	ปริมาณ สารเคมีหรือ สารสกัด ชีวภาพที่ใช้ (ชื่อ/ปริมาณ) (ลิตรหรือ กิโลกรัม)	ระบบบำบัด น้ำเสีย (ปกติ/ผิดปกติ)	เครื่องสูบน้ำ (ปกติ/ผิดปกติ)	เครื่องเติมอากาศ (ปกติ/ผิดปกติ)	เครื่องกวน/ ผสมน้ำเสีย (ปกติ/ผิดปกติ)	เครื่องกวน/ ผสมสารเคมี (ปกติ/ผิดปกติ)	เครื่องสูบน้ำ (ปกติ/ผิดปกติ)	อื่นๆ (ระบุ) (ปกติ/ผิดปกติ)				
1/8/2567	58	61	49	ระบาย		ปกติ	ปกติ	ปกติ	-	ปกติ	-	ปกติ	-	-		
2/8/2567	61	66	53	ระบาย		ปกติ	ปกติ	ปกติ	-	ปกติ	-	ปกติ	-	-		
3/8/2567	65	69	55	ระบาย	EM 40 ลิตร	ปกติ	ปกติ	ปกติ	-	ปกติ	-	ปกติ	-	-		
4/8/2567	73	74	59	ระบาย		ปกติ	ปกติ	ปกติ	-	ปกติ	-	ปกติ	-	-		
5/8/2567	82	84	67	ระบาย		ปกติ	ปกติ	ปกติ	-	ปกติ	-	ปกติ	-	-		
6/8/2567	79	81	65	ระบาย		ปกติ	ปกติ	ปกติ	-	ปกติ	-	ปกติ	-	-		
7/8/2567	78	81	65	ระบาย	EM 40 ลิตร	ปกติ	ปกติ	ปกติ	-	ปกติ	-	ปกติ	-	-		
8/8/2567	75	78	62	ระบาย		ปกติ	ปกติ	ปกติ	-	ปกติ	-	ปกติ	-	-		
9/8/2567	74	75	60	ระบาย		ปกติ	ปกติ	ปกติ	-	ปกติ	-	ปกติ	-	-		
10/8/2567	73	74	59	ระบาย		ปกติ	ปกติ	ปกติ	-	ปกติ	-	ปกติ	-	-		
11/8/2567	75	79	63	ระบาย	EM 40 ลิตร	ปกติ	ปกติ	ปกติ	-	ปกติ	-	ปกติ	-	-		
12/8/2567	72	76	61	ระบาย		ปกติ	ปกติ	ปกติ	-	ปกติ	-	ปกติ	-	-		
13/8/2567	72	75	60	ระบาย		ปกติ	ปกติ	ปกติ	-	ปกติ	-	ปกติ	-	-		
14/8/2567	75	78	62	ระบาย		ปกติ	ปกติ	ปกติ	-	ปกติ	-	ปกติ	-	-		
15/8/2567	68	74	59	ระบาย	EM 40 ลิตร	ปกติ	ปกติ	ปกติ	-	ปกติ	-	ปกติ	-	-		

วัน เดือน ปี	ปริมาณ การใช้ไฟฟ้า	ปริมาณ น้ำใช้ ในทุกกิจกรรม	ปริมาณ น้ำเสีย ที่เข้า ระบบ บำบัด น้ำเสีย (หน่วย)	การระบาย น้ำทิ้งจาก ระบบบำบัด น้ำเสีย (ระยะ/ ไม่ระบาย)	ปริมาณ สารเคมีหรือ สารสกัด ชีวภาพที่ใช้ (ชื่อ/ปริมาณ) (ลิตรหรือ กิโลกรัม)	การทำงานของระบบบำบัดน้ำเสีย						ปริมาณตะกอน	ปัญหา อุปสรรค และแนวทาง แก้ไข	ลายมือชื่อ ผู้บันทึก
						ระบบบำบัด น้ำเสีย (ปกติ/ผิดปกติ)	เครื่องสูบน้ำ (ปกติ/ผิดปกติ)	เครื่องเติมอากาศ (ปกติ/ผิดปกติ)	เครื่องกวน/ ผสมน้ำเสีย (ปกติ/ผิดปกติ)	เครื่องกวน/ ผสมสารเคมี (ปกติ/ผิดปกติ)	เครื่องสูบน้ำ (ปกติ/ผิดปกติ)	อื่นๆ (ระบุ) (ปกติ/ผิดปกติ)		
16/8/2567	75	78	62	ระบาย		ปกติ	ปกติ	ปกติ	-	ปกติ	-	ปกติ	-	
17/8/2567	78	81	65	ระบาย		ปกติ	ปกติ	ปกติ	-	ปกติ	-	ปกติ	-	
18/8/2567	71	76	61	ระบาย		ปกติ	ปกติ	ปกติ	-	ปกติ	-	ปกติ	-	
19/8/2567	76	80	64	ระบาย	EM 40 ลิตร	ปกติ	ปกติ	ปกติ	-	ปกติ	-	ปกติ	-	
20/8/2567	74	78	62	ระบาย		ปกติ	ปกติ	ปกติ	-	ปกติ	-	ปกติ	-	
21/8/2567	73	76	61	ระบาย		ปกติ	ปกติ	ปกติ	-	ปกติ	-	ปกติ	-	
22/8/2567	76	79	63	ระบาย		ปกติ	ปกติ	ปกติ	-	ปกติ	-	ปกติ	-	
23/8/2567	76	79	63	ระบาย	EM 40 ลิตร	ปกติ	ปกติ	ปกติ	-	ปกติ	-	ปกติ	-	
24/8/2567	79	80	64	ระบาย		ปกติ	ปกติ	ปกติ	-	ปกติ	-	ปกติ	-	
25/8/2567	77	76	61	ระบาย		ปกติ	ปกติ	ปกติ	-	ปกติ	-	ปกติ	-	
26/8/2567	76	75	60	ระบาย		ปกติ	ปกติ	ปกติ	-	ปกติ	-	ปกติ	-	
27/8/2567	79	80	64	ระบาย	EM 40 ลิตร	ปกติ	ปกติ	ปกติ	-	ปกติ	-	ปกติ	-	
28/8/2567	86	83	66	ระบาย		ปกติ	ปกติ	ปกติ	-	ปกติ	-	ปกติ	-	
29/8/2567	82	75	60	ระบาย		ปกติ	ปกติ	ปกติ	-	ปกติ	-	ปกติ	-	
30/8/2567	82	75	60	ระบาย		ปกติ	ปกติ	ปกติ	-	ปกติ	-	ปกติ	-	
31/8/2567	83	76	61	ระบาย	EM 40 ลิตร	ปกติ	ปกติ	ปกติ	-	ปกติ	-	ปกติ	-	

วัน เดือน ปี	การทำงานของระบบบำบัดน้ำเสีย												ปริมาณตะกอน ส่วนเกิน ที่เกิดขึ้นจาก ระบบบำบัด น้ำเสียที่นำไป กำจัด (ลบ.ม.)	ปัญหา อุปสรรค และแนวทาง แก้ไข	ลายมือชื่อ ผู้บันทึก
	ปริมาณ การใช้ไฟฟ้า ของระบบ บำบัด น้ำเสีย (หน่วย) (KWH)	ปริมาณ น้ำใช้ ในทุกกิจกรรม ของ แหล่งกำเนิด มลพิษ (ลบ.ม.)	ปริมาณ น้ำเสีย ที่เข้า ระบบ บำบัด น้ำเสีย (ลบ.ม.)	การระบาย น้ำทิ้งจาก ระบบบำบัด น้ำเสีย (ระบาย/ ไม่ระบาย)	ปริมาณ สารเคมีหรือ สารสกัด ชีวภาพที่ใช้ (ชื่อ/ปริมาณ) (ลิตรหรือ กิโลกรัม)	ระบบบำบัด น้ำเสีย (ปกติ/ผิดปกติ)	เครื่องสูบน้ำ (ปกติ/ผิดปกติ)	เครื่องเติมอากาศ (ปกติ/ผิดปกติ)	เครื่องกวน/ ผสมน้ำเสีย (ปกติ/ผิดปกติ)	เครื่องกวน/ ผสมสารเคมี (ปกติ/ผิดปกติ)	เครื่องสูบน้ำ (ปกติ/ผิดปกติ)	อื่นๆ (ระบุ) (ปกติ/ผิดปกติ)			
1/9/2567	79	74	59	ระบาย		ปกติ	ปกติ	ปกติ	-	ปกติ	-	ปกติ	-	-	
2/9/2567	76	71	57	ระบาย		ปกติ	ปกติ	ปกติ	-	ปกติ	-	ปกติ	-	-	
3/9/2567	82	76	61	ระบาย	EM 40 ลิตร	ปกติ	ปกติ	ปกติ	-	ปกติ	-	ปกติ	-	-	
4/9/2567	87	80	64	ระบาย		ปกติ	ปกติ	ปกติ	-	ปกติ	-	ปกติ	-	-	
5/9/2567	84	79	63	ระบาย		ปกติ	ปกติ	ปกติ	-	ปกติ	-	ปกติ	-	-	
6/9/2567	83	75	60	ระบาย		ปกติ	ปกติ	ปกติ	-	ปกติ	-	ปกติ	-	-	
7/9/2567	96	83	66	ระบาย	EM 40 ลิตร	ปกติ	ปกติ	ปกติ	-	ปกติ	-	ปกติ	-	-	
8/9/2567	71	65	52	ระบาย		ปกติ	ปกติ	ปกติ	-	ปกติ	-	ปกติ	-	-	
9/9/2567	74	69	55	ระบาย		ปกติ	ปกติ	ปกติ	-	ปกติ	-	ปกติ	-	-	
10/9/2567	74	68	54	ระบาย		ปกติ	ปกติ	ปกติ	-	ปกติ	-	ปกติ	-	-	
11/9/2567	75	70	56	ระบาย	EM 40 ลิตร	ปกติ	ปกติ	ปกติ	-	ปกติ	-	ปกติ	-	-	
12/9/2567	74	66	53	ระบาย		ปกติ	ปกติ	ปกติ	-	ปกติ	-	ปกติ	-	-	
13/9/2567	78	73	58	ระบาย		ปกติ	ปกติ	ปกติ	-	ปกติ	-	ปกติ	-	-	
14/9/2567	85	81	65	ระบาย		ปกติ	ปกติ	ปกติ	-	ปกติ	-	ปกติ	-	-	
15/9/2567	90	84	67	ระบาย	EM 40 ลิตร	ปกติ	ปกติ	ปกติ	-	ปกติ	-	ปกติ	-	-	

วัน เดือน ปี	ปริมาณ การใช้ไฟฟ้า	ปริมาณ น้ำใช้ ในทุกกิจกรรม	ปริมาณ น้ำเสีย ที่เข้า ระบบ บำบัด น้ำเสีย (หน่วย)	การระบาย น้ำทิ้งจาก ระบบบำบัด น้ำเสีย (ระบาย/ ไม่ระบาย)	ปริมาณ สารเคมีหรือ สารสกัด ชีวภาพที่ใช้ (ชื่อ/ปริมาณ) (ลิตรหรือ กิโลกรัม)	การทำงานของระบบบำบัดน้ำเสีย						ปริมาณตะกอน ส่วนเกิน ที่เกิดขึ้นจาก ระบบบำบัด น้ำเสียที่นำไป กำจัด (ลบ.ม.)	ปัญหา อุปสรรค และแนวทาง แก้ไข	ลายมือชื่อ ผู้บันทึก
						ระบบบำบัด น้ำเสีย (ปกติ/ผิดปกติ)	เครื่องสูบน้ำ (ปกติ/ผิดปกติ)	เครื่องมืออากาศ (ปกติ/ผิดปกติ)	เครื่องกวน/ ผสมน้ำเสีย (ปกติ/ผิดปกติ)	เครื่องกวน/ ผสมสารเคมี (ปกติ/ผิดปกติ)	เครื่องสูบลบตะกอน (ปกติ/ผิดปกติ)	อื่นๆ (ระบุ) (ปกติ/ผิดปกติ)		
16/9/2567	83	78	62	ระบาย		ปกติ	ปกติ	ปกติ	-	ปกติ	-	ปกติ	-	
17/9/2567	88	79	63	ระบาย		ปกติ	ปกติ	ปกติ	-	ปกติ	-	ปกติ	-	
18/9/2567	83	76	61	ระบาย	EM 40 ลิตร	ปกติ	ปกติ	ปกติ	-	ปกติ	-	ปกติ	-	
19/9/2567	87	79	63	ระบาย		ปกติ	ปกติ	ปกติ	-	ปกติ	-	ปกติ	-	
20/9/2567	84	78	62	ระบาย		ปกติ	ปกติ	ปกติ	-	ปกติ	-	ปกติ	-	
21/9/2567	79	71	57	ระบาย		ปกติ	ปกติ	ปกติ	-	ปกติ	-	ปกติ	-	
22/9/2567	80	75	60	ระบาย	EM 40 ลิตร	ปกติ	ปกติ	ปกติ	-	ปกติ	-	ปกติ	-	
23/9/2567	83	76	61	ระบาย		ปกติ	ปกติ	ปกติ	-	ปกติ	-	ปกติ	-	
24/9/2567	82	75	60	ระบาย		ปกติ	ปกติ	ปกติ	-	ปกติ	-	ปกติ	-	
25/9/2567	83	78	62	ระบาย		ปกติ	ปกติ	ปกติ	-	ปกติ	-	ปกติ	-	
26/9/2567	81	74	59	ระบาย	EM 40 ลิตร	ปกติ	ปกติ	ปกติ	-	ปกติ	-	ปกติ	-	
27/9/2567	82	75	60	ระบาย		ปกติ	ปกติ	ปกติ	-	ปกติ	-	ปกติ	-	
28/9/2567	81	73	58	ระบาย		ปกติ	ปกติ	ปกติ	-	ปกติ	-	ปกติ	-	
29/9/2567	80	70	56	ระบาย		ปกติ	ปกติ	ปกติ	-	ปกติ	-	ปกติ	-	
30/9/2567	82	68	54	ระบาย	EM 40 ลิตร	ปกติ	ปกติ	ปกติ	-	ปกติ	-	ปกติ	-	

วัน เดือน ปี	การทำงานของระบบบำบัดน้ำเสีย														ปริมาณตะกอน ส่วนเกิน ที่เกิดขึ้นจาก ระบบบำบัด น้ำเสียที่นำไป กำจัด (ลบ.ม.)	ปัญหา อุปสรรค และแนวทาง แก้ไข	ลายมือชื่อ ผู้บันทึก
	ปริมาณ การใช้ไฟฟ้า ของระบบ บำบัด น้ำเสีย (หน่วย) (KWH)	ปริมาณ น้ำใช้ ในทุกกิจกรรม ของ แหล่งกำเนิด มลพิษ (ลบ.ม.)	ปริมาณ น้ำเสีย ที่เข้า ระบบ บำบัด น้ำเสีย (ลบ.ม.)	การระบาย น้ำทิ้งจาก ระบบบำบัด น้ำเสีย (ระบาย/ ไม่ระบาย)	ปริมาณ สารเคมีหรือ สารสกัด ชีวภาพที่ใช้ (ชื่อ/ปริมาณ) (ลิตรหรือ กิโลกรัม)	การทิ้งกากของเสีย											
						ระบบบำบัด น้ำเสีย (ปกติ/ผิดปกติ)	เครื่องสูบน้ำ (ปกติ/ผิดปกติ)	เครื่องเติมอากาศ (ปกติ/ผิดปกติ)	เครื่องกวน/ ผสมน้ำเสีย (ปกติ/ผิดปกติ)	เครื่องสูบน้ำ (ปกติ/ผิดปกติ)	เครื่องกวน/ ผสมสารเคมี (ปกติ/ผิดปกติ)	เครื่องสูบน้ำ (ปกติ/ผิดปกติ)	อื่นๆ (ระบุ) (ปกติ/ผิดปกติ)				
1/10/2567	81	75	60	ระบาย		ปกติ	ปกติ	ปกติ	-	ปกติ	-	ปกติ	-	-	-	-	
2/10/2567	82	76	61	ระบาย		ปกติ	ปกติ	ปกติ	-	ปกติ	-	ปกติ	-	-	-	-	
3/10/2567	86	80	64	ระบาย	EM 40 ลิตร	ปกติ	ปกติ	ปกติ	-	ปกติ	-	ปกติ	-	-	-	-	
4/10/2567	75	73	58	ระบาย		ปกติ	ปกติ	ปกติ	-	ปกติ	-	ปกติ	-	-	-	-	
5/10/2567	82	76	61	ระบาย		ปกติ	ปกติ	ปกติ	-	ปกติ	-	ปกติ	-	-	-	-	
6/10/2567	76	74	59	ระบาย		ปกติ	ปกติ	ปกติ	-	ปกติ	-	ปกติ	-	-	-	-	
7/10/2567	73	71	57	ระบาย	EM 40 ลิตร	ปกติ	ปกติ	ปกติ	-	ปกติ	-	ปกติ	-	-	-	-	
8/10/2567	75	70	56	ระบาย		ปกติ	ปกติ	ปกติ	-	ปกติ	-	ปกติ	-	-	-	-	
9/10/2567	75	70	56	ระบาย		ปกติ	ปกติ	ปกติ	-	ปกติ	-	ปกติ	-	-	-	-	
10/10/2567	77	73	58	ระบาย		ปกติ	ปกติ	ปกติ	-	ปกติ	-	ปกติ	-	-	-	-	
11/10/2567	81	75	60	ระบาย	EM 40 ลิตร	ปกติ	ปกติ	ปกติ	-	ปกติ	-	ปกติ	-	-	-	-	
12/10/2567	83	79	63	ระบาย		ปกติ	ปกติ	ปกติ	-	ปกติ	-	ปกติ	-	-	-	-	
13/10/2567	73	69	55	ระบาย		ปกติ	ปกติ	ปกติ	-	ปกติ	-	ปกติ	-	-	-	-	
14/10/2567	73	69	55	ระบาย		ปกติ	ปกติ	ปกติ	-	ปกติ	-	ปกติ	-	-	-	-	
15/10/2567	73	68	54	ระบาย	EM 40 ลิตร	ปกติ	ปกติ	ปกติ	-	ปกติ	-	ปกติ	-	-	-	-	

วัน เดือน ปี	การทำงานของระบบบำบัดน้ำเสีย												ปริมาณตะกอน ส่วนเกิน ที่เกิดขึ้นจาก ระบบบำบัด น้ำเสียที่นำไป กำจัด (ลบ.ม.)	ปัญหา อุปสรรค และแนวทาง แก้ไข	ลายมือชื่อ ผู้บันทึก
	ปริมาณ การใช้ไฟฟ้า ของระบบ บำบัด น้ำเสีย (หน่วย)	ปริมาณ น้ำใช้ ในทุกลิตรกรม ของ แหล่งกำเนิด มลพิษ (ลบ.ม.)	ปริมาณ น้ำเสีย ที่เข้า ระบบ บำบัด น้ำเสีย (ลบ.ม.)	การระบาย น้ำทิ้งจาก ระบบบำบัด น้ำเสีย (ระบาย/ ไม่ระบาย)	ปริมาณ สารเคมีหรือ สารสกัด ชีวภาพที่ใช้ (ชื่อ/ปริมาณ) (ลิตรหรือ กิโลกรัม)	ระบบบำบัด น้ำเสีย (ปกติ/ผิดปกติ)	เครื่องสูบน้ำ (ปกติ/ผิดปกติ)	เครื่องเติมอากาศ (ปกติ/ผิดปกติ)	เครื่องทวน/ ผสมน้ำเสีย (ปกติ/ผิดปกติ)	เครื่องทวน/ ผสมสารเคมี (ปกติ/ผิดปกติ)	เครื่องสูบน้ำ (ปกติ/ผิดปกติ)	อื่นๆ (ระบุ) (ปกติ/ผิดปกติ)			
16/10/2567	73	68	54	ระบาย		ปกติ	ปกติ	ปกติ	-	ปกติ	-	ปกติ	-	-	
17/10/2567	73	69	55	ระบาย		ปกติ	ปกติ	ปกติ	-	ปกติ	-	ปกติ	-	-	
18/10/2567	92	86	69	ระบาย		ปกติ	ปกติ	ปกติ	-	ปกติ	-	ปกติ	-	-	
19/10/2567	76	70	56	ระบาย	EM 40 ลิตร	ปกติ	ปกติ	ปกติ	-	ปกติ	-	ปกติ	-	-	
20/10/2567	77	71	57	ระบาย		ปกติ	ปกติ	ปกติ	-	ปกติ	-	ปกติ	-	-	
21/10/2567	71	65	52	ระบาย		ปกติ	ปกติ	ปกติ	-	ปกติ	-	ปกติ	-	-	
22/10/2567	62	63	50	ระบาย		ปกติ	ปกติ	ปกติ	-	ปกติ	-	ปกติ	-	-	
23/10/2567	61	61	49	ระบาย	EM 40 ลิตร	ปกติ	ปกติ	ปกติ	-	ปกติ	-	ปกติ	-	-	
24/10/2567	65	65	52	ระบาย		ปกติ	ปกติ	ปกติ	-	ปกติ	-	ปกติ	-	-	
25/10/2567	64	64	51	ระบาย		ปกติ	ปกติ	ปกติ	-	ปกติ	-	ปกติ	-	-	
26/10/2567	70	69	55	ระบาย		ปกติ	ปกติ	ปกติ	-	ปกติ	-	ปกติ	-	-	
27/10/2567	74	65	52	ระบาย	EM 40 ลิตร	ปกติ	ปกติ	ปกติ	-	ปกติ	-	ปกติ	-	-	
28/10/2567	66	66	53	ระบาย		ปกติ	ปกติ	ปกติ	-	ปกติ	-	ปกติ	-	-	
29/10/2567	75	66	53	ระบาย		ปกติ	ปกติ	ปกติ	-	ปกติ	-	ปกติ	-	-	
30/10/2567	63	63	50	ระบาย		ปกติ	ปกติ	ปกติ	-	ปกติ	-	ปกติ	-	-	
31/10/2567	64	64	51	ระบาย	EM 40 ลิตร	ปกติ	ปกติ	ปกติ	-	ปกติ	-	ปกติ	-	-	

วัน เดือน ปี	การทำงานของระบบบำบัดน้ำเสีย													ปริมาณเชื้อ ผู้บันทึก	
	ปริมาณ การใช้ไฟฟ้า ของระบบ บำบัด น้ำเสีย (หน่วย (KHW)	ปริมาณ น้ำใช้ ในทุกกิจกรรม ของ แหล่งกำเนิด มลพิษ (ลบ.ม.)	ปริมาณ น้ำเสีย ที่เข้า ระบบ บำบัด น้ำเสีย (ลบ.ม.)	การระบาย น้ำทิ้งจาก ระบบบำบัด น้ำเสีย (ระบาย/ ไม่ระบาย)	ปริมาณ สารเคมีหรือ สารสกัด ชีวภาพที่ใช้ (ชื่อ/ปริมาณ) (ลิตรหรือ กิโลกรัม)	การทำงานของระบบบำบัดน้ำเสีย						ปริมาณตะกอน ส่วนเกิน ที่เกิดขึ้นจาก ระบบบำบัด น้ำเสียที่นำไป กำจัด (ลบ.ม.)	ปัญหา อุปสรรค และแนวทาง แก้ไข		
						ระบบบำบัด น้ำเสีย (ปกติ/ผิดปกติ)	เครื่องสูบน้ำ (ปกติ/ผิดปกติ)	เครื่องเติมอากาศ (ปกติ/ผิดปกติ)	เครื่องกวน/ ผสมน้ำเสีย (ปกติ/ผิดปกติ)	เครื่องกวน/ ผสมสารเคมี (ปกติ/ผิดปกติ)	เครื่องสูบลบตะกอน (ปกติ/ผิดปกติ)				อื่นๆ (ระบุ) (ปกติ/ผิดปกติ)
1/11/2567	80	74	59	ระบาย		ปกติ	ปกติ	ปกติ	-	ปกติ	-	ปกติ	-	-	
2/11/2567	58	55	44	ระบาย		ปกติ	ปกติ	ปกติ	-	ปกติ	-	ปกติ	-	-	
3/11/2567	63	65	52	ระบาย	EM 40 ลิตร	ปกติ	ปกติ	ปกติ	-	ปกติ	-	ปกติ	-	-	
4/11/2567	61	64	51	ระบาย		ปกติ	ปกติ	ปกติ	-	ปกติ	-	ปกติ	-	-	
5/11/2567	60	63	50	ระบาย		ปกติ	ปกติ	ปกติ	-	ปกติ	-	ปกติ	-	-	
6/11/2567	60	61	49	ระบาย		ปกติ	ปกติ	ปกติ	-	ปกติ	-	ปกติ	-	-	
7/11/2567	64	68	54	ระบาย	EM 40 ลิตร	ปกติ	ปกติ	ปกติ	-	ปกติ	-	ปกติ	-	-	
8/11/2567	65	66	53	ระบาย		ปกติ	ปกติ	ปกติ	-	ปกติ	-	ปกติ	-	-	
9/11/2567	61	64	51	ระบาย		ปกติ	ปกติ	ปกติ	-	ปกติ	-	ปกติ	-	-	
10/11/2567	59	56	45	ระบาย		ปกติ	ปกติ	ปกติ	-	ปกติ	-	ปกติ	-	-	
11/11/2567	58	53	42	ระบาย	EM 40 ลิตร	ปกติ	ปกติ	ปกติ	-	ปกติ	-	ปกติ	-	-	
12/11/2567	60	59	47	ระบาย		ปกติ	ปกติ	ปกติ	-	ปกติ	-	ปกติ	-	-	
13/11/2567	60	60	48	ระบาย		ปกติ	ปกติ	ปกติ	-	ปกติ	-	ปกติ	-	-	
14/11/2567	61	64	51	ระบาย		ปกติ	ปกติ	ปกติ	-	ปกติ	-	ปกติ	-	-	
15/11/2567	57	54	43	ระบาย	EM 40 ลิตร	ปกติ	ปกติ	ปกติ	-	ปกติ	-	ปกติ	-	-	

วัน เดือน ปี	การทำงานของระบบบำบัดน้ำเสีย												ปริมาณตะกอน ส่วนเกิน ที่เกิดขึ้นจาก ระบบบำบัด น้ำเสียที่นำไป กำจัด (ลบ.ม.)	ปัญหา อุปสรรค และแนวทาง แก้ไข	ตามมือชื่อ ผู้บันทึก
	ปริมาณ การใช้ไฟฟ้า	ปริมาณ น้ำใช้ ในทุกกิจกรรม	ปริมาณ น้ำเสีย ที่เข้า ระบบ บำบัด น้ำเสีย (ลบ.ม.)	การระบาย น้ำทิ้งจาก ระบบบำบัด น้ำเสีย (ระบาย/ ไม่ระบาย)	ปริมาณ สารเคมีหรือ สารสกัด ชีวภาพที่ใช้ (ชื่อ/ปริมาณ) (ลิตรหรือ กิโลกรัม)	ระบบบำบัด น้ำเสีย (ปกติ/ผิดปกติ)	เครื่องสูบน้ำ (ปกติ/ผิดปกติ)	เครื่องเติมอากาศ (ปกติ/ผิดปกติ)	เครื่องกวน/ ผสมน้ำเสีย (ปกติ/ผิดปกติ)	เครื่องกวน/ ผสมสารเคมี (ปกติ/ผิดปกติ)	เครื่องสูบน้ำ (ปกติ/ผิดปกติ)	อื่นๆ (ระบุ) (ปกติ/ผิดปกติ)			
16/11/2567	58	58	46	ระบาย		ปกติ	ปกติ	ปกติ	-	ปกติ	-	ปกติ	-	-	
17/11/2567	56	55	44	ระบาย		ปกติ	ปกติ	ปกติ	-	ปกติ	-	ปกติ	-	-	
18/11/2567	59	60	48	ระบาย	EM 40 ลิตร	ปกติ	ปกติ	ปกติ	-	ปกติ	-	ปกติ	-	-	
19/11/2567	58	58	46	ระบาย		ปกติ	ปกติ	ปกติ	-	ปกติ	-	ปกติ	-	-	
20/11/2567	58	56	45	ระบาย		ปกติ	ปกติ	ปกติ	-	ปกติ	-	ปกติ	-	-	
21/11/2567	61	66	53	ระบาย		ปกติ	ปกติ	ปกติ	-	ปกติ	-	ปกติ	-	-	
22/11/2567	63	68	54	ระบาย	EM 40 ลิตร	ปกติ	ปกติ	ปกติ	-	ปกติ	-	ปกติ	-	-	
23/11/2567	56	55	44	ระบาย		ปกติ	ปกติ	ปกติ	-	ปกติ	-	ปกติ	-	-	
24/11/2567	60	61	49	ระบาย		ปกติ	ปกติ	ปกติ	-	ปกติ	-	ปกติ	-	-	
25/11/2567	65	66	53	ระบาย		ปกติ	ปกติ	ปกติ	-	ปกติ	-	ปกติ	-	-	
26/11/2567	62	63	50	ระบาย	EM 40 ลิตร	ปกติ	ปกติ	ปกติ	-	ปกติ	-	ปกติ	-	-	
27/11/2567	63	64	51	ระบาย		ปกติ	ปกติ	ปกติ	-	ปกติ	-	ปกติ	-	-	
28/11/2567	65	66	53	ระบาย		ปกติ	ปกติ	ปกติ	-	ปกติ	-	ปกติ	-	-	
29/11/2567	53	53	42	ระบาย		ปกติ	ปกติ	ปกติ	-	ปกติ	-	ปกติ	-	-	
30/11/2567	70	74	59	ระบาย	EM 40 ลิตร	ปกติ	ปกติ	ปกติ	-	ปกติ	-	ปกติ	-	-	

วัน เดือน ปี	การทำงานของระบบบำบัดน้ำเสีย												ปริมาณตะกอน ส่วนเกิน ที่เกิดขึ้นจาก ระบบบำบัด น้ำเสียที่นำไป กำจัด (ลบ.ม.)	ปัญหา อุปสรรค และแนวทาง แก้ไข	ลายมือชื่อ ผู้บันทึก	
	ปริมาณ การใช้ไฟฟ้า ของระบบ บำบัด น้ำเสีย (หน่วย) (KHW)	ปริมาณ น้ำใช้ ในทุกกิจกรรม ของ แหล่งกำเนิด มลพิษ (ลบ.ม.)	ปริมาณ น้ำเสีย ที่เข้า ระบบ บำบัด น้ำเสีย (ลบ.ม.)	การระบาย น้ำทั้งจาก ระบบบำบัด น้ำเสีย (ระบาย/ ไม่ระบาย)	ปริมาณ สารเคมีหรือ สารสกัด ชีวภาพที่ใช้ (ชื่อ/ปริมาณ) (ลิตรหรือ กิโลกรัม)	ระบบบำบัด น้ำเสีย (ปกติ/ผิดปกติ)	เครื่องสูบน้ำ (ปกติ/ผิดปกติ)	เครื่องเติมอากาศ (ปกติ/ผิดปกติ)	เครื่องทรว/ ผสมน้ำเสีย (ปกติ/ผิดปกติ)	เครื่องทรว/ ผสมสารเคมี (ปกติ/ผิดปกติ)	เครื่องสูบน้ำ (ปกติ/ผิดปกติ)	อื่นๆ (ระบุ) (ปกติ/ผิดปกติ)				
1/12/2567	48	45	36	ระบาย		ปกติ	ปกติ	ปกติ	-	ปกติ	-	ปกติ	-	-		
2/12/2567	73	51	41	ระบาย		ปกติ	ปกติ	ปกติ	-	ปกติ	-	ปกติ	-	-		
3/12/2567	62	58	46	ระบาย	EM 40 ลิตร	ปกติ	ปกติ	ปกติ	-	ปกติ	-	ปกติ	-	-		
4/12/2567	63	60	48	ระบาย		ปกติ	ปกติ	ปกติ	-	ปกติ	-	ปกติ	-	-		
5/12/2567	62	39	31	ระบาย		ปกติ	ปกติ	ปกติ	-	ปกติ	-	ปกติ	-	-		
6/12/2567	63	43	34	ระบาย		ปกติ	ปกติ	ปกติ	-	ปกติ	-	ปกติ	-	-		
7/12/2567	64	49	39	ระบาย	EM 40 ลิตร	ปกติ	ปกติ	ปกติ	-	ปกติ	-	ปกติ	-	-		
8/12/2567	64	54	43	ระบาย		ปกติ	ปกติ	ปกติ	-	ปกติ	-	ปกติ	-	-		
9/12/2567	63	56	45	ระบาย		ปกติ	ปกติ	ปกติ	-	ปกติ	-	ปกติ	-	-		
10/12/2567	55	53	42	ระบาย		ปกติ	ปกติ	ปกติ	-	ปกติ	-	ปกติ	-	-		
11/12/2567	61	53	42	ระบาย	EM 40 ลิตร	ปกติ	ปกติ	ปกติ	-	ปกติ	-	ปกติ	-	-		
12/12/2567	79	46	37	ระบาย		ปกติ	ปกติ	ปกติ	-	ปกติ	-	ปกติ	-	-		
13/12/2567	84	60	48	ระบาย		ปกติ	ปกติ	ปกติ	-	ปกติ	-	ปกติ	-	-		
14/12/2567	82	50	40	ระบาย		ปกติ	ปกติ	ปกติ	-	ปกติ	-	ปกติ	-	-		
15/12/2567	82	50	40	ระบาย	EM 40 ลิตร	ปกติ	ปกติ	ปกติ	-	ปกติ	-	ปกติ	-	-		

วัน เดือน ปี	การทำงานของระบบบำบัดน้ำเสีย												ปริมาณตะกอน ส่วนเกิน ที่เกิดขึ้นจาก ระบบบำบัด น้ำเสียที่นำไป กำจัด (ลบ.ม.)	ปัญหา อุปสรรค และแนวทาง แก้ไข	ลายมือชื่อ ผู้บันทึก	
	ปริมาณ การใช้ไฟฟ้า	ปริมาณ น้ำใช้ ในทุกลีกกรรม	ปริมาณ น้ำเสีย ที่เข้า ระบบ บำบัด น้ำเสีย (ลบ.ม.)	การระบาย น้ำทั้งจาก ระบบบำบัด น้ำเสีย (ระบาย/ ไม่ระบาย)	ปริมาณ สารเคมีหรือ สารสกัด ชีวภาพที่ใช้ (ชื่อ/ปริมาณ) (ลิตรหรือ กิโลกรัม)	ระบบบำบัด น้ำเสีย (ปกติ/ผิดปกติ)	เครื่องสูบน้ำ (ปกติ/ผิดปกติ)	เครื่องเติมอากาศ (ปกติ/ผิดปกติ)	เครื่องกวน/ ผสมน้ำเสีย (ปกติ/ผิดปกติ)	เครื่องกวน/ ผสมสารเคมี (ปกติ/ผิดปกติ)	เครื่องสูบน้ำ (ปกติ/ผิดปกติ)	อื่นๆ (ระบุ) (ปกติ/ผิดปกติ)				
	83	49	39	ระบาย		ปกติ	ปกติ	ปกติ	-	ปกติ	-	ปกติ	-			
	76	46	37	ระบาย		ปกติ	ปกติ	ปกติ	-	ปกติ	-	ปกติ	-			
	85	44	35	ระบาย		ปกติ	ปกติ	ปกติ	-	ปกติ	-	ปกติ	-			
	80	40	32	ระบาย	EM 40 ลิตร	ปกติ	ปกติ	ปกติ	-	ปกติ	-	ปกติ	-			
	81	45	36	ระบาย		ปกติ	ปกติ	ปกติ	-	ปกติ	-	ปกติ	-			
	85	44	35	ระบาย		ปกติ	ปกติ	ปกติ	-	ปกติ	-	ปกติ	-			
	81	45	36	ระบาย		ปกติ	ปกติ	ปกติ	-	ปกติ	-	ปกติ	-			
	80	50	40	ระบาย	EM 40 ลิตร	ปกติ	ปกติ	ปกติ	-	ปกติ	-	ปกติ	-			
	82	45	36	ระบาย		ปกติ	ปกติ	ปกติ	-	ปกติ	-	ปกติ	-			
	84	45	36	ระบาย		ปกติ	ปกติ	ปกติ	-	ปกติ	-	ปกติ	-			
	65	48	38	ระบาย		ปกติ	ปกติ	ปกติ	-	ปกติ	-	ปกติ	-			
	57	54	43	ระบาย	EM 40 ลิตร	ปกติ	ปกติ	ปกติ	-	ปกติ	-	ปกติ	-			
	29	54	43	ระบาย		ปกติ	ปกติ	ปกติ	-	ปกติ	-	ปกติ	-			
	57	49	39	ระบาย		ปกติ	ปกติ	ปกติ	-	ปกติ	-	ปกติ	-			
	53	75	60	ระบาย		ปกติ	ปกติ	ปกติ	-	ปกติ	-	ปกติ	-			
	53	74	59	ระบาย	EM 40 ลิตร	ปกติ	ปกติ	ปกติ	-	ปกติ	-	ปกติ	-			

ภาคผนวกที่ 11

แบบบันทึกตรวจเช็คถังดับเพลิง



Seaview Resort
Khao Lak

FR-EN-11 Rev.00 01/08/08

ตารางตรวจเช็คระดับเพลิง

เดือน กุมภาพันธ์ /... 2024

สถานที่	สภาพของถังดับเพลิง/ถัง		สภาพของน้ำยา/ถัง		ตำแหน่งที่มีปัญหา/ถัง	ลงชื่อ	หมายเหตุ
	ปกติ	แก้ไข	ปกติ	แก้ไข			
ตึก A1 ชั้น 1	✓		✓				
ตึก A1 ชั้น 2	✓		✓				
ตึก A1 ชั้น 3	✓		✓				
ตึก A2 ชั้น 1	✓		✓				
ตึก A2 ชั้น 2	✓		✓				
ตึก A2 ชั้น 3	✓		✓				
ตึก B1 ชั้น 1	✓		✓				
ตึก B1 ชั้น 2	✓		✓				
ตึก B1 ชั้น 3	✓		✓				
ตึก B2 ชั้น 1	✓		✓				
ตึก B2 ชั้น 2	✓		✓				
ตึก B2 ชั้น 3	✓		✓		onhave 4 ตู้		
ตึก B3 ชั้น 1	✓		✓				
ตึก B3 ชั้น 2	✓		✓				
ตึก B3 ชั้น 3	✓		✓				
Villa 6006	✓		✓				
Villa 7002	✓		✓				
Villa 7005	✓		✓				
Villa 7006	✓		✓				
Villa 7010	✓		✓				
Villa 7011	✓		✓				
Villa 7017	✓		✓				
Villa 7020	✓		✓				
Villa 8777	✓		✓				
หน้า Store	✓		✓				
Staff Canteen	✓		✓				
Talaythong Rest.(2ถัง)	✓		✓				
Rajaadee Rest.	✓		✓				
หน้าห้องประชุม Hall 1-2	✓		✓				
ข้าง Exceller Rest.	✓		✓				
ข้างห้องประชุมลีลาวดี	✓		✓				
หน้าห้องสนุกเกอร์	✓		✓				
ทางเดินหน้าครัวเมน	✓		✓				
ครัวเมน	✓		✓				
หน้าห้อง Kidclub	✓		✓				
ห้องเครื่องสำรองไฟ	✓		✓				
SPA	✓		✓				
หอพักพนักงานหญิง(ชั้น1)	✓		✓				
หอพักพนักงานหญิง(ชั้น1)	✓		✓				
หอพักพนักงานชาย(ชั้น1)	✓		✓				
หอพักพนักงานชาย(ชั้น2)	✓		✓				

ตารางตรวจเช็คระดับเพลิง

เดือน สิงหาคม / 2024

สถานที่	สภาพของถังดับเพลิง/ถัง		สภาพของน้ำยา/ถัง		ตำแหน่งที่มีปัญหา/ถัง	ลงชื่อ	หมายเหตุ
	ปกติ	แก้ไข	ปกติ	แก้ไข			
ตึก A1 ชั้น 1	/		/				
ตึก A1 ชั้น 2	/		/				
ตึก A1 ชั้น 3	/		/				
ตึก A2 ชั้น 1	/		/				
ตึก A2 ชั้น 2	/		/				
ตึก A2 ชั้น 3	/		/				
ตึก B1 ชั้น 1	/		/				
ตึก B1 ชั้น 2	/		/				
ตึก B1 ชั้น 3	/		/				
ตึก B2 ชั้น 1	/		/				
ตึก B2 ชั้น 2	/		/				
ตึก B2 ชั้น 3	/		/	/	วางถังไฟใส่		
ตึก B3 ชั้น 1	/		/			วางถังไฟ	
ตึก B3 ชั้น 2	/		/				
ตึก B3 ชั้น 3	/		/				
Villa 6006	/		/				
Villa 7002	/		/				
Villa 7005	/		/				
Villa 7006	/		/				
Villa 7010			/		ถังไฟทกถัง		
Villa 7011	/		/				
Villa 7017		/		/	วางถังไฟทก		
Villa 7020	/		/	/	วางถังไฟทก		
Villa 8777	/		/				
หน้า Store		/	/	/	ถังไฟทกถัง, วางถังไฟทก		
Staff Canteen	/		/				
Talaythong Rest.(2ถัง)	/		/	/	ถังไฟทก		
Rajaadee Rest.	/		/				
หน้าห้องประชุม Hall 1-2	/		/				
ข้าง Excella Rest.	/		/				
ข้างห้องประชุมลีลาวดี	/		/				
หน้าห้องสันทนาการ	/		/				
ทางเดินหน้าครัวเมน	/		/				
ครัวเมน	/		/			วางถังไฟ	
หน้าห้อง Kidclub	/	/	/				
ห้องเครื่องสำรองไฟ	/		/				
SPA	/		/				
หอพักพนักงานหญิง(ชั้น1)	/		/				
หอพักพนักงานหญิง(ชั้น1)	/		/				
หอพักพนักงานชาย(ชั้น1)	/		/				
หอพักพนักงานชาย(ชั้น2)			/		ถังไฟทกถัง		



Seaview Resort
Khao Lak

FR-EN-11 Rev.00 01/08/08

ตารางตรวจเช็คระดับเพลิง

เดือน กันยายน 2024

สถานที่	สภาพของถังดับเพลิง/ถัง		สภาพของน้ำยา/ถัง		ตำแหน่งที่มีปัญหา/ถัง	ลงชื่อ	หมายเหตุ
	ปกติ	แก้ไข	ปกติ	แก้ไข			
คิก A1 ชั้น 1	/	/	/	/		ดก	
คิก A1 ชั้น 2	/		/			ด	
คิก A1 ชั้น 3	/		/				
คิก A2 ชั้น 1	/		/				
คิก A2 ชั้น 2	/		/				
คิก A2 ชั้น 3	/		/				
คิก B1 ชั้น 1	/		/				
คิก B1 ชั้น 2	/		/				
คิก B1 ชั้น 3	/		/				
คิก B2 ชั้น 1	/		/				
คิก B2 ชั้น 2	/		/				
คิก B2 ชั้น 3	/		/				
คิก B3 ชั้น 1	/		/				
คิก B3 ชั้น 2	/		/				
คิก B3 ชั้น 3	/		/				
Villa 6006	/		/				
Villa 7002	/		/				
Villa 7005	/		/				
Villa 7006	/		/				
Villa 7010	/		/				
Villa 7011	/		/				
Villa 7017	/		/				
Villa 7020	/		/				
Villa 8777	/		/				
หน้า Store	/		/				
Staff Canteen	/		/				
Talaythong Rest.(2ถัง)	/		/				
Rajaadee Rest.	/		/				
หน้าห้องประชุม Hall 1-2	/		/				
ข้าง Excelllo Rest.	/		/				
ข้างห้องประชุมลีลาวดี	/		/				
หน้าห้องสันทนาการ	/		/				
ทางเดินหน้าครัวเมน	/		/				
ครัวเมน	/		/				
หน้าห้อง Kidclub	/		/				
ห้องเครื่องสำรองไฟ	/		/				
SPA	/		/				
หอพักพนักงานหญิง(ชั้น1)	/		/				
หอพักพนักงานหญิง(ชั้น1)	/		/				
หอพักพนักงานชาย(ชั้น1)	/		/			ด	
หอพักพนักงานชาย(ชั้น2)	/		/			ดก	



Seaview Resort
Khao Lak

FR-EN-11 Rev.00 01/08/08

ตารางตรวจเช็คระดับเพลิง

เดือน...พฤษภาคม... 2024...

สถานที่	สภาพของถังดับเพลิง/ถัง		สภาพของน้ำยา/ถัง		ตำแหน่งที่มีปัญหา/ถัง	ลงชื่อ	หมายเหตุ
	ปกติ	แก้ไข	ปกติ	แก้ไข			
ตึก A1 ชั้น 1	✓	✓	✓				
ตึก A1 ชั้น 2	✓		✓				
ตึก A1 ชั้น 3	✓		✓				
ตึก A2 ชั้น 1	✓		✓				
ตึก A2 ชั้น 2	✓		✓				
ตึก A2 ชั้น 3	✓		✓				
ตึก B1 ชั้น 1	✓		✓				
ตึก B1 ชั้น 2	✓		✓				
ตึก B1 ชั้น 3	✓		✓				
ตึก B2 ชั้น 1	✓		✓				
ตึก B2 ชั้น 2	✓		✓				
ตึก B2 ชั้น 3	✓		✓				
ตึก B3 ชั้น 1	✓		✓				
ตึก B3 ชั้น 2	✓		✓				
ตึก B3 ชั้น 3	✓		✓				
Villa 6006	✓		✓				
Villa 7002	✓		✓				
Villa 7005	✓		✓				
Villa 7006	✓		✓				
Villa 7010	✓		✓				
Villa 7011	✓		✓				
Villa 7017	✓		✓				
Villa 7020	✓		✓				
Villa 8777	✓		✓				
หน้า Store	✓		✓				
Staff Canteen	✓		✓				
Talaythong Rest.(2ถัง)	✓		✓				
Rajaadee Rest.	✓		✓				
หน้าห้องประชุม Hall 1-2	✓		✓				
ข้าง Excellor Rest.	✓		✓				
ข้างห้องประชุมลีลาวดี	✓		✓				
หน้าห้องสนุกเกอร์	✓		✓				
ทางเดินหน้าครัวเมน	✓		✓				
ครัวเมน	✓		✓				
หน้าห้อง Kidclub	✓		✓				
ห้องเครื่องสำรองไฟ	✓		✓				
SPA	✓		✓				
หอพักพนักงานหญิง(ชั้น1)	✓		✓				
หอพักพนักงานหญิง(ชั้น1)	✓		✓				
หอพักพนักงานชาย(ชั้น1)	✓		✓				
หอพักพนักงานชาย(ชั้น2)	✓		✓				

ตารางตรวจเช็คระดับเพลิง

เดือน...พฤษภาคม... 2024

สถานที่	สภาพของถังดับเพลิง/ถัง		สภาพของน้ำยา/ถัง		ตำแหน่งที่มีปัญหา/ถัง	ลงชื่อ	หมายเหตุ
	ปกติ	แก้ไข	ปกติ	แก้ไข			
คิก A1 ชั้น 1	/		/				
คิก A1 ชั้น 2	/		/				
คิก A1 ชั้น 3	/		/				
คิก A2 ชั้น 1	/		/				
คิก A2 ชั้น 2	/		/				
คิก A2 ชั้น 3	/		/				
คิก B1 ชั้น 1	/		/				
คิก B1 ชั้น 2	/		/				
คิก B1 ชั้น 3	/		/				
คิก B2 ชั้น 1	/		/				
คิก B2 ชั้น 2	/		/				
คิก B2 ชั้น 3	/		/				
คิก B3 ชั้น 1	/		/				
คิก B3 ชั้น 2	/		/				
คิก B3 ชั้น 3	/		/				
Villa 6006	/		/				
Villa 7002	/		/				
Villa 7005	/		/				
Villa 7006	/		/				
Villa 7010	/		/				
Villa 7011	/		/				
Villa 7017	/		/				
Villa 7020	/		/				
Villa 8777	/		/				
หน้า Store	/		/				
Staff Canteen	/		/				
Talaythong Rest.(2ถัง)	/		/				
Rajaadee Rest.	/		/				
หน้าห้องประชุม Hall 1-2	/		/				
ข้าง Exceller Rest.	/		/				
ข้างห้องประชุมลีลาวดี	/		/				
หน้าห้องสนุกเกอร์	/		/				
ทางเดินหน้าครัวเมน	/		/				
ครัวเมน	/		/				
หน้าห้อง Kidclub	/		/				
ห้องเครื่องสำรองไฟ	/		/				
SPA	/		/				
หอพักพนักงานหญิง(ชั้น1)	/		/				
หอพักพนักงานหญิง(ชั้น1)	/		/				
หอพักพนักงานชาย(ชั้น1)	/		/				
หอพักพนักงานชาย(ชั้น2)	/		/				



Seaview Resort
Khao Lak

FR-EN-11 Rev.00 01/08/08

ตารางตรวจเช็คระดับเพลิง

เดือน กันยายน 2557

สถานที่	สภาพของถังดับเพลิง/ถัง		สภาพของน้ำยา/ถัง		ตำแหน่งที่มีปัญหา/ถัง	ลงชื่อ	หมายเหตุ
	ปกติ	แก้ไข	ปกติ	แก้ไข			
คิก A1 ชั้น 1	/		/				
คิก A1 ชั้น 2	/		/				
คิก A1 ชั้น 3	/		/				
คิก A2 ชั้น 1	/		/				
คิก A2 ชั้น 2	/		/				
คิก A2 ชั้น 3	/		/				
คิก B1 ชั้น 1	/		/				
คิก B1 ชั้น 2	/		/				
คิก B1 ชั้น 3	/		/				
คิก B2 ชั้น 1	/		/				
คิก B2 ชั้น 2	/		/				
คิก B2 ชั้น 3	/		/				
คิก B3 ชั้น 1	/		/				
คิก B3 ชั้น 2	/		/				
คิก B3 ชั้น 3	/		/		1170 กวี 107		
Villa 6006	/		/				
Villa 7002	/		/				
Villa 7005	/		/				
Villa 7006	/		/				
Villa 7010	/	/	/				
Villa 7011	/		/				
Villa 7017	/	/	/	/			
Villa 7020	/		/	/			
Villa 8777	/		/	/			
หน้า Store	/	/	/	/			
Staff Canteen	/		/				
Talaythong Rest.(2ถัง)	/		/	/			
Rajaadee Rest.	/		/				
หน้าห้องประชุม Hall 1-2	/		/				
ข้าง Excelllo Rest.	/		/				
ข้างห้องประชุมลีลาวดี	/		/				
หน้าห้องสนุกเกอร์	/		/				
ทางเดินหน้าครัวแมน	/		/				
ครัวแมน	/		/				
หน้าห้อง Kidclub	/	/	/				
ห้องเครื่องสำรองไฟ	/		/				
SPA	/		/				
หอพักพนักงานหญิง(ชั้น1)	/		/				
หอพักพนักงานหญิง(ชั้น1)	/		/				
หอพักพนักงานชาย(ชั้น1)	/		/				
หอพักพนักงานชาย(ชั้น2)	/	/	/	/	หน้าผลิตน้ำดื่ม		