

ภาคผนวก ข

รูปการปฏิบัติตามมาตรการป้องกันและลดผลกระทบสิ่งแวดล้อม



รูปแสดงการปฏิบัติตามมาตรการป้องกันและแก้ไขผลกระทบสิ่งแวดล้อม

โครงการ GRAND SOLAIRE

ดำเนินการโดย บริษัท เอส.แอล.อาร์ ดีเวลลอปเม้นท์ จำกัด

ระหว่างเดือนกรกฎาคม - ธันวาคม พ.ศ.2567



รูปที่ 1 รั้ว Metal Sheet รอบพื้นที่โครงการ



รูปที่ 2 ประตูทางเข้า-ออกโครงการปิดมิดชิด



รูปที่ 3 เจ้าหน้าที่รักษาความปลอดภัย (รปภ)



รูปที่ 4 พื้นที่จอดรถภายในโครงการ



รูปที่ 5 พื้นที่ล้างล้อรถก่อนออกจากพื้นที่โครงการ



รูปที่ 6 ห้องน้ำ-ห้องส้วม



รูปที่ 7 ถังดับเพลิง



รูปที่ 8 ไฟส่องสว่างบริเวณพื้นที่โครงการ



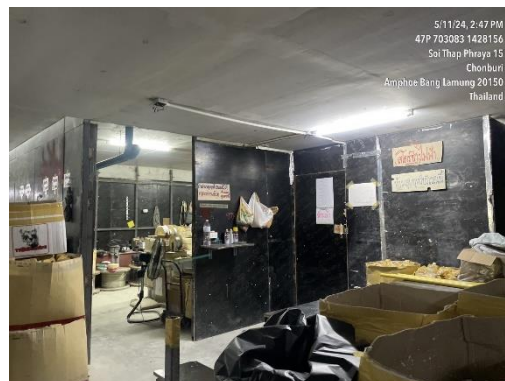
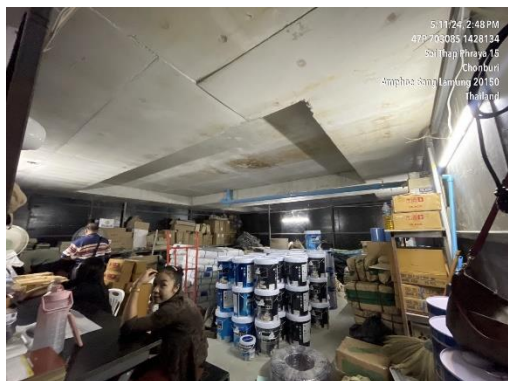
รูปที่ 9 ถังเก็บน้ำสำรอง



10 ป้ายห้ามแรงเครื่อง



รูปที่ 11 ป้ายจำกัดความเร็วไม่เกิน 30 กม./ชม.



รูปที่ 12 ห้องสไตร์



รูปที่ 13 คนงานฉีดพรมน้ำบริเวณด้านหน้าโครงการ



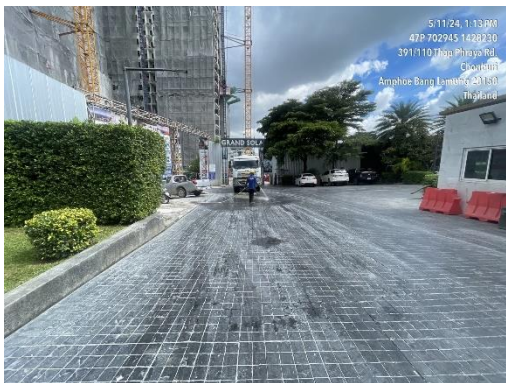
รูปที่ 14 ป้ายรณรงค์ประหยัดไฟ



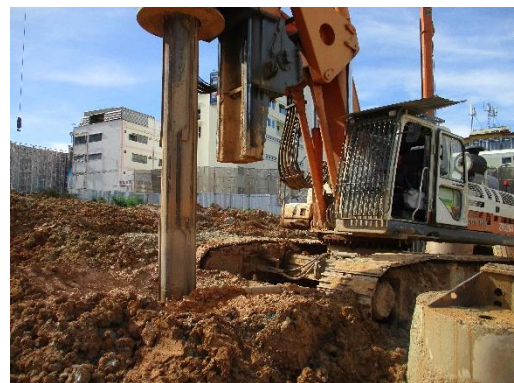
รูปที่ 15 ป้ายห้ามสูบบุหรี่



รูปที่ 16 ถังรองรับมูลฝอย



รูปที่ 17 ทางเข้าโครงการ



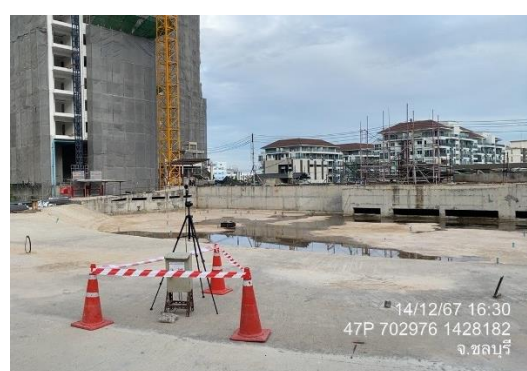
รูปที่ 18 เจาะเสาเข็ม (ปัจจุบันรู้อถอนออกแล้ว)



รูปที่ 19 ป้ายความปลอดภัย



รูปที่ 20 รถผสมปูนสำเร็จรูป



รูปที่ 21 ตั้งเครื่องตรวจวัดคุณภาพสิ่งแวดล้อม คุณภาพอากาศ ระดับเสียง เสียงรบกวน ความสั่นสะเทือน



รูปที่ 22 ป้ายแสดงชื่อและหมายเลขโทรศัพท์ติดต่อ



รูปที่ 23 คนงานล้างทำความสะอาดห้องน้ำ



รูปที่ 24 SAFETY



รูปที่ 25 สภาพโครงการ ณ เดือนพฤศจิกายน พ.ศ.2567



รูปที่ 26 กล่องรับความคิดเห็น



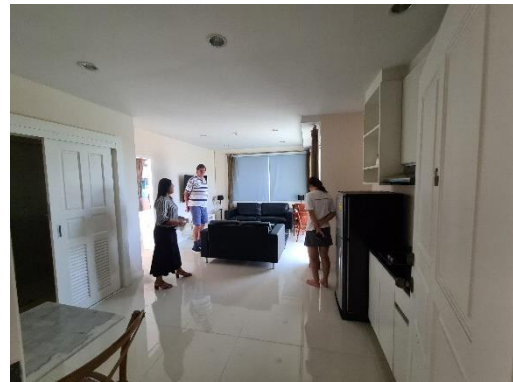
รูปที่ 27 เจ้าหน้าที่ล้างทำความสะอาดถนนด้านหน้าและด้านข้างโครงการ



รูปที่ 28 ห้องปฐมพยาบาล



รูปที่ 29 ป้ายรายละเอียดโครงการ



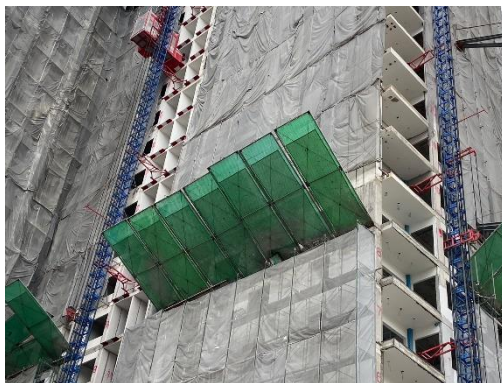
รูปที่ 30 เจ้าหน้าที่เข้าพบผู้พักอาศัยข้างเคียง



รูปที่ 31 ลิฟต์ขนส่ง



รูปที่ 32 ผ้าใบปิดคลุมอาคาร



รูปที่ 33 ตะแกรงป้องกันวัสดุตกหล่น



รูปที่ 34 ผ้าใบปิดคลุมวัสดุก่อสร้าง