

ภาคผนวก ข

รูปประกอบการปฏิบัติตามมาตรการป้องกันและลดผลกระทบสิ่งแวดล้อม



ภาคผนวก ข

ภาพประกอบการปฏิบัติตามมาตรการติดตามตรวจสอบผลกระทบสิ่งแวดล้อม



รูปที่ 1 พื้นที่สนามหญ้า



รูปที่ 2 ไม้ยืนต้น



รูปที่ 3 ไม้พุ่ม



รูปที่ 4 ป้ายควบคุมความเร็วไม่เกิน 30 กิโลเมตร/ชั่วโมง



รูปที่ 5 สันนูน



รูปที่ 6 ป้ายห้ามติดเครื่องยนต์ทั้งไว้ในบริเวณลานจอดรถ



รูปที่ 7 ป้ายจอดรถกรุณาดับเครื่องยนต์



รูปที่ 8 เจ้าหน้าที่ดูแลพื้นที่สีเขียวของโครงการ



รูปที่ 9 เจ้าหน้าที่รักษาความสะอาดบริเวณถนนโดยการฉีดล้างถนน



รูปที่ 10 การเก็บตัวอย่างน้ำทิ้งของระบบบำบัดของโครงการ

 <p>Nov 22, 2024 11:07:01 47P 656589 1519395 46/3 Bang Waek Road Khet Phasi Charoen Krung Thep Maha Nakhon</p>	 <p>Nov 22, 2024 11:34:11 47P 656529 1519371 14/142 Phuttha Raksa Alley Khet Phasi Charoen Krung Thep Maha Nakhon</p>
 <p>Nov 22, 2024 10:51:22 47P 656520 1519457 17 Ratchapruk Rd Khet Taling Chan Krung Thep Maha Nakhon</p>	 <p>Nov 22, 2024 11:41:26 47P 656527 1519307 14/28 Bang Waek Road Khet Phasi Charoen Krung Thep Maha Nakhon</p>
<p>รูปที่ 10(ต่อ) การเก็บตัวอย่างน้ำทิ้งของระบบบำบัดของโครงการ</p>	
 <p>19 พ.ย. 2567 15:01:16 N 1519463 E 656513 18 ถนน ราชพฤกษ์ กรุงเทพมหานคร 10170 ประเทศไทย</p>	 <p>19 พ.ย. 2567 14:57:14 N 1519391 E 656585 14/148 ถนน ราชพฤกษ์ กรุงเทพมหานคร 10160 ประเทศไทย</p>
<p>รูปที่ 11 บ่อพักน้ำ</p>	<p>รูปที่ 12 มิเตอร์ไฟฟ้าของส่วนระบบบำบัดน้ำเสีย</p>



รูปที่ 13 เจ้าหน้าที่ดูแลรักษาระบบบำบัดน้ำเสีย



รูปที่ 14 ระบบนำน้ำทิ้งที่ผ่านการบำบัดแล้วมาใช้รดน้ำต้นไม้



รูปที่ 15 สัญญาณจราจรบนพื้นทาง



รูปที่ 16 เจ้าหน้าที่รักษาความปลอดภัย



รูปที่ 17 บ้าย "ขอยกยี่ห้อจอร์จเดม"



รูปที่ 18 สติกเกอร์รถยนต์สำหรับผู้พักอาศัยในโครงการ



รูปที่ 19 ถังเก็บน้ำใต้ดิน



รูปที่ 20 ถังเก็บน้ำบนชั้นหลังคา



รูปที่ 21 สุขภัณฑ์ประหยัดน้ำ



รูปที่ 22 ไฟส่องสว่างในโครงการ



รูปที่ 22 อุปกรณ์ไฟฟ้ารุ่นประหยัดไฟเบอร์ 5



รูปที่ 23 ระบบเปิดประตูทางออกเมื่อเกิดเหตุฉุกเฉินเท่านั้น



รูปที่ 24 ป้ายเตือนให้มีการปิดไฟ และแอร์เมื่อเลิกใช้งาน



รูปที่ 25 ป้ายประชาสัมพันธ์การทิ้งขยะ



รูปที่ 26 ถังรองรับขยะภายในห้องพักขยะประจำชั้น



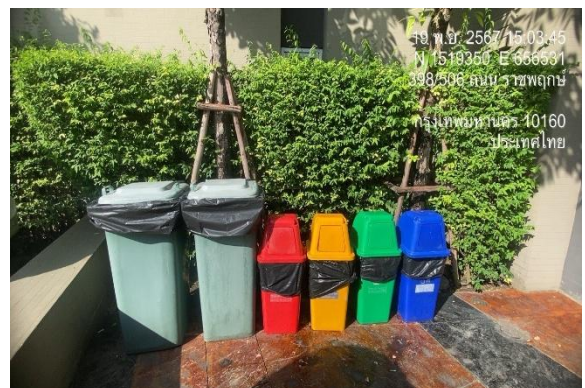
รูปที่ 27 ห้องเก็บขยะมูลฝอยรวม



รูปที่ 28 ทำความสะอาดห้องพักขยะ



รูปที่ 29 ท่อระบายน้ำภายในห้องพักขยะ



รูปที่ 30 ถังรองรับขยะมูลฝอยแยกตามประเภท



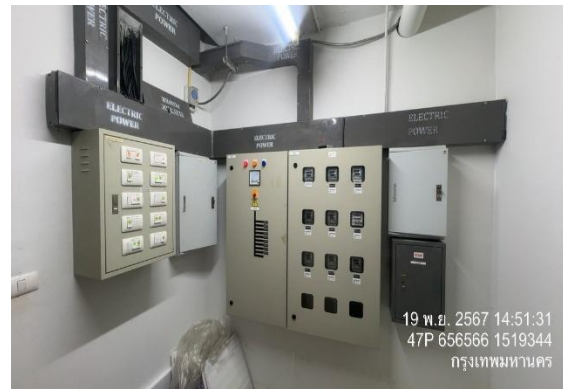
รูปที่ 31 ต้นไม้บริเวณห้องเก็บขยะมูลฝอยรวม



รูปที่ 32 อุปกรณ์แจ้งเหตุเพลิงไหม้แบบใช้มือ









รูปที่ 33 อุปกรณ์ส่งสัญญาณเตือนเพลิงไหม้

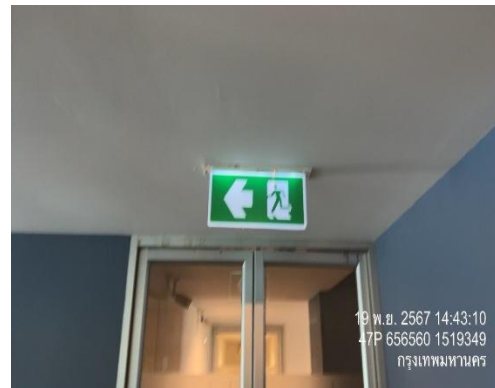


รูปที่ 34 Fire Alarm Control Panel



รูปที่ 35 อุปกรณ์ตรวจจับควันอัตโนมัติ

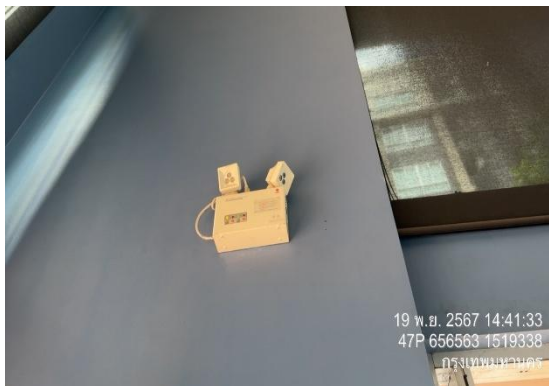
	
<p>รูปที่ 36 ท่อยืน (Stand Pipe)</p>	<p>รูปที่ 37 หัวรับน้ำดับเพลิง</p>
	
<p>รูปที่ 38 ตู้เก็บสายฉีดน้ำดับเพลิง</p>	
	
<p>รูปที่ 39 ประตูหนีไฟ</p>	<p>รูปที่ 40 บันไดหนีไฟ</p>



รูปที่ 41 ป้ายบอกทางหนีไฟ



รูปที่ 42 ป้ายบอกชั้น



รูปที่ 42 ไฟส่องสว่างฉุกเฉิน



รูปที่ 43 จุดรวมพล



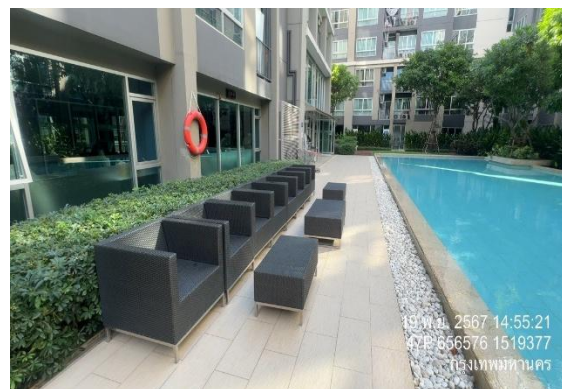
รูปที่ 44 เจ้าหน้าที่ทำความสะอาดอาคาร



รูปที่ 45 กฎระเบียบการใช้สระว่ายน้ำ



รูปที่ 46 ไฟแสงสว่างบริเวณสระว่ายน้ำ



รูปที่ 46 บริเวณสระว่ายน้ำ



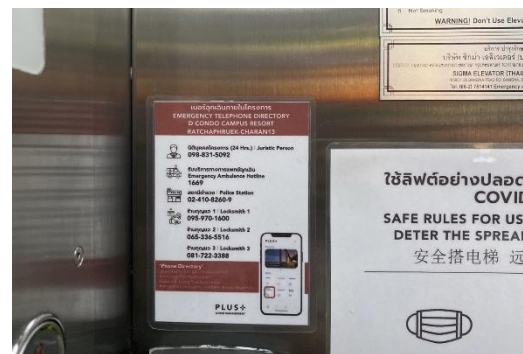
รูปที่ 47 เจ้าหน้าที่ดูแลสระว่ายน้ำ



รูปที่ 48 ชุดอุปกรณ์ปฐมพยาบาล



รูปที่ 49 ท่วงซูชีพ



รูปที่ 50 หมายเลขติดต่อเมื่อเกิดเหตุฉุกเฉิน



รูปที่ 51 จุดล้างตัว



รูปที่ 52 ป้ายห้ามนำสัตว์ทุกชนิดเข้ามา



รูปที่ 53 ป้ายแสดงค่าความเป็นกรด-ด่าง



รูปที่ 54 ร้วกึ่งที่บึงโปรง



รูปที่ 55 ซ้อมอพยพหนีไฟ



รูปที่ 56 ฉีดพ่นยากำจัดยุง