

ภาคผนวก ค

เอกสารการปฏิบัติตามมาตรการป้องกันและแก้ไขผลกระทบสิ่งแวดล้อม

- ค1 แบบบันทึกรายละเอียดของสถิติและข้อมูลซึ่งแสดงผลการทำงานของระบบบำบัดน้ำเสียของแหล่งกำเนิดมลพิษ (ทส.1)
- ค2 รายงานสรุปผลการทำงานของระบบบำบัดน้ำเสีย (ทส.2)
- ค3 การตรวจเช็คสระว่ายน้ำ
- ค4 รายงานผลการฝึกซ้อมดับเพลิงและฝึกซ้อมอพยพหนีไฟ
- ค5 ใบเสร็จการกำจัดขยะมูลฝอย
- ค6 เอกสารตรวจสอบถังดับเพลิง
- ค7 กรมธรรม์ประกันภัย



ภาคผนวก ค1

แบบบันทึกรายละเอียดของสถิติและข้อมูลซึ่งแสดงผลการทำงาน
ของระบบบำบัดน้ำเสียของแหล่งกำเนิดมลพิษ (ทส.1)



แบบ ทส. ๑

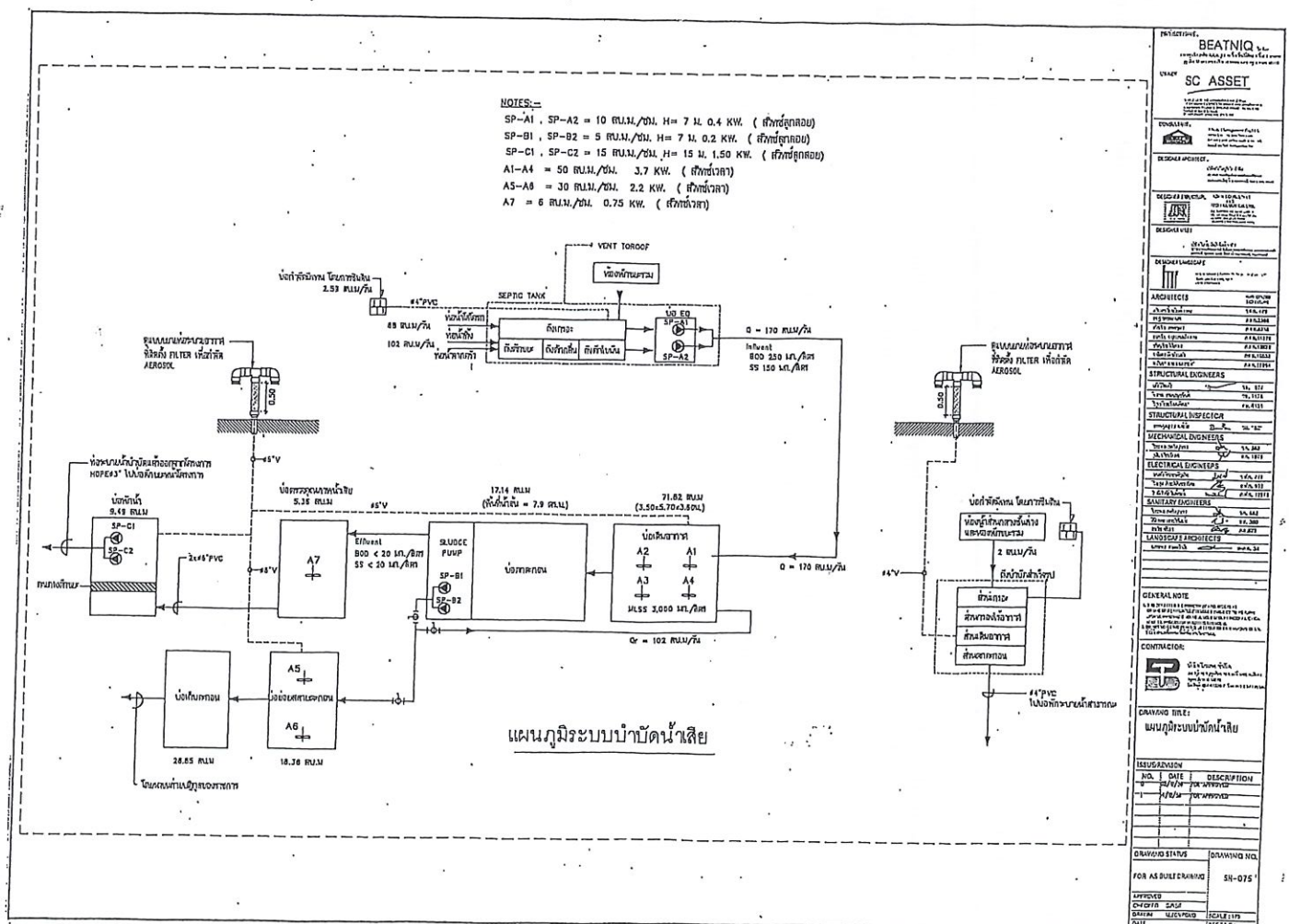
แบบบันทึกรายละเอียดของสถิติและข้อมูลซึ่งแสดงผลการทำงานของระบบบำบัดน้ำเสีย
ของแหล่งกำเนิดมลพิษ

แหล่งกำเนิดมลพิษตั้งอยู่เลขที่ 1 หมู่ที่ - ซอย สุขุมวิท 32 ถนน สุขุมวิท แขวง/ตำบล คลองตัน เขต/อำเภอ คลองเตย จังหวัด กรุงเทพมหานคร โทรศัพท์ 022270987 โทรสาร 022270985 มีนิติบุคคลอาคารชุด บิทธินิค เป็นเจ้าของหรือผู้ครอบครอง แหล่งกำเนิดมลพิษ

ประกอบกิจการประเภท อาคารชุด

ใบอนุญาตเลขที่ (ถ้ามี) ๒๒/๒๕๖๑ ออกให้โดย สำนักงานที่ดินกรุงเทพมหานคร สาขา
พระโขนง หมดอายุ -

ซึ่งมีแผนผังแสดงการทำงานของระบบบำบัดน้ำเสีย ดังนี้



๗ ได้จัดเก็บสถิติและข้อมูลแสดงผลการทำงานของระบบบำบัดน้ำเสียปรากฏตามตาราง ดังนี้

วัน เดือน ปี	สถิติและข้อมูลที่เก็บจากแหล่งกำเนิดมลพิษ												
	ปริมาณ การใช้ ไฟฟ้าของ ระบบ บำบัดน้ำ เสีย (หน่วย)	ปริมาณ น้ำใช้ ในทุรกิจกรรม ของแหล่งกำเนิด มลพิษ (ลบ.ม.)	ปริมาณน้ำเสีย ที่เข้าระบบ บำบัดน้ำเสีย (ลบ.ม.)	การระบาย น้ำทิ้งจากระบบ บำบัดน้ำเสีย (ระบาย/ ไม่ระบาย)	ปริมาณ สารเคมีหรือ สารสกัด ชีวภาพที่ใช้ (ชื่อ/ปริมาณ) (ลิตรหรือ กิโลกรัม)	การทำงานของระบบบำบัดน้ำเสีย						ปริมาณตะกอน ส่วนเกิน ที่เกิดขึ้นจาก ระบบบำบัด น้ำเสียที่นำไป กำจัด (ลบ.ม.)	ปัญหา อุปสรรค และ แนวทาง แก้ไข
						ระบบบำบัด น้ำเสีย (ปกติ/ผิดปกติ)	เครื่องสูบน้ำ (ปกติ/ ผิดปกติ)	เครื่องเติม อากาศ (ปกติ/ ผิดปกติ)	เครื่องกรอง น้ำเสีย (ปกติ/ ผิดปกติ)	เครื่องกรอง ไขมัน (ปกติ/ ผิดปกติ)	เครื่องสูบน้ำ (ปกติ/ ผิดปกติ)		
01/07/23	14.4	78.16	62.77	ระบาย	-	ปกติ	ปกติ	ปกติ	-	-	ปกติ	ปกติ	-
02/07/23	13.7	67.23	53.78	ระบาย	-	ปกติ	ปกติ	ปกติ	-	-	ปกติ	ปกติ	-
03/07/23	13.9	45.09	36.79	ระบาย	-	ปกติ	ปกติ	ปกติ	-	-	ปกติ	ปกติ	-
04/07/23	13.8	49.58	39.66	ระบาย	-	ปกติ	ปกติ	ปกติ	-	-	ปกติ	ปกติ	-
05/07/23	13.3	44.41	36.53	ระบาย	-	ปกติ	ปกติ	ปกติ	-	-	ปกติ	ปกติ	-
06/07/23	13.5	58.22	78.58	ระบาย	-	ปกติ	ปกติ	ปกติ	-	-	ปกติ	ปกติ	-
07/07/23	13.6	79.97	63.00	ระบาย	-	ปกติ	ปกติ	ปกติ	-	-	ปกติ	ปกติ	-
08/07/23	14.2	53.88	43.10	ระบาย	-	ปกติ	ปกติ	ปกติ	-	-	ปกติ	ปกติ	-
09/07/23	14.1	65.84	52.67	ระบาย	-	ปกติ	ปกติ	ปกติ	-	-	ปกติ	ปกติ	-
10/07/23	13.3	47.67	38.14	ระบาย	-	ปกติ	ปกติ	ปกติ	-	-	ปกติ	ปกติ	-
11/07/23	13.7	48.80	39.04	ระบาย	-	ปกติ	ปกติ	ปกติ	-	-	ปกติ	ปกติ	-
12/07/23	14.3	70.09	56.31	ระบาย	-	ปกติ	ปกติ	ปกติ	-	-	ปกติ	ปกติ	-
13/07/23	13.4	81.78	65.42	ระบาย	-	ปกติ	ปกติ	ปกติ	-	-	ปกติ	ปกติ	-
14/07/23	14.1	98.41	78.73	ระบาย	-	ปกติ	ปกติ	ปกติ	-	-	ปกติ	ปกติ	-
15/07/23	14	107.20	85.76	ระบาย	-	ปกติ	ปกติ	ปกติ	-	-	ปกติ	ปกติ	-
16/07/23	13.9	72.51	58.01	ระบาย	-	ปกติ	ปกติ	ปกติ	-	-	ปกติ	ปกติ	-
17/07/23	13.6	53.16	42.63	ระบาย	-	ปกติ	ปกติ	ปกติ	-	-	ปกติ	ปกติ	-

๓. สรุปผลการทำงานของระบบบำบัดน้ำเสียเป็นรายเดือน

- (๑) ปริมาณการใช้ไฟฟ้าของระบบบำบัดน้ำเสีย (หน่วย) 425.8
- (๒) ปริมาณน้ำใช้ทุกกิจกรรมในแหล่งกำเนิดมลพิษ (ลบ.ม.) 2050.84
- (๓) ปริมาณน้ำเสียที่เข้าระบบบำบัดน้ำเสีย (ลบ.ม.) 1640.75
- (๔) การระบายน้ำทิ้งจากระบบบำบัดน้ำเสีย _____
- (๕) ปริมาณสารเคมีหรือสารสกัดชีวภาพที่ใช้ (ลิตรหรือกิโลกรัม) _____
- (๖) การทำงานของระบบบำบัดน้ำเสียและอุปกรณ์
- ระบบบำบัดน้ำเสีย ☒ ปกติ ☐ ผิดปกติ (ระบุ) _____
 - เครื่องสูบน้ำ ☒ ปกติ ☐ ผิดปกติ (ระบุ) _____
 - เครื่องเติมอากาศ ☒ ปกติ ☐ ผิดปกติ (ระบุ) _____
 - เครื่องกวน/ผสมน้ำเสีย ☐ ปกติ ☐ ผิดปกติ (ระบุ) "-"
 - เครื่องกวน/ผสมสารเคมี ☐ ปกติ ☐ ผิดปกติ (ระบุ) "-"
 - เครื่องสูบลำตะกอน ☒ ปกติ ☐ ผิดปกติ (ระบุ) _____
 - อื่นๆ ☒ ปกติ ☐ ผิดปกติ (ระบุ) _____
- (๗) ปริมาณตะกอนส่วนเกินจากระบบบำบัดน้ำเสียที่นำไปกำจัด (ลบ.ม.) "-"
- (๘) ปัญหา อุปสรรค และแนวทางแก้ไข "-"

- คำเตือน ๑. เจ้าของหรือผู้ครอบครองแหล่งกำเนิดมลพิษ ผู้ควบคุมระบบบำบัดน้ำเสีย หรือผู้รับจ้างให้บริการบำบัดน้ำเสียผู้ใดไม่จัดเก็บสถิติข้อมูล หรือไม่ทำบันทึกหรือรายงานตามมาตรา ๘๐ ต้องระวางโทษจำคุกไม่เกินหนึ่งเดือน หรือปรับไม่เกินหนึ่งหมื่นบาทหรือทั้งจำทั้งปรับตามมาตรา ๑๐๖
๒. ผู้ควบคุมระบบบำบัดน้ำเสียหรือผู้รับจ้างให้บริการบำบัดน้ำเสียผู้ใดทำบันทึกหรือรายงานโดยแสดงข้อความอันเป็นเท็จต้องระวางโทษจำคุกไม่เกินหนึ่งปี หรือปรับไม่เกินหนึ่งแสนบาท หรือทั้งจำทั้งปรับตามมาตรา ๑๐๗

- หมายเหตุ ๑. ให้กรอกสถิติและข้อมูลเฉพาะในกรณีที่มีสถิติและข้อมูลนั้น ๆ ในแต่ละวัน
๒. ในกรณีระบบบำบัดน้ำเสียที่มีการติดตั้งเครื่องตรวจวัดคุณภาพน้ำทั้งแบบอัตโนมัติให้แนบผล
การตรวจวัดคุณภาพน้ำทั้งทุกวันแยกตามพารามิเตอร์ที่ตรวจวัด และทำการสรุปผลเป็น
สถิติและข้อมูลรายเดือน

ขอรับรองว่าการบันทึกสถิติและข้อมูลตามตารางข้างต้นถูกต้องทุกประการ

..... นิต ๕๐๑๑ ๐๑๗๕๐ ปี ๕๐ เจ้าของหรือผู้ครอบครองแหล่งกำเนิดมลพิษ

(.....)

..... วัชร กนิษฐ์ ผู้ควบคุมระบบบำบัดน้ำเสีย

(.....)

ใบอนุญาตเลขที่ - หมดอายุ -

ออกให้โดย -

..... - ผู้รับจ้างให้บริการบำบัดน้ำเสีย

(.....)

ใบอนุญาตเลขที่ - หมดอายุ -

ออกให้โดย -

แบบ ทส. ๑

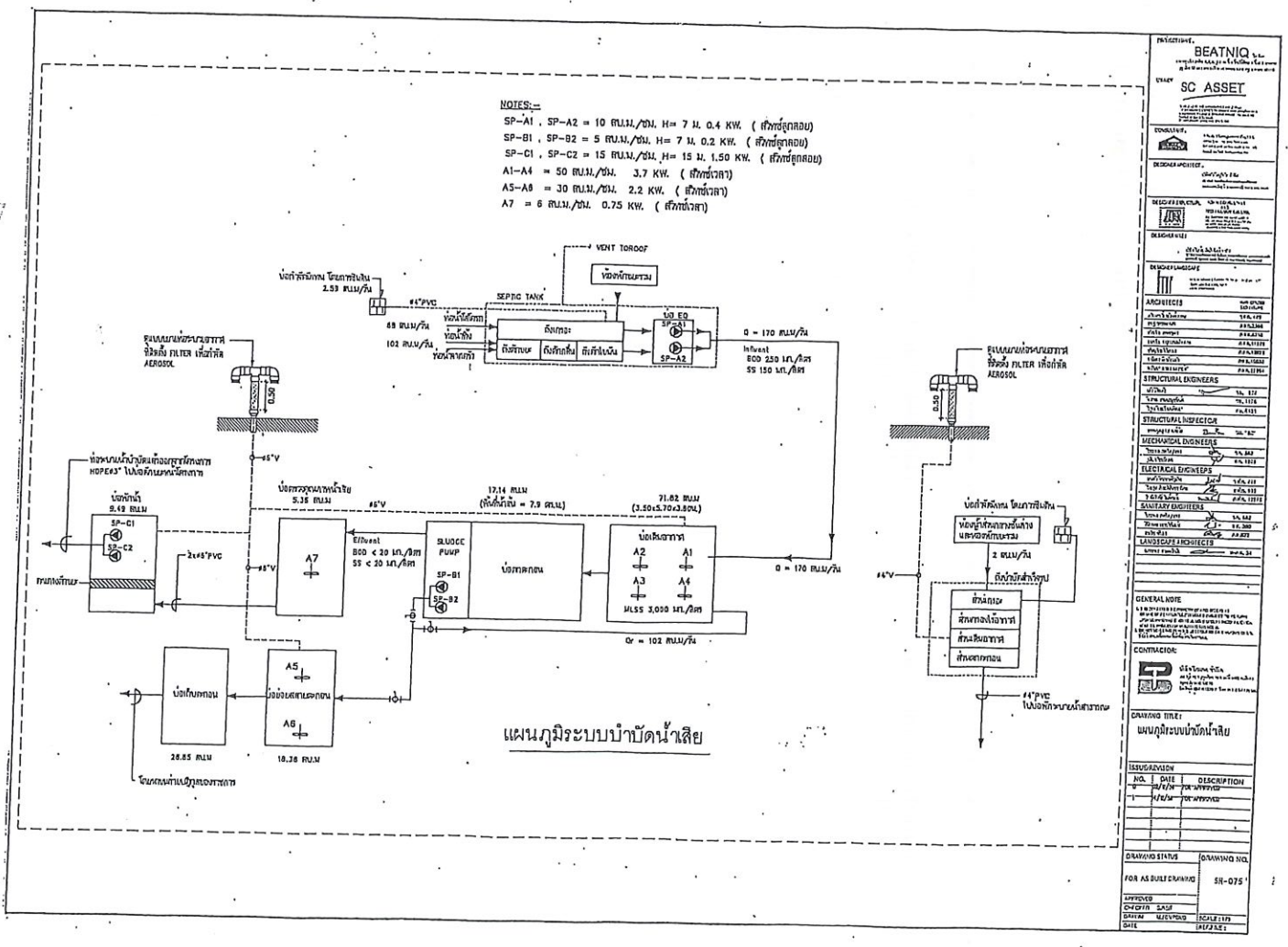
แบบบันทึกรายละเอียดของสถิติและข้อมูลซึ่งแสดงผลการทำงานของระบบบำบัดน้ำเสีย
ของแหล่งกำเนิดมลพิษ

แหล่งกำเนิดมลพิษตั้งอยู่เลขที่ 1 หมู่ที่ - - - - - ซอย สุขุมวิท 32
ถนน สุขุมวิท แขวง/ตำบล คลองตัน เขต/อำเภอ คลองเตย จังหวัด กรุงเทพมหานคร โทรศัพท์
022270987 โทรสาร 022270985 มีนิติบุคคลอาคารชุด บิคนิค เป็นเจ้าของหรือผู้ครอบครอง
แหล่งกำเนิดมลพิษ

ประกอบกิจการประเภท อาคารชุด

ใบอนุญาตเลขที่ (ถ้ามี) ๒๒/๒๕๖๑ ออกให้โดย สำนักงานที่ดินกรุงเทพมหานคร สาขา
พระโขนง หมดอายุ -

ซึ่งมีแผนผังแสดงการทำงานของระบบบำบัดน้ำเสีย ดังนี้



ได้จัดเก็บสถิติและข้อมูลแสดงผลการทำงานของระบบบำบัดน้ำเสียปรากฏตามตาราง ดังนี้

สถิติและข้อมูลที่ได้จากแหล่งกำเนิดมลพิษ															
วัน เดือน ปี	ปริมาณ การใช้ ไฟฟ้าของ ระบบบำบัด น้ำเสีย (หน่วย)	ปริมาณ น้ำใช้ ในทุกกิจกรรม ของแหล่งกำเนิด มลพิษ (ลบ.ม.)	ปริมาณน้ำเสีย ที่เข้าระบบ บำบัดน้ำเสีย (ลบ.ม.)	การระบาย น้ำทิ้งจาก ระบบ บำบัดน้ำเสีย (ระบาย/ ไม่ระบาย)	ปริมาณ สารเคมีหรือ สารสกัด ชีวภาพที่ใช้ (ชื่อ/ปริมาณ) (ลิตรหรือ กิโลกรัม)	การทำงานของระบบบำบัดน้ำเสีย							ปริมาณตะกอน ส่วนเกิน ที่เกิดขึ้นจากระบบ บำบัด น้ำเสียที่นำไป กำจัด (ลบ.ม.)	ปัญหา อุปสรรค และ แนวทาง แก้ไข	ลายมือชื่อ ผู้บันทึก
						ระบบบำบัด น้ำเสีย (ปกติ/ผิดปกติ)	เครื่อง สูบน้ำ (ปกติ/ ผิดปกติ)	เครื่องเติม อากาศ (ปกติ/ ผิดปกติ)	เครื่องกลั่น ผสมน้ำเสีย (ปกติ/ ผิดปกติ)	เครื่องกวาด/ ผสมสารเคมี (ปกติ/ ผิดปกติ)	เครื่องสูบลบ ตะกอน (ปกติ/ ผิดปกติ)	อื่นๆ (ระบุ) (ปกติ/ ผิดปกติ/ ผิดปกติ)			
18/08/23	14	46.92	37.54	ระบาย	-	ปกติ	ปกติ	ปกติ	-	-	ปกติ	ปกติ	-	ดักคิณท์	
19/08/23	14	36.21	44.97	ระบาย	-	ปกติ	ปกติ	ปกติ	-	-	ปกติ	ปกติ	-	ดักคิณท์	
20/08/23	13.8	45.94	36.73	ระบาย	-	ปกติ	ปกติ	ปกติ	-	-	ปกติ	ปกติ	-	ดักคิณท์	
21/08/23	13.3	46.26	37.01	ระบาย	-	ปกติ	ปกติ	ปกติ	-	-	ปกติ	ปกติ	-	ดักคิณท์	
22/08/23	13.2	46.09	36.87	ระบาย	-	ปกติ	ปกติ	ปกติ	-	-	ปกติ	ปกติ	-	ดักคิณท์	
23/08/23	13.6	69.37	35.50	ระบาย	-	ปกติ	ปกติ	ปกติ	-	-	ปกติ	ปกติ	-	จิรวัดณ์	
24/08/23	13.5	47.13	37.72	ระบาย	-	ปกติ	ปกติ	ปกติ	-	-	ปกติ	ปกติ	-	จิรวัดณ์	
25/08/23	13.1	47.02	37.62	ระบาย	-	ปกติ	ปกติ	ปกติ	-	-	ปกติ	ปกติ	-	จิรวัดณ์	
26/08/23	14.2	71.17	36.84	ระบาย	-	ปกติ	ปกติ	ปกติ	-	-	ปกติ	ปกติ	-	ชานนท์	
27/08/23	13.4	48.44	38.75	ระบาย	-	ปกติ	ปกติ	ปกติ	-	-	ปกติ	ปกติ	-	จิรวัดณ์	
28/08/23	14.2	48.76	71.01	ระบาย	-	ปกติ	ปกติ	ปกติ	-	-	ปกติ	ปกติ	-	ชานนท์	
29/08/23	13.4	121.86	37.57	ระบาย	-	ปกติ	ปกติ	ปกติ	-	-	ปกติ	ปกติ	-	ชานนท์	
30/08/23	13.3	70.09	36.07	ระบาย	-	ปกติ	ปกติ	ปกติ	-	-	ปกติ	ปกติ	-	จิรวัดณ์	
31/08/23	14.3	62.67	30.14	ระบาย	-	ปกติ	ปกติ	ปกติ	-	-	ปกติ	ปกติ	-	ชานนท์	

๓. สรุปผลการทำงานของระบบบำบัดน้ำเสียเป็นรายเดือน

- (๑) ปริมาณการใช้ไฟฟ้าของระบบบำบัดน้ำเสีย (หน่วย) 411.8
- (๒) ปริมาณน้ำใช้ทุกกิจกรรมในแหล่งกำเนิดมลพิษ (ลบ.ม.) 1778.18
- (๓) ปริมาณน้ำเสียที่เข้าระบบบำบัดน้ำเสีย (ลบ.ม.) 1422.64
- (๔) การระบายน้ำทิ้งจากระบบบำบัดน้ำเสีย _____
- (๕) ปริมาณสารเคมีหรือสารสกัดชีวภาพที่ใช้ (ลิตรหรือกิโลกรัม) _____
- (๖) การทำงานของระบบบำบัดน้ำเสียและอุปกรณ์
- ระบบบำบัดน้ำเสีย ☒ ปกติ ☐ ผิดปกติ (ระบุ) _____
 - เครื่องสูบน้ำ ☒ ปกติ ☐ ผิดปกติ (ระบุ) _____
 - เครื่องเติมอากาศ ☒ ปกติ ☐ ผิดปกติ (ระบุ) _____
 - เครื่องกวน/ผสมน้ำเสีย ☐ ปกติ ☐ ผิดปกติ (ระบุ) "-"
 - เครื่องกวน/ผสมสารเคมี ☐ ปกติ ☐ ผิดปกติ (ระบุ) "-"
 - เครื่องสูบลตะกอน ☒ ปกติ ☐ ผิดปกติ (ระบุ) _____
 - อื่นๆ ☒ ปกติ ☐ ผิดปกติ (ระบุ) _____
- (๗) ปริมาณตะกอนส่วนเกินจากระบบบำบัดน้ำเสียที่นำไปกำจัด (ลบ.ม.) "-"
- (๘) ปัญหา อุปสรรค และแนวทางแก้ไข "-"

- คำเตือน ๑. เจ้าของหรือผู้ครอบครองแหล่งกำเนิดมลพิษ ผู้ควบคุมระบบบำบัดน้ำเสีย หรือผู้รับจ้างให้บริการบำบัดน้ำเสียผู้ใดไม่จัดเก็บสถิติข้อมูล หรือไม่ทำบันทึกหรือรายงานตามมาตรา ๘๐ ต้องระวางโทษจำคุกไม่เกินหนึ่งเดือน หรือปรับไม่เกินหนึ่งหมื่นบาทหรือทั้งจำทั้งปรับตามมาตรา ๑๐๖
๒. ผู้ควบคุมระบบบำบัดน้ำเสียหรือผู้รับจ้างให้บริการบำบัดน้ำเสียผู้ใดทำบันทึกหรือรายงานโดยแสดงข้อความอันเป็นเท็จต้องระวางโทษจำคุกไม่เกินหนึ่งปี หรือปรับไม่เกินหนึ่งแสนบาท หรือทั้งจำทั้งปรับตามมาตรา ๑๐๗

- หมายเหตุ ๑. ให้กรอกสถิติและข้อมูลเฉพาะในกรณีที่มีสถิติและข้อมูลนั้น ๆ ในแต่ละวัน
๒. ในกรณีระบบบำบัดน้ำเสียที่มีการติดตั้งเครื่องตรวจวัดคุณภาพน้ำทิ้งแบบอัตโนมัติ ให้แนบผลการตรวจวัดคุณภาพน้ำทิ้งทุกวันแยกตามพารามิเตอร์ที่ตรวจวัด และทำการสรุปผลเป็นสถิติและข้อมูลรายเดือน

ขอรับรองว่าการบันทึกสถิติและข้อมูลตามตารางข้างต้นถูกต้องทุกประการ

..... นิติบุคคล ออโธปาร์ค จำกัด เจ้าของหรือผู้ครอบครองแหล่งกำเนิดมลพิษ

(.....)

..... วิเศษ วัฒนา ผู้ควบคุมระบบบำบัดน้ำเสีย

(.....)

ใบอนุญาตเลขที่ - หมุดอายุ -

ออกให้โดย -

..... - ผู้รับจ้างให้บริการบำบัดน้ำเสีย

(.....)

ใบอนุญาตเลขที่ - หมุดอายุ -

ออกให้โดย -

แบบ ทส. ๑

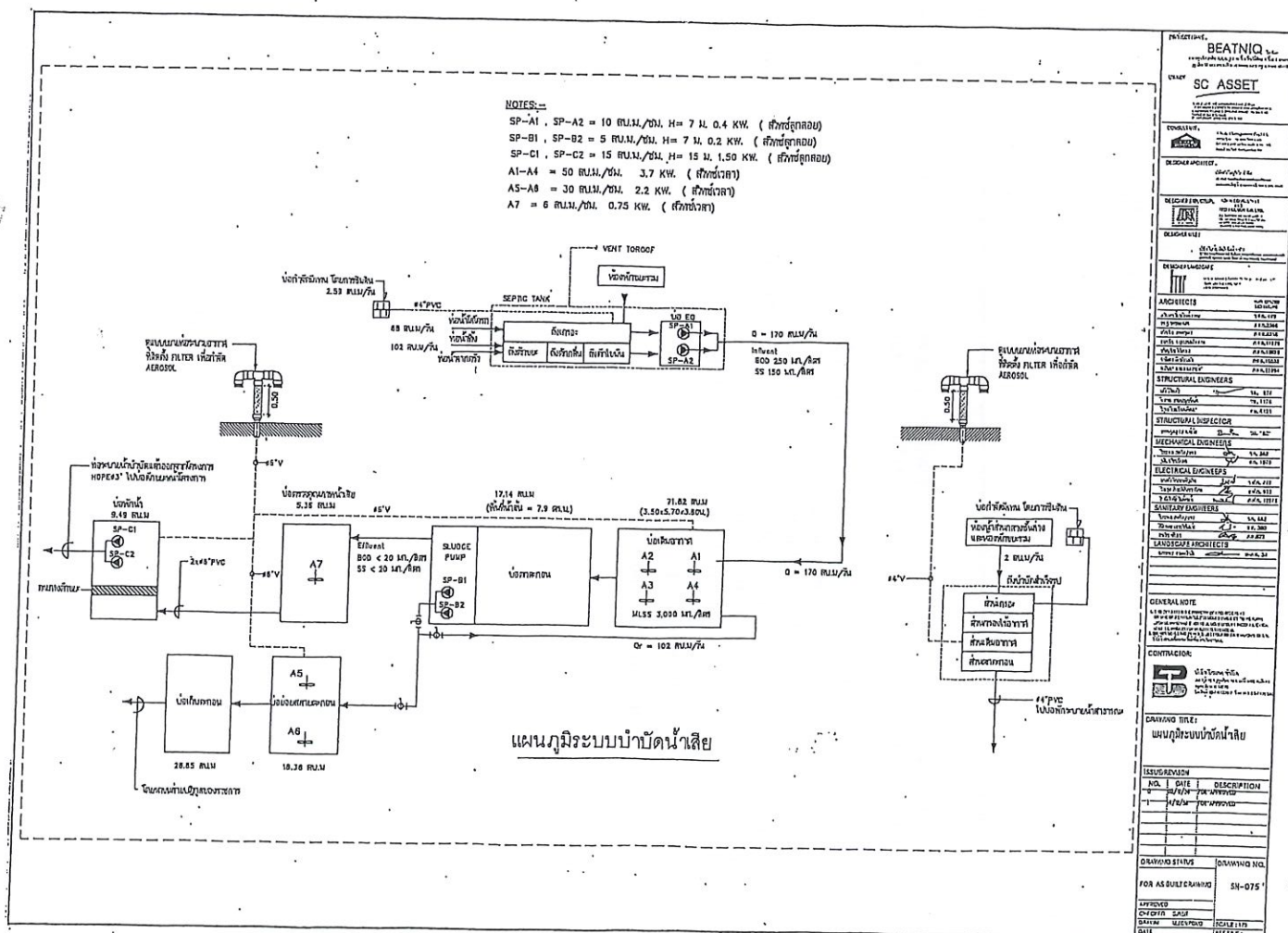
แบบบันทึกรายละเอียดของสถิติและข้อมูลซึ่งแสดงผลการทำงานของระบบบำบัดน้ำเสีย
ของแหล่งกำเนิดมลพิษ

แหล่งกำเนิดมลพิษตั้งอยู่เลขที่ 1 หมู่ที่ - ขอย สุขุมวิท 32
ถนน สุขุมวิท แขวง/ตำบล คลองตัน เขต/อำเภอ คลองเตย จังหวัด กรุงเทพมหานคร โทรศัพท์
022270987 โทรสาร 022270985 มีนิติบุคคลอาคารชุด บิทธินิค เป็นเจ้าของหรือผู้ครอบครอง
แหล่งกำเนิดมลพิษ

ประกอบกิจการประเภท อาคารชุด

ใบอนุญาตเลขที่ (ถ้ามี) ๒๒/๒๕๖๑ ออกให้โดย สำนักงานที่ดินกรุงเทพมหานคร สาขา
พระโขนง หมตอายุ -

ซึ่งมีแผนผังแสดงการทำงานของระบบบำบัดน้ำเสีย ดังนี้



ได้จัดเก็บสถิติและข้อมูลแสดงผลการทำางานของระบบบำบัดน้ำเสียปรากฏตามตาราง ดังนี้

สถิติและข้อมูลที่เกิดขึ้นจากแหล่งกำเนิดมลพิษ																
วัน เดือน ปี	ปริมาณ การใช้ ไฟฟ้าของ ระบบ บำบัดน้ำ เสีย (หน่วย)	ปริมาณ น้ำใช้ ในทุรกิจกรรม ของแหล่งกำเนิด มลพิษ (ลบ.ม.)	ปริมาณน้ำเสีย ที่เข้าระบบ บำบัดน้ำเสีย (ลบ.ม.)	การระบาย น้ำทิ้งจากระบบ บำบัดน้ำเสีย (ระบาย/ ไม่ระบาย)	ปริมาณ สารเคมีหรือ สารสกัด ชีวภาพที่ใช้ (ชื่อ/ปริมาณ) (ลิตรหรือ กิโลกรัม)	การทำงานของระบบบำบัดน้ำเสีย							ปริมาณตะกอน ส่วนเกิน ที่เกิดขึ้นจาก ระบบบำบัด น้ำเสียที่นำไป กำจัด (ลบ.ม.)	ปัญหา อุปสรรค และ แนวทาง แก้ไข	ลายมือชื่อ ผู้บันทึก	
						ระบบบำบัด น้ำเสีย (ปกติ/ผิดปกติ)	เครื่องสูบน้ำ (ปกติ/ ผิดปกติ)	เครื่องเติม อากาศ (ปกติ/ ผิดปกติ)	เครื่องกลั่น ผสมน้ำเสีย (ปกติ/ ผิดปกติ)	เครื่องกวน/ ผสมสารเคมี (ปกติ/ ผิดปกติ)	เครื่องสูบลบ ตะกอน (ปกติ/ ผิดปกติ)	อื่นๆ (ระบุ) (ปกติ/ ผิดปกติ)				
01/09/23	13.7	45.76	36.61	ระบาย	-	ปกติ	ปกติ	ปกติ	-	-	ปกติ	ปกติ	-	ดักอินทร์	-	-
02/09/23	13.5	50.41	40.33	ระบาย	-	ปกติ	ปกติ	ปกติ	-	-	ปกติ	ปกติ	-	ดักอินทร์	-	-
03/09/23	14	45.42	36.34	ระบาย	-	ปกติ	ปกติ	ปกติ	-	-	ปกติ	ปกติ	-	ดักอินทร์	-	-
04/09/23	13.9	44.34	35.47	ระบาย	-	ปกติ	ปกติ	ปกติ	-	-	ปกติ	ปกติ	-	ดักอินทร์	-	-
05/09/23	14.9	47.75	38.20	ระบาย	-	ปกติ	ปกติ	ปกติ	-	-	ปกติ	ปกติ	-	ดักอินทร์	-	-
06/09/23	13.1	47.25	37.80	ระบาย	-	ปกติ	ปกติ	ปกติ	-	-	ปกติ	ปกติ	-	จิรัชมน	-	-
07/09/23	14.3	76.97	61.58	ระบาย	-	ปกติ	ปกติ	ปกติ	-	-	ปกติ	ปกติ	-	จิรัชมน	-	-
08/09/23	13.5	68.25	40.60	ระบาย	-	ปกติ	ปกติ	ปกติ	-	-	ปกติ	ปกติ	-	ชนนภา	-	-
09/09/23	14.2	78.85	63.08	ระบาย	-	ปกติ	ปกติ	ปกติ	-	-	ปกติ	ปกติ	-	ชนนภา	-	-
10/09/23	13.1	91.55	75.64	ระบาย	-	ปกติ	ปกติ	ปกติ	-	-	ปกติ	ปกติ	-	จิรัชมน	-	-
11/09/23	14.9	106.23	84.82	ระบาย	-	ปกติ	ปกติ	ปกติ	-	-	ปกติ	ปกติ	-	ดักอินทร์	-	-
12/09/23	13.7	70.29	56.23	ระบาย	-	ปกติ	ปกติ	ปกติ	-	-	ปกติ	ปกติ	-	ชนนภา	-	-
13/09/23	13.4	45.10	36.32	ระบาย	-	ปกติ	ปกติ	ปกติ	-	-	ปกติ	ปกติ	-	จิรัชมน	-	-
14/09/23	14.3	96.02	76.82	ระบาย	-	ปกติ	ปกติ	ปกติ	-	-	ปกติ	ปกติ	-	จิรัชมน	-	-
15/09/23	13.7	70.66	56.53	ระบาย	-	ปกติ	ปกติ	ปกติ	-	-	ปกติ	ปกติ	-	ดักอินทร์	-	-
16/09/23	14.3	51.45	41.16	ระบาย	-	ปกติ	ปกติ	ปกติ	-	-	ปกติ	ปกติ	-	ดักอินทร์	-	-
17/09/23	13.7	16.88	37.50	ระบาย	-	ปกติ	ปกติ	ปกติ	-	-	ปกติ	ปกติ	-	ดักอินทร์	-	-

๓. สรุปผลการทำงานของระบบบำบัดน้ำเสียเป็นรายเดือน

- (๑) ปริมาณการใช้ไฟฟ้าของระบบบำบัดน้ำเสีย (หน่วย) 416.6
- (๒) ปริมาณน้ำใช้ทุกกิจกรรมในแหล่งกำเนิดมลพิษ (ลบ.ม.) 2005.47
- (๓) ปริมาณน้ำเสียที่เข้าระบบบำบัดน้ำเสีย (ลบ.ม.) 1604.08
- (๔) การระบายน้ำทิ้งจากระบบบำบัดน้ำเสีย _____
- (๕) ปริมาณสารเคมีหรือสารสกัดชีวภาพที่ใช้ (ลิตรหรือกิโลกรัม) _____
- (๖) การทำงานของระบบบำบัดน้ำเสียและอุปกรณ์
- ระบบบำบัดน้ำเสีย ☒ ปกติ ☐ ผิดปกติ (ระบุ) _____
 - เครื่องสูบน้ำ ☒ ปกติ ☐ ผิดปกติ (ระบุ) _____
 - เครื่องเติมอากาศ ☒ ปกติ ☐ ผิดปกติ (ระบุ) _____
 - เครื่องกวน/ผสมน้ำเสีย ☐ ปกติ ☐ ผิดปกติ (ระบุ) "-"
 - เครื่องกวน/ผสมสารเคมี ☐ ปกติ ☐ ผิดปกติ (ระบุ) "-"
 - เครื่องสูบลำไย ☒ ปกติ ☐ ผิดปกติ (ระบุ) _____
 - อื่นๆ ☒ ปกติ ☐ ผิดปกติ (ระบุ) _____
- (๗) ปริมาณตะกอนส่วนเกินจากระบบบำบัดน้ำเสียที่นำไปกำจัด (ลบ.ม.) "-"
- (๘) ปัญหา อุปสรรค และแนวทางแก้ไข "-"

คำเตือน ๑. เจ้าของหรือผู้ครอบครองแหล่งกำเนิดมลพิษ ผู้ควบคุมระบบบำบัดน้ำเสีย หรือผู้รับจ้างให้บริการบำบัดน้ำเสียผู้ใดไม่จัดเก็บสถิติข้อมูล หรือไม่ทำบันทึกหรือรายงานตามมาตรา ๘๐ ต้องระวางโทษจำคุกไม่เกินหนึ่งเดือน หรือปรับไม่เกินหนึ่งหมื่นบาทหรือทั้งจำทั้งปรับตามมาตรา ๑๐๖

๒. ผู้ควบคุมระบบบำบัดน้ำเสียหรือผู้รับจ้างให้บริการบำบัดน้ำเสียผู้ใดทำบันทึกหรือรายงานโดยแสดงข้อความอันเป็นเท็จต้องระวางโทษจำคุกไม่เกินหนึ่งปี หรือปรับไม่เกินหนึ่งแสนบาท หรือทั้งจำทั้งปรับตามมาตรา ๑๐๗

แบบ ทส. ๑

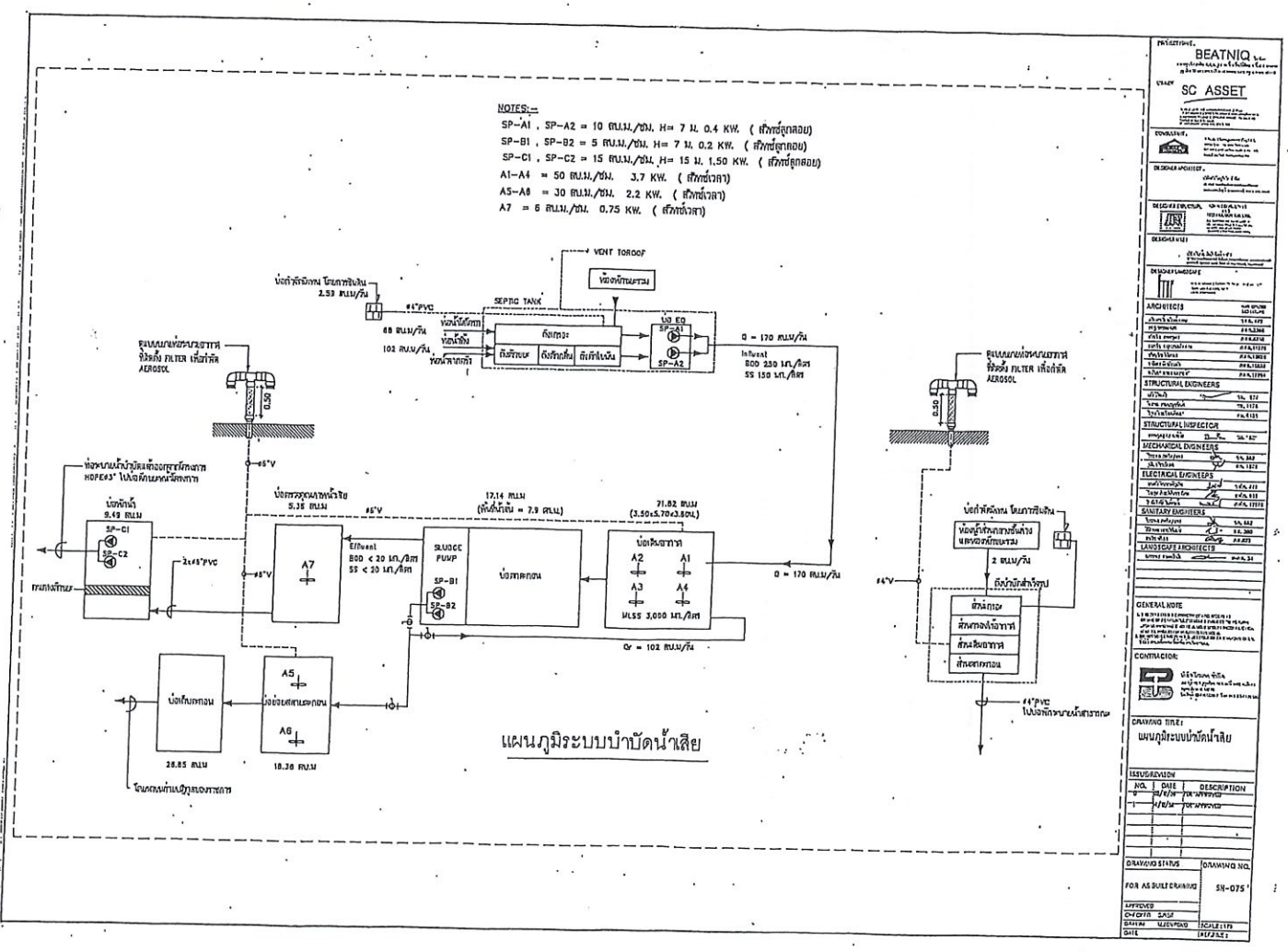
แบบบันทึกรายละเอียดของสถิติและข้อมูลซึ่งแสดงผลการทำงานของระบบบำบัดน้ำเสีย
ของแหล่งกำเนิดมลพิษ

แหล่งกำเนิดมลพิษตั้งอยู่เลขที่ 1 หมู่ที่ ซอย สุขุมวิท 32
ถนน สุขุมวิท แขวง/ตำบล คลองตัน เขต/อำเภอ คลองเตย จังหวัด กรุงเทพมหานคร โทรศัพท์
022270987 โทรสาร 022270985 มีนิติบุคคลอาคารชุด บิทีน เป็นเจ้าของหรือผู้ครอบครอง
แหล่งกำเนิดมลพิษ

ประกอบกิจการประเภท อาคารชุด

ใบอนุญาตเลขที่ (ถ้ามี) ๒๒/๒๕๖๑ ออกให้โดย สำนักงานที่ดินกรุงเทพมหานคร สาขา
พระโขนง หมตอายุ -

ซึ่งมีแผนผังแสดงการทำงานของระบบบำบัดน้ำเสีย ดังนี้



๗ ได้จัดเก็บสถิติและข้อมูลแสดงผลการทำงานของระบบบำบัดน้ำเสียปรากฏตามตาราง ดังนี้

สถิติและข้อมูลที่เกิดจากแหล่งกำเนิดมลพิษ														
วัน เดือน ปี	ปริมาณ การใช้ ไฟฟ้าของ ระบบ บำบัดน้ำ เสีย (หน่วย)	ปริมาณ น้ำใช้ ในท่อกิจการ ของแหล่งกำเนิด มลพิษ (ลบ.ม.)	ปริมาณน้ำเสีย ที่เข้าระบบ บำบัดน้ำเสีย (ลบ.ม.)	การระบาย น้ำทิ้งจากระบบ บำบัดน้ำเสีย (ระบาย/ ไม่ระบาย)	ปริมาณ สารเคมีหรือ สารสกัด ชีวภาพที่ใช้ (ชื่อ/ปริมาณ) (ลิตรหรือ กิโลกรัม)	การทำงานของระบบบำบัดน้ำเสีย							ปริมาณตะกอน ส่วนเกิน ที่เกิดขึ้นจาก ระบบบำบัด น้ำเสียที่นำไป กำจัด (ลบ.ม.)	ปัญหา อุปสรรค และ แนวทาง แก้ไข
						ระบบบำบัด น้ำเสีย (ปกติ/ผิดปกติ)	เครื่องสูบน้ำ (ปกติ/ ผิดปกติ)	เครื่องเติม อากาศ (ปกติ/ ผิดปกติ)	เครื่องกรอง ผลสมสารเคมี (ปกติ/ ผิดปกติ)	เครื่องสูบ ตะกอน (ปกติ/ ผิดปกติ)	อื่นๆ (ระบุ) (ปกติ/ ผิดปกติ)			
01/10/23	14.6	33.70	27.03	ระบาย	-	ปกติ	ปกติ	ปกติ	-	-	ปกติ	ปกติ	-	ชกนพ
02/10/23	14	44.04	35.03	ระบาย	-	ปกติ	ปกติ	ปกติ	-	-	ปกติ	ปกติ	-	ชกนพ
03/10/23	13.6	44.34	35.47	ระบาย	-	ปกติ	ปกติ	ปกติ	-	-	ปกติ	ปกติ	-	ชกนพ
04/10/23	13.9	44.35	38.64	ระบาย	-	ปกติ	ปกติ	ปกติ	-	-	ปกติ	ปกติ	-	ชกนพ
05/10/23	13.8	70.99	36.70	ระบาย	-	ปกติ	ปกติ	ปกติ	-	-	ปกติ	ปกติ	ปริมาณโคลน	ชกนพ
06/10/23	14.6	68.08	34.70	ระบาย	-	ปกติ	ปกติ	ปกติ	-	-	ปกติ	ปกติ	ผิดปกติ	ชกนพ
07/10/23	13.6	31.62	41.30	ระบาย	-	ปกติ	ปกติ	ปกติ	-	-	ปกติ	ปกติ	ปกติ	ชกนพ
08/10/23	14.1	44.01	38.21	ระบาย	-	ปกติ	ปกติ	ปกติ	-	-	ปกติ	ปกติ	ปกติ	ชกนพ
09/10/23	14.4	30.68	40.54	ระบาย	-	ปกติ	ปกติ	ปกติ	-	-	ปกติ	ปกติ	ผู้รับเหมาเช่า	ชกนพ
10/10/23	13	73.20	36.63	ระบาย	-	ปกติ	ปกติ	ปกติ	-	-	ปกติ	ปกติ	กำลังจะซ่อม	ชกนพ
11/10/23	14	64.44	34.35	ระบาย	-	ปกติ	ปกติ	ปกติ	-	-	ปกติ	ปกติ	ปกติ	ชกนพ
12/10/23	14.3	67.70	34.16	ระบาย	-	ปกติ	ปกติ	ปกติ	-	-	ปกติ	ปกติ	ปกติ	ชกนพ
13/10/23	13.2	79.15	63.32	ระบาย	-	ปกติ	ปกติ	ปกติ	-	-	ปกติ	ปกติ	ปกติ	ชกนพ
14/10/23	14.1	03.14	74.51	ระบาย	-	ปกติ	ปกติ	ปกติ	-	-	ปกติ	ปกติ	ปกติ	ชกนพ
15/10/23	12.3	106.15	84.92	ระบาย	-	ปกติ	ปกติ	ปกติ	-	-	ปกติ	ปกติ	ปกติ	ชกนพ
16/10/23	13.7	43.60	34.88	ระบาย	-	ปกติ	ปกติ	ปกติ	-	-	ปกติ	ปกติ	ปกติ	ชกนพ
17/10/23	13.4	47.72	38.18	ระบาย	-	ปกติ	ปกติ	ปกติ	-	-	ปกติ	ปกติ	ปกติ	ชกนพ

ที่ได้จัดเก็บสถิติและข้อมูลแสดงผลการดำเนินงานของระบบบำบัดน้ำเสียปรากฏตามตาราง ดังนี้

สถิติและข้อมูลที่เกิดขึ้นจากแหล่งกำเนิดมลพิษ															
วัน เดือน ปี	ปริมาณ การใช้ ไฟฟ้าของ ระบบบำบัด น้ำเสีย (หน่วย)	ปริมาณ น้ำใช้ ในทุรกิจกรรม ของแหล่งกำเนิด มลพิษ (ลบ.ม.)	ปริมาณน้ำเสีย ที่เข้าระบบ บำบัดน้ำเสีย (ลบ.ม.)	การระบาย น้ำทิ้งจาก ระบบ บำบัดน้ำเสีย (ระบาย/ ไม่ระบาย)	ปริมาณ สารเคมีหรือ สารสกัด ชีวภาพที่ใช้ (ชื่อ/ปริมาณ) (ลิตรหรือ กิโลกรัม)	การทำงานของระบบบำบัดน้ำเสีย							ปริมาณตะกอน ส่วนเกิน ที่เกิดขึ้นจากระบบ บำบัด น้ำเสียที่นำไป กำจัด (ลบ.ม.)	ปัญหา อุปสรรค และ แนวทาง แก้ไข	ลายมือชื่อ ผู้บันทึก
						ระบบบำบัด น้ำเสีย (ปกติ/ผิดปกติ)	เครื่อง สูบน้ำ (ปกติ/ ผิดปกติ)	เครื่องเติม อากาศ (ปกติ/ ผิดปกติ)	เครื่องกรอง ผลสมน้ำเสีย (ปกติ/ ผิดปกติ)	เครื่องรวม/ ผลสมสารเคมี (ปกติ/ ผิดปกติ)	เครื่องสูบ ตะกอน (ปกติ/ ผิดปกติ)	อื่นๆ (ระบุ) (ปกติ/ ผิดปกติ)			
18/10/23	14.6	45.65	36.52	ระบาย	-	ปกติ	ปกติ	ปกติ	-	-	ปกติ	ปกติ	-	-	ดีกัสนนท์
19/10/23	13.9	46.66	37.33	ระบาย	-	ปกติ	ปกติ	ปกติ	-	-	ปกติ	ปกติ	-	-	จิรัชรัตน์
20/10/23	14.5	80.84	64.67	ระบาย	-	ปกติ	ปกติ	ปกติ	-	-	ปกติ	ปกติ	-	-	ชานนท์
21/10/23	14	61.87	49.50	ระบาย	-	ปกติ	ปกติ	ปกติ	-	-	ปกติ	ปกติ	-	-	ชานนท์
22/10/23	13.9	44.70	35.76	ระบาย	-	ปกติ	ปกติ	ปกติ	-	-	ปกติ	ปกติ	-	-	ชานนท์
23/10/23	14.2	24.78	19.82	ระบาย	-	ปกติ	ปกติ	ปกติ	-	-	ปกติ	ปกติ	-	-	ชานนท์
24/10/23	13.3	46.58	37.26	ระบาย	-	ปกติ	ปกติ	ปกติ	-	-	ปกติ	ปกติ	-	-	จิรัชรัตน์
25/10/23	13.9	83.44	66.75	ระบาย	-	ปกติ	ปกติ	ปกติ	-	-	ปกติ	ปกติ	-	-	จิรัชรัตน์
26/10/23	14.3	81.75	65.40	ระบาย	-	ปกติ	ปกติ	ปกติ	-	-	ปกติ	ปกติ	-	-	จิรัชรัตน์
27/10/23	13.2	64.85	51.88	ระบาย	-	ปกติ	ปกติ	ปกติ	-	-	ปกติ	ปกติ	-	-	อัครา
28/10/23	14.8	64.86	51.89	ระบาย	-	ปกติ	ปกติ	ปกติ	-	-	ปกติ	ปกติ	-	-	จิรัชรัตน์
29/10/23	14	43.55	34.84	ระบาย	-	ปกติ	ปกติ	ปกติ	-	-	ปกติ	ปกติ	-	-	ดีกัสนนท์
30/10/23	14	22.60	18.08	ระบาย	-	ปกติ	ปกติ	ปกติ	-	-	ปกติ	ปกติ	-	-	ดีกัสนนท์
31/10/23	13	45.78	36.62	ระบาย	-	ปกติ	ปกติ	ปกติ	-	-	ปกติ	ปกติ	-	-	ดีกัสนนท์

๓. สรุปผลการทำงานของระบบบำบัดน้ำเสียเป็นรายเดือน

- (๑) ปริมาณการใช้ไฟฟ้าของระบบบำบัดน้ำเสีย (หน่วย) 482.2
- (๒) ปริมาณน้ำใช้ทุกกิจกรรมในแหล่งกำเนิดมลพิษ (ลบ.ม.) 1786.40
- (๓) ปริมาณน้ำเสียที่เข้าระบบบำบัดน้ำเสีย (ลบ.ม.) 1429.12
- (๔) การระบายน้ำทิ้งจากระบบบำบัดน้ำเสีย _____
- (๕) ปริมาณสารเคมีหรือสารสกัดชีวภาพที่ใช้ (ลิตรหรือกิโลกรัม) _____
- (๖) การทำงานของระบบบำบัดน้ำเสียและอุปกรณ์
- ระบบบำบัดน้ำเสีย ☒ ปกติ ☐ ผิดปกติ (ระบุ) _____
 - เครื่องสูบน้ำ ☒ ปกติ ☐ ผิดปกติ (ระบุ) _____
 - เครื่องเติมอากาศ ☒ ปกติ ☐ ผิดปกติ (ระบุ) _____
 - เครื่องกวน/ผสมน้ำเสีย ☐ ปกติ ☐ ผิดปกติ (ระบุ) " "
 - เครื่องกวน/ผสมสารเคมี ☐ ปกติ ☐ ผิดปกติ (ระบุ) " "
 - เครื่องสูบลตะกอน ☒ ปกติ ☐ ผิดปกติ (ระบุ) _____
 - อื่นๆ ☒ ปกติ ☐ ผิดปกติ (ระบุ) _____
- (๗) ปริมาณตะกอนส่วนเกินจากระบบบำบัดน้ำเสียที่นำไปกำจัด (ลบ.ม.) " "
- (๘) ปัญหา อุปสรรค และแนวทางแก้ไข " "

- คำเตือน ๑. เจ้าของหรือผู้ครอบครองแหล่งกำเนิดมลพิษ ผู้ควบคุมระบบบำบัดน้ำเสีย หรือผู้รับจ้างให้บริการบำบัดน้ำเสียผู้ใดไม่จัดเก็บสถิติข้อมูล หรือไม่ทำบันทึกหรือรายงานตามมาตรา ๘๐ ต้องระวางโทษจำคุกไม่เกินหนึ่งเดือน หรือปรับไม่เกินหนึ่งหมื่นบาทหรือทั้งจำทั้งปรับตามมาตรา ๑๐๖
๒. ผู้ควบคุมระบบบำบัดน้ำเสียหรือผู้รับจ้างให้บริการบำบัดน้ำเสียผู้ใดทำบันทึกหรือรายงานโดยแสดงข้อความอันเป็นเท็จต้องระวางโทษจำคุกไม่เกินหนึ่งปี หรือปรับไม่เกินหนึ่งแสนบาท หรือทั้งจำทั้งปรับตามมาตรา ๑๐๗

- หมายเหตุ ๑. ให้กรอกสถิติและข้อมูลเฉพาะในกรณีที่มีสถิติและข้อมูลนั้น ๆ ในแต่ละวัน
๒. ในกรณีระบบบำบัดน้ำเสียที่มีการติดตั้งเครื่องตรวจวัดคุณภาพน้ำทั้งแบบอัตโนมัติ ให้แนบผลการตรวจวัดคุณภาพน้ำทั้งทุกวันแยกตามพารามิเตอร์ที่ตรวจวัด และทำการสรุปผลเป็นสถิติและข้อมูลรายเดือน

ขอรับรองว่าการบันทึกสถิติและข้อมูลตามตารางข้างต้นถูกต้องทุกประการ

นิคมอุตสาหกรรม อุตสาหกรรม เจ้าของหรือผู้ครอบครองแหล่งกำเนิดมลพิษ

(.....)

วิชัย วัฒน ผู้ควบคุมระบบบำบัดน้ำเสีย

(.....)

ใบอนุญาตเลขที่ หมดอายุ

ออกให้โดย.....

..... ผู้รับจ้างให้บริการบำบัดน้ำเสีย

(.....)

ใบอนุญาตเลขที่ หมดอายุ

ออกให้โดย

แบบ ทส. ๑

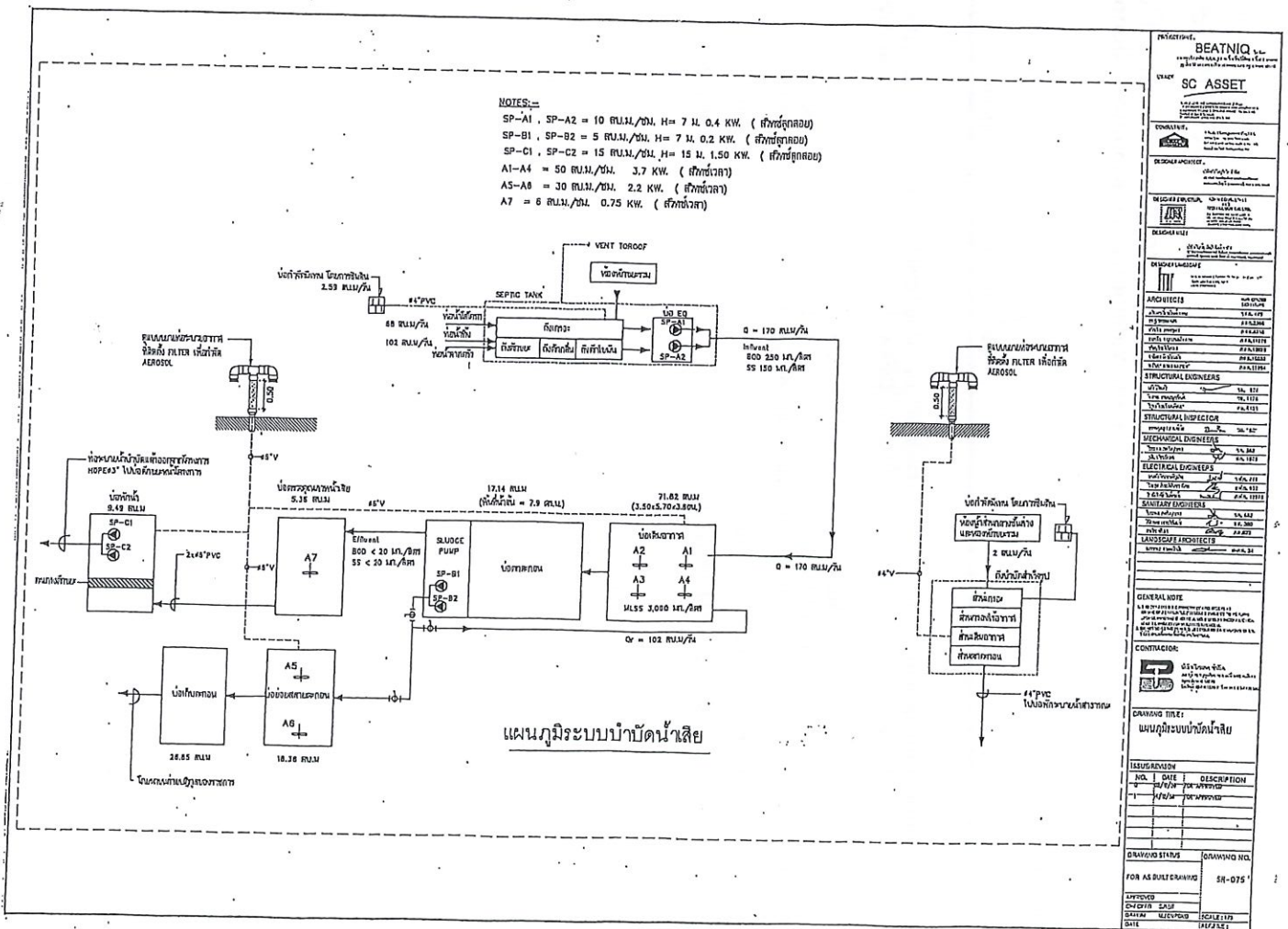
แบบบันทึกรายละเอียดของสถิติและข้อมูลซึ่งแสดงผลการทำงานของระบบบำบัดน้ำเสีย
ของแหล่งกำเนิดมลพิษ

แหล่งกำเนิดมลพิษตั้งอยู่เลขที่ 1 หมู่ที่ - ขอย สุขุมวิท 32
ถนน สุขุมวิท แขวง/ตำบล คลองตัน เขต/อำเภอ คลองเตย จังหวัด กรุงเทพมหานคร โทรศัพท์
022270987 โทรสาร 022270985 มีนิติบุคคลอาคารชุด บิทธินิค เป็นเจ้าของหรือผู้ครอบครอง
แหล่งกำเนิดมลพิษ

ประกอบกิจการประเภท อาคารชุด

ใบอนุญาตเลขที่ (ถ้ามี) ๒๒/๒๕๖๑ ออกให้โดย สำนักงานที่ดินกรุงเทพมหานคร สาขา
พระโขนง หมุดอายุ -

ซึ่งมีแผนผังแสดงการทำงานของระบบบำบัดน้ำเสีย ดังนี้



8

3456789

๓. สรุปผลการทำงานของระบบบำบัดน้ำเสียเป็นรายเดือน

- (๑) ปริมาณการใช้ไฟฟ้าของระบบบำบัดน้ำเสีย (หน่วย) 413.7
- (๒) ปริมาณน้ำใช้ทุกกิจกรรมในแหล่งกำเนิดมลพิษ (ลบ.ม.) 1339.67
- (๓) ปริมาณน้ำเสียที่เข้าระบบบำบัดน้ำเสีย (ลบ.ม.) 1071.74
- (๔) การระบายน้ำทั้งจากระบบบำบัดน้ำเสีย _____
- (๕) ปริมาณสารเคมีหรือสารสกัดชีวภาพที่ใช้ (ลิตรหรือกิโลกรัม) _____
- (๖) การทำงานของระบบบำบัดน้ำเสียและอุปกรณ์
- ระบบบำบัดน้ำเสีย ☒ ปกติ ☐ ผิดปกติ (ระบุ) _____
 - เครื่องสูบน้ำ ☒ ปกติ ☐ ผิดปกติ (ระบุ) _____
 - เครื่องเติมอากาศ ☒ ปกติ ☐ ผิดปกติ (ระบุ) _____
 - เครื่องกวน/ผสมน้ำเสีย ☐ ปกติ ☐ ผิดปกติ (ระบุ) " "
 - เครื่องกวน/ผสมสารเคมี ☐ ปกติ ☐ ผิดปกติ (ระบุ) " "
 - เครื่องสูบลตะกอน ☒ ปกติ ☐ ผิดปกติ (ระบุ) _____
 - อื่นๆ ☒ ปกติ ☐ ผิดปกติ (ระบุ) _____
- (๗) ปริมาณตะกอนส่วนเกินจากระบบบำบัดน้ำเสียที่นำไปกำจัด (ลบ.ม.) " "
- (๘) ปัญหา อุปสรรค และแนวทางแก้ไข " "

- คำเตือน ๑. เจ้าของหรือผู้ครอบครองแหล่งกำเนิดมลพิษ ผู้ควบคุมระบบบำบัดน้ำเสีย หรือผู้รับจ้างให้บริการบำบัดน้ำเสียผู้ใดไม่จัดเก็บสถิติข้อมูล หรือไม่ทำบันทึกหรือรายงานตามมาตรา ๘๐ ต้องระวางโทษจำคุกไม่เกินหนึ่งเดือน หรือปรับไม่เกินหนึ่งหมื่นบาทหรือทั้งจำทั้งปรับตามมาตรา ๑๐๖
๒. ผู้ควบคุมระบบบำบัดน้ำเสียหรือผู้รับจ้างให้บริการบำบัดน้ำเสียผู้ใดทำบันทึกหรือรายงานโดยแสดงข้อความอันเป็นเท็จต้องระวางโทษจำคุกไม่เกินหนึ่งปี หรือปรับไม่เกินหนึ่งแสนบาท หรือทั้งจำทั้งปรับตามมาตรา ๑๐๗

- หมายเหตุ ๑. ให้กรอกสถิติและข้อมูลเฉพาะในกรณีที่มีสถิติและข้อมูลนั้น ๆ ในแต่ละวัน
๒. ในกรณีระบบบำบัดน้ำเสียที่มีการติดตั้งเครื่องตรวจวัดคุณภาพน้ำทิ้งแบบอัตโนมัติ ให้แนบผลการตรวจวัดคุณภาพน้ำทิ้งทุกวันแยกตามพารามิเตอร์ที่ตรวจวัด และทำการสรุปผลเป็นสถิติและข้อมูลรายเดือน

ขอรับรองว่าการบันทึกสถิติและข้อมูลตามตารางข้างต้นถูกต้องทุกประการ

๒๕๖๒ ๐๑๐๑๕๐๒๕๐๑ เจ้าของหรือผู้ครอบครองแหล่งกำเนิดมลพิษ

(.....)

วิเศษ ๑/๕๕๖ ผู้ควบคุมระบบบำบัดน้ำเสีย

(.....)

ใบอนุญาตเลขที่ หมดอายุ

ออกให้โดย.....

..... ผู้รับจ้างให้บริการบำบัดน้ำเสีย

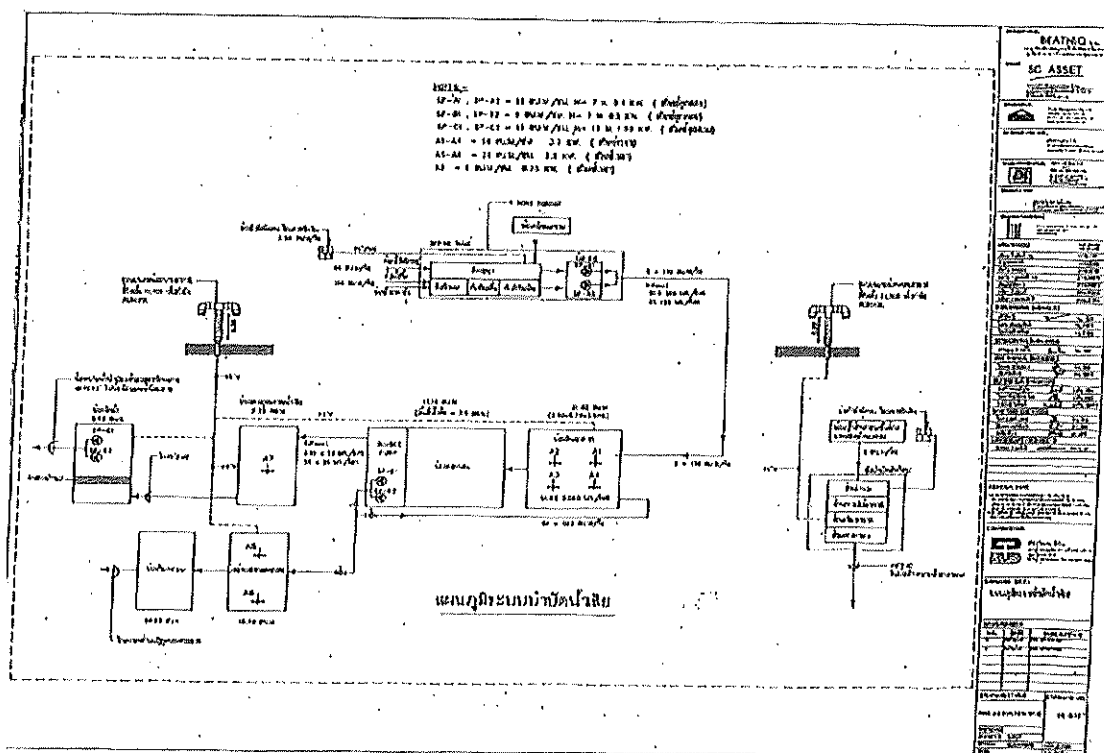
(.....)

ใบอนุญาตเลขที่ หมดอายุ

ออกให้โดย

แบบบันทึกรายละเอียดของสถิติและข้อมูลซึ่งแสดงผลการทำงานของระบบบำบัดน้ำเสีย
ของแหล่งกำเนิดมลพิษ

ซึ่งมีแผนผังแสดงการทำงานของระบบบำบัดน้ำเสีย ดังนี้



ได้จัดเก็บสถิติและข้อมูลแสดงผลการทำงานของระบบบำบัดน้ำเสียปรากฏตามตาราง ดังนี้

สถิติและข้อมูลที่เกิดขึ้นจากแหล่งกำเนิดมลพิษ														
วัน เดือน ปี	ปริมาณ การใช้ ไฟฟ้าของ ระบบบำบัด น้ำเสีย (หน่วย)	ปริมาณ น้ำใช้ ในทุกกิจกรรม ของแหล่งกำเนิด มลพิษ (ลบ.ม.)	ปริมาณ น้ำทิ้งจาก ระบบ บำบัดน้ำเสีย (ระบาย/ ไม่ระบาย)	ปริมาณ สารเคมีหรือ สารสกัด ชีวภาพที่ใช้ (ชื่อ/ปริมาณ) (ลิตรหรือ กิโลกรัม)	การทำงานของระบบบำบัดน้ำเสีย							ปริมาณตะกอน ส่วนเกิน ที่เกิดขึ้นจากระบบ บำบัด น้ำเสียที่นำไป กำจัด (ลบ.ม.)	ปัญหา อุปสรรค และ แนวทาง แก้ไข	ลายมือชื่อ ผู้บันทึก
					ระบบบำบัด น้ำเสีย (ปกติ/ผิดปกติ)	เครื่อง สูบน้ำ (ปกติ/ ผิดปกติ)	เครื่องเติม อากาศ (ปกติ/ ผิดปกติ)	เครื่องกวน/ ผสมน้ำเสีย (ปกติ/ ผิดปกติ)	เครื่องกวน/ ผสมสารเคมี (ปกติ/ ผิดปกติ)	เครื่องสูบ ตะกอน (ปกติ/ ผิดปกติ)	อื่นๆ (ระบุ) (ปกติ/ ผิดปกติ/ ผิดปกติ)			
20	12.4	51	ระ.บย	-	ปกติ	ปกติ	ปกติ	-	-	ปกติ	ปกติ	-	Onn	
21	13.8	51	ระ.บย	-	ปกติ	ปกติ	ปกติ	-	-	ปกติ	ปกติ	-	Onn	
22	13.3	46	ระ.บย	-	ปกติ	ปกติ	ปกติ	-	-	ปกติ	ปกติ	-	Onn	
23	13.7	95	ระ.บย	-	ปกติ	ปกติ	ปกติ	-	-	ปกติ	ปกติ	-	Onn	
24	13.6	92	ระ.บย	-	ปกติ	ปกติ	ปกติ	-	-	ปกติ	ปกติ	-	Onn	
25	13.8	89	ระ.บย	-	ปกติ	ปกติ	ปกติ	-	-	ปกติ	ปกติ	-	Onn	
26	13.5	41	ระ.บย	-	ปกติ	ปกติ	ปกติ	-	-	ปกติ	ปกติ	-	Onn	
27	13.7	55	ระ.บย	-	ปกติ	ปกติ	ปกติ	-	-	ปกติ	ปกติ	-	Onn	
28	13.4	62	ระ.บย	-	ปกติ	ปกติ	ปกติ	-	-	ปกติ	ปกติ	-	Onn	
29	13.6	46	ระ.บย	-	ปกติ	ปกติ	ปกติ	-	-	ปกติ	ปกติ	-	Onn	
30	14.0	42	ระ.บย	-	ปกติ	ปกติ	ปกติ	-	-	ปกติ	ปกติ	-	Onn	
31	14.0	49	ระ.บย	-	ปกติ	ปกติ	ปกติ	-	-	ปกติ	ปกติ	-	Onn	

- หมายเหตุ ๑.ให้กรอกสถิติและข้อมูลเฉพาะในกรณีที่มีสถิติและข้อมูลนั้น ๆ ในแต่ละวัน
๒.ในกรณีระบบบำบัดน้ำเสียที่มีการติดตั้งเครื่องตรวจวัดคุณภาพน้ำทั้งแบบอัตโนมัติให้แนบผล
การตรวจวัดคุณภาพน้ำทั้งทุกวันแยกตามพารามิเตอร์ที่ตรวจวัด และทำการสรุปผลเป็น
สถิติและข้อมูลรายเดือน

ขอรับรองว่าการบันทึกสถิติและข้อมูลตามตารางข้างต้นถูกต้องทุกประการ

..... เจ้าของหรือผู้ครอบครองแหล่งกำเนิดมลพิษ
(นายสุกฤษฎี อัครนกรณ)

.....ผู้ควบคุมระบบบำบัดน้ำเสีย
(.....)

ใบอนุญาตเลขที่ หมดอายุ
ออกให้โดย.....

..... ผู้รับจ้างให้บริการบำบัดน้ำเสีย
(.....)

ใบอนุญาตเลขที่ หมดอายุ
ออกให้โดย

ภาคผนวก ค2

รายงานสรุปผลการทำงานของระบบบำบัดน้ำเสีย (ทส.2)



รายงานสรุปผลการทำงานของระบบบำบัดน้ำเสีย

ชื่อแหล่งกำเนิดมลพิษ : นิติบุคคลอาคารชุด บิทธนิค สุขุมวิท 32

แหล่งกำเนิดมลพิษ ตั้งอยู่เลขที่ : 1

หมู่ที่ : -

ซอย : สุขุมวิท 32

ถนน : สุขุมวิท

แขวง/ตำบล : คลองตัน

เขต/ตำบล : เขตคลองเตย

จังหวัด : กรุงเทพมหานคร

โทรศัพท์ : 02-2270987

โทรสาร : 02-2700985

มี : นิติบุคคลอาคารชุด บิทธนิค สุขุมวิท 32 เป็นเจ้าของหรือผู้ครอบครองแหล่งกำเนิดมลพิษ

ประกอบกิจการประเภท : อาคารชุด

ประเภทย่อย : ประเภท ข ตั้งแต่ 100 ห้องแต่ไม่ถึง 500 จำนวนห้อง : 197

สังกัด : < สังกัด >

ใบอนุญาตเลขที่ (ถ้ามี) : 22/2561

ออกให้โดย : สำนักงานที่ดินกรุงเทพมหานคร สาขา พระโขนง หมดอายุ : อ.ช.13

ในการนี้ ขอรายงานสรุปผลการทำงานของระบบบำบัดน้ำเสีย ของแหล่งกำเนิดมลพิษสำหรับ เดือน กรกฎาคม พ.ศ. 2566 ตามที่ได้กำหนดในมาตรา 80 แห่งพระราชบัญญัติส่งเสริมและรักษาคุณภาพสิ่งแวดล้อมแห่งชาติ พ.ศ. 2535 ในฐานะ

ลงชื่อ นิติบุคคลอาคารชุด บิทธนิค สุขุมวิท 32 เจ้าของหรือผู้ครอบครองแหล่งกำเนิดมลพิษ

ลงชื่อ _____ ผู้ควบคุมระบบบำบัดน้ำเสีย

ใบอนุญาตเลขที่ _____ หมดอายุ _____

ออกให้โดย _____

ลงชื่อ _____ ผู้รับจ้างให้บริการบำบัดน้ำเสีย

ใบอนุญาตเลขที่ _____ หมดอายุ _____

ออกให้โดย _____

ข้อมูลเกี่ยวกับระบบน้ำเสีย และแหล่งรองรับน้ำทิ้ง

(1) ประเภท / ชนิดของระบบบำบัดน้ำเสีย

ความสามารถในการบำบัดน้ำเสีย

1. ระบบบำบัดน้ำเสียแบบแอกทิเวเตดสลัดจ์ (Activated Sludge Process)

170.00 ลบ.ม./วัน

(2) การทำงานของระบบบำบัดน้ำเสีย

[X] แบบต่อเนื่อง 24 ชั่วโมง/วัน

[] แบบไม่ต่อเนื่อง (ระบุ)

(3) อุปกรณ์และเครื่องมือที่ใช้ในระบบบำบัดน้ำเสีย

[X] เครื่องสูบน้ำ

[X] ระบบเติมอากาศ

[] เครื่องกวน/ผสมน้ำเสีย

[] เครื่องกวน/ผสมสารเคมี

[X] เครื่องสูบละกอน

[] อื่นๆ

[] อื่นๆ

[] อื่นๆ

(4) แหล่งรองรับน้ำทิ้ง (ระบุ) ท่อระบายน้ำสาธารณะ

(5) วิธีจัดการตะกอนที่เกิดขึ้นจากระบบบำบัดน้ำเสียและวิธีการกำจัด จ้างรถมาสูบเพื่อนำไปกำจัด

3. สรุปผลการทำงานของระบบบำบัดน้ำเสียเป็นรายเดือน

(1) ปริมาณการใช้ไฟฟ้าของระบบบำบัดน้ำเสีย (หน่วย) 425.800 หน่วย

(2) ปริมาณน้ำใช้ในทุกกิจกรรมของแหล่งกำเนิดมลพิษ (ลบ.ม.) 2,050.940 ลบ.ม.

(3) ปริมาณน้ำเสียที่เข้าระบบบำบัดน้ำเสีย (ลบ.ม.) 1,640.750 ลบ.ม.

(4) การระบายน้ำทิ้งจากระบบบำบัดน้ำเสีย ☒ ระบายทุกวัน
☐ ระบายบางวัน (ระบุจำนวนวันที่ระบาย) วัน
☐ ไม่ระบายเลย

(5) ปริมาณสารเคมี หรือสารสกัดชีวภาพที่ใช้ ปริมาณ หน่วย
1. ไม่มี 0.000 กิโลกรัม

(6) การทำงานของระบบบำบัดน้ำเสีย

ระบบบำบัดน้ำเสีย ☒ ปกติ ☐ ผิดปกติ

เครื่องสูบน้ำ ☒ ปกติ ☐ ผิดปกติ

ระบบเติมอากาศ ☒ ปกติ ☐ ผิดปกติ

เครื่องสูบลำตัว ☒ ปกติ ☐ ผิดปกติ

(7) ปริมาณตะกอนส่วนเกินที่เกิดขึ้นจากระบบบำบัดน้ำเสียที่นำไปกำจัด 0.00 กิโลกรัม

(8) ปัญหา อุปสรรค และแนวทางแก้ไข ไม่มี

- คำเตือน ๑. เจ้าของหรือผู้ครอบครองแหล่งกำเนิดมลพิษ ผู้ควบคุมระบบบำบัดน้ำเสีย หรือผู้รับจ้าง ให้บริการบำบัดน้ำเสียผู้ใดไม่จัดเก็บสถิติ ข้อมูล หรือไม่ทำบันทึกหรือรายงาน ตามมาตรา ๘๐ ต้องระวางโทษจำคุกไม่เกินหนึ่งเดือน หรือปรับไม่เกินหนึ่งหมื่นบาท หรือทั้งจำทั้งปรับตามมาตรา ๑๐๖
๒. ผู้ควบคุมระบบบำบัดน้ำเสียหรือผู้รับจ้างให้บริการบำบัดน้ำเสียผู้ใดทำบันทึกหรือรายงาน โดยแสดงข้อความอันเป็นเท็จ ต้องระวางโทษจำคุกไม่เกินหนึ่งปี หรือปรับไม่เกินหนึ่งแสนบาท หรือทั้งจำทั้งปรับตามมาตรา ๑๐๗

รายงานสรุปผลการทำงานของระบบบำบัดน้ำเสีย

ชื่อแหล่งกำเนิดมลพิษ : นิติบุคคลอาคารชุด บีทีนิค สุขุมวิท 32

แหล่งกำเนิดมลพิษ ตั้งอยู่เลขที่ : 1

หมู่ที่ : -

ซอย : สุขุมวิท 32

ถนน : สุขุมวิท

แขวง/ตำบล : คลองตัน

เขต/ตำบล : เขตคลองเตย

จังหวัด : กรุงเทพมหานคร

โทรศัพท์ : 02-2270987

โทรสาร : 02-2700985

มี : นิติบุคคลอาคารชุด บีทีนิค สุขุมวิท 32 เป็นเจ้าของหรือผู้ครอบครองแหล่งกำเนิดมลพิษ

ประกอบกิจการประเภท : อาคารชุด

ประเภทย่อย : ประเภท ข ตั้งแต่ 100 ห้องแต่ไม่ถึง 500 จำนวนห้อง : 197

สังกัด : < สังกัด >

ใบอนุญาตเลขที่ (ถ้ามี) : 22/2561

ออกให้โดย : สำนักงานที่ดินกรุงเทพมหานคร สาขา พระโขนง หมดอายุ : อ.ค.13

ในการนี้ ขอรายงานสรุปผลการทำงานของระบบบำบัดน้ำเสีย ของแหล่งกำเนิดมลพิษสำหรับ เดือน สิงหาคม พ.ศ. 2566 ตามที่ได้กำหนดในมาตรา 80 แห่งพระราชบัญญัติส่งเสริมและรักษาคุณภาพสิ่งแวดล้อมแห่งชาติ พ.ศ. 2535 ในฐานะ

ลงชื่อ นิติบุคคลอาคารชุดบีทีนิค สุขุมวิท 32 เจ้าของหรือผู้ครอบครองแหล่งกำเนิดมลพิษ

ลงชื่อ _____ ผู้ควบคุมระบบบำบัดน้ำเสีย

ใบอนุญาตเลขที่ _____ หมดอายุ _____

ออกให้โดย _____

ลงชื่อ _____ ผู้รับจ้างให้บริการบำบัดน้ำเสีย

ใบอนุญาตเลขที่ _____ หมดอายุ _____

ออกให้โดย _____

ข้อมูลเกี่ยวกับระบบน้ำเสีย และแหล่งรองรับน้ำทิ้ง

(1) ประเภท / ชนิดของระบบบำบัดน้ำเสีย

ความสามารถในการบำบัดน้ำเสีย

1. ระบบบำบัดน้ำเสียแบบแอกทิเวเต็ดสลัดจ์ (Activated Sludge Process)

170.00 ลบ.ม./วัน

(2) การทำงานของระบบบำบัดน้ำเสีย

[X] แบบต่อเนื่อง 24 ชั่วโมง/วัน

[] แบบไม่ต่อเนื่อง (ระยะ)

(3) อุปกรณ์และเครื่องมือที่ใช้ในระบบบำบัดน้ำเสีย

[X] เครื่องสูบน้ำ

[X] ระบบเติมอากาศ

[] เครื่องกวน/ผสมน้ำเสีย

[] เครื่องกวน/ผสมสารเคมี

[X] เครื่องสูบละกอน

[] อื่นๆ

[] อื่นๆ

[] อื่นๆ

(4) แหล่งรองรับน้ำทิ้ง (ระบุ) ท่อระบายน้ำสาธารณะ

(5) วิธีจัดการตะกอนที่เกิดขึ้นจากระบบบำบัดน้ำเสียและวิธีการกำจัด จ้างรถมาสูบเพื่อนำไปกำจัด

3. สรุปผลการทำงานของระบบบำบัดน้ำเสียเป็นรายเดือน

(1) ปริมาณการใช้ไฟฟ้าของระบบบำบัดน้ำเสีย (หน่วย) 411.800 หน่วย

(2) ปริมาณน้ำใช้ในทุกกิจกรรมของแหล่งกำเนิดมลพิษ (ลบ.ม.) 1,778.180 ลบ.ม.

(3) ปริมาณน้ำเสียที่เข้าระบบบำบัดน้ำเสีย (ลบ.ม.) 1,422.540 ลบ.ม.

(4) การระบายน้ำทิ้งจากระบบบำบัดน้ำเสีย ☒ ระบายทุกวัน
☐ ระบายบางวัน (ระบุจำนวนวันที่ระบาย) วัน
☐ ไม่ระบายเลย

(5) ปริมาณสารเคมี หรือสารสกัดชีวภาพที่ใช้ ปริมาณ หน่วย
1. ไม่มี 0.000 กิโลกรัม

(6) การทำงานของระบบบำบัดน้ำเสีย

ระบบบำบัดน้ำเสีย ☒ ปกติ ☐ ผิดปกติ

เครื่องสูบน้ำ ☒ ปกติ ☐ ผิดปกติ

ระบบเติมอากาศ ☒ ปกติ ☐ ผิดปกติ

เครื่องสูบตะกอน ☒ ปกติ ☐ ผิดปกติ

(7) ปริมาณตะกอนส่วนเกินที่เกิดขึ้นจากระบบบำบัดน้ำเสียที่นำไปกำจัด 0.00 กิโลกรัม

(8) ปัญหา อุปสรรค และแนวทางแก้ไข ไม่มี

คำเตือน ๑. เจ้าของหรือผู้ครอบครองแหล่งกำเนิดมลพิษ ผู้ควบคุมระบบบำบัดน้ำเสีย หรือผู้รับจ้าง

ให้บริการบำบัดน้ำเสียผู้ใดไม่จัดเก็บสถิติ ข้อมูล หรือไม่ทำบันทึกหรือรายงาน

ตามมาตรา ๘๐ ต้องระวางโทษจำคุกไม่เกินหนึ่งเดือน หรือปรับไม่เกินหนึ่งหมื่นบาท

หรือทั้งจำทั้งปรับตามมาตรา ๑๐๖

๒. ผู้ควบคุมระบบบำบัดน้ำเสียหรือผู้รับจ้างให้บริการบำบัดน้ำเสียผู้ใดทำบันทึกหรือรายงาน

โดยแสดงข้อความอันเป็นเท็จ ต้องระวางโทษจำคุกไม่เกินหนึ่งปี หรือปรับไม่เกิน

หนึ่งแสนบาท หรือทั้งจำทั้งปรับตามมาตรา ๑๐๗

รายงานสรุปผลการทำงานของระบบบำบัดน้ำเสีย

ชื่อแหล่งกำเนิดมลพิษ : นิติบุคคลอาคารชุด บีทีนิค สุขุมวิท 32

แหล่งกำเนิดมลพิษ ตั้งอยู่เลขที่ : 1

หมู่ที่ : -

ซอย : สุขุมวิท 32

ถนน : สุขุมวิท

แขวง/ตำบล : คลองตัน

เขต/ตำบล : เขตคลองเตย

จังหวัด : กรุงเทพมหานคร

โทรศัพท์ : 02-2270987

โทรสาร : 02-2700985

มี : นิติบุคคลอาคารชุด บีทีนิค สุขุมวิท 32 เป็นเจ้าของหรือผู้ครอบครองแหล่งกำเนิดมลพิษ

ประกอบกิจการประเภท : อาคารชุด

ประเภทย่อย : ประเภท ข ตั้งแต่ 100 ห้องแต่ไม่ถึง 500 จำนวนห้อง : 197

สังกัด : < สังกัด >

ใบอนุญาตเลขที่ (ถ้ามี) : 22/2561

ออกให้โดย : สำนักงานที่ดินกรุงเทพมหานคร สาขา พระโขนง หมดอายุ : อ.ค.13

ในการนี้ ขอรายงานสรุปผลการทำงานของระบบบำบัดน้ำเสีย ของแหล่งกำเนิดมลพิษสำหรับ เดือน กันยายน พ.ศ. 2566 ตามที่ได้กำหนดในมาตรา 80 แห่งพระราชบัญญัติส่งเสริมและรักษาคุณภาพสิ่งแวดล้อมแห่งชาติ พ.ศ. 2535 ในฐานะ

ลงชื่อ นิติบุคคลอาคารชุด บีทีนิค สุขุมวิท32 เจ้าของหรือผู้ครอบครองแหล่งกำเนิดมลพิษ

ลงชื่อ _____ ผู้ควบคุมระบบบำบัดน้ำเสีย

ใบอนุญาตเลขที่ _____ หมดอายุ _____

ออกให้โดย _____

ลงชื่อ _____ ผู้รับจ้างให้บริการบำบัดน้ำเสีย

ใบอนุญาตเลขที่ _____ หมดอายุ _____

ออกให้โดย _____

ข้อมูลเกี่ยวกับระบบน้ำเสีย และแหล่งรองรับน้ำทิ้ง

(1) ประเภท / ชนิดของระบบบำบัดน้ำเสีย

ความสามารถในการบำบัดน้ำเสีย

(2) การทำงานของระบบบำบัดน้ำเสีย

[X] แบบต่อเนื่อง 24 ชั่วโมง/วัน

[] แบบไม่ต่อเนื่อง (ระบุด)

(3) อุปกรณ์และเครื่องมือที่ใช้ในระบบบำบัดน้ำเสีย

[X] เครื่องสูบน้ำ

[X] ระบบเติมอากาศ

[] เครื่องกวน/ผสมน้ำเสีย

[] เครื่องกวน/ผสมสารเคมี

[X] เครื่องสูบลตะกอน

[] อื่นๆ

[] อื่นๆ

[] อื่นๆ

(4) แหล่งรองรับน้ำทิ้ง (ระบุ) ท่อระบายน้ำสาธารณะ

(5) วิธีจัดการตะกอนที่เกิดขึ้นจากระบบบำบัดน้ำเสียและวิธีการกำจัด จ้างรถมาสูบเพื่อนำไปกำจัด

3. สรุปผลการทำงานของระบบบำบัดน้ำเสียเป็นรายเดือน

(1) ปริมาณการใช้ไฟฟ้าของระบบบำบัดน้ำเสีย (หน่วย) 416.600 หน่วย

(2) ปริมาณน้ำใช้ในทุกกิจกรรมของแหล่งกำเนิดมลพิษ (ลบ.ม.) 2,005.470 ลบ.ม.

(3) ปริมาณน้ำเสียที่เข้าระบบบำบัดน้ำเสีย (ลบ.ม.) 1,604.380 ลบ.ม.

(4) การระบายน้ำทิ้งจากระบบบำบัดน้ำเสีย ☒ ระบายทุกวัน
☐ ระบายบางวัน (ระบุจำนวนวันที่ระบาย) วัน
☐ ไม่ระบายเลย

(5) ปริมาณสารเคมี หรือสารสกัดชีวภาพที่ใช้ ปริมาณ หน่วย
1. ไม่มี 0.000 กิโลกรัม

(6) การทำงานของระบบบำบัดน้ำเสีย

ระบบบำบัดน้ำเสีย ☒ ปกติ ☐ ผิดปกติ

เครื่องสูบน้ำ ☒ ปกติ ☐ ผิดปกติ

ระบบเติมอากาศ ☒ ปกติ ☐ ผิดปกติ

เครื่องสูบลำตัว ☒ ปกติ ☐ ผิดปกติ

(7) ปริมาณตะกอนส่วนเกินที่เกิดขึ้นจากระบบบำบัดน้ำเสียที่นำไปกำจัด 0.00 กิโลกรัม

(8) ปัญหา อุปสรรค และแนวทางแก้ไข ไม่มี

- คำเตือน ๑. เจ้าของหรือผู้ครอบครองแหล่งกำเนิดมลพิษ ผู้ควบคุมระบบบำบัดน้ำเสีย หรือผู้รับจ้างให้บริการบำบัดน้ำเสียผู้ใดไม่จัดเก็บสถิติ ข้อมูล หรือไม่ทำบันทึกหรือรายงานตามมาตรา ๘๐ ต้องระวางโทษจำคุกไม่เกินหนึ่งเดือน หรือปรับไม่เกินหนึ่งหมื่นบาท หรือทั้งจำทั้งปรับตามมาตรา ๑๐๖
๒. ผู้ควบคุมระบบบำบัดน้ำเสียหรือผู้รับจ้างให้บริการบำบัดน้ำเสียผู้ใดทำบันทึกหรือรายงานโดยแสดงข้อความอันเป็นเท็จ ต้องระวางโทษจำคุกไม่เกินหนึ่งปี หรือปรับไม่เกินหนึ่งแสนบาท หรือทั้งจำทั้งปรับตามมาตรา ๑๐๗

รายงานสรุปผลการทำงานของระบบบำบัดน้ำเสีย

ชื่อแหล่งกำเนิดมลพิษ : นิติบุคคลอาคารชุด บิทธนิค สุขุมวิท 32

แหล่งกำเนิดมลพิษ ตั้งอยู่เลขที่ : 1

หมู่ที่ : -

ซอย : สุขุมวิท 32

ถนน : สุขุมวิท

แขวง/ตำบล : คลองตัน

เขต/ตำบล : เขตคลองเตย

จังหวัด : กรุงเทพมหานคร

โทรศัพท์ : 02-2270987

โทรสาร : 02-2700985

มี : นิติบุคคลอาคารชุด บิทธนิค สุขุมวิท 32 เป็นเจ้าของหรือผู้ครอบครองแหล่งกำเนิดมลพิษ

ประกอบกิจการประเภท : อาคารชุด

ประเภทย่อย : ประเภท ข ตั้งแต่ 100 ห้องแต่ไม่ถึง 500 จำนวนห้อง : 197

สังกัด : < สังกัด >

ใบอนุญาตเลขที่ (ถ้ามี) : 22/2561

ออกให้โดย : สำนักงานที่ดินกรุงเทพมหานคร สาขา พระโขนง หมดอายุ : ๐๓.13

ในการนี้ ขอรายงานสรุปผลการทำงานของระบบบำบัดน้ำเสีย ของแหล่งกำเนิดมลพิษสำหรับ เดือน ตุลาคม พ.ศ. 2566 ตามที่ได้กำหนดในมาตรา 80 แห่งพระราชบัญญัติส่งเสริมและรักษาคุณภาพสิ่งแวดล้อมแห่งชาติ พ.ศ. 2535 ในฐานะ

ลงชื่อ นิติบุคคลอาคารชุดบิทธนิค สุขุมวิท 32 เจ้าของหรือผู้ครอบครองแหล่งกำเนิดมลพิษ

ลงชื่อ _____ ผู้ควบคุมระบบบำบัดน้ำเสีย

ใบอนุญาตเลขที่ _____ หมดอายุ _____

ออกให้โดย _____

ลงชื่อ _____ ผู้รับจ้างให้บริการบำบัดน้ำเสีย

ใบอนุญาตเลขที่ _____ หมดอายุ _____

ออกให้โดย _____

2. ข้อมูลเกี่ยวกับระบบน้ำเสีย และแหล่งรองรับน้ำทิ้ง

(1) ประเภท / ชนิดของระบบบำบัดน้ำเสีย

ความสามารถในการบำบัดน้ำเสีย

1. ระบบบำบัดน้ำเสียแบบแอกทิเวเตดสลัดจ์ (Activated Sludge Process)

170.00 ลบ.ม./วัน

(2) การทำงานของระบบบำบัดน้ำเสีย

☒ แบบต่อเนื่อง 24 ชั่วโมง/วัน

☐ แบบไม่ต่อเนื่อง (ระบุ)

(3) อุปกรณ์และเครื่องมือที่ใช้ในระบบบำบัดน้ำเสีย

☒ เครื่องสูบน้ำ

☒ ระบบเติมอากาศ

☐ เครื่องกวน/ผสมน้ำเสีย

☐ เครื่องกวน/ผสมสารเคมี

☒ เครื่องสูบลำโพง

☐ อื่นๆ

☐ อื่นๆ

☐ อื่นๆ

(4) แหล่งรองรับน้ำทิ้ง (ระบุ) ท่อระบายน้ำสาธารณะ

(5) วิธีจัดการตะกอนที่เกิดขึ้นจากระบบบำบัดน้ำเสียและวิธีการกำจัด จ้างรถมาสูบเพื่อนำไปกำจัด

3. สรุปผลการทำงานของระบบบำบัดน้ำเสียเป็นรายเดือน

(1) ปริมาณการใช้ไฟฟ้าของระบบบำบัดน้ำเสีย (หน่วย) 432.200 หน่วย

(2) ปริมาณน้ำใช้ในทุกกิจกรรมของแหล่งกำเนิดมลพิษ (ลบ.ม.) 1,786.400 ลบ.ม.

(3) ปริมาณน้ำเสียที่เข้าระบบบำบัดน้ำเสีย (ลบ.ม.) 1,429.120 ลบ.ม.

(4) การระบายน้ำทิ้งจากระบบบำบัดน้ำเสีย ☒ ระบายทุกวัน
☐ ระบายบางวัน (ระบุจำนวนวันที่ระบาย) วัน
☐ ไม่ระบายเลย

(5) ปริมาณสารเคมี หรือสารสกัดชีวภาพที่ใช้ ปริมาณ หน่วย
1. ไม่มี 0.000 กิโลกรัม

(6) การทำงานของระบบบำบัดน้ำเสีย

ระบบบำบัดน้ำเสีย ☒ ปกติ ☐ ผิดปกติ

เครื่องสูบน้ำ ☒ ปกติ ☐ ผิดปกติ

ระบบเติมอากาศ ☒ ปกติ ☐ ผิดปกติ

เครื่องสูบลำตัว ☒ ปกติ ☐ ผิดปกติ

(7) ปริมาณตะกอนส่วนเกินที่เกิดขึ้นจากระบบบำบัดน้ำเสียที่นำไปกำจัด 0.00 กิโลกรัม

(8) ปัญหา อุปสรรค และแนวทางแก้ไข ไม่มี

คำเตือน ๑. เจ้าของหรือผู้ครอบครองแหล่งกำเนิดมลพิษ ผู้ควบคุมระบบบำบัดน้ำเสีย หรือผู้รับจ้าง

ให้บริการบำบัดน้ำเสียผู้ใดไม่จัดเก็บสถิติ ข้อมูล หรือไม่ทำบันทึกหรือรายงาน

ตามมาตรา ๘๐ ต้องระวางโทษจำคุกไม่เกินหนึ่งเดือน หรือปรับไม่เกินหนึ่งหมื่นบาท

หรือทั้งจำทั้งปรับตามมาตรา ๑๐๖

๒. ผู้ควบคุมระบบบำบัดน้ำเสียหรือผู้รับจ้างให้บริการบำบัดน้ำเสียผู้ใดทำบันทึกหรือรายงาน

โดยแสดงข้อความอันเป็นเท็จ ต้องระวางโทษจำคุกไม่เกินหนึ่งปี หรือปรับไม่เกิน

หนึ่งแสนบาท หรือทั้งจำทั้งปรับตามมาตรา ๑๐๗

รายงานสรุปผลการทำงานของระบบบำบัดน้ำเสีย

ชื่อแหล่งกำเนิดมลพิษ : นิติบุคคลอาคารชุด บิคนิค สุขุมวิท 32

แหล่งกำเนิดมลพิษ ตั้งอยู่เลขที่ : 1

หมู่ที่ : -

ซอย : สุขุมวิท 32

ถนน : สุขุมวิท

แขวง/ตำบล : คลองตัน

เขต/ตำบล : เขตคลองเตย

จังหวัด : กรุงเทพมหานคร

โทรศัพท์ : 02-2270987

โทรสาร : 02-2700985

มี : นิติบุคคลอาคารชุด บิคนิค สุขุมวิท 32 เป็นเจ้าของหรือผู้ครอบครองแหล่งกำเนิดมลพิษ

ประกอบกิจการประเภท : อาคารชุด

ประเภทย่อย : ประเภท ข ตั้งแต่ 100 ห้องแต่ไม่ถึง 500 จำนวนห้อง : 197

สังกัด : < สังกัด >

ใบอนุญาตเลขที่ (ถ้ามี) : 22/2561

ออกให้โดย : สำนักงานที่ดินกรุงเทพมหานคร สาขา พระโขนง หมดอายุ : อ.13

ในการนี้ ขอรายงานสรุปผลการทำงานของระบบบำบัดน้ำเสีย ของแหล่งกำเนิดมลพิษสำหรับ เดือน พฤศจิกายน พ.ศ. 2566 ตามที่ได้กำหนดในมาตรา 80 แห่งพระราชบัญญัติส่งเสริมและรักษาคุณภาพสิ่งแวดล้อมแห่งชาติ พ.ศ. 2535 ในฐานะ

ลงชื่อ นิติบุคคลอาคารชุด บิคนิค สุขุมวิท32 เจ้าของหรือผู้ครอบครองแหล่งกำเนิดมลพิษ

ลงชื่อ _____ ผู้ควบคุมระบบบำบัดน้ำเสีย

ใบอนุญาตเลขที่ _____ หมดอายุ _____

ออกให้โดย _____

ลงชื่อ _____ ผู้รับจ้างให้บริการบำบัดน้ำเสีย

ใบอนุญาตเลขที่ _____ หมดอายุ _____

ออกให้โดย _____

2. ข้อมูลเกี่ยวกับระบบน้ำเสีย และแหล่งรองรับน้ำทิ้ง

(1) ประเภท / ชนิดของระบบบำบัดน้ำเสีย

ความสามารถในการบำบัดน้ำเสีย

1. ระบบบำบัดน้ำเสียแบบแอกทิเวเต็ดสลัดจ์ (Activated Sludge Process)

170.00 ลบ.ม./วัน

(2) การทำงานของระบบบำบัดน้ำเสีย

[X] แบบต่อเนื่อง 24 ชั่วโมง/วัน

[] แบบไม่ต่อเนื่อง (ระบุ)

(3) อุปกรณ์และเครื่องมือที่ใช้ในระบบบำบัดน้ำเสีย

[X] เครื่องสูบน้ำ

[X] ระบบเติมอากาศ

[] เครื่องกวน/ผสมน้ำเสีย

[] เครื่องกวน/ผสมสารเคมี

[X] เครื่องสูบละกอน

[] อื่นๆ

[] อื่นๆ

[] อื่นๆ

(4) แหล่งรองรับน้ำทิ้ง (ระบุ) ท่อระบายสาธารณะ

(5) วิธีจัดการตะกอนที่เกิดขึ้นจากระบบบำบัดน้ำเสียและวิธีการกำจัด จ้างรถมาสูบเพื่อนำไปกำจัด

3. สรุปผลการทำงานของระบบบำบัดน้ำเสียเป็นรายเดือน

(1) ปริมาณการใช้ไฟฟ้าของระบบบำบัดน้ำเสีย (หน่วย) 413.700 หน่วย

(2) ปริมาณน้ำใช้ในทุกกิจกรรมของแหล่งกำเนิดมลพิษ (ลบ.ม.) 1,339.670 ลบ.ม.

(3) ปริมาณน้ำเสียที่เข้าระบบบำบัดน้ำเสีย (ลบ.ม.) 1,071.740 ลบ.ม.

(4) การระบายน้ำทิ้งจากระบบบำบัดน้ำเสีย ☒ ระบายทุกวัน
☐ ระบายบางวัน (ระบุจำนวนวันที่ระบาย) วัน
☐ ไม่ระบายเลย

(5) ปริมาณสารเคมี หรือสารสกัดชีวภาพที่ใช้ ปริมาณ หน่วย
1. 0.000 กิโลกรัม

(6) การทำงานของระบบบำบัดน้ำเสีย

ระบบบำบัดน้ำเสีย ☒ ปกติ ☐ ผิดปกติ

เครื่องสูบน้ำ ☒ ปกติ ☐ ผิดปกติ

ระบบเติมอากาศ ☒ ปกติ ☐ ผิดปกติ

เครื่องสูบลำตัว ☒ ปกติ ☐ ผิดปกติ

(7) ปริมาณตะกอนส่วนเกินที่เกิดขึ้นจากระบบบำบัดน้ำเสียที่นำไปกำจัด 0.00 กิโลกรัม

(8) ปัญหา อุปสรรค และแนวทางแก้ไข ไม่มี

คำเตือน ๑. เจ้าของหรือผู้ครอบครองแหล่งกำเนิดมลพิษ ผู้ควบคุมระบบบำบัดน้ำเสีย หรือผู้รับจ้าง

ให้บริการบำบัดน้ำเสียผู้ใดไม่จัดเก็บสถิติ ข้อมูล หรือไม่ทำบันทึกหรือรายงาน

ตามมาตรา ๘๐ ต้องระวางโทษจำคุกไม่เกินหนึ่งเดือน หรือปรับไม่เกินหนึ่งหมื่นบาท

หรือทั้งจำทั้งปรับตามมาตรา ๑๐๖

๒. ผู้ควบคุมระบบบำบัดน้ำเสียหรือผู้รับจ้างให้บริการบำบัดน้ำเสียผู้ใดทำบันทึกหรือรายงาน

โดยแสดงข้อความอันเป็นเท็จ ต้องระวางโทษจำคุกไม่เกินหนึ่งปี หรือปรับไม่เกิน

หนึ่งแสนบาท หรือทั้งจำทั้งปรับตามมาตรา ๑๐๗

รายงานสรุปผลการทำงานของระบบบำบัดน้ำเสีย

๑. ข้อมูลทั่วไป

แหล่งกำเนิดมลพิษตั้งอยู่เลขที่ 1 หมู่ที่ - ซอย สุขุมวิท 32
 ถนน สุขุมวิท แขวง/ตำบล คลองตัน เขต/อำเภอ คลองเตย
 จังหวัด กรุงเทพมหานคร โทรศัพท์ 022270987 โทรสาร 022270985
 มี นิติบุคคลอาคารชุด บริษัท เป็นเจ้าของหรือผู้ครอบครอง แหล่งกำเนิดมลพิษ
 ประกอบกิจการประเภท อาคารชุด ใบอนุญาตเลขที่ ๒๒/๒๕๖๑ (ถ้ามี)
 ออกให้โดย สำนักงานที่ดินกรุงเทพมหานคร สาขาพระโขนง หมดอายุ -

ในการนี้ขอรายงานสรุปผลการทำงานของระบบบำบัดน้ำเสียของแหล่งกำเนิดมลพิษสำหรับ
 เดือน ธันวาคม พ.ศ. 2567 ตามที่ได้กำหนดในมาตรา ๘๐ แห่ง
 พระราชบัญญัติส่งเสริมและรักษาคุณภาพสิ่งแวดล้อมแห่งชาติ พ.ศ. ๒๕๓๕ ในฐานะ

(.....) เจ้าของหรือผู้ครอบครองแหล่งกำเนิดมลพิษ
 (นางรณกฤต อธิธรรมรงค์)

(.....) ผู้ควบคุมระบบบำบัดน้ำเสีย
 (.....)

ใบอนุญาตเลขที่ หมดอายุ

ออกให้โดย

(.....) ผู้รับจ้างให้บริการบำบัดน้ำเสีย
 (.....)

ใบอนุญาตเลขที่ หมดอายุ

ออกให้โดย

๒. ข้อมูลเกี่ยวกับระบบบำบัดน้ำเสีย และแหล่งรองรับน้ำทิ้ง

(๑) ประเภท/ชนิดของระบบบำบัดน้ำเสีย Activated sludge

ความสามารถในการรองรับน้ำเสียของระบบบำบัดน้ำเสีย 170 ลบ.ม./วัน

(๒) การทำงานของระบบบำบัดน้ำเสีย ☒ แบบต่อเนื่อง 24 ชั่วโมง/วัน

☐ แบบไม่ต่อเนื่อง (ระบุ)

(๓) อุปกรณ์และเครื่องมือที่ใช้ในระบบบำบัดน้ำเสีย ☒ เครื่องสูบน้ำ ☒ เครื่องเติมอากาศ

☐ เครื่องกวน/ผสมน้ำเสีย ☐ เครื่องกวน/ผสมสารเคมี

☒ เครื่องสูบลตะกอน ☐ อื่น ๆ (ระบุ)

(๔) แหล่งรองรับน้ำทิ้ง (ระบุ) . ท่อระบายน้ำสาธารณะ

(๕) วิธีจัดการตะกอนที่เกิดขึ้นจากระบบบำบัดน้ำเสียและวิธีการกำจัด จ้างรถมาสูบเพื่อนำ
 ไปกำจัด

๓. สรุปผลการทำงานของระบบบำบัดน้ำเสียเป็นรายเดือน

- (๑) ปริมาณการใช้ไฟฟ้าของระบบบำบัดน้ำเสีย (หน่วย) 414.8
- (๒) ปริมาณน้ำใช้ทุกกิจกรรมในแหล่งกำเนิดมลพิษ (ลบ.ม.) 1994
- (๓) ปริมาณน้ำเสียที่เข้าระบบบำบัดน้ำเสีย (ลบ.ม.) 1,595.2
- (๔) การระบายน้ำทิ้งจากระบบบำบัดน้ำเสีย ทุกวัน
- (๕) ปริมาณสารเคมีหรือสารสกัดชีวภาพที่ใช้ (ลิตรหรือกิโลกรัม)
- (๖) การทำงานของระบบบำบัดน้ำเสียและอุปกรณ์
- ระบบบำบัดน้ำเสีย ☒ ปกติ ☐ ผิดปกติ (ระบุ)
 - เครื่องสูบน้ำ ☒ ปกติ ☐ ผิดปกติ (ระบุ)
 - เครื่องเติมอากาศ ☒ ปกติ ☐ ผิดปกติ (ระบุ)
 - เครื่องกวน/ผสมน้ำเสีย ☐ ปกติ ☐ ผิดปกติ (ระบุ) "-"
 - เครื่องกวน/ผสมสารเคมี ☐ ปกติ ☐ ผิดปกติ (ระบุ) "-"
 - เครื่องสูบลำโพง ☒ ปกติ ☐ ผิดปกติ (ระบุ)
 - อื่นๆ ☒ ปกติ ☐ ผิดปกติ (ระบุ)
- (๗) ปริมาณตะกอนส่วนเกินจากระบบบำบัดน้ำเสียที่นำไปกำจัด (ลบ.ม.) "-"
- (๘) ปัญหา อุปสรรค และแนวทางแก้ไข "-"

คำเตือน ๑. เจ้าของหรือผู้ครอบครองแหล่งกำเนิดมลพิษ ผู้ควบคุมระบบบำบัดน้ำเสีย หรือผู้รับจ้างให้บริการบำบัดน้ำเสียผู้ใดไม่จัดเก็บสถิติข้อมูล หรือไม่ทำบันทึกหรือรายงานตามมาตรา ๘๐ ต้องระวางโทษจำคุกไม่เกินหนึ่งเดือน หรือปรับไม่เกินหนึ่งหมื่นบาทหรือทั้งจำทั้งปรับตามมาตรา ๑๐๖

๒. ผู้ควบคุมระบบบำบัดน้ำเสียหรือผู้รับจ้างให้บริการบำบัดน้ำเสียผู้ใดทำบันทึกหรือรายงานโดยแสดงข้อความอันเป็นเท็จต้องระวางโทษจำคุกไม่เกินหนึ่งปี หรือปรับไม่เกินหนึ่งแสนบาท หรือทั้งจำทั้งปรับตามมาตรา ๑๐๗

ภาคผนวก ค3
การตรวจเช็คสระว่ายน้ำ



ตารางตรวจเช็คสระว่ายน้ำ ชั้น 7

เดือน ธันวาคม พ.ศ. 2567

หน่วยงาน BEATNIQ

รายการ วันที่	ค่าเคมีสระว่ายน้ำ			สถานะ		ปริมาณการเติมเคมี (Kg.)				มิเตอร์น้ำ	ปริมาณ การใช้น้ำ	ผู้ตรวจเช็ค	หมายเหตุ
	CL	PH	Salt	ปกติ	แก้ไข	CL	โซดา แอซ Na ₂ CO ₃	กรด เกลือ	เกลือ				
1	7.0	7.2		/								อานนท์	
2	7.0	7.2		/		2kg						อานนท์	
3	7.0	7.2		/								อานนท์	
4	7.0	7.2		/			2kg					ทพพ	
5	7.0	7.2		/								ทพพ	
6	7.0	7.2		/		2kg						ทพพ	
7	7.0	7.2		/								ทพพ	
8	7.0	7.2		/			2kg					ทพพ	
9	7.0	7.2		/								ทพพ	
10	7.0	7.2		/								อานนท์	
11	7.0	7.2		/		2kg						อานนท์	
12	7.0	7.2		/								อานนท์	
13	7.0	7.2		/								อานนท์	
14	7.0	7.2		/			2kg					อานนท์	
15	7.0	7.2		/								อานนท์	
16	7.0	7.2		/								อานนท์	
17	7.0	7.2		/		2kg						อานนท์	
18	7.0	7.2		/								ทพพ	
19	7.0	7.2		/								ทพพ	
20	7.0	7.2		/			2kg					อานนท์	
21	7.0	7.2		/								ทพพ	
22	7.0	7.2		/								ทพพ	
23	7.0	7.2		/		2kg						ทพพ	
24	7.0	7.2		/								ทพพ	
25	7.0	7.2		/								ทพพ	
26	7.0	7.2		/			2kg					ทพพ	
27	7.0	7.2		/								ทพพ	
28	7.0	7.2		/								ทพพ	
29	7.0	7.2		/		2kg						ทพพ	
30	7.0	7.2		/								อานนท์	
31	7.0	7.2		/			2kg					อานนท์	

ตรวจสอบโดย

Emt

วันที่

1 / 1 / 69

ภาคผนวก ค4

รายงานผลการฝึกซ้อมดับเพลิงและฝึกซ้อมอพยพหนีไฟ





กรุงเทพมหานคร

ได้รับใบอนุญาตจากกรมสวัสดิการและคุ้มครองแรงงาน ใบอนุญาตเลขที่ ๐๑๐๒-๐๒-๒๕๖๗-๐๑๕๐

ขอรับรองว่า

นิติบุคคลอาคารชุด ปีหนึ่ง

ตั้งอยู่ที่เลขที่ ๑ ซอยสุขุมวิท ๓๒ แขวงคลองตัน เขตคลองเตย กรุงเทพมหานคร ๑๐๑๑๐

ได้ดำเนินการฝึกซ้อมดับเพลิงและฝึกซ้อมอพยพหนีไฟ

ตามกฎหมายกำหนดมาตรฐานในการบริหาร จัดการ และดำเนินการด้านความปลอดภัย อาชีวอนามัย และสภาพแวดล้อมในการทำงานเกี่ยวกับการป้องกันและระงับอัคคีภัย พ.ศ.๒๕๕๕ ลงวันที่ ๗ ธันวาคม พ.ศ.๒๕๕๕

มีผู้เข้ารับการฝึกอบรม จำนวน ๒๑ คน

เมื่อวันที่ ๒๔ พฤศจิกายน ๒๕๖๗

ให้ไว้ ณ วันที่ ๒๗ พ.ย. ๒๕๖๗

(นายสุรชัย รวีวรรณ)

ผู้อำนวยการสำนักป้องกันและบรรเทาสาธารณภัย
ปฏิบัติราชการแทนผู้อำนวยการกรุงเทพมหานคร

ภาคผนวก ค5

ใบเสร็จการกำจัดขยะมูลฝอย



นิติบุคคลอาคารชุด บิ๊กนิค

1 ซอยสุขุมวิท 32 แขวงคลองตัน เขตคลองเตย กรุงเทพมหานคร 10110

ประเภท : อื่นๆ

เลขที่เอกสารอ้างอิง : กก 7206/5468

เลขที่ใบขอเบิกจ่าย : PO24030003

วันที่สร้างเอกสาร : 16/03/24

เลขที่ :

ใบขอเบิกจ่าย

ชื่อผู้รับเงิน / ชำระให้

กรุงเทพมหานคร

173 ศาลาว่าการกรุงเทพมหานคร ดินสอ แขวงเสาชิงช้า เขตพระนคร กรุงเทพมหานคร 10200

ค่าใช้จ่าย

รวม : 24,000.00.-

ภาษีมูลค่าเพิ่ม : 0.00.-

รวมทั้งสิ้น : 24,000.00.-

คำอธิบายรายการ / วัตถุประสงค์

ขออนุมัติเบิกจ่ายค่าเก็บขยะ ต.ค.66-ก.ย.67(เอกสารรับมอบ)

คำอธิบายรายการ

ค่าใช้จ่ายครั้งนี้

5400112 ค่ากำจัดสิ่งปฏิกูล

24,000.00

1 ISSUER	ชรินทร์ สนิทมาก	15/03/24	หมายเหตุ : -
2 Site Manager	มนัสนันท์ กิจจะตั้งอาบนนท์	15/03/24	หมายเหตุ : อนุมัติ
3 Operation Manager	เบญจพร โอตตปประวงศ์	15/03/24	หมายเหตุ : อนุมัติ
4 Accounting	สุนันทรา คำเรต	20/03/24	หมายเหตุ : อนุมัติ

ผู้มีอำนาจลงนาม

ผู้มีอำนาจลงนาม
____/____/____

ผู้มีอำนาจลงนาม
____/____/____

ผู้มีอำนาจลงนาม
____/____/____

ผู้มีอำนาจลงนาม
____/____/____

ภาคผนวก ค6

เอกสารตรวจสอบถึงดับเพลิง



①

LOCATION อาคาร	หน้า Lift Service/FL34-6 BEATNIQ	ใบตรวจเช็คตู้ดับเพลิง										วันที่ตรวจสอบ 30/10/67	รหัสอุปกรณ์ FEX-01/NO.1-30			
รายการ/รหัสเครื่อง	ถังดับเพลิง		วาล์วน้ำ		หัวหมุน		สายฉีด		ขวาน		กระจก/กัญแจ		อื่น ๆ		ผลการตรวจสอบ	
	ปกติ	แก้ไข	ปกติ	แก้ไข	ปกติ	แก้ไข	ปกติ	แก้ไข	ปกติ	แก้ไข	ปกติ	แก้ไข	ปกติ	แก้ไข	ปกติ	แก้ไข
หน้า Lift Service/FL.34/FEX-01-1	✓		✓		✓		✓		✓		✓		✓		✓	
หน้า Lift Service/FL.33/FEX-01-2	✓		✓		✓		✓		✓		✓				✓	
หน้า Lift Service/FL.32/FEX-01-3	✓		✓		✓		✓		✓		✓				✓	
ส่วนกลางทางเดินห้อง1/195 FL.32/FEX-01-4	✓		✓		✓		✓		✓		✓				✓	
หน้า Lift Service/FL.31/FEX-01-5	✓		✓		✓		✓		✓		✓				✓	
หน้า Lift Service/FL.30/FEX-01-6	✓		✓		✓		✓		✓		✓				✓	
หน้า Lift Service/FL.29/FEX-01-7	✓		✓		✓		✓		✓		✓				✓	
หน้า Lift Service/FL.28/FEX-01-8	✓		✓		✓		✓		✓		✓				✓	
หน้า Lift Service/FL.27/FEX-01-9	✓		✓		✓		✓		✓		✓				✓	
หน้า Lift Service/FL.26/FEX-01-10	✓		✓		✓		✓		✓		✓				✓	
หน้า Lift Service/FL.25/FEX-01-11	✓		✓		✓		✓		✓		✓				✓	
หน้า Lift Service/FL.24/FEX-01-12	✓		✓		✓		✓		✓		✓				✓	
หน้า Lift Service/FL.23/FEX-01-13	✓		✓		✓		✓		✓		✓				✓	
หน้า Lift Service/FL.22/FEX-01-14	✓		✓		✓		✓		✓		✓				✓	
หน้า Lift Service/FL.21/FEX-01-15	✓		✓		✓		✓		✓		✓				✓	
หน้า Lift Service/FL.20/FEX-01-16	✓		✓		✓		✓		✓		✓				✓	
หน้า Lift Service/FL.19/FEX-01-17	✓		✓		✓		✓		✓		✓				✓	
หน้า Lift Service/FL.18/FEX-01-18	✓		✓		✓		✓		✓		✓				✓	
หน้า Lift Service/FL.17/FEX-01-19	✓		✓		✓		✓		✓		✓				✓	
หน้า Lift Service/FL.16/FEX-01-20	✓		✓		✓		✓		✓		✓				✓	
หน้า Lift Service/FL.15/FEX-01-21	✓		✓		✓		✓		✓		✓				✓	
หน้า Lift Service/FL.14/FEX-01-22	✓		✓		✓		✓		✓		✓				✓	
หน้า Lift Service/FL.13/FEX-01-23	✓		✓		✓		✓		✓		✓				✓	
หน้า Lift Service/FL.12/FEX-01-24	✓		✓		✓		✓		✓		✓				✓	
หน้า Lift Service/FL.11/FEX-01-25	✓		✓		✓		✓		✓		✓				✓	
หน้า Lift Service/FL.10/FEX-01-26	✓		✓		✓		✓		✓		✓				✓	
หน้า Lift Service/FL.9/FEX-01-27	✓		✓		✓		✓		✓		✓				✓	
หน้า Lift Service/FL.8/FEX-01-28	✓		✓		✓		✓		✓		✓				✓	
หน้า Lift Service/FL.7/FEX-01-29	✓		✓		✓		✓		✓		✓				✓	
หน้า Lift Service/FL.6/FEX-01-30	✓		✓		✓		✓		✓		✓				✓	
หมายเหตุ																
ผู้ตรวจเช็ค					หัวหน้าช่าง					ผู้จัดการอาคาร						
ลงชื่อ <u>อนุช/พลวัฒน์</u>					ลงชื่อ <u>[Signature]</u>					ลงชื่อ <u>[Signature]</u>						
30 / 10 / 67					30 / 10 / 67					10 / 10 / 67						

[illegible]

FRM-PMR-071 Rev.00/ 15 Aug 2020

FRM-PMR-071 Rev.00/ 15 Aug 2020

①

LOCATION	หน้า Lift Service/FL34-6	ใบตรวจเช็คผู้ดับเพลิง	วันที่ตรวจสอบ 30.11.67	รหัสอุปกรณ์ FEX-01/NO.1-30
อาคาร	BEATNIQ			

รายการ/รหัสเครื่อง	ถังดับเพลิง		วาล์วน้ำ		หัวหมุน		สายฉีด		ขวาน		กระจก/กฏแจ		อื่น ๆ		ผลการตรวจสอบ	
	ปกติ	แก้ไข	ปกติ	แก้ไข	ปกติ	แก้ไข	ปกติ	แก้ไข	ปกติ	แก้ไข	ปกติ	แก้ไข	ปกติ	แก้ไข	ปกติ	แก้ไข
หน้า Lift Service/FL.34/FEX-01-1	✓		✓		✓		✓		✓		✓		✓		✓	
หน้า Lift Service/FL.33/FEX-01-2	✓		✓		✓		✓		✓		✓		✓		✓	
หน้า Lift Service/FL.32/FEX-01-3	✓		✓		✓		✓		✓		✓		✓		✓	
ส่วนกลางทางเดินห้อง1/195 FL.32/FEX-01-4	✓		✓		✓		✓		✓		✓		✓		✓	
หน้า Lift Service/FL.31/FEX-01-5	✓		✓		✓		✓		✓		✓		✓		✓	
หน้า Lift Service/FL.30/FEX-01-6	✓		✓		✓		✓		✓		✓		✓		✓	
หน้า Lift Service/FL.29/FEX-01-7	✓		✓		✓		✓		✓		✓		✓		✓	
หน้า Lift Service/FL.28/FEX-01-8	✓		✓		✓		✓		✓		✓		✓		✓	
หน้า Lift Service/FL.27/FEX-01-9	✓		✓		✓		✓		✓		✓		✓		✓	
หน้า Lift Service/FL.26/FEX-01-10	✓		✓		✓		✓		✓		✓		✓		✓	
หน้า Lift Service/FL.25/FEX-01-11	✓		✓		✓		✓		✓		✓		✓		✓	
หน้า Lift Service/FL.24/FEX-01-12	✓		✓		✓		✓		✓		✓		✓		✓	
หน้า Lift Service/FL.23/FEX-01-13	✓		✓		✓		✓		✓		✓		✓		✓	
หน้า Lift Service/FL.22/FEX-01-14	✓		✓		✓		✓		✓		✓		✓		✓	
หน้า Lift Service/FL.21/FEX-01-15	✓		✓		✓		✓		✓		✓		✓		✓	
หน้า Lift Service/FL.20/FEX-01-16	✓		✓		✓		✓		✓		✓		✓		✓	
หน้า Lift Service/FL.19/FEX-01-17	✓		✓		✓		✓		✓		✓		✓		✓	
หน้า Lift Service/FL.18/FEX-01-18	✓		✓		✓		✓		✓		✓		✓		✓	
หน้า Lift Service/FL.17/FEX-01-19	✓		✓		✓		✓		✓		✓		✓		✓	
หน้า Lift Service/FL.16/FEX-01-20	✓		✓		✓		✓		✓		✓		✓		✓	
หน้า Lift Service/FL.15/FEX-01-21	✓		✓		✓		✓		✓		✓		✓		✓	
หน้า Lift Service/FL.14/FEX-01-22	✓		✓		✓		✓		✓		✓		✓		✓	
หน้า Lift Service/FL.13/FEX-01-23	✓		✓		✓		✓		✓		✓		✓		✓	
หน้า Lift Service/FL.12/FEX-01-24	✓		✓		✓		✓		✓		✓		✓		✓	
หน้า Lift Service/FL.11/FEX-01-25	✓		✓		✓		✓		✓		✓		✓		✓	
หน้า Lift Service/FL.10/FEX-01-26	✓		✓		✓		✓		✓		✓		✓		✓	
หน้า Lift Service/FL.9/FEX-01-27	✓		✓		✓		✓		✓		✓		✓		✓	
หน้า Lift Service/FL.8/FEX-01-28	✓		✓		✓		✓		✓		✓		✓		✓	
หน้า Lift Service/FL.7/FEX-01-29	✓		✓		✓		✓		✓		✓		✓		✓	
หน้า Lift Service/FL.6/FEX-01-30	✓		✓		✓		✓		✓		✓		✓		✓	

หมายเหตุ

ผู้ตรวจเช็ค

ลงชื่อ อนุวิทย์ พงษ์

30 / 11 / 67

หัวหน้าช่าง

ลงชื่อ สม

1 / 12 / 67

ผู้จัดทราอาคาร

ลงชื่อ อ

30 / 11 / 67

FRM-PMR-071 Rev.00/ 15 Aug 2020

[illegible]

ภาคผนวก ค7

กรมธรรม์ประกันภัย





บริษัท แอ็กซ่าประกันภัย จำกัด (มหาชน)
AXA Insurance Public Company Limited

414 อาคารสยามปทุมวันเข้าสู่ ชั้น 25 ยูนิต 2511-1-2 ถนนพญาไท แขวงวังใหม่ เขตปทุมวัน กรุงเทพมหานคร 10330
414 Siam Patumwan House, Floor 25th, Unit 2511-1-2, Phayathai Road, Wangmai Sub-district,
Pathumwan District, Bangkok 10330
Tel.+66 2118 8111 www.axa.co.th Email: axathai@axa.co.th
ทะเบียนเลขที่ 0107537002729 เลขประจำตัวผู้เสียภาษี 0107537002729

สำเนา Copy


กรมธรรม์ประกันภัยความเสียหายภัยทรัพย์สิน

ตารางกรมธรรม์ประกันภัย THE SCHEDULE

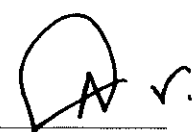
รหัสบริษัท: AXA Code	ต่ออายุ (✓) Renewal	ประกันภัยใหม่ () New Business	กรมธรรม์ประกันภัยเลขที่ Policy no.	2024-P1754608-PAC			
1. ผู้เอาประกันภัย : ชื่อและที่อยู่ The Insured : Name and Address ชื่อ Name นิติบุคคลอาคารชุด บิ๊กมิก และ/หรือ บริษัทบริหารอาคารชุด และ/หรือ เจ้าของห้องชุดร่วมต่าง ๆ และ/หรือ ผู้เช่า ที่อยู่ Address เลขที่ 1 ซอยสุขุมวิท 32 แขวงคลองตัน เขตคลองเตย กรุงเทพมหานคร 10110			สถานที่ตั้งหรือเก็บทรัพย์สินเอาประกันภัย Location of Property Insurance ตามเอกสารแนบ อำเภอ 33 จังหวัด 10 บล็อก 103302				
2. ระยะเวลาประกันภัย เริ่มต้นวันที่ Period of Insurance From		07 กันยายน 2567	เวลา Time	น. สิ้นสุดวันที่ hr. To	07 กันยายน 2568	เวลา 16.30 น. Time hr.	
3. จำนวนเงินเอาประกันภัยตามกรมธรรม์ประกันภัยฉบับนี้ Amount Insured under this policy		1,125,000,000.00 บาท Baht	อัตราเบี้ยประกันภัย Premium Rate				
เบี้ยประกันภัยสุทธิ Net Premium	427,500.00 บาท Baht	อากรแสตมป์ Stamp Duty	1,710.00 บาท Baht	ภาษีมูลค่าเพิ่ม VAT	30,044.70 บาท Baht	รวม Total	459,254.70 บาท Baht
4. ความเสียหายต่อทรัพย์สิน Material Damage							
รายการที่ Item No.	รายละเอียดของทรัพย์สินที่เอาประกันภัย Description of the Property Insured			จำนวนเงินเอาประกันภัย Sum Insured	ความเสียหายส่วนแรก Deductible		
	ตามเอกสารแนบ						
5. จำนวนเงินเอาประกันภัย และบริษัทประกันภัยร่วม Amount of Co-Insurance & Co-Insurers							
ตามเอกสารแนบ							
6. รายละเอียดของสิ่งปลูกสร้างที่เอาประกันภัย และ/หรือที่เก็บ หรือที่ติดตั้งทรัพย์สินที่เอาประกันภัย Description of building insured of containing the property Insured				<input type="checkbox"/> เป็นเจ้าของ As Owner	<input type="checkbox"/> เป็นผู้เช่า As Tenant		
จำนวนชั้น No. of Storey	จำนวนคูหาหรือหลัง No. of Building		พื้นที่ภายในอาคาร Total Internal Area		ม. ² M. ²		
7. สถานที่ใช้เป็น Occupancy	ตามเอกสารแนบ	รหัสภัย Risk Exp. Code	1040	ชั้นของสิ่งปลูกสร้าง Class of Building	1		
8. กรมธรรม์ประกันภัยนี้มีเอกสารแนบท้าย Clauses and /or warranties attached							
ตามเอกสารแนบ							
9. วันทำสัญญาประกันภัย Agreement made on	07 กันยายน 2567	วันทำกรมธรรม์ประกันภัย Policy issued on	23 กันยายน 2567				
<input type="checkbox"/> การประกันภัยโดยตรง Direct	<input type="checkbox"/> ตัวแทนประกันวินาศภัย Agent	<input checked="" type="checkbox"/> นายหน้าประกันภัยวินาศภัย Broker	ใบอนุญาตเลขที่ License No.		ว00225/2527		
LOCKTON WATTANA INSURANCE BROK							


เพื่อเป็นหลักฐาน บริษัทฯ โดยผู้มีอำนาจได้ลงลายมือชื่อและประทับตราของบริษัทไว้เป็นสำคัญ ณ สำนักงานของบริษัท

As evidence the Company has caused this policy to be signed by duty authorized persons and the Company's stamp to be affixed at its office


กรรมการ/Director




กรรมการ/Director


ผู้รับมอบอำนาจ/Authorized Signature