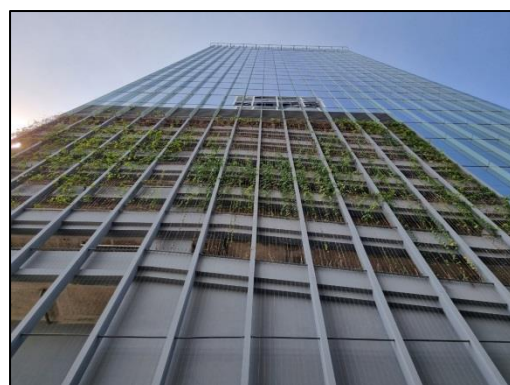
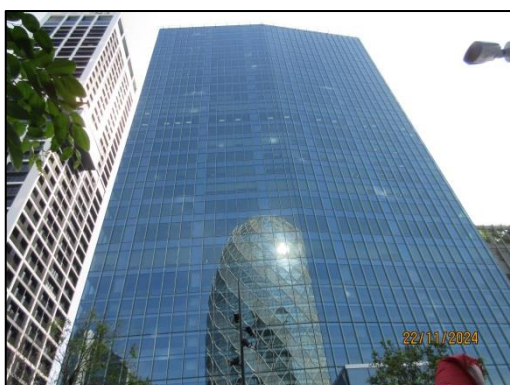
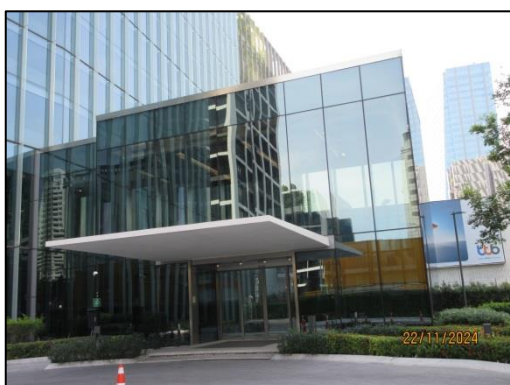


ภาคผนวก

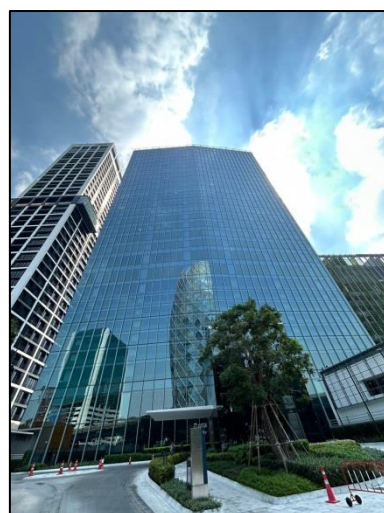
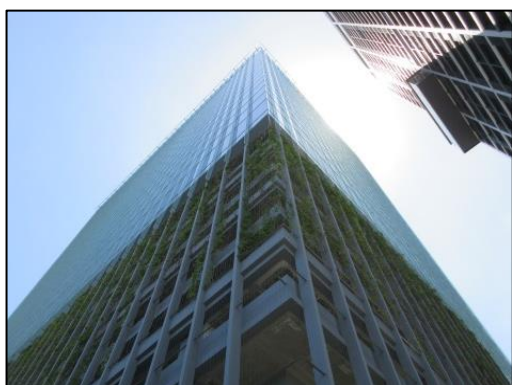
ภาคผนวก ก	สำเนาหนังสือเปลี่ยนชื่อ โครงการ อาคารสำนักงาน พาณิชยกรรม และสถานศึกษา Vanit Place Aree
ภาคผนวก ข	สำเนาหนังสือแจ้งผลการพิจารณารายงานการวิเคราะห์ผลกระทบสิ่งแวดล้อม โครงการ อาคารสำนักงาน พาณิชยกรรม และสถานศึกษา Vanit Place Aree ของบริษัท แหลมทองเอ็นเตอร์ไพรส์ จำกัด เลขที่ ทส 1010.5/17028 ลงวันที่ 9 ธันวาคม 2562
ภาคผนวก ค	การจดทะเบียนเป็นนิติบุคคลตามกฎหมายแพ่งและพาณิชย์
ภาคผนวก ง	สำเนาหนังสืออนุญาตขึ้นทะเบียนห้องปฏิบัติการวิเคราะห์เอกชน
ภาคผนวก จ	หนังสือนำส่งรายงานฯ ต่อหน่วยงานราชการ ฉบับประจำเดือนมกราคม - มิถุนายน พ.ศ. 2567
ภาคผนวก ฉ	ใบรับหนังสือแจ้งการก่อสร้าง คัดแปลง รื้อถอนอาคาร ตามมาตร 39 ตรี (แบบ ขพ.4)
ภาคผนวก ช	ใบรับรองการก่อสร้าง การคัดแปลง หรือการเคลื่อนย้ายอาคาร ประเภทควบคุมการใช้ (แบบ อ.5)
ภาคผนวก ซ	ภาพประกอบคำอธิบายตามมาตรการป้องกันและแก้ไขผลกระทบสิ่งแวดล้อม
ภาคผนวก ฌ	แผนงานกำหนดการบำรุงรักษาเชิงป้องกัน ประจำปี 2567 และรายงานการบำรุงรักษาระบบประกอบอาคาร
ภาคผนวก ฎ	การตรวจสอบและซ่อมบำรุงพัฒนาระบบระบายอากาศชั้นใต้ดิน
ภาคผนวก ฏ	การตรวจสอบและซ่อมบำรุงระบบระบายอากาศต่างๆ
ภาคผนวก ฐ	การบำรุงรักษาระบบปรับอากาศแบบจ่ายน้ำจากส่วนกลาง
ภาคผนวก ฑ	แผนการบำรุงรักษาตรวจสอบหอผึ่งเย็น
ภาคผนวก ท	การกำหนดดูแลรักษาหอผึ่งเย็น
ภาคผนวก ธ	การตรวจสอบบำรุงรักษาปั้มน้ำ
ภาคผนวก ด	แผนการปฏิบัติในกรณีเกิดเหตุฉุกเฉินต่างๆ
ภาคผนวก ต	คู่มือระบบบำบัดน้ำเสีย
ภาคผนวก ถ	ใบเสร็จการเก็บขนขยะและรายงานการเก็บขนขยะประจำวันของโครงการ
ภาคผนวก ฒ	แบบบันทึกรายละเอียดของสถิติและข้อมูล ซึ่งแสดงผลการทำงานของระบบบำบัดน้ำเสียของแหล่งกำเนิดมลพิษ (แบบ ทส.1)
ภาคผนวก ท	รายงานสรุปผลการทำงานของระบบบำบัดน้ำเสีย (แบบ ทส.2)
ภาคผนวก ฅ	การตรวจสอบถังเก็บน้ำใต้ดินและชั้นดาดฟ้า และการล้างทำความสะอาดบ่อน้ำดี ชั้นใต้ดินและชั้นดาดฟ้า (ครั้งที่ 2/67)

ภาคผนวก (ต่อ)

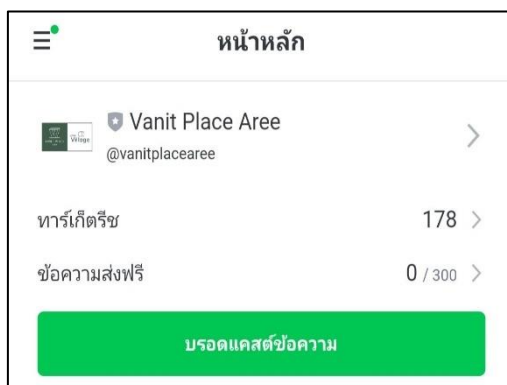
ภาคผนวก น	การดูแลตรวจสอบห้องเครื่องไฟฟ้า (MDB Room) สภาพหม้อแปลงไฟฟ้า และเครื่องสำรองไฟฟ้า
ภาคผนวก บ	การตรวจสอบเครื่องกำเนิดไฟฟ้า
ภาคผนวก ป	คู่มือการใช้อาคาร
ภาคผนวก ผ	อัตราค่าบริการที่จอดรถ
ภาคผนวก ฝ	การตรวจสอบระบบป้องกันและเตือนอัคคีภัยต่างๆ
ภาคผนวก พ	ใบรับรองการตรวจสอบอาคาร (แบบ ร.1)
ภาคผนวก พ	ใบรับรองผลการตรวจวิเคราะห์คุณภาพน้ำใช้
ภาคผนวก ภ	ใบรับรองผลการตรวจวิเคราะห์คุณภาพน้ำหอยฝึ่งเย็น
ภาคผนวก ม	ใบรับรองผลการตรวจวิเคราะห์คุณภาพน้ำทิ้ง
ภาคผนวก ย	มาตรฐานคุณภาพสิ่งแวดล้อม
ภาคผนวก ร	ใบรับรองสอบเทียบเครื่องมือ



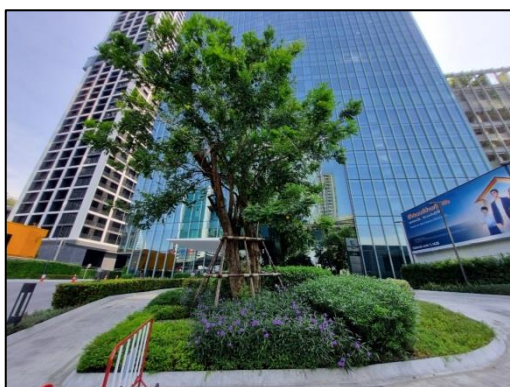
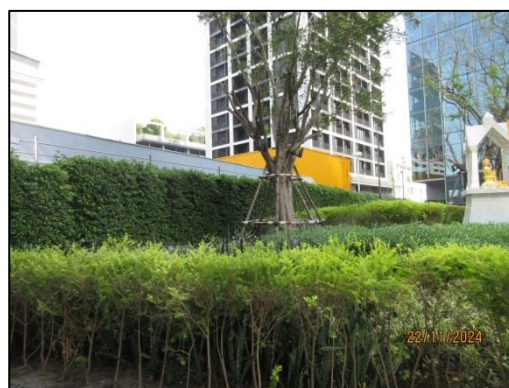
รูปที่ 1 สภาพปัจจุบันของโครงการ



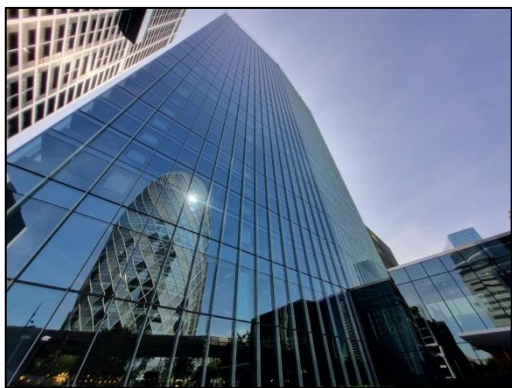
รูปที่ 1 (ต่อ) สภาพปัจจุบันของโครงการ



รูปที่ 2 ช่องทางการรับความคิดเห็นและข้อร้องเรียนทาง Social Media (Line)



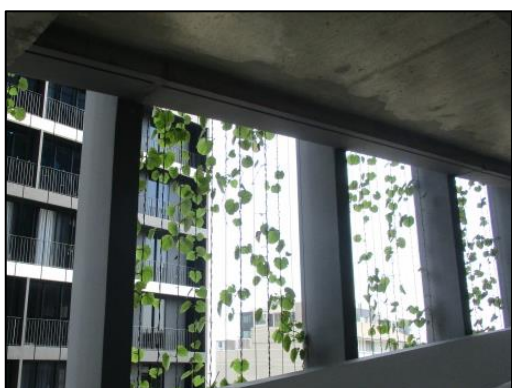
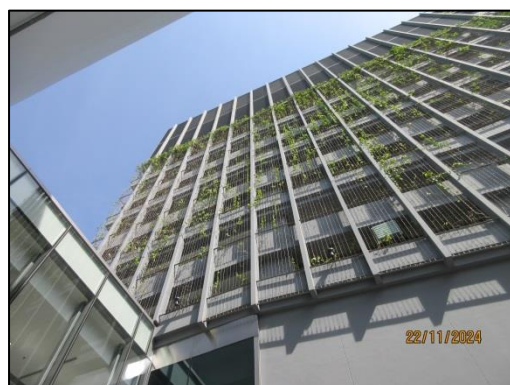
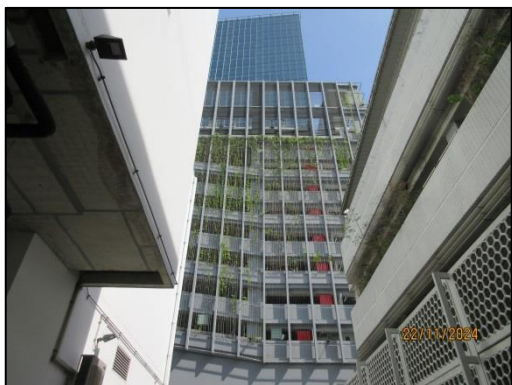
รูปที่ 3 พื้นที่สีเขียวบริเวณพื้นที่โครงการ



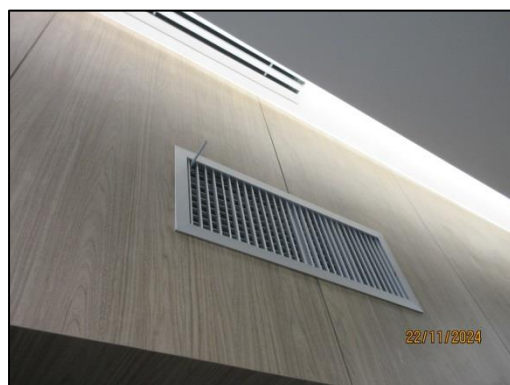
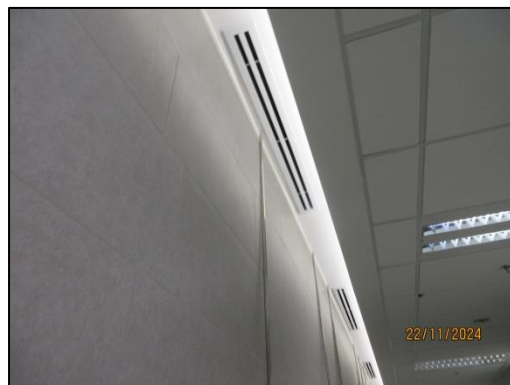
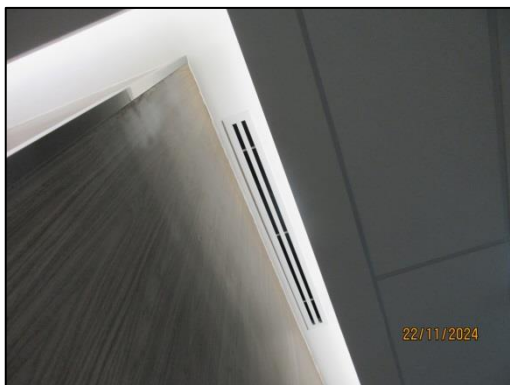
รูปที่ 4 ผนังภายนอกอาคารเป็นกระจกโดยรอบอาคาร



รูปที่ 5 เจ้าหน้าที่ดูแลบำรุงรักษาพื้นที่สีเขียว



รูปที่ 6 พนักกันตกและไม้เลื้อยบริเวณชั้นจอดรถ ชั้นที่ 3-10



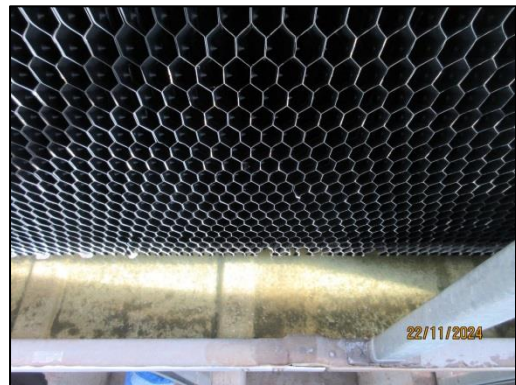
รูปที่ 7 ระบบปรับอากาศและหมุนเวียนภายในอาคาร



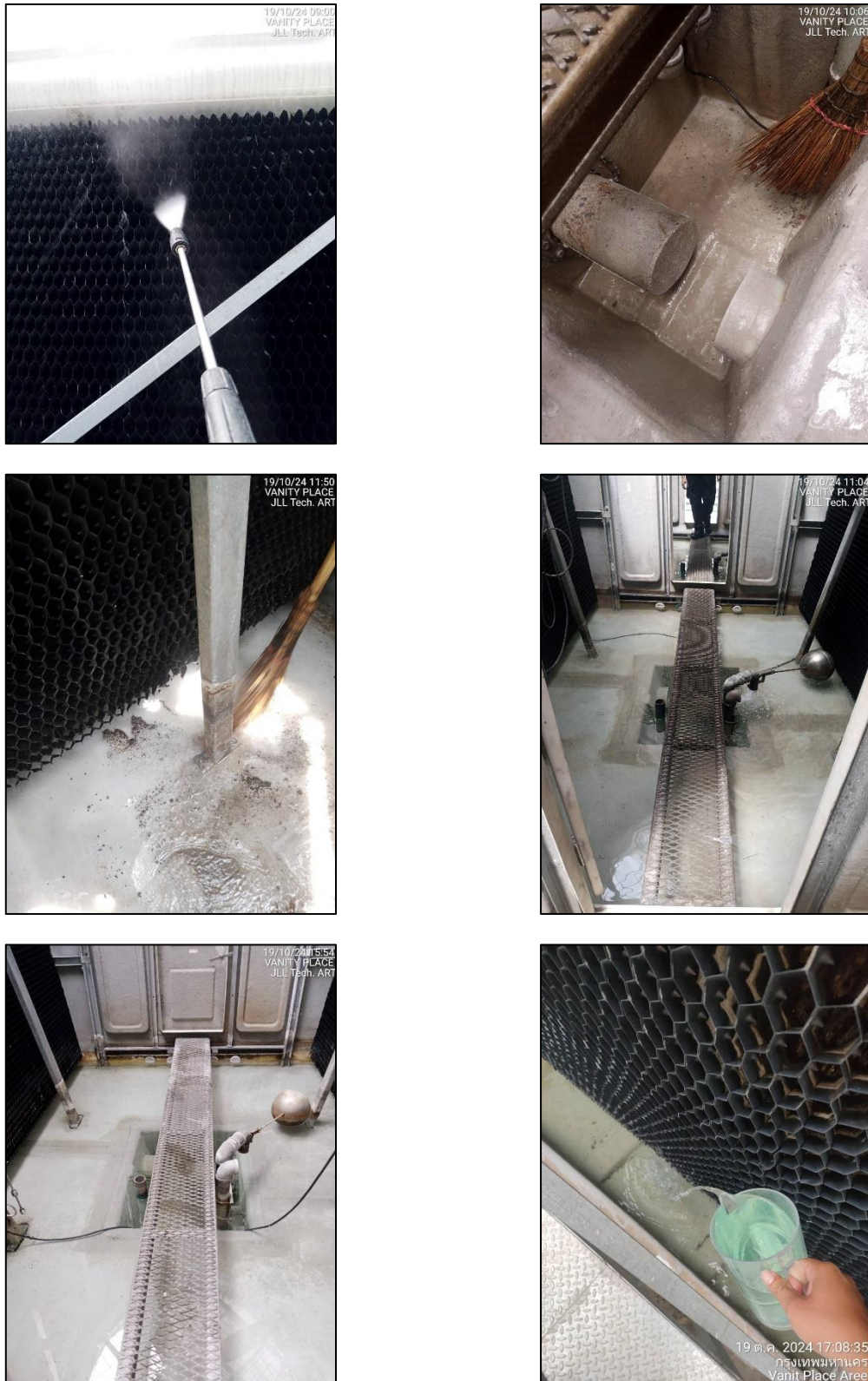
รูปที่ 9 เจ้าหน้าที่ฝ่ายช่างของโครงการ



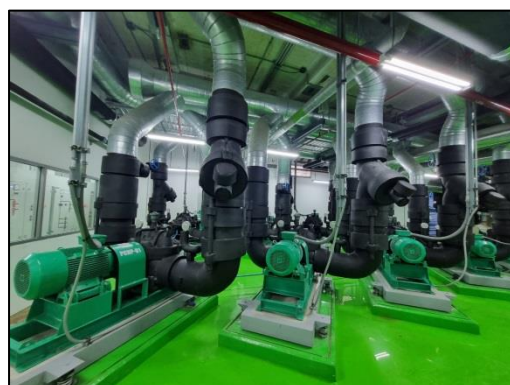
รูปที่ 10 ห้องเครื่องไฟฟ้าสำรอง ชั้นที่ 11



รูปที่ 11 หอผึ่งเย็น (Cooling Tower)



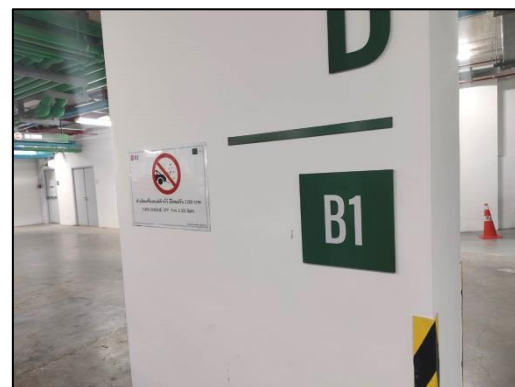
รูปที่ 12 เจ้าหน้าที่ทำความสะอาด บำรุงรักษาหรือซ่อมแซมหอหล่อเย็น (Cooling Tower) และห้องทำความเย็น (Chiller Room)



รูปที่ 13 ห้องทำความเย็น (Chiller Room)



รูปที่ 14 ป้ายจำกัดความเร็ว ไม่เกิน 30 กิโลเมตร/ชั่วโมง



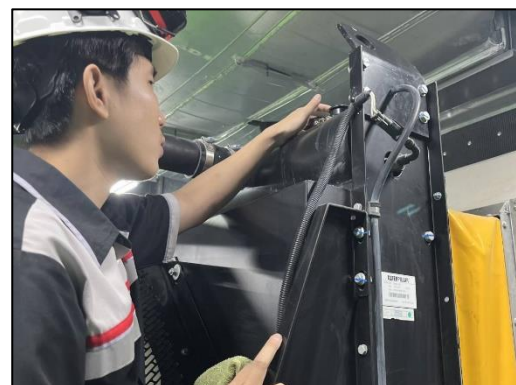
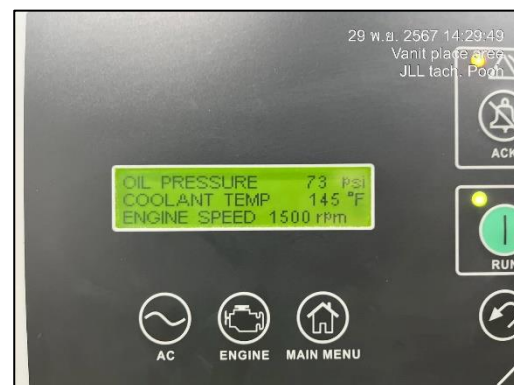
รูปที่ 15 ป้ายห้ามติดเครื่องยนต์ทิ้งไว้



รูปที่ 16 พื้นที่สูบบุหรี่ภายในโครงการบริเวณริมถนนพหลโยธิน



รูปที่ 17 ป้ายห้ามใช้สัญญาณแตร



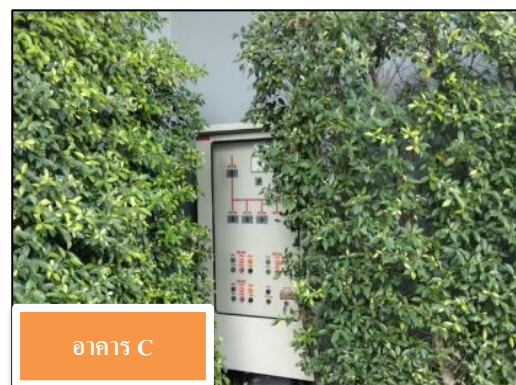
รูปที่ 18 การทดสอบและเดินเครื่องกำเนิดไฟฟ้าสำรอง และเครื่องสูบน้ำดับเพลิง



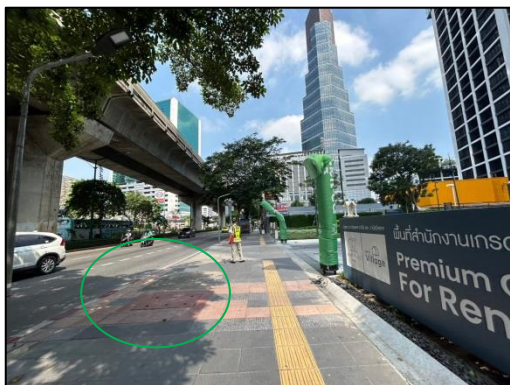
รูปที่ 18 (ต่อ) การทดสอบและเดินเครื่องกำเนิดไฟฟ้าสำรอง และเครื่องสูบน้ำดับเพลิง



รูปที่ 19 เครื่องสูบน้ำดับเพลิง



รูปที่ 20 ระบบบำบัดน้ำเสียรวม จำนวน 2 ชุด



รูปที่ 21 ท่อระบายน้ำสาธารณะบนถนนพหลโยธิน



รูปที่ 22 ป้ายประชาสัมพันธ์ “ไม่ทอดเช้า ไม่เททิ้ง น้ำมันพืชใช้แล้วมีค่า อยากขายเรียก ชาเล้ง”



รูปที่ 23 ห้องพักขยะประจำชั้น



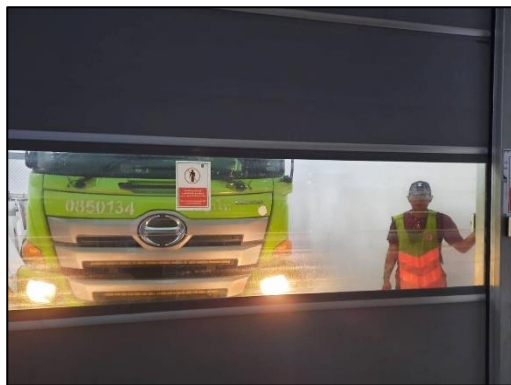
รูปที่ 24 ห้องพักขยะและที่จอดรถจัดเก็บขยะ ชั้น 1



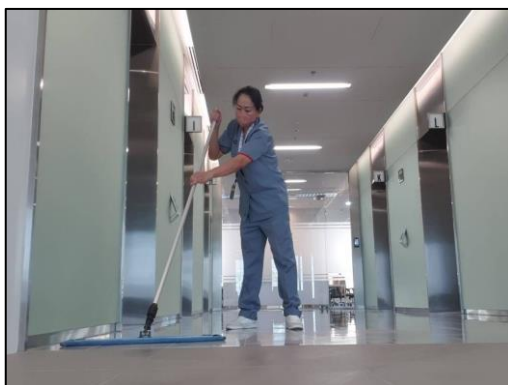
รูปที่ 24 (ต่อ) ห้องพักขยะและที่จัดรถจัดเก็บขยะ ชั้น 1



รูปที่ 25 ห้องพักขยะรวมชั้น B1 ของอาคาร B



รูปที่ 26 รถเก็บขนขยะบริเวณภายในพื้นที่โครงการ



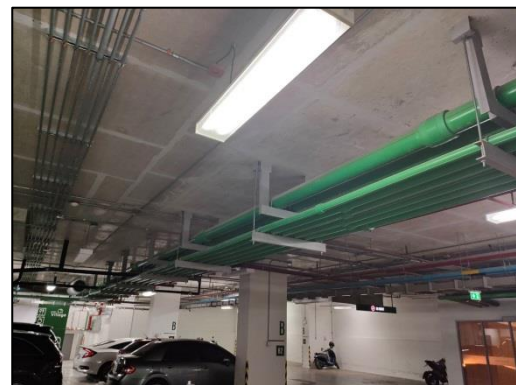
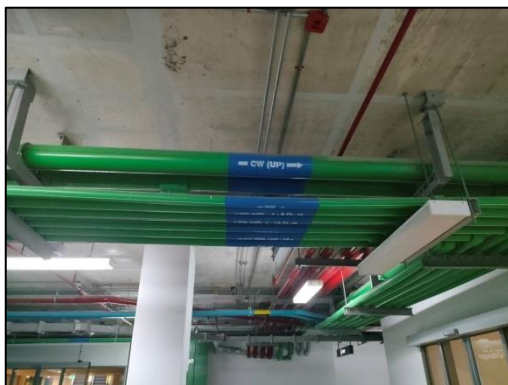
รูปที่ 27 เจ้าหน้าที่ทำความสะอาดบริเวณพื้นที่โครงการ



รูปที่ 28 จุดตรวจวัดคุณภาพน้ำทิ้ง



รูปที่ 29 ถึงสำรองน้ำใช้ของโครงการ



รูปที่ 30 ระบบเส้นท่อประปาภายในโครงการ



รูปที่ 31 เครื่องสูบน้ำใช้ในโครงการชั้นคาเฟ่และชั้นใต้ดิน



รูปที่ 32 อุปกรณ์และสุขภัณฑ์ประหยัดน้ำ



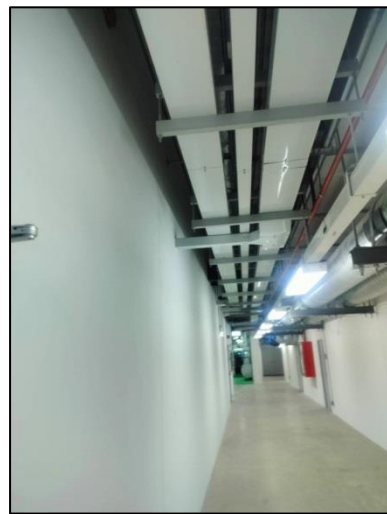
รูปที่ 33 ป้ายรณรงค์ประหยัดน้ำ “อย่าลืมปิดน้ำ หลังเลิกใช้งานทุกครั้ง”



รูปที่ 34 ล้างทำความสะอาดถังเก็บน้ำสำรอง



รูปที่ 35 พัฒนาระบายอากาศชนิดเคลื่อนที่ได้



รูปที่ 36 การติดตั้งอุปกรณ์เดินสายไฟฟ้า รวมถึงสายสัญญาณไฟฟ้าสื่อสารต่างๆ



รูปที่ 37 ห้องเครื่องไฟฟ้า (Main Distribution Board: MDB Room)



รูปที่ 38 หม้อแปลงไฟฟ้า



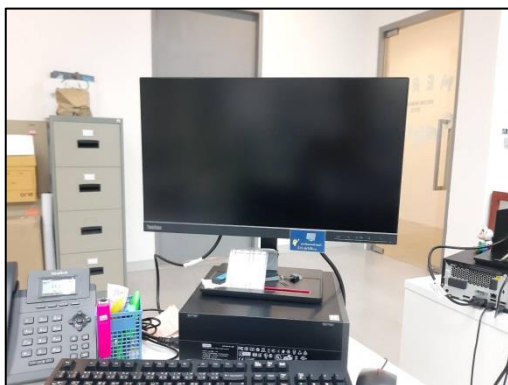
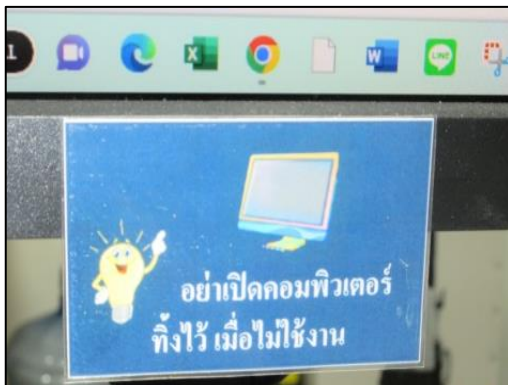
รูปที่ 39 หลอดไฟชนิดประหยัดพลังงาน



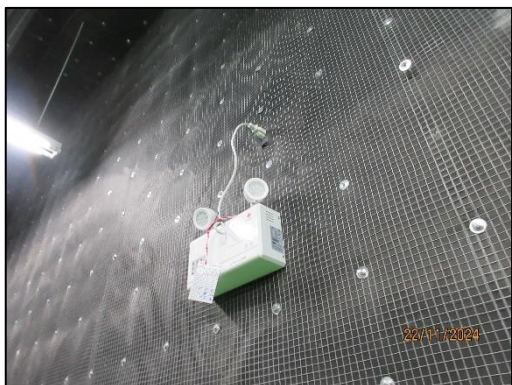
รูปที่ 40 สวิตช์ไฟแยกออกจากกัน สามารถเปิด-ปิดได้เฉพาะจุด



รูปที่ 41 ห้องปรับและหมุนเวียนอากาศ (AHU)



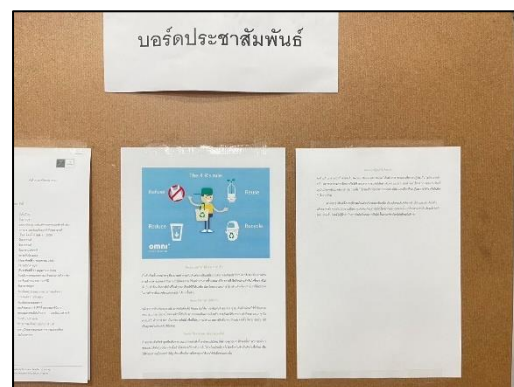
รูปที่ 42 ป้ายรณรงค์ประหยัดพลังงาน “ปิดไฟช่วงพักเที่ยง และทุกครั้งหลังใช้งาน”
“ถอดปลั๊กทุกครั้งหลังใช้งาน” “ปรับแอร์อุณหภูมิ 25 องศา เพื่อประหยัดพลังงาน”



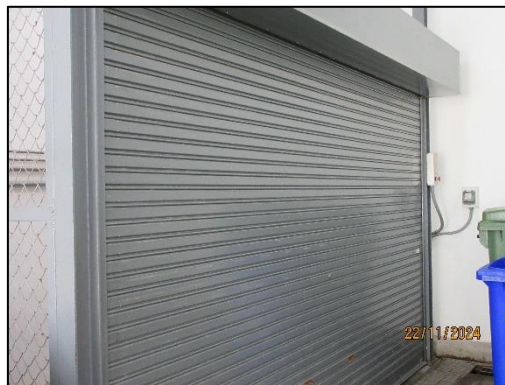
รูปที่ 43 เครื่องไฟฟ้าสำรองและสายไฟ



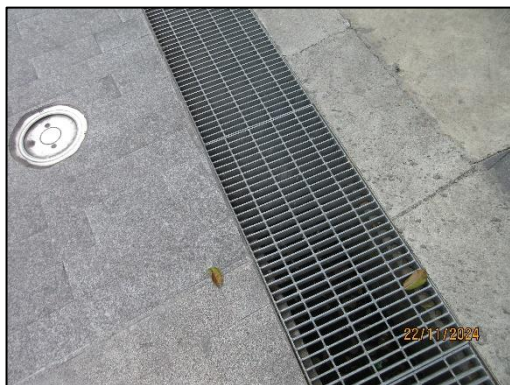
รูปที่ 44 ป้ายเปิดแล้วกรุณาปิดประตูให้มิดชิด



รูปที่ 45 การประชาสัมพันธ์หลักการ 4Rs ให้กับผู้ที่อาศัยภายในโครงการผ่านทาง E-mail และบอร์ดประชาสัมพันธ์ภายในอาคาร



รูปที่ 46 ระบบ Hydraulic lift เพื่อดำเนินขยะจากห้องพักขยะรวมชั้น B1 ของอาคาร B ขึ้นมายังชั้น 1



รูปที่ 47 ระบบระบายน้ำ ท่อระบายน้ำ โครงสร้างคอนกรีตเสริมเหล็ก รอบพื้นที่โครงการ



รูปที่ 48 ป่อหนองน้ำ



รูปที่ 49 เจ้าหน้าที่รักษาความปลอดภัย (รปภ.)



รูปที่ 50 ทางเข้าออกโครงการ



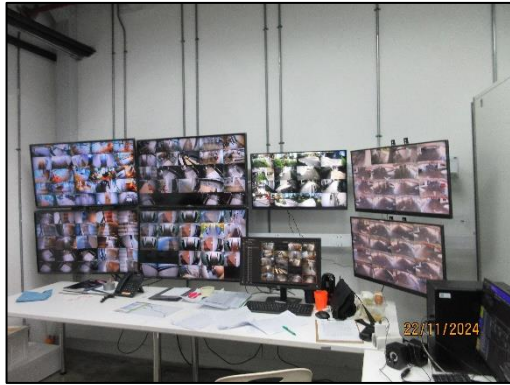
รูปที่ 51 ตู้แลกเปลี่ยนบัตรเข้าออกโครงการสำหรับบุคคลภายนอก



รูปที่ 52 จุดรับแลกเปลี่ยนบัตรเข้าออกโครงการสำหรับบุคคลภายนอก



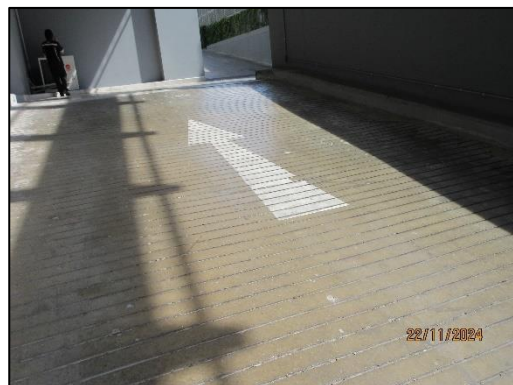
รูปที่ 53 กล้องวงจรปิด (CCTV)



รูปที่ 54 ห้องควบคุมกล้องวงจรปิด (CCTV Room)



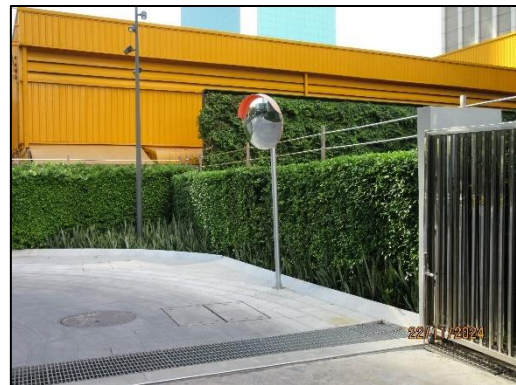
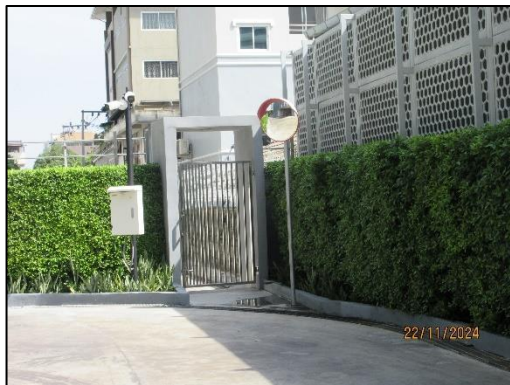
รูปที่ 55 ถนนภายในและด้านหน้าพื้นที่โครงการ



รูปที่ 56 เครื่องหมายจราจรบนพื้นทางวิ่งของรถยนต์ภายในโครงการ



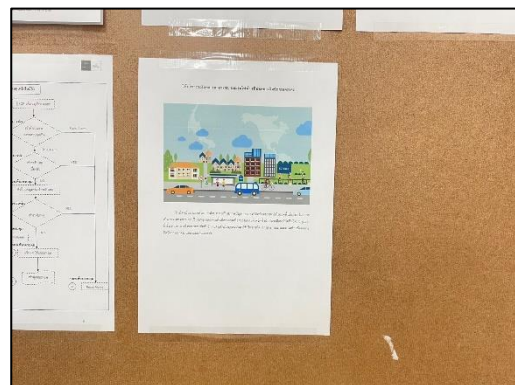
รูปที่ 57 เส้นชะลอความเร็ว



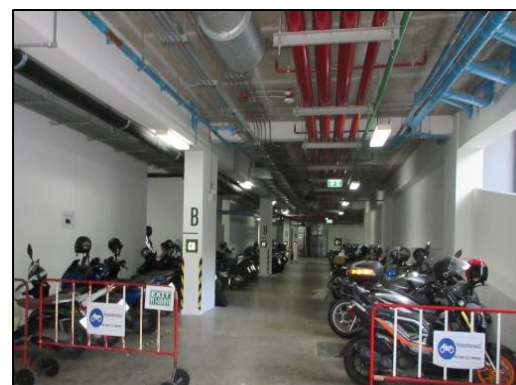
รูปที่ 58 กระงกโค้งงู



รูปที่ 59 ไหล่ทางถนนสาธารณะด้านหน้าโครงการ



รูปที่ 60 การประชาสัมพันธ์การใช้บริการรถโดยสารสาธารณะ และรถไฟฟ้า เพื่อลดการติดขัดการจราจร
ให้กับผู้พักอาศัยภายในโครงการผ่านช่องทาง E-mail และบอร์ดประชาสัมพันธ์ภายในอาคาร



รูปที่ 61 พื้นที่จอดรถจักรยานยนต์บริเวณพื้นที่โครงการ



รูปที่ 62 ไฟฟ้าส่องสว่างบริเวณถนนด้านหน้าและภายในโครงการ



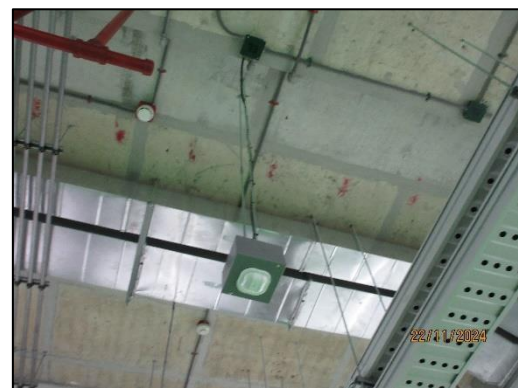
รูปที่ 63 วงเวียนเกาะกลาง



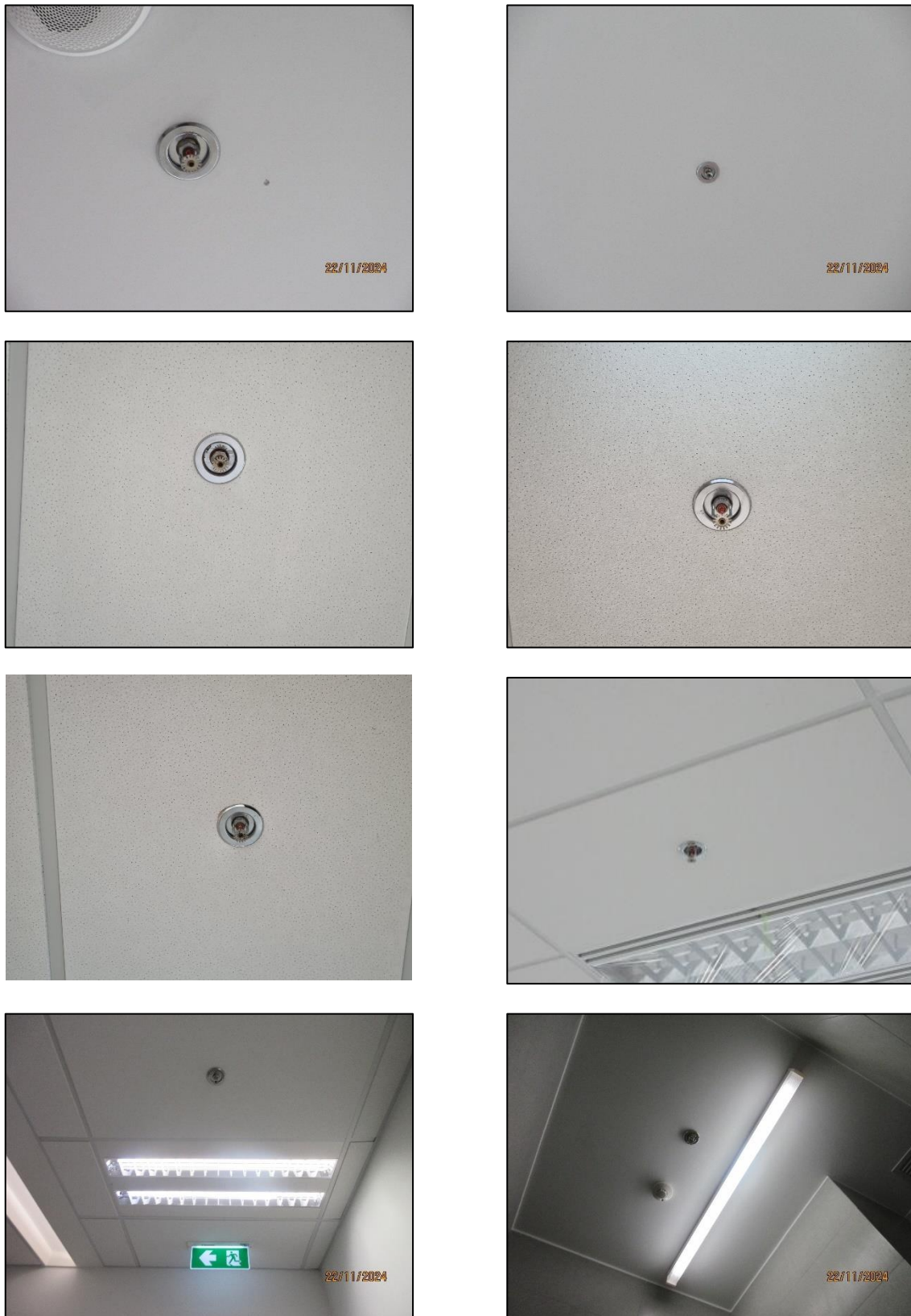
รูปที่ 64 กล่องปฐมพยาบาลเบื้องต้น



รูปที่ 65 บอร์ดประชาสัมพันธ์ “โทษ พิษ ภัย และผลกระทบจากยาเสพติด” บริเวณภายในอาคาร



รูปที่ 66 เครื่องตรวจจับความร้อนและควัน



รูปที่ 67 ระบบหัวกระจายน้ำดับเพลิงอัตโนมัติ



รูปที่ 68 ตู้เก็บสายฉีดน้ำดับเพลิงพร้อมอุปกรณ์ถังดับเพลิงและป้ายวิธีการใช้



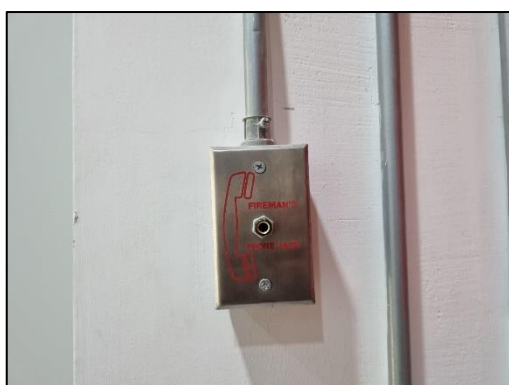
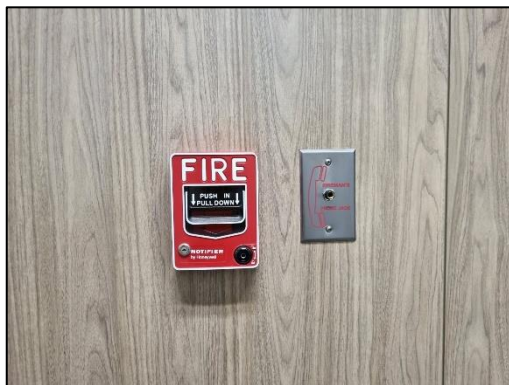
รูปที่ 68 (ต่อ) ตู้เก็บสายฉีดน้ำดับเพลิงพร้อมอุปกรณ์ถังดับเพลิงและป้ายวิธีการใช้



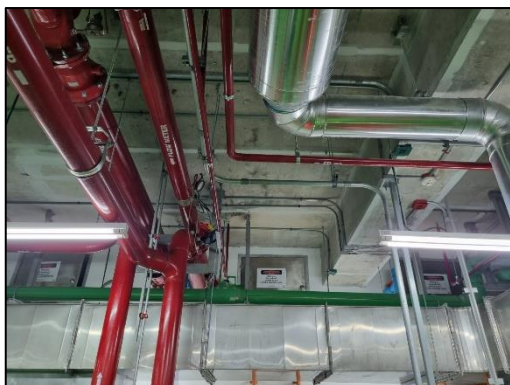
รูปที่ 68 (ต่อ) ตู้เก็บสายฉีดน้ำดับเพลิงพร้อมอุปกรณ์ถังดับเพลิงและป้ายวิธีการใช้



รูปที่ 69 เครื่องแจ้งเหตุโดยใช่มือ และกริ่งสัญญาณเตือนภัย



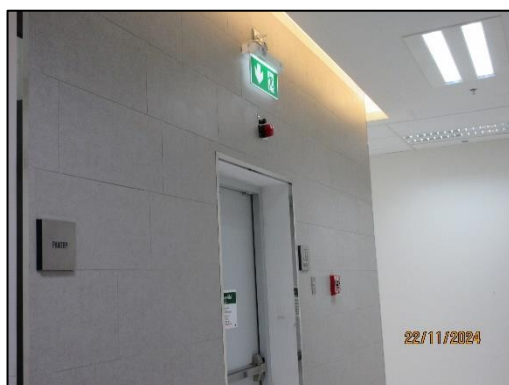
รูปที่ 69 (ต่อ) เครื่องแจ้งเหตุโดยใช่มือ และกริ่งสัญญาณเตือนภัย



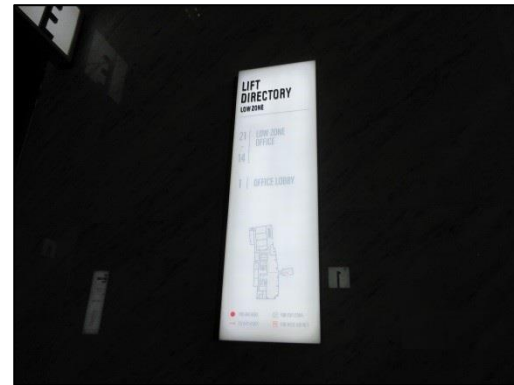
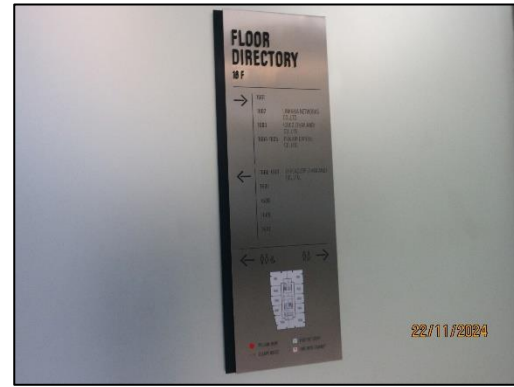
รูปที่ 70 ปั้มน้ำดับเพลิง (Fire Pump)



รูปที่ 71 หัวรับน้ำดับเพลิงนอกอาคาร (FIRE DEPARTMENT CONNECTION: FDC)



รูปที่ 72 ประตูหนีไฟ



รูปที่ 73 เส้นทางหนีไฟ



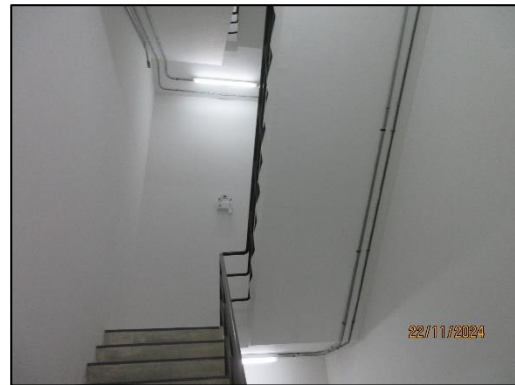
รูปที่ 74 การฝึกซ้อมอพยพคนเมื่อเกิดเพลิงไหม้ ประจำปี 2567



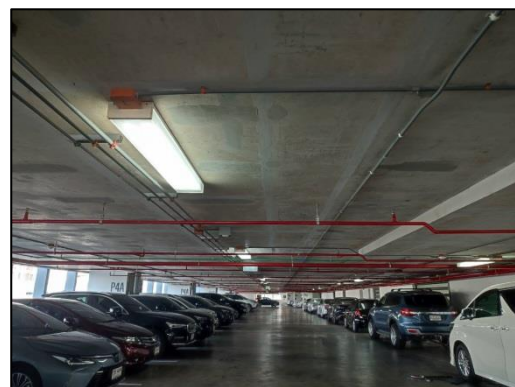
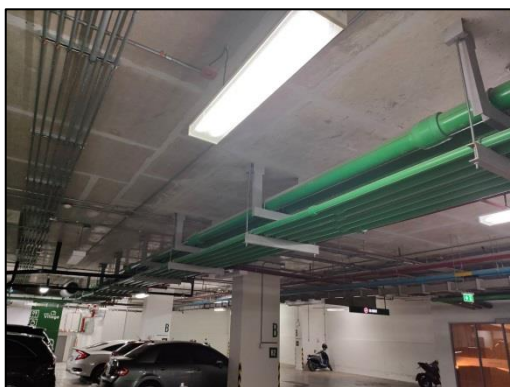
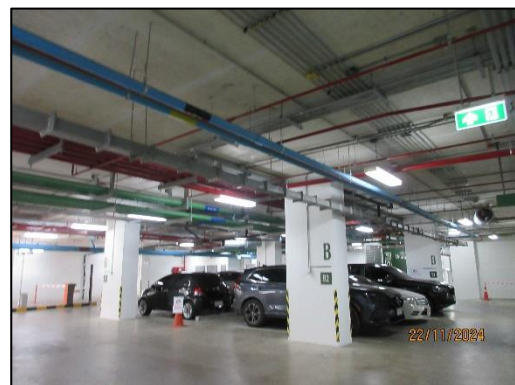
รูปที่ 75 จุดรวมพล



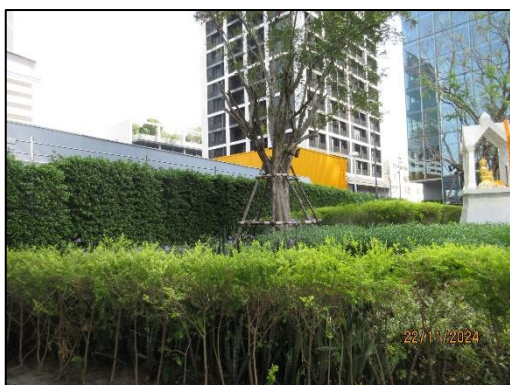
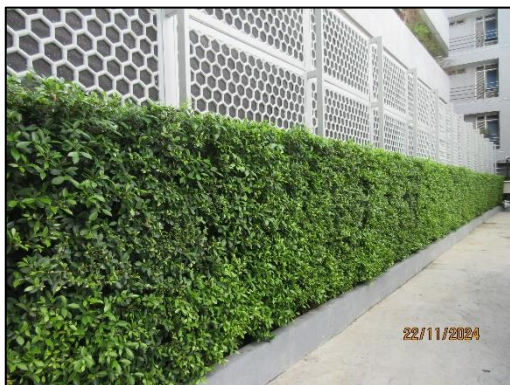
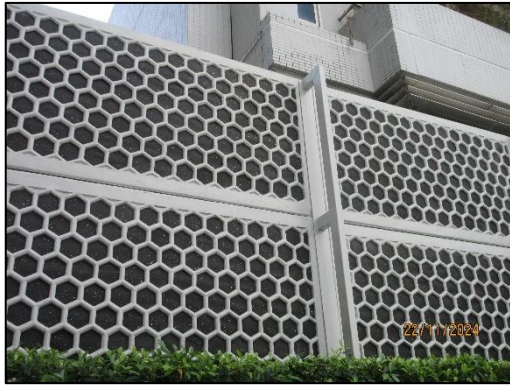
รูปที่ 76 พื้นที่หนีไฟทางอากาศ



รูปที่ 77 บันไดหนีไฟ



รูปที่ 78 ไฟส่องสว่างบริเวณพื้นที่จอดรถยนต์



รูปที่ 79 รั้วของโครงการ