

# ภาคผนวก

**ภาคผนวก ก**    **สำเนาหนังสือที่เกี่ยวข้อง**

ภาคผนวก ก-1    สำเนาหนังสือแจ้งผลการพิจารณารายงานการวิเคราะห์

ผลกระทบต่อสิ่งแวดล้อม โครงการ Nimit Langsuan

ของ บริษัท เพช ดีเวลลอปเมนต์ คอร์ปอเรชั่น จำกัด (มหาชน)

ภาคผนวก ก-2    สำเนาหนังสืออนุญาตขึ้นทะเบียนห้องปฏิบัติการวิเคราะห์

ภาคผนวก ก-3    ใบรับรองการก่อสร้าง การตัดแปลง หรือการเคลื่อนย้ายอาคารประเภทควบคุมการใช้  
(แบบ อ.5)

ภาคผนวก ก-4    สำเนาหนังสือนำส่งรายงานฯ ต่อหน่วยงานราชการ

ฉบับประจำเดือนมกราคม - มิถุนายน พ.ศ. 2567

**ภาคผนวก ข**    **สำเนาเอกสารประกอบผลการปฏิบัติตามมาตรการป้องกันและแก้ไขผลกระทบต่อสิ่งแวดล้อม**

ภาคผนวก ข-1    ภาพถ่ายประกอบผลการปฏิบัติตามมาตรการป้องกันและแก้ไขผลกระทบต่อสิ่งแวดล้อม

ภาคผนวก ข-2    แบบฟอร์มรับเรื่องร้องเรียน

ภาคผนวก ข-3    เอกสารตรวจสอบเครื่องจักร

ภาคผนวก ข-4    เอกสารสำรวจสภาพแวดล้อมและอาคารข้างเคียงก่อนเริ่มก่อสร้าง

ภาคผนวก ข-5    เอกสารทดสอบระบบป้องกันการพังทลายของดิน

ภาคผนวก ข-6    เอกสารประกันภัยของโครงการ

ภาคผนวก ข-7    เอกสารว่าจ้างหน่วยงานเก็บขยะ

ภาคผนวก ข-8    เอกสารตรวจสอบเครื่องมือหรืออุปกรณ์ไฟฟ้าของโครงการ

ภาคผนวก ข-9    เอกสารตรวจสอบถังดับเพลิง

ภาคผนวก ข-10    เอกสารตรวจสอบอุปกรณ์ป้องกันภัยส่วนบุคคล

ภาคผนวก ข-11    เอกสารอบรมกฎข้อบังคับของโครงการและความปลอดภัย

ภาคผนวก ข-12    เอกสารแต่งตั้งเจ้าหน้าที่ความปลอดภัยวิชาชีพ (จป.)

ภาคผนวก ข-13    แผนผังบุคลากรทางด้านความปลอดภัยประจำโครงการ

ภาคผนวก ข-14    คู่มือความปลอดภัย

ภาคผนวก ข-15    สัญญาจ้างผู้รับเหมา

ภาคผนวก ข-16    เอกสารตรวจสอบสุขภาพประจำปี 2567

ภาคผนวก ข-17    เอกสารเปลี่ยนแปลงจุดตั้งเครื่อง

ภาคผนวก ข-18    เอกสารตรวจสอบกล้องวงจรปิด (CCTV)

## ภาคผนวก (ต่อ)

**ภาคผนวก ค**      **สำเนาเอกสารประกอบผลการติดตามตรวจสอบผลกระทบสิ่งแวดล้อม**

ภาคผนวก ค-1    ใบรับรองผลการตรวจวิเคราะห์คุณภาพอากาศในบรรยากาศ

ภาคผนวก ค-2    ใบรับรองผลการตรวจวิเคราะห์ระดับเสียงทั่วไป

ภาคผนวก ค-3    ใบรับรองผลการตรวจวิเคราะห์ความสั่นสะเทือน

ภาคผนวก ค-4    ใบรับรองผลการตรวจวิเคราะห์คุณภาพน้ำทิ้ง

**ภาคผนวก ง**      **สำเนาเอกสารการสอบเทียบเครื่องมือตรวจวัด**

ภาคผนวก ง-1    ใบรับรองสอบเทียบเครื่องมือตรวจวัดคุณภาพอากาศในบรรยากาศ

ภาคผนวก ง-2    ใบรับรองสอบเทียบเครื่องมือตรวจวัดระดับเสียงทั่วไป

ภาคผนวก ง-3    ใบรับรองสอบเทียบเครื่องมือตรวจวัดความสั่นสะเทือน

ภาคผนวก ง-4    ใบรับรองสอบเทียบเครื่องมือตรวจวัดคุณภาพน้ำทิ้ง

**ภาคผนวก จ**      **สำเนาเอกสารกฎหมายที่เกี่ยวข้อง**

ภาคผนวก จ-1    มาตรฐานคุณภาพอากาศในบรรยากาศ

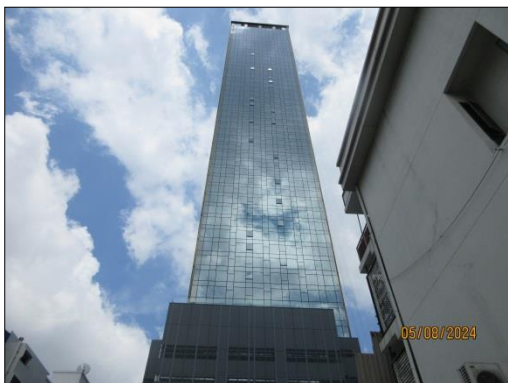
ภาคผนวก จ-2    มาตรฐานระดับเสียงทั่วไป

ภาคผนวก จ-3    มาตรฐานความสั่นสะเทือน

ภาคผนวก จ-4    มาตรฐานคุณภาพน้ำทิ้ง



รูปที่ 1 รื้อรอบโครงการและบริเวณโดยรอบ



รูปที่ 2 สภาพโครงการปัจจุบัน



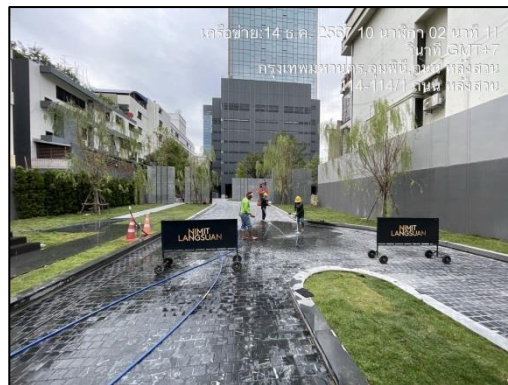
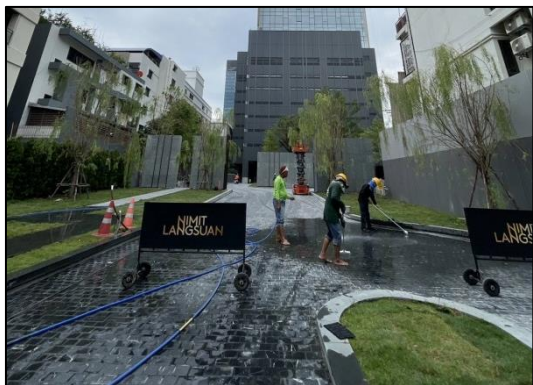
รูปที่ 3 ประตูทางเข้า-ออกโครงการ



รูปที่ 4 ผ้าใบปิดคลุมกองวัสดุหรือเศษวัสดุที่เหลือ และการขนย้ายวัสดุออกจากพื้นที่ก่อสร้าง



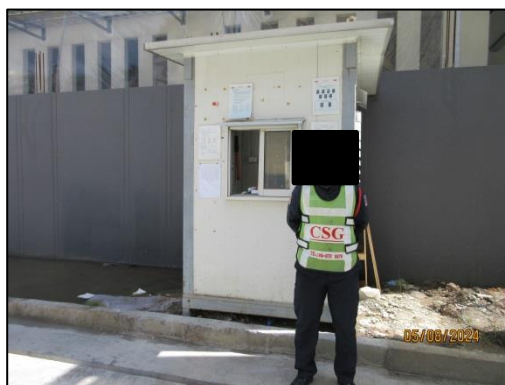
รูปที่ 5 รถบรรทุกปิดผ้าใบมัดชิด



รูปที่ 6 คณงานฉีดพรมน้ำบริเวณพื้นที่โครงการ



### รูปที่ 7 การก่อสร้างเป็นแบบกิ่งสำเร็จรูป



รูปที่ 8 เจ้าหน้าที่รักษาความปลอดภัย



รูปที่ 9 ถนนภายในโครงการ



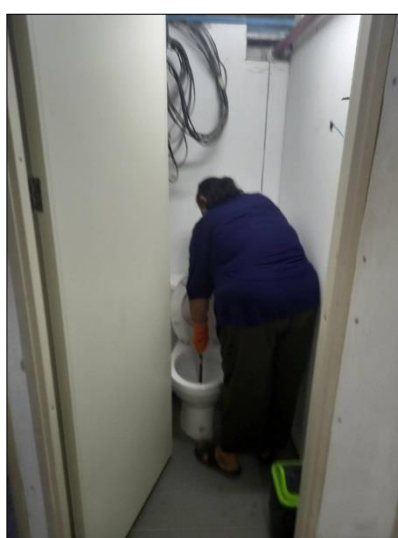
รูปที่ 10 คนงานทำความสะอาดบริเวณด้านหน้าโครงการ



รูปที่ 11 กิจกรรม Safety Talk



รูปที่ 12 ห้องส้วมสำหรับคนงานก่อสร้างที่ถูกหลักสุขาภิบาล



รูปที่ 13 คนงานคอยดูแลและทำความสะอาดห้องส้วมให้ถูกสุขลักษณะอยู่เสมอ



รูปที่ 14 ถังเก็บน้ำสำรอง



รูปที่ 15 ร่องระบายน้ำบริเวณรอบพื้นที่โครงการ



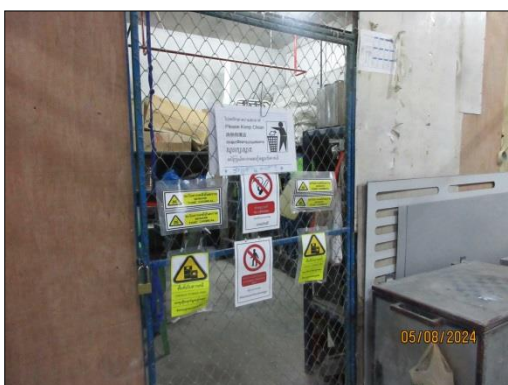
รูปที่ 16 ถังขยะวางไว้ในบริเวณพื้นที่ก่อสร้าง



รูปที่ 17 การตรวจสอบเครื่องมือหรืออุปกรณ์ไฟฟ้าของโครงการ



รูปที่ 18 ถังดับเพลิงภายในพื้นที่โครงการ



รูปที่ 19 ป้ายแนะนำการทำงาน ป้ายเตือนการทำงานต่างๆ ภายในพื้นที่โครงการ



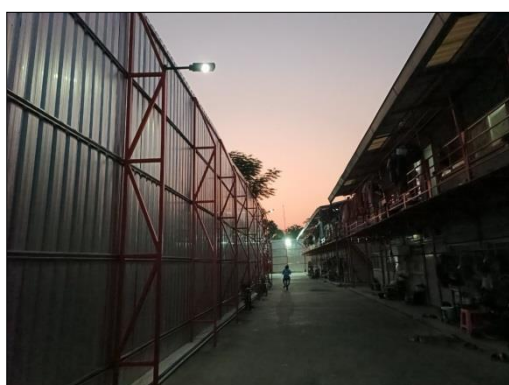
รูปที่ 20 เครื่องหมายและสัญญาณจราจร



รูปที่ 21 สัญญาณไฟกระพริบบริเวณทางเข้า-ออกโครงการ



รูปที่ 22 พื้นที่สำหรับจอดรถบรรทุก



รูปที่ 23 บ้านพักคนงาน



รูปที่ 24 ป้ายประชาสัมพันธ์บริเวณบ้านพักคนงาน



รูปที่ 25 อุปกรณ์การรักษาพยาบาลเบื้องต้น



รูปที่ 26 คนงานก่อสร้างสวมใส่อุปกรณ์ป้องกันภัยส่วนบุคคลขณะปฏิบัติงานภายในพื้นที่ก่อสร้าง



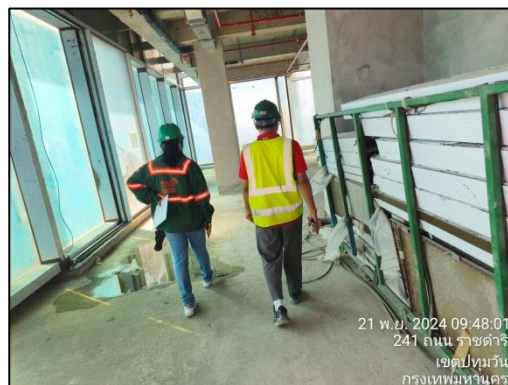
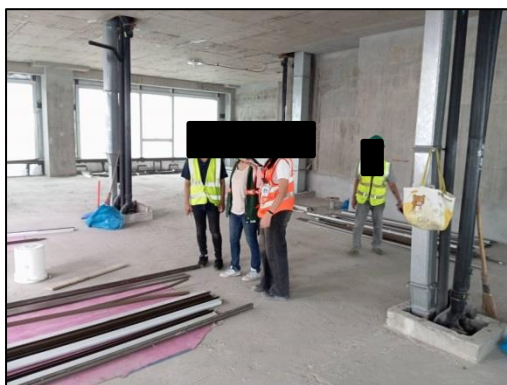
รูปที่ 27 อุปกรณ์ป้องกันอุบัติเหตุในระหว่างการทำงานให้กับคนงาน



รูปที่ 28 ตู้ไฟฟ้าภายในโครงการ



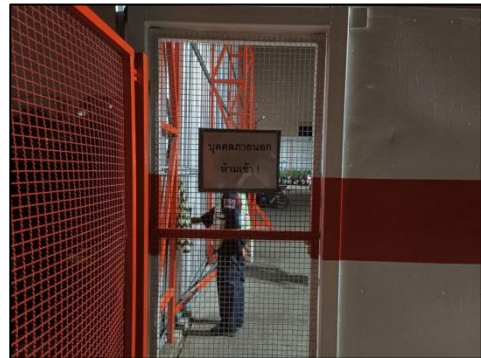
รูปที่ 29 น้ำดื่มสำหรับคนงาน



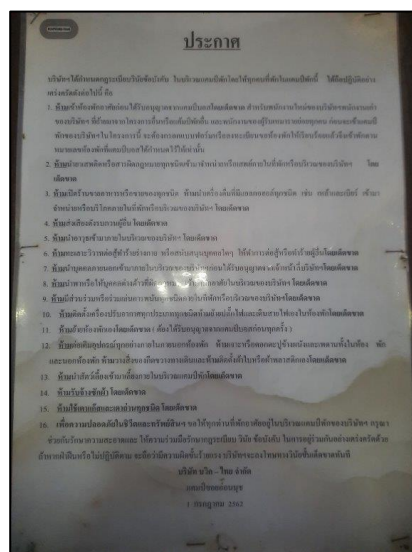
รูปที่ 30 เจ้าหน้าที่เดินตรวจหน้างาน



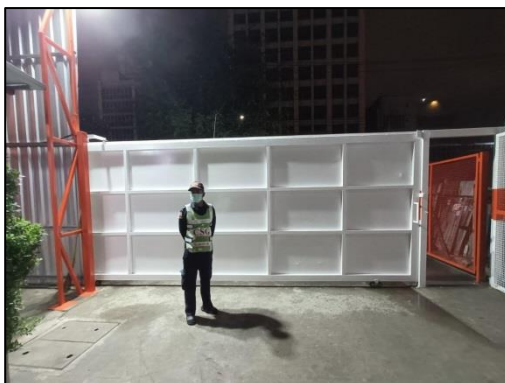
รูปที่ 31 รื้อรอบบ้านพักคนงาน



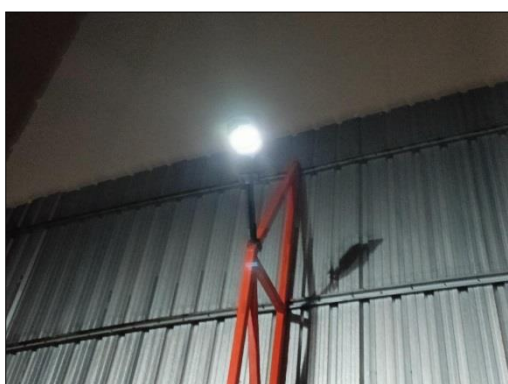
รูปที่ 32 ทางเข้าออกบ้านพักคนงาน



รูปที่ 33 กฎระเบียบบ้านพักคนงาน



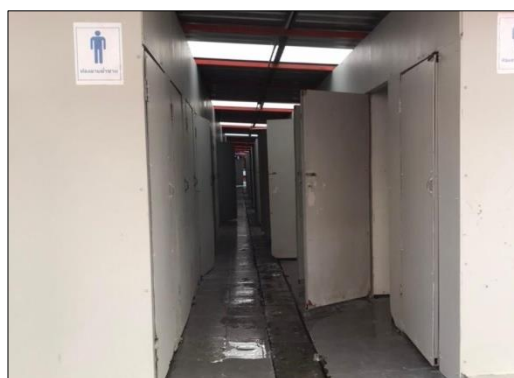
รูปที่ 34 เจ้าหน้าที่รักษาความปลอดภัย บ้านพักคนงานก่อสร้าง



รูปที่ 35 ไฟฟ้า แสงสว่าง ในเวลากลางคืน โดยรอบบริเวณบ้านพักคนงาน



รูปที่ 36 ถังขยะบริเวณบ้านพักคนงาน



รูปที่ 37 ห้องน้ำ ห้องส้วม ลานซักผ้า บริเวณบ้านพักคนงาน



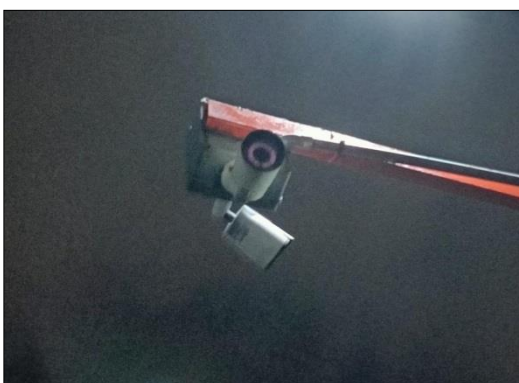
รูปที่ 38 รางระบายน้ำภายในบ้านพักคนงาน



รูปที่ 39 อุปกรณ์ดับเพลิงภายในบ้านพักคนงาน



รูปที่ 40 บ่อเก็บน้ำ และถังเก็บน้ำ บริเวณบ้านพักคนงาน



รูปที่ 41 กล้องวงจรปิดภายในพื้นที่บ้านพักคนงาน



รูปที่ 42 ป้ายและเครื่องหมายแสดงการหนีไฟ



รูปที่ 43 ป้ายชื่อโครงการ